



Set Index Data

Open	1,374.40
High	1,379.75
Low	1,367.88
Closed	1,369.29
Chg.	-4.04
%Chg.	-0.29
Value (mn)	39,882.65
P/E(x)	17.74 Up 167
P/BV(x)	1.32 Unchanged 171
Yield (%)	3.39 Down 322
Market Cap (mn)	16,919.04

SET 50 -100 - MAI - Futures Index

	Closed	chg.	(%)
SET 50	841.31	-1.98	-0.23
SET 100	1,858.79	-5.93	-0.32
S50_CON	840.20	-3.30	-0.39
MAI Index	387.58	-2.04	-0.52

Trading Breakdown : Daily

(Bt,m)	Buy	Sell	Net
Institution	3,472.84	3,425.45	47.39
Broker Port	3,121.29	3,252.24	-130.95
Foreign	19,155.50	20,435.78	-1,280.28
Customer	14,108.17	12,744.33	1,363.84

Trading Breakdown : Month to Date

(Bt,m)	Buy	Sell	Net
Institution	19,089.91	16,003.00	3,086.91
Broker Port	14,743.75	14,216.15	527.60
Foreign	110,907.13	115,590.77	-4,683.64
Customer	65,470.62	64,401.50	1,069.12

World Markets Index

	Closed	Chg.	(%)
Dow Jones	39,387.76	331.37	0.85
NASDAQ	16,346.26	43.50	0.27
FTSE100	8,381.35	27.30	0.33
Nikkei	38,073.98	-128.39	-0.34
Hang Seng	18,537.81	223.95	1.22

Commodities

	Closed	Chg.	(%)
Oil: Brent	84.17	0.09	0.11
Oil: Dubai	79.60	0.34	0.43
Oil: Nymex	2,347.78	2.08	0.09
Gold	2,919.00	3.00	0.10
ZINC	2,166.00	-37.00	-1.68
BDIY Index	84.17	0.09	0.11

Analysts

Apichai Raomanachai
Fundamental and Technical Investment Analysis ID No. 002939
Tel 02-829-6999 Ext 2200
Email : apichai.ra@kfsec.co.th

Nopporn Chaykaew
Fundamental Analysis ID No. 043964
Tel 02-829-6999 Ext 2203
Email : noppoan.ch@kfsec.co.th

Nattawat Pooosunthornsri
Fundamental Analysis ID No. 087077
Tel 02-829-6999 Ext 2204
Email : nattawat.po@kfsec.co.th

Market Wrap-Up

- SET วันที่ 9 พ.ค.67 ปิด -4.04 จุด อยู่ที่ 1,369.29 จุด มูลค่าการซื้อขาย 39,857 ลบ. ต่างชาติขาย 1,280 ลบ. สถาบันซื้อ 47 ลบ. รายย่อยซื้อ 1,363 ลบ. NVDR มียอดขายสุทธิอยู่ที่ 405 ลบ. มียอดซื้อสุทธิในหุ้น AOT,BDMS,BBL,KBANK,ADVANC และมียอดขายสุทธิ KTB,IVL,SCC,PTTEP,KTC มูลค่า Short Sales อยู่ที่ระดับ 4,917 ลบ. หุ้นที่มีปริมาณ Short สูงคือ HK01,LVMH01,EKH โดยนักลงทุนต่างประเทศมีสถานะ Short ใน Index Futures จำนวน 5,157 สัญญา ยอดสะสมตั้งแต่ต้นปีต่างชาติ Long สุทธิรวม 26,754 สัญญา นักลงทุนต่างชาติขายพันธบัตรจำนวน 1,930 ลบ.
- ตลาดหุ้นสหรัฐ DJIA +0.85%, S&P500 +0.51%, Nasdaq +0.27% นำโดยกลุ่มอสังหา +2.31%, สาธารณูปโภค +1.52% หลังตัวเลขผู้ขอรับสวัสดิการว่างงานรายสัปดาห์สูงกว่าคาด ส่งผลให้เฟดมีโอกาสลดดอกเบี้ย 2 ครั้งปีนี้ ขณะที่กลุ่มเทคโนโลยี -0.25% หลัง ARM Holdings -2.3% หลังรายได้ปี 67 อาจต่ำกว่าคาดการณ์วิเคราะห์ ตลาดหุ้นยุโรป Stoxx600 +0.19% ได้แรงหนุนจากกลุ่มอุตสาหกรรม เช่น ซีเมนต์, เอบีบี และ อ.ชาบาเดลของสเปน +3.1% หลังถูก อ.บีบีวีเอเข้าเทคโอเวอร์ด้วยวงเงิน 1.22 หมื่น ล.ยูโร

Market View

- ตลาดหุ้นสหรัฐวานนี้ปรับขึ้น หลังตัวเลขผู้ขอรับสวัสดิการว่างงานรายสัปดาห์สหรัฐเพิ่มขึ้น 22,000 อยู่ที่ 231,000 ราย สูงกว่าคาดที่ 215,000 ราย และสูงสุดในรอบ 8 เดือน กอปรกับตัวเลขจ้างงานนอกภาคเกษตรสหรัฐ เม.ย. อยู่ที่ 175,000 & มี.ค. 315,000 ตำแหน่ง บ่งชี้ตลาดแรงงานสหรัฐเริ่มชะลอตัว ดังนั้น CME Fed Watch ซึ่งโอกาสที่เฟดจะลดดอกเบี้ย 2 ครั้งในปีนี้ ส่งผลให้ US Bond Yield 10 ปี ลดลงอยู่ที่ 4.45% โดยสัปดาห์หน้า 14 พ.ค. ติดตาม US PPI เม.ย. และ 15 พ.ค. US CPI เม.ย. เพื่อประเมินแนวโน้มเงินเฟ้อของสหรัฐ
- ตลาดหุ้นยุโรปวานนี้ได้แรงหนุนจากกลุ่มอุตสาหกรรม, ธนาคาร และ LSEG เผย บจ. ใน Stoxx600 จำนวน 61% รายงานกำไร Q1/67 ดีกว่าคาด ซึ่งสูงกว่าค่าเฉลี่ยที่ 54% ขณะที่การประชุม BOE มีมติ 7-2 คงดอกเบี้ยที่ 5.25% โดยมี 2 เสียงหนุนให้ลดดอกเบี้ย ซึ่ง บ.บ. BOE ซึ่งมีโอกาสที่จะลดดอกเบี้ยลงมากกว่าที่ตลาดคาดไว้ ซึ่งขึ้นอยู่กับข้อมูลเงินเฟ้อ
- ฝั่งเอเชียวานนี้ อึ้งเส็ง +1.22%, เซี่ยงไฮ้ +0.83% หลังจีนเผยตัวเลขส่งออก เม.ย. +1.5% & มี.ค. -7.5% YoY และนำเข้าจีน เม.ย. +8.4% & มี.ค. -1.9% YoY บ่งชี้อุปสงค์การนำเข้าของตลาดจีนมีสัญญาณฟื้นตัว ขณะที่เทคโอ -0.34% หลัง บ.บ. BOJ เผยอาจจำเป็นต้องใช้นโยบายการเงินที่ตึงตัวขึ้น หากค่าเงินเยนที่อ่อนค่าส่งผลให้เงินเพื่อปรับสูงขึ้น
- ดัชนี SET วานนี้ -0.29% ปริมาณการซื้อขาย 3.9 หมื่น ลบ. ต่างชาติขาย 1.28 พัน ลบ. พอร์ตโบรกขาย 130 ลบ. รายย่อยซื้อ 1.36 พัน ลบ. สถาบันซื้อ 47 ลบ. โดยดัชนีถูกกดดันจากกลุ่มอิลีก -2.2% ที่ผันผวนตามกลุ่มเทคฯ ในตลาดเอเชียเหนือ และกลุ่มปิโตรเคมี -1.3% หลัง TOP, BCP รายงานกำไร Q1/67 ไกลเคียงกับคาดการณ์ แต่กำไร Q2/67 มีแนวโน้มชะลอตัว ขณะที่กลุ่มที่ช่วยหนุนดัชนี คือ ประกัน +3.9% หลัง BLA รายงานกำไร Q1/67 ดีกว่ากว่าคาด จากต้นทุนต่อรายได้ประกันรับสุทธิลดลง และกลุ่มท่องเที่ยว, ขนส่ง, รพ. และค้าปลีก ที่ตลาดคาดกำไร Q1/67 จะขยายตัวดีตามอุปสงค์การบริโภคในประเทศ รวมถึงนักท่องเที่ยวต่างชาติเดินทางเข้าไทย +40% YoY โดยภาพรวม บจ. 140 แห่งที่ส่งงบแล้วกำไร Q1/67 -6.6% YoY แต่ดีกว่าคาด +3.5%

Daily Strategy

- วางแผนรับดัชนี SET ที่ 1,363 - 1,365 แนวต้าน 1,375 - 1,380 คาดมีโอกาสรีบาวน์ หลังเฟดมีโอกาสดลดดอกเบี้ยในช่วง ก.ย. และรอรายงานงบ บจ. Q1/67 เน้นซื้อเชิงกำไร GFPT, ASIAN, AAI, TKN กำไร Q1/67 ดีกว่าคาด
- MINT* (ซื้อ / ราคาเป้าหมาย IAA Consensus 40.50 บาท) มองข้ามผลประกอบการ 1Q67 ที่เป็นจุดต่ำสุดของปีเนื่องจากเป็น low season ของโรงแรมในยุโรป และธุรกิจอาหารมี SSSG ลดลงจากร้านอาหารในจีนและออสเตรเลีย ส่วนแนวโน้มผลประกอบการ 2Q67 จะกลับมาดีกว่าปกติขึ้นทั้ง QoQ, YoY จากการเข้าสู่ high season ที่ยุโรป เป็นตัวหนุน RevPar และมีเม็ดเงินตามบวกต่อจากการแข่งขันฟุตบอลยุโรป และการแข่งขันโอลิมปิก ทั้งนี้ในปี 67 ตลาดคาดกำไร 8 พันล้านบาท +48%YoY
- GFPT* (ซื้อ/ เก็งกำไร/ ราคาเป้าหมาย Bloomberg Consensus 14.20 บาท) กำไรสุทธิจริง 1Q67 อยู่ที่ 466 ลบ., +13.5%QoQ, +56.3%YoY สูงกว่า BB Consensus +12.3% โดยปัจจัยบวกหลัก คือ เนื้อไก่แปรรูปส่งออกที่ Volume ขาย +20.3%YoY (+กลุ่มลูกค้า UK/EU) ขณะที่ฝั่ง Equity Income +115%YoY จากการส่งออกไก่แปรรูปปรุงสุกของทั้ง GFN และ McKey ด้านการดำเนินงานระยะถัดไป 2Q67 คาดว่าคงอยู่ในเกณฑ์ดี มีแรงหนุนจากการส่งออก, ราคาอาหารสัตว์ที่ยังอยู่ในระดับไม่สูง และราคาไก่ไทยมีแนวโน้มที่ดีเดือนเม.ย.67 +MoM +YoY



Daily Key Factors

Oil Update(+) WTI มิ.ย. +\$0.27 อยู่ที่ \$79.26/บาร์เรล Brent ก.ค. +\$0.30 อยู่ที่ \$83.88/บาร์เรล หลังจีนเผยตัวเลขนำเข้าน้ำมันดิบ เม.ย. อยู่ที่ 44.72 ล.ตัน +5.45% YoY กอปรกับ EIA รายงานสต็อกน้ำมันดิบสหรัฐฯ สัปดาห์ที่ผ่านมาลดลง 1.4 ล. บาร์เรล

Gold Update(+) Comex Gold มิ.ย. +\$18.00 อยู่ที่ \$2,340.30 /ออนซ์ ได้แรงหนุนจากคาดการณ์เฟดจะลดดอกเบี้ย 2 ครั้งในปีนี หลังจำนวนผู้ขอรับสวัสดิการว่างงานรายสัปดาห์สหรัฐฯ เพิ่มขึ้นสูงกว่าคาด

Fund Flow(-) Fund Flow ต่างชาติในตลาด TIP วานนี้ ขายสุทธิ -61.16 ล้านดอลลาร์สหรัฐฯ ขายหุ้นไทย -34.67 ล.ดอลลาร์ และขายหุ้นฟิลิปปินส์ -26.49 ล.ดอลลาร์สหรัฐฯ

- (0) ค่าเงินบาทเข้านี้แข็งค่าอยู่ที่ 36.69 บาท/ดอลลาร์สหรัฐฯ
- (0) ผลตอบแทนพันธบัตรสหรัฐฯ 10 ปี ปรับขึ้นอยู่ที่ 4.448 %
- (-) ดัชนี BDI วานนี้ -37 จุด อยู่ที่ 2,166
- (+) BitCoin เข้านี้ +2.05% อยู่ที่ 62,809 ดอลลาร์สหรัฐฯ

Economic Calendar

ในประเทศ

- 07 พ.ค. สภาผู้ส่งออก แถลงสถานการณ์การส่งออก
- 08 พ.ค. ประชุมคณะกรรมการร่วม 3 สถาบันภาคเอกชน (กกร.) สัปดาห์ที่ 2 สภาธุรกิจตลาดทุนไทย แถลงผลสำรวจดัชนีความเชื่อมั่นนักลงทุนและอภิตตสถานการณ์ลงทุน
- หอการค้าไทย ร่วมกับมหาวิทยาลัยหอการค้าไทย แถลงดัชนีความเชื่อมั่นผู้บริโภค
- ตลท. แถลงข้อมูลสรุปภาวะการซื้อขายหลักทรัพย์

ต่างประเทศ

- 06 พ.ค. CN ดัชนี PMI ภาคการบริการของจีนจากสถาบัน Caixin (เม.ย.)
EU ดัชนี PMI รวมจาก S&P Global (เม.ย.)
- 07 พ.ค. US แนวโน้มพลังงานระยะสั้นจากมุมมองของ EIA
- 08 พ.ค. US สินค้าคงคลังน้ำมันดิบ
- 09 พ.ค. CN ตัวเลขนำเข้า-ส่งออก
US จำนวนคนที่ยื่นขอรับสวัสดิการว่างงานครั้งแรก
- 10 พ.ค. EU ธนาคารกลางยุโรปจะตีพิมพ์รายงานการประชุมนโยบายการเงิน

Theme Strategy

Theme หุ้นเด่นปี 2567 รัฐบาลออกมาตรการกระตุ้นกำลังซื้อ ด้านส่งออกมีโอกาสกลับมาขยายตัว ท่องเที่ยวฟื้นตามจำนวนนักท่องเที่ยว คาดหวัง Flow ไหลกลับหลังธนาคารกลางหลักมีโอกาสเริ่มปรับลดดอกเบี้ย

- (1) กลุ่มการอุปโภคบริโภค ได้ประโยชน์จากมาตรการกระตุ้นเศรษฐกิจในประเทศ CPALL, CPAXT*, CPN*, CRC, ICHI*, NSL*
- (2) กลุ่มส่งออก ได้ประโยชน์จากตัวเลขส่งออกที่คาดฟื้นตัว AAI*, ITC*, TU, COCOCO*, PLUS*, OSP*, SAPPE*, KCE*, SJWD*
- (3) กลุ่มท่องเที่ยว ได้ประโยชน์จากมาตรการ Free Visa AOT*, CENTEL*, ERW*, SPA*, SISB*, WPH*
- (4) กลุ่ม Leasing ได้ประโยชน์จากการยุติวงจรถดดอกเบี้ยขาขึ้น MTC*, TIDLOR*
- (5) กลุ่มโรงไฟฟ้า ได้ประโยชน์จากต้นทุนก๊าซฯ ลดลง BGRIM*, GPSC*
- (6) กลุ่มนิคมอุตสาหกรรม/ EV ได้ประโยชน์จากการย้ายฐานการผลิตสงครามการค้า AMATA, WHA

**หุ้นแนะนำเชิงกลยุทธ์ที่ยังไม่อยู่ใน Coverage ของฝ่ายวิจัย

Asset Allocation: Equity 50% Fixed Income 30% Alternative Investment etc. Gold 10% Cash 10%

Today Fundamental Research: -

Monthly Portfolio May 2024: GFPT*, SAPPE*, OSP*, ITC*, ICHI*



เคาะเกณฑ์ใหม่ SET50 ดิเคย์คัมโรบอทซอร์ตเชล GULF-INTUCH ผงาดอยู่ต่อ!...BJC BCP TIDLOR ลุ้นเข้าใหม่ ตลาดหลักทรัพย์ (ตลท.) ประกาศเกณฑ์ใหม่ SET50/100 หลังทำเฮียริงแล้วเสร็จ พบกว่า 93% เห็นด้วย กำหนดเกณฑ์ขั้นต่ำ Trading value ไม่น้อยกว่า 25% หรือ 25% ของมูลค่าการซื้อขายเฉลี่ยของหุ้นทุกตัวใน SET และ Turnover Ratio ไม่น้อยกว่า 1% มีผลครั้งหลังปี'67 โบรกฯ ชี้ GULF-INTUCH รอด ถูกถอดจาก SET50 ทั้งนี้ ส่วนหุ้นลุ้นเข้า SET50 ภายใต้เกณฑ์ใหม่ BJC-BCP-TIDLOR มีโอกาสเกือบ 100% ด้าน "รองรักษ์" เผยมาตรการรคุมซอร์ตเชลโปรแกรมเทรด ยังเป็นไปตามทมิไลน์ ไม่เกินเดือน มิ.ย.นี้(ข่าวหุ้น)

TFM อนาคต 3 ปี สดใส รายได้โตปีละ 10-15% TFM กางแผน 3 ปี (ปี 67-69) รายได้โตเฉลี่ย 10-15% หรือพุ่งแตะระดับ 7,000 ล้านบาท หลังเดินหน้าขยายธุรกิจจำหน่ายอาหารสัตว์ในไทยและต่างประเทศ รวมทั้งเล็งซื้อกิจการเข้ามาเสริมความแข็งแกร่ง ส่วนปีนี้ตั้งเป้ารายได้โต 10-15% ส่งซิก Q2 ดีกว่า Q1 และพีคสุดใน Q3 พุ่งมบลงทุนปีนี้ 256 ล้านบาท(ข่าวหุ้น)

บลจ. ถก FETCO 15 พ.ค.นี้ เปิด 13 หุ้น LTF ใหม่จ่อซื้อ สมาคม บลจ. นัดหารือ FETCO ช่วง 13-15 พ.ค.นี้ พิจารณารายชื่อหุ้น LTF รวมถึงปรับเงื่อนไขกองทุนภาษีเดิม ก่อนเสนอคลัง ด้าน "จุลพันธ์" คาดเงินภาษีหยกกว่าหมื่นล้านบาท แต่ต้องดูว่าตรงไหนได้ประโยชน์มากกว่า เรียกอธิบดี กรมสรรพากรหารือสั่งปิดหน้า "เอเชีย พลัส" เปิด 13 หุ้นกอง LTF ดีเยี่ยมสุด CPALL AOT GULF PTTEP BBL SCB ADVANC CPN PLANB PTT CRC BDMS และ SCC มีโอกาสเม็ดเงินใหม่ LTF ซื้อเพิ่ม "ไทยพลี" ชี้ หากนำ TESC มาปรับเงื่อนไขให้เหมือน LTF จะทำได้เร็ว(ข่าวหุ้น)

NEO ส่ง 'ดีนี่ ดีลักซ์' นำยาซักผ้า-โลชั่น เจาะกลุ่มผู้สูงอายุ "นีโอ คอร์ปอเรท" หรือ NEO เปิดกลยุทธ์รุกผลิตภัณฑ์ใหม่ 50-100 รายการ ออกสู่ตลาดในปีนี ล่าสุดขยายฐานลูกค้าใหม่ เปิดตัว "ดีนี่ ดีลักซ์" พร้อมกับนวัตกรรมใหม่ครั้งแรกในประเทศไทย ผลิตภัณฑ์ซักผ้าเพื่อกลุ่มผู้สูงอายุ โดยเฉพาะ และผลิตภัณฑ์โลชั่นสูตรที่ดีที่สุดบำรุงผิวให้ชุ่มชื้นยาวนาน 48 ชม.(ข่าวหุ้น)

SPALI เปิด 'ศุภาลัยไอคอนสาทร' มิกซ์ยูสลักซ์ซัวร์ี มูลค่า 2 หมื่นล้าน "ศุภาลัย" เปิดโฉมโครงการ "ศุภาลัย ไอคอน สาทร" อาณาจักรมิกซ์ยูสระดับลักซ์ซัวร์ี มูลค่า 2 หมื่นล้านบาท แลนด์มาร์คแห่งใหม่ บนที่ดินผืนงามเกือบ 8 ไร่ ใจกลางสาทร ประกอบด้วย คอนโดมิเนียมสุดหรู พื้นที่อาคารสำนักงานเกรด A และพื้นที่ร้านค้าสุดเอ็กซ์คลูซีฟ(ข่าวหุ้น)

RICHY จ่อขายหุ้นกู้ วันที่ 10-12 มิ.ย.นี้ ดอกเบี้ย 7.1% ต่อปี "ริชี่เพลซ 2002" หรือ RICHY ยื่นไฟลิ่งออกหุ้นกู้มีหลักประกันชุดใหม่ เคาะอัตราดอกเบี้ย 7.1% ต่อปี จ่ายทุก 3 เดือน อายุหุ้นกู้ 1 ปี 9 เดือน เตรียมเสนอขายแก่นักลงทุนสถาบัน และรายใหญ่ คาดเปิดจองซื้อระหว่างวันที่ 10-12 มิ.ย.นี้ ฟากซื่อโอ "พิชญา" ระบุนำเงินคืนหุ้นกู้ชุดเดิม พร้อมยืนยันที่ผ่านมายังครบตรงกำหนดทุกครั้ง (ข่าวหุ้น)

GULF กำไรเพิ่ม 13% รุกหมุนเวียน 3 พันเมกGULF ชูกำไรปกติที่ 4.15 พันล้านบาท เพิ่มขึ้น 13% หลังเดินหน้าผลิตโรงไฟฟ้า IPP เพิ่มขึ้น ขณะที่ค่า Ft หนุนกลุ่ม SPP มีรายได้จากการก่อสร้างถมทะเล รับรู้ส่วนแบ่งกำไร INTUCH เพิ่ม หลัง AIS ผลงานดี ผู้บริหารมั่นใจปีนี้เติบโต 25-30% เดินหน้าคว้าพอร์ตพลังงานทดแทน 3 พันเมก รุกดำเนินเซ็นเตอร์(ทันสมัย)

TOP กำไรเกินคาด ค่ากลั่นสมดุลครึ่งหลัง TOP โชว์กำไรไตรมาส 1/2567 เหนือคาดที่ 5.8 พันล้านบาท ค่าการกลั่นดีขึ้นจากไตรมาสก่อน หลังสหรัฐเจอภาวะหนาว Crude Premium ลดลงมีกำไรสต็อก 3.4 พันล้านบาท ซึ่อโอมองไตรมาส 2/2567 เผชิญชีพพลายมากขึ้น ขณะที่ครึ่งปีหลังค่ากลั่นเข้าจุดสมดุล โบรกชี้ชอบ กำไรหลักดี วางเป้า 68 บาท(ทันสมัย)

ADVANC ลุยเพิ่ม ARPU รับชินเนอร์จี 3BB 750 ล. ADVANC รับรายได้ไตรมาส 2/2567 ลดลงตามซีซีเอ็น ซีอีโอ ARPU แนวโน้มที่ดี รุกเพิ่มบริการเสริม-ปรับปรุงโครงข่าย คงเป้ารายได้บริการหลักปีนี้เพิ่มขึ้น 13-15% สาเหตุหลักธุรกิจบรอดแบนด์โตเท่าตัว คาดรับรู้ผลชินเนอร์จี 3BB ปีแรกที่ 750 ล้านบาท จากประหยัดบงลงทุน-ค่าใช้จ่าย(ทันสมัย)

NER โค้งแรกโต 44% ยางดีดบาทอ่อนตันNER ประเดิมไตรมาสแรกปี 2567 โภจรายได้จากการขายรวม 6,541.85 ล้านบาท เพิ่มขึ้น 4.60% ด้านกำไรสุทธิอยู่ที่ 453.61 ล้านบาท เพิ่มขึ้น 44.29% รับอานิสงส์ราคาขายเพิ่มขึ้น บวกเงินบาทอ่อนค่า สำหรับการเติบโตอีก 9 เดือน มุ่งขยายตลาดกลุ่มลูกค้า พร้อมเดินหน้าส่งมอบยาง EUDR แก่ลูกค้าเพื่อผลักดันยอดขายให้เป็นไปตามแผนที่วางไว้ ด้าน ESG บริษัทยังคงมุ่งเน้นการดำเนินงานในทุกมิติ ควบคู่ไปพร้อมกับการเติบโตอย่างยั่งยืน(ทันสมัย)

SCC แววครึ่งปีหลังเร่ง จัด 4 หมื่นล้านลงทุนต่อSCC สองครึ่งปีหลังเติบโต รับอานิสงส์งบประมาณภาครัฐ ขณะที่ท่องเที่ยวฟื้นตัว ทำให้การอุปโภคบริโภคกลับมาดีขึ้น และธุรกิจเคมิคอลส์มีสัญญาณการฟื้นตัว ขณะที่โครงการ LSP ปีโตรคอมเพล็กซ์ที่เวียดนาม คาดจะดำเนินการเชิงพาณิชย์ได้ภายในเดือนสิงหาคมนี้ ด้านโบรมงของผลงานผ่านจุดต่ำสุดกลับมาดีขึ้นในครึ่งปีหลัง แนะนำ "ซื้อ" เพื่อรอการฟื้นตัว(ทันสมัย)

BLC รายได้ทะลุ 1.6 พันล. ส่งโปรดักต์ใหม่อัปเดตBLC ส่งซิกครึ่งหลังฟอร์มแจ่ม รับฐานลูกค้าโต-สินค้าใหม่หนุน พร้อมปักหมุดปีนี้ รายได้ทะลุ 1.6 พันล้านบาท รับดีมานด์ใน-นอก ทะลัก แฉมยกทัพนวัตกรรมผลิตยา-สมุนไพร ร่วมงาน "ซีพีเอสไอ เซาส์อีส เอเชีย 2024" ช่วงวันที่ 10-12 กรกฎาคม 2567 หวังเม็ดเงินธุรกิจต่อยอดรับทรัพย์เพิ่ม(ทันสมัย)

PSTC พลิกกำไรแรง 324% บิ๊กโปรเจกต์ 2 พันล้านจ่อPSTC ประกาศก้องปีแห่งการเทิร์นอะราวด์ โชว์ผลงานไตรมาส 1/2567 พลิกกำไร 27.3 ล้านบาท เพิ่มขึ้น 324% เก็บเกี่ยวผลการลงทุนเต็มสูบ จับตากับโปรเจกต์ Oil&Gas มูลค่า 2 พันล้านบาท พร้อมใส่เกียร์ดันพอร์ตโต พุ่งเป้าธุรกิจพลังงานเต็มสูบ (ทันสมัย)



ที่มา: TQ Professional, Day

Resistance	1,375 - 1,380
Support	1,365 - 1,360

SET Daily: แกว่งแคบ

กลยุทธ์การลงทุน SET Index ถอยลงมาปิด gap พร้อม Indicator ชยับแบบประคองตัว ระยะสั้นยังขาดปัจจัยบวกใหม่เน้นเก็งกำไรแบบ selective buy ประเมินแนวต้าน 1,375/1,380 แนวรับ 1,365/1,360



ที่มา: TQ Professional, TF weekly

SET Weekly: Sideways

กลยุทธ์การลงทุน ติดตามข้อมูลเงินเพื่อและกาจ้งงานที่จะส่งผลต่อการตัดสินใจเรื่องนโยบายดอกเบี้ยของธนาคารกลางหลัก ด้านทิศทาง fund flow ต่างชาติผันผวน ตลาดรอจับสัญญาณการปรับลดดอกเบี้ยของเฟดในปีนี ทางเทคนิค TF weekly แท่งเทียนรายสัปดาห์พื้นที่ตัวขึ้นผ่าน EMA10 week ใช้บริเวณเหนือ 1,365 เป็นเกณฑ์ หากยืนประคองได้คาด sideways สร้างฐานประเมินแนวรับ 1,350/1,330/1,310 แนวต้าน 1,390/1,410/1,430



ที่มา: TQ Professional, TF daily

Gold Spot: สลับฟัน

กลยุทธ์การลงทุน Gold Spot ช่วงสั้นลับฟันหลังเงิน Dollar อ่อนค่า // แท่งเทียนแกว่งตัวขึ้นเหนือเส้นค่าเฉลี่ย EMA5-10 วัน ส่วน RSI / MACD เกิดสัญญาณที่เป็นบวกมากขึ้น เน้นการเก็งกำไรแบบขึ้นขาลงซื้อ มีแนวต้าน US\$2,350-2,360/Oz แนวรับ US\$2,320-2,310/Oz

Resistance	2,350 - 2,360
Support	2,320 - 2,310

Technical Analyst

Apichai Raomanachai No. 002939

Asst. Technical Analyst

Noppom Chaykaew No. 043964

ข้อมูลในเอกสารฉบับนี้ รวบรวมมาจากแหล่งข้อมูลที่เชื่อถือได้ อย่างไรก็ดี บริษัทหลักทรัพย์ คิงส์ฟอร์ด จำกัด (มหาชน) ไม่สามารถที่จะยืนยันหรือรับรองความถูกต้องของข้อมูลเหล่านั้นได้ ไม่ว่าประการใด ๆ บทวิเคราะห์ในเอกสารนี้ จัดทำขึ้นโดยอ้างอิงหลักเกณฑ์ทางวิชาการเกี่ยวกับหลักการวิเคราะห์ และมีได้เป็นการชี้นำ หรือเสนอแนะให้ซื้อหรือขายหลักทรัพย์ใด ๆ ของผู้อ่าน ไม่ว่าจะเกิดจากการอ่านบทความในเอกสารนี้หรือไม่ก็ตาม ล้วนเป็นผลจากการใช้วิจารณญาณของผู้อ่าน โดยไม่มีส่วนเกี่ยวข้องกับหรือพินัยผูกพันใด ๆ กับ บริษัทหลักทรัพย์ คิงส์ฟอร์ด จำกัด(มหาชน) ไม่ว่ากรณีใด



ที่มา ; TQ Professional

AOT

Resistance 66.50-67.50

Support 65.00

แนะนำเก็งกำไร แท่งเทียนทำจังหวะฟื้นตัวขึ้นภายในกรอบ sideway ด้านปริมาณการซื้อขายทยอยเข้าสะสม ส่วน MACD / RSI ประคองตัวบวก เบื้องต้นคาดหวังเห็นการปรับตัวขึ้นต่อ โดยมีแนวต้าน 66.50-67.50 บาท แนวรับ 65.00 บาท และ Stop Loss ที่ 64.50 บาท



ที่มา ; TQ Professional

KBANK

Resistance 136.00

Support 131.50

แนะนำเก็งกำไร แท่งเทียนแกว่งขึ้นเหนือเส้น EMA ระยะสั้น พร้อมปริมาณการซื้อขายเข้าสะสม ส่วน RSI / MACD มีสัญญาณบวก คาดหวังการขยับ sideways up ขึ้นต่อ โดยมีเป้าหมายแนวต้าน 136.00 บาท ส่วนแนวรับ 131.50 บาท โดยมีจุด Stop Loss 130.00 บาท



ที่มา ; TQ Professional

KISS

Resistance 7.00-7.30

Support 6.50

แนะนำเก็งกำไร แท่งเทียนมีแนวโน้มแกว่งขึ้นต่อเนื่อง ล่าสุดขึ้นเหนือ EMA ระยะสั้น ด้านปริมาณการซื้อขายเข้าสะสม ส่วน Indicator MACD / RSI มีแนวโน้มเป็นบวก เบื้องต้นคาดหวังการขยับสู่เป้าหมายแนวต้าน 7.00-7.30 บาท ส่วนแนวรับ 6.50 บาท โดยมีจุด Stop Loss 6.35 บาท

Technical Analyst

Apichai Raomanachai No. 002939

Asst. Technical Analyst

Nopporn Chaykaew No. 043964

ข้อมูลในเอกสารฉบับนี้ รวบรวมมาจากแหล่งข้อมูลที่น่าเชื่อถือ อย่างไรก็ดี บริษัทหลักทรัพย์ คิงส์ฟอร์ด จำกัด (มหาชน) ไม่สามารถที่จะยืนยันหรือรับรองความถูกต้องของข้อมูลเหล่านั้นได้ ไม่ว่าประการใด ๆ บทวิเคราะห์ในเอกสารนี้ จัดทำขึ้นโดยอ้างอิงหลักเกณฑ์ทางวิชาการเกี่ยวกับหลักการวิเคราะห์ และมีได้เป็นการชี้นำ หรือเสนอแนะให้ซื้อหรือขายหลักทรัพย์ใด ๆ การตัดสินใจซื้อหรือขายหลักทรัพย์ใด ๆ ของผู้อ่าน ไม่ว่าจะเกิดจากการอ่านบทความในเอกสารนี้หรือไม่ก็ตาม ล้วนเป็นผลจากการใช้วิจารณญาณของผู้อ่าน โดยไม่มีส่วนเกี่ยวข้องกับหรือพ่นะผูกพันใด ๆ กับ บริษัทหลักทรัพย์ คิงส์ฟอร์ด จำกัด(มหาชน) ไม่ว่ากรณีใด

SET50 Index Futures



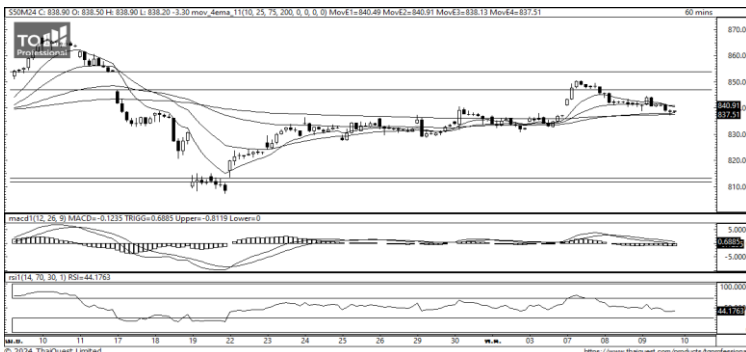
KINGSFORD

วันศุกร์ที่ 10 พฤษภาคม พ.ศ. 2567

Market Overview

- นักลงทุนต่างชาติ Short สุทธิ -5,157 สัญญา ยอดสะสมประจำเดือน พ.ค มียอด Long สุทธิ 1,191 สัญญา และ ยอดสะสมปี 2567 เป็นยอด Long สุทธิ 26,754 สัญญา
- ดัชนี DJIA ปิดที่ +0.85%, ดัชนี S&P500 ปิดที่ +0.51% และดัชนี Nasdaq ปิดที่ +0.27%
- กระทรวงแรงงานสหรัฐเปิดเผยว่า ตัวเลขผู้ยื่นขอสวัสดิการว่างงานครั้งแรกเพิ่มขึ้น 22,000 ราย สู่ระดับ 231,000 รายในสัปดาห์ที่แล้ว ซึ่งเป็นระดับสูงสุดในรอบกว่า 8 เดือน หรือนับตั้งแต่เดือนส.ค. 2566 และสูงกว่าตัวเลขคาดการณ์ของนักวิเคราะห์ที่ระดับ 215,000 ราย

Volume by Investors	SET (Million Bath)	Index Futures (Contracts)
Local Institutions	47.39	946
Foreign	-1,280.28	-5,157
Local Investor	1,363.84	4,211



ที่มา: Kingsford Research



ที่มา: Kingsford Research

ภาพการลงทุในระยะสั้น

แนะนำ : Short, แนวรับ: 830 แนวต้าน: 845 Stop Loss: 850

S50M24 ปิดที่ 838.70 จุด ราคาปรับตัวลดลงถึง -0.39 % มีการปรับตัวลงมาพักฐานที่ EMA 75 และ 200 ส่วน Indicator MACD ปรับตัวเข้าใกล้ Zero Line ระยะสั้นมองเป็น Sideway หากยังปรับตัวต่ำกว่า 840 จุด แนะนำ เปิดสถานะ Short จะเป็นฝั่งที่ได้เปรียบกว่า

ภาพการลงทุในระยะยาว

แนะนำ Long 1/3 Port แนวรับ : 840 แนวต้าน : 855/875 Stoploss : 835 Set50 Index Future แท่งเทียนสัปดาห์นี้มีลักษณะอ่อนกำลังแต่ยังอยู่ในโซน Sideway ส่วน Indicator ยังคงนับสนุนขาลงแต่มีการยกตัวสูงขึ้น ระยะกลางมองเป็นการปรับตัวขึ้น โดยหากปรับตัวสูงกว่า 855 แนะนำ Long 2/3 Port

	Close	Change	Volume	OI
SET50	841.31	-2.0	1,275,981,700	567,187
S50M24	838.70	-3.3	162,670	546,887
S50U24	834.80	-3.4	10,658	61,251
S50Z24	836.00	-3.2	2,605	21,047
S50H25	832.10	-3.4	1,645	8,783

Source: TQ Pro

	Last	Support	Resistance
SET50	841.31	840	855
S50M24	838.70	835	850
S50U24	834.80	830	845
S50Z24	836.00	835	850
S50H25	832.10	830	840

Source: TQ Pro

Series	Close	Chg	Vol. Contracts	OI	OI Chg	Theoretical	Basis	Daly Left	LTD
S50M24	838.70	-3.3	162,670	480,573	66,314	840.97	-2.61	48	28/3/2024
S50U24	834.80	-3.4	10,658	55,242	6,009	840.31	-6.51	140	27/6/2024
S50Z24	836.00	-3.2	2,605	19,869	1,178	839.66	-5.31	231	27/9/2024
S50H25	832.10	-3.4	1,645	8,177	606	839.01	-5.31	322	27/12/2024
S50K24	840.20	-3.3	42	454	-12	841.17	-9.21	20	29/4/2024

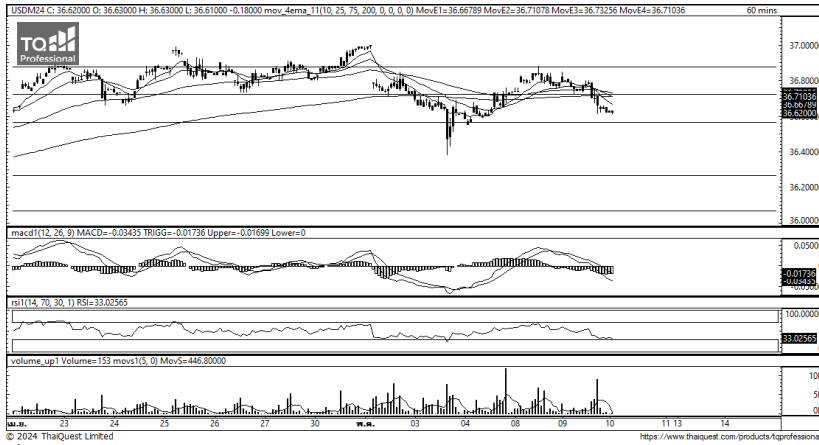
ข้อมูลในเอกสารฉบับนี้ รวบรวมมาจากแหล่งข้อมูลที่น่าเชื่อถือ อย่างไรก็ดี บริษัทหลักทรัพย์ คิงส์ฟอร์ด จำกัด (มหาชน) ไม่สามารถที่จะยืนยันหรือรับรองความถูกต้องของข้อมูลเหล่านี้ได้ ไม่ว่าประการใด ๆ บริษัทฯ ในเอกสารนี้ จัดทำขึ้นโดยอ้างอิงหลักการทางวิชาการเกี่ยวกับหลักการวิเคราะห์ และมีได้เป็นการชี้แนะ หรือเสนอแนะให้ซื้อหรือขายหลักทรัพย์ใด ๆ การตัดสินใจซื้อหรือขายหลักทรัพย์ใด ๆ ของผู้อ่าน ไม่ว่าจะเกิดจากการอ่านบทความในเอกสารนี้หรือไม่ก็ตาม ล้วนเป็นผลจากการใช้วิจารณญาณของผู้อ่าน โดยไม่มีส่วนเกี่ยวข้องกับหรือผูกพันใด ๆ กับ บริษัทหลักทรัพย์ คิงส์ฟอร์ด จำกัด (มหาชน) ไม่ว่ากรณีใด

SET50 Index Futures



KINGSFORD

Currency Futures



ภาพการลงทุนระยะสั้น

Dollar Index : 105.26 จุด หรือ +0.03%, USD/THB : +0.08 THB/USD

แนะนำ เปิดสถานะ : Short

แนวรับ: 36.55 THB/USD แนวต้าน: 36.85 THB/USD Stop Loss: 36.90

USD/THB ราคาช่วงกลางคืนเมื่อวานมีการปรับตัว ลงมาปิดที่ 36.62 THB/USD ปรับตัวหลุด EMA ทั้ง 4 เส้น ส่วน Indicator สบับสนุนแนวโน้มขาลง ในระยะสั้นมองเป็นการเคลื่อนไหวในลักษณะปรับตัวลง หากปรับตัวต่ำกว่า 36.60 การเปิดสถานะ Short จะได้เปรียบกว่า

	Last	Change	Volume	OI
USD/THB	36.80	0.00	18,489	79418
USD/USD	36.52	-0.01	1,437	26643
USD/USD	36.85	-0.03	113	2435
USD/USD	36.69	-0.02	52	233

Source: TQ Pro

	Last	Support	Resistance
RTX/USD	36.71	36.60	36.80
USD/THB	36.80	36.55	36.85
USD/USD	36.52	36.30	36.60

Source: Kingsford Securities

	Close	Change	Volume	OI
EUR/USD	1.08	0.00		
EUR/USD	1.08	0.00	952	1,565

Source: TQ Pro

	Close	Change	Volume	OI
USD/JPY	155.47	-0.01		
USD/JPY	154.77	0.65	7678.00	2331.00

Source: TQ Pro

Apichai Raomanachai

Fundamental and Technical Investment Analysis

ID No. 002939 Tel 02-829-6999 Ext 2200

Email : apichai.ra@kfsec.co.th

Nut Kaewborisutsakul

Assistant Investment Analyst

ข้อมูลในเอกสารฉบับนี้ รวบรวมมาจากแหล่งข้อมูลที่น่าเชื่อถือ อย่างไรก็ดี บริษัทหลักทรัพย์ คิงส์ฟอร์ด จำกัด (มหาชน) ไม่สามารถที่จะยืนยันหรือรับรองความถูกต้องของข้อมูลเหล่านี้ได้ ไม่ว่าประการใด ๆ บทวิเคราะห์ในเอกสารนี้ จัดทำขึ้นโดยอ้างอิงหลักการทางวิชาการเกี่ยวกับหลักการวิเคราะห์ และมีได้เป็นการชี้แนะ หรือเสนอแนะให้ซื้อหรือขายหลักทรัพย์ใด ๆ การตัดสินใจซื้อหรือขายหลักทรัพย์ใด ๆ ของผู้อ่าน ไม่ว่าจะเกิดจากการอ่านบทความในเอกสารนี้หรือไม่ก็ตาม ล้วนเป็นผลจากการใช้วิจารณญาณของผู้อ่าน โดยไม่มีความเกี่ยวข้องหรือพันธุะผูกพันใด ๆ กับ บริษัทหลักทรัพย์ คิงส์ฟอร์ด จำกัด (มหาชน) ไม่ควรเฝ้า



Most Active Grainer (%chg)

Rank	STOCK	OI	Price Chg (20 Working Days)
1	PSL	1,217	24.03%
2	TOA	156	16.82%
3	TTA	3,580	5.43%
4	BJC	238	2.07%
5	STGT	2,157	1.69%
6	ADVANC	554	1.48%
7	SGP	705	1.27%
8	INTUCH	1,863	1.10%
9	BBL	1,005	0.73%
10	M	210	0.70%
11	TASCO	919	0.63%
12	KTB	1,928	0.60%
13	CENDEL	916	0.57%
14	MTC	1,700	0.54%
15	AOT	1,589	0.38%
16	AWC	3,620	0.00%
17	SUPER	10,196	0.00%
18	COM7	4,294	0.00%
19	MBK	705	0.00%
20	MINT	1,204	0.00%
21	BLAND	13,660	0.00%
22	CPN	111	-0.40%
23	EASTW	197	-0.57%
24	PTG	1,975	-0.58%
25	SIRI	3,335	-0.60%
26	BEM	2,022	-0.61%
27	CHG	645	-0.69%
28	TIPL	1,145	-0.74%
29	BANPU	23,252	-0.90%
30	CKP	3,137	-1.45%

Top Gainers OI (%chg)

STOCK	OI	%Daily Top OI Change	STOCK	OI	%5 Day Top OI Change
BLA	2,358	167.35%	INTUCH	1,863	25.03%
BCH	1,657	71.53%	TVO	528	0.00%
BAY	345	0.00%	DELTA	2,356	-7.79%
TVO	528	0.00%	RS	57,941	-18.95%
VNG	2,245	-0.22%	CK	1,795	-21.48%
SPRC	370	-0.80%	BAY	345	-24.34%
DELTA	2,356	-4.27%	GLOBAL	2,497	-36.07%
TTB	19,430	-5.71%	OSP	2,465	-38.36%
CK	1,795	-6.85%	TTA	3,580	-41.92%
BEAUTY	7,801	-7.18%	HANA	1,849	-43.39%
INTUCH	1,863	-8.81%	TASCO	919	-48.43%
RS	57,941	-10.09%	TTW	841	-52.75%
TKN	14,356	-12.93%	MEGA	444	-53.70%
THG	122	-14.69%	THG	122	-56.74%
MEGA	444	-17.01%	AP	704	-58.95%

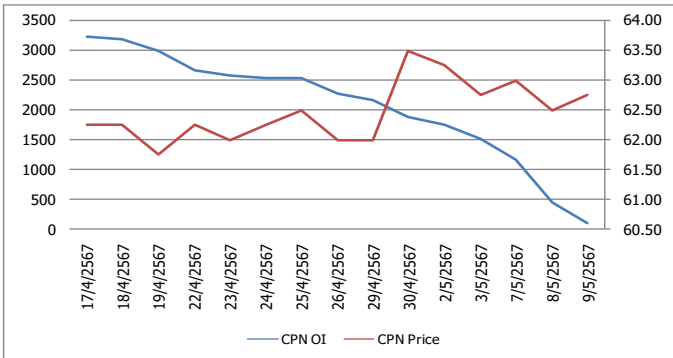
Source: TQ Pro

Top Loser OI (%chg)

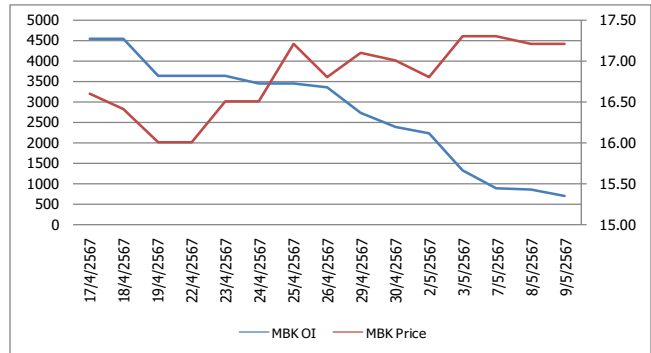
STOCK	OI	%Daily Top OI Change	STOCK	OI	%5 Day Top OI Change
SPCG	31	-93.13%	KTC	390	-99.74%
STPI	1,239	-92.63%	STPI	1,239	-97.91%
KTB	1,928	-91.07%	BEC	496	-97.72%
MAJOR	436	-89.86%	EPG	181	-96.55%
BLAND	13,660	-89.54%	TQM	160	-96.54%
PLANB	1,363	-89.48%	SAWAD	949	-96.03%
TQM	160	-88.81%	S	1,197	-95.90%
LH	1,583	-88.46%	BDMS	469	-95.25%
BDMS	469	-86.99%	GULF	1,518	-95.23%
EPG	181	-84.67%	AAV	3,194	-94.85%
BEM	2,022	-84.52%	MAJOR	436	-94.82%
ERW	402	-83.29%	GUNKUL	17,381	-94.35%
CHG	645	-82.32%	CPN	111	-94.16%
IVL	1,653	-81.10%	KTB	1,928	-94.07%
UNIQ	484	-80.52%	UNIQ	484	-93.98%

หุ้นที่มีทิศทาง ราคาและ OI ที่น่าจับตามอง

OI Trend CPN



OI Trend MBK



Recommend : Short
Support : 62.00

Resistance : 63.00
Stop-Loss : 63.25

Recommend : Long
Support : 17.00

Resistance : 17.50
Stop-Loss : 16.90

Source: KINGSFORD

APICHAJ RAOMANACHAI No. 002939
NUT KAEWBORISUTSAKUL Asst. Derivatives Analyst

ข้อมูลในเอกสารฉบับนี้ รวมรวมมาจากแหล่งข้อมูลที่น่าเชื่อถือ อย่างไรก็ตาม บริษัทหลักทรัพย์ คิงส์ฟอร์ด จำกัด (มหาชน) ไม่สามารถที่จะยืนยันหรือรับรองความถูกต้องของข้อมูลเหล่านี้ได้ ไม่ว่าประการใด ๆ ทบทวนวิเคราะห์ในเอกสารนี้ จัดทำขึ้นโดยอ้างอิงหลักการทางวิชาการเกี่ยวกับหลักการวิเคราะห์ และไม่ได้เป็นการชี้นำ หรือเสนอแนะให้ซื้อหรือขายหลักทรัพย์ใด ๆ การตัดสินใจซื้อหรือขายหลักทรัพย์ใด ๆ ของผู้อ่าน ไม่ว่าจะเกิดจากการอ่านบทความในเอกสารนี้หรือไม่ก็ตาม ล้วนเป็นผลจากการใช้วิจารณญาณของผู้อ่าน โดยไม่มีส่วนเกี่ยวข้องกับหรือหมิ่นหมิ่นใด ๆ กับ บริษัทหลักทรัพย์ คิงส์ฟอร์ด จำกัด (มหาชน) ไม่ทางกรณีใด

ข้อมูลสถิติ Program Trading รายวัน

ประเภท	ซื้อ	ขาย	สุทธิ
Program Trading	16,367.63	16,431.19	-63.56
Non Program Trading	25,511.27	25,447.71	63.56
Total	41,878.90	41,878.90	

ข้อมูลรายหลักทรัพย์ *

หลักทรัพย์	ตลาด	มูลค่า Program Trading (บาท)	% มูลค่า Program Trading เทียบกับมูลค่าการซื้อขายแบบ Auto Matching
BLA	SET	170,041,800	30.21
VGI	SET	63,672,048	26.43
JMART	SET	67,733,700	24.18
JAS	SET	70,864,717	23.78
JMT	SET	313,718,060	19.32

หมายเหตุ "Program Trading" หมายถึง การซื้อขายหลักทรัพย์ด้วยชุดคำสั่งคอมพิวเตอร์

* แสดงข้อมูลของหลักทรัพย์ที่มีราคาปิด และมูลค่าการซื้อขายเปลี่ยนแปลงไปมากกว่าวันทำการซื้อขายก่อนหน้า

* กรณีไม่แสดงข้อมูล หมายถึง ไม่มีหลักทรัพย์เข้าเกณฑ์ที่กำหนด

ข้อมูลการขายชอร์ตที่ยังไม่ได้ซื้อคืน

สถานะ Short เพิ่มขึ้นมากที่สุด

หลักทรัพย์	ปริมาณการขายชอร์ตที่ยังไม่ได้ซื้อคืน ของหลักทรัพย์ Local + NVDR /จำนวนหุ้นชำระแล้ว (%)	เปลี่ยนแปลง (%)
MTC	1.88	0.10
KAMART	0.08	0.08
SPRC	1.80	0.06
TIDLOR	1.01	0.04
PSL	0.95	0.04

สถานะ Short ลดลงมากที่สุด

หลักทรัพย์	ปริมาณการขายชอร์ตที่ยังไม่ได้ซื้อคืน ของหลักทรัพย์ Local + NVDR /จำนวนหุ้นชำระแล้ว (%)	เปลี่ยนแปลง (%)
AP	0.45	-0.29
MEGA	0	-0.19
JMT	0.54	-0.18
SNNP	0	-0.12
RCL	0.73	-0.12

หมายเหตุ : เรียงตามการเปลี่ยนแปลงของปริมาณการขายชอร์ตที่ยังไม่ได้ซื้อคืน ของหลักทรัพย์ Local + NVDR /จำนวนหุ้นชำระแล้ว (%)

ข้อมูลในเอกสารฉบับนี้ รวบรวมมาจากแหล่งข้อมูลที่น่าเชื่อถือ อย่างไรก็ดี บริษัทหลักทรัพย์ คิงส์ฟอร์ด จำกัด (มหาชน) ไม่สามารถที่จะยืนยันหรือรับรองความถูกต้องของข้อมูลเหล่านี้ได้ ไม่ว่าประการใด ๆ บทวิเคราะห์ในเอกสารนี้ จัดทำขึ้นโดยอ้างอิงหลักเกณฑ์ทางวิชาการเกี่ยวกับหลักการวิเคราะห์ และมีได้เป็นการชี้แนะ หรือเสนอแนะให้ซื้อหรือขายหลักทรัพย์ใด ๆ การตัดสินใจซื้อหรือขายหลักทรัพย์ใด ๆ ของผู้อ่าน ไม่ว่าจะเกิดจากการอ่านบทความในเอกสารนี้หรือไม่ก็ตาม ล้วนเป็นผลจากการใช้วิจารณญาณของผู้อ่าน โดยไม่มีส่วนเกี่ยวข้องกับหน่วยงานใด ๆ กับ บริษัทหลักทรัพย์ คิงส์ฟอร์ด จำกัด(มหาชน) ไม่ว่ากรณีใด

Short Sales



KINGSFORD

มูลค่าการขายชอร์ต ณ วันที่ 9 พฤษภาคม 2567

หลักทรัพย์	ปริมาณหุ้นที่ขายชอร์ต (หุ้น)	มูลค่าการขายชอร์ต (บาท)	%เทียบมูลค่าซื้อขายตลาดรวม
AAI	547,000	2,961,830	2.19%
AAV	5,144,300	12,196,166	22.79%
AAV-R	162,900	383,530	0.72%
ACE	108,200	149,316	3.32%
ADVANC	398,700	82,693,200	7.68%
ADVANC-R	154,800	32,091,400	2.98%
AEONTS	5,600	920,850	2.43%
AEONTS-R	16,100	2,632,550	6.99%
AH	83,700	1,739,890	8.92%
AH-R	53,300	1,109,460	5.68%
AIT	31,700	137,966	4.29%
AKR	93,700	94,534	0.64%
AMATA	263,100	5,907,960	8.09%
AMATA-R	157,100	3,531,080	4.83%
AOT	4,355,900	286,207,800	28.56%
AOT-R	938,900	61,682,350	6.16%
AP	8,982,800	87,547,895	19.16%
AP-R	3,492,900	33,948,870	7.45%
ASIAN	13,800	115,810	0.27%
ASK	30,100	492,500	2.75%
ASK-R	200	3,300	0.02%
AU	11,200	101,360	3.46%
AUCT	58,400	485,225	2.94%
AURA	14,600	188,340	3.76%
AURA-R	11,900	153,510	3.06%
AWC	3,186,800	13,463,284	6.40%
AWC-R	454,700	1,927,732	0.91%
BA	364,700	6,151,830	13.50%
BA-R	146,200	2,445,930	5.41%
BAFS	19,200	441,630	1.52%
BAFS-R	3,500	79,800	0.28%
BAM	801,300	7,296,735	16.67%
BAM-R	400,100	3,644,690	8.32%
BANPU	1,131,500	6,279,825	3.49%
BANPU-R	5,643,700	31,101,480	17.41%
BBGI	14,900	79,675	1.23%
BBIK	23,000	1,002,450	3.04%
BBIK-R	31,400	1,372,900	4.15%
BBL	746,100	102,961,800	8.61%
BBL-R	316,000	43,627,650	3.65%
BCH	1,328,400	26,554,990	6.83%
BCH-R	1,112,300	22,246,610	5.72%
BCP	440,200	18,378,350	9.11%
BCP-R	212,500	8,867,600	4.40%
BCPG	410,000	2,743,870	16.33%
BCPG-R	1,500	10,040	0.06%
BDMS	6,857,100	198,855,900	16.65%
BDMS-R	92,800	2,691,200	0.23%
BE8	55,100	1,230,530	1.41%
BEAUTY	1,226,600	781,903	10.14%
BEAUTY-R	268,600	171,532	2.22%
BEC	171,700	803,828	7.28%
BEM	199,900	1,629,185	1.84%
BEM-R	3,927,800	31,973,075	36.24%
BGRIM	1,486,400	39,379,675	22.54%

ข้อมูลในเอกสารฉบับนี้ รวบรวมมาจากแหล่งข้อมูลที่น่าเชื่อถือ อย่างไรก็ตาม บริษัทหลักทรัพย์ คิงส์ฟอร์ด จำกัด (มหาชน) ไม่สามารถที่จะยืนยันหรือรับรองความถูกต้องของข้อมูลเหล่านี้ได้ ไม่ว่าประการใด ๆ บทวิเคราะห์ในเอกสารนี้ จัดทำขึ้นโดยอ้างอิงหลักเกณฑ์ทางวิชาการเกี่ยวกับหลักการวิเคราะห์ และมีได้เป็นการชี้แนะ หรือเสนอแนะให้ซื้อหรือขายหลักทรัพย์ใด ๆ การตัดสินใจซื้อหรือขายหลักทรัพย์ใด ๆ ของผู้อ่าน ไม่ว่าจะเกิดจากการอ่านบทความในเอกสารนี้หรือไม่ก็ตาม ล้วนเป็นผลจากการใช้วิจารณญาณของผู้อ่าน โดยไม่มีส่วนเกี่ยวข้องกับหรือพันธะผูกพันใด ๆ กับ บริษัทหลักทรัพย์ คิงส์ฟอร์ด จำกัด (มหาชน) ไม่ว่ากรณีใด

Short Sales



KINGSFORD

มูลค่าการขายชอร์ต ณ วันที่ 09 พฤษภาคม 2567

หลักทรัพย์	ปริมาณหุ้นที่ขายชอร์ต (หุ้น)	มูลค่าการขายชอร์ต (บาท)	%เทียบมูลค่าซื้อขายตลาดรวม
BGRIM-R	806,300	21,239,950	12.23%
BH	72,400	18,104,000	6.70%
BH-R	138,300	34,552,900	12.81%
BJC	255,900	6,307,760	7.06%
BJC-R	50,000	1,230,000	1.38%
BLA	384,400	7,500,480	1.34%
BLA-R	79,200	1,526,590	0.28%
BLAND-R	7,500	5,025	1.12%
BPP	40,600	580,580	7.22%
BRI	46,500	299,295	1.75%
BSRC	46,000	408,645	1.39%
BSRC-R	50,300	444,235	1.52%
BTG	63,900	1,488,710	8.64%
BTG-R	4,300	100,310	0.58%
BTS	2,555,200	15,642,135	12.89%
BTS-R	1,776,700	10,806,515	8.96%
BYD	1,429,600	4,193,840	11.92%
BYD-R	126,100	376,028	1.05%
CBG	316,400	21,096,350	7.81%
CBG-R	304,900	20,382,525	7.53%
CCET	111,400	278,036	0.44%
CCET-R	22,500	57,150	0.09%
CENTEL	38,500	1,698,475	5.80%
CENTEL-R	179,900	7,895,975	27.10%
CHAYO	877,900	3,655,934	6.99%
CHG	4,439,600	12,531,032	6.51%
CHG-R	2,832,100	8,028,408	4.16%
CK	110,300	2,409,180	3.42%
CK-R	472,300	10,365,680	14.63%
CKP	320,500	1,300,708	3.80%
CKP-R	626,800	2,547,198	7.42%
COCOCO	58,200	798,520	0.40%
COM7	559,200	10,824,300	4.71%
COM7-R	1,150,300	22,167,180	9.68%
CPALL	1,041,200	60,057,275	6.85%
CPALL-R	1,050,300	60,634,675	6.91%
CPAXT	212,300	6,959,850	10.05%
CPAXT-R	214,800	7,033,850	10.17%
CPF	851,900	17,188,350	6.39%
CPF-R	1,018,800	20,571,180	7.65%
CPN	483,200	30,294,525	5.92%
CPN-R	570,100	35,895,625	6.98%
CRC	919,000	29,816,075	5.30%
CRC-R	724,500	23,506,725	4.18%
CV	1,864,400	779,560	6.84%
DCC	82,300	151,561	2.49%
DCC-R	658,800	1,209,375	19.92%
DELTA	533,200	38,551,200	7.33%
DELTA-R	2,121,700	152,949,850	29.17%
DEMCO	4,700	18,706	0.78%
DITTO	55,500	1,215,580	1.63%
DITTO-R	235,000	5,075,780	6.89%
DMT	15,300	182,070	5.25%
DOHOME	575,900	6,580,060	9.62%
DOHOME-R	22,500	258,330	0.38%
DUSIT	7,700	76,615	1.32%

ข้อมูลในเอกสารฉบับนี้ รวบรวมมาจากแหล่งข้อมูลที่น่าเชื่อถือ อย่างไรก็ตาม บริษัทหลักทรัพย์ คิงส์ฟอร์ด จำกัด (มหาชน) ไม่สามารถที่จะยืนยันหรือรับรองความถูกต้องของข้อมูลเหล่านี้ได้ ไม่ว่าประการใด ๆ บทวิเคราะห์ในเอกสารนี้ จัดทำขึ้นโดยอ้างอิงหลักเกณฑ์ทางวิชาการเกี่ยวกับหลักการวิเคราะห์ และมีได้เป็นการชี้แนะ หรือเสนอแนะให้ซื้อหรือขายหลักทรัพย์ใด ๆ การตัดสินใจซื้อหรือขายหลักทรัพย์ใด ๆ ของผู้อ่าน ไม่ว่าจะเกิดจากการอ่านบทความในเอกสารนี้หรือไม่ก็ตาม ล้วนเป็นผลจากการใช้วิจารณญาณของผู้อ่าน โดยไม่มีส่วนเกี่ยวข้องกับหรือพันธะผูกพันใด ๆ กับ บริษัทหลักทรัพย์ คิงส์ฟอร์ด จำกัด (มหาชน) ไม่ว่ากรณีใด

Short Sales



KINGSFORD

มูลค่าการขายชอร์ต ณ วันที่ 09 พฤษภาคม 2567

หลักทรัพย์	ปริมาณหุ้นที่ขายชอร์ต (หุ้น)	มูลค่าการขายชอร์ต (บาท)	%เทียบมูลค่าซื้อขายตลาดรวม
EA	699,200	21,462,200	4.99%
EA-R	993,200	30,310,175	7.08%
EGCO	53,000	5,936,000	9.16%
EGCO-R	41,700	4,667,550	7.20%
EKH	132,700	980,350	43.39%
EPG	144,700	1,005,590	7.28%
EPG-R	203,200	1,413,190	10.23%
ERW	1,072,800	5,291,202	9.76%
ERW-R	926,300	4,567,398	8.43%
FORTH-R	54,600	898,070	2.66%
FSMART	10,200	61,710	1.13%
GFPT	211,700	2,734,730	5.39%
GFPT-R	121,000	1,556,520	3.08%
GLOBAL	296,800	4,772,060	9.99%
GLOBAL-R	346,300	5,541,560	11.65%
GPSC	677,600	34,349,850	20.16%
GPSC-R	607,900	30,626,550	18.08%
GREEN	24,700	28,405	0.32%
GULF	748,600	31,175,450	10.90%
GULF-R	858,500	35,792,725	12.50%
GUNKUL	866,900	2,278,380	7.24%
GUNKUL-R	1,916,700	5,025,400	16.01%
HANA	344,600	13,508,950	7.35%
HANA-R	387,600	15,184,050	8.26%
HENG	81,400	133,144	2.22%
HK01	105,387	1,867,790	77.82%
HMPRO	3,688,100	38,061,230	9.53%
HMPRO-R	5,767,700	59,529,330	14.91%
HTC	9,600	168,160	2.36%
HUMAN	26,900	288,600	1.25%
ICHI	140,700	2,479,320	1.93%
ICHI-R	237,000	4,156,950	3.25%
III	98,200	817,695	8.25%
ILM	13,000	277,770	1.19%
INTUCH	91,500	6,355,625	5.10%
INTUCH-R	259,800	18,010,875	14.48%
IRPC	2,617,000	5,108,404	8.85%
IRPC-R	2,728,800	5,344,021	9.23%
ITC	827,100	17,275,740	7.88%
ITC-R	85,800	1,791,210	0.82%
ITD-R	36,800	26,496	0.26%
IVL	3,062,100	71,659,720	16.32%
IVL-R	5,597,500	131,211,030	29.84%
JAS	4,535,100	14,050,100	4.66%
JAS-R	4,132,800	12,728,276	4.25%
JMART	1,282,800	17,545,050	6.19%
JMART-R	414,200	5,609,290	2.00%
JMT	2,617,200	52,397,270	3.17%
JMT-R	1,759,800	34,714,750	2.13%
JR	5,400	23,514	2.91%
JTS	14,700	784,325	1.38%
KBANK	1,151,400	153,502,750	12.61%
KBANK-R	719,300	95,798,650	7.88%
KCE	581,600	22,367,825	7.23%

ข้อมูลในเอกสารฉบับนี้ รวบรวมมาจากแหล่งข้อมูลที่เชื่อถือได้ อย่างไรก็ตาม บริษัทหลักทรัพย์ คิงส์ฟอร์ด จำกัด (มหาชน) ไม่สามารถที่จะยืนยันหรือรับรองความถูกต้องของข้อมูลเหล่านี้ได้ ไม่ว่าประการใด ๆ บทวิเคราะห์ในเอกสารนี้ จัดทำขึ้นโดยอ้างอิงหลักเกณฑ์ทางวิชาการเกี่ยวกับหลักการวิเคราะห์ และมีได้เป็นการชี้แนะ หรือเสนอแนะให้ซื้อหรือขายหลักทรัพย์ใด ๆ การตัดสินใจซื้อหรือขายหลักทรัพย์ใด ๆ ของผู้อ่าน ไม่ว่าจะเกิดจากการอ่านบทความในเอกสารนี้หรือไม่ก็ตาม ล้วนเป็นผลจากการใช้วิจารณญาณของผู้อ่าน โดยไม่มีส่วนเกี่ยวข้องกับหรือพันธะผูกพันใด ๆ กับ บริษัทหลักทรัพย์ คิงส์ฟอร์ด จำกัด (มหาชน) ไม่ว่ากรณีใด

Short Sales



KINGSFORD

มูลค่าการขายชอร์ต ณ วันที่ 09 พฤษภาคม 2567

หลักทรัพย์	ปริมาณหุ้นที่ขายชอร์ต (หุ้น)	มูลค่าการขายชอร์ต (บาท)	%เทียบมูลค่าซื้อขายตลาดรวม
KCE-R	1,042,100	39,995,475	12.96%
KCG	24,300	241,690	4.00%
KEX	19,000	82,094	3.06%
KEX-R	400	1,720	0.06%
KGI	79,100	358,076	6.33%
KKP	138,800	7,198,875	13.75%
KKP-R	83,700	4,335,275	8.29%
KLINIQU	1,300	47,775	0.26%
KSL	94,300	225,184	6.46%
KSL-R	121,600	290,112	8.33%
KTB	2,693,500	45,317,640	6.88%
KTB-R	6,138,900	103,179,440	15.69%
KTC	426,900	18,379,750	10.12%
KTC-R	672,700	28,937,625	15.95%
LH	5,012,100	35,585,910	17.77%
LH-R	1,631,200	11,545,590	5.78%
LVMH01	105,590	2,062,740	54.48%
M	25,600	921,600	7.09%
M-R	6,200	221,950	1.72%
MAJOR	106,800	1,569,960	18.26%
MAJOR-R	11,300	165,670	1.93%
MASTER	43,300	2,484,500	2.52%
MASTER-R	15,000	862,925	0.87%
MBK	141,700	2,440,330	8.03%
MBK-R	173,900	2,991,530	9.85%
MC	165,700	1,962,460	7.66%
MDX	300	1,044	0.13%
MEB	4,500	154,125	3.10%
MEGA	51,500	2,098,050	7.12%
MEGA-R	75,800	3,062,650	10.47%
MINT	1,281,500	42,327,000	14.55%
MINT-R	359,700	11,872,975	4.08%
MTC	541,400	25,227,650	9.93%
MTC-R	213,700	9,961,400	3.92%
NER	232,900	1,268,340	9.23%
NER-R	47,200	258,900	1.87%
NEX	770,800	6,820,510	9.17%
NEX-R	92,500	832,205	1.10%
NRF	469,000	2,329,760	4.92%
NRF-R	22,600	111,978	0.24%
NUSA	1,262,700	556,764	0.91%
NYT	71,900	307,982	0.94%
NYT-R	26,300	112,038	0.34%
ONEE	498,400	2,069,124	4.60%
ONEE-R	333,000	1,367,976	3.08%
OR	2,783,000	50,920,150	7.31%
OR-R	4,729,100	86,280,480	12.43%
ORI	250,000	1,650,000	5.70%
ORI-R	477,100	3,167,290	10.88%
OSP	639,500	13,375,460	6.00%
OSP-R	744,700	15,525,510	6.98%
PLANB	463,400	3,824,560	6.15%
PLANB-R	162,200	1,343,175	2.15%
PM	900	7,560	0.39%
PR9	131,900	2,480,830	2.40%

ข้อมูลในเอกสารฉบับนี้ รวบรวมมาจากแหล่งข้อมูลที่น่าเชื่อถือ อย่างไรก็ตาม บริษัทหลักทรัพย์ คิงส์ฟอร์ด จำกัด (มหาชน) ไม่สามารถที่จะยืนยันหรือรับรองความถูกต้องของข้อมูลเหล่านี้ได้ ไม่ว่าประการใด ๆ บทวิเคราะห์ในเอกสารนี้ จัดทำขึ้นโดยอ้างอิงหลักเกณฑ์ทางวิชาการเกี่ยวกับหลักการวิเคราะห์ และมีได้เป็นการชี้แนะ หรือเสนอแนะให้ซื้อหรือขายหลักทรัพย์ใด ๆ การตัดสินใจซื้อหรือขายหลักทรัพย์ใด ๆ ของผู้อ่าน ไม่ว่าจะเกิดจากการอ่านบทความในเอกสารนี้หรือไม่ก็ตาม ล้วนเป็นผลจากการใช้วิจารณญาณของผู้อ่าน โดยไม่มีส่วนเกี่ยวข้องกับหรือพันธะผูกพันใด ๆ กับ บริษัทหลักทรัพย์ คิงส์ฟอร์ด จำกัด (มหาชน) ไม่ว่ากรณีใด

Short Sales



KINGSFORD

มูลค่าการขายชอร์ต ณ วันที่ 09 พฤษภาคม 2567

หลักทรัพย์	ปริมาณหุ้นที่ขายชอร์ต (หุ้น)	มูลค่าการขายชอร์ต (บาท)	%เทียบมูลค่าซื้อขายตลาดรวม
PRM	566,800	4,329,355	9.30%
PRM-R	809,400	6,146,645	13.28%
PSH	191,100	2,163,550	28.55%
PSH-R	7,300	83,220	1.09%
PSL	1,066,600	10,145,890	2.34%
PSL-R	1,579,900	14,808,000	3.47%
PTG	275,100	2,370,035	5.56%
PTG-R	1,000,800	8,613,100	20.21%
PTL	15,100	145,475	2.01%
PTT	1,070,900	36,135,825	5.42%
PTT-R	212,100	7,128,475	1.07%
PTTEP	192,400	29,461,350	4.16%
PTTEP-R	546,400	83,720,550	11.81%
PTTGC	378,400	13,636,325	5.84%
PTTGC-R	458,600	16,518,450	7.08%
QH	1,455,700	3,143,136	6.02%
QH-R	2,207,100	4,764,700	9.12%
RAM	500	15,625	0.48%
RATCH	323,400	9,216,900	21.41%
RATCH-R	168,100	4,781,025	11.13%
RBF	249,400	2,617,480	7.52%
RBF-R	1,300	13,390	0.04%
RCL	767,200	17,608,020	4.05%
RCL-R	634,700	14,424,140	3.35%
ROJNA	167,700	1,231,290	2.89%
RS	4,700	63,450	0.66%
RS-R	114,300	1,536,040	16.09%
S	100,200	82,164	1.25%
SABINA	11,800	295,000	3.61%
SABINA-R	4,800	119,810	1.47%
SABUY	1,050,000	2,272,000	1.68%
SAFE	8,900	198,070	0.42%
SAFE-R	900	19,960	0.04%
SAK	126,600	648,850	2.12%
SAMART	228,200	1,546,045	2.77%
SAPPE	700	66,775	0.16%
SAPPE-R	37,300	3,531,775	8.44%
SAT	37,900	613,980	7.36%
SAT-R	23,600	380,360	4.58%
SAV	91,300	1,968,850	0.38%
SAWAD	725,500	27,573,900	15.27%
SAWAD-R	889,400	33,787,575	18.72%
SC	272,300	964,670	15.14%
SC-R	179,700	635,862	9.99%
SCB	171,500	18,555,550	1.88%
SCB-R	101,900	10,989,900	1.11%
SCC	424,700	104,929,500	13.03%
SCC-R	510,900	126,241,400	15.68%
SCCC	8,500	1,180,000	7.69%
SCCC-R	2,200	303,750	1.99%
SCGP	663,800	21,171,350	7.93%
SCGP-R	1,688,500	53,916,600	20.18%
SGC	166,000	216,496	2.73%
SGC-R	12,100	15,616	0.20%
SGP	2,300	18,170	0.25%
SGP-R	106,900	846,210	11.57%

ข้อมูลในเอกสารฉบับนี้ รวบรวมมาจากแหล่งข้อมูลที่น่าเชื่อถือ อย่างไรก็ตาม บริษัทหลักทรัพย์ คิงส์ฟอร์ด จำกัด (มหาชน) ไม่สามารถที่จะยืนยันหรือรับรองความถูกต้องของข้อมูลเหล่านี้ได้ ไม่ว่าประการใด ๆ บทวิเคราะห์ในเอกสารนี้ จัดทำขึ้นโดยอ้างอิงหลักเกณฑ์ทางวิชาการเกี่ยวกับหลักการวิเคราะห์ และมีได้เป็นการชี้แนะ หรือเสนอแนะให้ซื้อหรือขายหลักทรัพย์ใด ๆ การตัดสินใจซื้อหรือขายหลักทรัพย์ใด ๆ ของผู้อ่าน ไม่ว่าจะเกิดจากการอ่านบทความในเอกสารนี้หรือไม่ก็ตาม ล้วนเป็นผลจากการใช้วิจารณญาณของผู้อ่าน โดยไม่มีส่วนเกี่ยวข้องกับหรือพันธะผูกพันใด ๆ กับ บริษัทหลักทรัพย์ คิงส์ฟอร์ด จำกัด (มหาชน) ไม่ว่ากรณีใด

Short Sales



KINGSFORD

มูลค่าการขายชอร์ต ณ วันที่ 09 พฤษภาคม 2567

หลักทรัพย์	ปริมาณหุ้นที่ขายชอร์ต (หุ้น)	มูลค่าการขายชอร์ต (บาท)	%เทียบมูลค่าซื้อขายตลาดรวม
SHR	615,500	1,447,562	3.31%
SINGER	364,200	3,694,670	4.32%
SINGER-R	51,800	517,605	0.61%
SIRI	9,036,900	15,112,132	12.52%
SIRI-R	6,401,300	10,675,514	8.87%
SIS	26,700	686,850	4.04%
SIS-R	3,700	94,350	0.56%
SISB	92,000	3,731,600	2.26%
SISB-R	46,800	1,877,800	1.15%
SJWD	107,900	1,580,920	7.96%
SJWD-R	28,600	415,180	2.11%
SKY	31,800	858,600	2.23%
SKY-R	4,200	113,400	0.29%
SMPC	40,300	378,820	13.28%
SNNP	387,400	6,294,300	5.70%
SNNP-R	210,300	3,421,280	3.09%
SPA	96,700	779,875	5.75%
SPA-R	55,000	443,280	3.27%
SPALI	1,466,500	28,443,050	27.97%
SPALI-R	313,400	6,062,040	5.98%
SPCG	21,100	238,430	5.44%
SPCG-R	3,300	37,290	0.85%
SPRC	1,568,300	12,392,685	4.26%
SPRC-R	948,100	7,503,300	2.57%
SSP	72,700	539,570	7.86%
STA	795,100	13,547,820	7.61%
STA-R	605,500	10,330,250	5.80%
STANLY	600	133,000	1.12%
STANLY-R	500	110,900	0.94%
STEC	639,400	6,323,435	14.99%
STEC-R	492,000	4,879,195	11.53%
STGT	316,700	2,889,000	6.02%
STGT-R	123,500	1,136,250	2.35%
STPI	11,900	37,722	1.29%
SUSCO	356,700	1,405,242	11.46%
SUSCO-R	13,100	51,614	0.42%
SYNEX	50,400	609,810	4.27%
TASCO	508,100	8,213,750	10.19%
TASCO-R	1,600	25,760	0.03%
TCAP	171,900	8,423,100	17.70%
TCAP-R	153,600	7,526,400	15.81%
TFG	68,000	257,568	3.59%
TFG-R	3,300	12,474	0.17%
THANI	1,133,300	2,698,806	6.13%
THANI-R	461,400	1,096,828	2.50%
THCOM	476,300	6,164,740	4.04%
THCOM-R	88,500	1,135,410	0.75%
THG	6,100	238,250	7.13%
THG-R	21,700	849,725	25.35%
TIDLOR	593,200	12,730,470	7.60%
TIDLOR-R	353,100	7,583,680	4.53%
TIPH	31,400	948,150	3.44%
TIPH-R	2,000	60,000	0.22%
TISCO	227,700	22,086,750	8.05%

ข้อมูลในเอกสารฉบับนี้ รวบรวมมาจากแหล่งข้อมูลที่เชื่อถือได้ อย่างไรก็ตาม บริษัทหลักทรัพย์ คิงส์ฟอร์ด จำกัด (มหาชน) ไม่สามารถที่จะยืนยันหรือรับรองความถูกต้องของข้อมูลเหล่านี้ได้ ไม่ว่าประการใด ๆ บทวิเคราะห์ในเอกสารนี้ จัดทำขึ้นโดยอ้างอิงหลักเกณฑ์ทางวิชาการเกี่ยวกับหลักการวิเคราะห์ และมีได้เป็นการชี้แนะ หรือเสนอแนะให้ซื้อหรือขายหลักทรัพย์ใด ๆ การตัดสินใจซื้อหรือขายหลักทรัพย์ใด ๆ ของผู้อ่าน ไม่ว่าจะเกิดจากการอ่านบทความในเอกสารนี้หรือไม่ก็ตาม ล้วนเป็นผลจากการใช้วิจารณญาณของผู้อ่าน โดยไม่มีส่วนเกี่ยวข้องกับหรือพันธะผูกพันใด ๆ กับ บริษัทหลักทรัพย์ คิงส์ฟอร์ด จำกัด (มหาชน) ไม่ว่ากรณีใด

Short Sales



KINGSFORD

มูลค่าการขายชอร์ต ณ วันที่ 09 พฤษภาคม 2567

หลักทรัพย์	ปริมาณหุ้นที่ขายชอร์ต (หุ้น)	มูลค่าการขายชอร์ต (บาท)	%เทียบมูลค่าซื้อขายตลาดรวม
TISCO-R	108,600	10,534,200	3.84%
TKC	29,400	461,150	1.58%
TKN	656,300	6,737,030	17.40%
TKN-R	3,000	30,600	0.08%
TLI	865,600	7,918,780	1.24%
TLI-R	283,800	2,604,605	0.41%
TOA	104,300	2,685,725	5.34%
TOA-R	67,800	1,728,425	3.47%
TOG	25,900	290,620	6.06%
TOP	468,300	25,200,000	4.85%
TOP-R	504,400	27,236,325	5.23%
TPIPL	126,700	172,312	8.01%
TPIPL-R	265,600	360,011	16.80%
TQM	27,700	713,800	1.67%
TQM-R	100	2,575	0.01%
TRUE	8,079,500	69,844,355	7.93%
TRUE-R	3,109,100	26,839,995	3.05%
TSE	62,700	75,007	3.23%
TTA	294,000	2,022,530	1.62%
TTB	38,797,800	68,173,926	15.65%
TTB-R	12,868,200	22,627,353	5.19%
TTW	112,500	1,014,670	10.25%
TTW-R	64,900	584,125	5.91%
TU	2,609,200	38,791,130	10.99%
TU-R	1,620,200	24,141,080	6.83%
TVO	30,600	628,460	4.17%
TVO-R	13,200	270,520	1.80%
UVAN	6,800	58,710	5.06%
VGI	5,570,200	9,766,573	3.92%
VGI-R	4,188,400	7,060,444	2.94%
VIBHA	364,400	810,950	20.59%
WARRIX	50,200	288,530	2.21%
WHA	3,699,900	18,381,138	8.11%
WHA-R	3,120,000	15,537,614	6.84%
WHAUP	42,200	168,800	2.93%
WHAUP-R	10,600	42,374	0.74%
WP	800	3,184	7.77%
XO	36,400	1,139,050	1.33%
XPG	3,540,400	4,172,066	3.42%
XPG-R	1,432,500	1,684,424	1.38%

หมายเหตุ - ไม่รวมรายการขายชอร์ตของสมาชิกที่เป็นผู้ร่วมค้ำหน่วยลงทุนหรือผู้ดูแลสภาพคล่องของหน่วยลงทุนของกองทุนรวมอีทีเอฟเพื่อบัญชีบริษัทประเภทเพื่อทำกำไรจากส่วนต่างของราคาหรือเพื่อดูแลสภาพคล่อง แล้วแต่กรณี

ข้อมูลในเอกสารฉบับนี้ รวบรวมมาจากแหล่งข้อมูลที่น่าเชื่อถือ อย่างไรก็ตาม บริษัทหลักทรัพย์ คิงส์ฟอร์ด จำกัด (มหาชน) ไม่สามารถที่จะยืนยันหรือรับรองความถูกต้องของข้อมูลเหล่านั้นได้ ไม่ว่าประการใด ๆ บทวิเคราะห์ในเอกสารนี้ จัดทำขึ้นโดยอ้างอิงหลักเกณฑ์ทางวิชาการเกี่ยวกับหลักการวิเคราะห์ และมีได้เป็นการชี้แนะ หรือเสนอแนะให้ซื้อหรือขายหลักทรัพย์ใด ๆ การตัดสินใจซื้อหรือขายหลักทรัพย์ใด ๆ ของผู้อ่าน ไม่ว่าจะเกิดจากการอ่านบทความในเอกสารนี้หรือไม่ก็ตาม ล้วนเป็นผลจากการใช้วิจารณญาณของผู้อ่าน โดยไม่มีส่วนเกี่ยวข้องกับหรือพันธผูกพันใด ๆ กับ บริษัทหลักทรัพย์ คิงส์ฟอร์ด จำกัด (มหาชน) ไม่สามารถได้

Stock Calendar



KINGSFORD

รายงานการเปลี่ยนแปลงการถือหลักทรัพย์ของผู้บริหาร (แบบ 59-2) ประจำวันที่ 09 พฤษภาคม 2567

	ชื่อผู้บริหาร	ประเภทหลักทรัพย์	วันที่ได้มา / จำนวน	จำนวน	ราคา	วิธีการ ได้มา/หน่าย
BKD	นาง ธนันทน์ ชาโด	หุ้นสามัญ	07/05/2567	151,100	1.26	ซื้อ
BKD	นาง ธนันทน์ ชาโด	หุ้นสามัญ	08/05/2567	80,000	1.25	ซื้อ
PG	นาง กิตยาภรณ์ ชัยถาวรเสถียร	หุ้นสามัญ	08/05/2567	6,000	9.27	ซื้อ
EP	นาย ยุทธ ชินสุภัคกุล	หุ้นสามัญ	08/05/2567	15,100	2.66	ซื้อ
MVP	นาย ทนง ลีอิสสระนกุล	หุ้นสามัญ	08/05/2567	10,400	1.00	ซื้อ
HPT	นาง วรณี เขาว์กิตติโสภณ	หุ้นสามัญ	08/05/2567	1,000,000	0.62	ขาย
BKD	นาง ธนันทน์ ชาโด	หุ้นสามัญ	07/05/2567	151,100	1.26	ซื้อ
BKD	นาง ธนันทน์ ชาโด	หุ้นสามัญ	08/05/2567	80,000	1.25	ซื้อ
PG	นาง กิตยาภรณ์ ชัยถาวรเสถียร	หุ้นสามัญ	08/05/2567	6,000	9.27	ซื้อ
EP	นาย ยุทธ ชินสุภัคกุล	หุ้นสามัญ	08/05/2567	15,100	2.66	ซื้อ
MVP	นาย ทนง ลีอิสสระนกุล	หุ้นสามัญ	08/05/2567	10,400	1.00	ซื้อ
HPT	นาง วรณี เขาว์กิตติโสภณ	หุ้นสามัญ	08/05/2567	1,000,000	0.62	ขาย

Stock Calendar



KINGSFORD

แบบรายงานการได้มาหรือจำหน่ายหลักทรัพย์ของกิจการ (แบบ 246-2) ประจำวันที่ 09 พฤษภาคม 2567

หลักทรัพย์	ชื่อผู้ได้มา/จำหน่าย	วิธีการ	ประเภท หลักทรัพย์ ¹	% ก่อน ได้มา/ จำหน่าย	% ได้มา/ จำหน่าย	% หลัง ได้มา/ จำหน่าย	วันที่ได้มา/ จำหน่าย	% ก่อน ได้มา/ จำหน่าย (กลุ่ม) ²	% ได้มา/ จำหน่าย (กลุ่ม) ²	% หลัง ได้มา/ จำหน่าย (กลุ่ม) ²
CIG	SYCAMORE CAPITAL SPC	ได้มา	หุ้น	10.3345	10.255	19.5297	08/05/2567	10.3345	10.255	19.5297

Stock Calendar



KINGSFORD

13	14	15	16	17
XD PB (1.14 (Thornton) Shares CHEWA 1,000 Shares	XD SMT (0.07 (Thornton) SIRIP (0.08 (Thornton) DIF (0.2222 (Thornton)	XD STX (0.055 (Thornton) STX (0.055 (Thornton) MSFT80X (0.00997 (Thornton)	XD SBUX80X (- (Thornton)	XD TENCENT80 (- (Thornton)

XD - Excluding Dividend	XD(ST) - Excluding Stock Dividend	XM - Exclude meetings	XN - Ex-Capital Return	XI - Excluding Interest
XP - Excluding Principal	XR - Excluding Right	XW - Excluding Warrant	XS - Excluding Short-term Warrant	XA - Excluding All
XE - Excluding Exercise	*ND - No Dividend Payment	PD - Payment Date	XI - Excluding TSR ; @ - price per share / price per unit /	
XD - Excluding Dividend	XD(ST) - Excluding Stock Dividend	XM - Exclude meetings	XN - Ex-Capital Return	XI - Excluding Interest
XP - Excluding Principal	XR - Excluding Right	XW - Excluding Warrant	XS - Excluding Short-term Warrant	XA - Excluding All
XE - Excluding Exercise	*ND - No Dividend Payment	PD - Payment Date	XT - Excluding TSR ; @ - price per share / price per unit /	

NVDR Update

วันศุกร์ที่ 10 พฤษภาคม 2567

Most Active Values (Btmn)

Top 20 Net Buying Value (B m)						Top 20 Net Selling Value (B m)						Month to Date				Year to Date				
พ.ค.-67						พ.ค.-67						พฤษภาคม 2567				02 ม.ค.-09 พ.ค.				
9	8	7	3	2		9	8	7	3	2		Net Buy		Net Sell		Net Buy		Net Sell		
1	AOT	181.4	175.7	151.1	-241.7	-153.6	KTB	-170.1	56.9	52.9	-56.5	180.0	TRUE	1,047.90	PTTEP	(833.41)	TRUE	6,927.4	AOT	-6,962.7
2	BBL	122.2	223.6	94.4	-109.5	-225.4	IVL	-142.1	-176.4	67.2	-24.4	-117.2	KBANK	916.47	CPALL	(735.79)	CPALL	6,737.5	ADVANC	-4,100.1
3	KBANK	115.5	-205.1	-46.6	312.6	163.7	SCC	-140.3	-60.8	10.4	39.9	-4.4	ADVANC	758.40	AP	(430.83)	BDMS	3,946.8	DELTA	-3,483.7
4	ADVANC	112.1	-149.2	-3.1	122.8	771.8	PTTEP	-124.4	-47.9	-12.8	206.6	-849.2	BDMS	425.09	DELTA	(419.03)	CPN	2,580.1	BBL	-2,667.2
5	SCB	90.9	-10.6	1.2	33.1	37.5	KTC	-110.5	-214.3	435.6	-104.0	-47.1	PSL	310.53	CRC	(414.79)	TOP	2,351.0	KTB	-2,624.8
6	BLA	86.3	-196.1	-38.3	5.8	-19.3	DELTA	-98.9	-179.7	-125.5	-53.4	-476.5	TISCO	303.01	LH	(389.78)	MINT	1,719.0	PTTEP	-2,407.1
7	MINT	85.6	51.4	50.2	22.8	-94.8	AP	-76.5	-1.3	-0.4	-12.8	-14.1	CPF	256.44	PTT	(371.78)	KBANK	1,559.5	KTC	-1,846.0
8	TISCO	52.0	21.0	-61.7	51.3	64.5	BEC	-62.1	-45.4	-69.2	-0.6	-0.7	AAI	175.15	KTC	(336.21)	BANPU	1,527.9	EA	-1,604.6
9	BTS	40.6	126.8	11.6	19.2	20.7	BCP	-42.7	-144.5	22.3	7.3	-61.4	BBL	173.33	AOT	(312.84)	SCB	1,249.2	MTC	-1,257.5
10	PSL	33.8	-205.5	-198.2	132.7	-1.1	CPN	-40.3	-147.4	123.0	48.9	14.0	SISB	130.29	TTB	(291.86)	TU	1,240.1	PTT	-1,204.9
11	LH	33.0	12.0	9.3	-47.1	27.2	PTT	-35.3	-11.6	19.6	-162.8	-144.3	ROJNA	121.21	BCP	(230.66)	BCP	1,175.2	TISCO	-1,156.8
12	RCL	31.2	-350.0	-221.4	4.8	13.9	JAS	-30.1	-7.8	10.1	-11.5	9.9	MTC	113.87	MINT	(220.09)	KRC	906.5	BTS	-1,152.4
13	CPALL	20.3	-17.6	4.4	-187.1	-8.4	JMART	-24.0	-26.9	8.3	4.4	11.7	ITC	81.21	SCC	(215.90)	BH	877.2	BEM	-1,031.8
14	AMATA	15.8	-0.3	74.2	-5.8	-1.8	HMPRO	-21.8	-50.4	-29.9	27.8	51.2	RCL	73.12	BEM	(202.04)	BJC	840.3	OR	-964.2
15	CPF	13.6	1.1	-3.2	-23.8	190.5	SPALI	-20.9	30.6	7.6	-5.8	17.6	BGRIM	69.11	IVL	(201.93)	TTB	601.9	TCAP	-865.5
16	ASIAN	12.2	9.6	23.2	5.7	21.8	BANPU	-17.0	-55.2	-9.0	-11.9	-6.1	BLA	67.94	OSP	(160.54)	TLI	484.5	IVL	-864.5
17	ROJNA	11.7	-0.3	4.1	39.9	36.4	BJC	-16.8	-25.6	59.0	-17.7	8.9	NSL	67.27	EA	(149.66)	COCCO	456.9	LH	-790.8
18	SAMART	8.6	-0.1	5.7	-2.4	8.2	KCE	-16.6	-18.0	63.6	25.3	23.1	KCE	64.97	ICHI	(142.93)	CPAXT	456.4	AP	-702.3
19	TASCO	8.2	28.4	-6.8	-0.8	16.4	HANA	-15.1	9.4	-1.9	25.6	-42.5	SAV	63.85	KTB	(142.04)	SISB	456.0	INTUCH	-679.9
20	TTA	7.5	-0.1	-0.9	23.0	-2.7	CK	-14.5	-22.3	5.1	0.5	-14.9	PR9	55.16	CBG	(140.94)	AWC	432.9	SPRC	-637.9

Total Volume Shares							NVDR Shrs.						
	Buy	Sell	Total	Net	Turn.	%		10-May-24	% of paidup	10-May-24	% of paidup	Paid up Capital (Last)	
1	24CS	1,351,600	1,318,000	2,669,600	33,600	11.21	1	24CS	20,229,624	4.70	#N/A	#N/A	430,000,000
2	2S	3,200	-	3,200	3,200	35.56	2	2S	6,064,568	1.10	3,092,210	0.69	549,995,954
3	7UP	997,900	519,500	1,517,400	478,400	12.42	3	3K-BAT	44,731	0.06	#N/A	#N/A	78,400,000
4	A5	6,800	10,800	17,600	-4,000	1.05	4	7UP	98,267,381	1.91	29,743,119	0.98	5,143,071,814
5	AAI	11,742,300	803,400	12,545,700	10,938,900	25.13	5	A	3,473	0.00	62,400	0.01	980,000,000
6	AAV	3,601,100	1,136,500	4,737,600	2,464,600	10.49	6	A5	2,121,287	0.18	800,664	0.07	1,209,384,615
7	ACC	545,700	1,419,100	1,964,800	-873,400	12.90	7	A5-W2	3,009,462	2.49	#N/A	#N/A	120,934,299
8	ACE	76,300	640,800	717,100	-564,500	11.00	8	A5-W3	1,001,990	0.83	#N/A	#N/A	120,934,299
9	ACG	-	2,600	2,600	-2,600	3.52	9	AAI	100,902,774	4.75	#N/A	#N/A	2,125,000,000
10	ADB	96,300	60,000	156,300	36,300	15.09	10	AAV	1,338,464,299	10.42	353,926,265	7.30	12,849,999,997
11	ADD	100	-	100	100	0.07	11	ABM	3,597,484	0.90	3,268,124	1.09	400,011,700
12	ADVANC	2,360,428	1,804,700	4,165,128	555,728	40.12	12	ABM-W1	895,299	1.79	#N/A	#N/A	49,988,217
13	ADVICE	114,100	607,300	721,400	-493,200	10.08	13	ACAP	2,323,745	0.57	1,223,467	0.39	406,411,160
14	AEONTS	5,700	94,400	100,100	-88,700	21.72	14	ACC	19,830,740	1.48	4,306,304	0.32	1,343,055,623
15	AF	4,800	4,800	9,600	0	31.17	15	ACE	170,955,617	1.68	38,450,400	0.38	10,175,999,960
16	AGE	-	300	300	-300	0.04	16	ACG	1,195,307	0.20	211,225	0.04	600,000,000
17	AH	85,900	355,652	441,552	-269,752	23.53	17	ADB	73,933,064	10.18	31,173,421	5.20	725,999,923
18	AI	100	54	154	46	0.01	18	ADD	1,755,051	1.10	#N/A	#N/A	160,000,000
19	AIE	100	11,100	11,200	-11,000	2.46	19	ADVANC	197,242,146	6.63	241,595,912	8.13	2,974,209,736
20	AIT	10,900	214,100	225,000	-203,200	15.21	20	ADVICE	1,482,850	0.24	#N/A	#N/A	620,000,000

Source : SET.OR.TH

ข้อมูลในเอกสารฉบับนี้ รวบรวมมาจากแหล่งข้อมูลที่น่าเชื่อถือ อย่างไรก็ตาม บริษัทหลักทรัพย์ คิงส์ฟอร์ด จำกัด (มหาชน) ไม่สามารถที่จะยืนยันหรือรับรองความถูกต้องของข้อมูลเหล่านี้ได้ ไม่ว่าประการใด ๆ บทวิเคราะห์ในเอกสารนี้ จัดทำขึ้นโดยอ้างอิงถึงข้อมูลทางวิชาการที่เกี่ยวกับหลักทรัพย์วิเคราะห์ และมิได้เป็นการชี้แนะหรือเสนอแนะให้ซื้อหรือขายหลักทรัพย์ใด ๆ การตัดสินใจซื้อหรือขายหลักทรัพย์ใด ๆ ของผู้ลงทุน ไม่ว่าจะเกิดจากการอ่านบทความในเอกสารนี้หรือไม่ก็ตาม ล้วนเป็นผลจากการใช้วิจารณญาณของผู้ลงทุน โดยไม่มีส่วนเกี่ยวข้องกับบริษัทคิงส์ฟอร์ด จำกัด (มหาชน) ไม่มีการฉ้อโกง

Disclaimer



KINGSFORD

คำแนะนำการลงทุน และความหมายของคำแนะนำการลงทุน

Stock Rating หมายถึงการให้คำแนะนำการลงทุนของบริษัท แบ่งเป็น 3 ระดับ

Buy หมายถึง ราคาพื้นฐานสูงกว่าราคาตลาด 15% หรือมากกว่า

Hold หมายถึงราคาพื้นฐานสูงกว่าราคาตลาดไม่เกิน 15% หรือต่ำกว่าราคาตลาดไม่เกิน 15 %

Sell หมายถึง ราคาพื้นฐานต่ำกว่าราคาตลาด 15% หรือมากกว่า

เอกสารฉบับนี้จัดทำขึ้นโดยบริษัทหลักทรัพย์คิงส์ฟอร์ด จำกัด (มหาชน) ข้อมูลที่ปรากฏในเอกสารฉบับนี้จัดทำโดยอาศัยข้อมูลที่ได้มาจากแหล่งที่เชื่อหรือควรเชื่อว่ามี ความน่าเชื่อถือ และ/หรือถูกต้อง อย่างไรก็ตามบริษัทไม่ยืนยัน และไม่รับรองถึงความครบถ้วนสมบูรณ์หรือถูกต้องของข้อมูลดังกล่าว และไม่ได้ประกันราคาหรือผลตอบแทน ของหลักทรัพย์ที่ปรากฏข้างต้น แม้ว่าข้อมูลดังกล่าวจะปรากฏข้อความที่อาจเป็นหรืออาจตีความว่าเป็นเช่นนั้นได้ บริษัทจึงไม่รับผิดชอบต่อการนำเอาข้อมูล ข้อความ ความเห็น และหรือบทสรุปที่ปรากฏในเอกสารฉบับนี้ไปใช้ไม่ว่ากรณีใดๆ ข้อมูลและความเห็นที่ปรากฏอยู่ในเอกสารฉบับนี้ได้ประสงค์จะชี้ชวน เสนอแนะ หรือจูงใจให้ลงทุน ใน หรือ ซื้อหรือขายหลักทรัพย์ที่ปรากฏในเอกสารฉบับนี้และข้อมูลมีการแก้ไขเพิ่มเติมเปลี่ยนแปลงโดยมีต้องแจ้งให้ทราบล่วงหน้า ผู้ลงทุนควรใช้ดุลยพินิจอย่างรอบคอบใน การลงทุนในหรือซื้อหรือขายหลักทรัพย์ บริษัทสงวนลิขสิทธิ์ในข้อมูลที่ปรากฏในเอกสารนี้ ห้ามมิให้ผู้ใดใช้ประโยชน์ ทำซ้ำ ดัดแปลง นำออกแสดง ทำให้ปรากฏหรือเผยแพร่ ต่อสาธารณชน ไม่ว่าด้วยประการใดๆ ซึ่งข้อมูลในเอกสารนี้ไม่ว่าทั้งหมดหรือบางส่วน เว้นแต่ได้รับอนุญาตเป็นหนังสือจากบริษัทเป็นการล่วงหน้า การกล่าว คิด หรืออ้างอิง ข้อมูลบางส่วนตามสมควรในเอกสารนี้ ไม่ว่าในบทความ บทวิเคราะห์ บทวิจัย หรือในเอกสาร หรือการสื่อสารอื่นใดจะต้องกระทำโดยถูกต้อง และไม่เป็นการก่อให้เกิดการ เข้าใจผิดหรือความเสียหายแก่บริษัท ต้องรับรู้ถึงความเป็นเจ้าของลิขสิทธิ์ในข้อมูลบริษัท และต้องอ้างอิงถึงเอกสารฉบับนี้ และวันที่ในเอกสารฉบับนี้ของบริษัทโดยชัดเจน การลงทุนในหรือซื้อหรือขายหลักทรัพย์ย่อมมีความเสี่ยง ท่านควรทำความเข้าใจอย่างถ่องแท้ต่อลักษณะของหลักทรัพย์แต่ละประเภทและควรศึกษาข้อมูลของบริษัทที่ออก หลักทรัพย์และข้อมูลอื่นใดที่เกี่ยวข้องก่อนการตัดสินใจลงทุนในหรือซื้อหรือขายหลักทรัพย์

ข้อมูลในเอกสารฉบับนี้ รวบรวมมาจากแหล่งข้อมูลที่น่าเชื่อถือ อย่างไรก็ดี บริษัทหลักทรัพย์ คิงส์ฟอร์ด จำกัด(มหาชน)ไม่สามารถที่จะยืนยันหรือรับรองความถูกต้องของข้อมูลเหล่านี้ได้ ไม่ว่าประการใดๆ บทวิเคราะห์ในเอกสารนี้ จัดทำขึ้นโดยอ้างอิง หลักเกณฑ์ทางวิชาการเกี่ยวกับหลักการวิเคราะห์ และมีได้เป็นการชี้แนะ หรือเสนอแนะให้ซื้อหรือขายหลักทรัพย์ใดๆ การตัดสินใจซื้อหรือขายหลักทรัพย์ใดๆ ของผู้อ่าน ไม่ว่าจะเกิดจากการอ่านบทความในเอกสารนี้หรือไม่ก็ตาม ล้วนเป็นผลจากการใช้ วิจารณญาณของผู้อ่าน โดยไม่มีส่วนเกี่ยวข้องกับอะไรรูปแบบใดๆ กับ บริษัทหลักทรัพย์ คิงส์ฟอร์ด จำกัด(มหาชน) ไม่ว่ากรณีใด

Disclaimer



KINGSFORD

Thai Institute of Directors Association (IOD) – Corporate Governance Report Rating 2022 (CG Score) ข้อมูล 09 พฤศจิกายน 2566



7UP	ASK	BOL	CRC	GCAP	JAS	MFEC	PDG	RS	SICT	SVT	TNDT	UBIS
AAV	ASP	BPP	CRD	GENCO	JTS	MILL	PDJ	RT	SIRI	SYMC	TNITY	UKEM
ABM	ASW	BRI	CSC	GFPT	KBANK	MINT	PG	S	SIS	SYNEX	TNL	UP
ACE	ATP30	BROOK	CSS	GGC	KCC	MONO	PHOL	S&J	SITHAI	SYNTEC	TNR	UPF
ACG	AUCT	BRR	CV	GLAND	KCE	MOONG	PIMO	SA	SJWD	TACC	TOA	UPOIC
ADB	AWC	BTS	DCC	GLOBAL	KEX	MSC	PJW	SABINA	SKR	TAE	TOG	UV
ADD	AYUD	BTW	DDD	GPSC	KKP	MST	PLANB	SAK	SM	TCAP	TOP	VCOM
ADVANC	B	BWG	DELTA	GRAMMY	KSL	MTC	PLAT	SAMART	SMPC	TCMC	TPBI	VGI
AEONTS	BA	BYD	DEMCO	GULF	KTB	MTI	PLUS	SAMTEL	SMT	TEAMG	TPCS	VIBHA
AF	BAFS	CBG	DMT	GUNKUL	KTC	NC	PM	SAPPE	SNC	TEGH	TPIPL	VIH
AGE	BAM	CENTEL	DOHOME	HANA	KTMS	NCH	POLY	SAT	SNNP	TFG	TPIPP	VL
AH	BANPU	CFRESH	DRT	HARN	KUMWEL	NCL	PORT	SBNEXT	SNP	TFMAMA	TPS	WACOAL
AHC	BAY	CHASE	DUSIT	HENG	KUN	NDR	PPP	SC	SO	TGE	TQM	WGE
AIRA	BBGI	CHEWA	EA	HMPRO	LALIN	NER	PPS	SCB	SPALI	TGH	TQR	WHA
AIT	BBIK	CHG	EASTW	HPT	LANNA	NKI	PR9	SCC	SPC	THANA	TRT	WHAUP
AJ	BBL	CHOW	ECF	HTC	LH	NOBLE	PRG	SCCC	SPCG	THANI	TRUE	WICE
AKP	BC	CIMBT	ECL	ICC	LHFG	NRF	PRINC	SCG	SPI	THCOM	TRV	WINMED
AKR	BCH	CIVIL	EE	ICHI	LIT	NTV	PRM	SCGP	SPRC	THIP	TSC	WINNER
ALLA	BCP	CK	EGCO	ICN	LOXLEY	NVD	PRTR	SCM	SR	THRE	TSTE	XPG
ALT	BCPG	CKP	EPG	III	LPN	NWR	PSH	SDC	SSC	THREL	TSTH	YUASA
AMA	BDMS	CM	ERW	ILINK	LRH	NYT	PSL	SEAFCO	SSF	TIDLOR	TTA	ZEN
AMARIN	BEC	CNT	ETC	ILM	LST	OCC	PT	SEAOIL	SSSC	TIPH	TTB	
AMATA	BEM	COLOR	ETE	IMH	M	OISHI ¹	PTC	SECURE	STA	TISCO	TTCL	
AMATAV	BEYOND	COM7	FE	IND	MAJOR	ONEE	PTT	SELIC	STC	TK	TTW	
ANAN	BGC	COTTO	FLOYD	INET	MALEE	OR	PTTEP	SENA	STEC	TKN	TURTLE	
AOT	BGRIM	CPALL	FN	INTUCH	MATCH	ORI	PTTGC	SENX	STGT	TKS	TVDH	
AP	BH	CPAXT	FPI	IP	MBK	OSP	Q-CON	SFP ²	STI	TKT	TVH	
APCO	BIZ	CPF	FPT	IRC	MC	OTO	QH	SFT	SUC	TLI	TVO	
APCS	BJC	CPI	FSX	IRPC	M-CHAI	PAP	QTC	SGC	SUN	TM	TVT	
ARIP	BJCHI	CPL	FVC	ITC	MCOT	PATO	RATCH	SGF	SUSCO	TMC	TWPC	
ARROW	BKI	CPN	GBX	ITEL	MEGA	PB	RBF	SGP	SUTHA	TMD	UAC	
ASEFA	BLA	CPW	GC	IVL	MFC	PCSGH	RPH	SHR	SVI	TMT	UBE	



2S	ASIAN	CHIC	EKH	HUMAN	K	LEO	PACO	PTECH	SINGER	SVOA	TRU
A5	ASIMAR	CI	ESSO	IFS	KCAR	LHK	PIN	PYLON	SKN	SWC	TRUBB
AAI	ASN	CIG	ESTAR	INSET	KGI	MACO	PQS	RCL	SONIC	TCC	TSE
AIE	AURA	CMC	EVER	IT	KIAT	METCO	PREB	SALEE	SORKON	TEKA	VRANDA
ALUCON	BR	COMAN	FORTH	J	KISS	MICRO	PRI	SANKO	SPVI	TFM	WAVE
AMR	BSBM	CSP	FSMART	JCKH	KK	MK	PRIME	SCI	SSP	TMILL	WFX
APURE	BTG	DOD	FTI	JDF	KTIS	MVP	PROEN	SCN	SST	TNP	WIIK
ARIN	CEN	DPAINT	GEL	JKN	KWC	NCAP	PROS	SE	STANLY	TPLAS	WIN
AS	CGH	DV8	GPI	JMART	KWM	NOVA	PROUD	SE-ED	STP	TPOLY	WP
ASIA	CH	EFORL	HEALTH	JUBILE	LDC	NTSC	PSTC	SFLEX	SUPER	TRC	

ข้อมูลในเอกสารฉบับนี้ รวบรวมมาจากแหล่งข้อมูลที่น่าเชื่อถือ อย่างไรก็ตาม บริษัทหลักทรัพย์ คิงส์ฟอร์ด จำกัด(มหาชน)ไม่สามารถที่จะยืนยันหรือรับรองความถูกต้องของข้อมูลเหล่านี้ได้ ไม่ว่าประการใดๆ บทวิเคราะห์ในเอกสารนี้ จัดทำขึ้นโดยอ้างอิงหลักเกณฑ์ทางวิชาการเกี่ยวกับหลักการวิเคราะห์ และมีได้เป็นการชี้แนะ หรือเสนอแนะให้ซื้อหรือขายหลักทรัพย์ใดๆ การตัดสินใจซื้อหรือขายหลักทรัพย์ใดๆ ของผู้อ่าน ไม่ว่าจะเกิดจากการอ่านบทความในเอกสารนี้หรือไม่ก็ตาม ล้วนเป็นผลจากการใช้วิจารณญาณของผู้อ่าน โดยไม่มีส่วนเกี่ยวข้องกับหรือผูกพันใดๆ กับ บริษัทหลักทรัพย์ คิงส์ฟอร์ด จำกัด(มหาชน) ไม่ว่ากรณีใด

Disclaimer



KINGSFORD

Thai Institute of Directors Association (IOD) – Corporate Governance Report Rating 2022 (CG Score) ข้อมูล 09 พฤศจิกายน 2566



24CS	BLESS	CMR	GTB	ITD	LEE	MUD	PICO	PRIN	SAMCO	SOLAR	TITLE	UTP
AMANAHA	BSM	CRANE	GTV	ITNS	MASTER	NATION	PK	PSG	SAWAD	SPA	TKC	VARO
AMARC	BVG	CWT	GYT	JCK	MBAX	NNCL	PL	RABBIT	SCAP	STECH	TMI	VPO
AMC	CAZ	DHOUSE	HL	JMT	MEB	NPK	PLANET	READY	SCP	STPI	TNH	W
APP	CCET	DTCENT	HTECH	JR	MENA	NSL	PLE	RJH	SIAM	SVR	TPA	WARRIX
ASAP	CHARAN	EASON	HYDRO	JSP	META	NV	PMTA	RSP	SKE	TC	TPAC	WORK
BCT	CHAYO	FNS	IIG	KBS	MGT	OGC	PPM	RWI	SKY	TCCC ³	TRITN	WPH
BE8	CHOTI	FTE	INGRS	KGEN	MITSI	PAF	PRAKIT	S11	SMART	TEAM	UBA	YONG
BIG	CITY	GIFT	INSURE	KJL	MJD	PCC	PRAPAT	SAAM	SMD	TFI	UMI	ZIGA
BIOTEC	CMAN	GJS	IRCP	L&E	MOSHI	PEACE	PRECHA	SAF	SMIT	TIGER	UMS	

ช่วงคะแนน	สัญลักษณ์	ความหมาย	Description
มากกว่า 80		ดีเลิศ	Excellent
70 - 79		ดีมาก	Very Good
60 - 69		ดี	Good
50 - 59		ดีพอใช้	Satisfactory
40 - 49		ผ่าน	Pass
ต่ำกว่า 40	No logo give	N/A	N/A

การเปิดเผยผลการสำรวจของสมาคมส่งเสริมสถาบันกรรมการบริษัทไทย (IOD) ในเรื่องการกำกับดูแลกิจการ (Corporate Governance) นี้เป็นการดำเนินการตามนโยบายของสำนักงานคณะกรรมการกำกับหลักทรัพย์และตลาดหลักทรัพย์ โดยการสำรวจของ IOD เป็นการสำรวจและประเมินจากข้อมูลของบริษัทจดทะเบียนในตลาดหลักทรัพย์แห่งประเทศไทยและตลาดหลักทรัพย์เอ็มเอไอ ที่มีการเปิดเผยต่อสาธารณะและเป็นข้อมูลที่ผู้ลงทุนทั่วไปสามารถเข้าถึงได้ ดังนั้นผลสำรวจดังกล่าวจึงเป็นการนำเสนอในมุมมองของบุคคลภายนอกโดยไม่ได้รับการประเมินการปฏิบัติและมิได้มีการใช้ข้อมูลภายในในการประเมิน อนึ่ง ผลการสำรวจดังกล่าว เป็นผลการสำรวจ ณ วันที่ปรากฏในรายงานการกำกับดูแลกิจการบริษัทจดทะเบียนไทยเท่านั้น ดังนั้นผลการสำรวจจึงอาจเปลี่ยนแปลงได้ภายหลังจากวันดังกล่าว ทั้งนี้บริษัทหลักทรัพย์ คิงส์ฟอร์ด จำกัด (มหาชน) มิได้ยืนยันหรือรับรองถึงความถูกต้องของผลการสำรวจดังกล่าวแต่อย่างใด

ข้อมูลในเอกสารฉบับนี้ รวบรวมมาจากแหล่งข้อมูลที่น่าเชื่อถือ อย่างไรก็ดี บริษัทหลักทรัพย์ คิงส์ฟอร์ด จำกัด(มหาชน)ไม่สามารถที่จะยืนยันหรือรับรองความถูกต้องของข้อมูลเหล่านี้ได้ ไม่ว่าประการใดๆ บทวิเคราะห์ในเอกสารนี้ จัดทำขึ้นโดยอ้างอิงหลักเกณฑ์ทางวิชาการเกี่ยวกับหลักการวิเคราะห์ และมีได้เป็นการชี้แนะ หรือเสนอแนะให้ซื้อหรือขายหลักทรัพย์ใดๆ การตัดสินใจซื้อหรือขายหลักทรัพย์ใด ๆ ของผู้อ่าน ไม่ว่าจะเกิดจากการอ่านบทความในเอกสารนี้หรือไม่ก็ตาม ล้วนเป็นผลจากการใช้วิจารณญาณของผู้อ่าน โดยไม่มีส่วนเกี่ยวข้องกับหรือผูกพันใด ๆ กับ บริษัทหลักทรัพย์ คิงส์ฟอร์ด จำกัด(มหาชน) ไม่ว่ากรณีใด

Disclaimer



KINGSFORD

Anti-Corruption Progress Indicator 2022 (ข้อมูล 1 พฤศจิกายน 2566)

บริษัทจดทะเบียนที่ได้ประกาศเจตนารมณ์เข้าร่วม CAC

ACE	BLAND	CV	GLOBAL	J	MENA	OSP	PRIME	SA	SIS	TEGH	TQM
ADB	BTG	DEXON	GREEN	JMART	MITSI	OTO	PROEN	SANKO	SKE	TIPH	TRUE
ALT	BYD	DMT	ICN	JMT	MODERN	PLUS	PRTR	SCB	SM	TKN	W
AMC	CAZ	EKH	IHL	LEO	NER	POLY	RBF	SENX	SVOA	TPAC	WPH
ASW	CBG	FSX	ITC	LH	NEX	PQS	RT	SFLEX	TBN	TPLAS	XPG

บริษัทจดทะเบียนที่ได้ได้รับการรับรอง CAC

2S	BAM	CHEWA	EASTW	GUNKUL	KBS	MFC	PDG	PTG	SCM	SSSC	TIPCO	TU
7UP	BANPU	CHOTI	ECF	HANA	KCAR	MFEC	PDJ	PTT	SCN	SST	TISCO	TVDH
AAI	BAY	CHOW	EGCO	HARN	KCC	MILL	PG	PTTEP	SEAOL	STA	TKS	TVO
ADVANC	BBGI	CIG	EP	HENG	KCE	MINT	PHOL	PTTGC	SE-ED	STGT	TKT	TWPC
AF	BBL	CIMBT	EPG	HMPRO	KGEN	MONO	PIMO	PYLON	SELIC	STOWER	TMD	UBE
AH	BCH	CM	ERW	HTC	KGI	MOONG	PK	Q-CON	SENA	SUSCO	TMILL	UBIS
AI	BCP	CMC	ESTAR	ICC	KKP	MSC	PL	QH	SGC	SVI	TMT	UEC
AIE	BCPG	COM7	ETC	ICHI	KSL	MST	PLANB	QLT	SGP	SYMC	TNITY	UKEM
AIRA	BE8	CPALL	ETE	IFS	KTB	MTC	PLANET	QTC	SIRI	SYNTEC	TNL	UOBKH
AJ	BEC	CPAXT	FNS	III	KTC	MTI	PLAT	RABBIT	SITHAI	TAE	TNP	UV
AKP	BEYOND	CPF	FPI	ILINK	L&E	NATION	PM	RATCH	SKR	TAKUNI	TNR	VCOM
AMA	BGC	CPI	FPT	ILM	LANNA	NCAP	PPP	RML	SMIT	TASCO	TOG	VGI
AMANAH	BGRIM	CPL	FSMART	INET	LHFG	NEP	PPPM	RS	SMK	TCAP	TOP	VIH
AMATA	BKI	CPN	FTE	INOX	LHK	NKI	PPS	RWI	SMPC	TCMC	TOPP	WACOAL
AMATAV	BLA	CPW	GBX	INSURE	LPN	NOBLE	PR9	S&J	SNC	TFG	TPA	WHA
AP	BPP	CRC	GC	INTUCH	LRH	NRF	PREB	SAAM	SNP	TFI	TPCS	WHAUP
APCS	BROOK	CSC	GCAP	IRPC	M	NWR	PRG	SABINA	SORKON	TFMAMA	TRT	WICE
AS	BRR	DCC	GEL	ITEL	MAJOR	OCC	PRINC	SAK	SPACK	TGE	TRU	WIJK
ASIAN	BSBM	DELTA	GFPT	IVL	MALEE	OGC	PRM	SAPPE	SPALI	TGH	TSC	XO
ASK	BTS	DEMCO	GGC	JAS	MATCH	OR	PROS	SAT	SPC	THANI	TSI	YUASA
ASP	BWG	DIMET	GJS	JKN	MBAX	ORI	PSH	SC	SPI	THCOM	TSTE	ZEN
AWC	CEN	DOHOME	GPI	JR	MBK	PAP	PSL	SCC	SPRC	THIP	TSTH	ZIGA
AYUD	CENTEL	DRT	GPSC	JTS	MC	PATO	PSTC	SCCC	SRICHA	THRE	TTA	
B	CFRESH	DUSIT	GSTEEL	KASET	MCOT	PB	PT	SCG	SSF	THREL	TTB	
BAFS	CGH	EA	GULF	KBANK	META	PCSGH	PTECH	SCGP	SSP	TIDLOR	TTCL	

คำชี้แจง ข้อมูลบริษัทที่เข้าร่วมโครงการแนวร่วมปฏิบัติของภาคเอกชนไทยในการต่อต้านทุจริต (Thai CAC) ของสมาคมส่งเสริมสถาบันกรรมการบริษัทไทย มี 2 กลุ่ม คือ

- ได้ประกาศเจตนารมณ์เข้าร่วม CAC
- ได้รับการรับรอง CAC

การเปิดเผยผลการประเมินดัชนีชี้วัดความคืบหน้าการป้องกันการมีส่วนเกี่ยวข้องกับการทุจริตคอร์รัปชัน (Anti-corruption Progress Indicators) ของบริษัทจดทะเบียนในตลาดหลักทรัพย์แห่งประเทศไทยซึ่งจัดทำโดยสถาบันไทยพัฒน์นี้ เป็นการดำเนินการตามนโยบายและตามแผนพัฒนาความยั่งยืนสำหรับบริษัทจดทะเบียนของสำนักงานคณะกรรมการกำกับหลักทรัพย์และตลาดหลักทรัพย์ โดยผลการประเมินดังกล่าวของสถาบันไทยพัฒน์ อาศัยข้อมูลที่ได้รับจากบริษัทจดทะเบียนตามที่บริษัทจดทะเบียนได้ระบุในแบบแสดงข้อมูลเพื่อการประเมิน Anti-corruption ซึ่งได้อ้างอิงข้อมูลมาจากแบบแสดงรายการข้อมูลประจำปี (แบบ 56-1) รายงานประจำปี (แบบ 56-2) หรือในบุคคลภายนอก โดยมีได้เป็นการประเมินการปฏิบัติของบริษัทจดทะเบียนในตลาดหลักทรัพย์แห่งประเทศไทย และได้ใช้ข้อมูลภายใต้การประเมินเนื่องจากผลการประเมินดังกล่าวเป็นเพียงผลการประเมิน ณ วันที่ปรากฏในผลการประเมินเท่านั้น ดังนั้นผลการประเมินจึงอาจเปลี่ยนแปลงได้ภายหลังวันดังกล่าว หรือเมื่อข้อมูลที่เกี่ยวข้องมีการเปลี่ยนแปลง ทั้งนี้ บริษัทหลักทรัพย์คิงส์ฟอร์ด จำกัด (มหาชน) มิได้ยืนยัน ตรวจสอบ หรือรับรองความถูกต้องครบถ้วนของผลการประเมินดังกล่าวแต่อย่างใด

ข้อมูลในเอกสารฉบับนี้ รวบรวมมาจากแหล่งข้อมูลที่นำเชื่อถือ อย่างไรก็ตาม บริษัทหลักทรัพย์ คิงส์ฟอร์ด จำกัด(มหาชน)ไม่สามารถที่จะยืนยันหรือรับรองความถูกต้องของข้อมูลเหล่านี้ได้ ไม่ว่าประการใดๆ บทวิเคราะห์ในเอกสารนี้ จัดทำขึ้นโดยอ้างอิงหลักเกณฑ์ทางวิชาการเกี่ยวกับหลักการวิเคราะห์ และมีได้เป็นการชี้แนะ หรือเสนอแนะให้ซื้อหรือขายหลักทรัพย์ใดๆ การตัดสินใจซื้อหรือขายหลักทรัพย์ใดๆ ของผู้อ่าน ไม่ว่าจะเกิดจากการอ่านบทความในเอกสารนี้หรือไม่ก็ตาม ล้วนเป็นผลจากการใช้วิจารณญาณของผู้อ่าน โดยไม่มีส่วนเกี่ยวข้องหรือผูกพันใดๆ กับ บริษัทหลักทรัพย์ คิงส์ฟอร์ด จำกัด(มหาชน) ไม่ว่ากรณีใด

ชื่อ	นามสกุล	ตำแหน่ง	เลขที่ทะเบียน SEC	โทรศัพท์	อีเมล	เป็นนักวิเคราะห์ทางด้านปัจจัยพื้นฐาน (โปรดระบุชื่อหุ้นและกลุ่มอุตสาหกรรม)
อภิชัย	เรามาณะชัย	ผู้ช่วยกรรมการผู้จัดการ นักวิเคราะห์การลงทุนปัจจัยทางเทคนิค นักวิเคราะห์กลยุทธ์การลงทุน นักวิเคราะห์การลงทุนปัจจัยพื้นฐานด้านตลาดทุน	002939	02 829 6999 Ext. 2200	apichai.ra@kfsec.co.th	
นพพร	ฉายแก้ว	ผู้จัดการอาวุโส	043964	02 829 6999 Ext. 2203	noppom.ch@kfsec.co.th	พลังงานและปิโตรเคมี ยานยนต์ ขนส่งทางอากาศ
ณัฐวิชัย	ภูสุนทรศรี	นักวิเคราะห์	087077	02 829 6999 Ext. 2204	nattawat.po@kfsec.co.th	อาหาร, การแพทย์, พาณิชยกรรม
ณัฐ	แก้วบริสุทธิ์สกุล	ผู้ช่วยนักวิเคราะห์				เทคโนโลยีสารสนเทศและการสื่อสาร และกลุ่มบริการรับเหมาก่อสร้าง