

SET50 Index Futures



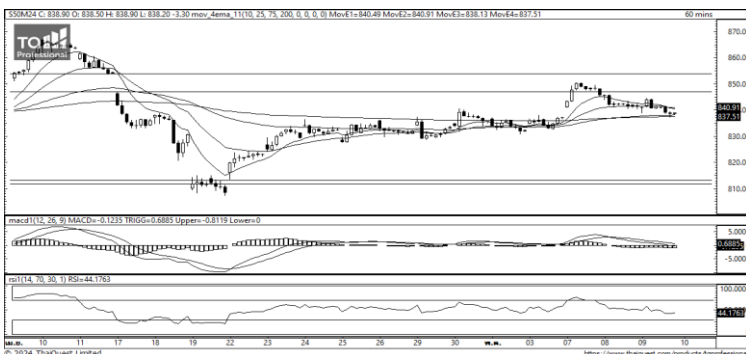
KINGSFORD

วันศุกร์ที่ 10 พฤษภาคม พ.ศ. 2567

Market Overview

- นักลงทุนต่างชาติ Short สุทธิ -5,157 สัญญา ยอดสะสมประจำเดือน พ.ค มียอด Long สุทธิ 1,191 สัญญา และ ยอดสะสมปี 2567 เป็นยอด Long สุทธิ 26,754 สัญญา
- ดัชนี DJIA ปิดที่ +0.85%, ดัชนี S&P500 ปิดที่ +0.51% และดัชนี Nasdaq ปิดที่ +0.27%
- กระทรวงแรงงานสหรัฐเปิดเผยว่า ตัวเลขผู้ยื่นขอสวัสดิการว่างงานครั้งแรกเพิ่มขึ้น 22,000 ราย สู่ระดับ 231,000 รายในสัปดาห์ที่แล้ว ซึ่งเป็นระดับสูงสุดในรอบกว่า 8 เดือน หรือนับตั้งแต่เดือนส.ค. 2566 และสูงกว่าตัวเลขคาดการณ์ของนักวิเคราะห์ที่ระดับ 215,000 ราย

Volume by Investors	SET (Million Bath)	Index Futures (Contracts)
Local Institutions	47.39	946
Foreign	-1,280.28	-5,157
Local Investor	1,363.84	4,211



ที่มา: Kingsford Research



ที่มา: Kingsford Research

ภาพการลงทุในระยะสั้น

แนะนำ :Short, แนวรับ: 830 แนวต้าน: 845 Stop Loss: 850

S50M24 ปิดที่ 838.70 จุด ราคาปรับตัวลดลงถึง -0.39 % มีการปรับตัวลงมาพักฐานที่ EMA 75 และ 200 ส่วน Indicator MACD ปรับตัวเข้าใกล้ Zero Line ระยะสั้นมองเป็น Sideway หากยังปรับตัวต่ำกว่า 840 จุด แนะนำ เปิดสถานะ Short จะเป็นฝั่งที่ได้เปรียบกว่า

ภาพการลงทุในระยะยาว

แนะนำ Long 1/3 Port แนวรับ : 840 แนวต้าน : 855/875 Stoploss : 835 Set50 Index Future แท่งเทียนสัปดาห์นี้มีลักษณะอ่อนกำลังแต่ยังอยู่ในโซน Sideway ส่วน Indicator ยังคงนับสนุนขาลงแต่มีการยกตัวสูงขึ้น ระยะกลางมองเป็นการปรับตัวขึ้น โดยหากปรับตัวสูงกว่า 855 แนะนำ Long 2/3 Port

	Close	Change	Volume	OI
SET50	841.31	-2.0	1,275,981,700	567,187
S50M24	838.70	-3.3	162,670	546,887
S50U24	834.80	-3.4	10,658	61,251
S50Z24	836.00	-3.2	2,605	21,047
S50H25	832.10	-3.4	1,645	8,783

Source: TQ Pro

	Last	Support	Resistance
SET50	841.31	840	855
S50M24	838.70	835	850
S50U24	834.80	830	845
S50Z24	836.00	835	850
S50H25	832.10	830	840

Source: TQ Pro

Series	Close	Chg	Vol. Contracts	OI	OI Chg	Theoretical	Basis	Daly Left	LTD
S50M24	838.70	-3.3	162,670	480,573	66,314	840.97	-2.61	48	28/3/2024
S50U24	834.80	-3.4	10,658	55,242	6,009	840.31	-6.51	140	27/6/2024
S50Z24	836.00	-3.2	2,605	19,869	1,178	839.66	-5.31	231	27/9/2024
S50H25	832.10	-3.4	1,645	8,177	606	839.01	-5.31	322	27/12/2024
S50K24	840.20	-3.3	42	454	-12	841.17	-9.21	20	29/4/2024

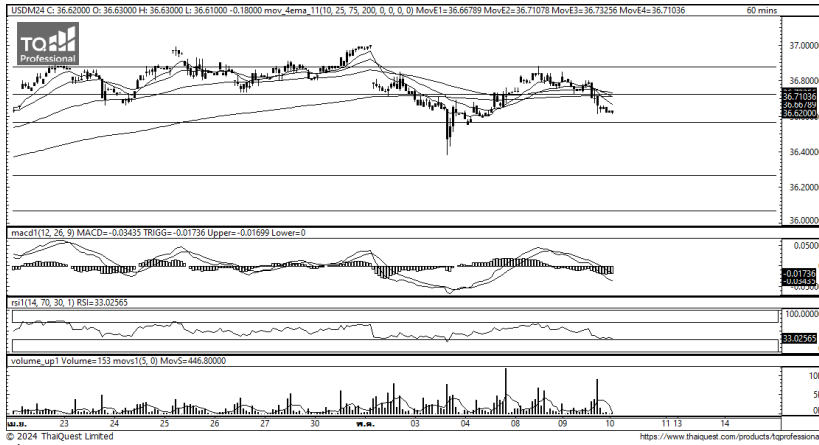
ข้อมูลในเอกสารฉบับนี้ รวบรวมมาจากแหล่งข้อมูลที่น่าเชื่อถือ อย่างไรก็ดี บริษัทหลักทรัพย์ คิงส์ฟอร์ด จำกัด (มหาชน) ไม่สามารถที่จะยืนยันหรือรับรองความถูกต้องของข้อมูลเหล่านี้ได้ ไม่ว่าประการใด ๆ บริษัทฯ ในเอกสารนี้ จัดทำขึ้นโดยอ้างอิงหลักการทางวิชาการเกี่ยวกับหลักการวิเคราะห์ และมีได้เป็นการชี้แนะ หรือเสนอแนะให้ซื้อหรือขายหลักทรัพย์ใด ๆ การตัดสินใจซื้อหรือขายหลักทรัพย์ใด ๆ ของผู้อ่าน ไม่ว่าจะเกิดจากการอ่านบทความในเอกสารนี้หรือไม่ก็ตาม ล้วนเป็นผลจากการใช้วิจารณญาณของผู้อ่าน โดยไม่มีส่วนเกี่ยวข้องกับหรือผูกพันใด ๆ กับ บริษัทหลักทรัพย์ คิงส์ฟอร์ด จำกัด (มหาชน) ไม่ว่ากรณีใด

SET50 Index Futures



KINGSFORD

Currency Futures



ภาพการลงทุนระยะสั้น

Dollar Index : 105.26 จุด หรือ +0.03%, USD/THB : +0.08 THB/USD

แนะนำ เปิดสถานะ : Short

แนวรับ: 36.55 THB/USD แนวต้าน: 36.85 THB/USD Stop Loss: 36.90

USD/THB ราคาช่วงกลางคืนเมื่อวานมีการปรับตัว ลงมาปิดที่ 36.62 THB/USD ปรับตัวหลุด EMA ทั้ง 4 เส้น ส่วน Indicator สบับสนุนแนวโน้มขาลง ในระยะสั้นมองเป็นการเคลื่อนไหวในลักษณะปรับตัวลง หากปรับตัวต่ำกว่า 36.60 การเปิดสถานะ Short จะได้เปรียบกว่า

	Last	Change	Volume	OI
USD/THB	36.80	0.00	18,489	79418
USD/JPY	36.52	-0.01	1,437	26643
USD/CHF	36.85	-0.03	113	2435
USD/SGD	36.69	-0.02	52	233

Source: TQ Pro

	Last	Support	Resistance
EUR/USD	36.71	36.60	36.80
USD/THB	36.80	36.55	36.85
USD/JPY	36.52	36.30	36.60

Source: Kingsford Securities

	Close	Change	Volume	OI
EUR/USD	1.08	0.00		
EUR/USD/THB	1.08	0.00	952	1,565

Source: TQ Pro

	Close	Change	Volume	OI
USD/JPY	155.47	-0.01		
USD/JPY/THB	154.77	0.65	7678.00	2331.00

Source: TQ Pro

Apichai Raomanachai

Fundamental and Technical Investment Analysis

ID No. 002939 Tel 02-829-6999 Ext 2200

Email : apichai.ra@kfsec.co.th

Nut Kaewborisutsakul

Assistant Investment Analyst

ข้อมูลในเอกสารฉบับนี้ รวบรวมมาจากแหล่งข้อมูลที่น่าเชื่อถือ อย่างไรก็ดี บริษัทหลักทรัพย์ คิงส์ฟอร์ด จำกัด (มหาชน) ไม่สามารถที่จะยืนยันหรือรับรองความถูกต้องของข้อมูลเหล่านี้ได้ ไม่ว่าประการใด ๆ บทวิเคราะห์ในเอกสารนี้ จัดทำขึ้นโดยอ้างอิงหลักการทางวิชาการเกี่ยวกับหลักการวิเคราะห์ และมีได้เป็นการชี้แนะ หรือเสนอแนะให้ซื้อหรือขายหลักทรัพย์ใด ๆ การตัดสินใจซื้อหรือขายหลักทรัพย์ใด ๆ ของผู้อ่าน ไม่ว่าจะเกิดจากการอ่านบทความในเอกสารนี้หรือไม่ก็ตาม ล้วนเป็นผลจากการใช้วิจารณญาณของผู้อ่าน โดยไม่มีความเกี่ยวข้องหรือพันธุะผูกพันใด ๆ กับ บริษัทหลักทรัพย์ คิงส์ฟอร์ด จำกัด (มหาชน) ไม่ควรเฝ้า



Most Active Grainer (%chg)

Rank	STOCK	OI	Price Chg (20 Working Days)
1	PSL	1,217	24.03%
2	TOA	156	16.82%
3	TTA	3,580	5.43%
4	BJC	238	2.07%
5	STGT	2,157	1.69%
6	ADVANC	554	1.48%
7	SGP	705	1.27%
8	INTUCH	1,863	1.10%
9	BBL	1,005	0.73%
10	M	210	0.70%
11	TASCO	919	0.63%
12	KTB	1,928	0.60%
13	CENTEL	916	0.57%
14	MTC	1,700	0.54%
15	AOT	1,589	0.38%
16	AWC	3,620	0.00%
17	SUPER	10,196	0.00%
18	COM7	4,294	0.00%
19	MBK	705	0.00%
20	MINT	1,204	0.00%
21	BLAND	13,660	0.00%
22	CPN	111	-0.40%
23	EASTW	197	-0.57%
24	PTG	1,975	-0.58%
25	SIRI	3,335	-0.60%
26	BEM	2,022	-0.61%
27	CHG	645	-0.69%
28	TIPL	1,145	-0.74%
29	BANPU	23,252	-0.90%
30	CKP	3,137	-1.45%

Top Gainers OI (%chg)

STOCK	OI	%Daily Top OI Change	STOCK	OI	%5 Day Top OI Change
BLA	2,358	167.35%	INTUCH	1,863	25.03%
BCH	1,657	71.53%	TVO	528	0.00%
BAY	345	0.00%	DELTA	2,356	-7.79%
TVO	528	0.00%	RS	57,941	-18.95%
VNG	2,245	-0.22%	CK	1,795	-21.48%
SPRC	370	-0.80%	BAY	345	-24.34%
DELTA	2,356	-4.27%	GLOBAL	2,497	-36.07%
TTB	19,430	-5.71%	OSP	2,465	-38.36%
CK	1,795	-6.85%	TTA	3,580	-41.92%
BEAUTY	7,801	-7.18%	HANA	1,849	-43.39%
INTUCH	1,863	-8.81%	TASCO	919	-48.43%
RS	57,941	-10.09%	TTW	841	-52.75%
TKN	14,356	-12.93%	MEGA	444	-53.70%
THG	122	-14.69%	THG	122	-56.74%
MEGA	444	-17.01%	AP	704	-58.95%

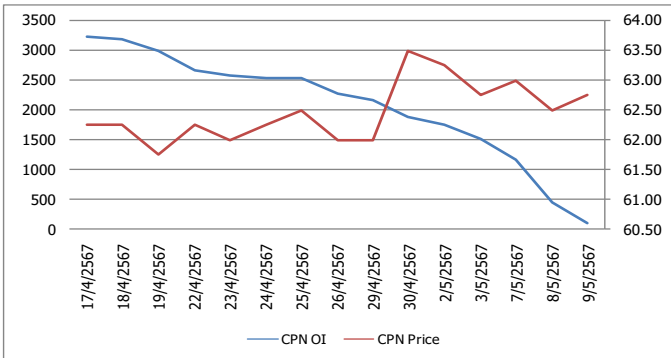
Source: TQ Pro

Top Loser OI (%chg)

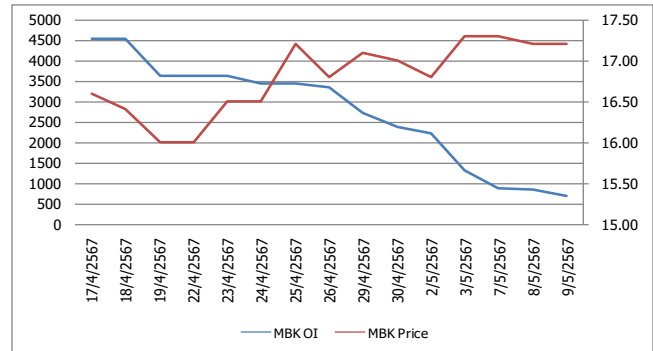
STOCK	OI	%Daily Top OI Change	STOCK	OI	%5 Day Top OI Change
SPCG	31	-93.13%	KTC	390	-99.74%
STPI	1,239	-92.63%	STPI	1,239	-97.91%
KTB	1,928	-91.07%	BEC	496	-97.72%
MAJOR	436	-89.86%	EPG	181	-96.55%
BLAND	13,660	-89.54%	TQM	160	-96.54%
PLANB	1,363	-89.48%	SAWAD	949	-96.03%
TQM	160	-88.81%	S	1,197	-95.90%
LH	1,583	-88.46%	BDMS	469	-95.25%
BDMS	469	-86.99%	GULF	1,518	-95.23%
EPG	181	-84.67%	AAV	3,194	-94.85%
BEM	2,022	-84.52%	MAJOR	436	-94.82%
ERW	402	-83.29%	GUNKUL	17,381	-94.35%
CHG	645	-82.32%	CPN	111	-94.16%
IVL	1,653	-81.10%	KTB	1,928	-94.07%
UNIQ	484	-80.52%	UNIQ	484	-93.98%

หุ้นที่มีทิศทาง ราคาและ OI ที่น่าจับตามอง

OI Trend CPN



OI Trend MBK



Recommend : Short
Support : 62.00

Resistance : 63.00
Stop-Loss : 63.25

Recommend : Long
Support : 17.00

Resistance : 17.50
Stop-Loss : 16.90

Source: KINGSFORD

APICHAJ RAOMANACHAI No. 002939
NUT KAEWBORISUTSAKUL Asst. Derivatives Analyst

ข้อมูลในเอกสารฉบับนี้ รวมรวมมาจากแหล่งข้อมูลที่น่าเชื่อถือ อย่างไรก็ตาม บริษัทหลักทรัพย์ คิงส์ฟอร์ด จำกัด (มหาชน) ไม่สามารถที่จะยืนยันหรือรับรองความถูกต้องของข้อมูลเหล่านี้ได้ ไม่ว่าประการใด ๆ บทวิเคราะห์ในเอกสารนี้ จัดทำขึ้นโดยอ้างอิงหลักการทางวิชาการเกี่ยวกับหลักการวิเคราะห์ และไม่ได้เป็นการชี้นำ หรือเสนอแนะให้ซื้อหรือขายหลักทรัพย์ใด ๆ การตัดสินใจซื้อหรือขายหลักทรัพย์ใด ๆ ของผู้อ่าน ไม่ว่าจะเกิดจากการอ่านบทความในเอกสารนี้หรือไม่ก็ตาม ล้วนเป็นผลจากการใช้วิจารณญาณของผู้อ่าน โดยไม่มีส่วนเกี่ยวข้องกับหรือหนี้ของคิงส์ฟอร์ด จำกัด บริษัทหลักทรัพย์ คิงส์ฟอร์ด จำกัด (มหาชน) ไม่ทางกรณีใด

ข้อมูลสถิติ Program Trading รายวัน

ประเภท	ซื้อ	ขาย	สุทธิ
Program Trading	16,367.63	16,431.19	-63.56
Non Program Trading	25,511.27	25,447.71	63.56
Total	41,878.90	41,878.90	

ข้อมูลรายหลักทรัพย์ *

หลักทรัพย์	ตลาด	มูลค่า Program Trading (บาท)	% มูลค่า Program Trading เทียบกับมูลค่าการซื้อขายแบบ Auto Matching
BLA	SET	170,041,800	30.21
VGI	SET	63,672,048	26.43
JMART	SET	67,733,700	24.18
JAS	SET	70,864,717	23.78
JMT	SET	313,718,060	19.32

หมายเหตุ "Program Trading" หมายถึง การซื้อขายหลักทรัพย์ด้วยชุดคำสั่งคอมพิวเตอร์

* แสดงข้อมูลของหลักทรัพย์ที่มีราคาปิด และมูลค่าการซื้อขายเปลี่ยนแปลงไปมากกว่าวันทำการซื้อขายก่อนหน้า

* กรณีไม่แสดงข้อมูล หมายถึง ไม่มีหลักทรัพย์เข้าเกณฑ์ที่กำหนด

ข้อมูลการขายชอร์ตที่ยังไม่ได้ซื้อคืน

สถานะ Short เพิ่มขึ้นมากที่สุด

หลักทรัพย์	ปริมาณการขายชอร์ตที่ยังไม่ได้ซื้อคืน ของหลักทรัพย์ Local + NVDR /จำนวนหุ้นชำระแล้ว (%)	เปลี่ยนแปลง (%)
MTC	1.88	0.10
KAMART	0.08	0.08
SPRC	1.80	0.06
TIDLOR	1.01	0.04
PSL	0.95	0.04

สถานะ Short ลดลงมากที่สุด

หลักทรัพย์	ปริมาณการขายชอร์ตที่ยังไม่ได้ซื้อคืน ของหลักทรัพย์ Local + NVDR /จำนวนหุ้นชำระแล้ว (%)	เปลี่ยนแปลง (%)
AP	0.45	-0.29
MEGA	0	-0.19
JMT	0.54	-0.18
SNNP	0	-0.12
RCL	0.73	-0.12

หมายเหตุ : เรียงตามการเปลี่ยนแปลงของปริมาณการขายชอร์ตที่ยังไม่ได้ซื้อคืน ของหลักทรัพย์ Local + NVDR /จำนวนหุ้นชำระแล้ว (%)

ข้อมูลในเอกสารฉบับนี้ รวบรวมมาจากแหล่งข้อมูลที่น่าเชื่อถือ อย่างไรก็ดี บริษัทหลักทรัพย์ คิงส์ฟอร์ด จำกัด (มหาชน) ไม่สามารถที่จะยืนยันหรือรับรองความถูกต้องของข้อมูลเหล่านี้ได้ ไม่ว่าประการใด ๆ บทวิเคราะห์ในเอกสารนี้ จัดทำขึ้นโดยอ้างอิงหลักเกณฑ์ทางวิชาการเกี่ยวกับหลักการวิเคราะห์ และมีได้เป็นการชี้แนะ หรือเสนอแนะให้ซื้อหรือขายหลักทรัพย์ใด ๆ การตัดสินใจซื้อหรือขายหลักทรัพย์ใด ๆ ของผู้อ่าน ไม่ว่าจะเกิดจากการอ่านบทความในเอกสารนี้หรือไม่ก็ตาม ล้วนเป็นผลจากการใช้วิจารณญาณของผู้อ่าน โดยไม่มีส่วนเกี่ยวข้องกับคิงส์ฟอร์ด ใดๆ บริษัทหลักทรัพย์ คิงส์ฟอร์ด จำกัด(มหาชน) ไม่ว่ากรรมใด