

# SET50 Index Futures

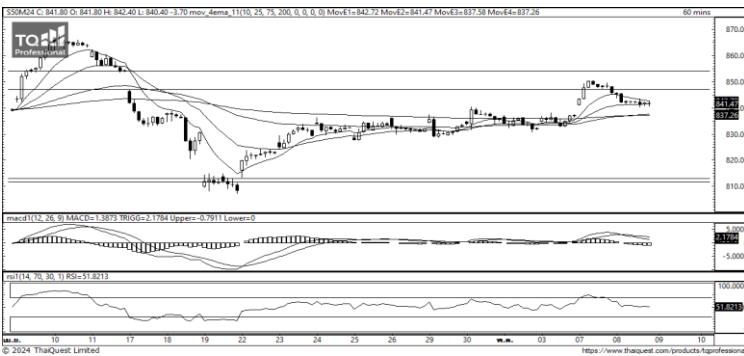


KINGSFORD

วันพฤหัสบดีที่ 9 พฤษภาคม พ.ศ. 2567

## Market Overview

- นักลงทุนต่างชาติ Short สุทธิ -35,976 สัญญา ยอดสะสมประจำเดือน พ.ค มียอด Long สุทธิ 6,348 สัญญา และ ยอดสะสมปี 2567 เป็นยอด Long สุทธิ 31,911 สัญญา
- ดัชนี DJIA ปิดที่ +0.44%, ดัชนี S&P500 ปิดที่ -0.00% และดัชนี Nasdaq ปิดที่ -0.18%
- FedWatch Tool ของ CME Group บ่งชี้ว่า นักลงทุนให้น้ำหนัก 67% ที่เฟดจะปรับลดอัตราดอกเบี้ยอย่างน้อย 0.25% ในการประชุมเดือนก.ย. ซึ่งเพิ่มขึ้นจากระดับ 54% ในการสำรวจเมื่อสัปดาห์ที่แล้ว ส่วนเจ้าหน้าที่เฟด ยังคงมีมุมมองคล้ายกับที่เคยส่งสัญญาณไปแล้วก่อนหน้านี้ โดย ประธานเฟดสาขาบอสตันกล่าวว่า นโยบายการเงินของเฟดในปัจจุบันมีแนวโน้มที่เงินเฟ้อกลับสู่เป้าหมายของเฟดที่ระดับ 2%



ที่มา: Kingsford Research

Volume by Investors	SET (Million Bath)	Index Futures (Contracts)
Local Institutions	-25.84	7,398
Foreign	-1,497.22	-35,976
Local Investor	1,261.11	28,578



ที่มา: Kingsford Research

## ภาพการลงทุนระยะสั้น

แนะนำ : Short, แนวรับ: 830 แนวต้าน: 845 Stop Loss: 850

S50M24 ปิดที่ 842.00 จุด ราคาปรับตัวเพิ่มขึ้นที่ -0.44 % มีการปรับตัวลงมาได้ Ema10 ส่วน Indicator ยังสนับสนุนในขาขึ้นแต่มีลักษณะอ่อนกำลัง MACD มีสัญญาณกลับตัวลง ระยะสั้นมองเป็น Sideway หากยืนปรับตัวต่ำกว่า 840 จุด แนะนำ เปิดสถานะ Short จะเป็นฝั่งที่ได้เปรียบกว่า

## ภาพการลงทุนรายสัปดาห์

แนะนำ Long 1/3 Port แนวรับ : 840 แนวต้าน : 855/875 Stoploss : 835 Set50 Index Future แท่งเทียนสัปดาห์นี้มีลักษณะอ่อนกำลังแต่ยังอยู่ในโซน Sideway ส่วน Indicator ยังสนับสนุนขาขึ้นแต่มีการยกตัวสูงขึ้น ระยะกลางมองเป็นการปรับตัวขึ้น โดยหากปรับตัวสูงกว่า 855 แนะนำ Long 2/3 Port

	Close	Change	Volume	OI
SET50	843.29	-2.4	1,502,438,500	564,377
S50M24	842.00	-3.7	218,715	549,476
S50U24	838.20	-3.7	18,859	59,356
S50Z24	839.20	-3.6	5,321	21,166
S50H25	835.50	-3.6	2,891	8,921

Source: TQ Pro

	Last	Support	Resistance
SET50	843.29	840	855
S50M24	842.00	840	855
S50U24	838.20	840	855
S50Z24	839.20	840	855
S50H25	835.50	835	845

Source: TQ Pro

Series	Close	Chg	Vol. Contracts	OI	OI Chg	Theoretical	Basis	Daly Left	LTD
S50M24	842.00	-3.7	218,715	549,476	-26,136	842.94	-1.29	49	28/3/2024
S50U24	838.20	-3.7	18,859	59,356	-2,146	842.28	-5.09	141	27/6/2024
S50Z24	839.20	-3.6	5,321	21,166	-646	841.63	-4.09	232	27/9/2024
S50H25	835.50	-3.6	2,891	8,921	-188	840.98	-4.09	323	27/12/2024
S50K24	843.50	-3.5	156	458	-14	843.14	-7.79	21	29/4/2024

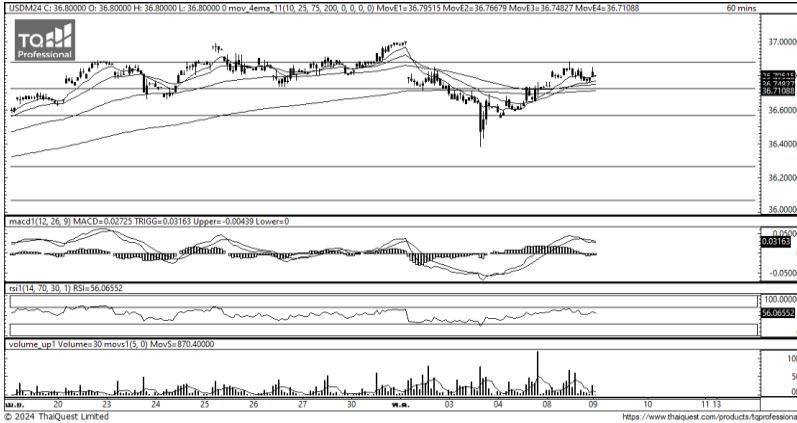
ข้อมูลในเอกสารฉบับนี้ รวบรวมมาจากแหล่งข้อมูลที่น่าเชื่อถือ อย่างไรก็ดี บริษัทหลักทรัพย์ คิงส์ฟอร์ด จำกัด (มหาชน) ไม่สามารถที่จะยืนยันหรือรับรองความถูกต้องของข้อมูลเหล่านี้ได้ ไม่ว่าประการใด ๆ บทวิเคราะห์ในเอกสารนี้ จัดทำขึ้นโดยอ้างอิงหลักการทางวิชาการเกี่ยวกับหลักการวิเคราะห์ และมีได้เป็นการชี้แนะ หรือเสนอแนะให้ซื้อหรือขายหลักทรัพย์ใด ๆ การตัดสินใจซื้อหรือขายหลักทรัพย์ใด ๆ ของผู้อ่าน ไม่ว่าจะเกิดจากการอ่านบทความในเอกสารนี้หรือไม่ก็ตาม ล้วนเป็นผลจากการใช้วิจารณญาณของผู้อ่าน โดยไม่มีส่วนเกี่ยวข้องกับหรือพันธะผูกพันใด ๆ กับ บริษัทหลักทรัพย์ คิงส์ฟอร์ด จำกัด (มหาชน) ไม่ว่ากรณีใด

# SET50 Index Futures



KINGSFORD

## Currency Futures



ที่มา: Kingsford Research

### ภาพการลงทุนระยะสั้น

Dollar Index : 105.55 จุด หรือ +0.00%, USD/THB : +0.08 THB/USD

แนะนำ เปิดสถานะ : Short

แนวรับ: 36.70 THB/USD แนวต้าน: 36.90 THB/USD Stop Loss: 36.95

USD/THB ราคาช่วงกลางคืนเมื่อวานมีการปรับตัวขึ้นไปทดสอบ 36.88 THB/USD ก่อนย่อตัวลงมา ส่วน Indicator ยังสนับสนุนแนวโน้มขาขึ้นแต่มีลักษณะอ่อนกำลังลง ในระยะสั้นมองเป็นการเคลื่อนไหวในลักษณะ Sideway หากปรับตัวต่ำกว่า 36.80 การเปิดสถานะ Short จะได้เปรียบกว่า

	Last	Change	Volume	OI
USDM24	36.80	0.08	47,266	87105
USDU24	36.53	0.08	3,918	27394
USDK24	36.88	0.09	210	2436
USDN24	36.71	0.09	12	210

Source: TQ Pro

	Last	Support	Resistance
RTXUSTB	36.90	36.75	36.90
USDM24	36.80	36.70	36.90
USDU24	36.53	36.40	36.60

Source: Kingsford Securities

	Close	Change	Volume	OI
EURUSD	1.07	0.00		
EURUSDM24	1.08	0.00	851	1,880

Source: TQ Pro

	Close	Change	Volume	OI
USDJPY	155.48	0.89		
USDJPYM24	154.12	0.81	8868.00	3332.00

Source: TQ Pro

Apichai Raomanachai

Fundamental and Technical Investment Analysis

ID No. 002939 Tel 02-829-6999 Ext 2200

Email : apichai.ra@kfsec.co.th

Nut Kaewborisutsakul

Assistant Investment Analyst

ข้อมูลในเอกสารฉบับนี้ รวบรวมมาจากแหล่งข้อมูลที่น่าเชื่อถือ อย่างไรก็ดี บริษัทหลักทรัพย์ คิงส์ฟอร์ด จำกัด (มหาชน) ไม่สามารถที่จะยืนยันหรือรับรองความถูกต้องของข้อมูลเหล่านี้ได้ ไม่ว่าประการใด ๆ บทวิเคราะห์ในเอกสารนี้ จัดทำขึ้นโดยอ้างอิงหลักเกณฑ์ทางวิชาการเกี่ยวกับหลักการวิเคราะห์ และมีได้เป็นการชี้แนะ หรือเสนอแนะให้ซื้อหรือขายหลักทรัพย์ใด ๆ การตัดสินใจซื้อหรือขายหลักทรัพย์ใด ๆ ของผู้อ่าน ไม่ว่าจะเกิดจากการอ่านบทความในเอกสารนี้หรือไม่ก็ตาม ล้วนเป็นผลจากการใช้วิจารณญาณของผู้อ่าน โดยไม่มีส่วนเกี่ยวข้องกับหรือพันธะผูกพันใด ๆ กับ บริษัทหลักทรัพย์ คิงส์ฟอร์ด จำกัด (มหาชน) ไม่ควรเฝ้า



## Most Active Grainer (%chg)

Rank	STOCK	OI	Price Chg (20 Working Days)
1	TOA	156	23.81%
2	ITD	4,899	18.03%
3	TTCL	1,134	5.68%
4	SUPER	10,196	3.45%
5	BDMS	469	2.65%
6	MAJOR	436	2.07%
7	TKN	14,356	1.96%
8	INTUCH	1,863	1.47%
9	SIRI	3,335	1.21%
10	CENDEL	916	1.14%
11	TTW	841	1.12%
12	IRPC	9,230	1.04%
13	ADVANC	554	0.98%
14	TPIPP	1,873	0.61%
15	EASTW	197	0.57%
16	HANA	1,849	0.00%
17	MTC	1,700	0.00%
18	TPIPL	1,145	0.00%
19	AOT	1,589	0.00%
20	BEM	2,022	0.00%
21	MBK	705	0.00%
22	KKP	393	0.00%
23	PLANB	1,363	-0.60%
24	MINT	1,204	-0.76%
25	SPCG	31	-0.88%
26	HMPRO	1,258	-0.95%
27	PTG	1,975	-1.14%
28	CPN	111	-1.19%
29	BJC	238	-1.21%
30	S	1,197	-1.22%

## Top Gainers OI (%chg)

STOCK	OI	%Daily Top OI Change	STOCK	OI	%5 Day Top OI Change
BLA	2,358	167.35%	INTUCH	1,863	25.03%
BCH	1,657	71.53%	TVO	528	0.00%
BAY	345	0.00%	DELTA	2,356	-7.79%
TVO	528	0.00%	RS	57,941	-18.95%
VNG	2,245	-0.22%	CK	1,795	-21.48%
SPRC	370	-0.80%	BAY	345	-24.34%
DELTA	2,356	-4.27%	GLOBAL	2,497	-36.07%
TTB	19,430	-5.71%	OSP	2,465	-38.36%
CK	1,795	-6.85%	TTA	3,580	-41.92%
BEAUTY	7,801	-7.18%	HANA	1,849	-43.39%
INTUCH	1,863	-8.81%	TASCO	919	-48.43%
RS	57,941	-10.09%	TTW	841	-52.75%
TKN	14,356	-12.93%	MEGA	444	-53.70%
THG	122	-14.69%	THG	122	-56.74%
MEGA	444	-17.01%	AP	704	-58.95%

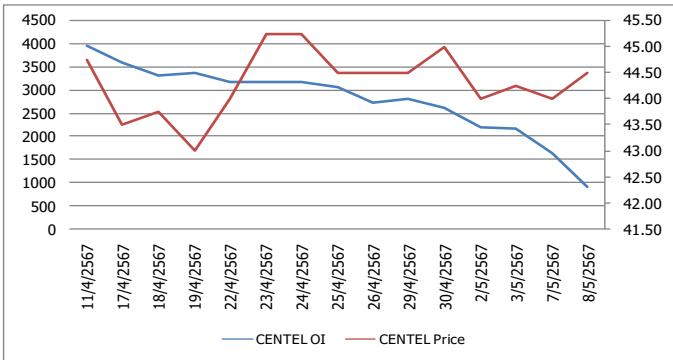
Source: TQ Pro

## Top Loser OI (%chg)

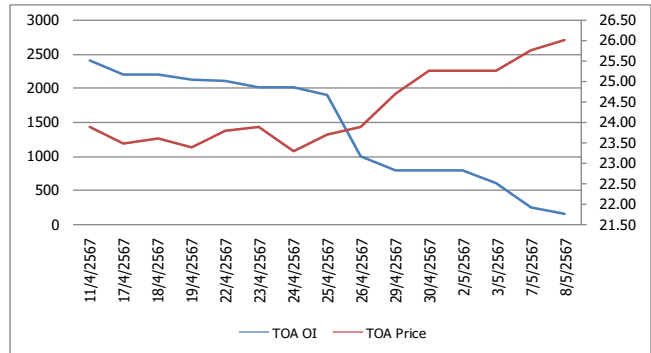
STOCK	OI	%Daily Top OI Change	STOCK	OI	%5 Day Top OI Change
SPCG	31	-93.13%	KTC	390	-99.74%
STPI	1,239	-92.63%	STPI	1,239	-97.91%
KTB	1,928	-91.07%	BEC	496	-97.72%
MAJOR	436	-89.86%	EPG	181	-96.55%
BLAND	13,660	-89.54%	TQM	160	-96.54%
PLANB	1,363	-89.48%	SAWAD	949	-96.03%
TQM	160	-88.81%	S	1,197	-95.90%
LH	1,583	-88.46%	BDMS	469	-95.25%
BDMS	469	-86.99%	GULF	1,518	-95.23%
EPG	181	-84.67%	AAV	3,194	-94.85%
BEM	2,022	-84.52%	MAJOR	436	-94.82%
ERW	402	-83.29%	GUNKUL	17,381	-94.35%
CHG	645	-82.32%	CPN	111	-94.16%
IVL	1,653	-81.10%	KTB	1,928	-94.07%
UNIQ	484	-80.52%	UNIQ	484	-93.98%

## หุ้นที่มีทิศทาง ราคาและ OI ที่น่าจับตามอง

### OI Trend CENTEL



### OI Trend TOA



**Recommend : Short**  
**Support : 43.50**

**Resistance : 44.75**  
**Stop-Loss : 45.00**

**Recommend : Long**  
**Support : 25.75**

**Resistance : 27.00**  
**Stop-Loss : 25.50**

Source: KINGSFORD

APICHAJ RAOMANACHAI No. 002939  
NUT KAEWBORISUTSAKUL Asst. Derivatives Analyst

ข้อมูลในเอกสารฉบับนี้ รวมรวมมาจากแหล่งข้อมูลที่น่าเชื่อถือ อย่างไรก็ตาม บริษัทหลักทรัพย์ คิงส์ฟอร์ด จำกัด (มหาชน) ไม่สามารถที่จะยืนยันหรือรับรองความถูกต้องของข้อมูลเหล่านี้ได้ ไม่ว่าประการใด ๆ บทวิเคราะห์ในเอกสารนี้ จัดทำขึ้นโดยอ้างอิงหลักการทางวิชาการเกี่ยวกับหลักการวิเคราะห์ และมิได้เป็นการชี้นำ หรือเสนอแนะให้ซื้อหรือขายหลักทรัพย์ใด ๆ การตัดสินใจซื้อหรือขายหลักทรัพย์ใด ๆ ของผู้อ่าน ไม่ว่าจะเกิดจากการอ่านบทความในเอกสารนี้หรือไม่ก็ตาม ล้วนเป็นผลจากการใช้วิจารณญาณของผู้อ่าน โดยไม่มีส่วนเกี่ยวข้องกับหรือหนี้ของคิงส์ฟอร์ด จำกัด (มหาชน) บริษัทหลักทรัพย์ คิงส์ฟอร์ด จำกัด (มหาชน) ไม่ว่ากรณใด

## ข้อมูลสถิติ Program Trading รายวัน

ประเภท	ซื้อ	ขาย	สุทธิ
Program Trading	20,061.72	17,418.44	2,643.28
Non Program Trading	23,801.25	26,444.53	-2,643.28
Total	43,862.97	43,862.97	

## ข้อมูลรายหลักทรัพย์ \*

หลักทรัพย์	ตลาด	มูลค่า Program Trading (บาท)	% มูลค่า Program Trading เทียบกับมูลค่าการซื้อขายแบบ Auto Matching
SISB	SET	79,912,300	48.93
SAWAD	SET	196,836,838	46.63
PSL	SET	151,627,195	35.53
AP	SET	211,367,243	32.76
RCL	SET	58,388,190	31.8

หมายเหตุ "Program Trading" หมายถึง การซื้อขายหลักทรัพย์ด้วยชุดคำสั่งคอมพิวเตอร์

\* แสดงข้อมูลของหลักทรัพย์ที่มีราคาปิด และมูลค่าการซื้อขายเปลี่ยนแปลงไปมากกว่าวันทำการซื้อขายก่อนหน้า

\* กรณีไม่แสดงข้อมูล หมายถึง ไม่มีหลักทรัพย์เข้าเกณฑ์ที่กำหนด

## ข้อมูลการขายชอร์ตที่ยังไม่ได้ซื้อคืน

### สถานะ Short เพิ่มขึ้นมากที่สุด

หลักทรัพย์	ปริมาณการขายชอร์ตที่ยังไม่ได้ซื้อคืน ของหลักทรัพย์ Local + NVDR /จำนวนหุ้นชำระแล้ว (%)	เปลี่ยนแปลง (%)
MEGA	0.19	0.19
M	0.10	0.10
CKP	0.22	0.04
CV	0.04	0.04
SJWD	0.12	0.04

### สถานะ Short ลดลงมากที่สุด

หลักทรัพย์	ปริมาณการขายชอร์ตที่ยังไม่ได้ซื้อคืน ของหลักทรัพย์ Local + NVDR /จำนวนหุ้นชำระแล้ว (%)	เปลี่ยนแปลง (%)
AP	0.28	-0.17
AEONTS	0	-0.14
TVO	0	-0.13
AH	0	-0.12
SAWAD	1.11	-0.12

หมายเหตุ : เรียงตามการเปลี่ยนแปลงของปริมาณการขายชอร์ตที่ยังไม่ได้ซื้อคืน ของหลักทรัพย์ Local + NVDR /จำนวนหุ้นชำระแล้ว (%)

ข้อมูลในเอกสารฉบับนี้ รวบรวมมาจากแหล่งข้อมูลที่น่าเชื่อถือ อย่างไรก็ดี บริษัทหลักทรัพย์ คิงส์ฟอร์ด จำกัด (มหาชน) ไม่สามารถที่จะยืนยันหรือรับรองความถูกต้องของข้อมูลเหล่านี้ได้ ไม่ว่าประการใด ๆ บทวิเคราะห์ในเอกสารนี้ จัดทำขึ้นโดยอ้างอิงหลักเกณฑ์ทางวิชาการเกี่ยวกับหลักการวิเคราะห์ และมีได้เป็นการชี้ว่า หรือเสนอแนะให้ซื้อหรือขายหลักทรัพย์ใด ๆ การตัดสินใจซื้อหรือขายหลักทรัพย์ใด ๆ ของผู้อ่าน ไม่ว่าจะเกิดจากการอ่านบทความในเอกสารนี้หรือไม่ก็ตาม ล้วนเป็นผลจากการใช้วิจารณญาณของผู้อ่าน โดยไม่มีส่วนเกี่ยวข้องกับคิงส์ฟอร์ด ใดๆ บริษัทหลักทรัพย์ คิงส์ฟอร์ด จำกัด(มหาชน) ไม่ว่ากรรมใด