

Daily Theme to Play



KINGSFORD

วันพฤหัสบดีที่ 9 พฤษภาคม พ.ศ. 2567

Set Index Data

Open	1,377.81		
High	1,379.04		
Low	1,372.86		
Closed	1,373.33		
Chg.	-3.04		
%Chg.	-0.22		
Value (mn)	42,288.84		
P/E(x)	17.84	Up	226
P/BV(x)	1.32	Unchanged	190
Yield (%)	3.38	Down	238
Market Cap (mn)	16,967.90		

SET 50 -100 - MAI - Futures Index

	Closed	chg.	(%)
SET 50	843.29	-2.43	-0.29
SET 100	1,864.72	-5.18	-0.28
S50_CON	843.50	-3.50	-0.41
MAI Index	389.62	-2.37	-0.60

Trading Breakdown : Daily

(Bt,m)	Buy	Sell	Net
Institution	2,740.67	2,766.51	-25.84
Broker Port	2,546.49	2,284.54	261.95
Foreign	24,468.99	25,966.21	-1,497.22
Customer	12,494.88	11,233.77	1,261.11

Trading Breakdown : Month to Date

(Bt,m)	Buy	Sell	Net
Institution	15,617.07	12,577.55	3,039.52
Broker Port	11,622.46	10,963.91	658.55
Foreign	91,751.63	95,154.99	-3,403.36
Customer	51,362.45	51,657.17	-294.72

World Markets Index

	Closed	Chg.	(%)
Dow Jones	39,056.39	172.13	0.44
NASDAQ	16,302.76	-29.80	-0.18
FTSE100	8,354.05	40.38	0.49
Nikkei	38,202.37	-632.73	-1.63
Hang Seng	18,313.86	-165.51	-0.90

Commodities

	Closed	Chg.	(%)
Oil: Brent	83.79	0.15	0.18
Oil: Dubai	79.02	0.06	0.08
Oil: Nymex	2,309.99	1.49	0.06
Gold	2,919.00	3.00	0.10
ZINC	2,203.00	120.00	5.76
BDIY Index	83.79	0.15	0.18

Analysts

Apichai Raomanachai
Fundamental and Technical Investment Analysis ID No. 002939
Tel 02-829-6999 Ext 2200
Email : apichai.ra@kfsec.co.th

Nopporn Chaykaew
Fundamental Analysis ID No. 043964
Tel 02-829-6999 Ext 2203
Email : noppoan.ch@kfsec.co.th

Nattawat Pooosunthornsri
Fundamental Analysis ID No. 087077
Tel 02-829-6999 Ext 2204
Email : nattawat.po@kfsec.co.th

Market Wrap-Up

- SET วันที่ 8 พ.ค.67 ปิด -3.04 จุด อยู่ที่ 1,373.33 จุด มูลค่าการซื้อขาย 42,251 ลบ. ต่างชาติขาย 1,497 ลบ. สถาบันขาย 25 ลบ. รายย่อยซื้อ 1,261 ลบ. NVDR มียอดขายสุทธิอยู่ที่ 1,632 ลบ. มียอดซื้อสุทธิในหุ้น TRUE,KBANK,MTC,BBL,PSL และมียอดขายสุทธิ CPALL,BDMS,DELTA,LH,ADVANC มูลค่า Short Sales อยู่ที่ระดับ 5,290 ลบ. หุ้นที่มีปริมาณ Short สูงคือ HK01,LVMH01,EKH โดยนักลงทุนต่างประเทศมีสถานะ Short ใน Index Futures จำนวน 35,976 สัญญา ยอดสะสมตั้งแต่ต้นปีต่างชาติ Long สุทธิรวม 31,911 สัญญา นักลงทุนต่างชาติซื้อพันธบัตรจำนวน 3,356 ลบ.
- ตลาดหุ้นสหรัฐ DJIA +0.44%, S&P500 -0.00%, Nasdaq -0.18% โดยกลุ่มอสังหา -0.9%, วัสดุ -0.44% ขณะที่กลุ่มสาธารณูปโภค +1.05% ส่วนอูเบอร์ -5.7% หลังรายงานผลขาดทุนใน Q1/67 และ Intel -2.2% หลังยอดส่งออกชิปไปจีนลดลง ตลาดหุ้นยุโรป Stoxx600 +0.34% ได้แรงหนุนจากกลุ่มอุตสาหกรรมชิป +4.7%, อาหาร & เครื่องดื่ม +1.6% และ พลังงาน +11% รัยยอดขายใน Q1/67 เป็นไปตามคาดการณ์

Market View

- ตลาดหุ้นสหรัฐวานนี้ทรงตัว โดยกลุ่มเทคโนโลยีถูกกดดันจาก US Bond Yield 10 ปรับขึ้นอยู่ที่ 4.50% ขณะที่ ปธ.เฟดสาขาบอสตัน ชูซาน คอลลินส์ (Non-Vote Member) ชี้อัตราดอกเบี้ยปัจจุบันเพียงพอทำให้เศรษฐกิจสหรัฐชะลอตัว และเงินเฟ้อลงสู่ระดับ 2% โดยCME Fed Watch ชี้โอกาส 67% ที่เฟดจะลดดอกเบี้ย 0.25% ใน ก.ย. นี้ สัปดาห์หน้าวันที่ 14 พ.ค. ติดตาม US PPI เม.ย. และวันที่ 15 พ.ค. US CPI เม.ย.
- ตลาดหุ้นยุโรปวานนี้ได้แรงหนุนจากกลุ่มอุตสาหกรรม,อาหาร & เครื่องดื่ม หลังรายงานกำไร Q1/67 ดีกว่าคาด โดยตลาดคาด ECB จะเริ่มลดดอกเบี้ยใน มิ.ย. ขณะที่การประชุม BOE อังกฤษค่าวันนี้คาดคงดอกเบี้ยที่ 5.25% และ BOE มีโอกาสจะลดดอกเบี้ยใน ส.ค.
- ตลาดหุ้นเอเชียวานนี้ปรับลดลง นำโดยนิเกีย -1.63% จากแรงขายกลุ่มเทคโนโลยี ขณะที่การประกาศซื้อหุ้นคืนของโตโยต้า มอเตอร์ ไม่สามารถหนุนตลาดได้ เนื่องจากนักลงทุนกังวลต่อการปรับลดประมาณการณ์ยอดขายในปี นี้ วันนีติดตามตัวเลขส่งออกจีน เม.ย. คาด 1.0% & มี.ค. -7.5% YoY และนำเข้าจีน เม.ย. คาด 5.4% & มี.ค. -1.9% YoY
- ดัชนี SET วานนี้ -0.22% ปริมาณการซื้อขาย 4.2 หมื่น ลบ. ต่างชาติขาย 1.49 พัน ลบ. สถาบันขาย 25 ลบ. พอร์ตโบรกซื้อ 261 ลบ. รายย่อยซื้อ 1.26 พัน ลบ. ถูกแรงขายจากกลุ่มประกัน, อสังหา, สื่อโฆษณา ที่คาดแนวโน้มกำไร Q1/67 จะชะลอตัว แต่ดัชนีได้แรงหนุนจากกลุ่มโรงกลั่นที่กำไร Q1/67 ดีได้ดีจากค่าการกลั่นอยู่ระดับสูง และกำไรสต็อกน้ำมัน โดยวานนี้ บจ.ใหญ่ที่รายงานกำไรดีกว่า เช่น INTUCH กำไร Q1/67 อยู่ที่ 3.26 พัน ลบ. +21% YoY, -24% QoQ ดีกว่าคาด +9.5% จากส่วนแบ่งกำไรของ ADVANC, THCOM โคดเด็น และ OR กำไร Q1/67 อยู่ที่ 3.72 พัน ลบ. +25% YoY, +1800% QoQ ดีกว่าคาด +27.6% จาก EBITDA ในธุรกิจน้ำมัน, นอนฮอยล์ และธุรกิจต่างประเทศปรับดีขึ้น โดยภาพรวม บจ. 81 แห่งที่ส่งงบแล้วกำไร Q1/67 -3.3% YoY แต่ดีกว่าคาด +3.6%

Daily Strategy

- วาง Filter แนวรับดัชนี SET ที่ 1,365 - 1,370 กรณีขึ้นได้ คาดมีโอกาสปรับขึ้นไปทดสอบแนวต้าน 1,380 - 1,385 ได้แรงหนุนจากกำไร บจ. Q1/67 ขยายตัวดี QoQ และน่าจะทยอยซื้อกลุ่มค่าปัสสิค CPALL,CPAXT คาดกำไร Q1/67 ดีได้ดี YoY/ เก่งกำไร INTUCH, OR ที่รายงานงบ Q1/67 ดีกว่าคาด
- TTA* (ชื่อเก็งกำไร / ราคาเป้าหมาย IAA Consensus 8.15 บาท) แนวโน้มผลประกอบการ 1Q67 ของ TTA น่าจะดีขึ้นทั้ง QoQ, YoY หนุนดัชนีเรือเทกองที่ปรับขึ้น นอกจากนี้ยังมีปัจจัยเสริมจากเงินบาทที่ปิดสิ้นงวดอ่อนค่าทำให้มีกำไรจากอัตราแลกเปลี่ยนแล้วแนวโน้ม 2Q67 ทิศทางยังเป็บวกต่อตามแนวโน้มค่าระวางเรือในปัจจุบัน รวมถึงรับรัยได้จากงานของเมอร์เมตมากขึ้น ทั้งนี้ consensus ตลาขายค่ากำไรในปี 67 ที่ราว 2.1 พันล้านบาท ดีได้ดีจากปีก่อน +67%YoY
- BDMS (ชื่อ/ ราคาเป้าหมาย 35.00 บาท) เบื้องต้น คาดกำไรสุทธิ 1Q67 ที่ 4,054 ลบ.(+3%QoQ, +17%YoY) แม้มีปัจจัยกดดันจากช่วงเวลารวมอุทกภัยในปี67 นี้ที่มาเร็ว(10 มี.ค.67-09เม.ย.67) แต่มีปัจจัยบวกจากฝั่งไทย กลุ่มผู้ป่วยทางเดินหายใจ/ผู้ป่วยเด็ก ส่วนฝั่งต่างชาติได้ผู้ป่วยจีนเข้าช่วยด้านภาพรวมทั้งปี ยังประเมินการดำเนินงานมีแรงหนุนเชิงรายได้จากจำนวนเตียงที่คาดว่าจะเพิ่มขึ้นราว 213 เตียง(ร.พ.พญาไทยศรีราชา 2 113 เตียง/ ร.พ.เด็กสมิติเวช อินเทอร์เน็ต 100 เตียง) ทั้งนี้ ปัจจุบัน ทางฝ่ายวิเคราะห์หวังกำไรสุทธิปี 67 และปี 68 ที่ 15,824 ลบ.(+10.08%YoY) และ 16,983 ลบ.(+7.32%YoY)

ข้อมูลในเอกสารฉบับนี้ รวบรวมมาจากแหล่งข้อมูลที่น่าเชื่อถือ อย่างไรก็ดี บริษัทหลักทรัพย์ คิงส์ฟอร์ด จำกัด (มหาชน)ไม่สามารถที่จะยืนยันหรือรับรองความถูกต้องของข้อมูลเหล่านี้ได้ ไม่ว่าประการใด ๆ บทวิเคราะห์ในเอกสารนี้ จัดทำขึ้นโดยอ้างอิงหลักเกณฑ์ทางวิชาการเกี่ยวกับหลักการวิเคราะห์ และมีได้เป็นการชี้แนะ หรือเสนอแนะให้ซื้อหรือขายหลักทรัพย์ใด ๆ การตัดสินใจซื้อหรือขายหลักทรัพย์ใด ๆ ของผู้อ่าน ไม่ว่าจะเกิดจากการอ่านบทความในเอกสารนี้หรือไม่ก็ตาม ล้วนเป็นผลจากการพิจารณาของผู้อ่าน โดยไม่มีส่วนเกี่ยวข้องกับหรือผูกพันใด ๆ กับ บริษัทหลักทรัพย์ คิงส์ฟอร์ด จำกัด(มหาชน) ไม่ว่ากรณีใด



Daily Key Factors

Oil Update(+) WTI มิ.ย. +\$0.61 อยู่ที่ \$78.99/บาร์เรล Brent ก.ค. +\$0.42อยู่ที่ \$83.58/บาร์เรล หลัง EIA รายงานสต็อกน้ำมันดิบสหรัฐสัปดาห์ที่ผ่านมลดลง 1.4 ล. บาร์เรล สวนทางคาดจะลดลง 1.1 ล.บาร์เรล

Gold Update(-) Comex Gold มิ.ย. -\$1.90 อยู่ที่ \$2,322.30 /ออนซ์ ถูกกดดันจาก Dollar Index แข็งค่า +0.13% อยู่ที่ 105.546 และ US Bond Yield 10 ปี ปรับขึ้นอยู่ที่ 4.505%

Fund Flow(-) Fund Flow ต่างชาติในตลาด TIP วานนี้ ขายสุทธิ -109.19 ล้านดอลลาร์สหรัฐ ขายหุ้นไทย -40.50 ล.ดอลลาร์ ขายหุ้นอินโดฯ -68.53 ล.ดอลลาร์สหรัฐ และขายหุ้นฟิลิปปินส์ -0.16 ล.ดอลลาร์สหรัฐ

- (0) ค่าเงินบาทเข้านี้แข็งค่าอยู่ที่ 36.90 บาท/ดอลลาร์สหรัฐ
- (0) ผลตอบแทนพันธบัตรสหรัฐ 10 ปี ปรับขึ้นอยู่ที่ 4.505 %
- (+) ดัชนี BDI วานนี้ +120 จุด อยู่ที่ 2,203
- (-) BitCoin เข้านี้ -1.70% อยู่ที่ 61,466 ดอลลาร์สหรัฐ

Economic Calendar

ในประเทศ

- 07 พ.ค. สภาผู้ส่งออก แถลงสถานการณ์การส่งออก
- 08 พ.ค. ประชุมคณะกรรมการร่วม 3 สถาบันภาคเอกชน (กกร.) สัปดาห์ที่2 สภาธุรกิจตลาดทุนไทย แถลงผลสำรวจดัชนีความเชื่อมั่นนักลงทุนและอสังหาริมทรัพย์
- หอการค้าไทย ร่วมกับมหาวิทยาลัยหอการค้าไทย แถลงดัชนีความเชื่อมั่นผู้บริโภค
- ตลท. แถลงข้อมูลสรุปภาวะการซื้อขายหลักทรัพย์

ต่างประเทศ

- 06 พ.ค. CN ดัชนี PMI ภาคการบริการของจีนจากสถาบัน Caixin (เม.ย.)
EU ดัชนี PMI รวมจาก S&P Global (เม.ย.)
- 07 พ.ค. US แนวโน้มพลังงานระยะสั้นจากมุมมองของ EIA
- 08 พ.ค. US สินค้าคงคลังน้ำมันดิบ
- 09 พ.ค. CN ตัวเลขนำเข้า-ส่งออก
US จำนวนคนที่ยื่นขอวีซ่าเดินทางครั้งแรก
- 10 พ.ค. EU ธนาคารกลางยุโรปจะตีพิมพ์รายงานการประชุมนโยบายการเงิน

Theme Strategy

Theme หุ้นเด่นปี 2567 รัฐบาลออกมาตรการกระตุ้นกำลังซื้อ ด้านส่งออกมีโอกาสกลับมาขยายตัว ทองเที่ยวฟื้นตามจำนวนนักท่องเที่ยว คาดหวัง Flow ไหลกลับหลังธนาคารกลางหลักมีโอกาสเริ่มปรับลดดอกเบี้ย

- (1) กลุ่มการอุปโภคบริโภค ได้ประโยชน์จากมาตรการกระตุ้นเศรษฐกิจในประเทศ CPALL, CPAXT*, CPN*, CRC, ICHI*, NSL*
- (2) กลุ่มส่งออก ได้ประโยชน์จากตัวเลขส่งออกที่คาดฟื้นตัว AAI*, ITC*, TU, COCOCO*, PLUS*, OSP*, SAPPE*, KCE*, SJWD*
- (3) กลุ่มท่องเที่ยว ได้ประโยชน์จากมาตรการ Free Visa AOT*, CENTEL*, ERW*, SPA*, SISB*, WPH*
- (4) กลุ่ม Leasing ได้ประโยชน์จากการยุติวงจรถดดอกเบี้ยขาขึ้น MTC*, TIDLOR*
- (5) กลุ่มโรงไฟฟ้า ได้ประโยชน์จากต้นทุนก๊าซฯ ลดลง BGRIM*, GPSC*
- (6) กลุ่มนิคมอุตสาหกรรม/ EV ได้ประโยชน์จากการย้ายฐานการผลิตสงครามการค้า AMATA, WHA

**หุ้นแนะนำเชิงกลยุทธ์ที่ยังไม่อยู่ใน Coverage ของฝ่ายวิจัย

Asset Allocation: Equity 50% Fixed Income 30% Alternative Investment etc. Gold 10% Cash 10%

Today Fundamental Research: -

Monthly Portfolio May 2024: GFPT*, SAPPE*, OSP*, ITC*, ICHI*

หมายเหตุ บริษัทหลักทรัพย์ คิงส์ฟอร์ด จำกัด (มหาชน) มีส่วนได้เสียในฐานะกรรมการของบริษัทได้ดำรงตำแหน่งกรรมการร่วมในบริษัท บริษัท ไทโรเชนไทย เอเยนตีสี่ จำกัด (มหาชน)



GULF ลุ้นกำไร 4.3 พันล้าน 'อินทรี' ดีเกินคาดโต 21% THCOM ตัวเลขสวย 288 ล้านบาท พุ่งกระชูด 2 เท่าตัวจับตา "กัลฟ์" แจ้งงบ Q1/67 วันนี้ มีลุ้นกำไรทะลุ 4,300 ล้านบาท เติบโต 13.53% หลังบริษัทลูก โชว์กำไรดีเกินคาด INTUCH เติบโต 21% ฟาก "ไทยคม" พุ่ง 220% ขณะที่ "ธุรกิจโรงไฟฟ้า" เติบโตต่อเนื่อง รับอานิสงส์ปรับขึ้นค่า FT งวด ม.ค.-เม.ย. 67 ส่วนแนวโน้มไตรมาส 2/67 มีโอกาสทำกำไรแตะระดับสูงสุด ใหม่ จากการบันทึก "โรงไฟฟ้าหินกอง 1" เติบโตไตรมาส และโรงไฟฟ้า GPD หน่วยที่ 3 ราคาเป้าหมายเฉลี่ย 55.79 บาท อัปเดตกว่า 33% จาก 11 โบรกเกอร์(ข่าวหุ้น)

FETCO จ่อซบคลังหุ้น LTF เงินเข้าหุ้น 6-7 หมื่นล.ต่อปี "กอบศักดิ์" เผยสภาธุรกิจตลาดทุนไทย (FETCO) พร้อมเสนอกองหุ้น LTF ต่อคลัง แต่ขอปรับเงื่อนไขลงทุนในสินทรัพย์อื่นได้ด้วย เพื่อป้องกันความเสียหายช่วงหุ้นซาลง โบรกฯ-กองทุน ประเมินจะมีเม็ดเงินเข้าตลาดหุ้น 6-7 หมื่นล้านบาทต่อปี เล็งลุยหุ้นบิวกแคปในกลุ่ม SET50/100 ด้านตลาดหลักทรัพย์ ย้ำ LTF เพิ่มศักยภาพของนักลงทุนสถาบันเพื่อคานแรงขายฝั่งซอร์ตเซลได้

ACG ส่งซิก Q1 โต แจ้งงบ 14 พ.ค.นี้ รับธุรกิจหลักรุ่ง ACG เตรียมแจ้งงบไตรมาส 1/67 วันที่ 14 พ.ค.นี้ ส่งซิกผลงานแจ่ม! อานิสงส์ธุรกิจตัวแทนจำหน่าย-ศูนย์บริการรถยนต์ยังโตแกร่ง บวกกับธุรกิจ Fast Fit ที่มี 15 สาขา ลูกค้าเห็นบริการแน่น มั่นใจรายได้รวมปีนี้โตกว่าปีก่อน(ข่าวหุ้น)

ไออาร์ กำไร 3.7 พันล้าน EBITDA พุ่งทุกธุรกิจ OR โชว์บงสวย ไตรมาสแรกกำไรสุทธิ 3.7 พันล้านบาท โต 25% ดีกว่าตลาดคาด หลัง EBITDA ทุกกลุ่มธุรกิจเพิ่มขึ้น ทั้งน้ำมัน นอนออยล์ และธุรกิจในประเทศ ล่าสุดประกาศเดินหน้าธุรกิจสุขภาพและความงามเร็วๆ นี้ พร้อมส่ง "ไอ้กะลู่" ยืนไฟลิ่ง คาดเข้าเทรดภายในปีนี้ ด้านโบรกฯ ให้ราคาเป้าหมายไออาร์ 21.36 บาท(ข่าวหุ้น)

SNNP โชว์กำไร 158 ล้าน เป้า 24 บาท อัปเดต 44% SNNP มาตามนัด แจ้งงบไตรมาส 1/67 เบ่งกำไรสุทธิ 157.6 ล้านบาท โต 2.3% หลังยอดขายในต่างประเทศ และสินค้ากลุ่มเครื่องดื่มเพิ่มขึ้น โดยเฉพาะตลาดเวียดนาม ซึ่ผลงาน 3 ไตรมาสที่เหลือโตระดับเพิ่มขึ้นและทำจุดสูงสุดในไตรมาส 4 โบรกฯ เขียว "ซื่อ" เป้าราคา 24 บาท อัปเดต 44% คาดกำไรเร่งตัวขึ้นตั้งแต่ไตรมาส 2/67 เป็นต้นไป(ข่าวหุ้น)

'กฤษฎา' ลาออกรมช.คลัง 'เศรษฐา' ยกหูปรกไขก๊อก "เศรษฐา" เบรก "กฤษฎา" ลาออกจาก รมช.คลัง เผยให้กลับไปคิดใหม่ 1 คืน จับตา "พีชย์" อาจแบ่งงานใหม่ ด้าน "จุลพันธ์" ยันรับได้หากเปลี่ยนหน่วยงานที่ ต้องรับผิดชอบ ส่วนเงินดิจิทัลเกณฑ์รายได้และเงินฝากชัดแล้ว ใช้ข้อมูล ณ สิ้นเดือน มีนาคม 2567(ข่าวหุ้น)

TOG รายได้ปีนี้โต 12% เพิ่มสายการผลิตใหม่ พร้อมลุยขยายตลาด TOG ตั้งเป้าปี 67 โภจรายได้เติบโต 10-12% จากการเปิดสายการผลิตใหม่เลนส์สายตาเฉพาะบุคคล "Rx Automation" พร้อมเดินหน้าขยายตลาดใหม่ในตะวันออกกลาง แอฟริกา และละตินอเมริกา ขณะที่แจ้งงบไตรมาส 1/67 รายได้จากการขายสินค้าและบริการรวม 845 ล้านบาท เพิ่มขึ้น 17% และมีกำไรสุทธิ 112 ล้านบาท ลดลง 1% (ข่าวหุ้น)

PTTEP ขายสนั่นไตรมาส 2 เชื่อน้ำมันปีนี้ 70-90 ดอลลาร์ PTTEP คาดปริมาณขายไตรมาส 2/2567 ที่ 5.14 แสนบาร์เรลต่อวัน ระบุโครงการ 1/61 (เอราวัณ) เติบโตไตรมาส ทั้งปีคาดที่ 5.09 แสนบาร์เรลต่อวัน ประเมินราคาน้ำมันดิบทั้งปีที่ 70-90 ดอลลาร์สหรัฐต่อบาร์เรล คงแผนลงทุน 5 ปี ที่ 36,600 ล้านดอลลาร์สหรัฐ โดยปีนี้งบประมาณ 6,700 ล้านดอลลาร์

คลังเคาะ BAM-ออมสิน ตั้ง 'เอเอ็มซี' ชัดพ.ค.นี้ นายกฯ เร่งคลังตั้ง เอเอ็มซีแก้หนี้รายย่อย ด้านคลังเผยได้ข้อสรุปชัดเจน ให้ "BAM" เป็นผู้ร่วมทุนจัดตั้งกับธนาคารออมสิน จับตาสัดส่วนร่วมทุน คาดภายในสิ้นเดือน พ.ค.นี้ จะมีความชัดเจนที่เป็นรูปธรรม(ทันหุ้น)

IP เร่งพัฒนาสินค้านวัตกรรม ผู้ร่นขายยาปีนี้แตะ 40 แห่ง IP ปักธงเปิดสาขา Lab Pharmacy สิ้นปี 2567 ครบ 40 แห่ง จากปัจจุบันที่ 35 แห่ง ฟากผู้บริหาร เดินหน้าพัฒนาสินค้านวัตกรรมยาตา นวัตกรรมรักษาโรคพาร์กินสันด้วย Gene Therapy คาดหนุ่ยรายได้ปี 2570 โตก้าวกระโดด ส่วนปีนี้คาดผลงานโต 30-35% ตะ 2.4 พันล้านบาท(ทันหุ้น)

KUN ย้ำเป้าหมายยอดขายพันล.พระราม2-รังสิตพีริเซล อื้อหวัเรือใหญ่ KUN ปลื้มยอดขาย 4 เดือนพุ่งขึ้น 15% ตั้งเป้าทั้งปีแตะ 1 พันล้านบาท ชี้โครงการพระราม 2 และรังสิตฮอต คนเข้าชมฟรีบ โภจยอดพีริเซลแล้ว 20 ยูนิท ชี้หลังไตรมาส 3/2567 เตรียมบุกยอดอินเตมที่(ทันหุ้น)

โบรกสแกน YGG ตุนแบ็กล็อกแน่น กำไรทั้งปีทำนิวไฮ โบรกสองกล้อ YGG เคาะกำไรไตรมาส 1/2567 ตะ 33 ล้านบาท ตุนแบ็กล็อกสูงสุดเป็นประวัติการณ์ 200-250 ล้านบาท หนุ่ยกำไรทั้งปีทำนิวไฮที่ 204 ล้านบาท พุ่งขึ้น 180% จากช่วงเดียวกันของปีก่อน(ทันหุ้น)

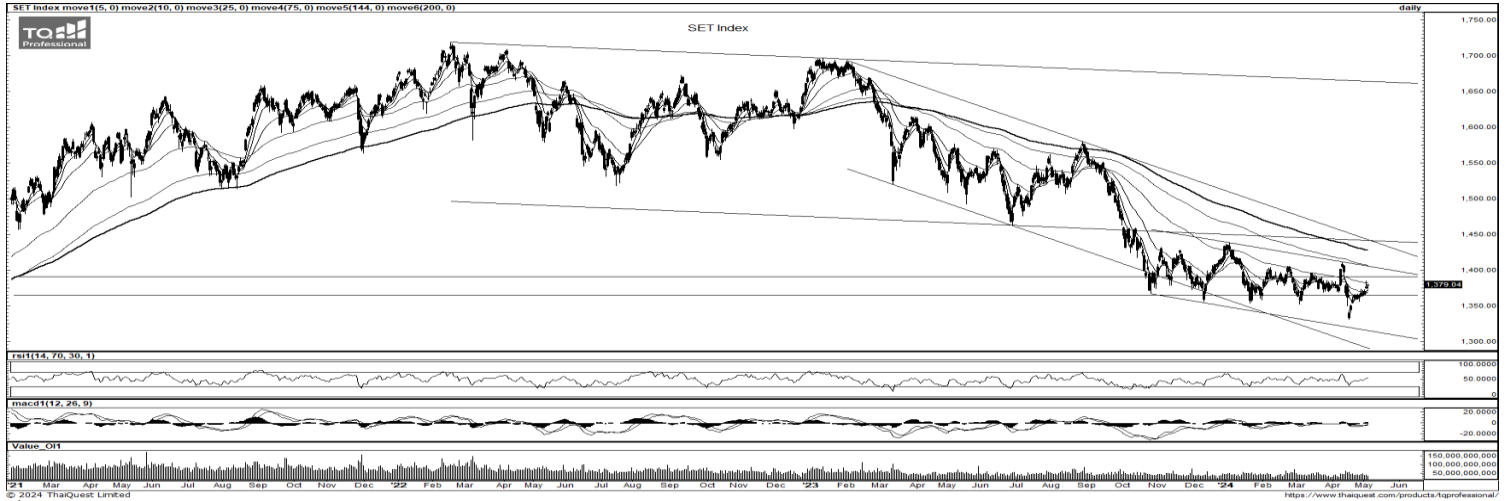
DRT อวดงบ Q1 กำไรโต 14.58% แผนบุกเต็มสูบ DRT โชว์ผลการดำเนินงานไตรมาส 1/2567 ทำกำไรสุทธิ 203.69 ล้านบาท เติบโต 14.85% ตอกย้ำประสิทธิภาพการบริหารจัดการด้านการผลิตที่แข็งแกร่ง พร้อมทำตลาดเชิงรุกทุกช่องทางบริหารจัดการจำหน่ายเต็มที่(ทันหุ้น)

SCGP รายได้ปีนี้ตะ 1.5 แสนล. ธุรกิจฟื้นตัว-แย้มมีดีลร่วมทุน SCGP มองช่วงที่เหลือของปี 2567 ตลาดกลุ่มประเทศอาเซียนยังเติบโต ความต้องการผู้บริโภคเริ่มฟื้นต่อเนื่อง ปักธงรายได้ปีนี้โต 150,000 ล้านบาท กำลังการผลิตกระดาษบรรจุภัณฑ์ตะ 90% ช่วยดันวอลุ่มการขายของบริษัทเพิ่ม แย้มมีร่วมทุน 2-3 ดีลปีนี้(ทันหุ้น)

MTC ประเดิมคั้งแรกสุดแกร่ง กำไรพุ่ง 29.8% สิ้นเชื่อขยายตัว MTC โชว์งบไตรมาส 1/2567 พอร์ตสินเชื่อพุ่งตะ 147,587 ล้านบาท เพิ่มขึ้น 17.4% กำไรสุทธิ 1,389 ล้านบาท เพิ่มขึ้น 29.8% เทียบงวดเดียวกันของปีก่อน ขณะที่ NPL อยู่ที่ระดับ 3.03% มั่นใจแนวโน้มผลงานปี 2567 โตแกร่ง พอร์ตสินเชื่อเติบโตได้ 15-20% ด้านโบรกค่างำไร MTC ปีนี้ที่ 5.9 พันล้านบาท โต 21%(ทันหุ้น)

BBLAM เสนอขายเทอมพันด์ยิลด์ 2% ลงทุนในประเทศ BBLAM เสนอขาย IPO กองทุนรวมบัวหลวงธนรัฐ 10/24 หรือ Bualuang Thanarat 10/24 เน้นลงทุนในตราสารหนี้ภาครัฐ IPO 8-10 พฤษภาคม 2567(ทันหุ้น)

ข้อมูลในเอกสารฉบับนี้ รวบรวมมาจากแหล่งข้อมูลที่นำเชื่อถือ อย่างไรก็ดี บริษัทหลักทรัพย์ คิงส์ฟอร์ด จำกัด (มหาชน) ไม่สามารถที่จะยืนยันหรือรับรองความถูกต้องของข้อมูลเหล่านี้ได้ ไม่ว่าประการใด ๆ บทวิเคราะห์ในเอกสารนี้ จัดทำขึ้นโดยอ้างอิง หลักเกณฑ์ทางวิชาการเกี่ยวกับหลักการวิเคราะห์ และมิได้เป็นการแนะนำ หรือเสนอแนะให้ซื้อหรือขายหลักทรัพย์ใด ๆ การตัดสินใจซื้อหรือขายหลักทรัพย์ใด ๆ ของผู้อ่าน ไม่ว่าจะเกิดจากการอ่านบทความในเอกสารนี้หรือไม่ก็ตาม ล้วนเป็นผลจากการใช้วิจารณญาณของผู้อ่าน โดยไม่มีส่วนเกี่ยวข้องกับคิงส์ฟอร์ด จำกัด (มหาชน) บริษัทหลักทรัพย์ คิงส์ฟอร์ด จำกัด (มหาชน) ไม่รับประกันใด



ที่มา: TQ Professional, Day

SET Daily: แก่งแคบ

Resistance 1,380 - 1,385

Support 1,370 - 1,365

กลยุทธ์การลงทุน SET Index แก่งตัวแคบพร้อม Indicator ชัยแบบประคองตัว ระยะสั้นยังขาดปัจจัยบวกใหม่เน้นเก็งกำไรแบบ selective buy ประเมินแนวต้าน 1,380/1,385 แนวรับ 1,370/1,365



ที่มา: TQ Professional, TF weekly

SET Weekly: Sideways

กลยุทธ์การลงทุน ติดตามข้อมูลเงินเพื่อและกาจ้งงานที่จะส่งผลกระทบต่อการตัดสินใจเรื่องนโยบายดอกเบี้ยของธนาคารกลางหลัก ด้านทิศทาง fund flow ต่างชาติผันผวน ตลาดรอจับสัญญาณการปรับลดดอกเบี้ยของเฟดในปีนี ทางเทคนิค TF weekly แท่งเทียนรายสัปดาห์ที่ฟื้นตัวขึ้นผ่าน EMA10 week ใช้บริเวณเหนือ 1,365 เป็นเกณฑ์ หากยืนประคองได้คาด sideways สร้างฐานประเมินแนวรับ 1,350/1,330/1,310 แนวต้าน 1,390/1,410/1,430



ที่มา: TQ Professional, TF daily

Gold Spot: สร้างฐาน

กลยุทธ์การลงทุน Gold Spot ช่วงสั้นย่อตัวหลังเงิน Dollar สลับแข็งค่า // แท่งเทียนแก่งตัวผันผวนในกรอบ ภายได้เส้นค่าเฉลี่ย EMA5-10 วัน ส่วน RSI / MACD ยังไม่เกิดสัญญาณกลับตัว เน้นการเก็งกำไรแบบขึ้นขาลงซื้อ มีแนวต้าน US\$2,330-2,350/Oz แนวรับ US\$2,300-2,280/Oz

Resistance 2,330 - 2,350

Support 2,300 - 2,280

Technical Analyst

Apichai Raomanachai No. 002939

Asst. Technical Analyst

Noppom Chaykaew No. 043964

ข้อมูลในเอกสารฉบับนี้ รวบรวมมาจากแหล่งข้อมูลที่เชื่อถือได้ อย่างไรก็ดี บริษัทหลักทรัพย์ คิงส์ฟอร์ด จำกัด (มหาชน) ไม่สามารถที่จะยืนยันหรือรับรองความถูกต้องของข้อมูลเหล่านั้นได้ ไม่ว่าประการใด ๆ บทวิเคราะห์ในเอกสารนี้ จัดทำขึ้นโดยอ้างอิงหลักเกณฑ์ทางวิชาการเกี่ยวกับหลักการวิเคราะห์ และมีได้เป็นการชี้นำ หรือเสนอแนะให้ซื้อหรือขายหลักทรัพย์ใด ๆ การตัดสินใจซื้อหรือขายหลักทรัพย์ใด ๆ ของผู้อ่าน ไม่ว่าจะเกิดจากการอ่านบทความในเอกสารนี้หรือไม่ก็ตาม ล้วนเป็นผลจากการใช้วิจารณญาณของผู้อ่าน โดยไม่มีส่วนเกี่ยวข้องกับหรือพินัยของหุ้นใด ๆ กับ บริษัทหลักทรัพย์ คิงส์ฟอร์ด จำกัด(มหาชน) ไม่ว่ากรณีใด



ที่มา : TQ Professional

PSTC

Resistance 0.64-0.72

Support 0.51

แนะนำเก็งกำไร แท่งเทียนทำจิ้งหะฟันตัวขึ้นภายในกรอบ sideway พร้อมปริมาณการซื้อขายทยอยเข้าสะสม ส่วน MACD / RSI ประคองตัวบวก เบื้องต้นคาดหวังเห็นการปรับตัวขึ้นต่อ โดยมีแนวต้าน 0.64-0.72 บาท แนวรับ 0.51 บาท และ Stop Loss ที่ 0.49 บาท



ที่มา : TQ Professional

MCA

Resistance 3.10-3.34

Support 2.82

แนะนำเก็งกำไร แท่งเทียนแก่งขึ้นเหนือเส้น EMA ระยะสั้น พร้อมปริมาณการซื้อขายเข้าสะสม ส่วน RSI / MACD มีสัญญาณพลิกตัวบวก ระยะถัดไปคาดหวังการฟื้นตัวขึ้นต่อ โดยมีเป้าหมายแนวต้าน 3.10-3.34 บาท ส่วนแนวรับ 2.82 บาท โดยมีจุด Stop Loss 2.70 บาท



ที่มา : TQ Professional

SECURE

Resistance 15.40-16.30

Support 14.60

แนะนำเก็งกำไร แท่งเทียนมีแนวโน้มแก่งขึ้น ล่าสุดยืนเหนือ EMA200 วัน ด้านปริมาณการซื้อขายเข้าสะสม ส่วน Indicator MACD / RSI มีแนวโน้มเป็นบวก เบื้องต้นคาดหวังการขยับสู่เป้าหมายแนวต้าน 15.40-16.30 บาท ส่วนแนวรับ 14.60 บาท โดยมีจุด Stop Loss 14.20 บาท

Technical Analyst

Apichai Raomanachai No. 002939

Asst. Technical Analyst

Nopporn Chaykaew No. 043964

SET50 Index Futures

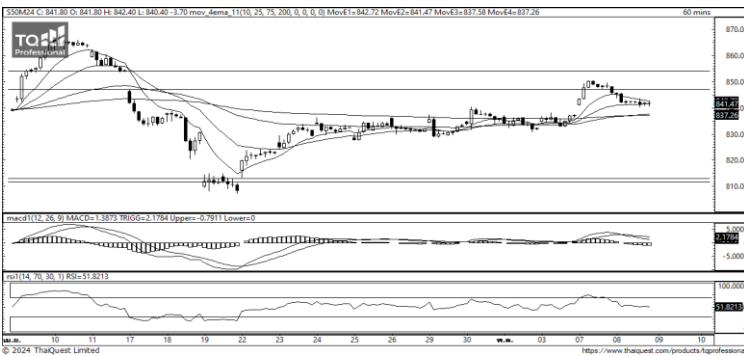


KINGSFORD

วันพฤหัสบดีที่ 9 พฤษภาคม พ.ศ. 2567

Market Overview

- นักลงทุนต่างชาติ Short สุทธิ -35,976 สัญญา ยอดสะสมประจำเดือน พ.ค มียอด Long สุทธิ 6,348 สัญญา และ ยอดสะสมปี 2567 เป็นยอด Long สุทธิ 31,911 สัญญา
- ดัชนี DJIA ปิดที่ +0.44%, ดัชนี S&P500 ปิดที่ -0.00% และดัชนี Nasdaq ปิดที่ -0.18%
- FedWatch Tool ของ CME Group บ่งชี้ว่า นักลงทุนให้น้ำหนัก 67% ที่เฟดจะปรับลดอัตราดอกเบี้ยอย่างน้อย 0.25% ในการประชุมเดือนก.ย. ซึ่งเพิ่มขึ้นจากระดับ 54% ในการสำรวจเมื่อสัปดาห์ที่แล้ว ส่วนเจ้าหน้าที่เฟด ยังคงมีมุมมองคล้ายกับที่เคยส่งสัญญาณไปแล้วก่อนหน้านี้ โดย ประธานเฟดสาขาบอสตันกล่าวว่า นโยบายการเงินของเฟดในปัจจุบันมีแนวโน้มที่เงินเฟ้อกลับสู่เป้าหมายของเฟดที่ระดับ 2%



ที่มา: Kingsford Research

Volume by Investors	SET (Million Bath)	Index Futures (Contracts)
Local Institutions	-25.84	7,398
Foreign	-1,497.22	-35,976
Local Investor	1,261.11	28,578



ที่มา: Kingsford Research

ภาพการลงทุในระยะสั้น

แนะนำ : Short, แนวรับ: 830 แนวต้าน: 840 Stop Loss: 825

S50M24 ปิดที่ 842.00 จุด ราคาปรับตัวเพิ่มขึ้นที่ -0.44 % มีการปรับตัวลงมาได้ Ema10 ส่วน Indicator ยังสนับสนุนในขาขึ้นแต่มีลักษณะอ่อนกำลัง MACD มีสัญญาณกลับตัวลง ระยะสั้นมองเป็น Sideway หากยืนปรับตัวต่ำกว่า 840 จุด แนะนำ เปิดสถานะ Short จะเป็นฝั่งที่ได้เปรียบกว่า

ภาพการลงทุในระยะยาว

แนะนำ Long 1/3 Port แนวรับ : 840 แนวต้าน : 855/875 Stoploss : 835 Set50 Index Future แท่งเทียนสัปดาห์นี้มีลักษณะอ่อนกำลังแต่ยังอยู่ในโซน Sideway ส่วน Indicator ยังสนับสนุนขาขึ้นแต่มีการยกตัวสูงขึ้น ระยะกลางมองเป็นการปรับตัวขึ้น โดยหากปรับตัวสูงกว่า 855 แนะนำ Long 2/3 Port

	Close	Change	Volume	OI
SET50	843.29	-2.4	1,502,438,500	564,377
S50M24	842.00	-3.7	218,715	549,476
S50U24	838.20	-3.7	18,859	59,356
S50Z24	839.20	-3.6	5,321	21,166
S50H25	835.50	-3.6	2,891	8,921

Source: TQ Pro

	Last	Support	Resistance
SET50	843.29	840	855
S50M24	842.00	840	855
S50U24	838.20	840	855
S50Z24	839.20	840	855
S50H25	835.50	835	845

Source: TQ Pro

Series	Close	Chg	Vol. Contracts	OI	OI Chg	Theoretical	Basis	Daly Left	LTD
S50M24	842.00	-3.7	218,715	549,476	-26,136	842.94	-1.29	49	28/3/2024
S50U24	838.20	-3.7	18,859	59,356	-2,146	842.28	-5.09	141	27/6/2024
S50Z24	839.20	-3.6	5,321	21,166	-646	841.63	-4.09	232	27/9/2024
S50H25	835.50	-3.6	2,891	8,921	-188	840.98	-4.09	323	27/12/2024
S50K24	843.50	-3.5	156	458	-14	843.14	-7.79	21	29/4/2024

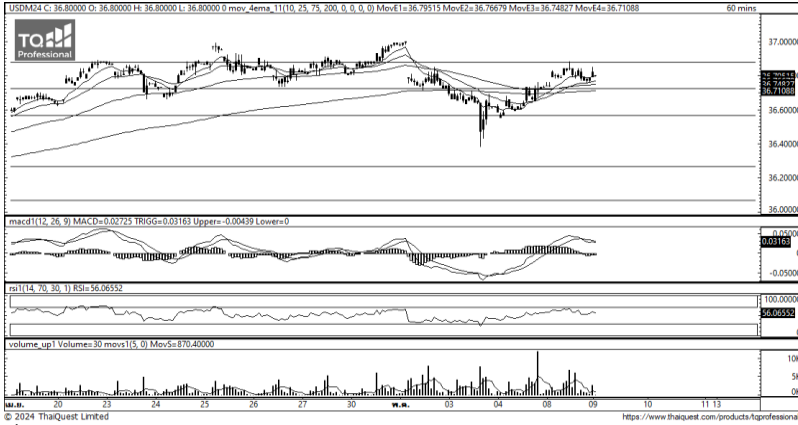
ข้อมูลในเอกสารฉบับนี้ รวบรวมมาจากแหล่งข้อมูลที่น่าเชื่อถือ อย่างไรก็ดี บริษัทหลักทรัพย์ คิงส์ฟอร์ด จำกัด (มหาชน) ไม่สามารถที่จะยืนยันหรือรับรองความถูกต้องของข้อมูลเหล่านี้ได้ ไม่ว่าประการใด ๆ บทวิเคราะห์ในเอกสารนี้ จัดทำขึ้นโดยอ้างอิงหลักการทางวิชาการเกี่ยวกับหลักการวิเคราะห์ และมีได้เป็นการชี้แนะ หรือเสนอแนะให้ซื้อหรือขายหลักทรัพย์ใด ๆ การตัดสินใจซื้อหรือขายหลักทรัพย์ใด ๆ ของผู้อ่าน ไม่ว่าจะเกิดจากการอ่านบทความในเอกสารนี้หรือไม่ก็ตาม ล้วนเป็นผลจากการใช้วิจารณญาณของผู้อ่าน โดยไม่มีส่วนเกี่ยวข้องกับหรือพันธะผูกพันใด ๆ กับ บริษัทหลักทรัพย์ คิงส์ฟอร์ด จำกัด (มหาชน) ไม่ว่ากรณีใด

SET50 Index Futures



KINGSFORD

Currency Futures



ที่มา: Kingsford Research

ภาพการลงทุนระยะสั้น

Dollar Index : 105.55 จุด หรือ +0.00%, USD/THB : +0.08 THB/USD

แนะนำ เปิดสถานะ : Short

แนวรับ: 36.70 THB/USD แนวต้าน: 36.80 THB/USD Stop Loss: 36.65

USD/THB ราคาช่วงกลางคืนเมื่อวานมีการปรับตัวขึ้นไปทดสอบ 36.88 THB/USD ก่อนย่อตัวลงมา ส่วน Indicator ยังสนับสนุนแนวโน้มขาขึ้นแต่มีลักษณะอ่อนกำลังลง ในระยะสั้นมองเป็นการเคลื่อนไหวในลักษณะ Sideway หากปรับตัวต่ำกว่า 36.80 การเปิดสถานะ Short จะได้เปรียบกว่า

	Last	Change	Volume	OI
USDM24	36.80	0.08	47,266	87105
USDU24	36.53	0.08	3,918	27394
USDK24	36.88	0.09	210	2436
USDN24	36.71	0.09	12	210

Source: TQ Pro

	Last	Support	Resistance
RTXUSTB	36.90	36.75	36.90
USDM24	36.80	36.70	36.80
USDU24	36.53	36.40	36.60

Source: Kingsford Securities

	Close	Change	Volume	OI
EURUSD	1.07	0.00		
EURUSDM24	1.08	0.00	851	1,880

Source: TQ Pro

	Close	Change	Volume	OI
USDJPY	155.48	0.89		
USDJPYM24	154.12	0.81	8868.00	3332.00

Source: TQ Pro

Apichai Raomanachai

Fundamental and Technical Investment Analysis

ID No. 002939 Tel 02-829-6999 Ext 2200

Email : apichai.ra@kfsec.co.th

Nut Kaewborisutsakul

Assistant Investment Analyst

ข้อมูลในเอกสารฉบับนี้ รวบรวมมาจากแหล่งข้อมูลที่น่าเชื่อถือ อย่างไรก็ดี บริษัทหลักทรัพย์ คิงส์ฟอร์ด จำกัด (มหาชน) ไม่สามารถที่จะยืนยันหรือรับรองความถูกต้องของข้อมูลเหล่านี้ได้ ไม่ว่าประการใด ๆ บทวิเคราะห์ในเอกสารนี้ จัดทำขึ้นโดยอ้างอิงหลักเกณฑ์ทางวิชาการเกี่ยวกับหลักการวิเคราะห์ และมีได้เป็นการชี้แนะ หรือเสนอแนะให้ซื้อหรือขายหลักทรัพย์ใด ๆ การตัดสินใจซื้อหรือขายหลักทรัพย์ใด ๆ ของผู้อ่าน ไม่ว่าจะเกิดจากการอ่านบทความในเอกสารนี้หรือไม่ก็ตาม ล้วนเป็นผลจากการใช้วิจารณญาณของผู้อ่าน โดยไม่มีส่วนเกี่ยวข้องกับหรือพัวพันกันใด ๆ กับ บริษัทหลักทรัพย์ คิงส์ฟอร์ด จำกัด (มหาชน) ไม่ควรเฝ้า



Most Active Grainer (%chg)

Rank	STOCK	OI	Price Chg (20 Working Days)
1	TOA	156	23.81%
2	ITD	4,899	18.03%
3	TTCL	1,134	5.68%
4	SUPER	10,196	3.45%
5	BDMS	469	2.65%
6	MAJOR	436	2.07%
7	TKN	14,356	1.96%
8	INTUCH	1,863	1.47%
9	SIRI	3,335	1.21%
10	CENDEL	916	1.14%
11	TTW	841	1.12%
12	IRPC	9,230	1.04%
13	ADVANC	554	0.98%
14	TPIPP	1,873	0.61%
15	EASTW	197	0.57%
16	HANA	1,849	0.00%
17	MTC	1,700	0.00%
18	TPIPL	1,145	0.00%
19	AOT	1,589	0.00%
20	BEM	2,022	0.00%
21	MBK	705	0.00%
22	KKP	393	0.00%
23	PLANB	1,363	-0.60%
24	MINT	1,204	-0.76%
25	SPCG	31	-0.88%
26	HMPRO	1,258	-0.95%
27	PTG	1,975	-1.14%
28	CPN	111	-1.19%
29	BJC	238	-1.21%
30	S	1,197	-1.22%

Top Gainers OI (%chg)

STOCK	OI	%Daily Top OI Change	STOCK	OI	%5 Day Top OI Change
BLA	2,358	167.35%	INTUCH	1,863	25.03%
BCH	1,657	71.53%	TVO	528	0.00%
BAY	345	0.00%	DELTA	2,356	-7.79%
TVO	528	0.00%	RS	57,941	-18.95%
VNG	2,245	-0.22%	CK	1,795	-21.48%
SPRC	370	-0.80%	BAY	345	-24.34%
DELTA	2,356	-4.27%	GLOBAL	2,497	-36.07%
TTB	19,430	-5.71%	OSP	2,465	-38.36%
CK	1,795	-6.85%	TTA	3,580	-41.92%
BEAUTY	7,801	-7.18%	HANA	1,849	-43.39%
INTUCH	1,863	-8.81%	TASCO	919	-48.43%
RS	57,941	-10.09%	TTW	841	-52.75%
TKN	14,356	-12.93%	MEGA	444	-53.70%
THG	122	-14.69%	THG	122	-56.74%
MEGA	444	-17.01%	AP	704	-58.95%

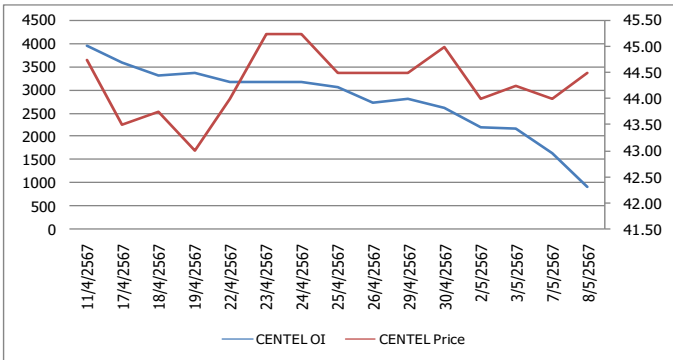
Source: TQ Pro

Top Loser OI (%chg)

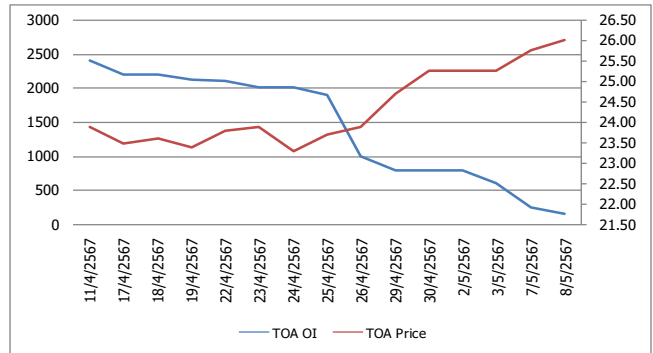
STOCK	OI	%Daily Top OI Change	STOCK	OI	%5 Day Top OI Change
SPCG	31	-93.13%	KTC	390	-99.74%
STPI	1,239	-92.63%	STPI	1,239	-97.91%
KTB	1,928	-91.07%	BEC	496	-97.72%
MAJOR	436	-89.86%	EPG	181	-96.55%
BLAND	13,660	-89.54%	TQM	160	-96.54%
PLANB	1,363	-89.48%	SAWAD	949	-96.03%
TQM	160	-88.81%	S	1,197	-95.90%
LH	1,583	-88.46%	BDMS	469	-95.25%
BDMS	469	-86.99%	GULF	1,518	-95.23%
EPG	181	-84.67%	AAV	3,194	-94.85%
BEM	2,022	-84.52%	MAJOR	436	-94.82%
ERW	402	-83.29%	GUNKUL	17,381	-94.35%
CHG	645	-82.32%	CPN	111	-94.16%
IVL	1,653	-81.10%	KTB	1,928	-94.07%
UNIQ	484	-80.52%	UNIQ	484	-93.98%

หุ้นที่มีทิศทาง ราคาและ OI ที่น่าจับตามอง

OI Trend CENTEL



OI Trend TOA



Recommend : Short
Support : 43.50

Resistance : 44.75
Stop-Loss : 45.00

Recommend : Long
Support : 25.75

Resistance : 27.00
Stop-Loss : 25.50

Source: KINGSFORD

APICHA RAOMANACHAI No. 002939
NUT KAEWBORISUTSAKUL Asst. Derivatives Analyst

ข้อมูลในเอกสารฉบับนี้ รวมรวมมาจากแหล่งข้อมูลที่น่าเชื่อถือ อย่างไรก็ตาม บริษัทหลักทรัพย์ คิงส์ฟอร์ด จำกัด (มหาชน) ไม่สามารถที่จะยืนยันหรือรับรองความถูกต้องของข้อมูลเหล่านี้ได้ ไม่ว่าประการใด ๆ บทวิเคราะห์ในเอกสารนี้ จัดทำขึ้นโดยอ้างอิงหลักการทางวิชาการเกี่ยวกับหลักการวิเคราะห์ และมิได้เป็นการชี้นำ หรือเสนอแนะให้ซื้อหรือขายหลักทรัพย์ใด ๆ การตัดสินใจซื้อหรือขายหลักทรัพย์ใด ๆ ของผู้อ่าน ไม่ว่าจะเกิดจากการอ่านบทความในเอกสารนี้หรือไม่ก็ตาม ล้วนเป็นผลจากการใช้วิจารณญาณของผู้อ่าน โดยไม่มีส่วนเกี่ยวข้องกับหรือหนี้ของคิงส์ฟอร์ด จำกัด บริษัทหลักทรัพย์ คิงส์ฟอร์ด จำกัด (มหาชน) ไม่พวกรวมใด

ข้อมูลสถิติ Program Trading รายวัน

ประเภท	ซื้อ	ขาย	สุทธิ
Program Trading	20,061.72	17,418.44	2,643.28
Non Program Trading	23,801.25	26,444.53	-2,643.28
Total	43,862.97	43,862.97	

ข้อมูลรายหลักทรัพย์ *

หลักทรัพย์	ตลาด	มูลค่า Program Trading (บาท)	% มูลค่า Program Trading เทียบกับมูลค่าการซื้อขายแบบ Auto Matching
SISB	SET	79,912,300	48.93
SAWAD	SET	196,836,838	46.63
PSL	SET	151,627,195	35.53
AP	SET	211,367,243	32.76
RCL	SET	58,388,190	31.8

หมายเหตุ "Program Trading" หมายถึง การซื้อขายหลักทรัพย์ด้วยชุดคำสั่งคอมพิวเตอร์

* แสดงข้อมูลของหลักทรัพย์ที่มีราคาปิด และมูลค่าการซื้อขายเปลี่ยนแปลงไปมากกว่าวันทำการซื้อขายก่อนหน้า

* กรณีไม่แสดงข้อมูล หมายถึง ไม่มีหลักทรัพย์เข้าเกณฑ์ที่กำหนด

ข้อมูลการขายชอร์ตที่ยังไม่ได้ซื้อคืน

สถานะ Short เพิ่มขึ้นมากที่สุด

หลักทรัพย์	ปริมาณการขายชอร์ตที่ยังไม่ได้ซื้อคืน ของหลักทรัพย์ Local + NVDR /จำนวนหุ้นชำระแล้ว (%)	เปลี่ยนแปลง (%)
MEGA	0.19	0.19
M	0.10	0.10
CKP	0.22	0.04
CV	0.04	0.04
SJWD	0.12	0.04

สถานะ Short ลดลงมากที่สุด

หลักทรัพย์	ปริมาณการขายชอร์ตที่ยังไม่ได้ซื้อคืน ของหลักทรัพย์ Local + NVDR /จำนวนหุ้นชำระแล้ว (%)	เปลี่ยนแปลง (%)
AP	0.28	-0.17
AEONTS	0	-0.14
TVO	0	-0.13
AH	0	-0.12
SAWAD	1.11	-0.12

หมายเหตุ : เรียงตามการเปลี่ยนแปลงของปริมาณการขายชอร์ตที่ยังไม่ได้ซื้อคืน ของหลักทรัพย์ Local + NVDR /จำนวนหุ้นชำระแล้ว (%)

ข้อมูลในเอกสารฉบับนี้ รวบรวมมาจากแหล่งข้อมูลที่น่าเชื่อถือ อย่างไรก็ดี บริษัทหลักทรัพย์ คิงส์ฟอร์ด จำกัด (มหาชน) ไม่สามารถที่จะยืนยันหรือรับรองความถูกต้องของข้อมูลเหล่านี้ได้ ไม่ว่าประการใด ๆ บทวิเคราะห์ในเอกสารนี้ จัดทำขึ้นโดยอ้างอิงหลักเกณฑ์ทางวิชาการเกี่ยวกับหลักการวิเคราะห์ และมีได้เป็นการชี้ว่า หรือเสนอแนะให้ซื้อหรือขายหลักทรัพย์ใด ๆ การตัดสินใจซื้อหรือขายหลักทรัพย์ใด ๆ ของผู้อ่าน ไม่ว่าจะเกิดจากการอ่านบทความในเอกสารนี้หรือไม่ก็ตาม ล้วนเป็นผลจากการใช้วิจารณญาณของผู้อ่าน โดยไม่มีส่วนเกี่ยวข้องกับบริษัทฯ ใด ๆ ทั้ง บริษัทหลักทรัพย์ คิงส์ฟอร์ด จำกัด(มหาชน) ไม่ว่ากรรมใด

Short Sales



KINGSFORD

มูลค่าการขายชอร์ต ณ วันที่ 8 พฤษภาคม 2567

หลักทรัพย์	ปริมาณหุ้นที่ขายชอร์ต (หุ้น)	มูลค่าการขายชอร์ต (บาท)	%เทียบมูลค่าซื้อขายตลาดรวม
7UP	311,700	109,095	3.55%
AAI	673,100	3,397,080	1.92%
AAV	1,278,100	3,026,524	3.44%
AAV-R	208,600	499,898	0.56%
ACE	58,600	81,670	2.51%
ADVANC	827,500	171,742,800	9.47%
ADVANC-R	376,300	77,799,800	4.31%
AEONTS	13,100	2,148,200	2.65%
AEONTS-R	13,500	2,226,700	2.73%
AH	204,300	4,286,090	15.33%
AH-R	52,600	1,101,620	3.95%
AIT	44,000	190,840	8.66%
AKR	81,600	84,048	0.21%
AMATA	181,700	4,116,120	3.25%
AMATA-R	163,800	3,714,750	2.93%
AMATAV	6,900	37,605	8.14%
AOT	2,897,100	189,284,125	17.26%
AOT-R	2,291,700	149,573,050	13.66%
AP	2,097,700	20,936,655	3.23%
AP-R	4,403,300	43,710,510	6.78%
ASIAN	50,000	409,080	0.88%
ASK	18,200	301,570	5.05%
ASK-R	300	4,960	0.08%
AUCT	119,900	997,875	2.88%
AURA-R	20,800	268,020	10.27%
AWC	1,163,500	5,036,296	2.95%
AWC-R	273,500	1,192,460	0.69%
BA	332,000	5,634,810	12.47%
BA-R	43,900	743,290	1.65%
BAFS	14,400	322,560	8.75%
BAFS-R	20,900	468,160	12.70%
BAM	330,000	3,003,960	5.23%
BAM-R	440,100	4,010,445	6.97%
BANPU	5,108,600	28,352,730	11.18%
BANPU-R	3,198,000	17,697,040	7.00%
BBGI	22,700	122,900	0.95%
BBIK	5,500	248,825	0.69%
BBIK-R	37,700	1,686,800	4.76%
BBL	502,300	69,088,650	8.20%
BBL-R	39,200	5,390,000	0.64%
BCH	533,000	10,448,160	6.26%
BCH-R	1,568,800	30,808,970	18.42%
BCP	536,500	22,281,075	10.39%
BCP-R	585,300	24,262,400	11.34%
BCPG	235,200	1,590,100	16.31%
BCPG-R	15,100	102,025	1.05%
BDMS	5,675,000	165,993,750	14.91%
BDMS-R	676,300	19,781,100	1.78%
BE8	105,600	2,492,390	2.79%
BEAUTY	963,400	601,877	9.83%
BEAUTY-R	338,000	209,560	3.45%
BEC	34,900	165,706	7.64%
BEM	3,434,000	28,244,485	11.70%
BEM-R	6,292,500	51,723,190	21.44%
BGRIM	562,500	14,913,150	13.72%

ข้อมูลในเอกสารฉบับนี้ รวบรวมมาจากแหล่งข้อมูลที่เชื่อถือได้ อย่างไรก็ตาม บริษัทหลักทรัพย์ คิงส์ฟอร์ด จำกัด (มหาชน) ไม่สามารถที่จะยืนยันหรือรับรองความถูกต้องของข้อมูลเหล่านั้นได้ ไม่ว่าประการใด ๆ บทวิเคราะห์ในเอกสารนี้ จัดทำขึ้นโดยอ้างอิงหลักเกณฑ์ทางวิชาการเกี่ยวกับหลักการวิเคราะห์ และมีได้เป็นการชี้แนะ หรือเสนอแนะให้ซื้อหรือขายหลักทรัพย์ใด ๆ การตัดสินใจซื้อหรือขายหลักทรัพย์ใด ๆ ของผู้อ่าน ไม่ว่าจะเกิดจากการอ่านบทความในเอกสารนี้หรือไม่ก็ตาม ล้วนเป็นผลจากการใช้วิจารณญาณของผู้อ่าน โดยไม่มีส่วนเกี่ยวข้องกับหรือพันธะผูกพันใด ๆ กับ บริษัทหลักทรัพย์ คิงส์ฟอร์ด จำกัด (มหาชน) ไม่ว่ากรณีใด

Short Sales



KINGSFORD

มูลค่าการขายชอร์ต ณ วันที่ 08 พฤษภาคม 2567

หลักทรัพย์	ปริมาณหุ้นที่ขายชอร์ต (หุ้น)	มูลค่าการขายชอร์ต (บาท)	%เทียบมูลค่าซื้อขายตลาดรวม
BGRIM-R	735,700	19,498,875	17.94%
BH	114,100	28,739,700	6.46%
BH-R	66,900	16,827,500	3.79%
BJC	205,600	5,056,630	4.60%
BLA	84,800	1,484,000	5.98%
BLA-R	27,700	483,420	1.95%
BPP	117,500	1,671,160	7.42%
BRI	31,400	202,895	1.76%
BSRC	143,800	1,289,355	4.93%
BSRC-R	122,400	1,095,440	4.20%
BTG	9,300	219,430	1.46%
BTG-R	2,100	49,320	0.33%
BTS	6,425,200	38,896,540	15.68%
BTS-R	463,700	2,805,665	1.13%
BYD	1,005,000	3,078,384	8.63%
BYD-R	7,800	23,820	0.07%
CBG	474,800	31,829,450	6.81%
CBG-R	433,500	29,056,325	6.22%
CCET	111,400	269,488	1.52%
CENTEL	49,700	2,197,950	3.78%
CENTEL-R	259,800	11,529,800	19.76%
CHAYO	110,900	479,908	4.67%
CHG	5,157,200	14,338,160	19.49%
CHG-R	2,080,900	5,784,894	7.86%
CK	179,700	3,906,720	4.87%
CK-R	227,200	4,953,250	6.16%
CKP	496,100	1,986,598	8.77%
CKP-R	325,900	1,301,158	5.76%
COCOCO	24,300	318,330	0.08%
COM7	768,900	14,815,840	6.41%
COM7-R	894,500	17,252,390	7.45%
CPALL	2,198,300	127,517,350	8.58%
CPALL-R	3,531,500	204,968,625	13.79%
CPAXT	110,300	3,612,325	2.78%
CPAXT-R	102,900	3,393,950	2.59%
CPF	1,015,000	20,604,500	5.97%
CPF-R	192,600	3,909,700	1.13%
CPN	550,100	34,573,200	6.61%
CPN-R	157,600	9,922,700	1.89%
CRC	476,400	15,373,275	3.70%
CRC-R	625,900	20,085,050	4.87%
CV	416,600	179,138	4.11%
DCC-R	21,100	38,997	1.14%
DELTA	120,400	8,781,725	1.09%
DELTA-R	3,371,500	245,889,975	30.57%
DEMCO	8,400	33,432	0.93%
DITTO	55,500	1,174,630	0.86%
DITTO-R	358,100	7,578,870	5.52%
DMT	34,900	415,310	7.89%
DOHOME	969,100	10,740,470	5.46%
DOHOME-R	368,100	4,088,290	2.07%
DUSIT	6,900	68,380	2.12%
EA	659,500	20,526,400	8.75%
EA-R	644,800	20,032,225	8.56%
EGCO	76,400	8,533,200	6.43%
EGCO-R	134,700	15,037,050	11.33%

ข้อมูลในเอกสารฉบับนี้ รวบรวมมาจากแหล่งข้อมูลที่เชื่อถือได้ อย่างไรก็ตาม บริษัทหลักทรัพย์ คิงส์ฟอร์ด จำกัด (มหาชน) ไม่สามารถที่จะยืนยันหรือรับรองความถูกต้องของข้อมูลเหล่านี้ได้ ไม่ว่าประการใด ๆ บทวิเคราะห์ในเอกสารนี้ จัดทำขึ้นโดยอ้างอิงหลักเกณฑ์ทางวิชาการเกี่ยวกับหลักการวิเคราะห์ และมีได้เป็นการชี้แนะ หรือเสนอแนะให้ซื้อหรือขายหลักทรัพย์ใด ๆ การตัดสินใจซื้อหรือขายหลักทรัพย์ใด ๆ ของผู้อ่าน ไม่ว่าจะเกิดจากการอ่านบทความในเอกสารนี้หรือไม่ก็ตาม ล้วนเป็นผลจากการใช้วิจารณญาณของผู้อ่าน โดยไม่มีส่วนเกี่ยวข้องกับหรือพึ่งพิงผูกพันใด ๆ กับ บริษัทหลักทรัพย์ คิงส์ฟอร์ด จำกัด (มหาชน) ไม่ว่ากรณีใด

Short Sales



KINGSFORD

มูลค่าการขายชอร์ต ณ วันที่ 08 พฤษภาคม 2567

หลักทรัพย์	ปริมาณหุ้นที่ขายชอร์ต (หุ้น)	มูลค่าการขายชอร์ต (บาท)	%เทียบมูลค่าซื้อขายตลาดรวม
EKH	294,100	2,184,725	33.15%
EPG	42,600	296,265	1.43%
EPG-R	105,200	735,455	3.54%
ERW	2,276,500	11,191,704	15.17%
ERW-R	671,200	3,282,810	4.47%
FORTH	95,200	1,589,520	5.06%
FORTH-R	179,600	2,998,860	9.55%
FSMART	8,800	53,240	1.24%
GFPT	58,700	758,410	9.84%
GFPT-R	17,400	224,460	2.92%
GLOBAL	937,400	14,989,160	10.53%
GLOBAL-R	1,482,000	23,673,060	16.65%
GPSC	275,700	13,897,550	12.43%
GPSC-R	176,200	8,907,550	7.94%
GREEN	24,700	27,417	0.15%
GULF	708,200	29,527,475	9.40%
GULF-R	646,600	26,952,925	8.58%
GUNKUL	2,032,300	5,379,176	22.02%
GUNKUL-R	115,800	305,970	1.25%
HANA	219,500	8,648,125	5.94%
HANA-R	168,400	6,638,050	4.56%
HENG	27,700	45,438	1.49%
HK01	17,500	307,872	65.87%
HMPRO	3,134,100	32,392,090	9.00%
HMPRO-R	3,222,800	33,394,800	9.25%
HUMAN	12,200	131,760	1.69%
ICHI	145,100	2,561,190	1.90%
ICHI-R	291,700	5,144,330	3.82%
III	32,500	273,600	6.09%
ILM	3,700	76,930	1.57%
INTUCH	134,400	9,329,900	6.84%
INTUCH-R	72,900	5,062,025	3.71%
IRPC	2,978,400	5,870,568	3.69%
IRPC-R	2,623,000	5,159,600	3.25%
ITC	341,000	7,142,250	4.96%
ITC-R	146,500	3,074,740	2.13%
ITD-R	11,900	8,568	0.13%
IVL	737,000	17,445,390	6.22%
IVL-R	426,600	10,101,000	3.60%
JAS	4,443,400	13,830,364	5.29%
JAS-R	3,140,400	9,775,354	3.74%
JMART	552,300	7,825,190	13.94%
JMART-R	80,600	1,137,420	2.03%
JMT	1,258,800	26,070,170	7.72%
JMT-R	336,800	6,962,410	2.07%
JR	6,200	26,908	3.70%
JTS	2,700	139,050	0.47%
KBANK	718,100	95,683,100	5.20%
KBANK-R	1,194,600	159,252,150	8.66%
KCE	445,200	17,396,125	10.34%
KCE-R	304,600	11,879,400	7.08%
KCG	48,400	477,705	2.03%
KEX	33,900	147,002	3.83%
KEX-R	400	1,720	0.05%

ข้อมูลในเอกสารฉบับนี้ รวบรวมมาจากแหล่งข้อมูลที่เชื่อถือได้ อย่างไรก็ตาม บริษัทหลักทรัพย์ คิงส์ฟอร์ด จำกัด (มหาชน) ไม่สามารถที่จะยืนยันหรือรับรองความถูกต้องของข้อมูลเหล่านั้นได้ ไม่ว่าประการใด ๆ บทวิเคราะห์ในเอกสารนี้ จัดทำขึ้นโดยอ้างอิงหลักเกณฑ์ทางวิชาการเกี่ยวกับหลักการวิเคราะห์ และมีได้เป็นการชี้แนะ หรือเสนอแนะให้ซื้อหรือขายหลักทรัพย์ใด ๆ การตัดสินใจซื้อหรือขายหลักทรัพย์ใด ๆ ของผู้อ่าน ไม่ว่าจะเกิดจากการอ่านบทความในเอกสารนี้หรือไม่ก็ตาม ล้วนเป็นผลจากการใช้วิจารณญาณของผู้อ่าน โดยไม่มีส่วนเกี่ยวข้องกับหรือพึ่งพิงผูกพันใด ๆ กับ บริษัทหลักทรัพย์ คิงส์ฟอร์ด จำกัด (มหาชน) ไม่ว่ากรณีใด

Short Sales



KINGSFORD

มูลค่าการขายชอร์ต ณ วันที่ 08 พฤษภาคม 2567

หลักทรัพย์	ปริมาณหุ้นที่ขายชอร์ต (หุ้น)	มูลค่าการขายชอร์ต (บาท)	%เทียบมูลค่าซื้อขายตลาดรวม
KGI	11,400	51,300	1.02%
KKP	40,600	2,101,050	5.81%
KKP-R	39,700	2,054,475	5.68%
KLINIQ	1,300	47,775	0.62%
KTB	1,743,500	29,203,460	8.53%
KTB-R	426,700	7,159,210	2.09%
KTC	324,000	13,947,700	12.06%
KTC-R	615,100	26,461,400	22.90%
LANNA	66,000	924,000	18.24%
LH	5,648,300	39,885,950	6.07%
LH-R	584,600	4,121,765	0.63%
LVMH01	36,389	717,879	33.79%
M	4,500	166,500	0.75%
M-CHAI	100	5,625	0.35%
M-R	6,500	240,500	1.08%
MAJOR	65,200	969,150	9.67%
MAJOR-R	22,900	338,960	3.40%
MASTER	30,300	1,800,650	1.44%
MASTER-R	22,700	1,365,725	1.08%
MBK	88,000	1,508,610	8.23%
MBK-R	111,600	1,911,220	10.43%
MC	294,900	3,510,250	5.33%
MDX	3,300	11,446	1.01%
MEB	6,400	219,750	4.17%
MEGA	15,200	620,750	1.98%
MEGA-R	2,600	105,950	0.34%
MINT	1,357,400	44,030,175	7.81%
MINT-R	2,915,100	94,595,750	16.77%
MTC	1,440,700	68,180,100	5.54%
MTC-R	1,119,600	52,474,025	4.31%
NER	308,200	1,679,690	12.96%
NER-R	26,600	144,970	1.12%
NEX	148,300	1,354,500	6.84%
NEX-R	106,600	975,315	4.92%
NOBLE	22,600	81,812	2.74%
NRF	312,300	1,573,770	3.42%
NSL	100	2,675	0.01%
NUSA	900,500	359,910	0.57%
NYT	100,000	428,368	1.69%
ONEE	543,500	2,278,878	4.91%
ONEE-R	66,900	276,252	0.60%
OR	1,212,800	22,443,090	11.48%
OR-R	1,746,300	32,295,210	16.54%
ORI	441,800	2,965,935	5.44%
ORI-R	710,900	4,762,665	8.75%
OSP	777,000	16,285,980	9.77%
OSP-R	839,500	17,616,190	10.55%
PLANB	283,000	2,349,590	5.68%
PLANB-R	66,800	555,800	1.34%
PM	7,100	60,035	1.05%
PR9	63,700	1,210,300	2.57%
PRM	474,300	3,606,575	2.73%
PRM-R	605,900	4,525,265	3.49%
PSL	1,344,200	12,237,845	2.90%
PSL-R	111,600	1,039,625	0.24%

ข้อมูลในเอกสารฉบับนี้ รวบรวมมาจากแหล่งข้อมูลที่เชื่อถือได้ อย่างไรก็ตาม บริษัทหลักทรัพย์ คิงส์ฟอร์ด จำกัด (มหาชน) ไม่สามารถที่จะยืนยันหรือรับรองความถูกต้องของข้อมูลเหล่านี้ได้ ไม่ว่าประการใด ๆ บทวิเคราะห์ในเอกสารนี้ จัดทำขึ้นโดยอ้างอิงหลักเกณฑ์ทางวิชาการเกี่ยวกับหลักการวิเคราะห์ และมีได้เป็นการชี้แนะ หรือเสนอแนะให้ซื้อหรือขายหลักทรัพย์ใด ๆ การตัดสินใจซื้อหรือขายหลักทรัพย์ใด ๆ ของผู้อ่าน ไม่ว่าจะเกิดจากการอ่านบทความในเอกสารนี้หรือไม่ก็ตาม ล้วนเป็นผลจากการใช้วิจารณญาณของผู้อ่าน โดยไม่มีส่วนเกี่ยวข้องกับหรือพันธะผูกพันใด ๆ กับ บริษัทหลักทรัพย์ คิงส์ฟอร์ด จำกัด (มหาชน) ไม่ว่ากรณีใด

Short Sales



KINGSFORD

มูลค่าการขายชอร์ต ณ วันที่ 08 พฤษภาคม 2567

หลักทรัพย์	ปริมาณหุ้นที่ขายชอร์ต (หุ้น)	มูลค่าการขายชอร์ต (บาท)	%เทียบมูลค่าซื้อขายตลาดรวม
PTG	211,800	1,836,825	7.06%
PTG-R	381,300	3,302,975	12.71%
PTL	9,600	91,520	2.79%
PTT	10,850,200	366,194,250	18.18%
PTT-R	2,598,700	87,703,600	4.35%
PTTEP	290,000	44,225,050	5.64%
PTTEP-R	771,000	117,768,350	15.00%
PTTGC	181,300	6,572,125	2.62%
PTTGC-R	744,900	27,134,200	10.76%
QH-R	17,100	36,936	0.51%
RATCH	6,900	196,650	0.81%
RATCH-R	57,300	1,633,050	6.71%
RBF	252,600	2,635,180	3.74%
RBF-R	119,600	1,243,850	1.77%
RCL	478,300	10,504,440	5.75%
RCL-R	48,300	1,065,210	0.58%
ROJNA	316,700	2,338,840	1.20%
RS	2,700	36,450	0.08%
RS-R	39,700	535,160	1.22%
S	60,200	49,061	1.37%
SABINA	91,000	2,270,420	12.44%
SABINA-R	50,300	1,255,610	6.87%
SAFE	9,900	216,830	0.60%
SAK	110,900	560,820	4.66%
SAMART	196,400	1,318,250	1.78%
SAMART-R	1,500	10,195	0.01%
SAPPE	3,500	334,875	0.92%
SAPPE-R	14,400	1,378,075	3.77%
SAT	12,700	205,740	2.47%
SAT-R	19,300	311,480	3.75%
SAV	60,000	1,269,240	1.10%
SAWAD	1,350,100	51,304,025	12.17%
SAWAD-R	1,128,900	42,825,275	10.17%
SC	254,600	909,356	14.17%
SC-R	150,500	536,646	8.38%
SCB	76,300	8,125,950	0.99%
SCB-R	1,061,000	112,996,500	13.74%
SCC	195,700	48,628,300	8.59%
SCC-R	458,100	113,646,400	20.10%
SCCC	2,200	306,650	2.97%
SCCC-R	300	41,850	0.40%
SCGP	343,200	11,075,400	8.94%
SCGP-R	483,100	15,582,800	12.58%
SGC	95,000	125,450	5.06%
SGP-R	13,400	103,750	13.06%
SHR	130,300	312,720	6.20%
SINGER	141,700	1,446,700	8.66%
SINGER-R	10,600	108,100	0.65%
SIRI	1,649,300	2,768,027	7.33%
SIRI-R	889,300	1,485,555	3.95%
SIS	32,100	800,500	2.22%
SIS-R	5,800	142,680	0.40%
SISB	70,100	2,775,625	1.71%
SISB-R	54,200	2,148,625	1.32%
SJWD	132,600	1,962,690	3.10%
SJWD-R	7,000	104,220	0.16%

ข้อมูลในเอกสารฉบับนี้ รวบรวมมาจากแหล่งข้อมูลที่เชื่อถือได้ อย่างไรก็ตาม บริษัทหลักทรัพย์ คิงส์ฟอร์ด จำกัด (มหาชน) ไม่สามารถที่จะยืนยันหรือรับรองความถูกต้องของข้อมูลเหล่านี้ได้ ไม่ว่าประการใด ๆ บทวิเคราะห์ในเอกสารนี้ จัดทำขึ้นโดยอ้างอิงหลักเกณฑ์ทางวิชาการเกี่ยวกับหลักการวิเคราะห์ และมีได้เป็นการชี้แนะ หรือเสนอแนะให้ซื้อหรือขายหลักทรัพย์ใด ๆ การตัดสินใจซื้อหรือขายหลักทรัพย์ใด ๆ ของผู้อ่าน ไม่ว่าจะเกิดจากการอ่านบทความในเอกสารนี้หรือไม่ก็ตาม ล้วนเป็นผลจากการใช้วิจารณญาณของผู้อ่าน โดยไม่มีส่วนเกี่ยวข้องกับหรือพันธะผูกพันใด ๆ กับ บริษัทหลักทรัพย์ คิงส์ฟอร์ด จำกัด (มหาชน) ไม่ว่ากรณีใด

Short Sales



KINGSFORD

มูลค่าการขายชอร์ต ณ วันที่ 08 พฤษภาคม 2567

หลักทรัพย์	ปริมาณหุ้นที่ขายชอร์ต (หุ้น)	มูลค่าการขายชอร์ต (บาท)	%เทียบมูลค่าซื้อขายตลาดรวม
SKY	71,900	1,899,575	8.31%
SKY-R	48,100	1,270,175	5.56%
SNNP	52,800	877,620	6.07%
SPA	68,000	541,135	3.17%
SPALI	712,300	13,894,960	7.28%
SPALI-R	1,008,500	19,661,780	10.31%
SPRC	3,847,900	30,734,225	6.61%
SPRC-R	3,172,600	24,936,850	5.45%
SSP	101,900	761,405	3.65%
STA	513,200	8,989,110	12.80%
STA-R	396,300	6,951,650	9.89%
STANLY	700	154,800	2.71%
STANLY-R	1,600	353,600	6.20%
STEC	191,600	1,911,300	6.19%
STEC-R	284,800	2,840,015	9.19%
STGT	149,500	1,395,655	2.31%
STGT-R	167,300	1,548,725	2.58%
STPI	10,300	32,754	1.65%
SUSCO	77,700	307,352	3.50%
SYNEX	22,000	253,600	4.98%
TASCO-R	3,100	50,390	0.19%
TCAP	48,200	2,361,800	7.14%
TCAP-R	1,100	53,900	0.16%
TFG	32,400	125,918	1.05%
TFG-R	34,500	133,074	1.12%
THANI	953,700	2,301,034	5.05%
THANI-R	1,101,500	2,666,056	5.83%
THCOM	528,600	6,914,490	8.73%
THCOM-R	36,600	479,460	0.60%
THG	6,200	244,900	6.96%
THG-R	1,800	70,700	2.02%
TIDLOR	962,300	21,045,720	3.56%
TIDLOR-R	1,134,100	24,841,960	4.19%
TIPH	32,300	969,000	9.14%
TISCO	264,400	25,646,800	11.25%
TISCO-R	192,200	18,643,400	8.18%
TKC	16,400	257,810	2.10%
TKN	319,900	3,290,560	7.68%
TKN-R	2,900	29,870	0.07%
TLI	868,800	7,609,260	4.61%
TOA	138,700	3,536,850	4.88%
TOA-R	87,900	2,251,175	3.09%
TOG	4,100	46,330	2.52%
TOP	705,300	37,205,450	3.32%
TOP-R	730,600	38,623,800	3.44%
TPIPL	121,500	165,240	5.16%
TPIPL-R	460,000	624,001	19.53%
TQM	29,800	742,630	8.24%
TQM-R	100	2,490	0.03%
TRP	18,200	219,100	4.64%
TRUE	9,030,600	77,577,850	3.89%
TRUE-R	15,158,800	132,359,930	6.53%
TTA	851,500	5,839,215	5.21%
TTB	35,997,900	63,356,304	17.87%

ข้อมูลในเอกสารฉบับนี้ รวบรวมมาจากแหล่งข้อมูลที่เชื่อถือได้ อย่างไรก็ตาม บริษัทหลักทรัพย์ คิงส์ฟอร์ด จำกัด (มหาชน) ไม่สามารถที่จะยืนยันหรือรับรองความถูกต้องของข้อมูลเหล่านี้ได้ ไม่ว่าประการใด ๆ บทวิเคราะห์ในเอกสารนี้ จัดทำขึ้นโดยอ้างอิงหลักเกณฑ์ทางวิชาการเกี่ยวกับหลักการวิเคราะห์ และมีได้เป็นการชี้แนะ หรือเสนอแนะให้ซื้อหรือขายหลักทรัพย์ใด ๆ การตัดสินใจซื้อหรือขายหลักทรัพย์ใด ๆ ของผู้อ่าน ไม่ว่าจะเกิดจากการอ่านบทความในเอกสารนี้หรือไม่ก็ตาม ล้วนเป็นผลจากการใช้วิจารณญาณของผู้อ่าน โดยไม่มีส่วนเกี่ยวข้องกับหรือพึ่งพิงผูกพันใด ๆ กับ บริษัทหลักทรัพย์ คิงส์ฟอร์ด จำกัด (มหาชน) ไม่ว่ากรณีใด

Short Sales



KINGSFORD

มูลค่าการขายชอร์ต ณ วันที่ 08 พฤษภาคม 2567

หลักทรัพย์	ปริมาณหุ้นที่ขายชอร์ต (หุ้น)	มูลค่าการขายชอร์ต (บาท)	%เทียบมูลค่าซื้อขายตลาดรวม
TTB-R	14,241,600	25,063,208	7.07%
TTW	38,000	343,900	4.73%
TTW-R	300	2,710	0.04%
TU	3,043,600	45,979,460	8.45%
TU-R	3,125,600	47,494,300	8.68%
TVO	30,300	609,600	6.77%
TVO-R	900	18,280	0.20%
UBE	500,000	476,233	0.52%
UVAN	2,300	20,010	0.79%
VGI	3,353,700	5,959,801	6.69%
VGI-R	2,455,000	4,345,617	4.90%
VNG	1,500	5,100	0.56%
WARRIX	30,400	177,520	1.61%
WHA	2,895,300	14,621,265	5.09%
WHA-R	2,002,300	10,104,495	3.52%
WHAUP	37,300	147,880	1.37%
WHAUP-R	230,100	912,282	8.44%
XO	63,900	1,968,175	4.54%
XPG	2,225,400	2,597,472	4.48%
XPG-R	251,900	295,252	0.51%

หมายเหตุ - ไม่รวมรายการขายชอร์ตของสมาชิกที่เป็นผู้ร่วมค้ำหน่วยลงทุนหรือผู้ดูแลสภาพคล่องของหน่วยลงทุนของกองทุนรวมอีทีเอฟเพื่อบัญชีบริษัทประเภทเพื่อทำกำไรจากส่วนต่างของราคาหรือเพื่อดูแลสภาพคล่อง แล้วแต่กรณี

ข้อมูลในเอกสารฉบับนี้ รวบรวมมาจากแหล่งข้อมูลที่เชื่อถือได้ อย่างไรก็ตาม บริษัทหลักทรัพย์ คิงส์ฟอร์ด จำกัด (มหาชน) ไม่สามารถที่จะยืนยันหรือรับรองความถูกต้องของข้อมูลเหล่านี้ได้ ไม่ว่าประการใด ๆ บทวิเคราะห์ในเอกสารนี้ จัดทำขึ้นโดยอ้างอิงหลักเกณฑ์ทางวิชาการเกี่ยวกับหลักการวิเคราะห์ และมีได้เป็นการชี้แนะ หรือเสนอแนะให้ซื้อหรือขายหลักทรัพย์ใด ๆ การตัดสินใจซื้อหรือขายหลักทรัพย์ใด ๆ ของผู้อ่าน ไม่ว่าจะเกิดจากการอ่านบทความในเอกสารนี้หรือไม่ก็ตาม ล้วนเป็นผลจากการใช้วิจารณญาณของผู้อ่าน โดยไม่มีส่วนเกี่ยวข้องกับหรือพึ่งพิงผู้จัดทำใด ๆ กับ บริษัทหลักทรัพย์ คิงส์ฟอร์ด จำกัด (มหาชน) ไม่วากรณีใด

Stock Calendar



KINGSFORD

รายงานการเปลี่ยนแปลงการถือหลักทรัพย์ของผู้บริหาร (แบบ 59-2) ประจำวันที่ 08 พฤษภาคม 2567

	ชื่อผู้บริหาร	ประเภทหลักทรัพย์	วันที่ได้มา / จำนวน	จำนวน	ราคา	วิธีการ ได้มา/หน่าย
SUPER	นาย จอมทรัพย์ โลจายะ	หุ้นสามัญ	30/04/2567	500,000	0.31	ซื้อ
BAREIT	นาย ดนุสรณ์ ชูเชิดวัฒนศักดิ์	หน่วยทรัสต์	02/05/2567	5,000	9.50	ซื้อ
BTS	นาย กรีน กาญจนพาสน์	หุ้นสามัญ	07/05/2567	5,000,000	6.20	ซื้อ
BTNC	นาย ปณิธาน ปวโรฬารวิทยา	หุ้นสามัญ	07/05/2567	1,500	18.24	ซื้อ
SPREME	นาย ธีร์วัฒน์ กัตัญญกุล	หุ้นสามัญ	02/05/2567	10,000	2.30	ซื้อ
SPREME	นาย ธีร์วัฒน์ กัตัญญกุล	หุ้นสามัญ	02/05/2567	10,000	2.32	ขาย
EP	นาย ยุทธ ชินสุภัคกุล	หุ้นสามัญ	07/05/2567	1,200	2.71	ซื้อ
MVP	นาย ทนง ลีอิสสระนกุล	หุ้นสามัญ	07/05/2567	7,700	0.99	ซื้อ

Stock Calendar



KINGSFORD

แบบรายงานการได้มาหรือจำหน่ายหลักทรัพย์ของกิจการ (แบบ 246-2) ประจำวันที่ 08 พฤษภาคม 2567

หลักทรัพย์	ชื่อผู้ได้มา/จำหน่าย	วิธีการ	ประเภท หลักทรัพย์ ¹	% ก่อน ได้มา/ จำหน่าย	% ได้มา/ จำหน่าย	% หลัง ได้มา/ จำหน่าย	วันที่ได้มา/ จำหน่าย	% ก่อน ได้มา/ จำหน่าย (กลุ่ม) ²	% ได้มา/ จำหน่าย (กลุ่ม) ²	% หลัง ได้มา/ จำหน่าย (กลุ่ม) ²
TPS	นาย มงคล ประกิจชัยวัฒนา	ได้มา	หุ้น	8.7071	3.7329	11.1521	17/04/2567	8.7071	3.7329	11.1521

Stock Calendar



KINGSFORD

13	14	15	16	17
XD PB (1.14 (Thornton)	XD SMT (0.07 (Thornton) SIRIP (0.08 (Thornton) DIF (0.2222 (Thornton)	XD STX (0.055 (Thornton) STX (0.055 (Thornton) MSFT80X (0.00997 (Thornton)	XD SBUX80X (- (Thornton)	XD TENCENT80 (- (Thornton)

XD - Excluding Dividend	XD(ST) - Excluding Stock Dividend	XM - Exclude meetings	XN - Ex-Capital Return	XI - Excluding Interest
XP - Excluding Principal	XR - Excluding Right	XW - Excluding Warrant	XS - Excluding Short-term Warrant	XA - Excluding All
XE - Excluding Exercise	*ND - No Dividend Payment	PD - Payment Date	XT - Excluding TSR ; @ - price per share / price per unit /	
XD - Excluding Dividend	XD(ST) - Excluding Stock Dividend	XM - Exclude meetings	XN - Ex-Capital Return	XI - Excluding Interest
XP - Excluding Principal	XR - Excluding Right	XW - Excluding Warrant	XS - Excluding Short-term Warrant	XA - Excluding All
XE - Excluding Exercise	*ND - No Dividend Payment	PD - Payment Date	XT - Excluding TSR ; @ - price per share / price per unit /	

NVDR Update

วันพฤหัสบดีที่ 09 พฤษภาคม 2567

Most Active Values (Btmn)

Top 20 Net Buying Value (B m)						Top 20 Net Selling Value (B m)					Month to Date		Year to Date						
พ.ค.-เม.ย.-67						พ.ค.-เม.ย.-67					พฤษภาคม 2567		02 ม.ค.-08 พ.ค.						
8	7	3	2	30		8	7	3	2	30	Net Buy	Net Sell	Net Buy	Net Sell					
1 KBANK	175.7	151.1	-109.5	163.7	308.6	CPALL	-214.3	435.6	-53.4	-8.4	196.3	TRUE	949.62	CPALL	(766.95)	TRUE	6,829.2	AOT	-7,222.4
2 BBL	126.8	11.6	132.7	-225.4	-79.2	DELTA	-205.5	-198.2	-47.1	-476.5	135.2	KBANK	794.28	PTTEP	(693.07)	CPALL	6,706.3	ADVANC	-4,215.6
3 PSL	107.5	-53.9	43.5	-1.1	4.5	LH	-205.1	-46.6	122.8	27.2	-7.8	ADVANC	642.89	AOT	(572.47)	BDMS	3,742.3	DELTA	-3,373.2
4 TOP	56.9	52.9	-24.4	-45.9	-142.3	ADVANC	-196.1	-38.3	22.8	771.8	-25.1	PSL	269.96	CRC	(436.35)	CPN	2,622.8	BBL	-2,848.6
5 IVL	51.4	50.2	51.3	-117.2	-19.9	MINT	-179.7	-125.5	-12.8	-94.8	-2.3	CPF	240.68	LH	(423.59)	TOP	2,363.4	KTB	-2,450.1
6 TISCO	30.6	7.6	-11.9	64.5	-1.6	AP	-176.4	67.2	39.9	-14.1	49.8	BDMS	220.62	AP	(331.95)	MINT	1,632.7	PTTEP	-2,266.8
7 BANPU	28.4	-6.8	23.0	-6.1	136.5	SCC	-149.2	-3.1	33.1	-4.4	85.3	TISCO	217.42	PTT	(331.49)	BANPU	1,548.9	KTC	-1,721.6
8 TTA	21.0	-61.7	19.2	-2.7	0.3	SCB	-147.4	123.0	-162.8	37.5	35.9	AAI	116.38	DELTA	(308.54)	KBANK	1,437.4	EA	-1,521.7
9 BTS	19.5	3.8	2.8	20.7	-44.2	PTT	-144.5	22.3	48.9	-144.3	-1.8	ROJNA	109.02	TTB	(306.47)	TU	1,271.4	MTC	-1,286.9
10 AAV	12.0	9.3	4.8	-0.6	0.2	CPN	-64.8	-112.3	-241.7	14.0	271.0	SISB	98.24	MINT	(306.42)	BCP	1,237.2	TISCO	-1,242.4
11 RCL	9.6	23.2	39.9	13.9	-2.6	AOT	-60.8	10.4	206.6	-153.6	-6.7	OR	86.31	KTC	(211.81)	SCB	1,137.1	BTS	-1,204.3
12 ROJNA	9.4	-1.9	0.5	36.4	55.2	PTTEP	-55.2	-9.0	-17.7	-849.2	-199.1	MTC	84.49	BEM	(180.69)	CRC	885.0	PTT	-1,164.6
13 CK	9.3	-0.5	-0.7	-14.9	-48.1	BJC	-50.4	-29.9	-5.8	8.9	-43.8	KCE	81.82	BCP	(168.60)	BH	873.2	BEM	-1,010.4
14 GLOBAL	6.8	9.5	0.3	-0.9	1.5	SPALI	-47.9	-12.8	-104.0	17.6	6.9	SAV	72.63	CBG	(125.59)	BJC	857.4	TCAP	-852.0
15 SIS	6.5	6.3	-0.5	-1.5	-1.5	KTC	-45.4	-69.2	7.3	-47.1	-20.9	ITC	64.21	OSP	(125.40)	TTB	587.3	OR	-840.9
16 SCCC	4.3	4.3	28.9	3.7	2.1	BCP	-26.9	8.3	27.8	-61.4	-16.2	HMPRO	60.46	BCH	(120.45)	COCOCO	472.1	LH	-824.6
17 PLUS	3.4	5.3	3.8	17.8	-3.4	HMPRO	-25.6	59.0	25.3	51.2	51.3	NSL	57.35	ICHI	(99.93)	CPAXT	458.0	SPRC	-724.3
18 JTS	2.9	-3.5	-5.5	2.3	1.2	KCE	-24.3	-66.6	-56.5	23.1	25.5	PLUS	55.33	SCB	(81.83)	AWC	426.4	IVL	-694.5
19 CCET	2.7	20.3	5.2	0.4	-0.7	KTB	-22.3	5.1	-2.2	180.0	-29.2	TOP	51.29	TLI	(80.41)	SISB	424.0	INTUCH	-672.0
20 EGCO	2.0	1.2	0.3	16.7	30.5	AEONTS	-18.0	63.6	25.6	-4.4	-9.3	BGRIM	45.20	SPRC	(79.05)	TLI	411.2	TASCO	-622.4

Total Volume Shares						NVDR Shrs.					
	Buy	Sell	Total	Net	Turn.		9-May-24	paidup	9-May-24	paidup	Paid up Capital (Last)
1 24CS	1,338,600	4,034,300	5,372,900	-2,695,700	15.99	1 24CS	22,010,224	5.12	#N/A	#N/A	430,000,000
2 7UP	6,277,100	762,000	7,039,100	5,515,100	40.10	2 2S	6,064,568	1.10	3,092,210	0.69	549,995,954
3 AS	7,500	60,900	68,400	-53,400	0.18	3 3K-BAT	44,731	0.06	#N/A	#N/A	78,400,000
4 AAI	6,014,900	2,271,700	8,286,600	3,743,200	11.83	4 7UP	98,614,586	1.92	29,743,119	0.98	5,143,071,814
5 AAV	8,617,000	491,500	9,108,500	8,125,500	12.24	5 A	3,473	0.00	62,400	0.01	980,000,000
6 ACC	76,600	146,400	223,000	-69,800	3.70	6 A5	1,985,387	0.16	800,664	0.07	1,209,384,615
7 ACE	557,000	115,500	672,500	441,500	14.38	7 A5-W2	3,009,462	2.49	#N/A	#N/A	120,934,299
8 ADB	24,800	-	24,800	24,800	9.97	8 A5-W3	1,005,505	0.83	#N/A	#N/A	120,934,299
9 ADVANC	3,868,375	4,860,525	8,728,900	-992,150	49.38	9 AAI	99,702,874	4.69	#N/A	#N/A	2,125,000,000
10 ADVICE	371,400	47,800	419,200	323,600	9.12	10 AAV	1,336,891,399	10.40	353,926,265	7.30	12,849,999,997
11 AEONTS	17,700	153,200	170,900	-135,500	17.27	11 ABM	3,597,484	0.90	3,268,124	1.09	400,011,700
12 AF	-	2,000	2,000	-2,000	49.98	12 ABM-W1	895,299	1.79	#N/A	#N/A	49,988,217
13 AGE	100	400	500	-300	0.12	13 ACAP	2,323,745	0.57	1,223,467	0.39	406,411,160
14 AH	68,930	378,500	447,430	-309,570	16.78	14 ACC	18,263,540	1.36	4,306,304	0.32	1,343,055,623
15 AIE	10,400	700	11,100	9,700	1.55	15 ACE	170,148,917	1.67	38,450,400	0.38	10,175,999,960
16 AIT	38,600	108,500	147,100	-69,900	14.47	16 ACG	1,195,307	0.20	211,225	0.04	600,000,000
17 AJ	-	1,308	1,308	-1,308	0.81	17 ADB	73,918,064	10.18	31,173,421	5.20	725,999,923
18 AJA	459,300	830,300	1,289,600	-371,000	6.84	18 ADD	1,752,151	1.10	#N/A	#N/A	160,000,000
19 AKP	-	900	900	-900	0.11	19 ADVANC	197,594,299	6.64	241,595,912	8.13	2,974,209,736
20 AKR	297,800	2,161,900	2,459,700	-1,864,100	3.17	20 ADVICE	1,558,650	0.25	#N/A	#N/A	620,000,000

Source : SET.OR.TH

ข้อมูลในเอกสารฉบับนี้ รวบรวมมาจากแหล่งข้อมูลที่น่าเชื่อถือ อย่างไรก็ตาม บริษัทหลักทรัพย์ คิงส์ฟอร์ด จำกัด (มหาชน) ไม่สามารถที่จะยืนยันหรือรับรองความถูกต้องของข้อมูลเหล่านี้ได้ ไม่ว่าประการใด ๆ บทวิเคราะห์ในเอกสารนี้ จัดทำขึ้นโดยอ้างอิงถึงข้อมูลทางวิชาการที่เกี่ยวกับหลักทรัพย์วิเคราะห์ และไม่ได้เป็นการชี้แนะหรือเสนอแนะให้ซื้อหรือขายหลักทรัพย์ใด ๆ การตัดสินใจซื้อหรือขายหลักทรัพย์ใด ๆ ของผู้ลงทุน ไม่ว่าจะเกิดจากการอ่านบทความในเอกสารนี้หรือไม่ก็ตาม ล้วนเป็นผลจากการพิจารณาของนักลงทุน โดยไม่มีส่วนเกี่ยวข้องกับบริษัทหลักทรัพย์ คิงส์ฟอร์ด จำกัด (มหาชน) ไม่มีการฉ้อโกง

Disclaimer



KINGSFORD

คำแนะนำการลงทุน และความหมายของคำแนะนำการลงทุน

Stock Rating หมายถึงการให้คำแนะนำการลงทุนของบริษัท แบ่งเป็น 3 ระดับ

Buy หมายถึง ราคาพื้นฐานสูงกว่าราคาตลาด 15% หรือมากกว่า

Hold หมายถึงราคาพื้นฐานสูงกว่าราคาตลาดไม่เกิน 15% หรือต่ำกว่าราคาตลาดไม่เกิน 15 %

Sell หมายถึง ราคาพื้นฐานต่ำกว่าราคาตลาด 15% หรือมากกว่า

เอกสารฉบับนี้จัดทำขึ้นโดยบริษัทหลักทรัพย์คิงส์ฟอร์ด จำกัด (มหาชน) ข้อมูลที่ปรากฏในเอกสารฉบับนี้จัดทำโดยอาศัยข้อมูลที่ได้มาจากแหล่งที่เชื่อหรือควรเชื่อว่ามี ความน่าเชื่อถือ และ/หรือถูกต้อง อย่างไรก็ตามบริษัทไม่ยืนยัน และไม่รับรองถึงความครบถ้วนสมบูรณ์หรือถูกต้องของข้อมูลดังกล่าว และไม่ได้ประกันราคาหรือผลตอบแทน ของหลักทรัพย์ที่ปรากฏข้างต้น แม้ว่าข้อมูลดังกล่าวจะปรากฏข้อความที่อาจเป็นหรืออาจตีความว่าเป็นเช่นนั้นได้ บริษัทจึงไม่รับผิดชอบต่อการนำเอาข้อมูล ข้อความ ความเห็น และหรือบทสรุปที่ปรากฏในเอกสารฉบับนี้ไปใช้ไม่ว่ากรณีใดๆ ข้อมูลและความเห็นที่ปรากฏอยู่ในเอกสารฉบับนี้ได้ประสงค์จะชี้ชวน เสนอแนะ หรือจูงใจให้ลงทุน ใน หรือ ซื้อหรือขายหลักทรัพย์ที่ปรากฏในเอกสารฉบับนี้และข้อมูลมีการแก้ไขเพิ่มเติมเปลี่ยนแปลงโดยมีต้องแจ้งให้ทราบล่วงหน้า ผู้ลงทุนควรใช้ดุลยพินิจอย่างรอบคอบใน การลงทุนในหรือซื้อหรือขายหลักทรัพย์ บริษัทสงวนลิขสิทธิ์ในข้อมูลที่ปรากฏในเอกสารนี้ ห้ามมิให้ผู้ใดใช้ประโยชน์ ทำซ้ำ ดัดแปลง นำออกแสดง ทำให้ปรากฏหรือเผยแพร่ ต่อสาธารณชน ไม่ว่าด้วยประการใดๆ ซึ่งข้อมูลในเอกสารนี้ไม่ว่าทั้งหมดหรือบางส่วน เว้นแต่ได้รับอนุญาตเป็นหนังสือจากบริษัทเป็นการล่วงหน้า การกล่าว คิด หรืออ้างอิง ข้อมูลบางส่วนตามสมควรในเอกสารนี้ ไม่ว่าในบทความ บทวิเคราะห์ บทวิจัย หรือในเอกสาร หรือการสื่อสารอื่นใดจะต้องกระทำโดยถูกต้อง และไม่เป็นการก่อให้เกิดการ เข้าใจผิดหรือความเสียหายแก่บริษัท ต้องรับรู้ถึงความเป็นเจ้าของลิขสิทธิ์ในข้อมูลบริษัท และต้องอ้างอิงถึงเอกสารฉบับนี้ และวันที่ในเอกสารฉบับนี้ของบริษัทโดยชัดเจน การลงทุนในหรือซื้อหรือขายหลักทรัพย์ย่อมมีความเสี่ยง ท่านควรทำความเข้าใจอย่างถ่องแท้ต่อลักษณะของหลักทรัพย์แต่ละประเภทและควรศึกษาข้อมูลของบริษัทที่ออก หลักทรัพย์และข้อมูลอื่นใดที่เกี่ยวข้องก่อนการตัดสินใจลงทุนในหรือซื้อหรือขายหลักทรัพย์

ข้อมูลในเอกสารฉบับนี้ รวบรวมมาจากแหล่งข้อมูลที่น่าเชื่อถือ อย่างไรก็ดี บริษัทหลักทรัพย์ คิงส์ฟอร์ด จำกัด(มหาชน)ไม่สามารถที่จะยืนยันหรือรับรองความถูกต้องของข้อมูลเหล่านี้ได้ ไม่ว่าประการใดๆ บทวิเคราะห์ในเอกสารนี้ จัดทำขึ้นโดยอ้างอิง หลักเกณฑ์ทางวิชาการเกี่ยวกับหลักการวิเคราะห์ และมีได้เป็นการชี้แนะ หรือเสนอแนะให้ซื้อหรือขายหลักทรัพย์ใดๆ การตัดสินใจซื้อหรือขายหลักทรัพย์ใดๆ ของผู้อ่าน ไม่ว่าจะเกิดจากการอ่านบทความในเอกสารนี้หรือไม่ก็ตาม ล้วนเป็นผลจากการใช้ วิจารณญาณของผู้อ่าน โดยไม่มีส่วนเกี่ยวข้องกับหรือผูกพันใดๆ กับ บริษัทหลักทรัพย์ คิงส์ฟอร์ด จำกัด(มหาชน) ไม่ว่ากรณีใด

Disclaimer



KINGSFORD

Thai Institute of Directors Association (IOD) – Corporate Governance Report Rating 2022 (CG Score) ข้อมูล 09 พฤศจิกายน 2566



7UP	ASK	BOL	CRC	GCAP	JAS	MFEC	PDG	RS	SICT	SVT	TNDT	UBIS
AAV	ASP	BPP	CRD	GENCO	JTS	MILL	PDJ	RT	SIRI	SYMC	TNITY	UKEM
ABM	ASW	BRI	CSC	GFPT	KBANK	MINT	PG	S	SIS	SYNEX	TNL	UP
ACE	ATP30	BROOK	CSS	GGC	KCC	MONO	PHOL	S&J	SITHAI	SYNTEC	TNR	UPF
ACG	AUCT	BRR	CV	GLAND	KCE	MOONG	PIMO	SA	SJWD	TACC	TOA	UPOIC
ADB	AWC	BTS	DCC	GLOBAL	KEX	MSC	PJW	SABINA	SKR	TAE	TOG	UV
ADD	AYUD	BTW	DDD	GPSC	KKP	MST	PLANB	SAK	SM	TCAP	TOP	VCOM
ADVANC	B	BWG	DELTA	GRAMMY	KSL	MTC	PLAT	SAMART	SMPC	TCMC	TPBI	VGI
AEONTS	BA	BYD	DEMCO	GULF	KTB	MTI	PLUS	SAMTEL	SMT	TEAMG	TPCS	VIBHA
AF	BAFS	CBG	DMT	GUNKUL	KTC	NC	PM	SAPPE	SNC	TEGH	TPIPL	VIH
AGE	BAM	CENTEL	DOHOME	HANA	KTMS	NCH	POLY	SAT	SNNP	TFG	TPIPP	VL
AH	BANPU	CFRESH	DRT	HARN	KUMWEL	NCL	PORT	SBNEXT	SNP	TFMAMA	TPS	WACOAL
AHC	BAY	CHASE	DUSIT	HENG	KUN	NDR	PPP	SC	SO	TGE	TQM	WGE
AIRA	BBGI	CHEWA	EA	HMPRO	LALIN	NER	PPS	SCB	SPALI	TGH	TQR	WHA
AIT	BBIK	CHG	EASTW	HPT	LANNA	NKI	PR9	SCC	SPC	THANA	TRT	WHAUP
AJ	BBL	CHOW	ECF	HTC	LH	NOBLE	PRG	SCCC	SPCG	THANI	TRUE	WICE
AKP	BC	CIMBT	ECL	ICC	LHFG	NRF	PRINC	SCG	SPI	THCOM	TRV	WINMED
AKR	BCH	CIVIL	EE	ICHI	LIT	NTV	PRM	SCGP	SPRC	THIP	TSC	WINNER
ALLA	BCP	CK	EGCO	ICN	LOXLEY	NVD	PRTR	SCM	SR	THRE	TSTE	XPG
ALT	BCPG	CKP	EPG	III	LPN	NWR	PSH	SDC	SSC	THREL	TSTH	YUASA
AMA	BDMS	CM	ERW	ILINK	LRH	NYT	PSL	SEAFCO	SSF	TIDLOR	TTA	ZEN
AMARIN	BEC	CNT	ETC	ILM	LST	OCC	PT	SEAOIL	SSSC	TIPH	TTB	
AMATA	BEM	COLOR	ETE	IMH	M	OISHI ¹	PTC	SECURE	STA	TISCO	TTCL	
AMATAV	BEYOND	COM7	FE	IND	MAJOR	ONEE	PTT	SELIC	STC	TK	TTW	
ANAN	BGC	COTTO	FLOYD	INET	MALEE	OR	PTTEP	SENA	STEC	TKN	TURTLE	
AOT	BGRIM	CPALL	FN	INTUCH	MATCH	ORI	PTTGC	SENX	STGT	TKS	TVDH	
AP	BH	CPAXT	FPI	IP	MBK	OSP	Q-CON	SFP ²	STI	TKT	TVH	
APCO	BIZ	CPF	FPT	IRC	MC	OTO	QH	SFT	SUC	TLI	TVO	
APCS	BJC	CPI	FSX	IRPC	M-CHAI	PAP	QTC	SGC	SUN	TM	TVT	
ARIP	BJCHI	CPL	FVC	ITC	MCOT	PATO	RATCH	SGF	SUSCO	TMC	TWPC	
ARROW	BKI	CPN	GBX	ITEL	MEGA	PB	RBF	SGP	SUTHA	TMD	UAC	
ASEFA	BLA	CPW	GC	IVL	MFC	PCSGH	RPH	SHR	SVI	TMT	UBE	



2S	ASIAN	CHIC	EKH	HUMAN	K	LEO	PACO	PTECH	SINGER	SVOA	TRU
A5	ASIMAR	CI	ESSO	IFS	KCAR	LHK	PIN	PYLON	SKN	SWC	TRUBB
AAI	ASN	CIG	ESTAR	INSET	KGI	MACO	PQS	RCL	SONIC	TCC	TSE
AIE	AURA	CMC	EVER	IT	KIAT	METCO	PREB	SALEE	SORKON	TEKA	VRANDA
ALUCON	BR	COMAN	FORTH	J	KISS	MICRO	PRI	SANKO	SPVI	TFM	WAVE
AMR	BSBM	CSP	FSMART	JCKH	KK	MK	PRIME	SCI	SSP	TMILL	WFX
APURE	BTG	DOD	FTI	JDF	KTIS	MVP	PROEN	SCN	SST	TNP	WIIK
ARIN	CEN	DPAINT	GEL	JKN	KWC	NCAP	PROS	SE	STANLY	TPLAS	WIN
AS	CGH	DV8	GPI	JMART	KWM	NOVA	PROUD	SE-ED	STP	TPOLY	WP
ASIA	CH	EFORL	HEALTH	JUBILE	LDC	NTSC	PSTC	SFLEX	SUPER	TRC	

ข้อมูลในเอกสารฉบับนี้ รวบรวมมาจากแหล่งข้อมูลที่น่าเชื่อถือ อย่างไรก็ตาม บริษัทหลักทรัพย์ คิงส์ฟอร์ด จำกัด(มหาชน)ไม่สามารถที่จะยืนยันหรือรับรองความถูกต้องของข้อมูลเหล่านี้ได้ ไม่ว่าประการใดๆ บทวิเคราะห์ในเอกสารนี้ จัดทำขึ้นโดยอ้างอิงหลักเกณฑ์ทางวิชาการเกี่ยวกับหลักการวิเคราะห์ และมีได้เป็นการชี้แนะ หรือเสนอแนะให้ซื้อหรือขายหลักทรัพย์ใดๆ การตัดสินใจซื้อหรือขายหลักทรัพย์ใดๆ ของผู้อ่าน ไม่ว่าจะเกิดจากการอ่านบทความในเอกสารนี้หรือไม่ก็ตาม ล้วนเป็นผลจากการใช้วิจารณญาณของผู้อ่าน โดยไม่มีส่วนเกี่ยวข้องกับหรือผูกพันใดๆ กับ บริษัทหลักทรัพย์ คิงส์ฟอร์ด จำกัด(มหาชน) ไม่ว่ากรณีใด

Disclaimer



KINGSFORD

Thai Institute of Directors Association (IOD) – Corporate Governance Report Rating 2022 (CG Score) ข้อมูล 09 พฤศจิกายน 2566



24CS	BLESS	CMR	GTB	ITD	LEE	MUD	PICO	PRIN	SAMCO	SOLAR	TITLE	UTP
AMANA	BSM	CRANE	GTV	ITNS	MASTER	NATION	PK	PSG	SAWAD	SPA	TKC	VARO
AMARC	BVG	CWT	GYT	JCK	MBAX	NNCL	PL	RABBIT	SCAP	STECH	TMI	VPO
AMC	CAZ	DHOUSE	HL	JMT	MEB	NPK	PLANET	READY	SCP	STPI	TNH	W
APP	CCET	DTCENT	HTECH	JR	MENA	NSL	PLE	RJH	SIAM	SVR	TPA	WARRIX
ASAP	CHARAN	EASON	HYDRO	JSP	META	NV	PMTA	RSP	SKE	TC	TPAC	WORK
BCT	CHAYO	FNS	IIG	KBS	MGT	OGC	PPM	RWI	SKY	TCCC ³	TRITN	WPH
BE8	CHOTI	FTE	INGRS	KGEN	MITSI	PAF	PRAKIT	S11	SMART	TEAM	UBA	YONG
BIG	CITY	GIFT	INSURE	KJL	MJD	PCC	PRAPAT	SAAM	SMD	TFI	UMI	ZIGA
BIOTEC	CMAN	GJS	IRCP	L&E	MOSHI	PEACE	PRECHA	SAF	SMIT	TIGER	UMS	

ช่วงคะแนน	สัญลักษณ์	ความหมาย	Description
มากกว่า 80		ดีเลิศ	Excellent
70 - 79		ดีมาก	Very Good
60 - 69		ดี	Good
50 - 59		ดีพอใช้	Satisfactory
40 - 49		ผ่าน	Pass
ต่ำกว่า 40	No logo give	N/A	N/A

การเปิดเผยผลการสำรวจของสมาคมส่งเสริมสถาบันกรรมการบริษัทไทย (IOD) ในเรื่องการกำกับดูแลกิจการ (Corporate Governance) นี้เป็นการดำเนินการตามนโยบายของสำนักงานคณะกรรมการกำกับหลักทรัพย์และตลาดหลักทรัพย์ โดยการสำรวจของ IOD เป็นการสำรวจและประเมินจากข้อมูลของบริษัทจดทะเบียนในตลาดหลักทรัพย์แห่งประเทศไทยและตลาดหลักทรัพย์เอ็มเอไอ ที่มีการเปิดเผยต่อสาธารณะและเป็นข้อมูลที่ผู้ลงทุนทั่วไปสามารถเข้าถึงได้ ดังนั้นผลสำรวจดังกล่าวจึงเป็นการนำเสนอในมุมมองของบุคคลภายนอกโดยไม่ได้รับการประเมินการปฏิบัติและมิได้มีการใช้ข้อมูลภายในในการประเมิน อนึ่ง ผลการสำรวจดังกล่าว เป็นผลการสำรวจ ณ วันที่ปรากฏในรายงานการกำกับดูแลกิจการบริษัทจดทะเบียนไทยเท่านั้น ดังนั้นผลการสำรวจจึงอาจเปลี่ยนแปลงได้ภายหลังจากวันดังกล่าว ทั้งนี้บริษัทหลักทรัพย์ คิงส์ฟอร์ด จำกัด (มหาชน) มิได้ยืนยันหรือรับรองถึงความถูกต้องของผลการสำรวจดังกล่าวแต่อย่างใด

ข้อมูลในเอกสารฉบับนี้ รวบรวมมาจากแหล่งข้อมูลที่น่าเชื่อถือ อย่างไรก็ตาม บริษัทหลักทรัพย์ คิงส์ฟอร์ด จำกัด(มหาชน)ไม่สามารถที่จะยืนยันหรือรับรองความถูกต้องของข้อมูลเหล่านี้ได้ ไม่ว่าประการใดๆ บทวิเคราะห์ในเอกสารนี้ จัดทำขึ้นโดยอ้างอิงหลักเกณฑ์ทางวิชาการเกี่ยวกับหลักการวิเคราะห์ และมีได้เป็นการชี้แนะ หรือเสนอแนะให้ซื้อหรือขายหลักทรัพย์ใดๆ การตัดสินใจซื้อหรือขายหลักทรัพย์ใดๆ ของผู้อ่าน ไม่ว่าจะเกิดจากการอ่านบทความในเอกสารนี้หรือไม่ก็ตาม ล้วนเป็นผลจากการใช้วิจารณญาณของผู้อ่าน โดยไม่มีส่วนเกี่ยวข้องกับหรือผูกพันใดๆ กับ บริษัทหลักทรัพย์ คิงส์ฟอร์ด จำกัด(มหาชน) ไม่ว่ากรณีใด

Disclaimer



KINGSFORD

Anti-Corruption Progress Indicator 2022 (ข้อมูล 1 พฤศจิกายน 2566)

บริษัทจดทะเบียนที่ได้ประกาศเจตนารมณ์เข้าร่วม CAC

ACE	BLAND	CV	GLOBAL	J	MENA	OSP	PRIME	SA	SIS	TEGH	TQM
ADB	BTG	DEXON	GREEN	JMART	MITSI	OTO	PROEN	SANKO	SKE	TIPH	TRUE
ALT	BYD	DMT	ICN	JMT	MODERN	PLUS	PRTR	SCB	SM	TKN	W
AMC	CAZ	EKH	IHL	LEO	NER	POLY	RBF	SENX	SVOA	TPAC	WPH
ASW	CBG	FSX	ITC	LH	NEX	PQS	RT	SFLEX	TBN	TPLAS	XPG

บริษัทจดทะเบียนที่ได้ได้รับการรับรอง CAC

2S	BAM	CHEWA	EASTW	GUNKUL	KBS	MFC	PDG	PTG	SCM	SSSC	TIPCO	TU
7UP	BANPU	CHOTI	ECF	HANA	KCAR	MFEC	PDJ	PTT	SCN	SST	TISCO	TVDH
AAI	BAY	CHOW	EGCO	HARN	KCC	MILL	PG	PTTEP	SEAOL	STA	TKS	TVO
ADVANC	BBGI	CIG	EP	HENG	KCE	MINT	PHOL	PTTGC	SE-ED	STGT	TKT	TWPC
AF	BBL	CIMBT	EPG	HMPRO	KGEN	MONO	PIMO	PYLON	SELIC	STOWER	TMD	UBE
AH	BCH	CM	ERW	HTC	KGI	MOONG	PK	Q-CON	SENA	SUSCO	TMILL	UBIS
AI	BCP	CMC	ESTAR	ICC	KKP	MSC	PL	QH	SGC	SVI	TMT	UEC
AIE	BCPG	COM7	ETC	ICHI	KSL	MST	PLANB	QLT	SGP	SYMC	TNITY	UKEM
AIRA	BE8	CPALL	ETE	IFS	KTB	MTC	PLANET	QTC	SIRI	SYNTEC	TNL	UOBKH
AJ	BEC	CPAXT	FNS	III	KTC	MTI	PLAT	RABBIT	SITHAI	TAE	TNP	UV
AKP	BEYOND	CPF	FPI	ILINK	L&E	NATION	PM	RATCH	SKR	TAKUNI	TNR	VCOM
AMA	BGC	CPI	FPT	ILM	LANNA	NCAP	PPP	RML	SMIT	TASCO	TOG	VGI
AMANAH	BGRIM	CPL	FSMART	INET	LHFG	NEP	PPPM	RS	SMK	TCAP	TOP	VIH
AMATA	BKI	CPN	FTE	INOX	LHK	NKI	PPS	RWI	SMPC	TCMC	TOPP	WACOAL
AMATAV	BLA	CPW	GBX	INSURE	LPN	NOBLE	PR9	S&J	SNC	TFG	TPA	WHA
AP	BPP	CRC	GC	INTUCH	LRH	NRF	PREB	SAAM	SNP	TFI	TPCS	WHAUP
APCS	BROOK	CSC	GCAP	IRPC	M	NWR	PRG	SABINA	SORKON	TFMAMA	TRT	WICE
AS	BRR	DCC	GEL	ITEL	MAJOR	OCC	PRINC	SAK	SPACK	TGE	TRU	WIJK
ASIAN	BSBM	DELTA	GFPT	IVL	MALEE	OGC	PRM	SAPPE	SPALI	TGH	TSC	XO
ASK	BTS	DEMCO	GGC	JAS	MATCH	OR	PROS	SAT	SPC	THANI	TSI	YUASA
ASP	BWG	DIMET	GJS	JKN	MBAX	ORI	PSH	SC	SPI	THCOM	TSTE	ZEN
AWC	CEN	DOHOME	GPI	JR	MBK	PAP	PSL	SCC	SPRC	THIP	TSTH	ZIGA
AYUD	CENTEL	DRT	GPSC	JTS	MC	PATO	PSTC	SCCC	SRICHA	THRE	TTA	
B	CFRESH	DUSIT	GSTEEL	KASET	MCOT	PB	PT	SCG	SSF	THREL	TTB	
BAFS	CGH	EA	GULF	KBANK	META	PCSGH	PTECH	SCGP	SSP	TIDLOR	TTCL	

คำชี้แจง ข้อมูลบริษัทที่เข้าร่วมโครงการแนวร่วมปฏิบัติของภาคเอกชนไทยในการต่อต้านทุจริต (Thai CAC) ของสมาคมส่งเสริมสถาบันกรรมการบริษัทไทย มี 2 กลุ่ม คือ

- ได้ประกาศเจตนารมณ์เข้าร่วม CAC
- ได้รับการรับรอง CAC

การเปิดเผยผลการประเมินดัชนีชี้วัดความคืบหน้าการป้องกันการมีส่วนเกี่ยวข้องกับการทุจริตคอร์รัปชัน (Anti-corruption Progress Indicators) ของบริษัทจดทะเบียนในตลาดหลักทรัพย์แห่งประเทศไทยซึ่งจัดทำโดยสถาบันไทยพัฒน์นี้ เป็นการดำเนินการตามนโยบายและตามแผนพัฒนาความยั่งยืนสำหรับบริษัทจดทะเบียนของสำนักงานคณะกรรมการกำกับหลักทรัพย์และตลาดหลักทรัพย์ โดยผลการประเมินดังกล่าวของสถาบันไทยพัฒน์ อาศัยข้อมูลที่ได้รับจากบริษัทจดทะเบียนตามที่บริษัทจดทะเบียนได้ระบุในแบบแสดงข้อมูลเพื่อการประเมิน Anti-corruption ซึ่งได้อ้างอิงข้อมูลมาจากแบบแสดงรายการข้อมูลประจำปี (แบบ 56-1) รายงานประจำปี (แบบ 56-2) หรือในบุคคลภายนอก โดยมีได้เป็นการประเมินการปฏิบัติของบริษัทจดทะเบียนในตลาดหลักทรัพย์แห่งประเทศไทย และมีได้ใช้ข้อมูลภายใต้เพื่อการประเมินเนื่องจากผลการประเมินดังกล่าวเป็นเพียงผลการประเมิน ณ วันที่ปรากฏในผลการประเมินเท่านั้น ดังนั้นผลการประเมินจึงอาจเปลี่ยนแปลงได้ภายหลังวันดังกล่าว หรือเมื่อข้อมูลที่เกี่ยวข้องมีการเปลี่ยนแปลง ทั้งนี้ บริษัทหลักทรัพย์คิงส์ฟอร์ด จำกัด (มหาชน) มิได้ยืนยัน ตรวจสอบ หรือรับรองความถูกต้องครบถ้วนของผลการประเมินดังกล่าวแต่อย่างใด

ข้อมูลในเอกสารฉบับนี้ รวบรวมมาจากแหล่งข้อมูลที่นำเชื่อถือ อย่างไรก็ตาม บริษัทหลักทรัพย์ คิงส์ฟอร์ด จำกัด(มหาชน)ไม่สามารถที่จะยืนยันหรือรับรองความถูกต้องของข้อมูลเหล่านี้ได้ ไม่ว่าประการใดๆ บทวิเคราะห์ในเอกสารนี้ จัดทำขึ้นโดยอ้างอิงหลักเกณฑ์ทางวิชาการเกี่ยวกับหลักการวิเคราะห์ และมีได้เป็นการชี้แนะ หรือเสนอแนะให้ซื้อหรือขายหลักทรัพย์ใดๆ การตัดสินใจซื้อหรือขายหลักทรัพย์ใดๆ ของผู้อ่าน ไม่ว่าจะเกิดจากการอ่านบทความในเอกสารนี้หรือไม่ก็ตาม ล้วนเป็นผลจากการใช้วิจารณญาณของผู้อ่าน โดยไม่มีส่วนเกี่ยวข้องหรือผูกพันใดๆ กับ บริษัทหลักทรัพย์ คิงส์ฟอร์ด จำกัด(มหาชน) ไม่ว่ากรณีใด

ชื่อ	นามสกุล	ตำแหน่ง	เลขที่ทะเบียน SEC	โทรศัพท์	อีเมล	เป็นนักวิเคราะห์ทางด้านปัจจัยพื้นฐาน (โปรดระบุชื่อหุ้นและกลุ่มอุตสาหกรรม)
อภิชัย	เรามาณะชัย	ผู้ช่วยกรรมการผู้จัดการ นักวิเคราะห์การลงทุนปัจจัยทางเทคนิค นักวิเคราะห์กลยุทธ์การลงทุน นักวิเคราะห์การลงทุนปัจจัยพื้นฐานด้านตลาดทุน	002939	02 829 6999 Ext. 2200	apichai.ra@kfsec.co.th	
นพพร	ฉายแก้ว	ผู้จัดการอาวุโส	043964	02 829 6999 Ext. 2203	noppom.ch@kfsec.co.th	พลังงานและปิโตรเคมี ยานยนต์ ขนส่งทางอากาศ
ณัฐวัช	ภูสุนทรศรี	นักวิเคราะห์	087077	02 829 6999 Ext. 2204	nattawat.po@kfsec.co.th	อาหาร, การแพทย์, พาณิชยกรรม
ณัฐ	แก้วบริสุทธิ์สกุล	ผู้ช่วยนักวิเคราะห์				เทคโนโลยีสารสนเทศและการสื่อสาร และกลุ่มบริการรับเหมาก่อสร้าง