

SET50 Index Futures



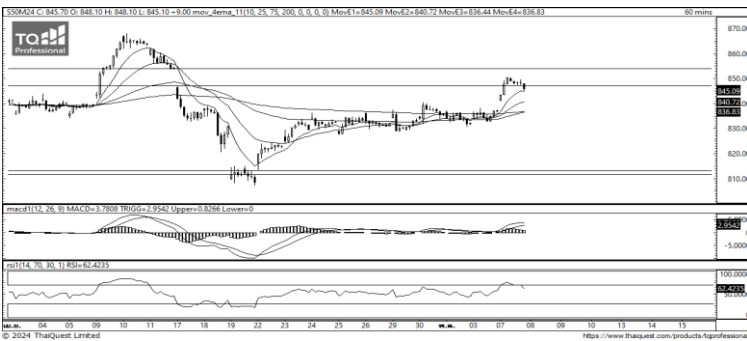
KINGSFORD

วันพุธที่ 8 พฤษภาคม พ.ศ. 2567

Market Overview

- นักลงทุนต่างชาติ Long สุทธิ 35,033 สัญญา ยอดสะสมประจำเดือน พ.ค มียอด Long สุทธิ 42,324 สัญญา และ ยอดสะสมปี 2567 เป็นยอด Long สุทธิ 67,887 สัญญา
- ดัชนี DJIA ปิดที่ +0.08%, ดัชนี S&P500 ปิดที่ +0.13% และ ดัชนี Nasdaq ปิดที่ -0.10%
- นักลงทุนยังคงเชื่อว่าเฟดจะปรับลดอัตราดอกเบี้ยในปีหลังสหรัฐเปิดเผยตัวเลขจ้างงานที่ต่ำกว่าคาด แม้วานายนิล แคชเครี ประธานเฟดสาขามินนีแอโพลิสได้แสดงความเห็นล่าสุดว่า เฟดอาจจำเป็นต้องตรึงอัตราดอกเบี้ยที่ระดับสูงต่อไปในช่วงเวลาที่เหลือของปีนี้ เนื่องจากเงินเฟ้อยังคงอยู่ในระดับสูงและตลาดที่อยู่อาศัยมีความแข็งแกร่ง

Volume by Investors	SET (Million Bath)	Index Futures (Contracts)
Local Institutions	1,546.80	-6,395
Foreign	-1,498.11	35,033
Local Investor	-7.17	-28,638



ที่มา: Kingsford Research



ที่มา: Kingsford Research

ภาพการลงทุนระยะสั้น

แนะนำ : Short, แนวรับ: 830 แนวต้าน: 840 Stop Loss: 825
 S50M24 ปิดที่ 845.70 จุด ราคาปรับตัวเพิ่มขึ้นที่ +1.08 % มีขึ้นमतดสอบ Gap และยังไม่สนิท ส่วน Indicator อย่าง RSI มีการปรับตัวลงได้เขต Overbought ระยะสั้นมองเป็นการปรับตัวลงเพื่อพักฐาน หากยืนปรับตัวต่ำกว่า 85 จุด แนะนำเปิดสถานะ Short จะเป็นฝั่งที่ได้เปรียบกว่า

ภาพการลงทุนรายสัปดาห์

แนะนำ Long 1/3 Port แนวรับ : 840 แนวต้าน : 855/875 Stoploss : 835
 Set50 Index Future แท่งเทียนสัปดาห์นี้ปรับตัวผ่านแนวต้าน 835 กลับขึ้นมาอยู่ในโซน Sideway ส่วน Indicator ยังสนับสนุนขาลงแต่มีการยกตัวสูงขึ้น ระยะกลางมองเป็นการปรับตัวขึ้น โดยหากปรับตัวสูงกว่า 855 แนะนำ Long 2/3 Port

	Close	Change	Volume	OI
SET50	845.72	5.3	1,185,355,400	575,379
S50M24	845.70	9.0	149,163	575,612
S50U24	841.90	8.4	13,733	61,502
S50Z24	842.80	8.3	2,116	21,812
S50H25	839.10	8.6	1,342	9,109

Source: TQ Pro

	Last	Support	Resistance
SET50	845.72	840	855
S50M24	845.70	840	855
S50U24	841.90	840	855
S50Z24	842.80	840	855
S50H25	839.10	835	845

Source: TQ Pro

Series	Close	Chg	Vol. Contracts	OI	OI Chg	Theoretical	Basis	Daly Left	LTD
S50M24	845.70	9.0	149,163	575,612	42,697	845.36	-0.02	50	28/3/2024
S50U24	841.90	8.4	13,733	61,502	4,697	844.70	-3.82	142	27/6/2024
S50Z24	842.80	8.3	2,116	21,812	1,293	844.05	-2.92	233	27/9/2024
S50H25	839.10	8.6	1,342	9,109	559	843.39	-2.92	324	27/12/2024
S50K24	847.00	9.3	125	472	27	845.56	-6.62	22	29/4/2024

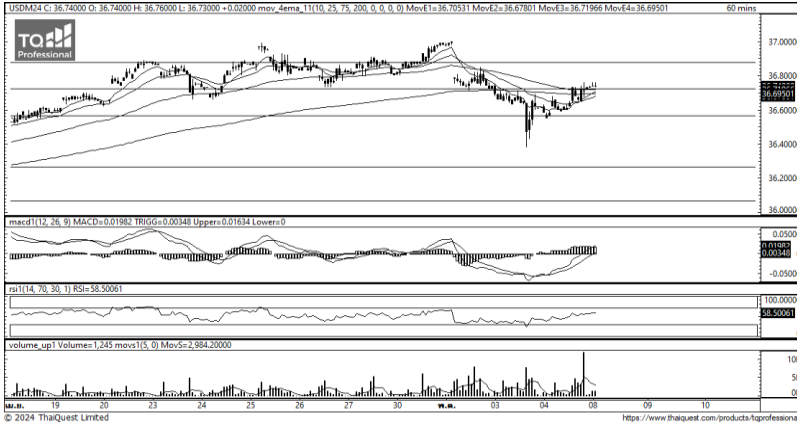
ข้อมูลในเอกสารฉบับนี้ รวบรวมมาจากแหล่งข้อมูลที่น่าเชื่อถือ อย่างไรก็ดี บริษัทหลักทรัพย์ คิงส์ฟอร์ด จำกัด (มหาชน) ไม่สามารถที่จะยืนยันหรือรับรองความถูกต้องของข้อมูลเหล่านี้ได้ ไม่ว่าประการใด ๆ บริษัทฯระเหในเอกสารนี้ จัดทำขึ้นโดยอ้างอิงหลักเกณฑ์ทางวิชาการเกี่ยวกับหลักการวิเคราะห์ และมีได้เป็นการชี้แนะ หรือเสนอแนะให้ซื้อหรือขายหลักทรัพย์ใด ๆ การตัดสินใจซื้อหรือขายหลักทรัพย์ใด ๆ ของผู้อ่าน ไม่ว่าจะเกิดจากการอ่านบทความในเอกสารนี้หรือไม่ก็ตาม ล้วนเป็นผลจากการใช้วิจารณญาณของผู้อ่าน โดยไม่มีส่วนเกี่ยวข้องกับหรือพันธมิตรหุ้นใด ๆ กับ บริษัทหลักทรัพย์ คิงส์ฟอร์ด จำกัด (มหาชน) ไม่ว่ากรณีใด

SET50 Index Futures



KINGSFORD

Currency Futures



ที่มา: Kingsford Research

ภาพการลงทุนระยะสั้น

Dollar Index : 105.46 จุด หรือ +0.02%, USDM24 :-0.13 THB/USD

แนะนำ เปิดสถานะ : Long

แนวรับ: 36.70 THB/USD แนวต้าน: 36.80 THB/USD Stop Loss: 36.65

USDM24 ราคาช่วงกลางคืนเมื่อวันศุกร์ที่ผ่านมาได้มีการปรับตัวขึ้นมาอยู่ที่ 36.74 THB/USD ปรับตัวเหนือ EMA ทั้ง 4 เส้น ส่วน Indicator กลับมาสนับสนุนแนวโน้มขาขึ้น ในระยะสั้น มองเป็นการปรับตัวขึ้นทดสอบ 36.80 หากยังสามารถยืนเหนือ 870 การเปิดสถานะ Long จะได้เปรียบกว่า

	Last	Change	Volume	OI
USDM24	36.72	0.08	32,516	80032
USDU24	36.45	0.08	15,494	32154
USDK24	36.79	0.05	2,263	4674
USDN24	36.56	-0.17	203	297

Source: TQ Pro

	Last	Support	Resistance
RTXUSTB	36.84	36.75	36.90
USDM24	36.72	36.70	36.80
USDU24	36.45	36.40	36.60

Source: Kingsford Securities

	Close	Change	Volume	OI
EURUSD	1.08	0.00		
EURUSDM24	1.08	0.00	856	2,056

Source: TQ Pro

	Close	Change	Volume	OI
USDJPY	154.59	0.73		
USDJPYM24	153.31	1.46	10368.00	3531.00

Source: TQ Pro

Apichai Raomanachai

Fundamental and Technical Investment Analysis

ID No. 002939 Tel 02-829-6999 Ext 2200

Email : apichai.ra@kfsec.co.th

Nut Kaewborisutsakul

Assistant Investment Analyst

ข้อมูลในเอกสารฉบับนี้ รวบรวมมาจากแหล่งข้อมูลที่น่าเชื่อถือ อย่างไรก็ดี บริษัทหลักทรัพย์ คิงส์ฟอร์ด จำกัด (มหาชน) ไม่สามารถที่จะยืนยันหรือรับรองความถูกต้องของข้อมูลเหล่านี้ได้ ไม่ว่าประการใด ๆ บทวิเคราะห์ในเอกสารนี้ จัดทำขึ้นโดยอ้างอิงหลักเกณฑ์ทางวิชาการเกี่ยวกับหลักการวิเคราะห์ และมีได้เป็นการชี้แนะ หรือเสนอแนะให้ซื้อหรือขายหลักทรัพย์ใด ๆ การตัดสินใจซื้อหรือขายหลักทรัพย์ใด ๆ ของผู้อ่าน ไม่ว่าจะเกิดจากการอ่านบทความในเอกสารนี้หรือไม่ก็ตาม ล้วนเป็นผลจากการใช้วิจารณญาณของผู้อ่าน โดยไม่มีส่วนเกี่ยวข้องกับหรือพัวพันผูกพันใด ๆ กับ บริษัทหลักทรัพย์ คิงส์ฟอร์ด จำกัด (มหาชน) ไม่ควรเฝ้า



Most Active Grainer (%chg)

Rank	STOCK	OI	Price Chg (20 Working Days)
1	JAS	13,577	29.17%
2	ITD	4,899	19.67%
3	STGT	2,157	5.08%
4	M	210	2.07%
5	ERW	402	1.65%
6	TASCO	919	1.24%
7	CENDEL	916	1.15%
8	TIPL	1,145	0.74%
9	BA	453	0.61%
10	KTB	1,928	0.60%
11	TTW	841	0.56%
12	AOT	1,589	0.38%
13	IRPC	9,230	0.00%
14	TTA	3,580	0.00%
15	MINT	1,204	0.00%
16	PTG	1,975	0.00%
17	CPN	111	-0.40%
18	EASTW	197	-0.57%
19	MBK	705	-0.57%
20	BBL	1,005	-0.72%
21	EPG	181	-0.72%
22	PTT	4,951	-0.74%
23	BJC	238	-0.81%
24	BANPU	23,252	-0.89%
25	AP	704	-0.93%
26	KKP	393	-0.96%
27	PTTEP	1,601	-1.29%
28	ORI	985	-1.40%
29	PSH	283	-1.72%
30	SIRI	3,335	-1.75%

Top Gainers OI (%chg)

STOCK	OI	%Daily Top OI Change	STOCK	OI	%5 Day Top OI Change
BLA	2,358	167.35%	INTUCH	1,863	25.03%
BCH	1,657	71.53%	TVO	528	0.00%
BAY	345	0.00%	DELTA	2,356	-7.79%
TVO	528	0.00%	RS	57,941	-18.95%
VNG	2,245	-0.22%	CK	1,795	-21.48%
SPRC	370	-0.80%	BAY	345	-24.34%
DELTA	2,356	-4.27%	GLOBAL	2,497	-36.07%
TTB	19,430	-5.71%	OSP	2,465	-38.36%
CK	1,795	-6.85%	TTA	3,580	-41.92%
BEAUTY	7,801	-7.18%	HANA	1,849	-43.39%
INTUCH	1,863	-8.81%	TASCO	919	-48.43%
RS	57,941	-10.09%	TTW	841	-52.75%
TKN	14,356	-12.93%	MEGA	444	-53.70%
THG	122	-14.69%	THG	122	-56.74%
MEGA	444	-17.01%	AP	704	-58.95%

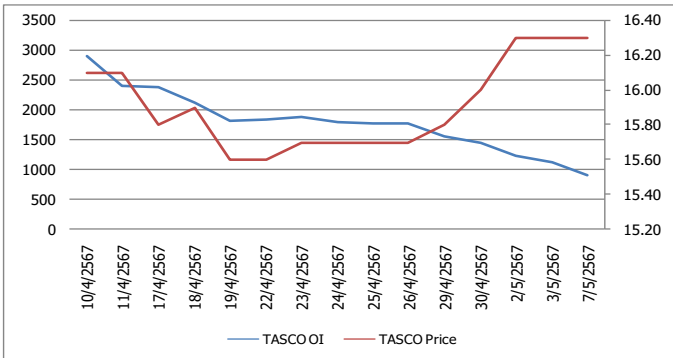
Source: TQ Pro

Top Loser OI (%chg)

STOCK	OI	%Daily Top OI Change	STOCK	OI	%5 Day Top OI Change
SPCG	31	-93.13%	KTC	390	-99.74%
STPI	1,239	-92.63%	STPI	1,239	-97.91%
KTB	1,928	-91.07%	BEC	496	-97.72%
MAJOR	436	-89.86%	EPG	181	-96.55%
BLAND	13,660	-89.54%	TQM	160	-96.54%
PLANB	1,363	-89.48%	SAWAD	949	-96.03%
TQM	160	-88.81%	S	1,197	-95.90%
LH	1,583	-88.46%	BDMS	469	-95.25%
BDMS	469	-86.99%	GULF	1,518	-95.23%
EPG	181	-84.67%	AAV	3,194	-94.85%
BEM	2,022	-84.52%	MAJOR	436	-94.82%
ERW	402	-83.29%	GUNKUL	17,381	-94.35%
CHG	645	-82.32%	CPN	111	-94.16%
IVL	1,653	-81.10%	KTB	1,928	-94.07%
UNIQ	484	-80.52%	UNIQ	484	-93.98%

หุ้นที่มีทิศทาง ราคาและ OI ที่น่าจับตามอง

OI Trend TASCO



OI Trend M



Recommend : Short
Support : 16.00

Resistance : 16.50
Stop-Loss : 16.70

Recommend : Long
Support : 36.75

Resistance : 38.00
Stop-Loss : 36.50

Source: KINGSFORD

APICHAJ RAOMANACHAI No. 002939
NUT KAEWBORISUTSAKUL Asst. Derivatives Analyst

ข้อมูลในเอกสารฉบับนี้ รวมรวมมาจากแหล่งข้อมูลที่น่าเชื่อถือ อย่างไรก็ตาม บริษัทหลักทรัพย์ คิงส์ฟอร์ด จำกัด (มหาชน) ไม่สามารถที่จะยืนยันหรือรับรองความถูกต้องของข้อมูลเหล่านี้ได้ ไม่ว่าประการใด ๆ บทวิเคราะห์ในเอกสารนี้ จัดทำขึ้นโดยอ้างอิงหลักการทางวิชาการเกี่ยวกับหลักการวิเคราะห์ และมีได้เป็นการชี้แนะ หรือเสนอแนะให้ซื้อหรือขายหลักทรัพย์ใด ๆ การตัดสินใจซื้อหรือขายหลักทรัพย์ใด ๆ ของผู้อ่าน ไม่ว่าจะเกิดจากการอ่านบทความในเอกสารนี้หรือไม่ก็ตาม ล้วนเป็นผลจากการใช้วิจารณญาณของผู้อ่าน โดยไม่มีส่วนเกี่ยวข้องกับหรือหนี้ของคิงส์ฟอร์ด จำกัด บริษัทหลักทรัพย์ คิงส์ฟอร์ด จำกัด (มหาชน) ไม่พวกรวมใด

ข้อมูลสถิติ Program Trading รายวัน

ประเภท	ซื้อ	ขาย	สุทธิ
Program Trading	19,048.39	16,334.38	2,714.00
Non Program Trading	24,452.96	27,166.96	-2,714.00
Total	43,501.34	43,501.34	

ข้อมูลรายหลักทรัพย์ *

หลักทรัพย์	ตลาด	มูลค่า Program Trading (บาท)	% มูลค่า Program Trading เทียบกับมูลค่าการซื้อขายแบบ Auto Matching
SAV	SET	105,277,650	29.28
THANI	SET	14,326,944	26.51
NUSA	SET	9,606,024	18.57
TPS	mai	7,114,464	12.23
BLC	SET	12,577,880	11.69

หมายเหตุ "Program Trading" หมายถึง การซื้อขายหลักทรัพย์ด้วยชุดคำสั่งคอมพิวเตอร์

* แสดงข้อมูลของหลักทรัพย์ที่มีราคาปิด และมูลค่าการซื้อขายเปลี่ยนแปลงไปมากจากวันทำการซื้อขายก่อนหน้า

* กรณีไม่แสดงข้อมูล หมายถึง ไม่มีหลักทรัพย์เข้าเกณฑ์ที่กำหนด

ข้อมูลการขายชอร์ต

หลักทรัพย์	ปริมาณการขายชอร์ตที่ยังไม่ได้ซื้อคืน (พันหุ้น)	จำนวนหุ้นชำระแล้ว (พันหุ้น)	ปริมาณการขายชอร์ตที่ยังไม่ได้ซื้อคืน / จำนวนหุ้นชำระแล้ว (%)	ปริมาณการขายชอร์ตที่ยังไม่ได้ซื้อคืน ของหลักทรัพย์ Local + NVDR / จำนวนหุ้นชำระแล้ว (%)
HANA	11,973.60	885,366.66	1.35%	2.95
HANA-R	14,134.00	885,366.66	1.60%	2.95
BTS	41,146.80	13,167,638.46	0.31%	2.83
BTS-R	331,095.29	13,167,638.46	2.51%	2.83
LH	13,207.40	11,949,713.18	0.11%	2.27
LH-R	257,890.17	11,949,713.18	2.16%	2.27

หมายเหตุ : เรียงตามปริมาณการขายชอร์ตที่ยังไม่ได้ซื้อคืน ของหลักทรัพย์ Local + NVDR / จำนวนหุ้นชำระแล้ว (%)

ข้อมูลในเอกสารฉบับนี้ รวบรวมมาจากแหล่งข้อมูลที่น่าเชื่อถือ อย่างไรก็ดี บริษัทหลักทรัพย์ คิงส์ฟอร์ด จำกัด (มหาชน) ไม่สามารถที่จะยืนยันหรือรับรองความถูกต้องของข้อมูลเหล่านี้ได้ ไม่ว่าประการใด ๆ บทวิเคราะห์ในเอกสารนี้ จัดทำขึ้นโดยอ้างอิงหลักเกณฑ์ทางวิชาการเกี่ยวกับหลักการวิเคราะห์ และไม่ได้เป็นการชี้นำ หรือเสนอแนะให้ซื้อหรือขายหลักทรัพย์ใด ๆ การตัดสินใจซื้อหรือขายหลักทรัพย์ใด ๆ ของผู้อ่าน ไม่ว่าจะเกิดจากการอ่านบทความในเอกสารนี้หรือไม่ก็ตาม ล้วนเป็นผลจากการใช้วิจารณญาณของผู้อ่าน โดยไม่มีส่วนเกี่ยวข้องกับหรือหนี้ผูกพันใด ๆ กับ บริษัทหลักทรัพย์ คิงส์ฟอร์ด จำกัด (มหาชน) ไม่ว่ากรณีใด