



### Set Index Data

Open	1,374.10
High	1,384.74
Low	1,373.98
Closed	1,376.37
Chg.	6.45
%Chg.	0.47
Value (mn)	41,743.62
P/E(x)	17.97
P/BV(x)	1.32
Yield (%)	3.37
Market Cap (mn)	17,011.53

### SET 50 -100 - MAI - Futures Index

	Closed	chg.	(%)
SET 50	845.72	5.33	0.63
SET 100	1,869.90	11.59	0.62
S50_CON	847.00	9.30	1.11
MAI Index	391.99	2.53	0.65

### Trading Breakdown : Daily

(Bt,m)	Buy	Sell	Net
Institution	3,515.86	2,977.79	538.07
Broker Port	3,078.01	2,481.80	596.21
Foreign	24,287.53	22,491.01	1,796.52
Customer	10,826.09	13,756.90	-2,930.81

### Trading Breakdown : Month to Date

(Bt,m)	Buy	Sell	Net
Institution	12,876.40	9,811.04	3,065.36
Broker Port	9,075.97	8,679.37	396.60
Foreign	67,282.64	69,188.78	-1,906.14
Customer	38,867.57	40,423.40	-1,555.83

### World Markets Index

	Closed	Chg.	(%)
Dow Jones	38,884.26	31.99	0.08
NASDAQ	16,332.56	-16.69	-0.10
FTSE100	8,313.67	100.18	1.22
Nikkei	38,835.10	599.03	1.57
Hang Seng	18,479.37	-98.93	-0.53

### Commodities

	Closed	Chg.	(%)
Oil: Brent	82.93	0.04	0.05
Oil: Dubai	78.20	0.05	0.06
Oil: Nymex	2,313.46	-0.44	-0.02
Gold	2,916.00	40.00	1.39
ZINC	2,083.00	207.00	11.03
BDIY Index	82.93	0.04	0.05

### Analysts

**Apichai Raomanachai**  
Fundamental and Technical Investment Analysis ID No. 002939  
Tel 02-829-6999 Ext 2200  
Email : apichai.ra@kfsec.co.th

**Nopporn Chaykaew**  
Fundamental Analysis ID No. 043964  
Tel 02-829-6999 Ext 2203  
Email : noppoan.ch@kfsec.co.th

**Nattawat Poothornsri**  
Fundamental Analysis ID No. 087077  
Tel 02-829-6999 Ext 2204  
Email : nattawat.po@kfsec.co.th

## Market Wrap-Up

- SET วันที่ 7 พ.ค.67 ปิด +6.45 จุด อยู่ที่ 1,376.37 จุด มูลค่าการซื้อขาย 41,707 ลบ. ต่างชาติซื้อ 1,796 ลบ.สถาบันซื้อ 538 ลบ.พอร์ตโบรกซื้อ 596 ลบ. NVDR มียอดซื้อสุทธิอยู่ที่ 569 ลบ. มียอดซื้อสุทธิในหุ้น DELTA,BDMS,TRUE,BBL,PTT และ มียอดขายสุทธิ CPALL,LH,AP,TTB,BEM มูลค่า Short Sales อยู่ที่ระดับ 3,950 ลบ. หุ้นที่มีปริมาณ Short สูงคือ ASW,RS,EKH โดยนักลงทุนต่างประเทศมีสถานะ Long ใน Index Futures จำนวน 35,033 สัญญา ยอดสะสมตั้งแต่ต้นปีต่างชาติ Long สุทธิรวม 67,887 สัญญา นักลงทุนต่างชาติซื้อพันธบัตรจำนวน 1,000 ลบ.
- ตลาดหุ้นสหรัฐ DJIA +0.08%, S&P500 +0.13%, Nasdaq -0.10% ได้แรงหนุนจากกลุ่มวัสดุ +1.17%, สาธารณูปโภค +1.12% ขณะที่กลุ่มสินค้าฟุ่มเฟือย -0.56%, เทคโนโลยี -0.53% หลัง Nvidia -1.7% จากข่าว Apple จะพัฒนาชิปเองใช้ในระบบ AI ส่วน Tesla -3.8% จากยอดขาย EV ในจีน เม.ย. -18% YoY ตลาดหุ้นยุโรป Stoxx600 +1.14% ได้แรงหนุนจากการเงิน +2.5% หลัง UBS +7.6% ตอบรับกำไร Q1/67 หลังเทคโนโลยีครีดิติ สวิตสูงกว่าคาด 3 เท่า ส่วนกลุ่มธนาคาร +2.3% หลังยูนิครีดิติ +3.6% รับกำไรดีกว่าคาด

## Market View

- ตลาดหุ้นสหรัฐวานนี้ได้แรงหนุนจากตัวเลขจ้างงานนอกภาคเกษตรสหรัฐ เม.ย. ลดลงอยู่ที่ 175,000 & คาด 238,000 ราย, บังชี้ตลาดแรงงานสหรัฐเริ่มชะลอตัว ส่งผลให้เฟดมีโอกาสจะลดดอกเบี้ยนี้ 2 ครั้ง ใน ก.ย., ธ.ค. นี้ แม้ว่าความเห็นของนายนิล แคชแคร์ ประธานเฟดสาขาเมินนีแอโพลิส (Non-Vote Member) หนุนให้เฟดตรึงดอกเบี้ยตลอดปีนี้ เนื่องจากเงินเฟ้ออยู่ระดับสูง และตลาดที่อาศัยยังแข็งแกร่ง โดยวันที่ 14 พ.ค. ติดตาม US PPI เม.ย. และวันที่ 15 พ.ค. US CPI เม.ย. เพื่อประเมินแนวโน้มเงินเฟ้อสหรัฐ
- ตลาดหุ้นยุโรปวานนี้ได้แรงหนุนจากกลุ่มการเงิน & ธนาคารที่รายงานกำไรดีกว่าคาด โดยตลาดคาดหวังเงินงวดต่อโอกาสที่ ECB จะเริ่มลดดอกเบี้ยใน มิ.ย. ขณะที่การประชุม BOE อังกฤษวันพรุ่งนี้คาดว่าจะคงดอกเบี้ยที่ 5.25% และตลาดคาดมีโอกาสจะลดดอกเบี้ยใน ส.ค.
- ตลาดหุ้นเอเชียวานนี้ได้แรงหนุนจากกลุ่มเทคโนโลยี หลัง US Bond Yield 10 ปี ลดลงอยู่ที่ 4.465% ขณะที่ PMI ภาคบริการจีน เม.ย. ชะลอตัวอยู่ที่ 52.5 & มี.ค. 52.7 จากภาวะต้นทุนสูงขึ้น แต่ได้แรงหนุนจากยอดคำสั่งซื้อใหม่และความเชื่อมั่นทางธุรกิจปรับตัวขึ้น
- ดัชนี SET วานนี้ +0.47% ปริมาณการซื้อขาย 4.1 หมื่น ลบ. ต่างชาติซื้อ 1.79 พัน ลบ. สถาบันซื้อ 538 ลบ. พอร์ตโบรกซื้อ 596 ลบ. ได้แรงหนุนจากกลุ่มอิเล็กทรอนิกส์ +3.9% พันตัวตามกลุ่มเทคโนโลยีในตลาดเอเชียเหนือ, ไอซีที 1.6% หลัง TRUE มีผลขาดทุนใน Q1/67 ที่ -769 ลบ. แต่หากรายการด้อยสินทรัพย์จะพลิกกลับมากำไร 767 ลบ. ส่งผลให้ผลประกอบการ TRUE มีโอกาสกลับมากำไรราว 922 ลบ. ส่วนกลุ่ม รพ., ปีโตรเคมี & โรงกลั่นก็มีแรงซื้อกำไรจากคาดการณ์กำไร Q1/67 จะขยายตัวดี โดยภาพรวม บจ.จำนวน 53 แห่งที่ส่งงบแล้ว มีกำไร Q1/67 ดีกว่าคาด 3.4% จากกำไรของกลุ่มพลังงาน, ปีโตรเคมี, ไอซีที, รพ. ดีกว่าคาด

## Daily Strategy

- ประเมินดัชนี SET มีโอกาสทรงตัวในกรอบแนวรับ 1,370 - 1,375 แนวต้าน 1,380 - 1,385 ระหว่างรอรายงานกำไร บจ. Q1/67 คาดเติบโตได้ดี QoQ และน่าซื้อเชิงกำไร TIDLOR, MTC, AAI, BBDG ที่รายงานกำไร Q1/67 ดีกว่าคาด
- AOT (ซื้อ / ราคาเป้าหมาย 76.00 บาท) แนวโน้ม 2Q66/67 (ม.ค.-มี.ค.67) คาดเห็นกำไรดีขึ้นต่อทั้ง QoQ, YoY ในระดับ 6 พันล้านบาท หนุนจากจำนวนผู้โดยสารระหว่างประเทศที่เพิ่มขึ้นสอดคล้องกับตัวเลขนักท่องเที่ยวต่างชาติที่ฟื้นตัวอย่างแข็งแกร่ง รับผลบวกจากมาตรการฟรีวีซ่าทั้งนี้จากสถิติการบินทั้ง 6 ท่าอากาศยานของ AOT ในช่วงเดือน ม.ค.-มี.ค.67 มีจำนวนเที่ยวบินรวมอยู่ที่ 1.89 แสนเที่ยวบิน เพิ่มขึ้น +6%QoQ, +15%YoY จำนวนผู้โดยสารรวมอยู่ที่ 32.3 ล้านคน เด็บโต +13%QoQ, +22%YoY ส่วนแนวโน้ม 3Q66/67 (เม.ย.-มิ.ย.67) คาดยังเห็นการเติบโต YoY ได้อยู่ แต่อาจจะลดลง QoQ เนื่องจากผ่านช่วง high season ท่องเที่ยวไปแล้ว
- ADVANC (ซื้อสะสม / ราคาเป้าหมายปี67 257.00 บาท) กำไรสุทธิงวด 1Q67 อยู่ที่ 8,451 ลบ., +21%QoQ, +25%YoY นอกจากนี้จะได้ปัจจัยหนุนทางรายได้ตามฤดูกาลและการฟื้นตัวของนักท่องเที่ยวแล้ว ยังมีรายได้ของTTTBB เข้ามาเสริม ขณะที่ฝั่งค่าใช้จ่ายสามารถควบคุมได้ดี โดยเฉพาะค่าใช้จ่ายการตลาดที่ลดลงอย่างมีนัยยะ ทั้งนี้ สำหรับแนวโน้มที่เหลือของปี เรายังประเมินการดำเนินงาน +YoY จาก 1.รายได้ฝั่งธุรกิจ Fixed Broadband ที่ยังมีโมเมนตัมที่ดี 2.Blended ARPU ที่สูงขึ้นจาก User ที่ migrate package มาเป็น 5G 3.การแข่งขันที่ลดลงปัจจุบัน ทางฝ่ายวิเคราะห์คาดว่ากำไรสุทธิปี67 ของ ADVANC ที่ 31,463 ลบ. +14%YoY



## Daily Key Factors

**Oil Update(-)** WTI มิ.ย. -\$0.10 อยู่ที่ \$78.38/บาร์เรล Brent n.c. -\$0.17 อยู่ที่ \$83.16/บาร์เรล หลัง API รายงานสต็อกน้ำมันดิบสหรัฐสัปดาห์ที่ผ่านมาเพิ่มขึ้น 5.09 แสน บาร์เรล ส่วนทางคาดจะลดลง 1.43 ล.บาร์เรล ขณะที่อิสราเอลส่งรaketเข้าเมืองราฟาร์ ส่งผลให้การเจรจาหยุดยิงมีโอกาสเกิดขึ้นยาก

**Gold Update(-)** Comex Gold มิ.ย. -\$7.0 อยู่ที่ \$2,324.20 /ออนซ์ ถูกกดดันจาก Dollar Index แข็งค่า +0.35% อยู่ที่ 105.412

**Fund Flow(-)** Fund Flow ต่างชาติในตลาด TIP วานนี้ ขายสุทธิ -11.37 ล้านดอลลาร์สหรัฐ ซื้อหุ้นไทย +48.73 ล.ดอลลาร์ ขายหุ้นอินโดฯ -44.56 ล.ดอลลาร์สหรัฐ และขายหุ้นฟิลิปปินส์ -15.54 ล.ดอลลาร์สหรัฐ

- (0) ค่าเงินบาทเข้านี้อ่อนค่าอยู่ที่ 36.98 บาท/ดอลลาร์สหรัฐ
- (0) ผลตอบแทนพันธบัตรสหรัฐ 10 ปี ลดลงอยู่ที่ 4.461 %
- (+) ดัชนี BDI วานนี้ +207 จุด อยู่ที่ 2,083
- (-) BitCoin เข้านี้ -2.06% อยู่ที่ 62,573 ดอลลาร์สหรัฐ

## Economic Calendar

### ในประเทศ

- 07 พ.ค. สภาผู้ส่งออก แถลงสถานการณ์การส่งออก
- 08 พ.ค. ประชุมคณะกรรมการร่วม 3 สถาบันภาคเอกชน (กกว.) สัปดาห์ที่ 2 สภาธุรกิจตลาดทุนไทย แถลงผลสำรวจดัชนีความเชื่อมั่นนักลงทุนและอสังหาริมทรัพย์
- หอการค้าไทย ร่วมกับมหาวิทยาลัยหอการค้าไทย แถลงดัชนีความเชื่อมั่นผู้บริโภค
- ตลท. แถลงข้อมูลสรุปภาวะการซื้อขายหลักทรัพย์

### ต่างประเทศ

- 06 พ.ค. CN ดัชนี PMI ภาคการบริการของจีนจากสถาบัน Caixin (เม.ย.)  
EU ดัชนี PMI รวมจาก S&P Global (เม.ย.)
- 07 พ.ค. US แนวโน้มพลังงานระยะสั้นจากมุมมองของ EIA
- 08 พ.ค. US สินค้าคงคลังน้ำมันดิบ
- 09 พ.ค. CN ตัวเลขนำเข้า-ส่งออก  
US จำนวนคนที่ยื่นขอรับสวัสดิการว่างงานครั้งแรก
- 10 พ.ค. EU ธนาคารกลางยุโรปจะตีพิมพ์รายงานการประชุมนโยบายการเงิน

## Theme Strategy

Theme หุ้นเด่นปี 2567 รัฐบาลออกมาตรการกระตุ้นกำลังซื้อ ด้านส่งออกมีโอกาสกลับมาขยายตัว ท่องเที่ยวฟื้นตามจำนวนนักท่องเที่ยว คาดหวัง Flow ไหลกลับหลังธนาคารกลางหลักมีโอกาสเริ่มปรับลดดอกเบี้ย

- (1) กลุ่มการอุปโภคบริโภค ได้ประโยชน์จากมาตรการกระตุ้นเศรษฐกิจในประเทศ CPALL, CPAXT\*, CPN\*, CRC, ICHI\*, NSL\*
- (2) กลุ่มส่งออก ได้ประโยชน์จากตัวเลขส่งออกที่คาดฟื้นตัว AAI\*, ITC\*, TU, COCOCO\*, PLUS\*, OSP\*, SAPPE\*, KCE\*, SJWD\*
- (3) กลุ่มท่องเที่ยว ได้ประโยชน์จากมาตรการ Free Visa AOT\*, CENTEL\*, ERW\*, SPA\*, SISB\*, WPH\*
- (4) กลุ่ม Leasing ได้ประโยชน์จากการยุติวงจรถดดอกเบี้ยขาขึ้น MTC\*, TIDLOR\*
- (5) กลุ่มโรงไฟฟ้า ได้ประโยชน์จากต้นทุนก๊าซฯ ลดลง BGRIM\*, GPSC\*
- (6) กลุ่มนิคมอุตสาหกรรม/ EV ได้ประโยชน์จากการย้ายฐานการผลิตสงครามการค้า AMATA, WHA

\*\*หุ้นแนะนำเชิงกลยุทธ์ที่ยังไม่อยู่ใน Coverage ของฝ่ายวิจัย

Asset Allocation: Equity 50% Fixed Income 30% Alternative Investment etc. Gold 10% Cash 10%

Today Fundamental Research: -

Monthly Portfolio May 2024: GFPT\*, SAPPE\*, OSP\*, ITC\*, ICHI\*



**'พิชัย' เตรียมฟื้นกอง LTF บลจ.ลัน! พร้อมขงทันที ชูอัตราแรงเพิ่ม หากคุมชอร์ตเชล ไรบอทเทรต ไม่ได้ผล** “พิชัย ชุมหวชิร” รองนายกฯ และรอมว.คลัง เตรียมฟื้นกอง LTF หวังช่วยยกระดับตลาดหุ้นกลับมา คึกคัก ส่วนมาตรการใหม่ขงตลาดหลักทรัพย์ (ตลท.) ทั้งคุมชอร์ตเชล และโปรแกรมเทรต หากยังไม่ดีขึ้นจ้ออัตราแรงเพิ่ม พร้อมบดให้ความเห็น กรณีรับสมัครผู้จัดการตลท.คนใหม่ เล็งพบกับผู้ว่าฯ ธปท.จับเข้าคุยสร้างความเข้าใจ ด้านสมัคมบลจ. เล็งหารือ FETCO เสนอกองทุนภาษีให้กับคลังทันที ส่วน “ลวรณ” ปลัดคลัง อ้าแขนเปิดทางให้ LTF กลับมาพิจารณาใหม่ได้(ข่าวหุ้น)

**SNNP แจงงบ Q1 วันนี้ ลุ้นกำไร 163 ล้าน โต 6%** SNNP ประกาศงบไตรมาส 1/67 วันนี้ (8 พ.ค.) โบรกฯ คาดกำไร 163 ล้านบาท เพิ่มขึ้น 6% รับแรงหนุนยอดขายต่างประเทศโต 12% พร้อมชี้กำไรเร่งตัวขึ้นตั้งแต่ไตรมาส 2/67 อานิสงส์ยอดขายในประเทศ-เวียดนามพุ่ง หลังโรงงานในเวียดนามผลิตเต็มรูปแบบ และการออกผลิตภัณฑ์ใหม่ๆ เชียร์ “ซื้อ” เป้าราคาสูง 24 บาท(ข่าวหุ้น)

**ตลท. ชูเกณฑ์ใหม่ SET50 GULF-INTUCH-BJC ตีปีก** ตลาดหลักทรัพย์ (ตลท.) สรุปรเกณฑ์ใหม่คัดเลือกหุ้นเข้าออก SET50/100 แล้วเสร็จ เผย Trading Value ไม่น้อยกว่า 25% และ Turnover ratio เป็นไม่ต่ำกว่า 1% จากเดิม 2% พร้อมนำมาใช้ในรอบครึ่งหลังปี 67 ส่งผลหุ้น GULF กับ INTUCH อยู่ค่านวนดัชนีฯ ต่อ ส่วน BJC BCP TIDLOR โอกาสเข้า SET50 เกือบ 100% ด้านกลุ่ม SET100 ตัวเต็ง BA MBK CKP QH SKY และ JAS(ข่าวหุ้น)

**อินทูลุ้นกำไร 3 พันล้าน บุกส่วนแบ่ง AIS โต 11%** INTUCH แจงงบวันนี้ ลุ้นไตรมาส 1/67 โยกกำไร 3,000 ล้านบาท เพิ่มขึ้น 12% ตามส่วนแบ่งกำไรจาก ADVANC ปรับขึ้น 11% โบรกฯ เชียร์ “ซื้อ” ราคาเป้าหมาย 85 บาท พร้อมเก็งครึ่งปีแรกบ้นผล 1.77 บาท(ข่าวหุ้น)

**TU ซื้อเป้า 19.30 บาท คาดกำไร Q1 พุ่งพ้นล.** จับตา TU แจงงบไตรมาส 1/67 วันนี้ (8 พ.ค.) โบรกฯ คาดพ้น! ไม่มีบักขาดทุนเรด ลีบบสเตอร์ และรับแรงหนุนธุรกิจอาหารสัตว์เลี้ยงโต คาดไตรมาส 1/67 กำไร 1,070 ล้านบาท เพิ่มขึ้น 5% เชียร์ “ซื้อ” เป้าราคา 19.30 บาท(ข่าวหุ้น)

**SC ย้ำรายได้ปีนี้ 2.65 หมื่นล้าน เปิดตัวยูทิลิตี้โทเคน 'Morning Coin' เอาจริงบ้าน** SC คงเป้าปีนี้มีรายได้รวม 26,500 ล้านบาท และมียอดขาย 28,000 ล้านบาท คาดหวังมาตรการกระตุ้นอสังหาฯ ของรัฐบาล จะส่งผลบวกกระตุ้นยอดขายอสังหาฯ ในช่วงครึ่งปีหลัง พร้อมเดินหน้าลงทุนคลังสินค้าให้เข้า 4 โครงการ พื้นที่รวม 160,000 ตารางเมตร ล่าสุดวานนี้ (7 พ.ค.) เปิดตัวยูทิลิตี้โทเคน “Morning Coin” หรือ MNC สำหรับลูกค้าบ้าน-คอนโด SC ทุกคน โดยนำเทคโนโลยีบล็อกเชนเชื่อมโยงบ้าน แลกสิทธิพิเศษผ่าน RueJai App(ข่าวหุ้น)

**GFC ดีเด่นเปิด 2 สาขาใหม่ Q3 นี้ พระราม 9-อุบลฯ บุกรายได้ทันที** GFC เตรียมเปิดให้บริการ 2 สาขาใหม่ “พระราม 9 อินเทอร์เน็ต ชั้นแนล และ อุบลราชธานี” ในไตรมาส 3/67 พร้อมรับรายได้เข้ามาทันที ย้ำเป้าหมายได้ปีนี้โต 20-30% (ข่าวหุ้น)

**DELTA เร่งครึ่งหลังชูด้าเซ็นเตอร์-อีวี** DELTA คาดรายได้ครึ่งปีหลังจะเร่งตัวดีกว่าครึ่งปีแรก ย้ำเป้าหมายรายได้ทั้งปี 2567 มีการเติบโตในระดับตัวเลขสองหลัก มองธุรกิจที่เกี่ยวกับ EV Car และธุรกิจ Data Center ยังมีการเติบโต ปีนี้ไร้ปัญหา(หุ้นหุ้น)

**สื่อสาร ARPU สูงได้อีก ปรับเป้าทั้งกำไร TRUE** หนุนสื่อสารภาพชัดขาขึ้น หลัง ADVANC ผลประกอบการ Q1 โดดเด่น TRUE กำไรปกติพลิกบวก โบรกฯชี้แนวโน้มกำไรไตรมาส 2-4 ปีนี้ เติบโตต่อเนื่อง เหตุแข่งขันลดปรับค่าบริการเพิ่มเติม ARPU ต่อ - รับอานิสงส์ท่องเที่ยว แห้วปรับเป้ากำไรปกติ TRUE 2.6-3.6 พันล้านบาท จากเดิมคาดขาดทุน 1.3-4.6 พันล้านบาท(หุ้นหุ้น)

**SEAFCO งานไหลเข้า ลุยประมูล 9 พันล้าน** SEAFCO ตั้งเป้ารับงานรัฐมากขึ้นหลังงบประมาณปี 2567 ผ่านฉลุย หวังคว้งงานประมูลค้างท่อ 30% จากมูลค่างาน 9 พันล้านบาท เผย 5 เดือนแรก คว้งงานใหม่ 32 โครงการ รวมมูลค่า 875 ล้านบาท ดันแบ็กล็อกทะเล 1.6 พันล้านบาท มั่นใจปีนี้รายได้ตามเป้า 1,800 ล้านบาท ย้ำมอยู่ระหว่างเจรจารับงานรถไฟฟ้าใต้ดินบังกลาเทศ(หุ้นหุ้น)

**TTB มุ่งสินเชื่อไฮยิลด์ เน้นคุม NPL ไม่เกิน 2.9%** TTB ปรับพอร์ตโฟกัสสินเชื่อไฮยิลด์-คุมเข้มหนี้เสีย หวังคุม NPL ปีนี้ไม่เกิน 2.9% ส่วนปี 2567 คาดสินเชื่อใหม่ทรงตัวจากปีก่อน แจงกรณีลดดอกเบี้ย ช่วยกลุ่มเปราะบางกระทบน้อย ระบุคิดเป็นเพียง 3% ของพอร์ตรวมทั้งหมด(หุ้นหุ้น)

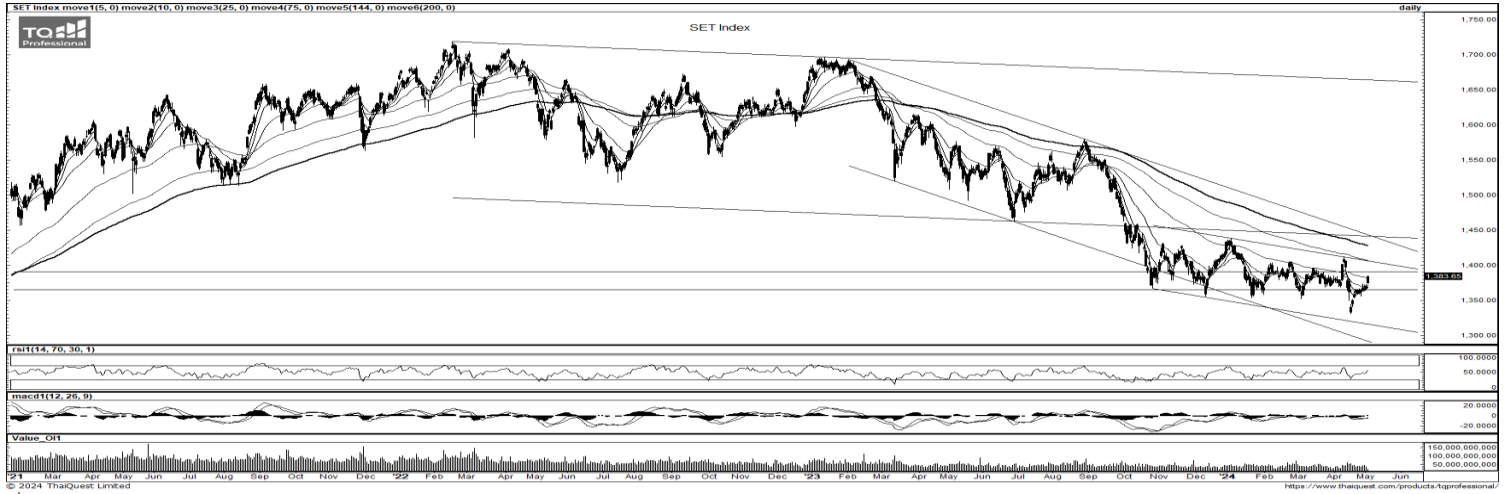
**GFPT ราคาไถย 45 บาท ส่งออกแตะ 3.2 หมื่นตัน** GFPT ส่งออกไก่เติบโต ตลาดยุโรปบูม ปีนี้คาดแตะ 3.2 หมื่นตัน ชี้ราคาไก่ทรงตัวระดับสูง 44-45 บาทต่อกิโลกรัม ดีกว่าช่วงปีที่ผ่านมา ขณะที่ต้นทุนอาหารสัตว์ลดลง ระบุโรงเชือดไก่แล้วเสร็จปลายปีนี้ ต้นกำลังการผลิตเพิ่มเท่าตัว พากโบรกมองไตรมาส 2/2567 ผลงานเด่นต่อ ทำจุดสูงสุดไตรมาส 3/2567 รับไฮซีซั่นของการส่งออก ผลงานกลับสู่โหมดทำกำไร เน้นซื้อ ราคาเป้าหมาย 15.40 บาท(หุ้นหุ้น)

**HARN งานรีโนเวตพรีบ อุปกรณ์ดับเพลิงขายดิบขลุใหญ่** HARN ชี้ฤดูร้อนมีเหตุไฟไหม้ชุก หนุนงานรีโนเวตคึกคัก พร้อมติดตั้งอุปกรณ์ดับเพลิงเพียบ ชี้สัดส่วน 15% แกมโครงการใหม่ล้นลุยขายสินค้าเต็มสูบ ส่งชึกมีล้นคว้งงานใหม่มูลค่า 100 ล้านบาท คาดเซ็นสัญญาเร็วๆ นี้ พร้อมใส่เกียร์ธุรกิจประหยัดพลังงาน(หุ้นหุ้น)

**HPT เดินเครื่องเตาเผาใหม่ หนุนยอดผลิตทะยาน 15%** HPT ขายเตาเผาใหม่สำเร็จ หนุนยอดผลิตเพิ่มขึ้น 10-15% รองรับขอเดอร้ไหลเข้าช่วงครึ่งปีหลัง โชว์แบ็กล็อกแน่น 111 ล้านบาท ลุยส่งมอบต่อเนื่อง พากผู้บริหารสั่งเร่งเครื่องมาร์จิ้นกลับมาขึ้น 25% หลังกดดันทุนลด พร้อมส่งสินค้าสโตนแวร์ลงตลาดใหม่(หุ้นหุ้น)

**กูร์สองผลงาน MASTER กำไร Q1 ทะลุ 100 ล.** โบรกสองกตั้ง MASTER ตีตุลกคิดค่านวนกำไรไตรมาส 1/2567 พุ่งขึ้น 72% เมื่อเทียบกับช่วงเดียวกันของปีก่อน แต่ 102 ล้านบาท เน้น “ซื้อเมื่ออ่อนตัว” ให้ราคาเหมาะสม 73.00 บาท(หุ้นหุ้น)

ข้อมูลในเอกสารฉบับนี้ รวบรวมมาจากแหล่งข้อมูลที่น่าเชื่อถือ อย่างไรก็ดี บริษัทหลักทรัพย์ คิงส์ฟอร์ด จำกัด (มหาชน) ไม่สามารถที่จะยืนยันหรือรับรองความถูกต้องของข้อมูลเหล่านี้ได้ ไม่ว่าประการใด ๆ บทวิเคราะห์ในเอกสารนี้ จัดทำขึ้นโดยอ้างอิงหลักเกณฑ์ทางวิชาการเกี่ยวกับหลักการวิเคราะห์ และมีได้เป็นการชี้แนะ หรือเสนอแนะให้ซื้อหรือขายหลักทรัพย์ใด ๆ การตัดสินใจซื้อหรือขายหลักทรัพย์ใด ๆ ของผู้อ่าน ไม่ว่าจะเกิดจากการอ่านบทความในเอกสารนี้หรือไม่ก็ตาม ล้วนเป็นผลจากการใช้วิจารณญาณของผู้อ่าน โดยไม่มีส่วนเกี่ยวข้องกับคิงส์ฟอร์ดในทางใด ๆ กับ บริษัทหลักทรัพย์ คิงส์ฟอร์ด จำกัด (มหาชน) ไม่มีการเิด



ที่มา: TQ Professional, Day

Resistance 1,380 - 1,385

Support 1,370 - 1,365

### SET Daily: ทอยยฟื้นตัว

กลยุทธ์การลงทุน SET Index ฟื้นตัวขึ้นผ่าน 1,370 ได้พร้อม Indicator เกิดสัญญาณบวกมากขึ้น ระยะสั้นคาดมีโอกาสทอยยฟื้นตัวขึ้นต่อ ประเมินแนวต้านถัดไป 1,380/1,385 แนวรับ 1,370/1,365



ที่มา: TQ Professional, TF weekly

### SET Weekly: Sideways

กลยุทธ์การลงทุน ติดตามข้อมูลเงินเพื่อและการจ้างงานที่จะส่งผลต่อการตัดสินใจเรื่องนโยบายดอกเบี้ยของธนาคารกลางหลัก ด้านทิศทาง fund flow ต่างชาติผันผวน ตลาดรอจับสัญญาณการปรับลดดอกเบี้ยของเฟดในปีนี้ ทางเทคนิค TF weekly แท่งเทียนรายสัปดาห์ฟื้นตัวขึ้นผ่าน EMA10 week ใช้บริเวณเหนือ 1,365 เป็นเกณฑ์ หากยืนประคองได้คาด sideways สร้างฐาน ประเมินแนวรับ 1,350/1,330/1,310 แนวต้าน 1,390/1,410/1,430



ที่มา: TQ Professional, TF daily

### Gold Spot: ขยับสร้างฐาน

กลยุทธ์การลงทุน Gold Spot ช่วงสั้นขยับทรงตัวหลังเงิน Dollar สลับแข็งค่า // แท่งเทียนแกว่งตัวผันผวนในกรอบ ภายได้เส้นค่าเฉลี่ย EMA5-10 วัน ส่วน RSI / MACD ยังไม่เกิดสัญญาณกลับตัวที่ชัดเจน เก็งกำไรสั้นหวังรีบาวด์ มีแนวต้าน US\$2,330-2,350/Oz แนวรับ US\$2,300-2,280/Oz

Resistance 2,330 - 2,350

Support 2,300 - 2,280

### Technical Analyst

Apichai Raomanachai No. 002939

### Asst. Technical Analyst

Noppom Chaykaew No. 043964

ข้อมูลในเอกสารฉบับนี้ รวบรวมมาจากแหล่งข้อมูลที่เชื่อถือได้ อย่างไรก็ดี บริษัทหลักทรัพย์ คิงส์ฟอร์ด จำกัด (มหาชน) ไม่สามารถที่จะยืนยันหรือรับรองความถูกต้องของข้อมูลเหล่านั้นได้ ไม่ว่าประการใด ๆ บทวิเคราะห์ในเอกสารนี้ จัดทำขึ้นโดยอิงหลักเกณฑ์ทางวิชาการเกี่ยวกับหลักการวิเคราะห์ และมีได้เป็นการชี้นำ หรือเสนอแนะให้ซื้อหรือขายหลักทรัพย์ใด ๆ การตัดสินใจซื้อหรือขายหลักทรัพย์ใด ๆ ของผู้อ่าน ไม่ว่าจะเกิดจากการอ่านบทความในเอกสารหรือไม่ก็ตาม ล้วนเป็นผลจากการใช้วิจารณญาณของผู้อ่าน โดยไม่มีส่วนเกี่ยวข้องกับหรือพ้องกันกับ บริษัทหลักทรัพย์ คิงส์ฟอร์ด จำกัด(มหาชน) ไม่ว่ากรณีใด



ที่มา ; TQ Professional

## BDMS

Resistance 30.25-31.00

Support 29.00

แนะนำเก็งกำไร แท่งเทียนทำจิ้งหะฟันตัวขึ้น พร้อมปริมาณการซื้อขายเข้าสะสม ส่วน MACD / RSI ประคองตัวบวก เบื้องต้นคาดหวังเห็นการทยอยปรับตัวขึ้นต่อ โดยมีแนวต้าน 30.25-31.00 บาท แนวรับ 29.00 บาท และ Stop Loss ที่ 28.50 บาท



ที่มา ; TQ Professional

## BBGI

Resistance 6.10

Support 5.40

แนะนำเก็งกำไร แท่งเทียนแก่งขึ้นเหนือเส้น EMA ระยะสั้น พร้อมปริมาณการซื้อขายเข้าสะสม ส่วน RSI / MACD มีสัญญาณพลิกตัวบวก ระยะถัดไปคาดหวังทยอยปรับขึ้นต่อ โดยมีเป้าหมายแนวต้าน 6.10 บาท ส่วนแนวรับ 5.40 บาท โดยมีจุด Stop Loss 5.25 บาท



ที่มา ; TQ Professional

## STGT

Resistance 10.00

Support 8.95

แนะนำเก็งกำไร แท่งเทียนมีแนวโน้มแก่งขึ้น ล่าสุดยืนเหนือ EMA ระยะสั้น ด้านปริมาณการซื้อขายเข้าสะสม ส่วน Indicator MACD / RSI มีแนวโน้มเป็นบวก เบื้องต้นคาดหวังการขยับสู่เป้าหมายแนวต้าน 10.00 บาท ส่วนแนวรับ 8.95 บาท โดยมีจุด Stop Loss 8.65 บาท

### Technical Analyst

Apichai Raomanachai No. 002939

### Asst. Technical Analyst

Nopporn Chaykaew No. 043964

ข้อมูลในเอกสารฉบับนี้ รวบรวมมาจากแหล่งข้อมูลที่เชื่อถือได้ อย่างไรก็ดี บริษัทหลักทรัพย์ คิงส์ฟอร์ด จำกัด (มหาชน) ไม่สามารถที่จะยืนยันหรือรับรองความถูกต้องของข้อมูลเหล่านั้นได้ ไม่ว่าประการใด ๆ บทวิเคราะห์ในเอกสารนี้ จัดทำขึ้นโดยอ้างอิงหลักเกณฑ์ทางวิชาการเกี่ยวกับหลักการวิเคราะห์ และมีได้เป็นการชี้นำ หรือเสนอแนะให้ซื้อหรือขายหลักทรัพย์ใด ๆ การตัดสินใจซื้อหรือขายหลักทรัพย์ใด ๆ ของผู้อ่าน ไม่ว่าจะเกิดจากการอ่านบทความในเอกสารนี้หรือไม่ก็ตาม ล้วนเป็นผลจากการใช้วิจารณญาณของผู้อ่าน โดยไม่มีส่วนเกี่ยวข้องกับหรือพัวพันผูกพันใด ๆ กับ บริษัทหลักทรัพย์ คิงส์ฟอร์ด จำกัด(มหาชน) ไม่ว่ากรณีใด

# SET50 Index Futures



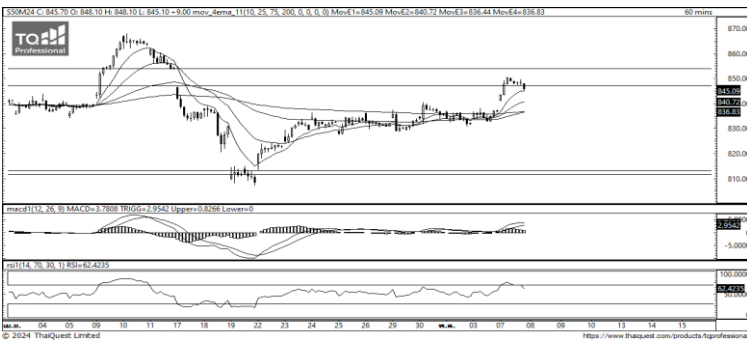
KINGSFORD

วันพุธที่ 8 พฤษภาคม พ.ศ. 2567

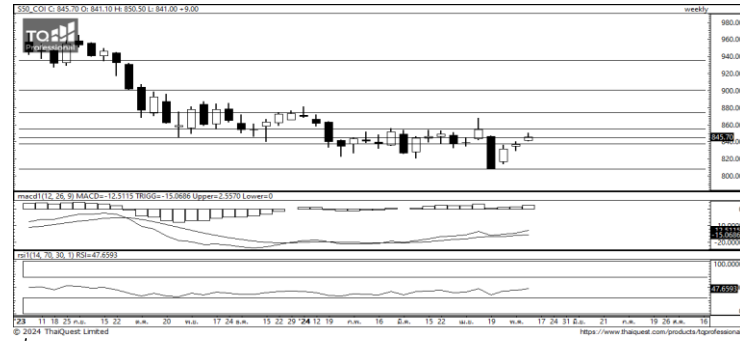
## Market Overview

- นักลงทุนต่างชาติ Long สุทธิ 35,033 สัญญา ยอดสะสมประจำเดือน พ.ค มียอด Long สุทธิ 42,324 สัญญา และ ยอดสะสมปี 2567 เป็นยอด Long สุทธิ 67,887 สัญญา
- ดัชนี DJIA ปิดที่ +0.08%, ดัชนี S&P500 ปิดที่ +0.13% และ ดัชนี Nasdaq ปิดที่ -0.10%
- นักลงทุนยังคงเชื่อว่าเฟดจะปรับลดอัตราดอกเบี้ยในปีหลังสหรัฐเปิดเผยตัวเลขจ้างงานที่ต่ำกว่าคาด แม้ว่านายนิล แคชแคร์ ประธานเฟดสาขามินนีแอโพลิสได้แสดงความเห็นล่าสุดว่า เฟดอาจจำเป็นต้องตรึงอัตราดอกเบี้ยที่ระดับสูงต่อไปในช่วงเวลาที่เหลือของปีนี้ เนื่องจากเงินเฟ้อยังคงอยู่ในระดับสูงและตลาดที่อยู่อาศัยมีความแข็งแกร่ง

Volume by Investors	SET (Million Bath)	Index Futures (Contracts)
Local Institutions	1,546.80	-6,395
Foreign	-1,498.11	35,033
Local Investor	-7.17	-28,638



ที่มา: Kingsford Research



ที่มา: Kingsford Research

## ภาพการลงทุนระยะสั้น

แนะนำ : Short, แนวรับ: 830 แนวต้าน: 840 Stop Loss: 825  
 S50M24 ปิดที่ 845.70 จุด ราคาปรับตัวเพิ่มขึ้นที่ +1.08 % มีขึ้นमतดสอบ Gap และยังไม่สนิท ส่วน Indicator อย่าง RSI มีการปรับตัวลงได้เขต Overbought ระยะสั้นมองเป็นการปรับตัวลงเพื่อพักฐาน หากยืนปรับตัวต่ำกว่า 85 จุด แนะนำเปิดสถานะ Short จะเป็นฝั่งที่ได้เปรียบกว่า

## ภาพการลงทุนรายสัปดาห์

แนะนำ Long 1/3 Port แนวรับ : 840 แนวต้าน : 855/875 Stoploss : 835  
 Set50 Index Future แท่งเทียนสัปดาห์นี้ปรับตัวผ่านแนวต้าน 835 กลับขึ้นมาอยู่ในโซน Sideway ส่วน Indicator ยังสนับสนุนขาลงแต่มีการยกตัวสูงขึ้น ระยะกลางมองเป็นการปรับตัวขึ้น โดยหากปรับตัวสูงกว่า 855 แนะนำ Long 2/3 Port

	Close	Change	Volume	OI
SET50	845.72	5.3	1,185,355,400	575,379
S50M24	845.70	9.0	149,163	575,612
S50U24	841.90	8.4	13,733	61,502
S50Z24	842.80	8.3	2,116	21,812
S50H25	839.10	8.6	1,342	9,109

Source: TQ Pro

	Last	Support	Resistance
SET50	845.72	840	855
S50M24	845.70	840	855
S50U24	841.90	840	855
S50Z24	842.80	840	855
S50H25	839.10	835	845

Source: TQ Pro

Series	Close	Chg	Vol. Contracts	OI	OI Chg	Theoretical	Basis	Daly Left	LTD
S50M24	845.70	9.0	149,163	575,612	42,697	845.36	-0.02	50	28/3/2024
S50U24	841.90	8.4	13,733	61,502	4,697	844.70	-3.82	142	27/6/2024
S50Z24	842.80	8.3	2,116	21,812	1,293	844.05	-2.92	233	27/9/2024
S50H25	839.10	8.6	1,342	9,109	559	843.39	-2.92	324	27/12/2024
S50K24	847.00	9.3	125	472	27	845.56	-6.62	22	29/4/2024

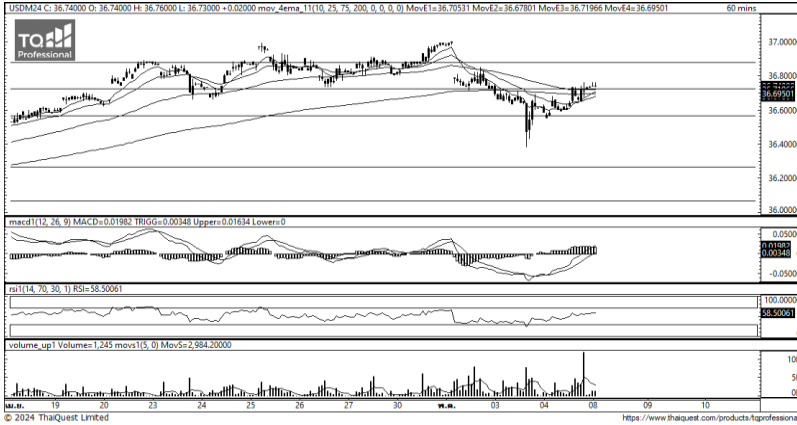
ข้อมูลในเอกสารฉบับนี้ รวบรวมมาจากแหล่งข้อมูลที่น่าเชื่อถือ อย่างไรก็ดี บริษัทหลักทรัพย์ คิงส์ฟอร์ด จำกัด (มหาชน) ไม่สามารถที่จะยืนยันหรือรับรองความถูกต้องของข้อมูลเหล่านี้ได้ ไม่ว่าประการใด ๆ บทวิเคราะห์ในเอกสารนี้ จัดทำขึ้นโดยอ้างอิงหลักเกณฑ์ทางวิชาการเกี่ยวกับหลักการวิเคราะห์ และมีได้เป็นการชี้แนะ หรือเสนอแนะให้ซื้อหรือขายหลักทรัพย์ใด ๆ การตัดสินใจซื้อหรือขายหลักทรัพย์ใด ๆ ของผู้อ่าน ไม่ว่าจะเกิดจากการอ่านบทความในเอกสารนี้หรือไม่ก็ตาม ล้วนเป็นผลจากการใช้วิจารณญาณของผู้อ่าน โดยไม่มีส่วนเกี่ยวข้องกับหรือพันธมิตรทางใด ๆ กับ บริษัทหลักทรัพย์ คิงส์ฟอร์ด จำกัด (มหาชน) ไม่ว่ากรณีใด

# SET50 Index Futures



KINGSFORD

## Currency Futures



ที่มา: Kingsford Research

### ภาพการลงทุนระยะสั้น

Dollar Index : 105.46 จุด หรือ +0.02%, USDM24 :-0.13 THB/USD

แนะนำ เปิดสถานะ : Long

แนวรับ: 36.70 THB/USD แนวต้าน: 36.80 THB/USD Stop Loss: 36.65

USDM24 ราคาช่วงกลางคืนเมื่อวันศุกร์ที่ผ่านมาได้มีการปรับตัวขึ้นมาอยู่ที่ 36.74 THB/USD ปรับตัวเหนือ EMA ทั้ง 4 เส้น ส่วน Indicator กลับมาสนับสนุนแนวโน้มขาขึ้น ในระยะสั้น มองเป็นการปรับตัวขึ้นทดสอบ 36.80 หากยังสามารถยืนเหนือ 870 การเปิดสถานะ Long จะได้เปรียบกว่า

	Last	Change	Volume	OI
USDM24	36.72	0.08	32,516	80032
USDU24	36.45	0.08	15,494	32154
USDK24	36.79	0.05	2,263	4674
USDN24	36.56	-0.17	203	297

Source: TQ Pro

	Last	Support	Resistance
RTXUSTB	36.84	36.75	36.90
USDM24	36.72	36.70	36.80
USDU24	36.45	36.40	36.60

Source: Kingsford Securities

	Close	Change	Volume	OI
EURUSD	1.08	0.00		
EURUSDM24	1.08	0.00	856	2,056

Source: TQ Pro

	Close	Change	Volume	OI
USDJPY	154.59	0.73		
USDJPYM24	153.31	1.46	10368.00	3531.00

Source: TQ Pro

Apichai Raomanachai

Fundamental and Technical Investment Analysis

ID No. 002939 Tel 02-829-6999 Ext 2200

Email : apichai.ra@kfsec.co.th

Nut Kaewborisutsakul

Assistant Investment Analyst

ข้อมูลในเอกสารฉบับนี้ รวบรวมมาจากแหล่งข้อมูลที่น่าเชื่อถือ อย่างไรก็ดี บริษัทหลักทรัพย์ คิงส์ฟอร์ด จำกัด (มหาชน) ไม่สามารถที่จะยืนยันหรือรับรองความถูกต้องของข้อมูลเหล่านี้ได้ ไม่ว่าประการใด ๆ บทวิเคราะห์ในเอกสารนี้ จัดทำขึ้นโดยอ้างอิงหลักเกณฑ์ทางวิชาการเกี่ยวกับหลักการวิเคราะห์ และมีได้เป็นการชี้แนะ หรือเสนอแนะให้ซื้อหรือขายหลักทรัพย์ใด ๆ การตัดสินใจซื้อหรือขายหลักทรัพย์ใด ๆ ของผู้อ่าน ไม่ว่าจะเกิดจากการอ่านบทความในเอกสารนี้หรือไม่ก็ตาม ล้วนเป็นผลจากการใช้วิจารณญาณของผู้อ่าน โดยไม่มีส่วนเกี่ยวข้องกับหรือพัวพันผูกพันใด ๆ กับ บริษัทหลักทรัพย์ คิงส์ฟอร์ด จำกัด (มหาชน) ไม่ควรเฝ้า



## Most Active Grainer (%chg)

Rank	STOCK	OI	Price Chg (20 Working Days)
1	JAS	13,577	29.17%
2	ITD	4,899	19.67%
3	STGT	2,157	5.08%
4	M	210	2.07%
5	ERW	402	1.65%
6	TASCO	919	1.24%
7	CENDEL	916	1.15%
8	TIPL	1,145	0.74%
9	BA	453	0.61%
10	KTB	1,928	0.60%
11	TTW	841	0.56%
12	AOT	1,589	0.38%
13	IRPC	9,230	0.00%
14	TTA	3,580	0.00%
15	MINT	1,204	0.00%
16	PTG	1,975	0.00%
17	CPN	111	-0.40%
18	EASTW	197	-0.57%
19	MBK	705	-0.57%
20	BBL	1,005	-0.72%
21	EPG	181	-0.72%
22	PTT	4,951	-0.74%
23	BJC	238	-0.81%
24	BANPU	23,252	-0.89%
25	AP	704	-0.93%
26	KKP	393	-0.96%
27	PTTEP	1,601	-1.29%
28	ORI	985	-1.40%
29	PSH	283	-1.72%
30	SIRI	3,335	-1.75%

## Top Gainers OI (%chg)

STOCK	OI	%Daily Top OI Change	STOCK	OI	%5 Day Top OI Change
BLA	2,358	167.35%	INTUCH	1,863	25.03%
BCH	1,657	71.53%	TVO	528	0.00%
BAY	345	0.00%	DELTA	2,356	-7.79%
TVO	528	0.00%	RS	57,941	-18.95%
VNG	2,245	-0.22%	CK	1,795	-21.48%
SPRC	370	-0.80%	BAY	345	-24.34%
DELTA	2,356	-4.27%	GLOBAL	2,497	-36.07%
TTB	19,430	-5.71%	OSP	2,465	-38.36%
CK	1,795	-6.85%	TTA	3,580	-41.92%
BEAUTY	7,801	-7.18%	HANA	1,849	-43.39%
INTUCH	1,863	-8.81%	TASCO	919	-48.43%
RS	57,941	-10.09%	TTW	841	-52.75%
TKN	14,356	-12.93%	MEGA	444	-53.70%
THG	122	-14.69%	THG	122	-56.74%
MEGA	444	-17.01%	AP	704	-58.95%

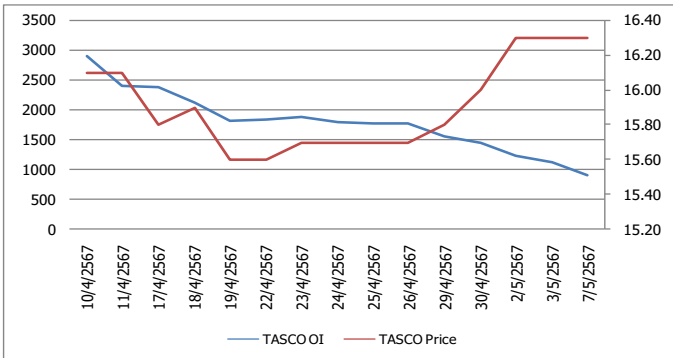
Source: TQ Pro

## Top Loser OI (%chg)

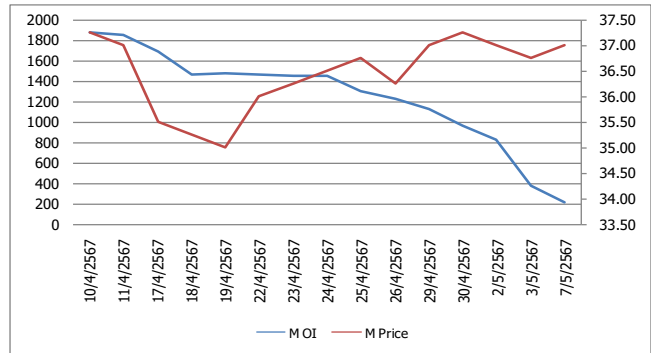
STOCK	OI	%Daily Top OI Change	STOCK	OI	%5 Day Top OI Change
SPCG	31	-93.13%	KTC	390	-99.74%
STPI	1,239	-92.63%	STPI	1,239	-97.91%
KTB	1,928	-91.07%	BEC	496	-97.72%
MAJOR	436	-89.86%	EPG	181	-96.55%
BLAND	13,660	-89.54%	TQM	160	-96.54%
PLANB	1,363	-89.48%	SAWAD	949	-96.03%
TQM	160	-88.81%	S	1,197	-95.90%
LH	1,583	-88.46%	BDMS	469	-95.25%
BDMS	469	-86.99%	GULF	1,518	-95.23%
EPG	181	-84.67%	AAV	3,194	-94.85%
BEM	2,022	-84.52%	MAJOR	436	-94.82%
ERW	402	-83.29%	GUNKUL	17,381	-94.35%
CHG	645	-82.32%	CPN	111	-94.16%
IVL	1,653	-81.10%	KTB	1,928	-94.07%
UNIQ	484	-80.52%	UNIQ	484	-93.98%

## หุ้นที่มีทิศทาง ราคาและ OI ที่น่าจับตามอง

### OI Trend TASCO



### OI Trend M



**Recommend : Short**  
**Support : 16.00**

**Resistance : 16.50**  
**Stop-Loss : 16.70**

**Recommend : Long**  
**Support : 36.75**

**Resistance : 38.00**  
**Stop-Loss : 36.50**

Source: KINGSFORD

**APICHA RAOMANACHAI** No. 002939  
**NUT KAEWBORISUTSAKUL** Asst. Derivatives Analyst

ข้อมูลในเอกสารฉบับนี้ รวมรวมมาจากแหล่งข้อมูลที่น่าเชื่อถือ อย่างไรก็ดี บริษัทหลักทรัพย์ คิงส์ฟอร์ด จำกัด (มหาชน) ไม่สามารถที่จะยืนยันหรือรับรองความถูกต้องของข้อมูลเหล่านี้ได้ ไม่ว่าประการใด ๆ บทวิเคราะห์ในเอกสารนี้ จัดทำขึ้นโดยอ้างอิงหลักการทางวิชาการเกี่ยวกับหลักการวิเคราะห์ และมีได้เป็นการชี้ว่า หรือเสนอแนะให้ซื้อหรือขายหลักทรัพย์ใด ๆ การตัดสินใจซื้อหรือขายหลักทรัพย์ใด ๆ ของผู้อ่าน ไม่ว่าจะเกิดจากการอ่านบทความในเอกสารนี้หรือไม่ก็ตาม ล้วนเป็นผลจากการใช้วิจารณญาณของผู้อ่าน โดยไม่มีส่วนเกี่ยวข้องกับหรือหน่วยงานผู้จัดทำ กับ บริษัทหลักทรัพย์ คิงส์ฟอร์ด จำกัด(มหาชน) ไม่พวกรวมใด



## ข้อมูลสถิติ Program Trading รายวัน

ประเภท	ซื้อ	ขาย	สุทธิ
Program Trading	19,048.39	16,334.38	2,714.00
Non Program Trading	24,452.96	27,166.96	-2,714.00
Total	43,501.34	43,501.34	

## ข้อมูลรายหลักทรัพย์ \*

หลักทรัพย์	ตลาด	มูลค่า Program Trading (บาท)	% มูลค่า Program Trading เทียบกับมูลค่าการซื้อขายแบบ Auto Matching
SAV	SET	105,277,650	29.28
THANI	SET	14,326,944	26.51
NUSA	SET	9,606,024	18.57
TPS	mai	7,114,464	12.23
BLC	SET	12,577,880	11.69

หมายเหตุ "Program Trading" หมายถึง การซื้อขายหลักทรัพย์ด้วยชุดคำสั่งคอมพิวเตอร์

\* แสดงข้อมูลของหลักทรัพย์ที่มีราคาปิด และมูลค่าการซื้อขายเปลี่ยนแปลงไปมากจากวันทำการซื้อขายก่อนหน้า

\* กรณีไม่แสดงข้อมูล หมายถึง ไม่มีหลักทรัพย์เข้าเกณฑ์ที่กำหนด

## ข้อมูลการขายชอร์ต

หลักทรัพย์	ปริมาณการขายชอร์ตที่ยังไม่ได้ซื้อคืน (พันหุ้น)	จำนวนหุ้นชำระแล้ว (พันหุ้น)	ปริมาณการขายชอร์ตที่ยังไม่ได้ซื้อคืน / จำนวนหุ้นชำระแล้ว (%)	ปริมาณการขายชอร์ตที่ยังไม่ได้ซื้อคืน ของหลักทรัพย์ Local + NVDR / จำนวนหุ้นชำระแล้ว (%)
HANA	11,973.60	885,366.66	1.35%	2.95
HANA-R	14,134.00	885,366.66	1.60%	2.95
BTS	41,146.80	13,167,638.46	0.31%	2.83
BTS-R	331,095.29	13,167,638.46	2.51%	2.83
LH	13,207.40	11,949,713.18	0.11%	2.27
LH-R	257,890.17	11,949,713.18	2.16%	2.27

หมายเหตุ : เรียงตามปริมาณการขายชอร์ตที่ยังไม่ได้ซื้อคืน ของหลักทรัพย์ Local + NVDR / จำนวนหุ้นชำระแล้ว (%)

ข้อมูลในเอกสารฉบับนี้ รวบรวมมาจากแหล่งข้อมูลที่น่าเชื่อถือ อย่างไรก็ดี บริษัทหลักทรัพย์ คิงส์ฟอร์ด จำกัด (มหาชน) ไม่สามารถที่จะยืนยันหรือรับรองความถูกต้องของข้อมูลเหล่านี้ได้ ไม่ว่าประการใด ๆ บทวิเคราะห์ในเอกสารนี้ จัดทำขึ้นโดยอ้างอิงหลักเกณฑ์ทางวิชาการเกี่ยวกับหลักการวิเคราะห์ และไม่ได้เป็นการชี้นำ หรือเสนอแนะให้ซื้อหรือขายหลักทรัพย์ใด ๆ การตัดสินใจซื้อหรือขายหลักทรัพย์ใด ๆ ของผู้อ่าน ไม่ว่าจะเกิดจากการอ่านบทความในเอกสารนี้หรือไม่ก็ตาม ล้วนเป็นผลจากการใช้วิจารณญาณของผู้อ่าน โดยไม่มีส่วนเกี่ยวข้องกับหรือที่ระบุพันใด ๆ กับ บริษัทหลักทรัพย์ คิงส์ฟอร์ด จำกัด(มหาชน) ไม่ว่ากรณีใด

# Short Sales



KINGSFORD

มูลค่าการขายชอร์ต ณ วันที่ 07 พฤษภาคม 2567

หลักทรัพย์	ปริมาณหุ้นที่ขายชอร์ต (หุ้น)	มูลค่าการขายชอร์ต (บาท)	%เทียบมูลค่าซื้อขายตลาดรวม
7UP	32,200	10,948	0.40%
AAI	617,400	3,101,842	6.57%
AAV	1,852,200	4,442,986	11.31%
AAV-R	114,700	275,280	0.70%
ACE	145,700	204,886	4.04%
ADVANC	318,500	66,885,000	4.30%
ADVANC-R	149,000	31,290,000	2.01%
AEONTS	8,000	1,300,200	1.66%
AEONTS-R	200	32,600	0.04%
AGE	2,000	3,740	0.59%
AH	96,000	2,032,330	7.82%
AH-R	19,800	419,200	1.61%
AIT	1,400	6,076	0.45%
AKR	94,000	95,880	0.29%
AMATA	324,000	7,382,430	11.86%
AMATA-R	108,000	2,454,730	3.95%
AOT	1,503,400	99,339,375	8.99%
AOT-R	725,800	48,044,350	4.34%
AP	1,243,300	13,303,310	2.12%
AP-R	894,100	9,566,870	1.53%
ASIAN	10,200	83,505	0.68%
ASK	73,800	1,219,550	8.21%
ASW	40,000	318,000	47.06%
AU	19,100	172,840	2.33%
AUCT	113,400	989,010	3.35%
AUCT-R	20,000	177,425	0.59%
AURA	8,700	111,360	0.75%
AURA-R	400	5,190	0.03%
AWC	5,103,900	22,466,250	10.77%
AWC-R	2,901,300	12,742,460	6.12%
BA	155,000	2,604,900	3.00%
BA-R	3,400	57,350	0.07%
BAFS-R	4,500	101,680	1.31%
BAM	814,600	7,401,850	11.62%
BAM-R	98,300	893,410	1.40%
BANPU	6,600	36,300	0.03%
BANPU-R	6,700	36,850	0.03%
BBGI	52,800	277,785	5.16%
BBIK	5,500	268,850	0.36%
BBIK-R	27,800	1,268,650	1.82%
BBL	693,700	94,593,350	6.96%
BBL-R	392,500	53,584,700	3.94%
BCH	755,800	14,958,840	12.22%
BCH-R	783,200	15,503,520	12.67%
BCP	349,400	14,500,150	8.05%
BCP-R	211,700	8,788,375	4.87%
BCPG	218,100	1,476,740	14.40%
BCPG-R	171,600	1,163,625	11.33%
BDMS	505,300	14,779,925	0.87%
BE8	33,700	828,530	1.07%
BEAUTY	568,900	358,407	12.00%
BEAUTY-R	10,500	6,510	0.22%
BEC	13,900	66,494	4.28%
BEM	4,387,000	36,749,410	14.18%
BEM-R	6,810,900	56,937,190	22.01%

ข้อมูลในเอกสารฉบับนี้ รวบรวมมาจากแหล่งข้อมูลที่น่าเชื่อถือ อย่างไรก็ตาม บริษัทหลักทรัพย์ คิงส์ฟอร์ด จำกัด (มหาชน) ไม่สามารถที่จะยืนยันหรือรับรองความถูกต้องของข้อมูลเหล่านี้ได้ ไม่ว่าประการใด ๆ บทวิเคราะห์ในเอกสารนี้ จัดทำขึ้นโดยอ้างอิงหลักเกณฑ์ทางวิชาการเกี่ยวกับหลักการวิเคราะห์ และมีได้เป็นการชี้แนะ หรือเสนอแนะให้ซื้อหรือขายหลักทรัพย์ใด ๆ การตัดสินใจซื้อหรือขายหลักทรัพย์ใด ๆ ของผู้อ่าน ไม่ว่าจะเกิดจากการอ่านบทความในเอกสารนี้หรือไม่ก็ตาม ล้วนเป็นผลจากการใช้วิจารณญาณของผู้อ่าน โดยไม่มีส่วนเกี่ยวข้องกับหรือผูกพันใด ๆ กับ บริษัทหลักทรัพย์ คิงส์ฟอร์ด จำกัด (มหาชน) ไม่ว่ากรณีใด

# Short Sales



KINGSFORD

มูลค่าการขายชอร์ต ณ วันที่ 07 พฤษภาคม 2567

หลักทรัพย์	ปริมาณเห็นที่ขายชอร์ต (หุ้น)	มูลค่าการขายชอร์ต (บาท)	%เทียบมูลค่าซื้อขายตลาดรวม
BGRIM	463,000	12,521,325	6.00%
BGRIM-R	356,800	9,644,475	4.63%
BH	138,900	35,487,600	4.96%
BH-R	98,400	25,069,200	3.52%
BJC	196,300	4,846,150	4.70%
BLA	50,600	892,870	5.05%
BLA-R	200	3,520	0.02%
BLAND-R	1,300	871	0.02%
BRI	8,000	52,000	0.55%
BSRC	38,600	341,685	1.25%
BTG	39,500	929,860	7.99%
BTG-R	3,000	70,880	0.61%
BTS	7,459,000	46,435,765	9.28%
BTS-R	12,504,300	77,517,795	15.56%
BYD-R	9,500	30,592	0.13%
CBG	357,900	24,667,625	9.61%
CBG-R	506,200	35,015,675	13.59%
CCET	111,400	274,166	0.73%
CENTEL	22,400	999,500	1.99%
CENTEL-R	36,300	1,614,750	3.22%
CHAYO	157,900	689,422	3.22%
CHG	3,853,900	10,826,576	26.05%
CHG-R	58,700	163,778	0.40%
CK	65,400	1,456,280	6.65%
CK-R	151,800	3,382,450	15.43%
CKP	309,600	1,241,820	2.81%
CKP-R	290,800	1,165,522	2.64%
COCOCO	24,300	318,330	0.21%
COM7	1,099,100	21,334,040	12.86%
COM7-R	357,700	6,881,780	4.18%
CPALL	2,270,800	131,739,075	7.01%
CPALL-R	4,078,300	236,963,900	12.59%
CPAXT	452,100	15,002,425	13.88%
CPAXT-R	230,500	7,618,175	7.08%
CPF	1,377,700	28,172,870	8.47%
CPF-R	338,800	6,927,080	2.08%
CPN	539,100	33,935,375	6.38%
CPN-R	199,000	12,506,825	2.36%
CRC	824,700	26,547,575	3.36%
CRC-R	907,000	29,208,050	3.70%
CV	527,800	232,232	4.34%
DCC-R	200,000	364,274	7.78%
DELTA	312,700	22,878,175	1.42%
DELTA-R	1,785,900	130,838,100	8.11%
DITTO	55,500	1,175,370	1.72%
DITTO-R	111,300	2,341,220	3.46%
DMT	47,400	564,060	13.08%
DOHOME	262,900	2,859,760	8.28%
DOHOME-R	167,200	1,805,760	5.26%
DUSIT	7,700	75,780	1.19%
EA	757,700	24,103,875	5.80%
EA-R	1,250,500	39,669,225	9.58%
EGCO	37,200	4,196,550	4.34%
EGCO-R	2,700	304,550	0.31%
EKH	371,300	2,753,850	33.45%
EPG	34,400	238,355	2.40%

ข้อมูลในเอกสารฉบับนี้ รวบรวมมาจากแหล่งข้อมูลที่น่าเชื่อถือ อย่างไรก็ตาม บริษัทหลักทรัพย์ คิงส์ฟอร์ด จำกัด (มหาชน) ไม่สามารถที่จะยืนยันหรือรับรองความถูกต้องของข้อมูลเหล่านี้ได้ ไม่ว่าประการใด ๆ บริษัทฯระเหทีในเอกสารนี้ จัดทำขึ้นโดยอ้างอิงถึงหลักเกณฑ์ทางวิชาการเกี่ยวกับหลักการวิเคราะห์ และมีได้เป็นการชี้แนะ หรือเสนอแนะให้ซื้อหรือขายหลักทรัพย์ใด ๆ การตัดสินใจซื้อหรือขายหลักทรัพย์ใด ๆ ของผู้อ่าน ไม่ว่าจะเกิดจากการอ่านบทความในเอกสารนี้หรือไม่ก็ตาม ล้วนเป็นผลจากการใช้วิจารณญาณของผู้อ่าน โดยไม่มีส่วนเกี่ยวข้องกับหรือผูกพันใด ๆ กับ บริษัทหลักทรัพย์ คิงส์ฟอร์ด จำกัด (มหาชน) ไม่ว่ากรณีใด

# Short Sales



KINGSFORD

มูลค่าการขายชอร์ต ณ วันที่ 07 พฤษภาคม 2567

หลักทรัพย์	ปริมาณหุ้นที่ขายชอร์ต (หุ้น)	มูลค่าการขายชอร์ต (บาท)	%เทียบมูลค่าซื้อขายตลาดรวม
EPG-R	25,100	175,570	1.75%
ERW	708,900	3,457,230	3.92%
ERW-R	31,500	153,948	0.17%
FORTH-R	33,500	570,060	2.70%
FSMART	7,700	46,390	0.98%
GFPT	220,900	2,880,210	7.10%
GFPT-R	80,800	1,050,080	2.60%
GLOBAL	546,600	8,774,210	13.08%
GLOBAL-R	531,100	8,523,030	12.71%
GPSC	374,500	19,016,375	7.47%
GPSC-R	406,900	20,625,625	8.11%
GREEN	42,100	47,086	0.67%
GULF	83,200	3,473,600	1.50%
GULF-R	181,400	7,595,325	3.27%
GUNKUL	707,700	1,882,438	5.85%
GUNKUL-R	23,800	63,308	0.20%
HANA	206,600	8,138,275	3.17%
HANA-R	139,000	5,462,175	2.14%
HENG	34,600	57,209	1.71%
HK01	280	4,900	0.06%
HMPRO	1,304,700	13,749,350	4.55%
HMPRO-R	2,838,300	29,769,360	9.91%
HTC	29,700	511,700	7.49%
HUMAN	10,600	114,480	0.98%
ICC	800	33,600	12.90%
ICHI	23,800	420,650	0.32%
ICHI-R	42,100	738,000	0.56%
III	30,700	260,090	4.45%
ILM	2,500	51,680	1.35%
INTUCH	151,200	10,607,550	3.68%
INTUCH-R	183,700	12,897,600	4.48%
IRPC	1,295,900	2,523,121	6.23%
IRPC-R	361,300	701,344	1.74%
ITC	270,400	5,639,370	4.14%
ITC-R	50,000	1,040,000	0.77%
ITD-R	730,300	527,287	1.46%
IVL	1,059,600	25,141,990	9.53%
IVL-R	213,300	5,049,780	1.92%
JAS	4,434,200	13,768,426	8.33%
JAS-R	1,754,700	5,438,396	3.29%
JMART	759,000	10,914,970	10.27%
JMART-R	35,800	509,150	0.48%
JMT	1,338,200	28,466,500	9.80%
JMT-R	24,900	532,860	0.18%
JTS	7,900	410,950	0.48%
KAMART	44,100	727,650	0.39%
KBANK	865,500	114,070,900	7.85%
KBANK-R	682,400	90,002,700	6.19%
KCE	611,600	24,151,600	10.04%
KCE-R	166,600	6,598,975	2.74%
KCG	27,700	281,430	0.96%
KEX	6,000	25,796	3.21%
KEX-R	100	430	0.05%
KGI	32,300	145,350	4.04%

ข้อมูลในเอกสารฉบับนี้ รวบรวมมาจากแหล่งข้อมูลที่น่าเชื่อถือ อย่างไรก็ตาม บริษัทหลักทรัพย์ คิงส์ฟอร์ด จำกัด (มหาชน) ไม่สามารถที่จะยืนยันหรือรับรองความถูกต้องของข้อมูลเหล่านี้ได้ ไม่ว่าประการใด ๆ บทวิเคราะห์ในเอกสารนี้ จัดทำขึ้นโดยอ้างอิงหลักเกณฑ์ทางวิชาการเกี่ยวกับหลักการวิเคราะห์ และมีได้เป็นการชี้แนะ หรือเสนอแนะให้ซื้อหรือขายหลักทรัพย์ใด ๆ การตัดสินใจซื้อหรือขายหลักทรัพย์ใด ๆ ของผู้อ่าน ไม่ว่าจะเกิดจากการอ่านบทความในเอกสารนี้หรือไม่ก็ตาม ล้วนเป็นผลจากการใช้วิจารณญาณของผู้อ่าน โดยไม่มีส่วนเกี่ยวข้องหรือพันธะผูกพันใด ๆ กับ บริษัทหลักทรัพย์ คิงส์ฟอร์ด จำกัด (มหาชน) ไม่ว่ากรณีใด

# Short Sales



KINGSFORD

มูลค่าการขายชอร์ต ณ วันที่ 07 พฤษภาคม 2567

หลักทรัพย์	ปริมาณหุ้นที่ขายชอร์ต (หุ้น)	มูลค่าการขายชอร์ต (บาท)	%เทียบมูลค่าซื้อขายตลาดรวม
KKP	79,200	4,105,800	8.23%
KLINIQ	1,300	47,775	0.34%
KSL	18,800	43,992	1.06%
KSL-R	233,400	544,730	13.20%
KTB	3,331,900	55,688,010	14.28%
KTB-R	110,100	1,838,500	0.47%
KTC	569,700	24,692,075	11.24%
KTC-R	563,800	24,500,925	11.12%
LANNA	26,900	376,600	6.38%
LH	4,549,700	32,380,035	5.65%
LH-R	3,629,200	25,801,335	4.50%
LPN	9,800	34,104	1.33%
LPN-R	2,200	7,632	0.30%
LVMH01	12,093	235,814	16.08%
M	8,600	318,200	2.66%
M-CHAI	200	11,250	1.21%
M-R	9,600	354,825	2.97%
MAJOR	85,100	1,259,480	3.73%
MAJOR-R	37,600	556,540	1.65%
MASTER	12,200	735,600	1.41%
MBK	224,400	3,904,270	5.43%
MBK-R	360,400	6,267,260	8.72%
MC	177,000	2,157,310	3.59%
MDX	3,600	12,528	1.00%
MEB	3,000	104,250	1.23%
MEGA	23,800	958,450	2.16%
MEGA-R	13,600	548,525	1.24%
MGC	3,800	19,000	0.82%
MINT	1,721,100	56,327,200	9.94%
MINT-R	893,100	29,244,675	5.16%
MTC	647,300	29,648,825	9.35%
MTC-R	325,900	14,951,075	4.71%
NDX01	10,000	173,000	3.54%
NEX	106,100	977,495	3.23%
NEX-R	56,200	521,925	1.71%
NOBLE	53,100	191,940	5.06%
NRF	253,500	1,320,165	4.35%
NUSA	1,434,100	579,837	1.11%
NYT	75,800	322,056	1.75%
ONEE	373,800	1,591,718	4.57%
OR	1,470,000	27,374,710	8.83%
OR-R	344,000	6,405,420	2.07%
ORI-R	403,600	2,845,120	10.52%
OSP	328,100	6,949,450	4.64%
OSP-R	553,500	11,684,520	7.83%
PLANB	123,500	1,041,055	1.20%
PLANB-R	992,900	8,349,870	9.67%
PM	7,200	60,480	2.47%
PR9	56,700	1,087,790	3.09%
PRM	204,200	1,488,625	6.73%
PRM-R	149,500	1,091,260	4.93%
PSH	358,500	4,088,600	21.77%
PSH-R	7,500	86,000	0.46%
PSL	358,000	3,085,530	2.80%
PSL-R	721,900	6,209,340	5.64%

ข้อมูลในเอกสารฉบับนี้ รวบรวมมาจากแหล่งข้อมูลที่น่าเชื่อถือ อย่างไรก็ตาม บริษัทหลักทรัพย์ คิงส์ฟอร์ด จำกัด (มหาชน) ไม่สามารถที่จะยืนยันหรือรับรองความถูกต้องของข้อมูลเหล่านี้ได้ ไม่ว่าประการใด ๆ บทวิเคราะห์ในเอกสารนี้ จัดทำขึ้นโดยอ้างอิงหลักเกณฑ์ทางวิชาการเกี่ยวกับหลักการวิเคราะห์ และมีได้เป็นการชี้แนะ หรือเสนอแนะให้ซื้อหรือขายหลักทรัพย์ใด ๆ การตัดสินใจซื้อหรือขายหลักทรัพย์ใด ๆ ของผู้อ่าน ไม่ว่าจะเกิดจากการอ่านบทความในเอกสารนี้หรือไม่ก็ตาม ล้วนเป็นผลจากการใช้วิจารณญาณของผู้อ่าน โดยไม่มีส่วนเกี่ยวข้องกับหรือผูกพันใด ๆ กับ บริษัทหลักทรัพย์ คิงส์ฟอร์ด จำกัด (มหาชน) ไม่ว่ากรณีใด

# Short Sales



KINGSFORD

มูลค่าการขายชอร์ต ณ วันที่ 07 พฤษภาคม 2567

หลักทรัพย์	ปริมาณหุ้นที่ขายชอร์ต (หุ้น)	มูลค่าการขายชอร์ต (บาท)	%เทียบมูลค่าซื้อขายตลาดรวม
PTG	293,400	2,565,755	5.82%
PTG-R	100,800	878,495	2.00%
PTL	1,600	15,120	1.02%
PTT	558,200	18,806,100	1.55%
PTT-R	3,885,400	130,498,775	10.80%
PTTEP	694,400	105,632,100	6.80%
PTTEP-R	700,500	107,441,300	6.85%
PTTGC	267,200	9,528,450	3.52%
PTTGC-R	985,800	35,361,800	13.00%
QH-R	700	1,512	0.01%
RATCH	273,500	7,863,125	10.08%
RATCH-R	3,600	103,500	0.13%
RBF	187,200	2,003,000	8.12%
RBF-R	4,300	45,660	0.19%
RCL	80,800	1,695,930	2.38%
RCL-R	12,900	268,780	0.38%
ROJNA	267,800	1,944,015	2.56%
RS	713,100	9,270,620	35.29%
RS-R	40,100	521,660	1.98%
SABINA	18,400	464,600	3.42%
SABINA-R	13,600	340,300	2.52%
SAFE	7,600	163,320	0.60%
SAK	137,800	709,425	3.61%
SAMART	142,900	929,055	2.28%
SAPPE	5,500	527,600	0.75%
SAPPE-R	27,400	2,653,950	3.75%
SAT	36,400	589,680	4.57%
SAT-R	117,800	1,907,810	14.79%
SAV	60,000	1,258,330	0.35%
SAWAD	567,800	22,971,625	5.55%
SAWAD-R	352,900	14,280,425	3.45%
SC	53,100	184,788	1.01%
SC-R	385,900	1,357,796	7.31%
SCB	100,400	10,642,400	2.39%
SCB-R	439,700	46,608,200	10.47%
SCC	112,500	28,175,500	5.52%
SCC-R	46,100	11,543,200	2.26%
SCCC	4,800	667,200	5.67%
SCCC-R	500	69,500	0.59%
SCGP	402,400	13,019,025	10.23%
SCGP-R	172,200	5,574,175	4.38%
SGC	156,000	207,847	3.17%
SGP-R	20,000	155,720	12.74%
SHR	166,400	401,642	3.69%
SINGER	580,200	5,981,930	10.56%
SINGER-R	23,500	242,050	0.43%
SIRI	7,854,700	13,192,402	11.13%
SIRI-R	7,868,600	13,210,266	11.15%
SIS	44,700	1,131,675	2.87%
SIS-R	31,500	790,775	2.02%
SISB	22,900	883,450	1.52%
SISB-R	74,300	2,844,125	4.94%
SJWD	472,100	6,891,280	13.73%
SJWD-R	4,200	60,840	0.12%
SKY	40,200	1,068,725	3.83%
SKY-R	21,900	586,000	2.08%

ข้อมูลในเอกสารฉบับนี้ รวบรวมมาจากแหล่งข้อมูลที่น่าเชื่อถือ อย่างไรก็ตาม บริษัทหลักทรัพย์ คิงส์ฟอร์ด จำกัด (มหาชน) ไม่สามารถที่จะยืนยันหรือรับรองความถูกต้องของข้อมูลเหล่านี้ได้ ไม่ว่าประการใด ๆ บทวิเคราะห์ในเอกสารนี้ จัดทำขึ้นโดยอ้างอิงหลักเกณฑ์ทางวิชาการเกี่ยวกับหลักการวิเคราะห์ และมีได้เป็นการชี้แนะ หรือเสนอแนะให้ซื้อหรือขายหลักทรัพย์ใด ๆ การตัดสินใจซื้อหรือขายหลักทรัพย์ใด ๆ ของผู้อ่าน ไม่ว่าจะเกิดจากการอ่านบทความในเอกสารนี้หรือไม่ก็ตาม ล้วนเป็นผลจากการใช้วิจารณญาณของผู้อ่าน โดยไม่มีส่วนเกี่ยวข้องกับหรือผูกพันใด ๆ กับ บริษัทหลักทรัพย์ คิงส์ฟอร์ด จำกัด (มหาชน) ไม่ว่ากรณีใด

# Short Sales



KINGSFORD

มูลค่าการขายชอร์ต ณ วันที่ 07 พฤษภาคม 2567

หลักทรัพย์	ปริมาณหุ้นที่ขายชอร์ต (หุ้น)	มูลค่าการขายชอร์ต (บาท)	%เทียบมูลค่าซื้อขายตลาดรวม
SNNP	43,500	724,820	3.98%
SNNP-R	14,500	240,700	1.33%
SPA	111,300	871,210	3.24%
SPALI	557,400	10,729,530	6.10%
SPALI-R	1,117,800	21,650,450	12.23%
SPCG	16,400	185,320	2.56%
SPCG-R	26,900	302,830	4.21%
SPRC	523,500	4,089,170	4.73%
SPRC-R	509,800	3,986,770	4.61%
SSP	41,000	309,740	6.87%
STA	682,200	11,817,290	8.35%
STA-R	69,800	1,214,520	0.85%
STANLY	800	175,100	1.62%
STANLY-R	200	43,600	0.40%
STEC	125,400	1,254,000	3.74%
STEC-R	27,000	270,360	0.80%
STGT	171,600	1,561,545	2.43%
STGT-R	45,000	416,250	0.64%
STPI	9,600	30,336	3.62%
SUSCO	157,400	622,320	5.05%
SYNEX	20,900	241,400	2.47%
TASCO	152,200	2,487,510	5.49%
TASCO-R	16,800	274,280	0.61%
TCAP	165,400	8,104,600	12.92%
TCAP-R	64,500	3,160,500	5.04%
TFG	59,600	231,540	3.11%
TFG-R	50,200	194,300	2.62%
THANI	698,100	1,695,416	3.13%
THANI-R	269,300	657,670	1.21%
THCOM	202,200	2,677,090	3.35%
THCOM-R	600	7,920	0.01%
THG	13,600	532,600	10.10%
THG-R	2,400	93,900	1.78%
TIDLOR	798,100	17,285,550	6.19%
TIDLOR-R	1,148,100	24,913,350	8.90%
TIPH	20,700	621,100	4.48%
TIPH-R	200	6,000	0.04%
TISCO	274,700	26,536,125	6.37%
TISCO-R	89,600	8,675,575	2.08%
TKC	26,000	406,380	0.73%
TKN	423,700	4,346,140	7.07%
TKN-R	2,700	27,380	0.05%
TLI	445,400	4,125,985	2.86%
TOA	15,800	397,725	0.63%
TOA-R	132,900	3,362,175	5.31%
TOP	953,700	50,978,475	7.84%
TOP-R	748,300	40,226,725	6.15%
TPIPL	139,900	190,831	8.05%
TPIPL-R	262,900	357,544	15.13%
TQM	18,100	451,100	4.06%
TQM-R	2,500	62,250	0.56%
TRP	28,700	347,990	1.46%
TRUE	8,526,300	72,664,885	2.99%
TRUE-R	9,508,500	80,863,755	3.33%

ข้อมูลในเอกสารฉบับนี้ รวบรวมมาจากแหล่งข้อมูลที่น่าเชื่อถือ อย่างไรก็ตาม บริษัทหลักทรัพย์ คิงส์ฟอร์ด จำกัด (มหาชน) ไม่สามารถที่จะยืนยันหรือรับรองความถูกต้องของข้อมูลเหล่านี้ได้ ไม่ว่าประการใด ๆ บทวิเคราะห์ในเอกสารนี้ จัดทำขึ้นโดยอ้างอิงหลักเกณฑ์ทางวิชาการเกี่ยวกับหลักการวิเคราะห์ และมีได้เป็นการชี้แนะ หรือเสนอแนะให้ซื้อหรือขายหลักทรัพย์ใด ๆ การตัดสินใจซื้อหรือขายหลักทรัพย์ใด ๆ ของผู้อ่าน ไม่ว่าจะเกิดจากการอ่านบทความในเอกสารนี้หรือไม่ก็ตาม ล้วนเป็นผลจากการใช้วิจารณญาณของผู้อ่าน โดยไม่มีส่วนเกี่ยวข้องกับหรือผูกพันใด ๆ กับ บริษัทหลักทรัพย์ คิงส์ฟอร์ด จำกัด (มหาชน) ไม่ว่ากรณีใด

# Short Sales



KINGSFORD

มูลค่าการขายชอร์ต ณ วันที่ 07 พฤษภาคม 2567

หลักทรัพย์	ปริมาณหุ้นที่ขายชอร์ต (หุ้น)	มูลค่าการขายชอร์ต (บาท)	%เทียบมูลค่าซื้อขายตลาดรวม
TTA	72,600	478,290	1.64%
TTA-R	4,100	27,060	0.09%
TTB	55,485,600	97,906,477	14.30%
TTB-R	39,769,000	70,073,749	10.25%
TTW	36,100	327,965	3.40%
TTW-R	11,300	102,635	1.06%
TU	1,607,900	24,118,500	8.46%
TU-R	279,100	4,185,390	1.47%
TVO	18,500	377,400	5.09%
TVO-R	15,900	324,360	4.37%
UVAN	600	5,190	0.22%
VGI	2,169,200	3,893,048	2.35%
VGI-R	478,800	859,186	0.52%
VIBHA	69,600	155,052	1.67%
WARRIX	19,800	112,465	0.99%
WHA	4,259,500	21,695,300	10.62%
WHA-R	2,010,500	10,191,715	5.01%
WHAUP	44,300	174,596	1.44%
WHAUP-R	262,000	1,031,000	8.49%
XO	20,100	627,075	0.96%
XPG	1,771,800	2,086,219	1.74%
XPG-R	1,111,700	1,310,751	1.09%

หมายเหตุ - ไม่รวมรายการขายชอร์ตของสมาชิกที่เป็นผู้ร่วมค้ำหน่วยลงทุนหรือผู้ดูแลสภาพคล่องของหน่วยลงทุนของกองทุนรวมอีทีเอฟเพื่อบัญชีบริษัทประเภทเพื่อทำกำไรจากส่วนต่างของราคาหรือเพื่อดูแลสภาพคล่อง แล้วแต่กรณี

ข้อมูลในเอกสารฉบับนี้ รวบรวมมาจากแหล่งข้อมูลที่น่าเชื่อถือ อย่างไรก็ตาม บริษัทหลักทรัพย์ คิงส์ฟอร์ด จำกัด (มหาชน) ไม่สามารถที่จะยืนยันหรือรับรองความถูกต้องของข้อมูลเหล่านี้ได้ ไม่ว่าประการใด ๆ บทวิเคราะห์ในเอกสารนี้ จัดทำขึ้นโดยอ้างอิงถึงหลักเกณฑ์ทางวิชาการเกี่ยวกับหลักการวิเคราะห์ และมีได้เป็นการชี้แนะ หรือเสนอแนะให้ซื้อหรือขายหลักทรัพย์ใด ๆ การตัดสินใจซื้อหรือขายหลักทรัพย์ใด ๆ ของผู้อ่าน ไม่ว่าจะเกิดจากการอ่านบทความในเอกสารนี้หรือไม่ก็ตาม ล้วนเป็นผลจากการใช้วิจารณญาณของผู้อ่าน โดยไม่มีส่วนเกี่ยวข้องหรือพันธะผูกพันใด ๆ กับ บริษัทหลักทรัพย์ คิงส์ฟอร์ด จำกัด (มหาชน) ไม่ว่ากรณีใด



# Stock Calendar



KINGSFORD

รายงานการเปลี่ยนแปลงการถือหลักทรัพย์ของผู้บริหาร (แบบ 59-2) ประจำวันที่ 07 พฤษภาคม 2567

	ชื่อผู้บริหาร	ประเภทหลักทรัพย์	วันที่ได้มา / จำนวน	จำนวน	ราคา	วิธีการ ได้มา/หน่าย
NUSA	นาง ศิริญา เทพเจริญ	หุ้นสามัญ	07/05/2567	64,966,830	-	โอน
NUSA	นาง ศิริญา เทพเจริญ	ใบสำคัญแสดงสิทธิที่จะซื้อหุ้น	07/05/2567	11,728,506	-	โอน
EP	นาย ยุทธ ชินสุภัคกุล	หุ้นสามัญ	03/05/2567	171,400	2.68	ซื้อ
EP	นาย ยุทธ ชินสุภัคกุล	หุ้นสามัญ	03/05/2567	600	2.68	ซื้อ
AKR	นาย สุรศักดิ์ วัชรภากร	หุ้นสามัญ	03/05/2567	200,000	1.01	ขาย
AKR	นาย สุรศักดิ์ วัชรภากร	หุ้นสามัญ	03/05/2567	35,600	1.02	ขาย

# Stock Calendar



KINGSFORD

แบบรายงานการได้มาหรือจำหน่ายหลักทรัพย์ของกิจการ (แบบ 246-2) ประจำปีที่ 07 พฤษภาคม 2567

หลักทรัพย์	ชื่อผู้ได้มา/จำหน่าย	วิธีการ	ประเภท หลักทรัพย์ <sup>1</sup>	% ก่อน ได้มา/ จำหน่าย	% ได้มา/ จำหน่าย	% หลัง ได้มา/ จำหน่าย	วันที่ได้มา/ จำหน่าย	% ก่อน ได้มา/ จำหน่าย (กลุ่ม) <sup>2</sup>	% ได้มา/ จำหน่าย (กลุ่ม) <sup>2</sup>	% หลัง ได้มา/ จำหน่าย (กลุ่ม) <sup>2</sup>
JR	นาย ภาวีร์ วิวัฒน์แจษฎาวุฒิ	ได้มา	หุ้น	9.9972	0.0065	10.0038	03/05/2567	9.9972	0.0065	10.0038

# Stock Calendar



KINGSFORD

May 2024

Monday	Tuesday	Wednesday	Thursday	Friday
<b>6</b>	<b>7</b>	<b>8</b>	<b>9</b>	<b>10</b>
<p style="color: red; text-align: center;">วันหยุด</p>	<p><b>XD</b>                      VIBHA (0.05 หารบ)                      VENTURE19 (- หารบ)                      TPA (0.25 หารบ)                      TNPC (0.018 หารบ)                      TFMAMA (2.17 หารบ)                      TACC (0.19 หารบ)                      SWC (10 : 1 หารบ)                      SWC (0.005555556 หารบ)                      SSP (0.10 หารบ)                      SPALI (0.75 หารบ)                      SNNP (0.25 หารบ)                      SM (0.03 หารบ)                      SITHAI (0.04 หารบ)                      SELIC (0.03273 หารบ)                      SCN (0.0124 หารบ)                      SALEE (0.035 หารบ)                      SAFE (0.15 หารบ)                      S&amp;J (2.25 หารบ)                      PRM (0.26 หารบ)                      PRAPAT (25 : 1 หารบ)                      PRAPAT (0.04 หารบ)                      PRAKIT (1.00 หารบ)                      ORN (0.05 หารบ)                      OCC (0.07 หารบ)                      NNCL (0.06 หารบ)                      NL (0.12082 หารบ)                      MGT (0.07 หารบ)                      MATI (0.25 หารบ)                      KTMS (0.014 หารบ)                      JDF (0.04 หารบ)                      ITEL (0.0696 หารบ)                      IP (8 : 5 หารบ)                      IP (0.0348 หารบ)                      ILINK (0.39 หารบ)                      ENGY (0.10 หารบ)                      EKH (40 : 1 หารบ)                      EKH (0.30 หารบ)                      EASON (0.05 หารบ)                      DEXON (0.052 หารบ)                      CSS (0.02 หารบ)                      CSR (1.57 หารบ)                      CPANEL (0.16 หารบ)                      CPALL (1.00 หารบ)                      COLOR (0.03 หารบ)                      CKP (0.085 หารบ)                      CIVIL (0.012 หารบ)                      CH (0.04 หารบ)                      BLA (0.20 หารบ)                      BEC (0.06 หารบ)                      BAY (0.45 หารบ)                      AU (0.21 หารบ)                      ASIAN (0.29 หารบ)                      ASEFA (0.19 หารบ)                      AMATAV (1 : 0.14 หารบ)                      AMATAV (0.01235 หารบ)</p> <p><b>Shares</b>                      SIRI 1,640,000 Shares</p>	<p><b>XD</b>                      TRU (0.20 หารบ)                      TOA (0.35 หารบ)                      TLI (0.50 หารบ)                      SHANG (1.00 หารบ)                      SCAP (50 : 1 หารบ)                      SCAP (0.0023 หารบ)                      SAWAD (10 : 1 หารบ)                      SAWAD (0.0115 หารบ)                      QHHR (0.19 หารบ)                      PPM (0.058 หารบ)                      PIN (0.59 หารบ)                      PCSGH (0.20 หารบ)                      ORI (0.30 หารบ)                      FLOYD (9 : 1 หารบ)                      FLOYD (0.006172839 หารบ)                      FE (8.50 หารบ)                      EASTW (0.05 หารบ)                      CENTEL (0.42 หารบ)                      BAREIT (0.181 หารบ)                      BAFS (0.14 หารบ)                      AYUD (1.67 หารบ)                      ARROW (0.25 หารบ)                      AP (0.70 หารบ)                      AMARIN (0.18 หารบ)</p>	<p><b>XD</b>                      WHA (0.117 หารบ)                      TPAC (0.45 หารบ)                      TOPP (6.68 หารบ)                      TBN (0.14 หารบ)                      SSSC (0.222 หารบ)                      SMIT (0.14 หารบ)                      SK (0.05 หารบ)                      SJWD (0.25 หารบ)                      SENX (0.00829 หารบ)                      PG (0.20 หารบ)                      M (1.00 หารบ)                      KUMWEL (0.05 หารบ)                      HPT (0.016 หารบ)                      GTB (0.04 หารบ)                      FVC (0.01 หารบ)                      CCP (0.01 หารบ)                      AWC (0.05 หารบ)                      AMATA (0.40 หารบ)                      ALLA (0.12 หารบ)                      AKR (0.065 หารบ)                      A5 (0.05 หารบ)</p> <p><b>Shares</b>                      THANI 566,300,491 Shares</p>	<p><b>XD</b>                      UMI (0.03 หารบ)                      SIAM (0.01 หารบ)                      SENA (0.234214 หารบ)                      NEW (2.30 หารบ)                      SSSC (0.222 หารบ)                      KAMART (5 : 1 หารบ)                      KAMART (0.112 หารบ)                      ILM (0.75 หารบ)                      GABLE (0.289 หารบ)                      CHARAN (1.25 หารบ)</p>

# Stock Calendar



KINGSFORD

13	14	15	16	17
<b>XD</b> PB (1.14 (วธบ))	<b>XD</b> SMT (0.07 (วธบ)) SIRIP (0.08 (วธบ)) DIF (0.2222 (วธบ))	<b>XD</b> STX (0.055 (วธบ)) STX (0.055 (วธบ)) MSFT80X (0.00997 (วธบ))	<b>XD</b> SBUX80X (- (วธบ))	<b>XD</b> TENCENT80 (- (วธบ))

XD - Excluding Dividend	XD(ST) - Excluding Stock Dividend	XM - Exclude meetings	XN - Ex-Capital Return	XI - Excluding Interest
XP - Excluding Principal	XR - Excluding Right	XW - Excluding Warrant	XS - Excluding Short-term Warrant	XA - Excluding All
XE - Excluding Exercise	*ND - No Dividend Payment	PD - Payment Date	XT - Excluding TSR ; @ - price per share / price per unit /	
XD - Excluding Dividend	XD(ST) - Excluding Stock Dividend	XM - Exclude meetings	XN - Ex-Capital Return	XI - Excluding Interest
XP - Excluding Principal	XR - Excluding Right	XW - Excluding Warrant	XS - Excluding Short-term Warrant	XA - Excluding All
XE - Excluding Exercise	*ND - No Dividend Payment	PD - Payment Date	XT - Excluding TSR ; @ - price per share / price per unit /	

# Most Active Values (Btmn)



## NVDR Update

วันที่ 08 พฤษภาคม 2567

### Most Active Values (Btmn)

Top 20 Net Buying Value (B m)						Top 20 Net Selling Value (B m)						Month to Date				Year to Date			
พ.ค.-เม.ย.-67						พ.ค.-เม.ย.-67						พฤษภาคม 2567				02 ม.ค.-07 พ.ค.			
7	3	2	30	29		7	3	2	30	29	Net Buy		Net Sell		Net Buy		Net Sell		
1 DELTA	151.1	-109.5	-225.4	135.2	-513.5	CPALL	-198.2	-47.1	27.2	196.3	253.0	ADVANC	847.96	PTTEP	(632.23)	CPALL	7,056.3	AOT	-7,157.6
2 BBL	123.0	-162.8	-144.3	-79.2	-153.3	LH	-125.5	-12.8	-14.1	-7.8	26.5	TRUE	620.29	AOT	(507.70)	TRUE	6,499.8	ADVANC	-4,010.5
3 PTT	94.4	312.6	163.7	-1.8	-142.0	AP	-112.3	-241.7	-153.6	49.8	-5.0	KBANK	570.70	CPALL	(416.95)	BDMS	3,957.0	DELTA	-3,158.9
4 KBANK	74.2	-23.8	190.5	308.6	513.4	AOT	-71.8	58.2	-21.7	-6.7	-64.4	BDMS	435.31	CRC	(411.60)	CPN	2,767.3	BBL	-3,024.3
5 CPF	67.2	39.9	-4.4	-33.5	99.8	BH	-69.2	7.3	-61.4	85.5	145.0	CPF	240.94	TTB	(315.79)	TOP	2,255.9	KTB	-2,425.8
6 SCC	63.6	25.6	-42.5	85.3	58.4	BCP	-66.6	-56.5	180.0	-16.2	48.2	TISCO	166.03	LH	(218.11)	MINT	1,828.8	PTTEP	-2,206.0
7 HANA	59.0	25.3	23.1	-3.6	42.4	KTB	-61.7	19.2	20.7	-29.2	-120.1	PSL	143.20	PTT	(184.10)	BANPU	1,518.2	KTC	-1,673.7
8 KCE	52.9	-24.4	-117.2	25.5	56.4	BTS	-53.9	43.5	-45.9	-44.2	8.4	KCE	107.46	BBL	(183.77)	TU	1,309.8	EA	-1,503.4
9 IVL	50.2	51.3	64.5	-19.9	38.0	TOP	-46.6	122.8	771.8	-142.3	-108.4	SCC	102.66	KTC	(163.88)	SCB	1,286.3	MTC	-1,471.4
10 TISCO	32.8	5.2	-7.0	-1.6	-16.6	ADVANC	-38.3	22.8	-94.8	-25.1	1.6	ROJNA	99.41	AP	(152.28)	BCP	1,282.6	TISCO	-1,293.7
11 STA	24.6	24.5	-85.1	-10.7	1.2	MINT	-29.9	-5.8	17.6	-2.3	87.3	AAI	97.20	CBG	(132.45)	KBANK	1,213.8	BTS	-1,225.3
12 INTUCH	23.2	39.9	36.4	1.4	33.1	SPALI	-15.6	-1.7	10.2	6.9	30.8	OR	93.59	BCP	(123.23)	BJC	912.6	PTT	-1,017.2
13 ROJNA	22.3	48.9	14.0	55.2	7.5	SIRI	-14.5	51.6	0.6	-2.8	10.2	HMPRO	87.39	BEM	(119.14)	CRC	909.7	BEM	-948.9
14 CPN	20.3	5.2	16.7	271.0	80.4	PTTGC	-12.8	-104.0	-47.1	-46.7	8.2	CPN	85.23	MINT	(110.34)	BH	878.6	TCAP	-841.8
15 EGCO	19.6	-11.5	9.9	30.5	13.8	KTC	-10.8	-7.1	-19.5	-20.9	20.4	SAV	80.09	MTC	(100.01)	TTB	578.0	OR	-833.6
16 JAS	13.0	3.6	25.6	-126.0	-23.4	IRPC	-10.7	-5.8	0.8	-5.2	7.9	SCB	67.41	OSP	(97.35)	CPAXT	469.9	IVL	-751.3
17 KAMART	11.7	5.3	7.2	14.0	24.4	RATCH	-9.9	-8.3	1.4	-1.8	39.1	JMT	66.93	DELTA	(94.29)	COCCOCO	453.2	SPRC	-671.1
18 CENTEL	11.6	132.7	-1.1	-11.2	1.4	MALEE	-9.4	-5.9	-23.3	6.6	4.0	KTB	56.95	IVL	(88.72)	TLI	443.6	INTUCH	-668.6
19 PSL	10.4	206.6	-849.2	4.5	34.3	TCAP	-9.0	-17.7	8.9	-0.5	-12.9	PLUS	51.06	ICHI	(81.28)	AWC	423.8	TASCO	-622.3
20 PTTEP	10.1	4.4	11.7	-199.1	126.2	BJC	-6.8	23.0	-2.7	-43.8	42.3	GPSC	48.94	TOA	(66.49)	PTTGC	358.4	LH	-619.2

Total Volume Shares						NVDR Shrs.						Paid up Capital							
Buy		Sell		Total		Net		Turn.		8-May-24		paidup		8-May-24		paidup		(Last)	
1	24CS	1,804,600	3,585,200	5,389,800	-1,780,600	21.40	1	24CS	20,891,824	4.86	#N/A	#N/A	430,000,000						
2	7UP	494,400	841,605	1,336,005	-347,205	8.40	2	2S	6,066,868	1.10	3,092,210	0.69	549,995,954						
3	A5	153,200	17,300	170,500	135,900	3.16	3	3K-BAT	44,731	0.06	#N/A	#N/A	78,400,000						
4	A5-W3	-	3,515	3,515	-3,515	0.03	4	7UP	98,282,786	1.91	29,743,119	0.98	5,143,071,814						
5	AAI	3,059,800	1,859,900	4,919,700	1,199,900	26.19	5	A	3,473	0.00	62,400	0.01	980,000,000						
6	AAV	2,684,700	1,111,800	3,796,500	1,572,900	11.60	6	A5	1,999,999	0.17	800,664	0.07	1,209,384,615						
7	ACC	1,572,200	5,000	1,577,200	1,567,200	11.12	7	A5-W2	3,009,462	2.49	#N/A	#N/A	120,934,299						
8	ACE	926,900	120,200	1,047,100	806,700	14.53	8	A5-W3	1,005,578	0.83	#N/A	#N/A	120,934,299						
9	ADB	20,000	5,000	25,000	15,000	17.75	9	AAI	87,574,174	4.12	#N/A	#N/A	2,125,000,000						
10	ADD	2,900	-	2,900	2,900	1.69	10	AAV	1,335,732,599	10.39	353,926,265	7.30	12,849,999,997						
11	ADVANC	3,629,247	3,853,300	7,482,547	-224,053	47.57	11	ABM	3,597,484	0.90	3,268,124	1.09	400,011,700						
12	ADVICE	78,400	154,200	232,600	-75,800	3.15	12	ABM-W1	895,299	1.79	#N/A	#N/A	49,988,217						
13	AEONTS	100,400	68,200	168,600	32,200	17.45	13	ACAP	2,323,745	0.57	1,223,467	0.39	406,411,160						
14	AFC	-	200	200	-200	8.33	14	ACC	17,899,340	1.33	4,306,304	0.32	1,343,055,623						
15	AGE	-	200	200	-200	0.03	15	ACE	169,694,817	1.67	38,450,400	0.38	10,175,999,960						
16	AH	177,100	161,300	338,400	15,800	13.79	16	ACG	1,195,307	0.20	211,225	0.04	600,000,000						
17	AIE	20,200	20,000	40,200	200	15.82	17	ADB	73,902,864	10.18	31,173,421	5.20	725,999,923						
18	AIT	59,800	29,300	89,100	30,500	14.28	18	ADD	1,752,151	1.10	#N/A	#N/A	160,000,000						
19	AJ	10,000	-	10,000	10,000	1.83	19	ADVANC	197,004,252	6.62	241,595,912	8.13	2,974,209,736						
20	AJA	800,200	1,329,800	2,130,000	-529,600	7.96	20	ADVICE	1,552,250	0.25	#N/A	#N/A	620,000,000						

Source : SET.OR.TH

ข้อมูลในเอกสารฉบับนี้ รวบรวมมาจากแหล่งข้อมูลที่น่าเชื่อถือ อย่างไรก็ตาม บริษัทหลักทรัพย์ คิงส์ฟอร์ด จำกัด (มหาชน) ไม่สามารถที่จะยืนยันหรือรับรองความถูกต้องของข้อมูลเหล่านี้ได้ ไม่ว่าประการใด ๆ บทวิเคราะห์ในเอกสารนี้ จัดทำขึ้นโดยอ้างอิงถึงลักษณะที่ทางวิชาการที่เกี่ยวกับหลักทรัพย์วิเคราะห์ และมิได้เป็นการชี้แนะหรือเสนอแนะให้ซื้อหรือขายหลักทรัพย์ใด ๆ การตัดสินใจซื้อหรือขายหลักทรัพย์ใด ๆ ของผู้ลงทุน ไม่ว่าจะเกิดจากการอ่านบทความในเอกสารนี้หรือไม่ก็ตาม ล้วนเป็นผลจากการใช้วิจารณญาณของผู้ลงทุน โดยไม่มีส่วนเกี่ยวข้องกับบริษัทหลักทรัพย์ คิงส์ฟอร์ด จำกัด (มหาชน) ไม่มีการฉ้อโกง

# Disclaimer



KINGSFORD

## คำแนะนำการลงทุน และความหมายของคำแนะนำการลงทุน

Stock Rating หมายถึงการให้คำแนะนำการลงทุนของบริษัท แบ่งเป็น 3 ระดับ

Buy หมายถึง ราคาพื้นฐานสูงกว่าราคาตลาด 15% หรือมากกว่า

Hold หมายถึงราคาพื้นฐานสูงกว่าราคาตลาดไม่เกิน 15% หรือต่ำกว่าราคาตลาดไม่เกิน 15 %

Sell หมายถึง ราคาพื้นฐานต่ำกว่าราคาตลาด 15% หรือมากกว่า

เอกสารฉบับนี้จัดทำขึ้นโดยบริษัทหลักทรัพย์คิงส์ฟอร์ด จำกัด (มหาชน) ข้อมูลที่ปรากฏในเอกสารฉบับนี้จัดทำโดยอาศัยข้อมูลที่ได้มาจากแหล่งที่เชื่อหรือควรเชื่อว่ามี ความน่าเชื่อถือ และ/หรือถูกต้อง อย่างไรก็ตามบริษัทไม่ยืนยัน และไม่รับรองถึงความครบถ้วนสมบูรณ์หรือถูกต้องของข้อมูลดังกล่าว และไม่ได้ประกันราคาหรือผลตอบแทน ของหลักทรัพย์ที่ปรากฏข้างต้น แม้ว่าข้อมูลดังกล่าวจะปรากฏข้อความที่อาจเป็นหรืออาจตีความว่าเป็นเช่นนั้นได้ บริษัทจึงไม่รับผิดชอบต่อการนำเอาข้อมูล ข้อความ ความเห็น และหรือบทสรุปที่ปรากฏในเอกสารฉบับนี้ไปใช้ไม่ว่ากรณีใดๆ ข้อมูลและความเห็นที่ปรากฏอยู่ในเอกสารฉบับนี้ได้ประสงค์จะชี้ชวน เสนอแนะ หรือจูงใจให้ลงทุน ใน หรือ ซื้อหรือขายหลักทรัพย์ที่ปรากฏในเอกสารฉบับนี้และข้อมูลมีการแก้ไขเพิ่มเติมเปลี่ยนแปลงโดยมีต้องแจ้งให้ทราบล่วงหน้า ผู้ลงทุนควรใช้ดุลยพินิจอย่างรอบคอบใน การลงทุนในหรือซื้อหรือขายหลักทรัพย์ บริษัทสงวนลิขสิทธิ์ในข้อมูลที่ปรากฏในเอกสารนี้ ห้ามมิให้ผู้ใดใช้ประโยชน์ ทำซ้ำ ดัดแปลง นำออกแสดง ทำให้ปรากฏหรือเผยแพร่ ต่อสาธารณชน ไม่ว่าด้วยประการใดๆ ซึ่งข้อมูลในเอกสารนี้ไม่ว่าทั้งหมดหรือบางส่วน เว้นแต่ได้รับอนุญาตเป็นหนังสือจากบริษัทเป็นการล่วงหน้า การกล่าว คิด หรืออ้างอิง ข้อมูลบางส่วนตามสมควรในเอกสารนี้ ไม่ว่าในบทความ บทวิเคราะห์ บทวิจัย หรือในเอกสาร หรือการสื่อสารอื่นใดจะต้องกระทำโดยถูกต้อง และไม่เป็นการก่อให้เกิดการ เข้าใจผิดหรือความเสียหายแก่บริษัท ต้องรับรู้ถึงความเป็นเจ้าของลิขสิทธิ์ในข้อมูลบริษัท และต้องอ้างอิงถึงเอกสารฉบับนี้ และวันที่ในเอกสารฉบับนี้ของบริษัทโดยชัดเจน การลงทุนในหรือซื้อหรือขายหลักทรัพย์ย่อมมีความเสี่ยง ท่านควรทำความเข้าใจอย่างถ่องแท้ต่อลักษณะของหลักทรัพย์แต่ละประเภทและควรศึกษาข้อมูลของบริษัทที่ออก หลักทรัพย์และข้อมูลอื่นใดที่เกี่ยวข้องก่อนการตัดสินใจลงทุนในหรือซื้อหรือขายหลักทรัพย์

ข้อมูลในเอกสารฉบับนี้ รวบรวมมาจากแหล่งข้อมูลที่น่าเชื่อถือ อย่างไรก็ดี บริษัทหลักทรัพย์ คิงส์ฟอร์ด จำกัด(มหาชน)ไม่สามารถที่จะยืนยันหรือรับรองความถูกต้องของข้อมูลเหล่านี้ได้ ไม่ว่าประการใดๆ บทวิเคราะห์ในเอกสารนี้ จัดทำขึ้นโดยอ้างอิง หลักเกณฑ์ทางวิชาการเกี่ยวกับหลักการวิเคราะห์ และมีได้เป็นการชี้แนะ หรือเสนอแนะให้ซื้อหรือขายหลักทรัพย์ใดๆ การตัดสินใจซื้อหรือขายหลักทรัพย์ใดๆ ของผู้อ่าน ไม่ว่าจะเกิดจากการอ่านบทความในเอกสารนี้หรือไม่ก็ตาม ล้วนเป็นผลจากการใช้ วิจารณญาณของผู้อ่าน โดยไม่มีส่วนเกี่ยวข้องกับอะไรรูปแบบใดๆ กับ บริษัทหลักทรัพย์ คิงส์ฟอร์ด จำกัด(มหาชน) ไม่ว่ากรณีใด

# Disclaimer



KINGSFORD

Thai Institute of Directors Association (IOD) – Corporate Governance Report Rating 2022 (CG Score) ข้อมูล 09 พฤศจิกายน 2566



7UP	ASK	BOL	CRC	GCAP	JAS	MFEC	PDG	RS	SICT	SVT	TNDT	UBIS
AAV	ASP	BPP	CRD	GENCO	JTS	MILL	PDJ	RT	SIRI	SYMC	TNITY	UKEM
ABM	ASW	BRI	CSC	GFPT	KBANK	MINT	PG	S	SIS	SYNEX	TNL	UP
ACE	ATP30	BROOK	CSS	GGC	KCC	MONO	PHOL	S&J	SITHAI	SYNTEC	TNR	UPF
ACG	AUCT	BRR	CV	GLAND	KCE	MOONG	PIMO	SA	SJWD	TACC	TOA	UPOIC
ADB	AWC	BTS	DCC	GLOBAL	KEX	MSC	PJW	SABINA	SKR	TAE	TOG	UV
ADD	AYUD	BTW	DDD	GPSC	KKP	MST	PLANB	SAK	SM	TCAP	TOP	VCOM
ADVANC	B	BWG	DELTA	GRAMMY	KSL	MTC	PLAT	SAMART	SMPC	TCMC	TPBI	VGI
AEONTS	BA	BYD	DEMCO	GULF	KTB	MTI	PLUS	SAMTEL	SMT	TEAMG	TPCS	VIBHA
AF	BAFS	CBG	DMT	GUNKUL	KTC	NC	PM	SAPPE	SNC	TEGH	TPIPL	VIH
AGE	BAM	CENTEL	DOHOME	HANA	KTMS	NCH	POLY	SAT	SNNP	TFG	TPIPP	VL
AH	BANPU	CFRESH	DRT	HARN	KUMWEL	NCL	PORT	SBNEXT	SNP	TFMAMA	TPS	WACOAL
AHC	BAY	CHASE	DUSIT	HENG	KUN	NDR	PPP	SC	SO	TGE	TQM	WGE
AIRA	BBGI	CHEWA	EA	HMPRO	LALIN	NER	PPS	SCB	SPALI	TGH	TQR	WHA
AIT	BBIK	CHG	EASTW	HPT	LANNA	NKI	PR9	SCC	SPC	THANA	TRT	WHAUP
AJ	BBL	CHOW	ECF	HTC	LH	NOBLE	PRG	SCCC	SPCG	THANI	TRUE	WICE
AKP	BC	CIMBT	ECL	ICC	LHFG	NRF	PRINC	SCG	SPI	THCOM	TRV	WINMED
AKR	BCH	CIVIL	EE	ICHI	LIT	NTV	PRM	SCGP	SPRC	THIP	TSC	WINNER
ALLA	BCP	CK	EGCO	ICN	LOXLEY	NVD	PRTR	SCM	SR	THRE	TSTE	XPG
ALT	BCPG	CKP	EPG	III	LPN	NWR	PSH	SDC	SSC	THREL	TSTH	YUASA
AMA	BDMS	CM	ERW	ILINK	LRH	NYT	PSL	SEAFCO	SSF	TIDLOR	TTA	ZEN
AMARIN	BEC	CNT	ETC	ILM	LST	OCC	PT	SEAOIL	SSSC	TIPH	TTB	
AMATA	BEM	COLOR	ETE	IMH	M	OISHI <sup>1</sup>	PTC	SECURE	STA	TISCO	TTCL	
AMATAV	BEYOND	COM7	FE	IND	MAJOR	ONEE	PTT	SELIC	STC	TK	TTW	
ANAN	BGC	COTTO	FLOYD	INET	MALEE	OR	PTTEP	SENA	STEC	TKN	TURTLE	
AOT	BGRIM	CPALL	FN	INTUCH	MATCH	ORI	PTTGC	SENX	STGT	TKS	TVDH	
AP	BH	CPAXT	FPI	IP	MBK	OSP	Q-CON	SFP <sup>2</sup>	STI	TKT	TVH	
APCO	BIZ	CPF	FPT	IRC	MC	OTO	QH	SFT	SUC	TLI	TVO	
APCS	BJC	CPI	FSX	IRPC	M-CHAI	PAP	QTC	SGC	SUN	TM	TVT	
ARIP	BJCHI	CPL	FVC	ITC	MCOT	PATO	RATCH	SGF	SUSCO	TMC	TWPC	
ARROW	BKI	CPN	GBX	ITEL	MEGA	PB	RBF	SGP	SUTHA	TMD	UAC	
ASEFA	BLA	CPW	GC	IVL	MFC	PCSGH	RPH	SHR	SVI	TMT	UBE	



2S	ASIAN	CHIC	EKH	HUMAN	K	LEO	PACO	PTECH	SINGER	SVOA	TRU
A5	ASIMAR	CI	ESSO	IFS	KCAR	LHK	PIN	PYLON	SKN	SWC	TRUBB
AAI	ASN	CIG	ESTAR	INSET	KGI	MACO	PQS	RCL	SONIC	TCC	TSE
AIE	AURA	CMC	EVER	IT	KIAT	METCO	PREB	SALEE	SORKON	TEKA	VRANDA
ALUCON	BR	COMAN	FORTH	J	KISS	MICRO	PRI	SANKO	SPVI	TFM	WAVE
AMR	BSBM	CSP	FSMART	JCKH	KK	MK	PRIME	SCI	SSP	TMILL	WFX
APURE	BTG	DOD	FTI	JDF	KTIS	MVP	PROEN	SCN	SST	TNP	WIIK
ARIN	CEN	DPAINT	GEL	JKN	KWC	NCAP	PROS	SE	STANLY	TPLAS	WIN
AS	CGH	DV8	GPI	JMART	KWM	NOVA	PROUD	SE-ED	STP	TPOLY	WP
ASIA	CH	EFORL	HEALTH	JUBILE	LDC	NTSC	PSTC	SFLEX	SUPER	TRC	

ข้อมูลในเอกสารฉบับนี้ รวบรวมมาจากแหล่งข้อมูลที่น่าเชื่อถือ อย่างไรก็ตาม บริษัทหลักทรัพย์ คิงส์ฟอร์ด จำกัด(มหาชน)ไม่สามารถที่จะยืนยันหรือรับรองความถูกต้องของข้อมูลเหล่านี้ได้ ไม่ว่าประการใดๆ บทวิเคราะห์ในเอกสารนี้ จัดทำขึ้นโดยอ้างอิงหลักเกณฑ์ทางวิชาการเกี่ยวกับหลักการวิเคราะห์ และมีได้เป็นการชี้แนะ หรือเสนอแนะให้ซื้อหรือขายหลักทรัพย์ใดๆ การตัดสินใจซื้อหรือขายหลักทรัพย์ใดๆ ของผู้อ่าน ไม่ว่าจะเกิดจากการอ่านบทความในเอกสารนี้หรือไม่ก็ตาม ล้วนเป็นผลจากการใช้วิจารณญาณของผู้อ่าน โดยไม่มีส่วนเกี่ยวข้องกับหรือผูกพันใดๆ กับ บริษัทหลักทรัพย์ คิงส์ฟอร์ด จำกัด(มหาชน) ไม่ว่ากรณีใด

# Disclaimer



KINGSFORD

Thai Institute of Directors Association (IOD) – Corporate Governance Report Rating 2022 (CG Score) ข้อมูล 09 พฤศจิกายน 2566



24CS	BLESS	CMR	GTB	ITD	LEE	MUD	PICO	PRIN	SAMCO	SOLAR	TITLE	UTP
AMANA	BSM	CRANE	GTV	ITNS	MASTER	NATION	PK	PSG	SAWAD	SPA	TKC	VARO
AMARC	BVG	CWT	GYT	JCK	MBAX	NNCL	PL	RABBIT	SCAP	STECH	TMI	VPO
AMC	CAZ	DHOUSE	HL	JMT	MEB	NPK	PLANET	READY	SCP	STPI	TNH	W
APP	CCET	DTCENT	HTECH	JR	MENA	NSL	PLE	RJH	SIAM	SVR	TPA	WARRIX
ASAP	CHARAN	EASON	HYDRO	JSP	META	NV	PMTA	RSP	SKE	TC	TPAC	WORK
BCT	CHAYO	FNS	IIG	KBS	MGT	OGC	PPM	RWI	SKY	TCCC3	TRITN	WPH
BE8	CHOTI	FTE	INGRS	KGEN	MITSI	PAF	PRAKIT	S11	SMART	TEAM	UBA	YONG
BIG	CITY	GIFT	INSURE	KJL	MJD	PCC	PRAPAT	SAAM	SMD	TFI	UMI	ZIGA
BIOTEC	CMAN	GJS	IRCP	L&E	MOSHI	PEACE	PRECHA	SAF	SMIT	TIGER	UMS	

ช่วงคะแนน	สัญลักษณ์	ความหมาย	Description
มากกว่า 80		ดีเลิศ	Excellent
70 - 79		ดีมาก	Very Good
60 - 69		ดี	Good
50 - 59		ดีพอใช้	Satisfactory
40 - 49		ผ่าน	Pass
ต่ำกว่า 40	No logo give	N/A	N/A

การเปิดเผยผลการสำรวจของสมาคมส่งเสริมสถาบันกรรมการบริษัทไทย (IOD) ในเรื่องการกำกับดูแลกิจการ (Corporate Governance) นี้เป็นการดำเนินการตามนโยบายของสำนักงานคณะกรรมการกำกับหลักทรัพย์และตลาดหลักทรัพย์ โดยการสำรวจของ IOD เป็นการสำรวจและประเมินจากข้อมูลของบริษัทจดทะเบียนในตลาดหลักทรัพย์แห่งประเทศไทยและตลาดหลักทรัพย์เอ็มเอไอ ที่มีการเปิดเผยต่อสาธารณะและเป็นข้อมูลที่ผู้ลงทุนทั่วไปสามารถเข้าถึงได้ ดังนั้นผลสำรวจดังกล่าวจึงเป็นการนำเสนอในมุมมองของบุคคลภายนอกโดยไม่ได้รับการประเมินการปฏิบัติและมิได้มีการใช้ข้อมูลภายในในการประเมิน อนึ่ง ผลการสำรวจดังกล่าว เป็นผลการสำรวจ ณ วันที่ปรากฏในรายงานการกำกับดูแลกิจการบริษัทจดทะเบียนไทยเท่านั้น ดังนั้นผลการสำรวจจึงอาจเปลี่ยนแปลงได้ภายหลังจากวันดังกล่าว ทั้งนี้บริษัทหลักทรัพย์ คิงส์ฟอร์ด จำกัด (มหาชน) มิได้ยืนยันหรือรับรองถึงความถูกต้องของผลการสำรวจดังกล่าวแต่อย่างใด

ข้อมูลในเอกสารฉบับนี้ รวบรวมมาจากแหล่งข้อมูลที่น่าเชื่อถือ อย่างไรก็ดี บริษัทหลักทรัพย์ คิงส์ฟอร์ด จำกัด(มหาชน)ไม่สามารถที่จะยืนยันหรือรับรองความถูกต้องของข้อมูลเหล่านี้ได้ ไม่ว่าประการใดๆ บทวิเคราะห์ในเอกสารนี้ จัดทำขึ้นโดยอ้างอิงถึงหลักเกณฑ์ทางวิชาการเกี่ยวกับหลักการวิเคราะห์ และมีได้เป็นการชี้แนะ หรือเสนอแนะให้ซื้อหรือขายหลักทรัพย์ใดๆ การตัดสินใจซื้อหรือขายหลักทรัพย์ใด ๆ ของผู้อ่าน ไม่ว่าจะเกิดจากการอ่านบทความในเอกสารนี้หรือไม่ก็ตาม ล้วนเป็นผลจากการใช้วิจารณญาณของผู้อ่าน โดยไม่มีส่วนเกี่ยวข้องกับหรือผูกพันใด ๆ กับ บริษัทหลักทรัพย์ คิงส์ฟอร์ด จำกัด(มหาชน) ไม่ว่ากรณีใด



# Disclaimer



KINGSFORD

Anti-Corruption Progress Indicator 2022 (ข้อมูล 1 พฤศจิกายน 2566 )

## บริษัทจดทะเบียนที่ได้ประกาศเจตนารมณ์เข้าร่วม CAC

ACE	BLAND	CV	GLOBAL	J	MENA	OSP	PRIME	SA	SIS	TEGH	TQM
ADB	BTG	DEXON	GREEN	JMART	MITSI	OTO	PROEN	SANKO	SKE	TIPH	TRUE
ALT	BYD	DMT	ICN	JMT	MODERN	PLUS	PRTR	SCB	SM	TKN	W
AMC	CAZ	EKH	IHL	LEO	NER	POLY	RBF	SENX	SVOA	TPAC	WPH
ASW	CBG	FSX	ITC	LH	NEX	PQS	RT	SFLEX	TBN	TPLAS	XPG

## บริษัทจดทะเบียนที่ได้ได้รับการรับรอง CAC

2S	BAM	CHEWA	EASTW	GUNKUL	KBS	MFC	PDG	PTG	SCM	SSSC	TIPCO	TU
7UP	BANPU	CHOTI	ECF	HANA	KCAR	MFEC	PDJ	PTT	SCN	SST	TISCO	TVDH
AAI	BAY	CHOW	EGCO	HARN	KCC	MILL	PG	PTTEP	SEAOL	STA	TKS	TVO
ADVANC	BBGI	CIG	EP	HENG	KCE	MINT	PHOL	PTTGC	SE-ED	STGT	TKT	TWPC
AF	BBL	CIMBT	EPG	HMPRO	KGEN	MONO	PIMO	PYLON	SELIC	STOWER	TMD	UBE
AH	BCH	CM	ERW	HTC	KGI	MOONG	PK	Q-CON	SENA	SUSCO	TMILL	UBIS
AI	BCP	CMC	ESTAR	ICC	KKP	MSC	PL	QH	SGC	SVI	TMT	UEC
AIE	BCPG	COM7	ETC	ICHI	KSL	MST	PLANB	QLT	SGP	SYMC	TNITY	UKEM
AIRA	BE8	CPALL	ETE	IFS	KTB	MTC	PLANET	QTC	SIRI	SYNTEC	TNL	UOBKH
AJ	BEC	CPAXT	FNS	III	KTC	MTI	PLAT	RABBIT	SITHAI	TAE	TNP	UV
AKP	BEYOND	CPF	FPI	ILINK	L&E	NATION	PM	RATCH	SKR	TAKUNI	TNR	VCOM
AMA	BGC	CPI	FPT	ILM	LANNA	NCAP	PPP	RML	SMIT	TASCO	TOG	VGI
AMANAHAH	BGRIM	CPL	FSMART	INET	LHFG	NEP	PPPM	RS	SMK	TCAP	TOP	VIH
AMATA	BKI	CPN	FTE	INOX	LHK	NKI	PPS	RWI	SMPC	TCMC	TOPP	WACOAL
AMATAV	BLA	CPW	GBX	INSURE	LPN	NOBLE	PR9	S&J	SNC	TFG	TPA	WHA
AP	BPP	CRC	GC	INTUCH	LRH	NRF	PREB	SAAM	SNP	TFI	TPCS	WHAUP
APCS	BROOK	CSC	GCAP	IRPC	M	NWR	PRG	SABINA	SORKON	TFMAMA	TRT	WICE
AS	BRR	DCC	GEL	ITEL	MAJOR	OCC	PRINC	SAK	SPACK	TGE	TRU	WIJK
ASIAN	BSBM	DELTA	GFPT	IVL	MALEE	OGC	PRM	SAPPE	SPALI	TGH	TSC	XO
ASK	BTS	DEMCO	GGC	JAS	MATCH	OR	PROS	SAT	SPC	THANI	TSI	YUASA
ASP	BWG	DIMET	GJS	JKN	MBAX	ORI	PSH	SC	SPI	THCOM	TSTE	ZEN
AWC	CEN	DOHOME	GPI	JR	MBK	PAP	PSL	SCC	SPRC	THIP	TSTH	ZIGA
AYUD	CENDEL	DRT	GPSC	JTS	MC	PATO	PSTC	SCCC	SRICHA	THRE	TTA	
B	CFRESH	DUSIT	GSTEEL	KASET	MCOT	PB	PT	SCG	SSF	THREL	TTB	
BAFS	CGH	EA	GULF	KBANK	META	PCSGH	PTECH	SCGP	SSP	TIDLOR	TTCL	

คำชี้แจง ข้อมูลบริษัทที่เข้าร่วมโครงการแนวร่วมปฏิบัติของภาคเอกชนไทยในการต่อต้านทุจริต (Thai CAC) ของสมาคมส่งเสริมสถาบันกรรมการบริษัทไทย มี 2 กลุ่ม คือ

- ได้ประกาศเจตนารมณ์เข้าร่วม CAC
- ได้รับการรับรอง CAC

การเปิดเผยผลการประเมินดัชนีชี้วัดความคืบหน้าการป้องกันการมีส่วนเกี่ยวข้องกับการทุจริตคอร์รัปชัน (Anti-corruption Progress Indicators) ของบริษัทจดทะเบียนในตลาดหลักทรัพย์แห่งประเทศไทยซึ่งจัดทำโดยสถาบันไทยพัฒน์นี้ เป็นการดำเนินการตามนโยบายและตามแผนพัฒนาความยั่งยืนสำหรับบริษัทจดทะเบียนของสำนักงานคณะกรรมการกำกับหลักทรัพย์และตลาดหลักทรัพย์ โดยผลการประเมินดังกล่าวของสถาบันไทยพัฒน์ อาศัยข้อมูลที่ได้รับจากบริษัทจดทะเบียนตามที่บริษัทจดทะเบียนได้ระบุในแบบแสดงข้อมูลเพื่อการประเมิน Anti-corruption ซึ่งได้อ้างอิงข้อมูลมาจากแบบแสดงรายการข้อมูลประจำปี (แบบ 56-1) รายงานประจำปี (แบบ 56-2) หรือในบุคคลภายนอก โดยมีได้เป็นการประเมินการปฏิบัติของบริษัทจดทะเบียนในตลาดหลักทรัพย์แห่งประเทศไทย และได้ใช้ข้อมูลภายใต้การประเมินเนื่องจากผลการประเมินดังกล่าวเป็นเพียงผลการประเมิน ณ วันที่ปรากฏในผลการประเมินเท่านั้น ดังนั้นผลการประเมินจึงอาจเปลี่ยนแปลงได้ภายหลังจากวันดังกล่าว หรือเมื่อข้อมูลที่เกี่ยวข้องมีการเปลี่ยนแปลง ทั้งนี้ บริษัทหลักทรัพย์คิงส์ฟอร์ด จำกัด (มหาชน) มิได้ยืนยัน ตรวจสอบ หรือรับรองความถูกต้องครบถ้วนของผลการประเมินดังกล่าวแต่อย่างใด

ข้อมูลในเอกสารฉบับนี้ รวบรวมมาจากแหล่งข้อมูลที่นำเชื่อถือ อย่างไรก็ตาม บริษัทหลักทรัพย์ คิงส์ฟอร์ด จำกัด(มหาชน)ไม่สามารถที่จะยืนยันหรือรับรองความถูกต้องของข้อมูลเหล่านี้ได้ ไม่ว่าประการใดๆ บทวิเคราะห์ในเอกสารนี้ จัดทำขึ้นโดยอ้างอิงหลักเกณฑ์ทางวิชาการเกี่ยวกับหลักการวิเคราะห์ และมีได้เป็นการชี้แนะ หรือเสนอแนะให้ซื้อหรือขายหลักทรัพย์ใดๆ การตัดสินใจซื้อหรือขายหลักทรัพย์ใดๆ ของผู้อ่าน ไม่ว่าจะเกิดจากการอ่านบทความในเอกสารนี้หรือไม่ก็ตาม ล้วนเป็นผลจากการใช้วิจารณญาณของผู้อ่าน โดยไม่มีส่วนเกี่ยวข้องหรือผูกพันใดๆ กับ บริษัทหลักทรัพย์ คิงส์ฟอร์ด จำกัด(มหาชน) ไม่ว่ากรณีใด

ชื่อ	นามสกุล	ตำแหน่ง	เลขที่ทะเบียน SEC	โทรศัพท์	อีเมล	เป็นนักวิเคราะห์ทางด้านปัจจัยพื้นฐาน (โปรดระบุชื่อหุ้นและกลุ่มอุตสาหกรรม)
อภิชัย	เรามาณะชัย	ผู้ช่วยกรรมการผู้จัดการ  นักวิเคราะห์การลงทุนปัจจัยทางเทคนิค นักวิเคราะห์กลยุทธ์การลงทุน  นักวิเคราะห์การลงทุนปัจจัยพื้นฐานด้านตลาดทุน	002939	02 829 6999 Ext. 2200	apichai.ra@kfsec.co.th	
นพพร	ฉายแก้ว	ผู้จัดการอาวุโส	043964	02 829 6999 Ext. 2203	noppom.ch@kfsec.co.th	พลังงานและปิโตรเคมี ยานยนต์ ขนส่งทางอากาศ
ณัฐวิชัย	ภูสุนทรศรี	นักวิเคราะห์	087077	02 829 6999 Ext. 2204	nattawat.po@kfsec.co.th	อาหาร, การแพทย์, พาณิชย์
ณัฐ	แก้วบริสุทธิ์สกุล	ผู้ช่วยนักวิเคราะห์				เทคโนโลยีสารสนเทศและการสื่อสาร  และกลุ่มบริการรับเหมาก่อสร้าง