



Set Index Data

Open	1,367.28		
High	1,372.72		
Low	1,364.26		
Closed	1,369.92		
Chg.	6.67		
%Chg.	0.49		
Value (mn)	37,541.17		
P/E(x)	17.92	Up	256
P/BV(x)	1.32	3.49Unchanged	217
Yield (%)	3.39	Down	190
Market Cap (mn)	16,931.86		

SET 50 -100 - MAI - Futures Index

	Closed	chg.	(%)
SET 50	840.39	5.18	0.62
SET 100	1,858.31	9.89	0.54
S50_CON	837.70	4.40	0.53
MAI Index	389.46	0.76	0.20

Trading Breakdown : Daily

(Bt,m)	Buy	Sell	Net
Institution	4,599.68	3,052.88	1,546.80
Broker Port	2,817.46	2,858.98	-41.52
Foreign	18,730.98	20,229.09	-1,498.11
Customer	11,363.88	11,371.05	-7.17

Trading Breakdown : Month to Date

(Bt,m)	Buy	Sell	Net
Institution	9,360.54	6,833.25	2,527.29
Broker Port	5,997.96	6,197.57	-199.61
Foreign	42,995.11	46,697.77	-3,702.66
Customer	28,041.48	26,666.50	1,374.98

World Markets Index

	Closed	Chg.	(%)
Dow Jones	38,852.27	176.59	0.46
NASDAQ	16,349.25	192.92	1.19
FTSE100	8,213.49	41.34	0.51
Nikkei	38,236.07	-37.98	-0.10
Hang Seng	18,475.92	268.79	1.48

Commodities

	Closed	Chg.	(%)
Oil: Brent	83.78	0.36	0.43
Oil: Dubai	78.80	0.32	0.41
Oil: Nymex	2,326.90	4.20	0.18
Gold	2,916.00	0.00	0.00
ZINC	1,876.00	102.00	5.75
BDIY Index	83.78	0.36	0.43

Analysts

Apichai Raomanachai
Fundamental and Technical Investment Analysis ID No. 002939
Tel 02-829-6999 Ext 2200
Email : apichai.ra@kfsec.co.th

Nopporn Chaykaew
Fundamental Analysis ID No. 043964
Tel 02-829-6999 Ext 2203
Email : nopporn.ch@kfsec.co.th

Nattawat Pooosunthornsri
Fundamental Analysis ID No. 087077
Tel 02-829-6999 Ext 2204
Email : nattawat.po@kfsec.co.th

Market Wrap-Up

- SET วันที่ 3 พ.ค.67 ปิด +6.67 จุด อยู่ที่ 1,369.22 จุด มูลค่าการซื้อขาย 37,512 ลบ. ต่างชาติขาย 1,498 ลบ. สถาบันซื้อ 1,546 ลบ. พอร์ตโบรกขาย 41 ลบ. NVDR มียอดซื้อสุทธิอยู่ที่ 231 ลบ. มียอดซื้อสุทธิในหุ้น KBANK,PTTEP,PSL,ADVANC,EA และมียอดขายสุทธิ AOT,CPALL,PTT,BBL,KTC มูลค่า Short Sales อยู่ที่ระดับ 4,716 ลบ. หุ้นที่มีปริมาณ Short สูงคือ SAWAD,SPCG-R,SGP-R โดยนักลงทุนต่างประเทศมีสถานะ Long ใน Index Futures จำนวน 23,927 สัญญา ยอดสะสมตั้งแต่ต้นปีต่างชาติ Long สุทธิรวม 32,854 สัญญา นักลงทุนต่างชาติซื้อพันธบัตรจำนวน 2,143 ลบ.
- ตลาดหุ้นสหรัฐฯ DJIA +0.46%, S&P500 +1.03%, Nasdaq +1.19% ได้แรงหนุนจากกลุ่มพลังงานปรับขึ้นตามราคาก๊าซธรรมชาติ และกลุ่มผู้ผลิตชิป นำโดย ARM Holding +5.2% ก่อนรายงานงบปีปิดตัว ตลาดหุ้นยุโรป Stoxx600 +0.53% ได้แรงหนุนจากกลุ่มประกัน +1.6%, พลังงาน +1.4% หลังซาอุฯ ปรับขึ้นราคาขายน้ำมันดิบใน มิ.ย.

Market View

- ตลาดหุ้นสหรัฐวันนี้ได้ปัจจัยหนุนจากตัวเลขจ้างงานนอกภาคเกษตรสหรัฐฯ เม.ย. ลดลงอยู่ที่ 175,000 & คาด 238,000 ราย, อัตราว่างงานปรับขึ้นอยู่ที่ 3.9% & มี.ค. 3.8% YoY และค่าจ้างราย ชม. ลดลงอยู่ที่ 0.2% & มี.ค. 0.3% MoM บ่งชี้ตลาดแรงงานสหรัฐฯเริ่มชะลอตัว ส่งผลให้เฟดมีโอกาสจะลดดอกเบี้ยปี 2 ครั้ง ใน ก.ย., ธ.ค. ณ ขณะที่ความเห็นของ โทมัส บาร์กนิน ปธ.เฟดสาขาชิคาโกมองดัชนีดอกเบี้ยปัจจุบันจะส่งผลให้เศรษฐกิจสหรัฐฯชะลอตัว และเงินเฟ้อจะลดลงสู่ระดับ 2% ส่วนจอห์น วิลเลียมส์ ปธ.เฟดสาขาวิวยอร์ก ชี้ดอกเบี้ยปัจจุบันอยู่ในระดับเหมาะสม สัปดาห์นี้ติดตามความเห็นเจ้าหน้าที่เฟด, จำนวนผู้ขอรับสวัสดิการว่างงานรายสัปดาห์ และ ม.มิชแกนรายงานดัชนีความเชื่อมั่นผู้บริโภค เบื้องต้น พ.ค.
- ตลาดหุ้นยุโรปวันนี้ได้แรงหนุนจากความเห็นของคณะกรรมการ ECB 3 ท่าน ชี้เงินเฟ้อยูโรโซนจะลดลงสู่ระดับ 2% ในช่วงกลางปีหน้า และรายงาน PMI รวมภาคผลิต & บริการยูโรโซน เม.ย. ปรับขึ้นอยู่ที่ 51.7 & มี.ค. 50.3 สัปดาห์วันพฤหัสบดี ติดตามผลการประชุม BOE อังกฤษ คาดยังคงดอกเบี้ยที่ 5.25%
- ตลาดหุ้นเอเชียวานนี้ ดัชนีเซี่ยงไฮ้ +1.16% ได้แรงหนุนจากคาดการณ์การบริโภค & ภาคท่องเที่ยวของจีนฟื้นตัวได้ดีในช่วงวันหยุดยาว กอปรกับ PMI ภาคการผลิตจีน เม.ย. อยู่ในโซนขยายตัวต่อเนื่องเป็นเดือนที่ 2 และวันพฤหัสบดีติดตามตัวเลขส่งออก, นำเข้าจีน เม.ย.
- SET +0.73% WoW ปริมาณการซื้อขายเฉลี่ย/วัน 4.18 หมื่น ลบ. -0.17% WoW สถาบันซื้อ 2.8 พัน ลบ. ต่างชาติขาย 2.1 พัน ลบ. รายย่อยขาย 657 ลบ. พอร์ตโบรกขาย 16 ลบ. ได้แรงหนุนจากกลุ่ม ICT +4.6% หลัง ADVANC รายงานกำไร Q1/67 ดีกว่าคาด ส่วนกลุ่มเกษตร+2.6% & อาหาร +2.2% หลัง ITC รายงานกำไร Q1/67 ดีกว่าคาด เป็นไปตามตัวเลขส่งออกกลุ่มอาหารสัตว์เลี้ยง Q1/67 +20% YoY ขณะที่กลุ่มปรับลดลง คือ อิเล็ก + -4.5% ผันผวนตาม US Bond Yield หลัง ปธ.เฟดคาดอาจต้องตรึงดอกเบี้ยสูงนานกว่าคาด โดยสัปดาห์นี้คาดกลุ่มอิเล็กทรอนิกส์ จะฟื้นตัวหลัง US Bond Yield 10 ปี ลดลงอยู่ที่ 4.49% หลังตัวเลขจ้างงานนอกภาคเกษตรสหรัฐฯ เม.ย. เริ่มชะลอตัว สัปดาห์นี้ติดตามรายงานกำไร Q1/67 ของ CPALL,CPAXT,TOP,BCP,IRPC,IVL,GPSC,GULF,TU,GFPT ซึ่งภาพรวม บจ. 33 แห่งที่ส่งงบแล้ว มีกำไร Q1/67 ดีกว่า +3.16%

Daily Strategy

- ประเมินดัชนี SET มีโอกาส Sideway Up โดยมีแนวรับ 1,360 - 1,365 แนวต้าน 1,375 - 1,380 อยู่ระหว่างรอรายงานกำไร บจ. Q1/67 คาดขายได้ดี QoQ แนะนำทยอยซื้อกลุ่มค่าปลีก CPALL,CPAXT/ เครื่องดื่ม ICHI,OSP,TACC/ โรงไฟฟ้า GPSC, BGRIM (+ขึ้นค่า FT)
- GPSC* (ซื้อ / ราคาเป้าหมาย IAA Consensus 60.00 บาท) แนวโน้มผลประกอบการ 1Q67 คาดกำไรฟื้นตัว QoQ เป็นผลจากปริมาณขายไฟฟ้าที่เพิ่มขึ้นทั้ง IPP และ SPP รวมถึงการปรับขึ้นค่า Ft งวด ม.ค.-เม.ย.67 ประกอบกับต้นทุนเชื้อเพลิงและค่าใช้จ่ายจากการดำเนินงานที่ลดต่ำลงตามฤดูกาล ช่วยหนุนอัตรากำไรดีขึ้น ส่วนใน 2Q67 คาดกำไรเข้าสู่ช่วง high season ความต้องการใช้ไฟฟ้าช่วงฤดูร้อน นอกจากนั้นช่วงสั้นจะได้ sentiment บวกจาก Bond Yield ที่ปรับลดลง ทั้งนี้ตลาดคาดว่าไตรมาสปี 67 อยู่ที่ 5.1 พันล้านบาท +35%YoY
- BH (ซื้อ / ราคาเป้าหมาย 298 บาท) กำไรสุทธิ 1Q67 อยู่ที่ 1,985 ลบ. (+25.36%YoY, +15.34% QoQ) โดยรายได้ +YoY จากฐานไม่สูงของ 1Q66 ขณะที่ QoQ ยังสามารถทรงตัวในระดับสูง รายได้ถูกหนุนด้วยรายได้ผู้ป่วยชาวไทยที่ +9%YoY, +3% QoQ ด้านรายได้ผู้ป่วยต่างชาติ +7%YoY, -1% QoQ แม้จะมีปัจจัยกดดันจากช่วงเดือนรอมฎอน(ผู้ป่วย Fly-in ตะวันออกกลาง)ปีนี้มาเร็ว แต่ได้แรงหนุนจากการปรับราคาขึ้นกลุ่มผู้ป่วยอื่นๆเข้ามา เช่น จีน ทั้งนี้ในส่วนของ 2Q67 เราคาดการณ์ว่าเงินงานปกติยังคงเห็นการ +YoY หนุนด้วยจำนวนวันรอมฎอนที่น้อยลงเทียบ 2Q66 ปัจจุบัน เรายังคงประมาณการกำไรสุทธิปี 67 ของ BH ที่ 7,581 ลบ.(+8.19%YoY) และ 8,112 ลบ.(+7.01%YoY)



Daily Key Factors

Oil Update(+) WTI มิ.ย. +\$0.37 อยู่ที่ \$78.48/บาร์เรล Brent ก.ค. +\$0.37อยู่ที่ \$83.33/บาร์เรล ได้แรงหนุนจากซาอุฯ ปรับขึ้นราคาขายน้ำมันดิบใน มิ.ย. และรอผลการเจรจาหยุดยิงระหว่างอิสราเอล & ฮามาส

Gold Update(+) Comex Gold มิ.ย. +\$22.60 อยู่ที่ \$2,331.20 /ออนซ์ ได้แรงหนุนหลัง US Bond Yield 10 ปี ลดลงอยู่ที่ 4.49% หลังตัวเลขจ้างงานนอกภาคเกษตรสหรัฐ เม.ย. ชะลอตัวลง

Fund Flow(-) Fund Flow ต่างชาติในตลาด TIP วานนี้ ขายสุทธิ -78.47 ล้านดอลลาร์สหรัฐ ขายหุ้นอินโดฯ -73.58 ล.ดอลลาร์สหรัฐ และขายหุ้นฟิลิปปินส์ -4.89 ล.ดอลลาร์สหรัฐ

- (0) ค่าเงินบาทเข้านี้ทรงตัวอยู่ที่ 36.71 บาท/ดอลลาร์สหรัฐ
- (0) ผลตอบแทนพันธบัตรสหรัฐ 10 ปี ลดลงอยู่ที่ 4.49 %
- (+) ดัชนี BDI วานนี้ +102 จุด อยู่ที่ 1,876
- (-) BitCoin เข้านี้ -0.75% อยู่ที่ 63,741 ดอลลาร์สหรัฐ
- (-) PMI ภาคบริการญี่ปุ่น เม.ย. ชะลอตัวอยู่ที่ 54.3 & มี.ค. 54.1

Economic Calendar

ในประเทศ

- 07 พ.ค. สภาผู้ส่งออก แถลงสถานการณ์การส่งออก
- 08 พ.ค. ประชุมคณะกรรมการร่วม 3 สถาบันภาคเอกชน (กกร.)
- สัปดาห์ที่2 สภาธุรกิจตลาดทุนไทย แถลงผลสำรวจดัชนีความเชื่อมั่นนักลงทุนและอภิตตสถานการณ์ลงทุน
- หอการค้าไทย ร่วมกับมหาวิทยาลัยหอการค้าไทย แถลงดัชนีความเชื่อมั่นผู้บริโภค
- ตลท. แถลงข้อมูลสรุปภาวะการซื้อขายหลักทรัพย์

ต่างประเทศ

- 06 พ.ค. CN ดัชนี PMI ภาคการบริการของเงินจากสถาบัน Caixin (เม.ย.)
EU ดัชนี PMI รวมจาก S&P Global (เม.ย.)
- 07 พ.ค. US แนวโน้มพลังงานระยะสั้นจากมุมมองของ EIA
- 08 พ.ค. US สินค้าคงคลังน้ำมันดิบ
- 09 พ.ค. CN ตัวเลขนำเข้า-ส่งออก
US จำนวนคนที่ยื่นขอรับสวัสดิการว่างงานครั้งแรก
- 10 พ.ค. EU ธนาคารกลางยุโรปจะตีพิมพ์รายงานการประชุมนโยบายการเงิน

Theme Strategy

Theme หุ่นยนต์ปี 2567 รัฐบาลออกมาตรการกระตุ้นกำลังซื้อ ด้านส่งออกมีโอกาสกลับมาขยายตัว ท่องเที่ยวฟื้นตามจำนวนนักท่องเที่ยว คาดหวัง Flow ไหลกลับหลังธนาคารกลางหลักมีโอกาสเริ่มปรับลดดอกเบี้ย

- (1) กลุ่มการอุปโภคบริโภค ได้ประโยชน์จากมาตรการกระตุ้นเศรษฐกิจในประเทศ CPALL, CPAXT*, CPN*, CRC, ICHI*, NSL*
- (2) กลุ่มส่งออก ได้ประโยชน์จากตัวเลขส่งออกที่คาดฟื้นตัว AAI*, ITC*, TU, COCOCO*, PLUS*, OSP*, SAPPE*, KCE*, SJWD*
- (3) กลุ่มท่องเที่ยว ได้ประโยชน์จากมาตรการ Free Visa AOT*, CENTEL*, ERW*, SPA*, SISB*, WPH*
- (4) กลุ่ม Leasing ได้ประโยชน์จากการยุติวงจรถดดอกเบี้ยขาขึ้น MTC*, TIDLOR*
- (5) กลุ่มโรงไฟฟ้า ได้ประโยชน์จากต้นทุนก๊าซฯ ลดลง BGRIM*, GPSC*
- (6) กลุ่มนิคมอุตสาหกรรม/ EV ได้ประโยชน์จากการย้ายฐานการผลิตสงครามการค้า AMATA, WHA

**หุ้นแนะนำเชิงกลยุทธ์ที่ยังไม่อยู่ใน Coverage ของฝ่ายวิจัย

Asset Allocation: Equity 50% Fixed Income 30% Alternative Investment etc. Gold 10% Cash 10%

Today Fundamental Research: -

Monthly Portfolio May 2024: GFPT*, SAPPE*, OSP*, ITC*, ICHI*



'คุมชอร์ตเชล' หนุนดัชนี ดักเก็บหุ้นถูกคัพเวอร์สูง ชี้เป้า KBANK-ADVANC-BDMS-AOT-GULF-TIDLOR เปิดข้อมูลเดือน เม.ย. 67 พบ TTB ถูกขายชอร์ตสูงสุด 141 ล้านหุ้น หรือคิดเป็น 256 ล้านบาท ส่วน AWC ถูกซื้อคืนสูงสุด 110 ล้านหุ้น หรือคิดเป็น 484 ล้านบาท "บล.ธนชาติ" ชี้เห็นแรง Short-Covering เด่น พร้อมแนะ "ซื้อ" หุ้นถูก Cover-Short สูง อย่าง KBANK, ADVANC, CPALL, BDMS, MINT, AOT, GULF, LH, CPN และ TIDLOR ด้าน "บล.ทิสโก้" คาดมาตรการคุม Short sell หนุนดัชนีพุ่ง 30 จุด(ข่าวหุ้น)

ระทึก! ข้อหา "อึ้งยี่" คดี MORE บรรทัดฐานใหม่ 'ปราบปันหุ้น' "ดีเอสไอ-สอพบกลาง" สั่งฟ้องผู้ต้องหา 42 ราย ฐานความผิด "อึ้งยี่ ช่องโจร" พวงจากคดี "อึ้งโกง" บริษัทหลักทรัพย์ฯ มูลค่า 4,500 ล้านบาท และปันหุ้น MORE มูลค่าเสียหาย 800 ล้านบาท วงการกฎหมายตะลึง! ชี้ชัดเป็นคดีแรกที่ตั้งข้อหา "อึ้งยี่" ในฐานความผิดเกี่ยวกับตลาดหุ้นไทย เชื่อเป็นการสร้างบรรทัดฐานใหม่ในการดำเนินคดีกับผู้กระทำผิดเกี่ยวกับการ "ปันหุ้น" และ "อึ้งโกง" ต่อไป(ข่าวหุ้น)

กันกุลเซ็นโซลาร์เพิ่ม ลุ้นชิงรีโนวออสอง! GUNKUL เซ็นขายไฟโซลาร์ฟาร์มกฟผ. เพิ่มอีก 1 โครงการ 31 เมกะวัตต์ สัญญาระยะยาว 25 ปี หนุนกำลังการผลิตตามสัญญาเพิ่มเป็น 1,367.62 เมกะวัตต์ ด้านกฟผ. เดินหน้าเปิดซื้อไฟฟ้าพลังงานหมุนเวียนรอบสอง 3,668.5 เมกะวัตต์ ในช่วงครึ่งปีหลัง ผู้บริหารกันกุลลุ้นเข้าชิงทั้งโซลาร์และลม ราคาเป้าหมาย 4.20 บาทต่อหุ้น(ข่าวหุ้น)

TRUE ขาดทุนต่อ 769 ล้าน เจอพิษด้อยค่าควบดีแตก "ทรู" ขาดทุนต่อเนื่อง ไตรมาสแรก 769 ล้านบาท จากบันทึกด้อยค่าสินทรัพย์ซ้ำซ้อน 1,571 ล้านบาท หลังควบดีแตก ขณะที่ค่าใช้จ่ายการขายและบริหารในไตรมาส 1/67 ลดลง 28.8% จากปีก่อน ARPU เพิ่ม แต่ลูกค้ามือถือลดลง 8 แสนราย EBITDA อยู่ที่ 23,602 ล้านบาท เพิ่มขึ้น 21.3% โบรกฯ ให้ราคาเป้าหมายเฉลี่ย 9.18 บาท(ข่าวหุ้น)

MINT เข้าไฮซีซั่น Q2-Q3 ยุโรปพักกำไรปีนี้ไฮ MINT แจ้งงบไตรมาส 1/67 วันที่ 14 พ.ค.นี้ โบรกฯ ชี้ ทำจุดต่ำสุดของปี คาดขาดทุน 108-243 ล้านบาท เหตุโลว์ซีซั่นธุรกิจโรงแรมในยุโรป แต่ไตรมาส 2-3 พุ่งแรงเข้าไฮซีซั่นท่องเที่ยวยุโรป-UEFA Euro 2024-แข่งขันกีฬาโอลิมปิกปี 2024 หนุนกำไรพุ่ง คาดปี 67 กำไรสุทธิไฮ 8,700 ล้านบาท โต 62% จากปีก่อน เที่ยร์ "ซื้อ" เป้าราคา 42-44 บาท(ข่าวหุ้น)

ผู้เสียหายสตาร์คฟ้อง 24 ราย เรียกร้องชดใช้ 2.7 หมื่นล้าน ผู้เสียหาย STARK ลุ้นศาลแพ่งรับฟ้องคดีแบบกลุ่ม consumer class action ปลายปีนี้ หลัง "กสิกรไทย" ชนะคดีหุ้นกู้ ศาลฯ เตรียมได้สวนจำเลยทั้ง 24 ราย วันที่ 7 มิ.ย.นี้ เรียกร้องชดใช้รวมกว่า 2.7 หมื่นล้านบาท ส่วนคดีบริษัทหลักทรัพย์ เอเชีย พลัส ฟ้องสตาร์ค คาดตัดสินเดือน มิ.ย. ด้านปง.พหุวิธีเอสไอ หาข้อสรุปยึดสิทธิ์ทวงหนี้ 20,000 ล้านบาท (ข่าวหุ้น)

คลังเล็งจัดยาเพิ่ม แวดนำเข้าจ่อกรม.คลังเล็งอัตรามาตรการกระตุ้นเศรษฐกิจเพิ่ม รักษาโมเมนตัม หลังดิจิทัลวอลเล็ต 5 แสนล้านบาท กระจายเศรษฐกิจ ย้ำทุกเม็ดเงินเกิดความคุ้มค่าทางเศรษฐกิจ ด้านอธิบดีกรมศุลกากรเตรียมเสนอ ครม. เก็บแวต 7% นำเข้าสินค้าต่ำกว่า 1,500 บาท ส่งทุกด่านศุลกากรรับมือ เน้นสร้างความเป็นธรรมมากกว่าหารายได้ ชี้ยอดนำเข้าสินค้าราคาต่ำสูงเกือบ 60 ล้านต่อ มูลค่ารวม 1.8 หมื่นล้านบาท(ทันหุ้น)

ACE สบช่อง 200 เมก เตรียมจ่ายไฟ 10 แห่งACE พร้อมเข้าร่วมประมูลพลังงานทดแทน 3,600 เมกะวัตต์ แยมมีโครงการเดิมที่มีศักยภาพร่วมประมุลกว่า 200 เมกะวัตต์ เดินหน้าจ่ายไฟฟ้าเข้าระบบตามแผนกว่า 10 โครงการ ปี 2568 มองโอกาสโครงการพลังงานในประเทศเป็นหลัก ชูโอกาสขาย REC โบรกมองกำไรขาขึ้นปี 2568 กำลังการผลิตใหม่เพิ่ม คาดกลับมาปันผลปี 2569 เป้า 3.60 บาท(ทันหุ้น)

ERW อัปราคาห้องพัก HOP INN แร่งขยายต่อERW เดินหน้าเพิ่มราคา มั่นใจรายได้เฉลี่ยต่อห้องพักเติบโต มั่นใจทั้งปี RevPAR เติบโต 15% ตามเป้า ชูไตรมาส 1/2567 RevPAR เติบโต 10% และอัตราการเข้าพักทวงตัวสูงที่ 85% ขณะที่ช่วงโค้งสองโรงแรมกลุ่ม HOP INN เข้ามาหนุนเปิดต่อ ศรีราชา ราชบุรี โบรกสองกำไรไตรมาส 1/2567 โตทำสถิติสูงสุดในรอบ 6 ปี เป้า 5.80 บาท(ทันหุ้น)

ยอดน้ำมันเจ็ท Q1 พุ่ง BAFS รับทรัพย์เต็มสูบกรมธุรกิจพลังงาน เผยปริมาณการเติมน้ำมัน Jet A1 ใ้คงแรกโต 19.1% สอนทางปริมาณการใช้ น้ำมันเบนซิน และดีเซล ด้าน BAFS ดิดรับปริมาณเติมน้ำมันอากาศยาน พุ่ง ตามความต้องการเดินทางท่องเที่ยวที่เพิ่มขึ้น คาดใ้คงแรกโตถึง 17% ด้านนักวิเคราะห์คาดการณ์ปี 2567 พลิกทำกำไร 418 ล้านบาท ทั้งยังมี Upside จากการเชื่อมท่อขนส่งน้ำมันภาคเหนือ เคาะ "ซื้อ" เป้า 30.50 บาท(ทันหุ้น)

ITEL เล็งดาต้าเซ็นเตอร์ ลุยประมุลงาน 3 พันล้านITEL ชี้ดาต้าเซ็นเตอร์ไทยบูม หลังไม่ใครขอพท์เตรียมลงทุนไทย เป็นโอกาสเชื่อมต่อกับดาต้าเซ็นเตอร์ในประเทศ รองรับการใช้งาน คาดเห็นแผนการลงทุนชัดเจนปีนี้ มองความต้องการดาต้าเซ็นเตอร์เติบโตต่อเนื่อง เผยรัฐเดินหน้าเบิกจ่ายงบ ดันโครงการประมุลจ่อคิวเพียบ คาดยื่นประมุลกว่า 3 พันล้านบาท ลุย Health Technology พร้อมตั้งเป้ารายได้ปี 2567 เติบโต 15-20%

ตลาดหุ้นกู้กระแสดี SCB จ่อขาย 2.2 หมื่นล.สมาคมตราสารหนี้ ชี้เอกชนขายหุ้นกู้เดือนเมษายนพุ่งทะลุ 1.03 แสนล้านบาท ดัน 4 เดือนแรกแตะ 3.05 แสนล้านบาท หลังกระแสตอบรับดี เชื่อแนวโน้มดีต่อเนื่อง ขณะที่เดือนพฤษภาคม-มิถุนายน มีหุ้นกู้ครบกำหนดรวม 1.38 แสนล้านบาท บิ๊กบจ.แห่เสนอขาย 2 เดือนนี้เพียบ นำโดย SCB มูลค่า 2.2 หมื่นล้านบาท BANPU มูลค่า 7.5 พันล้านบาท(ทันหุ้น)

XO เจาะโมเดิร์นเทรดนอก ลุ้นใ้คงแรกทำออลไทม์ไฮXO ส่งสัญญาณธุรกิจไตรมาส 2/2567 สดใส ผลงานติดเครื่องวิ่งต่อ ออเดอร์รอส่งมอบเพียบ เดินเกมขยายตลาดโมเดิร์นเทรด อเมริกา ฟากบิกบอส "จิตติพร จันทราช" แยมมีลุ้นผลงานไตรมาสแรกทำออลไทม์ไฮ รับต้นทุนวัดดูติบลด ยอดขายยุโรปพุ่ง มาร์จิ้นสูง 48% (ทันหุ้น)

ข้อมูลในเอกสารฉบับนี้ รวบรวมมาจากแหล่งข้อมูลที่น่าเชื่อถือ อย่างไรก็ดี บริษัทหลักทรัพย์ คิงส์ฟอร์ด จำกัด (มหาชน) ไม่สามารถที่จะยืนยันหรือรับรองความถูกต้องของข้อมูลเหล่านี้ได้ ไม่ว่าประการใด ๆ บทวิเคราะห์ในเอกสารนี้ จัดทำขึ้นโดยอ้างอิงหลักเกณฑ์ทางวิชาการเกี่ยวกับหลักการวิเคราะห์ และมิได้เป็นการชี้แนะ หรือเสนอแนะให้ซื้อหรือขายหลักทรัพย์ใด ๆ การตัดสินใจซื้อหรือขายหลักทรัพย์ใด ๆ ของผู้อ่าน ไม่ว่าจะเกิดจากการอ่านบทความในเอกสารนี้หรือไม่ก็ตาม ล้วนเป็นผลจากการใช้วิจารณญาณของผู้อ่าน โดยไม่มีส่วนเกี่ยวข้องกับบริษัทฯ ในใด ๆ กับ บริษัทหลักทรัพย์ คิงส์ฟอร์ด จำกัด (มหาชน) ไม่ว่ากรณีใด



ที่มา: TQ Professional, Day

Resistance 1,375 - 1,385

Support 1,365 - 1,355

SET Daily: ฟิ้นตัวขึ้นต่อ

กลยุทธ์การลงทุน SET Index ฟิ้นตัวขึ้นมาติดแถว 1,370 คาดวันนี้ได้ sentiment บวกตามตลาดภูมิภาค หากผ่านได้มีโอกาสฟิ้นตัวขึ้นต่อ ประเมินแนวต้าน 1,375/1,385 แนวรับ 1,365/1,355



ที่มา: TQ Professional, TF weekly

SET Weekly: แกว่ง Sideways Down

กลยุทธ์การลงทุน ติดตามข้อมูลเงินเฟ้อและการจ้างงานที่จะส่งผลต่อการตัดสินใจเรื่องนโยบายดอกเบี้ยของธนาคารกลางหลัก ด้านทิศทาง fund flow ต่างชาติผันผวน ตลาดรอจับสัญญาณการปรับลดดอกเบี้ยของเฟดในปีนี ทางเทคนิค TF weekly แท่งเทียนรายสัปดาห์ฟิ้นตัวขึ้นมาชน EMA10 week ใช้บริเวณเหนือ 1,365 เป็นเกณฑ์ หากยืนประคองได้คาด sideways สร้างฐาน ประเมินแนวรับ 1,350/1,330/1,310 แนวต้าน 1,390/1,410/1,430



ที่มา: TQ Professional, TF daily

Gold Spot: ลุ้นรีบาวด์

กลยุทธ์การลงทุน Gold Spot มีปัจจัยหนุนจากตัวเลขการจ้างงานที่ต่ำกว่าคาดการณ์ ส่งผลให้ US Dollar และ 10Yr Bond Yield ปรับลง // แท่งเทียนขยับฟิ้นตัวตัดผ่าน EMA5-10 วัน ส่วน RSI / MACD เริ่มพลิก เก่งกำไรหวังรีบาวด์ มีแนวต้าน US\$2,350-2,355/Oz แนวรับ US\$2,300-2,280/Oz

Resistance 2,350 - 2,355

Support 2,300 - 2,280

Technical Analyst

Apichai Raomanachai No. 002939

Asst. Technical Analyst

Noppom Chaykaew No. 043964

ข้อมูลในเอกสารฉบับนี้ รวบรวมมาจากแหล่งข้อมูลที่เชื่อถือได้ อย่างไรก็ดี บริษัทหลักทรัพย์ คิงส์ฟอร์ด จำกัด (มหาชน) ไม่สามารถที่จะยืนยันหรือรับรองความถูกต้องของข้อมูลเหล่านั้นได้ ไม่ว่าประการใด ๆ บทวิเคราะห์ในเอกสารนี้ จัดทำขึ้นโดยอ้างอิงหลักเกณฑ์ทางวิชาการเกี่ยวกับหลักการวิเคราะห์ และมีได้เป็นการชี้นำ หรือเสนอแนะให้ซื้อหรือขายหลักทรัพย์ใด ๆ ของผู้อ่าน ไม่ว่าจะเกิดจากการอ่านบทความในเอกสารนี้หรือไม่ก็ตาม ล้วนเป็นผลจากการใช้วิจารณญาณของผู้อ่าน โดยไม่มีส่วนเกี่ยวข้องกับหรือพินัยผูกพันใด ๆ กับ บริษัทหลักทรัพย์ คิงส์ฟอร์ด จำกัด(มหาชน) ไม่ว่ากรณีใด



ที่มา ; TQ Professional

BEM

Resistance 8.55

Support 8.30

แนะนำถึงกำไร แท่งเทียนทำจิ้งหะพื้นตัวขึ้น พร้อมปริมาณการซื้อขายเข้าสะสม ส่วน MACD / RSI ประคองตัวบวก เบื้องต้นคาดหวังเห็นการทยอยปรับตัวขึ้นต่อ โดยมีแนวต้าน 8.55 บาท แนวรับ 8.30 บาท และ Stop Loss ที่ 8.20 บาท



ที่มา ; TQ Professional

DUSIT

Resistance 10.10-10.30

Support 9.70

แนะนำถึงกำไร แท่งเทียนแกว่งขึ้นเหนือเส้น EMA ระยะสั้นพร้อมปริมาณการซื้อขายเข้าสะสม ส่วน RSI / MACD มีสัญญาณพลิกตัว คาดหวังทยอยปรับขึ้นต่อ โดยมีเป้าหมายแนวต้าน 10.10-10.30 บาท ส่วนแนวรับ 9.70 บาท โดยมีจุด Stop Loss 9.50 บาท



ที่มา ; TQ Professional

JPARK

Resistance 6.50

Support 6.10

แนะนำถึงกำไร แท่งเทียนมีแนวโน้มแกว่งขึ้น ล่าสุดผ่าน EMA75 วัน ด้านปริมาณการซื้อขายเข้าสะสม ส่วน Indicator MACD / RSI มีแนวโน้มเป็นบวก หากยืนได้คาดหวังการขยับสู่เป้าหมายแนวต้านถัดไป 6.50 บาท ส่วนแนวรับ 6.10 บาท โดยมีจุด Stop Loss 6.00 บาท

Technical Analyst

Apichai Raomanachai No. 002939

Asst. Technical Analyst

Nopporn Chaykaew No. 043964

ข้อมูลในเอกสารฉบับนี้ รวบรวมมาจากแหล่งข้อมูลที่น่าเชื่อถือ อย่างไรก็ดี บริษัทหลักทรัพย์ คิงส์ฟอร์ด จำกัด (มหาชน) ไม่สามารถที่จะยืนยันหรือรับรองความถูกต้องของข้อมูลเหล่านั้นได้ ไม่ว่าประการใด ๆ บทวิเคราะห์ในเอกสารนี้ จัดทำขึ้นโดยอ้างอิงหลักเกณฑ์ทางวิชาการเกี่ยวกับหลักการวิเคราะห์ และมีได้เป็นการชี้นำ หรือเสนอแนะให้ซื้อหรือขายหลักทรัพย์ใด ๆ การตัดสินใจซื้อหรือขายหลักทรัพย์ใด ๆ ของผู้อ่าน ไม่ว่าจะเกิดจากการอ่านบทความในเอกสารนี้หรือไม่ก็ตาม ล้วนเป็นผลจากการใช้วิจารณญาณของผู้อ่าน โดยไม่มีส่วนเกี่ยวข้องกับหรือพ้องกันกับ บริษัทหลักทรัพย์ คิงส์ฟอร์ด จำกัด(มหาชน) ไม่ว่ากรณีใด

SET50 Index Futures

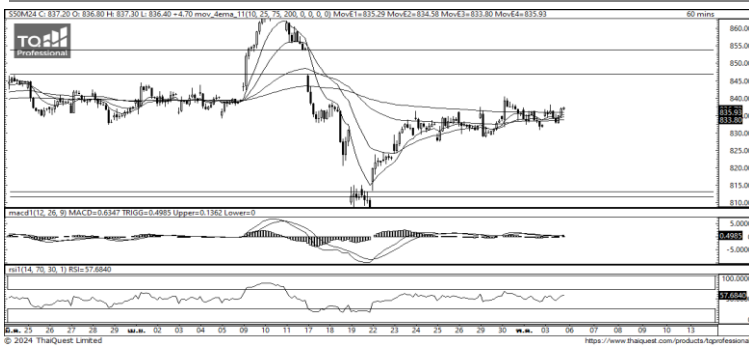


KINGSFORD

วันอังคารที่ 7 พฤษภาคม พ.ศ. 2567

Market Overview

- นักลงทุนต่างชาติ Long สุทธิ 23,927 สัญญา ยอดสะสมประจำเดือน พ.ค มียอด Long สุทธิ 7,291 สัญญา และ ยอดสะสมปี 2567 เป็นยอด Long สุทธิ 32,854 สัญญา
- ดัชนี DJIA ปิดที่ +0.46%, ดัชนี S&P500 ปิดที่ +1.03% และดัชนี Nasdaq ปิดที่ +1.19%
- กระทรวงแรงงานสหรัฐเปิดเผยเมื่อวันศุกร์ (3 พ.ค.) ว่า ตัวเลขการจ้างงานนอกภาคเกษตรเพิ่มขึ้นเพียง 175,000 ตำแหน่งในเดือนเม.ย. ต่ำกว่าที่นักวิเคราะห์คาดการณ์ไว้ที่ระดับ 238,000 ตำแหน่ง ทั้งนี้ ตัวเลขจ้างงานที่ต่ำกว่าคาดช่วยให้นักลงทุนคลายความวิตกกังวลว่าเฟดจะตรึงอัตราดอกเบี้ยที่ระดับสูงเป็นเวลานาน นอกจากนี้ ตลาดยังได้แรงหนุนจากรายงานผลประกอบการที่แข็งแกร่งของบริษัทจดทะเบียน



ที่มา: Kingsford Research

Volume by Investors	SET (Million Bath)	Index Futures (Contracts)
Local Institutions	1,546.80	4,469
Foreign	-1,498.11	23,927
Local Investor	-7.17	12,167



ที่มา: Kingsford Research

ภาพการลงทุนระยะสั้น

แนะนำ : Long, แนวรับ: 830 แนวต้าน: 840 Stop Loss: 825
 S50M24 ปิดที่ 836.00 จุด ราคาปรับตัวเพิ่มขึ้นที่ +0.56 % มีการปรับตัวในลักษณะ Sideway ส่วน Indicator อย่าง RSI สนับสนุนในแนวโน้มขึ้น หากยืนสูงสูงกว่า 835 จุด แนะนำ เปิดสถานะ Long จะเป็นฝั่งที่ได้เปรียบกว่า

ภาพการลงทุนรายสัปดาห์

แนะนำ Wait & See แนวรับ : 800 แนวต้าน : 840 Stoploss : -
 Set50 Index Future แท่งเทียนสัปดาห์นี้มีการอ่อนกำลังหลังไม่สามารถผ่านแนวต้าน 835 ส่วน Indicator ยังสนับสนุนขาลง ระยะกลางมองเป็นการปรับตัวลง โดยหากปรับตัวต่ำกว่า 825 แนะนำ Short 1/3 Port

	Close	Change	Volume	OI
SET50	840.39	5.2	1,524,651,000	619,303
S50M24	836.70	4.7	148,871	532,933
S50U24	833.50	4.3	12,008	56,805
S50Z24	834.50	4.4	2,102	20,519
S50H25	830.50	4.3	1,036	8,550

Source: TQ Pro

	Last	Support	Resistance
SET50	840.39	830	840
S50M24	836.70	830	840
S50U24	833.50	825	835
S50Z24	834.50	828	835
S50H25	830.50	825	835

Source: TQ Pro

Series	Close	Chg	Vol. Contracts	OI	OI Chg	Theoretical	Basis	Daly Left	LTD
S50M24	836.70	4.7	148,871	532,933	-8,753	840.02	-3.69	52	28/3/2024
S50U24	833.50	4.3	12,008	56,805	-3,601	839.36	-6.89	144	27/6/2024
S50Z24	834.50	4.4	2,102	20,519	79	838.71	-5.89	235	27/9/2024
S50H25	830.50	4.3	1,036	8,550	-81	838.06	-5.89	326	27/12/2024
S50K24	837.70	4.4	68	445	-59	840.22	-9.89	24	29/4/2024

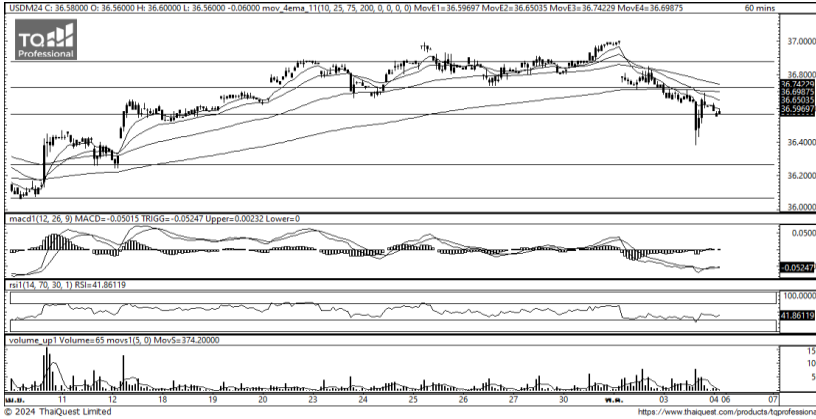
ข้อมูลในเอกสารฉบับนี้ รวบรวมมาจากแหล่งข้อมูลที่น่าเชื่อถือ อย่างไรก็ดี บริษัทหลักทรัพย์ คิงส์ฟอร์ด จำกัด (มหาชน) ไม่สามารถที่จะยืนยันหรือรับรองความถูกต้องของข้อมูลเหล่านี้ได้ ไม่ว่าประการใด ๆ บทวิเคราะห์ในเอกสารนี้ จัดทำขึ้นโดยอ้างอิงหลักเกณฑ์ทางวิชาการเกี่ยวกับหลักการวิเคราะห์ และมีได้เป็นการชี้แนะ หรือเสนอแนะให้ซื้อหรือขายหลักทรัพย์ใด ๆ การตัดสินใจซื้อหรือขายหลักทรัพย์ใด ๆ ของผู้อ่าน ไม่ว่าจะเกิดจากการอ่านบทความในเอกสารนี้หรือไม่ก็ตาม ล้วนเป็นผลจากการใช้วิจารณญาณของผู้อ่าน โดยไม่มีส่วนเกี่ยวข้องกับหรือพ้องอนุพันธ์ใด ๆ กับ บริษัทหลักทรัพย์ คิงส์ฟอร์ด จำกัด (มหาชน) ไม่ว่ากรณีใด

SET50 Index Futures



KINGSFORD

Currency Futures



ที่มา: Kingsford Research

ภาพการลงทุในระยะสั้น

Dollar Index : 105.07 จุด หรือ +0.02%, USDM24 :-0.13 THB/USD

แนะนำ เปิดสถานะ : Short

แนวรับ: 36.55 THB/USD แนวต้าน: 36.75 THB/USD Stop Loss: 36.80

USDM24 ราคาช่วงกลางคืนเมื่อวันศุกร์ที่ผ่านมาได้มีการปรับตัวขึ้นมาอยู่ที่ 36.58 THB/USD ปรับตัวได้ EMA ทั้ง 4 เส้น ส่วน Indicator เป็นการสนับสนุนแนวโน้มขาลง RSI อยู่ใกล้เขต Oversold ในระยะสั้นมองเป็นการปรับตัวลง หากปรับตัวต่ำกว่า 36.55 การเปิดสถานะ Short จะได้เปรียบกว่า

	Last	Change	Volume	OI
USDM24	36.64	-0.13	29,389	90534
USDU24	36.37	-0.18	4,783	25407
USDK24	36.74	-0.10	861	3125
USDN24	36.56	-0.17	203	210

Source: TQ Pro

	Last	Support	Resistance
RTXUSTB	36.64	36.75	36.70
USDM24	36.64	36.55	36.75
USDU24	36.37	36.45	36.60

Source: Kingsford Securities

	Close	Change	Volume	OI
EURUSD	1.08	0.00		
EURUSDM24	1.08	0.00	1,421	2,487

Source: TQ Pro

	Close	Change	Volume	OI
USDJPY	152.95	-0.71		
USDJPYM24	151.85	-2.10	10408.00	5638.00

Source: TQ Pro

Apichai Raomanachai

Fundamental and Technical Investment Analysis

ID No. 002939 Tel 02-829-6999 Ext 2200

Email : apichai.ra@kfsec.co.th

Nut Kaewborisutsakul

Assistant Investment Analyst

ข้อมูลในเอกสารฉบับนี้ รวบรวมมาจากแหล่งข้อมูลที่น่าเชื่อถือ อย่างไรก็ดี บริษัทหลักทรัพย์ คิงส์ฟอร์ด จำกัด (มหาชน) ไม่สามารถที่จะยืนยันหรือรับรองความถูกต้องของข้อมูลเหล่านี้ได้ ไม่ว่าประการใด ๆ บทวิเคราะห์ในเอกสารนี้ จัดทำขึ้นโดยอ้างอิงหลักเกณฑ์ทางวิชาการเกี่ยวกับหลักการวิเคราะห์ และมิได้เป็นการชี้แนะ หรือเสนอแนะให้ซื้อหรือขายหลักทรัพย์ใด ๆ การตัดสินใจซื้อหรือขายหลักทรัพย์ใด ๆ ของผู้อ่าน ไม่ว่าจะเกิดจากการอ่านบทความในเอกสารนี้หรือไม่ก็ตาม ล้วนเป็นผลจากการใช้วิจารณญาณของผู้อ่าน โดยไม่มีส่วนเกี่ยวข้องกับหรือพัวพันผูกพันใด ๆ กับ บริษัทหลักทรัพย์ คิงส์ฟอร์ด จำกัด (มหาชน) ไม่ควรเฝ้า



Most Active Grainer (%chg)

Rank	STOCK	OI	Price Chg (20 Working Days)
1	JAS	13,577	32.48%
2	TOA	156	21.98%
3	TRUE	3,339	4.49%
4	M	210	2.08%
5	OSP	2,465	1.44%
6	TKN	14,356	0.98%
7	SPCG	31	0.89%
8	PTTEP	1,601	0.66%
9	MBK	705	0.58%
10	STGT	2,157	0.56%
11	TTW	841	0.55%
12	AOT	1,589	0.38%
13	INTUCH	1,863	0.36%
14	ORI	985	0.00%
15	COM7	4,294	0.00%
16	AP	704	0.00%
17	PTT	4,951	0.00%
18	TTCL	1,134	-0.56%
19	EASTW	197	-0.57%
20	KTB	1,928	-0.59%
21	TIPIP	1,873	-0.60%
22	SGP	705	-0.64%
23	TTA	3,580	-0.76%
24	CPN	111	-0.79%
25	BAY	345	-0.93%
26	AEONTS	145	-0.94%
27	STEC	6,285	-0.98%
28	SIRI	3,335	-1.17%
29	PRM	1,422	-1.31%
30	MINT	1,204	-1.52%

Top Gainers OI (%chg)

STOCK	OI	%Daily Top OI Change	STOCK	OI	%5 Day Top OI Change
BLA	2,358	167.35%	INTUCH	1,863	25.03%
BCH	1,657	71.53%	TVO	528	0.00%
BAY	345	0.00%	DELTA	2,356	-7.79%
TVO	528	0.00%	RS	57,941	-18.95%
VNG	2,245	-0.22%	CK	1,795	-21.48%
SPRC	370	-0.80%	BAY	345	-24.34%
DELTA	2,356	-4.27%	GLOBAL	2,497	-36.07%
TTB	19,430	-5.71%	OSP	2,465	-38.36%
CK	1,795	-6.85%	TTA	3,580	-41.92%
BEAUTY	7,801	-7.18%	HANA	1,849	-43.39%
INTUCH	1,863	-8.81%	TASCO	919	-48.43%
RS	57,941	-10.09%	TTW	841	-52.75%
TKN	14,356	-12.93%	MEGA	444	-53.70%
THG	122	-14.69%	THG	122	-56.74%
MEGA	444	-17.01%	AP	704	-58.95%

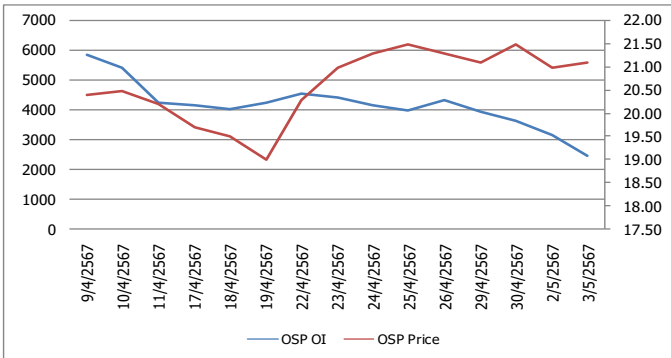
Source: TQ Pro

Top Loser OI (%chg)

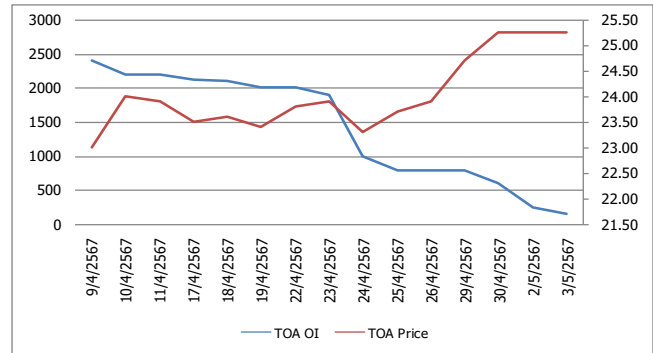
STOCK	OI	%Daily Top OI Change	STOCK	OI	%5 Day Top OI Change
SPCG	31	-93.13%	KTC	390	-99.74%
STPI	1,239	-92.63%	STPI	1,239	-97.91%
KTB	1,928	-91.07%	BEC	496	-97.72%
MAJOR	436	-89.86%	EPG	181	-96.55%
BLAND	13,660	-89.54%	TQM	160	-96.54%
PLANB	1,363	-89.48%	SAWAD	949	-96.03%
TQM	160	-88.81%	S	1,197	-95.90%
LH	1,583	-88.46%	BDMS	469	-95.25%
BDMS	469	-86.99%	GULF	1,518	-95.23%
EPG	181	-84.67%	AAV	3,194	-94.85%
BEM	2,022	-84.52%	MAJOR	436	-94.82%
ERW	402	-83.29%	GUNKUL	17,381	-94.35%
CHG	645	-82.32%	CPN	111	-94.16%
IVL	1,653	-81.10%	KTB	1,928	-94.07%
UNIQ	484	-80.52%	UNIQ	484	-93.98%

หุ้นที่มีทิศทาง ราคาและ OI ที่น่าจับตามอง

OI Trend OSP



OI Trend TOA



Recommend : Short
Support : 20.50

Resistance : 21.30
Stop-Loss : 21.50

Recommend : Long
Support : 25.00

Resistance : 25.70
Stop-Loss : 24.90

Source: KINGSFORD

APICHAJ RAOMANACHAI No. 002939
NUT KAEWBORISUTSAKUL Asst. Derivatives Analyst

ข้อมูลในเอกสารฉบับนี้ รวมรวมมาจากแหล่งข้อมูลที่น่าเชื่อถือ อย่างไรก็ตาม บริษัทหลักทรัพย์ คิงส์ฟอร์ด จำกัด (มหาชน) ไม่สามารถที่จะยืนยันหรือรับรองความถูกต้องของข้อมูลเหล่านี้ได้ ไม่ว่าประการใด ๆ บทวิเคราะห์ในเอกสารฉบับนี้ จัดทำขึ้นโดยอ้างอิงหลักการทางวิชาการเกี่ยวกับหลักการวิเคราะห์ และมีได้เป็นการชี้แนะ หรือเสนอแนะให้ซื้อหรือขายหลักทรัพย์ใด ๆ การตัดสินใจซื้อหรือขายหลักทรัพย์ใด ๆ ของผู้อ่าน ไม่ว่าจะเกิดจากการอ่านบทความในเอกสารฉบับนี้หรือไม่ก็ตาม ล้วนเป็นผลจากการใช้วิจารณญาณของผู้อ่าน โดยไม่มีความเกี่ยวข้องหรือหนี้ผูกพันใด ๆ กับ บริษัทหลักทรัพย์ คิงส์ฟอร์ด จำกัด (มหาชน) ไม่ว่ากรณีใด

ข้อมูลสถิติ Program Trading รายวัน

ประเภท	ซื้อ	ขาย	สุทธิ
Program Trading	15,572.25	16,114.01	-541.76
Non Program Trading	23,175.68	22,633.91	541.76
Total	38,747.92	38,747.92	

ข้อมูลรายหลักทรัพย์ *

หลักทรัพย์	ตลาด	มูลค่า Program Trading (บาท)	% มูลค่า Program Trading เทียบกับมูลค่าการซื้อขายแบบ Auto Matching
PSL	SET	120,076,265	36.96
ITC	SET	172,025,375	35.15
TTA	SET	25,674,750	28.81
STEC	SET	38,283,983	22.56
MGI	mai	36,444,938	14.1

หมายเหตุ "Program Trading" หมายถึง การซื้อขายหลักทรัพย์ด้วยชุดคำสั่งคอมพิวเตอร์

* แสดงข้อมูลของหลักทรัพย์ที่มีราคาปิด และมูลค่าการซื้อขายเปลี่ยนแปลงไปมากจากวันทำการซื้อขายก่อนหน้า

* กรณีไม่แสดงข้อมูล หมายถึง ไม่มีหลักทรัพย์เข้าเกณฑ์ที่กำหนด

ข้อมูลการขายชอร์ต

หลักทรัพย์	ปริมาณการขายชอร์ตที่ยังไม่ได้ซื้อคืน (พันหุ้น)	จำนวนหุ้นชำระแล้ว (พันหุ้น)	ปริมาณการขายชอร์ตที่ยังไม่ได้ซื้อคืน / จำนวนหุ้นชำระแล้ว (%)	ปริมาณการขายชอร์ตที่ยังไม่ได้ซื้อคืน ของหลักทรัพย์ Local + NVDR / จำนวนหุ้นชำระแล้ว (%)
BTS	44,137.10	13,167,638.46	0.34%	3.07
BTS-R	360,748.54	13,167,638.46	2.74%	3.07
HANA	12,136.90	885,366.66	1.37%	2.97
HANA-R	14,143.40	885,366.66	1.60%	2.97
LH	13,316.40	11,949,713.18	0.11%	2.46
LH-R	280,426.57	11,949,713.18	2.35%	2.46

หมายเหตุ : เรียงตามปริมาณการขายชอร์ตที่ยังไม่ได้ซื้อคืน ของหลักทรัพย์ Local + NVDR / จำนวนหุ้นชำระแล้ว (%)

ข้อมูลในเอกสารฉบับนี้ รวบรวมมาจากแหล่งข้อมูลที่น่าเชื่อถือ อย่างไรก็ดี บริษัทหลักทรัพย์ คิงส์ฟอร์ด จำกัด (มหาชน) ไม่สามารถที่จะยืนยันหรือรับรองความถูกต้องของข้อมูลเหล่านี้ได้ ไม่ว่าประการใด ๆ บทวิเคราะห์ในเอกสารนี้ จัดทำขึ้นโดยอ้างอิงหลักเกณฑ์ทางวิชาการเกี่ยวกับหลักการวิเคราะห์ และมิได้เป็นการชี้นำ หรือเสนอแนะให้ซื้อหรือขายหลักทรัพย์ใด ๆ การตัดสินใจซื้อหรือขายหลักทรัพย์ใด ๆ ของผู้อ่าน ไม่ว่าจะเกิดจากการอ่านบทความในเอกสารนี้หรือไม่ก็ตาม ล้วนเป็นผลจากการใช้วิจารณญาณของผู้อ่าน โดยไม่มีส่วนเกี่ยวข้องกับหรือหนี้ผูกพันใด ๆ กับ บริษัทหลักทรัพย์ คิงส์ฟอร์ด จำกัด(มหาชน) ไม่ว่ากรณีใด

Short Sales



KINGSFORD

มูลค่าการขายชอร์ต ณ วันที่ 03 พฤษภาคม 2567

หลักทรัพย์	ปริมาณเห็นที่ขายชอร์ต (หุ้น)	มูลค่าการขายชอร์ต (บาท)	%เทียบมูลค่าซื้อขายตลาดรวม
7UP	228,200	77,588	1.34%
AAI	554,100	2,854,977	1.16%
AAV	937,300	2,220,422	7.35%
AAV-R	53,800	127,706	0.42%
ACC	71,000	35,500	1.34%
ACE	69,200	96,821	2.69%
ADVANC	388,500	80,740,800	6.83%
ADVANC-R	25,600	5,297,300	0.45%
AEONTS	1,200	190,200	0.62%
AEONTS-R	800	126,800	0.41%
AH	51,900	1,101,120	5.90%
AH-R	5,400	113,940	0.61%
AIT	12,900	55,984	3.94%
AKR	179,600	181,396	4.25%
AMATA	154,000	3,509,310	7.36%
AMATA-R	190,300	4,333,100	9.09%
AOT	2,793,500	183,615,725	9.72%
AOT-R	3,602,600	236,862,725	12.53%
AP	1,558,300	16,712,680	8.76%
AP-R	50,000	535,000	0.28%
ASIAN	50,000	435,750	0.63%
ASK	44,400	737,040	8.66%
ASP	23,400	61,776	5.42%
AU	2,800	25,480	1.07%
AUCT	107,100	932,230	4.58%
AURA	12,900	168,310	1.66%
AURA-R	2,600	33,800	0.33%
AWC	1,483,700	6,468,618	5.01%
AYUD	700	26,950	3.55%
BA	148,600	2,572,960	9.53%
BA-R	32,400	558,780	2.08%
BAFS-R	34,900	782,150	8.56%
BAM	2,267,000	20,816,905	9.94%
BAM-R	1,034,600	9,466,580	4.53%
BANPU	3,053,300	16,640,485	10.64%
BANPU-R	1,702,400	9,275,750	5.93%
BBGI	39,200	209,655	8.15%
BBIK	2,300	117,875	2.48%
BBL	1,202,400	162,660,000	14.08%
BBL-R	1,036,600	139,980,250	12.14%
BCH	668,800	13,147,390	12.60%
BCH-R	680,300	13,391,700	12.81%
BCP	275,300	11,291,425	4.23%
BCP-R	196,400	8,059,175	3.02%
BCPG	261,100	1,764,350	21.21%
BCPG-R	241,400	1,627,670	19.61%
BDMS	2,354,000	68,266,000	7.85%
BDMS-R	498,900	14,468,100	1.66%
BE8	38,500	958,940	5.67%
BEAUTY	360,000	226,580	3.97%
BEAUTY-R	179,500	113,959	1.98%
BEC	20,700	99,880	3.57%
BEM	4,060,700	33,647,430	11.22%
BEM-R	1,214,200	10,101,455	3.36%
BGRIM	1,170,900	30,798,275	11.50%

ข้อมูลในเอกสารฉบับนี้ รวบรวมมาจากแหล่งข้อมูลที่น่าเชื่อถือ อย่างไรก็ตาม บริษัทหลักทรัพย์ คิงส์ฟอร์ด จำกัด (มหาชน) ไม่สามารถที่จะยืนยันหรือรับรองความถูกต้องของข้อมูลเหล่านี้ได้ ไม่ว่าประการใด ๆ บทวิเคราะห์ในเอกสารนี้ จัดทำขึ้นโดยอ้างอิงหลักเกณฑ์ทางวิชาการเกี่ยวกับหลักการวิเคราะห์ และมีได้เป็นการชี้แนะ หรือเสนอแนะให้ซื้อหรือขายหลักทรัพย์ใด ๆ การตัดสินใจซื้อหรือขายหลักทรัพย์ใด ๆ ของผู้อ่าน ไม่ว่าจะเกิดจากการอ่านบทความในเอกสารนี้หรือไม่ก็ตาม ล้วนเป็นผลจากการใช้วิจารณญาณของผู้อ่าน โดยไม่มีส่วนเกี่ยวข้องกับหรือผูกพันใด ๆ กับ บริษัทหลักทรัพย์ คิงส์ฟอร์ด จำกัด (มหาชน) ไม่ว่ากรณีใด

Short Sales



KINGSFORD

มูลค่าการขายชอร์ต ณ วันที่ 03 พฤษภาคม 2567

หลักทรัพย์	ปริมาณหุ้นที่ขายชอร์ต (หุ้น)	มูลค่าการขายชอร์ต (บาท)	%เทียบมูลค่าซื้อขายตลาดรวม
BGRIM-R	417,900	10,997,625	4.11%
BH	187,500	46,650,700	4.60%
BH-R	251,100	62,741,600	6.16%
BJC	204,500	5,038,980	5.38%
BJC-R	16,800	412,470	0.44%
BLA	27,900	493,010	1.78%
BLA-R	16,100	284,930	1.02%
BLAND	1,282,900	861,555	9.73%
BLAND-R	2,202,200	1,473,224	16.71%
BPP	31,700	451,660	4.03%
BRI	29,700	196,020	1.42%
BTG	41,200	983,420	2.41%
BTG-R	3,400	80,180	0.20%
BTS	1,628,500	10,301,285	7.10%
BTS-R	820,100	5,166,630	3.58%
BYD-R	6,700	21,506	0.05%
CBG	156,400	10,904,150	3.89%
CBG-R	737,200	51,418,625	18.35%
CCET	111,400	261,080	0.70%
CENDEL	57,800	2,556,950	4.12%
CENDEL-R	85,200	3,756,800	6.07%
CHAYO	124,000	546,128	3.85%
CHG	1,281,900	3,633,764	17.57%
CHG-R	457,000	1,295,510	6.26%
CK	234,000	5,175,940	3.29%
CK-R	285,900	6,373,010	4.02%
CKP	409,600	1,619,126	3.56%
CKP-R	416,300	1,645,562	3.62%
CNTECH01	20	476	0.00%
COCOCO	23,700	315,210	0.10%
COM7	716,800	13,757,580	5.29%
COM7-R	687,800	13,218,930	5.08%
CPALL	621,900	36,211,600	3.00%
CPALL-R	3,662,700	212,856,225	17.65%
CPAXT	241,700	7,935,200	5.03%
CPAXT-R	926,300	30,478,625	19.27%
CPF	1,613,700	32,675,570	8.09%
CPF-R	2,684,400	54,288,120	13.46%
CPN	348,300	21,956,250	6.77%
CPN-R	158,200	9,956,900	3.08%
CRC	1,053,100	33,448,875	5.06%
CRC-R	4,122,500	131,545,050	19.79%
CV	1,352,600	608,091	6.23%
DCC	65,800	117,491	3.61%
DCC-R	437,100	781,723	23.97%
DELTA	206,900	14,566,025	3.24%
DELTA-R	1,274,500	89,227,075	19.93%
DEMCO	8,200	33,784	2.13%
DITTO	24,600	513,100	2.24%
DITTO-R	68,200	1,419,750	6.21%
DMT	63,600	752,370	8.85%
DOHOME	894,400	9,582,690	15.71%
DOHOME-R	75,900	813,290	1.33%
DUSIT	8,200	81,590	0.72%
EA	388,700	12,069,475	4.85%
EA-R	356,500	11,046,325	4.44%

ข้อมูลในเอกสารฉบับนี้ รวบรวมมาจากแหล่งข้อมูลที่น่าเชื่อถือ อย่างไรก็ตาม บริษัทหลักทรัพย์ คิงส์ฟอร์ด จำกัด (มหาชน) ไม่สามารถที่จะยืนยันหรือรับรองความถูกต้องของข้อมูลเหล่านี้ได้ ไม่ว่าประการใด ๆ บริษัทฯ ในเอกสารนี้ จัดทำขึ้นโดยอ้างอิงถึงหลักเกณฑ์ทางวิชาการเกี่ยวกับหลักการวิเคราะห์ และมีได้เป็นการชี้แนะ หรือเสนอแนะให้ซื้อหรือขายหลักทรัพย์ใด ๆ การตัดสินใจซื้อหรือขายหลักทรัพย์ใด ๆ ของผู้อ่าน ไม่ว่าจะเกิดจากการอ่านบทความในเอกสารนี้หรือไม่ก็ตาม ล้วนเป็นผลจากการใช้วิจารณญาณของผู้อ่าน โดยไม่มีส่วนเกี่ยวข้องกับหรือผูกพันใด ๆ กับ บริษัทหลักทรัพย์ คิงส์ฟอร์ด จำกัด (มหาชน) ไม่ว่ากรณีใด

Short Sales



KINGSFORD

มูลค่าการขายชอร์ต ณ วันที่ 03 พฤษภาคม 2567

หลักทรัพย์	ปริมาณหุ้นที่ขายชอร์ต (หุ้น)	มูลค่าการขายชอร์ต (บาท)	%เทียบมูลค่าซื้อขายตลาดรวม
EASTW	33,900	118,650	15.03%
EGCO	15,100	1,691,200	6.33%
EGCO-R	300	33,600	0.13%
EPG	181,800	1,251,590	8.15%
EPG-R	48,000	330,020	2.15%
ERW	704,100	3,361,432	8.37%
ERW-R	351,200	1,678,084	4.17%
FORTH-R	86,900	1,497,330	2.08%
FSMART	5,700	34,485	0.35%
GFPT	358,900	4,694,390	8.27%
GFPT-R	127,300	1,658,350	2.93%
GLOBAL	755,800	12,092,800	16.03%
GLOBAL-R	373,700	5,995,260	7.93%
GPSC	374,600	18,589,325	7.09%
GPSC-R	369,800	18,337,075	7.00%
GREEN	23,600	26,196	0.40%
GULF	1,224,800	50,757,000	9.86%
GULF-R	1,454,200	60,399,200	11.71%
GUNKUL	2,372,600	6,217,390	13.18%
GUNKUL-R	29,800	78,264	0.17%
HANA	149,700	5,739,225	4.54%
HANA-R	253,200	9,713,000	7.69%
HENG	7,500	12,225	0.75%
HMPRO	2,426,600	25,477,050	9.59%
HMPRO-R	3,273,700	34,293,910	12.94%
HTC	5,900	101,480	3.80%
HUMAN	12,800	136,960	2.30%
ICHI	21,500	385,840	0.23%
ICHI-R	590,600	10,553,850	6.39%
III	64,800	548,780	4.99%
ILM	5,000	102,310	3.12%
INTUCH	186,600	12,892,575	4.39%
INTUCH-R	685,700	47,406,650	16.13%
IRPC	4,492,800	8,704,278	22.07%
IRPC-R	812,300	1,570,651	3.99%
ITC	1,281,400	27,388,480	5.55%
ITC-R	139,900	2,940,410	0.61%
ITD-R	398,400	283,991	1.97%
IVL	882,300	20,678,110	9.77%
IVL-R	1,557,300	36,453,800	17.24%
JAS	2,811,300	8,815,856	3.55%
JAS-R	6,282,500	19,644,416	7.92%
JMART	522,500	7,401,940	8.38%
JMART-R	41,800	593,010	0.67%
JMT	727,300	15,200,930	7.59%
JMT-R	49,300	1,025,440	0.51%
JR	3,400	14,824	1.25%
JTS	2,600	130,650	1.32%
KAMART	44,100	710,010	1.18%
KBANK	755,800	98,725,200	9.20%
KBANK-R	295,800	38,617,500	3.60%
KCE	298,700	11,502,075	5.91%
KCE-R	13,200	505,475	0.26%
KCG	51,900	524,450	2.86%

ข้อมูลในเอกสารฉบับนี้ รวบรวมมาจากแหล่งข้อมูลที่น่าเชื่อถือ อย่างไรก็ตาม บริษัทหลักทรัพย์ คิงส์ฟอร์ด จำกัด (มหาชน) ไม่สามารถที่จะยืนยันหรือรับรองความถูกต้องของข้อมูลเหล่านี้ได้ ไม่ว่าประการใด ๆ บทวิเคราะห์ในเอกสารนี้ จัดทำขึ้นโดยอ้างอิงหลักเกณฑ์ทางวิชาการเกี่ยวกับหลักการวิเคราะห์ และมีได้เป็นการชี้แนะ หรือเสนอแนะให้ซื้อหรือขายหลักทรัพย์ใด ๆ การตัดสินใจซื้อหรือขายหลักทรัพย์ใด ๆ ของผู้อ่าน ไม่ว่าจะเกิดจากการอ่านบทความในเอกสารนี้หรือไม่ก็ตาม ล้วนเป็นผลจากการใช้วิจารณญาณของผู้อ่าน โดยไม่มีส่วนเกี่ยวข้องกับหรือผูกพันใด ๆ กับ บริษัทหลักทรัพย์ คิงส์ฟอร์ด จำกัด (มหาชน) ไม่ว่ากรณีใด

Short Sales



KINGSFORD

มูลค่าการขายชอร์ต ณ วันที่ 03 พฤษภาคม 2567

หลักทรัพย์	ปริมาณหุ้นที่ขายชอร์ต (หุ้น)	มูลค่าการขายชอร์ต (บาท)	%เทียบมูลค่าซื้อขายตลาดรวม
KEX	42,500	181,352	10.36%
KEX-R	100	426	0.02%
KKP	93,100	4,801,300	21.90%
KKP-R	600	30,900	0.14%
KLINIQ	1,300	48,100	0.12%
KTB	2,102,300	35,146,460	15.33%
KTB-R	74,700	1,243,140	0.54%
KTC	115,200	4,953,600	6.34%
KTC-R	343,700	14,790,800	18.92%
LANNA	94,100	1,317,400	23.58%
LH	2,161,700	15,532,840	4.01%
LH-R	6,655,600	47,617,780	12.35%
LPN	12,000	41,598	4.02%
M	24,600	907,800	9.02%
M-R	9,200	336,700	3.37%
MAJOR	136,200	2,001,040	13.72%
MAJOR-R	56,000	822,010	5.64%
MASTER	13,000	774,225	1.45%
MASTER-R	61,700	3,682,100	6.90%
MBK	237,200	4,076,500	3.93%
MBK-R	409,300	7,029,130	6.79%
MC	80,700	985,810	2.51%
MEB	9,400	314,850	5.46%
MEGA	144,700	5,841,350	4.81%
MEGA-R	200,500	8,026,725	6.67%
MGC	3,800	19,000	0.75%
MINT	929,800	30,101,575	10.23%
MINT-R	783,500	25,388,550	8.62%
MOSHI	5,000	257,500	0.66%
MTC	139,900	6,287,675	7.61%
MTC-R	239,900	10,765,575	13.06%
MTI	200	21,900	10.53%
NER	314,800	1,684,550	12.00%
NEX	196,300	1,796,145	9.65%
NEX-R	22,400	204,390	1.10%
NOBLE	10,900	39,676	0.51%
NRF	98,200	505,730	0.75%
NRF-R	800	4,090	0.01%
NSL	100	2,700	0.01%
NUSA	1,290,200	443,054	0.45%
NYT	42,500	182,346	1.90%
ONEE	432,700	1,847,768	3.89%
ONEE-R	235,600	1,008,106	2.12%
OR	3,537,100	65,968,390	15.98%
OR-R	1,492,700	27,878,440	6.75%
ORI	110,000	776,655	3.32%
ORI-R	382,900	2,693,410	11.56%
OSP	372,500	7,873,250	5.58%
OSP-R	382,700	8,110,630	5.73%
PLANB	429,700	3,566,510	13.42%
PLANB-R	373,400	3,099,220	11.66%
PLAT	800	2,000	0.47%
PM	7,200	59,760	1.09%
PR9	110,200	2,124,790	2.60%
PRM	157,500	1,181,250	2.45%

ข้อมูลในเอกสารฉบับนี้ รวบรวมมาจากแหล่งข้อมูลที่น่าเชื่อถือ อย่างไรก็ตาม บริษัทหลักทรัพย์ คิงส์ฟอร์ด จำกัด (มหาชน) ไม่สามารถที่จะยืนยันหรือรับรองความถูกต้องของข้อมูลเหล่านี้ได้ ไม่ว่าประการใด ๆ บทวิเคราะห์ในเอกสารนี้ จัดทำขึ้นโดยอ้างอิงหลักเกณฑ์ทางวิชาการเกี่ยวกับหลักการวิเคราะห์ และมีได้เป็นการชี้แนะ หรือเสนอแนะให้ซื้อหรือขายหลักทรัพย์ใด ๆ การตัดสินใจซื้อหรือขายหลักทรัพย์ใด ๆ ของผู้อ่าน ไม่ว่าจะเกิดจากการอ่านบทความในเอกสารนี้หรือไม่ก็ตาม ล้วนเป็นผลจากการใช้วิจารณญาณของผู้อ่าน โดยไม่มีส่วนเกี่ยวข้องกับหรือผูกพันใด ๆ กับ บริษัทหลักทรัพย์ คิงส์ฟอร์ด จำกัด (มหาชน) ไม่ว่ากรณีใด

Short Sales



KINGSFORD

มูลค่าการขายชอร์ต ณ วันที่ 03 พฤษภาคม 2567

หลักทรัพย์	ปริมาณหุ้นที่ขายชอร์ต (หุ้น)	มูลค่าการขายชอร์ต (บาท)	%เทียบมูลค่าซื้อขายตลาดรวม
PRM-R	57,300	428,840	0.89%
PSH	21,000	241,500	4.32%
PSL	799,400	6,780,065	2.09%
PSL-R	234,100	1,990,570	0.61%
PTG	207,700	1,798,330	3.41%
PTG-R	44,300	381,050	0.73%
PTL	53,800	507,205	21.82%
PTT	6,058,400	202,956,400	18.42%
PTT-R	1,315,900	44,056,425	4.00%
PTTEP	688,400	103,885,150	5.34%
PTTEP-R	1,134,500	171,108,150	8.79%
PTTGC	871,000	30,914,925	7.54%
PTTGC-R	1,095,100	38,844,825	9.48%
QH-R	277,400	599,184	6.09%
RAM-R	100	3,150	0.54%
RATCH	152,600	4,386,000	7.67%
RATCH-R	423,800	12,183,400	21.31%
RBF	219,200	2,342,530	3.64%
RBF-R	2,400	25,370	0.04%
RCL	180,400	3,715,400	5.39%
RCL-R	258,600	5,321,140	7.73%
ROJNA	307,100	2,257,815	1.38%
RS	51,600	667,640	12.91%
RS-R	11,600	149,270	2.90%
S	197,400	161,868	12.09%
SABINA	47,000	1,191,325	7.68%
SABINA-R	11,500	292,950	1.88%
SABUY	1,000,000	2,270,000	1.83%
SAFE	8,300	174,930	0.37%
SAFE-R	3,000	63,840	0.13%
SAK	12,200	58,958	1.04%
SAMART	70,700	450,185	4.07%
SAPPE	500	48,375	0.12%
SAPPE-R	34,900	3,312,175	8.07%
SAT	62,600	1,014,120	6.18%
SAT-R	153,000	2,477,250	15.09%
SAV	60,000	1,197,840	0.99%
SAWAD	1,971,600	79,165,475	31.97%
SAWAD-R	433,800	17,524,775	7.03%
SC	1,353,600	4,730,630	8.26%
SC-R	368,400	1,279,086	2.25%
SCB	789,600	83,439,800	12.50%
SCB-R	196,000	20,685,700	3.10%
SCC	119,200	29,798,300	9.74%
SCC-R	151,200	37,772,000	12.36%
SCCC	1,900	262,200	6.42%
SCCC-R	300	41,450	1.01%
SCGP	370,000	11,882,525	18.07%
SCGP-R	345,300	11,091,225	16.86%
SGC	170,300	222,668	2.92%
SGC-R	5,300	6,890	0.09%
SGP-R	13,000	100,490	27.66%
SHR	143,400	341,292	4.58%
SINGER	52,600	541,780	1.61%
SINGER-R	29,300	298,340	0.90%
SIRI	5,625,500	9,469,158	16.08%

ข้อมูลในเอกสารฉบับนี้ รวบรวมมาจากแหล่งข้อมูลที่น่าเชื่อถือ อย่างไรก็ดี บริษัทหลักทรัพย์ คิงส์ฟอร์ด จำกัด (มหาชน) ไม่สามารถที่จะยืนยันหรือรับรองความถูกต้องของข้อมูลเหล่านี้ได้ ไม่ว่าประการใด ๆ บทวิเคราะห์ในเอกสารนี้ จัดทำขึ้นโดยอ้างอิงหลักเกณฑ์ทางวิชาการเกี่ยวกับหลักการวิเคราะห์ และมีได้เป็นการชี้แนะ หรือเสนอแนะให้ซื้อหรือขายหลักทรัพย์ใด ๆ การตัดสินใจซื้อหรือขายหลักทรัพย์ใด ๆ ของผู้อ่าน ไม่ว่าจะเกิดจากการอ่านบทความในเอกสารนี้หรือไม่ก็ตาม ล้วนเป็นผลจากการใช้วิจารณญาณของผู้อ่าน โดยไม่มีส่วนเกี่ยวข้องกับหรือผูกพันใด ๆ กับ บริษัทหลักทรัพย์ คิงส์ฟอร์ด จำกัด (มหาชน) ไม่ว่ากรณีใด

Short Sales



KINGSFORD

มูลค่าการขายชอร์ต ณ วันที่ 03 พฤษภาคม 2567

หลักทรัพย์	ปริมาณหุ้นที่ขายชอร์ต (หุ้น)	มูลค่าการขายชอร์ต (บาท)	%เทียบมูลค่าซื้อขายตลาดรวม
SIRI-R	509,400	856,096	1.46%
SIS	19,300	509,250	2.72%
SIS-R	18,500	490,900	2.61%
SISB	16,100	618,275	2.40%
SISB-R	60,300	2,313,375	8.98%
SJWD	224,600	3,304,730	10.12%
SJWD-R	400	5,850	0.02%
SKY	35,700	946,050	7.71%
SKY-R	1,400	36,750	0.30%
SNNP	33,200	561,080	2.99%
SPA	155,300	1,208,470	3.24%
SPALI	210,400	4,186,960	2.77%
SPALI-R	119,900	2,384,660	1.58%
SPCG	29,000	324,800	11.06%
SPCG-R	75,200	842,240	28.69%
SPRC	1,804,300	14,067,040	13.66%
SPRC-R	435,800	3,393,130	3.30%
SSP	30,000	226,935	1.37%
STA	270,200	4,561,280	4.80%
STA-R	511,600	8,643,020	9.09%
STANLY	8,200	1,798,700	19.34%
STANLY-R	7,700	1,676,000	18.16%
STEC	1,470,100	15,062,185	8.80%
STEC-R	694,200	7,018,425	4.16%
STGT	93,800	853,380	2.42%
STGT-R	111,300	1,009,625	2.87%
SUPER	1,008,800	302,640	11.19%
SUSCO	89,600	355,202	3.88%
SYNEX	47,200	539,290	23.81%
TASCO	93,300	1,520,790	6.89%
TASCO-R	173,400	2,809,110	12.80%
TCAP	34,800	1,705,200	8.64%
TFG	81,300	310,044	1.03%
THANI	125,200	288,330	2.97%
THANI-R	387,400	894,978	9.20%
THCOM	387,000	5,033,730	4.54%
THCOM-R	41,000	537,100	0.48%
THG	9,200	358,375	6.75%
THG-R	26,900	1,047,300	19.74%
TIDLOR	663,800	14,113,970	3.48%
TIDLOR-R	288,200	6,145,840	1.51%
TIPH	10,300	306,425	6.64%
TISCO	119,300	11,542,175	6.47%
TISCO-R	94,400	9,115,250	5.12%
TKC	34,700	517,290	15.07%
TKN	349,500	3,618,080	7.37%
TLI	1,002,900	9,301,400	4.93%
TLI-R	119,100	1,102,995	0.59%
TOA	93,600	2,359,125	5.12%
TOA-R	142,100	3,576,775	7.77%
TOP	529,700	28,419,775	4.66%
TOP-R	905,300	48,563,100	7.97%
TPIPL	150,200	205,774	9.22%
TPIPL-R	52,800	72,228	3.24%

ข้อมูลในเอกสารฉบับนี้ รวบรวมมาจากแหล่งข้อมูลที่น่าเชื่อถือ อย่างไรก็ตาม บริษัทหลักทรัพย์ คิงส์ฟอร์ด จำกัด (มหาชน) ไม่สามารถที่จะยืนยันหรือรับรองความถูกต้องของข้อมูลเหล่านี้ได้ ไม่ว่าประการใด ๆ บทวิเคราะห์ในเอกสารนี้ จัดทำขึ้นโดยอ้างอิงหลักเกณฑ์ทางวิชาการเกี่ยวกับหลักการวิเคราะห์ และมีได้เป็นการชี้แนะ หรือเสนอแนะให้ซื้อหรือขายหลักทรัพย์ใด ๆ การตัดสินใจซื้อหรือขายหลักทรัพย์ใด ๆ ของผู้อ่าน ไม่ว่าจะเกิดจากการอ่านบทความในเอกสารนี้หรือไม่ก็ตาม ล้วนเป็นผลจากการใช้วิจารณญาณของผู้อ่าน โดยไม่มีส่วนเกี่ยวข้องกับหรือผูกพันใด ๆ กับ บริษัทหลักทรัพย์ คิงส์ฟอร์ด จำกัด (มหาชน) ไม่ว่ากรณีใด

Short Sales



KINGSFORD

มูลค่าการขายชอร์ต ณ วันที่ 03 พฤษภาคม 2567

หลักทรัพย์	ปริมาณหุ้นที่ขายชอร์ต (หุ้น)	มูลค่าการขายชอร์ต (บาท)	%เทียบมูลค่าซื้อขายตลาดรวม
TPIPP-R	8,900	29,370	0.81%
TQM	7,500	187,500	2.94%
TQM-R	100	2,490	0.04%
TRUE	6,752,000	54,467,395	9.77%
TRUE-R	5,810,800	46,786,535	8.41%
TTA	286,500	1,865,435	2.09%
TTB	78,754,600	137,996,912	19.62%
TTB-R	43,888,400	76,946,005	10.93%
TTCL	26,200	92,224	7.54%
TTW	31,800	287,790	4.12%
TTW-R	2,300	20,815	0.30%
TU	1,409,200	21,140,520	6.58%
TU-R	2,350,400	35,127,910	10.98%
TVO	45,000	914,540	3.84%
TVO-R	62,600	1,272,460	5.35%
VGI	8,499,800	15,431,277	2.85%
VGI-R	6,943,300	12,582,434	2.33%
VIBHA	41,400	93,564	3.52%
VIBHA-R	100,600	227,356	8.56%
WARRIX	46,400	249,520	2.41%
WHA	2,285,500	11,656,050	5.19%
WHA-R	1,484,600	7,571,460	3.37%
WHAUP	186,400	728,688	10.50%
WHAUP-R	187,300	732,742	10.55%
WORK	14,600	126,290	5.87%
XO	23,800	717,950	2.50%
XPG	2,324,400	2,665,468	2.47%
XPG-R	1,797,900	2,077,708	1.91%

หมายเหตุ - ไม่รวมรายการขายชอร์ตของสมาชิกที่เป็นผู้ร่วมค้ำหน่วยลงทุนหรือผู้ดูแลสภาพคล่องของหน่วยลงทุนของกองทุนรวมอีทีเอฟเพื่อบัญชีบริษัทประเภทเพื่อทำกำไรจากส่วนต่างของราคาหรือเพื่อดูแลสภาพคล่อง แล้วแต่กรณี

ข้อมูลในเอกสารฉบับนี้ รวบรวมมาจากแหล่งข้อมูลที่น่าเชื่อถือ อย่างไรก็ดี บริษัทหลักทรัพย์ คิงส์ฟอร์ด จำกัด (มหาชน) ไม่สามารถที่จะยืนยันหรือรับรองความถูกต้องของข้อมูลเหล่านี้ได้ ไม่ว่าประการใด ๆ บทวิเคราะห์ในเอกสารนี้ จัดทำขึ้นโดยอ้างอิงถึงหลักเกณฑ์ทางวิชาการเกี่ยวกับหลักการวิเคราะห์ และมีได้เป็นการชี้แนะ หรือเสนอแนะให้ซื้อหรือขายหลักทรัพย์ใด ๆ การตัดสินใจซื้อหรือขายหลักทรัพย์ใด ๆ ของผู้อ่าน ไม่ว่าจะเกิดจากการอ่านบทความในเอกสารนี้หรือไม่ก็ตาม ล้วนเป็นผลจากการใช้วิจารณญาณของผู้อ่าน โดยไม่มีส่วนเกี่ยวข้องหรือพันธะผูกพันใด ๆ กับ บริษัทหลักทรัพย์ คิงส์ฟอร์ด จำกัด (มหาชน) ไม่ว่ากรณีใด

Stock Calendar



KINGSFORD

รายงานการเปลี่ยนแปลงการถือหลักทรัพย์ของผู้บริหาร (แบบ 59-2) ประจำวันที่ 03 พฤษภาคม 2567

ชื่อผู้บริหาร	ประเภทหลักทรัพย์	วันที่ได้มา / จำนวน	จำนวน	ราคา	วิธีการ ได้มา/หน่าย	
KK	นางสาว ปวีณพร สิรินนนท์สกุล	หุ้นสามัญ	02/05/2567	2,159,155	1.85	ซื้อ
TRITN	นางสาว หลุยส์ เดชะอุบล	หุ้นสามัญ	30/04/2567	16,000,000	0.14	ซื้อ
TRITN	นางสาว หลุยส์ เดชะอุบล	หุ้นสามัญ	02/05/2567	10,000,000	0.14	ซื้อ
BROO	นาย กิรินทร์ นฤหาล้า	ใบสำคัญแสดงสิทธิที่จะซื้อหุ้น	02/05/2567	2,066,800	0.03	ขาย
BKD	นาง นุชนารถ รัตนสุวรรณชาติ	หุ้นสามัญ	30/04/2567	210,000	1.28	ซื้อ
PG	นาง กิตยาภรณ์ ชัยถาวรเสถียร	หุ้นสามัญ	02/05/2567	11,400	9.01	ซื้อ
EP	นาย ยุทธ ชินสุภัคกุล	หุ้นสามัญ	02/05/2567	600	2.62	ซื้อ
EP	นาย ยุทธ ชินสุภัคกุล	หุ้นสามัญ	02/05/2567	26,800	2.65	ซื้อ
SLM	นาง รสริรินทร์ โภคินจรรย์ศรี	หุ้นสามัญ	02/05/2567	29,914,223	1.95	ซื้อ

Stock Calendar



KINGSFORD

แบบรายงานการได้มาหรือจำหน่ายหลักทรัพย์ของกิจการ (แบบ 246-2) ประจำปีที่ 03 พฤษภาคม 2567

หลักทรัพย์	ชื่อผู้ได้มา/จำหน่าย	วิธีการ	ประเภท หลักทรัพย์ ¹	% ก่อน ได้มา/ จำหน่าย	% ได้มา/ จำหน่าย	% หลัง ได้มา/ จำหน่าย	วันที่ได้มา/ จำหน่าย	% ก่อน ได้มา/ จำหน่าย (กลุ่ม) ²	% ได้มา/ จำหน่าย (กลุ่ม) ²	% หลัง ได้มา/ จำหน่าย (กลุ่ม) ²
KK	นาง ภาวิณีเย์ สิริธนนนท์สกุล	จำหน่าย	หุ้น	0.894	0.894	0	02/05/2567	10.1556	0.894	9.2615
SLM	นาง รสรินทร์ โภคินจรรุทธิ์	ได้มา	หุ้น	12.3256	11.6781	24.0038	29/04/2567	12.3256	11.6781	24.0038

Stock Calendar



KINGSFORD

13	14	15	16	17
XD PB (1.14 (วธร))	XD SMT (0.07 (วธร)) SIRIP (0.08 (วธร)) DIF (0.2222 (วธร))	XD STX (0.055 (วธร)) STX (0.055 (วธร)) MSFT80X (0.00997 (วธร))	XD SBUX80X (- (วธร))	XD TENCENT80 (- (วธร))

XD - Excluding Dividend	XD(ST) - Excluding Stock Dividend	XM - Exclude meetings	XN - Ex-Capital Return	XI - Excluding Interest
XP - Excluding Principal	XR - Excluding Right	XW - Excluding Warrant	XS - Excluding Short-term Warrant	XA - Excluding All
XE - Excluding Exercise	*ND - No Dividend Payment	PD - Payment Date	XT - Excluding TSR ; @ - price per share / price per unit /	
XD - Excluding Dividend	XD(ST) - Excluding Stock Dividend	XM - Exclude meetings	XN - Ex-Capital Return	XI - Excluding Interest
XP - Excluding Principal	XR - Excluding Right	XW - Excluding Warrant	XS - Excluding Short-term Warrant	XA - Excluding All
XE - Excluding Exercise	*ND - No Dividend Payment	PD - Payment Date	XT - Excluding TSR ; @ - price per share / price per unit /	

Most Active Values (Btmn)



NVDR Update

วันอังคารที่ 07 พฤษภาคม 2567

Most Active Values (Btmn)

Top 20 Net Buying Value (B m)						Top 20 Net Selling Value (B m)					Month to Date		Year to Date						
พ.ค.-เม.ย.-67						พ.ค.-เม.ย.-67					พฤษภาคม 2567		02 ม.ค.-03 พ.ค.						
3	2	30	29	26	546.8	3	2	30	29	26	Net Buy	Net Sell	Net Buy	Net Sell					
1	KBANK	206.6	-849.2	-199.1	513.4	AOT	-187.1	-8.4	196.3	-64.4	-139.3	ADVANC	894.53	PTTEP	(642.60)	CPALL	7,277.7	AOT	-7,045.3
2	PTTEP	132.7	-1.1	4.5	126.2	CPALL	-162.8	-144.3	-1.8	253.0	-149.3	KBANK	476.32	DELTA	(529.90)	TRUE	6,185.2	ADVANC	-3,964.0
3	PSL	122.8	771.8	-25.1	34.3	PTT	-109.5	-225.4	-79.2	-142.0	-41.6	TRUE	305.63	CRC	(472.05)	BDMS	3,596.5	DELTA	-3,594.5
4	ADVANC	58.2	-21.7	85.5	1.6	BBL	-104.0	-47.1	-20.9	-153.3	-317.7	CPF	166.73	AOT	(395.38)	CPN	2,745.0	BBL	-3,175.4
5	BH	51.6	0.6	-46.7	145.0	KTC	-56.5	180.0	-29.2	20.4	-55.5	PSL	131.64	BBL	(334.88)	TOP	2,309.8	KTB	-2,359.3
6	PTTGC	51.3	64.5	-1.6	8.2	KTB	-53.4	-476.5	135.2	-120.1	-46.1	KTB	123.51	PTT	(307.09)	MINT	1,867.0	PTTEP	-2,216.3
7	TISCO	48.9	14.0	271.0	-16.6	DELTA	-47.1	27.2	-7.8	-513.5	-105.9	TISCO	115.84	TTB	(214.76)	BANPU	1,510.7	KTC	-1,660.9
8	CPN	43.5	-45.9	-142.3	80.4	LH	-24.4	-117.2	-19.9	26.5	-110.8	AAI	91.11	CPALL	(195.58)	BCP	1,351.8	EA	-1,418.6
9	TOP	39.9	-4.4	85.3	-108.4	IVL	-23.8	190.5	-33.5	38.0	9.4	HMPRO	79.05	KTC	(151.10)	TU	1,346.4	MTC	-1,401.3
10	SCC	39.9	36.4	55.2	58.4	CPF	-17.7	8.9	-43.8	99.8	-33.2	ROJNA	76.23	IVL	(141.60)	SCB	1,289.5	TISCO	-1,343.9
11	ROJNA	33.1	37.5	35.9	7.5	BJC	-12.8	-14.1	49.8	42.3	-25.9	BDMS	74.83	CBG	(77.88)	KBANK	1,119.4	BTS	-1,163.6
12	SCB	28.9	17.8	-3.4	33.1	AP	-12.6	-13.7	-3.0	-5.0	-4.3	SCB	70.55	MINT	(72.08)	BH	950.4	PTT	-1,140.2
13	PLUS	27.8	51.2	51.3	-4.5	THCOM	-11.9	-6.1	136.5	-3.8	-6.8	CPN	62.88	ICHI	(70.21)	BJC	921.6	OR	-890.1
14	HMPRO	25.6	-42.5	-3.6	-48.4	BANPU	-11.5	9.9	-126.0	92.2	-106.0	BGRIM	55.47	INTUCH	(60.57)	CRC	849.3	BEM	-862.6
15	HANA	25.3	23.1	25.5	42.4	JAS	-9.9	7.6	2.4	-23.4	-76.8	PTTGC	52.26	BCP	(54.02)	TTB	679.0	TCAP	-832.4
16	KCE	24.5	-85.1	1.4	56.4	STEC	-8.3	1.4	6.6	0.3	-1.2	KCE	48.41	OSP	(47.15)	CPAXT	480.4	IVL	-804.2
17	INTUCH	23.0	-2.7	0.3	33.1	MALEE	-7.1	-19.5	-5.2	4.0	-4.2	SAV	47.93	TLI	(35.01)	COCCOCO	478.0	INTUCH	-693.1
18	TTA	22.8	-94.8	-2.3	3.1	IRPC	-5.9	-23.3	-0.5	7.9	-5.4	PLUS	46.74	BEM	(32.82)	TLI	456.6	SPRC	-668.4
19	MINT	19.2	20.7	-44.2	87.3	TCAP	-5.8	17.6	6.9	-12.9	6.6	ITC	41.98	KKP	(30.17)	AWC	447.2	TASCO	-628.0
20	BTS	11.6	24.1	14.0	8.4	SPALI	-5.8	-1.8	-13.9	30.8	41.2	TU	41.94	MTC	(29.89)	PTTGC	372.8	SAWAD	-507.6

Total Volume Shares						NVDR Shrs.							
	Buy	Sell	Total	Net	Turn.		7-May-24	paidup	7-May-24	paidup	Paid up Capital (Last)		
1	24CS	4,480,400	3,362,000	7,842,400	1,118,400	21.84	1	24CS	19,365,824	4.50	#N/A	#N/A	430,000,000
2	2S	-	2,300	2,300	-2,300	2.18	2	2S	6,066,868	1.10	3,092,210	0.69	549,995,954
3	7UP	707,300	375,500	1,082,800	331,800	3.19	3	3K-BAT	44,731	0.06	#N/A	#N/A	78,400,000
4	A5	44,100	58,712	102,812	-14,612	0.40	4	7UP	98,115,186	1.91	29,743,119	0.98	5,143,071,814
5	A5-W3	-	73	73	-73	0.00	5	A	3,473	0.00	62,400	0.01	980,000,000
6	AAI	15,244,400	3,115,700	18,360,100	12,128,700	19.22	6	A5	2,010,012	0.17	800,664	0.07	1,209,384,615
7	AAV	1,698,400	539,600	2,238,000	1,158,800	8.78	7	A5-W2	3,009,462	2.49	#N/A	#N/A	120,934,299
8	ACC	743,100	378,900	1,122,000	364,200	10.55	8	A5-W3	1,005,578	0.83	#N/A	#N/A	120,934,299
9	ACE	620,500	166,400	786,900	454,100	15.31	9	AAI	83,654,674	3.94	#N/A	#N/A	2,125,000,000
10	ADB	15,200	-	15,200	15,200	26.86	10	AAV	1,335,964,399	10.40	353,926,265	7.30	12,849,999,997
11	ADVANC	2,621,247	2,030,900	4,652,147	590,347	40.91	11	ABM	3,597,484	0.90	3,268,124	1.09	400,011,700
12	ADVICE	113,600	107,200	220,800	6,400	2.78	12	ABM-W1	895,299	1.79	#N/A	#N/A	49,988,217
13	AEONTS	19,204	33,000	52,204	-13,796	13.45	13	ACAP	2,323,745	0.57	1,223,467	0.39	406,411,160
14	AFC	-	600	600	-600	42.80	14	ACC	17,695,040	1.32	4,306,304	0.32	1,343,055,623
15	AGE	77,800	78,000	155,800	-200	13.48	15	ACE	169,221,517	1.66	38,450,400	0.38	10,175,999,960
16	AH	164,200	155,800	320,000	8,400	18.19	16	ACG	1,195,307	0.20	211,225	0.04	600,000,000
17	AI	500	-	500	500	0.38	17	ADB	73,878,864	10.18	31,173,421	5.20	725,999,923
18	AIE	1,000	-	1,000	1,000	0.24	18	ADD	1,752,051	1.10	#N/A	#N/A	160,000,000
19	AIT	-	131,500	131,500	-131,500	20.08	19	ADVANC	193,460,190	6.50	241,595,912	8.13	2,974,209,736
20	AJ	-	1	1	-1	0.00	20	ADVICE	1,280,850	0.21	#N/A	#N/A	620,000,000

Source : SET.OR.TH

ข้อมูลในเอกสารฉบับนี้ รวบรวมมาจากแหล่งข้อมูลที่น่าเชื่อถือ อย่างไรก็ตาม บริษัทหลักทรัพย์ คิงส์ฟอร์ด จำกัด (มหาชน) ไม่สามารถที่จะยืนยันหรือรับรองความถูกต้องของข้อมูลเหล่านี้ได้ ไม่ว่าประการใด ๆ บทวิเคราะห์ในเอกสารนี้ จัดทำขึ้นโดยอ้างอิงหลักเกณฑ์ทางวิชาการที่เกี่ยวกับหลักการวิเคราะห์ และมิได้เป็นการชี้แนะหรือเสนอแนะให้ซื้อหรือขายหลักทรัพย์ใด ๆ การตัดสินใจซื้อหรือขายหลักทรัพย์ใด ๆ ของผู้ลงทุน ไม่ว่าจะเกิดจากการอ่านบทความในเอกสารนี้หรือไม่ก็ตาม ล้วนเป็นผลจากการใช้วิจารณญาณของผู้ลงทุน โดยไม่มีส่วนเกี่ยวข้องกับบริษัทคิงส์ฟอร์ด จำกัด (มหาชน) ไม่มีการฉ้อโกง

Disclaimer



KINGSFORD

คำแนะนำการลงทุน และความหมายของคำแนะนำการลงทุน

Stock Rating หมายถึงการให้คำแนะนำการลงทุนของบริษัท แบ่งเป็น 3 ระดับ

Buy หมายถึง ราคาพื้นฐานสูงกว่าราคาตลาด 15% หรือมากกว่า

Hold หมายถึงราคาพื้นฐานสูงกว่าราคาตลาดไม่เกิน 15% หรือต่ำกว่าราคาตลาดไม่เกิน 15 %

Sell หมายถึง ราคาพื้นฐานต่ำกว่าราคาตลาด 15% หรือมากกว่า

เอกสารฉบับนี้จัดทำขึ้นโดยบริษัทหลักทรัพย์คิงส์ฟอร์ด จำกัด (มหาชน) ข้อมูลที่ปรากฏในเอกสารฉบับนี้จัดทำโดยอาศัยข้อมูลที่ได้มาจากแหล่งที่เชื่อถือหรือควรเชื่อว่ามี ความน่าเชื่อถือ และ/หรือถูกต้อง อย่างไรก็ตามบริษัทไม่ยืนยัน และไม่รับรองถึงความครบถ้วนสมบูรณ์หรือถูกต้องของข้อมูลดังกล่าว และไม่ได้ประกันราคาหรือผลตอบแทน ของหลักทรัพย์ที่ปรากฏข้างต้น แม้ว่าข้อมูลดังกล่าวจะปรากฏข้อความที่อาจเป็นหรืออาจตีความว่าเป็นเช่นนั้นได้ บริษัทจึงไม่รับผิดชอบต่อการนำเอาข้อมูล ข้อความ ความเห็น และหรือบทสรุปที่ปรากฏในเอกสารฉบับนี้ไปใช้ไม่ว่ากรณีใดๆ ข้อมูลและความเห็นที่ปรากฏอยู่ในเอกสารฉบับนี้ได้ประสงค์จะชี้ชวน เสนอแนะ หรือจูงใจให้ลงทุน ใน หรือ ซื้อหรือขายหลักทรัพย์ที่ปรากฏในเอกสารฉบับนี้และข้อมูลมีการแก้ไขเพิ่มเติมเปลี่ยนแปลงโดยมีต้องแจ้งให้ทราบล่วงหน้า ผู้ลงทุนควรใช้ดุลยพินิจอย่างรอบคอบใน การลงทุนในหรือซื้อหรือขายหลักทรัพย์ บริษัทสงวนลิขสิทธิ์ในข้อมูลที่ปรากฏในเอกสารนี้ ห้ามมิให้ผู้ใดใช้ประโยชน์ ทำซ้ำ ดัดแปลง นำออกแสดง ทำให้ปรากฏหรือเผยแพร่ ต่อสาธารณชน ไม่ว่าด้วยประการใดๆ ซึ่งข้อมูลในเอกสารนี้ไม่ว่าทั้งหมดหรือบางส่วน เว้นแต่ได้รับอนุญาตเป็นหนังสือจากบริษัทเป็นการล่วงหน้า การกล่าว คิด หรืออ้างอิง ข้อมูลบางส่วนตามสมควรในเอกสารนี้ ไม่ว่าในบทความ บทวิเคราะห์ บทวิจัย หรือในเอกสาร หรือการสื่อสารอื่นใดจะต้องกระทำโดยถูกต้อง และไม่เป็นการก่อให้เกิดการ เข้าใจผิดหรือความเสียหายแก่บริษัท ต้องรับรู้ถึงความเป็นเจ้าของลิขสิทธิ์ในข้อมูลบริษัท และต้องอ้างอิงถึงเอกสารฉบับนี้ และวันที่ในเอกสารฉบับนี้ของบริษัทโดยชัดเจน การลงทุนในหรือซื้อหรือขายหลักทรัพย์ย่อมมีความเสี่ยง ท่านควรทำความเข้าใจอย่างถ่องแท้ต่อลักษณะของหลักทรัพย์แต่ละประเภทและควรศึกษาข้อมูลของบริษัทที่ออก หลักทรัพย์และข้อมูลอื่นใดที่เกี่ยวข้องก่อนการตัดสินใจลงทุนในหรือซื้อหรือขายหลักทรัพย์

ข้อมูลในเอกสารฉบับนี้ รวบรวมมาจากแหล่งข้อมูลที่น่าเชื่อถือ อย่างไรก็ดี บริษัทหลักทรัพย์ คิงส์ฟอร์ด จำกัด(มหาชน)ไม่สามารถที่จะยืนยันหรือรับรองความถูกต้องของข้อมูลเหล่านี้ได้ ไม่ว่าประการใดๆ บทวิเคราะห์ในเอกสารนี้ จัดทำขึ้นโดยอ้างอิง หลักเกณฑ์ทางวิชาการเกี่ยวกับหลักการวิเคราะห์ และมีได้เป็นการชี้แนะ หรือเสนอแนะให้ซื้อหรือขายหลักทรัพย์ใดๆ การตัดสินใจซื้อหรือขายหลักทรัพย์ใดๆ ของผู้อ่าน ไม่ว่าจะเกิดจากการอ่านบทความในเอกสารนี้หรือไม่ก็ตาม ล้วนเป็นผลจากการใช้ วิจารณญาณของผู้อ่าน โดยไม่มีส่วนเกี่ยวข้องกับหรือผูกพันใดๆ กับ บริษัทหลักทรัพย์ คิงส์ฟอร์ด จำกัด(มหาชน) ไม่ว่ากรณีใด

Disclaimer



KINGSFORD

Thai Institute of Directors Association (IOD) – Corporate Governance Report Rating 2022 (CG Score) ข้อมูล 09 พฤศจิกายน 2566



7UP	ASK	BOL	CRC	GCAP	JAS	MFEC	PDG	RS	SICT	SVT	TNDT	UBIS
AAV	ASP	BPP	CRD	GENCO	JTS	MILL	PDJ	RT	SIRI	SYMC	TNITY	UKEM
ABM	ASW	BRI	CSC	GFPT	KBANK	MINT	PG	S	SIS	SYNEX	TNL	UP
ACE	ATP30	BROOK	CSS	GGC	KCC	MONO	PHOL	S&J	SITHAI	SYNTEC	TNR	UPF
ACG	AUCT	BRR	CV	GLAND	KCE	MOONG	PIMO	SA	SJWD	TACC	TOA	UPOIC
ADB	AWC	BTS	DCC	GLOBAL	KEX	MSC	PJW	SABINA	SKR	TAE	TOG	UV
ADD	AYUD	BTW	DDD	GPSC	KKP	MST	PLANB	SAK	SM	TCAP	TOP	VCOM
ADVANC	B	BWG	DELTA	GRAMMY	KSL	MTC	PLAT	SAMART	SMPC	TCMC	TPBI	VGI
AEONTS	BA	BYD	DEMCO	GULF	KTB	MTI	PLUS	SAMTEL	SMT	TEAMG	TPCS	VIBHA
AF	BAFS	CBG	DMT	GUNKUL	KTC	NC	PM	SAPPE	SNC	TEGH	TPIPL	VIH
AGE	BAM	CENTEL	DOHOME	HANA	KTMS	NCH	POLY	SAT	SNNP	TFG	TPIPP	VL
AH	BANPU	CFRESH	DRT	HARN	KUMWEL	NCL	PORT	SBNEXT	SNP	TFMAMA	TPS	WACOAL
AHC	BAY	CHASE	DUSIT	HENG	KUN	NDR	PPP	SC	SO	TGE	TQM	WGE
AIRA	BBGI	CHEWA	EA	HMPRO	LALIN	NER	PPS	SCB	SPALI	TGH	TQR	WHA
AIT	BBIK	CHG	EASTW	HPT	LANNA	NKI	PR9	SCC	SPC	THANA	TRT	WHAUP
AJ	BBL	CHOW	ECF	HTC	LH	NOBLE	PRG	SCCC	SPCG	THANI	TRUE	WICE
AKP	BC	CIMBT	ECL	ICC	LHFG	NRF	PRINC	SCG	SPI	THCOM	TRV	WINMED
AKR	BCH	CIVIL	EE	ICHI	LIT	NTV	PRM	SCGP	SPRC	THIP	TSC	WINNER
ALLA	BCP	CK	EGCO	ICN	LOXLEY	NVD	PRTR	SCM	SR	THRE	TSTE	XPG
ALT	BCPG	CKP	EPG	III	LPN	NWR	PSH	SDC	SSC	THREL	TSTH	YUASA
AMA	BDMS	CM	ERW	ILINK	LRH	NYT	PSL	SEAFCO	SSF	TIDLOR	TTA	ZEN
AMARIN	BEC	CNT	ETC	ILM	LST	OCC	PT	SEAOIL	SSSC	TIPH	TTB	
AMATA	BEM	COLOR	ETE	IMH	M	OISHI ¹	PTC	SECURE	STA	TISCO	TTCL	
AMATAV	BEYOND	COM7	FE	IND	MAJOR	ONEE	PTT	SELIC	STC	TK	TTW	
ANAN	BGC	COTTO	FLOYD	INET	MALEE	OR	PTTEP	SENA	STEC	TKN	TURTLE	
AOT	BGRIM	CPALL	FN	INTUCH	MATCH	ORI	PTTGC	SENX	STGT	TKS	TVDH	
AP	BH	CPAXT	FPI	IP	MBK	OSP	Q-CON	SFP ²	STI	TKT	TVH	
APCO	BIZ	CPF	FPT	IRC	MC	OTO	QH	SFT	SUC	TLI	TVO	
APCS	BJC	CPI	FSX	IRPC	M-CHAI	PAP	QTC	SGC	SUN	TM	TVT	
ARIP	BJCHI	CPL	FVC	ITC	MCOT	PATO	RATCH	SGF	SUSCO	TMC	TWPC	
ARROW	BKI	CPN	GBX	ITEL	MEGA	PB	RBF	SGP	SUTHA	TMD	UAC	
ASEFA	BLA	CPW	GC	IVL	MFC	PCSGH	RPH	SHR	SVI	TMT	UBE	



2S	ASIAN	CHIC	EKH	HUMAN	K	LEO	PACO	PTECH	SINGER	SVOA	TRU
A5	ASIMAR	CI	ESSO	IFS	KCAR	LHK	PIN	PYLON	SKN	SWC	TRUBB
AAI	ASN	CIG	ESTAR	INSET	KGI	MACO	PQS	RCL	SONIC	TCC	TSE
AIE	AURA	CMC	EVER	IT	KIAT	METCO	PREB	SALEE	SORKON	TEKA	VRANDA
ALUCON	BR	COMAN	FORTH	J	KISS	MICRO	PRI	SANKO	SPVI	TFM	WAVE
AMR	BSBM	CSP	FSMART	JCKH	KK	MK	PRIME	SCI	SSP	TMILL	WFX
APURE	BTG	DOD	FTI	JDF	KTIS	MVP	PROEN	SCN	SST	TNP	WIIK
ARIN	CEN	DPAINT	GEL	JKN	KWC	NCAP	PROS	SE	STANLY	TPLAS	WIN
AS	CGH	DV8	GPI	JMART	KWM	NOVA	PROUD	SE-ED	STP	TPOLY	WP
ASIA	CH	EFORL	HEALTH	JUBILE	LDC	NTSC	PSTC	SFLEX	SUPER	TRC	

ข้อมูลในเอกสารฉบับนี้ รวบรวมมาจากแหล่งข้อมูลที่น่าเชื่อถือ อย่างไรก็ตาม บริษัทหลักทรัพย์ คิงส์ฟอร์ด จำกัด(มหาชน)ไม่สามารถที่จะยืนยันหรือรับรองความถูกต้องของข้อมูลเหล่านี้ได้ ไม่ว่าประการใดๆ บทวิเคราะห์ในเอกสารนี้ จัดทำขึ้นโดยอ้างอิงถึงหลักเกณฑ์ทางวิชาการเกี่ยวกับหลักการวิเคราะห์ และมีได้เป็นการชี้แนะ หรือเสนอแนะให้ซื้อหรือขายหลักทรัพย์ใดๆ การตัดสินใจซื้อหรือขายหลักทรัพย์ใดๆ ของผู้อ่าน ไม่ว่าจะเกิดจากการอ่านบทความในเอกสารนี้หรือไม่ก็ตาม ล้วนเป็นผลจากการใช้วิจารณญาณของผู้อ่าน โดยไม่มีส่วนเกี่ยวข้องกับหรือผูกพันใดๆ กับ บริษัทหลักทรัพย์ คิงส์ฟอร์ด จำกัด(มหาชน) ไม่ว่ากรณีใด

Disclaimer



KINGSFORD

Thai Institute of Directors Association (IOD) – Corporate Governance Report Rating 2022 (CG Score) ข้อมูล 09 พฤศจิกายน 2566



24CS	BLESS	CMR	GTB	ITD	LEE	MUD	PICO	PRIN	SAMCO	SOLAR	TITLE	UTP
AMANA	BSM	CRANE	GTV	ITNS	MASTER	NATION	PK	PSG	SAWAD	SPA	TKC	VARO
AMARC	BVG	CWT	GYT	JCK	MBAX	NNCL	PL	RABBIT	SCAP	STECH	TMI	VPO
AMC	CAZ	DHOUSE	HL	JMT	MEB	NPK	PLANET	READY	SCP	STPI	TNH	W
APP	CCET	DTCENT	HTECH	JR	MENA	NSL	PLE	RJH	SIAM	SVR	TPA	WARRIX
ASAP	CHARAN	EASON	HYDRO	JSP	META	NV	PMTA	RSP	SKE	TC	TPAC	WORK
BCT	CHAYO	FNS	IIG	KBS	MGT	OGC	PPM	RWI	SKY	TCCC3	TRITN	WPH
BE8	CHOTI	FTE	INGRS	KGEN	MITSIB	PAF	PRAKIT	S11	SMART	TEAM	UBA	YONG
BIG	CITY	GIFT	INSURE	KJL	MJD	PCC	PRAPAT	SAAM	SMD	TFI	UMI	ZIGA
BIOTEC	CMAN	GJS	IRCP	L&E	MOSHI	PEACE	PRECHA	SAF	SMIT	TIGER	UMS	

ช่วงคะแนน	สัญลักษณ์	ความหมาย	Description
มากกว่า 80		ดีเลิศ	Excellent
70 - 79		ดีมาก	Very Good
60 - 69		ดี	Good
50 - 59		ดีพอใช้	Satisfactory
40 - 49		ผ่าน	Pass
ต่ำกว่า 40	No logo give	N/A	N/A

การเปิดเผยผลการสำรวจของสมาคมส่งเสริมสถาบันกรรมการบริษัทไทย (IOD) ในเรื่องการกำกับดูแลกิจการ (Corporate Governance) นี้เป็นการดำเนินการตามนโยบายของสำนักงานคณะกรรมการกำกับหลักทรัพย์และตลาดหลักทรัพย์ โดยการสำรวจของ IOD เป็นการสำรวจและประเมินจากข้อมูลของบริษัทจดทะเบียนในตลาดหลักทรัพย์แห่งประเทศไทยและตลาดหลักทรัพย์เอ็มเอไอ ที่มีการเปิดเผยต่อสาธารณะและเป็นข้อมูลที่ผู้ลงทุนทั่วไปสามารถเข้าถึงได้ ดังนั้นผลสำรวจดังกล่าวจึงเป็นการนำเสนอในมุมมองของบุคคลภายนอกโดยไม่ได้รับการประเมินการปฏิบัติและมิได้มีการใช้ข้อมูลภายในในการประเมิน อนึ่ง ผลการสำรวจดังกล่าว เป็นผลการสำรวจ ณ วันที่ปรากฏในรายงานการกำกับดูแลกิจการบริษัทจดทะเบียนไทยเท่านั้น ดังนั้นผลการสำรวจจึงอาจเปลี่ยนแปลงได้ภายหลังจากวันดังกล่าว ทั้งนี้บริษัทหลักทรัพย์ คิงส์ฟอร์ด จำกัด (มหาชน) มิได้ยืนยันหรือรับรองถึงความถูกต้องของผลการสำรวจดังกล่าวแต่อย่างใด

ข้อมูลในเอกสารฉบับนี้ รวบรวมมาจากแหล่งข้อมูลที่น่าเชื่อถือ อย่างไรก็ดี บริษัทหลักทรัพย์ คิงส์ฟอร์ด จำกัด(มหาชน)ไม่สามารถที่จะยืนยันหรือรับรองความถูกต้องของข้อมูลเหล่านี้ได้ ไม่ว่าประการใดๆ บทวิเคราะห์ในเอกสารนี้ จัดทำขึ้นโดยอ้างอิงหลักเกณฑ์ทางวิชาการเกี่ยวกับหลักการวิเคราะห์ และมีได้เป็นการชี้แนะ หรือเสนอแนะให้ซื้อหรือขายหลักทรัพย์ใดๆ การตัดสินใจซื้อหรือขายหลักทรัพย์ใด ๆ ของผู้อ่าน ไม่ว่าจะเกิดจากการอ่านบทความในเอกสารนี้หรือไม่ก็ตาม ล้วนเป็นผลจากการใช้วิจารณญาณของผู้อ่าน โดยไม่มีส่วนเกี่ยวข้องกับหรือผูกพันใด ๆ กับ บริษัทหลักทรัพย์ คิงส์ฟอร์ด จำกัด(มหาชน) ไม่ว่ากรณีใด

Disclaimer



KINGSFORD

Anti-Corruption Progress Indicator 2022 (ข้อมูล 1 พฤศจิกายน 2566)

บริษัทจดทะเบียนที่ได้ประกาศเจตนารมณ์เข้าร่วม CAC

ACE	BLAND	CV	GLOBAL	J	MENA	OSP	PRIME	SA	SIS	TEGH	TQM
ADB	BTG	DEXON	GREEN	JMART	MITSI	OTO	PROEN	SANKO	SKE	TIPH	TRUE
ALT	BYD	DMT	ICN	JMT	MODERN	PLUS	PRTR	SCB	SM	TKN	W
AMC	CAZ	EKH	IHL	LEO	NER	POLY	RBF	SENX	SVOA	TPAC	WPH
ASW	CBG	FSX	ITC	LH	NEX	PQS	RT	SFLEX	TBN	TPLAS	XPG

บริษัทจดทะเบียนที่ได้ได้รับการรับรอง CAC

2S	BAM	CHEWA	EASTW	GUNKUL	KBS	MFC	PDG	PTG	SCM	SSSC	TIPCO	TU
7UP	BANPU	CHOTI	ECF	HANA	KCAR	MFEC	PDJ	PTT	SCN	SST	TISCO	TVDH
AAI	BAY	CHOW	EGCO	HARN	KCC	MILL	PG	PTTEP	SEAOL	STA	TKS	TVO
ADVANC	BBGI	CIG	EP	HENG	KCE	MINT	PHOL	PTTGC	SE-ED	STGT	TKT	TWPC
AF	BBL	CIMBT	EPG	HMPRO	KGEN	MONO	PIMO	PYLON	SELIC	STOWER	TMD	UBE
AH	BCH	CM	ERW	HTC	KGI	MOONG	PK	Q-CON	SENA	SUSCO	TMILL	UBIS
AI	BCP	CMC	ESTAR	ICC	KKP	MSC	PL	QH	SGC	SVI	TMT	UEC
AIE	BCPG	COM7	ETC	ICHI	KSL	MST	PLANB	QLT	SGP	SYMC	TNITY	UKEM
AIRA	BE8	CPALL	ETE	IFS	KTB	MTC	PLANET	QTC	SIRI	SYNTEC	TNL	UOBKH
AJ	BEC	CPAXT	FNS	III	KTC	MTI	PLAT	RABBIT	SITHAI	TAE	TNP	UV
AKP	BEYOND	CPF	FPI	ILINK	L&E	NATION	PM	RATCH	SKR	TAKUNI	TNR	VCOM
AMA	BGC	CPI	FPT	ILM	LANNA	NCAP	PPP	RML	SMIT	TASCO	TOG	VGI
AMANAH	BGRIM	CPL	FSMART	INET	LHFG	NEP	PPPM	RS	SMK	TCAP	TOP	VIH
AMATA	BKI	CPN	FTE	INOX	LHK	NKI	PPS	RWI	SMPC	TCMC	TOPP	WACOAL
AMATAV	BLA	CPW	GBX	INSURE	LPN	NOBLE	PR9	S&J	SNC	TFG	TPA	WHA
AP	BPP	CRC	GC	INTUCH	LRH	NRF	PREB	SAAM	SNP	TFI	TPCS	WHAUP
APCS	BROOK	CSC	GCAP	IRPC	M	NWR	PRG	SABINA	SORKON	TFMAMA	TRT	WICE
AS	BRR	DCC	GEL	ITEL	MAJOR	OCC	PRINC	SAK	SPACK	TGE	TRU	WIJK
ASIAN	BSBM	DELTA	GFPT	IVL	MALEE	OGC	PRM	SAPPE	SPALI	TGH	TSC	XO
ASK	BTS	DEMCO	GGC	JAS	MATCH	OR	PROS	SAT	SPC	THANI	TSI	YUASA
ASP	BWG	DIMET	GJS	JKN	MBAX	ORI	PSH	SC	SPI	THCOM	TSTE	ZEN
AWC	CEN	DOHOME	GPI	JR	MBK	PAP	PSL	SCC	SPRC	THIP	TSTH	ZIGA
AYUD	CENTEL	DRT	GPSC	JTS	MC	PATO	PSTC	SCCC	SRICHA	THRE	TTA	
B	CFRESH	DUSIT	GSTEEL	KASET	MCOT	PB	PT	SCG	SSF	THREL	TTB	
BAFS	CGH	EA	GULF	KBANK	META	PCSGH	PTECH	SCGP	SSP	TIDLOR	TTCL	

คำชี้แจง ข้อมูลบริษัทที่เข้าร่วมโครงการแนวร่วมปฏิบัติของภาคเอกชนไทยในการต่อต้านทุจริต (Thai CAC) ของสมาคมส่งเสริมสถาบันกรรมการบริษัทไทย มี 2 กลุ่ม คือ

- ได้ประกาศเจตนารมณ์เข้าร่วม CAC
- ได้รับการรับรอง CAC

การเปิดเผยผลการประเมินดัชนีชี้วัดความคืบหน้าการป้องกันการมีส่วนเกี่ยวข้องกับการทุจริตคอร์รัปชัน (Anti-corruption Progress Indicators) ของบริษัทจดทะเบียนในตลาดหลักทรัพย์แห่งประเทศไทยซึ่งจัดทำโดยสถาบันไทยพัฒน์นี้ เป็นการดำเนินการตามนโยบายและตามแผนพัฒนาความยั่งยืนสำหรับบริษัทจดทะเบียนของสำนักงานคณะกรรมการกำกับหลักทรัพย์และตลาดหลักทรัพย์ โดยผลการประเมินดังกล่าวของสถาบันไทยพัฒน์ อาศัยข้อมูลที่ได้รับจากบริษัทจดทะเบียนตามที่บริษัทจดทะเบียนได้ระบุในแบบแสดงข้อมูลเพื่อการประเมิน Anti-corruption ซึ่งได้อ้างอิงข้อมูลมาจากแบบแสดงรายการข้อมูลประจำปี (แบบ 56-1) รายงานประจำปี (แบบ 56-2) หรือในบุคคลภายนอก โดยมีได้เป็นการประเมินการปฏิบัติของบริษัทจดทะเบียนในตลาดหลักทรัพย์แห่งประเทศไทย และได้ใช้ข้อมูลภายใต้การประเมินเนื่องจากผลการประเมินดังกล่าวเป็นเพียงผลการประเมิน ณ วันที่ปรากฏในผลการประเมินเท่านั้น ดังนั้นผลการประเมินจึงอาจเปลี่ยนแปลงได้ภายหลังวันดังกล่าว หรือเมื่อข้อมูลที่เกี่ยวข้องมีการเปลี่ยนแปลง ทั้งนี้ บริษัทหลักทรัพย์คิงส์ฟอร์ด จำกัด (มหาชน) มิได้ยืนยัน ตรวจสอบ หรือรับรองความถูกต้องครบถ้วนของผลการประเมินดังกล่าวแต่อย่างใด

ข้อมูลในเอกสารฉบับนี้ รวบรวมมาจากแหล่งข้อมูลที่นำเชื่อถือ อย่างไรก็ตาม บริษัทหลักทรัพย์ คิงส์ฟอร์ด จำกัด(มหาชน)ไม่สามารถที่จะยืนยันหรือรับรองความถูกต้องของข้อมูลเหล่านี้ได้ ไม่ว่าประการใดๆ บทวิเคราะห์ในเอกสารนี้ จัดทำขึ้นโดยอ้างอิงหลักเกณฑ์ทางวิชาการเกี่ยวกับหลักการวิเคราะห์ และมีได้เป็นการชี้แนะ หรือเสนอแนะให้ซื้อหรือขายหลักทรัพย์ใดๆ การตัดสินใจซื้อหรือขายหลักทรัพย์ใดๆ ของผู้อ่าน ไม่ว่าจะเกิดจากการอ่านบทความในเอกสารนี้หรือไม่ก็ตาม ล้วนเป็นผลจากการใช้วิจารณญาณของผู้อ่าน โดยไม่มีส่วนเกี่ยวข้องหรือผูกพันใดๆ กับ บริษัทหลักทรัพย์ คิงส์ฟอร์ด จำกัด(มหาชน) ไม่ว่ากรณีใด

ชื่อ	นามสกุล	ตำแหน่ง	เลขที่ทะเบียน SEC	โทรศัพท์	อีเมล	เป็นนักวิเคราะห์ทางด้านปัจจัยพื้นฐาน (โปรดระบุชื่อหุ้นและกลุ่มอุตสาหกรรม)
อภิชัย	เรามาณะชัย	ผู้ช่วยกรรมการผู้จัดการ นักวิเคราะห์การลงทุนปัจจัยทางเทคนิค นักวิเคราะห์กลยุทธ์การลงทุน นักวิเคราะห์การลงทุนปัจจัยพื้นฐานด้านตลาดทุน	002939	02 829 6999 Ext. 2200	apichai.ra@kfsec.co.th	
นพพร	ฉายแก้ว	ผู้จัดการอาวุโส	043964	02 829 6999 Ext. 2203	noppom.ch@kfsec.co.th	พลังงานและปิโตรเคมี ยานยนต์ ขนส่งทางอากาศ
ณัฐวิชัย	ภูสุนทรศรี	นักวิเคราะห์	087077	02 829 6999 Ext. 2204	nattawat.po@kfsec.co.th	อาหาร, การแพทย์, พาณิชย
ณัฐ	แก้วบริสุทธ์สกุล	ผู้ช่วยนักวิเคราะห์				เทคโนโลยีสารสนเทศและการสื่อสาร และกลุ่มบริการรับเหมาก่อสร้าง