

SET50 Index Futures

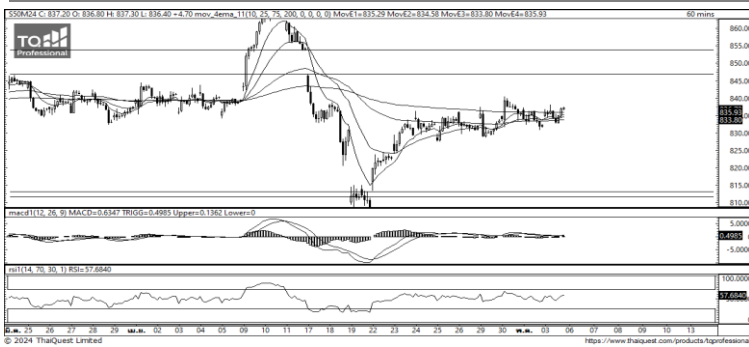


KINGSFORD

วันอังคารที่ 7 พฤษภาคม พ.ศ. 2567

Market Overview

- นักลงทุนต่างชาติ Long สุทธิ 23,927 สัญญา ยอดสะสมประจำเดือน พ.ค มียอด Long สุทธิ 7,291 สัญญา และ ยอดสะสมปี 2567 เป็นยอด Long สุทธิ 32,854 สัญญา
- ดัชนี DJIA ปิดที่ +0.46%, ดัชนี S&P500 ปิดที่ +1.03% และดัชนี Nasdaq ปิดที่ +1.19%
- กระทรวงแรงงานสหรัฐเปิดเผยเมื่อวันศุกร์ (3 พ.ค.) ว่า ตัวเลขการจ้างงานนอกภาคเกษตรเพิ่มขึ้นเพียง 175,000 ตำแหน่งในเดือนเม.ย. ต่ำกว่าที่นักวิเคราะห์คาดการณ์ไว้ที่ระดับ 238,000 ตำแหน่ง ทั้งนี้ ตัวเลขจ้างงานที่ต่ำกว่าคาดช่วยให้นักลงทุนคลายความวิตกกังวลว่าเฟดจะตรึงอัตราดอกเบี้ยที่ระดับสูงเป็นเวลานาน นอกจากนี้ ตลาดยังได้แรงหนุนจากรายงานผลประกอบการที่แข็งแกร่งของบริษัทจดทะเบียน



ที่มา: Kingsford Research

Volume by Investors	SET (Million Bath)	Index Futures (Contracts)
Local Institutions	1,546.80	4,469
Foreign	-1,498.11	23,927
Local Investor	-7.17	12,167



ที่มา: Kingsford Research

ภาพการลงทุนระยะสั้น

แนะนำ : Long, แนวรับ: 830 แนวต้าน: 840 Stop Loss: 825
S50M24 ปิดที่ 836.00 จุด ราคาปรับตัวเพิ่มขึ้นที่ +0.56 % มีการปรับตัวในลักษณะ Sideway ส่วน Indicator อย่าง RSI สนับสนุนในแนวโน้มขึ้น หากยืนสูงสูงกว่า 835 จุด แนะนำ เปิดสถานะ Long จะเป็นฝั่งที่ได้เปรียบกว่า

ภาพการลงทุนรายสัปดาห์

แนะนำ Wait & See แนวรับ : 800 แนวต้าน : 840 Stoploss : -
Set50 Index Future แท่งเทียนสัปดาห์นี้มีการอ่อนกำลังหลังไม่สามารถผ่านแนวต้าน 835 ส่วน Indicator ยังสนับสนุนขาลง ระยะเวลามองเป็นการปรับตัวลง โดยหากปรับตัวต่ำกว่า 825 แนะนำ Short 1/3 Port

	Close	Change	Volume	OI
SET50	840.39	5.2	1,524,651,000	619,303
S50M24	836.70	4.7	148,871	532,933
S50U24	833.50	4.3	12,008	56,805
S50Z24	834.50	4.4	2,102	20,519
S50H25	830.50	4.3	1,036	8,550

Source: TQ Pro

	Last	Support	Resistance
SET50	840.39	830	840
S50M24	836.70	830	840
S50U24	833.50	825	835
S50Z24	834.50	828	835
S50H25	830.50	825	835

Source: TQ Pro

Series	Close	Chg	Vol. Contracts	OI	OI Chg	Theoretical	Basis	Daly Left	LTD
S50M24	836.70	4.7	148,871	532,933	-8,753	840.02	-3.69	52	28/3/2024
S50U24	833.50	4.3	12,008	56,805	-3,601	839.36	-6.89	144	27/6/2024
S50Z24	834.50	4.4	2,102	20,519	79	838.71	-5.89	235	27/9/2024
S50H25	830.50	4.3	1,036	8,550	-81	838.06	-5.89	326	27/12/2024
S50K24	837.70	4.4	68	445	-59	840.22	-9.89	24	29/4/2024

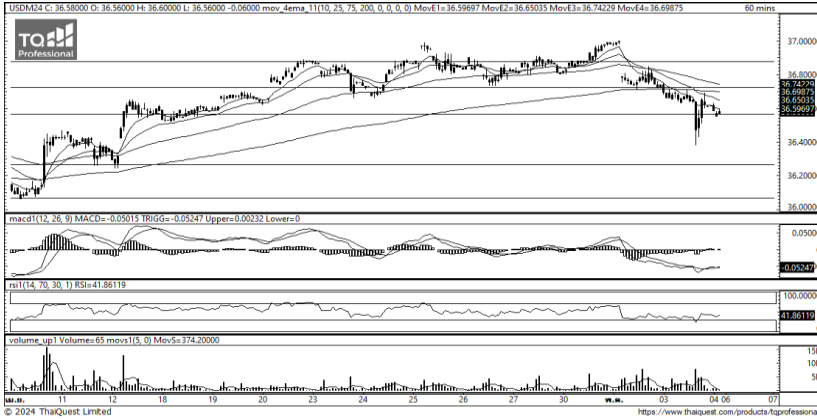
ข้อมูลในเอกสารฉบับนี้ รวบรวมมาจากแหล่งข้อมูลที่น่าเชื่อถือ อย่างไรก็ดี บริษัทหลักทรัพย์ คิงส์ฟอร์ด จำกัด (มหาชน) ไม่สามารถที่จะยืนยันหรือรับรองความถูกต้องของข้อมูลเหล่านี้ได้ ไม่ว่าประการใด ๆ บทวิเคราะห์ในเอกสารนี้ จัดทำขึ้นโดยอ้างอิงหลักเกณฑ์ทางวิชาการเกี่ยวกับหลักการวิเคราะห์ และมีได้เป็นการชี้แนะ หรือเสนอแนะให้ซื้อหรือขายหลักทรัพย์ใด ๆ การตัดสินใจซื้อหรือขายหลักทรัพย์ใด ๆ ของผู้อ่าน ไม่ว่าจะเกิดจากการอ่านบทความในเอกสารนี้หรือไม่ก็ตาม ล้วนเป็นผลจากการใช้วิจารณญาณของผู้อ่าน โดยไม่มีส่วนเกี่ยวข้องกับหรือพ้องอนุพันธ์ใด ๆ กับ บริษัทหลักทรัพย์ คิงส์ฟอร์ด จำกัด (มหาชน) ไม่ว่ากรณีใด

SET50 Index Futures



KINGSFORD

Currency Futures



ที่มา: Kingsford Research

ภาพการลงทุในระยะสั้น

Dollar Index : 105.07 จุด หรือ +0.02%, USDM24 :-0.13 THB/USD

แนะนำ เปิดสถานะ : Short

แนวรับ: 36.55 THB/USD แนวต้าน: 36.75 THB/USD Stop Loss: 36.80

USDM24 ราคาช่วงกลางคืนเมื่อวันศุกร์ที่ผ่านมาได้มีการปรับตัวขึ้นมาอยู่ที่ 36.58 THB/USD ปรับตัวได้ EMA ทั้ง 4 เส้น ส่วน Indicator เป็นการสนับสนุนแนวโน้มขาลง RSI อยู่ใกล้เขต Oversold ในระยะสั้นมองเป็นการปรับตัวลง หากปรับตัวต่ำกว่า 36.55 การเปิดสถานะ Short จะได้เปรียบกว่า

	Last	Change	Volume	OI
USDM24	36.64	-0.13	29,389	90534
USDU24	36.37	-0.18	4,783	25407
USDK24	36.74	-0.10	861	3125
USDN24	36.56	-0.17	203	210

Source: TQ Pro

	Last	Support	Resistance
RTXUSTB	36.64	36.75	36.70
USDM24	36.64	36.55	36.75
USDU24	36.37	36.45	36.60

Source: Kingsford Securities

	Close	Change	Volume	OI
EURUSD	1.08	0.00		
EURUSDM24	1.08	0.00	1,421	2,487

Source: TQ Pro

	Close	Change	Volume	OI
USDJPY	152.95	-0.71		
USDJPYM24	151.85	-2.10	10408.00	5638.00

Source: TQ Pro

Apichai Raomanachai

Fundamental and Technical Investment Analysis

ID No. 002939 Tel 02-829-6999 Ext 2200

Email : apichai.ra@kfsec.co.th

Nut Kaewborisutsakul

Assistant Investment Analyst

ข้อมูลในเอกสารฉบับนี้ รวบรวมมาจากแหล่งข้อมูลที่น่าเชื่อถือ อย่างไรก็ดี บริษัทหลักทรัพย์ คิงส์ฟอร์ด จำกัด (มหาชน) ไม่สามารถที่จะยืนยันหรือรับรองความถูกต้องของข้อมูลเหล่านี้ได้ ไม่ว่าประการใด ๆ บทวิเคราะห์ในเอกสารนี้ จัดทำขึ้นโดยอ้างอิงหลักเกณฑ์ทางวิชาการเกี่ยวกับหลักการวิเคราะห์ และมิได้เป็นการชี้แนะ หรือเสนอแนะให้ซื้อหรือขายหลักทรัพย์ใด ๆ การตัดสินใจซื้อหรือขายหลักทรัพย์ใด ๆ ของผู้อ่าน ไม่ว่าจะเกิดจากการอ่านบทความในเอกสารนี้หรือไม่ก็ตาม ล้วนเป็นผลจากการใช้วิจารณญาณของผู้อ่าน โดยไม่มีส่วนเกี่ยวข้องกับหรือพัวพันผูกพันใด ๆ กับ บริษัทหลักทรัพย์ คิงส์ฟอร์ด จำกัด (มหาชน) ไม่ควรเฝ้า



Most Active Grainer (%chg)

Rank	STOCK	OI	Price Chg (20 Working Days)
1	JAS	13,577	32.48%
2	TOA	156	21.98%
3	TRUE	3,339	4.49%
4	M	210	2.08%
5	OSP	2,465	1.44%
6	TKN	14,356	0.98%
7	SPCG	31	0.89%
8	PTTEP	1,601	0.66%
9	MBK	705	0.58%
10	STGT	2,157	0.56%
11	TTW	841	0.55%
12	AOT	1,589	0.38%
13	INTUCH	1,863	0.36%
14	ORI	985	0.00%
15	COM7	4,294	0.00%
16	AP	704	0.00%
17	PTT	4,951	0.00%
18	TTCL	1,134	-0.56%
19	EASTW	197	-0.57%
20	KTB	1,928	-0.59%
21	TIPIP	1,873	-0.60%
22	SGP	705	-0.64%
23	TTA	3,580	-0.76%
24	CPN	111	-0.79%
25	BAY	345	-0.93%
26	AEONTS	145	-0.94%
27	STEC	6,285	-0.98%
28	SIRI	3,335	-1.17%
29	PRM	1,422	-1.31%
30	MINT	1,204	-1.52%

Top Gainers OI (%chg)

STOCK	OI	%Daily Top OI Change	STOCK	OI	%5 Day Top OI Change
BLA	2,358	167.35%	INTUCH	1,863	25.03%
BCH	1,657	71.53%	TVO	528	0.00%
BAY	345	0.00%	DELTA	2,356	-7.79%
TVO	528	0.00%	RS	57,941	-18.95%
VNG	2,245	-0.22%	CK	1,795	-21.48%
SPRC	370	-0.80%	BAY	345	-24.34%
DELTA	2,356	-4.27%	GLOBAL	2,497	-36.07%
TTB	19,430	-5.71%	OSP	2,465	-38.36%
CK	1,795	-6.85%	TTA	3,580	-41.92%
BEAUTY	7,801	-7.18%	HANA	1,849	-43.39%
INTUCH	1,863	-8.81%	TASCO	919	-48.43%
RS	57,941	-10.09%	TTW	841	-52.75%
TKN	14,356	-12.93%	MEGA	444	-53.70%
THG	122	-14.69%	THG	122	-56.74%
MEGA	444	-17.01%	AP	704	-58.95%

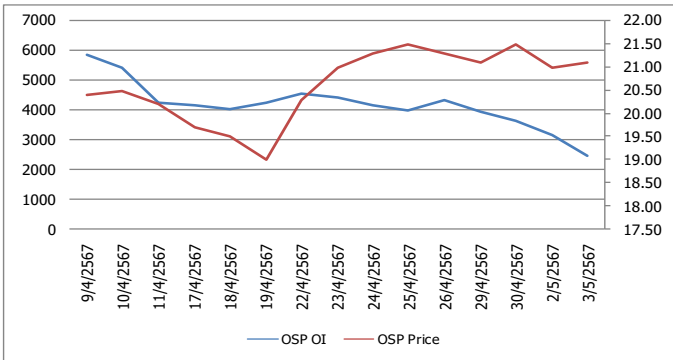
Source: TQ Pro

Top Loser OI (%chg)

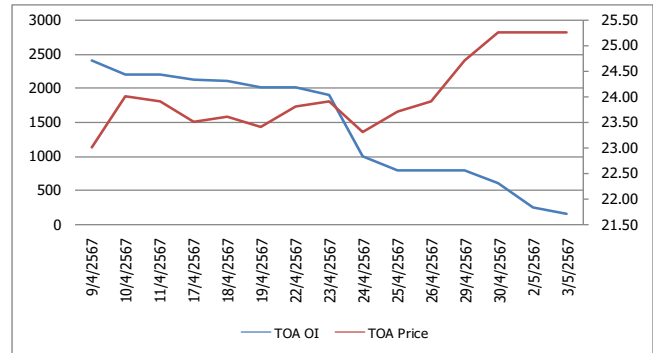
STOCK	OI	%Daily Top OI Change	STOCK	OI	%5 Day Top OI Change
SPCG	31	-93.13%	KTC	390	-99.74%
STPI	1,239	-92.63%	STPI	1,239	-97.91%
KTB	1,928	-91.07%	BEC	496	-97.72%
MAJOR	436	-89.86%	EPG	181	-96.55%
BLAND	13,660	-89.54%	TQM	160	-96.54%
PLANB	1,363	-89.48%	SAWAD	949	-96.03%
TQM	160	-88.81%	S	1,197	-95.90%
LH	1,583	-88.46%	BDMS	469	-95.25%
BDMS	469	-86.99%	GULF	1,518	-95.23%
EPG	181	-84.67%	AAV	3,194	-94.85%
BEM	2,022	-84.52%	MAJOR	436	-94.82%
ERW	402	-83.29%	GUNKUL	17,381	-94.35%
CHG	645	-82.32%	CPN	111	-94.16%
IVL	1,653	-81.10%	KTB	1,928	-94.07%
UNIQ	484	-80.52%	UNIQ	484	-93.98%

หุ้นที่มีทิศทาง ราคาและ OI ที่น่าจับตามอง

OI Trend OSP



OI Trend TOA



Recommend : Short
Support : 20.50

Resistance : 21.30
Stop-Loss : 21.50

Recommend : Long
Support : 25.00

Resistance : 25.70
Stop-Loss : 24.90

Source: KINGSFORD

APICHAJ RAOMANACHAI No. 002939
NUT KAEWBORISUTSAKUL Asst. Derivatives Analyst

ข้อมูลในเอกสารฉบับนี้ รวมรวมมาจากแหล่งข้อมูลที่น่าเชื่อถือ อย่างไรก็ตาม บริษัทหลักทรัพย์ คิงส์ฟอร์ด จำกัด (มหาชน) ไม่สามารถที่จะยืนยันหรือรับรองความถูกต้องของข้อมูลเหล่านี้ได้ ไม่ว่าประการใด ๆ บทวิเคราะห์ในเอกสารฉบับนี้ จัดทำขึ้นโดยอ้างอิงหลักการทางวิชาการเกี่ยวกับหลักการวิเคราะห์ และไม่ได้เป็นการชี้นำ หรือเสนอแนะให้ซื้อหรือขายหลักทรัพย์ใด ๆ การตัดสินใจซื้อหรือขายหลักทรัพย์ใด ๆ ของผู้อ่าน ไม่ว่าจะเกิดจากการอ่านบทความในเอกสารฉบับนี้หรือไม่ก็ตาม ล้วนเป็นผลจากการใช้วิจารณญาณของผู้อ่าน โดยไม่มีความเกี่ยวข้องกับหรือหนี้ผูกพันใด ๆ กับ บริษัทหลักทรัพย์ คิงส์ฟอร์ด จำกัด (มหาชน) ไม่ว่ากรณีใด

ข้อมูลสถิติ Program Trading รายวัน

ประเภท	ซื้อ	ขาย	สุทธิ
Program Trading	15,572.25	16,114.01	-541.76
Non Program Trading	23,175.68	22,633.91	541.76
Total	38,747.92	38,747.92	

ข้อมูลรายหลักทรัพย์ *

หลักทรัพย์	ตลาด	มูลค่า Program Trading (บาท)	% มูลค่า Program Trading เทียบกับมูลค่าการซื้อขายแบบ Auto Matching
PSL	SET	120,076,265	36.96
ITC	SET	172,025,375	35.15
TTA	SET	25,674,750	28.81
STEC	SET	38,283,983	22.56
MGI	mai	36,444,938	14.1

หมายเหตุ "Program Trading" หมายถึง การซื้อขายหลักทรัพย์ด้วยชุดคำสั่งคอมพิวเตอร์

* แสดงข้อมูลของหลักทรัพย์ที่มีราคาปิด และมูลค่าการซื้อขายเปลี่ยนแปลงไปมากจากวันทำการซื้อขายก่อนหน้า

* กรณีไม่แสดงข้อมูล หมายถึง ไม่มีหลักทรัพย์เข้าเกณฑ์ที่กำหนด

ข้อมูลการขายชอร์ต

หลักทรัพย์	ปริมาณการขายชอร์ตที่ยังไม่ได้ซื้อคืน (พันหุ้น)	จำนวนหุ้นชำระแล้ว (พันหุ้น)	ปริมาณการขายชอร์ตที่ยังไม่ได้ซื้อคืน / จำนวนหุ้นชำระแล้ว (%)	ปริมาณการขายชอร์ตที่ยังไม่ได้ซื้อคืน ของหลักทรัพย์ Local + NVDR / จำนวนหุ้นชำระแล้ว (%)
BTS	44,137.10	13,167,638.46	0.34%	3.07
BTS-R	360,748.54	13,167,638.46	2.74%	3.07
HANA	12,136.90	885,366.66	1.37%	2.97
HANA-R	14,143.40	885,366.66	1.60%	2.97
LH	13,316.40	11,949,713.18	0.11%	2.46
LH-R	280,426.57	11,949,713.18	2.35%	2.46

หมายเหตุ : เรียงตามปริมาณการขายชอร์ตที่ยังไม่ได้ซื้อคืน ของหลักทรัพย์ Local + NVDR / จำนวนหุ้นชำระแล้ว (%)

ข้อมูลในเอกสารฉบับนี้ รวบรวมมาจากแหล่งข้อมูลที่น่าเชื่อถือ อย่างไรก็ดี บริษัทหลักทรัพย์ คิงส์ฟอร์ด จำกัด (มหาชน) ไม่สามารถที่จะยืนยันหรือรับรองความถูกต้องของข้อมูลเหล่านี้ได้ ไม่ว่าประการใด ๆ บทวิเคราะห์ในเอกสารนี้ จัดทำขึ้นโดยอ้างอิงหลักเกณฑ์ทางวิชาการเกี่ยวกับหลักการวิเคราะห์ และมิได้เป็นการชี้นำ หรือเสนอแนะให้ซื้อหรือขายหลักทรัพย์ใด ๆ การตัดสินใจซื้อหรือขายหลักทรัพย์ใด ๆ ของผู้อ่าน ไม่ว่าจะเกิดจากการอ่านบทความในเอกสารนี้หรือไม่ก็ตาม ล้วนเป็นผลจากการใช้วิจารณญาณของผู้อ่าน โดยไม่มีส่วนเกี่ยวข้องกับหรือหนี้ผูกพันใด ๆ กับ บริษัทหลักทรัพย์ คิงส์ฟอร์ด จำกัด(มหาชน) ไม่ว่ากรณีใด