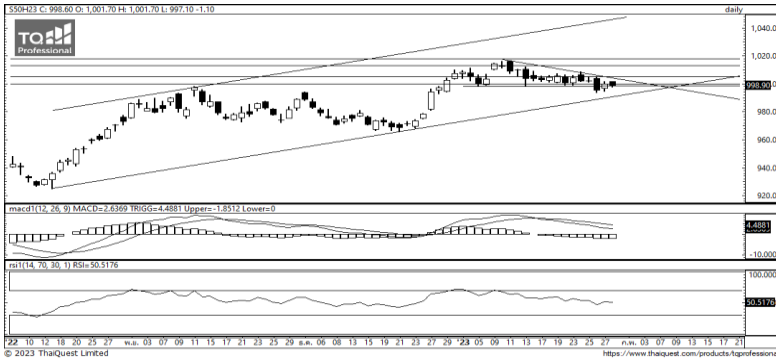


SET50 Index Futures



KINGSFORD

วันอังคารที่ 31 มกราคม พ.ศ. 2566



ที่มา: Kingsford Research

ภาพการลงทุนระยะสั้น

S50H23 ปิดที่ 998.90 จุด ปรับตัวลดลง 1.1 จุด หรือ -0.11%

S50H23 หลุดกรอบรูปแบบราคาสามเหลี่ยมโดยมีแนวรับที่ 995 จุด และแนวต้านที่ 1,012 จุด โดยใช้ 1,000 เป็นจุดตัดสินใจ หากไม่สามารถยืนยันเหนือได้สถานะ Short จะเป็นฝั่งที่ได้เปรียบกว่า



ที่มา: Kingsford Research

ภาพการลงทุนรายสัปดาห์

สำหรับภาพรายสัปดาห์ ปัจจุบันมีการลดสถานะ Long เหลือ 1/3 ของ Port เนื่องจากราคาหลุดกรอบการ Sideway ระดับ 1 เดือน แสดงถึงการเลือกข้างฝั่งการลงแต่อาจจะมีการขึ้นทดสอบแนวต้าน โดยมีกรอบการเคลื่อนไหวที่แนวรับ 990 จุด และแนวต้าน 1,010 จุด โดยหาก S50H23 ยังไม่ยืนยันเหนือ 1,010 ฝั่งการ Short จะยังได้เปรียบกว่า

Apichai Raomanachai

No. 002939

Nut Kaewborisutsakul

Asst. Derivatives Analyst

Market Overview

นักลงทุนต่างชาติ Long สุทธิ สัญญา ส่วนสะสมประจำเดือน ม.ค. มียอด Short สุทธิ 4 สัญญา ดัชนี DJIA ปิดร่วงลง - 0.77%, ดัชนี S&P500 ปิดลดลง - 1.30% และ ดัชนี Nasdaq ปิดดิ่งลง -1.96% นักลงทุนจับตาดูการประชุมนโยบายการเงินของธนาคารกลางชั้นนำ 3 แห่งของโลกในสัปดาห์นี้ โดยเฟดจะแถลงผลการประชุมในวันพุธที่ 1 ก.พ. ตามเวลาสหรัฐ ขณะที่นักลงทุนส่วนใหญ่คาดว่า เฟดจะปรับขึ้นดอกเบี้ย 0.25% ในการประชุมครั้งนี้ นอกจากนี้ ในวันพฤหัสบดีที่ 2 ก.พ. จะเป็นการประชุมของธนาคารกลางยุโรป (ECB) และธนาคารกลางอังกฤษ (BoE) โดยนักวิเคราะห์และนักลงทุนต่างก็คาดการณ์ว่า ECB และ BoE จะปรับขึ้นอัตราดอกเบี้ย 0.50% ในการประชุมครั้งนี้ ตลาดหุ้นยุโรปยังถูกกดดันจากการเปิดเผยข้อมูลเศรษฐกิจของเยอรมนีซึ่งลดลงเกินคาดในไตรมาส 4 ซึ่งเป็นสัญญาณบ่งชี้ว่า เศรษฐกิจเยอรมนีซึ่งใหญ่ที่สุดของยุโรปอาจเข้าสู่ภาวะถดถอย ซึ่งเป็นผลกระทบของสงครามยูเครน นอกจากนี้ยังรวมถึง อัตราผลตอบแทนพันธบัตรยุโรปโซนปรับตัวขึ้นหลังข้อมูลขึ้นต้นบ่งชี้ว่า ดัชนีราคาผู้บริโภคของสเปนปรับตัวขึ้นมากเกินคาด 5.8% เมื่อเทียบเป็นรายปีในเดือนม.ค.

	Close	Change	Volume	OI
SET50	1,002.72	-0.4	1,161,155,881	660,268
S50F23	1,002.44	-1.8	69	272
S50G23	1,001.20	-1.4	24	109
S50H23	998.90	-1.1	163,056	533,657
S50M23	996.10	-0.8	16,782	34,905

Source: TQ Pro

	Last	Support	Resistance
SET50	1,002.72	995	1,012
S50H23	998.90	990	1,000
S50M23	996.10	990	1,000

Source: Kingsford Securities

	Volume by Investors	SET (Million Bath)	Index Futures (Contracts)
Foreign		-1,027.00	1,153
Local Institutions		539.83	-11,977
Local Investor		271.84	10,824

ข้อมูลในเอกสารฉบับนี้ รวบรวมมาจากแหล่งข้อมูลที่น่าเชื่อถือ อย่างไรก็ดี บริษัทหลักทรัพย์ คิงส์ฟอร์ด จำกัด (มหาชน) ไม่สามารถที่จะยืนยันหรือรับรองความถูกต้องของข้อมูลเหล่านี้ได้ ไม่ว่าประการใด ๆ บทวิเคราะห์ในเอกสารนี้ จัดทำขึ้นโดยอ้างอิงหลักเกณฑ์ทางวิชาการเกี่ยวกับหลักการวิเคราะห์ และมีได้เป็นการชี้แนะ หรือเสนอแนะให้ซื้อหรือขายหลักทรัพย์ใด ๆ การตัดสินใจซื้อหรือขายหลักทรัพย์ใด ๆ ของผู้อ่าน ไม่ว่าจะเกิดจากการอ่านบทความในเอกสารนี้หรือไม่ก็ตาม ล้วนเป็นผลจากการใช้วิจารณญาณของผู้อ่าน โดยไม่มีส่วนเกี่ยวข้องกับหรือพันธะผูกพันใด ๆ กับ บริษัทหลักทรัพย์ คิงส์ฟอร์ด จำกัด (มหาชน) ไม่ว่ากรณีใด

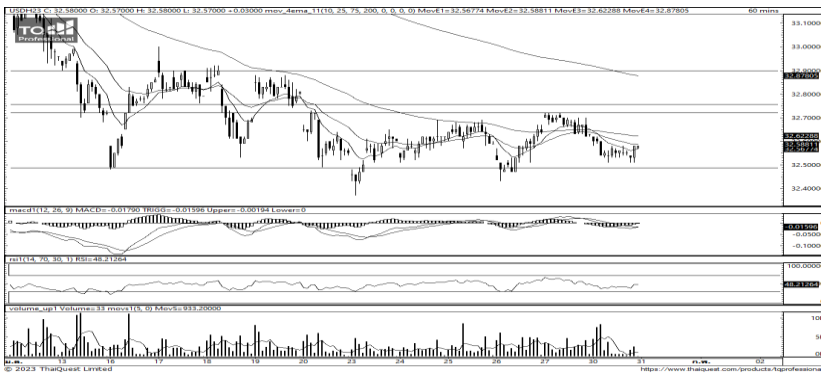
SET50 Index Futures



KINGSFORD

Series	Close	Chg	Vol. Contracts	OI	OI Chg	Theoretical	Basis	Daly Left	LTD
S50F23	1,002.44	-1.8	69	132	140	977.08	-0.28	0	30/01/2023
S50G23	1,001.20	-1.4	24	94	15	975.73	-1.52	27	27/02/2023
S50H23	998.90	-1.1	163,056	580,749	-47,092	974.24	-3.82	58	30/03/2023
S50M23	996.10	-0.8	16,782	42,983	-8,078	969.85	-6.62	149	29/06/2023
S50U23	991.70	-0.7	2,293	21,070	-6,210	965.45	-11.02	240	28/09/2023
S50Z23	992.00	-0.7	2,363	9,535	-6,901	961.06	-10.72	331	28/12/2023

Currency Futures



ที่มา: Kingsford Research

ภาพการลงทุนระยะสั้น

เข้านี้ dollar index อยู่ที่ 102.205 อ่อนค่าลง -0.07 % โดย USDH23 ปิดเมื่อวานนี้อ่อนค่าลง 0.03 บาท/USD โดยกรอบการเคลื่อนไหวของ USDH23 อยู่ระหว่างแนวรับที่ 32.50 และแนวต้านที่ 32.60/32.70 โดยหากปรับตัวแข็งค่าต่ำกว่า 32.50 การเปิดสถานะ Short จะได้เปรียบกว่า

	Last	Change	Volume	OI
USDF23	32.76	-0.135	16,819.00	3,721
USDG23	32.65	0.02	638.00	48,217
USDH23	32.58	0.03	40,290.00	174,614
USDM23	32.25	0.02	3,900.00	32,259

Source: TQ Pro

	Last	Support	Resistance
RTXUSTB	32.76	32.70	32.85
USDH23	32.58	32.50	32.60/32.70
USDM23	32.25	32.00	32.33

Source: Kingsford Securities

ข้อมูลในเอกสารฉบับนี้ รวบรวมมาจากแหล่งข้อมูลที่น่าเชื่อถือ อย่างไรก็ดี บริษัทหลักทรัพย์ คิงส์ฟอร์ด จำกัด (มหาชน) ไม่สามารถที่จะยืนยันหรือรับรองความถูกต้องของข้อมูลเหล่านี้ได้ ไม่ว่าประการใด ๆ บทวิเคราะห์ในเอกสารนี้ จัดทำขึ้นโดยอ้างอิงหลักเกณฑ์ทางวิชาการเกี่ยวกับหลักการวิเคราะห์ และมีได้เป็นการชี้แนะ หรือเสนอแนะให้ซื้อหรือขายหลักทรัพย์ใด ๆ การตัดสินใจซื้อหรือขายหลักทรัพย์ใด ๆ ของผู้อ่าน ไม่ว่าจะเกิดจากการอ่านบทความในเอกสารนี้หรือไม่ก็ตาม ล้วนเป็นผลจากการใช้วิจารณญาณของผู้อ่าน โดยไม่มีส่วนเกี่ยวข้องกับหรือพันธะผูกพันใด ๆ กับ บริษัทหลักทรัพย์ คิงส์ฟอร์ด จำกัด (มหาชน) ไม่ว่ากรณีใด



Most Active Grainer (%chg)

Rank	STOCK	OI	Price Chg (20 Working Days)
1	STPI	31,057	25.00%
2	BCP	8,270	16.67%
3	PLANB	54,172	15.23%
4	SAWAD	19,457	13.61%
5	BJC	7,902	10.71%
6	BA	7,264	10.61%
7	SPRC	12,162	10.48%
8	ITD	55,384	10.05%
9	JAS	245,755	9.17%
10	HANA	2,332	8.41%
11	THCOM	12,993	8.16%
12	DTAC	15,714	8.15%
13	BPP	3,533	8.02%
14	CBG	9,872	7.29%
15	BLA	13,524	7.27%
16	TOP	1,064	7.17%
17	TTCL	3,542	7.08%
18	ICHI	16,055	7.08%
19	PTTGC	7,291	6.95%
20	STA	3,701	6.73%
21	STEC	20,746	6.72%
22	BBL	7,743	6.62%
23	KCE	13,759	5.82%
24	ERW	10,175	5.68%
25	TQM	16,183	5.66%
26	PRM	17,512	5.33%
27	AEONTS	525	4.80%
28	IRPC	61,569	4.73%
29	UNIQ	10,201	4.72%
30	STGT	12,082	4.57%

Top Gainers OI (%chg)

STOCK	OI	%Daily Top OI Change	STOCK	OI	%5 Day Top OI Change
VGI	30,500	48.35%	KKP	5,626	69.41%
KKP	5,626	29.72%	BDMS	10,567	43.71%
BEM	32,068	20.61%	TTA	5,132	43.51%
CRC	5,090	18.57%	LPN	2,108	31.34%
CPALL	5,816	14.78%	PLANB	54,172	30.79%
M	2,109	14.31%	THG	146	25.86%
KTB	51,219	14.26%	PSL	4,007	25.18%
SIRI	251,346	12.82%	INTUCH	1,863	25.03%
STA	3,701	12.19%	OR	16,950	23.13%
BDMS	10,567	10.49%	KBANK	17,182	19.46%
TTB	74,538	7.93%	CRC	5,090	18.23%
LH	7,401	7.34%	CPF	32,548	15.99%
KTC	37,290	7.25%	LH	7,401	15.84%
AMATA	7,563	6.99%	BA	7,264	15.21%
WHA	101,634	5.30%	VGI	30,500	14.86%

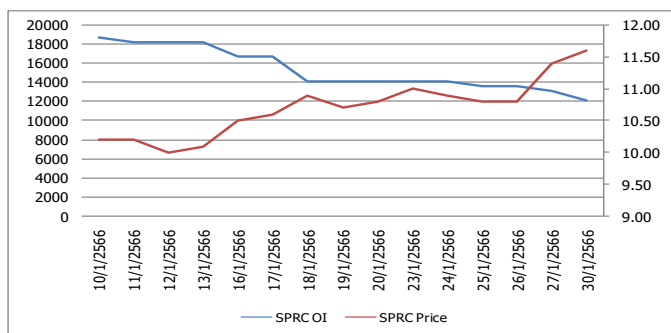
Source: TQ Pro

Top Loser OI (%chg)

STOCK	OI	%Daily Top OI Change	STOCK	OI	%5 Day Top OI Change
GLOBAL	3,058	-33.38%	COM7	13,806	-41.86%
CPN	1,897	-22.06%	JMT	8,334	-35.71%
ORI	7,444	-20.96%	EASTW	1,145	-30.40%
THCOM	12,993	-12.09%	EPG	9,574	-29.48%
INTUCH	1,863	-8.81%	CPN	1,897	-26.59%
TASCO	5,488	-8.33%	BEM	32,068	-26.50%
SPRC	12,162	-7.61%	MEGA	940	-26.04%
AP	25,153	-7.38%	PTG	14,194	-25.81%
TPIPP	6,256	-7.17%	ORI	7,444	-24.59%
BANPU	94,026	-5.85%	BJC	7,902	-23.61%
TRUE	66,922	-5.64%	AEONTS	525	-22.91%
SCC	2,587	-4.36%	BBL	7,743	-17.85%
CBG	9,872	-4.34%	AOT	5,444	-17.66%
STGT	12,082	-3.09%	AP	25,153	-17.48%
PSL	4,007	-3.00%	KEX	7,893	-17.23%

ทิศทาง OI/ราคาหุ้นที่น่าจับตามอง

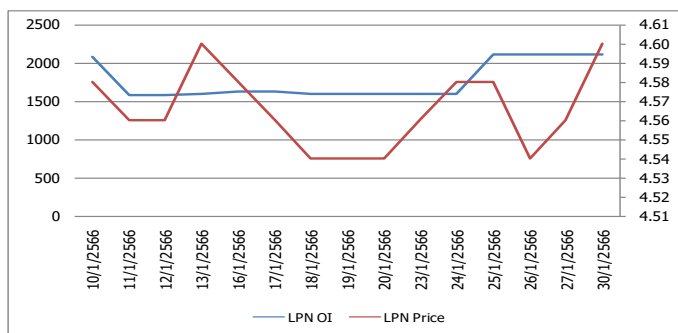
OI Trend SPRC



Recommend : Short
Support : 11.1

Resistance : 12.1
Stop-Loss : 12.6

OI Trend LPN



Recommend : Long
Support : 4.4

Resistance : 4.8
Stop-Loss : 4.2

Source: KINGSFORD

APICHAJ RAOMANACHAI No. 002939
NUT KAEWBORISUTSAKUL Asst. Derivatives Analyst

ข้อมูลในเอกสารฉบับนี้ รวบรวมมาจากแหล่งข้อมูลที่น่าเชื่อถือ อย่างไรก็ดี บริษัทหลักทรัพย์ คิงส์ฟอร์ด จำกัด (มหาชน) ไม่สามารถที่จะยืนยันหรือรับรองความถูกต้องของข้อมูลเหล่านี้ได้ ไม่ว่าประการใด ๆ บทวิเคราะห์ในเอกสารนี้ จัดทำขึ้นโดยอ้างอิงหลักการทางวิชาการเกี่ยวกับหลักการวิเคราะห์ และมิได้เป็นการชี้นำ หรือเสนอแนะให้ซื้อหรือขายหลักทรัพย์ใด ๆ การตัดสินใจหรือซื้อขายหลักทรัพย์ใด ๆ ของผู้อ่าน ไม่ว่าจะเกิดจากการอ่านบทความในเอกสารหรือไม่ก็ตาม ล้วนเป็นผลจากการใช้วิจารณญาณของผู้อ่าน โดยไม่มีส่วนเกี่ยวข้องกับหรือที่แนะนำโดย บริษัทหลักทรัพย์ คิงส์ฟอร์ด จำกัด(มหาชน) ไม่ทางกรณีใด