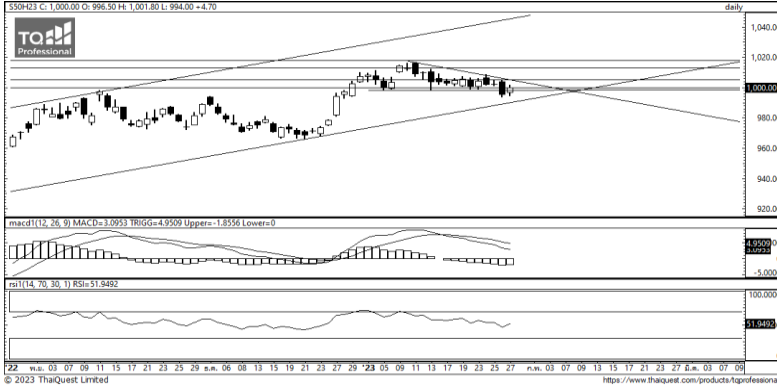


SET50 Index Futures



KINGSFORD

วันจันทร์ที่ 30 มกราคม พ.ศ. 2566



ที่มา: Kingsford Research

ภาพการลงทุนระยะสั้น

S50H23 ปิดที่ 1,000.00 จุด ปรับตัวเพิ่มขึ้น 4.7 จุด หรือ 0.47%

S50H23 หลุดกรอบรูปแบบราคาสามเหลี่ยมโดยมีแนวรับที่ 995 จุด และแนวต้านที่ 1,012 จุด โดยวันนี้สามารถหากยืนเหนือ 1,000 จุดได้ฝั่งสถานะ Long จะเป็นฝั่งที่ได้เปรียบกว่า



ที่มา: Kingsford Research

ภาพการลงทุนรายสัปดาห์

สำหรับภาพรายสัปดาห์ ปัจจุบันมีการลดสถานะ Long เหลือ 1/3 ของ Port เนื่องจากราคาหลุดกรอบการ Sideway ระดับ 1 เดือนแสดงถึงการเลือกข้างฝั่งการลงแต่อาจจะมีการขึ้นทดสอบแนวต้าน โดยมีกรอบการเคลื่อนไหวที่แนวรับ 990 จุด และแนวต้าน 1,010 จุด โดยหาก S50H23 ยังไม่ยืนเหนือ 1,010 ฝั่งการ Short จะยังได้เปรียบกว่า

Apichai Raomanachai

No. 002939

Nut Kaewborisutsakul

Asst. Derivatives Analyst

Market Overview

นักลงทุนต่างชาติ Long สุทธิ 26,598 สัญญา ส่วนสะสมประจำเดือน ม.ค. มียอด Short สุทธิ 45,147 สัญญา ตลาดคสทรัฐ ดัชนี DJIA ปิดเพิ่มขึ้น +0.08% ในรอบสัปดาห์นี้ ดัชนี DJIA เพิ่มขึ้น 1.8%, ดัชนี S&P500 บวก 2.5% และดัชนี Nasdaq พุ่งขึ้น 4.3% ดัชนี DJIA และ S&P500 ปรับตัวขึ้นเป็นสัปดาห์ที่ 3 ขณะที่ดัชนี Nasdaq ปรับตัวขึ้นเป็นสัปดาห์ที่ 4 ติดต่อกัน ซึ่งเป็นการปรับตัวขึ้นรายสัปดาห์ต่อเนื่องยาวนานที่สุดนับตั้งแต่เดือน ส.ค. ตลาดได้แรงหนุนจากการเปิดเผยข้อมูลเศรษฐกิจของสหรัฐที่บ่งชี้ว่าอุปสงค์และเงินเพื่อชะลอตัวลง ซึ่งเป็นไปตามเป้าหมายในการปรับขึ้นอัตราดอกเบี้ยของเฟด กระทรวงพาณิชย์สหรัฐเปิดเผยว่า ดัชนี PCE ทั่วไป ซึ่งรวมหมวดอาหารและพลังงานปรับตัวขึ้น 5.0% ในเดือนธ.ค. เมื่อเทียบรายปี และชะลอตัวจากระดับ 5.5% ในเดือนพ.ย. เมื่อเทียบรายเดือน ดัชนี PCE ทั่วไป เพิ่มขึ้น 0.1% ในเดือนธ.ค. หลังจากเพิ่มขึ้น 0.1% เช่นกันในเดือนพ.ย. ตลาดจะยังคงจับตาดูการรายงานผลประกอบการไตรมาส 4/2565 ของบริษัทจดทะเบียน โดยบริษัท 143 แห่งในดัชนี S&P500 รายงานผลประกอบการออกมาแล้ว ซึ่ง 67.8% รายงานผลประกอบการเหนือความหมาย

	Close	Change	Volume	OI
SET50	1,003.12	5.4	1,294,817,042	654,563
S50F23	1,004.20	5.6	100	272
S50G23	1,002.60	5.3	50	109
S50H23	1,000.00	4.7	219,588	533,657
S50M23	996.90	4.6	26,047	34,905

Source: TQ Pro

	Last	Support	Resistance
SET50	1,003.12	995	1,012
S50H23	1,000.00	990	1,000
S50M23	996.90	990	1,000

Source: Kingsford Securities

	Volume by Investors	SET (Million Bath)	Index Futures (Contracts)
Foreign		2,827.59	-2,588
Local Institutions		693.71	26,598
Local Investor		-2,956.95	-24,010

ข้อมูลในเอกสารฉบับนี้ รวบรวมมาจากแหล่งข้อมูลที่น่าเชื่อถือ อย่างไรก็ดี บริษัทหลักทรัพย์ คิงส์ฟอร์ด จำกัด (มหาชน) ไม่สามารถที่จะยืนยันหรือรับรองความถูกต้องของข้อมูลเหล่านี้ได้ ไม่ว่าประการใด ๆ บทวิเคราะห์ในเอกสารนี้ จัดทำขึ้นโดยอ้างอิงหลักเกณฑ์ทางวิชาการเกี่ยวกับหลักการวิเคราะห์ และมีได้เป็นการชี้แนะ หรือเสนอแนะให้ซื้อหรือขายหลักทรัพย์ใด ๆ การตัดสินใจซื้อหรือขายหลักทรัพย์ใด ๆ ของผู้อ่าน ไม่ว่าจะเกิดจากการอ่านบทความในเอกสารนี้หรือไม่ก็ตาม ล้วนเป็นผลจากการใช้วิจารณญาณของผู้อ่าน โดยไม่มีส่วนเกี่ยวข้องกับพันธะผูกพันใด ๆ กับ บริษัทหลักทรัพย์ คิงส์ฟอร์ด จำกัด (มหาชน) ไม่ว่ากรณีใด

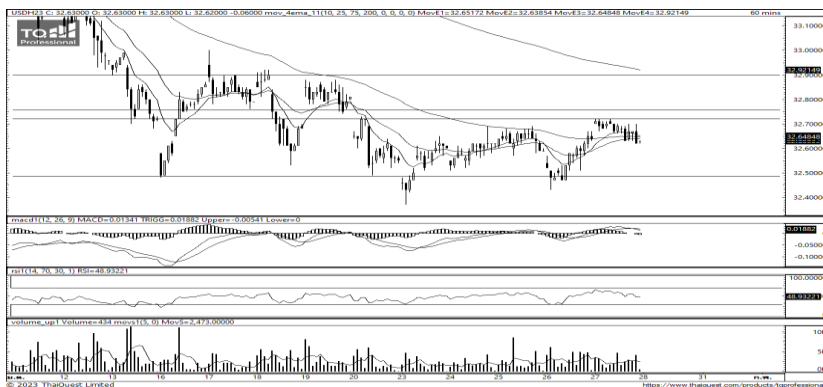
SET50 Index Futures



KINGSFORD

Series	Close	Chg	Vol. Contracts	OI	OI Chg	Theoretical	Basis	Daly Left	LTD
S50F23	1,004.20	5.6	100	157	115	977.08	1.08	1	30/01/2023
S50G23	1,002.60	5.3	50	96	13	975.73	-0.52	29	27/02/2023
S50H23	1,000.00	4.7	219,588	589,274	-55,617	974.24	-3.12	60	30/03/2023
S50M23	996.90	4.6	26,047	44,193	-9,288	969.85	-6.22	151	29/06/2023
S50U23	992.40	4.8	4,088	21,312	-6,452	965.45	-10.72	242	28/09/2023
S50Z23	992.70	4.7	4,557	9,776	-7,142	961.06	-10.42	333	28/12/2023

Currency Futures



ที่มา: Kingsford Research

ภาพการลงทุในระยะสั้น

เข้านี้ dollar index อยู่ที่ อ่อนค่าลง โดย USDH23 เมื่่นวันศุกร์แข็งค่าขึ้น 0.06 บาท/USD โดยกรอบการเคลื่อนไหวของ USDH23 อยู่ระหว่างแนวรับที่ 32.50 และแนวต้านที่ 32.60/32.70 โดยหากปรับตัวแข็งค่าต่ำกว่า 32.50 การเปิดสถานะ Short จะได้เปรียบกว่า

	Last	Change	Volume	OI
USDF23	32.82	-0.07	16,819.00	4,245
USDG23	32.72	-0.05	16,750.00	47,737
USDH23	32.63	-0.06	38,269.00	155,475
USDM23	32.33	-0.05	3,447.00	32,160

Source: TQ Pro

	Last	Support	Resistance
RTXUSTB	32.77	32.70	32.85
USDH23	32.63	32.50	32.60/32.70
USDM23	32.33	32.00	32.33

Source: Kingsford Securities

ข้อมูลในเอกสารฉบับนี้ รวบรวมมาจากแหล่งข้อมูลที่น่าเชื่อถือ อย่างไรก็ดี บริษัทหลักทรัพย์ คิงส์ฟอร์ด จำกัด (มหาชน) ไม่สามารถที่จะยืนยันหรือรับรองความถูกต้องของข้อมูลเหล่านี้ได้ ไม่ว่าประการใด ๆ บทวิเคราะห์ในเอกสารนี้ จัดทำขึ้นโดยอ้างอิงหลักเกณฑ์ทางวิชาการเกี่ยวกับหลักการวิเคราะห์ และมีได้เป็นการชี้แนะ หรือเสนอแนะให้ซื้อหรือขายหลักทรัพย์ใด ๆ การตัดสินใจซื้อหรือขายหลักทรัพย์ใด ๆ ของผู้อ่าน ไม่ว่าจะเกิดจากการอ่านบทความในเอกสารนี้หรือไม่ก็ตาม ล้วนเป็นผลจากการใช้วิจารณญาณของผู้อ่าน โดยไม่มีส่วนเกี่ยวข้องกับหรือพันธะผูกพันใด ๆ กับ บริษัทหลักทรัพย์ คิงส์ฟอร์ด จำกัด (มหาชน) ไม่สามารถได้



Most Active Grainer (%chg)

Rank	STOCK	OI	Price Chg (20 Working Days)
1	STPI	30,061	19.23%
2	BCP	8,270	18.25%
3	THCOM	14,780	13.19%
4	HANA	2,351	12.62%
5	PRM	17,512	11.89%
6	PLANB	53,665	11.84%
7	SAWAD	19,309	10.77%
8	BJC	7,805	9.93%
9	BBL	7,466	9.80%
10	MEGA	951	9.09%
11	STA	3,299	8.53%
12	ERW	10,175	8.48%
13	KCE	13,601	8.06%
14	TTCL	3,540	7.96%
15	TOP	1,063	7.11%
16	PTTGC	7,249	6.88%
17	ITD	55,868	6.81%
18	SPRC	13,164	6.54%
19	TQM	16,127	6.41%
20	JAS	236,275	6.36%
21	BPP	3,533	6.10%
22	STGT	12,467	6.00%
23	BA	7,266	5.97%
24	VGI	20,560	5.91%
25	DTAC	15,628	5.88%
26	GFPT	19,367	5.47%
27	MINT	9,621	5.43%
28	ICHI	15,983	5.31%
29	AEONTS	533	5.22%
30	DELTA	1,566	5.06%

Top Gainers OI (%chg)

STOCK	OI	%Daily Top OI Change	STOCK	OI	%5 Day Top OI Change
PSL	4,131	32.92%	SPALI	6,315	43.04%
LH	6,895	27.97%	KKP	4,337	42.85%
THG	148	27.59%	TTA	5,093	42.42%
KBANK	17,062	22.80%	GLOBAL	4,590	41.97%
GLOBAL	4,590	18.03%	KBANK	17,062	36.52%
CPALL	5,067	17.05%	BDMS	9,564	33.78%
SPALI	6,315	16.62%	LPN	2,107	31.28%
CK	4,353	14.70%	PSL	4,131	29.21%
BDMS	9,564	14.40%	THG	148	27.59%
OR	16,727	12.91%	PLANB	53,665	26.50%
TASCO	5,987	10.97%	BA	7,266	25.19%
JMT	8,233	9.99%	INTUCH	1,863	25.03%
KKP	4,337	9.91%	OR	16,727	22.51%
HANA	2,351	9.04%	TOA	3,052	18.71%
PTTEP	5,904	6.57%	HMPRO	10,792	18.67%

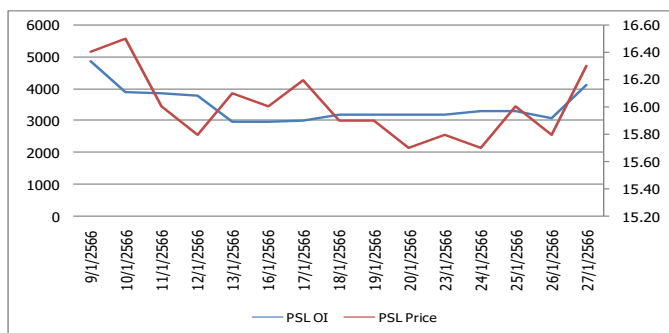
Source: TQ Pro

Top Loser OI (%chg)

STOCK	OI	%Daily Top OI Change	STOCK	OI	%5 Day Top OI Change
AEONTS	533	-16.19%	BEM	26,588	-39.06%
CHG	11,675	-14.79%	COM7	13,903	-35.99%
BH	2,002	-11.49%	JMT	8,233	-35.70%
MEGA	951	-11.20%	EASTW	1,145	-30.18%
INTUCH	1,863	-8.81%	EPG	9,574	-29.48%
BJC	7,805	-8.18%	VGI	20,560	-26.88%
STA	3,299	-8.11%	CHG	11,675	-25.36%
CPN	2,434	-7.70%	MEGA	951	-25.18%
BBL	7,466	-7.69%	AEONTS	533	-22.64%
EA	43,553	-6.61%	BJC	7,805	-22.25%
GPSC	7,612	-5.02%	PTG	14,292	-21.52%
BEM	26,588	-4.89%	BBL	7,466	-21.18%
ORI	9,418	-4.87%	STA	3,299	-20.83%
SPRC	13,164	-3.63%	KEX	7,570	-20.62%
PTT	18,343	-3.17%	CPALL	5,067	-17.18%

ทิศทาง OI/ราคาหุ้นที่น่าจับตามอง

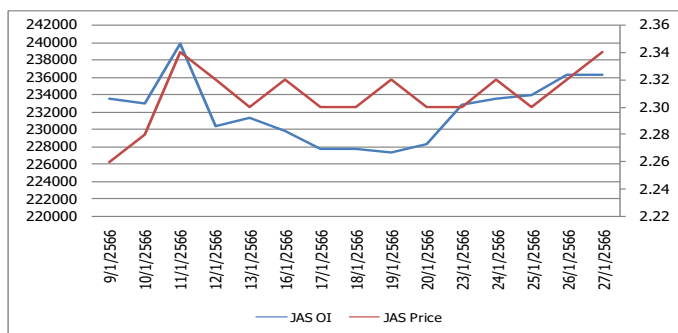
OI Trend PSL



Recommend : Long
Support : 15.8

Resistance : 16.8
Stop-Loss : 15.3

OI Trend JAS



Recommend : Long
Support : 2.1

Resistance : 2.5
Stop-Loss : 1.9

Source: KINGSFORD

APICHAJ RAOMANACHAI No. 002939
NUT KAEWBORISUTSAKUL Asst. Derivatives Analyst

ข้อมูลในเอกสารฉบับนี้ รวบรวมมาจากแหล่งข้อมูลที่น่าเชื่อถือ อย่างไรก็ดี บริษัทหลักทรัพย์ คิงส์ฟอร์ด จำกัด (มหาชน) ไม่สามารถที่จะยืนยันหรือรับรองความถูกต้องของข้อมูลเหล่านี้ได้ ไม่ว่าประการใด ๆ บทวิเคราะห์ในเอกสารนี้ จัดทำขึ้นโดยอ้างอิงหลักการทางวิชาการเกี่ยวกับหลักการวิเคราะห์ และไม่ได้เป็นการชี้นำ หรือเสนอแนะให้ซื้อหรือขายหลักทรัพย์ใด ๆ การตัดสินใจซื้อหรือขายหลักทรัพย์ใด ๆ ของผู้อ่าน ไม่ว่าจะเกิดจากการอ่านบทความในเอกสารนี้หรือไม่ก็ตาม ล้วนเป็นผลจากการใช้วิจารณญาณของผู้อ่าน โดยไม่มีส่วนเกี่ยวข้องกับหรือที่แนะนำกันใด ๆ กับ บริษัทหลักทรัพย์ คิงส์ฟอร์ด จำกัด(มหาชน) ไม่พวกรณมีใด