



Set Index Data

Open	1,686.09		
High	1,688.56		
Low	1,679.20		
Closed	1,681.04		
Chg.	-3.82		
%Chg.	-0.23		
Value (mn)	54,484.59		
P/E(x)	18.29	Up	537
P/BV(x)	1.66	Unchanged	536
Yield (%)	2.49	Down	959
Market Cap (mn)	20,599.18		

SET 50 -100 - MAI - Futures Index

	Closed	Chg	(%)
SET 50	1,004.34	-3.11	-0.31
SET 100	2,261.78	-6.32	-0.28
S50_CON	1,005.70	-1.00	-0.10
MAI Index	593.64	1.11	0.19

Trading Breakdown : Daily

(Bt,m)	Buy	Sell	Net
Institution	5,078.64	6,889.77	-1,811.13
Broker Port	4,280.19	3,737.91	542.28
Foreign	28,313.82	27,505.53	808.29
Customer	16,811.20	16,350.65	460.55

Trading Breakdown : Month to Date

(Bt,m)	Buy	Sell	Net
Institution	76,000.72	88,047.96	-12,047.24
Broker Port	58,375.03	55,840.43	2,534.60
Foreign	405,304.73	386,317.40	18,987.33
Customer	267,039.74	276,514.43	-9,474.69

World Markets Index

	Closed	hg.	(%)
Dow Jones	33,910.85	-391.76	-1.14
NASDAQ	11,095.11	15.95	0.14
FTSE100	7,851.03	-9.04	-0.12
Nikkei	26,138.68	316.36	1.23
Hang Seng	21,577.64	-169.08	-0.78

Commodity

	Closed	Chg.	(%)
Oil: Brent	86.29	-0.35	-0.40
Oil: Nymex	80.93	-0.08	-0.10
Gold	1,907.90	0.20	0.01
ZINC	3,316.00	35.00	1.07
BDIY Index	921.00	-25.00	-2.64

Cash Balanc

05 ม.ค. - 25 ม.ค. 2566	7UP
03 ม.ค.-20ม.ค. 2566	A5
22 ธ.ค. - 11 ม.ค.2566	JTS
29 ธ.ค. - 18 ม.ค.2566	CRANE, MVP, MVP-W1

Analysts

Apichai Raomanachai	No. 002939
Nopporn Chaykaew	No. 043964
Nattawat Poosunthornsri	No. 087077

Market Wrap-Up

- SET วันที่ 17 ม.ค.66 ปิด -3.82 จุด อยู่ที่ 1,681.04 จุด มูลค่าการซื้อขาย 54,483 ลบ. ต่างชาติซื้อ 808 ลบ. สถาบันขาย 1,811 ลบ. พอร์ตโบรกซื้อ 542 ลบ. NVDR มียอดซื้อสุทธิอยู่ที่ 1,854 ลบ. มี ยอดซื้อสุทธิในหุ้น MINT,PTT,BBL,CPALL,KBANK และ มี ยอดขายสุทธิ AOT,GLOBAL,SAWAD,PTTEP,DTAC มูลค่า Short Sales อยู่ที่ระดับ 5,462 ลบ. หุ้นที่มีปริมาณ Short สูงคือ SAUCE,LOXLEY,VIH โดยนักลงทุนต่างประเทศมีสถานะ Long ใน Index Futures จำนวน 2,494 สัญญา ยอดสะสมตั้งแต่ต้นปีต่างชาติ Short สุทธิรวม 14,264 สัญญา นักลงทุนต่างชาติซื้อพันธบัตรจำนวน 8,326 ลบ.
- ตลาดหุ้นสหรัฐฯ DJIA -1.14%, S&P500 -0.20%, Nasdaq +0.14% หลัง Goldman Sachs รายงานรายได้ & กำไร Q4/65 ต่ำกว่าคาด จากรายได้ IB, บริหารสินทรัพย์ลดลง ส่วนกลุ่มวัสดุ -1.07% หลังเฟดนิวยอร์คเผยดัชนีภาคการผลิต ม.ค. -32.9 & ธ.ค. -11.2 ต่ำสุดนับตั้งแต่ พ.ค.63 ขณะที่กลุ่มเทคโนโลยี +0.44% จาก Tesla +7.4% รัยยอดขายในจีนช่วง 9-15 ม.ค. ปรับขึ้นหลังปรับลดราคาขายรุ่น Model 3, Y ตลาดหุ้นยุโรป Stoxx600 +0.40% ไต่อรงหนุนจากกลุ่มเหมืองแร่, อาหาร & เครื่องดื่ม หลังรายงาน CPI เยอรมัน ธ.ค.ชะลอตัว +8.6% & พ.ย. +10% YoY ชวยลดความกังวล ECB เร่งขึ้นดอกเบี้ย

Market View

- ตลาดหุ้นสหรัฐฯวันนี้ DJIA ปรับลดลง หลังรายงานกำไร Q4/65 กลุ่มธนาคารสหรัฐฯส่วนใหญ่ต่ำกว่าคาดการณ์ เนื่องรายได้ตามวานิชธุรกิจ, บริหารสินทรัพย์ลดลงตามภาวะตลาดหุ้น โดยรายได้ดอกเบี้ยปรับขึ้นแนวโน้มดอกเบี้ยขาขึ้นไม่สามารถชดเชยได้ วันพรุ่งนี้ติดตามรายงานกำไร Q4/65 ของ Netflix โดย Refinitiv คาดกำไร บจ. S&P500 Q4/65 ขยายตัวเพียง +2% YoY ส่วนรายงานตัวเลขทางเศรษฐกิจวันนี้ US PPI ธ.ค. คาด 6.8% & พ.ย. 7.4% YoY, ยอดค้าปลีก ธ.ค. คาด -0.80% & พ.ย. -0.60% MoM, ผลผลิตภาคอุตสาหกรรม ธ.ค. คาด -0.10% & พ.ย. -0.20% MoM รวมถึงความเห็นของเจ้าหน้าที่เฟด 3 ท่านต่อแนวโน้มเศรษฐกิจ & ดอกเบี้ยสหรัฐฯก่อนการประชุมเฟด 1 ก.พ. ส่วนตลาดหุ้นยุโรปวานีปรับขึ้นสูงสุดในรอบเกือบ 9 เดือน หลังรายงาน CPI เยอรมัน ธ.ค.ชะลอตัวลง กอปอ ZEW เผยดัชนีความเชื่อมั่นเศรษฐกิจเยอรมัน ม.ค.ปรับขึ้นอยู่ที่ 16.9 & ธ.ค. -23.3 ชวยลดความกังวลภาวะเศรษฐกิจถดถอย โดยนักลงทุนคาด ECB ปรับขึ้นดอกเบี้ย 0.50% ใน ก.พ. และคาดจะขึ้นดอกเบี้ยเหลือเพียง 0.25% ใน มี.ค. ฟังเอเชียวานีดัชนี Nikkei +1.23% หลังค่าเงินเยนเริ่มอ่อนค่าเป็นบวกต่อหุ้นกลุ่มส่งออก วันนีติดตามผลการประชุม BOJ ว่าจะมีการส่งสัญญาณยุติ ม.ผวนคลาการการเงินแบบพิเศษหรือไม่ ส่วนตลาดหุ้นเอเชียไต้หวัน -0.10% หลัง GDP จีน Q4/65 ขยายตัว +2.9% ดีกว่าคาด +1.8% YoY ส่งผลให้ GDP จีนปี 65 +3% ดีกว่าคาดที่ +2.8% YoY และปีนี้รัฐบาลจีนตั้งเป้าการขยายตัวที่ +5% สำหรับดัชนี SET วานี -0.23% ปริมาณการซื้อขาย 5.4 หมื่น ลบ. ต่างชาติซื้อ 808 ลบ. สถาบันขาย 1.8 พัน ลบ. โดยกลุ่มธนาคาร -0.94% อยู่ระหว่างรอรายงานกำไร Q4/65 เพื่อประเมินแนวโน้มการขยายตัวสินเชื่อบริษัท, คุณภาพสินทรัพย์และ NPL ขณะที่กลุ่มเปิดเมือง เช่น คาปลีก, สื่อโฆษณา, อสังหาฯ มีแรงขายทำกำไร หลังราคาหุ้นปรับขึ้นรับปัจจัยบวกแล้ว ส่วนผลการประชุม ครม.วานีขยายลดภาษีสรรพสามิต ดีเซล 5 บาท/ลิตร เป็นเวลา 4 เดือน สิ้นสุด 20 พ.ค. 66 โดยยังไม่มีการพิจารณาโครงการเราเที่ยวด้วยกันเฟส 5

Daily Strategy

- วันนี้คาด SET Index ทรงตัวในกรอบแนวรับ 1,670-1,675 จุด แนวต้าน 1,685-1,695 จุด รุขผลการประชุม BOJ และรายงานกำไร Q4/65 ของกลุ่มธนาคาร แนะนำซื้อเมื่อดัชนีอ่อนตัว กลุ่มค้าปลีก MAKRO, BJC/ ทองเที่ยว CENTEL, ERW / สื่อสาร ADVANC, DTAC
- PTG* (ซื้อ / ราคาเป้าหมาย IAA Consensus 17.80 บาท) แนวโน้มผลประกอบการ Q4/65 ยังอยู่ในทิศทางฟื้นตัว QoQ (YoY พลิกกำไร) ไต่อรงหนุนจากการเข้าสู่ช่วง High Season ของการเดินทาง ส่งผลบวกธุรกิจค้าปลีกนำมจากปริมาณความต้องการใช้น้ำมันเบนซิน (ทองเที่ยว) นำมันดีเซล (เก็บเกี่ยวผลผลิตภาคเกษตร) นอกจากนี้ยังส่งผลบวกต่อธุรกิจ non-oil จากการขยายกาแพคเกจที่ต้นทุน SG&A แม้ยังคงสูงต่อเนื่องจาก 3Q65 ทั้งจากการปรับขึ้นค่าแรง (แรงขยายสาขาธนาคารพาณิชย์ไทย) และค่าไฟฟ้า แต่ตามคาดว่าจะมีการขยับ Marketing Margin เพื่อสะท้อนต้นทุนดังกล่าวทำให้แนวโน้มทรงตัวที่ 1.8-1.9 บาทต่อลิตร ขณะที่ธุรกิจ Palm complex คาดว่าจะขาดทุนลดลง จากการประกาศเพิ่มส่วนผสมเป็น B7 รวมถึงได้ประโยชน์จากมาตรการลดหย่อนภาษีวันที่ 1 ม.ค.-15 ก.พ.66
- TACC* (ซื้อ / ราคาเป้าหมาย IAA Consensus 9.40 บาท) ประเมินแนวโน้มการดำเนินงานในช่วง 4Q65 ยังคงสดใส YoY ไต่อรงหนุนจากการผ่อนคลายมาตรการคุมต่างๆในประเทศไทยอย่างต่อเนื่อง ซึ่งเราคาดว่าส่งผลให้ยอดขาย B2B ในส่วนของร้าน 7-11 (All Cafe) ปรับตัวดีขึ้น ขณะที่ TACC* เป็น supplier ให้กับสาขาที่มากขึ้นนอกจาก 7-11 ในไทย โดยมีการขยายยอดขายไปยังสาขาของ Lotus's go fresh ผงวนทาง Jungle Cafe, ใน Food Court ของ Lotus Hypermarket รวมถึง 7-11 ในกัมพูชา ดานผู้บริหารวางเป้ารายได้ปี66 +10%YoY พร้อมทั้งขยายไลน์การผลิตเพิ่มเติม 20-30% ที่โรงงานบ้านบึง ทั้งนี้ตลาดคาด EPS ปี65 และ ปี66 จะเติบโตต่อเนื่องจากปี 64 ที่ 0.35 บาท/หุ้น มาอยู่ที่ 0.41 บาท/หุ้น และ 0.45 บาท/หุ้น ตามลำดับ



Daily Key Factors

Oil Update(+) WTI ก.พ. +\$0.32 อยู่ที่ \$80.18/บาร์เรล Brent มี.ค. +\$0.64 อยู่ที่ \$85.92/บาร์เรล ได้แรงหนุนจากรายงาน GDP จีนปี 65 ขยายตัว +3% ดีกว่าคาด +2.8% โดยคาดอุปสงค์น้ำมันจีนเพิ่มขึ้น หลังผ่านช่วงระบอบ Covid-19

Gold Update(-) Comex Gold ก.พ. -\$11.80 อยู่ที่ \$1,909.90/ออนซ์ มีแรงขายทำกำไรหลังปรับขึ้น 3 วันทำการ หลัง US CPI ธ.ค.ชะลอตัว และชะลอการลงทุนก่อนทราบผลการประชุม BOJ, US PPI ธ.ค.

Fund Flow(+) Fund Flow ต่างชาติในตลาด TIP วานนี้ ซื้อสุทธิ +57.70 ล้านดอลลาร์สหรัฐ ซื้อหุ้นไทย +24.42 ล.ดอลลาร์สหรัฐ ซื้อหุ้นอินโด +1.35 ล.ดอลลาร์สหรัฐ ซื้อหุ้นฟิลิปปินส์ +31.93 ล.ดอลลาร์สหรัฐ

(0) ค่าเงินบาทเข้านี้ทรงตัวอยู่ที่ 33.06 บาท/ดอลลาร์สหรัฐ

(-) ดัชนี BDI ปีค -25 อยู่ที่ 921

(0) ผลตอบแทนพันธบัตรสหรัฐ 10 ปี ปรับขึ้นอยู่ที่ 3.555 %

(+) BitCoin เข้านี้ +0.37% อยู่ที่ 21,191 ดอลลาร์สหรัฐ

Economic Calendar

ในประเทศ

13 ม.ค. ประชุมคณะกรรมการส่งเสริมการลงทุน (บีโอไอ)

สัปดาห์ที่ 3 ส.อ.ท. แถลงดัชนีเชื่อมั่นภาคอุตสาหกรรม

สัปดาห์ที่ 4 ส.อ.ท. แถลงยอดการผลิตและส่งออกรถยนต์ รถจักรยานยนต์และชิ้นส่วนยานยนต์

กระทรวงพาณิชย์ แถลงตัวเลขการส่งออก-นำเข้า

สศอ. แถลงดัชนีอุตสาหกรรม

สศค. รายงานภาวะเศรษฐกิจการคลัง, ภาวะเศรษฐกิจภูมิภาค, ดัชนี

ความเชื่อมั่นอนาคตเศรษฐกิจภูมิภาค

ต่างประเทศ

16 ม.ค. US วันหยุด-วันรำลึกมาร์ติน ลูเธอร์ คิง จูเนียร์

17 ม.ค. CN ดัชนีจีดีพี (GDP) ของจีน (ปีต่อปี) (ไตรมาส 4)

CN ดัชนีการผลิตภาคอุตสาหกรรมของจีน (ปีต่อปี) (ธ.ค.)

18 ม.ค. EU ดัชนีราคาผู้บริโภค (CPI) (ปีต่อปี) (ธ.ค.)

US ดัชนียอดขายปลีก (Retail Sales) (ธ.ค.)

US ดัชนีราคาผู้ผลิต (PPI) (เดือนต่อเดือน) (ธ.ค.)

19 ม.ค. US รายงานจำนวนใบอนุญาตก่อสร้าง (ธ.ค.)

US ดัชนีภาคการผลิตจากธนาคารกลางรัฐฟิลาเดลเฟีย (ม.ค.)

20 ม.ค. EU ยอดขายบ้านมือสอง (Existing Home Sales) (ธ.ค.)

Theme Strategy

Theme หนุนเด่นปี 2566 ต้อนรับนักท่องเที่ยวต่างชาติคืนเศรษฐกิจไทยฟื้นตัว

(1) กลุ่มท่องเที่ยวและสินค้าการ ได้แก่ CENTEL*, ERW*, MINT*, SHR*, VRANDA*, SPA*

(2) กลุ่มขนส่งและบริการ ได้แก่ AOT, AAV, BA*, BAFS*, PTC*, BEM*

(3) กลุ่มการอุปโภคบริโภค ได้แก่ CPALL, MAKRO*, GLOBAL*, HMPRO*, DOHOME*, CPN*, CRC, COM7*, BEAUTY*, KAMART*, KISS*, ICHI*, CBG*, SAPPE*, SNNP*

(4) กลุ่ม ร.พ.อิงผู้ป่วยต่างชาติ (นักท่องเที่ยวต่างชาติ / จีน) ได้แก่ BDMS, BH*, EKH*, PR9*

(5) กลุ่มสื่อออนไลน์ (เพิ่มตามจำนวน Eyeball) ได้แก่ PLANB*, VGI*

(6) กลุ่มธนาคารพาณิชย์ (ปรับขึ้นดอกเบี้ย สินเชื่อขยายตัว) ได้แก่ BBL, KBANK, KTB*, KKP*

(7) กลุ่มอสังหาฯ - นิคมอุตสาหกรรม (นักลงทุนจีน / ลงทุน EV ใน EEC) ได้แก่ BRI*, ORI*, NOBLE*, AMATA*, ROJNA*, WHA*

(8) กลุ่มโรงไฟฟ้า (SPP ปรับขึ้น Ft) ได้แก่ BGRIM*, GPSC*

**หนุนแนะนำเชิงกลยุทธ์ที่ยังไม่อยู่ใน Coverage ของฝ่ายวิจัย

Asset Allocation: Equity 50% Fixed Income 30% Alternative Investment etc. Gold 10% Cash 10%

Today Fundamental Research: -

Monthly Portfolio January 2023: AOT, BBL*, BEM*, CENTEL*, BGRIM*, ICHI*, COM7*, AAV



หิ้ง IVL เทกโพลีเพิลิกซ์ รวบ 50% ก่อนเทเนเจอร์ ร่วมสร้างชินเนอร์ ยี่ ต่อยอดตลาดแผ่นฟิล์ม PET สะพัด! IVL ตั้งโต๊ะเจรจาซื้อกิจการ PTL จากผู้ถือหุ้นเดิม 50% ก่อนตั้งโต๊ะเทเนเจอร์ฯ จากผู้ถือหุ้นที่เหลือทั้งหมด วง ในระบุนาคายังไม่ได้ขอสรุป แต่เชื่อใช้เงินไม่เกิน 23,000 ล้านบาท ขณะที่ เงินสด IVL ลมมือเกือบ 30,000 ล้านบาท ไม่จำเป็นต้องเพิ่มทุนหรือถอนเพิ่ม จับตาดีลนี้สร้างชินเนอร์ธุรกิจ PET ต่อยอดแผ่นฟิล์ม PET ใน ตลาดโลก(ข่าวหุ้น)

BTS แรบปีพร้อม BBL ลุยตั้งเวอร์ชวลแบงก์กลุ่ม “แรบปีท์” บีทีเอส เจระจา “แบงก์กรุงเทพ” ร่วมกันชิงใบอนุญาตจัดตั้งธนาคารโรสาขา หรือ Virtual bank ลุยด้านการเงินเต็มรูปแบบ ด้านผู้บริหาร BTS เผยยังไม่มี รายงานบอรรถชงขณะนี้ แต่ถ้ามี่ คาดอยู่ในธุรกิจ MIX ของบริษัทฯ สอนสายสี เขียวมั่นใจชนะคดีกททท. และ KT แนนอน(ข่าวหุ้น)

TPCH บักรงตปท. บุกไฟลาว-กัมพูชา ย้ำชัด IRR เกิน 10%TPCH แยมศึกษาลงทุนโครงการพลังงานทดแทนต่างประเทศ ลุนลาวชัดเจนนใน ไตรมาส 2/66 ส่วนกัมพูชาคาดชัดเจนนไตรมาส 3/66 มອງ IRR ไม่ต่ำกว่า 10% ส่วนงบไตรมาส 4/65 มั่นใจโตกว่าปีก่อน และใกล้เคียงกับไตรมาส 3/65 ที่พุ่ง 100% บักรงผลงานปีนี้โตต่อเนื่อง ไบรอกฯ คาดปี 65 กำไรสุทธิ ฐำนิวไฮ 220 ล้านบาท เพิ่มขึ้น 63% เขียว “ชื้อ” เป้าราคา 10 บาท(ข่าว หุ้น)

RS ลัน 3 ปี สปีนออฟ 5 บริษัท ดันมาร์เก็ตแคปฟ้ง 1 แสนล. “อาร์ เอส” ลันปีนี้มุ่งสู่เป้าหมาย “Life Enriching” ยกฐานะดับทุกมิติการใช้ชีวิต ของลูกค้าผ่านทุกธุรกิจในเครือ พร้อมปรับโครงสร้างธุรกิจออกเป็น 6 กลุ่ม กางแผน 3 ปี (ปี 66-68) สปีนออฟ 5 บริษัทฯเข้าตลาดหุ้น หวังดันมาร์เก็ต แคปฟ้ง 1 แสนล้านบาท ประเดิมเตรียมนำ “เซกัวร์ เอเชีย” เข้า SET ภายใน ไตรมาส 1/66 บักรงปี 66-68 รายได้รวมโตปีละ 30-40% เล็งซื้อกิจการ 2-3 ดีลต่อปี ส่วนปี 66 บักรงรายได้ฟ้ง 5,500 ล้านบาท(ข่าวหุ้น)

3 ไบรอกฝรั่งมองบวกหุ้นไทย พันธตรงกันดัชนี 1,800 จุด “เจ.พี.มอร์ แกน” – “เครดิท สวิส” และ “อเบอร์ดีน” ต่างมองเชิงบวกตลาดหุ้นไทยปี 66 เหตุมีปัจจัยหนุนเพียบ ทั้งจีนเปิดประเทศ บาทแข็งค่า ซุปดีมีคืน เงิน เฟอลด เลือกลงตั้ง พร้อมคาดดัชนีปีนี้จะมี่โอกาสแตะ 1,800 จุด หนุนกลุ่ม อุปโภคบริโภค ทองเที่ยว เฮลท์แคร์น่าสนใจ เช่น CPALL, MINT และ PR9(ข่าวหุ้น)

TRU ดัน BizNex ส่งมอบตุ๊กตุ๊กไฟฟ้า 450 คันปลายปี 65 รอลงอีก 300 คันปลายปี TRU โชว์ความสำเร็จ BizNex บริษัทร่วมผู้ผลิต รถไฟฟ้าสัญชาติไทยแท้ ส่งมอบรถตุ๊กตุ๊กไฟฟ้า 450 คัน กินส่วนแบ่ง ตลาดรถตุ๊กตุ๊กไฟฟ้าในไทยถึง 87% ทุนสินคาคางสูงกว่า 300 คัน รอลง มอบภายในปี(ข่าวหุ้น)

ตลาด 'กองทุนรวม' ซึมพิษโลกชะลอ "มอร์นิ่งสตาร์" ซึ่ภาพรวม อุตสาหกรรมกองทุนรวมไทยซึม เหตุหลายปัจจัยลบกดดัน "ศก.โลก ถดถอย-เฟดขึ้นดอกเบี้ย-โควิด-สงคราม" ทำให้อากที่ "เอเยเอ็ม" จะกลับไป เท้ากับช่วงก่อนโควิดที่ระดับ 4 ลานลาน แมปี 65 อยู่ที่ 3.8 ลานลาน (กรุงเทพธุรกิจ)

BBIK-BE8 งานใหญ่แบงก์เสมือนพันล.บัก BBIK พร้อมรับงานใหญ่ หลังแบงก์ชาติเปิดทางตั้งธนาคารเสมือน (Virtual Bank) ประเมินต้องใช้ เงินพัฒนารายละเอียดไม่ต่ำพันล้านบาท ขณะที่แบงก์จะเร่งลงทุนเทคโนโลยี รองรับธุรกรรมการเงิน-การตลาด เพื่อต่อสู้ แยมเจรจาแบงก์-นอนแบงก์ หลายราย ด้านนักวิเคราะห์ชี้ เม็ดเงินไหลเข้ากลุ่มเทคโนโลยี BE8 เป้า 69.10 บาท BBIK เป้า 140.80 บาท(หุ้นหุ้น)

WARRIX บอลไทยบูม ลามถึงยอดเสื่อสโมสรWARRIX รับเต็มๆ กระแสบอลไทยกลับมากระหึ่มเหมือนปีที่ฟิเวอร์ ซึ่แฟนบอลไทยลงสนาม เขียวนัดชิง ตอคิวซื้อเสื่อทีมชาติแถวยาว มีทัวร์นาเมนต์ต่อเนื่องตะวันออก กลางเขียวแข่งขัน เขียวคนแห่ตามเขียวนัดเตะตอในไทยลีก ดันยอดขายเสื่อ สโมสรโตแดนทุกสัปดาห์ แยมอยู่ระหว่างเดินทางดีลโลเซนส์ศิลปินเบอร์ ใหญ่เกาหลี(หุ้นหุ้น)

ลดาภิษัน้ำมันถึงฟ.ค. PTG ปริมาณขายเพิ่มกรรม, ขยายเวลาลดาภิษัน สรรพสามิตดีเซลลิตรละ 5 บาท ออกไปอีก 4 เดือน สิ้นสุด 20 พฤษภาคม ตรึงราคาไม่เกิน 35 บาทต่อ กลุ่มคาปลีก น้ำมัน OR-PTG เดน ดาน PTG ลันปีนี้มีปริมาณขายน้ำมันโต 8-12% คาดการตลาดอยู่ที่ 1.3-1.4 บาทต่อลิตร เดินทางลงทุน 5-6 พันล้านบาท ปีนี้ติดตั้งสถานีชาร์จ 30 แห่ง นำ PPPGC ปาล์มคอมเพล็กซ์เข้าตลาด(หุ้นหุ้น)

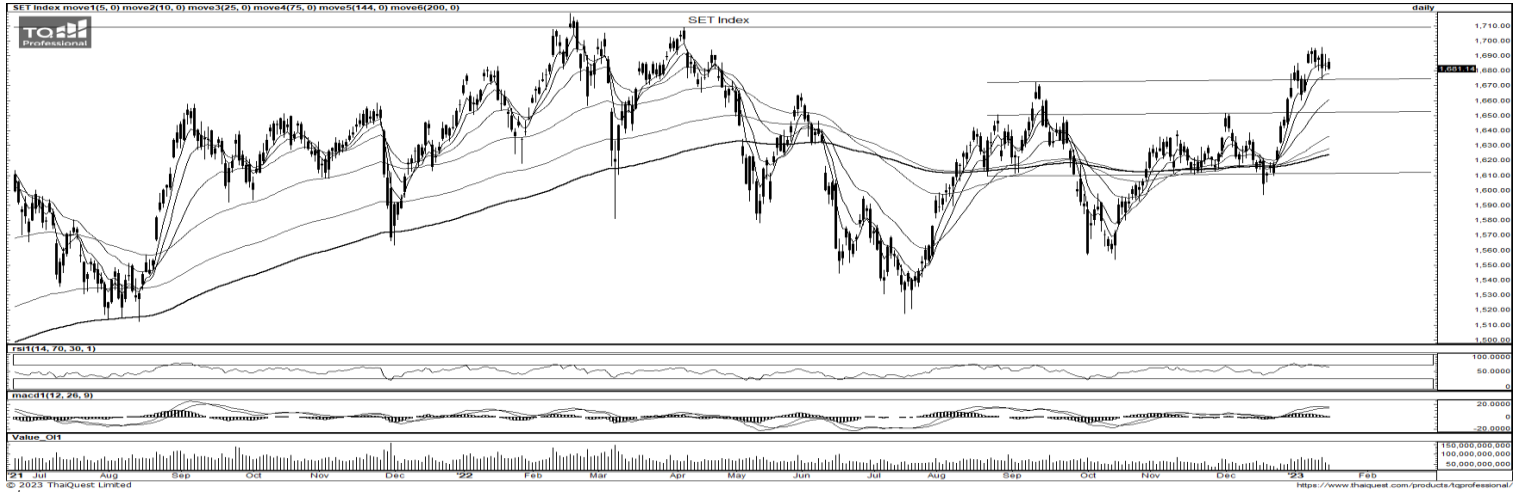
UBE เอทานอลขายดี หวังรัฐหนุน E20 ดันUBE บักรงรายได้ ปีนี้เกิน 7.5 พันล้านบาท ฐรกิจเอทานอลเติบโต ดีมานด์เขียวมากขึ้น หวังรัฐหนุน E20 เป็นปัจจัยบวก ยอดขายแบ่งออกแณคและแบ่งฟลาวขายดี พร้อมออก โปรดัคต์ใหม่ดันยอด ขณะทำทาสูกะ (Tasuko) กระแสตอบรับดี ส่วนธุรกิจ กาแฟปีนี้คาด ปริมาณขายที่ 2 พันตัน มองการบริโภคกาแฟโตต่อเนื่องปี ละไม่ต่ำกว่า 4 พันล้านบาท(หุ้นหุ้น)

เจาะหุ้นเทิร์นอะรเวต์ SEAFICO-ERW-AOTเปิดไผ่ 22 หุ้น พร้อม เทิร์นอะรเวต์-กำไรเติบโตโดดเด่น เล็ง SEAFICO-ERW-PTTGC-AOT พร้อมระบุนาลงทุนรับฟื้นดีโพล์ไหลเข้าต่อเนื่อง หนุนหุ้นไทยสดใส่-บอนด์ ยิลด์ปรับลดลงใกล้ระดับดอกเบี้ยนโยบาย ส่งผลให้ความกังวลปรับขึ้น ดอกเบี้ยลดลง ชอบ ERW-RS-MAJOR-GULF-STEC-SCGP-SCG-CBG-BEC ไบรอกประเมินหุ้นรับเหมาเริ่มฟื้นตัวจากการเร่งส่งมอบงาน รวมทั้ง ดันหุ้นวัสดุก่อสร้างปรับตัวลดลง(หุ้นหุ้น)

CHAYO จับตาดีลร่วมทุน ลันซื้อหนี้เข้าพอร์ตพันล.CHAYO คาด TOR จากสถาบันการเงินในไตรมาสแรกปี 2566 ฟุง 3.3 หมื่นล้านบาท ปัจจุบันยื่นประกวดราคาไปแล้วกว่า 1.3 หมื่นล้านบาท คาดเห็นความ ชัดเจนนในเดือนมกราคมนี้ 3 พันล้านบาท จาก 3 สถาบันการเงินจับตา กลางปี 2566 สรุปดีลร่วมทุนใหม่อย่างน้อย 1 ราย (หุ้นหุ้น)

ดัชนีเชื่อมั่นหดในรอบ 7 เดือนสทท.ซึ่งงวดค.อยู่ที่ 92.6/ส่งออกตกหวัง ทองเที่ยวหนุนศก.โต ส.อ.ท.เปิดดัชนีเชื่อมั่นอุตสาหกรรมเดือน ธ.ค.2565 อยู่ที่ 92.6 ปรับลดลง ในรอบ 7 เดือน สะท้อนปัจจัยลบจากต้นทุนประกอบการและสัญญาณ ชะลอตัวภาคส่งออก คาดทองเที่ยวจะเป็นเครื่องยนต์หลักขับเคลื่อน เศรษฐกิจ(ไทยโพสต์)

ข้อมูลในเอกสารฉบับนี้ รวบรวมมาจากแหล่งข้อมูลที่น่าเชื่อถือ อย่างไรก็ดี บริษัทหลักทรัพย์ คิงส์ฟอร์ด จำกัด (มหาชน) ไม่สามารถที่จะยืนยันหรือรับรองความถูกต้องของข้อมูลเหล่านั้นได้ ไม่ว่าประการใด ๆ บทวิเคราะห์ในเอกสารนี้ จัดทำขึ้นโดยอ้างอิง หลักเกณฑ์ทางวิชาการเกี่ยวกับหลักการวิเคราะห์ และมิได้เป็นการชี้แนะ หรือเสนอแนะให้ซื้อหรือขายหลักทรัพย์ใด ๆ การตัดสินใจซื้อหรือขายหลักทรัพย์ใด ๆ ของผู้อ่าน ไม่ว่าจะถูกเกิดจากการอ่านบทความในเอกสารนี้หรือไม่ก็ตาม ล้วนเป็นผลจากการใช้ วิจารณญาณของผู้อ่าน โดยไม่มีส่วนเกี่ยวข้องกับบริษัทฯ ในใด ๆ กับ บริษัทหลักทรัพย์ คิงส์ฟอร์ด จำกัด(มหาชน) ไม่ว่ากรณีใด



ที่มา: TQ Professional, TF Day

SET Daily: Sideway / Sideway down

Resistance 1,685 - 1,695

Support 1,675 - 1,670

กลยุทธ์การลงทุน SET ยืนประคองตัวบนเส้นค่าเฉลี่ย EMA5-10 วัน ระยะสั้นหากไม่หลุดมีลุ้นฟื้นตัว เบื้องต้นวางแนวรับโซน 1,675-1,670 จุด ส่วนแนวต้าน 1,685-1,695 จุด



ที่มา: TQ Professional, TF weekly

SET Weekly: พักตัวแล้วไปต่อ

กลยุทธ์การลงทุน ระยะกลาง Sentiment ต่างประเทศผันผวนจากการขึ้นดอกเบี้ยและการลดสภาพคล่องของธนาคารกลางหลัก ขณะที่เงินเฟ้อในระดับสูงกดดันให้เศรษฐกิจสหรัฐฯ ยุโรป มีโอกาสเข้าสู่ภาวะถดถอย อย่างไรก็ตามจากสัญญาณ Fed ผ่อนผันแรง และอัตราดอกเบี้ยโตทางเศรษฐกิจของไทยที่ฟื้นตัวต่อเนื่องช่วยดึงดูด Fund Flow ไหลเข้าตลาดหุ้นไทย ดังนั้นในเดือน ม.ค. ทางเทคนิคประเมินดัชนีทยอยไปต่อหลังแกว่งตัวทะลุสามเหลี่ยม โดยมีแนวต้านถัดไป 1,720 / 1,740 จุด แนวรับ 1,640 / 1,620 จุด



ที่มา: TQ Professional, TF daily

Gold Spot: เข้าเขต Overbought

กลยุทธ์การลงทุน Gold Spot มีปัจจัยหนุนจากดอลลาร์อ่อนค่า อย่างไรก็ตามราคาที่ปรับขึ้นเร็ว RSI เข้าเขต Overbought วันนี้อาจพักตัวชะลอความร้อนแรง เบื้องต้นแนวต้าน US\$1,930-1,940/Oz ไม่ผ่านขายทำกำไร แนวรับ US\$1,900-1,880/Oz

Resistance 1,930 - 1,940

Support 1,900 - 1,880

Technical Analyst

Apichai Raomanachai No. 002939

Asst. Technical Analyst

Noppom Chaykaew No. 043964

ข้อมูลในเอกสารฉบับนี้ รวบรวมมาจากแหล่งข้อมูลที่เชื่อถือได้ อย่างไรก็ดี บริษัทหลักทรัพย์ คิงส์ฟอร์ด จำกัด (มหาชน) ไม่สามารถที่จะยืนยันหรือรับรองความถูกต้องของข้อมูลเหล่านั้นได้ ไม่ว่าประการใด ๆ บทวิเคราะห์ในเอกสารนี้ จัดทำขึ้นโดยอ้างอิงหลักเกณฑ์ทางวิชาการเกี่ยวกับหลักการวิเคราะห์ และมีได้เป็นการชี้แนะ หรือเสนอแนะให้ซื้อหรือขายหลักทรัพย์ใด ๆ การตัดสินใจซื้อหรือขายหลักทรัพย์ใด ๆ ของผู้อ่าน ไม่ว่าจะเกิดจากการอ่านบทความในเอกสารนี้หรือไม่ก็ตาม ล้วนเป็นผลจากการพิจารณาของผู้อ่าน โดยไม่มีส่วนเกี่ยวข้องกับหรือผูกพันใด ๆ กับ บริษัทหลักทรัพย์ คิงส์ฟอร์ด จำกัด(มหาชน) ไม่ว่ากรณีใด



ที่มา ; TQ Professional

AMANAH

Resistance 4.20-4.24

Support 3.94

แนะนำแก๊งกำไร แท่งเทียนทำจิ้งหะแวงตัวขึ้นจากโซนล่าง พร้อม Volume เข้าสะสม ด้าน RSI / MACD ส่งสัญญาณบวกทั้งคู่ เบื้องต้น คาดหวังการทยอยปรับขึ้นต่อ โดยมีแนวต้านถัดไป 4.20-4.24 บาท ส่วนแนวรับวางไว้ที่ 3.94 บาท และ Stop Loss ที่ 3.90 บาท



ที่มา ; TQ Professional

SCI

Resistance 1.57-1.60

Support 1.45

แนะนำแก๊งกำไร แท่งเทียนทยอยฟื้นตัว พร้อมปริมาณการซื้อขายเพิ่มขึ้น ด้าน Indicator สัญญาณ MACD และ RSI ยังรักษาโมเมนตัมในทางบวก ระยะสั้นคาดหวังการขึ้นต่อ โดยมีแนวต้าน 1.57-1.60 บาท แนวรับ 1.45 บาท และ Stop Loss 1.42 บาท



ที่มา ; TQ Professional

TIDLOR

Resistance 32.00-33.00

Support 30.50

แนะนำแก๊งกำไร แท่งเทียนแกว่งตัวขึ้นผ่าน EMA200 วัน พร้อมปริมาณการซื้อขายเข้าสะสม ด้านสัญญาณ RSI / MACD รักษาโมเมนตัมในทางบวก เบื้องต้นคาดราคามีโอกาสทยอยปรับตัวขึ้นสู่แนวต้านถัดไป 32.00-33.00 บาท ส่วนแนวรับ 30.50 บาท โดยมีจุด Stop Loss 30.00 บาท

Technical Analyst

Apichai Raomanachai No. 002939

Asst. Technical Analyst

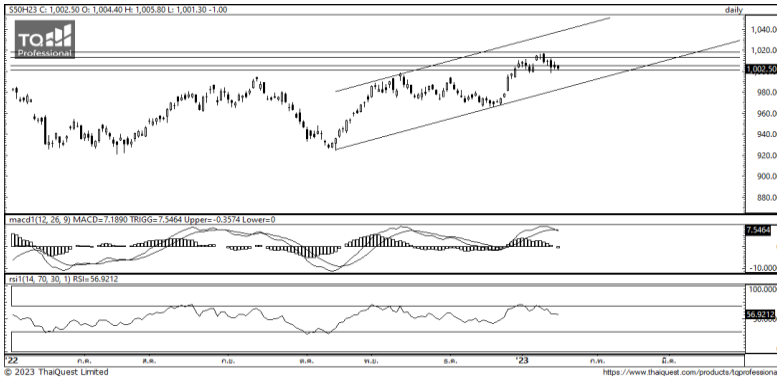
Nopporn Chaykaew No. 043964

SET50 Index Futures



KINGSFORD

วันพุธที่ 18 มกราคม พ.ศ. 2566

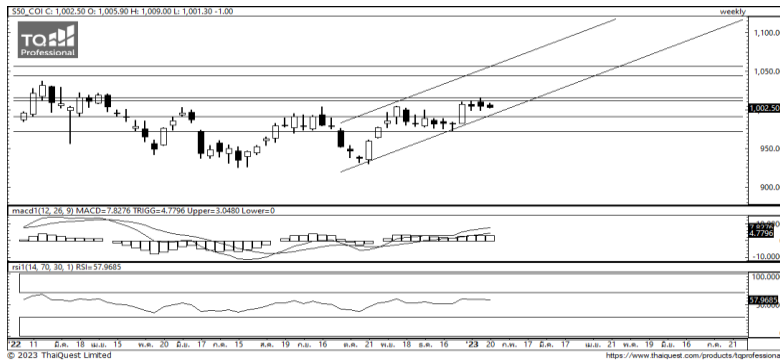


ที่มา: Kingsford Research

ภาพการลงทุนระยะสั้น

S50H23 ปิดที่ 1,002.50 จุด ปรับตัวลดลง 1 จุด หรือ 0.10%

ลักษณะของราคา S50H23 เป็นการ Sideway โดยกำลังสร้างรูปแบบราคารูปสามเหลี่ยมอยู่ โดยมีกรอบการเคลื่อนไหวอยู่ที่ แนวรับ 1,000 จุด และ แนวต้านอยู่ที่ 1,015 โดยถ้า S50H23 ยืนเหนือ 1,005 จุด แนะนำ Trading Long



ที่มา: Kingsford Research

ภาพการลงทุนรายสัปดาห์

สำหรับภาพรายสัปดาห์ Sideway Up กรอบการเคลื่อนไหวที่ แนวรับ 1,000 จุด และแนวต้าน 1,050 จุด โดยสัปดาห์นี้มองว่าจะมีการขึ้นลงสลับกันโดยให้น้ำหนักที่การพักตัวมากกว่าถ้า S50H23 ไม่สามารถทะลุ 1,012/1,015 สถานะ Short จะได้เปรียบกว่า

Apichai Raomanachai

No. 002939

Nut Kaewborisutsakul

Asst. Derivatives Analyst

Market Overview

นักลงทุนต่างชาติ Long สุทธิ 2,494 สัญญา ส่วนสะสมประจำเดือน ม.ค. มียอด Short สุทธิ 14,264 สัญญา ตลาดหุ้นยุโรปปิดบวกแต่ระดับสูงสุดครั้งใหม่ในรอบเกือบ 9 เดือน หลังการเปิดเผยรายงานบ่งชี้ว่า ผู้กำหนดนโยบายของธนาคารกลางยุโรป (ECB) กำลังพิจารณาที่จะชะลออัตราดอกเบี้ยขึ้นดอกเบี้ยขึ้นนี้ ดัชนี STOXX 600 ปิดที่ 456.46 จุด เพิ่มขึ้น 1.83 จุด หรือ + 0.40% ดัชนี CAC-40 ตลาดหุ้นฝรั่งเศสปิดเพิ่มขึ้น + 0.48%, ดัชนี DAX ตลาดหุ้นเยอรมนีปิดเพิ่มขึ้น + 0.35% และดัชนี FTSE 100 ตลาดหุ้นลอนดอนปิดลดลง - 0.12% ตลาดยังได้แรงหนุนจากการคาดการณ์ที่ว่า นางคริสติน ลาการ์ด ประธาน ECB ส่งสัญญาณว่า ยังคงมีแนวโน้มที่ ECB จะปรับขึ้นอัตราดอกเบี้ย 0.50% ในการประชุมเดือนก.พ. และมีแนวโน้มปรับขึ้นอีก 0.25% ในเดือนมี.ค.

	Close	Change	Volume	OI
SET50	1,004.34	-3.1	1,090,821,852	628,212
S50F23	1,005.70	-1.0	49	195
S50G23	1,003.90	-0.8	16	109
S50H23	1,002.50	-1.0	178,124	561,610
S50M23	999.10	-1.0	19,103	40,536

Source: TQ Pro

	Last	Support	Resistance
SET50	1,004.34	1,000	1,050
S50H23	1,002.50	1,000	1,015
S50M23	999.10	1,000	1,020

Source: Kingsford Securities

	Volume by Investors	SET (Million Bath)	Index Futures (Contracts)
Foreign		808.29	-11,462
Local Institutions		-1,811.13	2,786
Local Investor		460.55	8,676

ข้อมูลในเอกสารฉบับนี้ รวบรวมมาจากแหล่งข้อมูลที่น่าเชื่อถือ อย่างไรก็ดี บริษัทหลักทรัพย์ คิงส์ฟอร์ด จำกัด (มหาชน) ไม่สามารถที่จะยืนยันหรือรับรองความถูกต้องของข้อมูลเหล่านี้ได้ ไม่ว่าประการใด ๆ บทวิเคราะห์ในเอกสารนี้จัดทำขึ้นโดยอ้างอิงหลักการทางวิชาการเกี่ยวกับหลักการวิเคราะห์ และมีได้เป็นการชี้แนะ หรือเสนอแนะให้ซื้อหรือขายหลักทรัพย์ใด ๆ การตัดสินใจซื้อหรือขายหลักทรัพย์ใด ๆ ของผู้อ่าน ไม่ว่าจะเกิดจากการอ่านบทความในเอกสารนี้หรือไม่ก็ตาม ล้วนเป็นผลจากการใช้วิจารณญาณของผู้อ่าน โดยไม่มีส่วนเกี่ยวข้องกับหรือพันธะผูกพันใด ๆ กับ บริษัทหลักทรัพย์ คิงส์ฟอร์ด จำกัด (มหาชน) ไม่ว่ากรณีใด

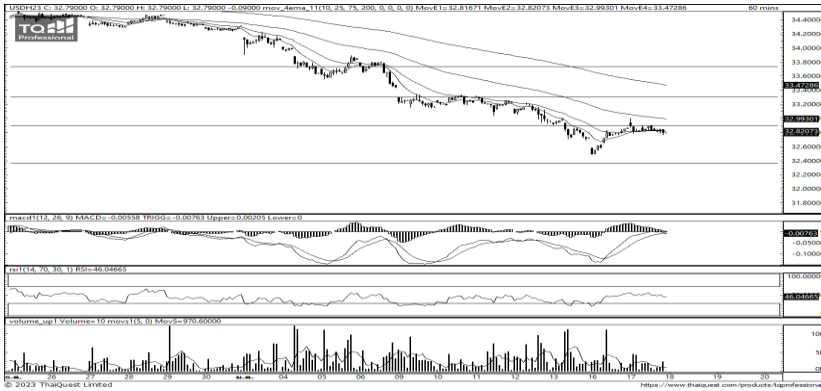
SET50 Index Futures



KINGSFORD

Series	Close	Chg	Vol. Contracts	OI	OI Chg	Theoretical	Basis	Daly Left	LTD
S50F23	1,005.70	-1.0	49	183	12	978.00	1.36	12	30/01/2023
S50G23	1,003.90	-0.8	16	107	2	976.65	-0.44	40	27/02/2023
S50H23	1,002.50	-1.0	178,124	559,341	2,269	975.15	-1.84	71	30/03/2023
S50M23	999.10	-1.0	19,103	40,061	475	970.76	-5.24	162	29/06/2023
S50U23	994.20	-1.0	3,703	17,936	126	966.37	-10.14	253	28/09/2023
S50Z23	994.40	-0.9	4,559	7,307	393	961.98	-9.94	344	28/12/2023

Currency Futures



ที่มา: Kingsford Research

ภาพการลงทุในระยะสั้น

ขณะนี้ dollar index อยู่ที่ 102.46 แข็งค่าขึ้นเล็กน้อย ทำให้ยังมอง USDH23 ยังเป
 แนวโน้มแข็งค่า โดยมีกรอบการเคลื่อนไหวอยู่ที่ แนวรับ 32.50 บาท /USD และแนว
 ต้านที่ 32.90 บาท/USD หากค่าเงินสามารถทะลุแนวต้านได้การ Long จะเป็นฝั่งที่
 ได้เปรียบกว่า

	Last	Change	Volume	OI
USDF23	33.00	-0.07	1,332	40,251
USDG23	32.92	-0.04	854	15,696
USDH23	32.79	-0.09	22,347	138,597
USDM23	32.48	-0.08	6,078	26,015

Source: TQ Pro

	Last	Support	Resistance
RTXUSTB	33.00	33.00	33.20
USDH23	32.86	32.50	32.90
USDM23	32.48	32.00	32.50

Source: Kingsford Securities

ข้อมูลในเอกสารฉบับนี้ รวบรวมมาจากแหล่งข้อมูลที่น่าเชื่อถือ อย่างไรก็ดี บริษัทหลักทรัพย์ คิงส์ฟอร์ด จำกัด (มหาชน) ไม่สามารถที่จะยืนยันหรือรับรองความถูกต้องของข้อมูลเหล่านี้ได้ ไม่ว่าประการใด ๆ บทวิเคราะห์ในเอกสารนี้ จัดทำขึ้นโดยอ้างอิง
 หลักเกณฑ์ทางวิชาการเกี่ยวกับหลักการวิเคราะห์ และมีได้เป็นการชี้แนะ หรือเสนอแนะให้ซื้อหรือขายหลักทรัพย์ใด ๆ การตัดสินใจซื้อหรือขายหลักทรัพย์ใด ๆ ของผู้อ่าน ไม่ว่าจะเกิดจากการอ่านบทความในเอกสารนี้หรือไม่ก็ตาม ล้วนเป็นผลจากการใช้
 วิจารณญาณของผู้อ่าน โดยไม่มีส่วนเกี่ยวข้องกับหรือพินัยผูกพันใด ๆ กับ บริษัทหลักทรัพย์ คิงส์ฟอร์ด จำกัด (มหาชน) ไม่ว่ากรณีใด



Most Active Grainer (%chg)

Rank	STOCK	OI	Price Chg (20 Working Days)
1	THAI	0	38.33%
2	DELTA	1,493	27.19%
3	STGT	9,714	26.01%
4	STPI	29,082	24.40%
5	BCP	5,345	23.97%
6	THCOM	12,281	20.45%
7	STEC	21,080	19.35%
8	SAWAD	18,155	16.75%
9	BEAUTY	46,054	15.45%
10	PLANB	37,438	15.44%
11	STA	4,089	15.14%
12	PTTGC	8,736	12.57%
13	HANA	3,436	12.32%
14	ITD	68,460	11.83%
15	KCE	13,159	11.54%
16	PSH	999	11.48%
17	MEGA	1,177	11.17%
18	MTC	12,330	10.74%
19	DTAC	19,347	10.67%
20	JAS	227,842	10.58%
21	TTCL	3,571	10.05%
22	AEONTS	669	10.00%
23	ORI	10,363	9.26%
24	OSP	14,101	9.17%
25	BEC	16,408	9.09%
26	UNIQ	10,187	8.77%
27	BAY	699	8.62%
28	VGI	28,288	8.33%
29	RS	83,913	8.33%
30	SCC	2,448	8.13%

Top Gainers OI (%chg)

STOCK	OI	%Daily Top OI Change	STOCK	OI	%5 Day Top OI Change
CK	3,792	100.63%	CK	3,792	166.48%
M	2,217	33.39%	GLOBAL	3,523	126.56%
CRC	3,772	19.82%	EASTW	1,138	111.52%
LH	6,867	17.04%	M	2,217	76.37%
THCOM	12,281	14.05%	VGI	28,288	72.69%
STEC	21,080	11.91%	CPALL	6,323	65.35%
HMPRO	6,583	10.84%	THCOM	12,281	65.22%
BEM	49,952	9.96%	TCAP	822	61.18%
OR	14,337	8.32%	SCGP	10,674	57.83%
MTC	12,330	8.22%	LH	6,867	57.21%
BTS	33,097	8.20%	PTTGC	8,736	56.39%
AWC	14,558	7.66%	PSH	999	56.34%
KTB	33,049	7.60%	ESSO	55,404	53.82%
CPN	1,825	7.16%	COM7	20,275	44.10%
JMT	11,069	6.91%	DTAC	19,347	42.59%

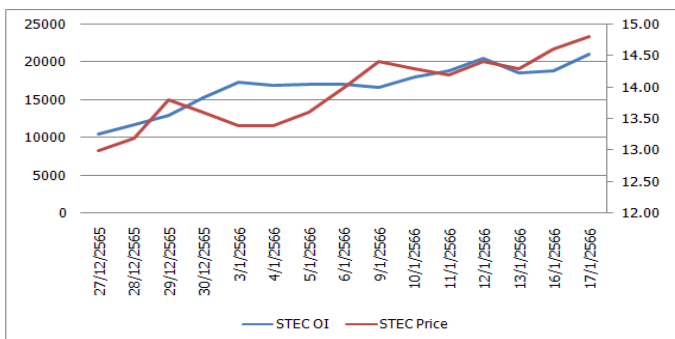
Source: TQ Pro

Top Loser OI (%chg)

STOCK	OI	%Daily Top OI Change	STOCK	OI	%5 Day Top OI Change
DELTA	1,493	-11.18%	TISCO	604	-64.90%
WHA	90,819	-10.24%	BGRIM	7,874	-37.56%
TOA	2,665	-10.12%	TIPIP	5,822	-35.40%
BGRIM	7,874	-9.90%	HANA	3,436	-32.60%
INTUCH	1,863	-8.81%	MINT	9,117	-31.52%
TIPIP	5,822	-7.91%	PSL	3,009	-22.98%
MBK	5,999	-6.25%	PLANB	37,438	-22.02%
PTTGC	8,736	-6.08%	LPN	1,626	-21.71%
GULF	30,103	-5.03%	TTCL	3,571	-21.55%
TRUE	82,589	-5.00%	CHG	13,621	-18.20%
MAJOR	10,334	-4.52%	BDMS	7,250	-17.25%
GFPT	20,028	-4.16%	TOP	1,366	-16.86%
CHG	13,621	-3.74%	TRUE	82,589	-11.42%
ESSO	55,404	-3.50%	SAMART	7,861	-11.21%
HANA	3,436	-3.35%	SPRC	16,667	-10.71%

ทิศทาง OI/ราคาหุ้นที่น่าจับตามอง

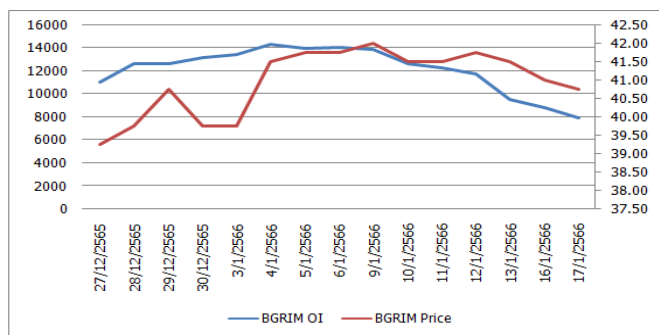
OI Trend STEC



Recommend : Long
Support : 14.50

Resistance : 15.30
Stop-Loss : 14.00

OI Trend BGRIM



Recommend : Short
Support : 40.50

Resistance : 41.00
Stop-Loss : 41.25

Source: KINGSFORD

APICHAJ RAOMANACHAI No. 002939
NUT KAEWBORISUTSAKUL Asst. Derivatives Analyst

ข้อมูลในเอกสารฉบับนี้ รวบรวมมาจากแหล่งข้อมูลที่น่าเชื่อถือ อย่างไรก็ดี บริษัทหลักทรัพย์ คิงส์ฟอร์ด จำกัด (มหาชน) ไม่สามารถที่จะยืนยันหรือรับรองความถูกต้องของข้อมูลเหล่านี้ได้ ไม่ว่าประการใด ๆ บทวิเคราะห์ในเอกสารนี้ จัดทำขึ้นโดยอ้างอิงหลักการทางวิชาการเกี่ยวกับหลักการวิเคราะห์ และไม่ได้เป็นการชี้นำ หรือเสนอแนะให้ซื้อหรือขายหลักทรัพย์ใด ๆ การตัดสินใจซื้อหรือขายหลักทรัพย์ใด ๆ ของผู้อ่าน ไม่ว่าจะเกิดจากการอ่านบทความในเอกสารนี้หรือไม่ก็ตาม ล้วนเป็นผลจากการใช้วิจารณญาณของผู้อ่าน โดยไม่มีส่วนเกี่ยวข้องกับหรือเป็นเหตุแห่งใด ๆ กับ บริษัทหลักทรัพย์ คิงส์ฟอร์ด จำกัด(มหาชน) ไม่พวกรณใด

Short Sales



KINGSFORD

มูลค่าการขายชอร์ต ณ วันที่ 17 มกราคม 2566

หลักทรัพย์	ปริมาณหุ้นที่ขายชอร์ต (หุ้น)	มูลค่าการขายชอร์ต (บาท)	%เทียบมูลค่าซื้อขายตลาดรวม
AAI	277,400	1,880,870	2.33%
AAI-R	78,400	525,605	0.66%
AAV	436,700	1,318,834	3.31%
ACC	100,900	122,050	1.41%
ACE	44,200	118,014	0.15%
ADVANC	351,300	70,647,100	8.34%
ADVANC-R	286,300	57,520,700	6.79%
AEONTS	1,300	245,050	0.54%
AEONTS-R	6,100	1,155,600	2.51%
AGE	33,300	128,762	1.60%
AH	217,200	7,018,425	4.44%
AI	150,000	1,036,990	8.91%
AIE	63,000	188,392	3.12%
AIT	197,200	1,336,400	2.91%
AJ	15,700	208,810	7.17%
AMATA	480,200	9,689,010	4.79%
AMATA-R	288,600	5,815,840	2.88%
ANAN	1,402,500	2,098,189	8.95%
AOT	1,586,800	116,528,975	6.37%
AOT-R	1,370,800	100,601,425	5.50%
AP	1,044,500	11,907,300	8.57%
AP-R	470,200	5,360,280	3.86%
APURE	1,300	6,760	0.30%
AS	91,400	1,536,580	16.69%
ASIAN	73,400	1,027,600	10.80%
ASK	37,700	1,305,675	2.92%
ASK-R	5,500	191,125	0.43%
AU	25,600	325,120	0.86%
AUCT	41,200	363,935	4.06%
AURA	170,700	3,354,190	1.22%
AURA-R	24,500	470,380	0.17%
AWC	7,893,100	48,116,785	10.54%
AWC-R	2,062,800	12,494,790	2.76%
BA	58,600	785,240	5.70%
BA-R	5,300	70,970	0.52%
BAFS	5,500	178,750	0.92%
BAM	931,600	15,158,140	4.31%
BAM-R	1,452,800	23,632,270	6.71%
BANPU	7,252,500	89,205,750	14.67%
BANPU-R	2,002,100	24,625,830	4.05%
BAY	97,400	3,092,450	18.59%
BBGI	73,300	512,875	4.01%
BBIK	500	63,250	0.26%
BBIK-R	3,800	480,700	1.99%
BBL	606,100	94,245,600	6.12%
BBL-R	329,200	51,173,500	3.32%
BCH	500,400	10,710,370	8.47%
BCH-R	600,800	12,887,120	10.17%
BCP	637,500	23,737,500	3.64%
BCP-R	577,300	21,512,850	3.30%
BCPG	546,800	5,723,020	3.88%
BCPG-R	598,200	6,261,590	4.25%
BDMS	3,373,800	100,561,750	10.62%
BDMS-R	327,600	9,746,100	1.03%
BE8	10,000	647,500	0.35%

ข้อมูลในเอกสารฉบับนี้ รวบรวมมาจากแหล่งข้อมูลที่น่าเชื่อถือ อย่างไรก็ตาม บริษัทหลักทรัพย์ คิงส์ฟอร์ด จำกัด (มหาชน) ไม่สามารถที่จะยืนยันหรือรับรองความถูกต้องของข้อมูลเหล่านี้ได้ ไม่ว่าประการใด ๆ บทวิเคราะห์ในเอกสารนี้ จัดทำขึ้นโดยอ้างอิงหลักเกณฑ์ทางวิชาการเกี่ยวกับหลักการวิเคราะห์ และมีได้เป็นการชี้แนะ หรือเสนอแนะให้ซื้อหรือขายหลักทรัพย์ใด ๆ การตัดสินใจซื้อหรือขายหลักทรัพย์ใด ๆ ของผู้อ่าน ไม่ว่าจะเกิดจากการอ่านบทความในเอกสารนี้หรือไม่ก็ตาม ล้วนเป็นผลจากการใช้วิจารณญาณของผู้อ่าน โดยไม่มีส่วนเกี่ยวข้องกับหรือพันธะผูกพันใด ๆ กับ บริษัทหลักทรัพย์ คิงส์ฟอร์ด จำกัด (มหาชน) ไม่ว่ากรณีใด

Short Sales



KINGSFORD

มูลค่าการขายชอร์ต ณ วันที่ 17 มกราคม 2566

หลักทรัพย์	ปริมาณหุ้นที่ขายชอร์ต (หุ้น)	มูลค่าการขายชอร์ต (บาท)	%เทียบมูลค่าซื้อขายตลาดรวม
BEAUTY	153,400	217,828	5.43%
BEAUTY-R	42,000	59,640	1.49%
BEC	201,600	2,175,020	5.06%
BEC-R	253,300	2,724,880	6.36%
BEM	11,162,500	105,681,810	20.57%
BEM-R	3,141,700	29,751,165	5.79%
BGRIM	215,200	8,804,400	2.71%
BGRIM-R	561,500	22,969,275	7.08%
BH	70,400	14,865,300	3.05%
BH-R	177,100	37,413,800	7.68%
BJC	172,000	6,294,500	4.96%
BJC-R	85,900	3,145,450	2.48%
BLA	247,100	7,165,900	18.55%
BLA-R	77,600	2,250,400	5.83%
BLAND	908,000	962,480	5.57%
BOL	9,600	116,340	1.58%
BPP	88,500	1,453,080	10.02%
BPP-R	22,000	360,800	2.49%
BRI	64,000	745,500	1.48%
BRR-R	4,800	37,805	0.13%
BTG	84,300	2,745,150	0.58%
BTG-R	1,500	49,125	0.01%
BTS	2,622,200	22,886,950	11.76%
BTS-R	1,552,600	13,585,250	6.96%
BYD	148,900	1,926,600	3.63%
BYD-R	151,500	1,961,390	3.69%
CBG	61,800	6,349,200	6.13%
CBG-R	107,200	11,013,600	10.64%
CCET	15,500	36,580	1.46%
CENTEL	184,900	9,486,300	4.39%
CENTEL-R	255,300	13,096,225	6.06%
CHAYO	240,500	2,292,175	2.74%
CHG	739,200	2,814,350	9.07%
CHG-R	646,600	2,455,090	7.93%
CK	856,200	20,476,210	5.72%
CK-R	531,900	12,740,870	3.55%
CKP	1,446,700	6,658,386	6.10%
CKP-R	1,239,300	5,672,342	5.22%
COM7	703,800	23,607,350	6.88%
CPALL	1,391,100	95,407,450	5.01%
CPALL-R	564,500	38,799,950	2.03%
CPF	2,009,900	48,444,440	10.24%
CPF-R	950,200	22,899,820	4.84%
CPN	280,100	19,372,600	5.44%
CPN-R	266,000	18,367,300	5.17%
CRC	602,100	26,108,900	3.55%
CRC-R	968,100	42,088,475	5.71%
CV	15,400	27,258	0.89%
DCC	506,400	1,428,048	16.61%
DCC-R	114,000	321,480	3.74%
DDD	12,800	229,260	4.05%
DELTA	116,500	98,401,000	7.79%
DELTA-R	113,500	95,756,000	7.59%
DEMCO	17,400	97,710	1.02%
DEMCO-R	35,000	193,150	2.05%

ข้อมูลในเอกสารฉบับนี้ รวบรวมมาจากแหล่งข้อมูลที่น่าเชื่อถือ อย่างไรก็ตาม บริษัทหลักทรัพย์ คิงส์ฟอร์ด จำกัด (มหาชน) ไม่สามารถที่จะยืนยันหรือรับรองความถูกต้องของข้อมูลเหล่านี้ได้ ไม่ว่าประการใด ๆ บทวิเคราะห์ในเอกสารนี้ จัดทำขึ้นโดยอ้างอิงหลักเกณฑ์ทางวิชาการเกี่ยวกับหลักการวิเคราะห์ และมีได้เป็นการชี้แนะ หรือเสนอแนะให้ซื้อหรือขายหลักทรัพย์ใด ๆ การตัดสินใจซื้อหรือขายหลักทรัพย์ใด ๆ ของผู้อ่าน ไม่ว่าจะถูกเกิดจากการอ่านบทความในเอกสารนี้หรือไม่ก็ตาม ล้วนเป็นผลจากการใช้วิจารณญาณของผู้อ่าน โดยไม่มีส่วนเกี่ยวข้องกับหรือพึ่งพิงผูกพันใด ๆ กับ บริษัทหลักทรัพย์ คิงส์ฟอร์ด จำกัด (มหาชน) ไม่ว่ากรณีใด

Short Sales



KINGSFORD

มูลค่าการขายชอร์ต ณ วันที่ 17 มกราคม 2566

หลักทรัพย์	ปริมาณหุ้นที่ขายชอร์ต (หุ้น)	มูลค่าการขายชอร์ต (บาท)	%เทียบมูลค่าซื้อขายตลาดรวม
DRT	2,500	20,375	2.74%
DTAC	750,100	36,252,525	6.09%
DTAC-R	1,274,000	61,862,575	10.34%
EA	384,500	34,512,300	5.04%
EA-R	642,400	57,590,925	8.41%
EASTW	73,700	407,665	5.61%
EGATIF	102,600	708,620	12.10%
EGCO	28,500	4,986,550	7.46%
EGCO-R	35,300	6,180,900	9.24%
EKH	92,100	824,295	4.37%
EP	700	3,038	0.64%
EPG	99,600	916,320	4.97%
EPG-R	88,600	817,220	4.42%
ERW	760,900	3,439,268	11.31%
ESSO	1,397,400	12,937,455	1.65%
ESSO-R	200	1,850	0.00%
ETC	233,400	936,030	4.13%
FORTH	77,900	2,774,700	1.79%
FORTH-R	291,000	10,315,700	6.69%
FPI	96,700	302,704	8.79%
FPI-R	2,800	8,792	0.25%
FSMART	169,000	2,452,630	2.49%
FSMART-R	519,300	7,561,060	7.64%
GFPT	167,800	2,259,560	4.72%
GFPT-R	105,600	1,425,600	2.97%
GLOBAL	446,000	9,120,870	2.12%
GLOBAL-R	2,079,200	42,711,510	9.90%
GPSC	187,900	13,844,525	5.41%
GPSC-R	225,400	16,579,175	6.48%
GULF	1,109,900	60,285,725	8.69%
GULF-R	1,016,000	55,135,625	7.95%
GUNKUL	3,378,500	17,061,425	11.57%
GUNKUL-R	1,662,200	8,394,110	5.69%
HANA	355,900	20,460,400	4.57%
HANA-R	781,700	44,945,850	10.04%
HENG	181,300	570,526	2.72%
HL	14,500	361,050	0.95%
HMPRO	2,280,000	33,982,370	3.70%
HMPRO-R	4,145,400	61,747,820	6.72%
HTC	6,300	185,850	5.51%
HUMAN	213,200	2,500,990	8.02%
HUMAN-R	53,000	620,100	1.99%
ICHI	111,700	1,295,720	3.79%
III	68,800	1,044,400	2.81%
INTUCH	291,800	21,724,350	8.79%
INTUCH-R	216,000	16,072,725	6.51%
IP	18,400	282,050	1.17%
IRPC	9,811,000	30,792,754	18.77%
IRPC-R	4,120,100	12,928,654	7.88%
ITD	4,384,100	9,167,558	4.86%
ITEL	113,200	430,152	4.33%
IVL	1,683,800	70,514,050	7.54%
IVL-R	1,751,000	73,253,825	7.84%
JAS	1,076,000	2,496,320	8.31%

ข้อมูลในเอกสารฉบับนี้ รวบรวมมาจากแหล่งข้อมูลที่น่าเชื่อถือ อย่างไรก็ตาม บริษัทหลักทรัพย์ คิงส์ฟอร์ด จำกัด (มหาชน) ไม่สามารถที่จะยืนยันหรือรับรองความถูกต้องของข้อมูลเหล่านี้ได้ ไม่ว่าประการใด ๆ บทวิเคราะห์ในเอกสารนี้ จัดทำขึ้นโดยอ้างอิงหลักเกณฑ์ทางวิชาการเกี่ยวกับหลักการวิเคราะห์ และมีได้เป็นการชี้แนะ หรือเสนอแนะให้ซื้อหรือขายหลักทรัพย์ใด ๆ การตัดสินใจซื้อหรือขายหลักทรัพย์ใด ๆ ของผู้อ่าน ไม่ว่าจะเกิดจากการอ่านบทความในเอกสารนี้หรือไม่ก็ตาม ล้วนเป็นผลจากการใช้วิจารณญาณของผู้อ่าน โดยไม่มีส่วนเกี่ยวข้องกับหรือพึ่งพิงผูกพันใด ๆ กับ บริษัทหลักทรัพย์ คิงส์ฟอร์ด จำกัด (มหาชน) ไม่ว่ากรณีใด

Short Sales



KINGSFORD

มูลค่าการขายชอร์ต ณ วันที่ 17 มกราคม 2566

หลักทรัพย์	ปริมาณหุ้นที่ขายชอร์ต (หุ้น)	มูลค่าการขายชอร์ต (บาท)	%เทียบมูลค่าซื้อขายตลาดรวม
JAS-R	1,165,700	2,704,424	9.00%
JMART	244,000	10,114,225	4.87%
JMART-R	295,700	12,222,575	5.90%
JMT	170,500	11,551,950	4.06%
JMT-R	498,700	33,663,750	11.88%
JR	15,100	107,210	1.22%
JTS-R	18,800	944,325	1.10%
JUBILE	600	17,100	0.88%
JWD	290,200	6,231,240	8.28%
JWD-R	9,800	209,720	0.28%
KAMART	102,800	818,500	1.18%
KBANK	657,500	101,505,400	6.25%
KBANK-R	243,500	37,324,450	2.31%
KCC	3,100	22,010	0.45%
KCC-R	1,600	11,390	0.23%
KCE	694,900	35,563,175	6.41%
KCE-R	399,200	20,423,875	3.68%
KEX	35,900	658,420	1.78%
KEX-R	200,100	3,645,900	9.90%
KGI	33,600	169,680	0.92%
KKP	388,500	28,521,175	12.64%
KKP-R	172,000	12,633,450	5.60%
KLINIQA	23,600	768,900	0.54%
KSL	41,400	147,384	1.99%
KTB	3,183,100	56,415,840	15.01%
KTB-R	6,200	109,740	0.03%
KTC	177,200	10,487,750	4.95%
KTC-R	1,900	112,500	0.05%
LALIN	5,700	52,440	3.91%
LANNA	12,400	212,040	2.30%
LH	3,223,500	31,230,765	9.66%
LH-R	637,900	6,171,710	1.91%
LHFG	172,100	208,241	0.67%
LOXLEY	10,100	22,826	26.23%
LPN	7,700	35,280	0.39%
M	49,500	2,816,425	1.34%
M-R	21,500	1,215,325	0.58%
MAJOR	124,600	2,221,000	5.95%
MAJOR-R	203,700	3,631,700	9.72%
MBK	51,500	934,300	3.28%
MBK-R	52,500	951,720	3.35%
MC	20,100	229,950	0.82%
MEGA	152,200	7,554,025	7.22%
MEGA-R	106,100	5,261,425	5.03%
MINT	1,987,400	66,175,650	5.90%
MINT-R	1,733,800	57,651,925	5.15%
MONO	1,236,100	2,005,506	5.28%
MTC	1,042,000	43,179,125	8.67%
MTC-R	720,700	29,782,475	5.99%
NER	268,600	1,719,040	6.99%
NETBAY	9,900	264,825	9.98%
NETBAY-R	7,600	202,125	7.66%
NEX	239,700	4,266,660	10.92%
NOBLE	20,700	113,850	1.69%

ข้อมูลในเอกสารฉบับนี้ รวบรวมมาจากแหล่งข้อมูลที่น่าเชื่อถือ อย่างไรก็ตาม บริษัทหลักทรัพย์ คิงส์ฟอร์ด จำกัด (มหาชน) ไม่สามารถที่จะยืนยันหรือรับรองความถูกต้องของข้อมูลเหล่านี้ได้ ไม่ว่าประการใด ๆ บทวิเคราะห์ในเอกสารนี้ จัดทำขึ้นโดยอ้างอิงหลักเกณฑ์ทางวิชาการเกี่ยวกับหลักการวิเคราะห์ และมีได้เป็นการชี้แนะหรือเสนอแนะให้ซื้อหรือขายหลักทรัพย์ใด ๆ การตัดสินใจซื้อหรือขายหลักทรัพย์ใด ๆ ของผู้อ่าน ไม่ว่าจะเกิดจากการอ่านบทความในเอกสารนี้หรือไม่ก็ตาม ล้วนเป็นผลจากการใช้วิจารณญาณของผู้อ่าน โดยไม่มีส่วนเกี่ยวข้องกับหรือพึ่งพิงผูกพันใด ๆ กับ บริษัทหลักทรัพย์ คิงส์ฟอร์ด จำกัด (มหาชน) ไม่ว่ากรณีใด

Short Sales



KINGSFORD

มูลค่าการขายชอร์ต ณ วันที่ 17 มกราคม 2566

หลักทรัพย์	ปริมาณหุ้นที่ขายชอร์ต (หุ้น)	มูลค่าการขายชอร์ต (บาท)	%เทียบมูลค่าซื้อขายตลาดรวม
NOBLE-R	38,400	213,120	3.14%
NRF	198,100	1,301,855	3.27%
NRF-R	50,000	330,000	0.83%
NSL	4,600	105,700	1.10%
NTV	100	3,975	0.41%
NUSA	30,000	34,500	0.09%
ONEE	226,500	1,852,935	4.23%
ONEE-R	67,900	550,515	1.27%
OR	1,041,000	24,589,200	8.49%
OR-R	655,100	15,523,210	5.34%
ORI	341,600	3,994,690	3.09%
ORI-R	94,600	1,109,660	0.86%
OSP	399,300	12,058,450	5.91%
OSP-R	628,800	18,911,675	9.31%
OTO	177,200	2,959,240	5.19%
PCC	42,300	144,152	1.76%
PLANB	2,018,900	17,126,120	3.44%
PLANB-R	620,000	5,262,805	1.06%
PLAT	27,000	103,140	2.83%
PLAT-R	500	1,910	0.05%
POLY-R	9,200	107,530	0.38%
PRM	142,500	1,078,185	4.07%
PSH	88,500	1,190,090	2.43%
PSH-R	18,500	251,440	0.51%
PSL	441,100	7,094,890	11.07%
PSL-R	452,000	7,276,690	11.35%
PTG	124,000	1,835,200	1.49%
PTT	10,915,000	367,381,775	13.33%
PTT-R	926,700	31,044,450	1.13%
PTTEP	511,700	86,976,950	9.04%
PTTEP-R	510,400	86,822,900	9.01%
PTTGC	3,033,000	154,216,425	10.40%
PTTGC-R	2,252,400	115,214,000	7.72%
QH	652,200	1,526,148	7.78%
QH-R	216,600	506,844	2.58%
RABBIT	443,100	614,131	1.19%
RAM	1,700	91,800	1.65%
RAM-R	100	5,400	0.10%
RATCH	224,300	9,813,125	9.91%
RATCH-R	77,700	3,396,000	3.43%
RBF	183,700	2,620,120	6.30%
RBF-R	68,400	977,570	2.35%
RCL	118,100	3,720,150	6.83%
RCL-R	4,000	126,000	0.23%
ROJNA	27,000	165,490	4.50%
ROJNA-R	5,000	30,500	0.83%
RPC	43,800	46,866	1.59%
RS	49,600	840,710	1.92%
RS-R	5,000	84,500	0.19%
S	78,200	152,154	2.03%
S-R	95,200	184,943	2.48%
SABINA	7,300	181,340	1.69%
SABINA-R	5,000	124,000	1.16%
SABUY	194,200	2,329,060	3.21%
SABUY-R	2,800	33,320	0.05%
SAK	37,400	247,315	2.25%

ข้อมูลในเอกสารฉบับนี้ รวบรวมมาจากแหล่งข้อมูลที่น่าเชื่อถือ อย่างไรก็ตาม บริษัทหลักทรัพย์ คิงส์ฟอร์ด จำกัด (มหาชน) ไม่สามารถที่จะยืนยันหรือรับรองความถูกต้องของข้อมูลเหล่านี้ได้ ไม่ว่าประการใด ๆ บทวิเคราะห์ในเอกสารนี้ จัดทำขึ้นโดยอ้างอิงหลักเกณฑ์ทางวิชาการเกี่ยวกับหลักการวิเคราะห์ และมิได้เป็นการชี้แนะหรือเสนอแนะให้ซื้อหรือขายหลักทรัพย์ใด ๆ การตัดสินใจซื้อหรือขายหลักทรัพย์ใด ๆ ของผู้อ่าน ไม่ว่าจะเกิดจากการอ่านบทความในเอกสารนี้หรือไม่ก็ตาม ล้วนเป็นผลจากการใช้วิจารณญาณของผู้อ่าน โดยไม่มีส่วนเกี่ยวข้องกับหรือพึ่งพิงผูกพันใด ๆ กับ บริษัทหลักทรัพย์ คิงส์ฟอร์ด จำกัด (มหาชน) ไม่ว่ากรณีใด

Short Sales



KINGSFORD

มูลค่าการขายชอร์ต ณ วันที่ 17 มกราคม 2566

หลักทรัพย์	ปริมาณหุ้นที่ขายชอร์ต (หุ้น)	มูลค่าการขายชอร์ต (บาท)	%เทียบมูลค่าซื้อขายตลาดรวม
SAPPE-R	4,400	199,100	2.28%
SAT	49,600	1,057,270	3.00%
SAT-R	40,800	870,330	2.47%
SAUCE	2,000	61,500	44.44%
SAWAD	923,500	51,205,400	10.13%
SAWAD-R	1,895,100	104,982,900	20.78%
SC	654,900	2,748,302	3.63%
SC-R	163,900	686,008	0.91%
SCB	511,300	57,102,050	5.17%
SCB-R	301,800	33,525,250	3.05%
SCC	78,000	27,764,300	4.04%
SCC-R	126,300	45,062,100	6.55%
SCCC	3,400	538,900	5.10%
SCCC-R	3,200	507,200	4.80%
SCGP	845,400	46,900,000	10.63%
SCGP-R	704,000	39,066,625	8.85%
SCI	54,900	80,702	0.41%
SCN	23,600	49,088	1.63%
SENA	32,500	127,400	4.40%
SGP-R	2,500	25,250	0.77%
SHR	774,800	3,380,354	3.69%
SHR-R	800	3,504	0.00%
SINGER	136,300	4,019,600	4.31%
SIRI	10,527,600	18,202,769	7.05%
SIRI-R	3,016,200	5,199,072	2.02%
SIS	4,400	122,300	0.67%
SISB	8,100	177,390	0.39%
SKR	7,100	96,560	13.52%
SKY-R	8,400	144,380	0.30%
SMPC	1,200	16,200	0.22%
SNC	7,500	107,250	1.91%
SNNP	49,800	1,150,610	1.77%
SPA	33,200	391,760	2.26%
SPALI	450,800	10,597,180	12.51%
SPCG	26,800	402,360	6.07%
SPCG-R	20,300	304,570	4.60%
SPRC	2,049,500	21,739,590	6.85%
SPRC-R	4,568,000	48,461,590	15.26%
SSP	53,100	541,520	3.15%
STA	233,000	4,979,610	9.05%
STA-R	44,500	950,820	1.73%
STANLY	500	95,700	1.61%
STANLY-R	300	56,850	0.96%
STARK	527,800	1,432,640	1.70%
STEC	985,600	14,513,260	4.94%
STEC-R	743,600	10,955,010	3.73%
STGT	4,200	45,360	0.15%
STGT-R	68,800	743,140	2.48%
STPI	42,400	220,650	1.02%
SUC	3,500	107,750	1.15%
SUPER	10,614,400	7,011,352	10.72%
SUPER-R	5,133,800	3,410,283	5.19%
SUSCO	58,300	234,366	1.19%
SYNEX	15,900	271,820	1.17%
TASCO	334,500	5,740,710	10.10%
TCAP	322,100	13,930,825	13.21%

ข้อมูลในเอกสารฉบับนี้ รวบรวมมาจากแหล่งข้อมูลที่น่าเชื่อถือ อย่างไรก็ตาม บริษัทหลักทรัพย์ คิงส์ฟอร์ด จำกัด (มหาชน) ไม่สามารถที่จะยืนยันหรือรับรองความถูกต้องของข้อมูลเหล่านี้ได้ ไม่ว่าประการใด ๆ บทวิเคราะห์ในเอกสารนี้ จัดทำขึ้นโดยอ้างอิงหลักเกณฑ์ทางวิชาการเกี่ยวกับหลักการวิเคราะห์ และมีได้เป็นการชี้แนะหรือเสนอแนะให้ซื้อหรือขายหลักทรัพย์ใด ๆ การตัดสินใจซื้อหรือขายหลักทรัพย์ใด ๆ ของผู้อ่าน ไม่ว่าจะเกิดจากการอ่านบทความในเอกสารนี้หรือไม่ก็ตาม ล้วนเป็นผลจากการใช้วิจารณญาณของผู้อ่าน โดยไม่มีส่วนเกี่ยวข้องกับหรือพันธะผูกพันใด ๆ กับ บริษัทหลักทรัพย์ คิงส์ฟอร์ด จำกัด (มหาชน) ไม่ว่ากรณีใด

Short Sales



KINGSFORD

มูลค่าการขายชอร์ต ณ วันที่ 17 มกราคม 2566

หลักทรัพย์	ปริมาณหุ้นที่ขายชอร์ต (หุ้น)	มูลค่าการขายชอร์ต (บาท)	%เทียบมูลค่าซื้อขายตลาดรวม
TCAP-R	14,200	614,150	0.58%
TEAMG	20,100	214,280	0.55%
TFG	115,800	631,110	1.70%
TFG-R	230,100	1,253,910	3.37%
THANI	872,900	3,732,858	6.27%
THANI-R	958,700	4,103,754	6.89%
THCOM	112,700	1,760,970	0.93%
THG	60,100	4,084,150	1.99%
THG-R	243,600	16,521,850	8.08%
TIDLOR	1,849,900	57,559,900	10.52%
TIDLOR-R	1,425,800	44,595,200	8.11%
TIPH	62,000	3,053,425	0.77%
TIPH-R	168,500	8,314,325	2.08%
TISCO	339,000	34,598,650	8.09%
TISCO-R	50,700	5,146,250	1.21%
TKC	12,800	269,160	1.02%
TKN	4,400	48,840	0.08%
TKN-R	199,700	2,199,120	3.50%
TKS	84,700	1,101,100	8.88%
TLI-R	143,000	2,016,300	5.51%
TMT	3,900	31,200	1.10%
TOA	53,900	1,875,975	1.55%
TOA-R	145,900	5,103,200	4.20%
TOP	953,300	53,697,900	13.59%
TOP-R	333,000	18,785,150	4.75%
TPIPL	1,438,800	2,724,830	6.77%
TPIPL-R	4,335,100	8,280,041	20.41%
TPIPP	260,500	892,404	3.63%
TPIPP-R	14,800	50,912	0.21%
TQM	46,000	1,863,400	3.77%
TRUE	3,595,500	17,494,162	6.68%
TRUE-R	4,682,300	22,719,750	8.70%
TSE	62,000	153,760	1.37%
TSTH	203,300	253,367	2.34%
TTA	95,300	792,625	3.03%
TTA-R	191,500	1,591,805	6.08%
TTB	24,676,800	35,041,056	18.68%
TTB-R	1,212,800	1,722,176	0.92%
TTCL	68,700	332,852	0.85%
TTW	134,800	1,282,090	8.45%
TU	838,800	13,840,200	8.52%
TU-R	910,100	15,015,680	9.25%
UBE	182,100	282,255	1.96%
UNIQ	41,900	208,218	0.57%
UNIQ-R	966,200	4,840,291	13.09%
UV	16,700	52,772	1.44%
UVAN	14,100	109,670	8.08%
VGI	517,000	2,427,758	2.54%
VGI-R	1,950,700	9,156,656	9.58%
VIBHA	402,900	1,103,996	19.24%
VIBHA-R	6,000	16,378	0.29%
VIH	41,100	370,565	22.06%
WHA	3,342,800	13,187,684	3.99%

ข้อมูลในเอกสารฉบับนี้ รวบรวมมาจากแหล่งข้อมูลที่น่าเชื่อถือ อย่างไรก็ตาม บริษัทหลักทรัพย์ คิงส์ฟอร์ด จำกัด (มหาชน) ไม่สามารถที่จะยืนยันหรือรับรองความถูกต้องของข้อมูลเหล่านี้ได้ ไม่ว่าประการใด ๆ บทวิเคราะห์ในเอกสารนี้ จัดทำขึ้นโดยอ้างอิงหลักเกณฑ์ทางวิชาการเกี่ยวกับหลักการวิเคราะห์ และมีได้เป็นการชี้แนะ หรือเสนอแนะให้ซื้อหรือขายหลักทรัพย์ใด ๆ การตัดสินใจซื้อหรือขายหลักทรัพย์ใด ๆ ของผู้อ่าน ไม่ว่าจะเกิดจากการอ่านบทความในเอกสารนี้หรือไม่ก็ตาม ล้วนเป็นผลจากการใช้วิจารณญาณของผู้อ่าน โดยไม่มีส่วนเกี่ยวข้องกับหรือพึ่งพิงผูกพันใด ๆ กับ บริษัทหลักทรัพย์ คิงส์ฟอร์ด จำกัด (มหาชน) ไม่ว่ากรณีใด

Short Sales



KINGSFORD

มูลค่าการขายชอร์ต ณ วันที่ 17 มกราคม 2566

หลักทรัพย์	ปริมาณหุ้นที่ขายชอร์ต (หุ้น)	มูลค่าการขายชอร์ต (บาท)	%เทียบมูลค่าซื้อขายตลาดรวม
WHA-R	2,935,900	11,576,116	3.50%
WHAUP	63,200	264,196	2.63%
WHAUP-R	20,400	85,572	0.85%
WICE	231,800	2,662,960	1.96%
WORK	5,100	94,350	5.09%
XO	12,900	175,440	3.80%
XPG	592,200	871,179	0.72%
YGG	56,800	547,140	3.23%

หมายเหตุ - ไม่รวมรายการขายชอร์ตของสมาชิกที่เป็นผู้ร่วมค้ำหน่วยลงทุนหรือผู้ดูแลสภาพคล่องของหน่วยลงทุนของกองทุนรวมอีทีเอฟเพื่อบัญชีบริษัทประเภทเพื่อทำกำไรจากส่วนต่างของราคาหรือเพื่อดูแลสภาพคล่อง แล้วแต่กรณี

ข้อมูลในเอกสารฉบับนี้ รวบรวมมาจากแหล่งข้อมูลที่นำเสนอโดย อยากรู้ก็ดี บริษัทหลักทรัพย์ คิงส์ฟอร์ด จำกัด (มหาชน) ไม่สามารถที่จะยืนยันหรือรับรองความถูกต้องของข้อมูลเหล่านี้ได้ ไม่ว่าประการใด ๆ บทวิเคราะห์ในเอกสารนี้ จัดทำขึ้นโดยอ้างอิงหลักเกณฑ์ทางวิชาการเกี่ยวกับหลักการวิเคราะห์ และมีได้เป็นการชี้แนะหรือเสนอแนะให้ซื้อหรือขายหลักทรัพย์ใด ๆ การตัดสินใจซื้อหรือขายหลักทรัพย์ใด ๆ ของผู้อ่าน ไม่ว่าจะเกิดจากการอ่านบทความในเอกสารนี้หรือไม่ก็ตาม ล้วนเป็นผลจากการใช้วิจารณญาณของผู้อ่าน โดยไม่มีส่วนเกี่ยวข้องกับหรือพันธะผูกพันใด ๆ กับ บริษัทหลักทรัพย์ คิงส์ฟอร์ด จำกัด(มหาชน) ไม่ว่ากรณีใด

Stock Calendar



KINGSFORD

รายงานการเปลี่ยนแปลงการถือหลักทรัพย์ของผู้บริหาร (แบบ 59-2) ประจำวันที่ 17 มกราคม 2566

ชื่อผู้บริหาร	ประเภทหลักทรัพย์	วันที่ได้มา / จำนวน	จำนวน	ราคา	วิธีการได้มา/ หน่าย	
GSC	นางสาว ณัฐวี อัศจรรย์สมบัติ	หุ้นสามัญ	13/01/2566	100,000	1.50	ซื้อ
KTMS	นาย ศุภณัฐ พร้อมศิริพงษ์	หุ้นสามัญ	17/01/2566	16,300	4.20	ขาย
CCET	นาย ชิ่ง สง ชุย	หุ้นสามัญ	16/01/2566	222,600	2.35	ซื้อ
SIMAT	นาย บุญเลิศ เอี้ยวพรชัย	หุ้นสามัญ	16/01/2566	100,000	2.26	ซื้อ
ONEE	นางสาว สมฤดี ศรีจรรยา	หุ้นสามัญ	16/01/2566	350,000	8.22	ขาย
TSTE	นาย ประภาส ชุตินวาทพันธ์	หุ้นสามัญ	16/01/2566	4,700	7.50	ซื้อ
PRAKIT	นาย อภิรักษ์ อภิสารธนรักษ์	หุ้นสามัญ	16/01/2566	2,000	12.50	ซื้อ
PG	นาย พิรนาถ โชควัฒนา	หุ้นสามัญ	16/01/2566	3,200	7.58	ซื้อ
PCC	นาย กิตติ สัมฤทธิ์	หุ้นสามัญ	16/01/2566	200,000	3.41	ซื้อ
WPH	นาง อมรา ลีละวัฒน์	หุ้นสามัญ	12/01/2566	4,750,000	4.10	โอน
WPH	นาย พรเลิศ บุญสันติสุข	หุ้นสามัญ	12/01/2566	2,880,500	4.10	รับโอน
WPH	นาย วิชัย ลีละวัฒน์	หุ้นสามัญ	12/01/2566	4,750,000	4.10	รับโอน
LEO	นาย เกตติวิทย์ สิทธิสุนทรวงค์	ใบสำคัญแสดง สิทธิที่จะซื้อหุ้น	16/01/2566	1,000,000	1.08	ขาย
LEO	นาย เกตติวิทย์ สิทธิสุนทรวงค์	หุ้นสามัญ	16/01/2566	9,000,000	13.10	ขาย
IP	นาย ตฤณวรรณ ธนินธิพันธ์	หุ้นสามัญ	16/01/2566	330,000	15.68	ซื้อ
EKH	นาย กวีชัย เลิศอัศวรัตน์	ใบสำคัญแสดง สิทธิที่จะซื้อหุ้น	16/01/2566	30,000	2.28	ซื้อ
S&J	นาง แก้วดา องค์สรณะคม	หุ้นสามัญ	16/01/2566	3,500	30.94	ซื้อ
S&J	นาย ธีระศักดิ์ วิจิตเศรษฐ์	หุ้นสามัญ	16/01/2566	12,000	30.98	ซื้อ
S&J	นาย อรุษา มุขกรภินันท์	หุ้นสามัญ	16/01/2566	2,142	30.98	ซื้อ
STC	นาย สุรสิทธิ์ ชัยตระกูลทอง	หุ้นสามัญ	16/01/2566	32,000	0.77	ซื้อ

Stock Calendar



KINGSFORD

แบบรายงานการได้มาหรือจำหน่ายหลักทรัพย์ของกิจการ (แบบ 246-2) ประจำวันที่ 16 มกราคม 2566

หลักทรัพย์	ชื่อผู้ได้มา/จำหน่าย	วิธีการ	ประเภท หลักทรัพย์ ¹	% ก่อน ได้มา/ จำหน่าย	% ได้มา/ จำหน่าย	% หลัง ได้มา/ จำหน่าย	วันที่ได้มา/ จำหน่าย	% ก่อน ได้มา/ จำหน่าย (กลุ่ม) 2	% ได้มา/ จำหน่าย (กลุ่ม) 2	% หลัง ได้มา/ จำหน่าย (กลุ่ม) 2
MORE	นาย อมฤทธิ์ กล่อมจิตเจริญ	ได้มา	หุ้น	22.5077	4.1801	25.747	13/01/2566	22.5077	4.1801	25.747
TMC	นาย ชูชาติ ชัยชูเกียรติ	ได้มา	หุ้น	4.9752	4.3594	9.3346	13/01/2566	4.9752	4.3594	9.3346
ITEL	บริษัท อินเทอร์เน็ต จำกัด (มหาชน)	ได้มา	หุ้น	48.414	3.6326	50.28	10/01/2566	48.414	3.6326	50.28

Stock Calendar



KINGSFORD

JANUARY 2023				
Monday	Tuesday	Wednesday	Thursday	Friday
16	17	18	19	20
XD THG (0.30 บาท) การจัดประชุมผู้ถือหุ้น UPA เวลา 10.00 น. KOOL เวลา 13.30 น. FPT เวลา 14.00 น. Shares SDC 44,444,443 Shares IRCP 9,890,635 Shares DITTO 61,640 Shares SNP 423,380 Shares	การจัดประชุมผู้ถือหุ้น BAY เวลา 14.00 น. UV เวลา 14.00 น. Shares UREKA 20,768,431 Shares		การจัดประชุมผู้ถือหุ้น SCB เวลา 14.00 น. NEWLISTED SAF 300,000,000 Units Shares TTB 161,442 Shares SENA 208,930 Shares PPPM 71,733,626 Shares IIG 8,723,684 Shares CHO 20,424,835 Shares	การจัดประชุมผู้ถือหุ้น AOT เวลา 14.00 น.
23	24	25	26	27
การจัดประชุมผู้ถือหุ้น BRR	การจัดประชุมผู้ถือหุ้น TSC	การจัดประชุมผู้ถือหุ้น SSC, OISHI, TFFIF	การจัดประชุมผู้ถือหุ้น GVREIT	การจัดประชุมผู้ถือหุ้น CEYE, KITS, DV8, FTREIT, METCO
30	31			
XD BTS(0.15 บาท)				

XD - Excluding Dividend	XD(ST) - Excluding Stock Dividend	XM - Exclude meetings	XN - Ex-Capital Return	XI - Excluding Interest
XP - Excluding Principal	XR - Excluding Right	XW - Excluding Warrant	XS - Excluding Short-term Warrant	XA - Excluding All
XE - Excluding Exercise	*ND - No Dividend Payment	PD - Payment Date	XT - Excluding TSR ; @ - price per share / price per unit /	
XD - Excluding Dividend	XD(ST) - Excluding Stock Dividend	XM - Exclude meetings	XN - Ex-Capital Return	XI - Excluding Interest
XP - Excluding Principal	XR - Excluding Right	XW - Excluding Warrant	XS - Excluding Short-term Warrant	XA - Excluding All
XE - Excluding Exercise	*ND - No Dividend Payment	PD - Payment Date	XT - Excluding TSR ; @ - price per share / price per unit /	

NVDR Update

วันพุธที่ 18 มกราคม 2566

Most Active Values (Btmn)

Top 20 Net Buying Value (B m)						Top 20 Net Selling Value (B m)					Month to Date				Year to Date						
ม.ค. 66						ม.ค. 66					มกราคม 2566				03 ม.ค.-17 ม.ค. 2566						
	17	16	13	12	11		17	16	13	12	11	Net Buy		Net Sell		Net Buy		Net Sell			
1	AQUA	237.5	-0.6	-0.0	-3.1	-0.6	MIDA	-155.8	-5.5	0.0	0.0	0.0	0.0	CPALL	3,095.43	BANPU	(1,270.96)	CPALL	3,095.4	BANPU	-1,271.0
2	JMART	132.9	-2.4	-2.5	-0.1	21.3	ARIP	-113.2	0.4	-0.3	-0.9	-8.7	0.0	SCB	2,147.11	DELTA	(1,002.91)	SCB	2,147.1	DELTA	-1,002.9
3	INET	110.7	-0.0	1.9	-0.5	-1.3	WAVE	-56.7	6.3	-0.0	-0.0	-0.0	0.0	BBL	1,952.20	BH	(582.14)	BBL	1,952.2	BH	-582.1
4	CENTEL	85.8	-0.0	-0.0	-1.5	0.2	LPN	-35.4	0.0	-0.0	52.6	-366.3	0.0	MAKRO	1,439.69	EA	(372.50)	MAKRO	1,439.7	EA	-372.5
5	QLT	81.8	0.1	3.4	0.0	-7.3	SORKON	-27.1	-0.0	-0.0	-0.8	0.7	0.0	SCC	1,071.09	KCE	(357.03)	SCC	1,071.1	KCE	-357.0
6	CGD	77.7	-0.0	0.5	0.4	237.3	LH	-25.1	-0.0	-0.0	-0.1	0.2	0.0	BDMS	843.97	ESSO	(318.16)	BDMS	844.0	ESSO	-318.2
7	TRUBB	70.0	0.5	-0.5	0.3	349.8	BAY	-16.1	-0.2	0.0	-0.0	0.1	0.0	AOT	775.11	TOA	(307.00)	AOT	775.1	TOA	-307.0
8	PTTGC	47.7	-0.2	-14.8	-0.0	0.0	RPC	-13.5	0.7	2.3	0.0	0.0	0.0	HMPRO	693.39	KKP	(259.62)	HMPRO	693.4	KKP	-259.6
9	DEMCO	37.1	-0.0	-1.5	-3.2	0.3	TMI	-10.6	12.6	-0.3	0.1	2.5	0.0	KBANK	649.91	SAWAD	(250.63)	KBANK	649.9	SAWAD	-250.6
10	SAM	25.1	0.0	-0.4	4.1	0.0	PT	-9.4	-2.7	-812.1	0.5	0.0	0.0	GPSC	578.61	IRPC	(248.38)	GPSC	578.6	IRPC	-248.4
11	ASIMAR	24.8	0.0	0.0	0.1	-0.0	SSF	-9.1	0.0	0.0	0.0	0.0	0.0	KTC	552.93	SIRI	(202.92)	KTC	552.9	SIRI	-202.9
12	STEC	24.6	0.0	-0.2	-0.2	35.6	SCC	-7.7	-11.1	-1.7	-1.9	0.0	0.0	IVL	549.56	FORTH	(165.75)	IVL	549.6	FORTH	-165.8
13	SCB	23.1	0.1	5.5	-0.5	-0.3	TCC	-6.8	-1.4	-0.2	1.8	-0.0	0.0	TISCO	541.35	BLA	(126.20)	TISCO	541.3	BLA	-126.2
14	JTS	20.2	0.1	-1.8	-0.0	-0.0	BWG	-6.0	-0.0	-0.2	0.6	-14.0	0.0	CRC	536.70	SINGER	(118.61)	CRC	536.7	SINGER	-118.6
15	UP	18.9	0.0	0.0	0.0	0.0	METCO	-5.6	0.0	0.0	0.0	-0.0	0.0	CPN	505.00	STEC	(73.78)	CPN	505.0	STEC	-73.8
16	VNG	17.6	-1.2	0.0	0.0	-0.0	ROJNA	-5.4	-0.1	0.0	5.6	0.5	0.0	TRUE	497.40	THCOM	(69.21)	TRUE	497.4	THCOM	-69.2
17	BOL	16.8	246.2	0.3	4.2	2.8	PJW	-4.8	0.0	-0.0	0.0	71.7	0.0	CENTEL	490.92	BBIK	(68.43)	CENTEL	490.9	BBIK	-68.4
18	STPI	16.1	0.0	-2.3	-0.2	0.0	PM	-4.7	0.0	0.0	-0.0	0.2	0.0	MINT	460.98	TFG	(65.62)	MINT	461.0	TFG	-65.6
19	CM	14.8	0.0	-0.3	68.0	0.1	SMIT	-4.4	0.0	-0.1	0.0	2.3	0.0	OSP	453.85	TLI	(60.91)	OSP	453.8	TLI	-60.9
20	GJS	12.9	-5.1	8.5	0.1	0.6	TEAM	-4.3	-0.3	-0.2	0.0	4.0	0.0	TTB	447.85	BJC	(57.39)	TTB	447.9	BJC	-57.4

Total Volume Shares						%
	Buy	Sell	Total	Net	Turn.	
1	TRUE	26,681,000	12,475,617	39,156,617	14,205,383	36.38
2	MINT	19,025,693	5,257,670	24,283,363	13,768,023	36.07
3	PTT	20,781,957	8,601,030	29,382,987	12,180,927	17.93
4	MACO-W4	10,101,600	1,440,200	11,541,800	8,661,400	13.00
5	LH	15,524,771	7,517,600	23,042,371	8,007,171	34.52
6	HMPRO	22,657,607	15,180,230	37,837,837	7,477,377	30.68
7	RABBIT	7,118,500	1,455,000	8,573,500	5,663,500	11.54
8	BDMS	14,719,050	10,274,000	24,993,050	4,445,050	39.33
9	AWC	23,487,712	19,386,100	42,873,812	4,101,612	28.63
10	PRAPAT	6,448,805	2,385,655	8,834,460	4,063,150	8.55
11	NUSA-W4	4,040,500	200	4,040,700	4,040,300	7.66
12	IRPC	18,580,628	15,079,178	33,659,806	3,501,450	32.20
13	BCP	5,666,702	2,429,800	8,096,502	3,236,902	23.12
14	ERW	4,147,100	1,058,600	5,205,700	3,088,500	38.68
15	RABBIT-P	3,925,600	867,300	4,792,900	3,058,300	7.45
16	BIOTEC	10,369,868	7,336,014	17,705,882	3,033,854	5.54
17	TRC	11,172,600	8,222,400	19,395,000	2,950,200	3.95
18	PLANB	8,337,000	5,391,700	13,728,700	2,945,300	11.69
19	CPALL	10,240,821	7,339,600	17,580,421	2,901,221	31.40
20	WHA	16,640,300	13,786,700	30,427,000	2,853,600	18.15

Source : SET.OR.TH

		NVDR Shrs.		% of	NVDR Shrs.		% of	Paid up Capital	
		18-Jan-23		paidup	18-Jan-23		paidup	(Last)	
1	TISCO-P	7,300	74.04	7,300	74.04	9,859			
2	MORE	2,225,008,119	31.00	100,400,636	1.54	7,176,748,441			
3	BBL	441,749,462	23.14	591,624,587	30.99	1,908,842,894			
4	EMC-W6	914,932,864	21.70	20,635,904	0.49	4,216,721,892			
5	LH	2,434,228,478	20.37	2,184,242,475	18.28	11,949,713,176			
6	KBANK	453,631,227	19.15	510,910,466	21.35	2,369,327,593			
7	AP	538,143,828	17.11	238,014,265	7.57	3,145,899,495			
8	BCP	234,829,242	17.05	80,022,123	5.81	1,376,923,157			
9	SPALI	322,971,327	16.54	139,309,588	6.50	1,953,054,030			
10	BH	130,395,499	16.40	64,521,779	8.85	794,885,742			
11	ASW-W2	15,539,800	16.19	#N/A	#N/A	96,000,000			
12	AH	54,330,138	15.31	43,608,336	13.52	354,842,012			
13	BANPU	1,229,911,288	14.55	538,467,718	10.43	8,454,161,388			
14	THIP	13,036,111	14.48	11,168,087	13.96	89,999,686			
15	MINT-W7	23,547,186	13.67	21,349	9.06	172,241,057			
16	GEL-W5	111,561,301	13.59	#N/A	#N/A	820,719,448			
17	GBX	146,148,972	13.42	129,608,800	11.90	1,089,076,392			
18	BDMS	2,115,160,583	13.31	1,399,631,820	8.81	15,892,001,895			
19	KKP	110,281,870	13.02	90,416,839	10.68	846,751,109			
20	TISCO	104,260,747	13.02	96,131,416	12.01	800,645,624			

ข้อมูลในเอกสารฉบับนี้ รวบรวมมาจากแหล่งข้อมูลที่นำเชื่อถือ อย่างไรก็ตาม บริษัทหลักทรัพย์ คิงส์ฟอร์ด จำกัด (มหาชน) ไม่สามารถที่จะยืนยันหรือรับรองความถูกต้องของข้อมูลเหล่านี้ได้ ไม่ว่าประการใด ๆ บทวิเคราะห์ในเอกสารนี้ จัดทำขึ้นโดยอ้างอิงถึงข้อมูลทางวิชาการเกี่ยวกับหลักทรัพย์วิเคราะห์ และไม่ได้เป็นการชี้แนะหรือเสนอแนะให้ซื้อหรือขายหลักทรัพย์ใด ๆ การตัดสินใจซื้อหรือขายหลักทรัพย์ใด ๆ ของผู้ลงทุน ไม่ว่าจะเกิดจากการอ่านบทความในเอกสารนี้หรือไม่ก็ตาม ล้วนเป็นผลจากการใช้วิจารณญาณของผู้ลงทุน โดยไม่มีส่วนเกี่ยวข้องกับบริษัทคิงส์ฟอร์ด จำกัด (มหาชน) ไม่ว่ากรณีใด

Disclaimer



KINGSFORD

คำแนะนำการลงทุน และความหมายของคำแนะนำการลงทุน

Stock Rating หมายถึงการให้คำแนะนำการลงทุนของบริษัท แบ่งเป็น 3 ระดับ

Buy หมายถึง ราคาพื้นฐานสูงกว่าราคาตลาด 15% หรือมากกว่า

Hold หมายถึงราคาพื้นฐานสูงกว่าราคาตลาดไม่เกิน 15% หรือต่ำกว่าราคาตลาดไม่เกิน 15 %

Sell หมายถึง ราคาพื้นฐานต่ำกว่าราคาตลาด 15% หรือมากกว่า

เอกสารฉบับนี้จัดทำขึ้นโดยบริษัทหลักทรัพย์คิงส์ฟอร์ด จำกัด (มหาชน) ข้อมูลที่ปรากฏในเอกสารฉบับนี้จัดทำโดยอาศัยข้อมูลที่ได้มาจากแหล่งที่เชื่อหรือควรเชื่อว่ามี ความน่าเชื่อถือ และ/หรือถูกต้อง อย่างไรก็ตามบริษัทไม่ยืนยัน และไม่รับรองถึงความครบถ้วนสมบูรณ์หรือถูกต้องของข้อมูลดังกล่าว และไม่ได้ประกันราคาหรือผลตอบแทน ของหลักทรัพย์ที่ปรากฏข้างต้น แม้ว่าข้อมูลดังกล่าวจะปรากฏข้อความที่อาจเป็นหรืออาจตีความว่าเป็นเช่นนั้นได้ บริษัทจึงไม่รับผิดชอบต่อการนำเอาข้อมูล ข้อความ ความเห็น และหรือบทสรุปที่ปรากฏในเอกสารฉบับนี้ไปใช้ไม่ว่ากรณีใดๆ ข้อมูลและความเห็นที่ปรากฏอยู่ในเอกสารฉบับนี้ได้ประสงค์จะชี้ชวน เสนอแนะ หรือจูงใจให้ลงทุน ใน หรือ ซื้อหรือขายหลักทรัพย์ที่ปรากฏในเอกสารฉบับนี้และข้อมูลมีการแก้ไขเพิ่มเติมเปลี่ยนแปลงโดยมีต้องแจ้งให้ทราบล่วงหน้า ผู้ลงทุนควรใช้ดุลยพินิจอย่างรอบคอบใน การลงทุนในหรือซื้อหรือขายหลักทรัพย์ บริษัทสงวนลิขสิทธิ์ในข้อมูลที่ปรากฏในเอกสารนี้ ห้ามมิให้ผู้ใดใช้ประโยชน์ ทำซ้ำ ดัดแปลง นำออกแสดง ทำให้ปรากฏหรือเผยแพร่ ต่อสาธารณชน ไม่ว่าด้วยประการใดๆ ซึ่งข้อมูลในเอกสารนี้ไม่ว่าทั้งหมดหรือบางส่วน เว้นแต่ได้รับอนุญาตเป็นหนังสือจากบริษัทเป็นการล่วงหน้า การกล่าว คิด หรืออ้างอิง ข้อมูลบางส่วนตามสมควรในเอกสารนี้ ไม่ว่าในบทความ บทวิเคราะห์ บทวิจัย หรือในเอกสาร หรือการสื่อสารอื่นใดจะต้องกระทำโดยถูกต้อง และไม่เป็นการก่อให้เกิดการ เข้าใจผิดหรือความเสียหายแก่บริษัท ต้องรับรู้ถึงความเป็นเจ้าของลิขสิทธิ์ในข้อมูลบริษัท และต้องอ้างอิงถึงเอกสารฉบับนี้ และวันที่ในเอกสารฉบับนี้ของบริษัทโดยชัดเจน การลงทุนในหรือซื้อหรือขายหลักทรัพย์ย่อมมีความเสี่ยง ท่านควรทำความเข้าใจอย่างถ่องแท้ต่อลักษณะของหลักทรัพย์แต่ละประเภทและควรศึกษาข้อมูลของบริษัทที่ออก หลักทรัพย์และข้อมูลอื่นใดที่เกี่ยวข้องก่อนการตัดสินใจลงทุนในหรือซื้อหรือขายหลักทรัพย์

ข้อมูลในเอกสารฉบับนี้ รวบรวมมาจากแหล่งข้อมูลที่น่าเชื่อถือ อย่างไรก็ดี บริษัทหลักทรัพย์ คิงส์ฟอร์ด จำกัด(มหาชน)ไม่สามารถที่จะยืนยันหรือรับรองความถูกต้องของข้อมูลเหล่านี้ได้ ไม่ว่าประการใดๆ บทวิเคราะห์ในเอกสารนี้ จัดทำขึ้นโดยอ้างอิง หลักเกณฑ์ทางวิชาการเกี่ยวกับหลักการวิเคราะห์ และมีได้เป็นการชี้แนะ หรือเสนอแนะให้ซื้อหรือขายหลักทรัพย์ใดๆ การตัดสินใจซื้อหรือขายหลักทรัพย์ใดๆ ของผู้อ่าน ไม่ว่าจะเกิดจากการอ่านบทความในเอกสารนี้หรือไม่ก็ตาม ล้วนเป็นผลจากการใช้ วิจารณญาณของผู้อ่าน โดยไม่มีส่วนเกี่ยวข้องกับอะไรรวมทั้งใดๆ กับ บริษัทหลักทรัพย์ คิงส์ฟอร์ด จำกัด(มหาชน) ไม่ว่ากรณีใด

Disclaimer



KINGSFORD

Thai Institute of Directors Association (IOD) – Corporate Governance Report Rating 2020 (CG Score) ข้อมูล 19 พฤศจิกายน 2563



AAV	BAFS	BWG	CPN	FPI	ICHI*	LANNA	MSC	PG	PTTGC	THREL	TSC	VGI
ADVANC	BANPU	CENTEL	CSS	FPT	III	LH	MTC	PHOL	PYLON	TIP	TSR	VIH
AF	BAY	CFRESH	DELTA	FSMART	ILINK	LHFG	NCH	PLANB	Q-CON	TIPCO	TSTE	WACOAL
AIRA	BCP	CHEWA	DEMCO	GBX	INTUCH	LIT	NCL	PLANET	QH	TISCO	TSTH	WAVE
AKP	BCPG	CHO	DRT	GC	IRPC	LPN	NEP	PLAT	QTC	TK	TTA	WHA
AKR	BDMS	CIMBT	DTAC	GCAP	IVL	MAKRO	NKI	PORT	RATCH	TKT	TTCL	WHAUP
ALT	BEC	CK	DTC	GEL	JKN	MALEE	NOBLE*	PPS	RS	TMB	TTW	WICE
AMA	BEM	CKP	DV8	GFPT	JSP	MBK	NSI	PR9	S	TMILL	TU	WINNER
AMATA	BGRIM	CM	EA	GGC	JWD	MBKET	NVD	PREB	S & J	TNDT	TVD	
AMATAV	BIZ	CNT	EASTW	GPSC	K	MC	NYT	PRG	SAAM	TNL	TVI	
ANAA	BKI	COL	ECF	GRAMMY	KBANK	MCOT	OISHI	PRM	SABINA	TOA	TVO	
AOT	BLA	COMAN	ECL	GUNKUL	KCE	METCO	ORI	PSH	SAMART	TOP	TWPC	
AP	BOL	COTTO	EGCO	HANA	KKP	MFEC	OTO	PSL	SAMTEL	TPBI	U	
ARIP	BPP	CPALL	EPG	HARN	KSL	MINT	PAP	PTG	SAT	TQM	UAC	
ARROW	BRR	CPF	ETE	HMPRO	KTB	MONO	PCSGH	PTT	SC	TRC	UBIS	
ASP	BTS	CPI	FNS	ICC	KTC	MOONG	PDJ	PTTEP	SCB	TRUE	UV	



2S	ASEFA	BTW	CWT	GL	TEL	LOXLEY	NEX	PT	SHR	SUC	TMI	UOBKH
ABM	ASIA	CBG	DCC	GLAND	J	LPH	NINE	QLT	SIAM	SUN	TMT	UP
ACE	ASIAN	CEN	DCON	GLOBAL	JAS	LRH	NTV	RCL	SINGER	SYNEX	TNITY	UPF
ACG	ASIMAR	CGH	DDD	GLOCON	JCK	LST	NWR	RICHY	SKE	T	TNP	UPOIC
ADB	ASK	CHARNA	DOD	GPI	JCKH	M	OCC	RML	SKR	TAE	TNR	UT
AEC	ASN	CHAYO	DOHOME	GULF	JMART	MACO	OGC	RPC	SKY	TAKUNI	TOG	UTP
AEONTS	ATP30	CHG	EASON	GYT	JMT	MAJOR	OSP	RWI	SMIT	TBSP	TPA	UWC
AGE	AUCT	CHOTI	EE	HPT	KBS	MBAX	PATO	S11	SMT	TCC	TPAC	VL
AH	AWC	CHOW	ERW	HTC	KCAR	MEGA	PB	SALEE	SNP	TCMC	TPCORP	VNT
AHC	AYUD	C	ESTAR	CN	KGI	META	PDG	SAMCO	SPA	TEAM	TPOLY	VPO
AIT	B	CIG	FE	FS	KIAT	MFC	PDI	SANKO	SPC	TEAMG	TPS	WIJK
ALLA	BA	CMC	FLOYD	LM	KOOL	MGT	PIMO	SAPPE	SPCG	TFG	TRITN	WP
AMANAH	BAM	COLOR	FN	MH	KTIS	MILL	PJW	SAWAD	SR	TIGER	TRT	XO
AMARIN	BBL	COM7	FORTH	NET	KWC	MITSIB	PL	SCI	SRICHA	TITLE	TRU	YUASA
APCO	BFIT	CPL	FSS	NSURE	KWM	MK	PM	SCP	SSC	TKN	TSE	ZEN
APCS	BGC	CRC	FTE	RC	L&E	MODERN	PPP	SE	SSF	TKS	TVT	ZIGA
APURE	BJC	CRD	FVC	RCP	LALIN	MTI	PRIN	SEG	STANLY	TM	TWP	ZMICO
AQUA	BJCHT	CSC	GENCO	T	LDC	MVP	PRINC	SFP	STI	TMC	UEC	
ASAP	BROOK	CSP	GJS	ITD*	LHK	NETBAY	PSTC	SGF	STPI	TMD	UMI	



7UP	AU	BM	CMAN	ESSO	INSET	KYE	NC	PK	RBF	SISB	SUPER	TPLAS
A	B52	BR	CMO	FMT	IP	LEE	NDR	PLE	RCI	SKN	SVOA	TTI
ABICO	BC	BROCK	CMR	GIFT	JTS	MATCH	NER	PMTA	RJH	SLP	TC	TYCN
AJ	BCH	BSBM	CPT	GREEN	JUBILE	MATI	NFC	POST	ROJNA	SMART	TCCC	UKEM
ALL	BEAUTY	BSM	CPW	GSC	KASET	M-CHAI	NNCL	PPM	RP	SOLAR	THMUI	UMS
ALUCON	BGT	BTNC	CRANE	GTB	KCM	MCS	NPK	PRAKIT	RPH	SPG	TIW	VCOM
AMC	BH	CAZ	CSR	HTECH	KKC	MDX	NUSA	PRECHA	RSP	SQ	TNH	VRANDA
APP	BIG	CCP	D	HUMAN	KUMWEL	MJD	OCEAN	PRIME	SF	SSP	TOPP	WIN
ARIN	BKD	CGD	EKH	IHL	KUN	MM	PAF	PROUD	SFLEX	STARK	TPCH	WORK
AS	BLAND	CITY	EP	INOX	KWG	MORE	PF	PTL	SGP	STC	TPIPP	WPH

ช่วงคะแนน	สัญลักษณ์	ความหมาย
90 - 100		ดีเลิศ
80 - 89		ดีมาก
70 - 79		ดี
60 - 69		ดีพอใช้
50 - 59		ผ่าน
ต่ำกว่า 50	No logo given	N/A

การเปิดเผยผลการสำรวจของสมาคมส่งเสริมสถาบันกรรมการบริษัทไทย (IOD) ในเรื่องการกำกับดูแลกิจการ (Corporate Governance) นี้เป็นการดำเนินการตามนโยบายของสำนักงานคณะกรรมการกำกับหลักทรัพย์และตลาดหลักทรัพย์ โดยการสำรวจของ IOD เป็นการสำรวจและประเมินจากข้อมูลของบริษัทจดทะเบียนในตลาดหลักทรัพย์แห่งประเทศไทยและตลาดหลักทรัพย์เอ็มเอไอ ที่มีการเปิดเผยต่อสาธารณะและเป็นข้อมูลที่ผู้ลงทุนทั่วไปสามารถเข้าถึงได้ ดังนั้นผลสำรวจดังกล่าวจึงเป็นการนำเสนอในมุมมองของบุคคลภายนอกโดยไม่ได้เป็นการประเมินการปฏิบัติและมิได้มีการใช้ข้อมูลภายในในการประเมิน ซึ่งผลการสำรวจดังกล่าว เป็นผลการสำรวจ ณ วันที่ปรากฏในรายงานการกำกับดูแลกิจการบริษัทจดทะเบียนไทยเท่านั้น ดังนั้นผลการสำรวจจึงอาจเปลี่ยนแปลงได้ภายหลังจากวันดังกล่าว ทั้งนี้บริษัทหลักทรัพย์ คิงส์ฟอร์ด จำกัด (มหาชน) มิได้ยืนยันหรือรับรองถึงความถูกต้องของผลการสำรวจดังกล่าวแต่อย่างใด

ข้อมูลในเอกสารฉบับนี้ รวบรวมมาจากแหล่งข้อมูลที่น่าเชื่อถือ อย่างไรก็ตาม บริษัทหลักทรัพย์ คิงส์ฟอร์ด จำกัด(มหาชน)ไม่สามารถที่จะยืนยันหรือรับรองความถูกต้องของข้อมูลเหล่านี้ได้ ไม่ว่าประการใดๆ บทวิเคราะห์ในเอกสารนี้ จัดทำขึ้นโดยอ้างอิงหลักเกณฑ์ทางวิชาการเกี่ยวกับหลักการวิเคราะห์ และมิได้เป็นการชี้แนะ หรือเสนอแนะให้ซื้อหรือขายหลักทรัพย์ใดๆ การตัดสินใจซื้อหรือขายหลักทรัพย์ใดๆ ของผู้อ่าน ไม่ว่าจะเกิดจากการอ่านบทความในเอกสารนี้หรือไม่ก็ตาม ล้วนเป็นผลจากการใช้วิจารณญาณของผู้อ่าน โดยไม่มีส่วนเกี่ยวข้องกับหรือผูกพันใดๆ กับ บริษัทหลักทรัพย์ คิงส์ฟอร์ด จำกัด(มหาชน) ไม่ว่ากรณีใด

Disclaimer



KINGSFORD

Anti-Corruption Progress Indicator 2019

บริษัทจดทะเบียนที่ได้ประกาศเจตนารมณ์เข้าร่วม CAC

7UP	AMATA	BKD	CI	EP	FSMART	JKN	KWG	NOBLE	SAAM	SINGER	SUPER	TRITN	ZIGA
ABICO	AMATAV	BM	COTTO	ERW	GPI	JMART	LDC	NOK	SAPPE	SKR	SYNEX	TTA	
AF	ANAN	BROCK	DDD	ESTAR	ILINK	JMT	MAJOR	PK	SCI	SPALI	THAI	UPF	
ALT	APURE	BUI	EA	ETE	IRC	JSP	META	PLE	SE	SSP	TKS	UV	
AMARIN	B52	CHO	EFORL	EVER	J	JTS	NCL	ROJNA	SHANG	STANLY	TOPP	WIN	

บริษัทจดทะเบียนที่ได้ได้รับการรับรอง CAC

2S	BCP	CIG	EGCO	HTC	KTC	MOONG	PCSGH	PSL	SCC	SPRC	THIP	TRU	WHA
ADVANC	BCPG	CIMBT	FE	ICC	KWC	MPG	PDG	PSTC	SCCC	SRICHA	THRE	TRUE	WHAUP
AI	BGC	CM	FNS	ICHI	L&E	MSC	PDI	PT	SCG	SSF	THREL	TSC	WICE
AIE	BGRIM	CMC	FPI	IFS	LANNA	MTC	PDJ	PTG	SCN	SSSC	TIP	TSTH	WIJK
AIRA	BJCHI	COL	FPT	INET	LHFG	MTI	PE	PTT	SEAOL	SST	TIPCO	TTCL	XO
AKP	BKI	COM7	FSS	INSURE	LHK	NBC	PG	PTTEP	SE-ED	STA	TISCO	TU	ZEN
AMA	BLA	CPALL	FTE	INTUCH	LPN	NEP	PHOL	PTTGC	SELIC	SUSCO	TKT	TVD	
AMANAHA	BPP	CPF	GBX	IRPC	LRH	NINE	PL	PYLON	SENA	SVI	TMB	TVI	
AP	BROOK	CPI	GC	ITEL	M	NKI	PLANB	Q-CON	SGP	SYNTEC	TMD	TVO	
AQUA	BRR	CPN	GCAP	IVL	MAKRO	NMG	PLANET	QH	SIRI	TAE	TMILL	TWPC	
ARROW	BSBM	CSC	GEL	K	MALEE	NNCL	PLAT	QLT	SITHAI	TAKUNI	TMT	U	
ASK	BTS	DCC	GFPT	KASET	MBAX	NSI	PM	QTC	SMIT	TASCO	TNITY	UBIS	
ASP	BWG	DELTA	GGC	KBANK	MBK	NWR	PPP	RATCH	SMK	TBSP	TNL	UEC	
AYUD	CEN	DEMCO	GJS	KBS	MBKET	OCC	PPPM	RML	SMPC	TCAP	TNP	UKEM	
B	CENTEL	DIMET	GPSC	KCAR	MC	OCEAN	PPS	RW	SNC	TCMC	TNR	UOBKH	
BAFS	CFRESH	DRT	GSTEEL	KCE	MCOT	OGC	PREB	S&J	SNP	TFG	TOG	UWC	
BANPU	CGH	DTAC	GUNKUL	KGI	MFC	ORI	PRG	SABINA	SORKON	TFI	TOP	VGI	
BAY	CHEWA	DTC	HANA	KKP	MFEC	PAP	PRINC	SAT	SPACK	TFMAMA	TPA	VIH	
BBL	CHOTI	EASTW	HARN	KSL	MINT	PATO	SC	SPC	THANI	TPCORP	VNT	WNT	
BCH	CHOW	ECL	HMPRO	KTB	MONO	PB	PSH	SCB	SPI	THCOM	TPP	WACOAL	

คำชี้แจง ข้อมูลบริษัทที่เข้าร่วมโครงการแนวร่วมปฏิบัติของภาคเอกชนไทยในการต่อต้านทุจริต (Thai CAC) ของสมาคมส่งเสริมสถาบันกรรมการบริษัทไทย มี 2 กลุ่ม คือ

- ได้ประกาศเจตนารมณ์เข้าร่วม CAC

- ได้รับการรับรอง CAC

การเปิดเผยผลการประเมินดัชนีชี้วัดความคืบหน้าการป้องกันการมีส่วนเกี่ยวข้องกับการทุจริตคอร์รัปชัน (Anti-corruption Progress Indicators) ของบริษัทจดทะเบียนในตลาดหลักทรัพย์แห่งประเทศไทยซึ่งจัดทำโดยสถาบันไทยพัฒน์นี้ เป็นการดำเนินการตามนโยบายและตามแผนพัฒนาความยั่งยืนสำหรับบริษัทจดทะเบียนของสำนักงานคณะกรรมการกำกับหลักทรัพย์และตลาดหลักทรัพย์ โดยผลการประเมินดังกล่าวของสถาบันไทยพัฒน์ อาศัยข้อมูลที่ได้รับจากบริษัทจดทะเบียนตามที่เป็นจริงตามที่ได้ระบุในแบบแสดงข้อมูลเพื่อการประเมิน Anti-corruption ซึ่งได้อ้างอิงข้อมูลมาจากแบบแสดงรายการข้อมูลประจำปี (แบบ 56-1) รายงานประจำปี (แบบ 56-2) หรือในบุคคลภายนอก โดยมิได้เป็นการประเมินการปฏิบัติของบริษัทจดทะเบียนในตลาดหลักทรัพย์แห่งประเทศไทย และมีได้ใช้ข้อมูลภายใต้เพื่อการประเมินเนื่องจากผลการประเมินดังกล่าวเป็นเพียงผลการประเมิน ณ วันที่ปรากฏในผลการประเมินเท่านั้น ดังนั้นผลการประเมินจึงอาจเปลี่ยนแปลงได้ภายหลังวันดังกล่าว หรือเมื่อข้อมูลที่เกี่ยวข้องมีการเปลี่ยนแปลง ทั้งนี้ บริษัทหลักทรัพย์ คิงส์ฟอร์ด จำกัด (มหาชน) มิได้ยืนยัน ตรวจสอบ หรือรับรองความถูกต้องครบถ้วนของผลการประเมินดังกล่าวแต่อย่างใด

ข้อมูลในเอกสารฉบับนี้ รวบรวมมาจากแหล่งข้อมูลที่น่าเชื่อถือ อย่างไรก็ตาม บริษัทหลักทรัพย์ คิงส์ฟอร์ด จำกัด (มหาชน) ไม่สามารถที่จะยืนยันหรือรับรองความถูกต้องของข้อมูลเหล่านี้ได้ ไม่ว่าประการใดๆ บทวิเคราะห์ในเอกสารนี้ จัดทำขึ้นโดยอ้างอิงหลักเกณฑ์ทางวิชาการเกี่ยวกับหลักการวิเคราะห์ และมีได้เป็นการชี้แนะ หรือเสนอแนะให้ซื้อหรือขายหลักทรัพย์ใดๆ การตัดสินใจซื้อหรือขายหลักทรัพย์ใดๆ ของผู้อ่าน ไม่ว่าจะเกิดจากการอ่านบทความในเอกสารนี้หรือไม่ก็ตาม ล้วนเป็นผลจากการใช้วิจารณญาณของผู้อ่าน โดยไม่มีส่วนเกี่ยวข้องหรือพันธะผูกพันใดๆ กับ บริษัทหลักทรัพย์ คิงส์ฟอร์ด จำกัด (มหาชน) ไม่ว่ากรณีใด