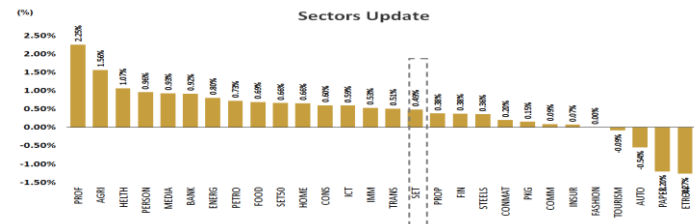


ที่มา ; TQ Professional 60 Mins



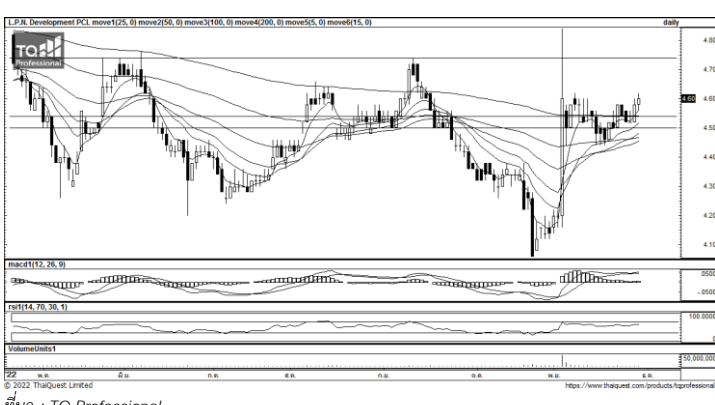
ที่มา ; Kingsford Research, TQ Professional

SET Index ปิดช่วงเช้า +7.90 จุด ที่ระดับ 1,624.81 จุด มูลค่าการซื้อขาย 3.33 หมื่นลบ. ขณะที่ MSCI Asia Pacific X. Japan เข้าขึ้น +0.70%, ดัชนีเยี่ยงไข่ +2.1%, ยังตั้ง +4% หลังรัฐบาลจีนยกเลิกมาตรการห้ามบริษัทต่างชาติฯ จีนระดมทุนผ่านตลาดทุน ส่งผลให้หุ้นกลุ่มอสังหาฯ จีนปรับขึ้น ขณะที่เริ่มสัญญาณผ่อนคลาย ม.ค.ม Covid-19 บ้าง เช่น กรุงเทพฯ ได้ยกเลิกกักตัวชาวต่างชาติที่มีผู้ติดเชื้อ, กว้างใจยกเลิกการบูรณาการตรวจหาเชื้อ และอุรุกวัยภาคธุรกิจ, บริการรถสาธารณะกลับมาให้บริการ โดย Goldman Sachs คาดโอกาส 60% จีนจะยกเลิก ม.Zero Covid ในช่วง Q2 ปีหน้า ช่วยลดความกังวลต่อปัญหาห่วงโซ่อุปทานการผลิต ส่วนตลาดหุ้นสหรัฐฯร่วงทั้งถ้อยแถลงของเจอโรม พาวเวล ในช่วงเช้าวันพฤหัสบดี เพื่อจับสัญญาณเฟดจะชะลอการเร่งขึ้นดอกเบี้ยในการประชุม 14 ธ.ค. หรือไม่ ขณะที่คริสติน ลาการ์ด ประธาน ECB ยังคงวงเงินเพื่ออยู่อย่างไม่ผ่านจุดสูงสุด เย็นวันนี้ติดตาม CPI เยอรมัน ต.ค. คาด 10.3% & ก.ย. 10.4% YoY สำหรับดัชนี SET เข้าขึ้นได้ปัจจัยหนุนกลุ่ม รพ. จากคาดการณ์จำนวนผู้ติดเชื้อ Covid-19 ในประเทศอาจปรับขึ้นในช่วงหลังปีใหม่ ส่วนกลุ่มธนาคารปรับขึ้นรับการประชุม กนง. วันพรุ่งนี้คาดมีโอกาสปรับขึ้นดอกเบี้ย 0.25% อยู่ที่ 1.25% ส่งผลบวกต่ออัตราผลตอบแทนเงินกู้ธนาคาร กลุ่มพลังงานฟื้นตัวตามราคาน้ำมันดิบ ภาคปายวางแนวรับดัชนี SET ที่ 1,615 - 1,620 แนวต้าน 1,625 - 1,630 และรอผลประชุม ครม.ต่อ ม.กระตุ่นเศรษฐกิจ

Resistance	1,625 - 1,630
Support	1,615 - 1,620

Analysts
 Apichai Raomanachai No. 002939
 Nopporn Chaykaew No. 043964
Assistant Analysts (Technical)
 Nattawat Poosunthomsri No. 087077

Stock Forecast

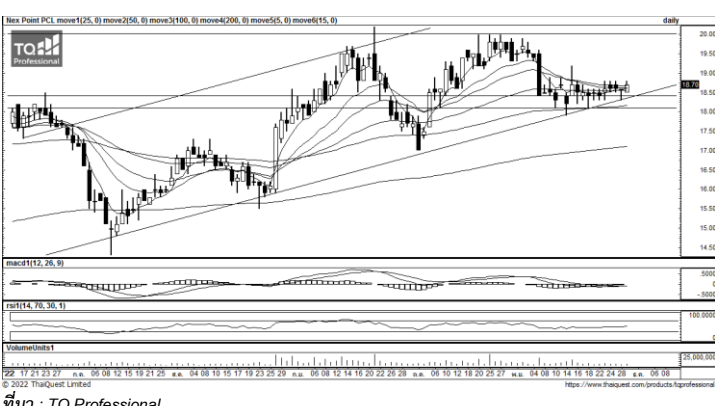


ที่มา ; TQ Professional

LPN

Resistance	4.74
Support	4.54

แนะนำซื้อแก๊งกำไร ระดับราคาพยายามเลี้ยงตัวเหนือเส้นค่าเฉลี่ย EMA 200 วันอีกครั้ง ด้าน Volume มีสะสม ขณะที่ Indicators อยู่ในเกณฑ์ดี พิจารณา Trading Buy เบื้องต้น วางแนวรับบริเวณ 4.54 บาท วางแนวต้านทำกำไรบริเวณ 4.74 บาท หากราคาเคลื่อนไหวต่ำกว่า 4.50 บาท แนะนำ Stop-Loss



ที่มา ; TQ Professional

NEX

Resistance	20.00
Support	18.40

แนะนำซื้อแก๊งกำไร ระดับราคาฟื้นตัวกลับพัก support ด้วยเส้นค่าเฉลี่ย EMA ระยะสั้น ด้าน Volume มีสะสม และ Indicators ลู่เข้าโซนบวก พิจารณา Trading Buy เบื้องต้น วางแนวรับบริเวณ 18.40 บาท วางแนวต้านทำกำไรบริเวณ 20.00 บาท หากราคาเคลื่อนไหวต่ำกว่า 18.00 บาท แนะนำ Stop-Loss

ข้อมูลในเอกสารฉบับนี้ รวบรวมมาจากแหล่งข้อมูลที่น่าเชื่อถือ อย่างไรก็ตาม บริษัทหลักทรัพย์ คิงส์ฟอร์ด จำกัด(มหาชน)ไม่สามารถที่จะยืนยันหรือรับรองความถูกต้องของข้อมูลเหล่านี้ได้ ไม่ว่าประการใด ๆ บทวิเคราะห์ในเอกสารนี้จัดทำขึ้นโดยอ้างอิงหลักเกณฑ์ทางวิชาการเกี่ยวกับหลักการวิเคราะห์ และไม่ได้เป็นการชี้แนะ หรือเสนอแนะใด ๆ หรือซื้อขายหลักทรัพย์ใด ๆ การตัดสินใจซื้อหรือขายหลักทรัพย์ใด ๆ ของผู้อ่าน ไม่ว่าจะเกิดจากการอ่านบทความในเอกสารนี้หรือไม่ก็ตาม ล้วนเป็นผลจากการใช้วิจารณญาณของผู้อ่าน โดยไม่มีส่วนเกี่ยวข้องกับหรือพันธะผูกพันใด ๆ กับ บริษัทหลักทรัพย์ คิงส์ฟอร์ด จำกัด(มหาชน) ไม่ว่ากรณีใด