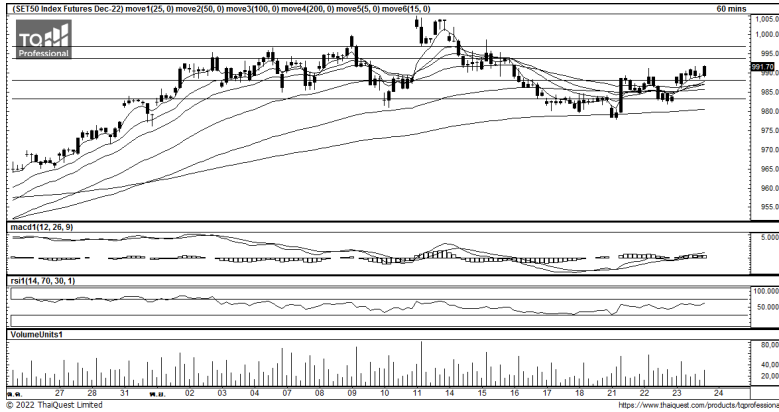


SET50 Index Futures



KINGSFORD

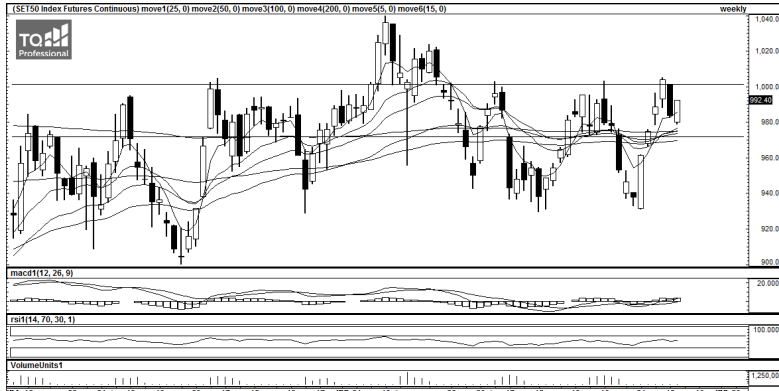
วันพฤหัสบดีที่ 24 พฤศจิกายน พ.ศ. 2565



ที่มา: Kingsford Research

ภาพการลงทุนระยะสั้น

วานนี้ S50Z22 ปรับตัวขึ้นได้แรงหนุนจากกลุ่มพลังงาน วันนี้เราประเมินการเคลื่อนไหวในกรอบแนวต้านที่ 994-997 จุด และแนวรับที่ 988 จุด เบื้องต้นสำหรับสัญญา S50Z22 หากยังสามารถยืนเหนือบริเวณแนวรับ 988 จุดได้ เรามองว่า Long ยังได้เปรียบ



ภาพการลงทุนรายสัปดาห์

แท่งเทียนสัปดาห์ก่อนเป็นภาพของการพักตัวลงมา พร้อม Indicator ที่ชะลอตัวลง หลัง rally ขึ้นมา 4 สัปดาห์ติด ขณะที่แท่งเทียนสัปดาห์นี้ฟื้นตัวแต่ภาพรวมการเคลื่อนไหวยังไม่ชัดเจน ปัจจุบันเรายังไม่มีสถานะใน port แนะนำ wait and see ระยะกลางประเมินแนวต้าน 1,000 จุด แนวรับ 972 จุด

Market Overview

นักลงทุนต่างชาติ Long สุทธิ 13,673 สัญญา และส่วนสะสมประจำเดือน พฤศจิกายนมียอด Long 61,306 สัญญา ตลาดหุ้นสหรัฐฯวานนี้ปรับขึ้นหลัง Fed Minutes พ.ย. เผยคณะกรรมการเฟดส่วนใหญ่เห็นควรชะลอแรงขึ้นดอกเบี้ย แม้วาเงินเพื่อสหรัฐฯยังไม่มีสัญญาณลดลงอย่างมีนัยสำคัญ โดยเฟดกังวลนโยบายการเงินตึงตัวมากเกินไป อาจส่งผลกระทบต่อเศรษฐกิจสหรัฐฯ เช่น CPI, PPI ต.ค., ผู้ขอรับสวัสดิการว่างงานรายสัปดาห์เพิ่มขึ้น และ PMI รวมภาคผลิต & บริการสหรัฐฯ พ.ย. ชะลอตัว เป็นสัญญาณชี้เศรษฐกิจสหรัฐฯ เริ่มชะลอตัวและแรงกดดันเงินเฟ้อสูงมีโอกาสลดลง ส่วนตลาดหุ้นยุโรปได้แรงหนุนจากคาดหวัง ฤ.กลางหลัก ๆ จะเริ่มชะลอแรงขึ้นดอกเบี้ย ส่วนตลาดหุ้นเอเชียเข้าตลาดได้แรงหนุนจากเฟดส่งสัญญาณชะลอขึ้นดอกเบี้ย แต่ยังคงติดตามการระบาด Covid-19 ในจีน วานนี้มีจำนวนผู้ติดเชื้อใหม่เพิ่มขึ้น 29,157 ราย

	Close	Change	Volume	OI
SET50	987.84	5.9	1,331,591,050	
S50X22	992.40	4.4	4	76
S50Z22	991.70	8.1	173,725	423,830
S50F23	988.50	7.2	29	89
S50H23	985.80	7.8	28,690	58,501
S50M23	982.10	7.3	4,607	18,948
S50U23	976.00	7.5	2,472	10,292

Source: TQ Pro

	Last	Support	Resistance
SET50	987.84	978	993
S50Z22	991.70	988/983	994-997
S50H23	985.80	981	989

Source: Kingsford Securities

	Volume by Investors (Million Bath)	SET (Million Bath)	Index Futures (Contracts)
Foreign		2,390	13,673
Local Institutions		-262	-4,290
Local Investor		-2,221	-9,383

Apichai Raomanachai

No. 002939

Nattawat Pooosunthornsri

Asst. Derivatives Analyst

ข้อมูลในเอกสารฉบับนี้ รวบรวมมาจากแหล่งข้อมูลที่เชื่อถือได้ อย่างไรก็ดี บริษัทหลักทรัพย์ คิงส์ฟอร์ด จำกัด (มหาชน) ไม่สามารถที่จะยืนยันหรือรับรองความถูกต้องของข้อมูลเหล่านั้นได้ ไม่ว่าประการใด ๆ บทวิเคราะห์ในเอกสารนี้ จัดทำขึ้นโดยอ้างอิงหลักเกณฑ์ทางวิชาการเกี่ยวกับหลักการวิเคราะห์ และมิได้เป็นการชี้นำ หรือเสนอแนะให้ซื้อหรือขายหลักทรัพย์ใด ๆ การตัดสินใจซื้อหรือขายหลักทรัพย์ใด ๆ ของผู้อ่าน ไม่ว่าเกิดจากการอ่านบทความในเอกสารนี้หรือไม่ก็ตาม ล้วนเป็นผลจากการใช้วิจารณญาณของผู้อ่าน โดยไม่มีส่วนเกี่ยวข้องกับบริษัทฯ ใด ๆ กับ บริษัทหลักทรัพย์ คิงส์ฟอร์ด จำกัด (มหาชน) ไม่ว่ากรณีใด

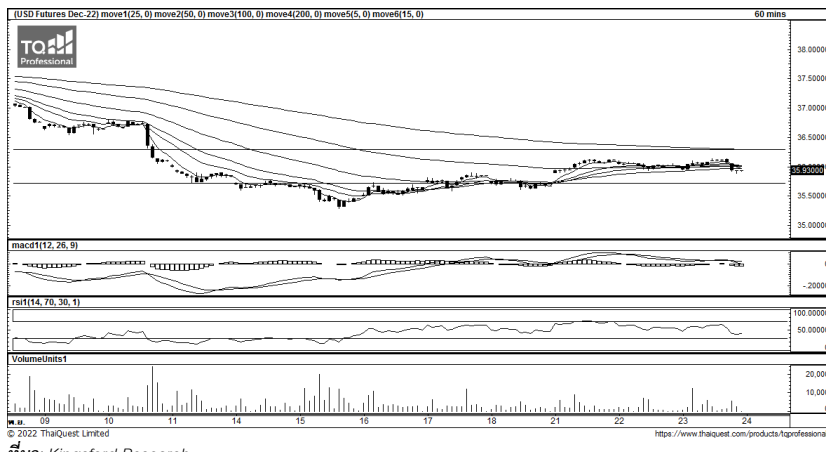
SET50 Index Futures



KINGSFORD

Series	Close	Chg	Vol. Contracts	OI	OI Chg	Theoretical	Basis	Daly Left	LTD
S50X22	992.40	4.4	4	76	2	987.56	4.56	5	29/11/2022
S50Z22	991.70	8.1	173,725	423,830	11,485	985.90	3.86	35	29/12/2022
S50F23	988.50	7.2	29	89	0	984.12	0.66	67	30/01/2023
S50H23	985.80	7.8	28,690	58,501	2,880	980.85	-2.04	126	30/03/2023
S50M23	982.10	7.3	4,607	18,948	-1,011	975.80	-5.74	217	29/06/2023
S50U23	976.00	7.5	2,472	10,292	-334	970.75	-11.84	308	28/09/2023

Currency Futures



	Last	Change	Volume	OI
RTXUSTB	36.02	+0.02		
USDZ22	36.00	-0.24	1,228	7966
USDZ22	35.93	-0.18	32,727	122973
USDF23	35.81	-0.20	2,285	1848
USDH23	35.64	-0.18	4,168	40515

Source: TQ Pro

ภาพการลงทุนระยะสั้น

USDZ22 อ่อนค่าสลับพักมาตั้งแต่ช่วงวันที่ 16/11/65 อย่างไรก็ตามเช้านี้ dollar index อ่อนค่ามาอยู่ที่ 105.793 ดังนั้นแม้เรามองทิศทางหลักบาทอ่อนค่าแต่วันนี้ USDZ22 อาจเห็นการแข็งค่าได้สั้นๆ วางกรอบแนวรับที่ 35.73 และแนวต้านที่บริเวณ 36.30

	Last	Support	Resistance
RTXUSTB	36.02	35.86	36.14
USDZ22	35.93	35.73	36.30
USDH23	35.54	35.40	36.05

Source: Kingsford Securities

ข้อมูลในเอกสารฉบับนี้ รวบรวมมาจากแหล่งข้อมูลที่เชื่อถือได้ อย่างไรก็ตาม บริษัทหลักทรัพย์ คิงส์ฟอร์ด จำกัด (มหาชน) ไม่สามารถที่จะยืนยันหรือรับรองความถูกต้องของข้อมูลเหล่านี้ได้ ไม่ว่าประการใด ๆ บทวิเคราะห์ในเอกสารนี้ จัดทำขึ้นโดยอ้างอิงหลักเกณฑ์ทางวิชาการเกี่ยวกับหลักการวิเคราะห์ และมีได้เป็นการชี้แนะ หรือเสนอแนะให้ซื้อหรือขายหลักทรัพย์ใด ๆ การตัดสินใจซื้อหรือขายหลักทรัพย์ใด ๆ ของผู้อ่าน ไม่ว่าจะเกิดจากการอ่านบทความในเอกสารนี้หรือไม่ก็ตาม ล้วนเป็นผลจากการใช้วิจารณญาณของผู้อ่าน โดยไม่มีส่วนเกี่ยวข้องของหรือพันธมิตรใด ๆ กับ บริษัทหลักทรัพย์ คิงส์ฟอร์ด จำกัด (มหาชน) ไม่สามารถทำได้