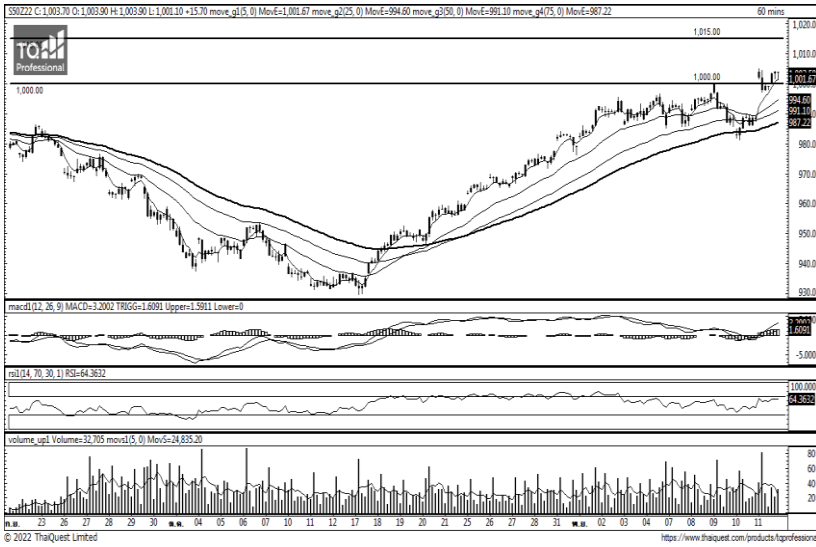




วันจันทร์ที่ 14 พฤศจิกายน พ.ศ. 2565

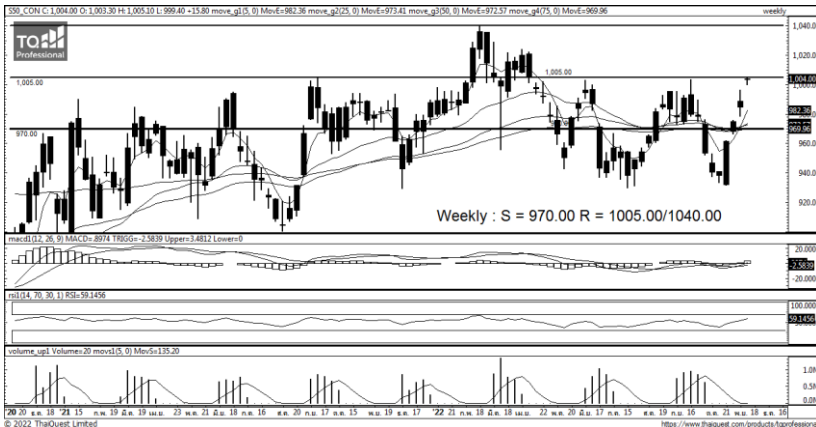


Source: Thaiquest * Time Frame 60 Minute

ภาพการลงทุนระยะสั้น

S50Z22 ปิดที่ 1003.5 จุด +15.7 จุด +1.59 %

S50Z22 แท่งเทียนสามารถยืนยันเหนือระดับ 1000 จุดได้ ซึ่งเป็นแนวต้านเดิมก่อนหน้า พร้อมด้วย Indicators ทั้งสองให้พื้นตัว การปรับตัวลงก่อนนี้จึงดูเป็นการย่อตัวเพื่อขึ้นต่อตามที่คาดไว้ อย่างไรก็ตาม แม้เรายังมอง Up-Trend แต่ Gap ที่เปิดยังเป็นจุดที่ต้องระวังการกลับมาปิด Gap แนวรับ 1000 แนวต้าน 1015 พอร์ตระยะสั้นแนะนำ Trading Long เมื่อย่อตัว



Source: Thaiquest, KINGSFORD

ภาพการลงทุนรายสัปดาห์

แท่งเทียนสัปดาห์ที่ผ่านมา สามารถยกตัวสูงกว่าแท่งสัปดาห์ก่อนหน้านี้ได้เป็นสัปดาห์ที่ 4 ติดต่อกัน และขึ้นทดสอบแนวต้าน พร้อมดีง Indicators ทั้งสองพื้นตัวต่อเนื่อง อย่างไรก็ตาม แม้มองทางหลัก Up-Trend แต่ให้ระวังแรงขายระหว่างทาง แนวรับ 970 แนวต้าน 1005/1040 พอร์ตระยะกลาง Wait & See จากดัชนีที่สูงไป และรอคำแนะนำเข้าสถานะต่อไปเมื่อย่อตัวเพื่อหาจังหวะเข้าสถานะ Long

Market Overview

นักลงทุนต่างชาติ Short Futures สุทธิ -7620 สัญญา ทำให้มียอด Long สะสมตลอดเดือนพฤศจิกายน เท่ากับ 57122 สัญญา และนักลงทุนต่างชาติซื้อหุ้นไทยสุทธิ 5336.94 ลบ. สะสมตลอดเดือน 24116.36 ลบ. และรวมทั้งปี ซื้อ 183001.06 ลบ.

ตลาด S50Z22 เข้านี้มีโอกาสสวทต่อ ตามฝั่งยุโรปและสหรัฐแม้ว่าวาม. มิชิแกนจะเผยดัชนีความเชื่อมั่นผู้บริโภค พ.ย. ต่ำกว่าคาด 59.5 จุดสู่ 54.7 จุด แต่ตลาดยังได้แรงหนุนต่อเนื่องจากความหวังเฟดจะชะลอขึ้นดอกเบี้ยหลัง CPI สหรัฐชะลอตัว ขณะที่เยอรมนีเผย CPI ต.ค. เท่าคาด 10.4%YoY และติดตาม GDP ยุโรปโซนอังกฤษนี้ 3Q คาด +2.1%YoY ด้านเอเชียจีนประกาศผ่อนคลายนโยบายคุมโควิด และนิเคียเปิดบวก คาดกระแสเงินทุนมีทิศทางไหลเข้าตลาดทุนมากขึ้น หลัง Dollar อ่อนค่าสู่ 106 จุดในเช้านี้ ส่งบาทเข้านี้ 35.85฿/\$

Source: www.tfex.co.th

	Close	Change	% Chg	PREV	Volume	OI	Basis
SET50	1001.30	13.67	1.38%	987.63	1653.85 ML	-	
S50X22	1004.00	15.80	1.60%	988.20	20	80	2.70
S50Z22	1003.50	15.70	1.59%	987.80	247,015	414,387	2.20
S50H23	997.10	15.80	1.61%	981.30	43,061	55,647	-4.20
S50M23	992.70	15.30	1.57%	977.40	7,666	17,366	-8.60
S50U23	986.90	15.40	1.59%	971.50	4,714	10,758	-14.40

	Last	Support	Resistance
SET50	1001.30	985/975	1005/1025
S50Z22	1003.50	1000/975	1015/1020
S50H23	997.10	995/970	1010/1015

Volume/Inv	SET/MB	S50 Futures
Prop Trade	- 499.93	(Contract)
Foreign	5,336.94	- 7,620
Local Inst	1,042.68	137
Local Invet	- 5,879.68	7,483

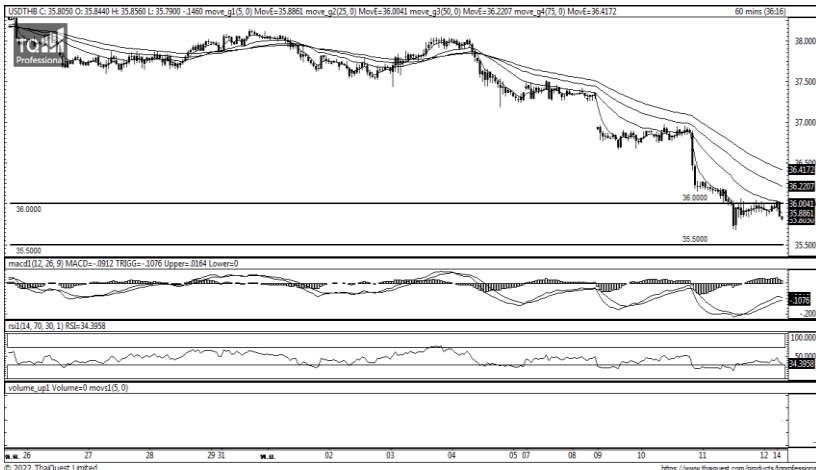
APICHAJ RAOMANACHAI No. 002939
KITTI BUABUENG No. 038313

Disclaimer: ข้อมูลในเอกสารฉบับนี้ รวบรวมมาจากแหล่งข้อมูลที่น่าเชื่อถือ อย่างไรก็ตาม บริษัทหลักทรัพย์ คิงส์ฟอร์ด จำกัด (มหาชน) ไม่สามารถที่จะยืนยันหรือรับรองความถูกต้องของข้อมูลเหล่านี้ได้ ไม่ว่าประการใด ๆ บทวิเคราะห์ในเอกสารนี้ จัดทำขึ้นโดยอ้างอิงหลักเกณฑ์ทางวิชาการเกี่ยวกับหลักการวิเคราะห์ และมีได้เป็นการชี้แนะ หรือเสนอแนะให้ซื้อหรือขายหลักทรัพย์ใด ๆ การตัดสินใจซื้อหรือขายหลักทรัพย์ใด ๆ ของผู้อ่าน ไม่ว่าจะเกิดจากการอ่านบทความในเอกสารนี้หรือไม่ก็ตาม ล้วนเป็นผลจากการใช้วิจารณญาณของผู้อ่าน โดยไม่มีส่วนเกี่ยวข้องกับหรือพันธะผูกพันใด ๆ กับ บริษัทหลักทรัพย์ คิงส์ฟอร์ด จำกัด (มหาชน) ไม่พ่วงกรณีใด



Series	Close	Chg	Vol.	OI	OI Chg	Theory	Basis	Day Left	LTD
			Contracts						
SET50	1001.30	13.67							
S50X22	1004.00	15.80	20	80	2	1,000.66	2.70	15	29/11/2022
S50Z22	1003.50	15.70	247,015	414,387	-	4,365	999.39	45	29/12/2022
S50H23	997.10	15.80	43,061	55,647	1,866	995.53	-4.20	136	30/03/2023
S50M23	992.70	15.30	7,666	17,366	467	991.69	-8.60	227	29/06/2023
S50U23	986.90	15.40	4,714	10,758	-	94	-14.40	318	28/09/2023

Source: www.tfex.co.th, KINGSFORD



	Last	Change	Volume	OI
USDTHB	35.92	-0.03		
USDX22	35.9300	0.00	1,887	10,366
USDZ22	35.83	0.01	9,670	131,209
USDH23	35.52	0.01	2,113	32,358

	Last	Support	Resistance
USDTHB	35.92	35.5/35	36/36.5
USDZ22	35.83	35.52/35.02	36.06/36.54
USDH23	35.52	35.51/35.01	36.05/36.47

Source: TFEX, KINGSFORD

Source: Thaiquest

ภาพการลงทุในระยะสั้น

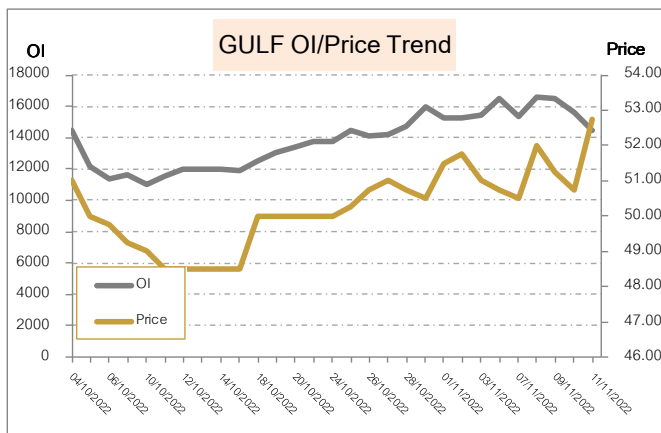
Dollar Index ย่อตัวต่อเนื่องสู่ 106.5 จุด ขณะที่พันธบัตรสหรัฐ 10 ปีลดสู่ 3.88% หลังสหรัฐ ด้านภาพเทคนิคบาท Strong ในทางพลิกกลับแข็งค่าเทียบดอลลาร์สหรัฐต่อเนื่อง เข้านี้ต่ำกว่าระดับจิตวิทยาที่ 36 สู่ 35.85฿/\$ พร้อมด้วยเส้นค่าเฉลี่ยที่เรียงตัวกดดันจากทางด้านบน และ RSI ยังย่อตัวในโซน Over Sold สำหรับ USDZ22 มองแนวรับ 35.52 แนวต้าน 36.06 มองสถานะ Short ได้เปรียบ

5 Days Price Change VS 5 Days OI Change			
No.	Stock	Price Change %	OI
1	TKN	28.08%	6,253
2	BGRIM	8.76%	8,665
3	MINT	8.70%	13,490
4	ICHI	8.65%	15,352
5	BH	8.14%	2,023
6	CBG	6.49%	11,530
7	CPN	6.32%	1,874
8	SPALI	5.09%	2,893
9	BDMS	5.04%	7,572
10	BCH	4.79%	32,378
11	GULF	4.46%	15,368
12	CENDEL	3.61%	7,769
13	HMPRO	3.50%	6,035
14	GPSC	3.46%	5,621
15	MEGA	3.39%	411
16	SCGP	3.17%	-
17	OSP	2.80%	-
18	LH	2.70%	3,521
19	MAJOR	2.66%	8,404

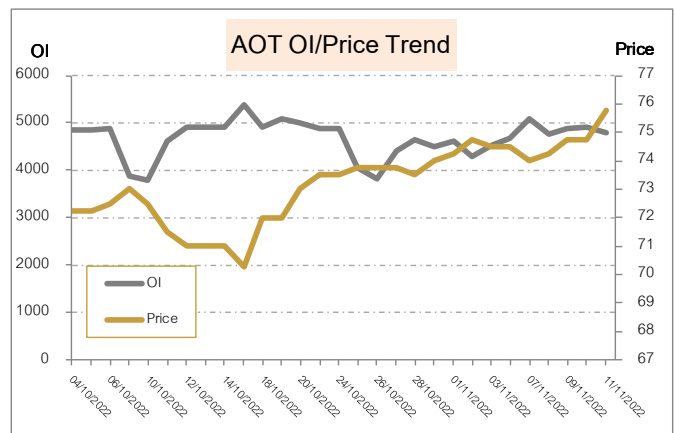
OI เปลี่ยนแปลงย้อนหลัง 1 วันทำการ		
Stock	OI	% Change
LPN	2,619	17.97%
CHG	7,744	16.52%
BJC	14,916	16.49%
ERW	12,803	14.68%
KTB	20,356	14.41%
AAV	20,707	13.66%
WHA	33,338	11.67%
OR	14,860	11.19%
IRPC	36,467	10.67%
TTA	5,385	10.26%

OI เปลี่ยนแปลงย้อนหลัง 5 วันทำการ (1 สัปดาห์)		
Stock	OI	% Change
OR	6,721	121.10%
CHG	4,144	86.87%
AAV	13,609	52.16%
TCAP	216	46.76%
WHA	23,001	44.94%
IRPC	27,110	34.51%
ICHI	15,352	31.73%
STA	3,030	30.20%
THCOM	13,034	30.04%
BJC	11,624	28.32%

ทิศทาง OI/ราคาหุ้นที่น่าจับตามอง



GULF มีสถานะ Long ได้เปรียบ Resistance ที่ 54.75 และให้ Support ที่ 51.75 Cutloss ที่ 51.5



AOT มีสถานะ Long ได้เปรียบ Resistance ที่ 77.5 และให้ Support ที่ 74.75 Cutloss ที่ 74.5

Source: KINGSFORD

APICHAJ RAOMANACHAI No. 002939
KITTI BUABUENG No. 038313

www.kingsfordsec.com

Disclaimer: ข้อมูลในเอกสารฉบับนี้ รวบรวมมาจากแหล่งข้อมูลที่น่าเชื่อถือ อย่างไรก็ตาม บริษัทหลักทรัพย์ คิงส์ฟอร์ด จำกัด (มหาชน) ไม่สามารถที่จะยืนยันหรือรับรองความถูกต้องของข้อมูลเหล่านี้ได้ ไม่ว่าประการใด ๆ บทวิเคราะห์ในเอกสารนี้ จัดทำขึ้นโดยอิงหลักเกณฑ์ทางวิชาการเกี่ยวกับหลักการวิเคราะห์ และมีได้เป็นการชี้แนะ หรือเสนอแนะให้ซื้อหรือขายหลักทรัพย์ใด ๆ การตัดสินใจซื้อหรือขายหลักทรัพย์ใด ๆ ของผู้อ่าน ไม่ว่าจะเกิดจากการอ่านบทความในเอกสารนี้หรือไม่ก็ตาม ล้วนเป็นผลจากการใช้วิจารณญาณของผู้อ่าน โดยไม่มีส่วนเกี่ยวข้องกับหรือพันธะผูกพันใด ๆ กับ บริษัทหลักทรัพย์ คิงส์ฟอร์ด จำกัด (มหาชน) ไม่ว่ากรณีใด