



วันพฤหัสบดีที่ 29 กันยายน พ.ศ. 2565



Source: Thaiquest \* Time Frame 60 Minute

### ภาพการลงทุนระยะสั้น

**S50Z22 ปิดที่ 961.5 จุด -7.7 จุด -0.79 %**

หลังจากแท่งเทียน S50Z22 ได้หลุดแนวรับลงมา แนวตั้งกลายเป็นแนวต้าน โดยแท่งเทียนยังอยู่ทางหลัก Down Trend แท่งเทียนถูกกดคืนจากแนวเส้นค่าเฉลี่ยที่เรียงตัว Death-Cross จากด้านบน ส่วน Indicators ทั้งสองยังย่อตัวต่อ แนวรับ 942.10 แนวต้าน 965.70 พอร์ตระยะสั้นถือ Short @972 ต่อเพื่อลุ้นทำกำไร 942 จุด โดยล็อกกำไรหากเกิน 971 จุด



Source: Thaiquest, KINGSFORD

### ภาพการลงทุนรายสัปดาห์

แท่งเทียนสัปดาห์นี้ เริ่มย่อตัวต่ำกว่าแนวเส้นค่าเฉลี่ยที่เคยสนับสนุนก่อนหน้านี้ ด้วยลักษณะแท่งแดงที่ต่ำลงจากแท่ง 2 สัปดาห์ก่อนหน้านี้ พร้อมด้วย MACD ที่ย่อตัวจากแนวใกล้ 0 ลงสู่แดนลบอีกครั้ง พร้อมด้วย RSI ที่ย่อตัวสู่ +/-45 จุด ทำให้มองหาปิดสัปดาห์นี้ด้วยลักษณะดังกล่าว จะมองเป็น Down Trend ตามภาพระยะสั้น แนวรับถัดไป 929.50 จุด ส่วนแนวต้าน 970.00/1003.00 พอร์ตระยะกลาง รอ Follow Short เมื่อจบแท่งสัปดาห์แล้วหลุดแนวรับ เพื่อโอกาสทำกำไรแนวรับสอง โดยตัดขาดทุนหาก -15 จุด

### Market Overview

นักลงทุนต่างชาติ Short Futures สุทธิ -21765 สัญญา ทำให้มียอด Short สะสมตลอดเดือนกันยายน เท่ากับ -116654 สัญญา และนักลงทุนต่างชาติขายหุ้นไทยสุทธิ -208.48 ลบ. สะสมตลอดเดือน -20871.8 ลบ. และรวมทั้งปี ซื้อ 153729.91 ลบ.

คาด S50Z22 เข้านี้มีโอกาสฟื้นตัวในทางหลัก Down Trend ตามยุโรป-สหรัฐที่ปิดบวก โดย Dollar ย่อตัวสู่ 113 จุด หลัง BOE รับซื้อพันธบัตรรัฐบาลไม่จำกัดจำนวนถึง 14 ต.ค. เพื่อลดความผันผวนในตลาด ด้านน้ำมัน WTI เข้านี้พุ่งสู่ 82\$/BRL จากพายุเฮอริเคน Ian ที่เข้าสู่เม็กซิโก บาทเข้านี้พลิกแข็งค่าเทียบดอลลาร์สหรัฐสู่ 37.94฿/\$ ทำให้คลายกังวล Fund-flow เอเชียเข้านี้บวก ในบาท.กนง.มีมติขึ้นดอกเบี้ยนโยบาย 0.25% สู่ 1%,วันนี้เป็นวันซื้อขายสุดท้ายสัญญา U2 ซื้อขายถึง 16.30 น. ส่วนสัญญาอื่นภาคบ่ายถึง16.55 น.ตามปกติ

Source: www.tfex.co.th

	Close	Change	% Chg	PREV	Volume	OI	Basis
SET50	963.75	-8.96	-0.92%	972.71	1536.29 ML	-	
S50U22	961.20	-8.00	-0.83%	969.20	118,175	140,613	-2.55
S50Z22	961.50	-7.70	-0.79%	969.20	262,530	457,602	-2.25
S50H23	955.50	-7.70	-0.80%	963.20	14,861	33,834	-8.25
S50M23	950.50	-7.80	-0.81%	958.30	3,378	9,021	-13.25

	Last	Support	Resistance
SET50	963.75	939/930.25	969.83/977.9
S50U22	961.20	960/945	975/1003.5
S50Z22	961.50	942.1/921.6	965.7/974.5

Volume/Inv	SET/MB	S50 Futures
Prop Trade	- 1,185.45	(Contract)
Foreign	- 208.48	21,765
Local Inst	- 386.17	1,736
Local Invet	1,780.10	20,029

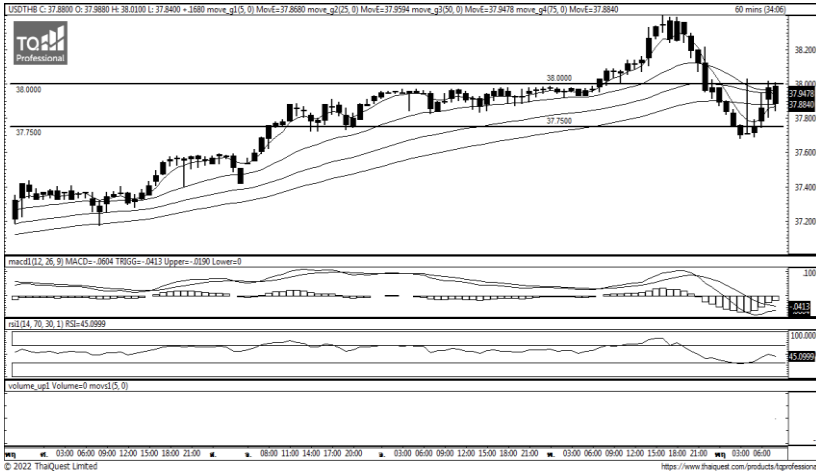
**APICHAJ RAOMANACHAI** No. 002939  
**KITTI BUABUENG** No. 038313

**Disclaimer:** ข้อมูลในเอกสารฉบับนี้ รวบรวมมาจากแหล่งข้อมูลที่น่าเชื่อถือ อย่างไรก็ตาม บริษัทหลักทรัพย์ คิงส์ฟอร์ด จำกัด (มหาชน) ไม่สามารถที่จะยืนยันหรือรับรองความถูกต้องของข้อมูลเหล่านี้ได้ ไม่ว่าประการใด ๆ บทวิเคราะห์ในเอกสารนี้ จัดทำขึ้นโดยอ้างอิงหลักเกณฑ์ทางวิชาการเกี่ยวกับหลักการวิเคราะห์ และมีได้เป็นการชี้นำ หรือเสนอแนะให้ซื้อหรือขายหลักทรัพย์ใด ๆ การตัดสินใจซื้อหรือขายหลักทรัพย์ใด ๆ ของผู้อ่าน ไม่ว่าจะเกิดจากการอ่านบทความในเอกสารนี้หรือไม่ก็ตาม ล้วนเป็นผลจากการใช้วิจารณญาณของผู้อ่าน โดยไม่มีส่วนเกี่ยวข้องกับหรือพันธะผูกพันใด ๆ กับ บริษัทหลักทรัพย์ คิงส์ฟอร์ด จำกัด (มหาชน) ไม่พ่วงกรณีใด



Series	Close	Chg	Vol.	OI	OI Chg	Theory P	Basis	Day Left	LTD
			Contracts						
SET50	963.75	-8.96							
S50U22	961.20	-8.00	118,175	140,613	- 77,763	963.75	-2.55	LTD	29/09/2022
S50Z22	961.50	-7.70	262,530	457,602	54,929	960.03	-2.25	91	29/12/2022
S50H23	955.50	-7.70	14,861	33,834	644	956.33	-8.25	182	30/03/2023
S50M23	950.50	-7.80	3,378	9,021	- 184	952.64	-13.25	273	29/06/2023

Source: www.tfex.co.th, KINGSFORD



	Last	Change	Volume	OI
USDTHB	37.94	0.23		
USDQ22	36.4475	-0.01	1,042	1,623
USDU22	37.98	-0.38	11,478	67,522
USDZ22	37.73	-0.33	45,058	86,274

	Last	Support	Resistance
USDTHB	37.94	37.75/37.5	38/38.28
USDU22	37.98	37.96/37.71	38.21/38.42
USDZ22	37.73	37.7/37.52	37.95/38.18

Source: TFEX, KINGSFORD

Source: Thaiquest

## ภาพการลงทุกระยะสั้น

Dollar Index อ่อนค่าสู่ 113 จุด ด้านภาพเทคนิค บาทเทียบดอลลาร์สหรัฐพลิกฟื้นแข็งค่าต่ำกว่า 38฿/\$ อีกครั้ง ด้วยระดับ 37.94฿/\$ ทำให้เริ่มมองทางหลักอ่อนค่าเริ่มแผ่วตัวลง ส่วนสัญญาณ Indicators ทั้งสองย่อตัวลงตาม USDZ22 แนวรับ 37.70 แนวต้าน 37.95/38.18 มอง Short/Long วันนี้ไม่ได้เปรียบเทียบกัน ขณะที่วันนี้เป็นวันซื้อขายสุดท้ายสัญญาซีรีส์ U22 ใน Dollar Futures จะซื้อขายซีรีส์ดังกล่าวถึงเวลา 11.00 น.ของภาคเช้า ส่วนซีรีส์อื่น ซื้อขายตามเวลาปกติ

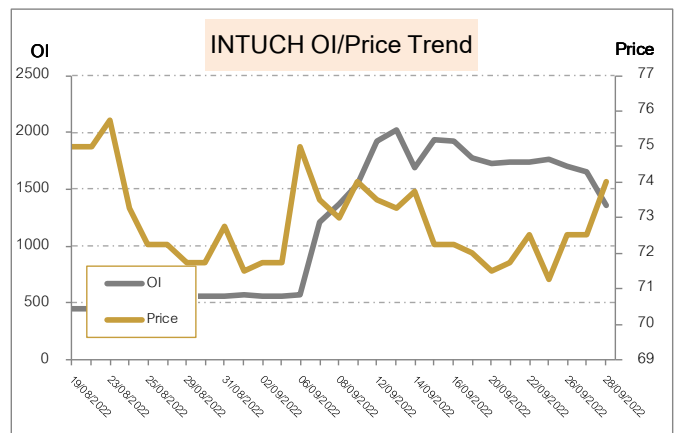
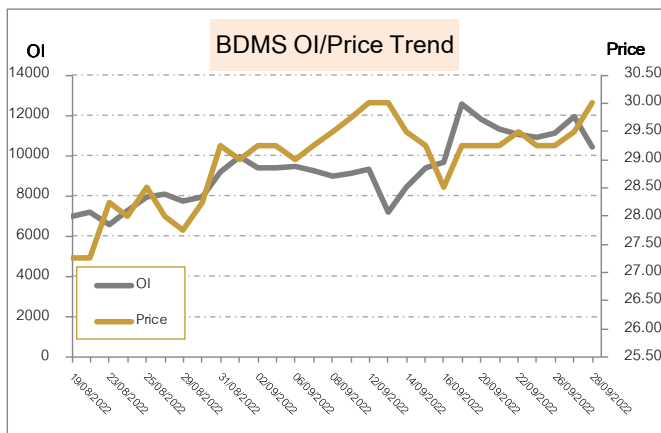
5 Days Price Change VS 5 Days OI Change			
No.	Stock	Price Change %	OI
1	TU	6.86%	9,487
2	BA	5.17%	4,625
3	CENTEL	3.74%	3,169
4	LH	3.43%	6,686
5	ERW	3.29%	7,529
6	THCOM	2.70%	4,362
7	INTUCH	2.07%	1,743
8	ADVANC	1.80%	5,189
9	BDMS	1.69%	11,033
10	BGRIM	1.45%	8,859
11	GFPT	1.32%	10,900
12	CRC	1.27%	-
13	AAV	0.00%	21,567

OI เปลี่ยนแปลงย้อนหลัง 1 วันทำการ		
Stock	OI	% Change
VNG	11,509	129.86%
GLOBAL	15,735	48.58%
PTTEP	3,534	35.61%
TKN	6,166	31.81%
CPALL	24,572	19.62%
TISCO	1,525	16.86%
MINT	12,021	15.72%
CPN	1,650	15.47%
KKP	620	15.46%
LH	8,734	13.21%

OI เปลี่ยนแปลงย้อนหลัง 5 วันทำการ (1 สัปดาห์)		
Stock	OI	% Change
KTC	3,625	957.27%
VNG	2,505	359.44%
SPCG	111	181.08%
BJC	3,790	142.27%
PSH	236	127.12%
ICHI	7,214	124.87%
STPI	11,016	95.32%
HANA	2,402	86.39%
TISCO	915	66.67%
GUNKUL	163,591	66.00%

ทิศทาง OI/ราคาหุ้นที่น่าจับตามอง



BDMS มีสถานะ Long ได้เปรียบ Resistance ที่ 31.25 และให้ Support ที่ 29.5 Cutloss ที่ 29.25

INTUCH มีสถานะ Long ได้เปรียบ Resistance ที่ 77 และให้ Support ที่ 72.5 Cutloss ที่ 72.25

Source: KINGSFORD

APICHAI RAOMANACHAI No. 002939  
KITTI BUABUENG No. 038313

[www.kingsfordsec.com](http://www.kingsfordsec.com)

**Disclaimer:** ข้อมูลในเอกสารฉบับนี้ รวบรวมมาจากแหล่งข้อมูลที่น่าเชื่อถือ อย่างไรก็ตาม บริษัทหลักทรัพย์ คิงส์ฟอร์ด จำกัด (มหาชน) ไม่สามารถที่จะยืนยันหรือรับรองความถูกต้องของข้อมูลเหล่านี้ได้ ไม่ว่าประการใด ๆ บทวิเคราะห์ในเอกสารนี้ จัดทำขึ้นโดยอิงหลักเกณฑ์ทางวิชาการเกี่ยวกับหลักการวิเคราะห์ และมีได้เป็นการชี้แนะ หรือเสนอแนะให้ซื้อหรือขายหลักทรัพย์ใด ๆ การตัดสินใจซื้อหรือขายหลักทรัพย์ใด ๆ ของผู้อ่าน ไม่ว่าจะเกิดจากการอ่านบทความในเอกสารนี้ หรือไม่ก็ตาม ล้วนเป็นผลจากการใช้วิจารณญาณของผู้อ่าน โดยไม่มีส่วนเกี่ยวข้องกับหรือพันธะผูกพันใด ๆ กับ บริษัทหลักทรัพย์ คิงส์ฟอร์ด จำกัด (มหาชน) ไม่ว่ากรณีใด