



วันอังคารที่ 27 กันยายน พ.ศ. 2565

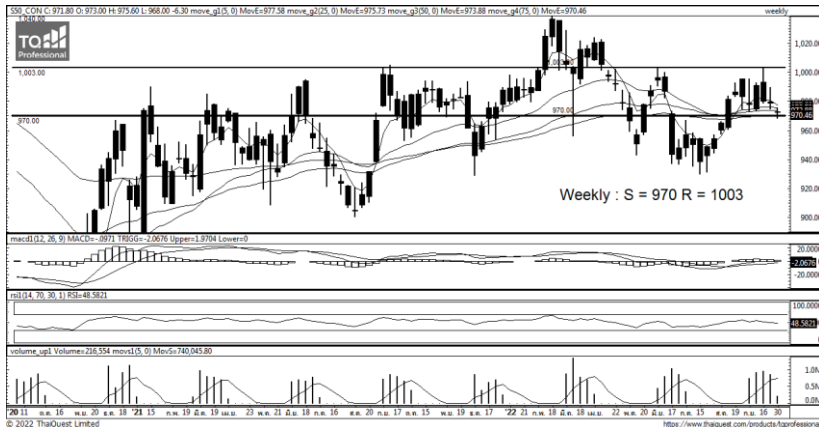


Source: Thaiquest * Time Frame 60 Minute

ภาพการลงทุนระยะสั้น

S50Z22 ปิดที่ 971 จุด -5.1 จุด -0.52 %

แท่งเทียน S50Z22 ยังย่อตัวต่ำกว่าเส้นค่าเฉลี่ยที่เรียงตัว Death-Cross กดดันจากทางด้านบน ขณะที่ MACD แฉกและ RSI ไรยตัวสูง +/-36 ยังสะท้อนแรงขายที่ยังกดดัน อย่างไรก็ตามดัชนีมีการฟื้นตัวเมื่อใกล้แนวต้านและติดตัวหลังมี Doji ทำให้มองการย่อตัวอาจไม่รุนแรงเช่นก่อนนี้นัก แนวรับ 974.5 แนวต้าน 1000.4 พอร์ตระยะสั้นถือ Short@972 ต่อเพื่อลุ้นทำกำไร 942 จุด ตัดขาดทุนหากเกิน 985 จุด



Source: Thaiquest, KINGSFORD

ภาพการลงทุนรายสัปดาห์

แท่งเทียนสัปดาห์นี้ เปิดมาด้วยลักษณะการอ่อนตัวลงต่อจากแท่ง 2 สัปดาห์ก่อนหน้านี้ โดยแท่งเทียนเริ่มหล่นลงมาทดสอบแนวรับและเส้นค่าเฉลี่ยที่รวบตัวกัน พร้อม Indicators ทั้งสองที่ไรยตัวลง ทำให้ภาพระยะกลางก็ดูไม่สู้ดีนัก แนวรับ 970.00 แนวต้าน 1003.00 หากหลุดแนวรับเราจะมีมุมมองระยะกลางเป็นเชิงลบมากขึ้น พอร์ตระยะกลาง รอ Follow Short เมื่อจบแท่งสัปดาห์หลุดแนวรับ

Market Overview

นักลงทุนต่างชาติ Short Futures สุทธิ -19026 สัญญา ทำให้มียอด Short สะสมตลอดเดือนกันยายน เท่ากับ -90804 สัญญา และนักลงทุนต่างชาติขายหุ้นไทยสุทธิ -1918.96 ลบ. สะสมตลอดเดือน -19137.11 ลบ. และรวมทั้งปี ซื้อ 155464.6 ลบ.

ตลาด S50Z22 เข้านี้แกว่งแคบ แม้ฝั่งยุโรปปิดลบเช่นเดียวกับฝั่งสหรัฐ จากความกังวลศก.ถดถอยหลังธ.กลางสำคัญทยอยขึ้นดอกเบี้ย ด้าน BOE ยังติดตามปอนด์อ่อนค่า ท่ามกลางแรงกดดันจาก Dollar แข็งค่า ทดสอบ 113.6 จุด, พันธบัตรสหรัฐเร่งตัวและยังคงภาวะ Invert Yield Curve โดย 2 ปีสู่ 4.3%, 10 ปีสู่ 3.87% ส่งบาทเข้านี้อ่อนค่าสู่ 37.89B/\$ ส่วน VIX ผันผวนทดสอบ 33 จุด, น้ำมัน WTI ลดสู่ 77\$ กดดันกลุ่มพลังงาน อย่างไรก็ตามเอเชียเข้านี้ฟื้นตัวหลังถูกขายมาก่อนนี้ ในปท. ฟรังก์นี้ติดตามกนง. คาดขึ้นดอกเบี้ย 0.25%

Source: www.tfex.co.th

	Close	Change	% Chg	PREV	Volume	OI	Basis
SET50	974.90	-5.96	-0.61%	980.86	1801.35 ML	-	
S50U22	971.80	-6.30	-0.64%	978.10	216,554	356,842	-3.10
S50Z22	971.00	-5.10	-0.52%	976.10	209,089	258,444	-3.90
S50H23	965.50	-4.80	-0.49%	970.30	10,593	32,338	-9.40
S50M23	960.50	-4.80	-0.50%	965.30	3,855	8,840	-14.40

	Last	Support	Resistance
SET50	974.90	969.83/939	977.9/985
S50U22	971.80	960/945	975/1003.5
S50Z22	971.00	965.7/942.08	974.5/1000.4

Volume/Inv	SET/MB	S50 Futures
Prop Trade	113.23	(Contract)
Foreign	- 1,918.96	- 19,026
Local Inst	- 105.59	- 659
Local Invet	1,911.33	19,685

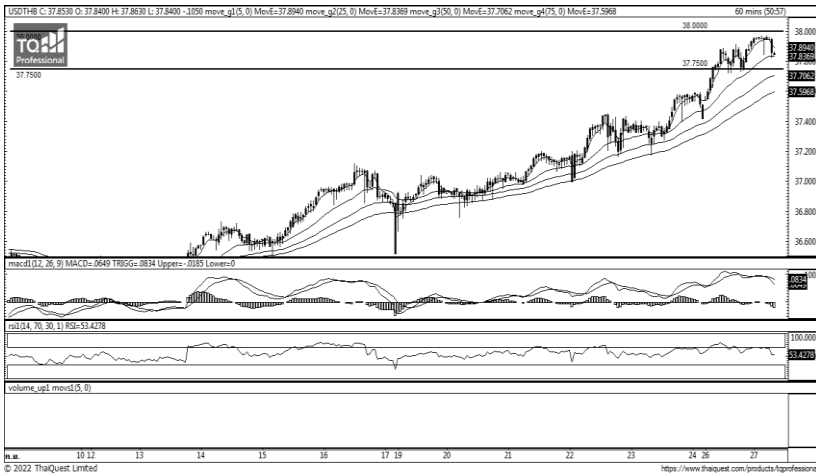
APICHAJ RAOMANACHAI No. 002939
KITTI BUABUENG No. 038313

Disclaimer: ข้อมูลในเอกสารฉบับนี้ รวบรวมมาจากแหล่งข้อมูลที่น่าเชื่อถือ อย่างไรก็ตาม บริษัทหลักทรัพย์ คิงส์ฟอร์ด จำกัด (มหาชน) ไม่สามารถที่จะยืนยันหรือรับรองความถูกต้องของข้อมูลเหล่านี้ได้ ไม่ว่าประการใด ๆ บทวิเคราะห์ในเอกสารนี้ จัดทำขึ้นโดยอ้างอิงหลักเกณฑ์ทางวิชาการเกี่ยวกับหลักการวิเคราะห์ และมีได้เป็นการชี้แนะ หรือเสนอแนะให้ซื้อหรือขายหลักทรัพย์ใด ๆ การตัดสินใจซื้อหรือขายหลักทรัพย์ใด ๆ ของผู้อ่าน ไม่ว่าจะเกิดจากการอ่านบทความในเอกสารนี้หรือไม่ก็ตาม ล้วนเป็นผลจากการใช้วิจารณญาณของผู้อ่าน โดยไม่มีส่วนเกี่ยวข้องกับหรือพันธะผูกพันใด ๆ กับ บริษัทหลักทรัพย์ คิงส์ฟอร์ด จำกัด (มหาชน) ไม่ว่ากรณีใด



Series	Close	Chg	Vol.	OI	OI Chg	Theory P	Basis	Day Left	LTD
			Contracts						
SET50	974.90	-5.96							
S50U22	971.80	-6.30	216,554	356,842	- 18,156	974.82	-3.10	2	29/09/2022
S50Z22	971.00	-5.10	209,089	258,444	112,136	971.06	-3.90	93	29/12/2022
S50H23	965.50	-4.80	10,593	32,338	365	967.31	-9.40	184	30/03/2023
S50M23	960.50	-4.80	3,855	8,840	- 40	963.58	-14.40	275	29/06/2023

Source: www.tfex.co.th, KINGSFORD



Source: Thaiquest

ภาพการลงทุในระยะสั้น

Dollar Index แข็งค่าแรงตัวต่อเนื่องสูง 113.6 จุด, พันธบัตรสหรัฐเร่งตัวและยังคงภาวะ Invert Yield Curve 2 ปีสูง 4.3% และ 10 ปีสูง 3.87% ส่งให้บาทเข้านี้อ่อนค่าสู่ 37.89B/\$ มุมมองหลักยังเป็นบาทอ่อนค่าเทียบดอลลาร์สหรัฐแบบชัดเจน ภาพเทคนิค Up-Trend โดยแท่งเทียนยังคงเหนือเส้นค่าเฉลี่ยที่ฉีกตัวห่างจากเส้นระยะยาว อย่างไรก็ตามหากถือสถานะ Long แม้ยังคงได้เปรียบ แต่การเข้าสถานะ Long ใหม่ตอนนี้มีความเสี่ยงจากความผันผวนที่รุนแรงและให้ระวังการขายทำกำไรเป็นระยะก่อนทราบผลประชุม กนง.แนวรับ 37.71 แนวต้าน 37.96

	Last	Change	Volume	OI
USDTHB	37.88	-0.08		
USDQ22	36.4475	-0.01	1,042	1,623
USDU22	37.94	0.09	8,648	90,187
USDZ22	37.62	0.09	20,199	72,800

	Last	Support	Resistance
USDTHB	37.88	37.75/37.5	38
USDU22	37.94	37.71/37.51	37.96
USDZ22	37.62	37.52/37.33	37.7/37.95

Source: TFEX, KINGSFORD

APICHAI RAOMANACHAI No. 002939
KITTI BUABUENG No. 038313

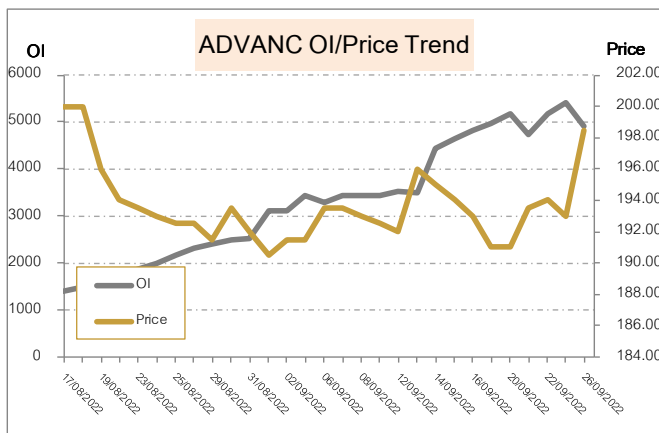
Disclaimer: ข้อมูลในเอกสารฉบับนี้ รวบรวมมาจากแหล่งข้อมูลที่น่าเชื่อถือ อย่างไรก็ตาม บริษัทหลักทรัพย์ คิงส์ฟอร์ด จำกัด (มหาชน) ไม่สามารถที่จะยืนยันหรือรับรองความถูกต้องของข้อมูลเหล่านี้ได้ ไม่ว่าประการใด ๆ บทวิเคราะห์ในเอกสารนี้ จัดทำขึ้นโดยอิงหลักเกณฑ์ทางวิชาการเกี่ยวกับหลักการวิเคราะห์ และมีได้เป็นการชี้แนะ หรือเสนอแนะให้ซื้อหรือขายหลักทรัพย์ใด ๆ การตัดสินใจซื้อหรือขายหลักทรัพย์ใด ๆ ของผู้อ่าน ไม่ว่าจะเกิดจากการอ่านบทความในเอกสารนี้หรือไม่ก็ตาม ล้วนเป็นผลจากการใช้วิจารณญาณของผู้อ่าน โดยไม่มีส่วนเกี่ยวข้องกับพันธะผูกพันใด ๆ กับ บริษัทหลักทรัพย์ คิงส์ฟอร์ด จำกัด (มหาชน) ไม่ว่ากรณีใด

5 Days Price Change VS 5 Days OI Change			
No.	Stock	Price Change %	OI
1	BA	6.19%	4,123
2	JAS	6.11%	138,835
3	DTAC	5.20%	5,145
4	BEAUTY	5.07%	31,109
5	BLA	4.90%	10,633
6	ADVANC	3.93%	5,161
7	STPI	2.59%	9,016
8	TTCL	2.55%	3,541
9	DELTA	2.28%	575
10	TRUE	2.06%	49,996
11	EPG	1.98%	12,001
12	BBL	1.83%	7,817
13	BJC	1.53%	3,667
14	INTUCH	1.40%	1,722
15	AAV	0.69%	19,010
16	GFPT	0.67%	11,190
17	LH	0.57%	7,186
18	STA	0.50%	2,233
19	AOT	0.00%	3,383

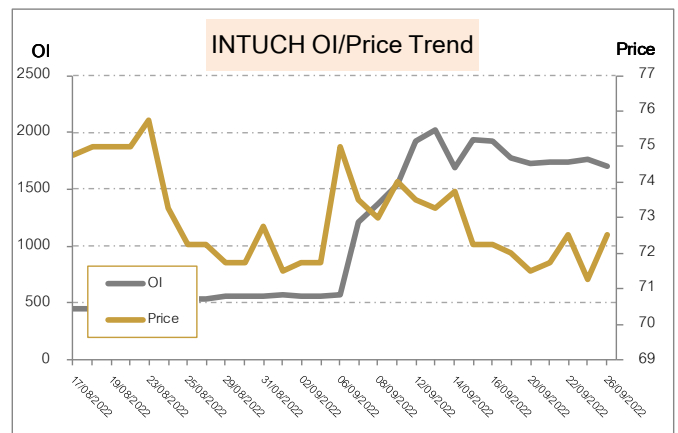
OI เปลี่ยนแปลงย้อนหลัง 1 วันทำการ		
Stock	OI	% Change
BJC	8,998	67.40%
HANA	4,393	56.39%
BEM	35,353	26.95%
BTS	38,710	24.03%
STEC	7,358	21.90%
GPSC	6,274	19.21%
IRPC	24,513	17.40%
SPALI	3,882	16.51%
BBL	8,940	16.42%
DELTA	700	16.09%

OI เปลี่ยนแปลงย้อนหลัง 5 วันทำการ (1 สัปดาห์)		
Stock	OI	% Change
SPCG	107	190.65%
ICHI	5,314	160.07%
BJC	3,667	145.38%
PSH	236	127.12%
CENTEL	2,270	105.81%
HANA	2,313	89.93%
KTC	2,422	78.82%
STA	2,233	67.40%
BEC	3,862	64.94%
BEM	21,928	61.22%

ทิศทาง OI/ราคาหุ้นที่น่าจับตามอง



ADVANC มีสถานะ Long ได้เปรียบ Resistance ที่ 204 และให้ Support ที่ 196 Cutloss ที่ 195.5



INTUCH มีสถานะ Long ได้เปรียบ Resistance ที่ 75.75 และให้ Support ที่ 71 Cutloss ที่ 70.75

Source: KINGSFORD

APICHAI RAOMANACHAI No. 002939
KITTI BUABUENG No. 038313

www.kingsfordsec.com

Disclaimer: ข้อมูลในเอกสารฉบับนี้ รวบรวมมาจากแหล่งข้อมูลที่น่าเชื่อถือ อย่างไรก็ตาม บริษัทหลักทรัพย์ คิงส์ฟอร์ด จำกัด (มหาชน) ไม่สามารถที่จะยืนยันหรือรับรองความถูกต้องของข้อมูลเหล่านี้ได้ ไม่ว่าประการใด ๆ บทวิเคราะห์ในเอกสารนี้ จัดทำขึ้นโดยอ้างอิงถึงหลักเกณฑ์ทางวิชาการเกี่ยวกับหลักการวิเคราะห์ และมีได้เป็นการชี้แนะ หรือเสนอแนะให้ซื้อหรือขายหลักทรัพย์ใด ๆ การตัดสินใจซื้อหรือขายหลักทรัพย์ใด ๆ ของผู้อ่าน ไม่ว่าจะเกิดจากการอ่านบทความในเอกสารนี้หรือไม่ก็ตาม ล้วนเป็นผลจากการใช้วิจารณญาณของผู้อ่าน โดยไม่มีส่วนเกี่ยวข้องกับหรือพันธะผูกพันใด ๆ กับ บริษัทหลักทรัพย์ คิงส์ฟอร์ด จำกัด (มหาชน) ไม่ว่ากรณีใด