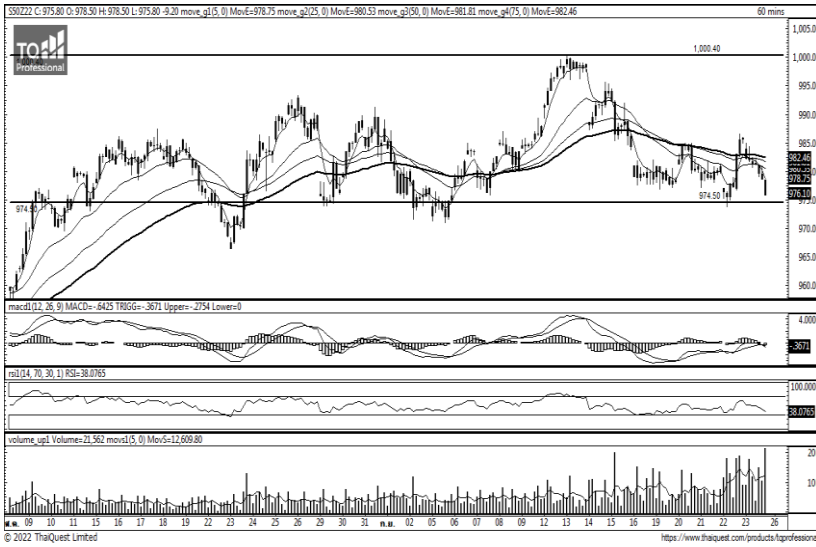




วันจันทร์ที่ 26 กันยายน พ.ศ. 2565

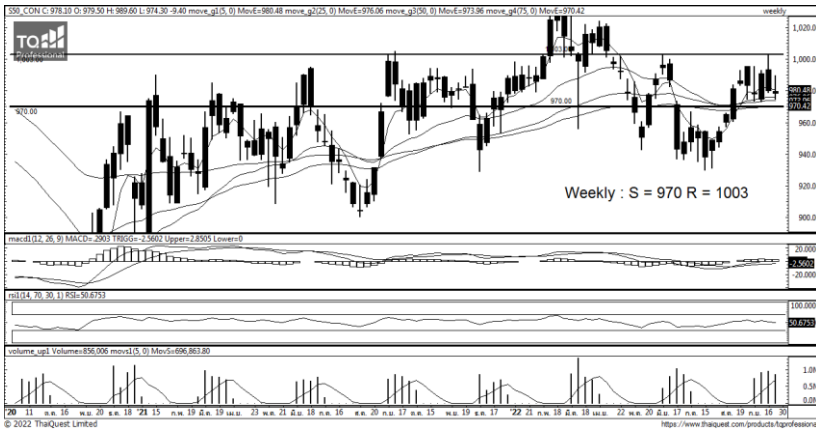


Source: Thaiquest \* Time Frame 60 Minute

### ภาพการลงทุนระยะสั้น

**S50Z22 ปิดที่ 976.1 จุด -9.2 จุด -0.93 %**

แท่งเทียน S50Z22 ปิดด้วยการย่อตัวด้วยแท่งแดงยาวต่ำกว่าแนวเส้นค่าเฉลี่ยที่ตัด Death-Cross กัดค้นจากด้านบน พร้อม Indicators ทั้งสองที่โรยตัว แม้ยังให้น้ำหนัก Sideway-down ไปก่อน แต่หากปิดเที่ยงนี้หลุดแนวรับจะมอง Down Trend พอร์ตระยะสั้นแม้ Hold Long ไว้แต่หากหลุดแนวรับพร้อมสวิตช์คำแนะนำเปลี่ยนไปเป็น Follow Short แนวรับ 974.5 แนวต้าน 1000.4



Source: Thaiquest, **KINGSFORD**

### ภาพการลงทุนรายสัปดาห์

แท่งเทียนสัปดาห์ที่ผ่านมาต่ำกว่าแท่งสัปดาห์ก่อนหน้า โดยมีลักษณะเป็นแท่งแดงยาวต่อเนื่องเป็นสัปดาห์ที่สอง ขณะที่การย่อตัวยังทดสอบแนวเส้นค่าเฉลี่ยและรวบรวมเส้นค่าเฉลี่ยสะท้อนถึงภาวะแกว่ง Sideways ขณะที่ Indicators ทั้งสองยังไม่ให้สัญญาณสนับสนุนทิศทางที่ชัดเจน แนวรับ 970.00 แนวต้านวางที่ 1003.00 พอร์ตระยะกลางแนะนำ Wait & See

### Market Overview

นักลงทุนต่างชาติ Short Futures สุทธิ -30848 สัญญา ทำให้มียอด Short สะสมตลอดเดือนกันยายน เท่ากับ -71778 สัญญา และนักลงทุนต่างชาติขายหุ้นไทยสุทธิ -2736.73 ลบ. สะสมตลอดเดือน -17218.15 ลบ. และรวมทั้งปี ซื้อ 157383.57 ลบ.

คาด S50Z22 มีโอกาสซึมตัวตามฝั่งยุโรป-สหรัฐฯที่ปิดลบ จากข้อมูลเชิงลบทั้งฝั่งยูโรโซน นำโดย PMI ส.ค. ภาคโรงงาน, บริการต่ำกว่าคาด และต่ำกว่าระดับ 50 ซึ่งเป็นระดับถดถอยสู่ 48.5 และ 48.9 จุดตามลำดับ ท่ามกลางแนวโน้มดอกเบี้ยนโยบาย ECB ขาขึ้น ขณะที่ฝั่งสหรัฐฯแม้ PMI ส.ค. ภาคผลิตมากกว่าคาดสู่ 51.8 จุด แต่ตลาดยังคงกังวลต่อกเบี้ยขาขึ้นกดดันสินทรัพย์เสี่ยงผ่าน Dollar ที่แข็งทดสอบ 113 จุดในเช้านี้ พร้อมบาทอ่อนค่าสู่ 37.63฿/\$ กดดัน Fund-flow สัปดาห์นี้ติดตาม กนง. 28 ก.ย. คาดขึ้นดอกเบี้ยเพื่อลด Spread

Source: www.tfex.co.th

	Close	Change	% Chg	PREV	Volume	OI	Basis
SET50	980.86	-8.29	-0.84%	989.15	1077.05 ML	-	
S50U22	978.10	-9.40	-0.95%	987.50	175,752	374,998	-2.76
S50Z22	976.10	-9.20	-0.93%	985.30	90,309	146,308	-4.76
S50H23	970.30	-9.20	-0.94%	979.50	11,257	31,973	-10.56
S50M23	965.30	-8.60	-0.88%	973.90	2,823	8,880	-15.56

	Last	Support	Resistance
SET50	980.86	977.9/969.83	985/1005.28
S50U22	978.10	975/960	1003.5/1014.6
S50Z22	976.10	974.5/965.7	1000.4/1013.8

Volume/Inv	SET/MB	S50 Futures
Prop Trade	710.99	(Contract)
Foreign	- 2,736.73	30,848
Local Inst	560.38	6,309
Local Invet	1,465.35	24,539

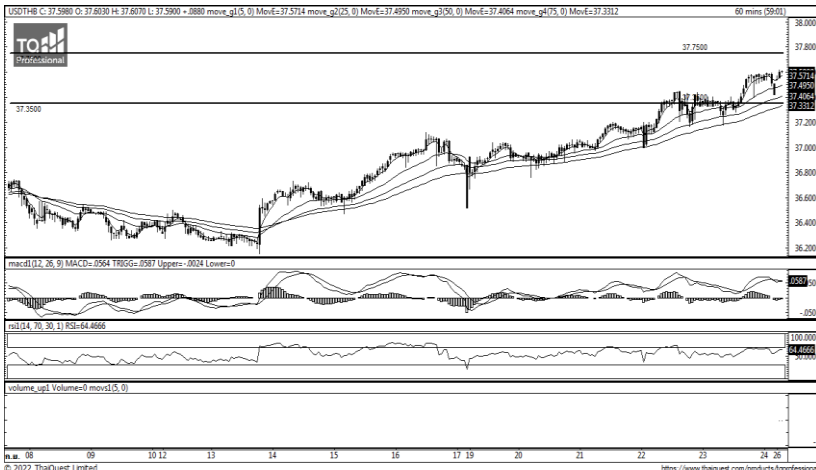
**APICHAJ RAOMANACHAI** No. 002939  
**KITTI BUABUENG** No. 038313

**Disclaimer:** ข้อมูลในเอกสารฉบับนี้ รวบรวมมาจากแหล่งข้อมูลที่น่าเชื่อถือ อย่างไรก็ดี บริษัทหลักทรัพย์ คิงส์ฟอร์ด จำกัด (มหาชน) ไม่สามารถที่จะยืนยันหรือรับรองความถูกต้องของข้อมูลเหล่านี้ได้ ไม่ว่าประการใด ๆ บทวิเคราะห์ในเอกสารนี้ จัดทำขึ้นโดยอ้างอิงหลักเกณฑ์ทางวิชาการเกี่ยวกับหลักการวิเคราะห์ และมีได้เป็นการชี้นำ หรือเสนอแนะให้ซื้อหรือขายหลักทรัพย์ใด ๆ การตัดสินใจซื้อหรือขายหลักทรัพย์ใด ๆ ของผู้อ่าน ไม่ว่าจะเกิดจากการอ่านบทความในเอกสารนี้หรือไม่ก็ตาม ล้วนเป็นผลจากการใช้วิจารณญาณของผู้อ่าน โดยไม่มีส่วนเกี่ยวข้องกับหรือพันธะผูกพันใด ๆ กับ บริษัทหลักทรัพย์ คิงส์ฟอร์ด จำกัด (มหาชน) ไม่พ่วงกรณีใด



Series	Close	Chg	Vol.	OI	OI Chg	Theory P	Basis	Day Left	LTD
			Contracts						
SET50	980.86	-8.29							
S50U22	978.10	-9.40	175,752	374,998	- 24,527	980.74	-2.76	3	29/09/2022
S50Z22	976.10	-9.20	90,309	146,308	19,569	976.95	-4.76	94	29/12/2022
S50H23	970.30	-9.20	11,257	31,973	- 259	973.18	-10.56	185	30/03/2023
S50M23	965.30	-8.60	2,823	8,880	65	969.43	-15.56	276	29/06/2023

Source: www.tfex.co.th, KINGSFORD



	Last	Change	Volume	OI
USDTHB	37.64	0.13		
USDQ22	36.4475	-0.01	1,042	1,623
USDU22	37.56	0.08	5,770	112,851
USDZ22	37.31	0.14	18,616	74,129

	Last	Support	Resistance
USDTHB	37.64	37.5/37.35	37.75/38
USDU22	37.56	37.51/37.37	37.71/37.96
USDZ22	37.31	36.97/36.82	37.33/37.52

Source: TFEX, KINGSFORD

Source: Thaiquest

## ภาพการลงทุในระยะสั้น

Dollar Index แข็งค่าสู่ 112.95 จุดในเช้านี้ ซึ่งเป็น การทดสอบระดับ 113 จุด ทำให้บาทมีแนวโน้มอ่อนค่าเทียบดอลลาร์สหรัฐต่อ โดยเข้านี้อยู่ที่ 37.63 บาทต่อดอลลาร์สหรัฐ เรายังมีมุมมองต่อทางหลักบาทอ่อนค่าเทียบดอลลาร์สหรัฐชัดเจน โดยแบ่งเทียนที่ยืนเหนือแนวเส้นค่าเฉลี่ยที่เรียงตัว พร้อม RSI ที่เร่งตัวทดสอบระดับ 70 สะท้อน Strong Trend อ่อนค่า แนวรับ 36.97 แนวต้าน 37.33/37.52 กลยุทธ์แนะนำ รอยต่อตัวเพื่อเข้าสถานะ Long ซึ่งมองมีความได้เปรียบ

APICHAI RAOMANACHAI No. 002939  
KITTI BUABUENG No. 038313

**Disclaimer:** ข้อมูลในเอกสารฉบับนี้ รวบรวมมาจากแหล่งข้อมูลที่น่าเชื่อถือ อย่างไรก็ตาม บริษัทหลักทรัพย์ คิงส์ฟอร์ด จำกัด (มหาชน) ไม่สามารถที่จะยืนยันหรือรับรองความถูกต้องของข้อมูลเหล่านี้ได้ ไม่ว่าประการใด ๆ บทวิเคราะห์ในเอกสารนี้ จัดทำขึ้นโดยอ้างอิงถึงหลักเกณฑ์ทางวิชาการเกี่ยวกับหลักการวิเคราะห์ และมีได้เป็นการชี้แนะ หรือเสนอแนะให้ซื้อหรือขายหลักทรัพย์ใด ๆ การตัดสินใจซื้อหรือขายหลักทรัพย์ใด ๆ ของผู้อ่าน ไม่ว่าจะเกิดจากการอ่านบทความในเอกสารนี้หรือไม่ก็ตาม ล้วนเป็นผลจากการใช้วิจารณญาณของผู้อ่าน โดยไม่มีส่วนเกี่ยวข้องกับหรือพันธผูกพันใด ๆ กับ บริษัทหลักทรัพย์ คิงส์ฟอร์ด จำกัด (มหาชน) ไม่ว่ากรณีใด

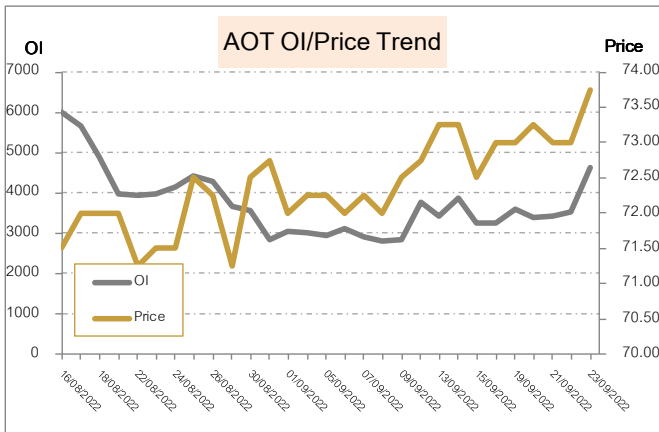
5 Days Price Change VS 5 Days OI Change			
No.	Stock	Price Change %	OI
1	BA	11.21%	4,122
2	ERW	7.04%	7,510
3	AAV	5.04%	21,964
4	CENDEL	4.86%	2,372
5	BLA	4.23%	7,651
6	TU	4.19%	8,840
7	DTAC	4.05%	4,945
8	STPI	4.00%	7,034
9	ESSO	3.91%	2,134
10	SAMART	3.57%	5,123
11	STA	3.50%	2,233
12	PLANB	3.47%	31,550
13	BBL	3.31%	7,417
14	BEAUTY	2.88%	31,107
15	MINT	2.73%	9,989
16	SPRC	2.65%	12,536
17	JAS	2.31%	136,319
18	SPALI	2.12%	3,582
19	CKP	1.90%	29,005

OI เปลี่ยนแปลงย้อนหลัง 1 วันทำการ		
Stock	OI	% Change
SPCG	311	180.18%
PSH	536	127.12%
ICHI	13,314	84.56%
CENDEL	4,672	47.43%
JAS	209,864	44.87%
ERW	10,887	44.60%
BJC	5,375	41.82%
CK	2,447	34.23%
PLANB	42,413	33.50%
PTTGC	8,081	32.00%

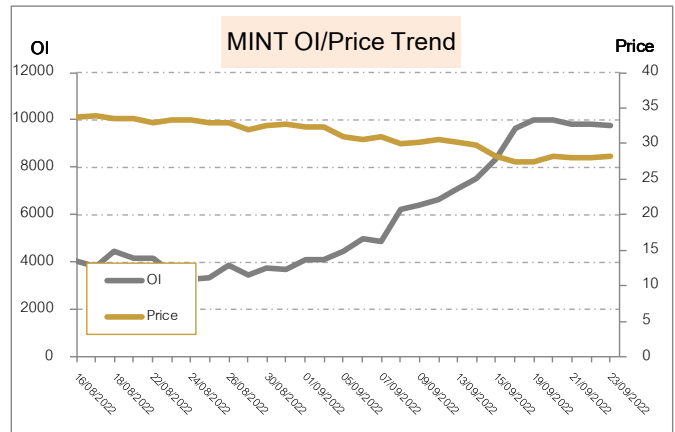
  

OI เปลี่ยนแปลงย้อนหลัง 5 วันทำการ (1 สัปดาห์)		
Stock	OI	% Change
BEC	2,159	196.11%
SPCG	107	190.65%
ICHI	5,114	160.34%
AEONTS	458	137.99%
PSH	236	127.12%
CENDEL	2,372	96.96%
BCH	18,770	73.55%
BJC	3,162	69.99%
STPI	7,034	63.72%
KTC	2,463	62.81%

ทิศทาง OI/ราคาหุ้นที่น่าจับตามอง



AOT มีสถานะ Long ได้เปรียบ Resistance ที่ 75.25 และให้ Support ที่ 73 Cutloss ที่ 72.75



MINT มีสถานะ Long ได้เปรียบ Resistance ที่ 29.75 และให้ Support ที่ 27.5 Cutloss ที่ 27.25

Source: KINGSFORD

APICHAI RAOMANACHAI No. 002939  
KITTI BUABUENG No. 038313

www.kingsfordsec.com

**Disclaimer:** ข้อมูลในเอกสารฉบับนี้ รวบรวมมาจากแหล่งข้อมูลที่น่าเชื่อถือ อย่างไรก็ตาม บริษัทหลักทรัพย์ คิงส์ฟอร์ด จำกัด (มหาชน) ไม่สามารถที่จะยืนยันหรือรับรองความถูกต้องของข้อมูลเหล่านี้ได้ ไม่ว่าประการใด ๆ บทวิเคราะห์ในเอกสารนี้ จัดทำขึ้นโดยอิงหลักเกณฑ์ทางวิชาการเกี่ยวกับหลักการวิเคราะห์ และมีได้เป็นการชี้แนะ หรือเสนอแนะให้ซื้อหรือขายหลักทรัพย์ใด ๆ การตัดสินใจซื้อหรือขายหลักทรัพย์ใด ๆ ของผู้อ่าน ไม่ว่าจะเกิดจากการอ่านบทความในเอกสารนี้หรือไม่ก็ตาม ล้วนเป็นผลจากการใช้วิจารณญาณของผู้อ่าน โดยไม่มีส่วนเกี่ยวข้องกับหรือพันธะผูกพันใด ๆ กับ บริษัทหลักทรัพย์ คิงส์ฟอร์ด จำกัด (มหาชน) ไม่ว่ากรณีใด