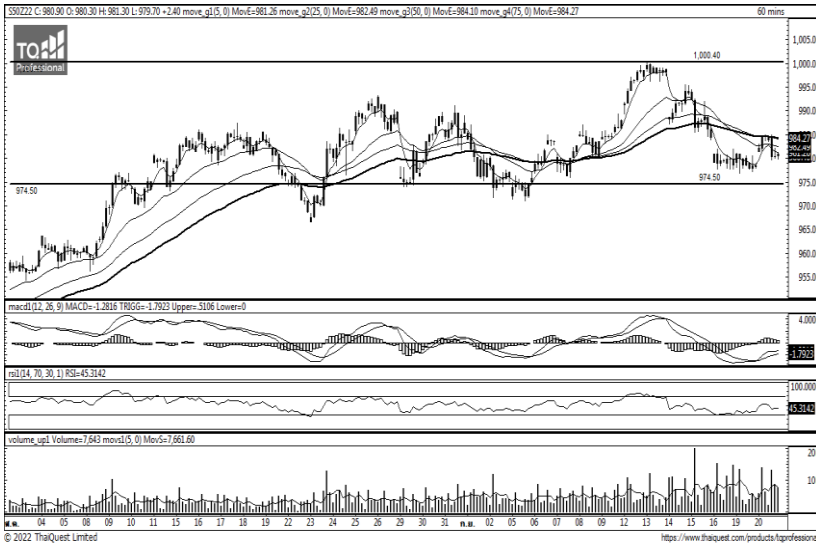




วันพุธที่ 21 กันยายน พ.ศ. 2565

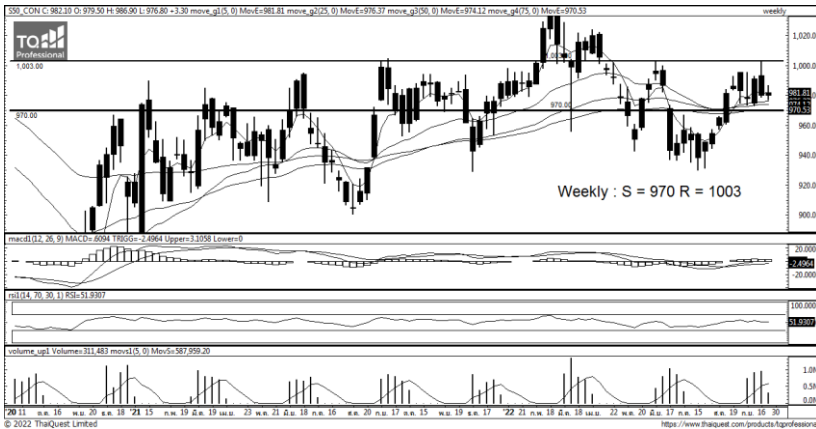


Source: Thaiquest * Time Frame 60 Minute

ภาพการลงทุนระยะสั้น

S50Z22 ปิดที่ 980.4 จุด +2.4 จุด +0.25 %

แท่งเทียน S50Z22 ยังไม่สามารถฟื้นตัวขึ้นเหนือแนวเส้นค่าเฉลี่ยที่กีดกันจากทางด้านบน และได้ดึงให้เส้นค่าเฉลี่ยระยะสั้นตัดระยะยาวเป็น Death-Cross ขณะที่ MACD ยังอยู่แดนลบ และ RSI +/-45 สะท้อนแรงขายเร่งแรง อย่างไรก็ตามแท่งเทียนยังประกอบด้วยหัวเหนือแนวรับ 974.5 ทำให้มอง Sideway-Down แนวต้าน 1000.4 พอร์ตระยะสั้น Wait & See ไปก่อน โดยจะ Short หากหลุดแนวรับที่วางไว้



Source: Thaiquest, KINGSFORD

ภาพการลงทุนรายสัปดาห์

แท่งเทียนสัปดาห์นี้ยังต่ำกว่าแท่งแดงยาวสัปดาห์ก่อนหน้านี้ที่ปกคลุม อย่างไรก็ตามแท่งเทียนที่ Body เล็กสะท้อน Volatility ที่ลดลง และแท่งเทียนยังประกอบด้วยหัวเหนือแนวเส้นค่าเฉลี่ยที่รวบตัวได้ พร้อม RSI +/-51 สะท้อนภาพ Sideways ในกรอบใหญ่ด้วยแนวรับ 970.00 ส่วนแนวต้าน 10003.00 พอร์ตระยะกลางแนะนำยังเป็นพอร์ตว่าง และสำหรับการเปิดสถานะใหม่จะแนะนำเป็นชีรี่ Z22

Market Overview

นักลงทุนต่างชาติ Long Futures สุทธิ 8858 สัญญา ทำให้มียอด Short สะสมตลอดเดือนกันยายน เท่ากับ -37571 สัญญา และนักลงทุนต่างชาติซื้อหุ้นไทยสุทธิ 509.25 ลบ. สะสมตลอดเดือน -15785.11 ลบ. และรวมทั้งปีซื้อ 158816.61 ลบ.

เข้านักค้าด S50Z22 Sideway-Down ตามฝั่งเอเชียเข้านักที่ซิมตัวลงตามฝั่งสหรัฐเมื่อคืนทั้งสามตลาดเริ่มปรับลงจากกังวลเฟดจะเร่งรัดขึ้นดอกเบี้ยที่จะทราบผลประชุมราวเช้าวันพรุ่งนี้ตามเวลาไทย ทำให้นักลงทุนระมัดระวังการซื้อขายก่อนทราบผล ทำให้ Dollar Index ทรงตัวระดับสูง +/-110 จุด ขณะที่ตัวเลขเริ่มสร้างบ้าน ส.ค.สหรัฐมากกว่าคาด 1.445 ล.สู่ 1.575 ล.ยูนิต แต่สัญญาก่อสร้างส.ค.ต่ำกว่าคาด 1.61 ล.สู่ 1.517ล.ยูนิต ส่วนยุโรปปิดลบกังวล BOE เวงขึ้นดอกเบี้ยเช่นกัน เข้าน้ำบาทอ่อนค่า 37.08฿/\$ กดดัน Fund-flow

Source: www.tfex.co.th

	Close	Change	% Chg	PREV	Volume	OI	Basis
SET50	985.66	4.29	0.44%	981.37	1190.87 ML	-	
S50U22	982.10	3.30	0.34%	978.80	172,453	396,901	-3.56
S50Z22	980.40	2.40	0.25%	978.00	58,446	111,251	-5.26
S50H23	974.70	2.00	0.21%	972.70	7,495	29,128	-10.96
S50M23	969.30	1.80	0.19%	967.50	1,922	8,894	-16.36

	Last	Support	Resistance
SET50	985.66	985/977.9	1005.28/1025.8
S50U22	982.10	975/960	1003.5/1014.6
S50Z22	980.40	974.5/965.7	1000.4/1013.8

Volume/Inv	SET/MB	S50 Futures
Prop Trade	- 475.24	(Contract)
Foreign	509.25	8,858
Local Inst	1,239.64	1,774
Local Invet	- 1,273.64	7,084

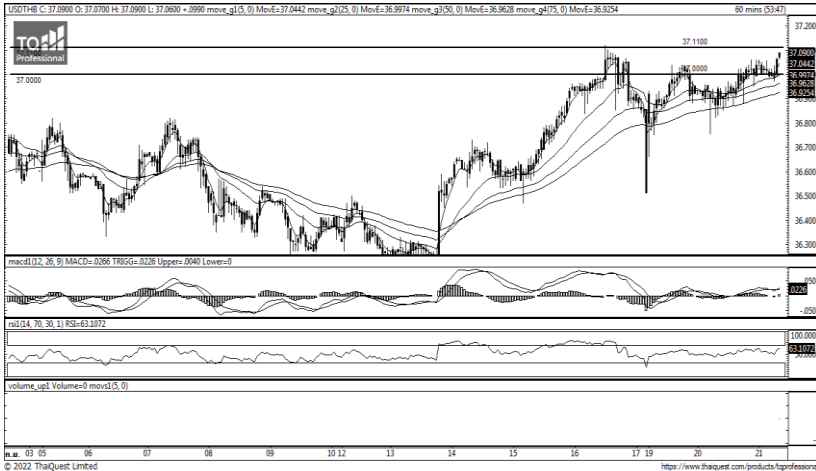
APICHAJ RAOMANACHAI No. 002939
KITTI BUABUENG No. 038313

Disclaimer: ข้อมูลในเอกสารฉบับนี้ รวบรวมมาจากแหล่งข้อมูลที่น่าเชื่อถือ อย่างไรก็ดี บริษัทหลักทรัพย์ คิงส์ฟอร์ด จำกัด (มหาชน) ไม่สามารถที่จะยืนยันหรือรับรองความถูกต้องของข้อมูลเหล่านี้ได้ ไม่ว่าประการใด ๆ ทวีติเคราะห์ในเอกสารนี้ จัดทำขึ้นโดยอ้างอิงหลักการทางวิชาการเกี่ยวกับหลักการวิเคราะห์ และมีได้เป็นการชี้นำ หรือเสนอแนะให้ซื้อหรือขายหลักทรัพย์ใด ๆ การตัดสินใจซื้อหรือขายหลักทรัพย์ใด ๆ ของผู้อ่าน ไม่ว่าจะเกิดจากการอ่านบทความในเอกสารนี้หรือไม่ก็ตาม ล้วนเป็นผลจากการใช้วิจารณญาณของผู้อ่าน โดยไม่มีส่วนเกี่ยวข้องกับหรือพันธะผูกพันใด ๆ กับ บริษัทหลักทรัพย์ คิงส์ฟอร์ด จำกัด (มหาชน) ไม่พ่วงกรณีใด



Series	Close	Chg	Vol.	OI	OI Chg	Theory P	Basis	Day Left	LTD
			Contracts						
SET50	985.66	4.29							
S50U22	982.10	3.30	172,453	396,901	- 16,938	985.33	-3.56	8	29/09/2022
S50Z22	980.40	2.40	58,446	111,251	1,455	981.52	-5.26	99	29/12/2022
S50H23	974.70	2.00	7,495	29,128	167	977.74	-10.96	190	30/03/2023
S50M23	969.30	1.80	1,922	8,894	- 164	973.97	-16.36	281	29/06/2023

Source: www.tfex.co.th, KINGSFORD



Source: Thaiquest

ภาพการลงทุในระยะสั้น

Dollar Index ใช้นิ่งทรงตัวในแดนแข็งค่า +/-110 จุด ก่อนนักลงทุนจะทราบผลประชุมเฟดที่จะเริ่มคืบหน้าและไปสิ้นสุดราวเข้าวันพฤหัสบดีนี้ตามเวลาไทย ทำให้นักลงทุนระมัดระวังท่าที ขณะที่ตลาดยังคงคาดเฟดจะใช้นโยบายการเงินตึงตัวในการขึ้นดอกเบี้ยทั้งรอบนี้และอีกสองครั้งที่เหลือของปี ส่งให้เข้านี้บาทอ่อนค่าเทียบดอลลาร์สหรัฐ USDZ22 แนวรับ 36.25 แนวต้าน 36.82/36.97 มองตลาดมีความไม่แน่นอน แต่สถานะ Long ยังคงดูได้เปรียบ แต่ให้ระวังการเข้าสถานะตอนนี้อาจเผชิญแรงขาย Price-in เมื่อทราบผลประชุมเฟด

	Last	Change	Volume	OI
USDTHB	37.07	0.08		
USDQ22	36.4475	-0.01	1,042	1,623
USDU22	37.03	0.04	8,047	122,643
USDZ22	36.75	0.03	13,208	52,700

	Last	Support	Resistance
USDTHB	37.07	37/36.85	37.11/37.35
USDU22	37.03	37.03/36.89	37.03/37.13
USDZ22	36.75	36.25/36.07	36.82/36.97

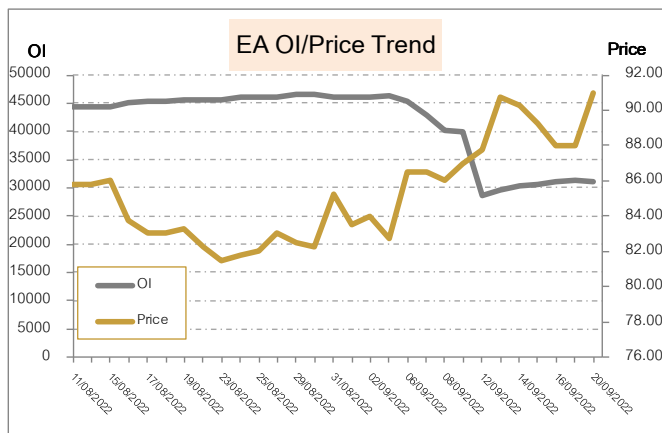
Source: TFEX, KINGSFORD

5 Days Price Change VS 5 Days OI Change			
No.	Stock	Price Change %	OI
1	STPI	24.06%	35,425
2	ERW	8.21%	7,644
3	BEM	4.40%	46,630
4	PTTEP	3.04%	3,513
5	TU	2.94%	19,795
6	BLA	2.88%	6,953
7	AAV	2.84%	21,785
8	ORI	2.78%	7,380
9	BA	2.73%	5,306
10	CK	2.69%	5,592
11	CENTEL	2.69%	7,429
12	PTG	2.56%	18,264
13	SPALI	2.11%	4,610
14	TISCO	1.60%	702
15	PSH	1.59%	875
16	BBL	1.49%	10,454
17	TKN	1.32%	13,000
18	KTB	1.19%	22,965
19	TPIPL	1.14%	39,062

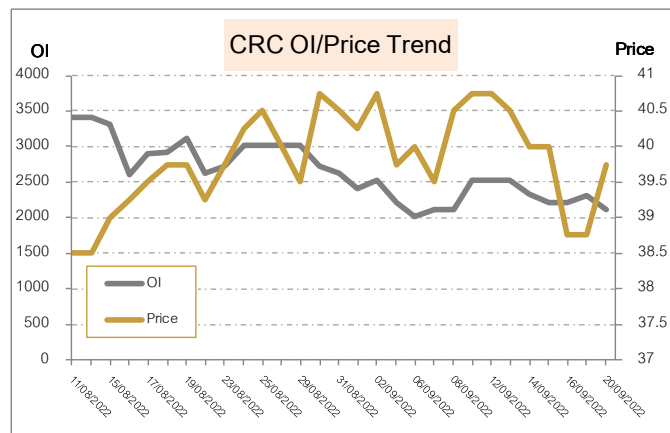
OI เปลี่ยนแปลงย้อนหลัง 1 วันทำการ		
Stock	OI	% Change
GLOBAL	11,277	41.24%
COM7	73,472	20.47%
BANPU	76,895	17.41%
TCAP	543	15.53%
QH	23,473	13.79%
TISCO	393	11.02%
MTC	13,824	7.25%
AEONTS	1,326	6.59%
VGI	19,668	5.39%
RATCH	8,772	4.28%

OI เปลี่ยนแปลงย้อนหลัง 5 วันทำการ (1 สัปดาห์)		
Stock	OI	% Change
GLOBAL	6,596	70.97%
COM7	53,861	36.41%
CPALL	14,004	35.26%
BDMS	9,331	27.62%
CPN	2,155	17.22%
AWC	9,884	15.01%
BANPU	66,964	14.83%
GFPT	10,908	14.43%
AMATA	3,092	10.12%
MINT	10,657	6.31%

ทิศทาง OI/ราคาหุ้นที่น่าจับตามอง



EA มีสถานะ Long ได้เปรียบ Resistance ที่ 95.5 และให้ Support ที่ 88.75 Cutloss ที่ 88.5



CRC มีสถานะ Long ได้เปรียบ Resistance ที่ 41.5 และให้ Support ที่ 39 Cutloss ที่ 38.75

Source: KINGSFORD

APICHAI RAOMANACHAI No. 002939
KITTI BUABUENG No. 038313

www.kingsfordsec.com

Disclaimer: ข้อมูลในเอกสารฉบับนี้ รวบรวมมาจากแหล่งข้อมูลที่น่าเชื่อถือ อย่างไรก็ตาม บริษัทหลักทรัพย์ คิงส์ฟอร์ด จำกัด (มหาชน) ไม่สามารถที่จะยืนยันหรือรับรองความถูกต้องของข้อมูลเหล่านี้ได้ ไม่ว่าประการใด ๆ บทวิเคราะห์ในเอกสารนี้ จัดทำขึ้นโดยอ้างอิงถึงหลักเกณฑ์ทางวิชาการเกี่ยวกับหลักการวิเคราะห์ และมีได้เป็นการชี้แนะ หรือเสนอแนะให้ซื้อหรือขายหลักทรัพย์ใด ๆ การตัดสินใจซื้อหรือขายหลักทรัพย์ใด ๆ ของผู้อ่าน ไม่ว่าจะเกิดจากการอ่านบทความในเอกสารนี้หรือไม่ก็ตาม ล้วนเป็นผลจากการใช้วิจารณญาณของผู้อ่าน โดยไม่มีส่วนเกี่ยวข้องกับหรือพันธะผูกพันใด ๆ กับ บริษัทหลักทรัพย์ คิงส์ฟอร์ด จำกัด (มหาชน) ไม่ว่ากรณีใด