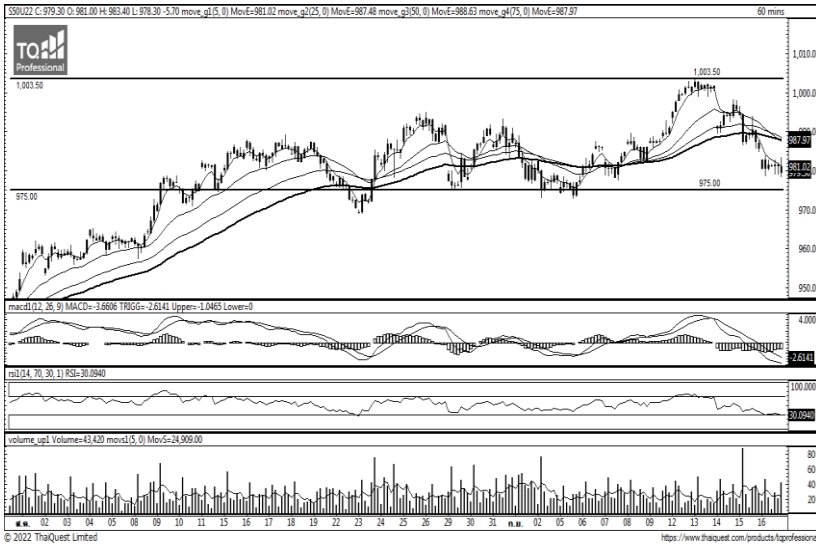




วันจันทร์ที่ 19 กันยายน พ.ศ. 2565

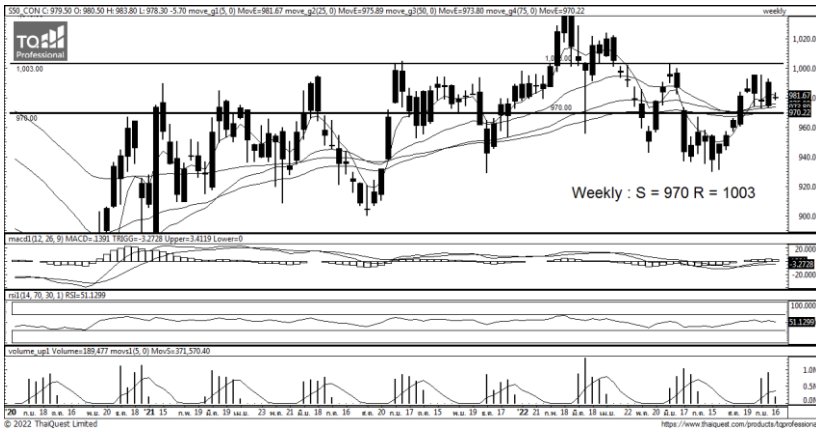


Source: Thaiquest * Time Frame 60 Minute

ภาพการลงทุนระยะสั้น

S50Z22 ปิดที่ 978.5 จุด -5.5 จุด -0.56 %

S50Z22 แท่งเทียนยังลดต่ำกว่าแนวเส้นค่าเฉลี่ยที่กีดกันจากทางด้านบนต่อเนื่อง พร้อมดึงให้ EMA ระยะสั้นทยอยตัดเส้นระยะยาว ขณะที่ MACD ยังอยู่ในแดนลบ ต่อเนื่องพร้อม RSI +/-30 ซึ่งกำลังเข้าโซน Over Sold มองทางหลักยังมีโอกาสย่อตัวสู่แนวรับ 974.50 ส่วนแนวต้าน 1000.40 พอร์ตระยะสั้นแนะนำ Wait & See ไปก่อนเพื่อรอจังหวะหากหลุดแนวรับแล้ว Follow-Short



Source: Thaiquest, KINGSFORD

ภาพการลงทุนรายสัปดาห์

แท่งเทียนรายสัปดาห์ที่แล้วปิดด้วยการที่ไม่สามารถยกตัวจากแท่งสัปดาห์ก่อนหน้าได้ ทำให้เป็นภาพของแท่งเทียนสัปดาห์ก่อนปกคลุมอยู่ กอปอร์ Indicators RSI ที่เริ่มรอยตัวลง อย่างไรก็ตาม MACD พยายามฟื้นตัวจากแดนลบ ทำให้คาดในสัปดาห์นี้ยังมองดัชนีจะแกว่งแคบ Sideways ต่อไป และพอร์ตระยะกลางเป็นพอร์ตว่าง โดยวางแนวรับ 970.0 แนวต้าน 1003.0 สำหรับผู้มีสถานะในสัญญาซีรีส์ U22 สัปดาห์นี้แนะนำหาจังหวะ Roll-Over มาสู่สัญญาซีรีส์ Z22

Market Overview

นักลงทุนต่างชาติ Long Futures สุทธิ 1025 สัญญา ทำให้มียอด Short สะสมตลอดเดือนกันยายน เท่ากับ -28282 สัญญา และนักลงทุนต่างชาติขายหุ้นไทยสุทธิ -815.57 ลบ. สะสมตลอดเดือน -15654.93 ลบ. และรวมทั้งปี ซื้อ 158946.79 ลบ.

ราคานี้ค่า S50U22 ถูกกดดันตามตลาดหุ้นทั่วโลกที่ส่วนใหญ่ปิดลบ หลัง IMF ลดคาดการณ์โลกปีนี้จาก 3.2% สู่ 2.9% ส่วน World Bank กังวลต่อการขึ้นดอกเบี้ยเพื่อสกัดเงินเฟ้อ ขณะที่โกลด์แมนแซคส์ลดคาดการณ์สหรัฐปีหน้าจาก 1.5% สู่ 1.1% กังวลศก.ถดถอย กอปเงินเพื่อยูโรโซนโดย CPI ส.ค.ยังสูงที่ระดับ 9.1% YoY ด้านอังกฤษเผยยอดค้าปลีกส.ค.ต่ำกว่าคาด -4.2% สู่ -5.4% YoY แม้ได้แรงหนุนเล็กน้อยจากค.เชอมนันผู้บริโภค(ม.มิชแกน)ขยับสู่ 59.9% ขณะที่เมืองเจ็ดดาวเงินยูโรติม.ล็อกดาวน์แล้ว สัปดาห์นี้ตามประชุมเฟดคาดการณ์ขึ้นดอกเบี้ย 0.75%

Source: www.tfex.co.th

	Close	Change	% Chg	PREV	Volume	OI	Basis
SET50	981.42	-7.62	-0.77%	989.04	2177.89 ML	-	
S50U22	979.50	-5.70	-0.58%	985.20	189,477	422,372	-1.92
S50Z22	978.50	-5.50	-0.56%	984.00	65,428	107,205	-2.92
S50H23	972.90	-5.90	-0.60%	978.80	13,806	28,865	-8.52
S50M23	967.40	-5.80	-0.60%	973.20	1,968	8,943	-14.02

	Last	Support	Resistance
SET50	981.42	977.9/969.83	985/1005.28
S50U22	979.50	975/960	1003.5/1014.6
S50Z22	978.50	974.5/965.7	1000.4/1013.8

Volume/Inv	SET/MB	S50 Futures
Prop Trade	- 264.93	(Contract)
Foreign	- 815.57	1,025
Local Inst	- 1,092.96	2,410
Local Invet	2,173.46	1,385

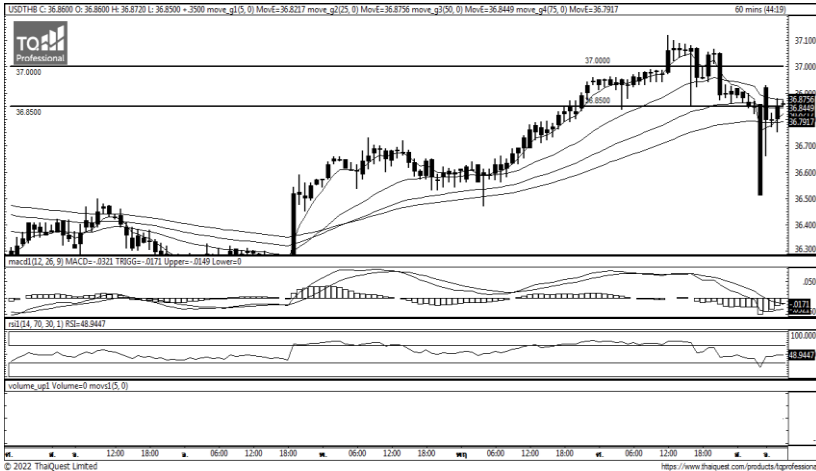
APICHAJ RAOMANACHAI No. 002939
KITTI BUABUENG No. 038313

Disclaimer: ข้อมูลในเอกสารฉบับนี้ รวบรวมมาจากแหล่งข้อมูลที่น่าเชื่อถือ อย่างไรก็ตาม บริษัทหลักทรัพย์ คิงส์ฟอร์ด จำกัด (มหาชน) ไม่สามารถที่จะยืนยันหรือรับรองความถูกต้องของข้อมูลเหล่านี้ได้ ไม่ว่าประการใด ๆ บทวิเคราะห์ในเอกสารนี้ จัดทำขึ้นโดยอ้างอิงหลักการทางวิชาการเกี่ยวกับหลักการวิเคราะห์ และมีได้เป็นการชี้นำ หรือเสนอแนะให้ซื้อหรือขายหลักทรัพย์ใด ๆ การตัดสินใจซื้อหรือขายหลักทรัพย์ใด ๆ ของผู้อ่าน ไม่ว่าจะเกิดจากการอ่านบทความในเอกสารนี้หรือไม่ก็ตาม ล้วนเป็นผลจากการใช้วิจารณญาณของผู้อ่าน โดยไม่มีส่วนเกี่ยวข้องกับหรือพันธะผูกพันใด ๆ กับ บริษัทหลักทรัพย์ คิงส์ฟอร์ด จำกัด (มหาชน) ไม่พ่วงกรณีใด



Series	Close	Chg	Vol.	OI	OI Chg	Theory P	Basis	Day Left	LTD
			Contracts						
SET50	981.42	-7.62							
S50U22	979.50	-5.70	189,477	422,372	- 8,498	981.00	-1.92	10	29/09/2022
S50Z22	978.50	-5.50	65,428	107,205	16,483	977.22	-2.92	101	29/12/2022
S50H23	972.90	-5.90	13,806	28,865	3,991	973.45	-8.52	192	30/03/2023
S50M23	967.40	-5.80	1,968	8,943	- 270	969.70	-14.02	283	29/06/2023

Source: www.tfex.co.th, KINGSFORD



Source: Thaiquest

ภาพการลงทุกระยะสั้น

ภาพทางเทคนิค Trend หลักบาทยังคงอ่อนค่าเทียบดอลลาร์สหรัฐ ด้วยเส้นค่าเฉลี่ยที่เรียงตัว Support อย่างไรก็ตามระหว่างทางแกงเทียนมีการถูกขายสลับให้ย่อตัวลงมาบ้าง โดย RSI หลังหลุดจากโซน Over Bought ได้โรยตัวต่อเนื่องจนจบเข้าโซน Over Sold จึงฟื้นตัวขึ้นมาได้บ้าง USDZ22 แนวรับ 36.25 แนวต้าน 36.82 มองสถานะ Long มีความได้เปรียบ แต่การซื้อขายช่วงนี้อาจเผชิญความผันผวนก่อนทราบผลประชุมเฟด 20-21 ก.ย. นี้

	Last	Change	Volume	OI
USDTHB	36.85	0.34		
USDQ22	36.4475	-0.01	1,042	1,623
USDU22	36.88	-0.11	11,889	128,055
USDZ22	36.61	-0.09	10,302	50,062

	Last	Support	Resistance
USDTHB	36.85	36.85/36.36	36.85/37
USDU22	36.88	36.28/35.96	36.89/37.03
USDZ22	36.61	36.25/36.07	36.82/36.97

Source: TFEX, KINGSFORD

APICHAI RAOMANACHAI No. 002939
KITTI BUABUENG No. 038313

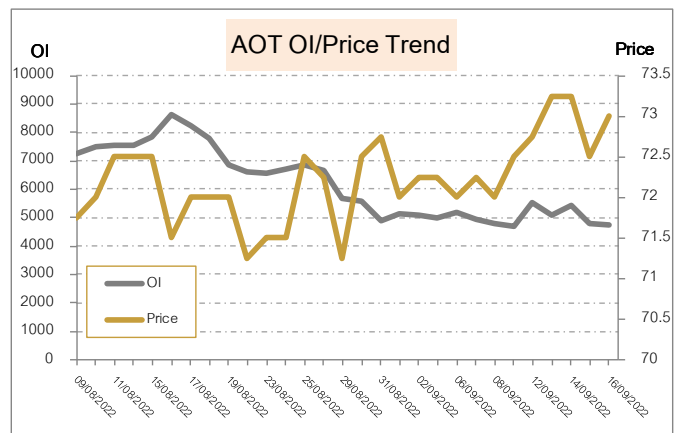
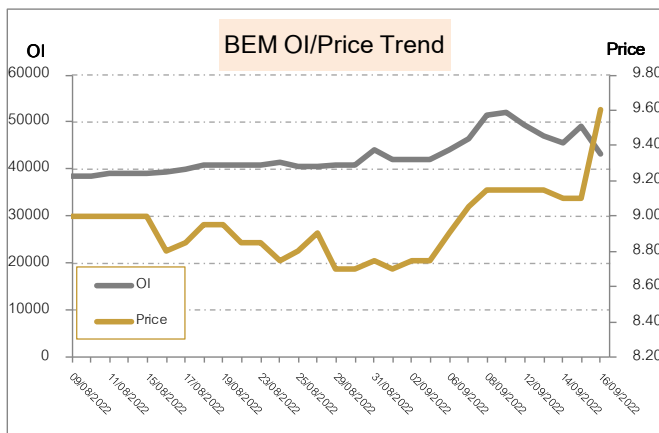
Disclaimer: ข้อมูลในเอกสารฉบับนี้ รวบรวมมาจากแหล่งข้อมูลที่น่าเชื่อถือ อย่างไรก็ตาม บริษัทหลักทรัพย์ คิงส์ฟอร์ด จำกัด (มหาชน) ไม่สามารถที่จะยืนยันหรือรับรองความถูกต้องของข้อมูลเหล่านี้ได้ ไม่ว่าประการใด ๆ บทวิเคราะห์ในเอกสารนี้ จัดทำขึ้นโดยอ้างอิงถึงหลักเกณฑ์ทางวิชาการเกี่ยวกับหลักการวิเคราะห์ และมีได้เป็นการชี้แนะ หรือเสนอแนะให้ซื้อหรือขายหลักทรัพย์ใด ๆ การตัดสินใจซื้อหรือขายหลักทรัพย์ใด ๆ ของผู้อ่าน ไม่ว่าจะเกิดจากการอ่านบทความในเอกสารนี้หรือไม่ก็ตาม ล้วนเป็นผลจากการใช้วิจารณญาณของผู้อ่าน โดยไม่มีส่วนเกี่ยวข้องกับหรือพันธะผูกพันใด ๆ กับ บริษัทหลักทรัพย์ คิงส์ฟอร์ด จำกัด (มหาชน) ไม่ว่ากรณีใด

5 Days Price Change VS 5 Days OI Change			
No.	Stock	Price Change %	OI
1	STPI	18.99%	33,925
2	BLA	5.19%	6,859
3	BEM	4.92%	50,624
4	CK	4.61%	5,272
5	THCOM	4.27%	11,800
6	ORI	2.83%	7,385
7	TKN	2.61%	13,000
8	BTS	2.31%	45,181
9	VGI	2.24%	20,159
10	TRUE	2.08%	130,945
11	EPG	1.98%	21,777
12	ICHI	1.61%	22,768
13	JAS	1.55%	319,801
14	WHAUP	1.52%	7,727
15	KCE	1.47%	9,756
16	BEAUTY	1.45%	37,133
17	PSL	1.34%	8,481
18	PTTEP	1.22%	3,202
19	KEX	0.93%	-

OI เปลี่ยนแปลงย้อนหลัง 1 วันทำการ		
Stock	OI	% Change
CPN	2,405	18.12%
CPALL	14,767	12.48%
MINT	11,297	11.01%
TASCO	6,883	9.36%
IVL	18,761	8.13%
GLOBAL	7,784	6.95%
COM7	60,389	5.37%
SPRC	19,715	5.35%
THANI	10,121	5.20%
AWC	10,862	4.92%

OI เปลี่ยนแปลงย้อนหลัง 5 วันทำการ (1 สัปดาห์)		
Stock	OI	% Change
GLOBAL	6,072	28.19%
SPALI	3,800	24.03%
GFPT	9,995	19.89%
COM7	50,663	19.20%
CPN	2,023	18.88%
AWC	9,355	16.11%
DELTA	904	15.04%
CPALL	12,865	14.78%
MINT	9,849	14.70%
KKP	1,274	12.95%

ทิศทาง OI/ราคาหุ้นที่น่าจับตามอง



BEM มีสถานะ Long ได้เปรียบ Resistance ที่ 10 และให้ Support ที่ 9.4 Cutloss ที่ 9.35

AOT มีสถานะ Long ได้เปรียบ Resistance ที่ 74.5 และให้ Support ที่ 72.25 Cutloss ที่ 72

Source: KINGSFORD

APICHAI RAOMANACHAI No. 002939
KITTI BUABUENG No. 038313

www.kingsfordsec.com

Disclaimer: ข้อมูลในเอกสารฉบับนี้ รวบรวมมาจากแหล่งข้อมูลที่น่าเชื่อถือ อย่างไรก็ตาม บริษัทหลักทรัพย์ คิงส์ฟอร์ด จำกัด (มหาชน) ไม่สามารถที่จะยืนยันหรือรับรองความถูกต้องของข้อมูลเหล่านี้ได้ ไม่ว่าประการใด ๆ บทวิเคราะห์ในเอกสารนี้ จัดทำขึ้นโดยอ้างอิงถึงหลักเกณฑ์ทางวิชาการเกี่ยวกับหลักการวิเคราะห์ และมีได้เป็นการชี้แนะ หรือเสนอแนะให้ซื้อหรือขายหลักทรัพย์ใด ๆ การตัดสินใจซื้อหรือขายหลักทรัพย์ใด ๆ ของผู้อ่าน ไม่ว่าจะเกิดจากการอ่านบทความในเอกสารนี้หรือไม่ก็ตาม ล้วนเป็นผลจากการใช้วิจารณญาณของผู้อ่าน โดยไม่มีส่วนเกี่ยวข้องกับหรือพันธะผูกพันใด ๆ กับ บริษัทหลักทรัพย์ คิงส์ฟอร์ด จำกัด (มหาชน) ไม่ว่ากรณีใด