



### Set Index Data

Open	1,568.63		
High	1,576.05		
Low	1,563.14		
Closed	1,574.52		
Chg.	15.31		
%Chg.	0.98		
Value (mn)	54,668.08		
P/E(x)	18.54	Up	1,005
P/BV(x)	1.66	Unchanged	505
Yield (%)	2.73	Down	650
Market Cap (mn)	18,779.36		

### SET 50 -100 - MAI - Futures Index

	Closed	Chg	(%)
SET 50	954.71	8.37	0.88
SET 100	2,171.79	20.01	0.93
S50_CON	953.50	11.00	1.17
MAI Index	606.10	6.91	1.15

### Trading Breakdown : Daily

(Bt,m)	Buy	Sell	Net
Institution	5,298.83	3,344.33	1,954.50
Broker Port	4,810.67	5,222.86	-412.19
Foreign	26,067.78	27,613.63	-1,545.85
Customer	18,490.81	18,487.27	3.54

### Trading Breakdown : Month to Date

(Bt,m)	Buy	Sell	Net
Institution	71,682.38	75,182.81	-3,500.43
Broker Port	74,079.72	72,475.92	1,603.80
Foreign	467,085.07	492,743.89	-25,658.82
Customer	350,118.38	322,562.87	27,555.51

### World Markets Index

	Closed	hg.	(%)
Dow Jones	30,530.25	641.47	2.15
NASDAQ	11,069.30	270.95	2.51
FTSE100	7,152.05	30.24	0.42
Nikkei	26,246.31	475.09	1.84
Hang Seng	21,559.59	395.68	1.87

### Commodity

	Closed	Chg.	(%)
Oil: Brent	114.06	-0.78	-0.68
Oil: Dubai	112.72	-2.63	-2.28
Oil: Nymex	108.97	-0.66	-0.60
Gold	1,830.70	-1.20	-0.07
ZINC	3,508.00	-22.00	-0.62
BDIY Index	2,484.00	-112.00	-4.31

### Cash Balance

24 พ.ค. - 13 มิ.ย. 2565	ASAP, BYD, BYD-W6
30 พ.ค. - 17 มิ.ย. 2565	ARIN, BKD, BKD-W2, FSMART, NBC
6 มิ.ย. - 23 มิ.ย. 2565	BKD, BKD-W2
13 มิ.ย. - 01 ก.ค. 2565	CMO

### Analysts

Apichai Raomanachai	No. 002939
Nopporn Chaykaew	No. 043964
Nattawat Poosunthornsri	Assistant Analyst
Kitti Buabuang	No. 038313

### Market Wrap-Up

- SET วันที่ 21 มิ.ย.65 ปิด +15.31 จุด อยู่ที่ 1,574.52 จุด มูลค่าการซื้อขาย 54,668 ลบ. ต่างชาติขาย 1,545 ลบ. สถาบันซื้อ 1,954 ลบ. พอร์ตโบรกชาย 412 ลบ. NVDR มียอดขายสุทธิ อยู่ที่ 354 ลบ. มียอดซื้อสุทธิในหุ้น THG,KBANK,AOT,JMT,GULF และมียอดขายสุทธิ TOP,BDMS,BANPU,PTTEP,ZIGA มูลค่า Short Sales อยู่ที่ระดับ 6,326 ลบ. หุ้นที่มีปริมาณ Short สูงคือ TOP-R,TQM,QH โดยนักลงทุนต่างประเทศมีสถานะ Long ใน Index Futures จำนวน 15,066 สัญญา ยอดสะสมตั้งแต่ต้นปีต่างชาติ Short สุทธิรวม 49,366 สัญญา นักลงทุนต่างชาติขายพันธบัตรจำนวน 5,642 ลบ.
- ตลาดหุ้นสหรัฐ DJIA +2.15%, S&P500 +2.45%, Nasdaq +2.51% นำโดยกลุ่มพลังงาน +5.14% กลุ่มเทคโนโลยี เช่น Apple +3.28%, Microsoft +2.46% และกลุ่มผู้ผลิตชิป เป็นการฟื้นตัวหลังสัปดาห์ก่อนดัชนีหุ้นสหรัฐปรับลดลงต่ำสุดนับตั้งแต่ มี.ค.63 ส่วนรายงานทางเศรษฐกิจ NAR เผยยอดขายบ้านมือสองสหรัฐ พ.ค. -3.4% อยู่ที่ 5.41 ล.ยูนิต ต่ำสุดในรอบ 2 ปี จากราคาบ้านสูงและดอกเบี้ยเงินกู้สูงขึ้น ตลาดหุ้นยุโรป Stoxx600 +0.35% ได้แรงหนุนจากกลุ่มเหมืองแร่ +1.60%, น้ำมัน & ก๊าซ +1.20% หลังราคาน้ำมันปรับขึ้นกว่า 1%

### Market View

- ตลาดหุ้นสหรัฐวานนี้ฟื้นตัวหลัง S&P500 -5.80%, Nasdaq -4.80% WoW ได้แรงหนุนจากกลุ่มพลังงาน +5.14% ตามราคาน้ำมัน WTI +1% จากอุปสงค์ของสหรัฐในช่วงฤดูการท่องเที่ยว กอปรกับอุปทานตึงตัวจากมาตรการคว่ำบาตรรัสเซีย และข่าวอิหร่านเพิ่มสมรรถนะในการผลิตแอมโมเนียม ส่งผลให้ชาติตะวันตกแบนการส่งออกน้ำมันของอิหร่าน นักลงทุนรอบประเมินเศรษฐกิจสหรัฐมีความเสี่ยงถูกถอยหรือไม่ หลั่งเพศเร่งปรับขึ้นดอกเบี้ยเพื่อคุมเงินเฟ้อ โดย CME Fed Watch คาดดอกเบี้ยสหรัฐปลายปีนี้อยู่ที่ 3.75% ขณะที่ Goldman Sachs คาดมีโอกาสด 30% สหรัฐเกิดภาวะเศรษฐกิจถดถอยในปีหน้า และคาด GDP สหรัฐ Q3/22 +1.75%, Q4/22 +0.75% และ Q1/23 +1% คำวันนี้ติดตามเจอโรม พาวเวลล์แถลงนโยบายการเงินรอบครึ่งปีต่อวุฒิสภา เพื่อตามมุมมองเศรษฐกิจและเงินเฟ้อสหรัฐ ส่วนตลาดหุ้นยุโรป Stoxx600 +0.35% ได้แรงหนุนจากกลุ่มน้ำมัน & ก๊าซ, เหมืองแร่ หลังยุโรปต้องพึ่งพาโรงไฟฟ้าถ่านหินเพื่อชดเชยราคาน้ำมันแพงขึ้น จาก ม.คว่ำบาตรรัสเซีย เย็นวันนี้ติดตาม CPI อังกฤษ พ.ค. คาด +9.1% YoY ขณะที่เงินเฟ้อยูโรโซน พ.ค. +8.1% YoY ฝั่งเอเชียเข้าเฝ้าภาวะการซื้อขายทรงตัวตาม Down Jones Futures -0.38% สำหรับดัชนี SET วานนี้ +0.98% ปริมาณการซื้อขาย 54,668 ลบ. สถาบันซื้อ 1.95 พัน ลบ. ต่างชาติขาย 1.54 พัน ลบ. โดยกลุ่มอิเล็กทรอนิกส์ +2.18%, ไอซีที +1.58%, พลังงาน +1.56% และโรงไฟฟ้า +1.55% ดัชนีได้แรงหนุนจาก ครม.อนุมัติ ม.บรรเทาครองชีพ เช่น ตรึงราคา NGV ที่ 15.59 บาท/กก. และราคาขาย LPG ที่ 408 บาท/ถังเป็นเวลา 3 เดือน รวมถึงกำลังเจรจาโรงกลั่นนำส่งกำไรส่วนเกินเข้ากองทุนเพื่อช่วยเหลือลดราคาขายดีเซล, เบนซิน ส่วน ม.กระตุ้นท่องเที่ยวขยายสิทธิเราเที่ยวด้วยกันเฟส 3 อีก 1.5 ล.สิทธิ เป็น 3.5 ล.สิทธิ จนถึง ต.ค.65

### Daily Strategy

- ประเมินดัชนี SET ฟื้นตัวช้า ๆ จากปริมาณการซื้อขายลดลง ขณะที่ความผันผวนของดัชนีต่างประเทศเริ่มลดลง วางแนวรับดัชนีที่ 1,560 - 1,567 แนวต้าน 1,570 - 1,580 แนะนำ Selective Buy เช่น MINT, CENTEL, SPA (+กลุ่มท่องเที่ยว) / CKP, BEM (+Defensive)
- BEM\* (ซื้อ / ราคาเป้าหมาย IAA Consensus 10.00 บาท) แนวโน้มผลประกอบการทยอยฟื้นตัวดีขึ้นหลังจากการผ่อนคลายมาตรการควบคุมและเริ่มต้นเปิดประเทศ โดย BEM รายงานปริมาณ Traffic ใช้ทางด่วนและผู้โดยสารรถไฟฟ้าเดือน พ.ค. 65 อยู่ที่ 1.04 ล้านคัน/วัน (+7%MoM, +56%YoY) และ 2.3 แสนเที่ยว/วัน (+28%MoM, +154%YoY) หนุนจากโรงเรียนเปิดเทอม และการกลับเข้ามาทำงานใน Office และหากพิจารณาในช่วง เม.ย.-พ.ค. 65 (QTD) พบว่าปริมาณรถบนทางด่วนเพิ่มขึ้น +34%YoY และ ผู้โดยสารรถไฟฟ้า +72%YoY ส่งผลบวกต่อกำไรในช่วง 2Q65 ทั้งนี้ระยะถัดไปคาดว่า Traffic จะทยอยเพิ่มทุกไตรมาสกลับมาเข้าใกล้ช่วง Pre-COVID ที่ 1.2 ล้านคัน/วัน และ 4 แสนเที่ยวต่อวัน
- SHR\* (ซื้อ/เก็งกำไร / ราคาเป้าหมาย IAA Consensus 5.10 บาท) สำหรับการดำเนินงานช่วงถัดไปคาดหวังการฟื้นตัวได้ต่อเนื่อง แม้จะมี Omicron กัดต้นอยู่บ้าง แต่ผลกระทบในภาพรวมปัจจุบันยังน้อยกว่า Delta โดยพอร์ตโรงแรมที่มีสัดส่วนอยู่ใน UK จำนวนมาก (สัดส่วนรายได้ราว 35% ในช่วงPreCovid) เป็นประเทศที่ประชากรได้ฉีดวัคซีน Covid-19 ประเทศแรกๆ และปัจจุบันมีการยกเลิกม.ควบคุมทั้งหมดแล้ว ขณะที่คาดว่าจะรร.ใน Maldives (สัดส่วนรายได้ราว 30% ในช่วงPreCovid) จะฟื้นตัวได้ดีจากจำนวนนักท่องเที่ยวเข้าประเทศโดยในช่วง 01 ม.ค.65 - 7 มิ.ย.65 มีจำนวนนักท่องเที่ยวที่ 7.29 แสนคน (+56.1%YoY) และเมื่อเทียบกับ norm ในปี2019หดตัวเพียง -6.3%) ด้านรร.ในไทย (สัดส่วนรายได้ราว 20% ในช่วงPreCovid) รับปัจจัยบวกจากการ Reopening ตั้งแต่พ.ย.64 และมี การยกเลิกม.ควบคุมมาอย่างต่อเนื่อง

ข้อมูลในเอกสารฉบับนี้ รวบรวมมาจากแหล่งข้อมูลที่น่าเชื่อถือ อย่างไรก็ดี บริษัทหลักทรัพย์ คิงส์ฟอร์ด จำกัด (มหาชน) ไม่สามารถที่จะยืนยันหรือรับรองความถูกต้องของข้อมูลเหล่านี้ได้ ไม่ว่าประการใด ๆ บทวิเคราะห์ในเอกสารนี้ จัดทำขึ้นโดยอ้างอิงหลักเกณฑ์ทางวิชาการเกี่ยวกับหลักการวิเคราะห์ และมีได้เป็นการชี้แนะ หรือเสนอแนะให้ซื้อหรือขายหลักทรัพย์ใด ๆ การตัดสินใจซื้อหรือขายหลักทรัพย์ใด ๆ ของผู้อ่าน ไม่ว่าจะเกิดจากการอ่านบทความในเอกสารนี้หรือไม่ก็ตาม ล้วนเป็นผลจากการพิจารณาของผู้อ่าน โดยไม่มีส่วนเกี่ยวข้องกับคิงส์ฟอร์ด จำกัด บริษัทหลักทรัพย์ คิงส์ฟอร์ด จำกัด (มหาชน) ไม่ว่ากรณีใด



## Daily Key Factors

**Oil Update(+)** WTI ก.ค. +\$1.09 อยู่ที่ \$110.65/บาร์เรล Brent ส.ค. +\$0.52 อยู่ที่ \$114.65/บาร์เรล หลังประชาชนสหรัฐฯ 42 ล.คนมีแนวโน้มเดินทางด้วยรถยนต์ในช่วงวันหยุดวันชาติ 4 ก.ค. และเข้าสู่ฤดูการท่องเที่ยวจนถึง ก.ย. ฝั่งอุปทานตั้งตัวจาก ม.แบนนำเข้าน้ำมันจากรัสเซีย

**Gold Update(-)** Comex Gold ส.ค. -\$1.80 อยู่ที่ \$ 1,838.80/ออนซ์ หลัง US Bond Yield 10 ปี ปรับขึ้นอยู่ที่ 3.302% ส่งผลให้ต้นทุนถือทองคำสูงขึ้น นักลงทุนรอเจอโรม พาวเวลล์แถลงนโยบายการเงินรอบครึ่งปีต่อสภาของเกรต

**Fund Flow(-)** Fund Flow ต่างชาติในตลาด TIP วานนี้ ขายสุทธิ -80.47 ล้านดอลลาร์สหรัฐฯ ขายหุ้นไทย -43.72 ล.ดอลลาร์สหรัฐฯ ขายหุ้นอินโด -29.36 ล.ดอลลาร์สหรัฐฯ และขายหุ้นฟิลิปปินส์ -7.39 ล.ดอลลาร์สหรัฐฯ

- (0) ค่าเงินบาทเข้านี้อ่อนค่าอยู่ที่ 35.40 บาท/ดอลลาร์สหรัฐฯ
- (-) ดัชนี BDI ปิด -112 อยู่ที่ 2,484
- (0) ผลตอบแทนพันธบัตรสหรัฐฯ 10 ปี เพิ่มขึ้นอยู่ที่ 3.281 %
- (-) วานนี้สหรัฐฯ รายงานผู้ติดเชื้อไวรัสเพิ่มขึ้น 67,170 ราย รวม 88,188,342 ราย, หายป่วย 74,174 ราย ป่วยหนัก 2,952 ราย, ฝรั่งเศษเพิ่มขึ้น 95,217 รวม 30,276,632 ราย หายป่วย 26,099 ราย ป่วยหนัก 869 ราย, เยอรมันเพิ่มขึ้น 122,597 ราย รวม 27,334,463 ราย หายป่วย 55,700 ราย อากาศหนัก 745 ราย
- (-) BitCoin เข้านี้ -0.19% อยู่ที่ 20,620 ดอลลาร์สหรัฐฯ

## Economic Calendar

### ในประเทศ

- 22 มิ.ย. ธนาคารแห่งประเทศไทย (ธปท.) เผยแพร่รายงานนโยบายการเงิน
- 23 มิ.ย. ส.อ.ท. แถลงยอดผลิตและส่งออกรถยนต์
- 27 มิ.ย. ธปท. จัดประชุมนักวิเคราะห์ ครั้งที่ 2/2565
- 30 มิ.ย. ธปท. รายงานภาวะเศรษฐกิจไทย
- สัปดาห์ที่ 4 กระทรวงพาณิชย์ แถลงตัวเลขการส่งออก-นำเข้า
- สัปดาห์ที่ 5 สศค. รายงานภาวะเศรษฐกิจการคลัง, ภาวะเศรษฐกิจภูมิภาค, ดัชนีความเชื่อมั่นอนาคตเศรษฐกิจภูมิภาค
- สศอ. แถลงดัชนีผลผลิตอุตสาหกรรม

### ต่างประเทศ

- 20 มิ.ย. CN อัตราดอกเบี้ยเงินกู้ลูกค้าชั้นดีของธนาคาร PBoC
- EU คำกล่าวของ ลาการ์ด์ (Lagarde) ประธานธนาคารกลางยุโรป
- US วันหยุด-Juneteenth
- 21 มิ.ย. US ยอดขายบ้านมือสอง (Existing Home Sales) ( พ.ค.)
- 22 มิ.ย. US คำแถลงการณ์ของพาวเวลล์ (Powell) ประธานธนาคารกลางสหรัฐฯ
- 23 มิ.ย. EU EU Leaders Summit
- US สินค้าคงคลังน้ำมันดิบ
- US จำนวนคนที่ยื่นขอรับสวัสดิการว่างงานครั้งแรก
- US คำแถลงการณ์ของพาวเวลล์ (Powell) ประธานธนาคารกลางสหรัฐฯ
- 24 มิ.ย. EU EU Leaders Summit
- US ยอดขายบ้านใหม่ ( พ.ค.)

## Theme Strategy

หุ้นที่ได้ประโยชน์จากดอกเบี้ยขาขึ้น/ หุ้น Defensive หลบภัยเงินเฟ้อ/ รวมถึงหุ้น Reopening รายกลุ่ม

- (1) กลุ่มธนาคาร BBL\*, KBANK, KTB\*
- (2) กลุ่มประกันฯ BLA\*, TIPH\*, TQM\*, KWI\*
- (3) กลุ่มโรงแรมที่ได้รับผลกระทบน้อยจากต้นทุนราคาอาหารสูงขึ้น ERW\*, SHR\*, VRANDA\*
- (4) กลุ่มร.พ.อิงผู้ป่วยต่างชาติ BDMS, BH\*
- (5) กลุ่ม Utility BGRIM\*, CKP\*, GPSC\*/ กลุ่มขนส่งสาธารณะ BEM\*
- (6) กลุ่มอ้างอิง Commodity ที่ยังอยู่ในระดับสูง BANPU\*, SPRC\*, ESSO\*
- (7) กลุ่มอาหารได้ประโยชน์จากราคาขาย+การส่งออก CPF, TFG\*, GFPT\*

\*\*หุ้นแนะนำเชิงกลยุทธ์ที่ยังไม่อยู่ใน Coverage ของฝ่ายวิจัย

Asset Allocation: Equity 50% Fixed Income 30% Alternative Investment etc. Gold 10% Cash 10%

Today Fundamental Research: -

Monthly Portfolio June 2022: AOT, BDMS, BGRIM\*, TU, SHR\*



ยุโรปอาจกลับไปใช้ถ่านหินหลังรัสเซียส่งก๊าซลดลง วิกฤตพลังงาน  
ถ่านหินกำลังจะกลับมา หากสำรองก๊าซใหม่ไม่ได้ ผู้ซื้อก๊าซรายใหญ่สุด  
ของยุโรปเร่งหาซื้อเพลิงทางเลือก และพิจารณาที่จะกลับไปใช้ถ่านหินมาก  
ขึ้นหลังรัสเซียส่งก๊าซลดลง มีแนวโน้มที่จะเกิดวิกฤตพลังงานในช่วงฤดู  
หนาว หากไม่สามารถสำรองก๊าซใหม่ได้ แต่แม้หลายประเทศอาจ  
จำเป็นต้องกลับไปใช้ถ่านหินผลิตไฟฟ้าอีก เยอรมนียังยืนยัน จะปิด  
โรงไฟฟ้าถ่านหินภายในปี 2573 เช่นเดิม( ข่าวหุ้น )

สหรัฐห้ามนำเข้าสินค้าจากมณฑลซินเจียง สหรัฐฯ ห้ามนำเข้า  
สินค้าจากมณฑลซินเจียงของจีนตั้งแต่วันที่ 21 มิถุนายน บริษัทที่จะ  
นำเข้าสินค้าจะต้องพิสูจน์ได้ว่าเป็นสินค้าที่ไม่ได้ใช้แรงงานที่ถูกบีบบังคับ  
ในมณฑลซินเจียง โดยสินค้าที่จะได้รับผลกระทบจากระเบียบใหม่นี้ได้แก่  
ผลิตภัณฑ์จากฝ้าย มะเขือเทศ และสินค้าทั้งหมดที่อยู่ภายใต้กฎหมายคุ้มครอง  
แรงงานที่ถูกบังคับชาวอุยกูร์ (UFLPA) ยูนิโคล และ มูจิ ยืนยันพร้อมทำ  
ตามกฎหมายสหรัฐ แต่ไม่บอกว่า จำหน่ายสินค้าจากมณฑลซินเจียงใน  
ประเทศอื่นหรือไม่( ข่าวหุ้น )

กรม.ค.ง.พาณิชย์น้ำมันเครื่องบิน ลิตรละ 0.20 บ. ถึงสิ้นปีนี้ ต้น  
ทองเที่ยวพื้น กรม.ไฟ.เที่ยวขยายเวลาลดอัตราภาษีน้ำมันเชื้อเพลิง  
เครื่องบินไอพ่นเหลือลิตรละ 0.20 บาท ไปจนถึงวันที่ 31 ธ.ค.65 นี้ หวัง  
หนุนอุตสาหกรรมท่องเที่ยว ขับเคลื่อนเศรษฐกิจหลังจากสถานการณ์การ  
แพร่ระบาดของโรคโควิด-19 คลี่คลาย พร้อมกันนี้ กรมสรรพสามิต อยู่  
ระหว่างการพิจารณาเพื่อปรับปรุงโครงสร้างภาษีสรรพสามิต เพื่อให้เกิดความ  
เป็นธรรม ( ข่าวหุ้น )

CPF นำทัพผลิตภัณฑ์คว่ำรางวัล สุดยอดรสชาติอาหารระดับโลก  
CPF โชว์ผลิตภัณฑ์ ไก่สดเบญจา-ไส้กรอกซีพี-MEAT ZERO  
คว่ำรางวัลสุดยอดรสชาติอาหารระดับโลก ประจำปี 2022 ตอกย้ำ  
มาตรฐานการผลิตระดับโลก พร้อมก้าวขึ้นสู่รสชาติความอร่อย ( ข่าวหุ้น )

SC วิศวกรรมการใหม่บูม กวาดยอดขายกระชูด! นายอรรถพล สฤษฏี  
พันธุวาทยุ ประธานเจ้าหน้าที่ด้านสนับสนุนองค์กร บริษัท เอสซี แอสเสท  
คอร์ปอเรชั่น จำกัด (มหาชน) หรือ SC เปิดเผยว่า จากสถานการณ์กว่า 2  
เดือนที่ผ่านมาของไตรมาส 2/2565 บ้านทุกระดับราคาและคอนโดฯ ใหม่  
ของ SC ขายดีมากสวนกระแสเศรษฐกิจ โดยจากที่บริษัทได้รุกเปิด  
โครงการแนวราบและแนวสูงตามแผนธุรกิจ ทุกแห่งได้รับการตอบรับที่ดี  
อย่างต่อเนื่อง โดยสรุปการเปิดฟรีเซล 8 โครงการใหม่ทำยอดขายได้ 2,700  
ล้านบาท สนับสนุนให้ปัจจุบันบริษัทมียอดขายรวมประมาณ 11,500 ล้าน  
บาท(ไทยโพสต์)

'ธกส.' ทุ่ม 2 พันล้าน คินดอกเบียถูกค้ำดี ลั่นแก้หนี้ครัวเรือน'ธ.ก.ส.'  
ปักหมุดแก้ปัญหาหนี้ครัวเรือน ทุ่ม 2 พันล้านบาท เห็นโครงการชำระดีมี  
คืน-โครงการคินดอกเบีย 20% ของดอกเบี้ยชำระจริง เอาใจลูกหนี้ดี หวัง  
ช่วยสร้างแรงจูงใจในการชำระหนี้ให้ตรงเวลา (ไทยโพสต์)

AIMIRT จ่อบุกขายได้เพิ่ม เล็งส่งออกโตพื้นที่เช่าแน่น AIMIRT  
ครึ่งหลังปี 2565 มีบุกขายได้อาคารใหม่เพิ่ม หนุนงบสวย ปักธงปีนี้รายได้  
ทะลุ 724 ล้านบาท รับค่าเช่าขยายตัว แคมป์มีปรับลดล็อกต่างชาติเข้าไทย  
หนุน เล็งหาแหล่งเงินกู้ดอกเบี้ยคงที่ หวังป้องกันความเสี่ยงดอกเบี้ยขาขึ้น  
( ทนหุ้น )

PTT ต่อยอดเทคโนโลยีเสริมประสิทธิภาพรถโดยสารไฟฟ้า PTT  
Digital ผนึกกำลัง ARUN PLUS เสริมทัพประสิทธิภาพการบริหารจัดการ  
รถโดยสารไฟฟ้า E-Bus นำร่องติดตั้งระบบควบคุมและติดตามรถ รองรับ  
การบริหารจัดการการขนส่งครบวงจร พร้อมรองรับการเติบโตตลาด EV สู่อุตสาหกรรม  
ขนส่งมวลชน ( ทนหุ้น )

WPH เคาะผลงานปีนี้อย่างพอใจพอร์ตผู้ขายต่างชาติหนุน WPH มง  
ครึ่งหลังปี 2565 ผลงานเด่น หากไม่มีปัจจัยภายนอกใหม่เข้ามากระทบ  
คาดนักท่องเที่ยวต่างชาติไหลกลับเข้าไทย หนุนความต้องการดูแลสุขภาพ  
ที่ปัจจุบันใช้หัวโตใหญ่-ใช้เลือดออกกระปาด ดันอัตราครองเตียงยืนเหนือ  
70% และมีแนวโน้มสูงขึ้นในไตรมาส 3/2565 มั่นใจผลงานทำกำไรโต 5-  
10% โบนัส "ซื้อ" เคาะเป้า 4.40 บาท( ทนหุ้น )

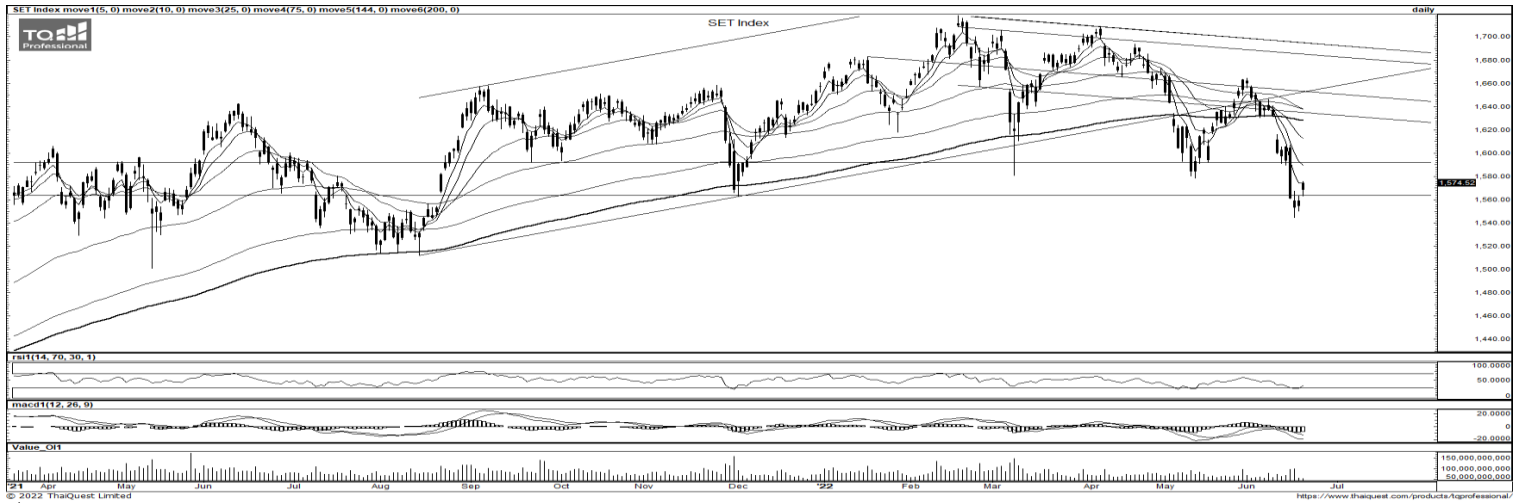
GULF เครดิตหุ้นกู้ระดับ 'A-' ลุยขยายธุรกิจด้านรายได้โต ทริส จัด  
อันดับเครดิตหุ้นกู้ชุดใหม่ 3.5 หมื่นล้านบาท ของ GULF ที่ A- แนวโน้ม  
Stable สะท้อนถึงหนึ่งในผู้นำธุรกิจผลิตไฟฟ้าของประเทศ คาดรายได้และ  
กระแสเงินสดของบริษัทจะเติบโตขึ้นอย่างมากในช่วง 3 ปีข้างหน้า ( ทนหุ้น )

เปิดเมืองแรงส่งหุ้น 1,750 จุด วรรณมันใจอัปเดตครึ่งหลัง  
บลจ.วรรณ หุ้นไทยรับอานิสงส์เปิดเมืองท่องเที่ยวฟื้น ตัวเลขค่าปลิกโต  
หนุนเป้าหมายดัชนีปีนี้ที่ 1,700-1,750 จุด ขณะที่ดัชนีปรับฐานลงแรงทำ  
ให้มีอัปเดตสูง จับจังหวะออกกองทุนทริกเกอร์ฟันด์ "วรรณ ท็อป ซีเล็คชั่น  
5MC" เป้าหมายทริกเกอร์ 5 เดือน เลิกกองทุนเมื่อระดับ NAV แตะผ่าน  
ระดับ 10.53 บาทต่อหน่วย เปิดเสนอขาย 20-28 มิถุนายนนี้( ทนหุ้น )

CIMBT ชู 2 โปรดัคต์ คู่ครองเงินต้น-ผลตอบแทนสูง รับมือตลาด  
ผันผวน-ดอกเบี้ยขาขึ้น การลงทุนในภาวะที่ตลาดเงินตลาดทุนโลก  
ผันผวน คาดการณ์ได้ยาก ถือว่าเป็นความยาก ต่อการจัดการพอร์ตการลงทุน  
ไม่ว่า จะเลือกลงทุนหุ้น ทรัสต์ หรือ กองทุน ก็ล้วนมีโอกาสขาดทุน  
ได้มากในภาวะตลาดเช่นนี้ ดังนั้นการเลือกการลงทุน และหาผลิตภัณฑ์  
ลงทุนที่เหมาะสมกับความเสี่ยงของแต่ละบุคคลถือว่าเป็นสิ่งที่จำเป็นและ  
สิ่งสำคัญมากในเวลานี้(กรุงเทพธุรกิจ)

โบรกเกอร์กำไรรวม 65 '3 ค่ายมือถือ' จัดสงครามราคาแข่ง  
"ทรู" ขาดทุนเพิ่มเป็น 4.4 พันล้าน "ดิแทค" กำไรเหลือ 3.5  
พันล้าน บล.กสิกรไทย ปรับลด เป้ากำไร "กลุ่มสื่อสาร" หลังหันมาใช้  
สงครามราคาแย่งฐานลูกค้า ส่งผลอุตสาหกรรมกับมาแข่งขันรุนแรงรอบ  
ใหม่ หั่นกำไรดีแทค 3.5 พันล้าน จาก 4.4 พันล้าน ปรับทรู ขาดทุนเพิ่มเป็น  
4.4 พันล้าน จากเดิม ขาดทุน 300 ล้าน แต่ "แอดวานซ์" คงที่ 2.9 หมื่นล้าน  
(กรุงเทพธุรกิจ)

ข้อมูลในเอกสารฉบับนี้ รวบรวมมาจากแหล่งข้อมูลที่น่าเชื่อถือ อย่างไรก็ดี บริษัทหลักทรัพย์ คิงส์ฟอร์ด จำกัด (มหาชน) ไม่สามารถที่จะยืนยันหรือรับรองความถูกต้องของข้อมูลเหล่านี้ได้ ไม่ว่าประการใด ๆ บทวิเคราะห์ในเอกสารนี้ จัดทำขึ้นโดยอ้างอิง  
หลักเกณฑ์ทางวิชาการเกี่ยวกับหลักการวิเคราะห์ และไม่ได้เป็นการชี้แนะ หรือเสนอแนะให้ซื้อหรือขายหลักทรัพย์ใด ๆ การตัดสินใจซื้อหรือขายหลักทรัพย์ใด ๆ ของผู้อ่าน ไม่ว่าจะเกิดจากการอ่านบทความในเอกสารนี้หรือไม่ก็ตาม ล้วนเป็นผลจากการใช้  
วิจารณญาณของผู้อ่าน โดยไม่มีส่วนเกี่ยวข้องกับหรือพันธะผูกพันใด ๆ กับ บริษัทหลักทรัพย์ คิงส์ฟอร์ด จำกัด (มหาชน) ไม่ว่ากรณีใด



ที่มา: TQ Professional

Resistance 1,580 - 1,590

Support 1,570 - 1,560

### SET Daily: หวัง Rebound ต่อ

กลยุทธ์การลงทุน ดัชนีทยอยฟื้นตัวขึ้นจากโซนแนวรับ วันนี่ยังคาดหวังการ Rebound ขึ้นต่อในระยะสั้น ประเมินแนวต้าน 1,580-1,590 จุด แต่หากไม่ผ่าน 1,600 จุดเป็นโอกาสปรับพอร์ต แนวรับ 1,570-1,560 จุด



ที่มา: TQ Professional, TF weekly

### SET Weekly: Sideway Down

กลยุทธ์การลงทุน ภาพระยะกลางแนวโน้มเผชิญกับแรงกดดันจากทิศทางดอกเบี้ยขาขึ้นและการลดสภาพคล่อง ขณะที่ Geopolitical Risk จากสงครามรัสเซีย-ยูเครนที่ยืดเยื้อ รวมถึง Supply Chain Disruption กดดันให้เงินเฟ้อเร่งตัว ประเมินดัชนีหากหลุด EMA200 Week น่าจะสามารถปรับตัวลงได้ลึก ประเมินแนวรับโซนถัดไปบริเวณ 1,530/1,515 จุด ตามลำดับ ส่วนแนวต้านโซน 1,615/1,630 จุด



ที่มา: TQ Professional, TF daily

### Gold Spot: แกว่งตัวในกรอบ Downtrend

กลยุทธ์การลงทุน ราคาทองคำแกว่ง Sideway ภายใน Downtrend Channel ล่าสุดยืนทรงตัวสลับย่อจาก Dollar Index ที่แข็งค่า ช่วงสั้นแกว่งกำไรขึ้น Short ย่อ Long แนวต้าน US\$1,855-1,875/Oz แนวรับ US\$1,825-1,805/Oz

Resistance 1,855 - 1,875

Support 1,825 - 1,805

### Technical Analyst

Apichai Raomanachai No. 002939

### Asst. Technical Analyst

Noppom Chaykaew No. 043964

ข้อมูลในเอกสารฉบับนี้ รวบรวมมาจากแหล่งข้อมูลที่เชื่อถือได้ อย่างไรก็ดี บริษัทหลักทรัพย์ คิงส์ฟอร์ด จำกัด (มหาชน) ไม่สามารถที่จะยืนยันหรือรับรองความถูกต้องของข้อมูลเหล่านั้นได้ ไม่ว่าประการใด ๆ บทวิเคราะห์ในเอกสารนี้ จัดทำขึ้นโดยอ้างอิงหลักเกณฑ์ทางวิชาการเกี่ยวกับหลักการวิเคราะห์ และมีได้เป็นการชี้แนะ หรือเสนอแนะให้ซื้อหรือขายหลักทรัพย์ใด ๆ การตัดสินใจซื้อหรือขายหลักทรัพย์ใด ๆ ของผู้อ่าน ไม่ว่าจะเกิดจากการอ่านบทความในเอกสารนี้หรือไม่ก็ตาม ล้วนเป็นผลจากการใช้วิจารณญาณของผู้อ่าน โดยไม่มีส่วนเกี่ยวข้องกับหรือพินัยผูกพันใด ๆ กับ บริษัทหลักทรัพย์ คิงส์ฟอร์ด จำกัด (มหาชน) ไม่ว่ากรณีใด





ที่มา : TQ Professional

## CENTEL

Resistance 46.50

Support 43.00

แนะนำแก๊งกำไร แท่งเทียนทยอยแกว่งตัวขึ้นพร้อมปริมาณการซื้อขายทยอยเข้าสะสม ด้านสัญญาณ RSI และ MACD อยู่ในทิศทางบวก เบื้องต้นลุ้นขยับขึ้นต่อสู่แนวต้านบริเวณ 46.50 บาท ส่วนแนวรับวางไว้ที่ 43.00 บาท ส่วน Stop Loss 42.00 บาท



ที่มา : TQ Professional

## DTAC

Resistance 46.50-47.50

Support 45.00

แนะนำแก๊งกำไร แท่งเทียนทำจังหวะแกว่งตัวขึ้นผ่าน EMA75 วัน พร้อมสัญญาณจาก RSI และ MACD อยู่ในทิศทางบวกมากขึ้น เบื้องต้นหากยืนแนวรับบริเวณ 45.00 บาท ได้คาดหวังการปรับตัวขึ้นสู่แนวต้านที่ 46.50-47.50 บาท ส่วน Stop Loss 44.50 บาท



ที่มา : TQ Professional

## TRUE

Resistance 4.90

Support 4.68

แนะนำแก๊งกำไร แท่งเทียนทำจังหวะปรับตัวขึ้น พร้อมปริมาณการซื้อขายเข้าสะสม ด้านสัญญาณ RSI และ MACD มีแนวโน้มเป็นบวก หากยืนแนวรับ 4.68 บาท ได้มีโอกาสขึ้นทดสอบแนวต้านถัดไปบริเวณ 4.90 บาท ส่วน Stop Loss ที่ 4.62 บาท

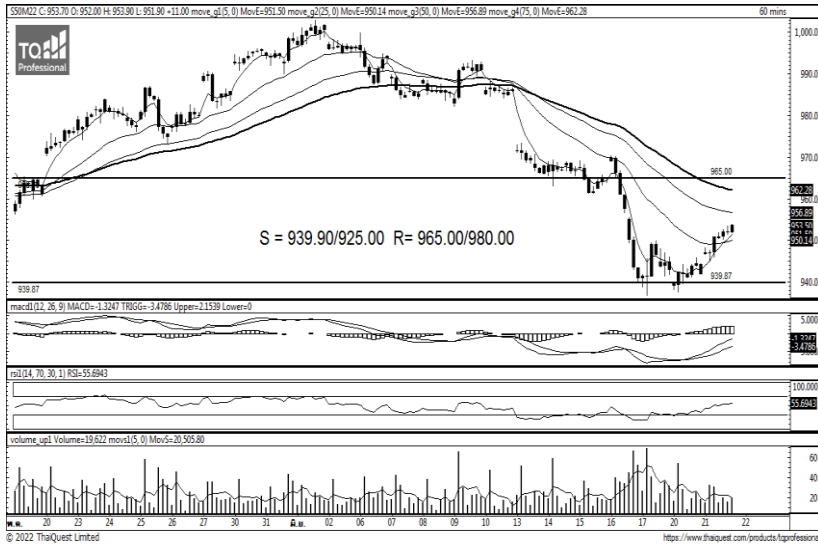
### Technical Analyst

Apichai Raomanachai No. 002939

### Asst. Technical Analyst

Nopporn Chaykaew No. 043964

วันพุธที่ 22 มิถุนายน พ.ศ. 2565



Source: Thaiquest \* Time Frame 60 Minute

### ภาพการลงทุนระยะสั้น

**S50U22 ปิดที่ 946.7 จุด +10.2 จุด +1.09 %**

แท่งเทียน S50M22 ยังอยู่ต่ำกว่าแนวเส้นค่าเฉลี่ย EMA-75 อย่างไรก็ตามแท่งเทียนเริ่มทยอยฟื้นตัวขึ้นมาพร้อมกับ Indicators ทั้งสองที่ฟื้นตัว ทำให้คาดมีโอกาสนี้นตัวได้แต่ยังคงมองในกรอบที่จำกัด แนวรับ 939.9 แนวต้าน 965 พอร์ตแนะนำระยะสั้น Wait & See



Source: Thaiquest, KINGSFORD

### ภาพการลงทุนรายสัปดาห์

ภาพเทคนิคแท่งเทียนสัปดาห์นี้เป็นแท่งเขียวที่ฟื้นตัวจากราคาปิดสัปดาห์ก่อนหน้า อย่างไรก็ตามแท่งเทียนสัปดาห์นี้ยังต่ำกว่าแท่งสัปดาห์ก่อนหน้าและต่ำกว่าแนวเส้นค่าเฉลี่ย EMA-75 Week ที่อยู่ข้างบน พร้อม Indicator MACD ที่รอยตัวลง พร้อม RSI ที่ยังไม่ฟื้นตัว โดยอยู่ระดับประมาณ +/-42 ทำให้เรายังมีมุมมองต่อภาพระยะกลางมีโอกาสแกว่ง Sideways แนวรับ 942.50/900.00 แนวต้าน 970.00 พอร์ตระยะกลาง Wait and See

### Market Overview

นักลงทุนต่างชาติ Long Futures สุธิ 15066 สัญญา ทำให้มียอด Short สะสมตลอดเดือนมิถุนายน เท่ากับ -122496 สัญญา และนักลงทุนต่างชาติขายหุ้นไทยสุทธิ -1545.85 ลบ. สะสมตลอดเดือน -25659.65 ลบ. และรวมทั้งปี ซื้อ 116358.01 ลบ.

คาด S50M22 เข้านี้มีโอกาสฟื้นตัวตามฝั่งยุโรป, สหรัฐฯ รวมถึงเอเชียเข้านี้ โดยแรงซื้อขึ้นที่หลังตลาดหุ้นปรับตัวลงก่อนนี้ ท่ามกลางนักลงทุนรอเปิด. เปิดคุณพาวเวลแถลงต่อคองเกรสถึง น.การเงินและมุมมองของเฟดภาวะศก.สหรัฐฯ ซึ่งจะมีขึ้นวันนี้และพรุ่งนี้ ขณะที่ยอดขายบ้านมือสองสหรัฐฯ.ค.เพิ่มมากกว่าคาด 5.39ล.สู่ 5.41ล.ยูนิต ด้านราคาน้ำมัน WTI ฟื้นตัวสู่ 110\$ จากอุปสงค์ในฤดูท่องเที่ยวสหรัฐฯ นอกจากนี้วันพุธติดตาม CPI อังกฤษ บาทยังอ่อนค่าเทียบดอลลาร์สหรัฐฯ ในปท.วานนี้ ครอบคลุม.บรเทศาค่าครองชีพ, ม.ท่องเที่ยว

Source: www.tfex.co.th

	Close	Change	% Chg	PREV	Volume	OI	Basis
SET50	954.71	8.37	0.88%	946.34	1449.56 ML	-	
S50M22	953.50	11.00	1.17%	942.50	150,716	331,898	-1.21
S50U22	946.70	10.20	1.09%	936.50	51,145	92,850	-8.01
S50Z22	945.90	10.00	1.07%	935.90	7,683	29,382	-8.81
S50H23	941.00	9.50	1.02%	931.50	1,433	7,589	-13.71

	Last	Support	Resistance
SET50	954.71	945.85/925	966.1/975
S50U22	946.70	939.87/925	965/980
S50Z22	945.90	938/920	973.7/983.7

Volume/Inv	SET/MB	S50 Futures
Prop Trade	- 412.19	(Contract)
Foreign	- 1,545.85	15,066
Local Inst	1,954.49	545
Local Invet	3.54	- 15,611

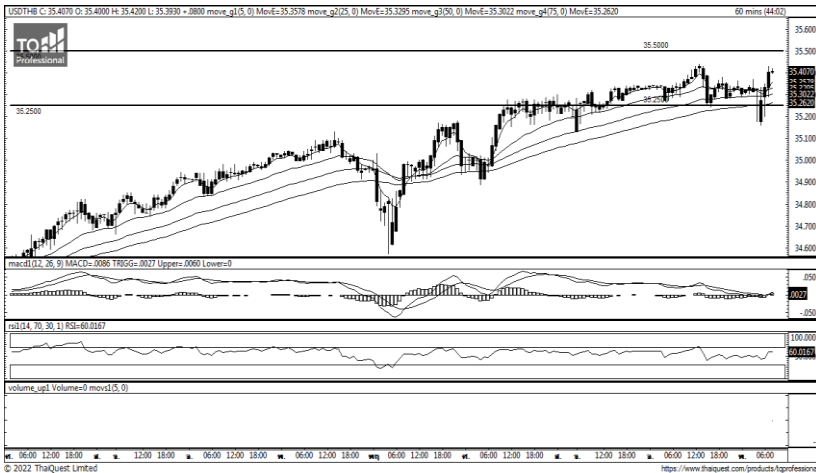
**APICHAJ RAOMANACHAI** No. 002939  
**KITTI BUABUENG** No. 038313

**Disclaimer:** ข้อมูลในเอกสารฉบับนี้ รวบรวมมาจากแหล่งข้อมูลที่น่าเชื่อถือ อย่างไรก็ตาม บริษัทหลักทรัพย์ คิงส์ฟอร์ด จำกัด (มหาชน) ไม่สามารถที่จะยืนยันหรือรับรองความถูกต้องของข้อมูลเหล่านี้ได้ ไม่ว่าประการใด ๆ บทวิเคราะห์ในเอกสารนี้ จัดทำขึ้นโดยอ้างอิงหลักการทางวิชาการเกี่ยวกับหลักการวิเคราะห์ และมีได้เป็นการชี้แนะ หรือเสนอแนะให้ซื้อหรือขายหลักทรัพย์ใด ๆ การตัดสินใจซื้อหรือขายหลักทรัพย์ใด ๆ ของผู้อ่าน ไม่ว่าจะเกิดจากการอ่านบทความในเอกสารนี้หรือไม่ก็ตาม ล้วนเป็นผลจากการใช้วิจารณญาณของผู้อ่าน โดยไม่มีส่วนเกี่ยวข้องกับหรือพันธะผูกพันใด ๆ กับ บริษัทหลักทรัพย์ คิงส์ฟอร์ด จำกัด (มหาชน) ไม่พ่วงกรณีใด



Series	Close	Chg	Vol.	OI	OI Chg	Theory P	Basis	Day Left	LTD
			Contracts						
S50M22	953.50	11.00	150,716	331,898	- 5,688	955	-1.21	7	29/06/2022
S50U22	946.70	10.20	51,145	92,850	5,780	959	-8.01	99	29/09/2022
S50Z22	945.90	10.00	7,683	29,382	1,168	962	-8.81	190	29/12/2022
S50H23	941.00	9.50	1,433	7,589	99	966	-13.71	281	30/03/2023

Source: www.tfex.co.th, KINGSFORD



Source: Thaiquest

## ภาพการลงทุกระยะสั้น

Dollar Index ปรับตัวขึ้นระดับ 104 จุด ได้ ขณะที่พันธบัตรสหรัฐ 10 ปีประกาศตัวเหนือระดับ 3% โดยอยู่ที่ 3.26% ในเช้านี้ ท่ามกลางนักลงทุนรอบประเมินสถานการณ์จากมุมมองของเฟดที่มีต่อเศรษฐกิจสหรัฐ และแนวโน้มนโยบายการเงินที่จะถูกตีความจากการแถลงของ ป.ธ. เฟดต่อสภาของเกรสวินพุท-พทูล์สตันี้ ด้านกระแสเงินทุนภาพหลักของและสกุลเงินดิจิทัลอยู่ทางหลักลง ขณะที่ตลาดทุนฟื้นตัวบ้างเล็กน้อยหลังปรับตัวลงแรงมาก่อนหน้า ภาพรวมมองบาทยังมีโอกาสอ่อนค่าเทียบดอลลาร์สหรัฐต่อ มอง USDU22 แนวรับ 34.92 แนวต้าน 35.22/35.47 มองสถานะ Long ได้เปรียบ

	Last	Change	Volume	OI
USDTHB	35.45	0.13		
USDM22	35.3400	0.06	1,720	94,673
USDN22	35.30	0.08	89	2,309
USDQ22	35.21	0.03	6	22
USDU22	35.18	0.06	5,243	82,655

	Last	Support	Resistance
USDTHB	35.45	35.25/35	35.5/36
USDM22	35.34	35.23/34.95	35.48
USDU22	35.18	34.92/34.72	35.22/35.47

Source: TFEX, KINGSFORD

APICHAI RAOMANACHAI No. 002939  
KITTI BUABUENG No. 038313

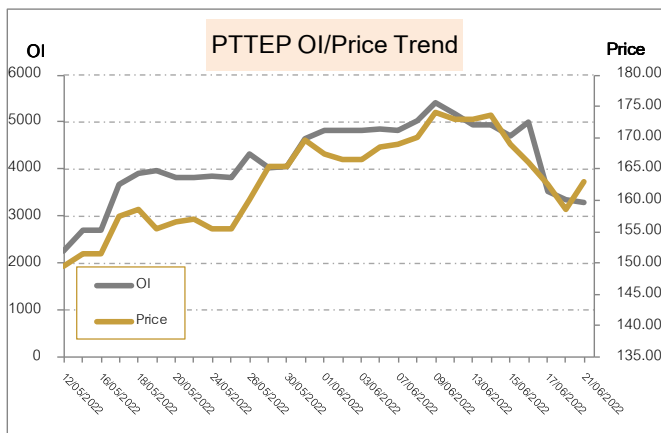
**Disclaimer:** ข้อมูลในเอกสารฉบับนี้ รวบรวมมาจากแหล่งข้อมูลที่น่าเชื่อถือ อย่างไรก็ตาม บริษัทหลักทรัพย์ คิงส์ฟอร์ด จำกัด (มหาชน) ไม่สามารถที่จะยืนยันหรือรับรองความถูกต้องของข้อมูลเหล่านี้ได้ ไม่ว่าประการใด ๆ บทวิเคราะห์ในเอกสารนี้ จัดทำขึ้นโดยอิงจากเกณฑ์ทางวิชาการเกี่ยวกับหลักการวิเคราะห์ และมีได้เป็นการชี้แนะ หรือเสนอแนะให้ซื้อหรือขายหลักทรัพย์ใด ๆ การตัดสินใจซื้อหรือขายหลักทรัพย์ใด ๆ ของผู้อ่าน ไม่ว่าจะเกิดจากการอ่านบทความในเอกสารนี้หรือไม่ก็ตาม ล้วนเป็นผลจากการใช้วิจารณญาณของผู้อ่าน โดยไม่มีส่วนเกี่ยวข้องกับหรือพันธผูกพันใด ๆ กับ บริษัทหลักทรัพย์ คิงส์ฟอร์ด จำกัด (มหาชน) ไม่ว่ากรณีใด

5 Days Price Change VS 5 Days OI Change			
No.	Stock	Price Change %	OI
1	KEX	8.07%	-
2	ERW	6.45%	12,134
3	BGRIM	5.97%	16,235
4	CKP	5.45%	35,978
5	CENTEL	5.39%	3,858
6	GPSC	5.22%	9,294
7	VGI	4.51%	22,975
8	PSL	4.32%	5,187
9	DTAC	3.95%	5,686
10	STGT	3.59%	-
11	TRUE	3.48%	111,453
12	BAY	3.17%	402
13	MINT	2.99%	5,171
14	AAV	2.90%	10,464
15	MAJOR	2.88%	5,474
16	BA	2.86%	3,640
17	GULF	2.70%	13,402
18	TASCO	2.47%	7,946
19	AOT	2.20%	7,950

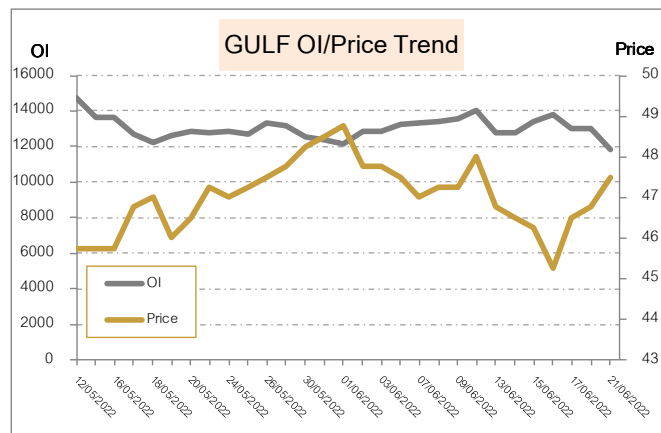
OI เปลี่ยนแปลงย้อนหลัง 1 วันทำการ		
Stock	OI	% Change
ESSO	4,375	16.95%
OSP	4,949	16.50%
CRC	3,004	15.49%
AWC	12,727	13.44%
TRUE	120,007	13.21%
CPALL	8,906	12.17%
ADVANC	4,322	8.84%
CPN	1,011	7.90%
DELTA	251	7.26%
SCGP	7,177	6.07%

OI เปลี่ยนแปลงย้อนหลัง 5 วันทำการ (1 สัปดาห์)		
Stock	OI	% Change
TVO	440	187.27%
CPALL	5,304	67.91%
BAY	402	64.93%
TOP	2,618	60.31%
AP	3,539	56.60%
IRPC	29,343	37.86%
CRC	2,211	35.87%
STA	5,305	35.78%
ADVANC	3,339	29.44%
SCGP	5,634	27.39%

ทิศทาง OI/ราคาหุ้นที่น่าจับตามอง



PTTEP มีสถานะ Long ได้เปรียบ Resistance ที่ 170.5 และให้ Support ที่ 159 Cutloss ที่ 158.5



GULF มีสถานะ Long ได้เปรียบ Resistance ที่ 49.25 และให้ Support ที่ 46.75 Cutloss ที่ 46.5

Source: KINGSFORD

APICHAI RAOMANACHAI No. 002939  
KITTI BUABUENG No. 038313

www.kingsfordsec.com

**Disclaimer:** ข้อมูลในเอกสารฉบับนี้ รวบรวมมาจากแหล่งข้อมูลที่น่าเชื่อถือ อย่างไรก็ตาม บริษัทหลักทรัพย์ คิงส์ฟอร์ด จำกัด (มหาชน) ไม่สามารถที่จะยืนยันหรือรับรองความถูกต้องของข้อมูลเหล่านี้ได้ ไม่ว่าประการใด ๆ บทวิเคราะห์ในเอกสารนี้ จัดทำขึ้นโดยอ้างอิงหลักเกณฑ์ทางวิชาการเกี่ยวกับหลักการวิเคราะห์ และมีได้เป็นการชี้แนะ หรือเสนอแนะให้ซื้อหรือขายหลักทรัพย์ใด ๆ การตัดสินใจซื้อหรือขายหลักทรัพย์ใด ๆ ของผู้อ่าน ไม่ว่าจะเกิดจากการอ่านบทความในเอกสารนี้หรือไม่ก็ตาม ล้วนเป็นผลจากการใช้วิจารณญาณของผู้อ่าน โดยไม่มีส่วนเกี่ยวข้องกับหรือพันธะผูกพันใด ๆ กับ บริษัทหลักทรัพย์ คิงส์ฟอร์ด จำกัด (มหาชน) ไม่ว่ากรณีใด



# Short Sales



KINGSFORD

มูลค่าการขายชอร์ต ณ วันที่ 21 มิถุนายน 2565

หลักทรัพย์	ปริมาณหุ้นที่ขายชอร์ต (หุ้น)	มูลค่าการขายชอร์ต (บาท)	%เทียบมูลค่าซื้อขายตลาดรวม
AAV	2,353,800	6,663,204.00	9.52%
AAV-R	12,900	36,594.00	0.05%
ACE	368,100	998,908.00	3.26%
ADVANC	385,900	77,894,200.00	9.49%
ADVANC-R	282,900	57,047,900.00	6.96%
AEONTS	1,100	189,850.00	1.87%
AEONTS-R	300	51,750.00	0.51%
AH	53,300	1,181,000.00	18.62%
AIE	21,100	78,346.00	4.79%
AIT	9,800	59,290.00	0.34%
AIT-R	214,400	1,301,760.00	7.46%
AJ	3,800	61,750.00	2.46%
AKR	111,900	111,900.00	3.58%
AMANAH	26,100	121,104.00	0.84%
AMATA	214,800	4,050,090.00	2.56%
AMATA-R	459,400	8,643,200.00	5.47%
ANAN	307,200	380,664.00	8.72%
AOT	2,113,100	146,496,675.00	8.18%
AOT-R	1,685,800	116,874,025.00	6.52%
AP	1,141,000	11,374,475.00	7.34%
AP-R	201,500	2,013,775.00	1.30%
APURE	17,300	95,610.00	2.61%
AS	5,800	82,740.00	0.35%
ASIAN	106,700	1,830,060.00	2.26%
ASK	12,300	418,175.00	1.65%
ASK-R	66,100	2,247,125.00	8.86%
ASP	31,800	100,488.00	2.93%
ASP-R	20,400	64,464.00	1.88%
AU	9,400	90,450.00	4.07%
AUCT	7,400	56,240.00	0.92%
AWC	5,191,600	25,411,202.00	15.54%
AWC-R	3,414,600	16,718,964.00	10.22%
BA	383,300	4,108,110.00	12.81%
BA-R	100,300	1,081,410.00	3.35%
BAM	332,000	5,886,310.00	5.78%
BAM-R	1,183,600	20,951,410.00	20.60%
BANPU	16,804,600	215,334,890.00	12.05%
BANPU-R	6,234,900	79,360,620.00	4.47%
BAY-R	3,600	114,375.00	1.06%
BBGI-R	11,200	88,480.00	1.00%
BBL	224,200	30,315,300.00	6.22%
BBL-R	208,600	28,204,650.00	5.78%
BCH	664,900	12,059,370.00	9.07%
BCH-R	1,466,900	26,596,090.00	20.02%
BCP	479,000	14,249,075.00	4.66%
BCP-R	103,700	3,075,450.00	1.01%
BCPG	435,100	4,879,480.00	4.91%
BDMS	5,473,600	135,685,850.00	7.85%
BDMS-R	2,064,300	51,011,800.00	2.96%
BE8-R	12,800	659,800.00	0.65%
BEAUTY	91,800	118,782.00	1.18%
BEAUTY-R	279,800	362,802.00	3.59%
BEC	129,500	1,848,500.00	4.15%
BEC-R	280,700	4,010,490.00	9.00%
BEM	3,775,500	33,749,495.00	14.20%

ข้อมูลในเอกสารฉบับนี้ รวบรวมมาจากแหล่งข้อมูลที่น่าเชื่อถือ อย่างไรก็ตาม บริษัทหลักทรัพย์ คิงส์ฟอร์ด จำกัด (มหาชน) ไม่สามารถที่จะยืนยันหรือรับรองความถูกต้องของข้อมูลเหล่านี้ได้ ไม่ว่าประการใด ๆ บทวิเคราะห์ในเอกสารนี้ จัดทำขึ้นโดยอ้างอิงหลักเกณฑ์ทางวิชาการเกี่ยวกับหลักการวิเคราะห์ และมีได้เป็นการชี้แนะ หรือเสนอแนะให้ซื้อหรือขายหลักทรัพย์ใด ๆ การตัดสินใจซื้อหรือขายหลักทรัพย์ใด ๆ ของผู้อ่าน ไม่ว่าจะเกิดจากการอ่านบทความในเอกสารนี้หรือไม่ก็ตาม ล้วนเป็นผลจากการใช้วิจารณญาณของผู้อ่าน โดยไม่มีส่วนเกี่ยวข้องกับหรือผูกพันใด ๆ กับ บริษัทหลักทรัพย์ คิงส์ฟอร์ด จำกัด (มหาชน) ไม่ว่ากรณีใด

# Short Sales



KINGSFORD

มูลค่าการขายชอร์ต ณ วันที่ 21 มิถุนายน 2565

หลักทรัพย์	ปริมาณหุ้นที่ขายชอร์ต (หุ้น)	มูลค่าการขายชอร์ต (บาท)	%เทียบมูลค่าซื้อขายตลาดรวม
BEM-R	3,367,800	30,099,755.00	12.67%
BGRIM	455,300	16,197,925.00	4.74%
BGRIM-R	1,072,600	38,094,800.00	11.17%
BH	122,800	21,460,200.00	9.94%
BH-R	84,000	14,673,750.00	6.80%
BJC	276,700	9,104,950.00	8.22%
BJC-R	202,300	6,656,950.00	6.01%
BLA	192,600	8,582,450.00	2.05%
BLA-R	1,201,100	53,295,275.00	12.81%
BLAND	701,500	709,435.00	7.26%
BOL	6,100	64,050.00	3.82%
BPP	80,100	1,169,460.00	12.25%
BPP-R	21,900	319,740.00	3.35%
BROOK	1,238,900	715,826.00	1.04%
BTS	2,269,900	19,180,655.00	7.92%
BTS-R	4,700,600	39,717,390.00	16.39%
BYD	97,800	1,202,940.00	0.59%
BYD-R	74,100	910,030.00	0.45%
CBG	312,000	32,668,150.00	6.44%
CBG-R	359,600	37,618,300.00	7.42%
CENDEL	347,000	15,569,100.00	5.61%
CENDEL-R	506,300	22,372,675.00	8.18%
CHAYO	71,000	816,500.00	3.43%
CHG	368,400	1,361,080.00	5.78%
CHG-R	278,700	1,028,272.00	4.37%
CK	368,700	7,317,070.00	15.81%
CK-R	578,400	11,497,070.00	24.81%
CKP	2,635,600	14,753,630.00	4.50%
CKP-R	155,300	874,585.00	0.27%
COM7	149,200	4,763,300.00	1.54%
COM7-R	1,040,000	33,178,550.00	10.76%
CPALL	1,765,600	105,772,700.00	8.42%
CPALL-R	912,100	54,619,575.00	4.35%
CPF	2,562,400	67,263,000.00	21.69%
CPF-R	795,300	20,841,625.00	6.73%
CPN	372,900	22,238,600.00	9.29%
CPN-R	505,500	30,168,325.00	12.59%
CRC	529,000	18,368,350.00	5.13%
CRC-R	740,400	25,639,025.00	7.18%
DDD	5,700	84,930.00	3.08%
DELTA	19,900	6,067,800.00	1.27%
DELTA-R	381,400	117,076,700.00	24.36%
DITTO-R	53,600	2,892,600.00	5.03%
DMT	29,900	323,300.00	3.06%
DOHOME	258,200	4,323,020.00	4.54%
DOHOME-R	457,600	7,689,750.00	8.05%
DTAC	420,600	19,182,325.00	3.45%
DTAC-R	891,200	40,664,475.00	7.30%
EA	589,100	49,698,050.00	7.32%
EA-R	740,500	62,300,350.00	9.20%
EASTW	21,400	134,820.00	2.45%
EGATIF	120,100	966,805.00	16.76%
EGCO	79,700	13,746,000.00	14.81%
EGCO-R	30,900	5,324,300.00	5.74%
EPG	361,500	3,571,510.00	15.03%

ข้อมูลในเอกสารฉบับนี้ รวบรวมมาจากแหล่งข้อมูลที่น่าเชื่อถือ อย่างไรก็ตาม บริษัทหลักทรัพย์ คิงส์ฟอร์ด จำกัด (มหาชน) ไม่สามารถที่จะยืนยันหรือรับรองความถูกต้องของข้อมูลเหล่านี้ได้ ไม่ว่าประการใด ๆ บทวิเคราะห์ในเอกสารนี้ จัดทำขึ้นโดยอ้างอิงหลักเกณฑ์ทางวิชาการเกี่ยวกับหลักการวิเคราะห์ และมีได้เป็นการชี้แนะ หรือเสนอแนะให้ซื้อหรือขายหลักทรัพย์ใด ๆ การตัดสินใจซื้อหรือขายหลักทรัพย์ใด ๆ ของผู้อ่าน ไม่ว่าจะเกิดจากการอ่านบทความในเอกสารนี้หรือไม่ก็ตาม ล้วนเป็นผลจากการใช้วิจารณญาณของผู้อ่าน โดยไม่มีส่วนเกี่ยวข้องกับหรือผูกพันใด ๆ กับ บริษัทหลักทรัพย์ คิงส์ฟอร์ด จำกัด (มหาชน) ไม่ว่ากรณีใด

# Short Sales



KINGSFORD

มูลค่าการขายชอร์ต ณ วันที่ 21 มิถุนายน 2565

หลักทรัพย์	ปริมาณหุ้นที่ขายชอร์ต (หุ้น)	มูลค่าการขายชอร์ต (บาท)	%เทียบมูลค่าซื้อขายตลาดรวม
EPG-R	247,700	2,449,840.00	10.30%
ERW	182,600	728,724.00	0.87%
ESSO	471,000	5,288,580.00	0.68%
ESSO-R	429,100	4,785,060.00	0.62%
ETC	46,400	169,128.00	0.34%
ETC-R	71,900	264,620.00	0.53%
FORTH	55,600	2,434,550.00	2.16%
FORTH-R	3,200	141,300.00	0.12%
FSMART	29,400	562,300.00	0.54%
GFPT	68,600	1,217,200.00	5.15%
GFPT-R	81,100	1,436,640.00	6.08%
GGC	6,600	96,360.00	2.21%
GGC-R	3,500	51,450.00	1.17%
GJS	527,900	221,718.00	1.15%
GLOBAL	925,000	17,353,590.00	7.66%
GLOBAL-R	1,251,900	23,492,620.00	10.36%
GPSC	619,400	40,841,700.00	11.40%
GPSC-R	692,000	45,551,950.00	12.74%
GULF	1,416,600	67,814,300.00	5.77%
GULF-R	1,427,600	68,401,650.00	5.81%
GUNKUL	2,465,300	13,635,640.00	4.60%
GUNKUL-R	3,507,700	19,384,480.00	6.54%
HANA	1,100,000	46,139,900.00	13.93%
HANA-R	1,087,700	45,712,025.00	13.77%
HMPRO	3,151,400	41,424,700.00	7.91%
HMPRO-R	3,138,900	41,153,630.00	7.88%
HTC	2,300	67,850.00	2.12%
HTC-R	100	2,950.00	0.09%
HUMAN	28,300	363,480.00	0.71%
HUMAN-R	3,300	42,700.00	0.08%
ICHI	52,800	435,900.00	1.78%
ICHI-R	36,200	298,300.00	1.22%
III	28,200	397,570.00	1.89%
ILM-R	9,600	164,080.00	0.48%
INTUCH	229,700	15,538,100.00	12.27%
INTUCH-R	391,600	26,468,700.00	20.91%
IRPC	5,980,300	18,783,782.00	4.18%
IRPC-R	18,510,800	57,873,326.00	12.92%
ITD	361,100	670,770.00	14.19%
ITEL	105,800	464,268.00	2.59%
IVL	1,256,500	60,153,100.00	10.09%
IVL-R	1,457,800	69,766,450.00	11.70%
JAS	1,251,100	4,477,232.00	0.50%
JAS-R	38,358,800	133,848,778.00	15.46%
JKN	41,300	199,576.00	0.70%
JMART	485,500	26,482,100.00	5.82%
JMART-R	577,700	31,292,250.00	6.92%
JMT	587,600	43,046,725.00	5.39%
JMT-R	892,200	65,440,775.00	8.19%
JR	177,000	1,253,875.00	16.18%
JTS-R	4,400	591,400.00	0.12%
JWD	95,800	1,344,590.00	3.27%
JWD-R	20,200	282,740.00	0.69%
KBANK	467,000	69,728,300.00	11.00%
KBANK-R	308,700	46,073,500.00	7.27%

ข้อมูลในเอกสารฉบับนี้ รวบรวมมาจากแหล่งข้อมูลที่น่าเชื่อถือ อย่างไรก็ตาม บริษัทหลักทรัพย์ คิงส์ฟอร์ด จำกัด (มหาชน) ไม่สามารถที่จะยืนยันหรือรับรองความถูกต้องของข้อมูลเหล่านี้ได้ ไม่ว่าประการใด ๆ บทวิเคราะห์ในเอกสารนี้ จัดทำขึ้นโดยอ้างอิงหลักเกณฑ์ทางวิชาการเกี่ยวกับหลักการวิเคราะห์ และมีได้เป็นการชี้แนะ หรือเสนอแนะให้ซื้อหรือขายหลักทรัพย์ใด ๆ การตัดสินใจซื้อหรือขายหลักทรัพย์ใด ๆ ของผู้อ่าน ไม่ว่าจะเกิดจากการอ่านบทความในเอกสารนี้หรือไม่ก็ตาม ล้วนเป็นผลจากการใช้วิจารณญาณของผู้อ่าน โดยไม่มีส่วนเกี่ยวข้องกับหรือผูกพันใด ๆ กับ บริษัทหลักทรัพย์ คิงส์ฟอร์ด จำกัด (มหาชน) ไม่ว่ากรณีใด

# Short Sales



KINGSFORD

## มูลค่าการขายชอร์ต ณ วันที่ 21 มิถุนายน 2565

หลักทรัพย์	ปริมาณหุ้นที่ขายชอร์ต (หุ้น)	มูลค่าการขายชอร์ต (บาท)	%เทียบมูลค่าซื้อขายตลาดรวม
KCE	78,300	4,920,900.00	2.28%
KCE-R	196,600	12,374,075.00	5.74%
KEX	573,000	13,862,240.00	8.09%
KEX-R	121,300	2,916,490.00	1.71%
KISS	18,200	135,155.00	2.64%
KKP	348,500	22,372,100.00	7.41%
KKP-R	513,900	32,961,750.00	10.92%
KSL	54,700	208,206.00	1.05%
KSL-R	59,600	227,672.00	1.15%
KTB	2,369,200	36,975,170.00	10.64%
KTB-R	274,700	4,285,320.00	1.23%
KTC	150,700	8,662,100.00	6.69%
KTC-R	134,600	7,736,325.00	5.97%
LANNA	24,000	477,000.00	0.86%
LH	1,071,900	8,805,900.00	5.17%
LH-R	2,807,800	23,143,120.00	13.53%
LHFG	130,600	167,965.00	2.78%
LHFG-R	6,500	8,320.00	0.14%
LOXLEY	30,200	69,460.00	7.86%
LPN	5,500	24,420.00	0.77%
M	19,500	983,450.00	2.61%
M-R	86,600	4,377,000.00	11.58%
MAJOR	342,800	7,318,260.00	12.66%
MAJOR-R	63,400	1,351,930.00	2.34%
MBK	162,000	2,336,160.00	3.33%
MBK-R	445,200	6,422,780.00	9.15%
MC	2,900	27,550.00	0.32%
MCS	27,600	328,440.00	3.17%
MEGA	69,400	3,471,000.00	5.33%
MEGA-R	54,900	2,737,025.00	4.21%
METCO	200	45,600.00	18.18%
MICRO	28,200	169,200.00	3.25%
MINT	1,182,900	40,732,950.00	9.16%
MINT-R	80,300	2,758,600.00	0.62%
MORE-R	130,500	253,170.00	0.32%
MTC	306,400	13,191,800.00	5.46%
MTC-R	420,400	18,139,375.00	7.50%
MTI	400	48,000.00	3.05%
NCAP	402,400	2,213,390.00	9.89%
NER	131,700	829,710.00	3.85%
NER-R	1,900	11,875.00	0.06%
NETBAY	6,900	174,225.00	3.20%
NEX	70,100	1,261,800.00	1.13%
NEX-R	25,500	456,690.00	0.41%
NOBLE	83,100	394,414.00	8.69%
NOBLE-R	14,100	66,872.00	1.47%
NRF	30,700	187,270.00	2.05%
NRF-R	20,500	125,040.00	1.37%
ONEE	44,800	474,880.00	2.66%
ONEE-R	228,800	2,421,950.00	13.59%
OR	1,933,600	50,273,600.00	10.30%
OR-R	785,900	20,433,400.00	4.19%
ORI	228,400	2,329,370.00	5.14%
ORI-R	9,300	95,790.00	0.21%
OSP	736,600	24,751,650.00	5.48%

ข้อมูลในเอกสารฉบับนี้ รวบรวมมาจากแหล่งข้อมูลที่น่าเชื่อถือ อย่างไรก็ตาม บริษัทหลักทรัพย์ คิงส์ฟอร์ด จำกัด (มหาชน) ไม่สามารถที่จะยืนยันหรือรับรองความถูกต้องของข้อมูลเหล่านี้ได้ ไม่ว่าประการใด ๆ บริษัทฯ ในเอกสารนี้ จัดทำขึ้นโดยอ้างอิงหลักเกณฑ์ทางวิชาการเกี่ยวกับหลักการวิเคราะห์ และมีได้เป็นการชี้แนะ หรือเสนอแนะให้ซื้อหรือขายหลักทรัพย์ใด ๆ การตัดสินใจซื้อหรือขายหลักทรัพย์ใด ๆ ของผู้อ่าน ไม่ว่าจะเกิดจากการอ่านบทความในเอกสารนี้หรือไม่ก็ตาม ล้วนเป็นผลจากการใช้วิจารณญาณของผู้อ่าน โดยไม่มีส่วนเกี่ยวข้องกับหรือผูกพันใด ๆ กับ บริษัทหลักทรัพย์ คิงส์ฟอร์ด จำกัด (มหาชน) ไม่สามารถได้



# Short Sales



KINGSFORD

มูลค่าการขายชอร์ต ณ วันที่ 21 มิถุนายน 2565

หลักทรัพย์	ปริมาณหุ้นที่ขายชอร์ต (หุ้น)	มูลค่าการขายชอร์ต (บาท)	%เทียบมูลค่าซื้อขายตลาดรวม
OSP-R	1,736,900	58,337,800.00	12.92%
PLANB	1,982,600	13,831,695.00	6.37%
PLANB-R	2,896,900	20,013,990.00	9.31%
PR9	13,500	195,750.00	2.53%
PR9-R	2,800	40,530.00	0.52%
PRM	196,000	1,107,400.00	12.34%
PSG-R	543,200	545,866.00	0.56%
PSH	19,300	253,240.00	11.17%
PSL	265,700	5,100,310.00	1.93%
PSL-R	1,823,500	35,258,670.00	13.24%
PSTC	98,900	197,465.00	2.77%
PTG	317,000	4,376,230.00	3.02%
PTG-R	1,346,500	18,680,800.00	12.82%
PTL	35,700	821,100.00	11.59%
PTL-R	5,000	115,000.00	1.62%
PTT	2,622,600	88,512,750.00	3.94%
PTT-R	5,967,200	201,013,050.00	8.96%
PTTEP	865,400	139,084,750.00	7.18%
PTTEP-R	2,860,600	460,689,600.00	23.73%
PTTGC	492,400	21,843,275.00	8.55%
PTTGC-R	829,100	36,699,600.00	14.40%
QH	3,191,600	6,893,856.00	27.12%
QH-R	95,900	207,144.00	0.81%
RATCH	417,500	15,669,275.00	10.43%
RATCH-R	465,000	17,467,850.00	11.62%
RBF	36,800	559,360.00	1.24%
RBF-R	138,400	2,103,680.00	4.67%
RCL	66,700	2,832,825.00	3.95%
RCL-R	228,100	9,651,950.00	13.49%
RJH	32,700	1,105,675.00	4.20%
RJH-R	27,700	935,050.00	3.55%
RS	105,800	1,599,850.00	8.04%
S-R	108,600	209,598.00	14.01%
SA	6,700	59,295.00	1.70%
SABINA	11,800	267,660.00	0.88%
SABUY	270,600	5,543,210.00	7.93%
SABUY-R	79,300	1,624,000.00	2.32%
SAK	36,100	280,425.00	3.05%
SAK-R	600	4,650.00	0.05%
SAPPE	10,700	366,475.00	1.00%
SAPPE-R	2,000	69,425.00	0.19%
SAT	6,900	127,030.00	2.50%
SAT-R	15,400	283,940.00	5.58%
SAWAD	255,100	12,432,700.00	8.15%
SAWAD-R	439,700	21,426,175.00	14.05%
SC	10,000	32,476.00	0.56%
SCB	923,800	95,585,550.00	7.40%
SCB-R	239,400	24,538,500.00	1.92%
SCC	139,900	50,522,800.00	8.52%
SCC-R	196,300	70,866,800.00	11.95%
SCCC	800	119,600.00	3.11%
SCCC-R	900	135,000.00	3.50%
SCGP	364,000	19,122,950.00	2.96%
SCGP-R	1,192,700	62,535,975.00	9.70%
SCN	34,100	81,576.00	2.77%
SCN-R	18,800	44,772.00	1.53%

ข้อมูลในเอกสารฉบับนี้ รวบรวมมาจากแหล่งข้อมูลที่น่าเชื่อถือ อย่างไรก็ตาม บริษัทหลักทรัพย์ คิงส์ฟอร์ด จำกัด (มหาชน) ไม่สามารถที่จะยืนยันหรือรับรองความถูกต้องของข้อมูลเหล่านี้ได้ ไม่ว่าประการใด ๆ บริษัทฯระเหในเอกสารนี้ จัดทำขึ้นโดยอ้างอิงหลักเกณฑ์ทางวิชาการเกี่ยวกับหลักการวิเคราะห์ และมีได้เป็นการชี้แนะ หรือเสนอแนะให้ซื้อหรือขายหลักทรัพย์ใด ๆ การตัดสินใจซื้อหรือขายหลักทรัพย์ใด ๆ ของผู้อ่าน ไม่ว่าจะเกิดจากการอ่านบทความในเอกสารนี้หรือไม่ก็ตาม ล้วนเป็นผลจากการใช้วิจารณญาณของผู้อ่าน โดยไม่มีส่วนเกี่ยวข้องกับหรือผูกพันใด ๆ กับ บริษัทหลักทรัพย์ คิงส์ฟอร์ด จำกัด (มหาชน) ไม่ว่ากรณีใด

# Short Sales



KINGSFORD

มูลค่าการขายชอร์ต ณ วันที่ 21 มิถุนายน 2565

หลักทรัพย์	ปริมาณหุ้นที่ขายชอร์ต (หุ้น)	มูลค่าการขายชอร์ต (บาท)	%เทียบมูลค่าซื้อขายตลาดรวม
SENA	21,300	86,052.00	1.80%
SGP	83,700	929,070.00	13.38%
SGP-R	61,600	683,760.00	9.85%
SHR	65,600	291,180.00	0.54%
SHR-R	129,800	569,902.00	1.07%
SINGER	24,300	1,154,350.00	1.08%
SINGER-R	13,500	654,750.00	0.60%
SIRI	2,650,800	2,703,816.00	12.75%
SIRI-R	225,200	229,704.00	1.08%
SIS-R	4,700	127,975.00	2.24%
SISB	22,700	269,230.00	1.71%
SISB-R	17,100	206,310.00	1.29%
SKR-R	500	6,500.00	0.15%
SKY	5,100	55,080.00	3.70%
SMT	286,400	1,220,086.00	8.21%
SNC	7,400	131,190.00	1.22%
SNNP	18,300	278,160.00	2.16%
SPA	13,700	114,395.00	0.68%
SPA-R	81,900	683,905.00	4.09%
SPALI	239,800	4,653,770.00	7.04%
SPALI-R	76,300	1,477,670.00	2.24%
SPRC	849,400	10,131,160.00	1.99%
SPRC-R	2,225,900	26,691,150.00	5.21%
SRICHA	3,600	38,790.00	0.49%
SSP	29,200	280,320.00	5.15%
SSP-R	9,400	90,240.00	1.66%
STA	302,700	6,524,240.00	6.20%
STA-R	569,000	12,323,290.00	11.65%
STANLY-R	200	35,900.00	1.24%
STARK	209,300	915,458.00	0.90%
STARK-R	1,439,100	6,328,304.00	6.22%
STEC	115,400	1,464,080.00	9.14%
STGT	240,200	4,042,670.00	2.19%
STGT-R	700,600	11,862,790.00	6.38%
STPI	59,200	235,290.00	6.56%
SUPER	10,990,500	8,242,875.00	23.98%
SUPER-R	400,000	300,000.00	0.87%
SUPEREIF	10,200	119,340.00	1.87%
SUSCO	41,200	153,822.00	0.31%
SYNEX	8,200	149,920.00	0.50%
SYNEX-R	60,000	1,096,210.00	3.69%
TASCO	417,000	6,954,220.00	6.38%
TASCO-R	58,200	964,190.00	0.89%
TCAP	144,500	5,549,125.00	8.78%
TCAP-R	16,900	646,425.00	1.03%
TDEX	10,900	102,024.00	11.15%
TFG	11,100	70,485.00	0.09%
TFG-R	57,700	371,520.00	0.44%
THANI	673,600	2,775,236.00	10.28%
THANI-R	600	2,472.00	0.01%
THCOM	30,200	278,700.00	3.01%
THG	20,300	1,183,475.00	0.24%
THG-R	189,400	11,087,075.00	2.20%
TIDLOR	997,400	29,596,175.00	8.07%
TIDLOR-R	1,542,300	45,542,275.00	12.48%
TIPH	25,500	1,614,900.00	1.28%

ข้อมูลในเอกสารฉบับนี้ รวบรวมมาจากแหล่งข้อมูลที่น่าเชื่อถือ อย่างไรก็ตาม บริษัทหลักทรัพย์ คิงส์ฟอร์ด จำกัด (มหาชน) ไม่สามารถที่จะยืนยันหรือรับรองความถูกต้องของข้อมูลเหล่านี้ได้ ไม่ว่าประการใด ๆ บริษัทฯระเหในเอกสารนี้ จัดทำขึ้นโดยอ้างอิงหลักเกณฑ์ทางวิชาการเกี่ยวกับหลักการวิเคราะห์ และมีได้เป็นการชี้แนะ หรือเสนอแนะให้ซื้อหรือขายหลักทรัพย์ใด ๆ การตัดสินใจซื้อหรือขายหลักทรัพย์ใด ๆ ของผู้อ่าน ไม่ว่าจะเกิดจากการอ่านบทความในเอกสารนี้หรือไม่ก็ตาม ล้วนเป็นผลจากการใช้วิจารณญาณของผู้อ่าน โดยไม่มีส่วนเกี่ยวข้องกับหรือผูกพันใด ๆ กับ บริษัทหลักทรัพย์ คิงส์ฟอร์ด จำกัด (มหาชน) ไม่ว่ากรณีใด

# Short Sales



KINGSFORD

มูลค่าการขายชอร์ต ณ วันที่ 21 มิถุนายน 2565

หลักทรัพย์	ปริมาณหุ้นที่ขายชอร์ต (หุ้น)	มูลค่าการขายชอร์ต (บาท)	%เทียบมูลค่าซื้อขายตลาดรวม
TIPH-R	144,300	9,207,100.00	7.23%
TISCO	248,300	22,173,225.00	7.56%
TISCO-R	313,000	27,917,250.00	9.53%
TKN	7,200	52,560.00	1.61%
TKN-R	3,200	23,360.00	0.71%
TKS	12,700	126,675.00	2.22%
TMT	63,500	557,550.00	23.80%
TOA	4,000	106,000.00	1.51%
TOP	452,000	22,664,475.00	1.36%
TOP-R	9,238,400	466,649,975.00	27.70%
TPIPL	128,300	194,380.00	2.40%
TPIPL-R	60,300	91,656.00	1.13%
TPIPP	72,900	266,814.00	5.66%
TQM	136,400	6,564,150.00	27.43%
TQM-R	7,500	359,175.00	1.51%
TRUE	7,249,600	34,371,432.00	2.42%
TRUE-R	11,467,400	53,714,922.00	3.82%
TSE	52,700	112,450.00	1.48%
TSE-R	22,000	47,080.00	0.62%
TSTH	50,900	62,607.00	1.50%
TTA	158,000	1,481,535.00	2.50%
TTA-R	742,300	6,965,190.00	11.75%
TTB	12,936,400	16,170,500.00	8.50%
TTB-R	7,926,800	9,908,500.00	5.21%
TTCL	30,800	146,862.00	1.05%
TU	1,007,100	17,564,940.00	7.35%
TU-R	1,541,900	26,784,810.00	11.25%
TVO	19,000	598,500.00	10.77%
U	324,200	407,977.00	0.65%
U-R	352,500	443,437.00	0.71%
UBE	241,200	474,479.00	1.03%
UNIQ	2,900	14,442.00	2.49%
UVAN	10,200	85,205.00	0.58%
VGI	91,000	464,100.00	3.04%
VGI-R	22,400	114,240.00	0.75%
VIBHA	608,200	1,442,660.00	20.03%
VIBHA-R	30,000	71,400.00	0.99%
VIH	800	8,080.00	0.54%
VNG	9,000	65,250.00	0.95%
WHA	712,100	2,179,026.00	2.07%
WHA-R	985,600	3,015,936.00	2.86%
WHAUP	115,500	447,942.00	3.31%
WHAUP-R	60,200	232,876.00	1.73%
WICE	59,700	847,980.00	2.07%
WICE-R	29,000	411,800.00	1.01%
XO	8,600	137,600.00	0.88%
XO-R	1,900	30,400.00	0.19%
XPG	2,997,900	5,165,521.00	15.85%

หมายเหตุ - ไม่รวมรายการขายชอร์ตของสมาชิกที่เป็นผู้ร่วมค้ำหน่วยลงทุนหรือผู้ดูแลสภาพคล่องของหน่วยลงทุนของกองทุนรวมอีทีเอฟเพื่อบัญชีบริษัทประเภทเพื่อทำกำไรจากส่วนต่างของราคาหรือเพื่อดูแลสภาพคล่อง แล้วแต่กรณี

ข้อมูลในเอกสารฉบับนี้ รวบรวมมาจากแหล่งข้อมูลที่น่าเชื่อถือ อย่างไรก็ตาม บริษัทหลักทรัพย์ คิงส์ฟอร์ด จำกัด (มหาชน) ไม่สามารถที่จะยืนยันหรือรับรองความถูกต้องของข้อมูลเหล่านี้ได้ ไม่ว่าประการใด ๆ บริษัทฯ ในเอกสารนี้ จัดทำขึ้นโดยอ้างอิงหลักเกณฑ์ทางวิชาการเกี่ยวกับหลักการวิเคราะห์ และมีได้เป็นการชี้แนะ หรือเสนอแนะให้ซื้อหรือขายหลักทรัพย์ใด ๆ การตัดสินใจซื้อหรือขายหลักทรัพย์ใด ๆ ของผู้อ่าน ไม่ว่าจะเกิดจากการอ่านบทความในเอกสารนี้หรือไม่ก็ตาม ล้วนเป็นผลจากการใช้วิจารณญาณของผู้อ่าน โดยไม่มีส่วนเกี่ยวข้องกับอะยู่กฟนใด ๆ กับ บริษัทหลักทรัพย์ คิงส์ฟอร์ด จำกัด (มหาชน) ไม่ว่ากรณีใด

# Stock Calendar



KINGSFORD

## รายงานการเปลี่ยนแปลงการถือหลักทรัพย์ของผู้บริหาร (แบบ 59-2) ประจำวันที่ 21 มิถุนายน 2565

ชื่อผู้บริหาร	ประเภทหลักทรัพย์	วันที่ ได้มา / จำหน่าย	จำนวน	ราคา	วิธีการ ได้มา/ จำหน่าย	
GEL	นาย ธิติพงศ์ ตั้งพูนผลวิวัฒน์	หุ้นสามัญ	10/06/2565	652,173,913	0.23	ซื้อ
CPI	นาย กิตติ ฉัตรเลขวนิช	หุ้นสามัญ	20/06/2565	100,000	5.40	ขาย
ZIGA	นาง มณฑา ทัสสุราน	หุ้นสามัญ	16/06/2565	30,000	6.90	ซื้อ
SICT	นาง มลฤดี สุขพันธ์รัตน์	หุ้นสามัญ	21/06/2565	100,000	7.35	ขาย
CAZ	นาย หวัง ยอบ จี	หุ้นสามัญ	20/06/2565	24,500	5.40	ขาย
CPL	นาย ฤกษ์กิตติ วงษ์เจริญสิน	หุ้นสามัญ	17/06/2565	2,971,500	4.85	ขาย
CPL)	นาย ฤกษ์กิตติ วงษ์เจริญสิน	หุ้นสามัญ	20/06/2565	500,000	5.44	ขาย
SUPER	นาย จอมทรัพย์ โลจายะ	หุ้นสามัญ	20/06/2565	40,000,000	0.74	ซื้อ
WHART	นางสาว พรทิพย์ วิทยาวัชรินทร์	หน่วยทรัสต์	16/06/2565	1,500	9.90	ซื้อ
WHART	นางสาว พรทิพย์ วิทยาวัชรินทร์	หน่วยทรัสต์	20/06/2565	200	9.70	ซื้อ
TAPAC	นาย นารธิษะ อาเบะ	หุ้นสามัญ	16/06/2565	50,000	3.16	ขาย
TAPAC	นาย นารธิษะ อาเบะ	หุ้นสามัญ	17/06/2565	100,000	3.40	ขาย
TASCO	นาย ลูกส์ เดอซองส์	ใบแสดงสิทธิในผลประโยชน์ที่เกิดจากหลักทรัพย์อ้างอิงไทย (NVDR)อ้างอิง หุ้นสามัญ	20/06/2565	<del>5,000</del> Revoked by Reporter	16.10	ขาย
TASCO	นาย ลูกส์ เดอซองส์	หุ้นสามัญ	20/06/2565	300,000	16.23	ขาย
TASCO	นาย ลูกส์ เดอซองส์	ใบแสดงสิทธิในผลประโยชน์ที่เกิดจากหลักทรัพย์อ้างอิงไทย (NVDR) อ้างอิง ใบแสดงสิทธิในการซื้อหุ้นเพิ่มทุนที่โอนสิทธิได้	20/06/2565	5,000	16.10	ขาย
TCMC	นาย พิมล ศรีวิกรม์	หุ้นสามัญ	20/06/2565	1,100,000	2.09	ซื้อ
TMT	นาย ประवास สันตวงกุล	หุ้นสามัญ	20/06/2565	10,000	8.86	ซื้อ
TM	นางสาว ปราณีฉาย จรรโลงบุตร	ใบสำคัญแสดงสิทธิที่จะซื้อหุ้น	17/06/2565	300,000	0.75	ขาย
TM	นางสาว ปราณีฉาย จรรโลงบุตร	ใบสำคัญแสดงสิทธิที่จะซื้อหุ้น	20/06/2565	1,800,000	0.80	ขาย
BE8	นาย ฉัตรพี ดันดีเฉลิม	หุ้นสามัญ	17/06/2565	25,000	50.70	ขาย
PG	นาย พีรนาถ โชควัฒนา	หุ้นสามัญ	20/06/2565	28,000	6.90	ซื้อ
MJD	นางสาว เพชรลดา พูลวรลักษณ์	หุ้นสามัญ	20/06/2565	10,800	1.64	ซื้อ
MICRO	นาย เกียรติพงษ์ เต็มคุณานนท์	หุ้นสามัญ	16/06/2565	50,000	5.90	ซื้อ
MICRO	นาย เกียรติพงษ์ เต็มคุณานนท์	หุ้นสามัญ	16/06/2565	50,000	5.85	ซื้อ
MICRO	นาย เกียรติพงษ์ เต็มคุณานนท์	หุ้นสามัญ	16/06/2565	50,000	5.85	ซื้อ
LPH	นาย อังกร ฉันทนาวานิช	หุ้นสามัญ	20/06/2565	20,000	5.66	ซื้อ
RJH	นาง พรทิพย์ วุฒิกุลประพันธ์	หุ้นสามัญ	20/06/2565	18,500	33.50	ขาย
RJH	นาย วชิระ วุฒิกุลประพันธ์	หุ้นสามัญ	20/06/2565	50,000	33.25	ขาย
WFX	นางสาว ฉลองขวัญ วงศาสุทธิกุล	หุ้นสามัญ	20/06/2565	134,200	7.50	ขาย
SPALI	นาง อัจฉรา ตั้งมดิธรรม	หุ้นสามัญ	20/06/2565	500,000	19.04	ซื้อ
SPALI	นาย ประทีป ตั้งมดิธรรม	หุ้นสามัญ	20/06/2565	500,000	19.04	ซื้อ
SABUY	นางสาว อนัญญา วงศ์วรรณวัฒน์	หุ้นสามัญ	20/06/2565	123,870	20.42	ขาย
SABUY	นาย ประสิทธิ์ เหล่าเกษมสุขวงศ์	หุ้นสามัญ	31/05/2565	11,100	25.50	ขาย
SABUY	นาย ประสิทธิ์ เหล่าเกษมสุขวงศ์	หุ้นสามัญ	31/05/2565	14,400	25.25	ขาย
SABUY	นาย ประสิทธิ์ เหล่าเกษมสุขวงศ์	หุ้นสามัญ	09/06/2565	20,000	24.60	ขาย
SABUY	นาย ศรัณย์ สุภัคศรีณีย์	หุ้นสามัญ	20/06/2565	14,000	20.44	ซื้อ
SABUY	นาย ศรัณย์ สุภัคศรีณีย์	หุ้นสามัญ	21/06/2565	2,000	20.50	ซื้อ
GLOBAL	นาย อนวัช สุริยวนากุล	หุ้นสามัญ	20/06/2565	100,000	18.60	ซื้อ
RCL	นาย ทวินโชค ตันฐวนิตย์	หุ้นสามัญ	17/06/2565	40,000	42.25	ซื้อ
RCL	นาย ทวินโชค ตันฐวนิตย์	หุ้นสามัญ	20/06/2565	50,000	42.50	ซื้อ
RS	นาย สุรัชย์ เขษรโชติศักดิ์	หุ้นสามัญ	17/06/2565	<del>50,000</del> Revoked by Reporter	15.10	ซื้อ
RS	นาย สุรัชย์ เขษรโชติศักดิ์	หุ้นสามัญ	17/06/2565	50,000	15.10	ซื้อ
RS	นาย สุรัชย์ เขษรโชติศักดิ์	หุ้นสามัญ	20/06/2565	<del>50,000</del> Revoked by Reporter	15.10	ซื้อ
RS	นาย สุรัชย์ เขษรโชติศักดิ์	หุ้นสามัญ	20/06/2565	50,000	15.10	ซื้อ
S11	นาย สุศักดิ์ เข็มทองคำ	หุ้นสามัญ	21/06/2565	1,300	5.65	ซื้อ



# Stock Calendar



KINGSFORD

แบบรายงานการได้มาหรือจำหน่ายหลักทรัพย์ของกิจการ (แบบ 246-2) ประจำวันที่ 21 มิถุนายน 2565

กทรัพย์	ชื่อผู้ได้มา/จำหน่าย	วิธีการ	ประเภท หลักทรัพย์ <sup>1</sup>	% ก่อน ได้มา/ จำหน่าย	% ได้มา/ จำหน่าย	% หลัง ได้มา/ จำหน่าย	วันที่ได้มา/ จำหน่าย	% ก่อน ได้มา/ จำหน่าย (กลุ่ม) <sup>2</sup>	% ได้มา/ จำหน่าย (กลุ่ม) <sup>2</sup>	% หลัง ได้มา/ จำหน่าย (กลุ่ม) <sup>2</sup>
GLOCON	นาย ภสว ชिरพงศ์	ได้มา	หุ้น	4.7458	1.0076	5.7534	21/06/2565	4.7458	1.0076	5.7534

# Stock Calendar



KINGSFORD

June 2022				
Monday	Tuesday	Wednesday	Thursday	Friday

13	14	15	16	17
<b>Shares</b> III 20,129,138 Shares CHO 8,291,873 Shares NEWS 30,000,000,000 Shares	<b>XD</b> TIPH (1.30 توڙو) <b>Shares</b> MILL 462,963,890 Shares PPPM 34,482,758 Shares NKI 1,000,000 Shares TRU 50,100 Shares JKN 9,726,116 Shares  <b>NEWLISTED</b> RT-W1 219,992,087 Units NEWS-W7 52,818,969,853 Units STP 100,000,000 Units	<b>XD</b> BK-BAT (0.06 توڙو)  <b>NEWLISTED</b> TM-W1 102,664,519 Units MBK-W4 71,778,083 Units PRG-W2 31,418,187 Units  <b>Shares</b> PPPM 27,777,777 Shares HUMAN 187,443,576 Shares CHO 8,291,873 Shares IRCP 6,031,541 Shares	<b>Shares</b> JCKH 9,708,737 Shares TFG 10,102,000 Shares JCK 19,305,019 Shares NUSA 113,500,000 Shares JKN 3,891,807 Shares	<b>Shares</b> KCE 48,000 Shares SDC 14,245,014 Shares GRAND 101,010,100 Shares SABUY 14,414,589 Shares PEACE 83,997,673 Shares  <b>NEWLISTED</b> AQUA-W3 2,956,157,638 Units

20	21	22	23	24
<b>Shares</b> KOOL 1,272,271,703 Shares GEL 1,641,439,246 Shares  <b>NEWLISTED</b> COLOR -W2 58,896,195 Units		<b>Shares</b> DOD 1 Shares MBK 4,516,734 Shares NCAP 450,000,000 Shares AAV 142,857,142 Shares	<b>XD</b> TTT (0.50 توڙو)  <b>Shares</b> GRAND 151,515,151 Shares PRG 4,025 Shares GCAP 4,115,226 Shares  <b>NEWLISTED</b> ML-W3 266,198,922 Units	

XD – Excluding Dividend	XD(ST) – Excluding Stock Dividend	XM – Exclude meetings	XN – Ex-Capital Return	XI – Excluding Interest
XP – Excluding Principal	XR – Excluding Right	XW – Excluding Warrant	XS – Excluding Short-term Warrant	XA – Excluding All
XE – Excluding Exercise	*ND – No Dividend Payment	PD – Payment Date	XT – Excluding TSR ; @ – price per share / price per unit /	
XD – Excluding Dividend	XD(ST) – Excluding Stock Dividend	XM – Exclude meetings	XN – Ex-Capital Return	XI – Excluding Interest
XP – Excluding Principal	XR – Excluding Right	XW – Excluding Warrant	XS – Excluding Short-term Warrant	XA – Excluding All
XE – Excluding Exercise	*ND – No Dividend Payment	PD – Payment Date	XT – Excluding TSR ; @ – price per share / price per unit /	

**Most Active Values (Btmn)**

	Top 20 Net Buying Value (B m)					Top 20 Net Selling Value (B m)					Month to Date		Year to Date							
	ณ.ม.-65					ณ.ม.-65					มิถุนายน 2565		04 ม.ค.- 21 มิ.ย. 65							
	21	20	17	16	15	21	20	17	16	15	Net Buy	Net Sell	Net Buy	Net Sell						
1	KBANK	153.5	-362.0	-249.8	-439.3	354.8	TOP	-501.9	41.3	-133.2	-129.4	-280.1	PTTEP	2,270.89	SCB	(1,293.78)	PTTEP	19,779.7	SCC	-3,863.8
2	AOT	144.6	7.2	797.4	-360.8	-90.8	BANPU	-192.4	-113.8	2.7	145.9	-27.2	BANPU	1,826.54	PTTGC	(1,272.62)	BDMS	12,576.4	TU	-3,097.7
3	SCB	91.2	-446.2	16.6	-152.2	92.3	PTTEP	-158.4	278.1	350.2	417.0	-247.3	IVL	1,287.30	SCC	(1,159.25)	AOT	11,326.2	PTTGC	-2,581.8
4	KTB	90.4	-82.3	49.4	-165.8	51.2	HMPRO	-72.7	-18.6	150.8	23.8	198.2	EA	948.19	BTS	(756.15)	ADVANC	8,940.0	DTAC	-2,213.9
5	TRUE	88.2	23.1	-46.4	-27.6	-37.6	CPALL	-68.6	242.2	133.9	-43.7	405.8	BCP	765.38	KBANK	(745.34)	CPALL	7,620.8	KCE	-2,066.8
6	HANA	86.6	-33.8	-63.3	-51.1	-14.2	PTT	-57.1	-55.2	664.1	-92.2	14.0	HMPRO	748.98	GULF	(621.09)	KBANK	6,752.6	SCB	-1,795.9
7	JMART	84.4	-84.8	36.4	15.2	8.3	ESSO	-48.8	68.9	282.8	222.4	25.6	ESSO	680.42	JMT	(608.56)	EA	6,625.2	SABUY	-1,406.1
8	ADVANC	45.9	42.1	218.2	141.3	-291.3	GUNKUL	-47.9	3.1	-10.6	-41.5	31.8	SPRC	586.42	PSL	(457.70)	BANPU	6,355.8	BBL	-1,405.2
9	AMATA	33.4	15.2	6.1	3.8	-1.9	TISCO	-36.2	-51.6	28.0	2.7	64.4	COM7	547.35	STGT	(441.41)	HMPRO	6,119.8	GPSC	-1,288.5
10	BBL	32.6	-205.1	12.7	-266.4	24.4	SCC	-34.9	-57.6	-46.5	-239.5	-61.8	PTT	537.68	HANA	(436.38)	TOP	5,903.2	NEX	-1,088.6
11	IRPC	30.8	-57.0	-20.5	-17.8	-13.2	PTTGC	-30.5	-23.4	-169.3	-211.8	-80.8	SCGP	503.83	THG	(377.76)	BH	5,820.3	GULF	-960.2
12	BLA	28.6	-0.5	-3.9	-19.0	-58.9	GLOBAL	-25.5	21.1	-98.8	10.9	-13.0	OR	491.52	DELTA	(358.19)	PTT	4,329.0	WICE	-959.9
13	MINT	26.7	13.0	235.8	40.1	-19.5	MAKRO	-23.2	-25.8	21.4	-60.2	-24.1	CPALL	351.07	BEC	(357.81)	BCP	3,995.4	JAS	-852.2
14	SUSCO	16.7	-0.7	2.2	0.9	5.4	JAS	-23.0	-91.5	223.9	-233.8	-11.5	TFG	313.02	CPN	(328.77)	OR	3,148.4	KTC	-826.1
15	ERW	13.4	7.2	0.0	-5.8	-1.7	CFRESH	-22.8	5.4	11.2	-18.8	5.3	MTC	294.10	KTB	(326.44)	CRC	2,763.7	TCAP	-743.7
16	GRAND	12.7	0.0	0.4	0.4	-0.2	INTUCH	-22.5	-1.5	-5.4	-78.8	17.7	IRPC	291.63	BDMS	(324.94)	KKP	2,629.4	BAM	-700.9
17	DTAC	12.3	23.1	13.9	-7.5	20.3	AP	-20.9	-4.2	-3.8	-3.1	-22.5	EGCO	232.57	BAM	(322.46)	CPN	2,369.2	BYD	-672.5
18	BCP	12.2	41.0	54.5	114.8	60.4	TMI	-20.3	-5.4	-1.7	-4.1	-6.7	MORE	213.23	TCAP	(309.41)	MTC	2,245.3	SCBB	-634.9
19	SINGER	11.6	-23.1	-12.9	24.1	9.4	CPN	-18.0	-40.0	-10.5	-115.6	0.1	SAWAD	170.06	BLA	(280.01)	OSP	2,232.2	DITTO	-620.5
20	PSL	11.3	-27.2	-43.7	-75.8	-54.7	KTC	-15.7	-10.8	-14.1	-46.1	51.6	MAJOR	148.55	STA	(269.51)	EGCO	2,029.1	GUNKUL	-614.7

	Total Volume Shares					%	Turn.	NVDR Shrs.					%	Paid up Capital (Last)
	Buy	Sell	Total	Net	22-Jun-22			paidup	NVDR Shrs.	%	22-Jun-22	paidup		
1	TRUE	80,334,800	61,555,200	141,890,000	18,779,600	24	1	TISCO-P	7,300	74.04	7,300	74.04	9,859	
2	JAS	62,799,300	69,471,000	132,270,300	-6,671,700	27	2	BBL	408,871,958	21.42	591,624,587	30.99	1,908,842,894	
3	PSG	34,374,400	76,756,768	111,131,168	-42,382,368	57	3	EMC-W6	874,622,464	20.74	20,635,904	0.49	4,216,721,892	
4	IRPC	51,450,900	41,782,588	93,233,488	9,668,312	30	4	LH	2,190,970,244	18.33	2,184,242,475	18.28	11,949,713,176	
5	GRAND	71,758,100	11,010,700	82,768,800	60,747,400	20	5	KBANK	432,375,729	18.25	510,910,466	21.35	2,369,327,593	
6	BANPU	33,444,751	48,517,401	81,962,152	-15,072,650	29	6	NINE	61,420,262	16.80	27,193,610	7.44	365,549,286	
7	UPA	44,486,800	35,402,714	79,889,514	9,084,086	7	7	AP	491,430,347	15.62	238,014,265	7.57	3,145,899,495	
8	TTB	41,500,600	38,202,356	79,702,956	3,298,244	26	8	BANPU	1,004,543,674	14.85	538,467,718	10.43	6,766,108,686	
9	BDMS	21,108,701	30,861,200	51,969,901	-9,752,499	37	9	BCP	198,832,338	14.44	80,022,123	5.81	1,376,923,157	
10	ZIGA	13,197,400	29,485,701	42,683,101	-16,288,301	7	10	THIP	12,995,674	14.44	11,168,087	13.96	89,999,686	
11	PTT	15,958,859	17,645,800	33,604,659	-1,686,941	25	11	ECF-W4	26,535,926	13.83	#N/A	#N/A	191,894,988	
12	HMPRO	13,305,200	18,869,500	32,174,700	-5,564,300	40	12	GBX	148,744,742	13.66	129,608,800	11.90	1,089,076,392	
13	ESSO	13,000,230	17,292,500	30,292,730	-4,292,270	22	13	KKP	113,063,371	13.35	90,416,839	10.68	846,751,109	
14	UPA-W2	18,122,300	11,991,900	30,114,200	6,130,400	3	14	TOP	267,345,383	13.10	182,365,418	8.94	2,040,027,873	
15	SENAJ	15,669,100	13,330,300	28,999,400	2,338,800	8	15	MINT-W7	23,121,574	12.65	21,349	9.06	182,826,583	
16	GUNKUL	9,732,400	18,352,770	28,085,170	-8,620,370	26	16	AH	43,009,511	12.12	43,608,336	13.52	354,842,012	
17	ECL	14,370,100	13,436,901	27,807,001	933,199	44	17	BH	95,548,924	12.02	64,521,779	8.85	794,885,742	
18	BROOK	18,376,500	6,092,500	24,469,000	12,284,000	10	18	BDMS	1,867,237,275	11.75	1,399,631,820	8.81	15,892,001,895	
19	AWC	12,342,000	10,928,800	23,270,800	1,413,200	35	19	DIMET-W4	93,864,726	11.64	#N/A	#N/A	806,553,450	
20	GULF	12,792,900	10,240,080	23,032,980	2,552,820	47	20	BCH	279,558,839	11.21	172,617,540	6.92	2,493,747,984	

Source : SET.OR.TH

ข้อมูลในเอกสารฉบับนี้ รวบรวมมาจากแหล่งข้อมูลที่น่าเชื่อถือ อย่างไรก็ตาม บริษัทหลักทรัพย์ คิงส์ฟอร์ด จำกัด (มหาชน) ไม่สามารถที่จะยืนยันหรือรับรองความถูกต้องของข้อมูลเหล่านี้ได้ ไม่ว่าประการใด ๆ บทวิเคราะห์ในเอกสารนี้ จัดทำขึ้นโดยอ้างอิงถึงลักษณะที่ทางวิชาการเกี่ยวกับหลักทรัพย์วิเคราะห์ และมิได้เป็นการชี้แนะหรือเสนอแนะให้ซื้อหรือขายหลักทรัพย์ใด ๆ การตัดสินใจซื้อหรือขายหลักทรัพย์ใด ๆ ของผู้อ่าน ไม่ว่าจะเกิดจากการอ่านบทความในเอกสารนี้หรือไม่ก็ตาม ส่วนเป็นผลจากการใช้จากรายงานของผู้อ่าน โดยไม่มีส่วนเกี่ยวข้องกับบริษัทและบุคลากรใด ๆ กับ บริษัทหลักทรัพย์ คิงส์ฟอร์ด จำกัด(มหาชน) ไม่มีการรับประกัน

# Disclaimer



KINGSFORD

## คำแนะนำการลงทุน และความหมายของคำแนะนำการลงทุน

Stock Rating หมายถึงการให้คำแนะนำการลงทุนของบริษัท แบ่งเป็น 3 ระดับ

Buy หมายถึง ราคาพื้นฐานสูงกว่าราคาตลาด 15% หรือมากกว่า

Hold หมายถึงราคาพื้นฐานสูงกว่าราคาตลาดไม่เกิน 15% หรือต่ำกว่าราคาตลาดไม่เกิน 15 %

Sell หมายถึง ราคาพื้นฐานต่ำกว่าราคาตลาด 15% หรือมากกว่า

เอกสารฉบับนี้จัดทำขึ้นโดยบริษัทหลักทรัพย์คิงส์ฟอร์ด จำกัด (มหาชน) ข้อมูลที่ปรากฏในเอกสารฉบับนี้จัดทำโดยอาศัยข้อมูลที่จัดทำมาจากแหล่งที่เชื่อหรือควรเชื่อว่ามี ความน่าเชื่อถือ และ/หรือถูกต้อง อย่างไรก็ตามบริษัทไม่ยืนยัน และไม่รับรองถึงความครบถ้วนสมบูรณ์หรือถูกต้องของข้อมูลดังกล่าว และไม่ได้ประกันราคาหรือผลตอบแทน ของหลักทรัพย์ที่ปรากฏข้างต้น แม้ว่าข้อมูลดังกล่าวจะปรากฏข้อความที่อาจเป็นหรืออาจตีความว่าเป็นเช่นนั้นได้ บริษัทจึงไม่รับผิดชอบต่อการนำเอาข้อมูล ข้อความ ความเห็น และหรือบทสรุปที่ปรากฏในเอกสารฉบับนี้ไปใช้ไม่ว่ากรณีใดๆ ข้อมูลและความเห็นที่ปรากฏอยู่ในเอกสารฉบับนี้ได้ประสงค์จะชี้ชวน เสนอแนะ หรือจูงใจให้ลงทุน ใน หรือ ซื้อหรือขายหลักทรัพย์ที่ปรากฏในเอกสารฉบับนี้และข้อมูลมีการแก้ไขเพิ่มเติมเปลี่ยนแปลงโดยมีต้องแจ้งให้ทราบล่วงหน้า ผู้ลงทุนควรใช้ดุลยพินิจอย่างรอบคอบใน การลงทุนในหรือซื้อหรือขายหลักทรัพย์ บริษัทสงวนลิขสิทธิ์ในข้อมูลที่ปรากฏในเอกสารนี้ ห้ามมิให้ผู้ใดใช้ประโยชน์ ทำซ้ำ ดัดแปลง นำออกแสดง ทำให้ปรากฏหรือเผยแพร่ ต่อสาธารณชน ไม่ว่าด้วยประการใดๆ ซึ่งข้อมูลในเอกสารนี้ไม่ว่าทั้งหมดหรือบางส่วน เว้นแต่ได้รับอนุญาตเป็นหนังสือจากบริษัทเป็นการล่วงหน้า การกล่าว คิด หรืออ้างอิง ข้อมูลบางส่วนตามสมควรในเอกสารนี้ ไม่ว่าในบทความ บทวิเคราะห์ บทวิจัย หรือในเอกสาร หรือการสื่อสารอื่นใดจะต้องกระทำโดยถูกต้อง และไม่เป็นการก่อให้เกิดการ เข้าใจผิดหรือความเสียหายแก่บริษัท ต้องรับรู้ถึงความเป็นเจ้าของลิขสิทธิ์ในข้อมูลบริษัท และต้องอ้างอิงถึงเอกสารฉบับนี้ และวันที่ในเอกสารฉบับนี้ของบริษัทโดยชัดเจน การลงทุนในหรือซื้อหรือขายหลักทรัพย์ย่อมมีความเสี่ยง ท่านควรทำความเข้าใจอย่างถ่องแท้ต่อลักษณะของหลักทรัพย์แต่ละประเภทและควรศึกษาข้อมูลของบริษัทที่ออก หลักทรัพย์และข้อมูลอื่นใดที่เกี่ยวข้องก่อนการตัดสินใจลงทุนในหรือซื้อหรือขายหลักทรัพย์

ข้อมูลในเอกสารฉบับนี้ รวบรวมมาจากแหล่งข้อมูลที่น่าเชื่อถือ อย่างไรก็ดี บริษัทหลักทรัพย์ คิงส์ฟอร์ด จำกัด(มหาชน)ไม่สามารถที่จะยืนยันหรือรับรองความถูกต้องของข้อมูลเหล่านี้ได้ ไม่ว่าประการใดๆ บทวิเคราะห์ในเอกสารนี้ จัดทำขึ้นโดยอ้างอิง หลักเกณฑ์ทางวิชาการเกี่ยวกับหลักการวิเคราะห์ และมีได้เป็นการชี้แนะ หรือเสนอแนะให้ซื้อหรือขายหลักทรัพย์ใดๆ การตัดสินใจซื้อหรือขายหลักทรัพย์ใดๆ ของผู้อ่าน ไม่ว่าจะเกิดจากการอ่านบทความในเอกสารนี้หรือไม่ก็ตาม ล้วนเป็นผลจากการใช้ วิจารณญาณของผู้อ่าน โดยไม่มีส่วนเกี่ยวข้องกับอะไรรวมทั้งกับ บริษัทหลักทรัพย์ คิงส์ฟอร์ด จำกัด(มหาชน) ไม่ว่ากรณีใด



# Disclaimer



KINGSFORD

Thai Institute of Directors Association (IOD) – Corporate Governance Report Rating 2020 (CG Score) ข้อมูล 19 พฤศจิกายน 2563



AAV	BAFS	BWG	CPN	FPI	ICHI*	LANNA	MSC	PG	PTTGC	THREL	TSC	VGI
ADVANC	BANPU	CENTEL	CSS	FPT	III	LH	MTC	PHOL	PYLON	TIP	TSR	VIH
AF	BAY	CFRESH	DELTA	FSMART	ILINK	LHFG	NCH	PLANB	Q-CON	TIPCO	TSTE	WACOAL
AIRA	BCP	CHEWA	DEMCO	GBX	INTUCH	LIT	NCL	PLANET	QH	TISCO	TSTH	WAVE
AKP	BCPG	CHO	DRT	GC	IRPC	LPN	NEP	PLAT	QTC	TK	TTA	WHA
AKR	BDMS	CIMBT	DTAC	GCAP	IVL	MAKRO	NKI	PORT	RATCH	TKT	TTCL	WHAUP
ALT	BEC	CK	DTC	GEL	JKN	MALEE	NOBLE*	PPS	RS	TMB	TTW	WICE
AMA	BEM	CKP	DV8	GFPT	JSP	MBK	NSI	PR9	S	TMILL	TU	WINNER
AMATA	BGRIM	CM	EA	GGC	JWD	MBKET	NVD	PREB	S & J	TNDT	TVD	
AMATAV	BIZ	CNT	EASTW	GPSC	K	MC	NYT	PRG	SAAM	TNL	TVI	
ANAA	BKI	COL	ECF	GRAMMY	KBANK	MCOT	OISHI	PRM	SABINA	TOA	TVO	
AOT	BLA	COMAN	ECL	GUNKUL	KCE	METCO	ORI	PSH	SAMART	TOP	TWPC	
AP	BOL	COTTO	EGCO	HANA	KKP	MFEC	OTO	PSL	SAMTEL	TPBI	U	
ARIP	BPP	CPALL	EPG	HARN	KSL	MINT	PAP	PTG	SAT	TQM	UAC	
ARROW	BRR	CPF	ETE	HMPRO	KTB	MONO	PCSGH	PTT	SC	TRC	UBIS	
ASP	BTS	CPI	FNS	ICC	KTC	MOONG	PDJ	PTTEP	SCB	TRUE	UV	



2S	ASEFA	BTW	CWT	GL	TEL	LOXLEY	NEX	PT	SHR	SUC	TMI	UOBKH
ABM	ASIA	CBG	DCC	GLAND	J	LPH	NINE	QLT	SIAM	SUN	TMT	UP
ACE	ASIAN	CEN	DCON	GLOBAL	JAS	LRH	NTV	RCL	SINGER	SYNEX	TNITY	UPF
ACG	ASIMAR	CGH	DDD	GLOCON	JCK	LST	NWR	RICHY	SKE	T	TNP	UPOIC
ADB	ASK	CHARNA	DOD	GPI	JCKH	M	OCC	RML	SKR	TAE	TNR	UT
AEC	ASN	CHAYO	DOHOME	GULF	JMART	MACO	OGC	RPC	SKY	TAKUNI	TOG	UTP
AEONTS	ATP30	CHG	EASON	GYT	JMT	MAJOR	OSP	RWI	SMIT	TBSP	TPA	UWC
AGE	AUCT	CHOTI	EE	HPT	KBS	MBAX	PATO	S11	SMT	TCC	TPAC	VL
AH	AWC	CHOW	ERW	HTC	KCAR	MEGA	PB	SALEE	SNP	TCCM	TPCORP	VNT
AHC	AYUD	C	ESTAR	CN	KGI	META	PDG	SAMCO	SPA	TEAM	TPOLY	VPO
AIT	B	CIG	FE	FS	KIAT	MFC	PDI	SANKO	SPC	TEAMG	TPS	WIJK
ALLA	BA	CMC	FLOYD	LM	KOOL	MGT	PIMO	SAPPE	SPCG	TFG	TRITN	WP
AMANAH	BAM	COLOR	FN	MH	KTIS	MILL	PJW	SAWAD	SR	TIGER	TRT	XO
AMARIN	BBL	COM7	FORTH	NET	KWC	MITSIB	PL	SCI	SRICHA	TITLE	TRU	YUASA
APCO	BFIT	CPL	FSS	NSURE	KWM	MK	PM	SCP	SSC	TKN	TSE	ZEN
APCS	BGC	CRC	FTE	RC	L&E	MODERN	PPP	SE	SSF	TKS	TVT	ZIGA
APURE	BJC	CRD	FVC	RCP	LALIN	MTI	PRIN	SEG	STANLY	TM	TWP	ZMICO
AQUA	BJCHI	CSC	GENCO	T	LDC	MVP	PRINC	SFP	STI	TMC	UEC	
ASAP	BROOK	CSP	GJS	ITD*	LHK	NETBAY	PSTC	SGF	STPI	TMD	UMI	



7UP	AU	BM	CMAN	ESSO	INSET	KYE	NC	PK	RBF	SISB	SUPER	TPLAS
A	B52	BR	CMO	FMT	IP	LEE	NDR	PLE	RCI	SKN	SVOA	TTI
ABICO	BC	BROCK	CMR	GIFT	JTS	MATCH	NER	PMTA	RJH	SLP	TC	TYCN
AJ	BCH	BSBM	CPT	GREEN	JUBILE	MATI	NFC	POST	ROJNA	SMART	TCCC	UKEM
ALL	BEAUTY	BSM	CPW	GSC	KASET	M-CHAI	NNCL	PPM	RP	SOLAR	THMUI	UMS
ALUCON	BGT	BTNC	CRANE	GTB	KCM	MCS	NPK	PRAKIT	RPH	SPG	TIW	VCOM
AMC	BH	CAZ	CSR	HTECH	KKC	MDX	NUSA	PRECHA	RSP	SQ	TNH	VRANDA
APP	BIG	CCP	D	HUMAN	KUMWEL	MJD	OCEAN	PRIME	SF	SSP	TOPP	WIN
ARIN	BKD	CGD	EKH	IHL	KUN	MM	PAF	PROUD	SFLEX	STARK	TPCH	WORK
AS	BLAND	CITY	EP	INOX	KWG	MORE	PF	PTL	SGP	STC	TPIPP	WPH

ช่วงคะแนน	สัญลักษณ์	ความหมาย
90 - 100		ดีเลิศ
80 - 89		ดีมาก
70 - 79		ดี
60 - 69		ดีพอใช้
50 - 59		ผ่าน
ต่ำกว่า 50	No logo given	N/A

การเปิดเผยผลการสำรวจของสมาคมส่งเสริมสถาบันกรรมการบริษัทไทย (IOD) ในเรื่องการกำกับดูแลกิจการ (Corporate Governance) นี้เป็นการดำเนินการตามนโยบายของสำนักงานคณะกรรมการกำกับหลักทรัพย์และตลาดหลักทรัพย์ โดยการสำรวจของ IOD เป็นการสำรวจและประเมินจากข้อมูลของบริษัทจดทะเบียนในตลาดหลักทรัพย์แห่งประเทศไทยและตลาดหลักทรัพย์เอ็มเอไอ ที่มีการเปิดเผยต่อสาธารณะและเป็นข้อมูลที่ผู้ลงทุนทั่วไปสามารถเข้าถึงได้ ดังนั้นผลสำรวจดังกล่าวจึงเป็นการนำเสนอในมุมมองของบุคคลภายนอกโดยไม่ได้เป็นการประเมินการปฏิบัติและมิได้มีการใช้ข้อมูลภายในในการประเมิน ซึ่งผลการสำรวจดังกล่าว เป็นผลการสำรวจ ณ วันที่ปรากฏในรายงานการกำกับดูแลกิจการบริษัทจดทะเบียนไทยเท่านั้น ดังนั้นผลการสำรวจจึงอาจเปลี่ยนแปลงได้ภายหลังจากวันดังกล่าว ทั้งนี้บริษัทหลักทรัพย์ คิงส์ฟอร์ด จำกัด (มหาชน) มิได้ยืนยันหรือรับรองถึงความถูกต้องของผลการสำรวจดังกล่าวแต่อย่างใด

ข้อมูลในเอกสารฉบับนี้ รวบรวมมาจากแหล่งข้อมูลที่น่าเชื่อถือ อย่างไรก็ตาม บริษัทหลักทรัพย์ คิงส์ฟอร์ด จำกัด(มหาชน)ไม่สามารถที่จะยืนยันหรือรับรองความถูกต้องของข้อมูลเหล่านี้ได้ ไม่ว่าประการใดๆ บทวิเคราะห์ในเอกสารนี้ จัดทำขึ้นโดยอ้างอิงหลักเกณฑ์ทางวิชาการเกี่ยวกับหลักการวิเคราะห์ และมิได้เป็นการชี้แนะ หรือเสนอแนะให้ซื้อหรือขายหลักทรัพย์ใดๆ การตัดสินใจซื้อหรือขายหลักทรัพย์ใดๆ ของผู้อ่าน ไม่ว่าจะเกิดจากการอ่านบทความในเอกสารนี้หรือไม่ก็ตาม ล้วนเป็นผลจากการใช้วิจารณญาณของผู้อ่าน โดยไม่มีส่วนเกี่ยวข้องกับหรือผูกพันใดๆ กับ บริษัทหลักทรัพย์ คิงส์ฟอร์ด จำกัด(มหาชน) ไม่ว่ากรณีใด

# Disclaimer



KINGSFORD

## Anti-Corruption Progress Indicator 2019

### บริษัทจดทะเบียนที่ได้ประกาศเจตนารมณ์เข้าร่วม CAC

7UP	AMATA	BKD	CI	EP	FSMART	JKN	KWG	NOBLE	SAAM	SINGER	SUPER	TRITN	ZIGA
ABICO	AMATAV	BM	COTTO	ERW	GPI	JMART	LDC	NOK	SAPPE	SKR	SYNEX	TTA	
AF	ANAN	BROCK	DDD	ESTAR	ILINK	JMT	MAJOR	PK	SCI	SPALI	THAI	UPF	
ALT	APURE	BUI	EA	ETE	IRC	JSP	META	PLE	SE	SSP	TKS	UV	
AMARIN	B52	CHO	EFORL	EVER	J	JTS	NCL	ROJNA	SHANG	STANLY	TOPP	WIN	

### บริษัทจดทะเบียนที่ได้ได้รับการรับรอง CAC

2S	BCP	CIG	EGCO	HTC	KTC	MOONG	PCSGH	PSL	SCC	SPRC	THIP	TRU	WHA
ADVANC	BCPG	CIMBT	FE	ICC	KWC	MPG	PDG	PSTC	SCCC	SRICHA	THRE	TRUE	WHAUP
AI	BGC	CM	FNS	ICHI	L&E	MSC	PDI	PT	SCG	SSF	THREL	TSC	WICE
AIE	BGRIM	CMC	FPI	IFS	LANNA	MTC	PDJ	PTG	SCN	SSSC	TIP	TSTH	WIJK
AIRA	BJCHI	COL	FPT	INET	LHFG	MTI	PE	PTT	SEAOIL	SST	TIPCO	TTCL	XO
AKP	BKI	COM7	FSS	INSURE	LHK	NBC	PG	PTTEP	SE-ED	STA	TISCO	TU	ZEN
AMA	BLA	CPALL	FTE	INTUCH	LPN	NEP	PHOL	PTTGC	SELIC	SUSCO	TKT	TVD	
AMANAH	BPP	CPF	GBX	IRPC	LRH	NINE	PL	PYLON	SENA	SVI	TMB	TVI	
AP	BROOK	CPI	GC	ITEL	M	NKI	PLANB	Q-CON	SGP	SYNTEC	TMD	TVO	
AQUA	BRR	CPN	GCAP	IVL	MAKRO	NMG	PLANET	QH	SIRI	TAE	TMILL	TWPC	
ARROW	BSBM	CSC	GEL	K	MALEE	NNCL	PLAT	QLT	SITHAI	TAKUNI	TMT	U	
ASK	BTS	DCC	GFPT	KASET	MBAX	NSI	PM	QTC	SMIT	TASCO	TNITY	UBIS	
ASP	BWG	DELTA	GGC	KBANK	MBK	NWR	PPP	RATCH	SMK	TBSP	TNL	UEC	
AYUD	CEN	DEMCO	GJS	KBS	MBKET	OCC	PPPM	RML	SMPC	TCAP	TNP	UKEM	
B	CENTEL	DIMET	GPSC	KCAR	MC	OCEAN	PPS	RW	SNC	TCMC	TNR	UOBKH	
BAFS	CFRESH	DRT	GSTEEL	KCE	MCOT	OGC	PREB	S&J	SNP	TFG	TOG	UWC	
BANPU	CGH	DTAC	GUNKUL	KGI	MFC	ORI	PRG	SABINA	SORKON	TFI	TOP	VGI	
BAY	CHEWA	DTC	HANA	KKP	MFEC	PAP	PRINC	SAT	SPACK	TFMAMA	TPA	VIH	
BBL	CHOTI	EASTW	HARN	KSL	MINT	PATO	SC	SPC	THANI	TPCORP	VNT	WNT	
BCH	CHOW	ECL	HMPRO	KTB	MONO	PB	PSH	SCB	SPI	THCOM	TPP	WACOAL	

คำชี้แจง ข้อมูลบริษัทที่เข้าร่วมโครงการแนวร่วมปฏิบัติของภาคเอกชนไทยในการต่อต้านทุจริต (Thai CAC) ของสมาคมส่งเสริมสถาบันกรรมการบริษัทไทย มี 2 กลุ่ม คือ

- ได้ประกาศเจตนารมณ์เข้าร่วม CAC

- ได้รับการรับรอง CAC

การเปิดเผยผลการประเมินดัชนีชี้วัดความคืบหน้าการป้องกันการมีส่วนเกี่ยวข้องกับการทุจริตคอร์รัปชัน (Anti-corruption Progress Indicators) ของบริษัทจดทะเบียนในตลาดหลักทรัพย์แห่งประเทศไทยซึ่งจัดทำโดยสถาบันไทยพัฒน์นี้ เป็นการดำเนินการตามนโยบายและตามแผนพัฒนาความยั่งยืนสำหรับบริษัทจดทะเบียนของสำนักงานคณะกรรมการกำกับหลักทรัพย์และตลาดหลักทรัพย์ โดยผลการประเมินดังกล่าวของสถาบันไทยพัฒน์ อาศัยข้อมูลที่ได้รับจากบริษัทจดทะเบียนตามบริษัทจดทะเบียนได้ระบุในแบบแสดงข้อมูลเพื่อการประเมิน Anti-corruption ซึ่งได้อ้างอิงข้อมูลมาจากแบบแสดงรายการข้อมูลประจำปี (แบบ 56-1) รายงานประจำปี (แบบ 56-2) หรือในบุคคลภายนอก โดยมิได้เป็นการประเมินการปฏิบัติของบริษัทจดทะเบียนในตลาดหลักทรัพย์แห่งประเทศไทย และมีได้ใช้ข้อมูลภายใต้เพื่อการประเมินเนื่องจากการประเมินดังกล่าวเป็นเพียงผลการประเมิน ณ วันที่ปรากฏในผลการประเมินเท่านั้น ดังนั้นผลการประเมินจึงอาจเปลี่ยนแปลงได้ภายหลังวันดังกล่าว หรือเมื่อข้อมูลที่เกี่ยวข้องมีการเปลี่ยนแปลง ทั้งนี้ บริษัทหลักทรัพย์ คิงส์ฟอร์ด จำกัด (มหาชน) มิได้ยืนยัน ตรวจสอบ หรือรับรองความถูกต้องครบถ้วนของผลการประเมินดังกล่าวแต่อย่างใด

ข้อมูลในเอกสารฉบับนี้ รวบรวมมาจากแหล่งข้อมูลที่นำเชื่อถือ อย่างไรก็ตาม บริษัทหลักทรัพย์ คิงส์ฟอร์ด จำกัด (มหาชน) ไม่สามารถที่จะยืนยันหรือรับรองความถูกต้องของข้อมูลเหล่านี้ได้ ไม่ว่าประการใดๆ บทวิเคราะห์ในเอกสารนี้ จัดทำขึ้นโดยอ้างอิงหลักเกณฑ์ทางวิชาการเกี่ยวกับหลักการวิเคราะห์ และมีได้เป็นการชี้แนะ หรือเสนอแนะให้ซื้อหรือขายหลักทรัพย์ใดๆ การตัดสินใจซื้อหรือขายหลักทรัพย์ใดๆ ของผู้อ่าน ไม่ว่าจะเกิดจากการอ่านบทความในเอกสารนี้หรือไม่ก็ตาม ล้วนเป็นผลจากการใช้วิจารณญาณของผู้อ่าน โดยไม่มีส่วนเกี่ยวข้องหรือพันธะผูกพันใดๆ กับ บริษัทหลักทรัพย์ คิงส์ฟอร์ด จำกัด (มหาชน) ไม่ว่ากรณีใด