



Set Index Data

Open	1,554.84		
High	1,563.97		
Low	1,549.98		
Closed	1,559.21		
Chg.	-0.18		
%Chg.	-0.01		
Value (mn)	56,962.88		
P/E(x)	18.35	Up	674
P/BV(x)	1.64	Unchanged	497
Yield (%)	2.75	Down	996
Market Cap (mn)	18,594.92		

SET 50 -100 - MAI - Futures Index

	Closed	Chg	(%)
SET 50	946.34	1.29	0.14
SET 100	2,151.78	2.12	0.10
S50_CON	942.50	-0.40	-0.04
MAI Index	599.19	-3.40	-0.56

Trading Breakdown : Daily

(Bt,m)	Buy	Sell	Net
Institution	4,986.68	3,109.97	1,876.71
Broker Port	5,148.73	5,188.92	-40.19
Foreign	26,299.20	28,793.68	-2,494.48
Customer	20,528.27	19,870.32	657.95

Trading Breakdown : Month to Date

(Bt,m)	Buy	Sell	Net
Institution	66,383.55	71,838.48	-5,454.93
Broker Port	69,269.05	67,253.06	2,015.99
Foreign	441,017.29	465,130.26	-24,112.97
Customer	331,627.57	304,075.60	27,551.97

World Markets Index

	Closed	hg.	(%)
Dow Jones	29,888.78	-38.29	-0.13
NASDAQ	10,798.35	152.25	1.43
FTSE100	7,121.81	105.56	1.50
Nikkei	25,771.22	-191.78	-0.74
Hang Seng	21,163.91	88.91	0.42

Commodity

	Closed	Chg.	(%)
Oil: Brent	115.33	1.15	1.01
Oil: Dubai	112.72	-2.63	-2.28
Oil: Nymex	109.95	-0.30	-0.27
Gold	1,841.21	2.94	0.16
ZINC	3,530.00	-47.00	-1.31
BDIY Index	2,596.00	18.00	0.70

Cash Balance

24 พ.ค.- 13 มิ.ย.2565	ASAP, BYD, BYD-W6
30 พ.ค.- 17 มิ.ย.2565	ARIN, BKD, BKD-W2, FSMART, NBC
6 มิ.ย.- 23 มิ.ย. 2565	BKD, BKD-W2
13 มิ.ย.- 01 ก.ค. 2565	CMO

Analysts

Apichai Raomanachai	No. 002939
Nopporn Chaykaew	No. 043964
Nattawat Poosonthornsri	Assistant Analyst
Kitti Buabuang	No. 038313

Market Wrap-Up

- SET วันที่20มิ.ย.65 ปิด -0.18จุด อยู่ที่ 1,559.21 จุด มูลค่าการซื้อขาย56,962ลพ.ต่างขาติขาย2,494ลพ.สถาบันซื้อ1,876ลพ.พอร์ตโบรกขาย40ลพ. NVDR มียอดขายสุทธิอยู่ที่1,048ลพ. มียอดซื้อสุทธิในหุ้นPTTEP,CPALL,DELTA,IVL,SCGPและมียอดขายสุทธิ SCB,KBANK,BBL,JMT,NINEมูลค่า Short Sales อยู่ที่ระดับ7,061ลพ. หุ้นที่มีปริมาณ Short สูงคือBTS-R,JMT-R,SPALโดยนักลงทุนต่างประเทศมีสถานะShortใน Index Futures จำนวน 5,338สัญญา ยอดสะสมตั้งแต่ต้นปีต่างขาติ Shortสุทธิรวม 64,432สัญญา นักลงทุนต่างขาติซื้อพันธบัตรจำนวน3,011ลพ.
- ตลาดหุ้นสหรัฐวานนี้ปิดทำการในวันหยุด Juneteenth ประกาศอิสรภาพทาสสหรัฐเชื้อสายแอฟริกัน ตลาดหุ้นยุโรป Stoxx600 +0.96% ได้แรงหนุนจากกลุ่มพลังงาน, สถาบันการเงินโดยฟื้นตัวหลัง -17% YTD จากความกังวลเศรษฐกิจถดถอย จาก ธ.กลางหลัก ๆ เร่งปรับขึ้นดอกเบี้ยเพื่อคุมเงินเฟ้อ, เศรษฐกิจจีนชะลอตัว, วิกฤตรัสเซีย - ยูเครนส่งผลให้ค่าครองชีพสูงขึ้น ผังเอเชีย KOSPI เกาหลีใต้วานนี้ -2.04% ต่ำสุดในรอบ 19 เดือน จากความกังวลเศรษฐกิจเสี่ยงถดถอย กลุ่มเทคโนโลยีปรับลดลงนำโดย ซัมซุง อิเล็กทรอนิกส์ -1.84%

Market View

- ตลาดหุ้นสหรัฐวานนี้ปิดในวันหยุด Juneteenth สัปดาห์ก่อนปรับลดลงจากความกังวลเฟดเร่งขึ้นจนเศรษฐกิจสหรัฐถดถอย โดย BofA ที่มีโอกาส 40% เศรษฐกิจสหรัฐจะขยายที่ 0 % ในช่วงครึ่งปีหลังของปีหน้าส่วนการประชุมเฟด27 ก.ค. นี้คาดจะปรับขึ้นอีก 0.75% โดย CME Fed Watch คาดดอกเบี้ยสหรัฐปลายปีอยู่ที่ 3.50 - 3.75% และจุดสูงสุดของปรับดอกเบี้ยขึ้นรอบนี้อยู่ที่ราว 4 % ในช่วงต้นปีหน้า ส่วนเช้าวันนี้ Down Jones Futures +1.15% รอประชุมเฟด เจอโรม พาวเวล แถลงนโยบายการเงินรอบครึ่งปีต่อสภาองเกรสในวันพุธ -พหุสัสนและวันพฤหัสบดีรายงาน PMI ภาคผลิตและบริการสหรัฐ เบื้องต้น มิ.ย. ผังยุโรป Stoxx 600 วานนี้ +0.96% ได้แรงหนุนจากกลุ่มพลังงาน, สถาบัน ตอบรับประเด็น ECB คาดจะปรับขึ้นดอกเบี้ย 2 ครั้งใน ก.ค. , ก.ย. เพื่อคุมเงินเฟ้อยุโรป พ.ค.+8.1% YoY และออกมาตรการช่วยเหลือซื้อพันธบัตรในกลุ่มสมาชิกยุโรปใต้ที่เศรษฐกิจฟื้นตัวไม่เต็มที่ ปัจจัยภูมิรัฐศาสตร์ 23 - 24 มิ.ย. EU เตรียมตอบรับสมัครเข้าเป็นสมาชิกของยูเครน ส่งผลให้วิกฤตรัสเซีย - ยูเครนมีแนวโน้มยืดเยื้อต่อไปสำหรับดัชนี SET วานนี้ทรงตัว -0.01% ปริมาณการซื้อขายลดลงอยู่ที่ 5.69 หมื่นลพ. ต่างชาติขาย 2.49 พัน ลพ. สถาบันซื้อ 1.87 พัน ลพ รายย่อยซื้อ 657 ลพ. ระหว่างดัชนีปรับลงต่ำสุดที่ระดับ 1,549.98 ได้แรงหนุนจากกลุ่มอิเล็กทรอนิกส์ +2.97% และทองเที่ยว +2.60%, ชนส่ง +1.59% เป็นกลุ่มเปิดเมืองที่แรงหนุนหลัง ศบค.ปรับทุกจังหวัดเป็นโซนสีเขียว, สามารถถอดหน้ากากในพื้นที่โล่งแจ้ง รวมถึงยกเลิก Thailand Pass วันที่ 1 ก.ค. ส่งผลบวกต่อภาคบริการ, ทองเที่ยว ขณะทีกลุ่ม ICT -1.81% หลัง JTS ปรับลดลงตามราคาเหรียญคริปโตและธนาคาร -1.23% จากความกังวลหนี้เสียอาจเพิ่มขึ้นตามภาวะเศรษฐกิจวานนี้ตลาดประกาศนำ BLA,JMT,JMART เข้าดัชนี SET 50 และ FORTH,ONEE,PSL,TIPH เข้าดัชนี 100 ในช่วงครึ่งปีหลัง

Daily Strategy

- ประเมินดัชนี SET สามารถฟื้นตัวตามดัชนีภูมิภาค หลังตอบรับข่าว ธ.กลางหลัก ๆ ขึ้นดอกเบี้ย วางแนวรับ 1,550 แนวต้าน 1,570 แนะนำซื้อ MINT,CENTEL,ERW,VRANDA/ASIAN,CFRESH,TU,TWPC (+ส่งออกอาหาร) / BGRIM,GSPC,GULF(+Defensive)
- GPSC* (ซื้อ / ราคาเป้าหมาย IAA Consensus 77.50 บาท) แนวโน้มกำไรปกติน่าจะผ่าน Bottom ไปแล้วในช่วง 1Q65 โดยคาดว่าจะเห็นการทยอยฟื้นตัว QoQ ในช่วง 2Q65 จากการขายไฟให้แก่อุตสาหกรรมเพิ่มขึ้น (โรงไฟฟ้าเกิดไคววันและ Grow Energy Phase 5 กลับมาเดินเครื่องเต็มไตรมาส) และรับรู้ส่วนแบ่งกำไรจากเขื่อนไชยะบุรีมากขึ้นตามฤดูกาล ขณะที่แรงกดดันจากต้นทุนน่าจะผ่อนคลายลงในช่วง 2H65 รวมถึงได้ประโยชน์จากการปรับขึ้นของค่า FT เข้ามาช่วยชดเชยราคาพลังงานได้บางส่วน
- BH* (ซื้อ/เก็งกำไร / ราคาเป้าหมาย IAA Consensus 183.0 บาท) สำหรับการดำเนินงานในช่วงถัดไป ถึงแม้เราคาดว่ารายได้ซึ่งเกี่ยวข้องกับ Covid-19 จะลดลง แต่ด้วยแรงหนุนจากรายได้ผู้ป่วยปกติ และผู้ป่วยต่างชาติที่เริ่มกลับมาหลังเปิดประเทศ (ซึ่งในแง่ของสัดส่วนรายได้ผู้ป่วยต่างชาติ PreCovid-19 คิดเป็นราว > 50%) จะสามารถ Outweight ปัจจัยลบดังกล่าวได้ โดยเฉพาะในช่วงหลังรวมก้อน(เป็นหลังจากวันที่ 1 พฤษภาคม) ผู้ป่วยชาวอาหรับที่นับถือศาสนาอิสลาม เสร็จสิ้นจากการถือศีลอด มักจะเดินทางมาประเทศไทยเพื่อรับการรักษาตัว โดยรายได้กลุ่มผู้ป่วยต่างชาตินี้ก็จะสามารถผลักดันกำไรให้สูงขึ้นได้จากมาริจินต์ดีกว่า เป็นปัจจัยหนุนอีกทางหนึ่ง ปัจจุบัน ตลาดคาด EPS ปี65 และ66 ของ BH* จะฟื้นตัวได้โดดเด่นจากปี64 ที่ 1.53 บ./หุ้น มาอยู่ที่ระดับ 3.73 บ./หุ้น และ 4.93 บ./หุ้น ตามลำดับ



Daily Key Factors

Oil Update(+) WTI ก.ค. เข้านี้ +1.15% อยู่ที่ \$110.02/บาร์เรล Brent ส.ค. +1.02% อยู่ที่ \$115.41/บาร์เรลเริ่มฟื้นตัวหลังปลายสัปดาห์ที่ก่อนลดลงจากความกังวลอุปสงค์ชะลอตัว จากภาวะเศรษฐกิจถดถอย

Gold Update(+) Gold Spot เข้านี้+0.15%อยู่ที่ \$ 1,841/ออนซ์ เป็นสินทรัพย์ปลอดภัย แต่ถูกกดดัน US Bond Yield 10 ปี ปรับขึ้น 3.279% และค่าเงินดอลลาร์สหรัฐมีแนวโน้มแข็งค่า จากเฟดเร่งขึ้นดอกเบี้ย

Fund Flow(-) Fund Flow ต่างชาติในตลาด TIPวานนี้ขายสุทธิ-130.45ล้านดอลลาร์สหรัฐ ขายหุ้นไทย -70.61ล.ดอลลาร์สหรัฐ ขายหุ้นอินโด -55.86ล.ดอลลาร์สหรัฐ และขายหุ้นฟิลิปปินส์ -3.98ล.ดอลลาร์สหรัฐ

- (0) ค่าเงินบาทเข้านี้อ่อนค่าอยู่ที่ 35.33 บาท/ดอลลาร์สหรัฐ
- (+) ดัชนี BDI ปิด +18 อยู่ที่ 2,596
- (0) ผลตอบแทนพันธบัตรสหรัฐ 10 ปี เพิ่มขึ้นอยู่ที่ 3.279 %
- (-) วานนี้สหรัฐรายงานผู้ติดเชื้อไวรัสเพิ่มขึ้น 22,590ราย รวม 88,053,908ราย, หายป่วย 41,334ราย หายหนัก 2,947ราย, ฝรั่งเศสเพิ่มขึ้น 11,566รวม 30,181,415 ราย หายป่วย 39,793ราย หายหนัก 869ราย , เยอรมันเพิ่มขึ้น 6,911ราย รวม 27,211,866ราย หายป่วย 36,400 ราย อาการหนัก 668ราย
- (+) BitCoinเข้านี้ +2.69% อยู่ที่ 20,600ดอลลาร์สหรัฐ

Economic Calendar

ในประเทศ

- 22 มิ.ย. ธนาคารแห่งประเทศไทย (ธปท.) เผยแพร่รายงานนโยบายการเงิน
- 23 มิ.ย. ส.อ.ท. แถลงยอดผลิตและส่งออกรถยนต์
- 27 มิ.ย. ธปท. จัดประชุมนักวิเคราะห์ ครั้งที่ 2/2565
- 30 มิ.ย. ธปท. รายงานภาวะเศรษฐกิจไทย
- สัปดาห์ที่4 กระทรวงพาณิชย์ แถลงตัวเลขการส่งออก-นำเข้า
- สัปดาห์ที่5 สศค.รายงานภาวะเศรษฐกิจการคลัง, ภาวะเศรษฐกิจภูมิภาค,ดัชนีเชื่อมั่นอนาคตเศรษฐกิจภูมิภาค
- สศอ. แถลงดัชนีผลผลิตอุตสาหกรรม

ต่างประเทศ

- 20 มิ.ย. CN อัตราดอกเบี้ยเงินกู้ลูกค้าชั้นดีของธนาคาร PBoC
- EU คำกล่าวของ ลาการ์ดี (Lagarde) ประธานธนาคารกลางยุโรป
- US วันหยุด-Juneteenth
- 21 มิ.ย. US ยอดขายบ้านมือสอง (Existing Home Sales) (พ.ค.)
- 22 มิ.ย. US คำแถลงการณ์ของพาวเวลล์ (Powell) ประธานธนาคารกลางสหรัฐ
- 23 มิ.ย. EU EU Leaders Summit
- US สินค้าคงคลังน้ำมันดิบ
- US จำนวนคนที่ยื่นขอรับสวัสดิการว่างงานครั้งแรก
- US คำแถลงการณ์ของพาวเวลล์ (Powell) ประธานธนาคารกลางสหรัฐ
- 24 มิ.ย. EU EU Leaders Summit
- US ยอดขายบ้านใหม่ (พ.ค.)

Theme Strategy

หุ้นที่ได้ประโยชน์จากดอกเบี้ยขาขึ้น/ หุ้น Defensive หลบภัยเงินเฟ้อ/ รวมถึงหุ้น Reopening รายกลุ่ม

- (1) กลุ่มธนาคาร BBL*, KBANK, KTB*
- (2) กลุ่มประกันฯ BLA*, TIPH*, TQM*, KWI*
- (3) กลุ่มโรงแรมที่ได้รับผลกระทบน้อยจากต้นทุนราคาอาหารสูงขึ้น ERW*, SHR*, VRANDA*
- (4) กลุ่มร.พ.อิงผู้ป่วยต่างชาติ BDMS, BH*
- (5) กลุ่ม Utility BGRIM*, CKP*, GPSC*/ กลุ่มขนส่งสาธารณะ BEM*
- (6) กลุ่มอ้างอิง Commodityที่ยังอยู่ในระดับสูง BANPU*, SPRC*, ESSO*
- (7) กลุ่มอาหารได้ประโยชน์จากราคาขาย+การส่งออก CPF, TFG*, GFPT*

**หุ้นแนะนำเชิงกลยุทธ์ที่ยังไม่อยู่ใน Coverage ของฝ่ายวิจัย

Asset Allocation: Equity 50% Fixed Income 30% Alternative Investment etc. Gold 10% Cash 10%

Today Fundamental Research: -

Monthly Portfolio June 2022: AOT, BDMS, BGRIM*, TU, SHR*



ศาลปกครองสั่ง ยกคำร้องทุเลา ควบคุม-ตีแตก ศาลปกครอง ตีตกคำขอทุเลาควบคุมกิจการ TRUE-DTAC เหตุยังไม่เกิดความเสียหาย เนื่องจากยังไม่ได้มีการจดทะเบียนตั้งบริษัทใหม่ หรือซื้อขายสินทรัพย์-หุ้นเพื่อการควบคุม ขณะที่ กสทช. ทำคำชี้แจงอยู่ระหว่างศึกษาเพื่อพิจารณาการควบคุมใช้เวลา 60 วัน (ข่าวหุ้น)

รัฐต้นออกกม.พิเศษ! ริดกำไรกลุ่มโรงกลั่น ก.พลังงาน ตั้งคณะทำงานออกระเบียบเรียกเก็บส่วนแบ่งกำไรจากกลุ่มโรงกลั่นฯ ให้ถูกกฎหมาย เสนอกรม.วันนี้ ขณะที่ผู้ประกอบการโรงกลั่นฯ ได้ กรณี จากติกวณิช อ้าง คนไทยโดนปล้น ค่ากลั่นน้ำมันเพิ่มขึ้น 10 เท่า ทำประชาชนเข้าใจผิด ฟาก ทุจริต ออกโรงป้อง เตือนรัฐคิดรอบคอบก่อนออกมาตรการในวันผลกระทบต่อระยะยาว (ข่าวหุ้น)

RATCH หุ้นเพิ่มทุนเทรด 24 มิ.ย. BGRIM-GPSC-GULF รั้งรับ Ft ราช กรุ๊ป ดีเดย์นำหุ้นเพิ่มทุน 725 ล้านหุ้น เข้าเทรดในตลาด. วันที่ 24 มิ.ย. นี้ ซูศรี ยันหลังเพิ่มทุนฐานะการเงินแข็งแกร่งรองรับแผนขยายธุรกิจไทยและต่างประเทศ ขณะที่หุ้นโรงไฟฟ้าเต็มแรง! BGRIM-GPSC-GULF-BCPG นำทีม รับค่า Ft งวดสุดท้ายปีนับยี่ขึ้นมากกว่า 40 สตางค์ต่อหน่วย (ข่าวหุ้น)

เพิ่มสิทธิ BOI ลงทุนนิคมไฮเทค เว้นภาษีนิติบุคคล 8 ปีชี้ในเขตอีอีซีลดถึง 50%
นิคมฯ อัจฉริยะไฮ BOI ไฟเขียวสิทธิประโยชน์เพิ่ม เว้นภาษี 8 ปี กำหนดในเขตอีอีซีได้รับการลดหย่อนภาษีเงินได้นิติบุคคลเพิ่ม 50% เป็นเวลา 5 ปี หวังนำนวัตกรรมและเทคโนโลยีขั้นสูงมาบริหารจัดการในนิคม (ไทยโพสต์)

SGC ยื่นฟ้อง 'จ่ายไอพีโอ '820 ล้านหุ้น' น.ส.บุษบา กุลศิริ ธรรม กรรมการผู้จัดการบริษัท เอสจี แคปปิตอล จำกัด (มหาชน) หรือ SGC เปิดเผยมว่า บริษัทพร้อมเสนอขายหุ้นสามัญต่อประชาชนทั่วไปเป็นครั้งแรก (IPO) เพื่อนำเงินระดมทุนไปใช้ขยายแผนธุรกิจ ด้วยต้นทุนดอกเบี้ยในระดับต่ำ ในฐานะผู้ประกอบการในตลาดสินเชื่อและสินเชื่อเช่าซื้อสินค้า พร้อมกลยุทธ์การขายไลน์ผลิตภัณฑ์และบริการใหม่ๆ ตอบโจทย์ความต้องการของผู้บริโภค และมุ่งเน้นการควบคุมหนี้ด้วยคุณ ภาพ (NPL) อย่างมีประสิทธิภาพ(ไทยโพสต์)

SABINA ฟุ้งพลังงานฟุ้งไร้ผลกระทบ SABINA แฝงต้นทุนพลังงานฟุ้ง 15% ไร้ผลกระทบ ชี้บริษัทใช้กลยุทธ์ "ลิ้น" ช่วยลดต้นทุน ฟุ้ง Q2 เติบโตนำพอใจ(ไทยโพสต์)

ยอดโอนห้องชุดต่างชาติตั้ง โอด 'จีนล็อกดาวนั้' ป่วนหนัก หวังมาตรการรัฐฟื้นแรงซื้อ
'ศูนย์ข้อมูลอสังหาริมทรัพย์' เปิดภาพรวมการโอนกรรมสิทธิ์ห้องชุดให้คนต่างชาติไตรมาส 1/2565 ติดลบ 10.3% เหตุจีนล็อกดาวนั้ ประเทศกระทบหนักลูกค้าแผ่นดินใหญ่ลดลงไม่ถึง 50% เป็นครั้งแรก (ไทยโพสต์)

ACOM จ่อระดมทุนอ็อปแแกร่ง ลุยตลาดอีคอมเมิร์ซต่อยอดACOM จ่อขายไอพีโอราว 685.56 ล้านหุ้น เสริมแกร่งอนาคต คาดเข้าเทรดกระดาน SET ช่วงไตรมาส 3/2565 ระดมเงินทุนต่อยอดธุรกิจอีคอมเมิร์ซ ที่มีส่วนแบ่งตลาดเป็นอันดับ 1 ของภูมิภาค แคมป์ทรงผลงานปี 2565 รายได้โตต่อเนื่อง เดินหน้าขยายไลน์-พอร์ตธุรกิจสดใส (หุ้นหุ้น)

SUPER เป้ารายได้ทะลุหมื่นล.บุกขายไฟฟ้ากำลังผลิตเพิ่มSUPER ส่งซิก Q2/2565 แจ่ม รับทรัพย์ค่าไฟฟ้าพุ่ง พร้อมตอกย้ำปีนี้รายได้ทะลุ 1 หมื่นล้านบาท อานิสงค์กำลังผลิตเพิ่ม แคมป์กับง 625 ล้านบาท เก็บ APCS เพิ่ม ผงาดขึ้นแท่นผู้ถือหุ้นใหญ่ ต่อยอดธุรกิจพลังงาน แคมป์เดินฐาน อู่ฐานไฟฟ้าต่อเนื่อง รับ PDP ฉบับใหม่(หุ้นหุ้น)

BBLAM ทำพอร์ตตามระดับเสี่ยง 3 กองทุน RMF BBLAM คลอด 3 กองทุน BMAPSRMF เสนอขาย IPO วันที่ 22-28 มิ.ย.นี้ เสรีฟนัก ลงทุนสายซิด ด้วยกองทุนจัดพอร์ตสำเร็จรูปตามความเสี่ยงที่รับได้ ไม่ต้องเหนื่อยเลือกหลายกองทุนเอง(หุ้นหุ้น)

KTAM ชูตลาดเงินเงินเฟ้อต่ำ รัฐอัดงบกระตุ้นดันศก.ไปต่อKTAM เผยกลยุทธ์ลงทุนครึ่งปีหลัง แนะนำตลาดเงิน หลังจากความเสี่ยงลดลงมาก ภาพรวมการส่งออกดีขึ้น ประกอบกับการกระตุ้นการใช้จ่ายภาครัฐช่วยปลุกเศรษฐกิจ ชู 3 กองทุนเด่น ลงทุนในตลาดหุ้นจีน KT-Ashares, KT-CHINA และ KT-CHINABOND(หุ้นหุ้น)

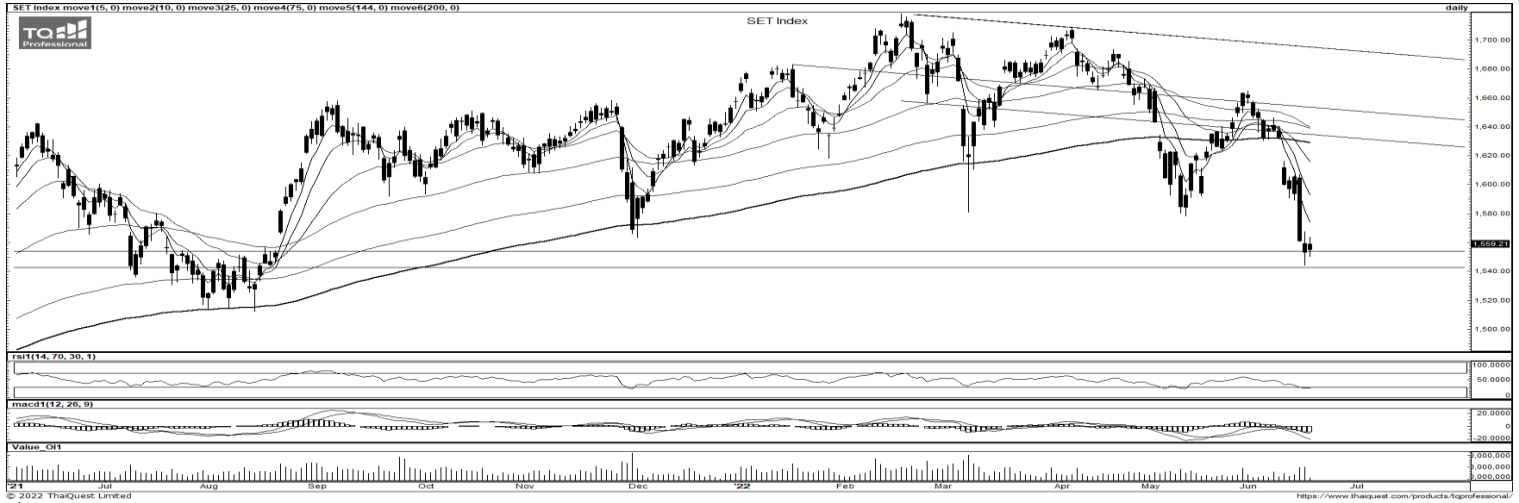
BBL คาดอาเซียนศก.ฟื้นตัว สกูภูมิภาคเติบโตเร็วสุดในโลกธนาคารกรุงเทพ เชื่อมั่นเศรษฐกิจอาเซียนจะฟื้นตัวหลังโควิด-19 สกูการเป็นหนึ่งในภูมิภาคที่เติบโตเร็วที่สุดในโลก ยาระบบสาธารณสุขปลอดภัยดี ระบบจัดการน้ำต้องมีประสิทธิภาพ ชูบทบาทธนาคารเป็น "เพื่อนคู่คิด" ให้ลูกค้าและสังคม เพื่อการเติบโตอย่างยั่งยืน พร้อมสนับสนุนโครงการบรรเทาปัญหาภัยธรรมชาติ ผลักดันโครงการพัฒนาสิ่งแวดล้อม เกษตรก้าวหน้า-สินเชื่อสีเขียว-กรีนบอนด์ (หุ้นหุ้น)

'หุ้นเหมืองขุดบิตคอยน์' อ่วม โดน 2 เด้ง 'ราคาเหรียญร่วง-ต้นทุนค่าไฟฟ้า' "ชิปเม็กซ์" คาด อาจบันทึกขาดทุน "เจทีเอส" ราคาหุ้นดิ่ง 82%
หุ้นเหมืองขุดบิตคอยน์ ดิ่งหนัก นำโดย "เจทีเอส" ร่วงติดฟลอร์ หากนับจากราคาสูงสุดปีนี้ลดลงกว่า 82% หลังราคาเหรียญปรับลงที่ 2 หมื่นดอลลาร์ "บล.กสิกรไทย" เจอผลกระทบ 2 เด้ง กำไรลด-ต้นทุนฟุ้ง "บล.หยวนต้า" เผยขุดเหมือง ไปก็ไม่ถึงจุดคุ้มทุน "ชิปเม็กซ์" ชี้ บางบริษัทอาจบันทึกขาดทุนบริษัท (กรุงเทพธุรกิจ)

'เวนเจอร์แคป' รุกลงทุนสตาร์ทอัพ "เวนเจอร์แคปฯ" บริษัทย่อยแบงก์ เดินหน้าลงทุนครึ่งปีหลังคึกคัก "บีคอน" จ่อลงทุนฟินเทค 3 ดีล แยมอยู่ระหว่างตั้งกองทุนใหม่ วงเงิน 3 พันล้าน "บัวหลวงเวนเจอร์ส" ชง "ธนาकरกรุงเทพ" เพิ่มทุน 2 พันล้าน หวังปิดดีลเพิ่ม 3 บริษัท "กรุงศรีฟินโนเวต" ทุ่ม "พันล้าน" ลงทุนสตาร์ทอัพ 5-7 บริษัท (กรุงเทพธุรกิจ)

'บิทคับ' ชี้คริปโทฯไซด์เวย์ เชื่อตลาดกลับสู่ขาขึ้นปี 68"บิทคับ" ชี้คริปโทฯ อยู่ในช่วงขาลงอีก 2 ปี เหตุเงินเฟ้อสูง แรงกดดันดอกเบี้ย ชุดตลาดสินทรัพย์เสี่ยงร่วง เชื่อกลับสู่ขาขึ้นปี 68 ส่วนราคาเหรียญบิตคอยน์ปรับตัวลงนั้น อยากให้นักลงทุนมองแผนงาน-ศักยภาพระยะยาวมากกว่าราคาเหรียญ(กรุงเทพธุรกิจ)

ข้อมูลในเอกสารฉบับนี้ รวบรวมมาจากแหล่งข้อมูลที่น่าเชื่อถือ อย่างไรก็ดี บริษัทหลักทรัพย์ คิงส์ฟอร์ด จำกัด (มหาชน) ไม่สามารถที่จะยืนยันหรือรับรองความถูกต้องของข้อมูลเหล่านี้ได้ ไม่ว่าประการใด ๆ บริษัทฯขอสงวนสิทธิ์ในการจัดขึ้นโดยอ้างอิงหลักเกณฑ์ทางวิชาการเกี่ยวกับหลักการวิเคราะห์ และไม่ได้เป็นการชี้แนะ หรือเสนอแนะให้ซื้อหรือขายหลักทรัพย์ใด ๆ การตัดสินใจซื้อหรือขายหลักทรัพย์ใด ๆ ของผู้อ่าน ไม่ว่าจะเกิดจากการอ่านบทความในเอกสารนี้หรือไม่ก็ตาม ล้วนเป็นผลจากการใช้วิจารณญาณของผู้อ่าน โดยไม่มีส่วนเกี่ยวข้องกับบริษัทฯ ใด ๆ บริษัทหลักทรัพย์ คิงส์ฟอร์ด จำกัด (มหาชน) ไม่ว่ากรณีใด



ที่มา: TQ Professional

Resistance 1,570 - 1,580

Support 1,555 - 1,545

SET Daily: หวัง Rebound ระยะสั้น

กลยุทธ์การลงทุน ดัชนีมีแรงซื้อประคองที่โซนแนวรับ ระยะสั้นหากกลับไปยืน 1,560 จุดได้ คาดหวังการ Rebound ขึ้นต่อ ประเมินแนวต้าน 1,570-1,580 จุด แนวรับ 1,555-1,545 จุด เน้น Trading สั้นรายตัว



ที่มา: TQ Professional, TF weekly

SET Weekly: Sideway Down

กลยุทธ์การลงทุน ภาพระยะกลางแนวโน้มเผชิญกับแรงกดดันจากทิศทางดอกเบี้ยขาขึ้นและการลดสภาพคล่อง ขณะที่ Geopolitical Risk จากสงครามรัสเซีย-ยูเครนที่ยืดเยื้อ รวมถึง Supply Chain Disruption กดดันให้เงินเฟ้อเร่งตัว ประเมินดัชนีหากหลุด EMA200 Week น่าจะสามารถปรับตัวลงได้ลึก ประเมินแนวรับโซนถัดไปบริเวณ 1,530/1,515 จุด ตามลำดับ ส่วนแนวต้านโซน 1,615/1,630 จุด



ที่มา: TQ Professional, TF daily

Gold Spot: แกว่งตัวในกรอบ Downtrend

กลยุทธ์การลงทุน ราคาทองคำแกว่ง Sideway ภายใน Downtrend Channel ล่าสุดยืนทรงตัวสลับย่อจาก Dollar Index ที่แข็งค่า ช่วงสั้นแกว่งกำไรขึ้น Short ย่อ Long แนวต้าน US\$1,855-1,875/Oz แนวรับ US\$1,825-1,805/Oz

Resistance 1,855 - 1,875

Support 1,825 - 1,805

Technical Analyst

Apichai Raomanachai No. 002939

Asst. Technical Analyst

Noppom Chaykaew No. 043964

ข้อมูลในเอกสารฉบับนี้ รวบรวมมาจากแหล่งข้อมูลที่เชื่อถือได้ อย่างไรก็ดี บริษัทหลักทรัพย์ คิงส์ฟอร์ด จำกัด (มหาชน) ไม่สามารถที่จะยืนยันหรือรับรองความถูกต้องของข้อมูลเหล่านั้นได้ ไม่ว่าประการใด ๆ บทวิเคราะห์ในเอกสารนี้ จัดทำขึ้นโดยอ้างอิงหลักเกณฑ์ทางวิชาการเกี่ยวกับหลักการวิเคราะห์ และมีได้เป็นการชี้นำ หรือเสนอแนะให้ซื้อหรือขายหลักทรัพย์ใด ๆ การตัดสินใจซื้อหรือขายหลักทรัพย์ใด ๆ ของผู้อ่าน ไม่ว่าจะเกิดจากการอ่านบทความในเอกสารหรือไม่ก็ตาม ล้วนเป็นผลจากการใช้วิจารณญาณของผู้อ่าน โดยไม่มีส่วนเกี่ยวข้องกับหรือพันธะผูกพันใด ๆ กับ บริษัทหลักทรัพย์ คิงส์ฟอร์ด จำกัด(มหาชน) ไม่ว่ากรณีใด



ที่มา ; TQ Professional

BGRIM

Resistance 36.50-37.00

Support 34.50

แนะนำแก๊งก์กำไร แท่งเทียนทำจังหวะแกว่งตัวขึ้น พร้อมปริมาณการซื้อขายเข้าสะสม ด้านสัญญาณ RSI และ MACD อยู่ในทิศทางบวก เบื้องต้นหากยืนยันแนวรับบริเวณ 34.50 บาท ได้มีโอกาสปรับตัวขึ้นสู่แนวต้านที่ 36.50-37.00 บาท ส่วน Stop Loss 34.00 บาท



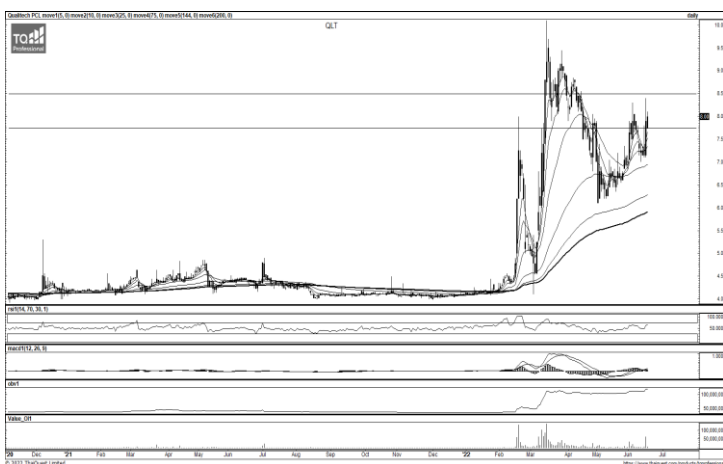
ที่มา ; TQ Professional

CENTEL

Resistance 46.50

Support 42.75

แนะนำแก๊งก์กำไร แท่งเทียนทยอยแกว่งตัวขึ้นพร้อมปริมาณการซื้อขายทยอยเข้าสะสม ด้านสัญญาณ RSI และ MACD อยู่ในทิศทางบวก เบื้องต้นลุ้นขยับขึ้นต่อสู่แนวต้านบริเวณ 46.50 บาท ส่วนแนวรับวางไว้ที่ 42.75 บาท ส่วน Stop Loss 42.00 บาท



ที่มา ; TQ Professional

QLT

Resistance 8.40-8.50

Support 7.75

แนะนำแก๊งก์กำไร แท่งเทียนทำจังหวะปรับตัวขึ้น พร้อมปริมาณการซื้อขายเข้าสะสม ด้านสัญญาณ RSI และ MACD มีแนวโน้มเป็นบวก หากยืนยันแนวรับ 7.75 บาท ได้มีโอกาสขึ้นทดสอบแนวต้านด้านถัดไปบริเวณ 8.40-8.50 บาท ส่วน Stop Loss ที่ 7.50 บาท

Technical Analyst

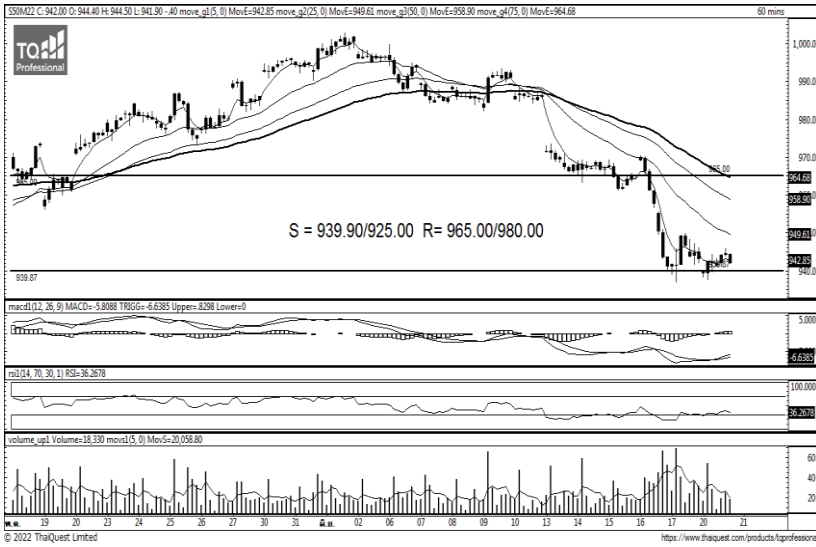
Apichai Raomanachai No. 002939

Asst. Technical Analyst

Nopporn Chaykaew No. 043964



วันอังคารที่ 21 มิถุนายน พ.ศ. 2565



Source: Thaiquest * Time Frame 60 Minute

ภาพการลงทุนระยะสั้น

S50M22 ปิดที่ 942.5 จุด -0.4 จุด -0.04 %

แท่งเทียน S50M22 ยังอยู่ในแนวโน้มทางหลักขาลง โดยแท่งเทียนปรับตัวต่ำกว่าแนวเส้นค่าเฉลี่ยที่ทอดตัวลง พร้อม RSI ที่ย่อตัวอยู่ในโซนแรงขายขณะแรงซื้อที่บริเวณ +/-36 จุด และ MACD ที่ตัด Signal แต่ยังไม่ถึง 0 มองลักษณะแท่งเทียนรับได้ ด้วยแนวรับแรกอยู่จะทำให้มีโอกาสแกว่งแคบ แนวรับ 939.9 แนวต้าน 965 พอร์ตแนะนำระยะสั้น Hold Short @939.2 รอทำกำไร 925 ตัดขาดทุนเมื่อมากกว่า 950



Source: Thaiquest, KINGSFORD

ภาพการลงทุนรายสัปดาห์

ภาพเทคนิคแท่งเทียนสัปดาห์นี้เปิดมาด้วยลักษณะที่ยังไม่ฟื้นตัวจากแท่งสัปดาห์ก่อนหน้าที่เป็นแท่งแดงยาว ขณะที่ Indicators ทั้งสองยังรอยตัว มองมีโอกาสปรับตัวลงต่อได้หากหลุดรับแรก แนวรับ 942.50/900.00 แนวต้าน 970.00 พอร์ตระยะกลาง Wait and See

Market Overview

นักลงทุนต่างชาติ Short Futures สุทธิ -5338 สัญญา ทำให้มียอด Short สะสมตลอดเดือนมิถุนายน เท่ากับ -137562 สัญญา และนักลงทุนต่างชาติขายหุ้นไทยสุทธิ -2494.48 ลบ. สะสมตลอดเดือน -24113.8 ลบ. และรวมทั้งปี ซื้อ 117903.86 ลบ.

คาด S50M22 เข้านี้มีโอกาสแกว่งแคบ แม้เมื่อคืนสหรัฐฯจะปิดทำการในวัน Juneteenth แต่ดาวโจนส์ฟิวเจอร์เข้านี้บวกขณะที่ฝั่งยุโรปและเอเชียเข้านี้ที่บวก แรงหนุนจากแรงซื้อขึ้นหลังจากตลาดหุ้นปรับตัวลดแรงก่อนนี้รับแนวโน้มเฟดและ ธ.กลางขึ้นแนวโน้มขึ้นดอกเบี้ยแรงหนุนเข้านี้โดยกลุ่มธนาคาร ด้าน รมว.คลังสหรัฐฯกำลังหาทางเจรจาชาติพันธมิตรเพื่อหวังควบคุมราคาน้ำมันจากอุปทานแหล่งใหม่ กอปรแรงกังวลศก.โลกอาจถดถอยกดดันราคาน้ำมันโลก BRENT เข้านี้ 115\$ ในปท.นักลงทุนเริ่มระมัดระวังทำที่แรงขายต่างชาติ

Source: www.tfex.co.th

	Close	Change	% Chg	PREV	Volume	OI	Basis
SET50	946.34	1.29	0.14%	945.05	1326.68 ML	-	
S50M22	942.50	-0.40	-0.04%	942.90	172,237	337,586	-3.84
S50U22	936.50	-0.50	-0.05%	937.00	40,252	87,070	-9.84
S50Z22	935.90	-0.60	-0.06%	936.50	7,003	28,214	-10.44
S50H23	931.50	-0.50	-0.05%	932.00	1,578	7,490	-14.84

	Last	Support	Resistance
SET50	946.34	945.85/925	966.1/975
S50M22	942.50	939.87/925	965/980
S50U22	936.50	920/903	938/973.7

Volume/Inv	SET/MB	S50 Futures
Prop Trade	- 40.19	(Contract)
Foreign	- 2,494.48	5,338
Local Inst	1,876.71	907
Local Invet	657.96	4,431

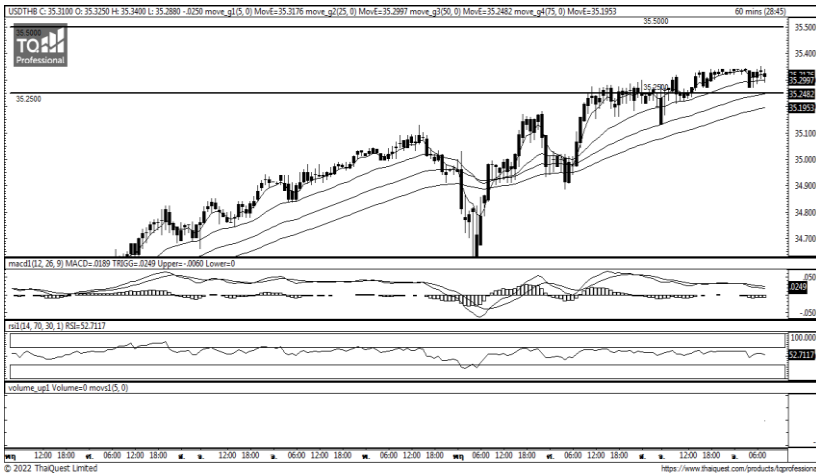
APICHAJ RAOMANACHAI No. 002939
KITTI BUABUENG No. 038313

Disclaimer: ข้อมูลในเอกสารฉบับนี้ รวบรวมมาจากแหล่งข้อมูลที่น่าเชื่อถือ อย่างไรก็ตาม บริษัทหลักทรัพย์ คิงส์ฟอร์ด จำกัด (มหาชน) ไม่สามารถที่จะยืนยันหรือรับรองความถูกต้องของข้อมูลเหล่านี้ได้ ไม่ว่าประการใด ๆ บทวิเคราะห์ในเอกสารนี้ จัดทำขึ้นโดยอ้างอิงหลักการทางวิชาการเกี่ยวกับหลักการวิเคราะห์ และมีได้เป็นการชี้แนะ หรือเสนอแนะให้ซื้อหรือขายหลักทรัพย์ใด ๆ การตัดสินใจซื้อหรือขายหลักทรัพย์ใด ๆ ของผู้อ่าน ไม่ว่าจะเกิดจากการอ่านบทความในเอกสารนี้หรือไม่ก็ตาม ล้วนเป็นผลจากการใช้วิจารณญาณของผู้อ่าน โดยไม่มีส่วนเกี่ยวข้องกับหรือพันธะผูกพันใด ๆ กับ บริษัทหลักทรัพย์ คิงส์ฟอร์ด จำกัด (มหาชน) ไม่พ่วงกรณีใด



Series	Close	Chg	Vol.	OI	OI Chg	Theory P	Basis	Day Left	LTD
			Contracts						
S50M22	942.50	-0.40	172,237	337,586	- 11,519	947	-3.84	8	29/06/2022
S50U22	936.50	-0.50	40,252	87,070	4,833	950	-9.84	100	29/09/2022
S50Z22	935.90	-0.60	7,003	28,214	262	954	-10.44	191	29/12/2022
S50H23	931.50	-0.50	1,578	7,490	172	958	-14.84	282	30/03/2023

Source: www.tfex.co.th, KINGSFORD



	Last	Change	Volume	OI
USDTHB	35.31	-0.03		
USDM22	35.3200	0.05	3,221	99,212
USDN22	35.26	0.01	44	2,308
USDQ22	35.22	0.06		17
USDU22	35.17	0.03	540	78,286

	Last	Support	Resistance
USDTHB	35.31	35.25/35	35.5/36
USDM22	35.32	35.23/34.95	35.48
USDU22	35.17	34.92/34.72	35.22/35.47

Source: TFEX, KINGSFORD

Source: Thaiquest

ภาพการลงทุกระยะสั้น

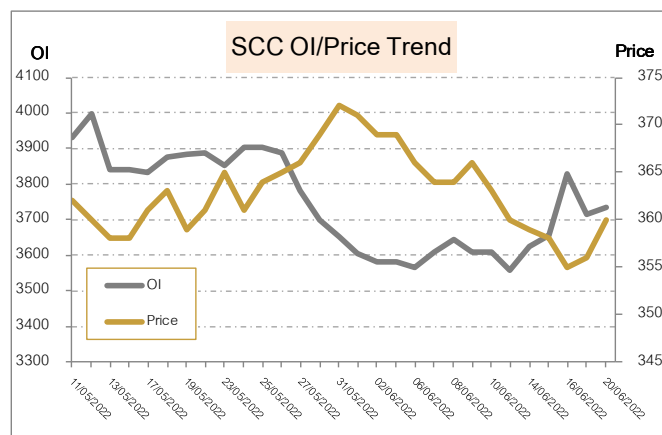
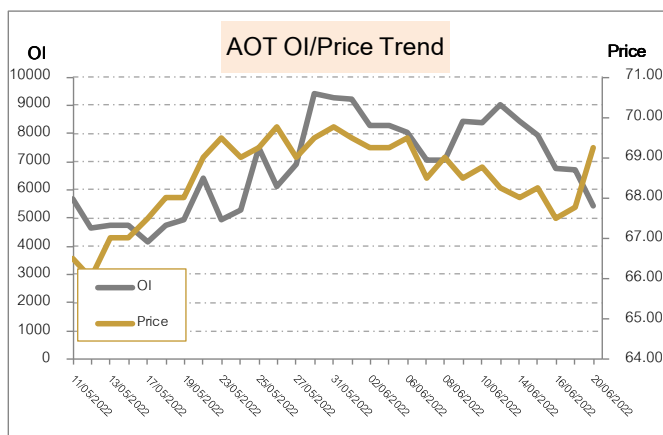
ภาพเทคนิคบาทยังมีโอกาสอ่อนค่าเทียบดอลลาร์สหรัฐต่อ โดยแท่งเทียนยืนเหนือแนวเส้นค่าเฉลี่ยที่เรียงตัวอย่างแข็งแกร่ง พร้อม Indicators ทั้งสองที่ยัง Support มอง USDU22 แนวรับ 34.92 แนวต้าน 35.22 มองสถานะ Long ได้เปรียบ

5 Days Price Change VS 5 Days OI Change			
No.	Stock	Price Change %	OI
1	KEX	16.11%	-
2	PSL	7.95%	5,240
3	ERW	6.45%	12,634
4	BGRIM	5.19%	15,932
5	TASCO	4.97%	8,146
6	BA	4.85%	3,659
7	GPSC	4.76%	9,535
8	VGI	4.25%	22,975
9	CENTEL	4.19%	3,858
10	MAJOR	2.90%	5,574
11	AAV	2.90%	10,464
12	JAS	2.79%	334,391
13	AOT	1.84%	8,433
14	PSH	1.54%	744
15	UNIQ	1.22%	10,052
17	BEM	1.14%	39,274
18	CKP	0.91%	36,083
21	BAY	0.79%	397
22	KBANK	0.68%	8,096

OI เปลี่ยนแปลงย้อนหลัง 1 วันทำการ		
Stock	OI	% Change
KTB	29,960	39.15%
TOP	4,107	27.63%
AAV	12,108	22.28%
CPALL	7,940	19.08%
LH	10,711	16.63%
IRPC	38,526	13.52%
JAS	373,593	13.32%
BPP	3,194	12.46%
PSL	6,611	12.01%
PLANB	24,726	8.80%

OI เปลี่ยนแปลงย้อนหลัง 5 วันทำการ (1 สัปดาห์)		
Stock	OI	% Change
TVO	440	182.27%
AP	3,539	70.73%
BAY	397	67.00%
CPALL	5,217	52.19%
TOP	2,819	45.69%
CHG	6,246	39.75%
STA	4,979	38.44%
PLANB	18,084	36.73%
IRPC	29,858	29.03%
TISCO	503	27.83%

ทิศทาง OI/ราคาหุ้นที่น่าจับตามอง



AOT มีสถานะ Long ได้เปรียบ Resistance ที่ 71 และให้ Support ที่ 68.5 Cutloss ที่ 68.25

SCC มีสถานะ Long ได้เปรียบ Resistance ที่ 367 และให้ Support ที่ 357 Cutloss ที่ 356

Source: KINGSFORD

APICHAI RAOMANACHAI No. 002939
KITTI BUABUENG No. 038313

www.kingsfordsec.com

Disclaimer: ข้อมูลในเอกสารฉบับนี้ รวบรวมมาจากแหล่งข้อมูลที่น่าเชื่อถือ อย่างไรก็ตาม บริษัทหลักทรัพย์ คิงส์ฟอร์ด จำกัด (มหาชน) ไม่สามารถที่จะยืนยันหรือรับรองความถูกต้องของข้อมูลเหล่านี้ได้ ไม่ว่าประการใด ๆ บทวิเคราะห์ในเอกสารนี้ จัดทำขึ้นโดยอิงหลักเกณฑ์ทางวิชาการเกี่ยวกับหลักการวิเคราะห์ และมีได้เป็นการชี้แนะ หรือเสนอแนะให้ซื้อหรือขายหลักทรัพย์ใด ๆ การตัดสินใจซื้อหรือขายหลักทรัพย์ใด ๆ ของผู้อ่าน ไม่ว่าจะเกิดจากการอ่านบทความในเอกสารนี้หรือไม่ก็ตาม ล้วนเป็นผลจากการใช้วิจารณญาณของผู้อ่าน โดยไม่มีส่วนเกี่ยวข้องกับหรือพันธะผูกพันใด ๆ กับ บริษัทหลักทรัพย์ คิงส์ฟอร์ด จำกัด (มหาชน) ไม่ว่ากรณีใด

Short Sales



KINGSFORD

มูลค่าการขายชอร์ต ณ วันที่ 20 มิถุนายน 2565

หลักทรัพย์	ปริมาณหุ้นที่ขายชอร์ต (หุ้น)	มูลค่าการขายชอร์ต (บาท)	%เทียบมูลค่าซื้อขายตลาดรวม
AAV	1,506,300	4,230,256.00	3.92%
AAV-R	80,400	221,904.00	0.21%
ACE	556,400	1,491,506.00	16.25%
ADVANC	469,800	95,125,700.00	17.12%
ADVANC-R	191,700	38,945,400.00	6.99%
AEONTS	4,500	773,050.00	1.57%
AEONTS-R	500	85,700.00	0.17%
AH	8,200	180,400.00	3.61%
AIE	5,800	21,460.00	1.05%
AIT	9,700	58,200.00	0.55%
AIT-R	221,900	1,331,400.00	12.52%
AJ	8,600	138,460.00	4.36%
AJ-R	2,900	46,740.00	1.47%
AKR	150,000	150,000.00	4.07%
AMANAH	11,800	53,808.00	0.56%
AMATA	151,900	2,866,400.00	3.42%
AMATA-R	243,900	4,596,000.00	5.49%
ANAN	14,100	17,202.00	0.59%
AOT	2,211,600	150,787,550.00	7.88%
AOT-R	1,714,900	117,749,275.00	6.11%
AP	531,900	5,257,030.00	5.47%
AP-R	846,500	8,351,150.00	8.70%
APURE	26,100	143,850.00	3.52%
AS	26,700	367,910.00	0.53%
ASIAN	82,500	1,427,980.00	1.21%
ASK	8,900	299,400.00	1.78%
ASK-R	29,700	1,005,225.00	5.96%
ASP	75,600	235,872.00	3.36%
ASP-R	15,600	48,672.00	0.69%
ASW	20,000	159,000.00	4.13%
AU	7,000	66,735.00	1.43%
AUCT	144,900	1,116,680.00	6.66%
AWC	6,786,500	33,080,918.00	16.17%
AWC-R	2,512,200	12,235,652.00	5.98%
BA	68,500	722,020.00	0.78%
BA-R	41,400	445,130.00	0.47%
BAM	256,800	4,529,190.00	5.59%
BAM-R	999,600	17,624,740.00	21.75%
BANPU	13,144,900	164,121,330.00	12.92%
BANPU-R	6,051,200	75,413,600.00	5.95%
BAY	18,800	599,500.00	11.05%
BAY-R	11,400	361,975.00	6.70%
BBGI-R	16,600	130,960.00	1.36%
BBL	837,800	112,733,150.00	8.65%
BBL-R	338,400	45,454,900.00	3.50%
BCH	295,700	5,386,940.00	3.95%
BCH-R	1,338,600	24,277,660.00	17.90%
BCP	395,700	11,615,850.00	4.18%
BCP-R	564,300	16,559,200.00	5.96%
BCPG	173,400	1,938,490.00	5.86%
BCPG-R	121,100	1,346,250.00	4.09%
BDMS	4,419,400	107,724,350.00	12.28%
BDMS-R	543,600	13,291,880.00	1.51%
BE8	4,000	204,000.00	0.33%
BE8-R	1,600	81,600.00	0.13%

ข้อมูลในเอกสารฉบับนี้ รวบรวมมาจากแหล่งข้อมูลที่น่าเชื่อถือ อย่างไรก็ตาม บริษัทหลักทรัพย์ คิงส์ฟอร์ด จำกัด (มหาชน) ไม่สามารถที่จะยืนยันหรือรับรองความถูกต้องของข้อมูลเหล่านี้ได้ ไม่ว่าประการใด ๆ บทวิเคราะห์ในเอกสารนี้ จัดทำขึ้นโดยอ้างอิงหลักเกณฑ์ทางวิชาการเกี่ยวกับหลักการวิเคราะห์ และมีได้เป็นการชี้แนะ หรือเสนอแนะให้ซื้อหรือขายหลักทรัพย์ใด ๆ การตัดสินใจซื้อหรือขายหลักทรัพย์ใด ๆ ของผู้อ่าน ไม่ว่าจะเกิดจากการอ่านบทความในเอกสารนี้หรือไม่ก็ตาม ล้วนเป็นผลจากการใช้วิจารณญาณของผู้อ่าน โดยไม่มีส่วนเกี่ยวข้องกับหรือผูกพันใด ๆ กับ บริษัทหลักทรัพย์ คิงส์ฟอร์ด จำกัด (มหาชน) ไม่ว่ากรณีใด

Short Sales



KINGSFORD

มูลค่าการขายชอร์ต ณ วันที่ 20 มิถุนายน 2565

หลักทรัพย์	ปริมาณหุ้นที่ขายชอร์ต (หุ้น)	มูลค่าการขายชอร์ต (บาท)	%เทียบมูลค่าซื้อขายตลาดรวม
BEAUTY	116,600	152,125.00	1.34%
BEAUTY-R	405,700	527,886.00	4.68%
BEC	193,900	2,767,730.00	5.52%
BEC-R	471,800	6,730,910.00	13.42%
BEM	3,229,200	28,546,865.00	16.76%
BEM-R	2,335,400	20,656,435.00	12.12%
BGRIM	926,400	32,638,200.00	3.50%
BGRIM-R	1,294,700	46,021,325.00	4.90%
BH	122,200	21,287,550.00	9.30%
BH-R	68,500	11,952,650.00	5.21%
BJC	119,500	3,950,900.00	3.88%
BJC-R	112,400	3,730,775.00	3.65%
BLA	77,800	3,379,400.00	4.43%
BLA-R	300,700	13,099,425.00	17.12%
BLAND	358,500	358,500.00	2.51%
BPP	166,700	2,424,900.00	7.72%
BPP-R	141,400	2,057,590.00	6.54%
BROOK	590,200	333,678.00	1.06%
BTS	942,500	7,959,125.00	7.58%
BTS-R	3,435,200	29,002,015.00	27.62%
BYD	17,600	215,280.00	0.10%
BYD-R	25,500	311,050.00	0.15%
CBG	255,100	26,552,900.00	5.00%
CBG-R	522,100	54,199,150.00	10.23%
CENTEL	538,000	23,613,550.00	7.08%
CENTEL-R	593,600	25,700,100.00	7.81%
CHAYO	44,600	517,360.00	2.31%
CHG	1,583,600	5,797,356.00	6.43%
CHG-R	1,281,500	4,714,978.00	5.20%
CIMBT	46,700	38,294.00	1.13%
CK	65,300	1,278,390.00	6.13%
CK-R	45,300	890,070.00	4.25%
CKP	952,400	5,285,820.00	14.95%
CKP-R	133,200	739,260.00	2.09%
COM7	607,900	19,108,475.00	3.93%
COM7-R	1,499,200	46,833,800.00	9.69%
CPALL	1,610,600	96,744,850.00	5.20%
CPALL-R	1,506,900	90,470,300.00	4.86%
CPF	2,530,300	66,420,375.00	11.64%
CPF-R	1,889,500	49,599,375.00	8.69%
CPN	701,100	41,483,425.00	14.94%
CPN-R	578,500	34,325,150.00	12.33%
CRC	642,900	22,140,225.00	5.11%
CRC-R	1,455,500	50,201,325.00	11.56%
DCC	247,000	676,780.00	5.03%
DDD	3,800	55,860.00	3.82%
DELTA	61,500	18,072,100.00	2.25%
DELTA-R	168,700	49,667,600.00	6.17%
DITTO-R	19,600	1,041,775.00	1.39%
DMT	69,700	740,440.00	7.66%
DOHOME	502,400	8,324,240.00	5.84%
DOHOME-R	438,500	7,236,900.00	5.09%
DTAC	481,400	21,434,100.00	7.24%
DTAC-R	340,800	15,190,225.00	5.13%
EA	682,600	57,123,575.00	6.71%

ข้อมูลในเอกสารฉบับนี้ รวบรวมมาจากแหล่งข้อมูลที่น่าเชื่อถือ อย่างไรก็ตาม บริษัทหลักทรัพย์ คิงส์ฟอร์ด จำกัด (มหาชน) ไม่สามารถที่จะยืนยันหรือรับรองความถูกต้องของข้อมูลเหล่านี้ได้ ไม่ว่าประการใด ๆ บริษัทฯระเหินเอกสารนี้ จัดทำขึ้นโดยอ้างอิงหลักเกณฑ์ทางวิชาการเกี่ยวกับหลักการวิเคราะห์ และมีได้เป็นการชี้แนะ หรือเสนอแนะให้ซื้อหรือขายหลักทรัพย์ใด ๆ การตัดสินใจซื้อหรือขายหลักทรัพย์ใด ๆ ของผู้อ่าน ไม่ว่าจะเกิดจากการอ่านบทความในเอกสารนี้หรือไม่ก็ตาม ล้วนเป็นผลจากการใช้วิจารณญาณของผู้อ่าน โดยไม่มีส่วนเกี่ยวข้องกับหรือผูกพันใด ๆ กับ บริษัทหลักทรัพย์ คิงส์ฟอร์ด จำกัด (มหาชน) ไม่ว่ากรณีใด

Short Sales



KINGSFORD

มูลค่าการขายชอร์ต ณ วันที่ 20 มิถุนายน 2565

หลักทรัพย์	ปริมาณหุ้นที่ขายชอร์ต (หุ้น)	มูลค่าการขายชอร์ต (บาท)	%เทียบมูลค่าซื้อขายตลาดรวม
EA-R	735,800	61,577,775.00	7.24%
EASTW	48,800	305,000.00	9.16%
EGATIF	71,400	574,770.00	11.10%
EGCO	45,600	7,892,350.00	6.91%
EGCO-R	64,700	11,197,200.00	9.81%
EPG	257,500	2,554,720.00	3.09%
EPG-R	250,700	2,475,865.00	3.00%
ERW	779,400	3,015,930.00	2.08%
ESSO	354,500	3,898,290.00	0.82%
ESSO-R	382,400	4,209,850.00	0.88%
ETC	22,700	81,266.00	0.44%
ETC-R	131,100	474,582.00	2.57%
FORTH	7,400	315,750.00	0.14%
FORTH-R	1,100	48,650.00	0.02%
FSMART	30,100	566,970.00	0.25%
GFPT	225,500	3,994,720.00	8.08%
GFPT-R	41,300	733,270.00	1.48%
GGC-R	6,900	101,430.00	7.97%
GJS	403,700	165,517.00	2.69%
GLOBAL	735,300	13,769,630.00	7.74%
GLOBAL-R	720,000	13,491,020.00	7.58%
GPSC	1,104,000	72,361,350.00	8.38%
GPSC-R	2,472,400	162,515,850.00	18.77%
GULF	1,699,700	79,854,875.00	8.77%
GULF-R	1,971,700	92,747,350.00	10.18%
GUNKUL	3,736,800	20,296,995.00	5.21%
GUNKUL-R	3,565,400	19,506,585.00	4.97%
HANA	137,700	5,706,625.00	2.71%
HANA-R	600,100	24,892,875.00	11.82%
HENG	57,800	182,776.00	1.45%
HMPRO	1,802,700	23,889,560.00	12.72%
HMPRO-R	2,021,700	26,848,670.00	14.26%
HTC	4,700	136,700.00	3.60%
HTC-R	200	5,850.00	0.15%
HUMAN	48,000	625,400.00	0.94%
ICHI	53,900	439,285.00	1.46%
ICHI-R	100	810	0.00%
III	19,900	274,620.00	2.42%
ILM-R	10,400	173,680.00	0.70%
INTUCH	214,300	14,449,575.00	8.77%
INTUCH-R	366,700	24,777,850.00	15.01%
IRPC	16,668,900	51,763,992.00	17.64%
IRPC-R	16,095,000	49,893,718.00	17.03%
ITD	310,600	576,646.00	7.84%
ITD-R	126,700	235,421.00	3.20%
ITEL	54,600	232,596.00	1.52%
IVL	812,000	38,761,800.00	5.82%
IVL-R	1,519,300	72,500,150.00	10.90%
JAS	1,403,000	5,327,650.00	0.45%
JAS-R	22,294,700	83,646,054.00	7.11%
JKN	13,900	64,646.00	1.05%
JMART	729,800	39,179,975.00	6.17%
JMART-R	2,172,600	115,468,450.00	18.38%
JMT	383,700	27,734,325.00	3.63%
JMT-R	2,634,300	188,988,650.00	24.90%

ข้อมูลในเอกสารฉบับนี้ รวบรวมมาจากแหล่งข้อมูลที่น่าเชื่อถือ อย่างไรก็ตาม บริษัทหลักทรัพย์ คิงส์ฟอร์ด จำกัด (มหาชน) ไม่สามารถที่จะยืนยันหรือรับรองความถูกต้องของข้อมูลเหล่านี้ได้ ไม่ว่าประการใด ๆ บทวิเคราะห์ในเอกสารนี้ จัดทำขึ้นโดยอ้างอิงหลักเกณฑ์ทางวิชาการเกี่ยวกับหลักการวิเคราะห์ และมีได้เป็นการชี้แนะ หรือเสนอแนะให้ซื้อหรือขายหลักทรัพย์ใด ๆ การตัดสินใจซื้อหรือขายหลักทรัพย์ใด ๆ ของผู้อ่าน ไม่ว่าจะเกิดจากการอ่านบทความในเอกสารนี้หรือไม่ก็ตาม ล้วนเป็นผลจากการใช้วิจารณญาณของผู้อ่าน โดยไม่มีส่วนเกี่ยวข้องกับคิงส์ฟอร์ด จำกัด (มหาชน) บริษัทหลักทรัพย์ คิงส์ฟอร์ด จำกัด (มหาชน) ไม่ว่ากรณีใด

Short Sales



KINGSFORD

มูลค่าการขายชอร์ต ณ วันที่ 20 มิถุนายน 2565

หลักทรัพย์	ปริมาณหุ้นที่ขายชอร์ต (หุ้น)	มูลค่าการขายชอร์ต (บาท)	%เทียบมูลค่าซื้อขายตลาดรวม
JR	6,400	44,160.00	1.26%
JTS-R	30,500	3,495,650.00	0.81%
JWD	37,400	516,120.00	4.33%
KBANK	1,289,400	190,800,900.00	10.21%
KBANK-R	2,091,700	309,362,250.00	16.56%
KCE	202,400	12,537,950.00	8.01%
KCE-R	375,700	23,284,375.00	14.87%
KEX	278,000	6,828,760.00	2.19%
KEX-R	356,200	8,707,120.00	2.81%
KGI	23,800	117,096.00	0.93%
KISS	6,400	46,080.00	1.45%
KKP	240,400	15,209,150.00	5.29%
KKP-R	925,900	58,643,425.00	20.38%
KSL	251,800	932,308.00	1.09%
KTB	7,355,700	113,555,840.00	14.19%
KTB-R	4,477,900	69,202,510.00	8.64%
KTC	324,100	18,556,400.00	17.23%
KTC-R	266,100	15,238,325.00	14.14%
KYE	100	34,900.00	9.09%
LALIN	31,600	279,660.00	7.12%
LH	1,421,800	11,658,760.00	4.74%
LH-R	2,480,500	20,340,100.00	8.28%
LHFG	20,700	26,703.00	0.41%
LHFG-R	3,400	4,406.00	0.07%
LOXLEY	20,400	46,920.00	5.09%
LPN	19,600	86,720.00	1.85%
LPN-R	17,700	78,234.00	1.67%
M	22,600	1,124,350.00	1.42%
M-R	4,200	210,000.00	0.26%
MAJOR	284,700	6,052,340.00	7.59%
MAJOR-R	207,200	4,403,960.00	5.52%
MBK	444,100	6,341,020.00	8.22%
MBK-R	433,500	6,175,520.00	8.02%
MC	9,500	88,825.00	2.11%
MCS	17,200	204,680.00	2.03%
MEGA	140,200	6,968,525.00	3.28%
MEGA-R	113,800	5,644,000.00	2.66%
METCO	300	68,400.00	12.50%
MICRO	9,400	54,990.00	1.41%
MINT	1,097,500	36,684,700.00	7.63%
MINT-R	567,100	19,110,100.00	3.94%
MORE	520,100	1,008,994.00	1.08%
MTC	312,000	13,441,250.00	12.96%
MTC-R	286,300	12,328,650.00	11.90%
MTI	1,200	143,850.00	13.04%
NCAP	269,200	1,531,050.00	17.53%
NER	204,700	1,251,140.00	3.87%
NER-R	28,700	175,100.00	0.54%
NETBAY	14,000	361,075.00	1.06%
NEX	51,700	923,240.00	1.22%
NEX-R	5,300	94,090.00	0.12%
NOBLE	19,500	92,430.00	1.80%
NOBLE-R	27,100	128,092.00	2.50%
NRF	55,200	330,455.00	2.33%
NRF-R	84,700	507,050.00	3.57%

ข้อมูลในเอกสารฉบับนี้ รวบรวมมาจากแหล่งข้อมูลที่น่าเชื่อถือ อย่างไรก็ตาม บริษัทหลักทรัพย์ คิงส์ฟอร์ด จำกัด (มหาชน) ไม่สามารถที่จะยืนยันหรือรับรองความถูกต้องของข้อมูลเหล่านี้ได้ ไม่ว่าประการใด ๆ บทวิเคราะห์ในเอกสารนี้ จัดทำขึ้นโดยอ้างอิงหลักเกณฑ์ทางวิชาการเกี่ยวกับหลักการวิเคราะห์ และมีได้เป็นการชี้แนะ หรือเสนอแนะให้ซื้อหรือขายหลักทรัพย์ใด ๆ การตัดสินใจซื้อหรือขายหลักทรัพย์ใด ๆ ของผู้อ่าน ไม่ว่าจะเกิดจากการอ่านบทความในเอกสารนี้หรือไม่ก็ตาม ล้วนเป็นผลจากการใช้วิจารณญาณของผู้อ่าน โดยไม่มีส่วนเกี่ยวข้องกับหรือผูกพันใด ๆ กับ บริษัทหลักทรัพย์ คิงส์ฟอร์ด จำกัด (มหาชน) ไม่ว่ากรณีใด

Short Sales



KINGSFORD

มูลค่าการขายชอร์ต ณ วันที่ 20 มิถุนายน 2565

หลักทรัพย์	ปริมาณหุ้นที่ขายชอร์ต (หุ้น)	มูลค่าการขายชอร์ต (บาท)	%เทียบมูลค่าซื้อขายตลาดรวม
ONEE	69,600	716,880.00	1.51%
ONEE-R	188,600	1,942,580.00	4.09%
OR	1,910,800	49,203,100.00	7.61%
OR-R	1,555,500	40,125,825.00	6.19%
ORI	190,500	1,931,400.00	7.44%
ORI-R	214,400	2,177,710.00	8.37%
OSP	193,700	6,506,375.00	2.88%
OSP-R	1,035,900	34,726,175.00	15.41%
PLANB	563,200	3,959,455.00	5.02%
PLANB-R	326,100	2,290,230.00	2.90%
PLAT	27,500	86,900.00	6.10%
PR9	20,100	290,590.00	2.36%
PRM	29,400	164,640.00	2.69%
PRM-R	56,000	313,600.00	5.13%
PSG-R	550,500	552,754.00	3.25%
PSH	7,200	95,040.00	1.31%
PSH-R	10,400	137,280.00	1.89%
PSL	497,200	9,421,710.00	5.20%
PSL-R	1,212,600	22,976,480.00	12.69%
PTG	293,300	3,960,140.00	3.09%
PTG-R	1,227,500	16,618,790.00	12.92%
PTL	14,200	326,060.00	4.31%
PTL-R	9,100	210,120.00	2.76%
PTT	9,417,700	313,706,675.00	21.36%
PTT-R	1,635,700	54,597,850.00	3.71%
PTTEP	1,236,600	194,904,100.00	7.25%
PTTEP-R	1,119,600	176,523,800.00	6.56%
PTTGC	314,000	13,828,250.00	5.45%
PTTGC-R	353,500	15,515,100.00	6.13%
QH	473,400	1,022,544.00	5.93%
QH-R	370,000	799,200.00	4.63%
RATCH	419,500	15,770,625.00	14.00%
RATCH-R	197,600	7,450,875.00	6.59%
RBF	16,400	239,440.00	0.47%
RBF-R	161,800	2,407,400.00	4.59%
RCL	54,000	2,288,025.00	2.95%
RCL-R	144,900	6,143,450.00	7.93%
RJH	24,600	815,550.00	4.25%
RJH-R	19,100	635,075.00	3.30%
ROJNA	60,000	360,310.00	15.35%
ROJNA-R	1,600	9,625.00	0.41%
RS	13,200	200,140.00	1.81%
S	218,000	412,316.00	21.13%
S-R	93,300	177,190.00	9.04%
SA	19,000	170,115.00	0.39%
SABINA	4,800	107,780.00	0.70%
SABUY	383,200	7,801,890.00	4.59%
SABUY-R	28,000	565,620.00	0.34%
SAK	13,700	106,140.00	1.96%
SAK-R	3,000	23,100.00	0.43%
SAPPE	7,500	253,125.00	1.85%
SAT-R	9,800	179,550.00	7.24%
SAWAD	308,100	14,962,300.00	9.06%
SAWAD-R	429,200	20,859,300.00	12.62%
SC	10,000	32,200.00	0.36%
SC-R	50,100	162,064.00	1.78%

ข้อมูลในเอกสารฉบับนี้ รวบรวมมาจากแหล่งข้อมูลที่น่าเชื่อถือ อย่างไรก็ตาม บริษัทหลักทรัพย์ คิงส์ฟอร์ด จำกัด (มหาชน) ไม่สามารถที่จะยืนยันหรือรับรองความถูกต้องของข้อมูลเหล่านี้ได้ ไม่ว่าประการใด ๆ บริษัทฯ ในเอกสารนี้ จัดทำขึ้นโดยอ้างอิงหลักเกณฑ์ทางวิชาการเกี่ยวกับหลักการวิเคราะห์ และมีได้เป็นการชี้แนะ หรือเสนอแนะให้ซื้อหรือขายหลักทรัพย์ใด ๆ การตัดสินใจซื้อหรือขายหลักทรัพย์ใด ๆ ของผู้อ่าน ไม่ว่าจะเกิดจากการอ่านบทความในเอกสารนี้หรือไม่ก็ตาม ล้วนเป็นผลจากการใช้วิจารณญาณของผู้อ่าน โดยไม่มีส่วนเกี่ยวข้องกับหรือผูกพันใด ๆ กับ บริษัทหลักทรัพย์ คิงส์ฟอร์ด จำกัด (มหาชน) ไม่ว่ากรณีใด

Short Sales



KINGSFORD

มูลค่าการขายชอร์ต ณ วันที่ 20 มิถุนายน 2565

หลักทรัพย์	ปริมาณหุ้นที่ขายชอร์ต (หุ้น)	มูลค่าการขายชอร์ต (บาท)	%เทียบมูลค่าซื้อขายตลาดรวม
SCB	1,154,200	118,985,750.00	4.47%
SCB-R	3,849,900	394,459,050.00	14.92%
SCC	72,800	26,171,300.00	4.57%
SCC-R	228,800	82,283,900.00	14.37%
SCGP	438,400	22,896,875.00	3.34%
SCGP-R	615,100	32,081,575.00	4.69%
SCM	7,000	39,335.00	1.83%
SCN	22,400	52,990.00	1.29%
SCN-R	253,700	604,924.00	14.58%
SENA	33,600	134,708.00	2.54%
SGP	13,900	155,680.00	4.61%
SGP-R	35,100	391,890.00	11.63%
SHR	177,800	770,430.00	0.99%
SHR-R	307,800	1,350,398.00	1.71%
SINGER	336,900	15,783,975.00	8.65%
SINGER-R	60,900	2,877,100.00	1.56%
SIRI	1,170,900	1,170,900.00	2.60%
SIRI-R	7,129,400	7,147,333.00	15.80%
SIS	400	10,750.00	0.09%
SIS-R	7,900	209,350.00	1.71%
SISB	7,700	91,630.00	0.60%
SKR-R	1,900	24,510.00	0.64%
SKY	11,500	120,750.00	17.77%
SMT	31,000	133,016.00	0.76%
SMT-R	32,300	139,664.00	0.79%
SNC	5,700	100,360.00	0.86%
SNC-R	16,500	292,050.00	2.50%
SPA	8,300	67,645.00	0.62%
SPA-R	47,400	392,835.00	3.55%
SPALI	781,000	14,910,040.00	22.56%
SPALI-R	224,100	4,301,010.00	6.47%
SPCG	6,000	96,000.00	2.33%
SPRC	855,000	9,933,080.00	2.39%
SPRC-R	2,835,700	33,190,690.00	7.94%
SRICHA	900	9,810.00	0.15%
SSP	37,700	360,175.00	6.50%
SSP-R	10,200	97,440.00	1.76%
STA	82,800	1,767,010.00	2.87%
STA-R	540,200	11,509,150.00	18.75%
STANLY	1,400	249,300.00	6.25%
STANLY-R	1,700	303,600.00	7.59%
STARK	98,100	431,640.00	1.05%
STARK-R	735,700	3,223,706.00	7.86%
STEC	563,500	7,065,460.00	18.95%
STEC-R	223,300	2,805,250.00	7.51%
STGT	671,300	11,252,380.00	10.93%
STGT-R	761,700	12,736,950.00	12.40%
STPI	23,400	92,160.00	1.36%
STPI-R	21,900	85,852.00	1.27%
SUPER	28,007,800	21,032,906.00	12.40%
SUPER-R	14,073,700	10,452,753.00	6.23%
SUPEREIF	11,000	128,700.00	1.01%
SUSCO	13,100	46,114.00	0.48%
SYNEX	15,800	285,590.00	0.90%
TASCO	970,600	16,086,060.00	6.10%
TASCO-R	71,700	1,183,970.00	0.45%

ข้อมูลในเอกสารฉบับนี้ รวบรวมมาจากแหล่งข้อมูลที่น่าเชื่อถือ อย่างไรก็ตาม บริษัทหลักทรัพย์ คิงส์ฟอร์ด จำกัด (มหาชน) ไม่สามารถที่จะยืนยันหรือรับรองความถูกต้องของข้อมูลเหล่านี้ได้ ไม่ว่าประการใด ๆ บทวิเคราะห์ในเอกสารนี้ จัดทำขึ้นโดยอ้างอิงหลักเกณฑ์ทางวิชาการเกี่ยวกับหลักการวิเคราะห์ และมีได้เป็นการชี้แนะ หรือเสนอแนะให้ซื้อหรือขายหลักทรัพย์ใด ๆ การตัดสินใจซื้อหรือขายหลักทรัพย์ใด ๆ ของผู้อ่าน ไม่ว่าจะเกิดจากการอ่านบทความในเอกสารนี้หรือไม่ก็ตาม ล้วนเป็นผลจากการใช้วิจารณญาณของผู้อ่าน โดยไม่มีส่วนเกี่ยวข้องกับหรือผูกพันใด ๆ กับ บริษัทหลักทรัพย์ คิงส์ฟอร์ด จำกัด (มหาชน) ไม่ว่ากรณีใด

Short Sales



KINGSFORD

มูลค่าการขายชอร์ต ณ วันที่ 20 มิถุนายน 2565

หลักทรัพย์	ปริมาณหุ้นที่ขายชอร์ต (หุ้น)	มูลค่าการขายชอร์ต (บาท)	%เทียบมูลค่าซื้อขายตลาดรวม
TCAP	116,900	4,482,500.00	7.90%
TCAP-R	141,800	5,423,850.00	9.59%
TDEX	16,600	154,401.00	7.95%
TFG-R	87,600	564,150.00	0.56%
THANI	584,500	2,397,998.00	7.11%
THANI-R	983,900	4,033,388.00	11.97%
THCOM	11,800	108,560.00	1.54%
THCOM-R	106,300	974,430.00	13.87%
THG	77,300	4,373,250.00	1.46%
THG-R	145,600	8,300,500.00	2.74%
THRE	14,400	14,544.00	1.55%
TIDLOR	389,500	11,685,000.00	4.92%
TIDLOR-R	1,087,200	32,616,000.00	13.73%
TIPH	145,900	9,266,200.00	2.09%
TIPH-R	228,400	14,530,775.00	3.27%
TISCO	163,300	14,565,975.00	7.20%
TISCO-R	256,800	22,871,225.00	11.32%
TKN-R	400	2,880.00	0.07%
TKS	21,400	211,675.00	1.98%
TMT	120,300	1,060,075.00	13.80%
TOA	7,200	187,200.00	4.18%
TOA-R	7,800	202,800.00	4.53%
TOP	740,800	36,594,000.00	3.27%
TOP-R	3,363,200	166,382,350.00	14.86%
TPIPL	110,700	166,591.00	3.12%
TPIPL-R	130,600	196,849.00	3.68%
TPIPP	119,300	436,646.00	7.18%
TPIPP-R	44,400	162,736.00	2.67%
TQM	59,100	2,845,875.00	3.35%
TQM-R	95,000	4,567,475.00	5.38%
TRUE	3,868,000	17,944,024.00	4.61%
TRUE-R	10,845,300	50,404,432.00	12.94%
TSE	59,400	124,740.00	3.97%
TSTH	140,000	175,091.00	1.63%
TSTH-R	189,000	230,580.00	2.20%
TTA	187,400	1,770,220.00	2.97%
TTA-R	1,020,200	9,625,135.00	16.19%
TTB	45,159,000	56,082,222.00	12.49%
TTB-R	11,439,600	14,185,104.00	3.16%
TTCL	17,900	83,986.00	0.99%
TU	1,257,300	21,909,830.00	6.66%
TU-R	2,450,000	42,678,550.00	12.99%
TVO	34,500	1,086,750.00	7.23%
U	427,700	523,277.00	2.23%
U-R	178,800	216,348.00	0.93%
UBE	227,400	442,451.00	1.88%
UBE-R	24,500	47,802.00	0.20%
UNIQ	4,100	20,418.00	0.88%
UTP-R	24,300	403,260.00	5.95%
UVAN	190,900	1,607,895.00	5.84%
VGI	507,500	2,558,266.00	2.45%
VGI-R	527,700	2,639,677.00	2.55%
VIBHA	466,700	1,073,410.00	3.24%
VIBHA-R	107,000	251,960.00	0.74%
VIH	1,600	15,840.00	0.21%
VNG	8,300	60,175.00	0.78%

ข้อมูลในเอกสารฉบับนี้ รวบรวมมาจากแหล่งข้อมูลที่น่าเชื่อถือ อย่างไรก็ตาม บริษัทหลักทรัพย์ คิงส์ฟอร์ด จำกัด (มหาชน) ไม่สามารถที่จะยืนยันหรือรับรองความถูกต้องของข้อมูลเหล่านี้ได้ ไม่ว่าประการใด ๆ บริษัทฯระเหในเอกสารนี้ จัดทำขึ้นโดยอ้างอิงหลักเกณฑ์ทางวิชาการเกี่ยวกับหลักการวิเคราะห์ และมีได้เป็นการชี้แนะ หรือเสนอแนะให้ซื้อหรือขายหลักทรัพย์ใด ๆ การตัดสินใจซื้อหรือขายหลักทรัพย์ใด ๆ ของผู้อ่าน ไม่ว่าจะเกิดจากการอ่านบทความในเอกสารนี้หรือไม่ก็ตาม ล้วนเป็นผลจากการใช้วิจารณญาณของผู้อ่าน โดยไม่มีส่วนเกี่ยวข้องกับหรือผูกพันใด ๆ กับ บริษัทหลักทรัพย์ คิงส์ฟอร์ด จำกัด (มหาชน) ไม่ว่ากรณีใด

Short Sales



KINGSFORD

มูลค่าการขายชอร์ต ณ วันที่ 20 มิถุนายน 2565

หลักทรัพย์	ปริมาณหุ้นที่ขายชอร์ต (หุ้น)	มูลค่าการขายชอร์ต (บาท)	%เทียบมูลค่าซื้อขายตลาดรวม
VNG-R	2,700	19,705.00	0.25%
WHA	1,333,600	4,054,144.00	4.86%
WHA-R	1,120,400	3,406,016.00	4.08%
WHAUP	2,700	10,422.00	0.25%
WHAUP-R	4,700	18,142.00	0.44%
WICE	36,300	501,290.00	1.92%
WICE-R	7,100	98,690.00	0.38%
WORK	46,900	1,038,140.00	6.07%
XO	4,300	69,660.00	0.51%
XO-R	3,300	53,340.00	0.39%
XPG	81,300	138,674.00	1.17%
VNG-R	2,700	19,705.00	0.25%
WHA	1,333,600	4,054,144.00	4.86%
WHA-R	1,120,400	3,406,016.00	4.08%
WHAUP	2,700	10,422.00	0.25%
WHAUP-R	4,700	18,142.00	0.44%
WICE	36,300	501,290.00	1.92%
WICE-R	7,100	98,690.00	0.38%
WORK	46,900	1,038,140.00	6.07%
XO	4,300	69,660.00	0.51%
XO-R	3,300	53,340.00	0.39%
XPG	81,300	138,674.00	1.17%

หมายเหตุ - ไม่รวมรายการขายชอร์ตของสมาชิกที่เป็นผู้ร่วมค้ำหน่วยลงทุนหรือผู้ดูแลสภาพคล่องของหน่วยลงทุนของกองทุนรวมอีทีเอฟเพื่อบัญชีบริษัทประเภทเพื่อทำกำไรจากส่วนต่างของราคาหรือเพื่อดูแลสภาพคล่อง แล้วแต่กรณี

ข้อมูลในเอกสารฉบับนี้ รวบรวมมาจากแหล่งข้อมูลที่น่าเชื่อถือ อย่างไรก็ตาม บริษัทหลักทรัพย์ คิงส์ฟอร์ด จำกัด (มหาชน) ไม่สามารถที่จะยืนยันหรือรับรองความถูกต้องของข้อมูลเหล่านี้ได้ ไม่ว่าประการใด ๆ บทวิเคราะห์ในเอกสารนี้ จัดทำขึ้นโดยอ้างอิงถึงหลักเกณฑ์ทางวิชาการเกี่ยวกับหลักการวิเคราะห์ และมีได้เป็นการชี้แนะ หรือเสนอแนะให้ซื้อหรือขายหลักทรัพย์ใด ๆ การตัดสินใจซื้อหรือขายหลักทรัพย์ใด ๆ ของผู้อ่าน ไม่ว่าจะเกิดจากการอ่านบทความในเอกสารนี้หรือไม่ก็ตาม ล้วนเป็นผลจากการใช้วิจารณญาณของผู้อ่าน โดยไม่มีส่วนเกี่ยวข้องกับหรือพึ่งพิงจากบริษัทใด ๆ กับ บริษัทหลักทรัพย์ คิงส์ฟอร์ด จำกัด (มหาชน) ไม่สามารถได้

Stock Calendar



KINGSFORD

รายงานการเปลี่ยนแปลงการถือหลักทรัพย์ของผู้บริหาร (แบบ 59-2) ประจำวันที่ 20 มิถุนายน 2565

ชื่อผู้บริหาร	ประเภทหลักทรัพย์	วันที่ ได้มา / จำหน่าย	จำนวน	ราคา	วิธีการ ได้มา/ จำหน่าย	
TIDLOR	นาย ปิยะศักดิ์ อุกฤษฏ์กุล	หุ้นสามัญ	17/06/2565	5,000	30.00	ซื้อ
JMART	นาย อติศักดิ์ สุขุมวิทยา	หุ้นสามัญ	17/06/2565	680,000	54.40	ซื้อ
GEL	นาย ธิตพงษ์ ตั้งพูนผลวิวัฒน์	หุ้นสามัญ	20/06/2565	652,173,913	0.23	ซื้อ
CPR	นาย ทศพล วณิชวิชญ์กุล	หุ้นสามัญ	17/06/2565	127,400	10.18	ขาย
CAZ	นาย หวัง ยอบ จี	หุ้นสามัญ	17/06/2565	100,000	5.30	ขาย
TASCO	นาย เขียวรี เดอเฟรน	ใบแสดงสิทธิในผลประโยชน์ที่เกิดจากหลักทรัพย์อ้างอิงไทย (NVDR)อ้างอิง หุ้นสามัญ	17/06/2565	20,000	16.00	ซื้อ
TMILL	นาย ประภาส ชุตินวาร์พันธ์	หุ้นสามัญ	17/06/2565	40,700	3.82	ซื้อ
TRV	นางสาว ธนัญนันท์ เรืองเลิศสถิตกุล	หุ้นสามัญ	17/06/2565	2,400	2.64	ซื้อ
TCMC	นาย พิมล ศรีวิกรม์	หุ้นสามัญ	17/06/2565	1,489,900	1.94	ซื้อ
TPBI	นาย สมศักดิ์ บริสุทธิธนกุล	หุ้นสามัญ	17/06/2565	59,300	4.35	ซื้อ
TVD	นางสาว ละออศรี มัทธมนนท์	หุ้นสามัญ	14/06/2565	21,000,000	-	ขาย
TVD	นางสาว ละออศรี มัทธมนนท์	หุ้นสามัญ	14/06/2565	29,000,000	-	ขาย
TVD	นาย ทรงพล ชัญญมาตริก	หุ้นสามัญ	14/06/2565	21,000,000	-	ขาย
TVD	นาย ทรงพล ชัญญมาตริก	หุ้นสามัญ	14/06/2565	29,000,000	-	ขาย
TSTE	นาย ประภาส ชุตินวาร์พันธ์	หุ้นสามัญ	17/06/2565	4,400	7.10	ซื้อ
TSTE	นาย ฟิลลภ เหมะทักษิณ	หุ้นสามัญ	17/06/2565	3,700	7.14	ขาย
TFMAMA	นาย บุญชัย โชควัฒนา	หุ้นสามัญ	17/06/2565	1,300	200.00	ซื้อ
TRUBB	นาย วรเทพ วงศาสุทธิกุล	ใบสำคัญแสดงสิทธิที่จะซื้อหุ้น	16/06/2565	95,300	0.35	ขาย
TNP	นาง ดวงใจ อยู่อินทร์	หุ้นสามัญ	16/06/2565	5,000	4.06	ขาย
BCP	นาย ชัยวัฒน์ โควารินทร์	หุ้นสามัญ	17/06/2565	50,000	29.25	ซื้อ
BGC	นาย ปวิณ ภิมย์ภักดี	หุ้นสามัญ	17/06/2565	100,000	10.31	ซื้อ
PG	นาย พิรนาถ โชควัฒนา	หุ้นสามัญ	17/06/2565	56,000	7.17	ซื้อ
PPM	นาง นันธิรา ฤทธิมนตรี	หุ้นสามัญ	17/06/2565	2,000	2.62	ซื้อ
MBAX	นาย พิสุทธิ เลิศวิไล	หุ้นสามัญ	17/06/2565	300,000	5.28	ซื้อ
UTP	นาย กัจจกร ชื่นชูจิตต์	หุ้นสามัญ	17/06/2565	18,200	16.40	ซื้อ
UTP	นาย มงคล มังกรกนก	หุ้นสามัญ	17/06/2565	32,200	16.26	ซื้อ
RJH	นาย วชิระ วุฒิกุลประพันธ์	หุ้นสามัญ	17/06/2565	154,000	32.33	ขาย
PLUS	นาย คมพิศิษฐ์ รัชตกาญจนมาศ	หุ้นสามัญ	16/06/2565	10,000	6.05	ซื้อ
PLUS	นาย คมพิศิษฐ์ รัชตกาญจนมาศ	หุ้นสามัญ	17/06/2565	10,000	6.50	ขาย
KUN	นาง ประวีร์รัตน์ เทวอักษร	หุ้นสามัญ	16/06/2565	110,100	2.35	ซื้อ
KUN	นาย คุณา เทวอักษร	หุ้นสามัญ	16/06/2565	110,100	2.35	ซื้อ
WFX	นางสาว ฉลองขวัญ วงศาสุทธิกุล	หุ้นสามัญ	17/06/2565	94,300	7.55	ขาย
WFX	นางสาว ฉลองขวัญ วงศาสุทธิกุล	หุ้นสามัญ	17/06/2565	7,400	7.60	ขาย
WFX	นาย ธีร วงศาสุทธิกุล	หุ้นสามัญ	17/06/2565	10,000	7.50	ซื้อ
SPALI	นาง อัจฉรา ตั้งมดิธรรม	หุ้นสามัญ	16/06/2565	380,000	19.60	ซื้อ
SPALI	นาง อัจฉรา ตั้งมดิธรรม	หุ้นสามัญ	17/06/2565	600,000	19.13	ซื้อ
SPALI	นาย ประทีป ตั้งมดิธรรม	หุ้นสามัญ	16/06/2565	380,000	19.60	ซื้อ
SPALI	นาย ประทีป ตั้งมดิธรรม	หุ้นสามัญ	17/06/2565	600,000	19.13	ซื้อ
SABUY	นาย ชูเกียรติ รุจนพรพจี	หุ้นสามัญ	17/06/2565	300,000	20.50	ซื้อ
SMIT	นาย ธนา เสนาวัดนกุล	หุ้นสามัญ	17/06/2565	20,000	4.87	ซื้อ
ORI	นาง อารดา จรูญเอก	หุ้นสามัญ	17/06/2565	300,000	10.00	ซื้อ
RBF	นาง เพ็ชรา รัตนภูมิบุญโญ	หุ้นสามัญ	17/06/2565	32,600	14.56	ซื้อ
ILM	นาง ชันทอง อุตมมพันธ์สุข	หุ้นสามัญ	17/06/2565	200,000	17.02	ซื้อ
AAV	นาย สันติสุข คล่องไชยา	หุ้นสามัญ	20/06/2565	1,000,000	2.83	ขาย
M	นาย พงศ์พันธุ์ พิพิธวิจิตรกร	หุ้นสามัญ	16/06/2565	10,000	50.00	ซื้อ
S11	นาย ศิรวัตร หวังหลี่	หุ้นสามัญ	17/06/2565	30,000	5.60	ซื้อ
ACE	นาย ธีรวัฒน์ ทรงเมตตา	หุ้นสามัญ	17/06/2565	2,222,700	2.64	ซื้อ
ASW	นาย สุเชษฐ ฤทธิกรม	ใบสำคัญแสดงสิทธิที่จะซื้อหุ้น	30/05/2565	4,095,600	0.82	ขาย

Stock Calendar



KINGSFORD

แบบรายงานการได้มาหรือจำหน่ายหลักทรัพย์ของกิจการ (แบบ 246-2) ประจำวันที่ 20 มิถุนายน 2565

หลักทรัพย์	ชื่อผู้ได้มา/จำหน่าย	วิธีการ	ประเภท หลักทรัพย์ ¹	% ก่อน ได้มา/ จำหน่าย	% ได้มา/ จำหน่าย	% หลัง ได้มา/ จำหน่าย	วันที่ได้มา/ จำหน่าย	% ก่อน ได้มา/ จำหน่าย (กลุ่ม) ²	% ได้มา/ จำหน่าย (กลุ่ม) ²	% หลัง ได้มา/ จำหน่าย (กลุ่ม) ²
NUSA	นาย ประเดช กิตติอิสรานนท์	ได้มา	หุ้น	4.9164	0.1802	5.0967	17/06/2565	4.9164	0.1802	5.0967
TSR	น.ส. สวิตา แจงอยู่	จำหน่าย	หุ้น	1.8926	1.8926	0	17/06/2565	26.5165	4.0952	22.4212
TSR	นาย เอกรัตน์ แจงอยู่	จำหน่าย	หุ้น	2.2026	0.3825	1.8201	17/06/2565	26.5165	4.0952	22.4212
TSR	บริษัท เบตเตอร์ ตริมส์ จำกัด	จำหน่าย	หุ้น	19.6952	1.8201	17.875	17/06/2565	26.5165	4.0952	22.4212
QLT	นาย กิตติศักดิ์ จำปาทิพย์พงศ์	จำหน่าย	หุ้น	5.5291	3.0435	2.4855	15/06/2565	5.5291	3.0435	2.4855
TM	นาง จันทิรา ลือสกุล	ได้มา	หลักทรัพย์แปลงสภาพ	0	5.5037	5.5037	15/06/2565	0	5.5037	5.5037

Stock Calendar



KINGSFORD

June 2022				
Monday	Tuesday	Wednesday	Thursday	Friday

13	14	15	16	17
Shares III 20,129,138 Shares CHO 8,291,873 Shares NEWS 30,000,000,000 Shares	XD TIPH (1.30 توابع) Shares MILL 462,963,890 Shares PPPM 34,482,758 Shares NKI 1,000,000 Shares TRU 50,100 Shares JKN 9,726,116 Shares NEWLISTED RT-W1 219,992,087 Units NEWS-W7 52,818,969,853 Units STP 100,000,000 Units	XD BK-BAT (0.06 توابع) NEWLISTED TM-W1 102,664,519 Units MBK-W4 71,778,083 Units PRG-W2 31,418,187 Units Shares PPPM 27,777,777 Shares HUMAN 187,443,576 Shares CHO 8,291,873 Shares IRCP 6,031,541 Shares	Shares JCKH 9,708,737 Shares TFG 10,102,000 Shares JCK 19,305,019 Shares NUSA 113,500,000 Shares JKN 3,891,807 Shares	Shares KCE 48,000 Shares SDC 14,245,014 Shares GRAND 101,010,100 Shares SABUY 14,414,589 Shares PEACE 83,997,673 Shares NEWLISTED AQUA-W3 2,956,157,638 Units

20	21	22	23	24
Shares KOOL 1,272,271,703 Shares GEL 1,641,439,246 Shares NEWLISTED COLOR -W2 58,896,195 Units		Shares DOD 1 Shares MBK 4,516,734 Shares NCAP 450,000,000 Shares AAV 142,857,142 Shares	XD TTT (0.50 توابع)	

XD - Excluding Dividend	XD(ST) - Excluding Stock Dividend	XM - Exclude meetings	XN - Ex-Capital Return	XI - Excluding Interest
XP - Excluding Principal	XR - Excluding Right	XW - Excluding Warrant	XS - Excluding Short-term Warrant	XA - Excluding All
XE - Excluding Exercise	*ND - No Dividend Payment	PD - Payment Date	XT - Excluding TSR ; @ - price per share / price per unit /	
XD - Excluding Dividend	XD(ST) - Excluding Stock Dividend	XM - Exclude meetings	XN - Ex-Capital Return	XI - Excluding Interest
XP - Excluding Principal	XR - Excluding Right	XW - Excluding Warrant	XS - Excluding Short-term Warrant	XA - Excluding All
XE - Excluding Exercise	*ND - No Dividend Payment	PD - Payment Date	XT - Excluding TSR ; @ - price per share / price per unit /	

Most Active Values (Btmn)

Top 20 Net Buying Value (B m)						Top 20 Net Selling Value (B m)						Month to Date		Year to Date						
ณ.ม.-65						ณ.ม.-65						มิถุนายน 2565		04 ม.ค.- 20 มิ.ย. 65						
	20	17	16	15	14		20	17	16	15	14	Net Buy	Net Sell	Net Buy	Net Sell					
1	PTTEP	278.1	350.2	417.0	-247.3	92.8	SCB	-446.2	16.6	-152.2	92.3	-27.0	2,429.32	SCB	(1,384.94)	PTTEP	19,938.1	SCC	-3,828.9	
2	CPALL	242.2	133.9	-43.7	405.8	-147.7	KBANK	-362.0	-249.8	-439.3	354.8	-31.5	BANPU	2,018.94	PTTGC	(1,242.15)	BDMS	12,816.5	TU	-3,066.4
3	DELTA	138.8	80.2	-76.9	-37.5	-36.4	BBL	-205.1	12.7	-266.4	24.4	-206.0	IVL	1,278.96	SCC	(1,124.33)	AOT	11,181.6	PTTGC	-2,551.4
4	IVL	101.8	188.1	52.8	35.3	257.7	NINE	-151.6	0.0	-0.9	1.2	0.0	EA	914.05	KBANK	(898.87)	ADVANC	8,894.1	DTAC	-2,226.2
5	ESSO	68.9	282.8	222.4	25.6	152.8	BANPU	-113.8	2.7	145.9	-27.2	20.5	HMPRO	821.64	BTS	(757.61)	CPALL	7,689.4	KCE	-2,066.6
6	CENDEL	50.6	-12.5	-23.0	-39.0	-19.3	JAS	-91.5	223.9	-233.8	-11.5	13.9	BCP	753.13	JMT	(749.80)	KBANK	6,599.1	SCB	-1,887.0
7	BH	50.4	-39.4	-76.8	28.2	24.2	JMART	-84.8	36.4	15.2	8.3	10.8	ESSO	729.20	GULF	(742.89)	EA	6,591.1	BBL	-1,437.8
8	ADVANC	42.1	218.2	141.3	-291.3	-98.4	KTB	-82.3	49.4	-165.8	51.2	-82.6	SPRC	636.29	THG	(563.07)	BANPU	6,548.2	SABUY	-1,422.6
9	TOP	41.3	-133.2	-129.4	-280.1	-167.5	CPF	-74.0	89.9	45.6	-23.3	-55.1	COM7	629.15	HANA	(522.99)	TOP	6,405.1	GPSC	-1,273.0
10	BCP	41.0	54.5	114.8	60.4	135.7	SCC	-57.6	-46.5	-239.5	-61.8	-118.0	PTT	594.76	STGT	(484.92)	HMPRO	6,192.5	NEX	-1,088.1
11	AAV	27.1	7.9	-0.1	-0.2	-1.0	IRPC	-57.0	-20.5	-17.8	-13.2	31.9	OR	499.12	PSL	(469.02)	BH	5,818.9	GULF	-1,082.0
12	LH	26.2	-23.7	-103.3	-21.5	9.8	PTT	-55.2	664.1	-92.2	14.0	50.7	CPALL	419.66	KTB	(416.82)	PTT	4,386.1	WICE	-962.0
13	KCE	23.6	4.4	82.5	17.6	-21.8	FORTH	-53.7	18.4	36.3	48.8	-17.9	SCGP	382.91	DELTA	(362.85)	BCP	3,983.2	JAS	-829.2
14	DTAC	23.1	13.9	-7.5	20.3	-31.0	TISCO	-51.6	28.0	2.7	64.4	52.2	TFG	283.22	BEC	(350.43)	OR	3,156.0	KTC	-810.5
15	TRUE	23.1	-46.4	-27.6	-37.6	-33.2	CPN	-40.0	-10.5	-115.6	0.1	-74.4	MTC	266.87	AOT	(333.16)	CRC	2,834.8	TCAP	-733.0
16	GLOBAL	21.1	-98.8	10.9	-13.0	3.1	HANA	-33.8	-63.3	-51.1	-14.2	-54.2	IRPC	260.82	BAM	(315.24)	KKP	2,651.5	BYD	-705.3
17	AMATA	15.2	6.1	3.8	-1.9	-8.5	PSL	-27.2	-43.7	-75.8	-54.7	-35.2	TOP	259.73	CPN	(310.80)	CPN	2,387.2	TRUE	-699.4
18	MINT	13.0	235.8	40.1	-19.5	68.5	MAKRO	-25.8	21.4	-60.2	-24.1	-3.9	EGCO	233.15	BLA	(308.65)	OSP	2,232.5	BAM	-693.6
19	MOONG	11.1	0.6	-1.5	-1.1	2.0	PTTGC	-23.4	-169.3	-211.8	-80.8	27.5	MORE	195.08	TCAP	(298.73)	MTC	2,218.1	SCBB	-634.9
20	MAJOR	10.9	3.2	119.2	13.7	4.2	SINGER	-23.1	-12.9	24.1	9.4	-3.5	CRC	167.25	CBG	(286.60)	EGCO	2,029.7	DITTO	-615.1

Total Volume Shares						NVDR Shrs.						Paid up Capital	
	Buy	Sell	Total	Net	Turn.		21-Jun-22	paidup	21-Jun-22	paidup	(Last)		
1	TTB	110,396,001	102,230,700	212,626,701	8,165,301	29	TISCO-P	7,300	74.04	7,300	74.04	9,859	
2	JAS	65,394,200	89,938,974	155,333,174	-24,544,774	25	BBL	408,779,338	21.42	591,624,587	30.99	1,908,842,894	
3	SUPER	44,418,800	38,214,100	82,632,900	6,204,700	18	EMC-W6	874,622,464	20.74	20,635,904	0.49	4,216,721,892	
4	IRPC	23,224,700	41,625,625	64,850,325	-18,400,925	34	LH	2,193,840,219	18.36	2,184,242,475	18.28	11,949,713,176	
5	BANPU	24,523,540	33,640,296	58,163,836	-9,116,756	29	KBANK	434,043,239	18.32	510,910,466	21.35	2,369,327,593	
6	TRUE	29,226,952	24,240,212	53,467,164	4,986,740	32	NINE	61,417,862	16.80	27,193,610	7.44	365,549,286	
7	SENAJ	21,831,700	21,172,000	43,003,700	659,700	20	AP	491,816,867	15.63	238,014,265	7.57	3,145,899,495	
8	GUNKUL	18,444,300	17,782,712	36,227,012	661,588	24	BANPU	1,004,157,810	14.84	538,467,718	10.43	6,766,108,686	
9	KTB	15,101,100	20,402,200	35,503,300	-5,301,100	34	THIP	12,995,274	14.44	11,168,087	13.96	89,999,686	
10	AWC	18,717,200	15,749,087	34,466,287	2,968,113	41	BCP	196,984,885	14.31	80,022,123	5.81	1,376,923,157	
11	NEWS	13,783,100	19,713,200	33,496,300	-5,930,100	35	ECF-W4	26,368,726	13.74	#N/A	#N/A	191,894,988	
12	NEWS-W7	16,329,500	13,473,300	29,802,800	2,856,200	5	GBX	148,858,642	13.67	129,608,800	11.90	1,089,076,392	
13	GEL	6,105,400	23,055,300	29,160,700	-16,949,900	26	KKP	112,575,793	13.30	90,416,839	10.68	846,751,109	
14	SIRI	11,627,900	16,304,600	27,932,500	-4,676,700	30	TOP	270,055,263	13.24	182,365,418	8.94	2,040,027,873	
15	TRITN	13,657,700	11,108,820	24,766,520	2,548,880	18	MINT-W7	23,121,574	12.65	21,349	9.06	182,826,583	
16	BDMS	12,000,200	11,761,700	23,761,900	238,500	33	AH	43,094,411	12.14	43,608,336	13.52	354,842,012	
17	NINE	143,200	23,467,528	23,610,728	-23,324,328	37	BH	95,778,219	12.05	64,521,779	8.85	794,885,742	
18	STOWER	16,921,900	6,604,500	23,526,400	10,317,400	45	BDMS	1,871,032,846	11.77	1,399,631,820	8.81	15,892,001,895	
19	UPA	15,938,200	4,387,900	20,326,100	11,550,300	3	DIMET-W4	94,336,326	11.70	#N/A	#N/A	806,553,450	
20	CPALL	12,125,921	8,098,900	20,224,821	4,027,021	33	MORE	762,138,808	11.67	100,400,636	1.54	6,530,871,595	

Source : SET.OR.TH

ข้อมูลในเอกสารฉบับนี้ รวบรวมมาจากแหล่งข้อมูลที่น่าเชื่อถือ อย่างไรก็ตาม บริษัทหลักทรัพย์ คิงส์ฟอร์ด จำกัด (มหาชน) ไม่สามารถที่จะยืนยันหรือรับรองความถูกต้องของข้อมูลเหล่านี้ได้ ไม่ว่าประการใด ๆ บทวิเคราะห์ในเอกสารนี้ จัดทำขึ้นโดยอ้างอิงถึงลักษณะที่ทางวิชาการเกี่ยวกับหลักทรัพย์วิเคราะห์ และไม่ได้เป็นการชี้แนะหรือเสนอแนะให้ซื้อหรือขายหลักทรัพย์ใด ๆ การตัดสินใจซื้อหรือขายหลักทรัพย์ใด ๆ ของผู้อ่าน ไม่ว่าจะเกิดจากการอ่านบทความในเอกสารนี้หรือไม่ก็ตาม ส่วนเป็นผลจากการใช้จากรายงานของผู้อ่าน โดยไม่มีส่วนเกี่ยวข้องกับบริษัทใด ๆ กับ บริษัทหลักทรัพย์ คิงส์ฟอร์ด จำกัด(มหาชน) ไม่มีการรับประกัน

Disclaimer



KINGSFORD

คำแนะนำการลงทุน และความหมายของคำแนะนำการลงทุน

Stock Rating หมายถึงการให้คำแนะนำการลงทุนของบริษัท แบ่งเป็น 3 ระดับ

Buy หมายถึง ราคาพื้นฐานสูงกว่าราคาตลาด 15% หรือมากกว่า

Hold หมายถึงราคาพื้นฐานสูงกว่าราคาตลาดไม่เกิน 15% หรือต่ำกว่าราคาตลาดไม่เกิน 15 %

Sell หมายถึง ราคาพื้นฐานต่ำกว่าราคาตลาด 15% หรือมากกว่า

เอกสารฉบับนี้จัดทำขึ้นโดยบริษัทหลักทรัพย์คิงส์ฟอร์ด จำกัด (มหาชน) ข้อมูลที่ปรากฏในเอกสารฉบับนี้จัดทำโดยอาศัยข้อมูลที่ได้มาจากแหล่งที่เชื่อหรือควรเชื่อว่ามี ความน่าเชื่อถือ และ/หรือถูกต้อง อย่างไรก็ตามบริษัทไม่ยืนยัน และไม่รับรองถึงความครบถ้วนสมบูรณ์หรือถูกต้องของข้อมูลดังกล่าว และไม่ได้ประกันราคาหรือผลตอบแทน ของหลักทรัพย์ที่ปรากฏข้างต้น แม้ว่าข้อมูลดังกล่าวจะปรากฏข้อความที่อาจเป็นหรืออาจตีความว่าเป็นเช่นนั้นได้ บริษัทจึงไม่รับผิดชอบต่อการนำเอาข้อมูล ข้อความ ความเห็น และหรือบทสรุปที่ปรากฏในเอกสารฉบับนี้ไปใช้ไม่ว่ากรณีใดๆ ข้อมูลและความเห็นที่ปรากฏอยู่ในเอกสารฉบับนี้ได้ประสงค์จะชี้ชวน เสนอแนะ หรือจูงใจให้ลงทุน ใน หรือ ซื้อหรือขายหลักทรัพย์ที่ปรากฏในเอกสารฉบับนี้และข้อมูลมีการแก้ไขเพิ่มเติมเปลี่ยนแปลงโดยมีต้องแจ้งให้ทราบล่วงหน้า ผู้ลงทุนควรใช้ดุลยพินิจอย่างรอบคอบใน การลงทุนในหรือซื้อหรือขายหลักทรัพย์ บริษัทสงวนลิขสิทธิ์ในข้อมูลที่ปรากฏในเอกสารนี้ ห้ามมิให้ผู้ใดใช้ประโยชน์ ทำซ้ำ ดัดแปลง นำออกแสดง ทำให้ปรากฏหรือเผยแพร่ ต่อสาธารณชน ไม่ว่าด้วยประการใดๆ ซึ่งข้อมูลในเอกสารนี้ไม่ว่าทั้งหมดหรือบางส่วน เว้นแต่ได้รับอนุญาตเป็นหนังสือจากบริษัทเป็นการล่วงหน้า การกล่าว คิด หรืออ้างอิง ข้อมูลบางส่วนตามสมควรในเอกสารนี้ ไม่ว่าในบทความ บทวิเคราะห์ บทวิจัย หรือในเอกสาร หรือการสื่อสารอื่นใดจะต้องกระทำโดยถูกต้อง และไม่เป็นการก่อให้เกิดการ เข้าใจผิดหรือความเสียหายแก่บริษัท ต้องรับรู้ถึงความเป็นเจ้าของลิขสิทธิ์ในข้อมูลบริษัท และต้องอ้างอิงถึงเอกสารฉบับนี้ และวันที่ในเอกสารฉบับนี้ของบริษัทโดยชัดเจน การลงทุนในหรือซื้อหรือขายหลักทรัพย์ย่อมมีความเสี่ยง ท่านควรทำความเข้าใจอย่างถ่องแท้ต่อลักษณะของหลักทรัพย์แต่ละประเภทและควรศึกษาข้อมูลของบริษัทที่ออก หลักทรัพย์และข้อมูลอื่นใดที่เกี่ยวข้องก่อนการตัดสินใจลงทุนในหรือซื้อหรือขายหลักทรัพย์

ข้อมูลในเอกสารฉบับนี้ รวบรวมมาจากแหล่งข้อมูลที่น่าเชื่อถือ อย่างไรก็ดี บริษัทหลักทรัพย์ คิงส์ฟอร์ด จำกัด(มหาชน)ไม่สามารถที่จะยืนยันหรือรับรองความถูกต้องของข้อมูลเหล่านี้ได้ ไม่ว่าประการใดๆ บทวิเคราะห์ในเอกสารนี้ จัดทำขึ้นโดยอ้างอิง หลักเกณฑ์ทางวิชาการเกี่ยวกับหลักการวิเคราะห์ และมีได้เป็นการชี้แนะ หรือเสนอแนะให้ซื้อหรือขายหลักทรัพย์ใดๆ การตัดสินใจซื้อหรือขายหลักทรัพย์ใดๆ ของผู้อ่าน ไม่ว่าจะเกิดจากการอ่านบทความในเอกสารนี้หรือไม่ก็ตาม ล้วนเป็นผลจากการใช้ วิจารณญาณของผู้อ่าน โดยไม่มีส่วนเกี่ยวข้องกับอะไรรวมทั้งกับ บริษัทหลักทรัพย์ คิงส์ฟอร์ด จำกัด(มหาชน) ไม่ว่ากรณีใด

Disclaimer



KINGSFORD

Thai Institute of Directors Association (IOD) – Corporate Governance Report Rating 2020 (CG Score) ข้อมูล 19 พฤศจิกายน 2563



AAV	BAFS	BWG	CPN	FPI	ICHI*	LANNA	MSC	PG	PTTGC	THREL	TSC	VGI
ADVANC	BANPU	CENTEL	CSS	FPT	III	LH	MTC	PHOL	PYLON	TIP	TSR	VIH
AF	BAY	CFRESH	DELTA	FSMART	ILINK	LHFG	NCH	PLANB	Q-CON	TIPCO	TSTE	WACOAL
AIRA	BCP	CHEWA	DEMCO	GBX	INTUCH	LIT	NCL	PLANET	QH	TISCO	TSTH	WAVE
AKP	BCPG	CHO	DRT	GC	IRPC	LPN	NEP	PLAT	QTC	TK	TTA	WHA
AKR	BDMS	CIMBT	DTAC	GCAP	IVL	MAKRO	NKI	PORT	RATCH	TKT	TTCL	WHAUP
ALT	BEC	CK	DTC	GEL	JKN	MALEE	NOBLE*	PPS	RS	TMB	TTW	WICE
AMA	BEM	CKP	DV8	GFPT	JSP	MBK	NSI	PR9	S	TMILL	TU	WINNER
AMATA	BGRIM	CM	EA	GGC	JWD	MBKET	NVD	PREB	S & J	TNDT	TVD	
AMATAV	BIZ	CNT	EASTW	GPSC	K	MC	NYT	PRG	SAAM	TNL	TVI	
ANAA	BKI	COL	ECF	GRAMMY	KBANK	MCOT	OISHI	PRM	SABINA	TOA	TVO	
AOT	BLA	COMAN	ECL	GUNKUL	KCE	METCO	ORI	PSH	SAMART	TOP	TWPC	
AP	BOL	COTTO	EGCO	HANA	KKP	MFEC	OTO	PSL	SAMTEL	TPBI	U	
ARIP	BPP	CPALL	EPG	HARN	KSL	MINT	PAP	PTG	SAT	TQM	UAC	
ARROW	BRR	CPF	ETE	HMPRO	KTB	MONO	PCSGH	PTT	SC	TRC	UBIS	
ASP	BTS	CPI	FNS	ICC	KTC	MOONG	PDJ	PTTEP	SCB	TRUE	UV	



2S	ASEFA	BTW	CWT	GL	TEL	LOXLEY	NEX	PT	SHR	SUC	TMI	UOBKH
ABM	ASIA	CBG	DCC	GLAND	J	LPH	NINE	QLT	SIAM	SUN	TMT	UP
ACE	ASIAN	CEN	DCON	GLOBAL	JAS	LRH	NTV	RCL	SINGER	SYNEX	TNITY	UPF
ACG	ASIMAR	CGH	DDD	GLOCON	JCK	LST	NWR	RICHY	SKE	T	TNP	UPOIC
ADB	ASK	CHARNA	DOD	GPI	JCKH	M	OCC	RML	SKR	TAE	TNR	UT
AEC	ASN	CHAYO	DOHOME	GULF	JMART	MACO	OGC	RPC	SKY	TAKUNI	TOG	UTP
AEONTS	ATP30	CHG	EASON	GYT	JMT	MAJOR	OSP	RWI	SMIT	TBSP	TPA	UWC
AGE	AUCT	CHOTI	EE	HPT	KBS	MBAX	PATO	S11	SMT	TCC	TPAC	VL
AH	AWC	CHOW	ERW	HTC	KCAR	MEGA	PB	SALEE	SNP	TCMC	TPCORP	VNT
AHC	AYUD	C	ESTAR	CN	KGI	META	PDG	SAMCO	SPA	TEAM	TPOLY	VPO
AIT	B	CIG	FE	FS	KIAT	MFC	PDI	SANKO	SPC	TEAMG	TPS	WIJK
ALLA	BA	CMC	FLOYD	LM	KOOL	MGT	PIMO	SAPPE	SPCG	TFG	TRITN	WP
AMANAH	BAM	COLOR	FN	MH	KTIS	MILL	PJW	SAWAD	SR	TIGER	TRT	XO
AMARIN	BBL	COM7	FORTH	NET	KWC	MITSIB	PL	SCI	SRICHA	TITLE	TRU	YUASA
APCO	BFIT	CPL	FSS	NSURE	KWM	MK	PM	SCP	SSC	TKN	TSE	ZEN
APCS	BGC	CRC	FTE	RC	L&E	MODERN	PPP	SE	SSF	TKS	TVT	ZIGA
APURE	BJC	CRD	FVC	RCP	LALIN	MTI	PRIN	SEG	STANLY	TM	TWP	ZMICO
AQUA	BJCHT	CSC	GENCO	T	LDC	MVP	PRINC	SFP	STI	TMC	UEC	
ASAP	BROOK	CSP	GJS	ITD*	LHK	NETBAY	PSTC	SGF	STPI	TMD	UMI	



7UP	AU	BM	CMAN	ESSO	INSET	KYE	NC	PK	RBF	SISB	SUPER	TPLAS
A	B52	BR	CMO	FMT	IP	LEE	NDR	PLE	RCI	SKN	SVOA	TTI
ABICO	BC	BROCK	CMR	GIFT	JTS	MATCH	NER	PMTA	RJH	SLP	TC	TYCN
AJ	BCH	BSBM	CPT	GREEN	JUBILE	MATI	NFC	POST	ROJNA	SMART	TCCC	UKEM
ALL	BEAUTY	BSM	CPW	GSC	KASET	M-CHAI	NNCL	PPM	RP	SOLAR	THMUI	UMS
ALUCON	BGT	BTNC	CRANE	GTB	KCM	MCS	NPK	PRAKIT	RPH	SPG	TIW	VCOM
AMC	BH	CAZ	CSR	HTECH	KKC	MDX	NUSA	PRECHA	RSP	SQ	TNH	VRANDA
APP	BIG	CCP	D	HUMAN	KUMWEL	MJD	OCEAN	PRIME	SF	SSP	TOPP	WIN
ARIN	BKD	CGD	EKH	IHL	KUN	MM	PAF	PROUD	SFLEX	STARK	TPCH	WORK
AS	BLAND	CITY	EP	INOX	KWG	MORE	PF	PTL	SGP	STC	TPIPP	WPH

ช่วงคะแนน	สัญลักษณ์	ความหมาย
90 - 100		ดีเลิศ
80 - 89		ดีมาก
70 - 79		ดี
60 - 69		ดีพอใช้
50 - 59		ผ่าน
ต่ำกว่า 50	No logo given	N/A

การเปิดเผยผลการสำรวจของสมาคมส่งเสริมสถาบันกรรมการบริษัทไทย (IOD) ในเรื่องการกำกับดูแลกิจการ (Corporate Governance) นี้เป็นการดำเนินการตามนโยบายของสำนักงานคณะกรรมการกำกับหลักทรัพย์และตลาดหลักทรัพย์ โดยการสำรวจของ IOD เป็นการสำรวจและประเมินจากข้อมูลของบริษัทจดทะเบียนในตลาดหลักทรัพย์แห่งประเทศไทยและตลาดหลักทรัพย์เอ็มเอไอ ที่มีการเปิดเผยต่อสาธารณะและเป็นข้อมูลที่ผู้ลงทุนทั่วไปสามารถเข้าถึงได้ ดังนั้นผลสำรวจดังกล่าวจึงเป็นการนำเสนอในมุมมองของบุคคลภายนอกโดยไม่ได้เป็นการประเมินการปฏิบัติและมิได้มีการใช้ข้อมูลภายในในการประเมิน ซึ่งผลการสำรวจดังกล่าว เป็นผลการสำรวจ ณ วันที่ปรากฏในรายงานการกำกับดูแลกิจการบริษัทจดทะเบียนไทยเท่านั้น ดังนั้นผลการสำรวจจึงอาจเปลี่ยนแปลงได้ภายหลังจากวันดังกล่าว ทั้งนี้บริษัทหลักทรัพย์ คิงส์ฟอร์ด จำกัด (มหาชน) มิได้ยืนยันหรือรับรองถึงความถูกต้องของผลการสำรวจดังกล่าวแต่อย่างใด

ข้อมูลในเอกสารฉบับนี้ รวบรวมมาจากแหล่งข้อมูลที่น่าเชื่อถือ อย่างไรก็ตาม บริษัทหลักทรัพย์ คิงส์ฟอร์ด จำกัด(มหาชน)ไม่สามารถที่จะยืนยันหรือรับรองความถูกต้องของข้อมูลเหล่านี้ได้ ไม่ว่าประการใดๆ บทวิเคราะห์ในเอกสารนี้ จัดทำขึ้นโดยอ้างอิงหลักเกณฑ์ทางวิชาการเกี่ยวกับหลักการวิเคราะห์ และมิได้เป็นการชี้แนะ หรือเสนอแนะให้ซื้อหรือขายหลักทรัพย์ใดๆ การตัดสินใจซื้อหรือขายหลักทรัพย์ใดๆ ของผู้อ่าน ไม่ว่าจะเกิดจากการอ่านบทความในเอกสารนี้หรือไม่ก็ตาม ล้วนเป็นผลจากการใช้วิจารณญาณของผู้อ่าน โดยไม่มีส่วนเกี่ยวข้องกับหรือผูกพันใดๆ กับ บริษัทหลักทรัพย์ คิงส์ฟอร์ด จำกัด(มหาชน) ไม่ว่ากรณีใด

Disclaimer



KINGSFORD

Anti-Corruption Progress Indicator 2019

บริษัทจดทะเบียนที่ได้ประกาศเจตนารมณ์เข้าร่วม CAC

7UP	AMATA	BKD	CI	EP	FSMART	JKN	KWG	NOBLE	SAAM	SINGER	SUPER	TRITN	ZIGA
ABICO	AMATAV	BM	COTTO	ERW	GPI	JMART	LDC	NOK	SAPPE	SKR	SYNEX	TTA	
AF	ANAN	BROCK	DDD	ESTAR	ILINK	JMT	MAJOR	PK	SCI	SPALI	THAI	UPF	
ALT	APURE	BUI	EA	ETE	IRC	JSP	META	PLE	SE	SSP	TKS	UV	
AMARIN	B52	CHO	EFORL	EVER	J	JTS	NCL	ROJNA	SHANG	STANLY	TOPP	WIN	

บริษัทจดทะเบียนที่ได้ได้รับการรับรอง CAC

2S	BCP	CIG	EGCO	HTC	KTC	MOONG	PCSGH	PSL	SCC	SPRC	THIP	TRU	WHA
ADVANC	BCPG	CIMBT	FE	ICC	KWC	MPG	PDG	PSTC	SCCC	SRICHA	THRE	TRUE	WHAUP
AI	BGC	CM	FNS	ICHI	L&E	MSC	PDI	PT	SCG	SSF	THREL	TSC	WICE
AIE	BGRIM	CMC	FPI	IFS	LANNA	MTC	PDJ	PTG	SCN	SSSC	TIP	TSTH	WIK
AIRA	BJCHI	COL	FPT	INET	LHFG	MTI	PE	PTT	SEAOIL	SST	TIPCO	TTCL	XO
AKP	BKI	COM7	FSS	INSURE	LHK	NBC	PG	PTTEP	SE-ED	STA	TISCO	TU	ZEN
AMA	BLA	CPALL	FTE	INTUCH	LPN	NEP	PHOL	PTTGC	SELIC	SUSCO	TKT	TVD	
AMANAHA	BPP	CPF	GBX	IRPC	LRH	NINE	PL	PYLON	SENA	SVI	TMB	TVI	
AP	BROOK	CPI	GC	ITEL	M	NKI	PLANB	Q-CON	SGP	SYNTEC	TMD	TVO	
AQUA	BRR	CPN	GCAP	IVL	MAKRO	NMG	PLANET	QH	SIRI	TAE	TMILL	TWPC	
ARROW	BSBM	CSC	GEL	K	MALEE	NNCL	PLAT	QLT	SITHAI	TAKUNI	TMT	U	
ASK	BTS	DCC	GFPT	KASET	MBAX	NSI	PM	QTC	SMIT	TASCO	TNITY	UBIS	
ASP	BWG	DELTA	GGC	KBANK	MBK	NWR	PPP	RATCH	SMK	TBSP	TNL	UEC	
AYUD	CEN	DEMCO	GJS	KBS	MBKET	OCC	PPPM	RML	SMPC	TCAP	TNP	UKEM	
B	CENTEL	DIMET	GPSC	KCAR	MC	OCEAN	PPS	RW	SNC	TCMC	TNR	UOBKH	
BAFS	CFRESH	DRT	GSTEEL	KCE	MCOT	OGC	PREB	S&J	SNP	TFG	TOG	UWC	
BANPU	CGH	DTAC	GUNKUL	KGI	MFC	ORI	PRG	SABINA	SORKON	TFI	TOP	VGI	
BAY	CHEWA	DTC	HANA	KKP	MFEC	PAP	PRINC	SAT	SPACK	TFMAMA	TPA	VIH	
BBL	CHOTI	EASTW	HARN	KSL	MINT	PATO	SC	SPC	THANI	TPCORP	VNT	WNT	
BCH	CHOW	ECL	HMPRO	KTB	MONO	PB	PSH	SCB	SPI	THCOM	TPP	WACOAL	

คำชี้แจง ข้อมูลบริษัทที่เข้าร่วมโครงการแนวร่วมปฏิบัติของภาคเอกชนไทยในการต่อต้านทุจริต (Thai CAC) ของสมาคมส่งเสริมสถาบันกรรมการบริษัทไทย มี 2 กลุ่ม คือ

- ได้ประกาศเจตนารมณ์เข้าร่วม CAC

- ได้รับการรับรอง CAC

การเปิดเผยผลการประเมินดัชนีชี้วัดความคืบหน้าการป้องกันการมีส่วนเกี่ยวข้องกับการทุจริตคอร์รัปชัน (Anti-corruption Progress Indicators) ของบริษัทจดทะเบียนในตลาดหลักทรัพย์แห่งประเทศไทยซึ่งจัดทำโดยสถาบันไทยพัฒน์นี้ เป็นการดำเนินการตามนโยบายและตามแผนพัฒนาความยั่งยืนสำหรับบริษัทจดทะเบียนของสำนักงานคณะกรรมการกำกับหลักทรัพย์และตลาดหลักทรัพย์ โดยผลการประเมินดังกล่าวของสถาบันไทยพัฒน์ อาศัยข้อมูลที่ได้รับจากบริษัทจดทะเบียนตามบริษัทจดทะเบียนได้ระบุในแบบแสดงข้อมูลเพื่อการประเมิน Anti-corruption ซึ่งได้อ้างอิงข้อมูลมาจากแบบแสดงรายการข้อมูลประจำปี (แบบ 56-1) รายงานประจำปี (แบบ 56-2) หรือในบุคคลภายนอก โดยมิได้เป็นการประเมินการปฏิบัติของบริษัทจดทะเบียนในตลาดหลักทรัพย์แห่งประเทศไทย และมีได้ใช้ข้อมูลภายใต้เพื่อการประเมินเนื่องจากผลการประเมินดังกล่าวเป็นเพียงผลการประเมิน ณ วันที่ปรากฏในผลการประเมินเท่านั้น ดังนั้นผลการประเมินจึงอาจเปลี่ยนแปลงได้ภายหลังวันดังกล่าว หรือเมื่อข้อมูลที่เกี่ยวข้องมีการเปลี่ยนแปลง ทั้งนี้ บริษัทหลักทรัพย์ คิงส์ฟอร์ด จำกัด (มหาชน) มิได้ยืนยัน ตรวจสอบ หรือรับรองความถูกต้องครบถ้วนของผลการประเมินดังกล่าวแต่อย่างใด

ข้อมูลในเอกสารฉบับนี้ รวบรวมมาจากแหล่งข้อมูลที่น่าเชื่อถือ อย่างไรก็ตาม บริษัทหลักทรัพย์ คิงส์ฟอร์ด จำกัด (มหาชน) ไม่สามารถที่จะยืนยันหรือรับรองความถูกต้องของข้อมูลเหล่านี้ได้ ไม่ว่าประการใดๆ บทวิเคราะห์ในเอกสารนี้ จัดทำขึ้นโดยอ้างอิงหลักเกณฑ์ทางวิชาการเกี่ยวกับหลักการวิเคราะห์ และมีได้เป็นการชี้แนะ หรือเสนอแนะให้ซื้อหรือขายหลักทรัพย์ใดๆ การตัดสินใจซื้อหรือขายหลักทรัพย์ใดๆ ของผู้อ่าน ไม่ว่าจะเกิดจากการอ่านบทความในเอกสารนี้หรือไม่ก็ตาม ล้วนเป็นผลจากการใช้วิจารณญาณของผู้อ่าน โดยไม่มีส่วนเกี่ยวข้องหรือพันธะผูกพันใดๆ กับ บริษัทหลักทรัพย์ คิงส์ฟอร์ด จำกัด (มหาชน) ไม่ว่ากรณีใด