



Set Index Data

Open	1,597.17		
High	1,605.53		
Low	1,590.75		
Closed	1,603.03		
Chg.	2.97		
%Chg.	0.19		
Value (mn)	63,139.45		
P/E(x)	18.87	Up	675
P/BV(x)	1.69	Unchanged	573
Yield (%)	2.68	Down	957
Market Cap (mn)	19,112.88		

SET 50 -100 - MAI - Futures Index

	Closed	Chg	(%)
SET 50	970.69	1.94	0.20
SET 100	2,206.10	5.57	0.25
S50_CON	966.80	-1.00	-0.10
MAI Index	618.79	-2.32	-0.37

Trading Breakdown : Daily

(Bt,m)	Buy	Sell	Net
Institution	5,164.27	5,789.36	-625.09
Broker Port	4,988.41	4,975.80	12.61
Foreign	31,361.81	31,264.32	97.49
Customer	21,624.96	21,109.98	514.98

Trading Breakdown : Month to Date

(Bt,m)	Buy	Sell	Net
Institution	41,785.55	47,647.34	-5,861.79
Broker Port	45,210.49	43,935.03	1,275.46
Foreign	275,841.26	287,631.66	-11,790.40
Customer	220,491.45	204,114.68	16,376.77

World Markets Index

	Closed	hg.	(%)
Dow Jones	30,364.83	-151.91	-0.50
NASDAQ	10,828.35	19.12	0.18
FTSE100	7,187.46	-18.35	-0.25
Nikkei	26,629.86	-357.58	-1.32
Hang Seng	21,067.99	0.41	0.00

Commodity

	Closed	Chg.	(%)
Oil: Brent	120.96	0.09	0.07
Oil: Dubai	116.64	-0.04	-0.03
Oil: Nymex	118.92	-0.10	-0.08
Gold	1,809.48	1.48	0.08
ZINC	3,587.00	-149.00	-3.99
BDIY Index	2,284.00	24.00	1.06

Cash Balance

24 พ.ค. - 13 มิ.ย. 2565	ASAP, BYD, BYD-W6
30 พ.ค. - 17 มิ.ย. 2565	ARIN, BKD, BKD-W2, FSMART, NBC
6 มิ.ย. - 23 มิ.ย. 2565	BKD, BKD-W2
13 มิ.ย. - 01 ก.ค. 2565	CMO

Analysts

Apichai Raomanachai	No. 002939
Nopporn Chaykaew	No. 043964
Nattawat Poosonthornsri	Assistant Analyst
Kitti Buabuang	No. 038313

Market Wrap-Up

- SET วันที่ 14 มิ.ย. 65 ปิด +2.97 จุด อยู่ที่ 1,603.03 จุด มูลค่าการซื้อขาย 63,139 ลบ. ต่างชาติซื้อ 97 ลบ. สถาบันขาย 625 ลบ. พอร์ตโบรกเกอร์ 12 ลบ. NVDR มียอดขายสุทธิอยู่ที่ 270 ลบ. มียอดซื้อสุทธิในหุ้น IVL, ESSO, BCP, CHG, PTTEP และ มียอดขายสุทธิ BBL, TOP, BDMS, CPALL, AOT มูลค่า Short Sales อยู่ที่ระดับ 6,294 ลบ. หุ้นที่มีปริมาณ Short สูงคือ STA-R, CENTEL, SKY โดยนักลงทุนต่างประเทศมีสถานะ Short ใน Index Futures จำนวน 16,820 สัญญา ยอดสะสมตั้งแต่ต้นปีต่างชาติ Longสุทธิรวม 15,248 สัญญา นักลงทุนต่างชาติขายพันธบัตรจำนวน 1,075 ลบ.
- ตลาดหุ้นสหรัฐ DJIA -0.50%, S&P500 -0.38%, Nasdaq +0.18% กลุ่มสาธารณูปโภค -2.58%, สินค้าผู้บริโภค -1.29%, สายการบิน & เรือสำราญปรับลดลง ขณะที่กลุ่มเทคโนโลยี +0.62% จากแรงซื้อ Apple, Alphabet, Microsoft นักลงทุนรอผลการประชุมเฟดค่าวันนี้ ส่วน US PPI พ.ค. +0.80% & เม.ย. +0.40% MoM ตลาดหุ้นยุโรป Stoxx600 -1.26% กลุ่มบริการสุขภาพ, อุตสาหกรรม, สินค้าฟุ่มเฟือยปรับลดลง จากความกังวล ธ.กลางต่าง ๆ เติบโตขึ้น ดอกเบี้ย ส่งผลให้กำลังซื้อชะลอตัว แต่ได้แรงหนุนกลุ่มพลังงาน +0.80% ส่วน ZEW เผยดัชนีความเชื่อมั่นทางเศรษฐกิจเยอรมัน มิ.ย. ดีขึ้น -28.0 & พ.ค. -34.3

Market View

- ตลาดหุ้นสหรัฐวานนี้ปรับลดลงระหว่างรอผลการประชุมเฟดค่าวันนี้ โดย Goldman Sachs คาดเฟดมีโอกาสขึ้นดอกเบี้ย 0.75% และปรับขึ้นอีก 0.75% ใน ก.ค., ก.ย. คาดขึ้น 0.50% และ พ.ย., ธ.ค. คาดขึ้นครั้งละ 0.25% ส่งผลให้ดอกเบี้ยสหรัฐปลายปีขึ้นค่าที่ 3.25 - 3.50% เพื่อคุมเงินเฟ้อสหรัฐอยู่ระดับสูง พ.ค. +8.60% YoY สอดคล้องกับ CME Fed Watch คาดดอกเบี้ยสหรัฐปลายปีขึ้นที่ 3.50 - 3.75% โดยคาดดอกเบี้ยสหรัฐขึ้นสูงสุดปีหน้าค่าที่ 4.00 - 4.25% ส่งผลให้ US Bond Yield 10 ปี ปรับขึ้นอยู่ที่ 3.456% เป็นผลลบต่อหุ้นกลุ่มเทคโนโลยี และสินค้าฟุ่มเฟือย ค่าวันนี้ติดตามประมาณการณเศรษฐกิจสหรัฐมีความเสี่ยงชะลอตัวมากน้อยอย่างไร รวมถึงคาดการณ์ดอกเบี้ยสหรัฐจาก Fed Dot Plot ส่วนตลาดหุ้นยุโรปปรับลดลงจากความกังวลเงินเฟ้อสูง, วิกฤตยูเครน วันพรุ่งนี้การประชุม ธ.กลางอังกฤษคาดขึ้นดอกเบี้ย 0.25% อยู่ที่ 1.25% โดยดอกเบี้ยเป้าหมายปีนี้อยู่ 1.75% เพื่อคุมเงินเฟ้อ แม้ว่า GDP อังกฤษ เม.ย. -0.30% & คาด +0.10% MoM ภาพรวม Fund Flow ในสินทรัพย์เสี่ยงผันผวนจากความกังวลเศรษฐกิจโลกเสี่ยงถดถอย สำหรับดัชนี SET วานนี้ทรงตัว +0.19% ปริมาณการซื้อขาย 6.3 หมื่น ลบ. สถาบันขาย 625 ลบ. รายย่อยซื้อ 514 ลบ. ต่างชาติซื้อ 97 ลบ. ได้แรงหนุนจากกลุ่มปิโตรเคมี & โรงกลั่น +3.06% หลัง ก.พลังงานยังไม่แนวคิดขอให้เอกชนลดราคาค่าการกลั่น, กลุ่มอิเล็กทรอนิกส์ +2.14% ฟื้นตัวตาม Nasdaq ส่วนกลุ่มอาหาร +0.54% จากค่าเงินบาทอ่อนค่าช่วยหนุนตลาดส่งออก ขณะที่ประเด็นกับภาษีชายหุ้้นั้น มีข้อเสนอให้เปลี่ยนเป็นภาษี Capital Gain จะช่วยลดต้นทุนซื้อขายของนักลงทุน ปัจจัยในประเทศวันศุกร์นี้ ศบค. เตรียมผ่อน ม.เพิ่มเติมรองรับ Covid-19 เป็นโรคประจำถิ่น

Daily Strategy

- ดัชนี SET คาดเคลื่อนไหวในกรอบแนวรับ 1,590 -1,600 แนวต้าน 1,610 -1,615 และรอประเมินมุมมองต่อแนวโน้มดอกเบี้ยสหรัฐในระยะถัดไป แนะนำซื้อกลุ่มส่งออกอาหาร เช่น ASIAN, CPF, CFRESH, GFPT, TFG, XO (+ราคาอาหารสูงขึ้นและค่าเงินบาทอ่อนค่า)
- BLA* (ซื้อเก็งกำไร / ราคาเป้าหมาย IAA Consensus 48.75 บาท) แนวโน้มผลประกอบการปี 65 จะได้รับประโยชน์จากสถานการณ์ COVID-19 คลี่คลายหนุนภาพรวมเศรษฐกิจฟื้นตัวช่วยสามารถขายประกันใหม่ได้ดีขึ้น ขณะที่ค่าใช้จ่ายจากการเคลมประกันสุขภาพและประกันชีวิตที่เกี่ยวข้องกับ COVID-19 จะลดลงตามแนวโน้มผู้ป่วยที่มีอาการหนัก ขณะที่แนวโน้มอัตราผลตอบแทนพันธบัตรที่ปรับตัวสูงขึ้น ทั้ง Bond Yield 5 ปี - 10 ปี ส่งผลดีต่อรายได้จากการลงทุน ประกอบกับทิศทางเงินเฟ้อของไทยที่เร่งตัวขึ้นมาก อาจทำให้มีโอกาสที่จะเห็น รมท.ปรับขึ้นอัตราดอกเบี้ยเร็วกว่าคาด
- MEGA* (ซื้อเก็งกำไร / ราคาเป้าหมาย IAA Consensus 60.25 บาท) กำไรสุทธิในช่วง 1Q65 อยู่ที่ 614 ลบ. (+84%YoY, +24%QoQ) แนวโน้มการดำเนินงานในปีนี้ยังคงสดใส Covid-19 ส่งผลให้ ผู้บริโภคเกิด awareness มีความต้องการอาหารเสริม และ ผลิตภัณฑ์บำรุงสุขภาพสูงขึ้น ขณะที่สินค้ายังเป็นสินค้าจำเป็น และ MEGA* เองก็ได้ประโยชน์จากเงินบาทที่อ่อนค่า โดยทางบ.ตั้งเป้ารายได้ปีนี้จะเติบโตราว +5 ถึง +10%YoY วางงบลงทุนในช่วงปี 65-66 ที่ 537 ลบ. (โรงงานที่ไทย 326 ลบ./ โรงงานที่อินโดนีเซีย 165 ลบ.) สำหรับการขยายโรงงานและเสริมกำลังการผลิตเพื่อรองรับในการออกผลิตภัณฑ์ใหม่ ทั้งน้ำตาล คาด EPS ปี 65 และ ปี 66 ของ MEGA* จะยังคงขยายตัวต่อเนื่องจากปี 64 ที่ 2.23 บาท/หุ้น มาอยู่ที่ 2.47 บาท/หุ้น, และ 2.69 บาท/หุ้น ตามลำดับ



Daily Key Factors

Oil Update(-) WTI ก.ค. -\$2.00 อยู่ที่ \$118.93/บาร์เรล Brent ส.ค. -\$1.10 อยู่ที่ \$121.17/บาร์เรลจากอุปสงค์ใช้น้ำมันอาจลดลงตามภาวะเศรษฐกิจ ขณะที่ วุฒิสภาสหรัฐกำลังพิจารณาออก กม.เรียกเก็บภาษีส่วนเพิ่ม จากกำไรส่วนเกินของบริษัทน้ำมันที่อัตรา 21% จากบริษัทมีรายได้ต่อปีมากกว่า 1 พัน ล.ดอลลาร์

Gold Update(-) Comex Gold ส.ค. -\$18.30 อยู่ที่ \$ 1,813.50/ออนซ์ ถูกกดดันจาก Dollar Index แข็งค่า +0.46% อยู่ที่ 105.55 และ US Bond Yield 10 ปี ปรับขึ้นอยู่ที่ 3.454%

Fund Flow(-) Fund Flow ต่างชาติในตลาด TIPวานนี้ ขายสุทธิ-58.05 ล้านดอลลาร์สหรัฐ ชื้อหุ้นไทย +2.77ล.ดอลลาร์สหรัฐ ขายหุ้นอินโด -37.36ล.ดอลลาร์สหรัฐ และขายหุ้นฟิลิปปินส์ -23.46ล.ดอลลาร์สหรัฐ

- (0) ค่าเงินบาทเข้าอ่อนค่าอยู่ที่ 35.040 บาท/ดอลลาร์สหรัฐ
- (+) ดัชนี BDI ปิด +24 อยู่ที่ 2,284
- (-) ผลตอบแทนพันธบัตรสหรัฐ 10 ปี ปรับขึ้นอยู่ที่ 3.454 %
- (-) วานนี้สหรัฐรายงานผู้ติดเชื้อไวรัสเพิ่มขึ้น 71,297 ราย รวม 87,548,548 ราย, หายป่วย 81,517 รายป่วยหนัก 2,916 ราย, ฝรั่งเศสเพิ่มขึ้น 65,425 รวม 29,923,818 ราย หายป่วย 21,914 ราย ป่วยหนัก 869 ราย , เยอรมันเพิ่มขึ้น 83,099 ราย รวม 26,969,546 ราย หายป่วย 59,200 ราย อาการหนัก 631 ราย
- (+) BitCoin เข้านี้ +1.20% อยู่ที่ 22,090 ดอลลาร์สหรัฐ

Economic Calendar

ในประเทศ

- 13 มิ.ย. ประชุมคณะกรรมการส่งเสริมการลงทุน (บีโอไอ)
- 22 มิ.ย. ธนาคารแห่งประเทศไทย (ธปท.) เผยแพร่รายงานนโยบายการเงิน
- 27 มิ.ย. ธปท. จัดประชุมนักวิเคราะห์ ครั้งที่ 2/2565
- 30 มิ.ย. ธปท. รายงานภาวะเศรษฐกิจไทย
- สัปดาห์ที่ 4 กระทรวงพาณิชย์ แถลงตัวเลขการส่งออก-นำเข้า ส.อ.ท. แถลงยอดผลิตและส่งออกรถยนต์
- สัปดาห์ที่ 5 สศค. รายงานภาวะเศรษฐกิจการคลัง, ภาวะเศรษฐกิจภูมิภาค, ดัชนีความเชื่อมั่นอนาคตเศรษฐกิจภูมิภาค สศอ. แถลงดัชนีผลผลิตอุตสาหกรรม

ต่างประเทศ

- 14 มิ.ย. US ดัชนีราคาผู้บริโภค (PPI) (เดือนต่อเดือน) (พ.ค.)
- 15 มิ.ย. CN ดัชนีการผลิตภาคอุตสาหกรรมของจีน (ปีต่อปี) (พ.ค.)
US สินค้าคงคลังน้ำมันดิบ
US ดัชนียอดขายปลีก (เดือนต่อเดือน) (พ.ค.)
- 16 มิ.ย. US การแถลงข่าวต่อสื่อมวลชนของ FOMC
US การตัดสินใจเกี่ยวกับอัตราดอกเบี้ย
US จำนวนคนที่ยื่นขอรับสวัสดิการว่างงานครั้งแรก
US รายงานจำนวนใบอนุญาตก่อสร้าง (พ.ค.)
- 17 มิ.ย. EU ดัชนีราคาผู้บริโภค (CPI) (ปีต่อปี) (พ.ค.)
US คำกล่าวของนายพาวเวลล์ (Powell) ประธานธนาคารกลางสหรัฐ

Theme Strategy

หุ้นที่ได้ประโยชน์จากดอกเบี้ยขาขึ้น/ หุ้น Defensive หลบภัยเงินเฟ้อ/ รวมถึงหุ้น Reopening รายกลุ่ม

- (1) กลุ่มธนาคาร BBL*, KBANK, KTB*, SCB
- (2) กลุ่มประกันฯ BLA*, TIPH*, TQM*
- (3) กลุ่มโรงแรมที่ได้รับผลกระทบน้อยจากต้นทุนราคาอาหารสูงขึ้น ERW*, SHR*, VRANDA*
- (4) กลุ่มร.พ.อิงผู้ป่วยต่างชาติ BDMS, BH*
- (5) กลุ่ม Utility GULF*, CKP*/ กลุ่มขนส่งสาธารณะ BEM*
- (6) กลุ่มอ้างอิง Commodity ที่ยังอยู่ในระดับสูง BANPU*, SPRC*, ESSO*
- (7) กลุ่มอาหารได้ประโยชน์จากราคาขาย+การส่งออก CPF, TFG*, GFPT*

**หุ้นแนะนำเชิงกลยุทธ์ที่ยังไม่อยู่ใน Coverage ของฝ่ายวิจัย

Asset Allocation: Equity 60% Fixed Income 25% Alternative Investment etc. Gold 10% Cash 5%

Today Fundamental Research: -

Monthly Portfolio June 2022: SHR*, CPALL, TH*, GFPT*, WHA*



ศรียาชาฝรั่ง' หยุดผลิต นาที่ทอง XO ซิงตลาด! ซอสชื้อไทยมะกันจัด
ลิขสิทธิ์ มูลค่า 5,000 ล้านบาท XO สปชองนาที่ทอง รุกซิงตลาด
ซอสพริกในอเมริกา หลัง ฮอยฟงฟู๊ด เจ้าของแบรนด์ ซอสพริกศรียาชา
เบอร์หนึ่งในสหรัฐฯ หยุดการผลิตหลังขาดแคลนพริกยาว 5 เดือน จิตติพร
เผยส่งออกออเดอร์ล็อตแรกปลายมิ.ย.นี้ ซึ่งเป็นโอกาสจะตลาดสหรัฐฯ
และประเทศใหม่ๆ เพิ่ม แยมผลงานไตรมาส 2/65 ยอดขายเติบโตต่อเนื่อง
หลังออเดอร์ไหลเข้ามาแน่น (ข่าวหุ้น)

STP ชื้อขายวันแรกลุย! กำลังผลิตเพิ่ม-รายได้พุ่ง STP เทควันแรก
ราคาพุ่ง 4.44% ปิดตลาด 18.80 บาท สะท้อนศักยภาพการเติบโต หวังนำ
เงินระดมทุนขายกำลังการผลิตตามแผน หนุนรายได้เติบโต 5-15% ต่อปี
มุ่งสู่เป้าหมายรายได้ 750 ล้านบาท ภายใน 2-3 ปีจากนี้ (ข่าวหุ้น)

TEKA ดีเด่นเทรตวันนี้ ลุ้นเหนือจงบเป้า 8.30 บ. TEKA เท
รตวันแรก โชว์จุดขายแบ็กกลิ้งล่าสุด 1,700 ล้านบาท มั่นใจผล
ประกอบการครึ่งปีหลังแนวโน้มโตต่อเนื่อง จ่อเข้าประมูลงานใหม่อีก 15-
20 โครงการ พาก 5 โบรกฯ ให้ราคา 5.50-8.30 บาท (ข่าวหุ้น)

BTSGIF งวด Q1 กำไรจ่อโต 344% ผู้โดยสารยอดพุ่ง BTSGIF
งบ Q1/66 (เม.ย.-มิ.ย. 65) จ่อรับ 654 ล้านบาท เพิ่มขึ้น 344% หลัง
ปริมาณผู้โดยสารกลับมาเพิ่มต่อเนื่อง คาดทั้งปีกำไร 3,889 ล้านบาท จ่าย
ผลตอบแทนให้ผู้ถือหุ้น 0.67 บาท ยึดสูง 16% ราคาเป้าหมาย 5.95
บาท ด้าน BTS รอกทม.จ่าย 4 หมื่นล้านบาท ค่าเดินรถและติดตั้งงาน
ระบบส่วนต่อขยาย (ข่าวหุ้น)

หุ้นโรงกลั่นแหรีบาวด์ รัฐวนอ่าค่าการกลั่น! หุ้นโรงกลั่นรึบาวด์ยก
แผง ESSO-BCP-TOP นำทีม หลังภาครัฐใช้เพียงมาตรการขอความ
ร่วมมือไม่สามารถบีบลดค่าการกลั่นลงได้ ประยุทธ์ สั่งแจงบิณฑการกลั่น
สูง 8 บาทต่อลิตร พร้อมเดินหน้าหรือโรงกลั่น เรียกร้องบริหารจัดการช่วง
วิกฤตราคาดพลังงานเพื่อลดผลกระทบต่อประชาชน ผู้พัฒนาฯ เร่งหา
มาตรการใหม่ดูแลราคาพลังงาน จ่อเสนอกรม.เร็วๆ นี้ (ข่าวหุ้น)

โนเบิลฟุ้งอสังหาพื้น จ่อเปิด 9 โครงการ! 'TTA' รุกตลาดบ้านโนเบิล'
ยิมรับตลาดอสังหาฯฟื้นต่อเนื่อง หลังโควิดทุเลา-รัฐผ่อนคลาย
มาตรการหนุนเศรษฐกิจคึกคัก ปักหมุดครึ่งปีหลังเปิดตัวกระหึ่มอีก 9
โครงการ ด้าน 'TTA' จับมือพันธมิตรประเดิมธุรกิจที่อยู่อาศัย จ่อเปิดตัว
โครงการแรก '125 SATHORN' มูลค่า 8 พันล้าน (ไทยโพสต์)

กลด.แนะนำจ.ผูกแผนดูแลสินทรัพย์ดิจิทัล ก.ล.ต.เสนอบริษัทจด
ทะเบียน ต้องมีระบบบริหารความเสี่ยง ซึ่งสินทรัพย์ดิจิทัลเสี่ยงถูกโจรกรรม
สูง พร้อมจัดให้มีระบบการควบคุมแบบแบ่งหน้าที่ชัดเจน (ไทยโพสต์)

สรรสร้างสุขปั้นเดวอนเท่ เจาะกลุ่มสกินแคร์ 'ผู้ชาย' ตลาดสกิน
แคร์โตสวนกระแสพิษเศรษฐกิจ "สรรสร้างสุข จำกัด" ส่ง DEVONTE ลงจับ
ลูกค้ากลุ่มผู้ชายอายุ 30 ปี พร้อมทุ่มงบการตลาดกว่า 100 ล้านบาท หวัง
ปี 66 โภยยอดขาย 800 ล้านบาท (ไทยโพสต์)

GLOCON เร่งป้อนกำลังผลิต ลุยออเดอร์ส่งออกทำเงิน GLOCON
ขยายกำลังการผลิตได้ 30% แต่กไลน์สินค้าครอบคลุมอาหารแช่เย็น,
ผลไม้อบแห้ง, ซอสปรุงรส และน้ำจิ้ม ลุยกระจายสินค้าเข้าทุกช่องทางทั้ง
7-11, ป๊อมน้ำมัน, ภัตตาคาร, โมเดิร์นเทรด ด้านตลาดต่างประเทศจะ
ภูมิภาคเอเชีย, ตะวันออกกลาง หลังคุมฐานในอเมริกา และยุโรปได้อย่าง
แข็งแกร่ง มั่นใจรายได้รวมทั้งปี 3 พันล้านบาท แม้อัตราดอกเบี้ยพุ่งขึ้น
(หุ้นหุ้น)

SUSCO เปิดเมืองหนุนยอดขายผุด 'คอมมูนิตี้มอลล์' อัปเดตปี
SUSCO "ชัยฤทธิ์ สิมะโรจน์" คาดแนวโน้มยอดขายน้ำมันไตรมาส 2/2565
โตกว่าไตรมาสแรก รับอานิสงส์การเปิดเมือง เปิดโรงเรียน มีการเดินทาง
เพิ่มขึ้น แต่ยังคงจับตาราคาน้ำมันอาจจะขุดยอดขาย และกดดันอัตรา
กำไร ยังคงเป้าปริมาณการเติมน้ำมันปีนี้ 40% รอประเมินครึ่งปีหลังก่อน
ลุยสร้าง "ป๊อมน้ำมันคอมมูนิตี้มอลล์" เพิ่มลูกค้า และขยายปั๊มอีก 10 แห่งครึ่งปี
หลัง (หุ้นหุ้น)

'ธพว.' ชับเคลื่อนวาระแห่งชาติ ดันเอสเอ็มอีก้าวสู่ BCG Modelธพว.
ร่วมขับเคลื่อนวาระแห่งชาติของรัฐบาล เดินหน้าผลักดันเอสเอ็มอีไทย
ยกระดับธุรกิจตามแนวทาง BCG Model ประสานพลังหน่วยงานพันธมิตร
พาเข้าถึงแหล่งทุน "สินเชื่อ BCG Loan" วงเงิน 1,000 ล้านบาท ควบคู่กับ
เติมความรู้ผ่าน "โปรแกรมพัฒนา" ตัดปีกเติบโตอย่างเข้มแข็งและยั่งยืน
(หุ้นหุ้น)

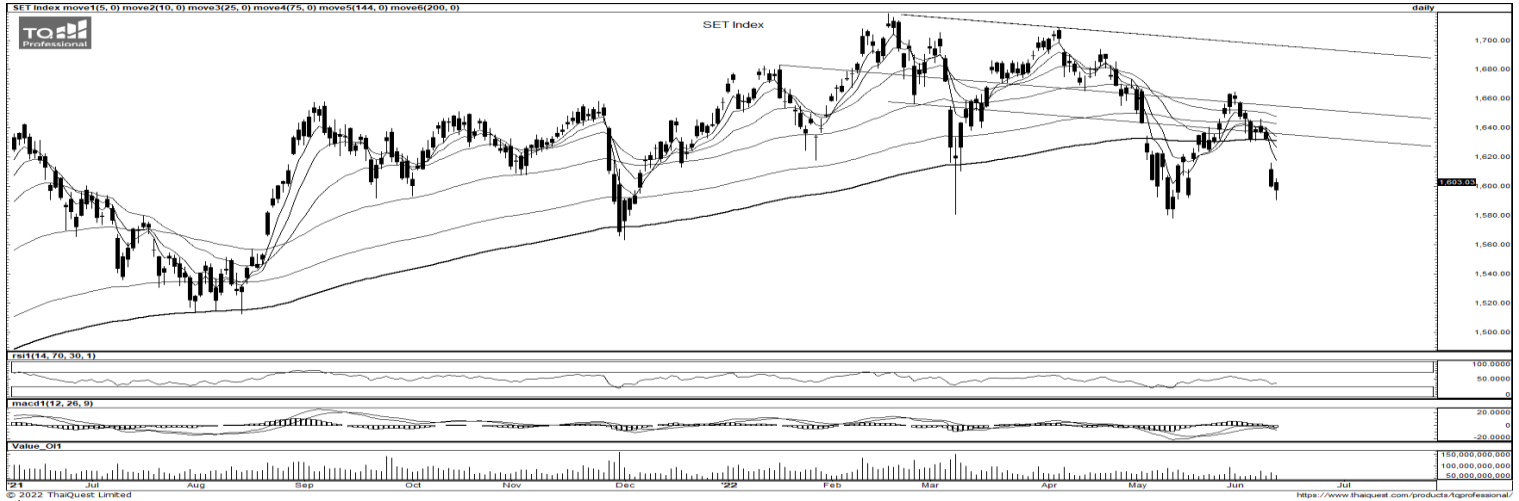
KTAM บันผลกอง IFF-อสังหา รวม 1.16 พันล.รับทรัพย์ 17 มิ.ย.
บลจ.กรุงไทยเตรียมจ่ายปันผลและจ่ายลดต้นทุนกองทุนอสังหา-โครงสร้าง
พื้นฐาน Q1 ปี 2565 รวม 5 กองทุน กว่า 1,160 ล้านบาท วันที่ 17 มิ.ย.นี้
(หุ้นหุ้น)

SCBAM เพิ่มออปชั่นสุดจูงใจ ลงทุนหุ้นโลกผ่านแอปค่าฟี
0%SCBAM หนุนปรับฐานจังหวะทยอยสะสม โดยเฉพาะหุ้นโลกทั้งสหรัฐ-
จีน-เวียดนาม ในระยะยาวผ่านกองทุน SSF เพิ่มออปชั่นจูงใจด้วยฟรี
ค่าธรรมเนียมบริหารจัดการ เพียงลงทุนผ่านแอป SCBAM Fund Click กับ
SSF e-Class ที่คิดมากกว่า 30 กองทุน (หุ้นหุ้น)

'เอสซีบีทีเอ็นเอกซ์' เร่งโต ผนักพันธมิตรเสริมแกร่ง "เอสซีบีทีเอ็น
เอกซ์" ประกาศดีลควมรวม 2 บริษัท จากที่เคยเข้าไปลงทุน หวังสร้าง
ศักยภาพธุรกิจเพิ่ม ก้าวสู่สุดยอดแพลตฟอร์มศูนย์กลางแบบอัจฉริยะ
สำหรับการวิเคราะห์ข้อมูลจากแอปพลิเคชันทั้งหมดบนระบบบล็อกเชน
ของ Web 3.0(กรุงเทพฯธุรกิจ)

คป.ขึ้นกระทบ 'กลุ่มอสังหา' สัน ซี ดีเวลลอปเปอร์' บริหารต้นทุน
ได้ - แอบห่วงกำลังซื้อหด "บล.กสิกรไทย" คาดกำไรกลุ่มอสังหาฯ ปีนี้
3.6 หมื่นล้าน โต 14%

โบรกฯ คาดทิศทางการฟื้นตัวขึ้น กระทบ "กลุ่มอสังหาฯ" ทั้ง
บวก-ลบ "บล.กสิกรไทย" ซี 3 ปัจจัยกดดัน "การเงิน-วัสดุก่อสร้าง-กำลังซื้อ
ชะลอตัว" แต่เชื่อดีเวลลอปเปอร์มีวิธีบริหารต้นทุนได้ ด้าน "เอกชน" เผย
เห็นสัญญาณดีมานด์ เร่งตัดสินใจซื้อเร็วขึ้น เหตุกลัวเจอดันทุนขึ้น
(กรุงเทพฯธุรกิจ)



ที่มา: TQ Professional

Resistance 1,605 - 1,615

Support 1,590 - 1,580

SET Daily: Sideway Down

กลยุทธ์การลงทุน ดัชนีปิดทรงตัวรอดูการประชุม FED ภาพรวมยังเสี่ยงลงต่อหากหลุด 1,600 จุด ทயอยลดพอร์ตในจังหวะรีบาวด์ แนวต้าน 1,605-1,615 จุด แนวรับ 1,590-1,580 จุด



ที่มา: TQ Professional, TF weekly

SET Weekly: ประคองตัวเหนือ EMA200 Week

กลยุทธ์การลงทุน ภาพระยะกลางแนวโน้มเผชิญกับความผันผวนจากนโยบายทางการเงินของสหรัฐฯ ความเสี่ยงจากสงครามรัสเซีย-ยูเครนที่ยืดเยื้อ ขณะที่เศรษฐกิจไทยมีปัจจัยหนุนการเปิดประเทศและการส่งออก ภายใต้แรงกดดันจากเงินเฟ้อที่เร่งตัวจากราคาอาหารและพลังงาน ประเมินแนวโน้มดัชนีจะแกว่งสร้างฐานเหนือ EMA200 Week โดยมีแนวต้านโซน 1,660/1,680 จุด แนวรับโซน 1,580/1,560 จุด



ที่มา: TQ Professional, TF daily

Gold Spot: แกว่งตัวในกรอบ Downtrend

กลยุทธ์การลงทุน ราคาทองคำแกว่งตัวภายใน Downtrend Channel ล่าสุดแกว่งตัวหลุดกรอบ Sideway กัดต้นจากดอลลาร์และอัตราผลตอบแทนพันธบัตรที่วิ่งขึ้น ช่วงสั้นถึงกำไรขึ้น Short ย่อ Long แนวรับ US\$1,800-1,790/Oz ส่วนแนวต้าน US\$1,820-1,830/Oz

Resistance 1,820 - 1,830

Support 1,800 - 1,790

Technical Analyst

Apichai Raomanachai No. 002939

Asst. Technical Analyst

Noppom Chaykaew No. 043964

ข้อมูลในเอกสารฉบับนี้ รวบรวมมาจากแหล่งข้อมูลที่เชื่อถือได้ อย่างไรก็ดี บริษัทหลักทรัพย์ คิงส์ฟอร์ด จำกัด (มหาชน) ไม่สามารถที่จะยืนยันหรือรับรองความถูกต้องของข้อมูลเหล่านั้นได้ ไม่ว่าประการใด ๆ บทวิเคราะห์ในเอกสารนี้ จัดทำขึ้นโดยอ้างอิงหลักเกณฑ์ทางวิชาการเกี่ยวกับหลักการวิเคราะห์ และมีได้เป็นการชี้นำ หรือเสนอแนะให้ซื้อหรือขายหลักทรัพย์ใด ๆ การตัดสินใจซื้อหรือขายหลักทรัพย์ใด ๆ ของผู้อ่าน ไม่ว่าจะเกิดจากการอ่านบทความในเอกสารนี้หรือไม่ก็ตาม ล้วนเป็นผลจากการใช้วิจารณญาณของผู้อ่าน โดยไม่มีส่วนเกี่ยวข้องกับหรือพันธะผูกพันใด ๆ กับ บริษัทหลักทรัพย์ คิงส์ฟอร์ด จำกัด(มหาชน) ไม่ว่ากรณีใด



ที่มา ; TQ Professional

BBL

Resistance 138.50

Support 132.50

แนะนำแก๊งก์กำไร แท่งเทียนทำจิ้งหะแก่งขึ้น พร้อมปริมาณการซื้อขายเข้าสะสม ด้านสัญญาณ RSI และ MACD อยู่ในทิศทางบวก เบื้องต้นหากยื่นแนวรับบริเวณ 132.50 บาท ได้มีโอกาสทยอยปรับตัวขึ้นสู่แนวต้านที่ 138.50 บาท ส่วน Stop Loss 131.00 บาท



ที่มา ; TQ Professional

DTAC

Resistance 46.50

Support 44.50

แนะนำแก๊งก์กำไร แท่งเทียนทำจิ้งหะทยอยฟื้นตัว พร้อมปริมาณการซื้อขายเข้าสะสม ด้านสัญญาณ RSI และ MACD มีแนวโน้มเป็นบวก หากยื่นแนวรับ 44.50 บาท ได้มีโอกาสขึ้นทดสอบแนวต้านถัดไปบริเวณ 46.50 บาท ส่วน Stop Loss ที่ 44.00 บาท



ที่มา ; TQ Professional

GFPT

Resistance 18.20-18.80

Support 17.40

แนะนำแก๊งก์กำไร แท่งเทียนทยอยแก่งตัวขึ้นพร้อมปริมาณการซื้อขายทยอยเข้าสะสม ด้านสัญญาณ RSI และ MACD อยู่ในทิศทางบวก เบื้องต้นลุ้นขยับขึ้นต่อสู่แนวต้านบริเวณ 18.20-18.80 บาท ส่วนแนวรับวางไว้ที่ 17.40 บาท ส่วน Stop Loss 17.00 บาท

Technical Analyst

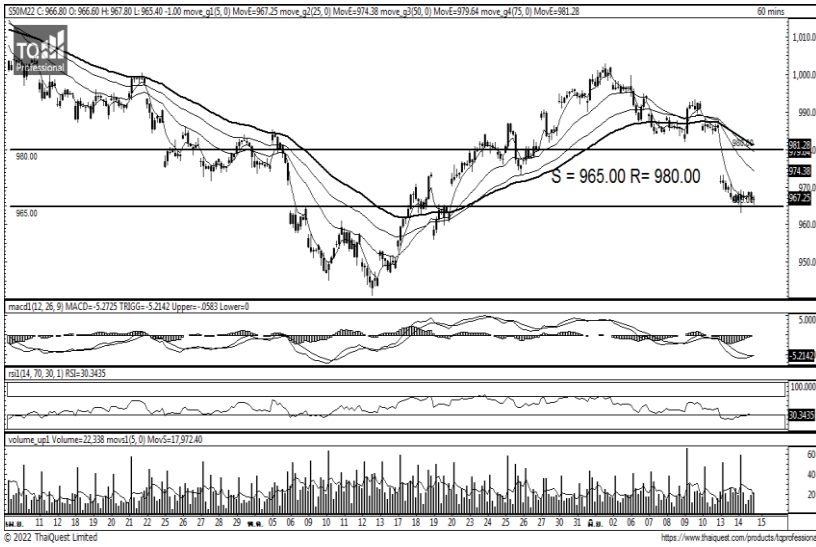
Apichai Raomanachai No. 002939

Asst. Technical Analyst

Nopporn Chaykaew No. 043964



วันพุธที่ 15 มิถุนายน พ.ศ. 2565



Source: Thaiquest * Time Frame 60 Minute

ภาพการลงทุนระยะสั้น

S50M22 ปิดที่ 966.8 จุด -1 จุด -0.1 %

แม้ S50M22 จะยังไม่สามารถฟื้นตัวกลับไปได้ แท่งเทียนยังต่ำกว่าแนวเส้นค่าเฉลี่ยระยะสั้นที่ตัดเส้นระยะยาวลงมาพร้อม Indicators ทั้งสองที่ยังไม่ฟื้นตัว อย่างไรก็ตามภาพการซื้อขายเริ่มเห็นถึงการพยายามประคองตัวแถวแคบ หากไม่หลุดแนวรับก็จะมีโอกาสลดความผันผวนลง แนวรับ 965.00 แนวต้าน 980.00 มอง Wait and See



Source: Thaiquest, KINGSFORD

ภาพการลงทุนรายสัปดาห์

แม้ S50M22 จะย่อตัวต่ำกว่าแนวเส้นค่าเฉลี่ย EMA-75 Week อย่างไรก็ตามยังคงต้องรอพิจารณาเมื่อจบแท่งสัปดาห์นี้ก่อน ซึ่งหากปิดสัปดาห์นี้หลุดแนว 970 แนวดังกล่าวจะกลายเป็นแนวต้าน และมีแนวรับใหม่ที่บริเวณ 942.50 ส่วนแนวรับขณะนี้ยังมอง 1000.00 จุดไว้ก่อน Indicators ทั้งสองย่อตัวโดย MACD ลู่สู่ 0 และ RSI ย่อตัวใกล้ระดับ +/-50 มองระยะกลางมีโอกาสแกว่งตัวเข้าสู่ภาวะ Sideways

Market Overview

นักลงทุนต่างชาติ Short Futures สุธิ -16820 สัญญา ทำให้มียอด Short สะสมตลอดเดือนมิถุนายน เท่ากับ -57882 สัญญา และนักลงทุนต่างชาติซื้อหุ้นไทยสุทธิ 97.49 ลบ. สะสมตลอดเดือน -11790.44 ลบ. และรวมทั้งปีซื้อ 130226.43 ลบ.

คาด S50H21 เข้านี้มีโอกาสแกว่งแคบเชิงลบต่อ แรงกดดันยังคงจากตลาดหุ้นทั้งฝั่งยุโรป-สหรัฐปิดลบเมื่อคืน โดยกังวลต่อเศรษฐกิจสหรัฐอาจเข้าสู่ภาวะถดถอยหากซึ่ง FEDเร่งขึ้นดอกเบี้ยโดยคาดการณ์ 0.75% ซึ่งจะทราบผลประชุมเวลาไทยพุงนี้เข้าไทย เช่นเดียวกับ BoEที่คาดว่าจะขึ้นดอกเบี้ย 0.25% ในพฤษภาคมนี้ ภาพรวมกระแสเงินทุนยังไหลออกไปเข้าสู่พันธบัตรสหรัฐ 10ปี 3.43% Dollar Index ขึ้น 105 จุด

Source: www.tfex.co.th

	Close	Change	% Chg	PREV	Volume	OI	Basis
SET50	970.69	1.94	0.20%	968.75	1367.23 ML	-	
S50M22	966.80	-1.00	-0.10%	967.80	169,315	349,490	-3.89
S50U22	960.00	-0.90	-0.09%	960.90	29,964	69,183	-10.69
S50Z22	958.90	-0.70	-0.07%	959.60	6,644	22,551	-11.79
S50H23	953.80	-0.80	-0.08%	954.60	2,298	6,831	-16.89

	Last	Support	Resistance
SET50	970.69	966.1/945.85	975/982.37
S50M22	966.80	965/939.87	980/990
S50U22	960.00	938	973.7/983.7

Volume/Inv	SET/MB	S50 Futures
Prop Trade	12.61	(Contract)
Foreign	97.49	16,820
Local Inst	625.08	6,249
Local Invet	514.98	23,069

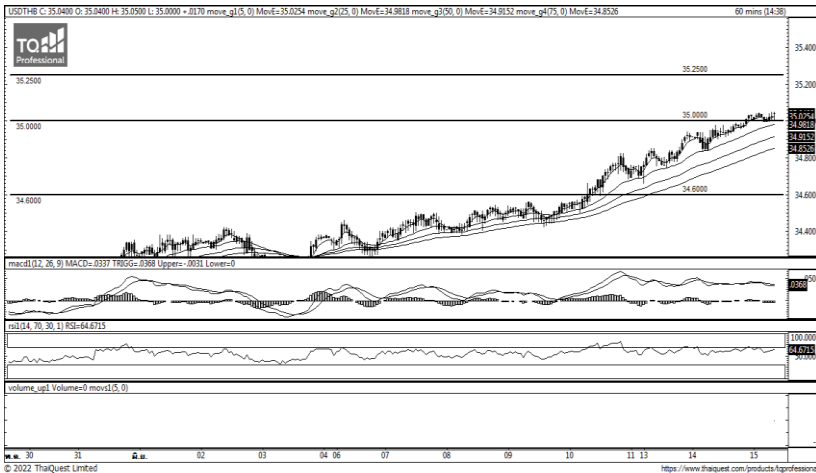
APICHAJ RAOMANACHAI No. 002939
KITTI BUABUENG No. 038313

Disclaimer: ข้อมูลในเอกสารฉบับนี้ รวบรวมมาจากแหล่งข้อมูลที่น่าเชื่อถือ อย่างไรก็ตาม บริษัทหลักทรัพย์ คิงส์ฟอร์ด จำกัด (มหาชน) ไม่สามารถที่จะยืนยันหรือรับรองความถูกต้องของข้อมูลเหล่านี้ได้ ไม่ว่าประการใด ๆ ทวีติการะโน เอกสารนี้ จัดทำขึ้นโดยอ้างอิงหลักการทางวิชาการเกี่ยวกับหลักการวิเคราะห์ และมีได้เป็นการชี้แนะ หรือเสนอแนะให้ซื้อหรือขายหลักทรัพย์ใด ๆ การตัดสินใจซื้อหรือขายหลักทรัพย์ใด ๆ ของผู้อ่าน ไม่ว่าจะเกิดจากการอ่านบทความในเอกสารนี้หรือไม่ก็ตาม ล้วนเป็นผลจากการใช้วิจารณญาณของผู้อ่าน โดยไม่มีส่วนเกี่ยวข้องกับหรือพันธะผูกพันใด ๆ กับ บริษัทหลักทรัพย์ คิงส์ฟอร์ด จำกัด (มหาชน) ไม่ว่ากรณีใด



Series	Close	Chg	Vol.	OI	OI Chg	Theory P	Basis	Day Left	LTD
			Contracts						
S50M22	966.80	-1.00	169,315	349,490	- 1,857	971	-3.89	14	29/06/2022
S50U22	960.00	-0.90	29,964	69,183	5,603	975	-10.69	106	29/09/2022
S50Z22	958.90	-0.70	6,644	22,551	899	979	-11.79	197	29/12/2022
S50H23	953.80	-0.80	2,298	6,831	28	983	-16.89	288	30/03/2023

Source: www.tfex.co.th, KINGSFORD



Source: Thaiquest

ภาพการลงทุในระยะสั้น

USDM22 บาทมีโอกาสอ่อนค่าต่อเทียบดอลลาร์สหรัฐ หลัง Dollar Index แข็งงระดับ 105 จุด และพันธบัตรสหรัฐฯอายุ 10 ปีขึ้นระดับ 3.4% แนวรับกำลังทดสอบ 34.95 แนวต้าน 35.23 มอง Trading Long ยังมีความได้เปรียบ

	Last	Change	Volume	OI
USDTHB	35.03	0.01		
USDM22	35.0200	0.06	3,173	104,194
USDN22	34.93	0.04	21	2,168
USDQ22	34.83	0.11	15	21
USDU22	34.85	0.04	2,778	66,209

	Last	Support	Resistance
USDTHB	35.03	35/34.6	35.25
USDM22	35.02	34.95/34.75	35.23/35.48
USDU22	34.85	34.72/34.32	34.92/35.22

Source: TFEX, KINGSFORD

APICHAI RAOMANACHAI No. 002939
KITTI BUABUENG No. 038313

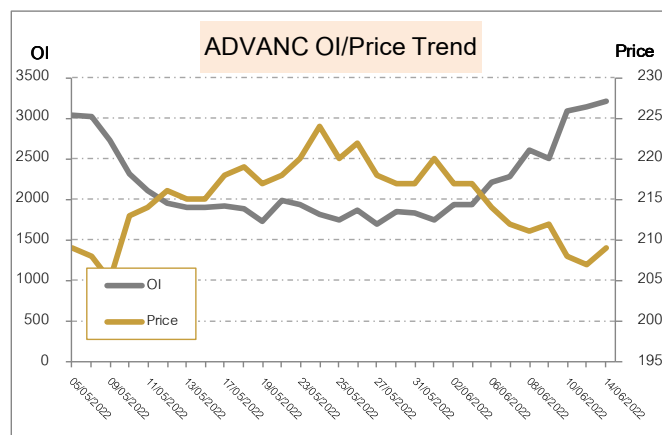
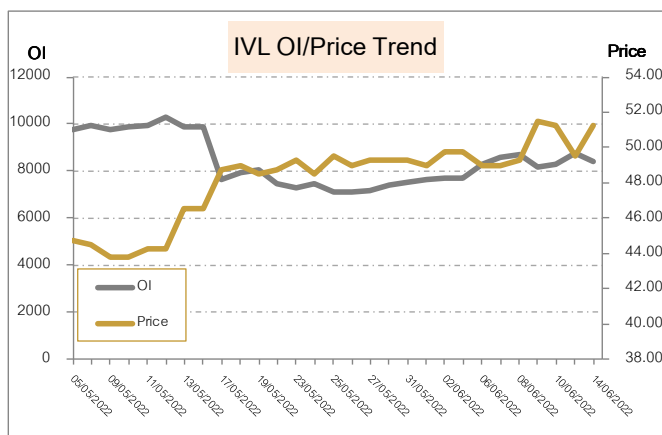
Disclaimer: ข้อมูลในเอกสารฉบับนี้ รวบรวมมาจากแหล่งข้อมูลที่น่าเชื่อถือ อย่างไรก็ตาม บริษัทหลักทรัพย์ คิงส์ฟอร์ด จำกัด(มหาชน)ไม่สามารถที่จะยืนยันหรือรับรองความถูกต้องของข้อมูลเหล่านี้ได้ ไม่ว่าประการใด ๆ บทวิเคราะห์ในเอกสารนี้ จัดทำขึ้นโดยอ้างอิงหลักเกณฑ์ทางวิชาการเกี่ยวกับหลักการวิเคราะห์ และมีได้เป็นการชี้แนะ หรือเสนอแนะให้ซื้อหรือขายหลักทรัพย์ใด ๆ การตัดสินใจซื้อหรือขายหลักทรัพย์ใด ๆ ของผู้อ่าน ไม่ว่าจะเกิดจากการอ่านบทความในเอกสารนี้หรือไม่ก็ตาม ล้วนเป็นผลจากการใช้วิจารณญาณของผู้อ่าน โดยไม่มีส่วนเกี่ยวข้องกับหรือพันธะผูกพันใด ๆ กับ บริษัทหลักทรัพย์ คิงส์ฟอร์ด จำกัด (มหาชน) ไม่ว่ากรณีใด

5 Days Price Change VS 5 Days OI Change			
No.	Stock	Price Change %	OI
1	BLA	12.18%	3,826
2	ESSO	7.89%	4,955
3	BBL	5.49%	12,808
4	GFPT	4.68%	3,659
5	IVL	4.06%	8,701
6	BLAND	3.96%	258,279
7	BANPU	3.08%	87,837
8	KBANK	2.08%	8,311
9	PTTEP	2.06%	5,032
10	KTB	1.95%	20,935
11	CKP	1.85%	39,579
12	CENDEL	1.83%	3,765
13	CHG	1.06%	6,244
14	TTB	0.81%	80,166
15	BJC	0.73%	16,535
17	JAS	0.56%	324,556
18	DTAC	0.00%	5,379
22	TISCO	-0.28%	539
23	UNIQ	-0.40%	10,042

OI เปลี่ยนแปลงย้อนหลัง 1 วันทำการ		
Stock	OI	% Change
TOP	2,819	43.24%
OR	8,635	14.67%
STA	4,979	10.55%
BDMS	21,326	8.68%
LH	8,604	6.91%
AEONTS	1,329	6.15%
CENDEL	3,858	5.50%
KTC	42,612	4.87%
CRC	2,407	4.33%
ERW	12,634	4.12%

OI เปลี่ยนแปลงย้อนหลัง 5 วันทำการ (1 สัปดาห์)		
Stock	OI	% Change
TOP	1,417	98.94%
AP	2,043	73.23%
BDMS	14,137	50.85%
BEM	26,093	50.52%
KKP	1,328	49.85%
COM7	19,580	31.50%
TTB	80,166	28.14%
BAM	13,508	25.63%
CPALL	4,239	23.07%
STA	4,048	23.00%

ทิศทาง OI/ราคาหุ้นที่น่าจับตามอง



IVL มีสถานะ Long ได้เปรียบ Resistance ที่ 54.25 และให้ Support ที่ 49.75 Cutloss ที่ 49.5

ADVANC มีสถานะ Long ได้เปรียบ Resistance ที่ 215 และให้ Support ที่ 206 Cutloss ที่ 205

Source: KINGSFORD

APICHAI RAOMANACHAI No. 002939
KITTI BUABUENG No. 038313

www.kingsfordsec.com

Disclaimer: ข้อมูลในเอกสารฉบับนี้ รวบรวมมาจากแหล่งข้อมูลที่น่าเชื่อถือ อย่างไรก็ตาม บริษัทหลักทรัพย์ คิงส์ฟอร์ด จำกัด (มหาชน) ไม่สามารถที่จะยืนยันหรือรับรองความถูกต้องของข้อมูลเหล่านี้ได้ ไม่ว่าประการใด ๆ บทวิเคราะห์ในเอกสารนี้ จัดทำขึ้นโดยอ้างอิงถึงหลักเกณฑ์ทางวิชาการเกี่ยวกับหลักการวิเคราะห์ และมีได้เป็นการชี้แนะ หรือเสนอแนะให้ซื้อหรือขายหลักทรัพย์ใด ๆ การตัดสินใจซื้อหรือขายหลักทรัพย์ใด ๆ ของผู้อ่าน ไม่ควรเกิดจากการอ่านบทความในเอกสารนี้ หรือไม่ก็ตาม ล้วนเป็นผลจากการใช้วิจารณญาณของผู้อ่าน โดยไม่มีส่วนเกี่ยวข้องกับหรือพันธะผูกพันใด ๆ กับ บริษัทหลักทรัพย์ คิงส์ฟอร์ด จำกัด (มหาชน) ไม่ว่ากรณีใด

Short Sales



KINGSFORD

มูลค่าการขายชอร์ต ณ วันที่ 14 มิถุนายน 2565

หลักทรัพย์	ปริมาณหุ้นที่ขายชอร์ต (หุ้น)	มูลค่าการขายชอร์ต (บาท)	%เทียบมูลค่าซื้อขายตลาดรวม
AAV	637,500	1,758,760.00	2.84%
AAV-R	85,200	236,670.00	0.38%
ACE	275,500	743,844.00	3.41%
ACE-R	381,500	1,024,434.00	4.72%
ADVANC	396,800	82,768,500.00	9.93%
ADVANC-R	391,100	81,532,600.00	9.79%
AEONTS	9,800	1,729,900.00	2.10%
AEONTS-R	1,800	317,750.00	0.39%
AH	5,600	127,410.00	1.23%
AIE	55,700	210,686.00	5.98%
AIT	10,300	64,890.00	0.17%
AIT-R	379,900	2,379,000.00	6.14%
AJ	7,600	122,170.00	5.97%
AJ-R	2,700	43,200.00	2.12%
AKR	98,400	99,384.00	1.50%
AMANAH	34,800	164,952.00	0.28%
AMATA	152,200	2,940,400.00	3.93%
AMATA-R	184,500	3,576,850.00	4.77%
ANAN	159,100	196,638.00	1.32%
AOT	1,404,800	95,219,825.00	6.10%
AOT-R	3,140,200	212,620,125.00	13.63%
AP	715,400	7,168,290.00	4.42%
AP-R	136,200	1,375,260.00	0.84%
APURE	15,700	85,085.00	1.60%
APURE-R	2,600	14,040.00	0.27%
AS	12,600	180,560.00	0.22%
ASIAN	148,300	2,491,440.00	0.72%
ASK	42,400	1,543,925.00	2.78%
ASK-R	32,200	1,183,600.00	2.11%
ASP	133,500	424,634.00	4.92%
ASW	20,000	160,000.00	2.23%
AU	5,000	48,750.00	0.26%
AUCT	13,100	105,905.00	1.08%
AWC	2,275,900	11,047,276.00	8.02%
AWC-R	4,978,900	24,097,796.00	17.54%
BA	107,700	1,110,550.00	12.26%
BA-R	117,000	1,204,520.00	13.32%
BAM	1,002,400	18,105,120.00	13.83%
BAM-R	1,454,800	26,270,110.00	20.07%
BANPU	19,195,500	254,277,170.00	8.01%
BANPU-R	7,371,600	98,307,670.00	3.08%
BAY	16,200	518,600.00	1.29%
BAY-R	1,200	38,400.00	0.10%
BBL	743,500	99,729,300.00	5.98%
BBL-R	365,900	49,101,150.00	2.94%
BCH	292,300	5,541,010.00	4.47%
BCH-R	1,395,000	26,402,770.00	21.32%
BCP	582,800	18,837,450.00	4.06%
BCP-R	244,700	7,918,050.00	1.70%
BCPG	981,200	11,252,100.00	12.77%
BCPG-R	745,800	8,576,700.00	9.71%
BDMS	3,462,900	85,803,290.00	8.13%
BDMS-R	2,362,700	58,457,580.00	5.55%
BE8	29,000	1,446,500.00	1.50%
BEAUTY	63,200	86,073.00	1.57%

ข้อมูลในเอกสารฉบับนี้ รวบรวมมาจากแหล่งข้อมูลที่น่าเชื่อถือ อย่างไรก็ตาม บริษัทหลักทรัพย์ คิงส์ฟอร์ด จำกัด (มหาชน) ไม่สามารถที่จะยืนยันหรือรับรองความถูกต้องของข้อมูลเหล่านี้ได้ ไม่ว่าประการใด ๆ บทวิเคราะห์ในเอกสารนี้ จัดทำขึ้นโดยอ้างอิงหลักเกณฑ์ทางวิชาการเกี่ยวกับหลักการวิเคราะห์ และมีได้เป็นการชี้แนะ หรือเสนอแนะให้ซื้อหรือขายหลักทรัพย์ใด ๆ การตัดสินใจซื้อหรือขายหลักทรัพย์ใด ๆ ของผู้อ่าน ไม่ว่าจะเกิดจากการอ่านบทความในเอกสารนี้หรือไม่ก็ตาม ล้วนเป็นผลจากการใช้วิจารณญาณของผู้อ่าน โดยไม่มีส่วนเกี่ยวข้องกับหรือผูกพันใด ๆ กับ บริษัทหลักทรัพย์ คิงส์ฟอร์ด จำกัด (มหาชน) ไม่ว่ากรณีใด

Short Sales



KINGSFORD

มูลค่าการขายชอร์ต ณ วันที่ 14 มิถุนายน 2565

หลักทรัพย์	ปริมาณหุ้นที่ขายชอร์ต (หุ้น)	มูลค่าการขายชอร์ต (บาท)	%เทียบมูลค่าซื้อขายตลาดรวม
BEAUTY-R	205,800	283,146.00	5.12%
BEC	296,600	4,467,210.00	5.38%
BEC-R	475,000	7,176,560.00	8.62%
BEM	2,838,200	24,980,540.00	8.16%
BEM-R	2,101,100	18,524,075.00	6.04%
BGRIM	611,000	20,584,800.00	15.23%
BGRIM-R	587,000	19,691,625.00	14.63%
BH	99,400	17,102,650.00	2.77%
BH-R	99,300	17,033,500.00	2.77%
BJC	263,700	9,009,100.00	13.20%
BJC-R	175,700	6,012,325.00	8.80%
BLA	708,300	30,498,025.00	5.48%
BLA-R	1,495,100	64,221,950.00	11.56%
BLAND	181,000	184,620.00	1.40%
BLAND-R	936,600	954,698.00	7.24%
BOL	15,500	155,625.00	0.92%
BPP	86,200	1,318,860.00	6.22%
BPP-R	143,000	2,187,280.00	10.32%
BROOK	1,201,100	704,294.00	1.40%
BTS	3,509,700	29,553,905.00	12.03%
BTS-R	5,012,500	42,093,875.00	17.18%
BYD	484,600	6,011,430.00	2.90%
BYD-R	169,200	2,097,360.00	1.01%
CBG	109,400	11,362,800.00	1.61%
CBG-R	151,900	15,742,500.00	8.56%
CCET	34,700	83,974.00	4.20%
CCET-R	13,900	33,658.00	1.68%
CENDEL	80,600	3,367,150.00	2.16%
CENDEL-R	897,100	37,359,875.00	24.02%
CHAYO	22,200	263,740.00	0.81%
CHG	1,674,200	6,406,490.00	1.81%
CHG-R	1,640,300	6,271,330.00	1.77%
CIMBT	28,400	23,288.00	0.40%
CK	209,600	4,194,860.00	4.94%
CK-R	420,200	8,430,620.00	9.90%
CKP	1,372,800	7,463,105.00	6.42%
CKP-R	872,700	4,797,005.00	4.08%
COM7	171,900	5,661,675.00	1.44%
COM7-R	1,121,100	36,840,400.00	9.40%
CPALL	1,667,900	103,575,400.00	7.45%
CPALL-R	2,897,500	179,844,950.00	12.94%
CPF	4,058,100	105,590,250.00	9.87%
CPF-R	883,300	22,984,700.00	2.15%
CPN	324,700	19,513,425.00	4.58%
CPN-R	1,025,600	61,677,700.00	14.45%
CRC	584,700	20,610,675.00	9.09%
CRC-R	445,400	15,685,600.00	6.93%
DCC	481,000	1,331,598.00	10.28%
DCC-R	275,500	760,380.00	5.89%
DDD	7,600	113,620.00	6.55%
DELTA	22,500	6,865,400.00	2.16%
DELTA-R	183,100	56,347,200.00	17.60%
DITTO	12,500	677,500.00	0.76%
DITTO-R	42,000	2,292,425.00	2.54%
DMT	9,800	106,820.00	0.96%

ข้อมูลในเอกสารฉบับนี้ รวบรวมมาจากแหล่งข้อมูลที่น่าเชื่อถือ อย่างไรก็ตาม บริษัทหลักทรัพย์ คิงส์ฟอร์ด จำกัด (มหาชน) ไม่สามารถที่จะยืนยันหรือรับรองความถูกต้องของข้อมูลเหล่านี้ได้ ไม่ว่าประการใด ๆ บทวิเคราะห์ในเอกสารนี้ จัดทำขึ้นโดยอ้างอิงหลักเกณฑ์ทางวิชาการเกี่ยวกับหลักการวิเคราะห์ และมีได้เป็นการชี้แนะ หรือเสนอแนะให้ซื้อหรือขายหลักทรัพย์ใด ๆ การตัดสินใจซื้อหรือขายหลักทรัพย์ใด ๆ ของผู้อ่าน ไม่ว่าจะเกิดจากการอ่านบทความในเอกสารนี้หรือไม่ก็ตาม ล้วนเป็นผลจากการใช้วิจารณญาณของผู้อ่าน โดยไม่มีส่วนเกี่ยวข้องกับหรือผูกพันใด ๆ กับ บริษัทหลักทรัพย์ คิงส์ฟอร์ด จำกัด (มหาชน) ไม่ว่ากรณีใด

Short Sales



KINGSFORD

มูลค่าการขายชอร์ต ณ วันที่ 14 มิถุนายน 2565

หลักทรัพย์	ปริมาณหุ้นที่ขายชอร์ต (หุ้น)	มูลค่าการขายชอร์ต (บาท)	%เทียบมูลค่าซื้อขายตลาดรวม
DOHOME	191,500	3,421,290.00	5.08%
DOHOME-R	102,300	1,823,420.00	2.71%
DTAC	284,800	12,759,250.00	5.03%
DTAC-R	91,500	4,108,600.00	1.62%
EA	242,500	20,708,425.00	2.09%
EA-R	1,552,900	132,384,275.00	13.41%
EASTW	22,500	139,755.00	1.77%
EASTW-R	59,000	366,925.00	4.65%
EGATIF	102,400	880,640.00	18.95%
EGCO	51,300	8,929,300.00	4.64%
EGCO-R	36,800	6,412,000.00	3.33%
EPG	303,500	3,017,180.00	14.38%
EPG-R	87,100	866,645.00	4.13%
ERW	117,000	430,560.00	2.39%
ERW-R	851,700	3,148,792.00	17.40%
ESSO	622,900	7,754,460.00	0.68%
ESSO-R	1,005,100	12,698,280.00	1.10%
ETC	30,200	107,048.00	0.18%
ETC-R	266,500	954,824.00	1.62%
FORTH	53,900	2,324,775.00	1.03%
FORTH-R	73,000	3,235,600.00	1.39%
GFPT	610,600	10,709,450.00	4.95%
GFPT-R	362,900	6,347,100.00	2.94%
GGC	8,900	131,450.00	4.87%
GJS	647,100	271,782.00	2.13%
GLOBAL	296,800	6,244,370.00	4.53%
GLOBAL-R	629,500	13,182,750.00	9.60%
GPSC	402,400	25,366,575.00	6.27%
GPSC-R	251,200	15,874,650.00	3.92%
GRAMMY	2,600	29,120.00	6.30%
GREEN	5,700	7,638.00	0.77%
GULF	1,983,700	92,412,450.00	12.27%
GULF-R	1,885,600	87,546,950.00	11.66%
GUNKUL	831,500	4,692,655.00	1.86%
GUNKUL-R	2,880,200	16,205,565.00	6.44%
HANA	103,800	4,399,025.00	0.84%
HANA-R	1,506,600	63,670,800.00	12.12%
HENG	12,100	40,172.00	0.17%
HMPRO	1,502,100	20,616,240.00	4.35%
HMPRO-R	3,746,700	51,309,680.00	10.86%
HTC	3,200	97,525.00	0.52%
HUMAN	48,000	634,740.00	0.61%
ICHI	130,400	1,145,570.00	5.20%
ICHI-R	33,800	298,480.00	1.35%
III	35,600	515,080.00	1.08%
ILM-R	400	7,410.00	0.13%
INTUCH	309,100	21,332,450.00	8.19%
INTUCH-R	614,500	42,520,875.00	16.27%
IRPC	5,709,800	19,534,172.00	8.26%
IRPC-R	8,787,700	30,131,842.00	12.72%
ITD	88,900	164,465.00	2.02%
ITEL	191,900	864,434.00	0.71%
ITEL-R	211,900	945,860.00	0.78%
IVL	1,598,000	80,760,850.00	4.78%
IVL-R	2,119,500	108,753,600.00	6.33%

ข้อมูลในเอกสารฉบับนี้ รวบรวมมาจากแหล่งข้อมูลที่น่าเชื่อถือ อย่างไรก็ตาม บริษัทหลักทรัพย์ คิงส์ฟอร์ด จำกัด (มหาชน) ไม่สามารถที่จะยืนยันหรือรับรองความถูกต้องของข้อมูลเหล่านี้ได้ ไม่ว่าประการใด ๆ บทวิเคราะห์ในเอกสารนี้ จัดทำขึ้นโดยอ้างอิงหลักเกณฑ์ทางวิชาการเกี่ยวกับหลักการวิเคราะห์ และมีได้เป็นการชี้แนะ หรือเสนอแนะให้ซื้อหรือขายหลักทรัพย์ใด ๆ การตัดสินใจซื้อหรือขายหลักทรัพย์ใด ๆ ของผู้อ่าน ไม่ว่าจะเกิดจากการอ่านบทความในเอกสารนี้หรือไม่ก็ตาม ล้วนเป็นผลจากการใช้วิจารณญาณของผู้อ่าน โดยไม่มีส่วนเกี่ยวข้องกับหรือผูกพันใด ๆ กับ บริษัทหลักทรัพย์ คิงส์ฟอร์ด จำกัด (มหาชน) ไม่ว่ากรณีใด

Short Sales



KINGSFORD

มูลค่าการขายชอร์ต ณ วันที่ 14 มิถุนายน 2565

หลักทรัพย์	ปริมาณหุ้นที่ขายชอร์ต (หุ้น)	มูลค่าการขายชอร์ต (บาท)	%เทียบมูลค่าซื้อขายตลาดรวม
JAS	947,200	3,290,030.00	1.43%
JAS-R	3,565,300	12,601,576.00	5.37%
JKN	59,500	295,194.00	0.59%
JMART	351,300	19,413,225.00	6.27%
JMART-R	367,500	20,409,425.00	6.56%
JMT	347,400	25,153,300.00	4.86%
JMT-R	676,900	48,939,000.00	9.46%
JR	6,600	46,200.00	0.87%
JTS-R	15,200	3,529,800.00	1.15%
JWD	65,100	937,510.00	2.67%
JWD-R	157,600	2,272,370.00	6.46%
KBANK	818,000	120,372,300.00	7.09%
KBANK-R	972,500	143,100,050.00	8.43%
KCE	366,500	22,586,050.00	5.76%
KCE-R	727,500	44,799,875.00	11.44%
KEX	200,500	4,276,360.00	6.42%
KEX-R	403,000	8,626,110.00	12.91%
KGI	501,400	2,532,070.00	10.69%
KKP	972,400	64,873,275.00	14.01%
KKP-R	583,600	38,824,575.00	8.41%
KSL	161,100	625,990.00	0.92%
KTB	7,556,400	118,153,540.00	15.06%
KTB-R	3,550,800	55,248,940.00	7.08%
KTC	264,900	15,703,650.00	6.71%
KTC-R	446,600	26,442,450.00	11.31%
LANNA	6,000	123,000.00	0.04%
LH	4,309,400	36,031,440.00	14.74%
LH-R	1,050,200	8,767,480.00	3.59%
LOXLEY	118,500	281,662.00	2.64%
LPN	16,800	75,680.00	1.29%
LPN-R	12,100	54,704.00	0.93%
M	22,500	1,131,825.00	1.84%
M-R	82,300	4,139,925.00	6.72%
MAJOR	96,400	1,977,860.00	1.89%
MAJOR-R	271,300	5,569,090.00	5.32%
MBK	37,400	527,690.00	1.22%
MBK-R	420,900	5,957,470.00	13.70%
MC	5,600	51,800.00	1.54%
MCS	33,600	406,560.00	5.19%
MCS-R	600	7,260.00	0.09%
MEGA	106,700	5,489,525.00	5.06%
MEGA-R	106,600	5,508,175.00	5.05%
MICRO	28,200	172,960.00	3.32%
MINT	1,373,800	46,850,225.00	7.01%
MINT-R	1,778,000	60,556,600.00	9.07%
MONO	225,900	403,759.00	0.25%
MORE	18,200	34,580.00	0.08%
MORE-R	254,200	481,664.00	1.11%
MTC	478,600	21,596,475.00	6.00%
MTC-R	472,700	21,251,125.00	5.93%
NCAP	175,400	1,055,480.00	5.68%
NER	595,600	3,744,295.00	4.02%
NER-R	19,300	121,590.00	0.13%
NETBAY	1,100	27,390.00	0.17%
NEX	16,300	285,250.00	0.28%

ข้อมูลในเอกสารฉบับนี้ รวบรวมมาจากแหล่งข้อมูลที่น่าเชื่อถือ อย่างไรก็ตาม บริษัทหลักทรัพย์ คิงส์ฟอร์ด จำกัด (มหาชน) ไม่สามารถที่จะยืนยันหรือรับรองความถูกต้องของข้อมูลเหล่านี้ได้ ไม่ว่าประการใด ๆ บริษัทฯระเหในเอกสารนี้ จัดทำขึ้นโดยอ้างอิงหลักเกณฑ์ทางวิชาการเกี่ยวกับหลักการวิเคราะห์ และมีได้เป็นการชี้แนะ หรือเสนอแนะให้ซื้อหรือขายหลักทรัพย์ใด ๆ การตัดสินใจซื้อหรือขายหลักทรัพย์ใด ๆ ของผู้อ่าน ไม่ว่าจะเกิดจากการอ่านบทความในเอกสารนี้หรือไม่ก็ตาม ล้วนเป็นผลจากการใช้วิจารณญาณของผู้อ่าน โดยไม่มีส่วนเกี่ยวข้องกับหรือผูกพันใด ๆ กับ บริษัทหลักทรัพย์ คิงส์ฟอร์ด จำกัด (มหาชน) ไม่ว่ากรณีใด

Short Sales



KINGSFORD

มูลค่าการขายชอร์ต ณ วันที่ 14 มิถุนายน 2565

หลักทรัพย์	ปริมาณหุ้นที่ขายชอร์ต (หุ้น)	มูลค่าการขายชอร์ต (บาท)	%เทียบมูลค่าซื้อขายตลาดรวม
NEX-R	900	15,750.00	0.02%
NOBLE	64,000	308,096.00	4.13%
NOBLE-R	3,100	14,880.00	0.20%
NRF	22,200	139,625.00	3.36%
ONEE	56,000	606,460.00	1.26%
ONEE-R	31,100	348,580.00	0.70%
OR	1,992,600	52,305,750.00	12.79%
OR-R	905,400	23,766,750.00	5.81%
ORI	295,600	2,951,295.00	4.91%
ORI-R	86,000	866,750.00	1.43%
OSP	67,400	2,274,750.00	2.34%
OSP-R	20,200	681,575.00	0.70%
PLANB	289,700	2,109,860.00	4.68%
PLANB-R	317,800	2,307,925.00	5.14%
PM	2,100	19,110.00	1.42%
PR9	31,600	444,100.00	3.02%
PR9-R	14,800	207,200.00	1.42%
PRM	169,200	978,375.00	7.28%
PRM-R	169,600	975,200.00	7.30%
PSG-R	4,328,200	4,423,357.00	21.55%
PSH	46,400	603,200.00	9.84%
PSH-R	2,100	27,300.00	0.45%
PSL	691,200	12,125,110.00	6.37%
PSL-R	1,055,600	18,580,720.00	9.73%
PSTC	99,500	205,406.00	3.16%
PTG	556,600	7,731,150.00	1.98%
PTG-R	2,223,700	30,752,810.00	7.91%
PTL	25,700	596,450.00	1.64%
PTL-R	6,800	157,760.00	0.43%
PTT	1,997,700	73,015,475.00	6.85%
PTT-R	385,800	14,095,525.00	1.32%
PTTEP	574,200	98,697,500.00	7.87%
PTTEP-R	639,700	110,336,100.00	8.77%
PTTGC	1,219,300	56,500,250.00	5.71%
PTTGC-R	1,113,500	51,726,675.00	5.21%
QH	5,025,000	10,954,500.00	11.63%
QH-R	2,836,200	6,182,916.00	6.57%
RATCH	232,900	8,935,825.00	8.05%
RATCH-R	146,900	5,618,925.00	5.08%
RBF	78,000	1,166,180.00	1.16%
RBF-R	453,500	6,769,210.00	6.74%
RCL	106,300	4,465,850.00	2.78%
RCL-R	332,200	13,977,650.00	8.70%
RJH	69,500	2,293,500.00	10.70%
ROJNA	27,200	167,280.00	3.15%
RPC	11,400	13,566.00	0.30%
RS	187,800	2,844,470.00	5.46%
RS-R	13,900	211,370.00	0.40%
S	427,400	818,148.00	18.79%
S-R	73,900	141,697.00	3.25%
SA	13,200	117,720.00	0.55%
SABINA	7,500	178,230.00	1.05%
SABUY	342,100	7,756,650.00	4.04%
SABUY-R	61,800	1,392,690.00	0.73%
SAK	135,600	1,062,020.00	2.46%
SAPPE	15,600	526,350.00	3.39%

ข้อมูลในเอกสารฉบับนี้ รวบรวมมาจากแหล่งข้อมูลที่น่าเชื่อถือ อย่างไรก็ตาม บริษัทหลักทรัพย์ คิงส์ฟอร์ด จำกัด (มหาชน) ไม่สามารถที่จะยืนยันหรือรับรองความถูกต้องของข้อมูลเหล่านี้ได้ ไม่ว่าประการใด ๆ บริษัทฯระเหในเอกสารนี้ จัดทำขึ้นโดยอ้างอิงหลักเกณฑ์ทางวิชาการเกี่ยวกับหลักการวิเคราะห์ และมีได้เป็นการชี้แนะ หรือเสนอแนะให้ซื้อหรือขายหลักทรัพย์ใด ๆ การตัดสินใจซื้อหรือขายหลักทรัพย์ใด ๆ ของผู้อ่าน ไม่ว่าจะเกิดจากการอ่านบทความในเอกสารนี้หรือไม่ก็ตาม ล้วนเป็นผลจากการใช้วิจารณญาณของผู้อ่าน โดยไม่มีส่วนเกี่ยวข้องกับหรือผูกพันใด ๆ กับ บริษัทหลักทรัพย์ คิงส์ฟอร์ด จำกัด (มหาชน) ไม่ว่ากรณีใด

Short Sales



KINGSFORD

มูลค่าการขายชอร์ต ณ วันที่ 14 มิถุนายน 2565

หลักทรัพย์	ปริมาณหุ้นที่ขายชอร์ต (หุ้น)	มูลค่าการขายชอร์ต (บาท)	%เทียบมูลค่าซื้อขายตลาดรวม
SAT	7,500	139,530.00	1.38%
SAT-R	13,400	250,580.00	2.47%
SAWAD	644,700	32,407,150.00	14.17%
SAWAD-R	796,900	40,179,700.00	17.51%
SC	10,000	32,800.00	0.32%
SCB	1,216,700	130,823,200.00	8.80%
SCB-R	1,223,300	131,602,850.00	8.84%
SCC	65,600	23,577,000.00	4.55%
SCC-R	260,400	93,427,500.00	18.06%
SCCC	500	75,750.00	0.94%
SCCC-R	1,300	196,400.00	2.44%
SCGP	404,300	22,162,925.00	4.93%
SCGP-R	1,073,500	58,699,925.00	13.08%
SCM	11,000	66,615.00	0.65%
SCN	29,200	73,000.00	1.23%
SCN-R	32,800	81,444.00	1.38%
SENA	60,200	240,392.00	4.87%
SENA-R	52,300	208,474.00	4.23%
SGP	76,200	862,610.00	8.20%
SGP-R	14,000	157,290.00	1.51%
SHR	185,600	827,018.00	0.93%
SHR-R	747,700	3,325,768.00	3.74%
SINGER	74,700	3,675,650.00	4.21%
SINGER-R	65,400	3,207,400.00	3.69%
SIRI	320,100	339,306.00	1.02%
SIRI-R	3,861,100	4,092,766.00	12.25%
SIS-R	1,600	43,600.00	0.10%
SISB	15,700	187,190.00	0.45%
SISB-R	900	10,740.00	0.03%
SKR-R	25,100	334,360.00	3.48%
SKY	58,900	626,090.00	23.73%
SMT	29,900	135,824.00	0.60%
SMT-R	36,000	164,880.00	0.72%
SNC	7,200	128,820.00	1.06%
SNC-R	10,700	193,050.00	1.58%
SNNP	82,000	1,228,730.00	2.08%
SNNP-R	12,400	187,950.00	0.31%
SPA	3,400	28,560.00	0.17%
SPA-R	49,300	417,290.00	2.52%
SPALI	467,900	9,247,230.00	3.74%
SPALI-R	533,500	10,555,370.00	4.26%
SPC	900	61,200.00	5.73%
SPCG	9,900	157,410.00	1.20%
SPCG-R	90,200	1,441,700.00	10.94%
SPRC	1,528,200	19,726,460.00	3.86%
SPRC-R	3,394,500	43,778,890.00	8.57%
SRICHA	3,100	38,310.00	0.87%
SSP	71,100	688,270.00	4.05%
STA	208,000	4,502,150.00	4.18%
STA-R	1,542,200	33,373,900.00	30.97%
STARK	87,000	395,742.00	1.13%
STARK-R	249,800	1,131,086.00	3.24%
STEC	146,200	1,862,750.00	6.10%
STEC-R	343,900	4,367,530.00	14.35%
STGT	492,300	8,340,560.00	3.76%
STGT-R	501,500	8,524,500.00	3.83%

ข้อมูลในเอกสารฉบับนี้ รวบรวมมาจากแหล่งข้อมูลที่น่าเชื่อถือ อย่างไรก็ตาม บริษัทหลักทรัพย์ คิงส์ฟอร์ด จำกัด (มหาชน) ไม่สามารถที่จะยืนยันหรือรับรองความถูกต้องของข้อมูลเหล่านี้ได้ ไม่ว่าประการใด ๆ บริษัทฯระเหในเอกสารนี้ จัดทำขึ้นโดยอ้างอิงหลักเกณฑ์ทางวิชาการเกี่ยวกับหลักการวิเคราะห์ และมีได้เป็นการชี้แนะ หรือเสนอแนะให้ซื้อหรือขายหลักทรัพย์ใด ๆ การตัดสินใจซื้อหรือขายหลักทรัพย์ใด ๆ ของผู้อ่าน ไม่ว่าจะเกิดจากการอ่านบทความในเอกสารนี้หรือไม่ก็ตาม ล้วนเป็นผลจากการใช้วิจารณญาณของผู้อ่าน โดยไม่มีส่วนเกี่ยวข้องกับหรือพันธะผูกพันใด ๆ กับ บริษัทหลักทรัพย์ คิงส์ฟอร์ด จำกัด (มหาชน) ไม่ว่ากรณีใด

Short Sales



KINGSFORD

มูลค่าการขายชอร์ต ณ วันที่ 14 มิถุนายน 2565

หลักทรัพย์	ปริมาณหุ้นที่ขายชอร์ต (หุ้น)	มูลค่าการขายชอร์ต (บาท)	%เทียบมูลค่าซื้อขายตลาดรวม
STPI	69,900	281,966.00	2.76%
STPI-R	67,500	272,122.00	2.66%
SUPER	6,961,400	5,638,734.00	12.64%
SUPER-R	1,563,700	1,266,597.00	2.84%
SUPEREIF	9,600	115,200.00	0.84%
SUSCO	21,600	77,760.00	0.19%
SYNEX	27,200	513,940.00	1.21%
SYNEX-R	131,600	2,485,870.00	5.86%
TASCO	279,600	4,502,020.00	10.59%
TASCO-R	4,500	72,900.00	0.17%
TCAP	212,400	8,126,675.00	4.56%
TCAP-R	391,800	14,953,425.00	8.41%
TDEX	2,000	19,120.00	0.55%
TFG	11,100	56,750.00	0.04%
TFG-R	225,600	1,173,575.00	0.71%
THANI	786,000	3,269,760.00	4.50%
THANI-R	494,900	2,061,932.00	2.83%
THCOM	45,200	417,195.00	5.16%
THCOM-R	103,200	952,970.00	11.78%
THG	27,300	1,523,675.00	0.40%
THG-R	173,100	9,796,175.00	2.54%
TIDLOR	1,591,100	50,046,800.00	9.46%
TIDLOR-R	1,476,500	46,305,000.00	8.78%
TIPH	40,600	2,686,200.00	0.46%
TIPH-R	26,500	1,749,925.00	0.30%
TISCO	139,900	12,569,050.00	3.66%
TISCO-R	113,700	10,196,550.00	2.97%
TKN	9,700	71,780.00	1.48%
TKN-R	13,900	102,800.00	2.13%
TKS	31,900	322,190.00	1.36%
TKS-R	8,800	89,760.00	0.38%
TMT	6,600	60,390.00	3.51%
TOA	4,000	106,000.00	1.33%
TOA-R	12,600	332,275.00	4.19%
TOP	36,600	1,990,950.00	0.14%
TOP-R	2,457,600	133,584,250.00	9.16%
TPIPL	81,900	126,126.00	1.38%
TPIPL-R	53,200	82,460.00	0.90%
TPIPP	182,000	662,480.00	9.80%
TPIPP-R	46,500	169,260.00	2.50%
TQM	130,200	6,390,250.00	4.73%
TQM-R	280,700	13,821,100.00	10.20%
TRUE	7,075,400	32,424,240.00	7.98%
TRUE-R	9,664,000	44,199,602.00	10.90%
TSE	54,700	119,246.00	1.47%
TSE-R	87,000	189,600.00	2.34%
TSTH	102,600	131,732.00	2.65%
TTA	138,300	1,292,930.00	1.34%
TTA-R	1,934,500	18,069,035.00	18.79%
TTB	14,442,800	17,909,072.00	6.06%
TTB-R	8,731,100	10,826,351.00	3.66%
TTCL	44,200	213,934.00	0.63%
TU	2,454,500	41,917,270.00	7.92%
TU-R	2,007,900	34,282,610.00	6.48%
TVO	125,800	3,983,025.00	12.80%
U	257,300	331,083.00	1.36%

ข้อมูลในเอกสารฉบับนี้ รวบรวมมาจากแหล่งข้อมูลที่น่าเชื่อถือ อย่างไรก็ตาม บริษัทหลักทรัพย์ คิงส์ฟอร์ด จำกัด (มหาชน) ไม่สามารถที่จะยืนยันหรือรับรองความถูกต้องของข้อมูลเหล่านี้ได้ ไม่ว่าประการใด ๆ บริษัทฯระเหในเอกสารนี้ จัดทำขึ้นโดยอ้างอิงหลักเกณฑ์ทางวิชาการเกี่ยวกับหลักการวิเคราะห์ และมีได้เป็นการชี้แนะ หรือเสนอแนะให้ซื้อหรือขายหลักทรัพย์ใด ๆ การตัดสินใจซื้อหรือขายหลักทรัพย์ใด ๆ ของผู้อ่าน ไม่ว่าจะเกิดจากการอ่านบทความในเอกสารนี้หรือไม่ก็ตาม ล้วนเป็นผลจากการใช้วิจารณญาณของผู้อ่าน โดยไม่มีส่วนเกี่ยวข้องกับหรือผูกพันใด ๆ กับ บริษัทหลักทรัพย์ คิงส์ฟอร์ด จำกัด (มหาชน) ไม่ว่ากรณีใด

Short Sales



KINGSFORD

มูลค่าการขายชอร์ต ณ วันที่ 14 มิถุนายน 2565

หลักทรัพย์	ปริมาณหุ้นที่ขายชอร์ต (หุ้น)	มูลค่าการขายชอร์ต (บาท)	%เทียบมูลค่าซื้อขายตลาดรวม
U-R	87,700	111,379.00	0.46%
UBE	345,200	681,313.00	1.84%
UBE-R	19,400	38,447.00	0.10%
UNIQ	9,300	45,454.00	2.59%
UTP-R	29,600	498,590.00	3.85%
UV	16,500	49,566.00	1.34%
UVAN	29,200	254,690.00	1.35%
VGI	847,400	4,193,768.00	3.22%
VGI-R	676,700	3,344,180.00	2.57%
VIBHA	892,700	2,207,928.00	11.21%
VIBHA-R	366,700	909,416.00	4.60%
VIH	4,000	39,600.00	0.46%
VIH-R	600	5,970.00	0.07%
VNG	9,000	67,275.00	0.46%
VNG-R	14,700	109,515.00	0.76%
WHA	1,050,600	3,269,518.00	3.41%
WHA-R	3,804,000	11,806,052.00	12.33%
WHAUP	219,900	851,342.00	14.83%
WHAUP-R	47,200	182,192.00	3.18%
WICE	38,600	571,700.00	0.55%
WICE-R	1,200	17,640.00	0.02%
XO	4,300	67,510.00	0.23%
XO-R	5,200	82,100.00	0.28%
XPG	182,100	322,317.00	0.92%

หมายเหตุ - ไม่รวมรายการขายชอร์ตของสมาชิกที่เป็นผู้ร่วมค้ำหน่วยลงทุนหรือผู้ดูแลสภาพคล่องของหน่วยลงทุนของกองทุนรวมอีทีเอฟเพื่อบัญชีบริษัทประเภทเพื่อทำกำไรจากส่วนต่างของราคาหรือเพื่อดูแลสภาพคล่อง แล้วแต่กรณี

ข้อมูลในเอกสารฉบับนี้ รวบรวมมาจากแหล่งข้อมูลที่น่าเชื่อถือ อย่างไรก็ดี บริษัทหลักทรัพย์ คิงส์ฟอร์ด จำกัด (มหาชน) ไม่สามารถที่จะยืนยันหรือรับรองความถูกต้องของข้อมูลเหล่านี้ได้ ไม่ว่าประการใด ๆ บทวิเคราะห์ในเอกสารนี้ จัดทำขึ้นโดยอ้างอิงหลักเกณฑ์ทางวิชาการเกี่ยวกับหลักการวิเคราะห์ และมีได้เป็นการชี้แนะ หรือเสนอแนะให้ซื้อหรือขายหลักทรัพย์ใด ๆ การตัดสินใจซื้อหรือขายหลักทรัพย์ใด ๆ ของผู้อ่าน ไม่ว่าจะเกิดจากการอ่านบทความในเอกสารนี้หรือไม่ก็ตาม ล้วนเป็นผลจากการใช้วิจารณญาณของผู้อ่าน โดยไม่มีส่วนเกี่ยวข้องกับหรือผูกพันใด ๆ กับ บริษัทหลักทรัพย์ คิงส์ฟอร์ด จำกัด (มหาชน) ไม่สามารถได้

Stock Calendar



KINGSFORD

รายงานการเปลี่ยนแปลงการถือหลักทรัพย์ของผู้บริหาร (แบบ 59-2) ประจำวันที่ 14 มิถุนายน 2565

ชื่อผู้บริหาร	ประเภทหลักทรัพย์	วันที่ ได้มา / จำหน่าย	จำนวน	ราคา	วิธีการ ได้มา/ จำหน่าย	
GULF	นาย สาริษฐ์ รัตนาวะดี	หุ้นสามัญ	09/06/2565	1,500,000	47.25	ซื้อ
JMART	นาย อติศักดิ์ สุขุมวิทยา	หุ้นสามัญ	13/06/2565	587,200	55.51	ซื้อ
CHAYO	นาย ชีรณัฐ ตั้งสถาพรพงษ์	หุ้นสามัญ	13/06/2565	100,000	12.00	ขาย
CAZ	นาย หวัง ยอบ จี	หุ้นสามัญ	14/06/2565	300,000	5.80	ขาย
CPT	นาย สมศักดิ์ หลิมประเสริฐ	หุ้นสามัญ	13/06/2565	850,000	0.86	ซื้อ
SA	นาย สุพล จงจินตรักษา	หุ้นสามัญ	13/06/2565	16,300	8.95	ขาย
TQR	นาย กฤษณ์ สุจเร	หุ้นสามัญ	13/06/2565	500,000	16.00	ขาย
TMILL	นาย ประภาส ชุตินาวรรพินธ์	หุ้นสามัญ	13/06/2565	5,000	3.98	ซื้อ
TRV	นางสาว ธนัฐนันท์ เรืองเลิศสถิตกุล	หุ้นสามัญ	14/06/2565	20,000	2.70	ซื้อ
TCMC	นาย พิมล ศรีวิกรม์	หุ้นสามัญ	13/06/2565	1,250,000	1.84	ซื้อ
DTAC	นาย บุญชัย เบญจรงค์กุล	หุ้นสามัญ	13/06/2565	672,600	44.62	ซื้อ
TSTE	นาย ประภาส ชุตินาวรรพินธ์	หุ้นสามัญ	13/06/2565	4,900	7.15	ซื้อ
TSTE	นาย พิไลภ เหมะทักษิณ	หุ้นสามัญ	10/06/2565	7,700	7.15	ซื้อ
TFG	นาย สกัญย์ ท่าผล	หุ้นสามัญ	13/06/2565	500,000	5.02	ซื้อ
TU	นาย ชง นิรุตตินานนท์	หุ้นสามัญ	13/06/2565	100,000	16.90	ซื้อ
THG	นาย เอื้อชาติ กาญจนพิทักษ์	หุ้นสามัญ	13/06/2565	28,900	54.75	ซื้อ
NER	นาย ชูวิทย์ จึงธนสมบุรณ์	หุ้นสามัญ	13/06/2565	1,000,000	6.40	ซื้อ
PEACE	นาย ชุมพล พรประภา	หุ้นสามัญ	13/06/2565	120,400	4.53	ซื้อ
MORE	นาย อมฤทธิ กล่อมจิตเจริญ	ใบสำคัญแสดงสิทธิที่จะซื้อหุ้น	13/06/2565	125,000,000	0.31	ขาย
MBAX	นาย พิสุทธิ เลิศวิไล	หุ้นสามัญ	13/06/2565	200,000	5.75	ขาย
KOOL	นางสาว ธันว อังกรวิรุทธ์	หุ้นสามัญ	14/06/2565	75,047	0.50	ซื้อ
KOOL	นาย เกรียงไกร ศิระวณิชการ	หุ้นสามัญ	08/06/2565	18,000,000	0.56	ขาย
KOOL	นาย เกรียงไกร ศิระวณิชการ	หุ้นสามัญ	10/06/2565	6,400,000	0.55	ขาย
KOOL	นาย เกรียงไกร ศิระวณิชการ	หุ้นสามัญ	14/06/2565	481,796,141	0.50	ซื้อ
KOOL	นาย นพชัย วีระมาน	หุ้นสามัญ	14/06/2565	12,763,653	0.50	ซื้อ
UTP	นาย กัจจกร ชื่นชูจิตต์	หุ้นสามัญ	13/06/2565	50,000	16.70	ซื้อ
UTP	นาย กัจจกร ชื่นชูจิตต์	หุ้นสามัญ	13/06/2565	14,000	16.80	ซื้อ
LEO	นางสาว ศรีไพร เอกวิจิตร	หุ้นสามัญ	13/06/2565	12,000	12.10	ซื้อ
LEO	นาย ชีระชัย เขมณะสิริ	หุ้นสามัญ	13/06/2565	20,600	12.00	ซื้อ
LHK	นาย วิทวัส อัศวพงษ์พิศศักดิ์	หุ้นสามัญ	13/06/2565	50,000	4.40	ซื้อ
WIIK	นาง สุมาลี อ่องจริด	หุ้นสามัญ	13/06/2565	84,800	1.99	ซื้อ
KUN	นาง ประวีร์รัตน์ เทวอักษร	หุ้นสามัญ	13/06/2565	166,100	2.49	ซื้อ
KUN	นาย คุณา เทวอักษร	หุ้นสามัญ	13/06/2565	166,100	2.49	ซื้อ
VRANDA	นาย วรุต ดันดิพิภพ	หุ้นสามัญ	13/06/2565	20,000	6.92	ซื้อ
SPALI	นาง อัจฉรา ตั้งมดีธรรม	หุ้นสามัญ	10/06/2565	1,000,000	20.05	ซื้อ
SPALI	นาง อัจฉรา ตั้งมดีธรรม	หุ้นสามัญ	13/06/2565	1,750,000	19.64	ซื้อ
SPALI	นาง อัจฉรา ตั้งมดีธรรม	หุ้นสามัญ	13/06/2565	150,000	19.43	ซื้อ
SPALI	นาย ประทีป ตั้งมดีธรรม	หุ้นสามัญ	10/06/2565	1,000,000	20.05	ซื้อ
SPALI	นาย ประทีป ตั้งมดีธรรม	หุ้นสามัญ	13/06/2565	1,750,000	19.64	ซื้อ
SPALI	นาย ประทีป ตั้งมดีธรรม	หุ้นสามัญ	13/06/2565	150,000	19.43	ซื้อ
PORT	นาย วิจิตร รัตนศิริวิไล	ใบสำคัญแสดงสิทธิที่จะซื้อหุ้น	08/06/2565	205,755	0.63	ขาย
RBF	นาง เพ็ชรา รัตนภูมิภิญโญ	หุ้นสามัญ	14/06/2565	360,000	14.82	ซื้อ
RS	นาย สุรชัย เขษษฐไชติศักดิ์	หุ้นสามัญ	13/06/2565	400,000	15.20	ซื้อ
ASIAN	นาย สมศักดิ์ อมรรัตนชัยกุล	หุ้นสามัญ	13/06/2565	1,234,000	16.42	ซื้อ
AP	นาย ทรงพล บุษปฤกษ์	หุ้นสามัญ	10/06/2565	20,000	10.30	ซื้อ
HUMAN	นางสาว ลิม บี บี	หุ้นสามัญ	07/06/2565	622,400	12.00	ซื้อ
HUMAN	นางสาว หทัยชนก สุวรรณแจง	หุ้นสามัญ	07/06/2565	622,400	12.00	ขาย

Stock Calendar



KINGSFORD

แบบรายงานการได้มาหรือจำหน่ายหลักทรัพย์ของกิจการ (แบบ 246-2) ประจำวันที่ 14 มิถุนายน 2565

หลักทรัพย์	ชื่อผู้ได้มา/จำหน่าย	วิธีการ	ประเภท หลักทรัพย์ ¹	% ก่อน ได้มา/ จำหน่าย	% ได้มา/ จำหน่าย	% หลัง ได้มา/ จำหน่าย	วันที่ได้มา/ จำหน่าย	% ก่อน ได้มา/ จำหน่าย (กลุ่ม) ²	% ได้มา/ จำหน่าย (กลุ่ม) ²	% หลัง ได้มา/ จำหน่าย (กลุ่ม) ²
KOOL	นาย เกรียงไกร ศิริวัฒนิชการ	ได้มา	หุ้น	11.3503	19.4879	24.9972	14/06/2565	11.3503	19.4879	24.9972
PLUS	นาย สมพงษ์ ชลคดีดำรงกุล	ได้มา	หุ้น	4.9619	0.2186	5.1806	13/06/2565	4.9619	0.2186	5.1806
LDC	นาย วิศณุ สกุลพิเชษฐรัตน์	จำหน่าย	หุ้น	20	0.174	19.8259	08/06/2565	20	0.174	19.8259

Stock Calendar



KINGSFORD

June 2022				
Monday	Tuesday	Wednesday	Thursday	Friday

6	7	8	9	10
XD WHABT (0.166 תורנו) Shares JCKH 12,987,012 Shares GRAND 193,236,714 Shares CPANEL 9,994,567 Shares	XD HPF (0.108 תורנו) LHPF (0.05 תורנו) M-II (0.148 תורנו) MIT (0.175 תורנו) MJLF (0.145 תורנו) MINT (0.013 תורנו) MINT2 (0.045 תורנו) MNRF (0.013 תורנו) M-STOR (0.10 תורנו) Shares GCAP 7,457,121 Shares ADVANC 283,945 Shares INTUCH 89,138 Shares	NEWLISTED PORT-W2 151,799,787 Units	XD BCT (1.65 תורנו) LHK (0.45 תורנו) TR (0.56 תורנו) Shares CMO 25,500,000 Shares SC 443,197 Shares SKY 8,000,000 Shares PORT 21 Shares NEWLISTED TRITN-W5 2,225,071,032 Units	Shares JCKH 14,150,943 Shares JCK 39,525,690 Shares GCAP 3,728,560 Shares PRAPAT 33,999,708 Shares JKN 1,925,669 Shares IRCP 6,716,715 Shares NEWLISTED EFORL-W5 151,229,857 Units EFORL-W6 75,614,910 Units SKE-W1 223,181,853 Units

13	14	15	16	17
Shares III 20,129,138 Shares CHO 8,291,873 Shares NEWS 30,000,000,000 Shares	XD TIPH (1.30 תורנו) Shares MILL 462,963,890 Shares PPPM 34,482,758 Shares NKI 1,000,000 Shares TRU 50,100 Shares JKN 9,726,116 Shares NEWLISTED RT-W1 219,992,087 Units NEWS-W7 52,818,969,853 Units STP 100,000,000 Units	XD 3K-BAT (0.06 תורנו) NEWLISTED TM-W1 102,664,519 Units MBK-W4 71,778,083 Units PRG-W2 31,418,187 Units Shares PPPM 27,777,777 Shares HUMAN 187,443,576 Shares CHO 8,291,873 Shares IRCP 6,031,541 Shares	Shares JCKH 9,708,737 Shares TFG 10,102,000 Shares JCK 19,305,019 Shares NUSA 113,500,000 Shares JKN 3,891,807 Shares	

20	21	22	23	24
			XD TTT (0.50 תורנו)	

XD – Excluding Dividend	XD(ST) – Excluding Stock Dividend	XM – Exclude meetings	XN – Ex-Capital Return	XI – Excluding Interest
XP – Excluding Principal	XR – Excluding Right	XW – Excluding Warrant	XS – Excluding Short-term Warrant	XA – Excluding All
XE – Excluding Exercise	*ND – No Dividend Payment	PD – Payment Date	XT – Excluding TSR ; @ – price per share / price per unit /	
XD – Excluding Dividend	XD(ST) – Excluding Stock Dividend	XM – Exclude meetings	XN – Ex-Capital Return	XI – Excluding Interest
XP – Excluding Principal	XR – Excluding Right	XW – Excluding Warrant	XS – Excluding Short-term Warrant	XA – Excluding All
XE – Excluding Exercise	*ND – No Dividend Payment	PD – Payment Date	XT – Excluding TSR ; @ – price per share / price per unit /	

Disclaimer



KINGSFORD

คำแนะนำการลงทุน และความหมายของคำแนะนำการลงทุน

Stock Rating หมายถึงการให้คำแนะนำการลงทุนของบริษัท แบ่งเป็น 3 ระดับ

Buy หมายถึง ราคาพื้นฐานสูงกว่าราคาตลาด 15% หรือมากกว่า

Hold หมายถึงราคาพื้นฐานสูงกว่าราคาตลาดไม่เกิน 15% หรือต่ำกว่าราคาตลาดไม่เกิน 15 %

Sell หมายถึง ราคาพื้นฐานต่ำกว่าราคาตลาด 15% หรือมากกว่า

เอกสารฉบับนี้จัดทำขึ้นโดยบริษัทหลักทรัพย์คิงส์ฟอร์ด จำกัด (มหาชน) ข้อมูลที่ปรากฏในเอกสารฉบับนี้จัดทำโดยอาศัยข้อมูลที่ได้มาจากแหล่งที่เชื่อหรือควรเชื่อว่ามี ความน่าเชื่อถือ และ/หรือถูกต้อง อย่างไรก็ตามบริษัทไม่ยืนยัน และไม่รับรองถึงความครบถ้วนสมบูรณ์หรือถูกต้องของข้อมูลดังกล่าว และไม่ได้ประกันราคาหรือผลตอบแทน ของหลักทรัพย์ที่ปรากฏข้างต้น แม้ว่าข้อมูลดังกล่าวจะปรากฏข้อความที่อาจเป็นหรืออาจตีความว่าเป็นเช่นนั้นได้ บริษัทจึงไม่รับผิดชอบต่อการนำเอาข้อมูล ข้อความ ความเห็น และหรือบทสรุปที่ปรากฏในเอกสารฉบับนี้ไปใช้ไม่ว่ากรณีใดๆ ข้อมูลและความเห็นที่ปรากฏอยู่ในเอกสารฉบับนี้ได้ประสงค์จะชี้ชวน เสนอแนะ หรือจูงใจให้ลงทุน ใน หรือ ซื้อหรือขายหลักทรัพย์ที่ปรากฏในเอกสารฉบับนี้และข้อมูลมีการแก้ไขเพิ่มเติมเปลี่ยนแปลงโดยมีต้องแจ้งให้ทราบล่วงหน้า ผู้ลงทุนควรใช้ดุลยพินิจอย่างรอบคอบใน การลงทุนในหรือซื้อหรือขายหลักทรัพย์ บริษัทสงวนลิขสิทธิ์ในข้อมูลที่ปรากฏในเอกสารนี้ ห้ามมิให้ผู้ใดใช้ประโยชน์ ทำซ้ำ ดัดแปลง นำออกแสดง ทำให้ปรากฏหรือเผยแพร่ ต่อสาธารณชน ไม่ว่าด้วยประการใดๆ ซึ่งข้อมูลในเอกสารนี้ไม่ว่าทั้งหมดหรือบางส่วน เว้นแต่ได้รับอนุญาตเป็นหนังสือจากบริษัทเป็นการล่วงหน้า การกล่าว คิด หรืออ้างอิง ข้อมูลบางส่วนตามสมควรในเอกสารนี้ ไม่ว่าในบทความ บทวิเคราะห์ บทวิจัย หรือในเอกสาร หรือการสื่อสารอื่นใดจะต้องกระทำโดยถูกต้อง และไม่เป็นการก่อให้เกิดการ เข้าใจผิดหรือความเสียหายแก่บริษัท ต้องรับรู้ถึงความเป็นเจ้าของลิขสิทธิ์ในข้อมูลบริษัท และต้องอ้างอิงถึงเอกสารฉบับนี้ และวันที่ในเอกสารฉบับนี้ของบริษัทโดยชัดเจน การลงทุนในหรือซื้อหรือขายหลักทรัพย์ย่อมมีความเสี่ยง ท่านควรทำความเข้าใจอย่างถ่องแท้ต่อลักษณะของหลักทรัพย์แต่ละประเภทและควรศึกษาข้อมูลของบริษัทที่ออก หลักทรัพย์และข้อมูลอื่นใดที่เกี่ยวข้องก่อนการตัดสินใจลงทุนในหรือซื้อหรือขายหลักทรัพย์

ข้อมูลในเอกสารฉบับนี้ รวบรวมมาจากแหล่งข้อมูลที่น่าเชื่อถือ อย่างไรก็ดี บริษัทหลักทรัพย์ คิงส์ฟอร์ด จำกัด(มหาชน)ไม่สามารถที่จะยืนยันหรือรับรองความถูกต้องของข้อมูลเหล่านี้ได้ ไม่ว่าประการใดๆ บทวิเคราะห์ในเอกสารนี้ จัดทำขึ้นโดยอ้างอิง หลักเกณฑ์ทางวิชาการเกี่ยวกับหลักการวิเคราะห์ และมีได้เป็นการชี้แนะ หรือเสนอแนะให้ซื้อหรือขายหลักทรัพย์ใดๆ การตัดสินใจซื้อหรือขายหลักทรัพย์ใดๆ ของผู้อ่าน ไม่ว่าจะเกิดจากการอ่านบทความในเอกสารนี้หรือไม่ก็ตาม ล้วนเป็นผลจากการใช้ วิจารณญาณของผู้อ่าน โดยไม่มีส่วนเกี่ยวข้องกับอะไรรวมทั้งกับ บริษัทหลักทรัพย์ คิงส์ฟอร์ด จำกัด(มหาชน) ไม่ว่ากรณีใด

Disclaimer



KINGSFORD

Thai Institute of Directors Association (IOD) – Corporate Governance Report Rating 2020 (CG Score) ข้อมูล 19 พฤศจิกายน 2563



AAV	BAFS	BWG	CPN	FPI	ICHI*	LANNA	MSC	PG	PTTGC	THREL	TSC	VGI
ADVANC	BANPU	CENTEL	CSS	FPT	III	LH	MTC	PHOL	PYLON	TIP	TSR	VIH
AF	BAY	CFRESH	DELTA	FSMART	ILINK	LHFG	NCH	PLANB	Q-CON	TIPCO	TSTE	WACOAL
AIRA	BCP	CHEWA	DEMCO	GBX	INTUCH	LIT	NCL	PLANET	QH	TISCO	TSTH	WAVE
AKP	BCPG	CHO	DRT	GC	IRPC	LPN	NEP	PLAT	QTC	TK	TTA	WHA
AKR	BDMS	CIMBT	DTAC	GCAP	IVL	MAKRO	NKI	PORT	RATCH	TKT	TTCL	WHAUP
ALT	BEC	CK	DTC	GEL	JKN	MALEE	NOBLE*	PPS	RS	TMB	TTW	WICE
AMA	BEM	CKP	DV8	GFPT	JSP	MBK	NSI	PR9	S	TMILL	TU	WINNER
AMATA	BGRIM	CM	EA	GGC	JWD	MBKET	NVD	PREB	S & J	TNDT	TVD	
AMATAV	BIZ	CNT	EASTW	GPSC	K	MC	NYT	PRG	SAAM	TNL	TVI	
ANAA	BKI	COL	ECF	GRAMMY	KBANK	MCOT	OISHI	PRM	SABINA	TOA	TVO	
AOT	BLA	COMAN	ECL	GUNKUL	KCE	METCO	ORI	PSH	SAMART	TOP	TWPC	
AP	BOL	COTTO	EGCO	HANA	KKP	MFEC	OTO	PSL	SAMTEL	TPBI	U	
ARIP	BPP	CPALL	EPG	HARN	KSL	MINT	PAP	PTG	SAT	TQM	UAC	
ARROW	BRR	CPF	ETE	HMPRO	KTB	MONO	PCSGH	PTT	SC	TRC	UBIS	
ASP	BTS	CPI	FNS	ICC	KTC	MOONG	PDJ	PTTEP	SCB	TRUE	UV	



2S	ASEFA	BTW	CWT	GL	TEL	LOXLEY	NEX	PT	SHR	SUC	TMI	UOBKH
ABM	ASIA	CBG	DCC	GLAND	J	LPH	NINE	QLT	SIAM	SUN	TMT	UP
ACE	ASIAN	CEN	DCON	GLOBAL	JAS	LRH	NTV	RCL	SINGER	SYNEX	TNITY	UPF
ACG	ASIMAR	CGH	DDD	GLOCON	JCK	LST	NWR	RICHY	SKE	T	TNP	UPOIC
ADB	ASK	CHARNA	DOD	GPI	JCKH	M	OCC	RML	SKR	TAE	TNR	UT
AEC	ASN	CHAYO	DOHOME	GULF	JMART	MACO	OGC	RPC	SKY	TAKUNI	TOG	UTP
AEONTS	ATP30	CHG	EASON	GYT	JMT	MAJOR	OSP	RWI	SMIT	TBSP	TPA	UWC
AGE	AUCT	CHOTI	EE	HPT	KBS	MBAX	PATO	S11	SMT	TCC	TPAC	VL
AH	AWC	CHOW	ERW	HTC	KCAR	MEGA	PB	SALEE	SNP	TCMC	TPCORP	VNT
AHC	AYUD	C	ESTAR	CN	KGI	META	PDG	SAMCO	SPA	TEAM	TPOLY	VPO
AIT	B	CIG	FE	FS	KIAT	MFC	PDI	SANKO	SPC	TEAMG	TPS	WIJK
ALLA	BA	CMC	FLOYD	LM	KOOL	MGT	PIMO	SAPPE	SPCG	TFG	TRITN	WP
AMANAH	BAM	COLOR	FN	MH	KTIS	MILL	PJW	SAWAD	SR	TIGER	TRT	XO
AMARIN	BBL	COM7	FORTH	NET	KWC	MITSIB	PL	SCI	SRICHA	TITLE	TRU	YUASA
APCO	BFIT	CPL	FSS	NSURE	KWM	MK	PM	SCP	SSC	TKN	TSE	ZEN
APCS	BGC	CRC	FTE	RC	L&E	MODERN	PPP	SE	SSF	TKS	TVT	ZIGA
APURE	BJC	CRD	FVC	RCP	LALIN	MTI	PRIN	SEG	STANLY	TM	TWP	ZMICO
AQUA	BJCHT	CSC	GENCO	T	LDC	MVP	PRINC	SFP	STI	TMC	UEC	
ASAP	BROOK	CSP	GJS	ITD*	LHK	NETBAY	PSTC	SGF	STPI	TMD	UMI	



7UP	AU	BM	CMAN	ESSO	INSET	KYE	NC	PK	RBF	SISB	SUPER	TPLAS
A	B52	BR	CMO	FMT	IP	LEE	NDR	PLE	RCI	SKN	SVOA	TTI
ABICO	BC	BROCK	CMR	GIFT	JTS	MATCH	NER	PMTA	RJH	SLP	TC	TYCN
AJ	BCH	BSBM	CPT	GREEN	JUBILE	MATI	NFC	POST	ROJNA	SMART	TCCC	UKEM
ALL	BEAUTY	BSM	CPW	GSC	KASET	M-CHAI	NNCL	PPM	RP	SOLAR	THMUI	UMS
ALUCON	BGT	BTNC	CRANE	GTB	KCM	MCS	NPK	PRAKIT	RPH	SPG	TIW	VCOM
AMC	BH	CAZ	CSR	HTECH	KKC	MDX	NUSA	PRECHA	RSP	SQ	TNH	VRANDA
APP	BIG	CCP	D	HUMAN	KUMWEL	MJD	OCEAN	PRIME	SF	SSP	TOPP	WIN
ARIN	BKD	CGD	EKH	IHL	KUN	MM	PAF	PROUD	SFLEX	STARK	TPCH	WORK
AS	BLAND	CITY	EP	INOX	KWG	MORE	PF	PTL	SGP	STC	TPIPP	WPH

ช่วงคะแนน	สัญลักษณ์	ความหมาย
90 - 100		ดีเลิศ
80 - 89		ดีมาก
70 - 79		ดี
60 - 69		ดีพอใช้
50 - 59		ผ่าน
ต่ำกว่า 50	No logo given	N/A

การเปิดเผยผลการสำรวจของสมาคมส่งเสริมสถาบันกรรมการบริษัทไทย (IOD) ในเรื่องการกำกับดูแลกิจการ (Corporate Governance) นี้เป็นการดำเนินการตามนโยบายของสำนักงานคณะกรรมการกำกับหลักทรัพย์และตลาดหลักทรัพย์ โดยการสำรวจของ IOD เป็นการสำรวจและประเมินจากข้อมูลของบริษัทจดทะเบียนในตลาดหลักทรัพย์แห่งประเทศไทยและตลาดหลักทรัพย์เอ็มเอไอ ที่มีการเปิดเผยต่อสาธารณะและเป็นข้อมูลที่ผู้ลงทุนทั่วไปสามารถเข้าถึงได้ ดังนั้นผลสำรวจดังกล่าวจึงเป็นการนำเสนอในมุมมองของบุคคลภายนอกโดยไม่ได้เป็นการประเมินการปฏิบัติและมิได้มีการใช้ข้อมูลภายในในการประเมิน ซึ่งผลการสำรวจดังกล่าว เป็นผลการสำรวจ ณ วันที่ปรากฏในรายงานการกำกับดูแลกิจการบริษัทจดทะเบียนไทยเท่านั้น ดังนั้นผลการสำรวจจึงอาจเปลี่ยนแปลงได้ภายหลังจากวันดังกล่าว ทั้งนี้บริษัทหลักทรัพย์ คิงส์ฟอร์ด จำกัด (มหาชน) มิได้ยืนยันหรือรับรองถึงความถูกต้องของผลการสำรวจดังกล่าวแต่อย่างใด

ข้อมูลในเอกสารฉบับนี้ รวบรวมมาจากแหล่งข้อมูลที่น่าเชื่อถือ อย่างไรก็ตาม บริษัทหลักทรัพย์ คิงส์ฟอร์ด จำกัด(มหาชน)ไม่สามารถที่จะยืนยันหรือรับรองความถูกต้องของข้อมูลเหล่านี้ได้ ไม่ว่าประการใดๆ บทวิเคราะห์ในเอกสารนี้ จัดทำขึ้นโดยอ้างอิงหลักเกณฑ์ทางวิชาการเกี่ยวกับหลักการวิเคราะห์ และมิได้เป็นการชี้แนะ หรือเสนอแนะให้ซื้อหรือขายหลักทรัพย์ใดๆ การตัดสินใจซื้อหรือขายหลักทรัพย์ใดๆ ของผู้อ่าน ไม่ว่าจะเกิดจากการอ่านบทความในเอกสารนี้หรือไม่ก็ตาม ล้วนเป็นผลจากการใช้วิจารณญาณของผู้อ่าน โดยไม่มีส่วนเกี่ยวข้องกับหรือผูกพันใดๆ กับ บริษัทหลักทรัพย์ คิงส์ฟอร์ด จำกัด(มหาชน) ไม่ว่ากรณีใด

Disclaimer



KINGSFORD

Anti-Corruption Progress Indicator 2019

บริษัทจดทะเบียนที่ได้ประกาศเจตนารมณ์เข้าร่วม CAC

7UP	AMATA	BKD	CI	EP	FSMART	JKN	KWG	NOBLE	SAAM	SINGER	SUPER	TRITN	ZIGA
ABICO	AMATAV	BM	COTTO	ERW	GPI	JMART	LDC	NOK	SAPPE	SKR	SYNEX	TTA	
AF	ANAN	BROCK	DDD	ESTAR	ILINK	JMT	MAJOR	PK	SCI	SPALI	THAI	UPF	
ALT	APURE	BUI	EA	ETE	IRC	JSP	META	PLE	SE	SSP	TKS	UV	
AMARIN	B52	CHO	EFORL	EVER	J	JTS	NCL	ROJNA	SHANG	STANLY	TOPP	WIN	

บริษัทจดทะเบียนที่ได้ได้รับการรับรอง CAC

2S	BCP	CIG	EGCO	HTC	KTC	MOONG	PCSGH	PSL	SCC	SPRC	THIP	TRU	WHA
ADVANC	BCPG	CIMBT	FE	ICC	KWC	MPG	PDG	PSTC	SCCC	SRICHA	THRE	TRUE	WHAUP
AI	BGC	CM	FNS	ICHI	L&E	MSC	PDI	PT	SCG	SSF	THREL	TSC	WICE
AIE	BGRIM	CMC	FPI	IFS	LANNA	MTC	PDJ	PTG	SCN	SSSC	TIP	TSTH	WIJK
AIRA	BJCHI	COL	FPT	INET	LHFG	MTI	PE	PTT	SEAOL	SST	TIPCO	TTCL	XO
AKP	BKI	COM7	FSS	INSURE	LHK	NBC	PG	PTTEP	SE-ED	STA	TISCO	TU	ZEN
AMA	BLA	CPALL	FTE	INTUCH	LPN	NEP	PHOL	PTTGC	SELIC	SUSCO	TKT	TVD	
AMANAHA	BPP	CPF	GBX	IRPC	LRH	NINE	PL	PYLON	SENA	SVI	TMB	TVI	
AP	BROOK	CPI	GC	ITEL	M	NKI	PLANB	Q-CON	SGP	SYNTEC	TMD	TVO	
AQUA	BRR	CPN	GCAP	IVL	MAKRO	NMG	PLANET	QH	SIRI	TAE	TMILL	TWPC	
ARROW	BSBM	CSC	GEL	K	MALEE	NNCL	PLAT	QLT	SITHAI	TAKUNI	TMT	U	
ASK	BTS	DCC	GFPT	KASET	MBAX	NSI	PM	QTC	SMIT	TASCO	TNITY	UBIS	
ASP	BWG	DELTA	GGC	KBANK	MBK	NWR	PPP	RATCH	SMK	TBSP	TNL	UEC	
AYUD	CEN	DEMCO	GJS	KBS	MBKET	OCC	PPPM	RML	SMPC	TCAP	TNP	UKEM	
B	CENTEL	DIMET	GPSC	KCAR	MC	OCEAN	PPS	RW	SNC	TCMC	TNR	UOBKH	
BAFS	CFRESH	DRT	GSTEEL	KCE	MCOT	OGC	PREB	S&J	SNP	TFG	TOG	UWC	
BANPU	CGH	DTAC	GUNKUL	KGI	MFC	ORI	PRG	SABINA	SORKON	TFI	TOP	VGI	
BAY	CHEWA	DTC	HANA	KKP	MFEC	PAP	PRINC	SAT	SPACK	TFMAMA	TPA	VIH	
BBL	CHOTI	EASTW	HARN	KSL	MINT	PATO	SC	SPC	THANI	TPCORP	VNT	WNT	
BCH	CHOW	ECL	HMPRO	KTB	MONO	PB	PSH	SCB	SPI	THCOM	TPP	WACOAL	

คำชี้แจง ข้อมูลบริษัทที่เข้าร่วมโครงการแนวร่วมปฏิบัติของภาคเอกชนไทยในการต่อต้านทุจริต (Thai CAC) ของสมาคมส่งเสริมสถาบันกรรมการบริษัทไทย มี 2 กลุ่ม คือ

- ได้ประกาศเจตนารมณ์เข้าร่วม CAC

- ได้รับการรับรอง CAC

การเปิดเผยผลการประเมินดัชนีชี้วัดความคืบหน้าการป้องกันการมีส่วนเกี่ยวข้องกับการทุจริตคอร์รัปชัน (Anti-corruption Progress Indicators) ของบริษัทจดทะเบียนในตลาดหลักทรัพย์แห่งประเทศไทยซึ่งจัดทำโดยสถาบันไทยพัฒน์นี้ เป็นการดำเนินการตามนโยบายและตามแผนพัฒนาความยั่งยืนสำหรับบริษัทจดทะเบียนของสำนักงานคณะกรรมการกำกับหลักทรัพย์และตลาดหลักทรัพย์ โดยผลการประเมินดังกล่าวของสถาบันไทยพัฒน์ อาศัยข้อมูลที่ได้รับจากบริษัทจดทะเบียนตามบริษัทจดทะเบียนได้ระบุในแบบแสดงข้อมูลเพื่อการประเมิน Anti-corruption ซึ่งได้อ้างอิงข้อมูลมาจากแบบแสดงรายการข้อมูลประจำปี (แบบ 56-1) รายงานประจำปี (แบบ 56-2) หรือในบุคคลภายนอก โดยมิได้เป็นการประเมินการปฏิบัติของบริษัทจดทะเบียนในตลาดหลักทรัพย์แห่งประเทศไทย และมีได้ใช้ข้อมูลภายใต้เพื่อการประเมินเนื่องจากการประเมินดังกล่าวเป็นเพียงผลการประเมิน ณ วันที่ปรากฏในผลการประเมินเท่านั้น ดังนั้นผลการประเมินจึงอาจเปลี่ยนแปลงได้ภายหลังวันดังกล่าว หรือเมื่อข้อมูลที่เกี่ยวข้องมีการเปลี่ยนแปลง ทั้งนี้ บริษัทหลักทรัพย์ คิงส์ฟอร์ด จำกัด (มหาชน) มิได้ยืนยัน ตรวจสอบ หรือรับรองความถูกต้องครบถ้วนของผลการประเมินดังกล่าวแต่อย่างใด

ข้อมูลในเอกสารฉบับนี้ รวบรวมมาจากแหล่งข้อมูลที่น่าเชื่อถือ อย่างไรก็ตาม บริษัทหลักทรัพย์ คิงส์ฟอร์ด จำกัด (มหาชน) ไม่สามารถที่จะยืนยันหรือรับรองความถูกต้องของข้อมูลเหล่านี้ได้ ไม่ว่าประการใดๆ บทวิเคราะห์ในเอกสารนี้ จัดทำขึ้นโดยอ้างอิงหลักเกณฑ์ทางวิชาการเกี่ยวกับหลักการวิเคราะห์ และมีได้เป็นการชี้แนะ หรือเสนอแนะให้ซื้อหรือขายหลักทรัพย์ใดๆ การตัดสินใจซื้อหรือขายหลักทรัพย์ใดๆ ของผู้อ่าน ไม่ว่าจะเกิดจากการอ่านบทความในเอกสารนี้หรือไม่ก็ตาม ล้วนเป็นผลจากการใช้วิจารณญาณของผู้อ่าน โดยไม่มีส่วนเกี่ยวข้องหรือพันธะผูกพันใดๆ กับ บริษัทหลักทรัพย์ คิงส์ฟอร์ด จำกัด (มหาชน) ไม่ว่ากรณีใด

Most Active Values (Btmn)

	Top 20 Net Buying Value (B m)					Top 20 Net Selling Value (B m)					Month to Date		Year to Date							
	ณ.ม.-65					ณ.ม.-65					มิถุนายน 2565		04 ม.ค.- 14 มิ.ย. 65							
	14	13	10	9	8	14	13	10	9	8	Net Buy	Net Sell	Net Buy	Net Sell						
1	IVL	257.7	177.7	-57.5	112.8	44.8	BBL	-206.0	-89.6	-218.1	1,000.6	-83.5	BANPU	2,011.34	SCB	(895.49)	PTTEP	19,140.1	SCC	-3,423.6
2	ESSO	152.8	51.5	-70.6	-1.1	0.5	TOP	-167.5	-219.2	188.3	348.3	176.6	PTTEP	1,631.33	PTTGC	(756.87)	BDMS	12,973.5	TU	-2,969.2
3	BCP	135.7	36.8	96.6	61.6	46.7	CPALL	-147.7	149.6	-62.2	-219.7	-62.2	IVL	901.04	SCC	(718.98)	AOT	10,828.7	DTAC	-2,276.0
4	PTTEP	92.8	-133.3	-158.2	211.6	29.8	AOT	-134.7	-151.7	239.5	-111.6	-265.1	TOP	761.14	AOT	(686.03)	ADVANC	8,783.8	KCE	-2,194.7
5	ASIAN	79.0	7.1	-0.1	-3.8	2.0	SCC	-118.0	-224.6	-74.4	-115.8	-34.9	OR	686.23	THG	(552.66)	KBANK	7,295.4	PTTGC	-2,066.1
6	MINT	68.5	-24.2	20.9	1.2	-15.6	ADVANC	-98.4	224.0	-41.1	-128.5	-178.0	COM7	631.81	GULF	(537.47)	CPALL	6,951.3	SABUY	-1,573.3
7	LANNA	67.2	16.0	12.0	16.6	-4.5	KTB	-82.6	-53.1	-109.6	264.6	-129.2	BCP	482.46	DELTA	(467.49)	TOP	6,906.5	SCB	-1,397.6
8	TISCO	52.2	-54.0	-65.8	62.4	-116.9	BTS	-77.1	-61.4	-66.8	-71.6	-54.5	HMPRO	467.52	STGT	(448.77)	BANPU	6,540.6	GPSC	-1,154.5
9	PTT	50.7	-617.6	-26.6	167.5	-28.9	CPN	-74.4	-21.9	-65.7	130.5	56.8	EA	425.04	BTS	(368.63)	EA	6,102.1	NEX	-1,061.1
10	HMPRO	32.3	45.1	61.3	36.2	24.3	BLA	-71.3	97.5	36.1	-78.1	-20.3	BBL	393.47	HANA	(360.51)	BH	5,856.5	BBL	-1,003.3
11	SPALI	32.1	-6.9	-56.9	10.0	23.4	CPF	-55.1	-18.4	67.6	-24.9	-40.7	IRPC	369.38	CPALL	(318.46)	HMPRO	5,838.3	WICE	-956.7
12	IRPC	31.9	71.4	97.6	36.8	78.6	HANA	-54.2	-201.0	-22.4	-29.4	0.3	GPSC	272.92	JMT	(303.96)	PTT	3,855.3	GULF	-876.6
13	PTTGC	27.5	-372.6	-405.5	-105.6	-8.0	KTC	-45.6	-58.3	-9.3	-17.4	-12.6	EGCO	266.51	BAM	(302.73)	BCP	3,712.5	KTC	-791.1
14	BH	24.2	38.5	25.9	48.9	-98.7	DELTA	-36.4	-66.5	-13.6	-89.3	-42.4	LH	230.40	DTAC	(298.36)	OR	3,343.1	BYD	-725.5
15	QH	23.5	-11.1	-28.7	20.2	-0.4	PSL	-35.2	-42.1	-14.5	-135.2	1.3	GLOBAL	229.02	KTB	(269.27)	CRC	2,755.1	JAS	-716.3
16	KSL	22.4	41.7	-5.4	-7.6	11.5	TRUE	-33.2	86.9	-41.0	-9.5	-124.4	SAWAD	217.03	PSL	(267.58)	KKP	2,651.6	BAM	-681.1
17	CPI	21.9	4.6	0.6	1.1	10.1	KBANK	-31.5	-203.1	-294.9	701.2	-82.5	INTUCH	167.34	ADVANC	(243.96)	CPN	2,553.2	TCAP	-640.7
18	BANPU	20.5	231.3	133.9	301.9	295.0	DTAC	-31.0	-30.3	-15.2	20.4	-34.5	MTC	145.73	RCL	(249.27)	OSP	2,387.2	DITTO	-639.4
19	AGE	20.5	4.0	-0.2	7.1	8.1	TTA	-28.3	49.4	-9.8	-25.3	-0.2	RATCH	130.32	BLA	(226.26)	MTC	2,096.9	SCBB	-634.9
20	TMI	19.9	-1.5	-0.6	14.5	9.4	STA	-27.6	-59.5	3.7	-4.6	10.6	ESSO	129.43	KTC	(214.52)	EGCO	2,063.0	TRUE	-610.9

	Total Volume Shares					%	Turn.		NVDR Shrs.					Paid up Capital (Last)	
	Buy	Sell	Total	Net	Turn.				15-Jun-22	paidup	NVDR Shrs.	paidup	15-Jun-22		paidup
1	NEWS-W7	265,737,502	121,655,201	387,392,703	144,082,301	1	1	TISCO-P	7,300	74.04	7,300	74.04	9,859		
2	NEWS	192,298,100	156,283,400	348,581,500	36,014,700	16	2	BBL	412,776,098	21.62	591,624,587	30.99	1,908,842,894		
3	UPA	70,392,500	43,875,200	114,267,700	26,517,300	14	3	EMC-W6	873,409,064	20.71	20,635,904	0.49	4,216,721,892		
4	BANPU	56,353,820	54,655,904	111,009,724	1,697,916	23	4	LH	2,199,982,968	18.41	2,184,242,475	18.28	11,949,713,176		
5	TTB	44,976,200	45,517,431	90,493,631	-541,231	19	5	KBANK	436,128,900	18.41	510,910,466	21.35	2,369,327,593		
6	CHG	49,428,500	22,320,000	71,748,500	27,108,500	39	6	NINE	61,376,662	16.79	27,193,610	7.44	365,549,286		
7	AQ	46,279,100	18,443,700	64,722,800	27,835,400	28	7	AP	494,395,706	15.72	238,014,265	7.57	3,145,899,495		
8	IRPC	29,322,732	19,992,400	49,315,132	9,330,332	36	8	THIP	12,980,674	14.42	11,168,087	13.96	89,999,686		
9	ECL	24,916,100	23,234,600	48,150,700	1,681,500	47	9	BANPU	975,112,416	14.41	538,467,718	10.43	6,766,108,686		
10	JAS	24,734,400	20,847,965	45,582,365	3,886,435	34	10	TOP	284,823,255	13.96	182,365,418	8.94	2,040,027,873		
11	TRUE	17,557,900	24,818,800	42,376,700	-7,260,900	24	11	GBX	150,092,511	13.78	129,608,800	11.90	1,089,076,392		
12	ESSO	23,348,808	11,179,302	34,528,110	12,169,506	19	12	BCP	187,007,329	13.58	80,022,123	5.81	1,376,923,157		
13	BDMS	13,134,220	19,155,600	32,289,820	-6,021,380	38	13	ECF-W4	25,975,126	13.54	#N/A	#N/A	191,894,988		
14	GUNKUL	16,001,700	13,426,246	29,427,946	2,575,454	33	14	KKP	111,611,009	13.18	90,416,839	10.68	846,751,109		
15	KTB	10,960,668	16,257,700	27,218,368	-5,297,032	27	15	MINT-W7	23,110,101	12.64	21,349	9.06	182,826,583		
16	CPF	11,772,597	13,887,100	25,659,697	-2,114,503	31	16	AH	43,288,311	12.20	43,608,336	13.52	354,842,012		
17	QH	18,195,806	7,425,600	25,621,406	10,770,206	30	17	BH	96,243,795	12.11	64,521,779	8.85	794,885,742		
18	SUPER	12,158,100	12,773,086	24,931,186	-614,986	23	18	MORE	780,627,408	11.95	100,400,636	1.54	6,530,871,595		
19	SIRI	6,710,600	17,219,100	23,929,700	-10,508,500	38	19	PSL	185,468,197	11.89	75,351,864	4.83	1,559,291,862		
20	MONO	10,497,000	13,277,075	23,774,075	-2,780,075	13	20	BDMS	1,870,814,462	11.77	1,399,631,820	8.81	15,892,001,895		

Source : SET.OR.TH

ข้อมูลในเอกสารฉบับนี้ รวบรวมมาจากแหล่งข้อมูลที่น่าเชื่อถือ อย่างไรก็ตาม บริษัทหลักทรัพย์ คิงส์ฟอร์ด จำกัด (มหาชน) ไม่สามารถที่จะยืนยันหรือรับรองความถูกต้องของข้อมูลเหล่านี้ได้ ไม่ว่าประการใด ๆ บทวิเคราะห์ในเอกสารนี้ จัดทำขึ้นโดยอ้างอิงถึงลักษณะที่ทางวิชาการเกี่ยวกับหลักทรัพย์วิเคราะห์ และไม่ได้เป็นการชี้แนะหรือเสนอแนะให้ซื้อหรือขายหลักทรัพย์ใด ๆ การตัดสินใจซื้อหรือขายหลักทรัพย์ใด ๆ ของผู้อ่าน ไม่ว่าจะเกิดจากการอ่านบทความในเอกสารนี้หรือไม่ก็ตาม ส่วนเป็นผลจากการใช้จากรายงานของผู้อ่าน โดยไม่มีส่วนเกี่ยวข้องกับบริษัทและบุคลากรใด ๆ กับ บริษัทหลักทรัพย์ คิงส์ฟอร์ด จำกัด(มหาชน) ไม่มีการมีได้