



Set Index Data

Open	1,611.84		
High	1,616.31		
Low	1,599.34		
Closed	1,600.06		
Chg.	-32.56		
%Chg.	-1.99		
Value (mn)	73,466.76		
P/E(x)	18.83	Up	301
P/BV(x)	1.69	Unchanged	146
Yield (%)	2.69	Down	1,769
Market Cap (mn)	19,076.38		

SET 50 -100 - MAI - Futures Index

	Closed	Chg	(%)
SET 50	968.75	-18.86	-1.91
SET 100	2,200.53	-45.22	-2.01
S50_CON	967.80	-18.70	-1.90
MAI Index	621.11	-21.68	-3.37

Trading Breakdown : Daily

(Bt,m)	Buy	Sell	Net
Institution	4,143.15	7,795.75	-3,652.60
Broker Port	5,559.65	5,480.63	79.02
Foreign	33,087.93	35,684.92	-2,596.99
Customer	30,676.04	24,505.46	6,170.58

Trading Breakdown : Month to Date

(Bt,m)	Buy	Sell	Net
Institution	36,621.28	41,857.98	-5,236.70
Broker Port	40,222.08	38,959.23	1,262.85
Foreign	244,479.45	256,367.34	-11,887.89
Customer	198,866.49	183,004.70	15,861.79

World Markets Index

	Closed	hg.	(%)
Dow Jones	30,516.74	-876.05	-2.79
NASDAQ	10,809.23	-530.79	-4.68
FTSE100	7,205.81	-111.71	-1.53
Nikkei	26,987.44	-836.85	-3.01
Hang Seng	21,067.58	-738.60	-3.39

Commodity

	Closed	Chg.	(%)
Oil: Brent	122.26	0.17	0.14
Oil: Dubai	116.68	-0.42	-0.35
Oil: Nymex	121.02	0.02	0.02
Gold	1,822.55	3.75	0.21
ZINC	3,736.00	-34.00	-0.90
BDIY Index	2,260.00	-60.00	-2.59

Cash Balance

24 พ.ค.- 13 มิ.ย.2565	ASAP, BYD, BYD-W6
30 พ.ค.- 17 มิ.ย.2565	ARIN, BKD, BKD-W2, FSMART, NBC
6 มิ.ย.- 23 มิ.ย. 2565	BKD, BKD-W2
13 มิ.ย.- 01 ก.ค. 2565	CMO

Analysts

Apichai Raomanachai	No. 002939
Nopporn Chaykaew	No. 043964
Nattawat Poonsunthornsri	Assistant Analyst
Kitti Buabuang	No. 038313

Market Wrap-Up

- SET วันที่ 13 มิ.ย.65 ปิด -32.56 จุด อยู่ที่ 1,600.06 จุด มูลค่าการซื้อขาย 73,466.76 ลบ. ต่างชาติขาย 2,597.76 ลบ. สถาบันขาย 3,652.76 ลบ. พอร์ตโบรกเกอร์ซื้อ 79.02 ลบ. NVDR มียอดขายสุทธิอยู่ที่ 380 ลบ. มี ยอด ซื้อ สุทธิ ใน หุ้น OR,BDMS,BANPU,ADVANC,SPRC และ มี ยอด ขาย สุทธิ PTT,SCB,PTTGC,SCC,TOP มูลค่า Short Sales อยู่ที่ระดับ 9,342.26 ลบ. หุ้นที่มีปริมาณ Short สูงคือ STA-R,SCC-R,SIRI โดยนักลงทุนต่างประเทศมีสถานะ Short ใน Index Futures จำนวน 27,636 สัญญา ยอดสะสมตั้งแต่ต้นปีต่างชาติ Longสุทธิรวม 32,068 สัญญา นักลงทุนต่างชาติซื้อพันธบัตรจำนวน 978.26 ลบ.
- ตลาดหุ้นสหรัฐ DJIA -2.79%, S&P500 -3.88%, Nasdaq -4.68% กลุ่มพลังงาน -5.13%, เทคโนโลยีปรับลงนำโดย Meta Platform, Netflix, โบอิง -8.77%, กลุ่มสายการบิน & เรือสำราญ ปรับลดลงจากความกังวลเฟดเร่งปรับขึ้นดอกเบี้ย เพื่อสกัดเงินเฟ้อจะส่งผลให้เศรษฐกิจสหรัฐถดถอย ตลาดหุ้นยุโรป Stoxx600 -2.41% ต่ำสุดในรอบ 3 เดือน กลุ่มเทคโนโลยี -4.20%, เติมน้ำมันและสินค้าโภคภัณฑ์ -5.3%, -4.5% ตามลำดับ, กลุ่มธนาคารยุโรป -3.1% หลัง ECB ไม่มีมาตรการสนับสนุนพันธบัตรยุโรป

Market View

- ตลาดหุ้นสหรัฐวันนี้ปรับลดลงแรง โดย S&P500 -20% YTD เข้าสู่ภาวะตลาดหมี จากความกังวลเฟดอาจเร่งปรับขึ้นดอกเบี้ย เพื่อสกัดเงินเฟ้อจนส่งผลให้เศรษฐกิจสหรัฐชะลอตัว CME Fed Watch ที่มีโอกาส 90.9% เฟดจะขึ้นดอกเบี้ย 0.75% ในการประชุม 15 มิ.ย. รวมถึงอาจปรับขึ้นอีก 0.75% ใน ก.ค. และขึ้นครั้งละ 0.50% ใน ก.ย., พ.ย., ธ.ค. ส่งผลให้คาดดอกเบี้ยสหรัฐปลายปีนี้จะอยู่ที่ 3.75 - 4.00% โดย US Bond Yield 2 ปี สูงกว่า 10 ปี เกิดสัญญาณ Inverted Yield Curve ที่เศรษฐกิจสหรัฐอาจเข้าสู่ภาวะถดถอยใน 12 - 24 เดือนข้างหน้า ตลาดหุ้นยุโรปปรับลดลง หลัง ECB ยุติมาตรการซื้อพันธบัตร และส่งสัญญาณปรับดอกเบี้ยโดยคาด ต.ค. นี้ ดอกเบี้ย ECB จะปรับขึ้นไปที 0.75% เพื่อสกัดเงินเฟ้อยุโรป พ.ค.+8.10% YoY ส่งผลตลาดหุ้นเอเชียถูกกระทบจากแนวโน้มเศรษฐกิจโลกชะลอตัว และกรุงปักกิ่ง เขตเฉาหยางได้ใช้ ม.ล็อกดาวน์ ซึ่งส่งผลกระทบต่อห่วงโซ่อุปทานตัวเศรษฐกิจจีน ปัจจัยสำคัญค่าวันฟุ้งนี้ติดตาม Fed Dot Plot ซึ่งเส้นทางปรับขึ้นดอกเบี้ยสหรัฐ รวมถึงประมาณการณเศรษฐกิจสหรัฐมีความเสี่ยงถดถอยหรือไม่, พหุศาสตร์ BOE คาดขึ้นดอกเบี้ย 0.25% อยู่ที่ 1.25%, ศุกร์ BOJ คาดคงดอกเบี้ยที่ -0.10% สำหรับดัชนี SET วันนี้ -1.99% ปริมาณการซื้อขาย 7.34 หมื่น ลบ. สถาบันขาย 3.65 พัน ลบ. ต่างชาติขาย 2.59 พัน ลบ. รายย่อยซื้อ 6.17 พัน ลบ. โดยกลุ่มยานยนต์ -3.95%, ปีเตอร์เคมี -3.90%, อิเล็กทรอนิกส์ -3.80% มีเพียงกลุ่มประกัน +2.72% ดัชนีปรับลดลงความเสี่ยงกลุ่มเศรษฐกิจหลัก เช่น สหรัฐ, ยุโรป, จีน อาจชะลอตัวจากแรงกดดันเงินเฟ้อสูง, วิกฤตยูเครน ปัจจัยในประเทศถูกกดดันจากประเด็นการเก็บภาษีชายหุน และโรงกลั่นอาจถูกขอให้ช่วยลดค่าการกลั่นเพื่อบรรเทาราคาน้ำมันแพง

Daily Strategy

- ดัชนี SET มีโอกาสปรับลงจากความกังวลเศรษฐกิจโลกชะลอตัว และเฟดอาจต้องเร่งขึ้นดอกเบี้ย อาจส่งผลให้ Fund Flow ชะลอตัว วางแนวรับดัชนีที่ 1,580 - 1,590 แนะนำเก็งกำไรระยะสั้น BLA, TIPH, TVI (+ Bond Yield ปรับสูงขึ้น) หรือ Wai & See
- TIPH* (ซื้อ / ราคาเป้าหมาย IAA Consensus 77.50 บาท) คาดว่าแนวโน้มราคาหุ้นจะยังแข็งแกร่งกว่าตลาด แม้ว่าวันนี้จะขึ้น XD 1.30 บาท/หุ้น โดยมีปัจจัยหนุนจากทิศทาง Bond Yield ที่ปรับตัวเพิ่มขึ้นซึ่งเป็นบวกต่อหุ้นในกลุ่มประกัน จุดเด่นเป็นรายใหญ่ในธุรกิจประกันวินาศภัยมีฐานลูกค้าภาคครัวเรือน หลังปรับโครงสร้างเกิดความคล่องตัว เดินหน้าปลดล็อก บ. ลูกเขาเข้าตลาดฯ ส่วนกำไรปี 65 ไตรราว 10% YoY ตามเบี่ยประกันที่เพิ่มขึ้นและการเคลมประกันที่เกี่ยวข้องกับ COVID ลดลง แนวโน้มกำไร 2Q65 และช่วงที่เหลือมีโมเมนตัมการเติบโต QoQ ต่อเนื่อง
- ASIAN* (ซื้อ / ราคาเป้าหมาย IAA Consensus 20.80 บาท) รับปัจจัยหนุนจากแนวโน้มเงินบาทที่อ่อนค่า โดย ASIAN* เองมียอดขายต่างประเทศที่ราว 70-80% ขณะที่ธุรกิจหลักของ ASIAN* ธุรกิจอาหารสัตว์เลี้ยงยังเป็นธุรกิจที่มี Margin ที่ดี แม้ว่า 1Q65 จะถูกกดดันจากต้นทุนวัตถุดิบบ้างแต่ YoY ยังเติบโตได้ดีโดย กำไรสุทธิ 1Q65 อยู่ที่ 248 ลบ. (+16% YoY, -6% QoQ) สำหรับการดำเนินงานช่วงถัดๆ ไปยังมีความน่าสนใจจาก ภาพรวมอุตสาหกรรมธุรกิจอาหารสัตว์เลี้ยงโลกที่เติบโตอย่างแข็งแกร่ง รวมถึงกำลังผลิตของบ. ซึ่งในช่วงปลาย 2Q65 ต้น 3Q65 จะเพิ่มขึ้นเพิ่มขึ้นเป็น 4.2 หมื่นตัน/ปี จากเดิม 3.6 หมื่นตัน/ปี นอกจากนี้บ. มีแผนที่จะนำบริษัท เอเซียเนอ อะไดอันซ์ อินเตอร์เนชั่นแนล จำกัด (AAI) เข้าตลาด ทั้งนี้ตลาดคาด EPS ปี 65 และ 66 จะขยายตัวต่อจากปี 64 ที่ 1.28 บาท/หุ้น มาอยู่ที่ 1.34 บาท/หุ้น, และ 1.49 บาท/หุ้น ตามลำดับ



Daily Key Factors

Oil Update(+) WTI ก.ค. +\$0.26อยู่ที่ \$120.93/บาร์เรล Brent ส.ค. +\$0.26อยู่ที่ \$122.27/บาร์เรลได้แรงหนุนจากอุปทานตึงตัว หลังสมาชิกโอเปกบางประเทศยังไม่ได้เพิ่มกำลังการผลิต ขณะที่อียูได้ใช้มาตรการแบนนำเข้าพลังงานจากรัสเซีย คำวันพุงนี้ EIA จะรายงานสต็อกน้ำมันดิบสหรัฐสัปดาห์ที่ผ่านมา

Gold Update(-) Comex Gold ส.ค.-\$43.70อยู่ที่ \$ 1,831.80/ออนซ์ ถูกกดดันจาก Dollar Index แข็งค่า +0.89% อยู่ที่ 105.0730 และ US Bond Yield 10 ปี ปรับขึ้นอยู่ที่ 3.383%

Fund Flow(-) Fund Flow ต่างชาติในตลาด TIPวานนี้ ขายสุทธิ-60.72ล้านดอลลาร์สหรัฐ ขายหุ้นไทย -74.61ล.ดอลลาร์สหรัฐ ซื้อหุ้นอินโด +25.60ล. ดอลลาร์สหรัฐ และขายหุ้นฟิลิปปินส์ -11.71ล.ดอลลาร์สหรัฐ

- (0) ค่าเงินบาทเข้าก่อนค่าอยู่ที่ 34.9050 บาท/ดอลลาร์สหรัฐ
- (-) ดัชนี BDI ปิด -60อยู่ที่ 2,260
- (-) ผลตอบแทนพันธบัตรสหรัฐ 10 ปี ปรับขึ้นอยู่ที่ 3.383 %
- (-) วนนี้สหรัฐรายงานผู้ติดเชื้อไวรัสเพิ่มขึ้น 41,043ราย รวม 87,410,137ราย, หายป่วย 58,530รายป่วยหนัก 2,812ราย, ฝรั่งเศสเพิ่มขึ้น8,474รวม 29,858,393 รายหายป่วย 32,029ราย ป่วยหนัก 869ราย , เยอรมันเพิ่มขึ้น 38,664ราย รวม 26,886,447รายหายป่วย 57,000 ราย อากาศหนัก 631ราย
- (-) BitCoinเข้านี้ -14.92% อยู่ที่ 22,400ดอลลาร์สหรัฐ

Economic Calendar

ในประเทศ

- 13 มิ.ย. ประชุมคณะกรรมการส่งเสริมการลงทุน (บีโอไอ)
- 22 มิ.ย. ธนาคารแห่งประเทศไทย (ธปท.) เผยแพร่รายงานนโยบายการเงิน
- 27 มิ.ย. ธปท. จัดประชุมนักวิเคราะห์ ครั้งที่ 2/2565
- 30 มิ.ย. ธปท. รายงานภาวะเศรษฐกิจไทย
- สัปดาห์ที่4 กระทรวงพาณิชย์ แถลงตัวเลขการส่งออก-นำเข้า ส.อ.ท. แถลงยอดผลิตและส่งออกรถยนต์
- สัปดาห์ที่5 สศค.รายงานภาวะเศรษฐกิจการคลัง, ภาวะเศรษฐกิจภูมิภาค,ดัชนีความเชื่อมั่นอนาคตเศรษฐกิจภูมิภาค สศอ. แถลงดัชนีผลผลิตอุตสาหกรรม

ต่างประเทศ

- 14 มิ.ย. US ดัชนีราคาผู้ผลิต (PPI) (เดือนต่อเดือน) (พ.ค.)
- 15 มิ.ย. CN ดัชนีการผลิตภาคอุตสาหกรรมของจีน (ปีต่อปี) (พ.ค.)
US สินค้าคงคลังน้ำมันดิบ
US ดัชนียอดขายปลีก (เดือนต่อเดือน) (พ.ค.)
- 16 มิ.ย. US การแถลงข่าวต่อสื่อมวลชนของ FOMC
US การตัดสินใจเกี่ยวกับอัตราดอกเบี้ย
US จำนวนคนที่ยื่นขอรับสวัสดิการว่างงานครั้งแรก
US รายงานจำนวนใบอนุญาตก่อสร้าง (พ.ค.)
- 17 มิ.ย. EU ดัชนีราคาผู้บริโภค (CPI) (ปีต่อปี) (พ.ค.)
US คำกล่าวของนายพาวเวลล์ (Powell) ประธานธนาคารกลางสหรัฐ

Theme Strategy

หุ้นที่ได้ประโยชน์จากดอกเบี้ยขาขึ้น/ หุ้น Defensive หลบภัยเงินเฟ้อ/ รวมถึงหุ้น Reopening รายกลุ่ม

- (1) กลุ่มธนาคาร BBL*, KBANK, KTB*, SCB
- (2) กลุ่มประกันฯ BLA*, TIPH*, TQM*
- (3) กลุ่มโรงแรมที่ได้รับผลกระทบน้อยจากต้นทุนราคาอาหารสูงขึ้น ERW*, SHR*, VRANDA*
- (4) กลุ่มร.พ.อิงผู้ป่วยต่างชาติ BDMS, BH*
- (5) กลุ่ม Utility GULF*, CKP*/ กลุ่มขนส่งสาธารณะ BEM*
- (6) กลุ่มอ้างอิง Commodityที่ยังอยู่ในระดับสูง BANPU*, SPRC*, ESSO*
- (7) กลุ่มอาหารได้ประโยชน์จากราคาขาย+การส่งออก CPF, TFG*, GFPT*

**หุ้นแนะนำเชิงกลยุทธ์ที่ยังไม่อยู่ใน Coverage ของฝ่ายวิจัย

Asset Allocation: Equity 60% Fixed Income 25% Alternative Investment etc. Gold 10% Cash 5%

Today Fundamental Research: -

Monthly Portfolio June 2022: SHR*, CPALL, TH*, GFPT*, WHA*



เก็บภาษีขายหุ้น 0.1% รัฐหวังรายได้หมื่นล้าน กำไรขาดทุนไม่สน 'อาคม' รวบรวมภายใน 90 วัน อาคม เสนอพร.ฎ.เก็บภาษีขายหุ้น 0.1% เข้ากรม.เร็วๆ นี้ หวังพาดรายได้เข้ารัฐหมื่นล้านบาท รายย่อย 2 ล้านราย บวกลงทุนผ่านกองทุนอีก 17 ล้านรายอ่วม ขายหุ้นขาดทุนหรือกำไรโดนหมด มีผลภายใน 90 วัน ด้าน FETCO และโบรกฯ ค้าน หวั่นวอลุ่มหาย ช้ำเติมตลาดช่วงขาลง แนวรับสำคัญ 1,580-1,600 จุด (ข่าวหุ้น)

SSP บุกพิเศษ Q2 ขายโซลาร์ญี่ปุ่น สร้างสถิติสูงสุด SSP บุกกำไรพิเศษไตรมาส 2/65 ขายโซลาร์ฟาร์มอีตาคะ 230 ล้านบาท ดันงบนิวไฮ พร้อมเดินหน้าขยายลงทุนโครงการพลังงานทดแทนทั้งในและต่างประเทศ ล่าสุดเตรียมลุยเวียดนามเต็มสูบ ตั้งเป้า 500 เมกะวัตต์ภายในปี 68 ขณะที่ราคายังแลกลง (ข่าวหุ้น)

STP เป้าสูงสุด 24.25 บาท พื้นฐานแน่นเทรตวันนี้! STP ลงสนามตลาด mai วันนี้ จุดเด่นพื้นฐานธุรกิจแข็งแกร่ง อัตรากำไรล่าสุดสูงเกิน 21% เตรียมระดมเงินทุนใช้ขยายกำลังการผลิตรองรับดีมานด์พุ่ง โบรกฯ คาดหนุนกำไรปี 65-67 เติบโตเฉลี่ยปีละ 9.40% เคารราคาเป้าหมาย 20.40-24.25 บาท (ข่าวหุ้น)

TIPH-BLA เด็งรับ บอนด์ยีลด์พุ่ง 3.2% ลุ้นเข้า SET 50/100กรุงเทพ ประกันชีวิต คง ทิพย กรุ๊ป โฮลดิ้งส์ วิ่งรับบอนด์ยีลด์สหรัฐฯ ดีดแรงทะล 3.27% โบรกฯ คาดกำไร BLA ปี 65 ไว้ที่ 4.4 พันล้านบาท โต 38% พอร์ตลงทุนบอนด์หนุน เด็ง SET50 เป้า 50 บาท ขณะที่ TIPH จ่อกำไรปีนี้เพิ่ม 10% นอนมาเข้า SET100 รอบนี้ ราคาเป้าหมาย 83 บาท (ข่าวหุ้น)

อัฟเป้ากำไร PTTEP ใหม่! รับราคาขายสูง-ต้นทุนลด PTTEP อัฟเป้ากำไรปีนี้เพิ่มอีก 6% เป็น 6.7 หมื่นล้านบาท และปี 66 เพิ่มอีก 18% เป็น 6.89 หมื่นล้านบาท เหตุราคาขายน้ำมันดิบพุ่ง ส่วนทางต้นทุนลดลง ขณะที่ปริมาณก๊าซเพิ่มขึ้นจากสัดส่วน Mubadala ในโครงการเอวาวิน โบรกฯ เนะ ถือ ปรับเพิ่มราคาเป้าหมายปี 65 เป็น 173 บาท (ข่าวหุ้น)

คลังจ่อออกแพ็คเกจช่วยคนจน 'คลัง' จ่อออกแพ็คเกจช่วยคนจนรอบใหม่ ยังไม่หว่านแห เลือกรายเฉพาะกลุ่ม ส่วน 'คนละครึ่ง เฟส 5' รอไปก่อน รัฐบาลประมาณมีจำกัด หลังเงินกู้เหลือ 4 หมื่นล้านบาท (ไทยโพสต์)

ส่งสัญญาณขึ้นตบ.สกัด 'เงินเฟ้อ' แบงก์ชาติชี้ค่าเข้าไปไม่ดี ตัวเลขเศรษฐกิจชะลุด

'ผู้ว่าฯ แบงก์ชาติ' ชี้ขึ้นดอกเบี้ยเข้าไปไม่ดี ต้องมองบริบทประเทศเป็นหลัก ไม่จำเป็นต้องขยับตามต่างชาติ รับห่วงเงินเฟ้อพุ่งกระทบกลุ่มรายได้น้อยอ่วม ทำเศรษฐกิจฟื้นตัวไม่ต่อเนื่อง พร้อมออกมาตราราคู่มเพิ่มเติม (ไทยโพสต์)

BOI อนุมัติลงทุนทะลุ 2 แสนล. หนุนผลิตรถ-แบตเตอรี่บูม ลุยอัปเกรดนิคมฯตั้งตปท.

บอร์ดบีโอไอไฟเขียวโครงการลงทุนกว่า 2 แสนล้านบาท เร่งเดินหน้านำรถไฟความเร็วสูงเชื่อมสามสนามบิน ดันผลิตอีวีแบบแบตเตอรี่ พร้อมยกระดับนิคมเดิม เพิ่มสิทธิประโยชน์ถือครองที่ดินดึงดูดต่างชาติ (ไทยโพสต์)

ADVANC ผัน KTB ต่อยอด 'พอยท์เพย์' ลุยขยายฐานลูกค้า ADVANC อัดฉีดงบการตลาดต่อยอดธุรกิจ ผันงบกำลัง KTB เพื่อขยายโครงการคนละครึ่ง สนับสนุนร้านค้ารายย่อยทั่วประเทศ ผ่านโครงการ "พอยท์เพย์" หวังแบ่งเบาภาระคนไทยและลูกค้า (ทันหุ้น)

SINGER ซี้เงินเพื่อไม่กระทบ รุกปล่อยสินเชื่อดันพอร์ตพุ่ง SINGER เผยภาวะดอกเบี้ย-เงินเฟ้อขาขึ้นไม่กระทบ ระบุมีเงินทุนรองรับการปล่อยสินเชื่อในปี 2565 ต่อเนื่องถึงปี 2566 เผยแนวโน้มผลประกอบการไตรมาส 2/2565 สูงกว่าไตรมาสแรกจากสินเชื่อจำหน่าย และยอดขายเครื่องใช้ไฟฟ้าหนุน มั่นใจปี 2565 พอร์ตสินเชื่อเติบโต 15,500 ล้านบาทตามเป้า (ทันหุ้น)

TLI ชุกกลยุทธ์ยั่งยืนขับเคลื่อนผ่าน ESG TLI ชูยุทธศาสตร์ 3P ขับเคลื่อนองค์กรและสังคมเติบโตยั่งยืน รวมถึงการลงทุนในรูปแบบ ESG Investing เน้นลงทุนในตราสารบริษัทที่มี ESG (ทันหุ้น)

บลจ.เอ็กซ์สปริงส่งกองทุน 'ทริกเกอร์ฟันด์' ลุยหุ้นไทย บลจ.เอ็กซ์สปริง ประเมินหุ้นไทยครึ่งปีหลังดัชนี 1,720 จุด จากปัจจัยหนุน เปิดประเทศจับจังหวะเพิ่มทางเลือกสร้างผลตอบแทนผู้ลงทุนเพื่อพุ่ง ด้วยกองทุนส่วนบุคคลทริกเกอร์ฟันด์ ขายนักลงทุนขนาดใหญ่ เริ่มต้นลงทุน 1 ล้านบาทเปิดจอง 30 มิ.ย.-6 ก.ค.นี้ (ทันหุ้น)

AMATA รับอานิสงส์เต็มเหนี่ยว BOI ชูไทยฐานผลิตแบตเตอรี่อีวี BOI อัดสิทธิประโยชน์ทางภาษีหนุนไทยเป็นฐานผลิตแบตเตอรี่ EV เดินหน้าสนับสนุนผู้ "นิคม ไฮเทค" ให้สิทธิพิเศษต่างชาติถือครองที่ดินระยะยาว ด้าน AMATA ย้ำแผนลงทุนใน "AMATA Smart City" คงเป้ายอดขายทั้งปี 1-1.1 พันไร่ คุ้มอู่ราคาเป้าหมายขึ้นเป็น 26.50 บาท เคาร "ช้อ" (ทันหุ้น)

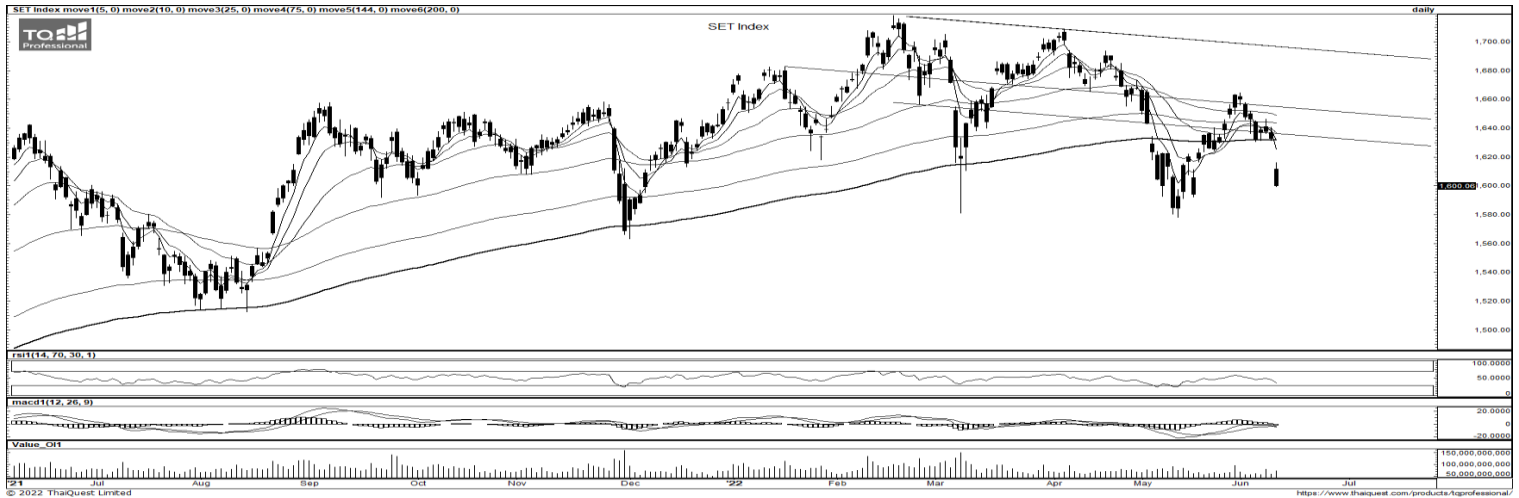
เอกชนออกหุ้นกู้ล็อกต้นทุน สัญญาณกนง.เตรียมขึ้นตบ. ประเทศไทยเข้าสู่วัฏจักรดอกเบี้ยขาขึ้น หลังกนง.เสียงแตก เห็นควรขึ้นดอกเบี้ย 3 เสียง ใน 7 ขณะที่เอกชนเร่งออกหุ้นกู้หวังล็อกต้นทุน ศูนย์วิจัยกสิกรไทย คาดมูลค่าออกหุ้นกู้เอกชน ระยะยาวปีนี้อยู่ที่ประมาณ 1.10-1.20 ล้านล้านบาท (ทันหุ้น)

'อาคม' เตรียมเสนอ ครม.เก็บภาษีขายหุ้น "อาคม" เผย กระทรวงคลัง เตรียมเสนอครม.อนุมัติเก็บภาษีขายหุ้นเร็วๆ นี้ เพื่อออกเป็นพระราชกฤษฎีกาบังคับใช้ ขณะที่ กฎหมายจะให้เวลา 90 วัน เพื่อให้โบรกเกอร์จัดทำระบบนำส่งภาษีให้กับกรมสรรพากร(กรุงเทพธุรกิจ)

'ชโย-เจเอ็มที' ร่วมทุนแบงก์ ตั้งบริษัทเอเอ็มซีครึ่งปีหลัง "ชโย" เผย 3 แบงก์ จีบร่วมทุนตั้งบริษัทเอเอ็มซี แฉงอยู่ระหว่างทดลองทำโมเดลบริหารหนี้ ร่วม แบงก์ 1 แห่ง คาดตั้งบริษัทได้ ไตรมาส 3-4 "เจเอ็มที" ลุ้นจับดีลเจรจาแบงก์เร็วสุดไตรมาส 2 ปีนี้ เชื่อครึ่งปีหลัง แบงก์หันหน้าหนีเสียมาประมุขศึก(กรุงเทพธุรกิจ)

กลุ่มโรงกลั่นกำไรจ่อหด 4 พันล. เช่นรัฐขอความร่วมมือ 'ลด' ค่าการกลั่น худหุ้นร่วงยกแผง "บางจาก" หนักสุด 7.30%

"กลุ่มโรงกลั่น" หุ้นร่วงยกแผง รับกระแสให้รัฐแทรกแซงลดค่าการกลั่น หวังช่วยบรรเทาน้ำมันแพง "บล.กสิกรไทย" ชี้อขอสรุปแนวทางการช่วยเหลือ แต่ประเมินอาจได้รับผลกระทบกำไรทั้งกลุ่ม รว 3-4 พันล้าน คิดเป็น 5% คาดหากไม่ชัดเจน จะกดดันหุ้นกลุ่มนี้ต่อไปอีกระยะ (กรุงเทพธุรกิจ)



ที่มา: TQ Professional

SET Daily: Sideway Down

Resistance 1,605 - 1,615

Support 1,590 - 1,580

กลยุทธ์การลงทุน แท่งเทียนเปิดโดดลงพร้อมแรงขายหุ้นใหญ่กดดันให้ Indicator อ่อนตัวลง วันนี้คาดยังเป็น การ Sideway Down ลดพอร์ตในจังหวะรีบาวด์ แนวต้าน 1,605-1,615 จุด แนวรับ 1,590-1,580 จุด



ที่มา: TQ Professional, TF weekly

SET Weekly: ประคองตัวเหนือ EMA200 Week

กลยุทธ์การลงทุน ภาพระยะกลางแนวโน้มเผชิญกับความผันผวนจากนโยบายทางการเงินของสหรัฐฯ ความเสี่ยงจากสงครามรัสเซีย-ยูเครนที่ยืดเยื้อ ขณะที่เศรษฐกิจไทยมีปัจจัยหนุนการเปิดประเทศและการส่งออก ภายใต้แรงกดดันจากเงินเฟ้อที่เร่งตัวจากราคาอาหารและพลังงาน ประเมินแนวโน้มดัชนี จะแกว่งสร้างฐานเหนือ EMA200 Week โดยมีแนวต้านโซน 1,660/1,680 จุด แนวรับโซน 1,580/1,560 จุด



ที่มา: TQ Professional, TF daily

Gold Spot: แกว่งตัวในกรอบ Downtrend

กลยุทธ์การลงทุน ราคาทองคำแกว่งตัวภายใน Downtrend Channel ล่าสุดแกว่งตัวหลุดกรอบ Sideway กดดันจากดอลลาร์และอัตราผลตอบแทนพันธบัตรที่วิ่งขึ้น ช่วงสั้นแก๊งกำไรขึ้น Short ย่อ Long แนวรับ US\$1,800-1,790/Oz ส่วนแนวต้าน US\$1,830-1,840/Oz

Resistance 1,830 - 1,840

Support 1,800 - 1,790

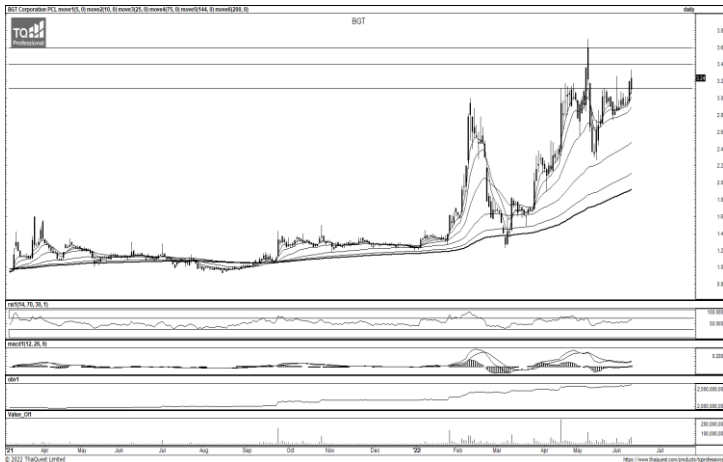
Technical Analyst

Apichai Raomanachai No. 002939

Asst. Technical Analyst

Noppom Chaykaew No. 043964

ข้อมูลในเอกสารฉบับนี้ รวบรวมมาจากแหล่งข้อมูลที่น่าเชื่อถือ อย่างไรก็ดี บริษัทหลักทรัพย์ คิงส์ฟอร์ด จำกัด (มหาชน) ไม่สามารถที่จะยืนยันหรือรับรองความถูกต้องของข้อมูลเหล่านั้นได้ ไม่ว่าประการใด ๆ บทวิเคราะห์ในเอกสารนี้ จัดทำขึ้นโดยอ้างอิง หลักเกณฑ์ทางวิชาการเกี่ยวกับหลักการวิเคราะห์ และมีได้เป็นการชี้แนะ หรือเสนอแนะให้ซื้อหรือขายหลักทรัพย์ใด ๆ การตัดสินใจซื้อหรือขายหลักทรัพย์ใด ๆ ของผู้อ่าน ไม่ว่าจะเกิดจากการอ่านบทความในเอกสารนี้หรือไม่ก็ตาม ล้วนเป็นผลจากการใช้ วิจารณญาณของผู้อ่าน โดยไม่มีส่วนเกี่ยวข้องกับหรือพ้องกันกับ บริษัทหลักทรัพย์ คิงส์ฟอร์ด จำกัด(มหาชน) ไม่ว่ากรณีใด



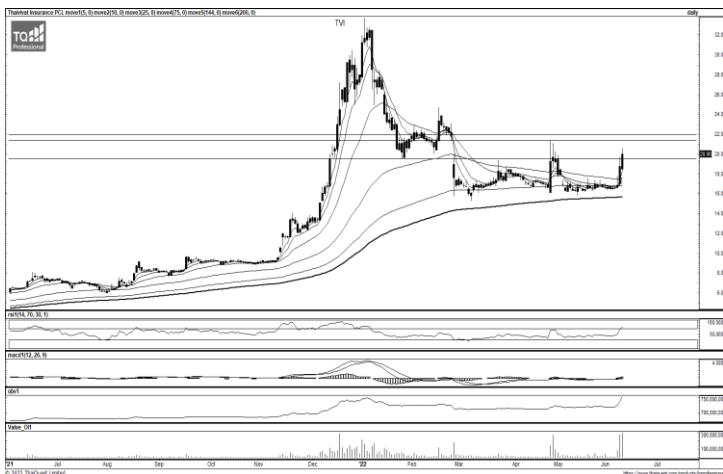
ที่มา : TQ Professional

BGT

Resistance 3.40-3.60

Support 3.12

แนะนำแก๊งก์กำไร แท่งเทียนทำจิ้งหะแก่งขึ้น พร้อมปริมาณการซื้อขายเข้าสะสม ด้านสัญญาณ RSI และ MACD อยู่ในทิศทางบวก เบื้องต้นหากยืนแนวรับบริเวณ 3.12 บาท ได้มีโอกาสทยอยปรับตัวขึ้นสู่แนวต้านที่ 3.40-3.60 บาท ส่วน Stop Loss 3.00 บาท



ที่มา : TQ Professional

TVI

Resistance 21.40-22.00

Support 19.50

แนะนำแก๊งก์กำไร แท่งเทียนทำจิ้งหะฟันตัวผ่าน EMA75 วัน พร้อมปริมาณการซื้อขายเข้าสะสม ด้านสัญญาณ RSI และ MACD มีแนวโน้มเป็นบวก หากยืนแนวรับ 19.50 บาท ได้มีโอกาสขึ้นทดสอบแนวต้านถัดไปบริเวณ 21.40-22.00 บาท ส่วน Stop Loss ที่ 19.00 บาท



ที่มา : TQ Professional

WPH

Resistance 3.50-3.60

Support 3.28

แนะนำแก๊งก์กำไร แท่งเทียนทยอยแก่งตัวขึ้นพร้อมปริมาณการซื้อขายทยอยเข้าสะสม ด้านสัญญาณ RSI และ MACD อยู่ในทิศทางบวก เบื้องต้นลุ้นชั๊บบขึ้นต่อสู่แนวต้านเดิมที่ 3.50-3.60 บาท ส่วนแนวรับวางไว้ที่ 3.28 บาท ส่วน Stop Loss 3.22 บาท

Technical Analyst

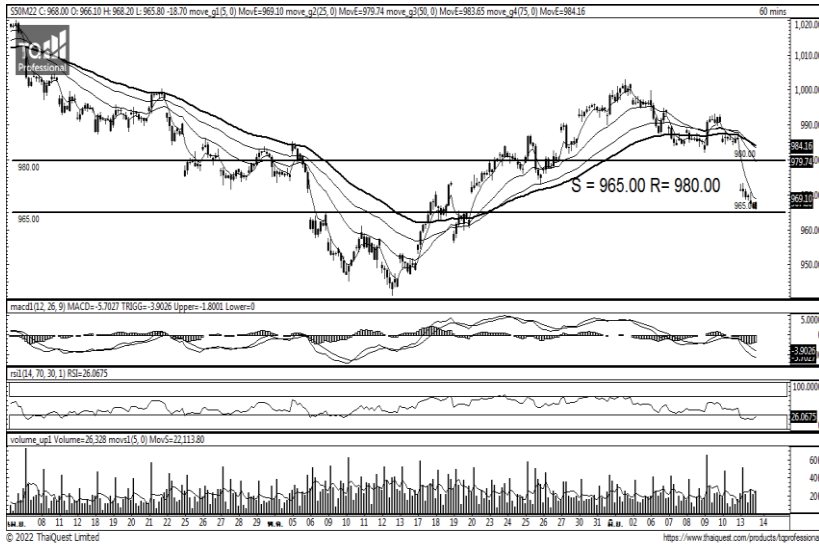
Apichai Raomanachai No. 002939

Asst. Technical Analyst

Nopporn Chaykaew No. 043964



วันอังคารที่ 14 มิถุนายน พ.ศ. 2565



Source: Thaiquest * Time Frame 60 Minute

ภาพการลงทุนระยะสั้น

S50M22 ปิดที่ 967.8 จุด -18.7 จุด -1.9 %

ภาพเทคนิคแท่งเทียน S50M22 เปิด Gap ลงพร้อมดึงให้แนวเส้นค่าเฉลี่ย EMA ระยะสั้นรวบตัดระยะยาว รวมทั้ง MACD และ RSI ที่ปรับตัวลง ภาพทางเทคนิคดังกล่าวจึงดูเสียทรง คาดวันนี้มีโอกาสลงต่อ แต่ให้ระวังการติดตัวกลับที่อาจรุนแรงด้วยเช่นกัน แนวรับ 980.00 แนวต้าน 990.00/1000.00 พอร์ตระยะสั้นจึงแนะนำ

Trading Short



Source: Thaiquest, KINGSFORD

ภาพการลงทุนรายสัปดาห์

ภาพเทคนิคแท่งเทียนสัปดาห์นี้ย่อตัวทดสอบระดับแนวรับ หากปิดแท่งสัปดาห์นี้หลุดแนวดังกล่าว จะเป็นการต่ำกว่าแนวเส้นค่าเฉลี่ยของแท่งเทียน พร้อม Indicators ทั้งสองที่ย่อตัวลง โดย MACD จะแกว่งระดับ +/- และ RSI +/-50 สะท้อนสภาวะภาพใหญ่ Sideways ได้ แนวรับทดสอบแรก 970 หากปิดสัปดาห์นี้หลุดจะวางแนวรับสอง 942.50 จุด ขณะที่แนวต้าน 1000.00 จุด พอร์ตระยะกลาง Wait & See

Market Overview

นักลงทุนต่างชาติ Short Futures สุธติ -27636 สัญญา ทำให้มียอด Short สะสมตลอดเดือนมิถุนายน เท่ากับ -41062 สัญญา และนักลงทุนต่างชาติขายหุ้นไทยสุทธิ -2597 ลบ. สะสมตลอดเดือน -11887.93 ลบ. และรวมทั้งปี ซื้อ 130128.94 ลบ.

คาด S50M22 เข้านี้มีโอกาสแกว่งลบต่อจากวานนี้ แรงกดดันจากแรงหนุนเข้าพันธบัตรสหรัฐฯอายุ 10ปีติดตัวสู่ 3.36%, Dollar Indexพุ่งทดสอบ 105 จุด ตลาดหุ้นทั่วโลกเผชิญแรงขายหลัง CPI สหรัฐพ.ค. มากกว่าคาดสู่ +8.6%YoY ทำให้กังวลเฟดจะเร่งขึ้นดอกเบี้ยสกัดเงินเฟ้อ โดย CME Fed-Watch คาดโอกาส 50%ขึ้น 0.75%ในการประชุม 14-15 มิ.ย. ขณะที่น้ำมัน WTI ย่อตัวสู่ 120\$/BRL จากคาดอุปสงค์ในจีนยังไม่ฟื้นหลังยังเดินหนานโยบาย Zero Covid และกังวลศก. ถดถอย ด้านอังกฤษเผย GDP เม.ยหดตัว -0.3% M/M

Source: www.tfex.co.th

	Close	Change	% Chg	PREV	Volume	OI	Basis
SET50	968.75	-18.86	-1.91%	987.61	1576.09 ML	-	-
S50M22	967.80	-18.70	-1.90%	986.50	185,426	351,347	-0.95
S50U22	960.90	-18.70	-1.91%	979.60	37,772	63,580	-7.85
S50Z22	959.60	-17.70	-1.81%	977.30	9,017	21,652	-9.15
S50H23	954.60	-17.90	-1.84%	972.50	3,778	6,803	-14.15

	Last	Support	Resistance
SET50	968.75	966.1/945.85	975/982.37
S50M22	967.80	965/939.87	980/990
S50U22	960.90	938	973.7/983.7

Volume/Inv	SET/MB	S50 Futures
Prop Trade	79.02	(Contract)
Foreign	- 2,597.00	- 27,636
Local Inst	- 3,652.61	- 3,036
Local Invet	6,170.58	30,672

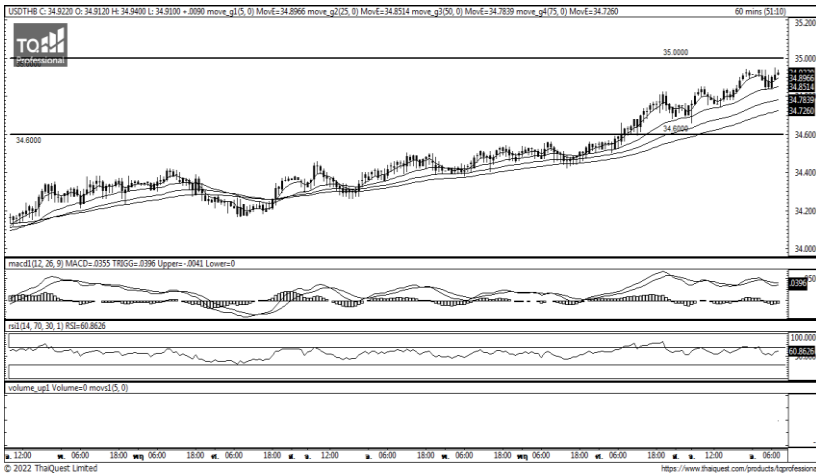
APICHAJ RAOMANACHAI No. 002939
KITTI BUABUENG No. 038313

Disclaimer: ข้อมูลในเอกสารฉบับนี้ รวบรวมมาจากแหล่งข้อมูลที่น่าเชื่อถือ อย่างไรก็ตาม บริษัทหลักทรัพย์ คิงส์ฟอร์ด จำกัด (มหาชน) ไม่สามารถที่จะยืนยันหรือรับรองความถูกต้องของข้อมูลเหล่านี้ได้ ไม่ว่าประการใด ๆ บทวิเคราะห์ในเอกสารนี้ จัดทำขึ้นโดยอ้างอิงหลักเกณฑ์ทางวิชาการเกี่ยวกับหลักการวิเคราะห์ และมีได้เป็นการชี้แนะ หรือเสนอแนะให้ซื้อหรือขายหลักทรัพย์ใด ๆ การตัดสินใจซื้อหรือขายหลักทรัพย์ใด ๆ ของผู้อ่าน ไม่ว่าจะเกิดจากการอ่านบทความในเอกสารนี้หรือไม่ก็ตาม ล้วนเป็นผลจากการใช้วิจารณญาณของผู้อ่าน โดยไม่มีส่วนเกี่ยวข้องกับหรือพันธะผูกพันใด ๆ กับ บริษัทหลักทรัพย์ คิงส์ฟอร์ด จำกัด (มหาชน) ไม่ว่ากรณีใด



Series	Close	Chg	Vol.	OI	OI Chg	Theory P	Basis	Day Left	LTD
			Contracts						
S50M22	967.80	-18.70	185,426	351,347	672	969	-0.95	15	29/06/2022
S50U22	960.90	-18.70	37,772	63,580	4,239	973	-7.85	107	29/09/2022
S50Z22	959.60	-17.70	9,017	21,652	35	977	-9.15	198	29/12/2022
S50H23	954.60	-17.90	3,778	6,803	-	981	-14.15	289	30/03/2023

Source: www.tfex.co.th, KINGSFORD



Source: Thaiquest

ภาพการลงทุในระยะสั้น

แรงกดดันสินทรัพย์ตลาดทุนหลังสหรัฐเผย Core CPI พ.ค.มากกว่าคาด 5.9% สู่ 6%, CPI มากกว่าคาด 8.3% สู่ 8.6% สูงสุดรอบ 40 ปีไปในเมื่อวันศุกร์ก่อน ซึ่งใกล้การประชุม FOMC 14-15 มิ.ย. นี้ ทำให้กังวลเฟดจะขึ้นนโยบายตั้งตัว โดย CME Fed-Watch ชัยบคาดโอกาส 50%ขึ้น 0.75%ในการประชุม 14-15 มิ.ย. ทำให้กระแสเงินทุนยังไหลหนุนให้ Dollar Index ปรับตัวขึ้นต่อทดสอบ 105 จุด และ พันธบัตรสหรัฐอายุ 10 ปีพุ่งสู่ 3.36% ในเช้านี้ จึงยังมองบาทมีโอกาสอ่อนค่าเทียบดอลลาร์สหรัฐต่อเนื่อง แนวรับกำลังทดสอบ 34.95 แนวต้าน 35.23 มอง Trading Long ยังมีความได้เปรียบ

	Last	Change	Volume	OI
USDTHB	34.92	0.01		
USDM22	34.9500	0.15	11,806	115,736
USDN22	34.94	0.19	8	2,164
USDQ22	34.76	0.04	13	8
USDU22	34.74	0.08	3,008	63,826

	Last	Support	Resistance
USDTHB	34.92	34.6/34.4	35/35.25
USDM22	34.95	34.95/34.75	34.95/35.23
USDU22	34.74	34.72/34.32	34.92/35.22

Source: TFEX, KINGSFORD

APICHAJ RAOMANACHAI No. 002939
KITTJ BUABUENG No. 038313

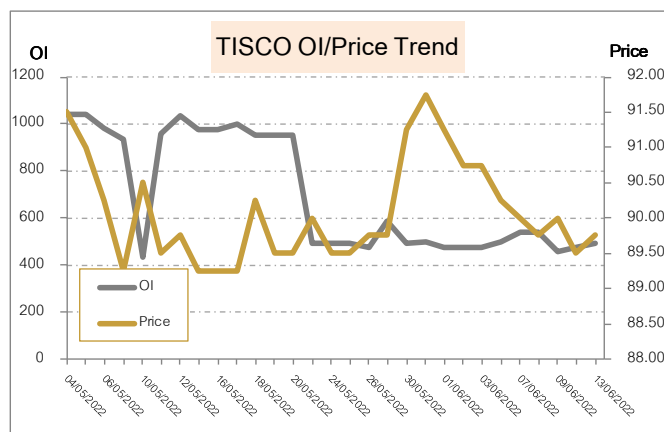
Disclaimer: ข้อมูลในเอกสารฉบับนี้ รวบรวมมาจากแหล่งข้อมูลที่น่าเชื่อถือ อย่างไรก็ตาม บริษัทหลักทรัพย์ คิงส์ฟอร์ด จำกัด (มหาชน) ไม่สามารถที่จะยืนยันหรือรับรองความถูกต้องของข้อมูลเหล่านี้ได้ ไม่ว่าประการใด ๆ บทวิเคราะห์ในเอกสารนี้ จัดทำขึ้นโดยอ้างอิงถึงหลักเกณฑ์ทางวิชาการเกี่ยวกับหลักการวิเคราะห์ และมีได้เป็นการชี้แนะ หรือเสนอแนะให้ซื้อหรือขายหลักทรัพย์ใด ๆ การตัดสินใจซื้อหรือขายหลักทรัพย์ใด ๆ ของผู้อ่าน ไม่ว่าจะเกิดจากการอ่านบทความในเอกสารนี้หรือไม่ก็ตาม ล้วนเป็นผลจากการใช้วิจารณญาณของผู้อ่าน โดยไม่มีส่วนเกี่ยวข้องกับหรือพันธผูกพันใด ๆ กับ บริษัทหลักทรัพย์ คิงส์ฟอร์ด จำกัด (มหาชน) ไม่ว่ากรณีใด

5 Days Price Change VS 5 Days OI Change			
No.	Stock	Price Change %	OI
1	BLA	11.69%	3,827
2	ESSO	5.36%	5,921
3	BBL	4.31%	12,482
4	GFPT	3.57%	3,583
5	CENDEL	2.47%	3,865
6	PTTEP	2.37%	4,819
7	DTAC	2.31%	5,654
8	KBANK	2.08%	8,197
9	CKP	1.89%	39,577
10	TRUE	1.79%	98,535
11	ERW	1.63%	11,138
12	TTB	1.63%	80,729
13	IVL	1.02%	8,588
14	EPG	1.02%	21,904
15	BLAND	0.99%	258,261
17	THCOM	0.55%	6,201
18	CPF	0.00%	59,507
23	TISCO	-0.28%	538
24	AOT	-0.36%	7,067

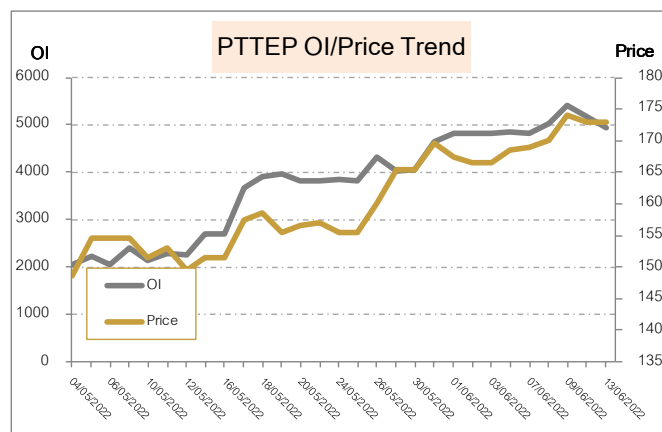
OI เปลี่ยนแปลงย้อนหลัง 1 วันทำการ		
Stock	OI	% Change
AP	4,041	32.49%
KTB	23,016	21.06%
STGT	10,159	19.46%
LH	8,048	14.89%
AAV	10,492	10.20%
BEM	37,770	10.13%
TTB	100,191	9.89%
BCP	2,858	9.50%
ERW	12,134	8.93%
CHG	6,758	7.99%

OI เปลี่ยนแปลงย้อนหลัง 5 วันทำการ (1 สัปดาห์)		
Stock	OI	% Change
AP	2,043	97.80%
BDMS	11,729	67.29%
BEM	25,093	50.52%
KKP	1,328	49.85%
ADVANC	2,276	37.79%
TOP	1,464	34.43%
BAM	13,410	28.73%
AOT	7,067	27.68%
AMATA	2,188	26.74%
CPALL	4,097	24.80%

ทิศทาง OI/ราคาหุ้นที่น่าจับตามอง



TISCO มีสถานะ Long ได้เปรียบ Resistance ที่ 91.5 และให้ Support ที่ 89 Cutloss ที่ 88.75



PTTEP มีสถานะ Long ได้เปรียบ Resistance ที่ 181 และให้ Support ที่ 169 Cutloss ที่ 168.5

Source: KINGSFORD

APICHAI RAOMANACHAI No. 002939
KITTI BUABUENG No. 038313

www.kingsfordsec.com

Disclaimer: ข้อมูลในเอกสารฉบับนี้ รวบรวมมาจากแหล่งข้อมูลที่น่าเชื่อถือ อย่างไรก็ตาม บริษัทหลักทรัพย์ คิงส์ฟอร์ด จำกัด (มหาชน) ไม่สามารถที่จะยืนยันหรือรับรองความถูกต้องของข้อมูลเหล่านี้ได้ ไม่ว่าประการใด ๆ บทวิเคราะห์ในเอกสารนี้ จัดทำขึ้นโดยอ้างอิงถึงหลักเกณฑ์ทางวิชาการเกี่ยวกับหลักการวิเคราะห์ และมีได้เป็นการชี้แนะ หรือเสนอแนะให้ซื้อหรือขายหลักทรัพย์ใด ๆ การตัดสินใจซื้อหรือขายหลักทรัพย์ใด ๆ ของผู้อ่าน ไม่ควรเกิดจากการอ่านบทความในเอกสารนี้ หรือไม่ก็ตาม ล้วนเป็นผลจากการใช้วิจารณญาณของผู้อ่าน โดยไม่มีส่วนเกี่ยวข้องกับหรือพันธะผูกพันใด ๆ กับ บริษัทหลักทรัพย์ คิงส์ฟอร์ด จำกัด (มหาชน) ไม่ว่ากรณีใด

Short Sales



KINGSFORD

มูลค่าการขายชอร์ต ณ วันที่ 13 มิถุนายน 2565

หลักทรัพย์	ปริมาณหุ้นที่ขายชอร์ต (หุ้น)	มูลค่าการขายชอร์ต (บาท)	%เทียบมูลค่าซื้อขายตลาดรวม
AAV	1,389,300	3,862,254.00	10.16%
AAV-R	81,100	226,676.00	0.59%
ACE	375,100	1,025,386.00	2.44%
ACE-R	133,700	366,118.00	0.87%
ADVANC	466,100	96,401,200.00	8.82%
ADVANC-R	350,800	72,430,200.00	6.64%
AEONTS	3,800	687,900.00	0.80%
AEONTS-R	3,800	685,800.00	0.80%
AGE-R	65,200	255,324.00	0.69%
AH	196,500	4,538,960.00	15.13%
AIE	32,000	123,594.00	2.20%
AIT	10,300	67,465.00	0.06%
AIT-R	653,800	4,159,835.00	4.09%
AJ	7,600	122,550.00	2.30%
AJ-R	8,100	130,660.00	2.45%
AKR	22,500	22,725.00	0.20%
AMANAH	122,900	585,186.00	1.71%
AMATA	561,000	10,923,880.00	10.36%
AMATA-R	548,800	10,684,760.00	10.14%
ANAN	2,296,100	2,916,061.00	13.23%
AOT	2,024,200	138,296,650.00	8.76%
AOT-R	4,069,300	277,800,750.00	17.62%
AP	1,052,800	10,677,480.00	3.06%
AP-R	888,600	8,988,135.00	2.58%
APURE	100,000	530,380.00	3.57%
AS	10,300	147,490.00	0.09%
ASIAN	89,600	1,472,360.00	1.80%
ASK	88,400	3,259,625.00	2.67%
ASK-R	85,000	3,167,050.00	2.57%
ASP	845,500	2,698,838.00	16.68%
ASP-R	41,600	132,288.00	0.82%
ASW	17,000	136,850.00	1.18%
AU	15,000	148,500.00	2.59%
AUCT	222,900	1,816,635.00	14.04%
AWC	7,700,400	37,257,012.00	16.50%
AWC-R	7,255,100	35,074,430.00	15.54%
AYUD	600	29,700.00	0.12%
BA	398,700	4,148,820.00	12.62%
BA-R	168,200	1,745,250.00	5.32%
BAFS	76,900	2,165,325.00	9.25%
BAM	1,213,000	22,105,200.00	8.03%
BAM-R	4,157,600	76,052,160.00	27.53%
BANPU	11,029,600	141,623,020.00	8.33%
BANPU-R	4,208,900	53,913,770.00	3.18%
BAY	115,900	3,711,525.00	17.00%
BAY-R	1,300	41,925.00	0.19%
BBL	554,500	73,748,350.00	8.69%
BBL-R	323,800	43,065,400.00	5.08%
BCH	671,000	12,659,210.00	10.82%
BCH-R	1,531,700	28,829,330.00	24.69%
BCP	1,573,200	50,458,500.00	6.08%
BCP-R	479,100	15,279,875.00	1.85%
BCPG	947,500	11,071,480.00	13.90%
BCPG-R	171,400	1,994,400.00	2.51%
BCT	1,100	54,725.00	15.94%

ข้อมูลในเอกสารฉบับนี้ รวบรวมมาจากแหล่งข้อมูลที่น่าเชื่อถือ อย่างไรก็ตาม บริษัทหลักทรัพย์ คิงส์ฟอร์ด จำกัด (มหาชน) ไม่สามารถที่จะยืนยันหรือรับรองความถูกต้องของข้อมูลเหล่านี้ได้ ไม่ว่าประการใด ๆ บทวิเคราะห์ในเอกสารนี้ จัดทำขึ้นโดยอ้างอิง หลักเกณฑ์ทางวิชาการเกี่ยวกับหลักการวิเคราะห์ และมีได้เป็นการชี้แนะ หรือเสนอแนะให้ซื้อหรือขายหลักทรัพย์ใด ๆ การตัดสินใจซื้อหรือขายหลักทรัพย์ใด ๆ ของผู้อ่าน ไม่ว่าจะเกิดจากการอ่านบทความในเอกสารนี้หรือไม่ก็ตาม ล้วนเป็นผลจากการใช้ วิจารณญาณของผู้อ่าน โดยไม่มีส่วนเกี่ยวข้องกับหรือผูกพันใด ๆ กับ บริษัทหลักทรัพย์ คิงส์ฟอร์ด จำกัด (มหาชน) ไม่ว่ากรณีใด

Short Sales



KINGSFORD

มูลค่าการขายชอร์ต ณ วันที่ 13 มิถุนายน 2565

หลักทรัพย์	ปริมาณหุ้นที่ขายชอร์ต (หุ้น)	มูลค่าการขายชอร์ต (บาท)	%เทียบมูลค่าซื้อขายตลาดรวม
BDMS	5,633,400	139,236,480.00	10.58%
BDMS-R	2,155,300	53,182,100.00	4.05%
BE8	8,000	400,750.00	0.27%
BE8-R	33,200	1,653,750.00	1.14%
BEAUTY	99,700	139,703.00	1.09%
BEAUTY-R	631,600	880,711.00	6.92%
BEC	303,500	4,669,880.00	6.23%
BEC-R	994,100	15,261,410.00	20.41%
BEM	3,551,900	31,564,645.00	10.40%
BEM-R	3,226,100	28,634,980.00	9.45%
BGRIM	1,004,900	33,948,300.00	15.13%
BGRIM-R	871,600	29,397,950.00	13.12%
BH	126,700	21,978,950.00	6.30%
BH-R	69,900	12,093,300.00	3.47%
BJC	403,700	13,791,275.00	6.70%
BJC-R	370,000	12,745,550.00	6.14%
BLA	350,600	14,602,850.00	1.77%
BLA-R	1,595,900	67,611,200.00	8.06%
BLAND	451,700	460,734.00	2.49%
BLAND-R	821,400	837,828.00	4.53%
BOL	15,000	155,140.00	0.99%
BOL-R	3,800	39,900.00	0.25%
BPP	211,600	3,248,210.00	9.62%
BPP-R	255,500	3,924,500.00	11.62%
BROOK	4,660,000	2,949,179.00	6.32%
BTS	3,396,800	28,774,880.00	11.62%
BTS-R	3,748,600	31,592,875.00	12.82%
BYD-R	555,700	6,869,690.00	2.69%
CBG	353,100	36,644,100.00	7.97%
CBG-R	870,100	90,227,900.00	19.63%
CCET	37,700	91,588.00	1.19%
CCET-R	13,900	33,796.00	0.44%
CENDEL	117,600	4,907,675.00	2.22%
CENDEL-R	366,800	15,354,375.00	6.94%
CHAYO	61,700	746,510.00	0.77%
CHAYO-R	77,800	931,520.00	0.97%
CHG	2,924,000	10,889,746.00	5.65%
CHG-R	5,477,000	20,368,766.00	10.59%
CIMBT	46,700	38,761.00	0.39%
CK	471,900	9,527,870.00	8.20%
CK-R	210,000	4,255,000.00	3.65%
CKP	3,715,200	20,303,585.00	20.90%
CKP-R	295,200	1,622,900.00	1.66%
COM7	256,100	8,477,275.00	0.91%
COM7-R	902,900	29,725,900.00	3.20%
CPALL	2,756,300	172,672,025.00	11.21%
CPALL-R	2,586,900	161,758,075.00	10.52%
CPF	5,014,500	129,373,950.00	17.74%
CPF-R	1,377,700	35,475,775.00	4.87%
CPN	629,500	38,177,300.00	8.74%
CPN-R	946,000	57,181,875.00	13.13%
CRC	1,537,700	54,251,725.00	7.10%
CRC-R	1,375,200	48,492,650.00	6.35%
DCC	1,720,400	4,766,796.00	5.57%
DCC-R	329,300	908,868.00	1.07%

ข้อมูลในเอกสารฉบับนี้ รวบรวมมาจากแหล่งข้อมูลที่น่าเชื่อถือ อย่างไรก็ตาม บริษัทหลักทรัพย์ คิงส์ฟอร์ด จำกัด (มหาชน) ไม่สามารถที่จะยืนยันหรือรับรองความถูกต้องของข้อมูลเหล่านี้ได้ ไม่ว่าประการใด ๆ บทวิเคราะห์ในเอกสารนี้ จัดทำขึ้นโดยอ้างอิงหลักเกณฑ์ทางวิชาการเกี่ยวกับหลักการวิเคราะห์ และมีได้เป็นการชี้แนะ หรือเสนอแนะให้ซื้อหรือขายหลักทรัพย์ใด ๆ การตัดสินใจซื้อหรือขายหลักทรัพย์ใด ๆ ของผู้อ่าน ไม่ว่าจะเกิดจากการอ่านบทความในเอกสารนี้หรือไม่ก็ตาม ล้วนเป็นผลจากการใช้วิจารณญาณของผู้อ่าน โดยไม่มีส่วนเกี่ยวข้องหรือผูกพันใด ๆ กับ บริษัทหลักทรัพย์ คิงส์ฟอร์ด จำกัด (มหาชน) ไม่ว่ากรณีใด

Short Sales



KINGSFORD

มูลค่าการขายชอร์ต ณ วันที่ 13 มิถุนายน 2565

หลักทรัพย์	ปริมาณหุ้นที่ขายชอร์ต (หุ้น)	มูลค่าการขายชอร์ต (บาท)	%เทียบมูลค่าซื้อขายตลาดรวม
DDD	3,300	50,540.00	1.00%
DELTA	50,800	15,663,500.00	3.46%
DELTA-R	302,200	93,110,900.00	20.56%
DITTO	24,000	1,325,000.00	1.08%
DITTO-R	84,300	4,646,100.00	3.78%
DMT	53,800	600,920.00	3.16%
DOHOME	665,900	12,063,120.00	6.23%
DOHOME-R	278,300	5,031,910.00	2.60%
DTAC	236,600	10,547,425.00	6.13%
DTAC-R	331,700	14,785,950.00	8.59%
EA	683,300	59,844,400.00	5.42%
EA-R	945,500	82,298,275.00	7.50%
EASTW	29,500	185,450.00	1.28%
EASTW-R	64,900	402,650.00	2.82%
EGATIF	74,300	638,980.00	8.86%
EGCO	43,400	7,605,050.00	3.75%
EGCO-R	60,900	10,647,300.00	5.27%
EPG	400,900	3,966,935.00	7.35%
EPG-R	529,100	5,228,295.00	9.71%
ERW	1,068,900	3,964,728.00	10.95%
ERW-R	28,900	106,940.00	0.30%
ESSO	428,200	5,012,070.00	1.08%
ESSO-R	747,200	8,733,320.00	1.88%
ETC	46,400	174,464.00	0.14%
ETC-R	762,800	2,768,020.00	2.23%
FORTH	41,200	1,823,725.00	1.04%
FORTH-R	25,500	1,129,150.00	0.64%
GFPT	113,900	1,929,890.00	1.59%
GFPT-R	73,300	1,253,370.00	1.02%
GJS	997,000	424,197.00	1.15%
GLOBAL	1,034,600	21,762,250.00	6.98%
GLOBAL-R	1,022,000	21,397,510.00	6.89%
GPSC	1,079,800	68,902,225.00	14.48%
GPSC-R	1,160,400	74,192,125.00	15.56%
GRAMMY	3,700	40,940.00	18.78%
GREEN	78,800	110,156.00	1.83%
GULF	2,314,600	108,925,575.00	8.41%
GULF-R	3,163,500	148,222,625.00	11.49%
GUNKUL	5,198,900	29,645,315.00	6.75%
GUNKUL-R	5,760,400	32,933,450.00	7.48%
HANA	1,023,500	44,325,300.00	8.32%
HANA-R	1,714,000	74,383,625.00	13.93%
HENG	53,900	182,182.00	0.64%
HMPRO	1,165,700	16,105,700.00	3.67%
HMPRO-R	2,804,500	38,702,100.00	8.82%
HTC	28,100	835,975.00	7.11%
HTC-R	2,100	62,500.00	0.53%
HUMAN	48,000	638,120.00	0.68%
ICHI	362,600	3,234,340.00	8.04%
ICHI-R	116,200	1,037,675.00	2.58%
III	69,200	1,022,190.00	0.80%
INTUCH	186,400	12,907,050.00	4.30%
INTUCH-R	703,600	48,626,300.00	16.22%
IRPC	14,358,000	48,755,074.00	12.44%
IRPC-R	13,558,400	45,949,396.00	11.75%

ข้อมูลในเอกสารฉบับนี้ รวบรวมมาจากแหล่งข้อมูลที่น่าเชื่อถือ อย่างไรก็ตาม บริษัทหลักทรัพย์ คิงส์ฟอร์ด จำกัด (มหาชน) ไม่สามารถที่จะยืนยันหรือรับรองความถูกต้องของข้อมูลเหล่านี้ได้ ไม่ว่าประการใด ๆ บทวิเคราะห์ในเอกสารนี้ จัดทำขึ้นโดยอ้างอิงหลักเกณฑ์ทางวิชาการเกี่ยวกับหลักการวิเคราะห์ และมีได้เป็นการชี้แนะ หรือเสนอแนะให้ซื้อหรือขายหลักทรัพย์ใด ๆ การตัดสินใจซื้อหรือขายหลักทรัพย์ใด ๆ ของผู้อ่าน ไม่ว่าจะเกิดจากการอ่านบทความในเอกสารนี้หรือไม่ก็ตาม ล้วนเป็นผลจากการใช้วิจารณญาณของผู้อ่าน โดยไม่มีส่วนเกี่ยวข้องกับหรือผูกพันใด ๆ กับ บริษัทหลักทรัพย์ คิงส์ฟอร์ด จำกัด (มหาชน) ไม่ว่ากรณีใด

Short Sales



KINGSFORD

มูลค่าการขายชอร์ต ณ วันที่ 13 มิถุนายน 2565

หลักทรัพย์	ปริมาณหุ้นที่ขายชอร์ต (หุ้น)	มูลค่าการขายชอร์ต (บาท)	%เทียบมูลค่าซื้อขายตลาดรวม
ITD	3,274,700	6,181,121.00	23.69%
ITD-R	896,500	1,692,164.00	6.49%
ITEL	218,400	1,022,916.00	1.36%
ITEL-R	137,700	648,232.00	0.86%
IVL	1,591,800	79,508,150.00	7.61%
IVL-R	2,104,600	105,042,675.00	10.06%
JAS	949,300	3,377,362.00	1.41%
JAS-R	5,659,700	20,021,352.00	8.40%
JKN	203,100	1,069,880.00	5.38%
JMART	267,000	14,914,325.00	3.90%
JMART-R	658,100	36,978,350.00	9.61%
JMT	207,800	15,090,175.00	2.47%
JMT-R	903,700	65,573,500.00	10.73%
JR	154,600	1,091,185.00	9.68%
JTS-R	14,400	3,877,500.00	4.54%
JWD	62,400	901,300.00	2.90%
JWD-R	159,300	2,309,160.00	7.41%
KBANK	803,500	118,497,000.00	6.32%
KBANK-R	1,868,000	275,316,400.00	14.70%
KCE	747,900	46,416,125.00	8.09%
KCE-R	1,151,400	71,568,425.00	12.46%
KEX	231,800	5,023,950.00	3.85%
KEX-R	746,100	16,058,650.00	12.40%
KGI	18,100	92,310.00	0.42%
KGI-R	39,400	200,940.00	0.91%
KKP	208,400	13,818,500.00	2.83%
KKP-R	540,700	35,755,900.00	7.35%
KSL	514,600	2,027,330.00	1.55%
KSL-R	144,900	573,460.00	0.44%
KTB	3,439,800	53,661,310.00	8.32%
KTB-R	7,417,600	115,692,860.00	17.94%
KTC	583,500	34,886,475.00	12.48%
KTC-R	276,500	16,556,025.00	5.92%
LANNA	54,100	1,096,460.00	0.88%
LH	2,000,500	16,769,520.00	2.22%
LH-R	2,171,600	18,216,970.00	2.41%
LHFG	222,000	299,700.00	1.86%
LHFG-R	167,300	225,890.00	1.40%
LOXLEY	74,400	177,192.00	2.34%
LPN	293,900	1,336,614.00	21.50%
LPN-R	2,600	11,856.00	0.19%
M	24,100	1,223,125.00	2.40%
M-R	22,900	1,162,175.00	2.28%
MAJOR	80,400	1,646,580.00	2.52%
MAJOR-R	41,000	838,260.00	1.29%
MBK	14,700	210,210.00	0.55%
MBK-R	237,100	3,375,280.00	8.91%
MC	6,300	58,675.00	0.60%
MCS	15,000	182,040.00	0.58%
MCS-R	1,500	18,300.00	0.06%
MEGA	102,800	5,231,050.00	6.08%
MEGA-R	8,100	412,250.00	0.48%
MICRO	37,600	233,120.00	2.15%
MINT	1,525,500	52,812,625.00	16.16%
MINT-R	482,900	16,671,300.00	5.11%

ข้อมูลในเอกสารฉบับนี้ รวบรวมมาจากแหล่งข้อมูลที่น่าเชื่อถือ อย่างไรก็ตาม บริษัทหลักทรัพย์ คิงส์ฟอร์ด จำกัด (มหาชน) ไม่สามารถที่จะยืนยันหรือรับรองความถูกต้องของข้อมูลเหล่านี้ได้ ไม่ว่าประการใด ๆ บทวิเคราะห์ในเอกสารนี้ จัดทำขึ้นโดยอ้างอิงหลักเกณฑ์ทางวิชาการเกี่ยวกับหลักการวิเคราะห์ และมีได้เป็นการชี้แนะ หรือเสนอแนะให้ซื้อหรือขายหลักทรัพย์ใด ๆ การตัดสินใจซื้อหรือขายหลักทรัพย์ใด ๆ ของผู้อ่าน ไม่ว่าจะเกิดจากการอ่านบทความในเอกสารนี้หรือไม่ก็ตาม ล้วนเป็นผลจากการใช้วิจารณญาณของผู้อ่าน โดยไม่มีส่วนเกี่ยวข้องกับหรือผูกพันใด ๆ กับ บริษัทหลักทรัพย์ คิงส์ฟอร์ด จำกัด (มหาชน) ไม่ว่ากรณีใด

Short Sales



KINGSFORD

มูลค่าการขายชอร์ต ณ วันที่ 13 มิถุนายน 2565

หลักทรัพย์	ปริมาณหุ้นที่ขายชอร์ต (หุ้น)	มูลค่าการขายชอร์ต (บาท)	%เทียบมูลค่าซื้อขายตลาดรวม
MONO	346,400	686,596.00	0.86%
MORE	625,000	1,190,355.00	1.33%
MORE-R	262,600	499,776.00	0.56%
MTC	1,617,400	73,842,750.00	9.82%
MTC-R	1,126,000	51,436,000.00	6.84%
MTI	200	24,100.00	0.83%
NCAP	275,900	1,735,070.00	11.93%
NER	544,500	3,537,475.00	3.25%
NER-R	49,500	319,275.00	0.30%
NETBAY	9,600	240,000.00	0.77%
NEX	33,400	597,860.00	0.37%
NOBLE	82,000	401,850.00	2.97%
NOBLE-R	8,700	42,464.00	0.31%
NRF	44,600	283,315.00	2.29%
ONEE	78,400	878,080.00	1.56%
ONEE-R	154,700	1,715,190.00	3.08%
OR	4,753,400	126,423,850.00	7.15%
OR-R	1,703,600	45,118,300.00	2.56%
ORI	310,500	3,125,760.00	4.06%
ORI-R	136,700	1,378,780.00	1.79%
OSP	535,500	18,073,125.00	12.00%
OSP-R	574,600	19,371,275.00	12.88%
PLANB	1,808,100	13,206,720.00	8.54%
PLANB-R	2,247,600	16,337,295.00	10.61%
PM	7,700	70,840.00	1.59%
PR9	37,000	518,790.00	3.05%
PRM	140,100	811,935.00	2.85%
PRM-R	77,800	450,590.00	1.58%
PSG-R	3,194,500	3,331,854.00	9.11%
PSH	31,700	415,270.00	4.84%
PSL	648,700	11,684,610.00	4.32%
PSL-R	1,199,700	21,595,510.00	7.99%
PSTC	166,000	346,764.00	2.29%
PTG	471,700	6,492,450.00	2.60%
PTG-R	1,767,700	24,356,900.00	9.75%
PTL	10,200	237,660.00	0.52%
PTL-R	147,800	3,440,560.00	7.47%
PTT	8,353,800	308,171,300.00	11.94%
PTT-R	7,036,200	258,548,100.00	10.05%
PTTEP	411,400	70,437,150.00	4.69%
PTTEP-R	2,388,500	408,635,400.00	27.21%
PTTGC	1,568,300	71,673,625.00	7.80%
PTTGC-R	1,781,300	81,371,550.00	8.86%
QH	1,166,700	2,547,406.00	3.69%
QH-R	1,010,900	2,203,656.00	3.19%
RATCH	373,500	14,350,400.00	7.18%
RATCH-R	168,300	6,458,900.00	3.23%
RBF	149,200	2,279,660.00	2.73%
RBF-R	227,600	3,494,700.00	4.17%
RCL	153,300	6,492,175.00	3.60%
RCL-R	534,700	22,609,475.00	12.54%
RJH	45,100	1,486,325.00	6.43%
RPC	214,600	262,658.00	3.97%
RS	125,700	1,927,280.00	2.16%
RS-R	22,800	352,260.00	0.39%
S	43,900	84,433.00	1.45%

ข้อมูลในเอกสารฉบับนี้ รวบรวมมาจากแหล่งข้อมูลที่น่าเชื่อถือ อย่างไรก็ตาม บริษัทหลักทรัพย์ คิงส์ฟอร์ด จำกัด (มหาชน) ไม่สามารถที่จะยืนยันหรือรับรองความถูกต้องของข้อมูลเหล่านี้ได้ ไม่ว่าประการใด ๆ บทวิเคราะห์ในเอกสารนี้ จัดทำขึ้นโดยอ้างอิงหลักเกณฑ์ทางวิชาการเกี่ยวกับหลักการวิเคราะห์ และมีได้เป็นการชี้แนะ หรือเสนอแนะให้ซื้อหรือขายหลักทรัพย์ใด ๆ การตัดสินใจซื้อหรือขายหลักทรัพย์ใด ๆ ของผู้อ่าน ไม่ว่าจะเกิดจากการอ่านบทความในเอกสารนี้หรือไม่ก็ตาม ล้วนเป็นผลจากการใช้วิจารณญาณของผู้อ่าน โดยไม่มีส่วนเกี่ยวข้องกับหรือผูกพันใด ๆ กับ บริษัทหลักทรัพย์ คิงส์ฟอร์ด จำกัด (มหาชน) ไม่ว่ากรณีใด

Short Sales



KINGSFORD

มูลค่าการขายชอร์ต ณ วันที่ 13 มิถุนายน 2565

หลักทรัพย์	ปริมาณหุ้นที่ขายชอร์ต (หุ้น)	มูลค่าการขายชอร์ต (บาท)	%เทียบมูลค่าซื้อขายตลาดรวม
S-R	70,900	136,394.00	2.34%
SA	12,700	112,215.00	1.78%
SABINA	9,700	229,180.00	0.84%
SABUY	174,800	3,892,360.00	1.22%
SABUY-R	27,500	607,770.00	0.19%
SAK	206,500	1,629,320.00	3.64%
SAK-R	30,000	238,500.00	0.53%
SAPPE	16,000	547,225.00	2.76%
SAT	4,900	92,610.00	0.69%
SAT-R	79,900	1,502,500.00	11.23%
SAWAD	685,600	35,059,300.00	5.13%
SAWAD-R	1,772,300	90,441,275.00	13.27%
SC	566,000	1,863,222.00	14.96%
SCB	963,400	104,059,050.00	4.29%
SCB-R	3,988,200	429,645,250.00	17.78%
SCC	153,700	55,449,000.00	7.02%
SCC-R	700,000	252,159,100.00	31.96%
SCCC	1,300	197,350.00	2.15%
SCCC-R	8,000	1,213,450.00	13.20%
SCGP	555,200	31,099,625.00	5.46%
SCGP-R	961,400	53,481,300.00	9.45%
SCM	11,000	70,210.00	0.58%
SCN	43,700	110,450.00	1.23%
SCN-R	29,100	73,332.00	0.82%
SENA	466,800	1,892,904.00	10.98%
SENA-R	263,800	1,064,000.00	6.21%
SGP	57,800	658,920.00	5.42%
SGP-R	101,900	1,158,370.00	9.55%
SHR	95,200	423,756.00	0.44%
SHR-R	638,300	2,871,670.00	2.97%
SINGER	230,700	11,298,425.00	10.21%
SINGER-R	72,800	3,565,125.00	3.22%
SIRI	15,165,200	16,226,764.00	31.24%
SIRI-R	6,899,100	7,355,222.00	14.21%
SIS	2,100	57,750.00	0.20%
SIS-R	2,400	66,000.00	0.23%
SISB	187,000	2,299,340.00	3.32%
SISB-R	48,400	596,570.00	0.86%
SKE	177,500	146,259.00	7.88%
SKY	7,400	79,180.00	1.36%
SMT	60,400	275,440.00	3.58%
SNC	13,800	247,570.00	0.53%
SNNP	61,600	943,660.00	0.80%
SPA	37,000	317,030.00	0.56%
SPA-R	27,400	236,670.00	0.42%
SPALI	1,579,400	31,058,360.00	11.78%
SPALI-R	706,500	13,833,690.00	5.27%
SPCG	8,400	137,760.00	0.39%
SPCG-R	24,300	397,180.00	1.13%
SPRC	1,229,000	15,291,710.00	1.83%
SPRC-R	4,332,300	53,793,460.00	6.44%
SRICHA	3,600	46,530.00	1.22%
SSP	80,600	788,730.00	2.06%
SSP-R	24,600	240,415.00	0.63%
STA	396,500	8,765,830.00	5.13%
STA-R	3,432,900	75,671,250.00	44.42%

ข้อมูลในเอกสารฉบับนี้ รวบรวมมาจากแหล่งข้อมูลที่น่าเชื่อถือ อย่างไรก็ตาม บริษัทหลักทรัพย์ คิงส์ฟอร์ด จำกัด (มหาชน) ไม่สามารถที่จะยืนยันหรือรับรองความถูกต้องของข้อมูลเหล่านี้ได้ ไม่ว่าประการใด ๆ บทวิเคราะห์ในเอกสารนี้ จัดทำขึ้นโดยอ้างอิงหลักเกณฑ์ทางวิชาการเกี่ยวกับหลักการวิเคราะห์ และมีได้เป็นการชี้แนะ หรือเสนอแนะให้ซื้อหรือขายหลักทรัพย์ใด ๆ การตัดสินใจซื้อหรือขายหลักทรัพย์ใด ๆ ของผู้อ่าน ไม่ว่าจะเกิดจากการอ่านบทความในเอกสารนี้หรือไม่ก็ตาม ล้วนเป็นผลจากการใช้วิจารณญาณของผู้อ่าน โดยไม่มีส่วนเกี่ยวข้องกับหรือผูกพันใด ๆ กับ บริษัทหลักทรัพย์ คิงส์ฟอร์ด จำกัด (มหาชน) ไม่สามารถได้

Short Sales



KINGSFORD

มูลค่าการขายชอร์ต ณ วันที่ 13 มิถุนายน 2565

หลักทรัพย์	ปริมาณหุ้นที่ขายชอร์ต (หุ้น)	มูลค่าการขายชอร์ต (บาท)	%เทียบมูลค่าซื้อขายตลาดรวม
STANLY	600	108,500.00	0.89%
STARK	211,700	970,730.00	0.80%
STARK-R	947,200	4,328,900.00	3.57%
STEC	407,200	5,232,020.00	5.87%
STEC-R	300,200	3,853,710.00	4.33%
STGT	3,526,700	60,743,990.00	12.95%
STGT-R	1,063,000	18,189,930.00	3.90%
STPI	97,900	401,454.00	2.79%
STPI-R	16,600	67,728.00	0.47%
SUC	9,100	277,800.00	5.35%
SUPER	13,215,600	10,836,792.00	10.11%
SUPER-R	6,347,600	5,205,032.00	4.86%
SUPEREIF	103,000	1,246,300.00	23.87%
SUSCO	40,800	148,232.00	0.46%
SYNEX	14,000	273,720.00	0.41%
SYNEX-R	84,000	1,639,810.00	2.43%
TASCO	154,800	2,517,060.00	4.34%
TASCO-R	4,400	72,160.00	0.12%
TCAP	929,600	35,451,500.00	14.11%
TCAP-R	1,257,500	48,043,475.00	19.08%
TDEX	54,300	520,294.00	13.81%
THANI	642,300	2,695,538.00	3.70%
THANI-R	547,500	2,294,360.00	3.15%
THCOM	102,500	974,600.00	2.19%
THCOM-R	328,400	3,079,785.00	7.00%
THG	27,800	1,530,950.00	0.45%
THG-R	322,200	17,843,175.00	5.25%
TIDLOR	1,842,800	59,236,450.00	8.98%
TIDLOR-R	1,774,700	56,824,675.00	8.65%
TIPH	39,600	2,702,700.00	0.30%
TIPH-R	90,600	6,052,625.00	0.68%
TISCO	302,900	27,225,575.00	6.49%
TISCO-R	521,300	46,809,500.00	11.16%
TKN	14,000	105,000.00	1.17%
TKN-R	23,700	177,385.00	1.98%
TKS	12,500	131,250.00	0.47%
TKS-R	44,700	460,410.00	1.69%
TMT	96,400	885,625.00	13.68%
TNH	6,300	226,800.00	11.31%
TOA	63,200	1,677,800.00	13.74%
TOA-R	27,600	734,175.00	6.00%
TOP	866,500	46,502,225.00	1.47%
TOP-R	3,935,800	210,298,175.00	6.69%
TPIPL	3,068,800	4,762,042.00	20.13%
TPIPL-R	74,400	115,525.00	0.49%
TPIPP	294,700	1,087,182.00	4.85%
TPIPP-R	29,300	107,900.00	0.48%
TQM	643,000	31,440,950.00	10.74%
TQM-R	350,500	17,256,400.00	5.85%
TRUE	6,777,500	31,000,850.00	4.63%
TRUE-R	15,455,100	70,839,714.00	10.55%
TSE	65,800	147,058.00	1.40%
TSE-R	17,900	39,616.00	0.38%
TSTH	626,700	804,536.00	10.13%
TSTH-R	18,800	24,440.00	0.30%
TTA	333,900	3,154,315.00	1.98%

ข้อมูลในเอกสารฉบับนี้ รวบรวมมาจากแหล่งข้อมูลที่น่าเชื่อถือ อย่างไรก็ตาม บริษัทหลักทรัพย์ คิงส์ฟอร์ด จำกัด (มหาชน) ไม่สามารถที่จะยืนยันหรือรับรองความถูกต้องของข้อมูลเหล่านี้ได้ ไม่ว่าประการใด ๆ บทวิเคราะห์ในเอกสารนี้ จัดทำขึ้นโดยอ้างอิงหลักเกณฑ์ทางวิชาการเกี่ยวกับหลักการวิเคราะห์ และมีได้เป็นการชี้แนะ หรือเสนอแนะให้ซื้อหรือขายหลักทรัพย์ใด ๆ การตัดสินใจซื้อหรือขายหลักทรัพย์ใด ๆ ของผู้อ่าน ไม่ว่าจะเกิดจากการอ่านบทความในเอกสารนี้หรือไม่ก็ตาม ล้วนเป็นผลจากการใช้วิจารณญาณของผู้อ่าน โดยไม่มีส่วนเกี่ยวข้องกับหรือผูกพันใด ๆ กับ บริษัทหลักทรัพย์ คิงส์ฟอร์ด จำกัด (มหาชน) ไม่ว่ากรณีใด

Short Sales



KINGSFORD

มูลค่าการขายชอร์ต ณ วันที่ 13 มิถุนายน 2565

หลักทรัพย์	ปริมาณหุ้นที่ขายชอร์ต (หุ้น)	มูลค่าการขายชอร์ต (บาท)	%เทียบมูลค่าซื้อขายตลาดรวม
TTA-R	1,328,300	12,571,585.00	7.87%
TTB	5,128,000	6,416,758.00	2.79%
TTB-R	24,231,200	30,265,154.00	13.16%
TTCL	27,200	134,152.00	0.28%
TU	985,900	16,733,320.00	3.03%
TU-R	3,159,400	53,676,990.00	9.72%
TVO	41,000	1,301,375.00	2.92%
U	1,708,200	2,240,947.00	2.67%
U-R	2,344,500	3,080,811.00	3.67%
UBE	76,100	151,439.00	0.19%
UNIQ	6,000	29,598.00	0.72%
UV	15,300	46,488.00	0.92%
UVAN	22,600	199,580.00	1.89%
VGI	338,800	1,696,975.00	1.66%
VGI-R	1,407,700	7,007,572.00	6.90%
VIBHA	324,900	808,636.00	3.56%
VIBHA-R	1,464,000	3,638,540.00	16.04%
VIH	10,800	106,380.00	1.77%
VIH-R	14,200	141,280.00	2.32%
VNG	30,400	224,960.00	1.40%
VNG-R	56,700	425,740.00	2.61%
WHA	6,578,800	20,753,734.00	8.38%
WHA-R	4,630,100	14,580,600.00	5.89%
WHAUP	62,800	246,218.00	3.01%
WHAUP-R	118,700	462,336.00	5.70%
WICE	85,400	1,294,370.00	1.42%
WORK	27,100	612,820.00	2.38%
WP	4,500	21,870.00	0.07%
XO	17,200	274,770.00	0.28%
XO-R	33,100	532,550.00	0.54%
XPG	630,700	1,139,516.00	2.35%

หมายเหตุ - ไม่รวมรายการขายชอร์ตของสมาชิกที่เป็นผู้ร่วมค้ำหน่วยลงทุนหรือผู้ดูแลสภาพคล่องของหน่วยลงทุนของกองทุนรวมอีทีเอฟเพื่อบัญชีบริษัทประเภทเพื่อทำกำไรจากส่วนต่างของราคาหรือเพื่อดูแลสภาพคล่อง แล้วแต่กรณี

ข้อมูลในเอกสารฉบับนี้ รวบรวมมาจากแหล่งข้อมูลที่น่าเชื่อถือ อย่างไรก็ตาม บริษัทหลักทรัพย์ คิงส์ฟอร์ด จำกัด (มหาชน) ไม่สามารถที่จะยืนยันหรือรับรองความถูกต้องของข้อมูลเหล่านี้ได้ ไม่ว่าประการใด ๆ บทวิเคราะห์ในเอกสารนี้ จัดทำขึ้นโดยอ้างอิงหลักเกณฑ์ทางวิชาการเกี่ยวกับหลักการวิเคราะห์ และมีได้เป็นการชี้แนะ หรือเสนอแนะให้ซื้อหรือขายหลักทรัพย์ใด ๆ การตัดสินใจซื้อหรือขายหลักทรัพย์ใด ๆ ของผู้อ่าน ไม่ว่าจะเกิดจากการอ่านบทความในเอกสารนี้หรือไม่ก็ตาม ล้วนเป็นผลจากการใช้วิจารณญาณของผู้อ่าน โดยไม่มีส่วนเกี่ยวข้องกับหรือผูกพันใด ๆ กับ บริษัทหลักทรัพย์ คิงส์ฟอร์ด จำกัด (มหาชน) ไม่ว่ากรณีใด

Stock Calendar



KINGSFORD

รายงานการเปลี่ยนแปลงการถือหลักทรัพย์ของผู้บริหาร (แบบ 59-2) ประจำวันที่ 13 มิถุนายน 2565

	ชื่อผู้บริหาร	ประเภทหลักทรัพย์	วันที่ ได้มา / จำหน่าย	จำนวน	ราคา	วิธีการ ได้มา/ จำหน่าย
GULF	นาย สาริษฐ์ รัตนาวะดี	หุ้นสามัญ	08/06/2565	1,077,000	47.13	ซื้อ
CPW	นาย ณรงค์ อิงค์ธเนศ	หุ้นสามัญ	10/06/2565	346,700	4.81	ซื้อ
SYNEX	นาย สุพันธ์ มงคลสุธี	หุ้นสามัญ	10/06/2565	120,000	20.31	ซื้อ
SICT	นาย กานต์ โอภาสจรัสกิจ	หุ้นสามัญ	08/06/2565	33,200	7.20	ขาย
CPR	นาย ทศพล วณิชวิชญ์กุล	หุ้นสามัญ	10/06/2565	200,000	9.90	ขาย
TASCO	นาย เขียวรี เดอเฟรน	ใบแสดงสิทธิในผลประโยชน์ที่เกิดจากหลักทรัพย์อ้างอิงไทย (NVDR)อ้างอิง หุ้นสามัญ	09/06/2565	20,000	16.60	ซื้อ
TRV	นางสาว ธนัฐนันท์ เรืองเลิศสถิตกุล	หุ้นสามัญ	13/06/2565	20,000	2.82	ซื้อ
TRV	นางสาว ธนัฐนันท์ เรืองเลิศสถิตกุล	หุ้นสามัญ	13/06/2565	20,000	2.84	ซื้อ
TCMC	นาย พิมล ศรีวิกรม์	หุ้นสามัญ	10/06/2565	750,000	1.87	ซื้อ
TSTE	นาย ประภาส ชุตินาวรรพินทร์	หุ้นสามัญ	10/06/2565	10,000	7.15	ซื้อ
THG	นาย เอื้อชาติ กาญจนพิทักษ์	หุ้นสามัญ	10/06/2565	58,300	54.96	ซื้อ
BANPU	นาย สุทัศน์ เศรษฐ์บุญสร้าง	หุ้นสามัญ	08/06/2565	3,000	13.10	ซื้อ
BANPU	นาย สุทัศน์ เศรษฐ์บุญสร้าง	หุ้นสามัญ	10/06/2565	2,000	13.00	ซื้อ
BIS	นางสาว วิมลรัตน์ นันทะวงษ์	หุ้นสามัญ	09/06/2565	5,000	9.55	ซื้อ
PSG	นาย ชัยยศ จีรวรรกุล	หุ้นสามัญ	10/06/2565	338,800	1.07	ขาย
MBAX	นาย พิสุทธิ เลิศวิไล	หุ้นสามัญ	10/06/2565	100,000	6.40	ขาย
MBAX	นาย สุรชัย อัครแก้วมงคล	หุ้นสามัญ	10/06/2565	50,000	6.50	ขาย
MBAX	นาย สุรชัย อัครแก้วมงคล	หุ้นสามัญ	10/06/2565	50,000	6.50	ขาย
MINT	นาย อานิล ธาดานี	หุ้นสามัญ	09/06/2565	2,000,000	35.04	ขาย
L&E	นาย กฤษดา ททรัพย์ทวยชน	หุ้นสามัญ	09/06/2565	41,200	3.12	ขาย
SPALI	นาง อัจฉรา ตั้งมดีธรรม	หุ้นสามัญ	10/06/2565	570,000	20.02	ซื้อ
SPALI	นาย ประทีป ตั้งมดีธรรม	หุ้นสามัญ	10/06/2565	570,000	20.02	ซื้อ
SABUY	นาย ชูเกียรติ รุจนพรพจี	หุ้นสามัญ	13/06/2565	1,400,000	22.35	ซื้อ
SABUY	นาย ชูเกียรติ รุจนพรพจี	หุ้นสามัญ	13/06/2565	525,000	22.68	ซื้อ
SPI	นาย พิภพ โชควัฒนา	หุ้นสามัญ	31/05/2565	100,000	-	รับโอน
SMIT	นาย ธนา เสนาวัดมนกุล	หุ้นสามัญ	07/06/2565	50,000	5.20	ขาย
SMIT	นาย ธนา เสนาวัดมนกุล	หุ้นสามัญ	07/06/2565	50,000	5.05	ซื้อ
SMIT	นาย ธนา เสนาวัดมนกุล	หุ้นสามัญ	08/06/2565	70,100	4.94	ซื้อ
SMIT	นาย ธนา เสนาวัดมนกุล	หุ้นสามัญ	10/06/2565	9,900	4.98	ซื้อ
SALEE	นาย เลอพงศ์ วงศ์ทวีพัฒน์	หุ้นสามัญ	10/06/2565	100,000	1.28	ขาย
SISB	นางสาว วิลาวัลย์ แก้วกนกวิจิตร	หุ้นสามัญ	07/06/2565	600,000	13.15	ขาย
SISB	นางสาว วิลาวัลย์ แก้วกนกวิจิตร	หุ้นสามัญ	10/06/2565	80,000	13.20	ขาย
ACE	นาย ธีรวัฒน์ ทรงเมตตา	หุ้นสามัญ	10/06/2565	500,000	2.78	ซื้อ
ARROW	นาง ประครอง นามนันท์สิทธิ์	หุ้นสามัญ	10/06/2565	400,000	8.10	ซื้อ
ARROW	นาย ธานินทร์ ต้นประวัตติ	หุ้นสามัญ	10/06/2565	400,000	8.10	ขาย

Stock Calendar



KINGSFORD

แบบรายงานการได้มาหรือจำหน่ายหลักทรัพย์ของกิจการ (แบบ 246-2) ประจำวันที่ 09 มิถุนายน 2565

หลักทรัพย์	ชื่อผู้ได้มา/จำหน่าย	วิธีการ	ประเภท หลักทรัพย์ ¹	% ก่อน ได้มา/ จำหน่าย	% ได้มา/ จำหน่าย	% หลัง ได้มา/ จำหน่าย	วันที่ได้มา/ จำหน่าย	% ก่อน ได้มา/ จำหน่าย (กลุ่ม) ²	% ได้มา/ จำหน่าย (กลุ่ม) ²	% หลัง ได้มา/ จำหน่าย (กลุ่ม) ²
CAZ	นาย ชุง ชิก ฮอง	จำหน่าย	หุ้น	10.0985	0.3401	9.7584	08/06/2565	10.0985	0.3401	9.7584
ALL	นางสาว อัยลดา ชินวัฒน์	ได้มา	หุ้น	0	13.8358	13.8358	07/06/2565	0	13.8358	13.8358

Stock Calendar



KINGSFORD

June 2022				
Monday	Tuesday	Wednesday	Thursday	Friday
6	7	8	9	10
XD WHABT (0.166 תורנו) Shares JCKH 12,987,012 Shares GRAND 193,236,714 Shares CPANEL 9,994,567 Shares	XD HPF (0.108 תורנו) LHPF (0.05 תורנו) M-II (0.148 תורנו) MIT (0.175 תורנו) MJLF (0.145 תורנו) MINT (0.013 תורנו) MINT2 (0.045 תורנו) MNRF (0.013 תורנו) M-STOR (0.10 תורנו) Shares GCAP 7,457,121 Shares ADVANC 283,945 Shares INTUCH 89,138 Shares	NEWLISTED PORT-W2 151,799,787 Units	XD BCT (1.65 תורנו) LHK (0.45 תורנו) TR (0.56 תורנו) Shares CMO 25,500,000 Shares SC 443,197 Shares SKY 8,000,000 Shares PORT 21 Shares NEWLISTED TRITN-W5 2,225,071,032 Units	Shares JCKH 14,150,943 Shares JCK 39,525,690 Shares GCAP 3,728,560 Shares PRAPAT 33,999,708 Shares JKN 1,925,669 Shares IRCP 6,716,715 Shares NEWLISTED EFORL-W5 151,229,857 Units EFORL-W6 75,614,910 Units SKE-W1 223,181,853 Units
13	14	15	16	17
Shares III 20,129,138 Shares CHO 8,291,873 Shares NEWS 30,000,000,000 Shares	XD TIPH (1.30 תורנו) Shares MILL 462,963,890 Shares PPPM 34,482,758 Shares NKI 1,000,000 Shares TRU 50,100 Shares JKN 9,726,116 Shares NEWLISTED RT-W1 219,992,087 Units NEWS-W7 52,818,969,853 Units STP 100,000,000 Units	XD 3K-BAT (0.06 תורנו) NEWLISTED TM-W1 102,664,519 Units MBK-W4 71,778,083 Units PRG-W2 31,418,187 Units Shares PPPM 27,777,777 Shares HUMAN 187,443,576 Shares CHO 8,291,873 Shares IRCP 6,031,541 Shares		
20	21	22	23	24
			XD TTT (0.50 תורנו)	

XD – Excluding Dividend	XD(ST) – Excluding Stock Dividend	XM – Exclude meetings	XN – Ex-Capital Return	XI – Excluding Interest
XP – Excluding Principal	XR – Excluding Right	XW – Excluding Warrant	XS – Excluding Short-term Warrant	XA – Excluding All
XE – Excluding Exercise	*ND – No Dividend Payment	PD – Payment Date	XT – Excluding TSR ; @ – price per share / price per unit /	
XD – Excluding Dividend	XD(ST) – Excluding Stock Dividend	XM – Exclude meetings	XN – Ex-Capital Return	XI – Excluding Interest
XP – Excluding Principal	XR – Excluding Right	XW – Excluding Warrant	XS – Excluding Short-term Warrant	XA – Excluding All
XE – Excluding Exercise	*ND – No Dividend Payment	PD – Payment Date	XT – Excluding TSR ; @ – price per share / price per unit /	

Most Active Values (Btmn)

Top 20 Net Buying Value (B m)						Top 20 Net Selling Value (B m)					Month to Date		Year to Date							
ณ.ม.-65						ณ.ม.-65					มิถุนายน 2565		04 ม.ค.- 13 มิ.ย. 65							
	13	10	9	8	7		13	10	9	8	7	Net Buy	Net Sell	Net Buy	Net Sell					
1	BANPU	231.3	133.9	301.9	295.0	791.5	PTT	-617.6	-26.6	167.5	-28.9	-118.8	BANPU	1,990.84	SCB	(868.50)	PTTEP	19,047.4	SCC	-3,305.5
2	ADVANC	224.0	-41.1	-128.5	-178.0	-117.0	SCB	-591.1	-423.0	284.8	63.9	-46.8	PTTEP	1,538.54	PTTGC	(784.36)	BDMS	13,122.2	TU	-2,972.8
3	IVL	177.7	-57.5	112.8	44.8	83.6	PTTGC	-372.6	-405.5	-105.6	-8.0	-5.6	TOP	928.62	THG	(603.17)	AOT	10,963.4	DTAC	-2,245.0
4	CPALL	149.6	-62.2	-219.7	-62.2	-210.4	SCC	-224.6	-74.4	-115.8	-34.9	-124.5	COM7	647.59	SCC	(600.94)	ADVANC	8,882.3	KCE	-2,172.9
5	BLA	97.5	36.1	-78.1	-20.3	-45.4	TOP	-219.2	188.3	348.3	176.6	251.9	IVL	643.35	AOT	(551.37)	KBANK	7,326.9	PTTGC	-2,093.6
6	GLOBAL	92.9	7.2	17.0	39.1	17.5	KBANK	-203.1	-294.9	701.2	-82.5	-25.3	OR	630.23	DELTA	(431.05)	CPALL	7,099.0	SABUY	-1,564.9
7	TRUE	86.9	-41.0	-9.5	-124.4	-66.1	HANA	-201.0	-22.4	-29.4	0.3	-98.7	BBL	599.48	STGT	(422.20)	TOP	7,074.0	SCB	-1,370.6
8	IRPC	71.4	97.6	36.8	78.6	-17.5	AOT	-151.7	239.5	-111.6	-265.1	-143.7	HMPRO	435.25	GULF	(406.94)	BANPU	6,520.1	GPSC	-1,221.4
9	LH	65.2	31.1	25.2	-0.1	14.3	PTTEP	-133.3	-158.2	211.6	29.8	322.3	EA	399.24	HANA	(306.33)	EA	6,076.3	NEX	-1,065.8
10	ESSO	51.5	-70.6	-1.1	0.5	29.3	BBL	-89.6	-218.1	1,000.6	-83.5	68.7	BCP	346.75	JMT	(299.03)	BH	5,832.3	WICE	-951.4
11	TTA	49.4	-9.8	-25.3	-0.2	26.3	DELTA	-66.5	-13.6	-89.3	-42.4	-160.1	IRPC	337.43	CHG	(292.77)	HMPRO	5,806.1	BBL	-797.3
12	GUNKUL	49.3	5.2	-61.4	-135.4	14.7	BTS	-61.4	-66.8	-71.6	-54.5	-43.2	EGCO	253.71	BTS	(291.55)	PTT	3,804.6	GULF	-746.0
13	HMPRO	45.1	61.3	36.2	24.3	90.1	STA	-59.5	3.7	-4.6	10.6	-65.9	SAWAD	226.68	BAM	(279.55)	BCP	3,576.8	KTC	-745.5
14	KSL	41.7	-5.4	-7.6	11.5	-1.1	KTC	-58.3	-9.3	-17.4	-12.6	-37.5	GLOBAL	225.92	DTAC	(267.38)	OR	3,287.1	JAS	-730.2
15	BH	38.5	25.9	48.9	-98.7	-82.5	TISCO	-54.0	-65.8	62.4	-116.9	-73.4	BDMS	220.82	MINT	(243.03)	CRC	2,733.5	BYD	-701.9
16	FORTH	37.6	-3.9	-19.9	-14.5	70.3	KTB	-53.1	-109.6	264.6	-129.2	-182.3	LH	220.61	PSL	(232.39)	KKP	2,628.6	BAM	-657.9
17	BCP	36.8	96.6	61.6	46.7	57.9	MAKRO	-50.3	-11.4	9.7	20.2	-21.3	GPSC	206.05	TISCO	(230.26)	CPN	2,627.5	TCAP	-650.8
18	CK	26.2	1.1	-4.7	-11.1	5.7	PSL	-42.1	-14.5	-135.2	1.3	40.6	INTUCH	174.06	TCAP	(216.55)	OSP	2,403.3	DITTO	-644.5
19	AP	17.6	-5.5	-23.4	-6.2	7.8	TCAP	-39.4	-74.8	-26.8	5.7	-18.9	TIPH	156.35	RCL	(214.74)	EGCO	2,050.2	SCBB	-634.9
20	INTUCH	16.3	-23.7	27.5	13.4	-15.5	DTAC	-30.3	-15.2	20.4	-34.5	-50.6	RATCH	149.13	GUNKUL	(193.29)	MTC	2,045.4	TRUE	-577.6

Total Volume Shares						NVDR Shrs.						Paid up Capital	
	Buy	Sell	Total	Net	Turn.		14-Jun-22	% of paidup	NVDR Shrs.	% of paidup		(Last)	
1	TWZ	57,853,200	79,179,622	137,032,822	-21,326,422	39	1	TISCO-P	7,300	74.04	7,300	74.04	9,859
2	TTB	30,112,141	62,740,570	92,852,711	-32,628,429	25	2	BBL	414,403,247	21.71	591,624,587	30.99	1,908,842,894
3	IRPC	45,745,928	24,707,600	70,453,528	21,038,328	31	3	EMC-W6	872,406,064	20.69	20,635,904	0.49	4,216,721,892
4	TRUE	43,363,601	24,398,100	67,761,701	18,965,501	23	4	KBANK	438,108,233	18.49	510,910,466	21.35	2,369,327,593
5	AQ	926,000	61,951,201	62,877,201	-61,025,201	21	5	LH	2,196,350,036	18.38	2,184,242,475	18.28	11,949,713,176
6	SUPER	30,470,100	28,652,899	59,122,999	1,817,201	23	6	NINE	61,376,662	16.79	27,193,610	7.44	365,549,286
7	LH	32,760,965	24,876,387	57,637,352	7,884,578	32	7	AP	494,913,483	15.73	238,014,265	7.57	3,145,899,495
8	BANPU	33,991,500	16,117,742	50,109,242	17,873,758	19	8	THIP	12,979,174	14.42	11,168,087	13.96	89,999,686
9	PTT	14,094,967	30,885,315	44,980,282	-16,790,348	32	9	BANPU	964,899,116	14.26	538,467,718	10.43	6,766,108,686
10	GUNKUL	24,818,000	16,111,009	40,929,009	8,706,991	27	10	TOP	281,534,953	13.80	182,365,418	8.94	2,040,027,873
11	SPRC	28,896,800	11,986,800	40,883,600	16,910,000	30	11	GBX	150,175,411	13.79	129,608,800	11.90	1,089,076,392
12	UPA	17,322,400	21,678,700	39,001,100	-4,356,300	9	12	BCP	184,203,624	13.38	80,022,123	5.81	1,376,923,157
13	JAS	17,321,872	21,285,900	38,607,772	-3,964,028	29	13	KKP	112,085,251	13.24	90,416,839	10.68	846,751,109
14	ECF	18,712,000	19,769,600	38,481,600	-1,057,600	77	14	MINT-W7	22,939,001	12.55	21,349	9.06	182,826,583
15	KTB	17,494,743	20,893,873	38,388,616	-3,399,130	46	15	AH	42,978,411	12.11	43,608,336	13.52	354,842,012
16	PSG	20,077,300	14,863,925	34,941,225	5,213,375	50	16	BH	96,095,982	12.09	64,521,779	8.85	794,885,742
17	WHA	16,330,542	16,227,100	32,557,642	103,442	21	17	PSL	186,258,179	11.95	75,351,864	4.83	1,559,291,862
18	BDMS	20,398,810	10,888,200	31,287,010	9,510,610	29	18	MORE	776,240,208	11.89	100,400,636	1.54	6,530,871,595
19	TOP	13,322,983	17,479,900	30,802,883	-4,156,917	26	19	BDMS	1,868,856,483	11.76	1,399,631,820	8.81	15,892,001,895
20	SIRI	11,479,700	19,311,001	30,790,701	-7,831,301	32	20	DIMET-W4	93,801,832	11.63	#N/A	#N/A	806,553,450

Source : SET.OR.TH

ข้อมูลในเอกสารฉบับนี้ รวบรวมมาจากแหล่งข้อมูลที่น่าเชื่อถือ อย่างไรก็ตาม บริษัทหลักทรัพย์ คิงส์ฟอร์ด จำกัด (มหาชน) ไม่สามารถที่จะยืนยันหรือรับรองความถูกต้องของข้อมูลเหล่านี้ได้ ไม่ว่าประการใด ๆ บทวิเคราะห์ในเอกสารนี้ จัดทำขึ้นโดยอ้างอิงถึงลักษณะที่ทางวิชาการที่เกี่ยวข้องกับหลักทรัพย์วิเคราะห์ และไม่ได้เป็นการแนะนำหรือเสนอแนะให้ซื้อหรือขายหลักทรัพย์ใด ๆ การตัดสินใจซื้อหรือขายหลักทรัพย์ใด ๆ ของผู้อ่าน ไม่ว่าจะเกิดจากการอ่านบทความในเอกสารนี้หรือไม่ก็ตาม ส่วนเป็นผลจากการใช้จรรยาบรรณของผู้อ่าน โดยไม่มีส่วนเกี่ยวข้องกับบริษัทใด ๆ กับ บริษัทหลักทรัพย์ คิงส์ฟอร์ด จำกัด (มหาชน) ไม่มีการรับประกัน

Disclaimer



KINGSFORD

คำแนะนำการลงทุน และความหมายของคำแนะนำการลงทุน

Stock Rating หมายถึงการให้คำแนะนำการลงทุนของบริษัท แบ่งเป็น 3 ระดับ

Buy หมายถึง ราคาพื้นฐานสูงกว่าราคาตลาด 15% หรือมากกว่า

Hold หมายถึงราคาพื้นฐานสูงกว่าราคาตลาดไม่เกิน 15% หรือต่ำกว่าราคาตลาดไม่เกิน 15 %

Sell หมายถึง ราคาพื้นฐานต่ำกว่าราคาตลาด 15% หรือมากกว่า

เอกสารฉบับนี้จัดทำขึ้นโดยบริษัทหลักทรัพย์คิงส์ฟอร์ด จำกัด (มหาชน) ข้อมูลที่ปรากฏในเอกสารฉบับนี้จัดทำโดยอาศัยข้อมูลที่จัดทำมาจากแหล่งที่เชื่อหรือควรเชื่อว่ามี ความน่าเชื่อถือ และ/หรือถูกต้อง อย่างไรก็ตามบริษัทไม่ยืนยัน และไม่รับรองถึงความครบถ้วนสมบูรณ์หรือถูกต้องของข้อมูลดังกล่าว และไม่ได้ประกันราคาหรือผลตอบแทน ของหลักทรัพย์ที่ปรากฏข้างต้น แม้ว่าข้อมูลดังกล่าวจะปรากฏข้อความที่อาจเป็นหรืออาจตีความว่าเป็นเช่นนั้นได้ บริษัทจึงไม่รับผิดชอบต่อการนำเอาข้อมูล ข้อความ ความเห็น และหรือบทสรุปที่ปรากฏในเอกสารฉบับนี้ไปใช้ไม่ว่ากรณีใดๆ ข้อมูลและความเห็นที่ปรากฏอยู่ในเอกสารฉบับนี้มิได้ประสงค์จะชี้ชวน เสนอแนะ หรือจูงใจให้ลงทุน ใน หรือ ซื้อหรือขายหลักทรัพย์ที่ปรากฏในเอกสารฉบับนี้และข้อมูลมีการแก้ไขเพิ่มเติมเปลี่ยนแปลงโดยมีต้องแจ้งให้ทราบล่วงหน้า ผู้ลงทุนควรใช้ดุลยพินิจอย่างรอบคอบใน การลงทุนในหรือซื้อหรือขายหลักทรัพย์ บริษัทสงวนลิขสิทธิ์ในข้อมูลที่ปรากฏในเอกสารนี้ ห้ามมิให้ผู้ใดใช้ประโยชน์ ทำซ้ำ ดัดแปลง นำออกแสดง ทำให้ปรากฏหรือเผยแพร่ ต่อสาธารณชน ไม่ว่าด้วยประการใดๆ ซึ่งข้อมูลในเอกสารนี้ไม่ว่าทั้งหมดหรือบางส่วน เว้นแต่ได้รับอนุญาตเป็นหนังสือจากบริษัทเป็นการล่วงหน้า การกล่าว คิด หรืออ้างอิง ข้อมูลบางส่วนตามสมควรในเอกสารนี้ ไม่ว่าในบทความ บทวิเคราะห์ บทวิจัย หรือในเอกสาร หรือการสื่อสารอื่นใดจะต้องกระทำโดยถูกต้อง และไม่เป็นการก่อให้เกิดการ เข้าใจผิดหรือความเสียหายแก่บริษัท ต้องรับรู้ถึงความเป็นเจ้าของลิขสิทธิ์ในข้อมูลบริษัท และต้องอ้างอิงถึงเอกสารฉบับนี้ และวันที่ในเอกสารฉบับนี้ของบริษัทโดยชัดเจน การลงทุนในหรือซื้อหรือขายหลักทรัพย์ย่อมมีความเสี่ยง ท่านควรทำความเข้าใจอย่างถ่องแท้ต่อลักษณะของหลักทรัพย์แต่ละประเภทและควรศึกษาข้อมูลของบริษัทที่ออก หลักทรัพย์และข้อมูลอื่นใดที่เกี่ยวข้องก่อนการตัดสินใจลงทุนในหรือซื้อหรือขายหลักทรัพย์

ข้อมูลในเอกสารฉบับนี้ รวบรวมมาจากแหล่งข้อมูลที่น่าเชื่อถือ อย่างไรก็ดี บริษัทหลักทรัพย์ คิงส์ฟอร์ด จำกัด(มหาชน)ไม่สามารถที่จะยืนยันหรือรับรองความถูกต้องของข้อมูลเหล่านี้ได้ ไม่ว่าประการใดๆ บทวิเคราะห์ในเอกสารนี้ จัดทำขึ้นโดยอ้างอิง หลักเกณฑ์ทางวิชาการเกี่ยวกับหลักการวิเคราะห์ และมีได้เป็นการชี้แนะ หรือเสนอแนะให้ซื้อหรือขายหลักทรัพย์ใดๆ การตัดสินใจซื้อหรือขายหลักทรัพย์ใดๆ ของผู้อ่าน ไม่ว่าจะเกิดจากการอ่านบทความในเอกสารนี้หรือไม่ก็ตาม ล้วนเป็นผลจากการใช้ วิจารณญาณของผู้อ่าน โดยไม่มีส่วนเกี่ยวข้องกับอะไรรูปแบบใดๆ กับ บริษัทหลักทรัพย์ คิงส์ฟอร์ด จำกัด(มหาชน) ไม่ว่ากรณีใด

Disclaimer



KINGSFORD

Thai Institute of Directors Association (IOD) – Corporate Governance Report Rating 2020 (CG Score) ข้อมูล 19 พฤศจิกายน 2563



AAV	BAFS	BWG	CPN	FPI	ICHI*	LANNA	MSC	PG	PTTGC	THREL	TSC	VGI
ADVANC	BANPU	CENTEL	CSS	FPT	III	LH	MTC	PHOL	PYLON	TIP	TSR	VIH
AF	BAY	CFRESH	DELTA	FSMART	ILINK	LHFG	NCH	PLANB	Q-CON	TIPCO	TSTE	WACOAL
AIRA	BCP	CHEWA	DEMCO	GBX	INTUCH	LIT	NCL	PLANET	QH	TISCO	TSTH	WAVE
AKP	BCPG	CHO	DRT	GC	IRPC	LPN	NEP	PLAT	QTC	TK	TTA	WHA
AKR	BDMS	CIMBT	DTAC	GCAP	IVL	MAKRO	NKI	PORT	RATCH	TKT	TTCL	WHAUP
ALT	BEC	CK	DTC	GEL	JKN	MALEE	NOBLE*	PPS	RS	TMB	TTW	WICE
AMA	BEM	CKP	DV8	GFPT	JSP	MBK	NSI	PR9	S	TMILL	TU	WINNER
AMATA	BGRIM	CM	EA	GGC	JWD	MBKET	NVD	PREB	S & J	TNDT	TVD	
AMATAV	BIZ	CNT	EASTW	GPSC	K	MC	NYT	PRG	SAAM	TNL	TVI	
ANAA	BKI	COL	ECF	GRAMMY	KBANK	MCOT	OISHI	PRM	SABINA	TOA	TVO	
AOT	BLA	COMAN	ECL	GUNKUL	KCE	METCO	ORI	PSH	SAMART	TOP	TWPC	
AP	BOL	COTTO	EGCO	HANA	KKP	MFEC	OTO	PSL	SAMTEL	TPBI	U	
ARIP	BPP	CPALL	EPG	HARN	KSL	MINT	PAP	PTG	SAT	TQM	UAC	
ARROW	BRR	CPF	ETE	HMPRO	KTB	MONO	PCSGH	PTT	SC	TRC	UBIS	
ASP	BTS	CPI	FNS	ICC	KTC	MOONG	PDJ	PTTEP	SCB	TRUE	UV	



2S	ASEFA	BTW	CWT	GL	TEL	LOXLEY	NEX	PT	SHR	SUC	TMI	UOBKH
ABM	ASIA	CBG	DCC	GLAND	J	LPH	NINE	QLT	SIAM	SUN	TMT	UP
ACE	ASIAN	CEN	DCON	GLOBAL	JAS	LRH	NTV	RCL	SINGER	SYNEX	TNITY	UPF
ACG	ASIMAR	CGH	DDD	GLOCON	JCK	LST	NWR	RICHY	SKE	T	TNP	UPOIC
ADB	ASK	CHARNA	DOD	GPI	JCKH	M	OCC	RML	SKR	TAE	TNR	UT
AEC	ASN	CHAYO	DOHOME	GULF	JMART	MACO	OGC	RPC	SKY	TAKUNI	TOG	UTP
AEONTS	ATP30	CHG	EASON	GYT	JMT	MAJOR	OSP	RWI	SMIT	TBSP	TPA	UWC
AGE	AUCT	CHOTI	EE	HPT	KBS	MBAX	PATO	S11	SMT	TCC	TPAC	VL
AH	AWC	CHOW	ERW	HTC	KCAR	MEGA	PB	SALEE	SNP	TCMC	TPCORP	VNT
AHC	AYUD	C	ESTAR	CN	KGI	META	PDG	SAMCO	SPA	TEAM	TPOLY	VPO
AIT	B	CIG	FE	FS	KIAT	MFC	PDI	SANKO	SPC	TEAMG	TPS	WIJK
ALLA	BA	CMC	FLOYD	LM	KOOL	MGT	PIMO	SAPPE	SPCG	TFG	TRITN	WP
AMANAH	BAM	COLOR	FN	MH	KTIS	MILL	PJW	SAWAD	SR	TIGER	TRT	XO
AMARIN	BBL	COM7	FORTH	NET	KWC	MITSIB	PL	SCI	SRICHA	TITLE	TRU	YUASA
APCO	BFIT	CPL	FSS	NSURE	KWM	MK	PM	SCP	SSC	TKN	TSE	ZEN
APCS	BGC	CRC	FTE	RC	L&E	MODERN	PPP	SE	SSF	TKS	TVT	ZIGA
APURE	BJC	CRD	FVC	RCP	LALIN	MTI	PRIN	SEG	STANLY	TM	TWP	ZMICO
AQUA	BJCHT	CSC	GENCO	T	LDC	MVP	PRINC	SFP	STI	TMC	UEC	
ASAP	BROOK	CSP	GJS	ITD*	LHK	NETBAY	PSTC	SGF	STPI	TMD	UMI	



7UP	AU	BM	CMAN	ESSO	INSET	KYE	NC	PK	RBF	SISB	SUPER	TPLAS
A	B52	BR	CMO	FMT	IP	LEE	NDR	PLE	RCI	SKN	SVOA	TTI
ABICO	BC	BROCK	CMR	GIFT	JTS	MATCH	NER	PMTA	RJH	SLP	TC	TYCN
AJ	BCH	BSBM	CPT	GREEN	JUBILE	MATI	NFC	POST	ROJNA	SMART	TCCC	UKEM
ALL	BEAUTY	BSM	CPW	GSC	KASET	M-CHAI	NNCL	PPM	RP	SOLAR	THMUI	UMS
ALUCON	BGT	BTNC	CRANE	GTB	KCM	MCS	NPK	PRAKIT	RPH	SPG	TIW	VCOM
AMC	BH	CAZ	CSR	HTECH	KKC	MDX	NUSA	PRECHA	RSP	SQ	TNH	VRANDA
APP	BIG	CCP	D	HUMAN	KUMWEL	MJD	OCEAN	PRIME	SF	SSP	TOPP	WIN
ARIN	BKD	CGD	EKH	IHL	KUN	MM	PAF	PROUD	SFLEX	STARK	TPCH	WORK
AS	BLAND	CITY	EP	INOX	KWG	MORE	PF	PTL	SGP	STC	TPIPP	WPH

ช่วงคะแนน	สัญลักษณ์	ความหมาย
90 - 100		ดีเลิศ
80 - 89		ดีมาก
70 - 79		ดี
60 - 69		ดีพอใช้
50 - 59		ผ่าน
ต่ำกว่า 50	No logo given	N/A

การเปิดเผยผลการสำรวจของสมาคมส่งเสริมสถาบันกรรมการบริษัทไทย (IOD) ในเรื่องการกำกับดูแลกิจการ (Corporate Governance) นี้เป็นการดำเนินการตามนโยบายของสำนักงานคณะกรรมการกำกับหลักทรัพย์และตลาดหลักทรัพย์ โดยการสำรวจของ IOD เป็นการสำรวจและประเมินจากข้อมูลของบริษัทจดทะเบียนในตลาดหลักทรัพย์แห่งประเทศไทยและตลาดหลักทรัพย์เอ็มเอไอ ที่มีการเปิดเผยต่อสาธารณะและเป็นข้อมูลที่ผู้ลงทุนทั่วไปสามารถเข้าถึงได้ ดังนั้นผลสำรวจดังกล่าวจึงเป็นการนำเสนอในมุมมองของบุคคลภายนอกโดยไม่ได้เป็นการประเมินการปฏิบัติและมิได้มีการใช้ข้อมูลภายในในการประเมิน ซึ่งผลการสำรวจดังกล่าว เป็นผลการสำรวจ ณ วันที่ปรากฏในรายงานการกำกับดูแลกิจการบริษัทจดทะเบียนไทยเท่านั้น ดังนั้นผลการสำรวจจึงอาจเปลี่ยนแปลงได้ภายหลังจากวันดังกล่าว ทั้งนี้บริษัทหลักทรัพย์ คิงส์ฟอร์ด จำกัด (มหาชน) มิได้ยืนยันหรือรับรองถึงความถูกต้องของผลการสำรวจดังกล่าวแต่อย่างใด

ข้อมูลในเอกสารฉบับนี้ รวบรวมมาจากแหล่งข้อมูลที่น่าเชื่อถือ อย่างไรก็ตาม บริษัทหลักทรัพย์ คิงส์ฟอร์ด จำกัด(มหาชน)ไม่สามารถที่จะยืนยันหรือรับรองความถูกต้องของข้อมูลเหล่านี้ได้ ไม่ว่าประการใดๆ บทวิเคราะห์ในเอกสารนี้ จัดทำขึ้นโดยอ้างอิงหลักเกณฑ์ทางวิชาการเกี่ยวกับหลักการวิเคราะห์ และมิได้เป็นการชี้แนะ หรือเสนอแนะให้ซื้อหรือขายหลักทรัพย์ใดๆ การตัดสินใจซื้อหรือขายหลักทรัพย์ใดๆ ของผู้อ่าน ไม่ว่าจะเกิดจากการอ่านบทความในเอกสารนี้หรือไม่ก็ตาม ล้วนเป็นผลจากการใช้วิจารณญาณของผู้อ่าน โดยไม่มีส่วนเกี่ยวข้องกับหรือผูกพันใดๆ กับ บริษัทหลักทรัพย์ คิงส์ฟอร์ด จำกัด(มหาชน) ไม่ว่ากรณีใด

Disclaimer



KINGSFORD

Anti-Corruption Progress Indicator 2019

บริษัทจดทะเบียนที่ได้ประกาศเจตนารมณ์เข้าร่วม CAC

7UP	AMATA	BKD	CI	EP	FSMART	JKN	KWG	NOBLE	SAAM	SINGER	SUPER	TRITN	ZIGA
ABICO	AMATAV	BM	COTTO	ERW	GPI	JMART	LDC	NOK	SAPPE	SKR	SYNEX	TTA	
AF	ANAN	BROCK	DDD	ESTAR	ILINK	JMT	MAJOR	PK	SCI	SPALI	THAI	UPF	
ALT	APURE	BUI	EA	ETE	IRC	JSP	META	PLE	SE	SSP	TKS	UV	
AMARIN	B52	CHO	EFORL	EVER	J	JTS	NCL	ROJNA	SHANG	STANLY	TOPP	WIN	

บริษัทจดทะเบียนที่ได้ได้รับการรับรอง CAC

2S	BCP	CIG	EGCO	HTC	KTC	MOONG	PCSGH	PSL	SCC	SPRC	THIP	TRU	WHA
ADVANC	BCPG	CIMBT	FE	ICC	KWC	MPG	PDG	PSTC	SCCC	SRICHA	THRE	TRUE	WHAUP
AI	BGC	CM	FNS	ICHI	L&E	MSC	PDI	PT	SCG	SSF	THREL	TSC	WICE
AIE	BGRIM	CMC	FPI	IFS	LANNA	MTC	PDJ	PTG	SCN	SSSC	TIP	TSTH	WIK
AIRA	BJCHI	COL	FPT	INET	LHFG	MTI	PE	PTT	SEAOL	SST	TIPCO	TTCL	XO
AKP	BKI	COM7	FSS	INSURE	LHK	NBC	PG	PTTEP	SE-ED	STA	TISCO	TU	ZEN
AMA	BLA	CPALL	FTE	INTUCH	LPN	NEP	PHOL	PTTGC	SELIC	SUSCO	TKT	TVD	
AMANAH	BPP	CPF	GBX	IRPC	LRH	NINE	PL	PYLON	SENA	SVI	TMB	TVI	
AP	BROOK	CPI	GC	ITEL	M	NKI	PLANB	Q-CON	SGP	SYNTEC	TMD	TVO	
AQUA	BRR	CPN	GCAP	IVL	MAKRO	NMG	PLANET	QH	SIRI	TAE	TMILL	TWPC	
ARROW	BSBM	CSC	GEL	K	MALEE	NNCL	PLAT	QLT	SITHAI	TAKUNI	TMT	U	
ASK	BTS	DCC	GFPT	KASET	MBAX	NSI	PM	QTC	SMIT	TASCO	TNITY	UBIS	
ASP	BWG	DELTA	GGC	KBANK	MBK	NWR	PPP	RATCH	SMK	TBSP	TNL	UEC	
AYUD	CEN	DEMCO	GJS	KBS	MBKET	OCC	PPPM	RML	SMPC	TCAP	TNP	UKEM	
B	CENTEL	DIMET	GPSC	KCAR	MC	OCEAN	PPS	RW	SNC	TCMC	TNR	UOBKH	
BAFS	CFRESH	DRT	GSTEEL	KCE	MCOT	OGC	PREB	S&J	SNP	TFG	TOG	UWC	
BANPU	CGH	DTAC	GUNKUL	KGI	MFC	ORI	PRG	SABINA	SORKON	TFI	TOP	VGI	
BAY	CHEWA	DTC	HANA	KKP	MFEC	PAP	PRINC	SAT	SPACK	TFMAMA	TPA	VIH	
BBL	CHOTI	EASTW	HARN	KSL	MINT	PATO	SC	SPC	THANI	TPCORP	VNT	WNT	
BCH	CHOW	ECL	HMPRO	KTB	MONO	PB	PSH	SCB	SPI	THCOM	TPP	WACOAL	

คำชี้แจง ข้อมูลบริษัทที่เข้าร่วมโครงการแนวร่วมปฏิบัติของภาคเอกชนไทยในการต่อต้านทุจริต (Thai CAC) ของสมาคมส่งเสริมสถาบันกรรมการบริษัทไทย มี 2 กลุ่ม คือ

- ได้ประกาศเจตนารมณ์เข้าร่วม CAC

- ได้รับการรับรอง CAC

การเปิดเผยผลการประเมินดัชนีชี้วัดความคืบหน้าการป้องกันการมีส่วนเกี่ยวข้องกับการทุจริตคอร์รัปชัน (Anti-corruption Progress Indicators) ของบริษัทจดทะเบียนในตลาดหลักทรัพย์แห่งประเทศไทยซึ่งจัดทำโดยสถาบันไทยพัฒน์นี้ เป็นการดำเนินการตามนโยบายและตามแผนพัฒนาความยั่งยืนสำหรับบริษัทจดทะเบียนของสำนักงานคณะกรรมการกำกับหลักทรัพย์และตลาดหลักทรัพย์ โดยผลการประเมินดังกล่าวของสถาบันไทยพัฒน์ อาศัยข้อมูลที่ได้รับจากบริษัทจดทะเบียนตามบริษัทจดทะเบียนได้ระบุในแบบแสดงข้อมูลเพื่อการประเมิน Anti-corruption ซึ่งได้อ้างอิงข้อมูลมาจากแบบแสดงรายการข้อมูลประจำปี (แบบ 56-1) รายงานประจำปี (แบบ 56-2) หรือในบุคคลภายนอก โดยมิได้เป็นการประเมินการปฏิบัติของบริษัทจดทะเบียนในตลาดหลักทรัพย์แห่งประเทศไทย และมีได้ใช้ข้อมูลภายใต้เพื่อการประเมินเนื่องจากการประเมินดังกล่าวเป็นเพียงผลการประเมิน ณ วันที่ปรากฏในผลการประเมินเท่านั้น ดังนั้นผลการประเมินจึงอาจเปลี่ยนแปลงได้ภายหลังวันดังกล่าว หรือเมื่อข้อมูลที่เกี่ยวข้องมีการเปลี่ยนแปลง ทั้งนี้ บริษัทหลักทรัพย์ คิงส์ฟอร์ด จำกัด (มหาชน) มิได้ยืนยัน ตรวจสอบ หรือรับรองความถูกต้องครบถ้วนของผลการประเมินดังกล่าวแต่อย่างใด

ข้อมูลในเอกสารฉบับนี้ รวบรวมมาจากแหล่งข้อมูลที่นำเชื่อถือ อย่างไรก็ตาม บริษัทหลักทรัพย์ คิงส์ฟอร์ด จำกัด(มหาชน)ไม่สามารถที่จะยืนยันหรือรับรองความถูกต้องของข้อมูลเหล่านี้ได้ ไม่ว่าประการใดๆ บทวิเคราะห์ในเอกสารนี้ จัดทำขึ้นโดยอ้างอิงหลักเกณฑ์ทางวิชาการเกี่ยวกับหลักการวิเคราะห์ และมีได้เป็นการชี้แนะ หรือเสนอแนะให้ซื้อหรือขายหลักทรัพย์ใดๆ การตัดสินใจซื้อหรือขายหลักทรัพย์ใดๆ ของผู้อ่าน ไม่ว่าจะเกิดจากการอ่านบทความในเอกสารนี้หรือไม่ก็ตาม ล้วนเป็นผลจากการใช้วิจารณญาณของผู้อ่าน โดยไม่มีส่วนเกี่ยวข้องหรือพันธะผูกพันใดๆ กับ บริษัทหลักทรัพย์ คิงส์ฟอร์ด จำกัด(มหาชน) ไม่ว่ากรณีใด