



## Set Index Data

Open	1,636.12		
High	1,636.97		
Low	1,625.93		
Closed	1,626.23		
Chg.	-9.05		
%Chg.	-0.55		
Value (mn)	63,643.09		
P/E(x)	19.12	Up	578
P/BV(x)	1.71	Unchanged	516
Yield (%)	2.64	Down	1,111
Market Cap (mn)	19,365.65		

## SET 50 -100 - MAI - Futures Index

	Closed	Chg	(%)
SET 50	979.56	-7.38	-0.75
SET 100	2,225.79	-15.19	-0.68
S50_CON	978.00	-6.70	-0.68
MAI Index	634.87	6.95	1.11

## Trading Breakdown : Daily

(Bt,m)	Buy	Sell	Net
Institution	84,086.55	79,353.07	4,733.48
Broker Port	89,761.90	87,583.75	2,178.15
Foreign	519,243.78	513,025.37	6,218.41
Customer	339,050.43	352,180.46	-13,130.03

## Trading Breakdown : Month to Date

(Bt,m)	Buy	Sell	Net
Institution	3,903.92	4,908.66	-1,004.74
Broker Port	5,619.08	5,306.63	312.45
Foreign	32,343.40	32,151.79	191.61
Customer	21,776.69	21,276.00	500.69

## World Markets Index

	Closed	Chg.	(%)
Dow Jones	31,928.62	48.38	0.15
NASDAQ	11,264.45	-270.82	-2.35
FTSE100	7,484.35	-29.09	-0.39
Nikkei	26,748.14	-253.38	-0.94
Hang Seng	20,112.10	-357.96	-1.75

## Commodity

	Closed	Chg.	(%)
Oil: Brent	114.02	0.40	0.35
Oil: Dubai	107.32	0.11	0.10
Oil: Nymex	110.43	0.19	0.17
Gold	1,866.16	0.66	0.04
ZINC	3,758.00	20.00	0.54
BDIY Index	3,253.00	-116.00	-3.44

## Cash Balance

9 พ.ค. - 27 พ.ค. 2565	PROEN
20 พ.ค. - 09 มิ.ย. 2565	JTS
23 พ.ค. - 10 มิ.ย. 2565	KCC,

## Analysts

Apichai Raomanachai	No. 002939
Nopporn Chaykaew	No. 043964
Nattawat Poosunthornsri	Assistant Analyst
Kitti Buabuang	No. 038313

## Market Wrap-Up

- SET วันที่ 24 พ.ค.65 ปิด -9.05 จุด อยู่ที่ 1,626.23 จุด มูลค่าการซื้อขาย 63,643 ลบ. ต่างชาติซื้อ 191 ลบ. สถาบันขาย 1,004 ลบ. พอร์ตโบรกซื้อ 312 ลบ. NVDR มียอดซื้อสุทธิอยู่ที่ 2,426 ลบ. มียอดซื้อสุทธิในหุ้น AOT,PTTEP,IVL,BDMS,INTUCH และมียอดขายสุทธิ BBL,KBANK,GUNKUL,SCB,HANA มูลค่า Short Sales อยู่ที่ระดับ 7,327 ลบ. หุ้นที่มีปริมาณ Short สูงคือ DELTA-R,EPG,BA โดยนักลงทุนต่างประเทศมีสถานะ Short ใน Index Futures จำนวน 2,541 สัญญา ยอดสะสมตั้งแต่ต้นปีต่างชาติ Long สุทธิรวม 10,802 สัญญา นักลงทุนต่างชาติซื้อพันธบัตรจำนวน 8,823 ลบ.
- ตลาดหุ้นสหรัฐ DJIA +0.15%, S&P500 -0.81%, Nasdaq -2.35% กลุ่มเทคโนโลยีปรับลดลง นำโดย Snap -43.08% หลังคาดการณ์รายได้, กำไรมีแนวโน้มชะลอตัว ส่งผลให้ Meta Platform, Twitter ปรับลดลงตาม ส่วนรายงานยอดขายบ้านใหม่สหรัฐ เม.ย. -16.6% อยู่ที่ 5.91 แสน ยูนิตต่ำสุดในรอบ 2 ปี และ PMI ภาคการผลิตสหรัฐ เบื้องต้น พ.ค. อยู่ที่ 57.5 & เม.ย. 59.2 ต่ำสุดในรอบ 3 เดือน, ภาคบริการสหรัฐ พ.ค. อยู่ที่ 53.5 & เม.ย. 55.6 ต่ำสุดในรอบ 4 เดือน ตลาดหุ้นยุโรป Stoxx600 -1.14% กลุ่มสินค้าฟุ่มเฟือย, ค่าปลีก และเทคโนโลยี ปรับลดลง ส่วน PMI รวมยูโรโซน เบื้องต้น พ.ค. อยู่ที่ 54.9 ต่ำสุดในรอบ 2 เดือน

## Market View

- ตลาดหุ้นสหรัฐปรับลดลงจากแรงขายกลุ่มไอซีเอ็มดีเอ หลัง Snap คาดรายได้, กำไรมีแนวโน้มชะลอตัว ส่งผลให้ Meta Platform, Pinterest, Twitter ปรับลดลงตาม ขณะที่รายงานตัวเลขเศรษฐกิจสหรัฐชะลอตัว เช่น ยอดขายบ้านใหม่, PMI ภาคผลิต & บริการสหรัฐ พ.ค. เป็นผลจากปัญหา Supply Chain, วิกฤตยูเครน, จีนล็อกดาวน์ เป็นปัจจัยเร่งให้เงินเฟ้อสูงขึ้น จนเฟดต้องเร่งปรับขึ้นดอกเบี้ย ซึ่งอาจส่งผลให้เศรษฐกิจสหรัฐถดถอย ค่ำวันนี้ติดตามรายงาน Fed Minutes ติดตามสัญญาณขึ้นดอกเบี้ยสหรัฐ และมาตรการคงงบดุล (QT) ส่วนตลาดหุ้นยุโรป Stoxx600 -1.14% หลังรายงาน PMI รวมภาคผลิต, บริการยูโรโซน พ.ค. ต่ำสุดในรอบ 2 เดือน เป็นผลกระทบจากวิกฤตยูเครน, จีนล็อกดาวน์ ขณะที่ ECB ส่งสัญญาณจะปรับขึ้นดอกเบี้ยใน ก.ค., ก.ย. นี้ รวมถึงยกเลิกอัตราดอกเบี้ยเงินฝากธนาคารกับ ECB ที่ -0.50% ใน ก.ย. นี้ เป็นการกลับใช้มาตรการเงินปกติเพื่อคุมเงินเฟ้อ ส่วนตลาดหุ้นเอเชียไต้หวัน -2.4% กังวลเศรษฐกิจจีนขยายตัวต่ำกว่าเป้าหมาย 5.5% แม้ว่ารัฐบาลจีนจะออกมาตรึงลดหย่อนภาษีวงเงิน 2.1 หมื่น ล.ดอลลาร์ เพื่อช่วยภาคธุรกิจได้รับผลกระทบจาก ม.ล็อกดาวน์ และยังคงติดตามสถานการณ์ระบาดในกรุงปักกิ่ง ภาพรวมดัชนีหุ้นทั่วโลกยังผันผวนจากความกังวลเศรษฐกิจโลกชะลอตัว สำหรับดัชนี SET วันนี้อยู่ที่ -0.55% ปริมาณการซื้อขาย 6.36 หมื่น ลบ. สถาบันขาย 1 พัน ลบ. ต่างชาติซื้อ 191 ลบ. รายย่อยซื้อ 500 ลบ. กลุ่มปรับลดลงคือ ค่าปลีก -1.67%, ธนาคาร -1.32%, ไทแนนท์ -0.97% ขณะที่กลุ่มปรับขึ้นคือ เครื่องมือการแพทย์ +3.81% ตอบรับความต้องการใช้ถุงมือยางเพิ่มขึ้นจากข่าวระบอบโรคโควิดสายพันธุ์ใหม่ ส่วนการประชุม ครม.วันนี้ได้อนุมัติโครงการเราเที่ยวด้วยกันเฟส 4 จำนวน 1.5 ล.ล.สิทธิ์ และ สช.เตรียมผ่อน คลายการใส่หน้ากากในพื้นที่สาธารณะในกลาง มิ.ย.

## Daily Strategy

- ประเมินดัชนี SET ทงดัชนี Fed Minutes ช่วงค่ำวันนี้ วางแนวรับดัชนีที่ 1,617-1,620 แนวต้าน 1,630-1,635 แนะนำทยอยซื้อในกลุ่ม Defensive เช่น MAJOR,ADVANC,GPSC,EKH/ เติ้งกำไร KSL(+อินเดียเตรียมระงับส่งออกน้ำตาล)
- MAJOR\* (ซื้อ/ราคาเป้าหมาย IAA Consensus 24.50 บาท) คาดแนวโน้มผลประกอบการ 2Q65 กำไรจะกลับมาฟื้นตัวดีขึ้นตามจำนวนนักท่องเที่ยวต่างประเทศที่เข้าฉาย รวมถึงจำนวนนักท่องเที่ยวคาดว่าจะเพิ่มขึ้นด้วยเช่นกัน นอกจากนี้ยังได้รับผลบวกจากสถานการณ์ COVID-19 ที่คลี่คลาย ทำให้รายได้ Concession (ขายอาหารและเครื่องดื่มมากขึ้น) ช่วยหนุนอัตรากำไรขึ้นต้นปรับขึ้นตาม ส่วนการเข้าลงทุนใน TKN จะช่วงส่งเสริมด้านช่องทางการจัดจำหน่าย Popcorn ให้กว้างขึ้น
- SINGER\* (ซื้อ / ราคาเป้าหมาย IAA Consensus 60.75 บาท) กำไรสุทธิ 1Q65 อยู่ที่ 215 ลบ. (+54% YoY, +1% QoQ) ประสบความสำเร็จในการขยายสาขาผ่านเฟรนไชน์อย่างต่อเนื่อง โดยมีเป้าสาขาเฟรนไชน์อยู่ที่ 7,000 สาขาในปี(จาก 4.2 พัน ใน1Q65) ธุรกิจพอร์ตลินเชอียังคงเติบโตได้ดีโดยเฉพาะธุรกิจสินค้าจำเป็นรถทำเงิน (C4C) ซึ่งใน 1Q65 ที่ผ่านมาสามารถขึ้นไปได้ระดับ 6.89 พันลบ. โดยทางบ.ตั้งเป้าปีนี้พอร์ตรวม (C4C+HP+Captive)จะสามารถเติบโตอยู่ที่ระดับ 1.55 หมื่นล้านบาท (จาก 1Q65 อยู่ที่ราว 1.2 หมื่นล้านบาท) นอกจากนี้ทางบ.เองยังมีปัจจัยบวกจากการจะนำบริษัท เอสซี แคปปิตอล จำกัด (มหาชน); SCG เข้าจดทะเบียนกับตลาดอีกด้วย ทั้งนี้ตลาดคาด EPS ปี 65 และ ปี66 จะขยายตัวได้ต่อเนื่องมาอยู่ที่ 1.48 บาท/หุ้น, และ 2.15 บาท/หุ้น ตามลำดับ



## Daily Key Factors

**Oil Update(0)** WTI มิ.ย. -\$0.52 อยู่ที่ \$109.77/บาร์เรล Brent ก.ค. +\$0.14 อยู่ที่ \$113.56/บาร์เรล รวม.พลังงานสหรัฐเผยประธานาธิบดีไบเดนอาจพิจารณาจำกัดส่งออกน้ำมัน เพื่อคุมราคาในประเทศ ส่วนการประชุม EU วันที่ 30 – 31 พ.ค. คาดยังไม่สามารถบรรลุข้อตกลงระงับการนำเข้าน้ำมันจากรัสเซีย เนื่องจากสมาชิกบางประเทศยังไม่พร้อม

**Gold Update(+)** Comex Gold มิ.ย.+\$17.60 อยู่ที่ \$1,865.40/ออนซ์ ได้แรงหนุนจาก Dollar Index อ่อนค่า -0.21% อยู่ที่ระดับ 101.8580 และรายงานตัวเลขเศรษฐกิจสหรัฐชะลอตัว เช่น ยอดขายบ้านใหม่, PMI ภาคผลิต & บริการ

**Fund Flow(-)** Fund Flow ต่างชาติในตลาด TIP วานนี้ ขายสุทธิ -180.83 ล้านดอลลาร์สหรัฐ ซื้อหุ้นไทย +5.59 ล.ดอลลาร์สหรัฐ ขายหุ้นอินโด -3.72 ล.ดอลลาร์สหรัฐ และขายหุ้นฟิลิปปินส์ -182.70 ล.ดอลลาร์สหรัฐ

- (0) ค่าเงินบาทเข้านี้แข็งค่าอยู่ที่ 34.1280 บาท/ดอลลาร์สหรัฐ
- (-) ดัชนี BDI ปิด -116 อยู่ที่ 3,253
- (-) ผลตอบแทนพันธบัตรสหรัฐ 10 ปี ลดลงอยู่ที่ 2.767 %
- (-) วานนี้สหรัฐรายงานผู้ติดเชื้อไวรัสเพิ่มขึ้น 74,490 ราย รวม 85,239,873 ราย, หายป่วย 60,937 ราย ป่วยหนัก 2,326 ราย, ฝรั่งเศสเพิ่มขึ้น 32,029 รวม 29,391,365 ราย หายป่วย 47,843 ราย ป่วยหนัก 1,173 ราย, เยอรมันเพิ่มขึ้น 54,198 ราย รวม 26,157,826 ราย หายป่วย 123,700 ราย อาการหนัก 944 ราย
- (+) BitCoin เข้านี้ +1.60% อยู่ที่ 29,602 ดอลลาร์สหรัฐ
- (0) API รายงานสต็อกน้ำมันดิบสหรัฐสัปดาห์ที่ผ่านมาเพิ่มขึ้น 567,000 บาร์เรล

## Economic Calendar

### ในประเทศ

- 18 พ.ค. ส.อ.ท. แถลงดัชนีเชื่อมั่นภาคอุตสาหกรรม
- 23 พ.ค. ส.อ.ท. แถลงยอดการผลิตและส่งออกรถยนต์  
สภาพัฒน์ รายงานภาวะสังคมไทยไตรมาส 1/65
- 31 พ.ค. ธปท. รายงานภาวะเศรษฐกิจไทย  
สัปดาห์ที่ 4 กระทรวงพาณิชย์ แถลงตัวเลขการส่งออก-นำเข้า  
สศอ. แถลงดัชนีอุตสาหกรรม  
สศค. รายงานภาวะเศรษฐกิจการคลัง, ภาวะเศรษฐกิจภูมิภาค, ดัชนี  
ความเชื่อมั่นอนาคตเศรษฐกิจภูมิภาค

### ต่างประเทศ

- 24 พ.ค. US คำกล่าวของนายพาวเวลล์ (Powell) ประธานธนาคารกลางสหรัฐ  
US ยอดขายบ้านใหม่ (เม.ย.)
- 25 พ.ค. EU คำกล่าวของ ลาการ์ดี (Lagarde) ประธานธนาคารกลางยุโรป  
US ยอดคำสั่งซื้อสินค้าคงทน (เดือนต่อเดือน) (เม.ย.)  
US สินค้าคงคลังน้ำมันดิบ
- 26 พ.ค. US รายงานการประชุมของ FOMC  
US ดัชนีจีดีพี (ไตรมาสต่อไตรมาส) (ไตรมาส 1)  
US จำนวนคนที่ยื่นขอรับสวัสดิการว่างงานครั้งแรก  
US ยอดขายบ้านที่รอการปิดการขาย (เดือนต่อเดือน) (เม.ย.)

## Theme Strategy

Capital Inflow & Restart the economy - การลงทุนเน้นหุ้น Large Cap ใน SET50 หรือ SET100 ที่รับประโยชน์จากเปิดเศรษฐกิจ รวมถึงยัง Laggard รับแนวโน้มของเม็ดเงินต่างชาติที่ไหลเข้า ขณะที่แรงกดดันหุ้น Mid-Small Cap ใน SSET, MAI ผ่อนคลายลงหลังจากรัฐเลื่อนการเก็บภาษีหุ้น อย่างไรก็ตามจากการปรับตัว Outperform อย่างมากในปีก่อน จึงแนะนำให้เลือก Focus เป็นรายตัวที่มี Growth Story หรือเปลี่ยนธุรกิจ

- (1) ธนาคารแนวโน้มรายได้ดอกเบี้ยเพิ่มขึ้นตามการขยายตัวของสินเชื่อ ขณะที่ Valuation ไม่แพง BBL\*, KBANK\*, KTB\*, SCB\* non-Bank ที่ยังได้ประโยชน์จากดอกเบี้ยในประเทศทรงตัวต่ำ AEONTS\*, KTC\*, MTC\*, SAWAD\*, THANI\*, TIDLOR\* บริหารหนี้เสีย BAM\*, CHAYO\*, JMT\*, TH\*
- (2) กลุ่มเปิดเมือง โรงแรม-อาหาร AOT, AWC\*, MINT\*, CENTEL\*, SHR\* ร.พ. รับผู้ป่วยต่างชาติ BDMS, BH\* ห้างฯ และค้าปลีก BJC, CPALL, CRC, HMPRO\*, MAKRO\*, DOHOME\*, GLOBAL\* กลุ่ม นิ ค ม ฯ AMATA\*, AMATAV\*, WHA
- (3) อสังหาฯ ตาม Demand ที่ฟื้นตัวหลัง COVID เช่น AP\*, ORI\*, SIRI\*, SPALI\*, CPN\*, SA\*
- (4) พลังงานต้นน้ำมันปิโตรเลียมจากราคาน้ำมันทรงตัวสูง PTTEP กลุ่มโรงกลั่นรับความต้องการใช้สูงขึ้นตามการฟื้นตัวของเศรษฐกิจ BCP, TOP กลุ่มปิโตรฯ ตามการฟื้นตัวของเศรษฐกิจสหรัฐฯ IVL\*
- (5) Technology Mega Trend การเปลี่ยนเทคโนโลยีสารสนเทศ 5G / Data Center ADVANC ก าร ค ว บ ร ว ม DTAC, TRUE กลุ่ม Cloud / Digital Transformation AIT\*, SIS\*, INSET\*, ITEL\*, ILINK\*, BBIK\*, BE8\*
- (6) EV Car / Battery / Charger EA\*, NEX\*, BYD\*, GSPC\*, JR\*

\*\*หุ้นแนะนำเชิงกลยุทธ์ที่ยังไม่อยู่ใน Coverage ของฝ่ายวิจัย  
Asset Allocation: Equity 60% Fixed Income 25 % Alternative Investment etc. Gold 10% Cash 5%

Today Fundamental Research: -

Monthly Portfolio May 2022: SHR\*, BJC, TH\*, GFPT\*, WHA\*



**IRPC ส่งซิกไตรมาส 2 พ้น เป้า 3 ปี อีพิต้า 2.5 หมื่นล. อัดงบ 2 หมื่นล้าน เดินหน้าขยายลงทุนปีนี้** IRPC ส่งสัญญาณไตรมาส 2/65 พ้น! รับผิดชอบต่อผลผลิตกัญชาปีไตรมาสปรับตัวดีขึ้น พร้อมปักธงปี 68 (แผน 3 ปี) ดันอีพิต้าพุ่ง 25,000 ล้านบาท และปี 73 ทะยาน 35,000 ล้านบาท จากการลงทุนขยายธุรกิจต่อเนื่อง ปีนี้ทุ่มงบลงทุน 20,000 ล้านบาท ส่วนใหญ่ใช้ในโครงการ UCF หัวใจแล้วเสร็จ ม.ค.67 ด้านโครงการ Innopolymed คาดเสร็จไตรมาส 3/65(ข่าวหุ้น)

**CPF ทุ่ม 3 พันล้าน บุกแพลตฟอร์ม ซีพีเอฟ บุกตลาดแพลนต์เบส (Plant-based) ทุ่มงบลงทุน 3,000 ล้านบาท บันแบรด์ Meat Zero วางเป้าสู่การเป็นแบรนด์อันดับ 1 ของผลิตภัณฑ์เนื้อจากพืชในภูมิภาคเอเชีย และขึ้นท็อป 3 ของตลาดโลกภายใน 3 ปี พร้อมโกยรายได้ 6,000 ล้านบาท (ข่าวหุ้น)**

**'บ้านปู' บุกบาร์เน็ตต์เพิ่ม BPP เร่งขยายไฟฟ้าสหรัฐ BANPU** เตรียมบันทึกรายได้แหล่งบาร์เน็ตต์จาก XTO ในสหรัฐฯ หลังปิดดีลม.ย.นี้ หนุนกำลังก๊าซเพิ่ม ขณะที่ทิศทางราคาก๊าซและถ่านหินในไตรมาส 2/65 และช่วงครึ่งปีหลังยังทรงตัวสูง ด้าน BPP เร่งศึกษาขยายแผนลงทุน โรงไฟฟ้าก๊าซในสหรัฐฯ เพิ่ม ว่างงบลงทุนปีนี้ 700 ล้านดอลลาร์สหรัฐฯ(ข่าวหุ้น)

**比亞อนด์เพิ่มทุน PP ใช้ลุยธุรกิจเดินรถ** บล.比亞อนด์ (BYD) ออกหุ้นเพิ่มทุน PP เตรียมขยายพันธบัตร 31.32% ที่ 7.062 บาท/หุ้น หวังนำเงินไปใช้สำหรับธุรกิจเดินรถ เพื่อให้เป็นไปตามแผนทางธุรกิจของบริษัท คาดได้ข้อสรุป 30 มิ.ย.นี้(ข่าวหุ้น)

**ล็อกเป้า JMT-CHAYO แจมสุดหุ้นกลุ่มการเงิน เล็งเป้า 2 หุ้นกลุ่มการเงิน JMT-CHAYO เค้นเห็นคู่แข่ง เผยหลังหมดมาตรการพักหนี้ สถาบันการเงินเร่งระบายน PL เจ เอ็ม ทีฯ ตั้งเป้ารับซื้อ 1.4 หมื่นล้านบาท ชโย รับ 3 พันล้านบาท เพิ่มขึ้นเท่าตัว ดันกำไรสุทธิปีนี้โตขึ้น 1.4 เท่า JMT เข้าคำนวณ MSCI สิ้นเดือน พ.ค.นี้ ด้าน JMART ร่วมประชุม KB Kookmin Card ดัน KBJ ขึ้นท็อป 5 (ข่าวหุ้น)**

**GUNKUL ลั่นอีพิต้าปีนี้โต 30-35% กางแผน 3 ปี ทุ่ม 2 หมื่นล้าน ขยายธุรกิจ** GUNKUL ตั้งเป้าอีพิต้าปีนี้โต 30-35% ส่งซิกไตรมาส 2/65 สดใส เตรียมสปินออฟ กันกุล พาวเวอร์ ดีเวลลอปเม้นท์ เข้าตลาดหุ้นไตรมาส 1/66 พร้อมวางงบลงทุน 20,000 ล้านบาท เดินหน้าขยายธุรกิจในปี 65-67(ข่าวหุ้น)

**ธอส! วัลปล่อยสินเชื่อบุคคล** รับศก.ฟื้น/การันตีตรงดอกเบี้ยยถึงสิ้นปี 'ธอส.' วัลปล่อยกู้ 4 เดือนทะยาน 8.2 หมื่นล้านบาท จ่อปรับเป้าหมายปล่อยกู้ปี 2565 ใหม่แตะ 3 แสนล้านบาท วัลสูงสุดในประวัติศาสตร์ อานิสงส์เศรษฐกิจเริ่มฟื้น คนต้องการกู้บ้านราคา 3 ล้านบาทเพิ่ม การันตีทั้งปีไม่มีแผนขยับขึ้นดอกเบี้ยบ้านแน่นอน

**กรม.อนุมัติ 4 หมื่นล. ผุดโรงไฟฟ้าแม่เมาะ** กรม.อนุมัติให้ กฟผ. ก่อสร้างโรงไฟฟ้าแม่เมาะทดแทนเครื่องที่ถูปลด 4.74 หมื่นล้านบาท เพื่อเกิดความมั่นคงในการผลิตกระแสไฟฟ้าในภาคเหนือ (ไทยโพสต์)

**ITEL ลุยตลาดเซ็นเตอร์ทำเงิน หนุนเป้ารายได้โต 3.2 พันล้าน** ITEL ลั่นไถผลงานไตรมาส 2/2565 สุดแจ่ม จ่อบุกรายได้-ธุรกิจใหม่หนุน ด้านบอสใหญ่ "ณัฐนัย อนันตรัมพร" คอนเฟิร์มปี 2565 รายได้แตะระดับ 3.2 พันล้านบาท โครงการเรียงคิวเพียบ-การค้า เซ็นเตอร์บูม แคมเปญแบ็กล็อกในมือ 3.56 พันล้านบาท เตรียมดันบริษัทย่อย BS เข้าตลาดหุ้นไทย เสริมแกร่งระยะยาว( ทนหุ้น)

**บล.เคพีเอ็มปลื้มหุ้นกู้ NUSA กระแสตอบรับดี ยอดจองล้นกระแสดี** อย่างต่อเนื่อง ยอดจองเต็มทุกชุด สำหรับหุ้นกู้บริษัท ฤๅศาศิริ จำกัด (มหาชน) หรือ NUSA นับเป็นความสำเร็จอย่างต่อเนื่องในการเสนอขายหุ้นกู้ครั้งที่ 1/2565 ชุดที่ 1 และชุดที่ 2 โดยมียอดจองซื้อหุ้นกู้เข้ามาเต็มจำนวนที่ตั้งไว้ ดอกเบี้ยความเชื่อมั่นของนักลงทุน ที่ยังคงให้ความสนใจและสนับสนุน หุ้นกู้ที่จัดจำหน่ายโดย บริษัทหลักทรัพย์ เคพีเอ็ม จำกัด ด้วยดีเสมอมา( ทนหุ้น)

**ธชาตประกันภัยเป้าเบี้ยหมื่นล้าน** เครดิตการเงิน AA- ธชาตประกันภัย บักรงปี 2565 บีเอ็มเบียร์รวม 10,000 ล้านบาท ชูแข่งแกร่งในตลาดประกันรถ และมีฐานทุนสุดแกร่ง พร้อมก้าวผ่านวิกฤติโควิด-19 ปรับกลยุทธ์สู่เงินเฟ้อ( ทนหุ้น)

**KTAM และถึงเวลาทยอยสะสม ภาพลงทุนครึ่งหลังดีกว่าต้นปี** KTAM มองเป็นจังหวะทยอยสะสม คาดว่าครึ่งปีหลังบรรยากาศลงทุนดีกว่าครึ่งปีแรก ชี้นำจัดสรรงบแต่ละประเทศมาก-น้อยต่างกัน เน้นกระจายลงทุนในทุกสินทรัพย์ หุ้นเอเชียยังคงน่าสนใจ แต่อย่าใจร้อนในการลงทุน เพราะความผันผวนยังมีอยู่ตลอดปี( ทนหุ้น)

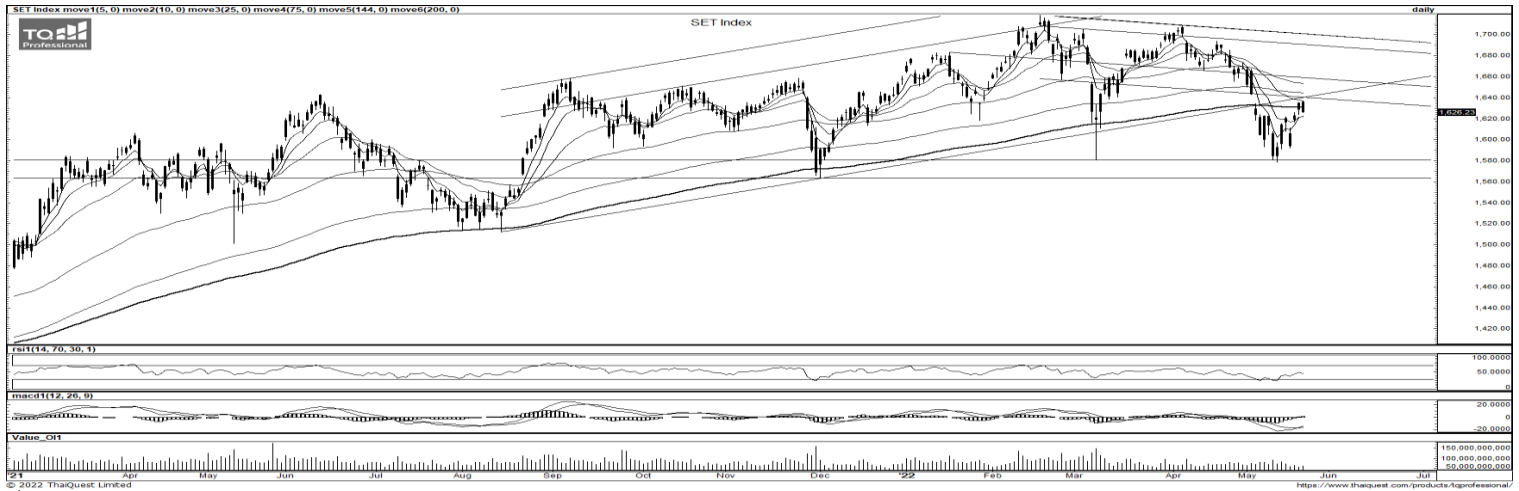
**บลจ.กสิกรไทยส่งกอง RMF บินลงทุนหุ้นเด็ดเวียดนาม** บลจ.กสิกรไทย ชุดตลาดหุ้นเวียดนามน่าสนใจ เห็นศักยภาพเติบโตสูงในอนาคต พร้อมเสนอกองทุน K-VIETNAM-RMF เพื่อรับโอกาสทำกำไรในระยะยาวเพื่อวัยเกษียณ พร้อมสิทธิลดหย่อนภาษี โดยเปิดเสนอขายครั้งแรก (IPO) ระหว่างวันที่ 24-31 พ.ค.นี้ ( ทนหุ้น)

**'สินมั่นคง' คาดกลับมาจ่ายเคลมโควิดม.ย.66** "สินมั่นคง" เผย อยู่ระหว่างหาแนวทางจ่ายเคลมประกันโควิด 3 หมื่นล้าน คาด มิ.ย. 66 กลับมาจ่าย หากศาลเห็นชอบแผนฟื้นฟูกิจการไตรมาส 1/65 ขาดทุน 2.94 หมื่นล้าน จ่ายสินไหมโควิดแล้ว 2.3 หมื่นล้าน(กรุงเทพธุรกิจ)

**'ทีวีดี' ดึง 'วิชัย ทองแดง' 'ถือหุ้น 8.8%' เสริมแกร่ง** "ทีวีดีเร็ด" เผย "วิชัย ทองแดง" คว้าเงินซื้อหุ้นเพิ่มทุน จำนวน 150 ล้านหุ้น หรือ 8.8% หนุนธุรกิจแข็งแกร่ง เตรียมเริ่มติดตั้งเครื่องชุดบิตคอยน์ ก.ค. ตั้งเป้าเฟสแรก 20 เครื่อง มั่นใจปีนี้พลิกมีกำไร (กรุงเทพธุรกิจ)

**ดับบลิวเอชเอ' ตีปีกลูกค้าพุ่ง เจรจา 2-3 พันไร่ จ่ออัปเดตขยายที่ดินครึ่งปีหลัง** เปิดประเทศหนุน 'ญี่ปุ่น-สหรัฐฯ-ยุโรป' หวนซื้อที่ดิน "ดับบลิวเอชเอ" เผย เปิดประเทศ หนุนลูกค้า "ญี่ปุ่น-สหรัฐฯ-ยุโรป" หวนซื้อที่ดินเพียบ แยมกำลังเจรจาขาย 2-3 พันไร่ คาดผลดำเนินงานไตรมาส 2/65 โตต่อเนื่องเตรียมขยายสินทรัพย์เข้ากองรีท 5 พันล้าน(กรุงเทพธุรกิจ)

ข้อมูลในเอกสารฉบับนี้ รวบรวมมาจากแหล่งข้อมูลที่น่าเชื่อถือ อย่างไรก็ดี บริษัทหลักทรัพย์ คิงส์ฟอร์ด จำกัด (มหาชน) ไม่สามารถที่จะยืนยันหรือรับรองความถูกต้องของข้อมูลเหล่านี้ได้ ไม่ว่าประการใด ๆ บทวิเคราะห์ในเอกสารนี้ จัดทำขึ้นโดยอ้างอิงหลักเกณฑ์ทางวิชาการเกี่ยวกับหลักการวิเคราะห์ และมีได้เป็นการชี้แนะ หรือเสนอแนะให้ซื้อหรือขายหลักทรัพย์ใด ๆ การตัดสินใจซื้อหรือขายหลักทรัพย์ใด ๆ ของผู้อ่าน ไม่ว่าจะเกิดจากการอ่านบทความในเอกสารนี้หรือไม่ก็ตาม ล้วนเป็นผลจากการใช้วิจารณญาณของผู้อ่าน โดยไม่มีส่วนเกี่ยวข้องกับคิงส์ฟอร์ด จำกัด บริษัทหลักทรัพย์ คิงส์ฟอร์ด จำกัด (มหาชน) ไม่ว่ากรณีใด



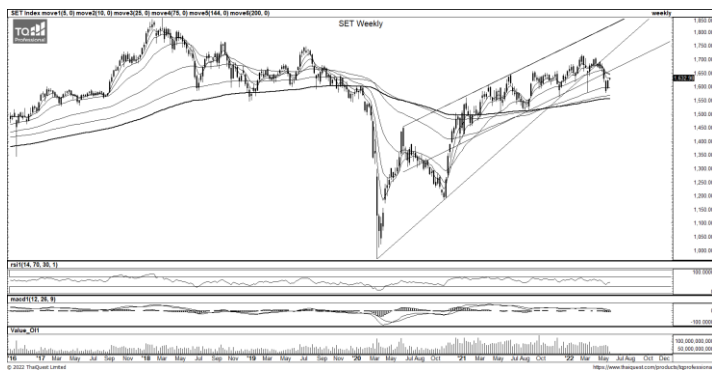
ที่มา: TQ Professional

### SET Daily: Selective Buy

Resistance 1,640 - 1,645

Support 1,620 - 1,610

กลยุทธ์การลงทุน แท่งเทียนย่อตัวเหนือ EMA10 วัน หากยืนได้ยังมีลุ้นขึ้นไปปิด Gap ได้ต่อ ระยะสั้น ประเมินแนวต้านถัดไปแถว 1,640-1,645 จุด ส่วนแนวรับขยับขึ้นมาที่ 1,620-1,610 จุด



ที่มา: TQ Professional, TF weekly

### SET Weekly: พักตัวเป้าหมาย EMA200 Week

กลยุทธ์การลงทุน ภาพระยะกลางในช่วง 1-2 เดือน มีแนวโน้มเผชิญกับ Fund Flow ที่ชะลอลงจากการอ่อนค่าของเงินบาท ความเสี่ยงจากสงครามรัสเซีย-ยูเครนที่ยืดเยื้อ อย่างไรก็ตามเชื่อว่าพื้นฐานเศรษฐกิจไทยยังสามารถรองรับได้ โดยมีปัจจัยหนุนการเปิดประเทศ และภาคการส่งออกที่ขยายตัว ดังนั้นคาดดัชนีจะพักสร้างฐานเหนือ EMA200 Week โดยมีแนวรับโซน 1,560/1,540 จุด แนวต้าน 1,660/1,680 จุด



ที่มา: TQ Professional, TF daily

### Gold Spot: รีบาวด์ในกรอบ Downtrend

กลยุทธ์การลงทุน ราคาทองคำแกว่งผันผวนตามกรอบ ล่าสุดฟื้นตัวขึ้นจากกรอบล่างผ่าน EMA200 วัน ประเมินแนวต้านโซนแรก US\$1,870-1,880/Oz หากไม่ผ่านพิจารณาขายทำกำไรเล่นรอบ หรือรอจังหวะ Short into Strength โดยคาดหวังการย่อลงมาที่แนวรับ US\$1,850-1,840Oz

Resistance 1,870 - 1,880

Support 1,850 - 1,840

### Technical Analyst

Apichai Raomanachai No. 002939

### Asst. Technical Analyst

Noppom Chaykaew No. 043964

ข้อมูลในเอกสารฉบับนี้ รวบรวมมาจากแหล่งข้อมูลที่เชื่อถือได้ อย่างไรก็ดี บริษัทหลักทรัพย์ คิงส์ฟอร์ด จำกัด (มหาชน) ไม่สามารถที่จะยืนยันหรือรับรองความถูกต้องของข้อมูลเหล่านั้นได้ ไม่ว่าประการใด ๆ บทวิเคราะห์ในเอกสารนี้ จัดทำขึ้นโดยอ้างอิงหลักเกณฑ์ทางวิชาการเกี่ยวกับหลักการวิเคราะห์ และมีได้เป็นการชี้แนะ หรือเสนอแนะให้ซื้อหรือขายหลักทรัพย์ใด ๆ การตัดสินใจซื้อหรือขายหลักทรัพย์ใด ๆ ของผู้อ่าน ไม่ว่าจะเกิดจากการอ่านบทความในเอกสารนี้หรือไม่ก็ตาม ล้วนเป็นผลจากการใช้วิจารณญาณของผู้อ่าน โดยไม่มีส่วนเกี่ยวข้องกับหรือพันธะผูกพันใด ๆ กับ บริษัทหลักทรัพย์ คิงส์ฟอร์ด จำกัด(มหาชน) ไม่ว่ากรณีใด





ที่มา ; TQ Professional

## BTW

Resistance 1.08

Support 0.96

แนะนำแก๊งกำไร แท่งเทียนทยอยปรับตัวขึ้นเหนือ EMA200 วัน พร้อมปริมาณการซื้อขายเข้าสะสม ด้านสัญญาณ RSI และ MACD กำลังปรับตัวขึ้นในเชิงบวก เบื้องต้นหากยืนแนวรับบริเวณ 0.96 บาท ได้มีโอกาสทยอยปรับตัวขึ้นสู่แนวต้านที่ 1.08 บาท ส่วน Stop Loss 0.94 บาท



ที่มา ; TQ Professional

## PLAT

Resistance 3.48-3.64

Support 3.24

แนะนำแก๊งกำไร แท่งเทียนทำจังหวะแกว่งขึ้นพร้อมปริมาณการซื้อขายเข้าสะสม ด้าน MACD / RSI ส่งสัญญาณฟื้นตัวบวก ระยะถัดไปคาดหวังการขยับขึ้นสู่แนวต้านที่ 3.48-3.64 บาท ตามลำดับ ส่วนแนวรับวางไว้ที่ 3.24 บาท และ Stop Loss ที่ 3.20 บาท



ที่มา ; TQ Professional

## SICT

Resistance 6.55-6.80

Support 6.20

แนะนำแก๊งกำไร แท่งเทียนทำจังหวะฟื้นตัวขึ้น พร้อมปริมาณการซื้อขายเข้าสะสม ด้านสัญญาณ RSI และ MACD มีแนวโน้มเป็นบวก หากยืนแนวรับ 6.20 บาท ได้มีโอกาสขึ้นทดสอบแนวต้านถัดไปบริเวณ 6.55-6.80 บาท ตามลำดับ ส่วน Stop Loss ที่ 6.10 บาท

### Technical Analyst

Apichai Raomanachai No. 002939

### Asst. Technical Analyst

Nopporn Chaykaew No. 043964

วันพุธที่ 25 พฤษภาคม พ.ศ. 2565



Source: Thaiquest \* Time Frame 60 Minute

### ภาพการลงทุนระยะสั้น

**S50M22 ปิดที่ 977.2 จุด -6.7 จุด -0.68 %**

ภาพทางเทคนิค S50M22 แท่งเทียนรอยตัวลงหลังปรับตัวขึ้นมาแรงก่อนหน้านี้พร้อม Indicators ทั้งสองที่ย่อตัวลงตาม อย่างไรก็ตามแท่งเทียนยังยื่นเหนือ Gap เดิมที่เปิดไว้ หากย่อตัวจำกัดก็มีโอกาสฟื้นตัวบวกต่อได้ มองระยะสั้นย่อตัวในทางหลัก Up-Trend แนวรับ 965.00 แนวต้าน 980.00/990.00 พอร์ตระยะสั้นแนะนำ Trading ลักษณะย่อ Long



Source: Thaiquest, KINGSFORD

### ภาพการลงทุนรายสัปดาห์

เริ่มต้นสัปดาห์ของแท่งเทียนสัปดาห์นี้ ด้วยลักษณะฟื้นตัวขึ้นเหนือแนวเส้นค่าเฉลี่ย EMA-75 Week กลับขึ้นมาได้ แต่หลังจากนั้นมีการย่อตัวลง ขณะที่ Indicators MACD ย่อตัว และ RSI ยังไม่ให้เห็นสัญญาณ โดยรวมหากไม่ต่ำกว่าแนวรับภาพรวมยังมองการฟื้นตัวอยู่ แนวรับ 970.00 แนวต้าน 1000.00 พอร์ตระยะกลางแนะนำคิงส์พอร์ต เมื่อวานนี้สถานะเปิดเพิ่มไม่ Match ทำให้ปัจจุบันครองสถานะ Long 1/3 ของพอร์ตต่อไป ด้วยต้นทุน 965 เพื่อลุ้นการฟื้นตัว และ Lock-Profit หากต่ำกว่า 970

### Market Overview

นักลงทุนต่างชาติ Short Futures สุทธิ -2541 สัญญา ทำให้มียอด Long สะสมตลอดเดือนพฤษภาคม เท่ากับ 46679 สัญญา และนักลงทุนต่างชาติซื้อหุ้นไทยสุทธิ 191.61 ลบ. สะสมตลอดเดือน 6218.41 ลบ. และรวมทั้งปีซื้อ 127951.77 ลบ.

คาด S50M22 ชี้มตัว แรงกดดันจากฝั่งยุโรปปิดลบ โดย PMI ภาคผลิตยุโรปในเดือน พ.ค. ต่ำกว่าคาด 54.9สู่ 54.4 ด้าน Snap Chat ชะลอการจ้างงานเพื่อคุมรายจ่าย ขณะที่ S&P500, Nasdaq ลบแต่ดาวโจนส์บวกเล็กน้อยแรงกดดันจาก PMI ภาคบริการสหรัฐเดือน พ.ค. ต่ำกว่าคาด 55.2 สู่ 53.5 และยอดขายบ้านใหม่เดือน เม.ย. ต่ำกว่าคาด 7.5 แสนสู่ 5.91 แสนยูนิต ท่ามกลางแนวโน้มเฟดเร่งขึ้นดอกเบี้ยกดดันส่งให้เข้านั้นเคอเปิดลบตาม กอปรเย็นแข็งค่ากตตันส่งออก, ในปท.รัฐเตรียมกระตุ้น ศก. ผ่านเราเที่ยวด้วยกันเฟส 4

Source: www.tfex.co.th

	Close	Change	% Chg	PREV	Volume	OI	Basis
SET50	979.56	-7.38	-0.75%	986.94	1192.3 ML	-	
S50K22	978.00	-6.70	-0.68%	984.70	22	222	-1.56
S50M22	977.20	-6.70	-0.68%	983.90	136,934	383,031	-2.36
S50U22	970.40	-6.70	-0.69%	977.10	11,820	50,244	-9.16
S50Z22	968.60	-6.40	-0.66%	975.00	3,849	18,610	-10.96
S50H23	963.80	-6.20	-0.64%	970.00	1,335	6,141	-15.76

	Last	Support	Resistance
SET50	979.56	975/966.1	982.37/992.71
S50M22	977.20	965/939.87	980/990
S50U22	970.40	938	973.7/983.7

Volume/Inv	SET/MB	S50 Futures
Prop Trade	312.45	(Contract)
Foreign	191.61	2,541
Local Inst	- 1,004.75	873
Local Invet	500.69	1,668

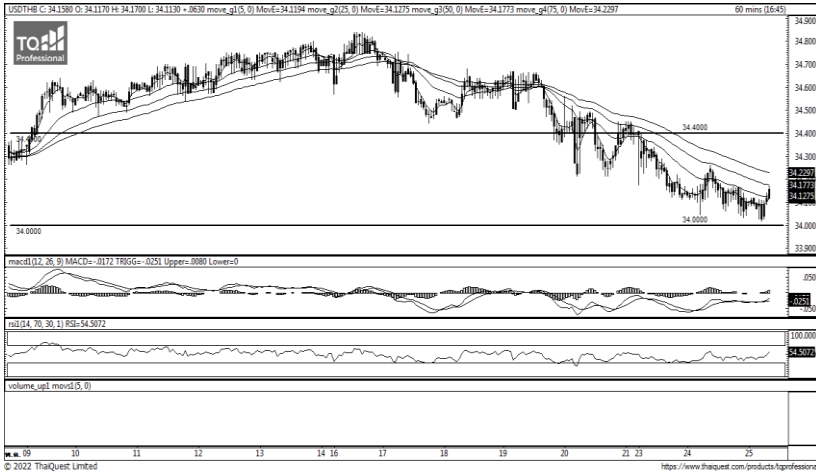
**APICHAJ RAOMANACHAI** No. 002939  
**KITTI BUABUENG** No. 038313

**Disclaimer:** ข้อมูลในเอกสารฉบับนี้ รวบรวมมาจากแหล่งข้อมูลที่น่าเชื่อถือ อย่างไรก็ตาม บริษัทหลักทรัพย์ คิงส์ฟอร์ด จำกัด (มหาชน) ไม่สามารถที่จะยืนยันหรือรับรองความถูกต้องของข้อมูลเหล่านี้ได้ ไม่ว่าประการใด ๆ บทวิเคราะห์ในเอกสารนี้ จัดทำขึ้นโดยอ้างอิงหลักการทางวิชาการเกี่ยวกับหลักการวิเคราะห์ และมีได้เป็นการชี้แนะ หรือเสนอแนะให้ซื้อหรือขายหลักทรัพย์ใด ๆ การตัดสินใจซื้อหรือขายหลักทรัพย์ใด ๆ ของผู้อ่าน ไม่ว่าจะเกิดจากการอ่านบทความในเอกสารนี้หรือไม่ก็ตาม ล้วนเป็นผลจากการใช้วิจารณญาณของผู้อ่าน โดยไม่มีส่วนเกี่ยวข้องกับหรือพันธะผูกพันใด ๆ กับ บริษัทหลักทรัพย์ คิงส์ฟอร์ด จำกัด (มหาชน) ไม่พ่วงกรณีใด



Series	Close	Chg	Vol.	OI	OI Chg	Theory P	Basis	Day Left	LTD
			Contracts						
S50K22	978.00	-6.70	22	222	- 2		-1.56	5	30/05/2022
S50M22	977.20	-6.70	136,934	383,031	2,540	981	-2.36	35	29/06/2022
S50U22	970.40	-6.70	11,820	50,244	826	985	-9.16	127	29/09/2022
S50Z22	968.60	-6.40	3,849	18,610	- 122	989	-10.96	218	29/12/2022
S50H23	963.80	-6.20	1,335	6,141	- 104	992	-15.76	309	30/03/2023

Source: www.tfex.co.th, KINGSFORD



Source: Thaiquest

## ภาพการลงทุในระยะสั้น

นักลงทุนซื้บแนวโน้มหลักเฟดเร่งขึ้นดอกเบี้ย ขณะที่ข้อมูลเศรษฐกิจสหรัฐที่เผย PMI ภาคบริการสหรัฐเดือน พ.ค.ต่ำกว่าคาด 55.2 สู่ 53.5 และยอดขายบ้านใหม่เดือน เม.ย.ต่ำกว่าคาด 7.5 แสนสู่ 5.91 แสนยูนิต ทำให้เกิดความกังวลต่อความเปราะบางทางเศรษฐกิจที่ต้องเผชิญกับนโยบายการเงินที่ตึงตัว จึงทำให้กระแสเงินทุนผันผวนจากความไม่แน่นอน โดย Dollar Index ย่อตัวสู่ 101.9 จุด ขณะที่พันธบัตรสหรัฐอายุ 10 ปีย่อตัวสู่ 2.76% ทำให้บาทมีแนวโน้มแข็งค่าเทียบดอลลาร์สหรัฐ แนวรับ 34.02 แนวต้าน 34.32 กลยุทธ์ Trading Short

	Last	Change	Volume	OI
USDTHB	34.16	0.06		
USDJ22	34.4438	0.12	104	851
USDK22	34.09	-0.05	122	859
USDM22	34.09	-0.04	3,151	152,216
USDU22	33.94	-0.06	707	58,732

	Last	Support	Resistance
USDTHB	34.16	34/33.7	34.4/34.6
USDK22	34.09	34.05/33.45	34.35/34.75
USDM22	34.09	34.02/33.42	34.32/34.72

Source: TFEX, KINGSFORD

APICHAI RAOMANACHAI No. 002939  
KITTI BUABUENG No. 038313

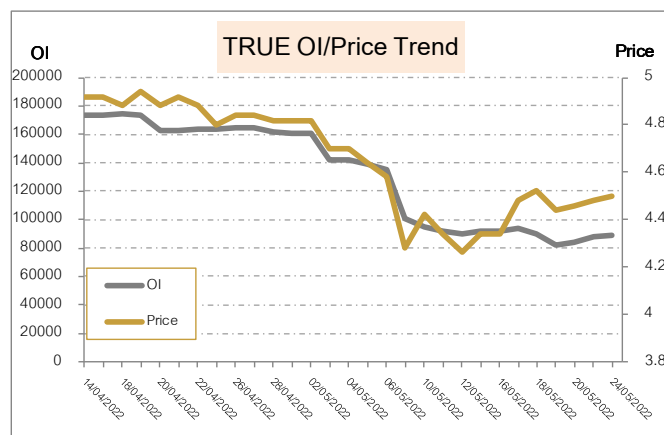
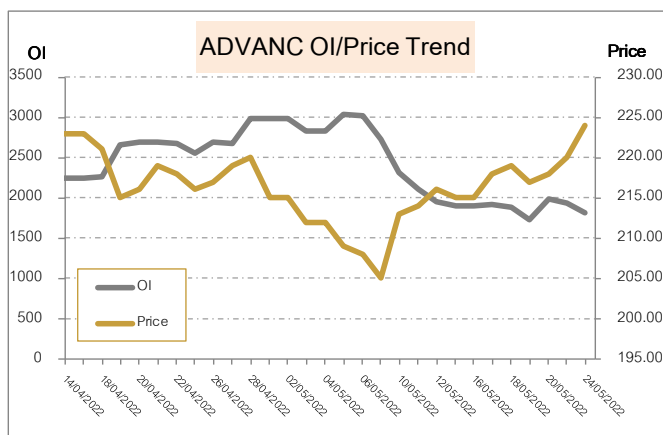
**Disclaimer:** ข้อมูลในเอกสารฉบับนี้ รวบรวมมาจากแหล่งข้อมูลที่น่าเชื่อถือ อย่างไรก็ตาม บริษัทหลักทรัพย์ คิงส์ฟอร์ด จำกัด(มหาชน)ไม่สามารถที่จะยืนยันหรือรับรองความถูกต้องของข้อมูลเหล่านี้ได้ ไม่ว่าประการใด ๆ บทวิเคราะห์ในเอกสารนี้ จัดทำขึ้นโดยอ้างอิงหลักเกณฑ์ทางวิชาการเกี่ยวกับหลักการวิเคราะห์ และมีได้เป็นการชี้แนะ หรือเสนอแนะให้ซื้อหรือขายหลักทรัพย์ใด ๆ การตัดสินใจซื้อหรือขายหลักทรัพย์ใด ๆ ของผู้อ่าน ไม่ว่าจะเกิดจากการอ่านบทความในเอกสารนี้หรือไม่ก็ตาม ล้วนเป็นผลจากการใช้วิจารณญาณของผู้อ่าน โดยไม่มีส่วนเกี่ยวข้องกับหรือพันธะผูกพันใด ๆ กับ บริษัทหลักทรัพย์ คิงส์ฟอร์ด จำกัด (มหาชน) ไม่ว่ากรณีใด

5 Days Price Change VS 5 Days OI Change			
No.	Stock	Price Change %	OI
1	STGT	11.64%	-
2	GUNKUL	5.61%	239,999
3	JAS	5.00%	241,463
4	CBG	4.81%	16,635
5	ORI	4.08%	12,156
6	CK	3.57%	5,157
7	CHG	3.51%	10,760
8	THCOM	3.35%	6,704
9	MAJOR	2.91%	4,524
10	STA	2.53%	6,866
11	VNG	2.45%	13,649
12	ADVANC	2.28%	1,876
13	MINT	2.27%	5,456
14	S	2.12%	42,065
15	CPN	2.06%	1,242
17	BEM	1.70%	33,722
18	BANPU	1.68%	94,358
19	GPSC	1.58%	9,862
20	AOT	1.47%	4,742

OI เปลี่ยนแปลงย้อนหลัง 1 วันทำการ		
Stock	OI	% Change
OR	16,029	24.02%
CPALL	5,947	22.64%
STA	7,977	19.72%
GFPT	3,336	18.68%
AAV	9,025	12.38%
MAJOR	4,925	8.84%
LH	6,407	8.46%
SCGP	5,238	8.25%
GLOBAL	2,842	7.37%
AOT	5,296	7.23%

OI เปลี่ยนแปลงย้อนหลัง 5 วันทำการ (1 สัปดาห์)		
Stock	OI	% Change
CRC	1,425	103.51%
BTS	18,398	92.21%
CPALL	3,229	84.17%
BDMS	4,019	77.81%
OR	9,025	77.61%
BCH	11,202	33.61%
SGP	325	30.77%
TTB	75,015	27.60%
JAS	241,463	23.54%
MINT	5,456	22.10%

ทิศทาง OI/ราคาหุ้นที่น่าจับตามอง



ADVANC มีสถานะ Long ได้เปรียบ Resistance ที่ 232 และให้ Support ที่ 220 Cutloss ที่ 219

TRUE มีสถานะ Long ได้เปรียบ Resistance ที่ 4.76 และให้ Support ที่ 4.38 Cutloss ที่ 4.36

Source: KINGSFORD

APICHAI RAOMANACHAI No. 002939  
KITTI BUABUENG No. 038313

www.kingsfordsec.com

**Disclaimer:** ข้อมูลในเอกสารฉบับนี้ รวบรวมมาจากแหล่งข้อมูลที่น่าเชื่อถือ อย่างไรก็ตาม บริษัทหลักทรัพย์ คิงส์ฟอร์ด จำกัด (มหาชน) ไม่สามารถที่จะยืนยันหรือรับรองความถูกต้องของข้อมูลเหล่านี้ได้ ไม่ว่าประการใด ๆ บทวิเคราะห์ในเอกสารนี้ จัดทำขึ้นโดยอ้างอิงถึงหลักเกณฑ์ทางวิชาการเกี่ยวกับหลักการวิเคราะห์ และมีได้เป็นการชี้แนะ หรือเสนอแนะให้ซื้อหรือขายหลักทรัพย์ใด ๆ การตัดสินใจซื้อหรือขายหลักทรัพย์ใด ๆ ของผู้อ่าน ไม่ว่าจะเกิดจากการอ่านบทความในเอกสารนี้หรือไม่ก็ตาม ล้วนเป็นผลจากการใช้วิจารณญาณของผู้อ่าน โดยไม่มีส่วนเกี่ยวข้องกับหรือพันธะผูกพันใด ๆ กับ บริษัทหลักทรัพย์ คิงส์ฟอร์ด จำกัด (มหาชน) ไม่ว่ากรณีใด



# Short Sales



KINGSFORD

มูลค่าการขายชอร์ต ณ วันที่ 24 พฤษภาคม 2565

หลักทรัพย์	ปริมาณหุ้นที่ขายชอร์ต (หุ้น)	มูลค่าการขายชอร์ต (บาท)	%เทียบมูลค่าซื้อขายตลาดรวม
AAV	1,192,300	3,410,106.00	5.23%
AAV-R	56,100	160,410.00	0.25%
ADVANC	594,200	132,529,100.00	5.76%
ADVANC-R	1,239,800	277,138,800.00	12.01%
AEONTS	600	113,400.00	0.71%
AEONTS-R	4,100	771,800.00	4.88%
AH	32,900	753,870.00	4.80%
AIE	17,400	67,280.00	3.41%
AIT	519,800	3,607,610.00	17.66%
AJ	3,600	58,680.00	2.68%
AMANAHA	135,400	652,976.00	2.16%
AMATA	354,600	6,883,440.00	5.78%
AMATA-R	379,200	7,367,650.00	6.18%
AMATAV	3,800	28,500.00	5.63%
ANAN	259,900	318,813.00	2.44%
AOT	1,710,100	117,746,975.00	5.48%
AOT-R	2,882,300	198,611,925.00	9.24%
AP	755,700	8,035,430.00	6.43%
AP-R	1,089,100	11,677,750.00	9.26%
AS	1,900	29,830.00	0.03%
ASIAN	103,000	1,685,220.00	3.04%
ASIAN-R	40,400	658,320.00	1.19%
ASK	1,700	71,350.00	0.47%
ASP	353,800	1,140,236.00	5.37%
ASP-R	859,200	2,786,618.00	13.04%
ASW	10,300	82,915.00	3.22%
ASW-R	200	1,610.00	0.06%
AUCT	25,900	216,560.00	2.20%
AWC	1,665,500	8,145,378.00	7.06%
AWC-R	4,692,200	22,975,974.00	19.88%
BA	570,000	6,116,490.00	27.04%
BA-R	512,700	5,516,090.00	24.32%
BAFS	2,800	78,400.00	0.42%
BAFS-R	73,500	2,051,750.00	10.92%
BAM	2,119,500	39,539,750.00	18.20%
BAM-R	1,147,700	21,295,190.00	9.85%
BANPU	10,937,900	132,219,790.00	12.02%
BANPU-R	4,986,700	60,211,190.00	5.48%
BAY	8,600	282,425.00	1.47%
BBL	375,100	48,260,050.00	5.19%
BBL-R	802,600	103,429,700.00	11.11%
BCH	887,500	16,684,030.00	6.10%
BCH-R	2,833,300	53,167,170.00	19.47%
BCP	425,200	14,165,000.00	4.16%
BCP-R	587,900	19,391,475.00	5.75%
BCPG	463,900	5,583,350.00	5.87%
BCPG-R	191,800	2,310,240.00	2.43%
BDMS	7,792,700	209,108,625.00	7.64%
BDMS-R	3,244,100	86,551,775.00	3.18%
BE8-R	24,400	1,208,850.00	0.48%
BEAUTY	209,000	288,485.00	4.62%
BEAUTY-R	145,900	200,898.00	3.23%
BEC	9,700	146,470.00	0.24%
BEC-R	272,600	4,115,660.00	6.85%
BEM	6,079,500	54,886,640.00	9.35%

ข้อมูลในเอกสารฉบับนี้ รวบรวมมาจากแหล่งข้อมูลที่น่าเชื่อถือ อย่างไรก็ตาม บริษัทหลักทรัพย์ คิงส์ฟอร์ด จำกัด (มหาชน) ไม่สามารถที่จะยืนยันหรือรับรองความถูกต้องของข้อมูลเหล่านี้ได้ ไม่ว่าประการใด ๆ บทวิเคราะห์ในเอกสารนี้ จัดทำขึ้นโดยอ้างอิงหลักเกณฑ์ทางวิชาการเกี่ยวกับหลักการวิเคราะห์ และมีได้เป็นการชี้แนะ หรือเสนอแนะให้ซื้อหรือขายหลักทรัพย์ใด ๆ การตัดสินใจซื้อหรือขายหลักทรัพย์ใด ๆ ของผู้อ่าน ไม่ว่าจะเกิดจากการอ่านบทความในเอกสารนี้หรือไม่ก็ตาม ล้วนเป็นผลจากการใช้วิจารณญาณของผู้อ่าน โดยไม่มีส่วนเกี่ยวข้องกับหรือผูกพันใด ๆ กับ บริษัทหลักทรัพย์ คิงส์ฟอร์ด จำกัด (มหาชน) ไม่ว่ากรณีใด

# Short Sales



KINGSFORD

มูลค่าการขายชอร์ต ณ วันที่ 24 พฤษภาคม 2565

หลักทรัพย์	ปริมาณหุ้นที่ขายชอร์ต (หุ้น)	มูลค่าการขายชอร์ต (บาท)	%เทียบมูลค่าซื้อขายตลาดรวม
BEM-R	9,438,100	85,080,005.00	14.51%
BGC-R	66,700	687,010.00	3.60%
BGRIM	649,700	21,515,250.00	12.14%
BGRIM-R	549,300	18,207,925.00	10.26%
BH	96,700	16,817,550.00	2.57%
BH-R	284,800	49,344,850.00	7.56%
BJC	749,900	26,988,300.00	15.49%
BJC-R	410,400	14,745,550.00	8.48%
BLA	99,200	3,769,600.00	3.06%
BLA-R	172,200	6,543,600.00	5.32%
BLAND	101,400	100,386.00	1.55%
BOL	14,200	154,780.00	10.72%
BPP	111,400	1,802,440.00	7.61%
BPP-R	101,800	1,643,050.00	6.95%
BROOK	356,300	254,797.00	1.47%
BSET100	31,100	322,739.00	10.55%
BTS	5,162,100	45,134,390.00	4.68%
BTS-R	2,409,700	21,091,005.00	2.19%
CBG	334,100	36,608,800.00	4.67%
CBG-R	578,100	63,383,200.00	8.08%
CENDEL	43,000	1,728,225.00	0.98%
CENDEL-R	178,300	7,194,925.00	4.08%
CHAYO	190,200	2,434,560.00	2.83%
CHG	954,200	3,371,494.00	1.91%
CHG-R	3,732,700	13,159,354.00	7.46%
CK	847,800	17,328,540.00	5.65%
CK-R	259,800	5,312,200.00	1.73%
CKP	3,243,600	18,164,160.00	16.53%
CKP-R	452,200	2,532,320.00	2.30%
COM7	804,900	30,000,625.00	8.66%
COM7-R	1,836,500	68,546,850.00	19.75%
CPALL	2,310,000	148,580,025.00	10.73%
CPALL-R	2,844,400	182,914,325.00	13.21%
CPF	4,777,200	120,624,300.00	14.76%
CPF-R	2,242,400	56,620,600.00	6.93%
CPN	109,200	6,805,800.00	3.83%
CPN-R	291,100	18,104,825.00	10.20%
CRC	306,800	11,327,150.00	3.98%
CRC-R	790,300	29,302,900.00	10.24%
CV-R	4,500	10,710.00	0.66%
DCC	437,000	1,232,340.00	4.83%
DCC-R	889,000	2,506,980.00	9.83%
DDD	3,700	57,190.00	2.44%
DELTA	19,200	6,439,600.00	3.27%
DELTA-R	203,000	67,982,000.00	34.56%
DEMCO	5,400	16,184.00	1.30%
DITTO-R	29,600	1,783,025.00	0.65%
DOHOME	309,900	5,867,590.00	7.05%
DOHOME-R	465,100	8,807,820.00	10.59%
DTAC	165,400	7,315,950.00	4.25%
DTAC-R	133,800	5,918,475.00	3.44%
EA	372,900	32,710,925.00	5.51%
EA-R	870,100	76,333,425.00	12.87%
EASTW	26,900	176,870.00	2.32%
EASTW-R	226,200	1,485,605.00	19.49%

ข้อมูลในเอกสารฉบับนี้ รวบรวมมาจากแหล่งข้อมูลที่น่าเชื่อถือ อย่างไรก็ตาม บริษัทหลักทรัพย์ คิงส์ฟอร์ด จำกัด (มหาชน) ไม่สามารถที่จะยืนยันหรือรับรองความถูกต้องของข้อมูลเหล่านี้ได้ ไม่ว่าประการใด ๆ บทวิเคราะห์ในเอกสารนี้ จัดทำขึ้นโดยอ้างอิงหลักเกณฑ์ทางวิชาการเกี่ยวกับหลักการวิเคราะห์ และมีได้เป็นการชี้แนะ หรือเสนอแนะให้ซื้อหรือขายหลักทรัพย์ใด ๆ การตัดสินใจซื้อหรือขายหลักทรัพย์ใด ๆ ของผู้อ่าน ไม่ว่าจะเกิดจากการอ่านบทความในเอกสารนี้หรือไม่ก็ตาม ล้วนเป็นผลจากการใช้วิจารณญาณของผู้อ่าน โดยไม่มีส่วนเกี่ยวข้องกับหรือผูกพันใด ๆ กับ บริษัทหลักทรัพย์ คิงส์ฟอร์ด จำกัด (มหาชน) ไม่ว่ากรณีใด

# Short Sales



KINGSFORD

มูลค่าการขายชอร์ต ณ วันที่ 24 พฤษภาคม 2565

หลักทรัพย์	ปริมาณหุ้นที่ขายชอร์ต (หุ้น)	มูลค่าการขายชอร์ต (บาท)	%เทียบมูลค่าซื้อขายตลาดรวม
EGATIF	65,000	585,000.00	6.84%
EGCO	60,600	10,702,400.00	7.46%
EGCO-R	48,900	8,629,800.00	6.02%
EPG	834,100	8,313,370.00	32.05%
EPG-R	450,300	4,457,140.00	17.30%
ERW	140,400	519,250.00	3.05%
ERW-R	38,000	142,120.00	0.83%
ESSO	674,300	6,463,905.00	6.76%
ETC	222,800	861,216.00	0.98%
ETC-R	270,000	1,047,400.00	1.19%
FORTH	33,500	1,670,450.00	0.29%
FORTH-R	8,200	402,875.00	0.07%
FSMART	74,100	1,640,120.00	0.21%
FSMART-R	334,600	7,496,450.00	0.96%
GFPT	670,200	10,952,900.00	4.92%
GFPT-R	290,100	4,739,760.00	2.13%
GJS	1,260,400	569,626.00	0.70%
GJS-R	336,500	155,337.00	0.19%
GLOBAL	618,900	13,053,420.00	6.17%
GLOBAL-R	567,800	12,017,890.00	5.66%
GPSC	549,900	35,149,800.00	4.14%
GPSC-R	2,363,200	151,411,450.00	17.81%
GULF	1,101,100	51,949,100.00	12.25%
GULF-R	828,700	38,961,900.00	9.22%
GUNKUL	2,051,200	10,973,920.00	0.94%
GUNKUL-R	13,171,000	72,440,315.00	6.06%
HANA	202,300	9,073,000.00	1.40%
HANA-R	1,401,400	62,361,375.00	9.71%
HENG	47,200	169,094.00	0.69%
HMPRO	1,623,500	23,827,410.00	6.33%
HMPRO-R	3,266,600	47,783,810.00	12.73%
HTC	4,500	129,925.00	1.41%
HTC-R	400	11,500.00	0.12%
HUMAN	19,100	235,700.00	0.89%
ICHI	146,000	1,344,940.00	3.74%
ICHI-R	232,700	2,143,780.00	5.96%
III	138,200	2,008,360.00	3.54%
ILM-R	237,200	4,487,460.00	20.52%
INTUCH	204,000	15,049,875.00	3.36%
INTUCH-R	412,500	30,444,850.00	6.79%
IRPC	8,430,200	27,873,204.00	13.30%
IRPC-R	6,721,500	22,196,870.00	10.60%
ITD	2,391,600	4,502,544.00	22.25%
ITD-R	108,000	203,570.00	1.00%
ITEL	955,500	4,961,950.00	16.21%
ITEL-R	200	1,030.00	0.00%
IVL	939,300	45,875,125.00	6.13%
IVL-R	1,663,400	80,802,400.00	10.86%
JAS	3,516,300	11,898,592.00	7.50%
JAS-R	7,320,700	24,881,226.00	15.62%
JKN	22,800	132,505.00	2.37%
JMART	698,700	38,933,625.00	7.95%
JMART-R	1,472,000	81,790,575.00	16.74%
JMT	705,800	52,403,450.00	5.49%
JMT-R	47,800	3,578,800.00	0.37%

ข้อมูลในเอกสารฉบับนี้ รวบรวมมาจากแหล่งข้อมูลที่น่าเชื่อถือ อย่างไรก็ตาม บริษัทหลักทรัพย์ คิงส์ฟอร์ด จำกัด (มหาชน) ไม่สามารถที่จะยืนยันหรือรับรองความถูกต้องของข้อมูลเหล่านี้ได้ ไม่ว่าประการใด ๆ บทวิเคราะห์ในเอกสารนี้ จัดทำขึ้นโดยอ้างอิงหลักเกณฑ์ทางวิชาการเกี่ยวกับหลักการวิเคราะห์ และมีได้เป็นการชี้แนะ หรือเสนอแนะให้ซื้อหรือขายหลักทรัพย์ใด ๆ การตัดสินใจซื้อหรือขายหลักทรัพย์ใด ๆ ของผู้อ่าน ไม่ว่าจะเกิดจากการอ่านบทความในเอกสารนี้หรือไม่ก็ตาม ล้วนเป็นผลจากการใช้วิจารณญาณของผู้อ่าน โดยไม่มีส่วนเกี่ยวข้องกับหรือผูกพันใด ๆ กับ บริษัทหลักทรัพย์ คิงส์ฟอร์ด จำกัด (มหาชน) ไม่ว่ากรณีใด

# Short Sales



KINGSFORD

## มูลค่าการขายชอร์ต ณ วันที่ 24 พฤษภาคม 2565

หลักทรัพย์	ปริมาณหุ้นที่ขายชอร์ต (หุ้น)	มูลค่าการขายชอร์ต (บาท)	%เทียบมูลค่าซื้อขายตลาดรวม
JR-R	3,200	22,880.00	1.56%
JWD	79,900	1,265,990.00	0.58%
JWD-R	16,000	253,480.00	0.12%
KBANK	576,800	84,001,000.00	6.47%
KBANK-R	629,600	91,652,750.00	7.07%
KCE	106,000	6,716,250.00	1.80%
KCE-R	693,400	43,801,250.00	11.78%
KEX	113,600	2,300,100.00	5.65%
KISS	6,700	52,260.00	0.60%
KKP	151,000	10,672,275.00	4.51%
KKP-R	218,200	15,402,650.00	6.52%
KSL	111,600	423,752.00	1.10%
KSL-R	284,700	1,090,190.00	2.80%
KTB	6,182,800	92,118,610.00	20.23%
KTB-R	1,870,900	27,876,410.00	6.12%
KTC	66,800	3,977,500.00	1.57%
KTC-R	253,600	15,036,300.00	5.97%
LANNA	18,000	342,600.00	1.14%
LH	2,130,100	18,806,770.00	10.26%
LH-R	4,564,000	40,160,765.00	21.98%
LHFG	201,800	254,886.00	2.56%
LOXLEY	72,600	170,154.00	1.60%
LPN	35,900	161,550.00	5.62%
LPN-R	1,000	4,500.00	0.16%
M	43,100	2,218,775.00	2.96%
M-R	69,000	3,556,425.00	4.74%
MAJOR	223,000	4,650,250.00	2.15%
MAJOR-R	557,800	11,692,590.00	5.38%
MBK	132,700	1,818,140.00	1.88%
MBK-R	376,100	5,163,080.00	5.32%
MCS	45,900	569,160.00	4.07%
MCS-R	300	3,720.00	0.03%
MEGA	134,500	7,228,875.00	7.27%
MEGA-R	199,700	10,710,650.00	10.80%
MICRO	24,400	154,940.00	1.42%
MINT	120,600	4,054,400.00	0.57%
MINT-R	1,609,200	54,276,150.00	7.61%
MONO	28,300	62,826.00	0.20%
MORE	20,000	38,200.00	0.02%
MTC	550,700	24,334,425.00	6.09%
MTC-R	800,700	35,263,125.00	8.85%
NCAP	24,400	168,580.00	1.25%
NER	350,900	2,315,940.00	6.94%
NER-R	62,300	410,300.00	1.23%
NETBAY	5,200	135,200.00	1.00%
NEX	136,900	2,446,700.00	0.41%
NEX-R	100,000	1,703,180.00	0.30%
NOBLE	121,100	581,280.00	10.97%
NOBLE-R	500	2,400.00	0.05%
NRF	30,500	200,505.00	1.88%
NRF-R	7,300	47,845.00	0.45%
ONEE	24,100	274,740.00	0.84%
OR	1,793,400	47,973,450.00	5.64%
OR-R	1,493,000	39,911,175.00	4.69%
ORI	410,400	4,177,480.00	1.85%

ข้อมูลในเอกสารฉบับนี้ รวบรวมมาจากแหล่งข้อมูลที่น่าเชื่อถือ อย่างไรก็ตาม บริษัทหลักทรัพย์ คิงส์ฟอร์ด จำกัด (มหาชน) ไม่สามารถที่จะยืนยันหรือรับรองความถูกต้องของข้อมูลเหล่านี้ได้ ไม่ว่าประการใด ๆ บทวิเคราะห์ในเอกสารนี้ จัดทำขึ้นโดยอ้างอิงหลักเกณฑ์ทางวิชาการเกี่ยวกับหลักการวิเคราะห์ และมีได้เป็นการชี้แนะ หรือเสนอแนะให้ซื้อหรือขายหลักทรัพย์ใด ๆ การตัดสินใจซื้อหรือขายหลักทรัพย์ใด ๆ ของผู้อ่าน ไม่ว่าจะเกิดจากการอ่านบทความในเอกสารนี้หรือไม่ก็ตาม ล้วนเป็นผลจากการใช้วิจารณญาณของผู้อ่าน โดยไม่มีส่วนเกี่ยวข้องกับหรือผูกพันใด ๆ กับ บริษัทหลักทรัพย์ คิงส์ฟอร์ด จำกัด (มหาชน) ไม่สามารถได้



# Short Sales



KINGSFORD

มูลค่าการขายชอร์ต ณ วันที่ 24 พฤษภาคม 2565

หลักทรัพย์	ปริมาณหุ้นที่ขายชอร์ต (หุ้น)	มูลค่าการขายชอร์ต (บาท)	%เทียบมูลค่าซื้อขายตลาดรวม
ORI-R	1,510,000	15,475,590.00	6.81%
OSP	189,200	6,620,250.00	3.14%
OSP-R	239,700	8,389,500.00	3.98%
PLANB	605,700	4,695,215.00	5.21%
PLANB-R	915,800	7,133,535.00	7.88%
PLAT	16,300	53,464.00	0.73%
PR9	64,500	997,300.00	0.96%
PRM	200,500	1,149,105.00	9.35%
PRM-R	99,500	568,465.00	4.64%
PSH	9,800	127,400.00	2.87%
PSH-R	14,000	182,000.00	4.11%
PSL	85,200	1,746,620.00	1.24%
PSL-R	366,500	7,549,720.00	5.33%
PSTC	97,200	176,644.00	6.43%
PTG	248,500	3,706,560.00	3.62%
PTG-R	150,100	2,221,480.00	2.18%
PTL	29,200	715,670.00	1.57%
PTL-R	9,800	241,930.00	0.53%
PTT	12,239,800	455,932,550.00	20.29%
PTT-R	4,117,500	153,072,400.00	6.83%
PTTEP	938,500	146,653,000.00	9.20%
PTTEP-R	1,235,500	192,873,200.00	12.12%
PTTGC	851,600	40,254,575.00	12.77%
PTTGC-R	1,424,500	67,284,675.00	21.36%
QH	815,400	1,826,496.00	7.10%
QH-R	379,800	850,160.00	3.31%
RATCH	111,100	4,471,250.00	3.17%
RATCH-R	113,800	4,572,325.00	3.25%
RBF	100,700	1,481,750.00	1.70%
RBF-R	494,400	7,315,140.00	8.35%
RCL	39,500	1,860,600.00	0.63%
RCL-R	331,000	15,605,150.00	5.24%
RJH	87,100	2,998,075.00	3.63%
RS	89,900	1,411,430.00	3.41%
RS-R	3,800	59,660.00	0.14%
S	84,800	162,766.00	1.46%
S-R	247,600	474,571.00	4.26%
SA	36,400	312,430.00	4.49%
SABINA	10,100	238,990.00	1.03%
SABUY	839,700	20,890,185.00	7.01%
SAK	53,300	429,545.00	2.03%
SAK-R	83,700	675,785.00	3.18%
SAPPE	9,700	333,625.00	0.55%
SAT	6,400	119,040.00	0.55%
SAT-R	44,400	828,620.00	3.80%
SAWAD	592,300	29,645,850.00	7.81%
SAWAD-R	669,400	33,483,475.00	8.83%
SC	502,100	1,694,856.00	15.27%
SC-R	96,900	327,208.00	2.95%
SCB	417,800	47,282,200.00	2.47%
SCB-R	1,675,900	188,494,900.00	9.92%
SCC	95,400	34,630,200.00	6.66%
SCC-R	297,900	108,018,500.00	20.79%
SCCC	26,500	3,979,950.00	25.38%
SCCC-R	1,900	285,000.00	1.82%
SCGP	1,095,900	60,367,250.00	16.49%

ข้อมูลในเอกสารฉบับนี้ รวบรวมมาจากแหล่งข้อมูลที่น่าเชื่อถือ อย่างไรก็ตาม บริษัทหลักทรัพย์ คิงส์ฟอร์ด จำกัด (มหาชน) ไม่สามารถที่จะยืนยันหรือรับรองความถูกต้องของข้อมูลเหล่านี้ได้ ไม่ว่าประการใด ๆ บริษัทฯ ขอสงวนสิทธิ์ในเอกสารนี้ จัดทำขึ้นโดยอ้างอิงหลักเกณฑ์ทางวิชาการเกี่ยวกับหลักการบริหารความเสี่ยง และมีได้เป็นการชี้แนะ หรือเสนอแนะให้ซื้อหรือขายหลักทรัพย์ใด ๆ การตัดสินใจซื้อหรือขายหลักทรัพย์ใด ๆ ของผู้อ่าน ไม่ว่าจะเกิดจากการอ่านบทความในเอกสารนี้หรือไม่ก็ตาม ล้วนเป็นผลจากการใช้วิจารณญาณของผู้อ่าน โดยไม่มีส่วนเกี่ยวข้องกับหรือผูกพันใด ๆ กับ บริษัทหลักทรัพย์ คิงส์ฟอร์ด จำกัด (มหาชน) ไม่สามารถได้

# Short Sales



KINGSFORD

มูลค่าการขายชอร์ต ณ วันที่ 24 พฤษภาคม 2565

หลักทรัพย์	ปริมาณหุ้นที่ขายชอร์ต (หุ้น)	มูลค่าการขายชอร์ต (บาท)	%เทียบมูลค่าซื้อขายตลาดรวม
SCGP-R	1,432,900	78,846,300.00	21.57%
SCM	11,000	71,375.00	1.12%
SCN	60,700	154,214.00	1.40%
SCN-R	128,400	328,062.00	2.95%
SENA	45,900	190,128.00	0.25%
SENA-R	129,800	531,912.00	0.72%
SGP	64,500	730,400.00	4.78%
SHR	1,182,400	4,864,684.00	2.04%
SHR-R	3,356,100	13,909,858.00	5.79%
SINGER	195,600	9,923,650.00	3.38%
SINGER-R	573,000	29,083,425.00	9.90%
SIRI	11,502,400	12,467,616.00	13.99%
SIRI-R	5,549,200	6,031,702.00	6.75%
SIS	7,600	235,600.00	0.56%
SISB	40,100	498,110.00	0.32%
SISB-R	64,000	806,510.00	0.51%
SKN-R	62,000	511,600.00	4.53%
SMT	19,300	91,040.00	2.16%
SMT-R	25,600	120,478.00	2.86%
SNC	66,400	1,325,500.00	3.50%
SNC-R	52,900	1,052,710.00	2.79%
SNNP	40,600	669,900.00	0.90%
SPA	31,500	252,065.00	1.42%
SPALI	114,900	2,369,050.00	2.16%
SPALI-R	614,400	12,702,480.00	11.56%
SPC	600	41,400.00	1.85%
SPCG	6,700	110,550.00	1.27%
SPRC	836,400	9,767,610.00	4.84%
SPRC-R	1,649,700	19,280,450.00	9.55%
SRICHA	3,600	40,770.00	1.85%
SSP	152,600	1,512,340.00	8.11%
SSP-R	6,400	63,200.00	0.34%
STA	605,500	14,506,600.00	3.36%
STA-R	1,290,900	31,122,420.00	7.17%
STANLY	5,600	991,500.00	7.99%
STANLY-R	3,000	531,900.00	4.28%
STAR5001	52,218	1,727,614.00	18.04%
STARK	360,000	1,748,714.00	0.74%
STEC	248,000	3,224,000.00	5.55%
STEC-R	321,400	4,176,520.00	7.20%
STGT	1,292,100	27,248,300.00	4.03%
STPI	58,000	244,408.00	2.50%
SUPEREIF	10,300	123,600.00	1.01%
SUSCO	38,000	122,804.00	1.81%
SYNEX	32,600	704,920.00	1.40%
SYNEX-R	106,700	2,287,770.00	4.59%
TASCO	183,900	3,073,900.00	14.79%
TASCO-R	2,800	46,760.00	0.23%
TCAP	469,900	18,275,950.00	16.64%
TCAP-R	123,800	4,815,950.00	4.38%
TCC	108,000	106,920.00	1.03%
TFG-R	22,800	110,672.00	0.15%
THANI	304,900	1,274,482.00	2.63%
THANI-R	1,500	6,270.00	0.01%
THCOM	48,900	449,220.00	1.82%
THCOM-R	24,300	225,960.00	0.91%

ข้อมูลในเอกสารฉบับนี้ รวบรวมมาจากแหล่งข้อมูลที่น่าเชื่อถือ อย่างไรก็ตาม บริษัทหลักทรัพย์ คิงส์ฟอร์ด จำกัด (มหาชน) ไม่สามารถที่จะยืนยันหรือรับรองความถูกต้องของข้อมูลเหล่านี้ได้ ไม่ว่าประการใด ๆ บริษัทฯระเหในเอกสารนี้ จัดทำขึ้นโดยอ้างอิงหลักเกณฑ์ทางวิชาการเกี่ยวกับหลักการวิเคราะห์ และมีได้เป็นการชี้แนะ หรือเสนอแนะให้ซื้อหรือขายหลักทรัพย์ใด ๆ การตัดสินใจซื้อหรือขายหลักทรัพย์ใด ๆ ของผู้อ่าน ไม่ว่าจะเกิดจากการอ่านบทความในเอกสารนี้หรือไม่ก็ตาม ล้วนเป็นผลจากการใช้วิจารณญาณของผู้อ่าน โดยไม่มีส่วนเกี่ยวข้องหรือพันธะผูกพันใด ๆ กับ บริษัทหลักทรัพย์ คิงส์ฟอร์ด จำกัด (มหาชน) ไม่ว่ากรณีใด

# Short Sales



KINGSFORD

## มูลค่าการขายชอร์ต ณ วันที่ 24 พฤษภาคม 2565

หลักทรัพย์	ปริมาณหุ้นที่ขายชอร์ต (หุ้น)	มูลค่าการขายชอร์ต (บาท)	%เทียบมูลค่าซื้อขายตลาดรวม
THG	30,600	1,993,650.00	0.64%
THG-R	444,900	28,975,300.00	9.26%
TIDLOR	478,300	16,023,050.00	6.55%
TIDLOR-R	832,500	27,871,425.00	11.41%
TIPH	179,900	11,108,825.00	7.90%
TIPH-R	95,000	5,872,625.00	4.17%
TISCO	104,500	9,401,550.00	4.93%
TISCO-R	343,700	30,853,175.00	16.22%
TKN	7,700	58,825.00	0.87%
TKS	15,100	168,340.00	1.31%
TMT	13,500	124,200.00	16.11%
TOA	9,400	262,350.00	4.01%
TOA-R	8,400	234,775.00	3.58%
TOP	532,700	30,529,700.00	7.18%
TOP-R	869,100	49,691,225.00	11.72%
TPIPL	393,800	602,156.00	3.36%
TPIPL-R	661,900	1,012,707.00	5.65%
TPIPP	168,900	621,864.00	7.79%
TQM	72,300	3,272,900.00	1.96%
TQM-R	505,400	22,924,775.00	13.73%
TRUE	3,224,800	14,489,922.00	10.79%
TRUE-R	3,952,600	17,741,420.00	13.22%
TSE	36,300	82,522.00	0.90%
TSE-R	39,000	89,700.00	0.97%
TSTH	87,000	113,463.00	3.29%
TTA	254,400	2,696,640.00	1.63%
TTA-R	1,647,500	17,384,730.00	10.54%
TTB	12,133,200	15,166,500.00	8.31%
TTB-R	8,534,500	10,668,125.00	5.85%
TTCL	1,073,200	5,257,936.00	7.43%
TTW	381,000	4,152,900.00	18.26%
TU	2,079,200	34,386,710.00	13.86%
TU-R	1,441,600	23,786,400.00	9.61%
TVO	2,400	77,400.00	0.58%
U	1,270,100	1,790,841.00	3.25%
U-R	3,235,400	4,553,868.00	8.29%
UBE	346,100	713,004.00	1.39%
UNIQ	9,000	44,826.00	2.55%
UVAN	8,100	72,660.00	0.99%
VGI	5,017,500	24,067,704.00	20.16%
VGI-R	1,482,600	7,120,106.00	5.96%
VIBHA	792,600	2,029,056.00	8.94%
VIH	18,000	182,380.00	0.71%
VIH-R	8,600	86,860.00	0.34%
VNG	9,000	74,025.00	0.21%
WHA	5,757,900	18,017,610.00	11.69%
WHA-R	2,551,000	7,975,682.00	5.18%
WHAUP	204,000	800,696.00	9.00%
WHAUP-R	38,700	151,704.00	1.71%
WICE	36,200	591,650.00	0.56%
WICE-R	178,600	2,918,300.00	2.78%
WORK	10,600	243,220.00	0.48%
XO	17,200	258,860.00	1.00%
XO-R	8,200	123,000.00	0.48%
XPG	554,700	1,004,628.00	1.40%

ข้อมูลในเอกสารฉบับนี้ รวบรวมมาจากแหล่งข้อมูลที่น่าเชื่อถือ อย่างไรก็ตาม บริษัทหลักทรัพย์ คิงส์ฟอร์ด จำกัด (มหาชน) ไม่สามารถที่จะยืนยันหรือรับรองความถูกต้องของข้อมูลเหล่านี้ได้ ไม่ว่าประการใด ๆ บทวิเคราะห์ในเอกสารนี้ จัดทำขึ้นโดยอ้างอิงหลักเกณฑ์ทางวิชาการเกี่ยวกับหลักการวิเคราะห์ และมีได้เป็นการชี้แนะ หรือเสนอแนะให้ซื้อหรือขายหลักทรัพย์ใด ๆ การตัดสินใจซื้อหรือขายหลักทรัพย์ใด ๆ ของผู้อ่าน ไม่ว่าจะเกิดจากการอ่านบทความในเอกสารนี้หรือไม่ก็ตาม ล้วนเป็นผลจากการใช้วิจารณญาณของผู้อ่าน โดยไม่มีส่วนเกี่ยวข้องกับหรือผูกพันใด ๆ กับ บริษัทหลักทรัพย์ คิงส์ฟอร์ด จำกัด (มหาชน) ไม่สามารถได้



## รายงานการเปลี่ยนแปลงการถือหลักทรัพย์ของผู้บริหาร (แบบ 59-2) ประจำวันที่ 24 พฤษภาคม 2565

ชื่อผู้บริหาร	ประเภทหลักทรัพย์	วันที่ ได้มา / จำหน่าย	จำนวน	ราคา	วิธีการ ได้มา/ จำหน่าย	
CPW	นาย ณรงค์ อิงค์ธเนศ	หุ้นสามัญ	23/05/2565	793,700	4.82	ซื้อ
JMART	นาย อติศักดิ์ สุขุมวิทยา	หุ้นสามัญ	23/05/2565	1,002,200	54.80	ซื้อ
JMART	นาย เอกชัย สุขุมวิทยา	หุ้นสามัญ	23/05/2565	300,000	55.25	ซื้อ
SUSCO	นาย มงคล สิมะโรจน์	หุ้นสามัญ	23/05/2565	200,000	3.20	ซื้อ
CIVIL	นาย กิตติศักดิ์ โดดสิงห์	หุ้นสามัญ	20/05/2565	419,000	4.90	ขาย
CIVIL	นาย พันธนนท์ เลิศวัฒนศิริกุล	หุ้นสามัญ	23/05/2565	120,000	4.82	ขาย
SUPER	นาย จอมทรัพย์ โลจายะ	หุ้นสามัญ	20/05/2565	2,500,000	0.83	ซื้อ
AIMIRT	นาย จรัสฤทธิ์ อรรถเวทย์วรวัฒน์	หน่วยทรัสต์	23/05/2565	20,100	12.50	ซื้อ
FTREIT	นาย ดริชวิญ บุณนาค	หน่วยทรัสต์	20/05/2565	30,000	10.70	ซื้อ
DTAC	นาย บุญชัย เบญจรงค์กุล	หุ้นสามัญ	23/05/2565	204,900	43.86	ซื้อ
TSTE	นาย ประภาส ขุดิมาวรรพ์	หุ้นสามัญ	23/05/2565	2,500	7.05	ซื้อ
TSTE	นาย ประภาส ขุดิมาวรรพ์	หุ้นสามัญ	24/05/2565	Revoked by Reporter	6.68	ซื้อ
TSTE	นาย ประภาส ขุดิมาวรรพ์	หุ้นสามัญ	24/05/2565	487,872	6.68	ซื้อ
TNR	นางสาว ศิรินันท์ ดารารัตนโรจน์	หุ้นสามัญ	19/05/2565	10,000	8.05	ซื้อ
TRUBB	นาย กัทธพล วงศาสุทธิกุล	หุ้นสามัญ	23/05/2565	85,000	2.68	ซื้อ
TSR	นาย วัชรินทร์ วัชรธรรม	หุ้นสามัญ	23/05/2565	23,000	4.32	ซื้อ
KCC	นาย ประกิด ประเสริฐยิ่ง	หุ้นสามัญ	20/05/2565	100,000	7.35	ขาย
BANPU	นาย สุทัศน์ เศรษฐ์บุญสร้าง	หุ้นสามัญ	19/05/2565	30,000	11.60	ซื้อ
BANPU	นาย สุทัศน์ เศรษฐ์บุญสร้าง	หุ้นสามัญ	19/05/2565	10,000	10.50	ซื้อ
BANPU	นาย สุทัศน์ เศรษฐ์บุญสร้าง	หุ้นสามัญ	23/05/2565	5,000	12.20	ซื้อ
BGC	นาย ปวิณ ภิมย์ภักดี	หุ้นสามัญ	23/05/2565	20,500	10.34	ซื้อ
BC	นาย ปรีชัชวรินทร์ ชิงห์ ทักกราล	หุ้นสามัญ	23/05/2565	500,000	1.78	ซื้อ
PG	นาย พิรนาถ โชควัฒนา	หุ้นสามัญ	23/05/2565	17,600	10.10	ขาย
PYLON	นาย ชเนศวร์ แสงอารยะกุล	หุ้นสามัญ	23/05/2565	50,000	4.52	ซื้อ
RJH	นาย จรุธศักดิ์ ศรีโภชนสมบุรณ์	หุ้นสามัญ	23/05/2565	110,000	33.75	ขาย
LEO	นางสาว ศรีไพร เอกวิจิตร	หุ้นสามัญ	23/05/2565	4,000	12.80	ซื้อ
LEO	นาย ชีระชัย เขมณะสิริ	หุ้นสามัญ	23/05/2565	20,000	12.80	ซื้อ
KUN	นาย ไพศาล ตั้งขวณิช	หุ้นสามัญ	24/05/2565	20,000	2.51	ซื้อ
SABUY	นาย ศรัณย์ สุภัคศรีณย์	หุ้นสามัญ	23/05/2565	15,000	25.50	ซื้อ
SABUY	นาย ศรัณย์ สุภัคศรีณย์	หุ้นสามัญ	23/05/2565	5,000	25.25	ซื้อ
SABUY	นาย ศรัณย์ สุภัคศรีณย์	ใบสำคัญแสดงสิทธิที่จะซื้อหุ้น	23/05/2565	15,000	22.40	ขาย
SABUY	นาย ศรัณย์ สุภัคศรีณย์	หุ้นสามัญ	24/05/2565	5,000	24.80	ซื้อ
SABUY	นาย ศรัณย์ สุภัคศรีณย์	ใบสำคัญแสดงสิทธิที่จะซื้อหุ้น	24/05/2565	5,000	22.20	ขาย
SPC	นาย ธีรพล เดชวิทักษ์	หุ้นสามัญ	23/05/2565	17,000	69.00	ขาย
SMPC	นาย วินัย วิทวัสการเวช	หุ้นสามัญ	19/05/2565	4,900	15.00	ซื้อ
SMPC	นาย วินัย วิทวัสการเวช	หุ้นสามัญ	23/05/2565	15,100	15.00	ซื้อ
ORI	นาง อารดา จรุงเอก	หุ้นสามัญ	19/05/2565	3,750,000	9.69	ซื้อ
ORI	นาง อารดา จรุงเอก	หุ้นสามัญ	20/05/2565	500,000	9.75	ซื้อ
ORI	นาง อารดา จรุงเอก	หุ้นสามัญ	23/05/2565	2,000,000	9.81	ซื้อ
ILM	นาง ชันทอง อุดมมหันตีสุข	หุ้นสามัญ	20/05/2565	300,000	18.30	ซื้อ
NDR	นาง ธัญญรัตน์ สัมฤทธิ์วิณิชชา	ใบสำคัญแสดงสิทธิที่จะซื้อหุ้น	23/05/2565	550,000	0.62	ขาย
SCI	นาย เกรียงไกร เพียรวิทยาสกุล	หุ้นสามัญ	24/05/2565	2,500,000	2.20	ขาย
SISB	นางสาว วิลาวัลย์ แก้วกนกวิจิตร	หุ้นสามัญ	18/05/2565	100,000	12.30	ขาย
SISB	นางสาว วิลาวัลย์ แก้วกนกวิจิตร	หุ้นสามัญ	20/05/2565	821,300	12.05	ขาย
SISB	นางสาว วิลาวัลย์ แก้วกนกวิจิตร	หุ้นสามัญ	23/05/2565	80,000	12.00	ขาย



# Stock Calendar



KINGSFORD

แบบรายงานการได้มาหรือจำหน่ายหลักทรัพย์ของกิจการ (แบบ 246-2) ประจำวันที่ 24 พฤษภาคม 2565

กทรัพย์	ชื่อผู้ได้มา/จำหน่าย	วิธีการ	ประเภท หลักทรัพย์ <sup>1</sup>	% ก่อน ได้มา/ จำหน่าย	% ได้มา/ จำหน่าย	% หลัง ได้มา/ จำหน่าย	วันที่ได้มา/ จำหน่าย	% ก่อน ได้มา/ จำหน่าย (กลุ่ม) <sup>2</sup>	% ได้มา/ จำหน่าย (กลุ่ม) <sup>2</sup>	% หลัง ได้มา/ จำหน่าย (กลุ่ม) <sup>2</sup>
SR	นาย วิพงษ์ รัตนศิริวิไล	ได้มา	หุ้น	6.6868	6.6868	13.3736	20/05/2565	6.6868	6.6868	13.3736

# Stock Calendar



KINGSFORD

May 2022				
Monday	Tuesday	Wednesday	Thursday	Friday

16	17	18	19	20
<b>วันหยุด</b>	<b>XD</b> DIF (0.26 หารบ) INETREIT (0.2332 หารบ) POPF (0.2544 หารบ) PPF (0.1715 หารบ) SIRIP (0.05 หารบ)  <b>Shares</b> FTE 59,999,924 Shares	<b>Shares</b> AGE 120,857,304 Shares GRAND 52,910,052 Shares	<b>Shares</b> KK 11,499,962 Shares JKN 1,728,011 Shares GCAP 1,330,671 Shares ALL 72,621,640 Shares	<b>XD</b> TSTH (0.05 หารบ)  <b>NEWLISTED</b> PLUS 670,000,000 Units  <b>Shares</b> JKN 2,727,900 Shares GCAP 3,494,060 Shares JCK 9,336,273 Shares SAPPE 963,300 Shares SABUY 114,317,738 Shares DOHOME 484,420,315 Shares

23	24	25	26	27
<b>Shares</b> JCKH 15,748,030 Shares TNPC 21,297,107 Shares IRCP 1,433,691 Shares GCAP 1,424,501 Shares 2S 49,998,008 Shares GRAND 25,,252,525 Shares	<b>XD</b> SUPEREIF (0.25272 หารบ) PSL (0.50 หารบ) KTBSTMR (0.1733 หารบ) BBGI (0.15 หารบ) ADD (0.13 หารบ) TSC (0.40 หารบ )  <b>Shares</b> SE 31,190,530 Shares CCET 423,410,484 Shares GRAND 101,010,100 Shares JCK 13,498,878 Shares	<b>XD</b> HREIT (0.1556 หารบ) BGC (0.125 หารบ) AMATAR (0.155 หารบ) ALLY (0.162 หารบ) AIMIRT (0.2215 หารบ)  <b>Shares</b> BROOK 838,686,807 Shares SMD 10,683,817 Shares IRCP 6,632,326 Shares PPPM 7,299,270 Shares EKH 23,999,843 Shares MBK 2,537,062 Shares SEAOL 43,290,537 Shares  <b>NEWLISTED</b> RWI-W3 457,602,263 Units	<b>XD</b> PROSPECT (0.03 หารบ) OISHI (0.50 หารบ) GVREIT (0.192 หารบ) BOFFICE (0.1753 หารบ) BKI (3.50 หารบ)  <b>Shares</b> JCKH 8,032,128 Shares STI 334,997,079 Shares GCAP 1,554,001 Shares SANKO 8,118,362 Shares JCK 7,692,305 Shares JKN 1,892,862 Shares JMT 23,894,620 Shares SENA 450,900 Shares TIDLOR 178,351,493 Shares	<b>XD</b> KAMART (0.06 หารบ) FUTUREPF (0.26 หารบ) B-WORK (0.1771 หารบ)

30	31			
<b>XD</b> YGG (0.109 หารบ) WHART (0.1915 หารบ) THE (0.10 หารบ)	<b>XD</b> TTLPF (0.422 หารบ) TIF1 (0.142 หารบ) TFFIF (0.087 หารบ) KBSPIF (0.238 หารบ) IVL (0.40 หารบ) IMPACT (0.05 หารบ) CPTGF (0.19 หารบ) BKKCP (0.15 หารบ)			

XD – Excluding Dividend	XD(ST) – Excluding Stock Dividend	XM – Exclude meetings	XN – Ex-Capital Return	XI – Excluding Interest
XP – Excluding Principal	XR – Excluding Right	XW – Excluding Warrant	XS – Excluding Short-term Warrant	XA – Excluding All
XE – Excluding Exercise	*ND – No Dividend Payment	PD – Payment Date	XT – Excluding TSR ; @ – price per share / price per unit /	
XD – Excluding Dividend	XD(ST) – Excluding Stock Dividend	XM – Exclude meetings	XN – Ex-Capital Return	XI – Excluding Interest
XP – Excluding Principal	XR – Excluding Right	XW – Excluding Warrant	XS – Excluding Short-term Warrant	XA – Excluding All
XE – Excluding Exercise	*ND – No Dividend Payment	PD – Payment Date	XT – Excluding TSR ; @ – price per share / price per unit /	



# Disclaimer



KINGSFORD

## คำแนะนำการลงทุน และความหมายของคำแนะนำการลงทุน

Stock Rating หมายถึงการให้คำแนะนำการลงทุนของบริษัท แบ่งเป็น 3 ระดับ

Buy หมายถึง ราคาพื้นฐานสูงกว่าราคาตลาด 15% หรือมากกว่า

Hold หมายถึงราคาพื้นฐานสูงกว่าราคาตลาดไม่เกิน 15% หรือต่ำกว่าราคาตลาดไม่เกิน 15 %

Sell หมายถึง ราคาพื้นฐานต่ำกว่าราคาตลาด 15% หรือมากกว่า

เอกสารฉบับนี้จัดทำขึ้นโดยบริษัทหลักทรัพย์คิงส์ฟอร์ด จำกัด (มหาชน) ข้อมูลที่ปรากฏในเอกสารฉบับนี้จัดทำโดยอาศัยข้อมูลที่จัดทำมาจากแหล่งที่เชื่อหรือควรเชื่อว่ามี ความน่าเชื่อถือ และ/หรือถูกต้อง อย่างไรก็ตามบริษัทไม่ยืนยัน และไม่รับรองถึงความครบถ้วนสมบูรณ์หรือถูกต้องของข้อมูลดังกล่าว และไม่ได้ประกันราคาหรือผลตอบแทน ของหลักทรัพย์ที่ปรากฏข้างต้น แม้ว่าข้อมูลดังกล่าวจะปรากฏข้อความที่อาจเป็นหรืออาจตีความว่าเป็นเช่นนั้นได้ บริษัทจึงไม่รับผิดชอบต่อการนำเอาข้อมูล ข้อความ ความเห็น และหรือบทสรุปที่ปรากฏในเอกสารฉบับนี้ไปใช้ไม่ว่ากรณีใดๆ ข้อมูลและความเห็นที่ปรากฏอยู่ในเอกสารฉบับนี้ได้ประสงค์จะชี้ชวน เสนอแนะ หรือจูงใจให้ลงทุน ใน หรือ ซื้อหรือขายหลักทรัพย์ที่ปรากฏในเอกสารฉบับนี้และข้อมูลมีการแก้ไขเพิ่มเติมเปลี่ยนแปลงโดยมีต้องแจ้งให้ทราบล่วงหน้า ผู้ลงทุนควรใช้ดุลยพินิจอย่างรอบคอบใน การลงทุนในหรือซื้อหรือขายหลักทรัพย์ บริษัทสงวนลิขสิทธิ์ในข้อมูลที่ปรากฏในเอกสารนี้ ห้ามมิให้ผู้ใดใช้ประโยชน์ ทำซ้ำ ดัดแปลง นำออกแสดง ทำให้ปรากฏหรือเผยแพร่ ต่อสาธารณชน ไม่ว่าด้วยประการใดๆ ซึ่งข้อมูลในเอกสารนี้ไม่ว่าทั้งหมดหรือบางส่วน เว้นแต่ได้รับอนุญาตเป็นหนังสือจากบริษัทเป็นการล่วงหน้า การกล่าว คิด หรืออ้างอิง ข้อมูลบางส่วนตามสมควรในเอกสารนี้ ไม่ว่าในบทความ บทวิเคราะห์ บทวิจัย หรือในเอกสาร หรือการสื่อสารอื่นใดจะต้องกระทำโดยถูกต้อง และไม่เป็นการก่อให้เกิดการ เข้าใจผิดหรือความเสียหายแก่บริษัท ต้องรับรู้ถึงความเป็นเจ้าของลิขสิทธิ์ในข้อมูลบริษัท และต้องอ้างอิงถึงเอกสารฉบับนี้ และวันที่ในเอกสารฉบับนี้ของบริษัทโดยชัดเจน การลงทุนในหรือซื้อหรือขายหลักทรัพย์ย่อมมีความเสี่ยง ท่านควรทำความเข้าใจอย่างถ่องแท้ต่อลักษณะของหลักทรัพย์แต่ละประเภทและควรศึกษาข้อมูลของบริษัทที่ออก หลักทรัพย์และข้อมูลอื่นใดที่เกี่ยวข้องก่อนการตัดสินใจลงทุนในหรือซื้อหรือขายหลักทรัพย์

ข้อมูลในเอกสารฉบับนี้ รวบรวมมาจากแหล่งข้อมูลที่น่าเชื่อถือ อย่างไรก็ดี บริษัทหลักทรัพย์ คิงส์ฟอร์ด จำกัด(มหาชน)ไม่สามารถที่จะยืนยันหรือรับรองความถูกต้องของข้อมูลเหล่านี้ได้ ไม่ว่าประการใดๆ บทวิเคราะห์ในเอกสารนี้ จัดทำขึ้นโดยอ้างอิง หลักเกณฑ์ทางวิชาการเกี่ยวกับหลักการวิเคราะห์ และมีได้เป็นการชี้แนะ หรือเสนอแนะให้ซื้อหรือขายหลักทรัพย์ใดๆ การตัดสินใจซื้อหรือขายหลักทรัพย์ใดๆ ของผู้อ่าน ไม่ว่าจะเกิดจากการอ่านบทความในเอกสารนี้หรือไม่ก็ตาม ล้วนเป็นผลจากการใช้ วิจารณญาณของผู้อ่าน โดยไม่มีส่วนเกี่ยวข้องกับอะไรรวมทั้งกับ บริษัทหลักทรัพย์ คิงส์ฟอร์ด จำกัด(มหาชน) ไม่ว่ากรณีใด



# Disclaimer



KINGSFORD

Thai Institute of Directors Association (IOD) – Corporate Governance Report Rating 2020 (CG Score) ข้อมูล 19 พฤศจิกายน 2563



AAV	BAFS	BWG	CPN	FPI	ICHI*	LANNA	MSC	PG	PTTGC	THREL	TSC	VGI
ADVANC	BANPU	CENTEL	CSS	FPT	III	LH	MTC	PHOL	PYLON	TIP	TSR	VIH
AF	BAY	CFRESH	DELTA	FSMART	ILINK	LHFG	NCH	PLANB	Q-CON	TIPCO	TSTE	WACOAL
AIRA	BCP	CHEWA	DEMCO	GBX	INTUCH	LIT	NCL	PLANET	QH	TISCO	TSTH	WAVE
AKP	BCPG	CHO	DRT	GC	IRPC	LPN	NEP	PLAT	QTC	TK	TTA	WHA
AKR	BDMS	CIMBT	DTAC	GCAP	IVL	MAKRO	NKI	PORT	RATCH	TKT	TTCL	WHAUP
ALT	BEC	CK	DTC	GEL	JKN	MALEE	NOBLE*	PPS	RS	TMB	TTW	WICE
AMA	BEM	CKP	DV8	GFPT	JSP	MBK	NSI	PR9	S	TMILL	TU	WINNER
AMATA	BGRIM	CM	EA	GGC	JWD	MBKET	NVD	PREB	S & J	TNDT	TVD	
AMATAV	BIZ	CNT	EASTW	GPSC	K	MC	NYT	PRG	SAAM	TNL	TVI	
ANAA	BKI	COL	ECF	GRAMMY	KBANK	MCOT	OISHI	PRM	SABINA	TOA	TVO	
AOT	BLA	COMAN	ECL	GUNKUL	KCE	METCO	ORI	PSH	SAMART	TOP	TWPC	
AP	BOL	COTTO	EGCO	HANA	KKP	MFEC	OTO	PSL	SAMTEL	TPBI	U	
ARIP	BPP	CPALL	EPG	HARN	KSL	MINT	PAP	PTG	SAT	TQM	UAC	
ARROW	BRR	CPF	ETE	HMPRO	KTB	MONO	PCSGH	PTT	SC	TRC	UBIS	
ASP	BTS	CPI	FNS	ICC	KTC	MOONG	PDJ	PTTEP	SCB	TRUE	UV	



2S	ASEFA	BTW	CWT	GL	TEL	LOXLEY	NEX	PT	SHR	SUC	TMI	UOBKH
ABM	ASIA	CBG	DCC	GLAND	J	LPH	NINE	QLT	SIAM	SUN	TMT	UP
ACE	ASIAN	CEN	DCON	GLOBAL	JAS	LRH	NTV	RCL	SINGER	SYNEX	TNITY	UPF
ACG	ASIMAR	CGH	DDD	GLOCON	JCK	LST	NWR	RICHY	SKE	T	TNP	UPOIC
ADB	ASK	CHARNA	DOD	GPI	JCKH	M	OCC	RML	SKR	TAE	TNR	UT
AEC	ASN	CHAYO	DOHOME	GULF	JMART	MACO	OGC	RPC	SKY	TAKUNI	TOG	UTP
AEONTS	ATP30	CHG	EASON	GYT	JMT	MAJOR	OSP	RWI	SMIT	TBSP	TPA	UWC
AGE	AUCT	CHOTI	EE	HPT	KBS	MBAX	PATO	S11	SMT	TCC	TPAC	VL
AH	AWC	CHOW	ERW	HTC	KCAR	MEGA	PB	SALEE	SNP	TCMC	TPCORP	VNT
AHC	AYUD	C	ESTAR	CN	KGI	META	PDG	SAMCO	SPA	TEAM	TPOLY	VPO
AIT	B	CIG	FE	FS	KIAT	MFC	PDI	SANKO	SPC	TEAMG	TPS	WIJK
ALLA	BA	CMC	FLOYD	LM	KOOL	MGT	PIMO	SAPPE	SPCG	TFG	TRITN	WP
AMANAH	BAM	COLOR	FN	MH	KTIS	MILL	PJW	SAWAD	SR	TIGER	TRT	XO
AMARIN	BBL	COM7	FORTH	NET	KWC	MITSIB	PL	SCI	SRICHA	TITLE	TRU	YUASA
APCO	BFIT	CPL	FSS	NSURE	KWM	MK	PM	SCP	SSC	TKN	TSE	ZEN
APCS	BGC	CRC	FTE	RC	L&E	MODERN	PPP	SE	SSF	TKS	TVT	ZIGA
APURE	BJC	CRD	FVC	RCP	LALIN	MTI	PRIN	SEG	STANLY	TM	TWP	ZMICO
AQUA	BJCHT	CSC	GENCO	T	LDC	MVP	PRINC	SFP	STI	TMC	UEC	
ASAP	BROOK	CSP	GJS	ITD*	LHK	NETBAY	PSTC	SGF	STPI	TMD	UMI	



7UP	AU	BM	CMAN	ESSO	INSET	KYE	NC	PK	RBF	SISB	SUPER	TPLAS
A	B52	BR	CMO	FMT	IP	LEE	NDR	PLE	RCI	SKN	SVOA	TTI
ABICO	BC	BROCK	CMR	GIFT	JTS	MATCH	NER	PMTA	RJH	SLP	TC	TYCN
AJ	BCH	BSBM	CPT	GREEN	JUBILE	MATI	NFC	POST	ROJNA	SMART	TCCC	UKEM
ALL	BEAUTY	BSM	CPW	GSC	KASET	M-CHAI	NNCL	PPM	RP	SOLAR	THMUI	UMS
ALUCON	BGT	BTNC	CRANE	GTB	KCM	MCS	NPK	PRAKIT	RPH	SPG	TIW	VCOM
AMC	BH	CAZ	CSR	HTECH	KKC	MDX	NUSA	PRECHA	RSP	SQ	TNH	VRANDA
APP	BIG	CCP	D	HUMAN	KUMWEL	MJD	OCEAN	PRIME	SF	SSP	TOPP	WIN
ARIN	BKD	CGD	EKH	IHL	KUN	MM	PAF	PROUD	SFLEX	STARK	TPCH	WORK
AS	BLAND	CITY	EP	INOX	KWG	MORE	PF	PTL	SGP	STC	TPIPP	WPH

ช่วงคะแนน	สัญลักษณ์	ความหมาย
90 - 100		ดีเลิศ
80 - 89		ดีมาก
70 - 79		ดี
60 - 69		ดีพอใช้
50 - 59		ผ่าน
ต่ำกว่า 50	No logo given	N/A

การเปิดเผยผลการสำรวจของสมาคมส่งเสริมสถาบันกรรมการบริษัทไทย (IOD) ในเรื่องการกำกับดูแลกิจการ (Corporate Governance) นี้เป็นการดำเนินการตามนโยบายของสำนักงานคณะกรรมการกำกับหลักทรัพย์และตลาดหลักทรัพย์ โดยการสำรวจของ IOD เป็นการสำรวจและประเมินจากข้อมูลของบริษัทจดทะเบียนในตลาดหลักทรัพย์แห่งประเทศไทยและตลาดหลักทรัพย์เอ็มเอไอ ที่มีการเปิดเผยต่อสาธารณะและเป็นข้อมูลที่ผู้ลงทุนทั่วไปสามารถเข้าถึงได้ ดังนั้นผลสำรวจดังกล่าวจึงเป็นการนำเสนอในมุมมองของบุคคลภายนอกโดยไม่ได้เป็นการประเมินการปฏิบัติและมิได้มีการใช้ข้อมูลภายในในการประเมิน ซึ่งผลการสำรวจดังกล่าว เป็นผลการสำรวจ ณ วันที่ปรากฏในรายงานการกำกับดูแลกิจการบริษัทจดทะเบียนไทยเท่านั้น ดังนั้นผลการสำรวจจึงอาจเปลี่ยนแปลงได้ภายหลังจากวันดังกล่าว ทั้งนี้บริษัทหลักทรัพย์ คิงส์ฟอร์ด จำกัด (มหาชน) มิได้ยืนยันหรือรับรองถึงความถูกต้องของผลการสำรวจดังกล่าวแต่อย่างใด

ข้อมูลในเอกสารฉบับนี้ รวบรวมมาจากแหล่งข้อมูลที่น่าเชื่อถือ อย่างไรก็ตาม บริษัทหลักทรัพย์ คิงส์ฟอร์ด จำกัด(มหาชน)ไม่สามารถที่จะยืนยันหรือรับรองความถูกต้องของข้อมูลเหล่านี้ได้ ไม่ว่าประการใดๆ บทวิเคราะห์ในเอกสารนี้ จัดทำขึ้นโดยอ้างอิงหลักเกณฑ์ทางวิชาการเกี่ยวกับหลักการวิเคราะห์ และมิได้เป็นการชี้แนะ หรือเสนอแนะให้ซื้อหรือขายหลักทรัพย์ใดๆ การตัดสินใจซื้อหรือขายหลักทรัพย์ใดๆ ของผู้อ่าน ไม่ว่าจะเกิดจากการอ่านบทความในเอกสารนี้หรือไม่ก็ตาม ล้วนเป็นผลจากการใช้วิจารณญาณของผู้อ่าน โดยไม่มีส่วนเกี่ยวข้องกับหรือผูกพันใดๆ กับ บริษัทหลักทรัพย์ คิงส์ฟอร์ด จำกัด(มหาชน) ไม่ว่ากรณีใด

# Disclaimer



KINGSFORD

## Anti-Corruption Progress Indicator 2019

### บริษัทจดทะเบียนที่ได้ประกาศเจตนารมณ์เข้าร่วม CAC

7UP	AMATA	BKD	CI	EP	FSMART	JKN	KWG	NOBLE	SAAM	SINGER	SUPER	TRITN	ZIGA
ABICO	AMATAV	BM	COTTO	ERW	GPI	JMART	LDC	NOK	SAPPE	SKR	SYNEX	TTA	
AF	ANAN	BROCK	DDD	ESTAR	ILINK	JMT	MAJOR	PK	SCI	SPALI	THAI	UPF	
ALT	APURE	BUI	EA	ETE	IRC	JSP	META	PLE	SE	SSP	TKS	UV	
AMARIN	B52	CHO	EFORL	EVER	J	JTS	NCL	ROJNA	SHANG	STANLY	TOPP	WIN	

### บริษัทจดทะเบียนที่ได้ได้รับการรับรอง CAC

2S	BCP	CIG	EGCO	HTC	KTC	MOONG	PCSGH	PSL	SCC	SPRC	THIP	TRU	WHA
ADVANC	BCPG	CIMBT	FE	ICC	KWC	MPG	PDG	PSTC	SCCC	SRICHA	THRE	TRUE	WHAUP
AI	BGC	CM	FNS	ICHI	L&E	MSC	PDI	PT	SCG	SSF	THREL	TSC	WICE
AIE	BGRIM	CMC	FPI	IFS	LANNA	MTC	PDJ	PTG	SCN	SSSC	TIP	TSTH	WIJK
AIRA	BJCHI	COL	FPT	INET	LHFG	MTI	PE	PTT	SEAOIL	SST	TIPCO	TTCL	XO
AKP	BKI	COM7	FSS	INSURE	LHK	NBC	PG	PTTEP	SE-ED	STA	TISCO	TU	ZEN
AMA	BLA	CPALL	FTE	INTUCH	LPN	NEP	PHOL	PTTGC	SELIC	SUSCO	TKT	TVD	
AMANAHA	BPP	CPF	GBX	IRPC	LRH	NINE	PL	PYLON	SENA	SVI	TMB	TVI	
AP	BROOK	CPI	GC	ITEL	M	NKI	PLANB	Q-CON	SGP	SYNTEC	TMD	TVO	
AQUA	BRR	CPN	GCAP	IVL	MAKRO	NMG	PLANET	QH	SIRI	TAE	TMILL	TWPC	
ARROW	BSBM	CSC	GEL	K	MALEE	NNCL	PLAT	QLT	SITHAI	TAKUNI	TMT	U	
ASK	BTS	DCC	GFPT	KASET	MBAX	NSI	PM	QTC	SMIT	TASCO	TNITY	UBIS	
ASP	BWG	DELTA	GGC	KBANK	MBK	NWR	PPP	RATCH	SMK	TBSP	TNL	UEC	
AYUD	CEN	DEMCO	GJS	KBS	MBKET	OCC	PPPM	RML	SMPC	TCAP	TNP	UKEM	
B	CENTEL	DIMET	GPSC	KCAR	MC	OCEAN	PPS	RW	SNC	TCMC	TNR	UOBKH	
BAFS	CFRESH	DRT	GSTEEL	KCE	MCOT	OGC	PREB	S&J	SNP	TFG	TOG	UWC	
BANPU	CGH	DTAC	GUNKUL	KGI	MFC	ORI	PRG	SABINA	SORKON	TFI	TOP	VGI	
BAY	CHEWA	DTC	HANA	KKP	MFEC	PAP	PRINC	SAT	SPACK	TFMAMA	TPA	VIH	
BBL	CHOTI	EASTW	HARN	KSL	MINT	PATO	SC	SPC	THANI	TPCORP	VNT	WNT	
BCH	CHOW	ECL	HMPRO	KTB	MONO	PB	PSH	SCB	SPI	THCOM	TPP	WACOAL	

คำชี้แจง ข้อมูลบริษัทที่เข้าร่วมโครงการแนวร่วมปฏิบัติของภาคเอกชนไทยในการต่อต้านทุจริต (Thai CAC) ของสมาคมส่งเสริมสถาบันกรรมการบริษัทไทย มี 2 กลุ่ม คือ

- ได้ประกาศเจตนารมณ์เข้าร่วม CAC

- ได้รับการรับรอง CAC

การเปิดเผยผลการประเมินดัชนีชี้วัดความคืบหน้าการป้องกันการมีส่วนเกี่ยวข้องกับการทุจริตคอร์รัปชัน (Anti-corruption Progress Indicators) ของบริษัทจดทะเบียนในตลาดหลักทรัพย์แห่งประเทศไทยซึ่งจัดทำโดยสถาบันไทยพัฒน์นี้ เป็นการดำเนินการตามนโยบายและตามแผนพัฒนาความยั่งยืนสำหรับบริษัทจดทะเบียนของสำนักงานคณะกรรมการกำกับหลักทรัพย์และตลาดหลักทรัพย์ โดยผลการประเมินดังกล่าวของสถาบันไทยพัฒน์ อาศัยข้อมูลที่ได้รับจากบริษัทจดทะเบียนตามบริษัทจดทะเบียนได้ระบุในแบบแสดงข้อมูลเพื่อการประเมิน Anti-corruption ซึ่งได้อ้างอิงข้อมูลมาจากแบบแสดงรายการข้อมูลประจำปี (แบบ 56-1) รายงานประจำปี (แบบ 56-2) หรือในบุคคลภายนอก โดยมิได้เป็นการประเมินการปฏิบัติของบริษัทจดทะเบียนในตลาดหลักทรัพย์แห่งประเทศไทย และมีได้ใช้ข้อมูลภายใต้เพื่อการประเมินเนื่องจากการประเมินดังกล่าวเป็นเพียงผลการประเมิน ณ วันที่ปรากฏในผลการประเมินเท่านั้น ดังนั้นผลการประเมินจึงอาจเปลี่ยนแปลงได้ภายหลังวันดังกล่าว หรือเมื่อข้อมูลที่เกี่ยวข้องมีการเปลี่ยนแปลง ทั้งนี้ บริษัทหลักทรัพย์ คิงส์ฟอร์ด จำกัด (มหาชน) มิได้ยืนยัน ตรวจสอบ หรือรับรองความถูกต้องครบถ้วนของผลการประเมินดังกล่าวแต่อย่างใด

ข้อมูลในเอกสารฉบับนี้ รวบรวมมาจากแหล่งข้อมูลที่น่าเชื่อถือ อย่างไรก็ตาม บริษัทหลักทรัพย์ คิงส์ฟอร์ด จำกัด (มหาชน) ไม่สามารถที่จะยืนยันหรือรับรองความถูกต้องของข้อมูลเหล่านี้ได้ ไม่ว่าประการใดๆ บทวิเคราะห์ในเอกสารนี้ จัดทำขึ้นโดยอ้างอิงหลักเกณฑ์ทางวิชาการเกี่ยวกับหลักการวิเคราะห์ และมีได้เป็นการชี้แนะ หรือเสนอแนะให้ซื้อหรือขายหลักทรัพย์ใดๆ การตัดสินใจซื้อหรือขายหลักทรัพย์ใดๆ ของผู้อ่าน ไม่ว่าจะเกิดจากการอ่านบทความในเอกสารนี้หรือไม่ก็ตาม ล้วนเป็นผลจากการใช้วิจารณญาณของผู้อ่าน โดยไม่มีส่วนเกี่ยวข้องหรือพันธะผูกพันใดๆ กับ บริษัทหลักทรัพย์ คิงส์ฟอร์ด จำกัด (มหาชน) ไม่ว่ากรณีใด