



Set Index Data

Open	1,618.87		
High	1,626.16		
Low	1,616.46		
Closed	1,622.95		
Chg.	16.97		
%Chg.	1.06		
Value (mn)	66,204.09		
P/E(x)	18.52	Up	1,095
P/BV(x)	1.71	Unchanged	571
Yield (%)	2.65	Down	600
Market Cap (mn)	19,326.22		

SET 50 -100 - MAI - Futures Index

	Closed	Chg	(%)
SET 50	977.36	10.52	1.09
SET 100	2,221.46	24.21	1.10
S50_CON	977.80	15.70	1.63
MAI Index	625.66	9.51	1.54

Trading Breakdown : Daily

(Bt,m)	Buy	Sell	Net
Institution	4,855.31	5,997.04	-1,141.73
Broker Port	6,188.73	6,181.00	7.73
Foreign	31,958.41	28,864.91	3,093.50
Customer	23,201.65	25,161.14	-1,959.49

Trading Breakdown : Month to Date

(Bt,m)	Buy	Sell	Net
Institution	75,650.17	69,724.63	5,925.54
Broker Port	79,010.08	76,598.25	2,411.83
Foreign	456,452.71	452,519.63	3,933.08
Customer	298,681.66	310,952.12	-12,270.46

World Markets Index

	Closed	Chg.	(%)
Dow Jones	31,261.90	8.77	0.03
NASDAQ	11,354.62	-33.88	-0.30
FTSE100	7,389.98	87.24	1.19
Nikkei	26,739.03	336.19	1.27
Hang Seng	20,717.24	596.56	2.96

Commodity

	Closed	Chg.	(%)
Oil: Brent	112.62	0.08	0.07
Oil: Dubai	107.21	0.22	0.21
Oil: Nymex	110.22	-0.30	-0.27
Gold	1,846.38	0.78	0.04
ZINC	3,738.00	103.00	2.83
BDIY Index	3,344.00	55.00	1.67

Cash Balance

9 พ.ค. - 27 พ.ค. 2565	PROEN
20 พ.ค. - 09 มิ.ย. 2565	JTS
23 พ.ค. - 10 มิ.ย. 2565	KCC,

Analysts

Apichai Raomanachai	No. 002939
Nopporn Chaykaew	No. 043964
Nattawat Poosunthornsri	Assistant Analyst
Kitti Buabuang	No. 038313

Market Wrap-Up

- SET วันที่ 20 พ.ค.65 ปิด +16.97 จุด อยู่ที่ 1,622.95 จุด มูลค่าการซื้อขาย 66,204.09 ลบ. ต่างชาติซื้อ 3,093.50 ลบ. สถาบันขาย 1,141.16 ลบ. พอร์ตโบรกเกอร์ซื้อ 7.73 ลบ. NVDR มียอดซื้อสุทธิอยู่ที่ 3,887 ลบ. มี ยอดซื้อสุทธิในหุ้น AOT, SCB, BDMS, BANPU, BTS และ มี ยอดซื้อสุทธิ TOP, MINT, KBANK, CK, BEM มูลค่า Short Sales อยู่ที่ระดับ 5,711.16 ลบ. หุ้นที่มีปริมาณ Short สูงคือ SPI, AH, CPN-R โดยนักลงทุนต่างประเทศมีสถานะ Long ใน Index Futures จำนวน 6,179 สัญญา ยอดสะสมตั้งแต่ต้นปีต่างชาติ Short สุทธิรวม 12,507 สัญญา นักลงทุนต่างชาติซื้อพันธบัตรจำนวน 6,980 ลบ.
- ตลาดหุ้นสหรัฐ DJIA +0.03%, S&P500 +0.01%, Nasdaq -0.30% ได้แรงหนุนจากกลุ่มเฮลธ์แคร์ +1.26% ขณะที่กลุ่มสินค้าฟุ่มเฟือย -1.53% และกลุ่มค้าปลีก เช่น Target, Walmart ปรับลดลงจากความกังวลเงินเฟ้อสูง จะส่งผลให้กำลังซื้อผู้บริโภคลดลงส่วนกลุ่มเทคโนโลยีปรับลดลงจากความกังวลเฟดเร่งปรับขึ้นดอกเบี้ย ตลาดหุ้นยุโรป Stoxx600 +0.73% นำโดยกลุ่มเดินทาง & ท่องเที่ยว, บริการการเงิน, เฮลธ์แคร์, สาธารณูปโภค ขณะที่รายงานยอดค้าปลีกอังกฤษ เม.ย. +1.40% & มิ.ค. -1.20% MoM

Market View

- ผู้ปิดตาที่ผ่านมา DJIA -2.9%, S&P500 -3.0%, Nasdaq -3.8% นักลงทุนกังวลเฟดเร่งปรับขึ้นดอกเบี้ยเพื่อควบคุมเงินเฟ้อ โดย CME Fed Watch ซีไอเอส 94.9%, 94.7% จะขึ้นดอกเบี้ยครั้งละ 0.50% ในการประชุม 15 มิ.ย., 27 ก.ค. และโอกาส 50% จะขึ้นดอกเบี้ยอีก 0.50% ในการประชุม 21 ก.ย. รวมถึงการเริ่มลดงบดุลเฟดจำนวน 4.75 หมื่น ล.ดอลลาร์/เดือน เป็นเวลา 3 เดือน ก่อนจะปรับเพิ่มเป็น 9.5 หมื่น ล.ดอลลาร์/เดือน โดยมีเป้าหมายจะลดงบดุลราว 3 ล.ดอลลาร์ภายในเวลา 3 ปี โดยนักลงทุนกังวลเศรษฐกิจสหรัฐถดถอย จึงเลือกปรับพอร์ตการลงทุนออกจากหุ้นเข้าถือดอลลาร์สหรัฐ, พันธบัตรสหรัฐ ส่วน Stoxx600 ยุโรป -0.5% WoW ยังกังวลผลกระทบจากเงินเฟ้อและวิกฤตรัสเซีย - ยูเครนมีแนวโน้มยืดเยื้อฝั่งเอเชียตลาดหุ้นเริ่มฟื้นตัวหลังเตรียมคลาย ม. ล็อกดาวน์ในวันที่ 1 มิ.ย. และธนาคารกลางจีนปรับลดดอกเบี้ย Loan Prime Rate อายุ 5 ปี ลง 0.15% อยู่ที่ 4.45% เพื่อเสริมสภาพคล่องให้ภาคธุรกิจ ฯลฯ ผู้ปิดตานี้วันอังคาร รายงาน PMI ภาคผลิตและบริการ พ.ค. ของภูมิภาคต่าง ๆ, พอร์ต Fed Minutes 3 - 4 พ.ค., ศูนย์ Core PCE สหรัฐ เม.ย. ค่า +4.9% & มิ.ค. +5.2% YoY สำหรับดัชนี SET +2.43% WoW ปริมาณการซื้อขายเฉลี่ย 7.19 หมื่น ลบ. -11% WoW ต่างชาติซื้อ 9.3 พัน ลบ. สถาบันซื้อ 1.67 พัน ลบ. กลุ่มบรจจภัณฑ์ +5.19%, รับเหมาก่อสร้าง +4.62%, ปีโตรเคมี +3.79%, ไฟแนนท์ +3.53% และขนส่ง +3.48% โดยฟื้นตัวตามดัชนีภูมิภาคหลังจีนลดอัตรา Loan Prime Rate 5 ปีลง 0.15% ก่อปรความผันผวนดัชนีหุ้นสหรัฐเริ่มลดลง ส่วนปัจจัยในประเทศได้แรงหนุนจากอนุญาตให้เปิดผับ - บาร์, ปรับลดโซนพื้นที่ควบคุมตั้งแต่ 1 มิ.ย. ส่งบวกต่อหุ้นกลุ่มเปิดเมือง เช่น ขนส่ง, ค้าปลีกสถาบันติดตามส่งออกไทย เม.ย. ค่า +14.6% & มิ.ค. +19.5% YoY

Daily Strategy

- ประเมินดัชนี SET ได้แรงหนุนจากความผันผวนดัชนีหุ้นต่างประเทศเริ่มลดลง และผ่อนคลาย ม. ล็อกดาวน์ต่อเนื่อง วางแนวรับดัชนีที่ 1,610 - 1,615 แนวต้าน 1,630 - 1,635 แนะนำซื้อกลุ่มเปิดเมือง เช่น CPALL, MAKRO, CPN, AOT, BH/ ส่งออก SAPPE, CBG, TTA
- CPN* (ซื้อ / ราคาเป้าหมาย Bloomberg Consensus 67.00 บาท) ปัจจัยบวกจากการคลายล็อกดาวน์และเปิดประเทศ หนุนปริมาณ Traffic กลับเข้าสู่ระดับปกติ นอกจากนี้ยังรับรู้รายได้จากการเปิดศูนย์การค้าใหม่ 2 แห่ง ได้แก่ เซ็นทรัลอยุธยาและเซ็นทรัลศรีราชาเต็มปี และในปี 65 บริษัทเปิดเซ็นทรัลจันทบุรีเพิ่มอีก 1 โครงการ รวมถึงรับรู้รายได้จากการ SF ที่ถือหุ้น 96.24% ส่งผลบวกต่อกำไรเพิ่มขึ้นในระยะยาว โดยจะเป็นการขยายพอร์ตลงทุนไปสู่ Community mall และศูนย์การค้าขนาดใหญ่อย่างเมกาบางนา สำหรับกำไรปกติปี 65 ตลาดคาดอยู่ที่ราว 9.2 พันล้านบาท EPS 2.09 บาท/หุ้น เด็บโตราว 29% YoY บริษัทมีฐานะทางการเงินที่แข็งแกร่ง Net D/E ที่ 0.8x ต่ำกว่า Covenant ที่ 1.75x สามารถรองรับการขยายธุรกิจ
- SHR* (ซื้อ / ราคาเป้าหมาย IAA Consensus 5.12 บาท) สำหรับการดำเนินงานช่วงถัดไปคาดหวังการฟื้นตัวได้ต่อเนื่อง แม้จะมี Omicron กัดต้นอยู่บ้าง แต่ผลกระทบในภาพรวมปัจจุบันยังน้อยกว่า Delta โดยพอร์ตรองรับที่มีสัดส่วนอยู่ใน UK จำนวนมาก (สัดส่วนรายได้ราว 35% ในช่วงปกติ) เป็นประเทศที่ประชากรได้ฉีดวัคซีน Covid-19 ประเทศแรกๆ และปัจจุบันมีการยกเลิกม. ควบคุมทั้งหมดแล้ว ขณะที่คาดว่ารร. ใน Maldives (สัดส่วนรายได้ราว 30% ในช่วงปกติ) จะฟื้นตัวได้ดีจากจำนวนนักท่องเที่ยวเข้าประเทศโดยในช่วง 01 ม.ค.65 - 21 พ.ค.65 มีจำนวนนักท่องเที่ยวที่ 6.65 แสนคน (+51.8% YoY และเมื่อเทียบกับ norm ในปี 2019หดตัวเพียง -7.5%) ด้านรร. ในไทย (สัดส่วนรายได้ราว 20% ในช่วงปกติ) รับปัจจัยบวกจากการ Reopening ตั้งแต่ พ.ย.64 และมีการยกเลิกม. ควบคุมมาอย่างต่อเนื่อง

ข้อมูลในเอกสารฉบับนี้ รวบรวมมาจากแหล่งข้อมูลที่น่าเชื่อถือ อย่างไรก็ดี บริษัทหลักทรัพย์ คิงส์ฟอร์ด จำกัด (มหาชน) ไม่สามารถที่จะยืนยันหรือรับรองความถูกต้องของข้อมูลเหล่านี้ได้ ไม่ว่าประการใด ๆ บทวิเคราะห์ในเอกสารนี้ จัดทำขึ้นโดยอ้างอิงหลักเกณฑ์ทางวิชาการเกี่ยวกับหลักการวิเคราะห์ และไม่ได้เป็นการชี้แนะ หรือเสนอแนะให้ซื้อหรือขายหลักทรัพย์ใด ๆ การตัดสินใจซื้อหรือขายหลักทรัพย์ใด ๆ ของผู้อ่าน ไม่ว่าจะเกิดจากการอ่านบทความในเอกสารนี้หรือไม่ก็ตาม ล้วนเป็นผลจากการใช้วิจารณญาณของผู้อ่าน โดยไม่มีส่วนเกี่ยวข้องกับคิงส์ฟอร์ดในทางใด ๆ กับ บริษัทหลักทรัพย์ คิงส์ฟอร์ด จำกัด (มหาชน) ไม่ว่ากรณีใด



Daily Key Factors

Oil Update(+) WTI มิ.ย. +\$1.02 อยู่ที่ \$113.23/บาร์เรล Brent ก.ค. +\$0.51 อยู่ที่ \$112.55/บาร์เรล ได้แรงหนุนจากคาดการณ์อุปสงค์จีนสูงขึ้น หลังเซี่ยงไฮ้จะคลาย ม.ล็อกดาวน์วันที่ 1 มิ.ย. ขณะที่ EU จะประชุม 30 – 31 พ.ค. เพื่อพิจารณาคว่ำบาตรนาเข้าน้ำมันจากรัสเซีย อาจส่งผลให้เกิดภาวะอุปทานตึงตัว

Gold Update(+) Comex Gold มิ.ย.+\$0.90 อยู่ที่ \$1,842.10/ออนซ์ ได้แรงหนุนจากทองคำเป็นสินทรัพย์ปลอดภัยในภาวะตลาดเงิน & ทุนผันผวนและอัตรา US Bond Yield 10 ปี ลดลงอยู่ที่ระดับ 2.813%

Fund Flow(+) Fund Flow ต่างชาติในตลาด TIP สัปดาห์ที่ผ่านมาซื้อสุทธิ +252.28 ล้านดอลลาร์สหรัฐ ซื้อหุ้นไทย +271.75 ล.ดอลลาร์สหรัฐ ขายหุ้นอินโด -9.62 ล.ดอลลาร์สหรัฐ และขายหุ้นฟิลิปปินส์ -9.85 ล.ดอลลาร์สหรัฐ

- (0) ค่าเงินบาทเข้านี้แข็งค่าอยู่ที่ 34.3130 บาท/ดอลลาร์สหรัฐ
- (+) ดัชนี BDI ปิด +55 อยู่ที่ 3,344
- (-) ผลตอบแทนพันธบัตรสหรัฐ 10 ปี ลดลงอยู่ที่ 2.813 %
- (-) วนนี้สหรัฐรายงานผู้ติดเชื้อไวรัสเพิ่มขึ้น 40,232 ราย รวม 84,984,459 ราย, หายป่วย 41,083 ราย หายหนัก 2,307 ราย, ฝรั่งเศสเพิ่มขึ้น 22,507 รวม 29,354,950 ราย หายป่วย 36,661 ราย หายหนัก 1,173 ราย , เยอรมันเพิ่มขึ้น 28,383 ราย รวม 26,013,283 ราย หายป่วย 49,300 ราย อาการหนัก 944 ราย
- (+) BitCoin เข้านี้ +2.71% อยู่ที่ 30,258 ดอลลาร์สหรัฐ

Economic Calendar

ในประเทศ

- 18 พ.ค. ส.อ.ท. แถลงดัชนีเชื่อมั่นภาคอุตสาหกรรม
- 23 พ.ค. ส.อ.ท. แถลงยอดการผลิตและส่งออกรถยนต์
สภาพัฒน์ รายงานภาวะสังคมไทยไตรมาส 1/65
- 31 พ.ค. ธปท. รายงานภาวะเศรษฐกิจไทย
สัปดาห์ที่ 4 กระทรวงพาณิชย์ แถลงตัวเลขการส่งออก-นำเข้า
สศอ. แถลงดัชนีอุตสาหกรรม
สศค. รายงานภาวะเศรษฐกิจการคลัง, ภาวะเศรษฐกิจภูมิภาค, ดัชนี
ความเชื่อมั่นอนาคตเศรษฐกิจภูมิภาค

ต่างประเทศ

- 24 พ.ค. US คำกล่าวของนายพาวเวลล์ (Powell) ประธานธนาคารกลางสหรัฐ
US ยอดขายบ้านใหม่ (เม.ย.)
- 25 พ.ค. EU คำกล่าวของ ลาการ์ดี (Lagarde) ประธานธนาคารกลางยุโรป
US ยอดคำสั่งซื้อสินค้าคงทน (เดือนต่อเดือน) (เม.ย.)
US สินค้าคงคลังน้ำมันดิบ
- 26 พ.ค. US รายงานการประชุมของ FOMC
US ดัชนีจีดีพี (ไตรมาสต่อไตรมาส) (ไตรมาส 1)
US จำนวนคนที่ยื่นขอรับสวัสดิการว่างงานครั้งแรก
US ยอดขายบ้านที่รอการปิดการขาย (เดือนต่อเดือน) (เม.ย.)

Theme Strategy

Capital Inflow & Restart the economy - การลงทุนเน้นหุ้น Large Cap ใน SET50 หรือ SET100 ที่ได้รับประโยชน์จากเปิดเศรษฐกิจ รวมถึงยัง Laggard รับแนวโน้มของเม็ดเงินต่างชาติที่ไหลเข้า ขณะที่แรงกดดันหุ้น Mid-Small Cap ใน SSET, MAI ผ่อนคลายลงหลังจากรัฐเลื่อนการเก็บภาษีหุ้น อย่างไรก็ตามจากการปรับตัว Outperform อย่างมากในปีก่อน จึงแนะนำให้เลือก Focus เป็นรายตัวที่มี Growth Story หรือเปลี่ยนธุรกิจ

- (1) ธนาคารแนวโน้มรายได้ดอกเบี้ยเพิ่มขึ้นตามการขยายตัวของสินเชื่อ ขณะที่ Valuation ไม่แพง BBL*, KBANK*, KTB*, SCB* non-Bank ที่ยังได้ประโยชน์จากดอกเบี้ยในประเทศทรงตัวต่ำ AEONTS*, KTC*, MTC*, SAWAD*, THANI*, TIDLOR* บริหารหนี้เสีย BAM*, CHAYO*, JMT*, TH*
- (2) กลุ่มเปิดเมือง โรงแรม-อาหาร AOT, AWC*, MINT*, CENTEL*, SHR* ร.พ. รับผู้ป่วยต่างชาติ BDMS, BH* ห้างฯ และค้าปลีก BJC, CPALL, CRC, HMPRO*, MAKRO*, DOHOME*, GLOBAL* กลุ่ม นิคมฯ AMATA*, AMATAV*, WHA
- (3) อสังหาฯ ตาม Demand ที่ฟื้นตัวหลัง COVID เช่น AP*, ORI*, SIRI*, SPALI*, CPN*, SA*
- (4) พลังงานต้นน้ำมีปัจจัยหนุนจากราคาน้ำมันทรงตัวสูง PTTEP กลุ่มโรงกลั่นรับความต้องการใช้สูงขึ้นตามการฟื้นตัวของเศรษฐกิจ BCP, TOP กลุ่มปิโตรฯ ตามการฟื้นตัวของเศรษฐกิจสหรัฐฯ IVL*
- (5) Technology Mega Trend การเปลี่ยนเทคโนโลยีสารสนเทศ 5G / Data Center ADVANC การควบคุม DTAC, TRUE กลุ่ม Cloud / Digital Transformation AIT*, SIS*, INSET*, ITEL*, ILINK*, BBIK*, BE8*
- (6) EV Car / Battery / Charger EA*, NEX*, BYD*, GSPC*, JR*

**หุ้นแนะนำเชิงกลยุทธ์ที่ยังไม่อยู่ใน Coverage ของฝ่ายวิจัย
Asset Allocation: Equity 60% Fixed Income 25% Alternative Investment etc. Gold 10% Cash 5%

Today Fundamental Research: -

Monthly Portfolio May 2022: SHR*, BJC, TH*, GFPT*, WHA*



มาเลเซียยังคงพิจารณาแผนลดภาษีส่งออกน้ำมันปาล์ม แม้ **อินโดนีเซียเลิกคำสั่งห้ามส่งออกตั้งแต่วันที่ 23 พ.ค.นี้** มาเลเซีย จะทบทวนข้อเสนอที่จะลดภาษีส่งออกน้ำมันปาล์มชั่วคราว หลังจากที่ อินโดนีเซียตัดสินใจเลิกห้ามส่งออกน้ำมันปาล์มตั้งแต่วันที่ 23 พฤษภาคม ขณะเดียวกันคาดการณ์ว่าการตั้งตัวของน้ำมันพืชจะบรรเทา ลงภายในไตรมาสสี่ แต่ราคาจะยังทรงตัวจนถึงกลางปี 66(ข่าวหุ้น)

ศบค.ไฟเขียวเปิดผับ-บาร์ ดิเคย์ 1 มิ.ย. 7 ทุ่มกิจกรรมยามราตรีตี **ปีก** ศบค.อนุมัติเปิดผับ บาร์ คาราโอเกะ ดิเคย์ 1 มิ.ย.นี้ หนุนหุ้น กลุ่มรับกิจกรรมกลางคืนคึกคัก นำโดยกลุ่มร้านอาหาร M, ZEN กลุ่มค้าปลีก CPALL กลุ่มท่องเที่ยวโรงแรม SHR, DUSIT, MINT, CENTEL ส่วน ไทยแลนด์พาส ศบค.ยกเว้นให้เฉพาะคนไทยไม่ต้องลงทะเบียน ส่งผลดี AOT และ AAV(ข่าวหุ้น)

KTAM ชู 8 กองทุน ปันกำไรโดดเด่น รับเฟดคุมเงินเฟ้อ บลจ.กรุง ไทย (KTAM) คาดเฟดยังเดินหน้าใช้นโยบายการเงินเข้มขึ้น เพื่อสกัดเงินเฟ้อ เน้นสะสม KT-Ashares, KT-CHINA และ KT-CHINABOND เหตุ ราคายังถูก ขณะเศรษฐกิจกำลังผ่านจุดต่ำสุด แน่ ถือต่อ 5 กองทุนอิง สินค้าโภคภัณฑ์ ชู KT-ENERGY, KT-OIL, KT-MINING, KT-PRECIOUS และ KT-GOLD(ข่าวหุ้น)

BLS ส่ง 'Wealth Connex' ยกระดับการลงทุน ตอบโจทย์ทุกสไตล์ บล.บัวหลวง (BLS) เปิดตัวแอปฯ Wealth Connex บริการเชื่อมต่อทุก ความรู้และบริการลงทุน ชู จุดเด่นนำเทคโนโลยีมาประยุกต์ให้บริการ ผ่าน แพลตฟอร์มออนไลน์ พร้อมยกระดับศักยภาพการให้บริการเชื่อมต่อโอกาส การลงทุน ตอบโจทย์ทุกไลฟ์สไตล์ของผู้ลงทุน(ข่าวหุ้น)

กูรูหุ้นเวียดนามดาวเด่น เตรียมตีตัวลงทุนรับทรัพย์ ผู้จัดการ กองทุน ซี ตลาดหุ้นเวียดนามดาวเด่นแห่งเอเชีย นับเป็นโอกาสดีในการ สร้างผลกำไรเติบโตในระยะยาว แนะนำลงทุนเก็บกองทุนหุ้นเวียดนามเข้า พอร์ต รับผลตอบแทนเติบโตตามแนวโน้มเศรษฐกิจและตลาดหุ้นที่โดดเด่น คาดจะเติบโต 19.3% ในปีนี้ และเติบโต 24.3% ในปีหน้า แกรมราคาหุ้นยังไม่แพง (ข่าวหุ้น)

ออมสินลุยธุรกิจสินเชื่อที่ดิน ประเดิมใส่ทุนพันล.หันดอกเบี้ย 8% เริง **เครื่องปล่อยกั ก.ย.นี้**
"ออมสิน" แจงบอร์ดไฟเขียวตั้งบริษัทลูกธุรกิจสินเชื่อที่ดิน-รับ ขายฝากที่ดิน ประกาศหันดอกเบี้ยเหลือ 8% หักคอตลาตที่ 40% ประเดิม ใส่ทุน 1,000 ล้านบาท บั๊กหมุดเดินเครื่องปล่อยกั ก.ย.2565(ไทยโพสต์)

เดินทางด่วน 'ฉลงรัช-สระบุรี' กทพ.คาดชงครม.เคาะปลาย 65นาย **สุรเชษฐ์ เหล่าพูลสุข** ผู้ว่าการการทางพิเศษแห่งประเทศไทย (กทพ.) เปิดเผยถึงความคืบหน้าโครงการทางพิเศษสายฉลงรัช-นครนายก-สระบุรี ว่า ขณะนี้โครงการดังกล่าวมีความพร้อมที่จะผลักดันอย่างมาก เนื่องจาก ผ่านการพิจารณารายงานการวิเคราะห์ผลกระทบสิ่งแวดล้อม (EIA) และ ทำการศึกษาออกแบบรายละเอียดโครงการแล้วเสร็จ กทพ.จึงอยู่ระหว่าง รวบรวมข้อมูลเพื่อนำเสนอคณะกรรมการ (บอร์ด) อนุมัติในวันที่ 24 พ.ค.นี้ เพื่อเริ่มต้นเดินหน้าลงทุนโครงการ (ไทยโพสต์)

BEM ทราฟฟิกขึ้นอีกไกลแล้วประมูลสี่ลัม BEM ชี้ทราฟฟิกสุด แกร่งทั้งทางด่วนล้านคัน-รถไฟฟ้า 2.9 แสนคนต่อวัน ยกคิวอีเวนตีสศูนย์ ประชุมแน่น ดันทราฟฟิกวงขึ้นอีก กางบลงทุน สร้าง S-Curve ล้นพร้อม ประมูลโครงการรถไฟฟ้าสี่ลัม พ.ค.-มิ.ย. นี้ มี Double Deck โครงการอื่น รออยู่ เคลียร์ขีดต้นทุนค่าไฟที่เร่งตัวขึ้น 15-20% ไม่กระทบยาปีนี้กำไรขึ้น แกร่ง(ทัพหุ้น)

GULF-SCC ผสานแกร่ง รุกหนักปูพรมโซลาร์รูป **ใหญ่ผืน** **ใหญ่** GULF ประกาศจับมือ SCC ตั้งบริษัทร่วมทุน "เอสจี โซลาร์" ลุยติดตั้ง โซลาร์รูปในกลุ่มอุตสาหกรรมของ SCC และ GULF1 ในเขตอุตสาหกรรม ดับบลิวเอชเอ สระบุรี และระยอง และ EEC นักวิเคราะห์ชี้เป็นดีลใหญ่ได้ ฐานลูกค้าจำนวนมาก ต่อยอดสู่พลังงานอัจฉริยะ ADVANC INTUCH รับ ผลดีด้วย(ทัพหุ้น)

TOP แรงต่อไตรมาส 2 ชูค่ากลับ-กำไร GPSC TOP **ล้นผลงาน** ไตร มาส 2 โตต่อชื่ค่ากลับสูง-บุกกำไรขายหุ้น มองราคาน้ำมันทรงตัวหรืออ่อน ลงเล็กน้อย เดินหน้าก่อสร้างโครงการ CFP เปิดดำเนินการเชิงพาณิชย์ปี 2567 พร้อมศึกษาสินค้ากลุ่มไฮมาารัจฉิน มองเหตุระเปิดโรงกลั่นเกาหลีใต้ ส่งผลให้ราคาน้ำมันเบนซินตั้งตัวคืนมาเร็วขึ้นดีต่อ(ทัพหุ้น)

JMART แวว Q2 โดดเด่น ออนไลน์โตเท่าตัว JMART ฟุ่งไตรมาส 2/2565 พอร์มแจ่ม รับทรัพย์ทุกธุรกิจโตต่อเนื่อง ชูยอดขายออนไลน์โต มากกว่า 100% แถมคอนเฟิร์มปีนี้ผลงานโต 50% จากปีก่อน ระบุเงิน ระดมทุนใหม่ ดันธุรกิจขยายตัวเด่น แกรมเลี้ยงขึ้นบริษัทย่อย JVC เข้าตลาด ปี 2567 เสริมแกร่งอนาคต(ทัพหุ้น)

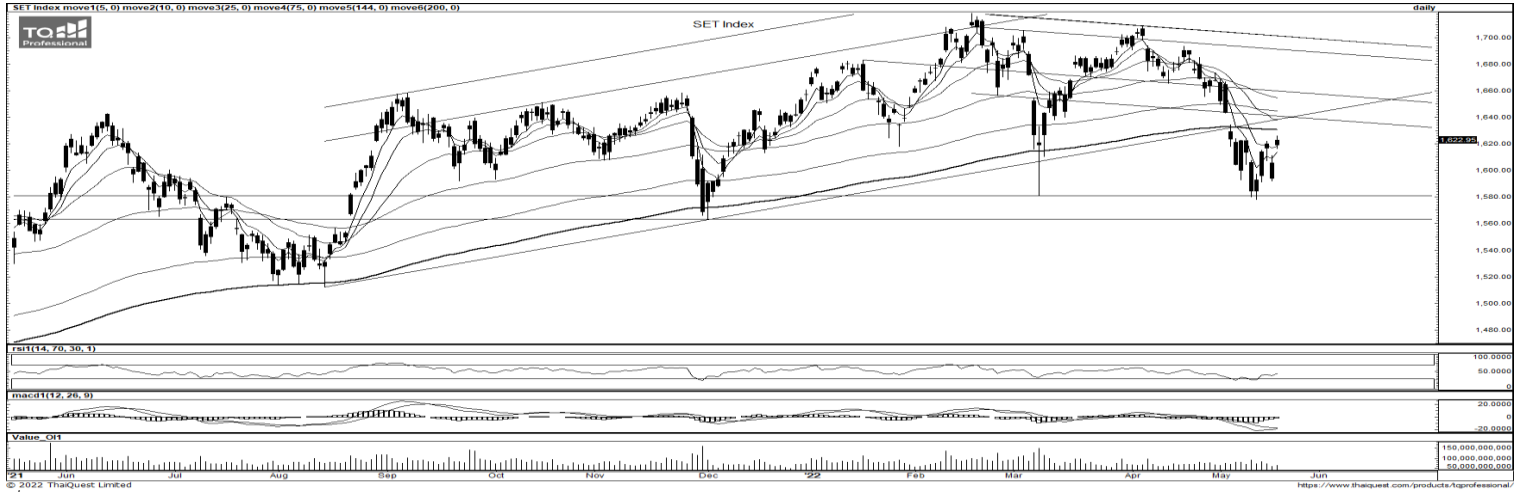
TIDLOR ปีนี้โต 25% มุ่งขยาย 300 สาขา เคาะพื้นฐาน 46 บาท TIDLOR มองความต้องการสินเชื่อและประกันภัย Q2/2565 มั่นใจพอร์ต สินเชื่อรวมโต 20-25% มองรายได้ธุรกิจประกันวินาศภัยโต 30-35% เดินหน้าขยาย 300 สาขา ด้านนักวิเคราะห์คาดปีนี้กำไรโต 29% ที่ 4 พันล้านบาท หนุนจากการเติบโตของทุกธุรกิจ เคาะ "ซื้อ" เป้า 46 บาท (ทัพหุ้น)

'โชติกร ปัญจทรัพย์' บอร์ด A5 เข้าซื้อหุ้นรวดเดียว 113 ล้าน **ข้อมูล** **ของ** **สำนักงาน** **คณะกรรมการกำกับหลักทรัพย์และตลาดหลักทรัพย์** (ก.ล.ต.) ระบุว่า โชติกร ปัญจทรัพย์ กรรมการ บริษัท แอสเซทไฟว์ จำกัด (มหาชน) หรือ A5 รายงาน ซื้อหุ้นA5 จำนวน 2 รายการ หุ้นจำนวนรวม 40 ล้านหุ้น ที่ช่วงราคาหุ้นละ 2.71-2.86 บาท คิดเป็นมูลค่ารายการรวม 113.13 ล้านบาท(กรุงเทพธุรกิจ)

ธปท.จ่อผ่อนเกณฑ์ 'แบงก์' ขายเอ็นพีเอ
"ธปท." จ่อผ่อนเกณฑ์ "แบงก์" ขายเวลาขายเอ็นพีเอ 2 ปี ไม่ ต้องสำรองเพิ่ม หวังลดผลกระทบ Covid-ขายทรัพย์ไม่ออก(กรุงเทพธุรกิจ)

'บลจ.ไทยพาณิชย์' เพิ่ม ลงทุนสินทรัพย์ปลอดภัย
"ทองคำ-น้ำมัน-กองทุนอสังหา" หลบตลาดหุ้นผันผวน
"บลจ.ไทยพาณิชย์" ปรับพอร์ต เพิ่มน้ำหนักสินทรัพย์ ปลอดภัย
"ทองคำ-น้ำมัน-กองทุนอสังหาฯ" หลบภัย ดัชนีผันผวน ณะช่วงตลาด ปรับตัวลงเป็นโอกาสสะสมหุ้นกลุ่ม เปิดเมือง-งบโตดี (กรุงเทพธุรกิจ)

ข้อมูลในเอกสารฉบับนี้ รวบรวมมาจากแหล่งข้อมูลที่น่าเชื่อถือ อย่างไรก็ดี บริษัทหลักทรัพย์ คิงส์ฟอร์ด จำกัด (มหาชน) ไม่สามารถที่จะยืนยันหรือรับรองความถูกต้องของข้อมูลเหล่านี้ได้ ไม่ว่าประการใด ๆ บทวิเคราะห์ในเอกสารนี้ จัดทำขึ้นโดยอ้างอิง หลักเกณฑ์ทางวิชาการเกี่ยวกับหลักการวิเคราะห์ และมีได้เป็นการชี้แนะ หรือเสนอแนะให้ซื้อหรือขายหลักทรัพย์ใด ๆ การตัดสินใจซื้อหรือขายหลักทรัพย์ใด ๆ ของผู้อ่าน ไม่ว่าจะเกิดจากการอ่านบทความในเอกสารนี้หรือไม่ก็ตาม ล้วนเป็นผลจากการใช้ วิจารณญาณของผู้อ่าน โดยไม่มีส่วนเกี่ยวข้องกับบริษัทฯ ใด ๆ บริษัทหลักทรัพย์ คิงส์ฟอร์ด จำกัด (มหาชน) ไม่ว่ากรณีใด



ที่มา: TQ Professional

Resistance 1,630 - 1,635

Support 1,615 - 1,610

SET Daily: Selective Buy

กลยุทธ์การลงทุน แนวโน้มการฟื้นตัวยังผันผวนสูง มอง Upside ของการรีบาวด์ยังจำกัดแถว EMA200 วัน รอสพื้นฐานไม่ทำ Low ใหม่ ประเมินแนวรับ 1,615-1,610 จุด แนวต้าน 1,630-1,635 จุด



ที่มา: TQ Professional, TF weekly

SET Weekly: พักตัวเป้าหมาย EMA200 Week

กลยุทธ์การลงทุน ภาพระยะกลางในช่วง 2-3 เดือน มีแนวโน้มเผชิญกับ Fund Flow ที่ชะลอลงจากการอ่อนค่าของเงินบาท ความเสี่ยงจากสงครามรัสเซีย-ยูเครนที่ยืดเยื้อ รวมถึงการล็อกดาวน์ในจีน แต่ทั้งนี้เชื่อว่าพื้นฐานเศรษฐกิจไทยยังสามารถรองรับได้ โดยมีปัจจัยหนุนการเปิดประเทศ และภาคการส่งออกที่ยังขยายตัว ดังนั้นคาดดัชนีจะพักสร้างฐานแถว EMA200 Week โดยมีแนวรับโซน 1,560/1,540 จุด แนวต้าน 1,660/1,680 จุด



ที่มา: TQ Professional, TF daily

Gold Spot: ลุ้นรีบาวด์ในกรอบ Downtrend

กลยุทธ์การลงทุน ราคาทองคำแกว่งผันผวนตามกรอบ ล่าสุดฟื้นตัวขึ้นจากรอบล่าง ประเมินแนวรับ US\$1,820-1,800/Oz หากยืนได้ลุ้นหาจังหวะเก็งกำไรทางฝั่ง Long โดย MACD ตัด Signal Line ขึ้นเป็นสัญญาณบวก คาดหวังการรีบาวด์ แนวต้าน US\$1,850-1,870/Oz

Resistance 1,850 - 1,870

Support 1,820 - 1,800

Technical Analyst

Apichai Raomanachai No. 002939

Asst. Technical Analyst

Noppom Chaykaew No. 043964

ข้อมูลในเอกสารฉบับนี้ รวบรวมมาจากแหล่งข้อมูลที่น่าเชื่อถือ อย่างไรก็ดี บริษัทหลักทรัพย์ คิงส์ฟอร์ด จำกัด (มหาชน) ไม่สามารถที่จะยืนยันหรือรับรองความถูกต้องของข้อมูลเหล่านั้นได้ ไม่ว่าประการใด ๆ บทวิเคราะห์ในเอกสารนี้ จัดทำขึ้นโดยอ้างอิงหลักเกณฑ์ทางวิชาการเกี่ยวกับหลักการวิเคราะห์ และมีได้เป็นการชี้แนะ หรือเสนอแนะให้ซื้อหรือขายหลักทรัพย์ใด ๆ การตัดสินใจซื้อหรือขายหลักทรัพย์ใด ๆ ของผู้อ่าน ไม่ว่าจะเกิดจากการอ่านบทความในเอกสารหรือไม่ก็ตาม ล้วนเป็นผลจากการใช้วิจารณญาณของผู้อ่าน โดยไม่มีส่วนเกี่ยวข้องกับหรือพ้องกันกับ บริษัทหลักทรัพย์ คิงส์ฟอร์ด จำกัด(มหาชน) ไม่ว่ากรณีใด



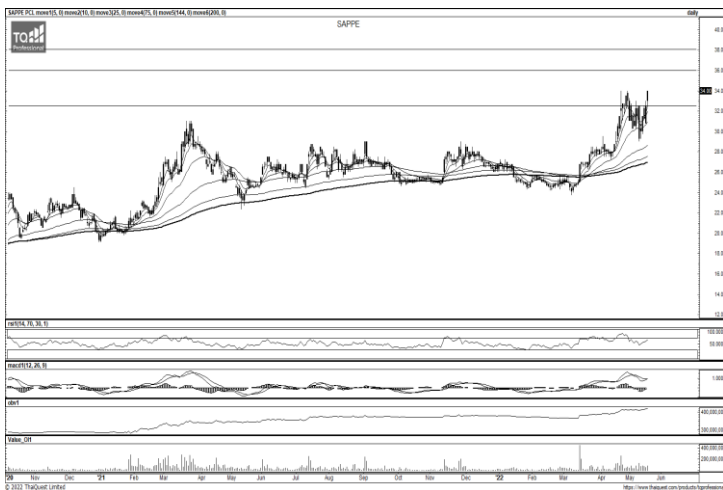
ที่มา ; TQ Professional

AOT

Resistance 70.00

Support 68.50

แนะนำแก๊งกำไร แท่งเทียนทยอยฟื้นตัว พร้อมปริมาณการซื้อขายเข้าสะสม ด้านสัญญาณ RSI และ MACD กำลังปรับตัวขึ้นในเชิงบวก เบื้องต้นหาก ยืนแนวรับบริเวณ 68.50 บาท ได้มีโอกาสกลับไปทดสอบแนวต้านที่ 70.00 บาท ส่วน Stop Loss 68.00 บาท



ที่มา ; TQ Professional

SAPPE

Resistance 36.00-38.00

Support 32.50

แนะนำแก๊งกำไร แท่งเทียนทำจังหวะฟื้นตัวขึ้น พร้อมปริมาณการซื้อขาย เพิ่มขึ้น สัญญาณ RSI และ MACD มีแนวโน้มเป็นบวก หากยืนแนวรับ 32.50 บาท ได้มีโอกาสขึ้นทดสอบแนวต้านถัดไปบริเวณ 36.00-38.00 บาท ส่วน Stop Loss ที่ 31.00 บาท



ที่มา ; TQ Professional

TFFIF

Resistance 8.50

Support 8.15

แนะนำแก๊งกำไร แท่งเทียนทำจังหวะแกว่งขึ้นพร้อมปริมาณการซื้อขายเข้าสะสม ด้าน MACD / RSI ส่งสัญญาณฟื้นตัวบวก ระยะถัดไปคาดหวังการ ขยับขึ้นสู่แนวต้านที่ 8.50 บาท ส่วนแนวรับวางไว้ที่ 8.15 บาท และ Stop Loss ที่ 8.00 บาท

Technical Analyst

Apichai Raomanachai No. 002939

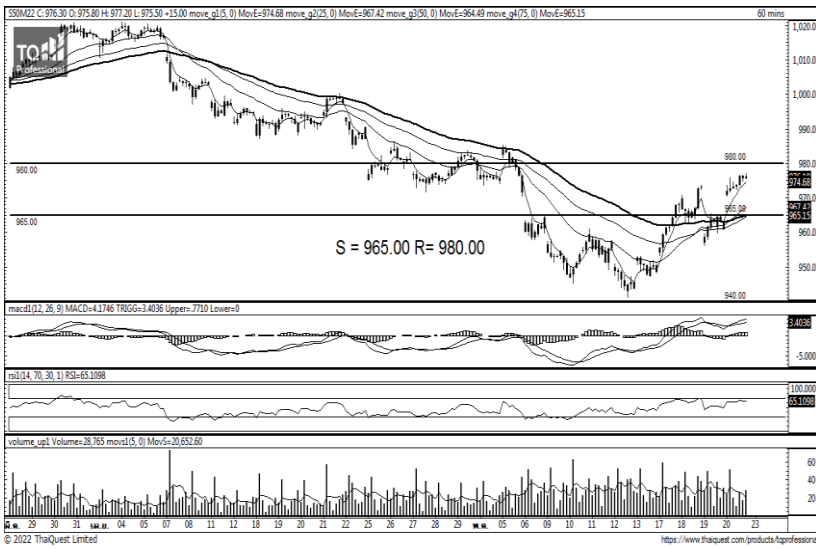
Asst. Technical Analyst

Nopporn Chaykaew No. 043964

ข้อมูลในเอกสารฉบับนี้ รวบรวมมาจากแหล่งข้อมูลที่น่าเชื่อถือ อย่างไรก็ดี บริษัทหลักทรัพย์ คิงส์ฟอร์ด จำกัด (มหาชน) ไม่สามารถที่จะยืนยันหรือรับรองความถูกต้องของข้อมูลเหล่านั้นได้ ไม่ว่าประการใด ๆ บทวิเคราะห์ในเอกสารนี้ จัดทำขึ้นโดยอ้างอิง หลักเกณฑ์ทางวิชาการเกี่ยวกับหลักการวิเคราะห์ และมีได้เป็นการชี้แนะ หรือเสนอแนะให้ซื้อหรือขายหลักทรัพย์ใด ๆ การตัดสินใจซื้อหรือขายหลักทรัพย์ใด ๆ ของผู้อ่าน ไม่ว่าจะเกิดจากการอ่านบทความในเอกสารนี้หรือไม่ก็ตาม ล้วนเป็นผลจากการใช้ วิจารณญาณของผู้อ่าน โดยไม่มีส่วนเกี่ยวข้องกับหรือพ้องกันใด ๆ กับ บริษัทหลักทรัพย์ คิงส์ฟอร์ด จำกัด (มหาชน) ไม่ว่ากรณีใด



วันจันทร์ที่ 23 พฤษภาคม พ.ศ. 2565



Source: Thaiquest * Time Frame 60 Minute

ภาพการลงทุนระยะสั้น

S50M22 ปิดที่ 976.1 จุด +15 จุด +1.56 %

ภาพทางเทคนิค S50M22 แท่งเทียนฟื้นตัวขึ้นเหนือแนวเส้นค่าเฉลี่ยที่เรียงตัว ขณะที่ Indicators ทั้งสองสนับสนุนพร้อม Volume Support มองมีโอกาสขึ้นต่อได้ในกรอบ แนวรับ 940.00 แนวต้าน 965.00/980.00 พอร์ตระยะสั้นแนะนำ Trading ลักษณะย่อ Long



Source: Thaiquest, KINGSFORD

ภาพการลงทุนรายสัปดาห์

แท่งเทียนปิดสัปดาห์ที่ผ่านมา ภาพ Weekly ฟื้นตัวกลับมาขึ้นเหนือแนวเส้นค่าเฉลี่ย EMA-75 พร้อมแท่งเทียนยกตัวเหนือแท่งสัปดาห์ก่อนหน้าได้อีกครั้ง พร้อมเปิด Gap จากสัปดาห์ก่อนหน้า ทำให้ภาพสัปดาห์นี้มีโอกาสฟื้นตัวต่อได้ แนวรับ 970.00 แนวต้าน 1000.00 พอร์ตระยะกลางแนะนำคิงส์ฟอร์ด ถือสถานะ Long 1/3 ของพอร์ต ต้นทุน 965 เพื่อลุ้นการฟื้นตัว และ Lock-Profit หากต่ำกว่า 970

Market Overview

นักลงทุนต่างชาติ Long Futures สุทธิ 6179 สัญญา ทำให้มียอด Long สะสมตลอดเดือนพฤษภาคม เท่ากับ 23370 สัญญา และนักลงทุนต่างชาติซื้อหุ้นไทยสุทธิ 3093.5 ลบ. สะสมตลอดเดือน 3933.09 ลบ. และรวมทั้งปีซื้อ 125666.44 ลบ.

คาด S50M22 เข้านี้แกว่งบวก แรงหนุนฝั่งยุโรปจากแรงหนุนกลางจีนลดดอกเบี้ย LPR ลงสู่ 4.45% เพื่อกระตุ้นศก.หลังภาคอสังหาในจีนอ่อนแอจากม.ล็อก พร้อมปลดล็อกเมืองสำคัญ 1 มิ.ย. ขณะที่ฝั่งสหรัฐดีดักก่อนพลิกฟื้นตัวเล็กน้อยแต่ภาพใหญ่ยังทางลง โดย CME Fed-Watch คาดโอกาส 100% ที่เฟดจะขึ้นดอกเบี้ย 0.5% ในการประชุมอีก 2 ครั้ง ด้านทองยืน 1850\$รับแรงซื้อสินทรัพย์ปลอดภัย , น้ำมัน WTI ยืน 111\$ หลังศก.จีนมี Down-Side จำกัดและหนุนคาดอุปสงค์ ในปท.ผลเลือกตั้งเล็กหนุน Political Sentiment

Source: www.tfex.co.th

	Close	Change	% Chg	PREV	Volume	OI	Basis
SET50	977.36	10.52	1.09%	966.84	1267.75 ML	-	
S50K22	977.80	15.70	1.63%	962.10	58	215	0.44
S50M22	976.10	15.00	1.56%	961.10	179,212	369,278	-1.26
S50U22	969.40	15.10	1.58%	954.30	19,566	48,118	-7.96
S50Z22	967.50	15.00	1.57%	952.50	6,229	17,926	-9.86
S50H23	962.70	14.20	1.50%	948.50	2,906	5,857	-14.66

	Last	Support	Resistance
SET50	977.36	975/966.1	982.37/992.71
S50M22	976.10	965/939.87	980/990
S50U22	969.40	938	973.7/983.7

Volume/Inv	SET/MB	S50 Futures
Prop Trade	7.73	(Contract)
Foreign	3,093.50	6,179
Local Inst	- 1,141.73	- 2,858
Local Invet	- 1,959.50	- 3,321

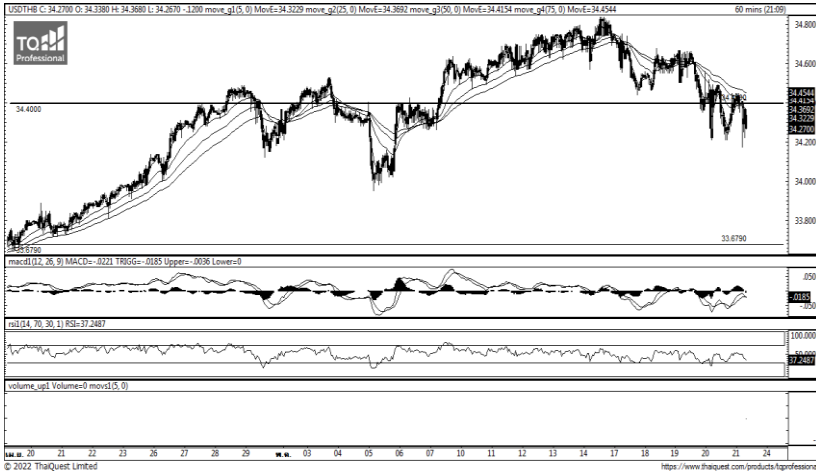
APICHAJ RAOMANACHAI No. 002939
KITTI BUABUENG No. 038313

Disclaimer: ข้อมูลในเอกสารฉบับนี้ รวบรวมมาจากแหล่งข้อมูลที่น่าเชื่อถือ อย่างไรก็ดี บริษัทหลักทรัพย์ คิงส์ฟอร์ด จำกัด (มหาชน) ไม่สามารถที่จะยืนยันหรือรับรองความถูกต้องของข้อมูลเหล่านี้ได้ ไม่ว่าประการใด ๆ บทวิเคราะห์ในเอกสารนี้ จัดทำขึ้นโดยอ้างอิงหลักการทางวิชาการเกี่ยวกับหลักการวิเคราะห์ และมีได้เป็นการชี้แนะ หรือเสนอแนะให้ซื้อหรือขายหลักทรัพย์ใด ๆ การตัดสินใจซื้อหรือขายหลักทรัพย์ใด ๆ ของผู้อ่าน ไม่ว่าจะเกิดจากการอ่านบทความในเอกสารนี้หรือไม่ก็ตาม ล้วนเป็นผลจากการใช้วิจารณญาณของผู้อ่าน โดยไม่มีส่วนเกี่ยวข้องกับหรือพันธะผูกพันใด ๆ กับ บริษัทหลักทรัพย์ คิงส์ฟอร์ด จำกัด (มหาชน) ไม่พ่วงกรณีใด



Series	Close	Chg	Vol.	OI	OI Chg	Theory P	Basis	Day Left	LTD
			Contracts						
S50K22	977.80	15.70	58	215	19		0.44	7	30/05/2022
S50M22	976.10	15.00	179,212	369,278	4,421	979	-1.26	37	29/06/2022
S50U22	969.40	15.10	19,566	48,118	1,523	983	-7.96	129	29/09/2022
S50Z22	967.50	15.00	6,229	17,926	1,307	987	-9.86	220	29/12/2022
S50H23	962.70	14.20	2,906	5,857	- 17	990	-14.66	311	30/03/2023

Source: www.tfex.co.th, KINGSFORD



Source: Thaiquest

ภาพการลงทุกระยะสั้น

บาทเทียบดอลลาร์สหรัฐเริ่มเห็นการอ่อนค่าที่จำกัด และแนวโน้มระยะสั้นเริ่มปรับตัวเป็นเชิงแข็งค่าที่บาทดอลลาร์สหรัฐ ขณะที่ Dollar Index ย่อตัวเข้าใกล้ 102 จุด และพันธบัตรสหรัฐฯอายุ 10 ปีย่อตัวสู่ 2.8% สนับสนุน USDM22 แนวรับ 34.32/34.02 แนวต้าน 34.72 กลยุทธ์ Trading Short

	Last	Change	Volume	OI
USDTHB	34.28	-0.11		
USDJ22	34.4438	0.12	104	851
USDK22	34.40	0.15	60	1,003
USDM22	34.38	0.19	6,998	155,701
USDU22	34.25	0.15	1,075	53,645

	Last	Support	Resistance
USDTHB	34.28	34/33.7	34.4/34.6
USDK22	34.40	34.35/34.05	34.75/34.95
USDM22	34.38	34.32/34.02	34.72/34.92

Source: TFEX, KINGSFORD

APICHAI RAOMANACHAI No. 002939
KITTI BUABUENG No. 038313

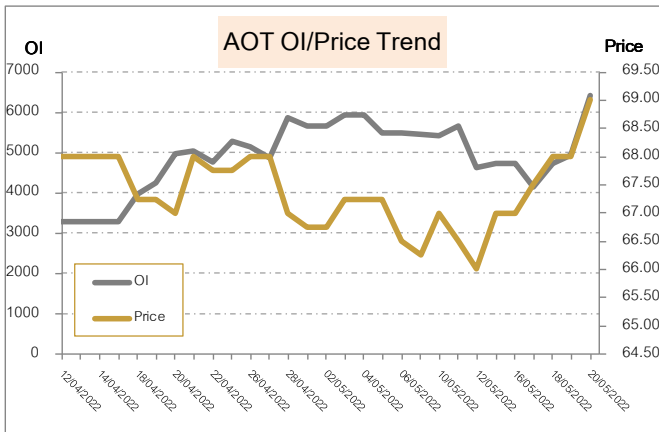
Disclaimer: ข้อมูลในเอกสารฉบับนี้ รวบรวมมาจากแหล่งข้อมูลที่น่าเชื่อถือ อย่างไรก็ตาม บริษัทหลักทรัพย์ คิงส์ฟอร์ด จำกัด (มหาชน) ไม่สามารถที่จะยืนยันหรือรับรองความถูกต้องของข้อมูลเหล่านี้ได้ ไม่ว่าประการใด ๆ บทวิเคราะห์ในเอกสารนี้ จัดทำขึ้นโดยอ้างอิงถึงหลักเกณฑ์ทางวิชาการเกี่ยวกับหลักการวิเคราะห์ และมีได้เป็นการชี้แนะ หรือเสนอแนะให้ซื้อหรือขายหลักทรัพย์ใด ๆ การตัดสินใจซื้อหรือขายหลักทรัพย์ใด ๆ ของผู้อ่าน ไม่ว่าจะเกิดจากการอ่านบทความในเอกสารนี้หรือไม่ก็ตาม ล้วนเป็นผลจากการใช้วิจารณญาณของผู้อ่าน โดยไม่มีส่วนเกี่ยวข้องกับหรือพันธะผูกพันใด ๆ กับ บริษัทหลักทรัพย์ คิงส์ฟอร์ด จำกัด (มหาชน) ไม่ว่ากรณีใด

5 Days Price Change VS 5 Days OI Change			
No.	Stock	Price Change %	OI
1	CK	9.73%	5,408
2	MEGA	9.28%	313
3	TTCL	8.72%	7,740
4	TTA	8.63%	17,893
5	BEM	7.98%	48,368
6	ERW	7.43%	12,153
7	PTG	7.14%	25,191
8	TPIPL	6.99%	47,803
9	SAWAD	6.91%	10,460
10	HANA	6.82%	8,667
11	GUNKUL	6.71%	241,267
12	PSL	6.47%	5,108
13	VNG	6.41%	13,655
14	MTC	5.92%	8,947
15	AMATA	5.91%	4,612
17	SCGP	5.77%	-
18	JAS	5.77%	239,434
19	MINT	5.47%	5,638
20	ESSO	5.46%	7,618

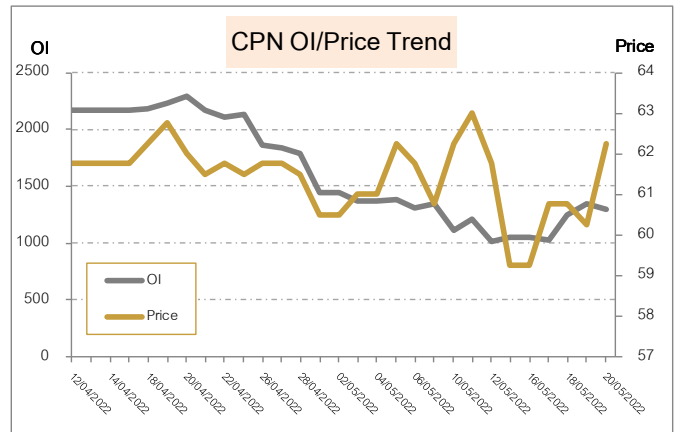
OI เปลี่ยนแปลงย้อนหลัง 1 วันทำการ		
Stock	OI	% Change
OR	13,025	32.57%
AOT	6,415	30.39%
STEC	10,612	26.29%
CPALL	4,182	17.04%
ADVANC	1,994	14.93%
MINT	6,554	13.88%
JAS	274,476	13.17%
AMATA	2,707	12.42%
CRC	3,303	9.99%
BPP	2,475	9.37%

OI เปลี่ยนแปลงย้อนหลัง 5 วันทำการ (1 สัปดาห์)		
Stock	OI	% Change
CRC	1,335	147.42%
OR	5,361	142.96%
BDMS	3,057	130.09%
KBANK	7,848	50.33%
MEGA	313	43.77%
PTTEP	2,691	41.99%
BCH	10,781	37.79%
AOT	4,723	35.82%
STEC	7,892	34.47%
STA	5,253	32.65%

ทิศทาง OI/ราคาหุ้นที่น่าจับตามอง



AOT มีสถานะ Long ได้เปรียบ Resistance ที่ 70.5 และให้ Support ที่ 68.25 Cutloss ที่ 68



CPN มีสถานะ Long ได้เปรียบ Resistance ที่ 65 และให้ Support ที่ 60.75 Cutloss ที่ 60.5

Source: KINGSFORD

APICHAI RAOMANACHAI No. 002939
KITTI BUABUENG No. 038313

www.kingsfordsec.com

Disclaimer: ข้อมูลในเอกสารฉบับนี้ รวบรวมมาจากแหล่งข้อมูลที่น่าเชื่อถือ อย่างไรก็ตาม บริษัทหลักทรัพย์ คิงส์ฟอร์ด จำกัด (มหาชน) ไม่สามารถที่จะยืนยันหรือรับรองความถูกต้องของข้อมูลเหล่านี้ได้ ไม่ว่าประการใด ๆ บทวิเคราะห์ในเอกสารนี้ จัดทำขึ้นโดยอ้างอิงถึงหลักเกณฑ์ทางวิชาการเกี่ยวกับหลักการวิเคราะห์ และมีได้เป็นการชี้แนะ หรือเสนอแนะให้ซื้อหรือขายหลักทรัพย์ใด ๆ การตัดสินใจซื้อหรือขายหลักทรัพย์ใด ๆ ของผู้อ่าน ไม่ว่าจะเกิดจากการอ่านบทความในเอกสารนี้หรือไม่ก็ตาม ล้วนเป็นผลจากการใช้วิจารณญาณของผู้อ่าน โดยไม่มีส่วนเกี่ยวข้องกับหรือพันธะผูกพันใด ๆ กับ บริษัทหลักทรัพย์ คิงส์ฟอร์ด จำกัด (มหาชน) ไม่ว่ากรณีใด

Short Sales



KINGSFORD

มูลค่าการขายชอร์ต ณ วันที่ 20 พฤษภาคม 2565

หลักทรัพย์	ปริมาณหุ้นที่ขายชอร์ต (หุ้น)	มูลค่าการขายชอร์ต (บาท)	%เทียบมูลค่าซื้อขายตลาดรวม
AAV	457,700	1,316,404.00	3.10%
AAV-R	20,800	59,600.00	0.14%
ACE	37,000	105,822.00	1.56%
ACE-R	178,200	509,640.00	7.49%
ADVANC	505,800	110,329,500.00	11.05%
ADVANC-R	418,600	91,194,300.00	9.15%
AEONTS	2,100	393,850.00	0.74%
AEONTS-R	10,500	1,967,600.00	3.71%
AGE-R	356,800	1,326,636.00	3.32%
AH	159,500	3,659,870.00	26.27%
AIE	27,700	107,038.00	6.33%
AIT	60,800	424,325.00	1.91%
AIT-R	56,000	386,875.00	1.76%
AJ	5,000	82,640.00	3.50%
AJ-R	1,600	26,400.00	1.12%
AMANAH	34,800	170,694.00	0.22%
AMATA	200,500	3,914,920.00	2.28%
AMATA-R	1,207,100	23,531,460.00	13.73%
ANAN	2,800	3,332.00	0.05%
AOT	887,300	60,854,600.00	2.65%
AOT-R	2,230,300	153,333,125.00	6.65%
AP	370,000	4,003,660.00	2.72%
AP-R	372,600	4,035,950.00	2.74%
APURE	21,600	118,800.00	4.51%
AS	10,300	166,510.00	0.23%
ASIAN	124,800	2,082,570.00	0.97%
ASIAN-R	457,800	7,511,850.00	3.55%
ASK	24,800	1,018,525.00	2.13%
ASP	31,800	101,124.00	2.51%
ASP-R	36,300	114,708.00	2.86%
ASW	10,000	81,000.00	0.90%
ASW-R	700	5,635.00	0.06%
AUCT	5,000	42,750.00	0.82%
AWC	5,777,300	28,055,084.00	10.34%
AWC-R	5,594,200	27,127,544.00	10.02%
BA	393,400	4,250,070.00	12.55%
BA-R	213,200	2,308,390.00	6.80%
BAFS	17,500	494,125.00	1.77%
BAFS-R	85,300	2,404,025.00	8.60%
BAM	1,279,700	24,044,340.00	10.23%
BAM-R	2,095,700	39,383,660.00	16.75%
BANPU	10,239,100	122,843,420.00	5.01%
BANPU-R	3,892,400	47,247,020.00	1.90%
BAY	10,100	330,775.00	7.53%
BAY-R	2,800	91,700.00	2.09%
BBL	225,100	28,513,150.00	5.18%
BCH	531,600	10,006,320.00	3.46%
BCH-R	471,600	8,844,360.00	3.07%
BCP	1,598,000	55,182,375.00	18.02%
BCP-R	541,600	18,624,500.00	6.11%
BCPG	439,000	5,334,940.00	7.99%
BCPG-R	99,000	1,197,900.00	1.80%
BDMS	8,174,800	223,434,300.00	7.32%
BDMS-R	4,775,800	129,385,375.00	4.27%
BE8-R	37,500	1,880,200.00	0.82%

ข้อมูลในเอกสารฉบับนี้ รวบรวมมาจากแหล่งข้อมูลที่น่าเชื่อถือ อย่างไรก็ตาม บริษัทหลักทรัพย์ คิงส์ฟอร์ด จำกัด (มหาชน) ไม่สามารถที่จะยืนยันหรือรับรองความถูกต้องของข้อมูลเหล่านี้ได้ ไม่ว่าประการใด ๆ บทวิเคราะห์ในเอกสารนี้ จัดทำขึ้นโดยอ้างอิงหลักเกณฑ์ทางวิชาการเกี่ยวกับหลักการวิเคราะห์ และมีได้เป็นการชี้แนะ หรือเสนอแนะให้ซื้อหรือขายหลักทรัพย์ใด ๆ การตัดสินใจซื้อหรือขายหลักทรัพย์ใด ๆ ของผู้อ่าน ไม่ว่าจะเกิดจากการอ่านบทความในเอกสารนี้หรือไม่ก็ตาม ล้วนเป็นผลจากการใช้วิจารณญาณของผู้อ่าน โดยไม่มีส่วนเกี่ยวข้องกับหรือผูกพันใด ๆ กับ บริษัทหลักทรัพย์ คิงส์ฟอร์ด จำกัด (มหาชน) ไม่ว่ากรณีใด

Short Sales



KINGSFORD

มูลค่าการขายชอร์ต ณ วันที่ 20 พฤษภาคม 2565

หลักทรัพย์	ปริมาณหุ้นที่ขายชอร์ต (หุ้น)	มูลค่าการขายชอร์ต (บาท)	%เทียบมูลค่าซื้อขายตลาดรวม
BEAUTY-R	122,700	169,326.00	3.14%
BEC	138,800	2,051,650.00	1.84%
BEC-R	235,400	3,458,090.00	3.12%
BEM	5,889,300	52,141,350.00	6.97%
BEM-R	6,050,700	53,399,470.00	7.16%
BGRIM	821,500	27,060,075.00	12.47%
BGRIM-R	576,000	18,966,400.00	8.75%
BH	250,400	43,599,900.00	7.95%
BH-R	300,200	52,157,750.00	9.53%
BJC	489,300	17,758,125.00	5.70%
BJC-R	592,300	21,485,475.00	6.90%
BLA	766,800	28,953,000.00	15.94%
BLA-R	230,800	8,765,025.00	4.80%
BLAND-R	278,800	276,012.00	5.39%
BOL	7,500	83,430.00	4.10%
BPP	112,000	1,794,780.00	6.46%
BPP-R	24,000	384,000.00	1.38%
BROOK	364,800	259,008.00	1.59%
BTS	6,506,500	59,347,515.00	5.61%
BTS-R	6,984,800	63,971,800.00	6.02%
CBG	348,800	37,015,200.00	2.71%
CBG-R	78,700	8,416,500.00	0.61%
CENTEL	283,900	11,374,800.00	3.95%
CENTEL-R	633,700	25,392,575.00	8.83%
CHAYO	135,700	1,711,280.00	3.74%
CHG	984,000	3,506,646.00	2.57%
CHG-R	4,573,300	16,342,590.00	11.95%
CK	958,300	19,227,820.00	5.18%
CK-R	501,000	10,124,410.00	2.71%
CKP	1,489,000	8,338,400.00	12.41%
CKP-R	259,600	1,453,760.00	2.16%
COM7	78,300	2,955,825.00	1.10%
COM7-R	948,700	35,827,725.00	13.35%
CPALL	1,021,100	66,024,725.00	3.95%
CPALL-R	2,597,900	167,880,950.00	10.06%
CPF	1,752,500	44,250,625.00	6.52%
CPF-R	756,400	19,099,100.00	2.81%
CPN	986,900	61,032,475.00	10.32%
CPN-R	1,311,700	81,374,100.00	13.71%
CRC	441,900	16,454,700.00	3.82%
CRC-R	846,600	31,523,350.00	7.32%
DCC	672,900	1,876,280.00	3.98%
DCC-R	1,267,700	3,527,804.00	7.50%
DDD	7,600	113,810.00	4.14%
DELTA	26,200	8,869,800.00	3.81%
DELTA-R	60,300	20,400,600.00	8.76%
DEMCO	59,900	180,986.00	6.07%
DOHOME	338,800	6,526,890.00	6.22%
DOHOME-R	120,200	2,307,840.00	2.21%
DTAC	102,600	4,502,600.00	7.22%
DTAC-R	24,100	1,060,400.00	1.69%
EA	691,700	59,554,725.00	9.26%
EA-R	800,700	69,067,550.00	10.72%
EASTW	49,000	327,850.00	1.99%
EASTW-R	127,800	856,125.00	5.18%

ข้อมูลในเอกสารฉบับนี้ รวบรวมมาจากแหล่งข้อมูลที่น่าเชื่อถือ อย่างไรก็ตาม บริษัทหลักทรัพย์ คิงส์ฟอร์ด จำกัด (มหาชน) ไม่สามารถที่จะยืนยันหรือรับรองความถูกต้องของข้อมูลเหล่านี้ได้ ไม่ว่าประการใด ๆ บทวิเคราะห์ในเอกสารนี้ จัดทำขึ้นโดยอ้างอิงหลักเกณฑ์ทางวิชาการเกี่ยวกับหลักการวิเคราะห์ และมีได้เป็นการชี้แนะ หรือเสนอแนะให้ซื้อหรือขายหลักทรัพย์ใด ๆ การตัดสินใจซื้อหรือขายหลักทรัพย์ใด ๆ ของผู้อ่าน ไม่ว่าจะเกิดจากการอ่านบทความในเอกสารนี้หรือไม่ก็ตาม ล้วนเป็นผลจากการใช้วิจารณญาณของผู้อ่าน โดยไม่มีส่วนเกี่ยวข้องกับหรือผูกพันใด ๆ กับ บริษัทหลักทรัพย์ คิงส์ฟอร์ด จำกัด (มหาชน) ไม่ว่ากรณีใด

Short Sales



KINGSFORD

มูลค่าการขายชอร์ต ณ วันที่ 20 พฤษภาคม 2565

หลักทรัพย์	ปริมาณหุ้นที่ขายชอร์ต (หุ้น)	มูลค่าการขายชอร์ต (บาท)	%เทียบมูลค่าซื้อขายตลาดรวม
EGATIF	87,600	796,555.00	2.94%
EGCO	176,900	31,375,000.00	12.08%
EGCO-R	54,600	9,672,450.00	3.73%
EPG	1,142,600	11,426,000.00	16.10%
ERW	564,900	2,109,604.00	9.59%
ESSO	506,400	4,932,080.00	2.56%
ETC	23,200	86,768.00	0.04%
ETC-R	25,800	101,652.00	0.05%
FSMART	14,400	302,400.00	0.04%
FSMART-R	88,500	1,858,860.00	0.25%
GFPT	332,500	5,388,340.00	6.20%
GFPT-R	100,900	1,637,080.00	1.88%
GJS	1,000,000	420,000.00	3.60%
GLOBAL	312,300	6,759,760.00	5.13%
GLOBAL-R	269,500	5,820,230.00	4.43%
GPSC	560,200	35,100,325.00	13.60%
GPSC-R	902,200	56,475,375.00	21.91%
GULF	893,200	41,515,575.00	8.85%
GULF-R	501,900	23,325,900.00	4.97%
GUNKUL	2,403,600	12,640,675.00	4.30%
GUNKUL-R	7,511,700	39,464,715.00	13.43%
HANA	398,000	18,819,000.00	5.96%
HANA-R	748,600	35,269,050.00	11.21%
HENG	54,400	194,752.00	0.85%
HMPRO	826,400	12,152,880.00	3.79%
HMPRO-R	2,747,000	40,378,860.00	12.61%
HTC	2,500	73,750.00	1.92%
HTC-R	600	17,700.00	0.46%
HUMAN	48,000	582,230.00	1.64%
ICHI	154,100	1,444,505.00	2.74%
ICHI-R	212,500	1,988,315.00	3.78%
III	249,200	3,601,410.00	15.69%
III-R	34,800	498,620.00	2.19%
ILM-R	155,000	2,828,130.00	10.34%
INTUCH	370,900	27,043,475.00	8.09%
INTUCH-R	917,300	67,020,925.00	20.01%
IRPC	10,291,800	34,019,806.00	17.51%
IRPC-R	10,588,600	34,920,896.00	18.01%
ITD	1,709,800	3,183,651.00	23.02%
ITEL	100	520	0.01%
ITEL-R	100	515	0.01%
IVL	718,200	35,221,250.00	7.47%
IVL-R	1,354,500	66,273,425.00	14.09%
JAS	816,500	2,629,158.00	0.74%
JAS-R	14,251,400	46,528,162.00	13.00%
JKN	87,000	477,410.00	1.70%
JMART	171,200	9,310,300.00	2.84%
JMART-R	571,100	31,053,100.00	9.47%
JMT	213,800	15,769,900.00	1.64%
JMT-R	47,700	3,529,700.00	0.37%
JR	17,100	121,410.00	2.14%
JR-R	6,400	45,440.00	0.80%
JWD	36,300	549,570.00	1.66%
JWD-R	26,200	395,640.00	1.20%
KBANK	529,000	75,935,200.00	4.31%

ข้อมูลในเอกสารฉบับนี้ รวบรวมมาจากแหล่งข้อมูลที่น่าเชื่อถือ อย่างไรก็ตาม บริษัทหลักทรัพย์ คิงส์ฟอร์ด จำกัด (มหาชน) ไม่สามารถที่จะยืนยันหรือรับรองความถูกต้องของข้อมูลเหล่านี้ได้ ไม่ว่าประการใด ๆ บทวิเคราะห์ในเอกสารนี้ จัดทำขึ้นโดยอ้างอิงหลักเกณฑ์ทางวิชาการเกี่ยวกับหลักการวิเคราะห์ และมีได้เป็นการชี้แนะ หรือเสนอแนะให้ซื้อหรือขายหลักทรัพย์ใด ๆ การตัดสินใจซื้อหรือขายหลักทรัพย์ใด ๆ ของผู้อ่าน ไม่ว่าจะเกิดจากการอ่านบทความในเอกสารนี้หรือไม่ก็ตาม ล้วนเป็นผลจากการใช้วิจารณญาณของผู้อ่าน โดยไม่มีส่วนเกี่ยวข้องกับหรือผูกพันใด ๆ กับ บริษัทหลักทรัพย์ คิงส์ฟอร์ด จำกัด (มหาชน) ไม่ว่ากรณีใด

Short Sales



KINGSFORD

มูลค่าการขายชอร์ต ณ วันที่ 20 พฤษภาคม 2565

หลักทรัพย์	ปริมาณหุ้นที่ขายชอร์ต (หุ้น)	มูลค่าการขายชอร์ต (บาท)	%เทียบมูลค่าซื้อขายตลาดรวม
KBANK-R	474,300	68,113,450.00	3.86%
KCE	846,900	53,450,200.00	13.61%
KCE-R	421,400	26,557,875.00	6.77%
KEX	51,500	1,040,980.00	2.77%
KGI	30,000	156,000.00	0.77%
KKP	271,700	19,132,700.00	9.19%
KKP-R	373,600	26,250,650.00	12.63%
KSL	165,800	621,332.00	4.47%
KSL-R	126,300	476,198.00	3.41%
KTB	2,550,800	37,722,760.00	6.41%
KTB-R	2,774,900	40,977,060.00	6.98%
KTC	41,800	2,475,925.00	0.92%
KTC-R	328,900	19,518,325.00	7.24%
KYE	1,200	424,900.00	5.71%
LANNA	16,000	302,600.00	0.81%
LH	2,031,000	18,030,085.00	4.58%
LH-R	8,464,900	74,744,350.00	19.08%
LOXLEY	73,600	168,176.00	2.93%
LPN	15,000	67,380.00	1.52%
LPN-R	236,500	1,060,688.00	23.92%
M	27,500	1,402,500.00	3.19%
M-R	69,900	3,579,800.00	8.10%
MAJOR	207,600	4,242,520.00	14.13%
MAJOR-R	120,700	2,473,500.00	8.22%
MBK	279,300	3,863,390.00	1.87%
MBK-R	552,300	7,596,570.00	3.69%
MCS	17,600	223,520.00	1.49%
MCS-R	7,600	96,420.00	0.64%
MEGA	163,400	8,741,175.00	2.56%
MEGA-R	607,500	32,391,375.00	9.51%
MICRO	9,400	58,280.00	0.84%
MINT	802,300	26,928,375.00	4.56%
MINT-R	1,477,800	49,687,775.00	8.40%
MONO	215,900	479,988.00	0.48%
MORE	612,800	1,131,590.00	0.24%
MORE-R	99,200	187,488.00	0.04%
MTC	623,600	27,826,200.00	5.53%
MTC-R	1,007,200	44,843,675.00	8.93%
MTI	700	78,850.00	8.86%
NCAP	38,300	263,175.00	1.03%
NER	125,500	834,575.00	3.06%
NER-R	15,200	100,980.00	0.37%
NETBAY	1,200	31,200.00	0.33%
NOBLE	76,600	367,680.00	10.69%
NOBLE-R	10,200	48,938.00	1.42%
NRF	24,900	165,515.00	1.73%
ONEE	62,000	669,600.00	1.57%
ONEE-R	50,600	543,820.00	1.28%
OR	1,749,800	46,369,700.00	7.55%
OR-R	1,949,500	51,661,750.00	8.42%
ORI	474,800	4,646,855.00	4.95%
ORI-R	1,150,200	11,268,320.00	11.99%
OSP	280,200	9,795,100.00	3.50%
OSP-R	1,071,800	37,451,275.00	13.38%
PLANB	2,258,700	17,578,455.00	10.20%

ข้อมูลในเอกสารฉบับนี้ รวบรวมมาจากแหล่งข้อมูลที่น่าเชื่อถือ อย่างไรก็ตาม บริษัทหลักทรัพย์ คิงส์ฟอร์ด จำกัด (มหาชน) ไม่สามารถที่จะยืนยันหรือรับรองความถูกต้องของข้อมูลเหล่านี้ได้ ไม่ว่าประการใด ๆ บริษัทฯระเหในเอกสารนี้ จัดทำขึ้นโดยอ้างอิงหลักเกณฑ์ทางวิชาการเกี่ยวกับหลักการวิเคราะห์ และมีได้เป็นการชี้แนะ หรือเสนอแนะให้ซื้อหรือขายหลักทรัพย์ใด ๆ การตัดสินใจซื้อหรือขายหลักทรัพย์ใด ๆ ของผู้อ่าน ไม่ว่าจะเกิดจากการอ่านบทความในเอกสารนี้หรือไม่ก็ตาม ล้วนเป็นผลจากการใช้วิจารณญาณของผู้อ่าน โดยไม่มีส่วนเกี่ยวข้องหรือผูกพันใด ๆ กับ บริษัทหลักทรัพย์ คิงส์ฟอร์ด จำกัด (มหาชน) ไม่ว่ากรณีใด

Short Sales



KINGSFORD

มูลค่าการขายชอร์ต ณ วันที่ 20 พฤษภาคม 2565

หลักทรัพย์	ปริมาณหุ้นที่ขายชอร์ต (หุ้น)	มูลค่าการขายชอร์ต (บาท)	%เทียบมูลค่าซื้อขายตลาดรวม
PLANB-R	2,926,500	22,835,660.00	13.22%
PR9	58,300	873,980.00	0.70%
PRM	220,600	1,268,450.00	10.77%
PSH	39,600	514,800.00	9.71%
PSH-R	66,300	861,900.00	16.25%
PSL	409,000	8,742,170.00	2.29%
PSL-R	1,001,100	21,405,840.00	5.60%
PSTC	77,500	139,500.00	3.46%
PTG	308,700	4,626,130.00	1.32%
PTG-R	2,185,800	32,770,400.00	9.35%
PTL	56,300	1,353,270.00	2.97%
PTL-R	18,500	445,050.00	0.98%
PTT	1,972,600	72,498,400.00	6.33%
PTT-R	725,600	26,642,475.00	2.33%
PTTEP	543,300	85,263,500.00	7.97%
PTTEP-R	1,046,700	164,138,300.00	15.35%
PTTGC	220,200	10,294,350.00	2.21%
PTTGC-R	1,408,200	65,808,800.00	14.12%
QH	1,560,100	3,463,422.00	10.58%
QH-R	1,675,800	3,720,276.00	11.36%
RATCH	199,300	8,029,275.00	6.26%
RATCH-R	162,000	6,512,275.00	5.09%
RBF	71,500	1,055,290.00	1.80%
RBF-R	122,600	1,806,320.00	3.09%
RCL	59,400	2,782,775.00	1.21%
RCL-R	747,800	35,096,675.00	15.20%
RJH	16,500	552,750.00	0.92%
ROJNA	46,200	280,640.00	5.21%
RPC	25,200	30,663.00	1.26%
RS	328,200	5,169,460.00	5.98%
RS-R	2,300	36,570.00	0.04%
S	88,400	166,192.00	3.50%
S-R	43,300	81,462.00	1.71%
SA	4,200	37,380.00	0.82%
SABINA	10,200	242,590.00	0.69%
SABUY	279,300	7,053,610.00	2.30%
SAK	43,300	348,175.00	2.98%
SAK-R	41,700	335,390.00	2.87%
SAPPE	18,000	607,500.00	0.66%
SAPPE-R	6,000	202,500.00	0.22%
SAT	15,400	284,940.00	2.22%
SAT-R	18,800	347,630.00	2.71%
SAWAD	596,200	29,773,550.00	8.61%
SAWAD-R	1,041,700	52,137,950.00	15.04%
SC	55,300	186,714.00	2.24%
SC-R	85,200	286,280.00	3.45%
SCB	646,200	71,709,250.00	2.94%
SCB-R	1,030,000	113,709,250.00	4.68%
SCC	45,300	16,369,100.00	4.90%
SCC-R	49,500	17,869,500.00	5.36%
SCCC	900	134,550.00	2.63%
SCCC-R	400	59,650.00	1.17%
SCGP	161,000	8,823,625.00	2.76%
SCGP-R	566,200	31,175,175.00	9.72%
SCN	29,700	73,656.00	1.99%
SCN-R	117,600	290,564.00	7.87%

ข้อมูลในเอกสารฉบับนี้ รวบรวมมาจากแหล่งข้อมูลที่น่าเชื่อถือ อย่างไรก็ตาม บริษัทหลักทรัพย์ คิงส์ฟอร์ด จำกัด (มหาชน) ไม่สามารถที่จะยืนยันหรือรับรองความถูกต้องของข้อมูลเหล่านี้ได้ ไม่ว่าประการใด ๆ บทวิเคราะห์ในเอกสารนี้ จัดทำขึ้นโดยอ้างอิงหลักเกณฑ์ทางวิชาการเกี่ยวกับหลักการวิเคราะห์ และมีได้เป็นการชี้แนะ หรือเสนอแนะให้ซื้อหรือขายหลักทรัพย์ใด ๆ การตัดสินใจซื้อหรือขายหลักทรัพย์ใด ๆ ของผู้อ่าน ไม่ว่าจะเกิดจากการอ่านบทความในเอกสารนี้หรือไม่ก็ตาม ล้วนเป็นผลจากการใช้วิจารณญาณของผู้อ่าน โดยไม่มีส่วนเกี่ยวข้องกับหรือผูกพันใด ๆ กับ บริษัทหลักทรัพย์ คิงส์ฟอร์ด จำกัด (มหาชน) ไม่ว่ากรณีใด

Short Sales



KINGSFORD

มูลค่าการขายชอร์ต ณ วันที่ 20 พฤษภาคม 2565

หลักทรัพย์	ปริมาณหุ้นที่ขายชอร์ต (หุ้น)	มูลค่าการขายชอร์ต (บาท)	%เทียบมูลค่าซื้อขายตลาดรวม
SENA	18,400	72,314.00	0.88%
SENA-R	20,000	79,180.00	0.95%
SGP	135,900	1,550,810.00	23.12%
SHR	835,800	3,435,828.00	6.36%
SINGER	86,800	4,381,200.00	4.20%
SINGER-R	140,100	7,064,750.00	6.77%
SIRI	7,214,700	7,902,542.00	12.56%
SIRI-R	6,292,800	6,858,376.00	10.96%
SIS	10,000	320,000.00	1.36%
SISB	15,500	186,000.00	0.54%
SISB-R	18,400	220,800.00	0.65%
SKN-R	207,400	1,695,770.00	14.88%
SMT	7,800	37,358.00	0.97%
SMT-R	45,500	216,886.00	5.67%
SNC	23,300	465,480.00	0.94%
SNNP	73,400	1,204,140.00	2.07%
SPA	36,200	282,025.00	0.62%
SPA-R	8,300	65,985.00	0.14%
SPALI	92,800	1,898,840.00	2.07%
SPALI-R	824,800	16,854,450.00	18.41%
SPCG-R	28,900	479,740.00	8.52%
SPI	600	37,800.00	35.29%
SPRC	387,900	4,596,280.00	1.10%
SPRC-R	4,041,400	47,966,670.00	11.43%
SRICHA	1,400	16,710.00	1.53%
SSP	121,800	1,220,335.00	7.17%
STA	477,400	11,276,580.00	5.60%
STA-R	1,442,600	34,043,300.00	16.93%
STANLY	200	34,600.00	1.24%
STANLY-R	1,100	189,450.00	6.83%
STARK	201,300	922,758.00	0.16%
STARK-R	154,000	717,858.00	0.13%
STEC	125,900	1,624,110.00	1.56%
STEC-R	104,400	1,366,760.00	1.29%
STGT	194,500	3,700,850.00	1.97%
STGT-R	3,200	61,840.00	0.03%
STPI	21,500	91,972.00	1.22%
SUC	700	21,000.00	1.31%
SUPER-R	1,500,000	1,230,000.00	8.94%
SUSCO	36,500	120,064.00	1.66%
SUSCO-R	8,000	26,240.00	0.36%
SYNEX	37,100	810,580.00	3.43%
SYNEX-R	89,900	1,962,200.00	8.32%
TASCO	136,200	2,292,240.00	6.11%
TASCO-R	5,200	87,880.00	0.23%
TCAP	355,100	13,671,350.00	10.59%
TCAP-R	149,500	5,752,675.00	4.46%
THANI	256,100	1,066,124.00	2.03%
THANI-R	1,075,900	4,472,230.00	8.54%
THCOM	27,300	239,490.00	2.83%
THCOM-R	71,100	625,145.00	7.37%
THG	44,500	2,775,375.00	0.76%
THG-R	298,100	18,605,650.00	5.07%
TIDLOR	442,800	14,774,350.00	3.63%
TIDLOR-R	795,300	26,559,950.00	6.51%
TIPH	48,400	2,996,900.00	1.49%

ข้อมูลในเอกสารฉบับนี้ รวบรวมมาจากแหล่งข้อมูลที่น่าเชื่อถือ อย่างไรก็ตาม บริษัทหลักทรัพย์ คิงส์ฟอร์ด จำกัด (มหาชน) ไม่สามารถยืนยันหรือรับรองความถูกต้องของข้อมูลเหล่านี้ได้ ไม่ว่าประการใด ๆ บริษัทฯระเหินเอกสารนี้ จัดทำขึ้นโดยอ้างอิงหลักเกณฑ์ทางวิชาการเกี่ยวกับหลักการวิเคราะห์ และมีได้เป็นการชี้แนะ หรือเสนอแนะให้ซื้อหรือขายหลักทรัพย์ใด ๆ การตัดสินใจซื้อหรือขายหลักทรัพย์ใด ๆ ของผู้อ่าน ไม่ว่าจะเกิดจากการอ่านบทความในเอกสารนี้หรือไม่ก็ตาม ล้วนเป็นผลจากการใช้วิจารณญาณของผู้อ่าน โดยไม่มีส่วนเกี่ยวข้องกับหรือผูกพันใด ๆ กับ บริษัทหลักทรัพย์ คิงส์ฟอร์ด จำกัด (มหาชน) ไม่ว่ากรณีใด

Short Sales



KINGSFORD

มูลค่าการขายชอร์ต ณ วันที่ 20 พฤษภาคม 2565

หลักทรัพย์	ปริมาณหุ้นที่ขายชอร์ต (หุ้น)	มูลค่าการขายชอร์ต (บาท)	%เทียบมูลค่าซื้อขายตลาดรวม
TIPH-R	116,200	7,180,325.00	3.57%
TISCO	232,500	20,885,200.00	6.63%
TISCO-R	307,000	27,532,375.00	8.75%
TKN	13,100	99,775.00	1.20%
TKN-R	5,300	40,500.00	0.48%
TKS	26,200	290,820.00	2.64%
TOA	4,000	111,000.00	1.79%
TOA-R	3,500	96,275.00	1.56%
TOP	460,000	26,740,050.00	7.25%
TOP-R	830,300	48,171,000.00	13.09%
TPIPL	1,892,200	2,922,804.00	9.42%
TPIPL-R	1,790,100	2,746,303.00	8.91%
TPIPP	432,200	1,583,634.00	8.98%
TQM	270,600	11,786,450.00	6.81%
TQM-R	353,000	15,370,875.00	8.88%
TRUE	3,393,900	15,177,826.00	15.39%
TRUE-R	2,248,400	10,035,984.00	10.19%
TSE	55,300	122,766.00	4.77%
TSTH	103,100	133,622.00	1.00%
TSTH-R	160,900	209,170.00	1.55%
TTA	793,400	8,334,040.00	1.51%
TTA-R	1,333,200	14,106,600.00	2.53%
TTB-R	597,100	734,433.00	0.68%
TTCL	75,400	358,994.00	2.08%
TU	654,400	10,925,650.00	4.82%
TU-R	915,900	15,221,720.00	6.75%
TVO	115,000	3,708,750.00	5.16%
U	348,100	496,748.00	0.74%
U-R	4,708,800	6,688,308.00	10.06%
UBE	393,600	795,072.00	3.37%
UNIQ	12,000	59,346.00	5.30%
UV	300,600	903,996.00	13.01%
UVAN	40,900	361,555.00	0.76%
VGI	721,200	3,582,692.00	4.09%
VGI-R	689,200	3,424,112.00	3.91%
VIBHA	1,619,200	4,129,492.00	13.06%
VIBHA-R	1,053,400	2,696,704.00	8.50%
VNG	79,200	659,350.00	1.78%
WHA	1,013,400	3,185,344.00	1.74%
WHA-R	6,971,900	21,964,740.00	11.97%
WHAUP	254,600	996,250.00	11.06%
WICE	24,800	407,300.00	0.73%
WORK	8,200	186,140.00	0.43%
WORK-R	43,300	1,000,560.00	2.29%
XO	8,600	129,000.00	0.28%
XO-R	19,000	281,000.00	0.61%
XPG	886,300	1,530,104.00	2.90%

หมายเหตุ - ไม่รวมรายการขายชอร์ตของสมาชิกที่เป็นผู้ร่วมค้ำหน่วยลงทุนหรือผู้ดูแลสภาพคล่องของหน่วยลงทุนของกองทุนรวมอีทีเอฟเพื่อบัญชีบริษัทประเภทเพื่อทำกำไรจากส่วนต่างของราคาหรือเพื่อดูแลสภาพคล่อง แล้วแต่กรณี

ข้อมูลในเอกสารฉบับนี้ รวบรวมมาจากแหล่งข้อมูลที่น่าเชื่อถือ อย่างไรก็ตาม บริษัทหลักทรัพย์ คิงส์ฟอร์ด จำกัด (มหาชน) ไม่สามารถที่จะยืนยันหรือรับรองความถูกต้องของข้อมูลเหล่านี้ได้ ไม่ว่าประการใด ๆ บทวิเคราะห์ในเอกสารนี้ จัดทำขึ้นโดยอ้างอิงหลักเกณฑ์ทางวิชาการเกี่ยวกับหลักการวิเคราะห์ และมีได้เป็นการชี้แนะ หรือเสนอแนะให้ซื้อหรือขายหลักทรัพย์ใด ๆ การตัดสินใจซื้อหรือขายหลักทรัพย์ใด ๆ ของผู้อ่าน ไม่ว่าจะเกิดจากการอ่านบทความในเอกสารนี้หรือไม่ก็ตาม ล้วนเป็นผลจากการใช้วิจารณญาณของผู้อ่าน โดยไม่มีส่วนเกี่ยวข้องกับหรือพันธะผูกพันใด ๆ กับ บริษัทหลักทรัพย์ คิงส์ฟอร์ด จำกัด (มหาชน) ไม่ควรกรณีใด

Stock Calendar



KINGSFORD

รายงานการเปลี่ยนแปลงการถือหลักทรัพย์ของผู้บริหาร (แบบ 59-2) ประจำวันที่ 20 พฤษภาคม 2565

ชื่อผู้บริหาร	ประเภทหลักทรัพย์	วันที่ ได้มา / จำหน่าย	จำนวน	ราคา	วิธีการ ได้มา/ จำหน่าย	
GULF	นาย สารัชต์ รัตนาวะดี	หุ้นสามัญ	19/05/2565	10,366,400	46.00	ซื้อ
KC	นาย สันติ ปิยะหัต	หุ้นสามัญ	19/05/2565	1,000,000 Revoked by Reporter	0.47	ซื้อ
KC	นาย สันติ ปิยะหัต	หุ้นสามัญ	19/05/2565	1,000,000	0.47	ซื้อ
GFPT	นาย ประสิทธิ์ ศิริมงคลเกษม	หุ้นสามัญ	17/05/2565	307,200	16.30	ขาย
GFPT	นาย ประสิทธิ์ ศิริมงคลเกษม	หุ้นสามัญ	17/05/2565	100,000	16.50	ขาย
GFPT	นาย ประสิทธิ์ ศิริมงคลเกษม	หุ้นสามัญ	18/05/2565	300,000	16.60	ขาย
JMART	นาย อติศักดิ์ สุขุมวิทยา	หุ้นสามัญ	19/05/2565	100,000	53.25	ซื้อ
JMART	นาย เอกชัย สุขุมวิทยา	หุ้นสามัญ	19/05/2565	500,000	53.98	ซื้อ
JDF)	นาย สิโรดม ไรจน์บุญยฉัตร	หุ้นสามัญ	18/05/2565	100,000	4.10	ซื้อ
CHAYO	นาย สุขสันต์ ยะคะสินธุ์	หุ้นสามัญ	18/05/2565	10,000,000	12.30	ขาย
CHAYO	นาย สุขสันต์ ยะคะสินธุ์	ใบสำคัญแสดงสิทธิที่จะซื้อหุ้น	18/05/2565	10,000,000 89,000	3.96	ขาย
ZEN	นาย ชิตพล วิวัฒนาเกษม	หุ้นสามัญ	19/05/2565	Revoked by Reporter	11.23	ซื้อ
ZEN	นาย ชิตพล วิวัฒนาเกษม	หุ้นสามัญ	19/05/2565	89,500	11.23	ซื้อ
ZEN	นาย ศิรวัดน์ ชัชวาลย์	หุ้นสามัญ	19/05/2565	Revoked by Reporter	11.29	ขาย
ZEN	นาย ศิรวัดน์ ชัชวาลย์	หุ้นสามัญ	19/05/2565	1,500,000	11.30	ขาย
ZEN	นาย ศิรวัดน์ ชัชวาลย์	หุ้นสามัญ	19/05/2565	135,000	11.23	ขาย
ZEN	นาย ศิรวัดน์ ชัชวาลย์	หุ้นสามัญ	19/05/2565	89,500	11.23	ขาย
DITTO	นาย ฐกร รัตนกมลพร	หุ้นสามัญ	20/05/2565	100,000	57.00	ซื้อ
FTREIT	นาย ดริชวิญญ์ บุญนาค	หน่วยทรัสต์	19/05/2565	22,500	10.80	ซื้อ
TMILL	นาย ประภาส ขุดิมาวรรพันธ์	หุ้นสามัญ	19/05/2565	140,000	4.00	ขาย
TSTE	นาย ประภาส ขุดิมาวรรพันธ์	หุ้นสามัญ	18/05/2565	2,000	7.00	ซื้อ
TSTE	นาย ประภาส ขุดิมาวรรพันธ์	หุ้นสามัญ	19/05/2565	2,000	7.00	ซื้อ
THG	นาย บุญ วนาสิน	หุ้นสามัญ	17/05/2565	180,000	59.87	ซื้อ
PTTEP	นาย สุขสันต์ องค์กรวิเศษ	หุ้นสามัญ	17/05/2565	10,000	155.00	ขาย
PTTEP	นาย สุขสันต์ องค์กรวิเศษ	หุ้นสามัญ	17/05/2565	5,000	155.50	ขาย
PTTEP	นาย สุขสันต์ องค์กรวิเศษ	หุ้นสามัญ	17/05/2565	5,000	156.00	ขาย
PSG	นาย ชัยยศ จิรวรรกุล	หุ้นสามัญ	19/05/2565	1,000,000	1.06	ขาย
PYLON	นาย ชเนศวร์ แสงอารยะกุล	หุ้นสามัญ	19/05/2565	120,000	4.42	ซื้อ
RJH	นาง พรทิพย์ วุฒิกุลประพันธ์	หุ้นสามัญ	19/05/2565	40,000	32.75	ขาย
LEO	นาย วิวัฒน์ ลิ้มศักดิ์กุล	หุ้นสามัญ	19/05/2565	50,000	13.00	ซื้อ
SKR	นาย สุรียันต์ โคจรโรจน์	หุ้นสามัญ	19/05/2565	120,000	14.40	ซื้อ
SKR	นาย เสนีย์ กระจ่างศรี	หุ้นสามัญ	17/05/2565	20,000	14.26	ขาย
SPALI	นาง อัจฉรา ตั้งมดีธรรม	หุ้นสามัญ	17/05/2565	143,800	20.26	ซื้อ
SPALI	นาง อัจฉรา ตั้งมดีธรรม	หุ้นสามัญ	18/05/2565	56,800	20.38	ซื้อ
SPALI	นาง อัจฉรา ตั้งมดีธรรม	หุ้นสามัญ	19/05/2565	155,600	20.26	ซื้อ
SPALI	นาย ประทีป ตั้งมดีธรรม	หุ้นสามัญ	17/05/2565	143,800	20.26	ซื้อ
SPALI	นาย ประทีป ตั้งมดีธรรม	หุ้นสามัญ	18/05/2565	56,800	20.38	ซื้อ
SPALI	นาย ประทีป ตั้งมดีธรรม	หุ้นสามัญ	19/05/2565	155,600	20.26	ซื้อ
SKN	นาง กิตติยา นิบลเลอร์	หุ้นสามัญ	19/05/2565	30,000	8.20	ซื้อ
SABUY	นาย ศรีณย์ สุภักดิ์ศรีณย์	หุ้นสามัญ	19/05/2565	15,000	24.50	ซื้อ
SABUY	นาย ศรีณย์ สุภักดิ์ศรีณย์	ใบสำคัญแสดงสิทธิที่จะซื้อหุ้น	19/05/2565	15,000	21.33	ขาย
SO	นางสาว กัญฉิมา แจ้งวันสุข	หุ้นสามัญ	19/05/2565	20,000	12.70	ซื้อ
ALL	นางสาว ชวนา ธนวิสิทธิ์	หุ้นสามัญ	18/05/2565	20,000,000	1.48	ขาย
ALL	นางสาว ชวนา ธนวิสิทธิ์	หุ้นสามัญ	18/05/2565	4,500,000	1.48	ขาย
ALL	นางสาว ชวนา ธนวิสิทธิ์	หุ้นสามัญ	18/05/2565	53,800,000	1.48	ขาย
ALL	นางสาว ชวนา ธนวิสิทธิ์	หุ้นสามัญ	18/05/2565	2,700,000	1.48	ขาย
ALL	นาย ธนากร ธนวิสิทธิ์	หุ้นสามัญ	18/05/2565	53,800,000	1.48	ขาย
ALL	นาย ธนากร ธนวิสิทธิ์	หุ้นสามัญ	18/05/2565	2,700,000	1.48	ขาย
ALL	นาย ธนากร ธนวิสิทธิ์	หุ้นสามัญ	18/05/2565	20,000,000	1.48	ขาย
ALL	นาย ธนากร ธนวิสิทธิ์	หุ้นสามัญ	18/05/2565	4,500,000	1.48	ขาย

Stock Calendar



KINGSFORD

ชื่อผู้บริหาร	ประเภทหลักทรัพย์	วันที่ ได้มา / จำหน่าย	จำนวน	ราคา	วิธีการ ได้มา/ จำหน่าย	
RBF	นาง เพ็ชรา รัตนภูมิภิญโญ	หุ้นสามัญ	19/05/2565	365,000	14.67	ซื้อ
AJA	นาย เอนก พัฒนสฤษฎ์	หุ้นสามัญ	20/05/2565	16,000,000	0.42	ขาย
AJA	นาย เอนก พัฒนสฤษฎ์	หุ้นสามัญ	20/05/2565	14,000,000	0.41	ขาย
NDR	นาง ธัญญรัตน์ สัมฤทธิ์วิณิชชา	ใบสำคัญแสดงสิทธิที่จะซื้อหุ้น	19/05/2565	150,000	0.72	ขาย
S11	นาย ศิรวิตร หวังหลี่	หุ้นสามัญ	19/05/2565	80,000	5.63	ซื้อ
SVI	นาย สมชาย สิริปัญญาานนท์	หุ้นสามัญ	13/05/2565	2,000	6.85	ซื้อ
HENG	นาย ณีดิรุจน์ วรรณวิมลพงษ์	หุ้นสามัญ	20/05/2565	400,000	3.52	ขาย
HENG	นาย ธนัสสรณ์ รัตนศิริทรัพย์	หุ้นสามัญ	20/05/2565	25,747,300	3.22	ขาย

Stock Calendar



KINGSFORD

แบบรายงานการได้มาหรือจำหน่ายหลักทรัพย์ของกิจการ (แบบ 246-2) ประจำวันที่ 20 พฤษภาคม 2565

กทรัพย์	ชื่อผู้ได้มา/จำหน่าย	วิธีการ	ประเภท หลักทรัพย์ ¹	% ก่อน ได้มา/ จำหน่าย	% ได้มา/ จำหน่าย	% หลัง ได้มา/ จำหน่าย	วันที่ได้มา/ จำหน่าย	% ก่อน ได้มา/ จำหน่าย (กลุ่ม) ²	% ได้มา/ จำหน่าย (กลุ่ม) ²	% หลัง ได้มา/ จำหน่าย (กลุ่ม) ²
COM7	นาย พงศ์ศักดิ์ ธรรมธัชอารี	ได้มา	หุ้น	19.9805	0.1375	20.118	13/05/2565	19.9805	0.1375	20.118

Stock Calendar



KINGSFORD

May 2022				
Monday	Tuesday	Wednesday	Thursday	Friday

16	17	18	19	20
วันหยุด	XD DIF (0.26 ทรบ) INETREIT (0.2332 ทรบ) POPF (0.2544 ทรบ) PPF (0.1715 ทรบ) SIRIP (0.05 ทรบ) Shares FTE 59,999,924 Shares	Shares AGE 120,857,304 Shares GRAND 52,910,052 Shares	Shares KK 11,499,962 Shares JKN 1,728,011 Shares GCAP 1,330,671 Shares ALL 72,621,640 Shares	XD TSTH (0.05 ทรบ) NEWLISTED PLUS 670,000,000 Units Shares JKN 2,727,900 Shares GCAP 3,494,060 Shares JCK 9,336,273 Shares SAPPE 963,300 Shares SABUY 114,317,738 Shares DOHOME 484,420,315 Shares

23	24	25	26	27
Shares JCKH 15,748,030 Shares TNPC 21,297,107 Shares IRCP 1,433,691 Shares GCAP 1,424,501 Shares 2S 49,998,008 Shares GRAND 25,,252,525 Shares	XD SUPEREIF (0.25272 ทรบ) PSL (0.50 ทรบ) KTBSTMR (0.1733 ทรบ) BBGI (0.15 ทรบ) ADD (0.13 ทรบ) TSC (0.40 ทรบ) Shares SE 31,190,530 Shares CCET 423,410,484 Shares GRAND 101,010,100 Shares JCK 13,498,878 Shares	XD HREIT (0.1556 ทรบ) BGC (0.125 ทรบ) AMATAR (0.155 ทรบ) ALLY (0.162 ทรบ) AIMIRT (0.2215 ทรบ)	XD PROSPECT (0.03 ทรบ) OISHI (0.50 ทรบ) Gvreit (0.192 ทรบ) BOFFICE (0.1753 ทรบ) BKI (3.50 ทรบ)	XD KAMART (0.06 ทรบ) FUTUREPF (0.26 ทรบ) B-WORK (0.1771 ทรบ)

30	31			
XD YGG (0.109 ทรบ) WHART (0.1915 ทรบ) THE (0.10 ทรบ)	XD TTLPF (0.422 ทรบ) TIF1 (0.142 ทรบ) TFFIF (0.087 ทรบ) KBSPIF (0.238 ทรบ) IVL (0.40 ทรบ) IMPACT (0.05 ทรบ) CPTGF (0.19 ทรบ) BKKCP (0.15 ทรบ)			

XD - Excluding Dividend	XD(ST) - Excluding Stock Dividend	XM - Exclude meetings	XN - Ex-Capital Return	XI - Excluding Interest
XP - Excluding Principal	XR - Excluding Right	XW - Excluding Warrant	XS - Excluding Short-term Warrant	XA - Excluding All
XE - Excluding Exercise	*ND - No Dividend Payment	PD - Payment Date	XT - Excluding TSR ; @ - price per share / price per unit /	
XD - Excluding Dividend	XD(ST) - Excluding Stock Dividend	XM - Exclude meetings	XN - Ex-Capital Return	XI - Excluding Interest
XP - Excluding Principal	XR - Excluding Right	XW - Excluding Warrant	XS - Excluding Short-term Warrant	XA - Excluding All
XE - Excluding Exercise	*ND - No Dividend Payment	PD - Payment Date	XT - Excluding TSR ; @ - price per share / price per unit /	

Most Active Values (Btmn)

Top 20 Net Buying Value (B m)						Top 20 Net Selling Value (B m)					Month to Date		Year to Date							
พ.ค.-65						พ.ค.-65					พฤษภาคม 2565		04 ม.ค.- 20 พ.ค. 65							
	20	19	18	17	13		20	19	18	17	13	Net Buy / Net Sell		Net Buy / Net Sell		Net Buy / Net Sell				
1	AOT	706.2	234.4	654.4	324.1	-256.0	TOP	-142.6	20.0	62.4	159.7	62.7	BDMS	2,970.88	KBANK	(1,817.52)	PTTEP	15,944.5	SCC	-3,243.6
2	SCB	555.4	-130.0	-399.4	-62.1	-77.1	MINT	-139.5	-91.1	-67.1	-27.5	73.2	PTTEP	2,527.08	PTT	(1,552.27)	BDMS	12,058.9	TU	-2,813.1
3	BANPU	331.0	59.4	-211.9	-158.6	-60.1	KBANK	-114.3	-9.5	237.2	68.3	-265.3	EA	1,474.58	PTTGC	(995.44)	AOT	9,569.3	KCE	-2,044.9
4	BTS	250.7	7.8	43.1	6.4	-37.9	CK	-106.0	-27.8	-73.8	10.7	-1.6	IVL	1,375.34	SCC	(931.72)	ADVANC	8,863.6	PTTGC	-1,930.6
5	TTA	194.4	-34.3	38.0	132.6	38.9	CPN	-74.4	47.7	13.9	41.1	10.7	BH	1,090.61	ADVANC	(893.01)	KBANK	7,473.1	DTAC	-1,929.8
6	ADVANC	188.1	119.0	192.8	-37.2	-378.7	KTB	-66.3	-56.9	30.3	-61.8	35.0	TOP	1,054.78	BCH	(736.44)	CPALL	7,166.1	SABUY	-1,489.8
7	FORTH	153.6	39.2	27.3	70.6	33.8	GUNKUL	-54.6	-27.6	-84.7	13.6	-16.0	OR	872.75	COM7	(673.33)	TOP	5,676.1	GPSC	-1,230.2
8	INTUCH	134.1	85.8	172.9	67.2	-27.5	SCC	-31.5	-47.9	29.1	-198.4	-160.1	BGRIM	765.17	DELTA	(574.57)	BH	5,601.8	NEX	-1,108.9
9	CPF	109.7	100.4	88.2	254.3	221.7	ASIAN	-18.1	-12.5	-5.6	-13.0	50.9	GFPT	747.08	BEM	(571.69)	EA	5,256.2	BBL	-1,037.8
10	PTTGC	82.5	-2.1	197.3	200.7	-459.3	KCE	-15.7	28.3	24.0	67.3	-38.0	GULF	722.82	AWC	(479.05)	HMPRO	5,072.2	TISCO	-879.4
11	BH	79.3	-31.2	97.8	-44.5	-30.5	SIRI	-15.4	1.9	7.9	0.0	-5.6	MEGA	680.61	TU	(475.58)	BANPU	3,808.6	IRPC	-876.8
12	EGCO	74.5	107.3	86.5	88.5	17.9	SPALI	-14.2	-7.2	12.1	-7.6	-11.6	CPF	636.35	CPALL	(459.05)	CRC	2,600.1	IVL	-869.3
13	BCP	68.0	-2.9	42.8	77.5	31.4	WORK	-12.2	-9.1	-14.1	-35.4	-16.6	PSL	612.47	SAWAD	(449.94)	KKP	2,558.7	TRUE	-835.7
14	PTTEP	67.7	71.8	174.0	272.7	163.7	AGE	-12.1	-1.6	-9.4	4.7	-10.2	BCP	541.24	JMART	(364.89)	BCP	2,375.6	WICE	-826.3
15	CENDEL	55.9	22.7	64.1	-10.8	15.1	BEC	-11.5	-32.1	-12.2	-4.2	-0.2	SPRC	526.68	MTC	(332.74)	CPN	2,374.2	JAS	-784.2
16	SINGER	55.3	-17.3	-12.8	-13.5	10.8	TH	-10.4	-3.9	3.3	17.9	-2.4	BJC	471.34	BAM	(308.15)	OSP	2,353.6	MEGA	-659.9
17	RCL	53.8	12.8	-35.6	-56.2	218.4	STEC	-10.0	15.1	-1.1	8.8	-4.0	FORTH	428.89	SCB	(247.59)	PTT	2,128.1	SCBB	-634.9
18	BLA	48.9	-15.5	21.6	-109.9	1.1	AMATA	-9.6	-31.4	-42.9	9.2	-30.5	OSP	399.15	KTC	(237.52)	OR	2,101.1	SCGP	-563.4
19	IVL	48.3	190.6	133.9	759.4	423.2	LH	-9.4	8.5	-11.4	104.6	-11.0	INTUCH	388.13	BANPU	(227.43)	MTC	1,843.0	III	-559.8
20	TISCO	38.8	-16.6	68.5	5.2	-17.3	AEONTS	-8.3	-5.8	0.6	4.7	-3.1	STGT	387.93	TTB	(220.75)	JMT	1,602.5	GULF	-458.1

Total Volume Shares						NVDR Shrs.						Paid up Capital	
	Buy	Sell	Total	Net	Turn.		23-May-22	paidup	23-May-22	paidup	(Last)		
1	MORE	62,068,500	40,144,800	102,213,300	21,923,700	20	TISCO-P	7,300	74.04	7,300	74.04	9,859	
2	BANPU	56,275,800	28,946,482	85,222,282	27,329,318	21	BBL	410,643,832	21.51	591,624,587	30.99	1,908,842,894	
3	BDMS	48,974,710	30,511,245	79,485,955	18,463,465	35	EMC-W6	865,094,764	20.52	20,635,904	0.49	4,216,721,892	
4	BTS	49,841,814	22,144,080	71,985,894	27,697,734	30	KBANK	437,514,102	18.47	510,910,466	21.35	2,369,327,593	
5	BEM	27,111,022	38,116,600	65,227,622	-11,005,578	39	LH	2,134,201,383	17.86	2,184,242,475	18.28	11,949,713,176	
6	JAS	33,611,146	30,418,806	64,029,952	3,192,340	29	NINE	62,770,227	17.17	27,193,610	7.44	365,549,286	
7	PLUS	24,123,825	22,700,023	46,823,848	1,423,802	3	AP	492,013,043	15.64	238,014,265	7.57	3,145,899,495	
8	SIRI	15,869,502	30,001,804	45,871,306	-14,132,302	40	THIP	12,905,273	14.34	11,168,087	13.96	89,999,686	
9	LH	22,159,153	23,238,351	45,397,504	-1,079,198	51	GBX	152,466,609	14.00	129,608,800	11.90	1,089,076,392	
10	BIOTEC	33,687,200	8,638,700	42,325,900	25,048,500	14	KKP	110,558,200	13.06	90,416,839	10.68	846,751,109	
11	KTB	16,676,955	21,140,221	37,817,176	-4,463,266	48	TOP	261,819,610	12.83	182,365,418	8.94	2,040,027,873	
12	IRPC	18,032,505	19,673,875	37,706,380	-1,641,370	32	PSL	189,065,196	12.13	75,351,864	4.83	1,559,291,862	
13	TTB	19,147,399	15,782,900	34,930,299	3,364,499	20	BH	95,165,127	11.97	64,521,779	8.85	794,885,742	
14	AWC	20,164,099	14,277,246	34,441,345	5,886,853	31	BCH	292,608,929	11.73	172,617,540	6.92	2,493,747,984	
15	ALL	12,351,900	22,074,500	34,426,400	-9,722,600	5	DIMET-W4	93,219,432	11.56	#N/A	#N/A	806,553,450	
16	U	15,691,200	18,731,700	34,422,900	-3,040,500	37	MCS	54,764,346	11.48	46,992,656	9.40	477,000,000	
17	NEWS	20,360,700	12,646,100	33,006,800	7,714,600	19	BDMS	1,816,235,177	11.43	1,399,631,820	8.81	15,892,001,895	
18	TTA	25,090,180	6,723,591	31,813,771	18,366,589	30	AH	40,321,670	11.36	43,608,336	13.52	354,842,012	
19	STARK	25,082,020	6,288,100	31,370,120	18,793,920	13	BANPU	761,797,785	11.26	538,467,718	10.43	6,766,108,686	
20	GUNKUL	10,180,686	20,600,100	30,780,786	-10,419,414	28	SAT	47,328,654	11.13	59,997,539	14.11	425,193,894	

Source : SET.OR.TH

ข้อมูลในเอกสารฉบับนี้ รวบรวมมาจากแหล่งข้อมูลที่น่าเชื่อถือ อย่างไรก็ตาม บริษัทหลักทรัพย์ คิงส์ฟอร์ด จำกัด (มหาชน) ไม่สามารถที่จะยืนยันหรือรับรองความถูกต้องของข้อมูลเหล่านี้ได้ ไม่ว่าประการใด ๆ บทวิเคราะห์ในเอกสารนี้ จัดทำขึ้นโดยอ้างอิงถึงลักษณะที่ทางวิชาการเกี่ยวกับหลักทรัพย์วิเคราะห์ และมิได้เป็นการแนะนำหรือเสนอแนะให้ซื้อหรือขายหลักทรัพย์ใด ๆ การตัดสินใจซื้อหรือขายหลักทรัพย์ใด ๆ ของผู้อ่าน ไม่ว่าจะเกิดจากการอ่านบทความในเอกสารนี้หรือไม่ก็ตาม ส่วนเป็นผลจากการใช้จากรายงานของผู้อ่าน โดยไม่มีส่วนเกี่ยวข้องกับและผูกพันใด ๆ กับ บริษัทหลักทรัพย์ คิงส์ฟอร์ด จำกัด(มหาชน) ไม่มีการรับประกัน

Disclaimer



KINGSFORD

คำแนะนำการลงทุน และความหมายของคำแนะนำการลงทุน

Stock Rating หมายถึงการให้คำแนะนำการลงทุนของบริษัท แบ่งเป็น 3 ระดับ

Buy หมายถึง ราคาพื้นฐานสูงกว่าราคาตลาด 15% หรือมากกว่า

Hold หมายถึงราคาพื้นฐานสูงกว่าราคาตลาดไม่เกิน 15% หรือต่ำกว่าราคาตลาดไม่เกิน 15 %

Sell หมายถึง ราคาพื้นฐานต่ำกว่าราคาตลาด 15% หรือมากกว่า

เอกสารฉบับนี้จัดทำขึ้นโดยบริษัทหลักทรัพย์คิงส์ฟอร์ด จำกัด (มหาชน) ข้อมูลที่ปรากฏในเอกสารฉบับนี้จัดทำโดยอาศัยข้อมูลที่ได้มาจากแหล่งที่เชื่อหรือควรเชื่อว่ามี ความน่าเชื่อถือ และ/หรือถูกต้อง อย่างไรก็ตามบริษัทไม่ยืนยัน และไม่รับรองถึงความครบถ้วนสมบูรณ์หรือถูกต้องของข้อมูลดังกล่าว และไม่ได้ประกันราคาหรือผลตอบแทน ของหลักทรัพย์ที่ปรากฏข้างต้น แม้ว่าข้อมูลดังกล่าวจะปรากฏข้อความที่อาจเป็นหรืออาจตีความว่าเป็นเช่นนั้นได้ บริษัทจึงไม่รับผิดชอบต่อการนำเอาข้อมูล ข้อความ ความเห็น และหรือบทสรุปที่ปรากฏในเอกสารฉบับนี้ไปใช้ไม่ว่ากรณีใดๆ ข้อมูลและความเห็นที่ปรากฏอยู่ในเอกสารฉบับนี้ได้ประสงค์จะชี้ชวน เสนอแนะ หรือจูงใจให้ลงทุน ใน หรือ ซื้อหรือขายหลักทรัพย์ที่ปรากฏในเอกสารฉบับนี้และข้อมูลมีการแก้ไขเพิ่มเติมเปลี่ยนแปลงโดยมีต้องแจ้งให้ทราบล่วงหน้า ผู้ลงทุนควรใช้ดุลยพินิจอย่างรอบคอบใน การลงทุนในหรือซื้อหรือขายหลักทรัพย์ บริษัทสงวนลิขสิทธิ์ในข้อมูลที่ปรากฏในเอกสารนี้ ห้ามมิให้ผู้ใดใช้ประโยชน์ ทำซ้ำ ดัดแปลง นำออกแสดง ทำให้ปรากฏหรือเผยแพร่ ต่อสาธารณชน ไม่ว่าด้วยประการใดๆ ซึ่งข้อมูลในเอกสารนี้ไม่ว่าทั้งหมดหรือบางส่วน เว้นแต่ได้รับอนุญาตเป็นหนังสือจากบริษัทเป็นการล่วงหน้า การกล่าว คิด หรืออ้างอิง ข้อมูลบางส่วนตามสมควรในเอกสารนี้ ไม่ว่าในบทความ บทวิเคราะห์ บทวิจัย หรือในเอกสาร หรือการสื่อสารอื่นใดจะต้องกระทำโดยถูกต้อง และไม่เป็นการก่อให้เกิดการ เข้าใจผิดหรือความเสียหายแก่บริษัท ต้องรับรู้ถึงความเป็นเจ้าของลิขสิทธิ์ในข้อมูลบริษัท และต้องอ้างอิงถึงเอกสารฉบับนี้ และวันที่ในเอกสารฉบับนี้ของบริษัทโดยชัดเจน การลงทุนในหรือซื้อหรือขายหลักทรัพย์ย่อมมีความเสี่ยง ท่านควรทำความเข้าใจอย่างถ่องแท้ต่อลักษณะของหลักทรัพย์แต่ละประเภทและควรศึกษาข้อมูลของบริษัทที่ออก หลักทรัพย์และข้อมูลอื่นใดที่เกี่ยวข้องก่อนการตัดสินใจลงทุนในหรือซื้อหรือขายหลักทรัพย์

ข้อมูลในเอกสารฉบับนี้ รวบรวมมาจากแหล่งข้อมูลที่น่าเชื่อถือ อย่างไรก็ดี บริษัทหลักทรัพย์ คิงส์ฟอร์ด จำกัด(มหาชน)ไม่สามารถที่จะยืนยันหรือรับรองความถูกต้องของข้อมูลเหล่านี้ได้ ไม่ว่าประการใดๆ บทวิเคราะห์ในเอกสารนี้ จัดทำขึ้นโดยอ้างอิง หลักเกณฑ์ทางวิชาการเกี่ยวกับหลักการวิเคราะห์ และมีได้เป็นการชี้แนะ หรือเสนอแนะให้ซื้อหรือขายหลักทรัพย์ใดๆ การตัดสินใจซื้อหรือขายหลักทรัพย์ใดๆ ของผู้อ่าน ไม่ว่าจะเกิดจากการอ่านบทความในเอกสารนี้หรือไม่ก็ตาม ล้วนเป็นผลจากการใช้ วิจารณญาณของผู้อ่าน โดยไม่มีส่วนเกี่ยวข้องกับอะไรรวมทั้งกับ บริษัทหลักทรัพย์ คิงส์ฟอร์ด จำกัด(มหาชน) ไม่ว่ากรณีใด

Disclaimer



KINGSFORD

Thai Institute of Directors Association (IOD) – Corporate Governance Report Rating 2020 (CG Score) ข้อมูล 19 พฤศจิกายน 2563



AAV	BAFS	BWG	CPN	FPI	ICHI*	LANNA	MSC	PG	PTTGC	THREL	TSC	VGI
ADVANC	BANPU	CENTEL	CSS	FPT	III	LH	MTC	PHOL	PYLON	TIP	TSR	VIH
AF	BAY	CFRESH	DELTA	FSMART	ILINK	LHFG	NCH	PLANB	Q-CON	TIPCO	TSTE	WACOAL
AIRA	BCP	CHEWA	DEMCO	GBX	INTUCH	LIT	NCL	PLANET	QH	TISCO	TSTH	WAVE
AKP	BCPG	CHO	DRT	GC	IRPC	LPN	NEP	PLAT	QTC	TK	TTA	WHA
AKR	BDMS	CIMBT	DTAC	GCAP	IVL	MAKRO	NKI	PORT	RATCH	TKT	TTCL	WHAUP
ALT	BEC	CK	DTC	GEL	JKN	MALEE	NOBLE*	PPS	RS	TMB	TTW	WICE
AMA	BEM	CKP	DV8	GFPT	JSP	MBK	NSI	PR9	S	TMILL	TU	WINNER
AMATA	BGRIM	CM	EA	GGC	JWD	MBKET	NVD	PREB	S & J	TNDT	TVD	
AMATAV	BIZ	CNT	EASTW	GPSC	K	MC	NYT	PRG	SAAM	TNL	TVI	
ANAA	BKI	COL	ECF	GRAMMY	KBANK	MCOT	OISHI	PRM	SABINA	TOA	TVO	
AOT	BLA	COMAN	ECL	GUNKUL	KCE	METCO	ORI	PSH	SAMART	TOP	TWPC	
AP	BOL	COTTO	EGCO	HANA	KKP	MFEC	OTO	PSL	SAMTEL	TPBI	U	
ARIP	BPP	CPALL	EPG	HARN	KSL	MINT	PAP	PTG	SAT	TQM	UAC	
ARROW	BRR	CPF	ETE	HMPRO	KTB	MONO	PCSGH	PTT	SC	TRC	UBIS	
ASP	BTS	CPI	FNS	ICC	KTC	MOONG	PDJ	PTTEP	SCB	TRUE	UV	



2S	ASEFA	BTW	CWT	GL	TEL	LOXLEY	NEX	PT	SHR	SUC	TMI	UOBKH
ABM	ASIA	CBG	DCC	GLAND	J	LPH	NINE	QLT	SIAM	SUN	TMT	UP
ACE	ASIAN	CEN	DCON	GLOBAL	JAS	LRH	NTV	RCL	SINGER	SYNEX	TNITY	UPF
ACG	ASIMAR	CGH	DDD	GLOCON	JCK	LST	NWR	RICHY	SKE	T	TNP	UPOIC
ADB	ASK	CHARNA	DOD	GPI	JCKH	M	OCC	RML	SKR	TAE	TNR	UT
AEC	ASN	CHAYO	DOHOME	GULF	JMART	MACO	OGC	RPC	SKY	TAKUNI	TOG	UTP
AEONTS	ATP30	CHG	EASON	GYT	JMT	MAJOR	OSP	RWI	SMIT	TBSP	TPA	UWC
AGE	AUCT	CHOTI	EE	HPT	KBS	MBAX	PATO	S11	SMT	TCC	TPAC	VL
AH	AWC	CHOW	ERW	HTC	KCAR	MEGA	PB	SALEE	SNP	TCMC	TPCORP	VNT
AHC	AYUD	C	ESTAR	CN	KGI	META	PDG	SAMCO	SPA	TEAM	TPOLY	VPO
AIT	B	CIG	FE	FS	KIAT	MFC	PDI	SANKO	SPC	TEAMG	TPS	WIJK
ALLA	BA	CMC	FLOYD	LM	KOOL	MGT	PIMO	SAPPE	SPCG	TFG	TRITN	WP
AMANAH	BAM	COLOR	FN	MH	KTIS	MILL	PJW	SAWAD	SR	TIGER	TRT	XO
AMARIN	BBL	COM7	FORTH	NET	KWC	MITSIB	PL	SCI	SRICHA	TITLE	TRU	YUASA
APCO	BFIT	CPL	FSS	NSURE	KWM	MK	PM	SCP	SSC	TKN	TSE	ZEN
APCS	BGC	CRC	FTE	RC	L&E	MODERN	PPP	SE	SSF	TKS	TVT	ZIGA
APURE	BJC	CRD	FVC	RCP	LALIN	MTI	PRIN	SEG	STANLY	TM	TWP	ZMICO
AQUA	BJCHI	CSC	GENCO	T	LDC	MVP	PRINC	SFP	STI	TMC	UEC	
ASAP	BROOK	CSP	GJS	ITD*	LHK	NETBAY	PSTC	SGF	STPI	TMD	UMI	



7UP	AU	BM	CMAN	ESSO	INSET	KYE	NC	PK	RBF	SISB	SUPER	TPLAS
A	B52	BR	CMO	FMT	IP	LEE	NDR	PLE	RCI	SKN	SVOA	TTI
ABICO	BC	BROCK	CMR	GIFT	JTS	MATCH	NER	PMTA	RJH	SLP	TC	TYCN
AJ	BCH	BSBM	CPT	GREEN	JUBILE	MATI	NFC	POST	ROJNA	SMART	TCCC	UKEM
ALL	BEAUTY	BSM	CPW	GSC	KASET	M-CHAI	NNCL	PPM	RP	SOLAR	THMUI	UMS
ALUCON	BGT	BTNC	CRANE	GTB	KCM	MCS	NPK	PRAKIT	RPH	SPG	TIW	VCOM
AMC	BH	CAZ	CSR	HTECH	KKC	MDX	NUSA	PRECHA	RSP	SQ	TNH	VRANDA
APP	BIG	CCP	D	HUMAN	KUMWEL	MJD	OCEAN	PRIME	SF	SSP	TOPP	WIN
ARIN	BKD	CGD	EKH	IHL	KUN	MM	PAF	PROUD	SFLEX	STARK	TPCH	WORK
AS	BLAND	CITY	EP	INOX	KWG	MORE	PF	PTL	SGP	STC	TPIPP	WPH

ช่วงคะแนน	สัญลักษณ์	ความหมาย
90 - 100		ดีเลิศ
80 - 89		ดีมาก
70 - 79		ดี
60 - 69		ดีพอใช้
50 - 59		ผ่าน
ต่ำกว่า 50	No logo given	N/A

การเปิดเผยผลการสำรวจของสมาคมส่งเสริมสถาบันกรรมการบริษัทไทย (IOD) ในเรื่องการกำกับดูแลกิจการ (Corporate Governance) นี้เป็นการดำเนินการตามนโยบายของสำนักงานคณะกรรมการกำกับหลักทรัพย์และตลาดหลักทรัพย์ โดยการสำรวจของ IOD เป็นการสำรวจและประเมินจากข้อมูลของบริษัทจดทะเบียนในตลาดหลักทรัพย์แห่งประเทศไทยและตลาดหลักทรัพย์เอ็มเอไอ ที่มีการเปิดเผยต่อสาธารณะและเป็นข้อมูลที่ผู้ลงทุนทั่วไปสามารถเข้าถึงได้ ดังนั้นผลสำรวจดังกล่าวจึงเป็นการนำเสนอในมุมมองของบุคคลภายนอกโดยไม่ได้เป็นการประเมินการปฏิบัติและมิได้มีการใช้ข้อมูลภายในในการประเมิน ซึ่งผลการสำรวจดังกล่าว เป็นผลการสำรวจ ณ วันที่ปรากฏในรายงานการกำกับดูแลกิจการบริษัทจดทะเบียนไทยเท่านั้น ดังนั้นผลการสำรวจจึงอาจเปลี่ยนแปลงได้ภายหลังจากวันดังกล่าว ทั้งนี้บริษัทหลักทรัพย์ คิงส์ฟอร์ด จำกัด (มหาชน) มิได้ยืนยันหรือรับรองถึงความถูกต้องของผลการสำรวจดังกล่าวแต่อย่างใด

ข้อมูลในเอกสารฉบับนี้ รวบรวมมาจากแหล่งข้อมูลที่น่าเชื่อถือ อย่างไรก็ตาม บริษัทหลักทรัพย์ คิงส์ฟอร์ด จำกัด(มหาชน)ไม่สามารถที่จะยืนยันหรือรับรองความถูกต้องของข้อมูลเหล่านี้ได้ ไม่ว่าประการใดๆ บทวิเคราะห์ในเอกสารนี้ จัดทำขึ้นโดยอ้างอิงหลักเกณฑ์ทางวิชาการเกี่ยวกับหลักการวิเคราะห์ และมิได้เป็นการชี้แนะ หรือเสนอแนะให้ซื้อหรือขายหลักทรัพย์ใดๆ การตัดสินใจซื้อหรือขายหลักทรัพย์ใดๆ ของผู้อ่าน ไม่ว่าจะเกิดจากการอ่านบทความในเอกสารนี้หรือไม่ก็ตาม ล้วนเป็นผลจากการใช้วิจารณญาณของผู้อ่าน โดยไม่มีส่วนเกี่ยวข้องกับหรือผูกพันใดๆ กับ บริษัทหลักทรัพย์ คิงส์ฟอร์ด จำกัด(มหาชน) ไม่ว่ากรณีใด

Disclaimer



KINGSFORD

Anti-Corruption Progress Indicator 2019

บริษัทจดทะเบียนที่ได้ประกาศเจตนารมณ์เข้าร่วม CAC

7UP	AMATA	BKD	CI	EP	FSMART	JKN	KWG	NOBLE	SAAM	SINGER	SUPER	TRITN	ZIGA
ABICO	AMATAV	BM	COTTO	ERW	GPI	JMART	LDC	NOK	SAPPE	SKR	SYNEX	TTA	
AF	ANAN	BROCK	DDD	ESTAR	ILINK	JMT	MAJOR	PK	SCI	SPALI	THAI	UPF	
ALT	APURE	BUI	EA	ETE	IRC	JSP	META	PLE	SE	SSP	TKS	UV	
AMARIN	B52	CHO	EFORL	EVER	J	JTS	NCL	ROJNA	SHANG	STANLY	TOPP	WIN	

บริษัทจดทะเบียนที่ได้ได้รับการรับรอง CAC

2S	BCP	CIG	EGCO	HTC	KTC	MOONG	PCSGH	PSL	SCC	SPRC	THIP	TRU	WHA
ADVANC	BCPG	CIMBT	FE	ICC	KWC	MPG	PDG	PSTC	SCCC	SRICHA	THRE	TRUE	WHAUP
AI	BGC	CM	FNS	ICHI	L&E	MSC	PDI	PT	SCG	SSF	THREL	TSC	WICE
AIE	BGRIM	CMC	FPI	IFS	LANNA	MTC	PDJ	PTG	SCN	SSSC	TIP	TSTH	WIK
AIRA	BJCHI	COL	FPT	INET	LHFG	MTI	PE	PTT	SEAOIL	SST	TIPCO	TTCL	XO
AKP	BKI	COM7	FSS	INSURE	LHK	NBC	PG	PTTEP	SE-ED	STA	TISCO	TU	ZEN
AMA	BLA	CPALL	FTE	INTUCH	LPN	NEP	PHOL	PTTGC	SELIC	SUSCO	TKT	TVD	
AMANAHA	BPP	CPF	GBX	IRPC	LRH	NINE	PL	PYLON	SENA	SVI	TMB	TVI	
AP	BROOK	CPI	GC	ITEL	M	NKI	PLANB	Q-CON	SGP	SYNTEC	TMD	TVO	
AQUA	BRR	CPN	GCAP	IVL	MAKRO	NMG	PLANET	QH	SIRI	TAE	TMILL	TWPC	
ARROW	BSBM	CSC	GEL	K	MALEE	NNCL	PLAT	QLT	SITHAI	TAKUNI	TMT	U	
ASK	BTS	DCC	GFPT	KASET	MBAX	NSI	PM	QTC	SMIT	TASCO	TNITY	UBIS	
ASP	BWG	DELTA	GGC	KBANK	MBK	NWR	PPP	RATCH	SMK	TBSP	TNL	UEC	
AYUD	CEN	DEMCO	GJS	KBS	MBKET	OCC	PPPM	RML	SMPC	TCAP	TNP	UKEM	
B	CENTEL	DIMET	GPSC	KCAR	MC	OCEAN	PPS	RW	SNC	TCMC	TNR	UOBKH	
BAFS	CFRESH	DRT	GSTEEL	KCE	MCOT	OGC	PREB	S&J	SNP	TFG	TOG	UWC	
BANPU	CGH	DTAC	GUNKUL	KGI	MFC	ORI	PRG	SABINA	SORKON	TFI	TOP	VGI	
BAY	CHEWA	DTC	HANA	KKP	MFEC	PAP	PRINC	SAT	SPACK	TFMAMA	TPA	VIH	
BBL	CHOTI	EASTW	HARN	KSL	MINT	PATO	SC	SPC	THANI	TPCORP	VNT	WNT	
BCH	CHOW	ECL	HMPRO	KTB	MONO	PB	PSH	SCB	SPI	THCOM	TPP	WACOAL	

คำชี้แจง ข้อมูลบริษัทที่เข้าร่วมโครงการแนวร่วมปฏิบัติของภาคเอกชนไทยในการต่อต้านทุจริต (Thai CAC) ของสมาคมส่งเสริมสถาบันกรรมการบริษัทไทย มี 2 กลุ่ม คือ

- ได้ประกาศเจตนารมณ์เข้าร่วม CAC

- ได้รับการรับรอง CAC

การเปิดเผยผลการประเมินดัชนีชี้วัดความคืบหน้าการป้องกันการมีส่วนเกี่ยวข้องกับการทุจริตคอร์รัปชัน (Anti-corruption Progress Indicators) ของบริษัทจดทะเบียนในตลาดหลักทรัพย์แห่งประเทศไทยซึ่งจัดทำโดยสถาบันไทยพัฒน์นี้ เป็นการดำเนินการตามนโยบายและตามแผนพัฒนาความยั่งยืนสำหรับบริษัทจดทะเบียนของสำนักงานคณะกรรมการกำกับหลักทรัพย์และตลาดหลักทรัพย์ โดยผลการประเมินดังกล่าวของสถาบันไทยพัฒน์ อาศัยข้อมูลที่ได้รับจากบริษัทจดทะเบียนตามบริษัทจดทะเบียนได้ระบุในแบบแสดงข้อมูลเพื่อการประเมิน Anti-corruption ซึ่งได้อ้างอิงข้อมูลมาจากแบบแสดงรายการข้อมูลประจำปี (แบบ 56-1) รายงานประจำปี (แบบ 56-2) หรือในบุคคลภายนอก โดยมิได้เป็นการประเมินการปฏิบัติของบริษัทจดทะเบียนในตลาดหลักทรัพย์แห่งประเทศไทย และมีได้ใช้ข้อมูลภายใต้เพื่อการประเมินเนื่องจากการประเมินดังกล่าวเป็นเพียงผลการประเมิน ณ วันที่ปรากฏในผลการประเมินเท่านั้น ดังนั้นผลการประเมินจึงอาจเปลี่ยนแปลงได้ภายหลังวันดังกล่าว หรือเมื่อข้อมูลที่เกี่ยวข้องมีการเปลี่ยนแปลง ทั้งนี้ บริษัทหลักทรัพย์ คิงส์ฟอร์ด จำกัด (มหาชน) มิได้ยืนยัน ตรวจสอบ หรือรับรองความถูกต้องครบถ้วนของผลการประเมินดังกล่าวแต่อย่างใด

ข้อมูลในเอกสารฉบับนี้ รวบรวมมาจากแหล่งข้อมูลที่นำเชื่อถือ อย่างไรก็ตาม บริษัทหลักทรัพย์ คิงส์ฟอร์ด จำกัด(มหาชน)ไม่สามารถที่จะยืนยันหรือรับรองความถูกต้องของข้อมูลเหล่านี้ได้ ไม่ว่าประการใดๆ บทวิเคราะห์ในเอกสารนี้ จัดทำขึ้นโดยอ้างอิงหลักเกณฑ์ทางวิชาการเกี่ยวกับหลักการวิเคราะห์ และมีได้เป็นการชี้แนะ หรือเสนอแนะให้ซื้อหรือขายหลักทรัพย์ใดๆ การตัดสินใจซื้อหรือขายหลักทรัพย์ใดๆ ของผู้อ่าน ไม่ว่าจะเกิดจากการอ่านบทความในเอกสารนี้หรือไม่ก็ตาม ล้วนเป็นผลจากการใช้วิจารณญาณของผู้อ่าน โดยไม่มีส่วนเกี่ยวข้องหรือพันธะผูกพันใดๆ กับ บริษัทหลักทรัพย์ คิงส์ฟอร์ด จำกัด(มหาชน) ไม่ว่ากรณีใด