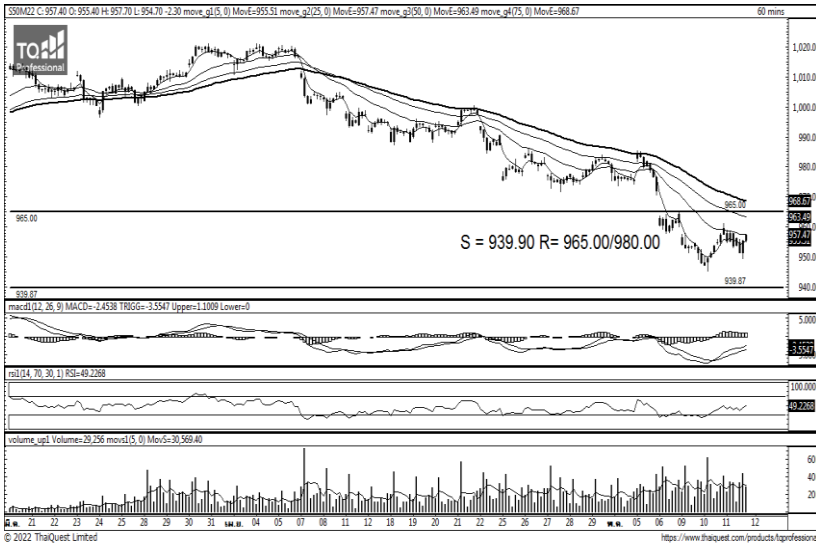




วันพฤหัสบดีที่ 12 พฤษภาคม พ.ศ. 2565



Source: Thaiquest * Time Frame 60 Minute

ภาพการลงทุนระยะสั้น

S50M22 ปิดที่ 957.2 จุด -2.3 จุด -0.24 %

ภาพทางเทคนิค S50M22 พื้นตัวทดสอบแนวเส้นค่าเฉลี่ย EMA-25 พร้อม Indicator MACD ที่พื้นตัวแต่ยังต่ำกว่าระดับ 0 และ RSI พื้นตัวสู่ระดับเพียง +/-50 ภาพดังกล่าวยังอยู่ในทางหลัก Downtrend ที่แท่งเทียนต่ำกว่าแนวเส้นค่าเฉลี่ยที่กดตันอยู่จากด้านบน แนวรับ 939.90 แนวต้าน 965.00/980.00 มอง Trading Short ในพอร์ตระยะสั้นเป็นหลัก



Source: Thaiquest, KINGSFORD

ภาพการลงทุนรายสัปดาห์

แท่งเทียนสัปดาห์นี้ยังปรับตัวลงต่อเนื่องจากแท่งเทียนที่ย่อตัวลงมา 6 สัปดาห์ก่อนหน้านี้ พร้อมแท่งเทียนที่ต่ำกว่าแนวเส้นค่าเฉลี่ย และ Indicators ทั้งสองที่ไรตัวภาพรวมเริ่มมองโอกาสที่แท่งเทียนสัปดาห์นี้จะกลับไปยืนเหนือแนวเส้นค่าเฉลี่ยได้ยากขึ้น และให้หน้าหนักแนวต้านกดตันมากขึ้น แนวรับ 928.80 ส่วนแนวต้าน 970.00 พอร์ตระยะกลางแนะนำคิงส์ฟอร์ด ถือสถานะ Short ด้วยต้นทุนราคาปิดราว 964.3 จุด จำนวน 1/3 ของพอร์ต เพื่อโอกาสทำกำไรแนวรับ โดย Cut-loss หากปิดสัปดาห์นี้ได้ขี้นกว่า 970 จุด

Market Overview

นักลงทุนต่างชาติ Short Futures สุธิ -3811 สัญญา ทำให้มียอด Short สะสมตลอดเดือนพฤษภาคม เท่ากับ -41932 สัญญา และนักลงทุนต่างชาติขายหุ้นไทยสุทธิ -2928.07 ลบ. สะสมตลอดเดือน -3471.44 ลบ. และรวมทั้งปี ซื้อ 118261.91 ลบ.

คาด S50M22 มีโอกาสปรับตัวลงต่อ แม้ยุโรปปิดบวกแต่ฝั่งสหรัฐปิดลบทั้งสามตลาดนำโดย Nasdaq หลัง CPI สหรัฐเม.ย.เพิ่มมากกว่าคาด +8.1% สูง +8.3%YoY รวมทั้ง Core CPI เม.ย.เพิ่มมากกว่าคาด +6%สูง+6.2% ทำให้นักลงทุนคาดแนวโน้มเฟดอาจเร่งขึ้นดอกเบี้ยและเครื่องจักรนโยบายการเงินเพื่อสกัดเงินเฟ้อ ขณะที่น้ำมัน WTI พื้นตัวสู่ 103\$/BRL จากยูเครนปิดเส้นทางลำเลียงน้ำมัน คืบหน้าติดตามผู้ขอรับสวัสดิการว่างงานสหรัฐสัปดาห์นี้คาด 1.95 แสนรายรวมทั้งแนวโน้มน้ำมันจาก IEA และ OPEC ด้านธ.กลางมาเลยขึ้นดอกเบี้ยสู่ 2%

Source: www.tfex.co.th

	Close	Change	% Chg	PREV	Volume	OI	Basis
SET50	961.66	-3.83	-0.40%	965.49	2100.25 ML	-	
S50K22	955.80	-4.20	-0.44%	960.00	45	206	-5.86
S50M22	957.20	-2.30	-0.24%	959.50	210,769	350,901	-4.46
S50U22	950.90	-2.40	-0.25%	953.30	21,912	36,896	-10.76
S50Z22	949.60	-2.50	-0.26%	952.10	3,039	15,366	-12.06
S50H23	946.10	-1.90	-0.20%	948.00	2,847	4,357	-15.56

	Last	Support	Resistance
SET50	961.66	945.85	966.1/975
S50M22	957.20	939.87	965/980
S50U22	950.90	938	973.7/983.7

Volume/Inv	SET/MB	S50 Futures
Prop Trade	- 522.17	(Contract)
Foreign	- 2,928.07	- 3,811
Local Inst	1,261.91	2,253
Local Invet	2,188.33	1,558

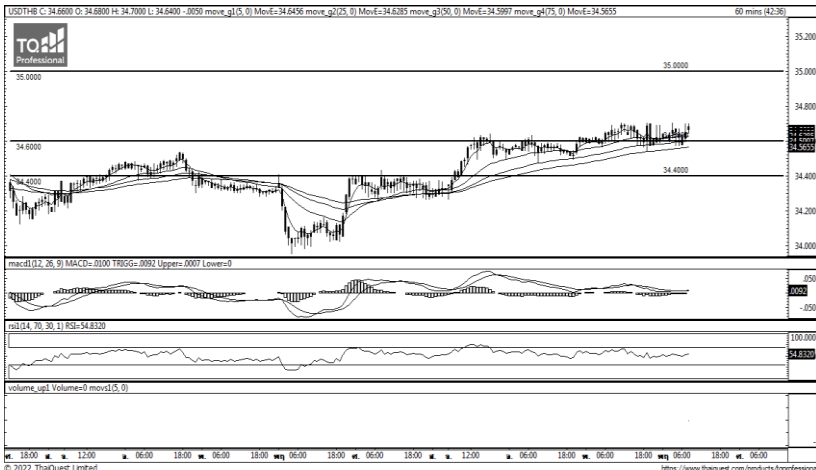
APICHAJ RAOMANACHAI No. 002939
KITTI BUABUENG No. 038313

Disclaimer: ข้อมูลในเอกสารฉบับนี้ รวบรวมมาจากแหล่งข้อมูลที่น่าเชื่อถือ อย่างไรก็ดี บริษัทหลักทรัพย์ คิงส์ฟอร์ด จำกัด (มหาชน) ไม่สามารถที่จะยืนยันหรือรับรองความถูกต้องของข้อมูลเหล่านี้ได้ ไม่ว่าประการใด ๆ บทวิเคราะห์ในเอกสารนี้ จัดทำขึ้นโดยอิงหลักเกณฑ์ทางวิชาการเกี่ยวกับหลักการวิเคราะห์ และมีได้เป็นการชี้แนะ หรือเสนอแนะให้ซื้อหรือขายหลักทรัพย์ใด ๆ การตัดสินใจซื้อหรือขายหลักทรัพย์ใด ๆ ของผู้อ่าน ไม่ว่าจะเกิดจากการอ่านบทความในเอกสารนี้หรือไม่ก็ตาม ล้วนเป็นผลจากการใช้วิจารณญาณของผู้อ่าน โดยไม่มีส่วนเกี่ยวข้องกับหรือพันธะผูกพันใด ๆ กับ บริษัทหลักทรัพย์ คิงส์ฟอร์ด จำกัด (มหาชน) ไม่ว่ากรณีใด



Series	Close	Chg	Vol.	OI	OI Chg	Theory P	Basis	Day Left	LTD
			Contracts						
S50K22	955.80	-4.20	45	206	- 1		-5.86	18	30/05/2022
S50M22	957.20	-2.30	210,769	350,901	2,198	964	-4.46	48	29/06/2022
S50U22	950.90	-2.40	21,912	36,896	- 1,028	967	-10.76	140	29/09/2022
S50Z22	949.60	-2.50	3,039	15,366	15	971	-12.06	231	29/12/2022
S50H23	946.10	-1.90	2,847	4,357	- 227	975	-15.56	322	30/03/2023

Source: www.tfex.co.th, KINGSFORD



	Last	Change	Volume	OI
USDTHB	34.67	0.01		
USDJ22	34.4438	0.12	104	851
USDK22	34.61	-0.02	655	1,789
USDM22	34.60	0.04	8,351	164,116
USDU22	34.45	0	1,430	38,040

	Last	Support	Resistance
USDTHB	34.67	34.6/34.4	35/35.25
USDK22	34.61	34.35/34.05	34.75/34.95
USDM22	34.60	34.32/34.02	34.72/34.92

Source: TFEX, KINGSFORD

Source: Thaiquest

ภาพการลงทุในระยะสั้น

ภาพทางเทคนิค USD Spot หลังจาก Breakout และสามารถยืนเหนือแนวต้านเดิมที่กลายเป็นแนวรับได้พร้อม Indicators ทั้งสองสนับสนุน ทำให้แนวโน้มบาทมีโอกาสอ่อนค่าเทียบดอลลาร์สหรัฐต่อ แนวรับ 34.32/34.02 แนวต้าน 34.72/34.92 ยังให้น้ำหนักทาง Trading Long มีความได้เปรียบ

APICHAJ RAOMANACHAI No. 002939
KITTI BUABUENG No. 038313

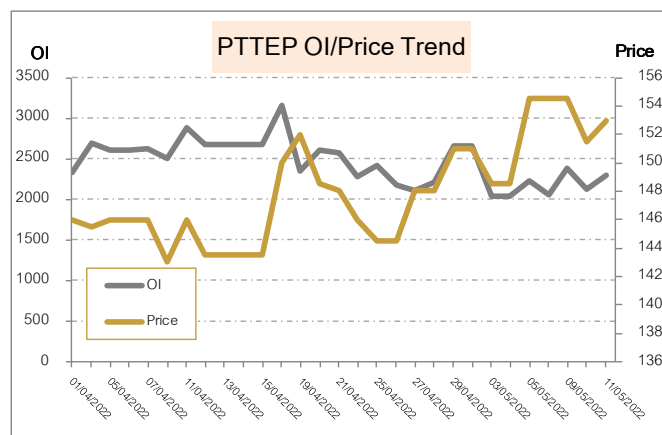
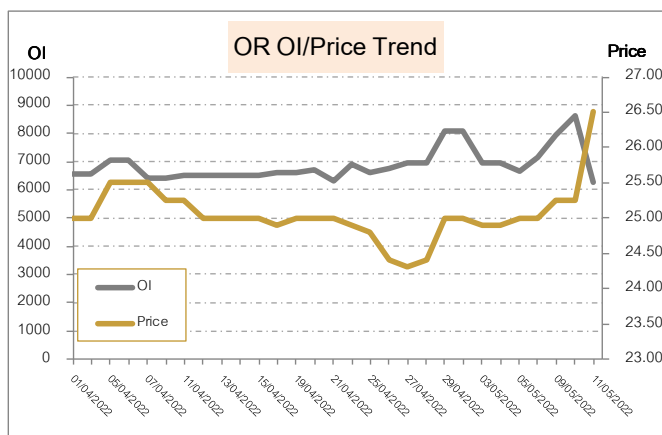
Disclaimer: ข้อมูลในเอกสารฉบับนี้ รวบรวมมาจากแหล่งข้อมูลที่น่าเชื่อถือ อย่างไรก็ตาม บริษัทหลักทรัพย์ คิงส์ฟอร์ด จำกัด (มหาชน) ไม่สามารถที่จะยืนยันหรือรับรองความถูกต้องของข้อมูลเหล่านี้ได้ ไม่ว่าประการใด ๆ บทวิเคราะห์ในเอกสารนี้ จัดทำขึ้นโดยอ้างอิงถึงหลักเกณฑ์ทางวิชาการเกี่ยวกับหลักการวิเคราะห์ และมีได้เป็นการชี้แนะ หรือเสนอแนะให้ซื้อหรือขายหลักทรัพย์ใด ๆ การตัดสินใจซื้อหรือขายหลักทรัพย์ใด ๆ ของผู้อ่าน ไม่ควรเกิดจากการอ่านบทความในเอกสารนี้หรือไม่ก็ตาม ล้วนเป็นผลจากการใช้วิจารณญาณของผู้อ่าน โดยไม่มีส่วนเกี่ยวข้องกับหรือพันธผูกพันใด ๆ กับ บริษัทหลักทรัพย์ คิงส์ฟอร์ด จำกัด (มหาชน) ไม่ว่ากรณีใด

5 Days Price Change VS 5 Days OI Change			
No.	Stock	Price Change %	OI
1	OR	6.00%	-
2	BJC	5.88%	25,751
3	CHG	3.39%	9,326
4	PSL	3.19%	7,034
5	GFPT	2.86%	6,199
6	ADVANC	2.39%	3,040
7	BH	2.17%	1,104
8	CKP	1.87%	37,141
9	TU	1.82%	37,248
10	BLA	1.80%	2,901
11	INTUCH	1.78%	2,021
12	MEGA	1.58%	664
13	TTB	1.55%	93,245
14	KTC	1.30%	37,411
15	BEM	1.23%	46,540
17	TTW	0.92%	1,702
18	KKP	0.71%	862
19	HMPRO	0.68%	4,838
20	KTB	0.68%	49,900

OI เปลี่ยนแปลงย้อนหลัง 1 วันทำการ		
Stock	OI	% Change
TISCO	956	121.81%
DELTA	386	75.45%
SPALI	2,039	30.79%
AP	2,552	24.06%
SUPER	284,317	19.30%
INTUCH	2,030	11.78%
STA	5,112	11.32%
BANPU	41,468	10.88%
CPN	1,214	8.68%
PTTEP	2,288	7.37%

OI เปลี่ยนแปลงย้อนหลัง 5 วันทำการ (1 สัปดาห์)		
Stock	OI	% Change
SPALI	1,427	42.89%
AWC	8,132	37.12%
GFPT	6,199	36.75%
BAY	284	34.86%
HANA	6,634	25.63%
DELTA	316	22.15%
SUPER	233,268	21.88%
KTC	37,411	21.51%
ERW	10,432	19.16%
BDMS	3,643	13.89%

ทิศทาง OI/ราคาหุ้นที่น่าจับตามอง



OR มีสถานะ Long ได้เปรียบ Resistance ที่ 27.5 และให้ Support ที่ 26 Cutloss ที่ 25.75

PTTEP มีสถานะ Long ได้เปรียบ Resistance ที่ 160.5 และให้ Support ที่ 149 Cutloss ที่ 148.5

Source: KINGSFORD

APICHAI RAOMANACHAI No. 002939
KITTI BUABUENG No. 038313

www.kingsfordsec.com

Disclaimer: ข้อมูลในเอกสารฉบับนี้ รวบรวมมาจากแหล่งข้อมูลที่น่าเชื่อถือ อย่างไรก็ตาม บริษัทหลักทรัพย์ คิงส์ฟอร์ด จำกัด (มหาชน) ไม่สามารถที่จะยืนยันหรือรับรองความถูกต้องของข้อมูลเหล่านี้ได้ ไม่ว่าประการใด ๆ บทวิเคราะห์ในเอกสารนี้ จัดทำขึ้นโดยอ้างอิงถึงหลักเกณฑ์ทางวิชาการเกี่ยวกับหลักการวิเคราะห์ และมีได้เป็นการชี้แนะ หรือเสนอแนะให้ซื้อหรือขายหลักทรัพย์ใด ๆ การตัดสินใจซื้อหรือขายหลักทรัพย์ใด ๆ ของผู้อ่าน ไม่ว่าจะเกิดจากการอ่านบทความในเอกสารนี้หรือไม่ก็ตาม ล้วนเป็นผลจากการใช้วิจารณญาณของผู้อ่าน โดยไม่มีส่วนเกี่ยวข้องกับหรือพันธะผูกพันใด ๆ กับ บริษัทหลักทรัพย์ คิงส์ฟอร์ด จำกัด (มหาชน) ไม่ว่ากรณีใด