



### Set Index Data

Open	1,621.35		
High	1,622.70		
Low	1,604.30		
Closed	1,613.34		
Chg.	-9.44		
%Chg.	-0.58		
Value (mn)	71,693.34		
P/E(x)	19.62	Up	487
P/BV(x)	1.73	Unchanged	427
Yield (%)	2.66	Down	1,304
Market Cap (mn)	19,192.16		

### SET 50 -100 - MAI - Futures Index

	Closed	Chg	(%)
SET 50	961.66	-3.83	-0.40
SET 100	2,187.41	-12.04	-0.55
S50_CON	955.80	-4.20	-0.44
MAI Index	610.50	-5.85	-0.95

### Trading Breakdown : Daily

(Bt,m)	Buy	Sell	Net
Institution	5,874.86	4,612.95	1,261.91
Broker Port	5,319.84	5,842.01	-522.17
Foreign	36,003.05	38,931.12	-2,928.07
Customer	24,495.60	22,307.26	2,188.34

### Trading Breakdown : Month to Date

(Bt,m)	Buy	Sell	Net
Institution	37,735.77	34,922.08	2,813.69
Broker Port	43,282.27	38,435.59	4,846.68
Foreign	222,069.82	225,541.27	-3,471.45
Customer	150,764.69	154,953.63	-4,188.94

### World Markets Index

	Closed	Chg.	(%)
Dow Jones	31,834.11	-326.63	-1.02
NASDAQ	11,364.24	-373.43	-3.18
FTSE100	7,347.66	104.44	1.44
Nikkei	26,213.64	46.54	0.18
Hang Seng	19,824.57	190.88	0.97

### Commodity

	Closed	Chg.	(%)
Oil: Brent	107.44	0.65	0.61
Oil: Dubai	100.43	-2.37	-2.30
Oil: Nymex	105.61	0.04	0.04
Gold	1,853.18	1.59	0.09
ZINC	3,629.00	-16.00	-0.44
BDIY Index	3,052.00	113.00	3.84

### Cash Balance

04 เม.ย.- 14 พ.ค. 2565	SCW-W1, TH
22 เม.ย.- 12 พ.ค. 2565	TEAMG, TSR
25 เม.ย.- 13 พ.ค. 2565	IND, JDF, JTS, NBC,SISB,
3 พ.ค. - 20 พ.ค.2565	ASAP, FORTH, JUTHA, JUTH-P, JUTHA-W1, KASET,ZIGA, ZIGA-W1
9 พ.ค.- 27 พ.ค. 2565	PROEN

### Analysts

Apichai Raomanachai	No. 002939
Nopporn Chaykaew	No. 043964
Nattawat Poosunthornsri	Assistant Analyst
Kitti Buabuang	No. 038313

### Market Wrap-Up

- SET วันที่11พ.ค.65 ปิด -9.44จุด อยู่ที่ 1,613.34 จุด มูลค่าการซื้อขาย71,693ลบ. ต่างชาติขาย2,928ลบ.สถาบันซื้อ1,261ลบ.พอร์ตโบรกขาย522ลบ. NVDR มียอดขายสุทธิอยู่ที่928ลบ. มี ยอดซื้อสุทธิ ในหุ้น TOP,PTTEP,OR,BH,HANA และ มี ยอดขายสุทธิ ADVANC,KBANK,SCB,IRPC,KTBมูลค่า Short Sales อยู่ที่ระดับ9,223ลบ. หุ้นที่มีปริมาณ Short สูงคือHTC,EASTW-R,PTTโดยนักลงทุนต่างประเทศมีสถานะShortใน Index Futures จำนวน 3,811สัญญา ยอดสะสมตั้งแต่ต้นปีต่างชาติ Shortสุทธิรวม 77,809สัญญา นักลงทุนต่างชาติซื้อพันธบัตรจำนวน6,144ลบ.
- ตลาดหุ้นสหรัฐ DJIA -1.02%, S&P500 -1.65%, Nasdaq -3.18%กังวลเฟดจะเร่งขึ้นดอกเบี้ย 0.75% ในการประชุม มิ.ย.หลัง CPI สหรัฐ เม.ย. +8.3% สูงกว่าคาด +8.1% แต่ลดลงเมื่อเทียบ มี.ค. +8.5% YoY ส่งผลให้กลุ่มเทคโนโลยี -3.3%, สินค้าฟุ่มเฟือย -3.57% ขณะที่กลุ่มพลังงานปรับขึ้นตาม WTI+6% ตลาดหุ้นยุโรป Stoxx600 +1.74% ได้แรงหนุนจากกลุ่มเหมืองแร่, รถยนต์, พลังงาน หลังจำนวนผู้ติดเชื้อ Covid-19 จีนเริ่มลดลง ตลาดหุ้นยุโรปได้ปัจจัยหนุนจากผลประกอบการและข่าวควรวรมกกิจการ

### Market View

- ตลาดหุ้นสหรัฐวานนี้ปรับลดลงนำโดยกลุ่มเทคโนโลยี -3.3% หลังรายงาน Core CPI สหรัฐ เม.ย. +6.2% & คาด +6.0% & มี.ค. +6.5% YoY และ +0.6% & คาด +0.4% & มี.ค. +0.3% MoM แม้ว่า Core CPI สหรัฐเริ่มลดลง YoY แต่ MoM ยังปรับสูงขึ้น ส่งผลให้นักลงทุนกังวลเฟดมีโอกาสปรับขึ้นดอกเบี้ย 0.75% ในการประชุม 14 - 15 มิ.ย. กอปรเฟดจะเริ่มลดขนาดงบดุล มิ.ย. วงเงิน 4.75 หมื่น ล.ดอลลาร์/เดือน เป็นปัจจัยกดดันให้สภาพคล่องตึงตัว และเป็นปัจจัยกดดันหุ้นกลุ่ม Growth และมีความเสี่ยงหากปรับขึ้นดอกเบี้ยมากไป ก็อาจจะส่งผลให้เศรษฐกิจสหรัฐชะลอตัวฝั่งยุโรป Stoxx600 วานนี้ +1.74% ได้แรงหนุนจากกลุ่มสินค้าโภคภัณฑ์ และคาดกำไร บจ. Q1/65 +35% YoY ฝั่งเอเชียดัชนีเซี่ยงไฮ้วานนี้ +0.75%หลังจำนวนผู้ติดเชื้อเริ่มลดลง ขณะที่ CPI จีน เม.ย. ขยายตัวเพียง +2.1% YoY ส่งผลให้รัฐบาลยังสามารถออก ม.กระตุ้นเศรษฐกิจได้ ปัจจัยสำคัญวันนี้ติดตาม PPI สหรัฐ เม.ย. คาด +10.7% & มี.ค. +11.2% YoY เป็นตัวเลขชี้เงินเฟ้อด้านผู้ผลิต สำหรับดัชนี SET วานนี้ -0.58% ปริมาณการซื้อขายชะลอตัว 7.1 หมื่น ลบ. ต่างชาติขาย 2.92 พัน ลบ. พอร์ตขาย 522 ลบ. สถาบันซื้อ 1.26 พัน ลบ. ถูกแรงขายจากกลุ่มค่าปลีก -1.91%, ไฟแนนซ์ -1.88%, วัสดุก่อสร้าง -1.54% นักลงทุนเลือกลดพอร์ตก่อนรายงาน CPI สหรัฐ กอปร Flow Fund ต่างชาติในตลาดอาเซียน (TIP) วานนี้ขายสุทธิ 114 ล.ดอลลาร์สหรัฐ ต้องติดตามเม็ดเงินจะไหลออกต่อเนื่องหรือไม่ นักลงทุนรอรายงานกำไร บจ. Q1/65 คาดขยายตัวได้ QoQ ปัจจุบันในประเทศ สธ. เตรียมยกเลิก Thailand Pass เพื่อกระตุ้นภาคท่องเที่ยว และคว้านั้น MSCI จะรีบาลานซ์ ซึ่งตลาดคาด JMT, COM7 มีโอกาสนำเข้าค่านอวดชนี

### Daily Strategy

- ดัชนี SET ทงตัวหลัง Forward P/E ลดลงอยู่ที่ 17.4X ส่งผลให้ Downside Risk มีไม่มาก ขณะที่ Upside ถูกจำกัดจากดอกเบี้ยสหรัฐสูงขึ้น แนะนำเทรดดิ่งในกรอบแนวรับ 1,600 - 1,630 โดย Selective Buy เช่น PTTEP, TOP/ ASIAN, GFPT, CFRESH / CPN, CPALL, OR
- CFRESH\* (ชื่อเก็งกำไร / ราคาเป้าหมาย IAA Consensus N.A. บาท) แนวโน้มผลประกอบการ 1Q65 กำไรจะเติบโตเด่น QoQ, YoY จากฐานที่ต่ำ แรงหนุนจากยอดขายที่ฟื้นตัว สภาพเศรษฐกิจ รวมกลยุทธ์การขายตลาดส่งออกและตลาดร้านอาหารในประเทศ ขณะที่ อัตรากำไรขั้นต้นจะยังได้รับผลดีจากสต็อกวัตถุดิบที่มีต้นทุนต่ำและเน้นการจำหน่ายสินค้า High Value ทั้งนี้เชื่อว่าโมเมนตัมของกำไรจะยังคงดีต่อเนื่องใน 2Q65 เนื่องจากราคาค่าต้นทุนหลักทั้งข้าวในประเทศยังทรงตัวเทียบกับปีก่อน และจะได้รับประโยชน์จากค่าเงินบาทอ่อนค่าแตะ 34 บาท/ดอลลาร์สหรัฐ
- BDMS (ชื่อเก็งกำไร / ราคาเป้าหมาย 27.50 บาท) กำไรสุทธิ 1Q65 อยู่ที่ 3,443 ลบ. (+157.20%YoY, +30.62%QoQ) รายได้จากค่ารักษาพยาบาลและการจำหน่ายสินค้าอยู่ที่ 22,986 ลบ. (+43.42% YoY, +6.43% QoQ) โดยในส่วนของงบดำเนินงานโดยรวมสามารถฟื้นตัวได้ดี อัตราการครองเตียงของผู้ป่วยในช่วง 1Q65 อยู่ที่ระดับ 80% (เพิ่มจาก 4Q64 ที่ระดับ 70% และเพิ่มจาก 1Q64 ที่ 46%) ยังคงรับแรงหนุนจาก Covid-19 โดยรายได้ Covid-19 เป็นราว 17% ของรายได้ค่ารักษาพยาบาล เพิ่มขึ้นจาก 4Q64 ที่ 15% นอกจากนี้ยังมีแรงหนุนเพิ่มจากรายได้ผู้ป่วยต่างชาติที่เริ่มกลับมาหลังเปิดประเทศ (สัดส่วนรายได้ผู้ป่วยต่างชาติในไตรมาสคิดเป็นราว 22%) ปัจจุบัน เราคาดกำไรสุทธิ ปี65 และ ปี 66 ที่ระดับ 9,271 ลบ.(+16.82%YoY) และ 10,088 ลบ.(+8.81%YoY) ตามลำดับ



## Daily Key Factors

**Oil Update(+)** WTI มิ.ย. +\$5.95 อยู่ที่ \$105.71/บาร์เรล Brent ก.ค. +\$5.05 อยู่ที่ \$107.51/บาร์เรล หลังยูเครนระงับท่อส่งก๊าซจากกรีซไปยุโรป ปกติรัสเซียส่งก๊าซไปยุโรปคิดเป็น 8% ปริมาณใช้งาน กอปร EU, G-7 เตรียมแบนการนำเข้าพลังงานรัสเซีย ส่งผลให้อุปทานมีแนวโน้มตึงตัว ส่วน EIA รายงานสต็อกน้ำมันดิบสหรัฐสัปดาห์ที่ผ่านมาเพิ่มขึ้น 8.75 ล.บาร์เรล สวททางคาดลดลง 475,000 บาร์เรล

**Gold Update(+)** Comex Gold มิ.ย.+\$12.70 อยู่ที่ \$1,853.70 /ออนซ์ได้แรงหนุนเป็นสินทรัพย์ปลอดภัย ขณะที่เงินเฟ้อสหรัฐ เม.ย. อยู่ระดับสูง +8.3%

**Fund Flow(-)** Fund Flow ต่างชาติในตลาด TIPวานนี้ขายสุทธิ-114.16 ล้านดอลลาร์สหรัฐ ขายหุ้นไทย -84.56ล.ดอลลาร์สหรัฐ ขายหุ้นอินโด-21.14ล.ดอลลาร์สหรัฐ และขายหุ้นฟิลิปปินส์ -8.46 ล.ดอลลาร์สหรัฐ

- (0) ค่าเงินบาทเข้านี้ทรงตัวอยู่ที่ 34.64 บาท/ดอลลาร์สหรัฐ
- (+) ดัชนี BDI ปิด +113 อยู่ที่ 3,052
- (-) ผลตอบแทนพันธบัตรสหรัฐ 10 ปี ลดลงอยู่ที่ 2.873%
- (-) วานนี้สหรัฐรายงานผู้ติดเชื้อไวรัสเพิ่มขึ้น 87,052 ราย รวม 83,952,936 ราย, หายป่วย 43,631 ราย หายหนัก 1,810 ราย, ฝรั่งเศสเพิ่มขึ้น 40,299 รวม 29,061,523 ราย หายป่วย 103,884 ราย หายหนัก 1,364 ราย, เยอรมันเพิ่มขึ้น 93,102 ราย รวม 25,583,258 ราย หายป่วย 139,800 ราย อากาศหนัก 1,279
- (-) BitCoin เข้านี้ -3.47% อยู่ที่ 29,960 ดอลลาร์สหรัฐ

## Economic Calendar

### ในประเทศ

- 06 พ.ค. ตลท. แลกข้อมูลสรุปภาวะการซื้อขายหลักทรัพย์
- 11 พ.ค. ประชุมคณะกรรมการร่วม 3 สถาบันภาคเอกชน (กกร.)
- 16 พ.ค. ชดเชยวันวิสาขบูชา
- 17 พ.ค. สภาพัฒนา แลกตัวเลข GDP ไตรมาส 1/65
- สัปดาห์ที่ 2 หอการค้าไทย ร่วมกับม.หอการค้าไทย แลกดัชนีความเชื่อมั่นผู้บริโภค
- สัปดาห์ที่ 3 ส.อ.ท. แลกดัชนีความเชื่อมั่นภาคอุตสาหกรรม

### ต่างประเทศ

- 10 พ.ค. US แนวโน้มพลังงานระยะสั้นจากมุมมองของ EIA
- 11 พ.ค. EU คำกล่าวของ ลาการ์ดี (Lagarde) ประธานธนาคารกลางยุโรป
- US สินค้าคลังน้ำมันดิบ
- US ดัชนีราคาผู้บริโภคพื้นฐาน (Core CPI) (เดือนต่อเดือน) (เม.ย.)
- 12 พ.ค. US จำนวนคนที่ยื่นขอรับสวัสดิการว่างงานครั้งแรก
- US ดัชนีราคาผู้ผลิต (PPI) (เดือนต่อเดือน) (เม.ย.)

## Theme Strategy

Capital Inflow & Restart the economy - การลงทุนเน้นหุ้น Large Cap ใน SET50 หรือ SET100 ที่ได้รับประโยชน์จากเปิดเศรษฐกิจ รวมถึงยัง Laggard รับแนวโน้มของเม็ดเงินต่างชาติที่ไหลเข้า ขณะที่แรงกดดันหุ้น Mid-Small Cap ใน SSET, MAI ผ่อนคลายลงหลังจากรัฐเลื่อนการเก็บภาษีหุ้น อย่างไรก็ตามจากการปรับตัว Outperform อย่างมากในปีก่อน จึงแนะนำให้เลือก Focus เป็นรายตัวที่มี Growth Story หรือเปลี่ยนธุรกิจ

- (1) ธนาคารแนวโน้มรายได้ดอกเบี้ยเพิ่มขึ้นตามการขยายตัวของสินเชื่อ ขณะที่ Valuation ไม่แพง BBL\*, KBANK\*, KTB\*, SCB\* non-Bank ที่ยังได้ประโยชน์จากดอกเบี้ยในประเทศทรงตัวต่ำ AEONTS\*, KTC\*, MTC\*, SAWAD\*, THANI\*, TIDLOR\* บริหารหนี้เสีย BAM\*, CHAYO\*, JMT\*, TH\*
- (2) กลุ่มเปิดเมือง โรงแรม-อาหาร AOT, AWC\*, MINT\*, CENTEL\*, SHR\* ร.พ. รับผู้ป่วยต่างชาติ BDMS, BH\* ห้างฯ และค้าปลีก BJC, CPALL, CRC, HMPRO\*, MAKRO\*, DOHOME\*, GLOBAL\* กลุ่ม นิคมฯ AMATA\*, AMATAV\*, WHA
- (3) อสังหาฯ ตาม Demand ที่ฟื้นตัวหลัง COVID เช่น AP\*, ORI\*, SIRI\*, SPALI\*, CPN\*, SA\*
- (4) พลังงานต้นน้ำมีปัจจัยหนุนจากราคาน้ำมันทรงตัวสูง PTTEP กลุ่มโรงกลั่นรับความต้องการใช้สูงขึ้นตามการฟื้นตัวของเศรษฐกิจ BCP, TOP กลุ่มปิโตรฯ ตามการฟื้นตัวของเศรษฐกิจสหรัฐ IVL\*
- (5) Technology Mega Trend การเปลี่ยนเทคโนโลยีสารสนเทศ 5G / Data Center ADVANC การควบรวม DTAC, TRUE กลุ่ม Cloud / Digital Transformation AIT\*, SIS\*, INSET\*, ITEL\*, ILINK\*, BBIK\*, BE8\*
- (6) EV Car / Battery / Charger EA\*, NEX\*, BYD\*, GSPC\*, JR\*

\*\*หุ้นแนะนำเชิงกลยุทธ์ที่ยังไม่อยู่ใน Coverage ของฝ่ายวิจัย  
Asset Allocation: Equity 60% Fixed Income 25% Alternative Investment etc. Gold 10% Cash 5%

Today Fundamental Research: -

Monthly Portfolio May 2022: SHR\*, BJC, TH\*, GFPT\*, WHA\*



**BAY ขยายปีกสู่ AEC เพิ่ม ปักหมุดทำกำไรกว่า 10%** แบงก์กรุงศรีฯ (BAY) เล็งขยายธุรกิจในกลุ่ม AEC เพิ่ม ตั้งเป้าทำกำไรจากธุรกิจต่างประเทศไม่ต่ำกว่า 10% ส่วนสินเชื่อบริการรายย่อยและลูกค้าบุคคล ตั้งเป้าเติบโต 3-4% ล่าสุด ผนึกธุรกิจในเครือสู่ Krungsri One Retail สร้าง One Retail Branch สาขารูปแบบใหม่( ชาวหุ้น)

**TCAP กำไร 1.3 พันล. ธุรกิจโต** นายสมเจตน์ หมูศิริ เลิศ กรรมการผู้จัดการใหญ่ บริษัท ทุนธนาชาติ จำกัด (มหาชน) หรือ TCAP เปิดเผยว่า ไตรมาส 1/2565 บริษัทและบริษัทย่อยมีกำไรสุทธิตามงบการเงินรวมจำนวน 1,390 ล้านบาท เป็นกำไรสุทธิส่วนที่เป็นของบริษัทจำนวน 1,036 ล้านบาท ลดลง 3.90% จากไตรมาสเดียวกันปีก่อน (YoY) สาเหตุที่กำไรปรับลดลงเกิดจากค่านายหน้าจากธุรกิจหลักทรัพย์ และกำไรสุทธิจากเครื่องมือทางการเงินปรับลดลง ประกอบกับบริษัทย่อยมีการตั้งสำรองพิเศษ (Management Overlay) เพิ่มเติมเพื่อรองรับความเสี่ยงด้านเครดิตที่อาจจะเกิดขึ้นในอนาคต ( ชาวหุ้น)

**MTC กำไร Q1 นิวไฮตามนัด และ 1.37 พันล. มั่นใจพอร์ตปีนี้ทะลุแสนล.** บมจ.เมืองไทยฯ (MTC) โชว์กำไร Q1/65 นิวไฮ พุ่งแตะ 1,375 ล้านบาท ยอดลูกค้าใหม่ค้างอยู่ที่ 98,612 ล้านบาท ทำสถิติสูงสุดเป็นประวัติการณ์ หนุนพอร์ตสินเชื่อบีโอ 30% และ 1 แสนล้านบาท ( ชาวหุ้น)

**พาณิชย์พัฒนา ผ้าทอ 'ยโสธร' หวังสร้างอาชีพ "พาณิชย์" สังกัดพัฒนาผ้าทอยโสธร มอบ SACIT เดินเครื่องสนับสนุนเต็มสูบ ชูสร้างองค์ความรู้ สร้างงาน สร้างอาชีพ หวังช่วยปมรายได้ให้ชุมชน ยกระดับคุณภาพชีวิตประชาชนในพื้นที่ (ไทยโพสต์)**

**เปิดชั้นตอนซื้อสลากดิจิทัล! ดิเดย์วอดแรก 16 มิ.ย.2565** นายลวรรณ แสงสนิท ประธานกรรมการสลากกินแบ่งรัฐบาล เปิดเผยว่า จะเปิดจำหน่ายสลากกินแบ่งรัฐบาลผ่านแพลตฟอร์มจำหน่ายสลากกินแบ่งรัฐบาลหรือสลากดิจิทัล ตั้งแต่วันที่ 2 มิ.ย. หรือวันวันที่ 16 มิ.ย.นี้ และได้มีประกาศสำนักงานสลากฯ เรื่อง วิธีการจำหน่ายสลากดิจิทัล เพื่อใช้เป็นแนวทางกรจำหน่ายสำหรับตัวแทนจำหน่ายและการซื้อสลากของผู้ซื้อสลากดิจิทัลให้เกิดความชัดเจนในการปฏิบัติ โดยจะเปิดให้ซื้อขายสลากดิจิทัลบนแพลตฟอร์มในแต่ละงวดทุกวัน ตั้งแต่เวลา 06.00-23.00 น. และในวันออกรางวัลจะเปิดให้ซื้อขายตั้งแต่เวลา 06.00-14.00 น. (ไทยโพสต์)

**ธุรกิจพลังงานยืมรายได้ดี** IRPC โต 13% BCP ไวกออีพีตลาดหูลหมื่นล้าน

บริษัทพลังงานปลื้ม เปิดผลงานไตรมาสแรกโดยรายได้ทะลุ IRPC โชว์รายได้โต 13% ด้าน "จีซี" เผยกำไรพุ่ง 30% กลุ่มบางจากยืมกวาดอีพีตลาดรายได้ไตรมาสกว่าหมื่นล้านบาทเป็นครั้งแรก (ไทยโพสต์)

**'แอร์บัส' มั่นใจการบินของไทยฟื้นตัวเร็ว** "แอร์บัส" มั่นใจไทยเปิดประเทศจะช่วยให้การท่องเที่ยว-อุตสาหกรรมการบินฟื้นตัว ช่วยรองรับตำแหน่งงานถึง 4.3 ล้านตำแหน่ง ลั่นแผนร่วมทุน MRO ระบุบขัวศราว (ไทยโพสต์)

**BEM ถึงเวลาเดินทาง ปีนี้ฟื้นแรงกลับสู่ 80%** BEM ชี้ทางด่วน-รถไฟฟ้า ท่อยฟื้นตัว โควิดคลี่คลายจ่อเป็นโรคประจำถิ่น ถึงเวลาเดินทางทำงาน-เรียนตามปกติ นักท่องเที่ยวทยอยกลับ ไม่หวังราคาน้ำมันแพง ปักเป้ารายได้ปี 2565 ฟื้น 80% ปีหน้ายอดสูงกว่าปี 2562 ด้านนักวิเคราะห์คาดผลการดำเนินงานฟื้นตัวแกร่งตั้งแต่ไตรมาส 2/2565 เป็นต้นไปดันกำไรโต 129% และ "ซื้อ" เป้า 9.50 บาท( ทันหุ้น)

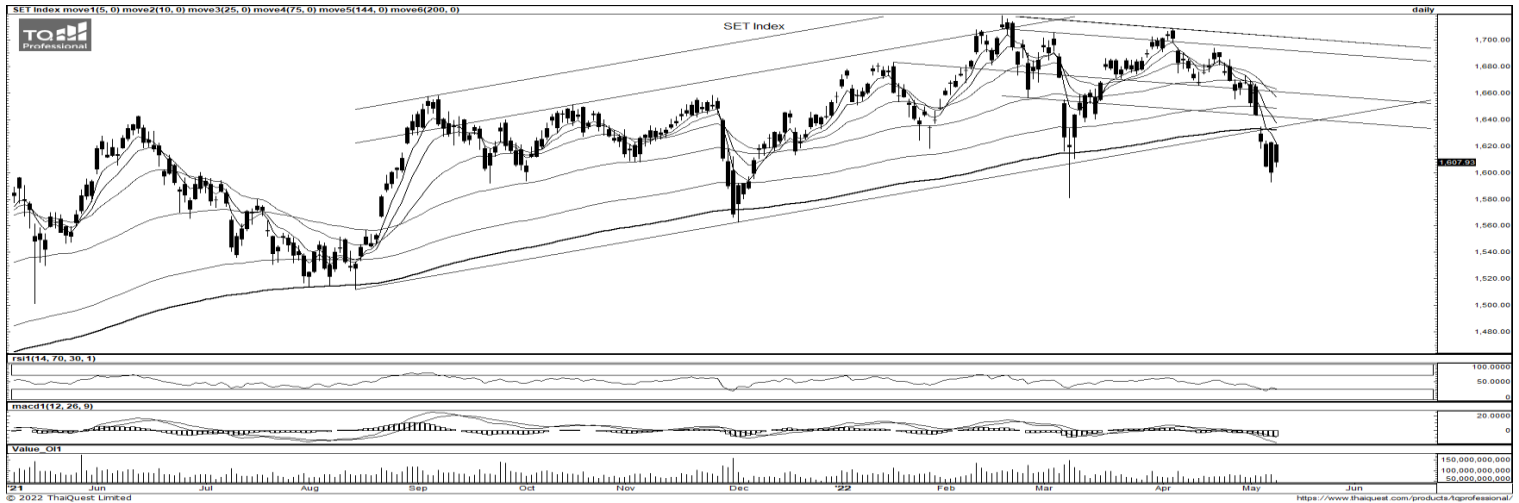
**GULF โชว์ผลงานวันนี้ ลุ้นกำไรนิวไฮ 3.2 พันล.** จับตา GULF ประกาศกำไรสุทธิไตรมาส 1/2565 วันนี้ นิวไฮได้ต่อที่ 3,275 ล้านบาท โรงไฟฟ้าและการผลิตไฟฟ้าพลังงานลม BKR2 ดีกว่าคาดชดเชยฝั่งการขายไฟอุตสาหกรรม ส่วนแบ่งกำไร INTUCH โต ชี้มีปัจจัยบวกซื้อโรงไฟฟ้าต่อเนื่อง ด้านผู้บริหาร ปีนี้รายได้ตามแผนโต 80% เดินหน้าขยายลงทุนต่อเนื่อง ไบรอกเคาะเป้าหมาย 53.00 บาท( ทันหุ้น)

**TOP อวดงบ Q1 เกินคาด ค่าการกลั่นพุ่ง Q2 โตต่อ** TOP ไก่กำไรไตรมาส 1/2565 ที่ 7.18 พันล้านบาท โต 113.7% ตามราคาน้ำมันที่ปรับขึ้นจากหลายประเทศ ผ่อนคลายการปิดเมือง ทำให้มีการเดินทางระหว่างประเทศเพิ่มขึ้น รวมถึงมีกำไรจากสต็อกเข้ามาหนุน ประเมินแนวโน้มค่าการกลั่นไตรมาส 2/2565 และครึ่งปีหลัง 2565 มีทิศทางที่ดีหลังสถานการณ์ระบาดโควิด-19 ทั่วโลกดีขึ้น ด้านไบรอกมองกำไรไตรมาสแรกสูงกว่าที่ตลาดคาด และมองเป็นหุ้นที่มีความน่าสนใจจากโครงการ CFP ที่จะเริ่ม COD ในปี 2566( ทันหุ้น)

**NER ออเดอร์ต่างแดนดันไตรมาสแรกกำไร 27.97%** NER อวดงบไตรมาส 1/2565 กำไรพุ่ง 27.97% ที่ 468.89 ล้านบาท มีรายได้จากการขาย 5,592.61 ล้านบาท เพิ่มขึ้น 12.68% จากคำสั่งซื้อของลูกค้าต่างประเทศเพิ่มขึ้นและคุมต้นทุนได้ดี พร้อมอัดฉีดงบ 450 ล้านบาท เดินหน้าขยายกำลังการผลิตยางพารา แผ่นรองปศุสัตว์ ฟากไบรอกไตรมาส 1/2565 ตามคาด ประเมินผลงานยังเติบโตได้อีก 2 ปีข้างหน้า จากกำลังการผลิตที่เพิ่มขึ้น และแนวโน้มราคายางที่ยังจะยืนอยู่ในระดับสูงเคาะพื้นฐาน 10 บาท( ทันหุ้น)

**ASIAN อาหารสัตว์ทำเงิน ปรับเป้ารายได้ใหม่โต 19%** ASIAN ปรับเป้ารายได้ปีโต 19% จากเดิมตั้งเป้าโต 12% หลังไตรมาสแรก มีกำไร 248 ล้านบาท เพิ่มขึ้น 15% มีรายได้จากการขายและบริการอยู่ที่ 2,837 ล้านบาท เพิ่มขึ้น 35% ชูอาหารสัตว์เติบโตแรง บวกรับอานิสงส์ค่าเงินบาทอ่อน ส่วนบริษัทย่อย AAI คาดเข้าตลาดหุ้นปลายไตรมาส 3-4 ปีนี้ ( ทันหุ้น)

**กรุงศรีปรับพอร์ตรายย่อย 3 ปีกวาดลูกค้า 15 ล้านราย** "กรุงศรี" เดินหน้า รีแบรนด์พอร์ตรายย่อย ภายใต้กลยุทธ์ "Krungsri One Retail" หวังเพิ่มศักยภาพ เข้าถึง ตอบโจทย์ลูกค้าเพิ่ม ตั้งเป้าพอร์ตสินเชื่อบีโอ ปีโต 3-4% ขณะที่ 3 ปีตั้งเป้าเพิ่มฐานลูกค้ารายย่อย เป็น 15 ล้านคน จาก 12 ล้านคน ผู้ใช้งานบนโมบายแบงกิงเพิ่มเป็น 12 ล้านคน จาก 9.5 ล้านคน พร้อมบุกอาเซียนต่อ (กรุงเทพธุรกิจ)



ที่มา: TQ Professional

Resistance 1,625 - 1,635

Support 1,600 - 1,590

### SET Daily: Wait & See รอสร้างฐาน

กลยุทธ์การลงทุน ดัชนีเผชิญแรงขายไหลสลับออกมาทำให้สัญญาณกลับตัวยังไม่ชัด รอสร้างฐานไม่ทำ Low ใหม่ก่อน ระยะสั้นคาดแกว่งตัว โดยมีแนวรับ 1,600-1,590 จุด แนวต้าน 1,625-1,635 จุด



ที่มา: TQ Professional, TF weekly

### SET Weekly: แกว่งประคองตัวออกข้าง

กลยุทธ์การลงทุน ภาพระยะกลางในช่วง 2-3 เดือน มีแนวโน้มเผชิญกับ Fund Flow ที่ชะลอลงจากการอ่อนค่าของเงินบาท ความเสี่ยงจากสงครามรัสเซีย-ยูเครนที่ยืดเยื้อ รวมถึงการล็อกดาวน์เมืองใหญ่ในจีน แต่ทั้งนี้เชื่อว่าพื้นฐานเศรษฐกิจไทยยังสามารถรองรับได้ โดยมีปัจจัยหนุนการเปิดประเทศและภาคส่งออกที่ขยายตัว ดังนั้นคาดดัชนีจะแกว่ง Sideway ประคองตัว โดยมีแนวต้าน 1,680/1,700 จุด แนวรับ 1,600/1,580 จุด



ที่มา: TQ Professional, TF daily

### Gold Spot: พักตัวในกรอบ Downtrend

กลยุทธ์การลงทุน ราคาทองคำยังแกว่งผันผวนตามกรอบ ล่าสุดแท่งเทียนยังตั้งไม่ผ่านเส้นค่าเฉลี่ย EMA200 วัน ณ จุดดังกล่าวรอประเมินแนวรับบริเวณ US\$1,830-1,815Oz ส่วนแนวต้านระยะสั้น US\$1,860-1,875/Oz Trading ในลักษณะสั้น Short ย่อ Long

Resistance 1,860 - 1,875

Support 1,830 - 1,815

### Technical Analyst

Apichai Raomanachai No. 002939

### Asst. Technical Analyst

Noppom Chaykaew No. 043964

ข้อมูลในเอกสารฉบับนี้ รวบรวมมาจากแหล่งข้อมูลที่เชื่อถือได้ อย่างไรก็ดี บริษัทหลักทรัพย์ คิงส์ฟอร์ด จำกัด (มหาชน) ไม่สามารถที่จะยืนยันหรือรับรองความถูกต้องของข้อมูลเหล่านั้นได้ ไม่ว่าประการใด ๆ บทวิเคราะห์ในเอกสารนี้ จัดทำขึ้นโดยอ้างอิงหลักเกณฑ์ทางวิชาการเกี่ยวกับหลักการวิเคราะห์ และมีได้เป็นการชี้นำ หรือเสนอแนะให้ซื้อหรือขายหลักทรัพย์ใด ๆ การตัดสินใจซื้อหรือขายหลักทรัพย์ใด ๆ ของผู้อ่าน ไม่ว่าจะเกิดจากการอ่านบทความในเอกสารนี้หรือไม่ก็ตาม ล้วนเป็นผลจากการใช้วิจารณญาณของผู้อ่าน โดยไม่มีส่วนเกี่ยวข้องกับหรือพินัยผูกพันใด ๆ กับ บริษัทหลักทรัพย์ คิงส์ฟอร์ด จำกัด(มหาชน) ไม่ว่ากรณีใด





ที่มา ; TQ Professional

## CMAN

Resistance 2.60

Support 2.30

แนะนำแก๊งก์กำไร แท่งเทียนฟื้นตัวขึ้นหลังผ่าน EMA200 วัน พร้อมปริมาณการซื้อขายเข้าสะสมมากขึ้น ด้านสัญญาณ RSI และ MACD กำลังฟื้นตัวเชิงบวก เบื้องต้นหากยืนแนวรับบริเวณ 2.30 บาท ได้มีโอกาสกลับไปทดสอบแนวต้านที่ 2.60 บาท ส่วน Stop Loss 2.20 บาท



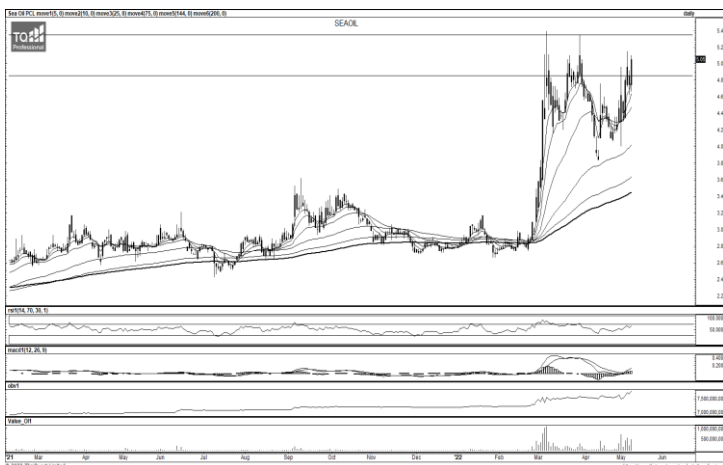
ที่มา ; TQ Professional

## GFPT

Resistance 14.70-15.00

Support 14.00

แนะนำแก๊งก์กำไร แท่งเทียนทำจังหวะฟื้นตัว พร้อมปริมาณการซื้อขายเข้าสะสม สัญญาณ RSI และ MACD มีแนวโน้มเป็นบวก หากยืนแนวรับ 14.00 บาท ได้มีโอกาสขึ้นทดสอบแนวต้านถัดไปบริเวณ 14.70-15.00 บาท ส่วน Stop Loss ที่ 13.80 บาท



ที่มา ; TQ Professional

## SEOIL

Resistance 5.35

Support 4.84

แนะนำแก๊งก์กำไร แท่งเทียนทำจังหวะแกว่งตัวขึ้น พร้อมปริมาณการซื้อขายเข้าสะสม ด้าน MACD / RSI ส่งสัญญาณฟื้นตัวบวก ระวังการขยับขึ้นสู่แนวต้าน 5.35 บาท ส่วนแนวรับวางไว้ที่ 4.84 บาท และ Stop Loss ที่ 4.74 บาท

### Technical Analyst

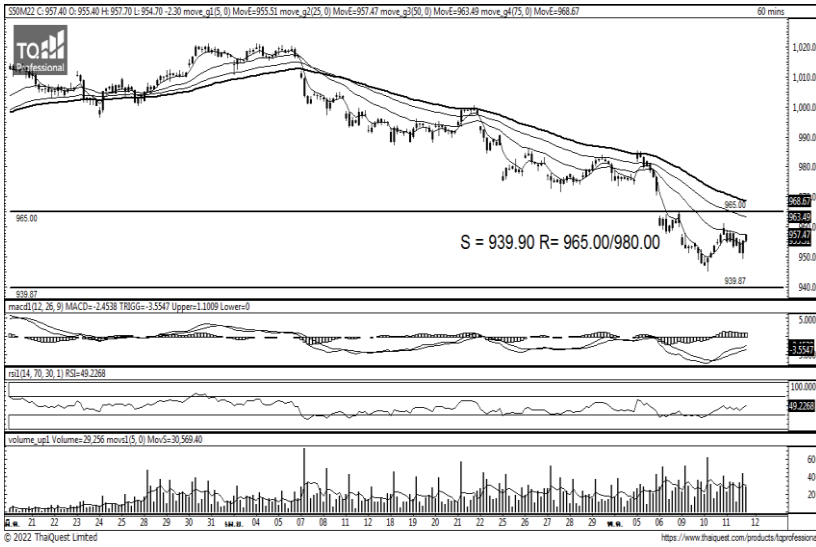
Apichai Raomanachai No. 002939

### Asst. Technical Analyst

Nopporn Chaykaew No. 043964



วันพฤหัสบดีที่ 12 พฤษภาคม พ.ศ. 2565



Source: Thaiquest \* Time Frame 60 Minute

### ภาพการลงทุนระยะสั้น

**S50M22 ปิดที่ 957.2 จุด -2.3 จุด -0.24 %**

ภาพทางเทคนิค S50M22 พื้นตัวทดสอบแนวเส้นค่าเฉลี่ย EMA-25 พร้อม Indicator MACD ที่พื้นตัวแต่ยังต่ำกว่าระดับ 0 และ RSI พื้นตัวสู่ระดับเพียง +/-50 ภาพดังกล่าวยังอยู่ในทางหลัก Downtrend ที่แท่งเทียนต่ำกว่าแนวเส้นค่าเฉลี่ยที่กดตันอยู่จากด้านบน แนวรับ 939.90 แนวต้าน 965.00/980.00 มอง Trading Short ในพอร์ตระยะสั้นเป็นหลัก



Source: Thaiquest, KINGSFORD

### ภาพการลงทุนรายสัปดาห์

แท่งเทียนสัปดาห์นี้ยังปรับตัวลงต่อเนื่องจากแท่งเทียนที่ย่อตัวลงมา 6 สัปดาห์ก่อนหน้านี้ พร้อมแท่งเทียนที่ต่ำกว่าแนวเส้นค่าเฉลี่ย และ Indicators ทั้งสองที่ไร้อัตภาพรวมเริ่มมองโอกาสที่แท่งเทียนสัปดาห์นี้จะกลับไปยืนเหนือแนวเส้นค่าเฉลี่ยได้ยากขึ้น และให้หน้าหนักแนวต้านกดตันมากขึ้น แนวรับ 928.80 ส่วนแนวต้าน 970.00 พอร์ตระยะกลางแนะนำคิงส์พอร์ต ถือสถานะ Short ด้วยต้นทุนราคาปิดราว 964.3 จุด จำนวน 1/3 ของพอร์ต เพื่อโอกาสทำกำไรแนวรับ โดย Cut-loss หากปิดสัปดาห์นี้ได้ขี้นกว่า 970 จุด

### Market Overview

นักลงทุนต่างชาติ Short Futures สุธิ -3811 สัญญา ทำให้มียอด Short สะสมตลอดเดือนพฤษภาคม เท่ากับ -41932 สัญญา และนักลงทุนต่างชาติขายหุ้นไทยสุทธิ -2928.07 ลบ. สะสมตลอดเดือน -3471.44 ลบ. และรวมทั้งปี ซื้อ 118261.91 ลบ.

คาด S50M22 มีโอกาสปรับตัวลงต่อ แม้ยุโรปปิดบวกแต่ฝั่งสหรัฐปิดลบทั้งสามตลาดนำโดย Nasdaq หลัง CPI สหรัฐเม.ย.เพิ่มมากกว่าคาด +8.1% สูง +8.3%YoY รวมทั้ง Core CPI เม.ย.เพิ่มมากกว่าคาด +6%สูง+6.2% ทำให้นักลงทุนคาดแนวโน้มเฟดอาจเร่งขึ้นดอกเบี้ยและเครื่องจักรนโยบายการเงินเพื่อสกัดเงินเฟ้อ ขณะที่น้ำมัน WTI พื้นตัวสู่ 103\$/BRL จากยูเครนปิดเส้นทางลำเลียงน้ำมัน คืบหน้าติดตามผู้ขอรับสวัสดิการว่างงานสหรัฐสัปดาห์นี้คาด 1.95 แสนรายรวมทั้งแนวโน้มน้ำมันจาก IEA และ OPEC ด้านธ.กลางมาเลยขึ้นดอกเบี้ยสู่ 2%

Source: www.tfex.co.th

	Close	Change	% Chg	PREV	Volume	OI	Basis
SET50	961.66	-3.83	-0.40%	965.49	2100.25 ML	-	
S50K22	955.80	-4.20	-0.44%	960.00	45	206	-5.86
S50M22	957.20	-2.30	-0.24%	959.50	210,769	350,901	-4.46
S50U22	950.90	-2.40	-0.25%	953.30	21,912	36,896	-10.76
S50Z22	949.60	-2.50	-0.26%	952.10	3,039	15,366	-12.06
S50H23	946.10	-1.90	-0.20%	948.00	2,847	4,357	-15.56

	Last	Support	Resistance
SET50	961.66	945.85	966.1/975
S50M22	957.20	939.87	965/980
S50U22	950.90	938	973.7/983.7

Volume/Inv	SET/MB	S50 Futures
Prop Trade	- 522.17	(Contract)
Foreign	- 2,928.07	- 3,811
Local Inst	1,261.91	2,253
Local Invet	2,188.33	1,558

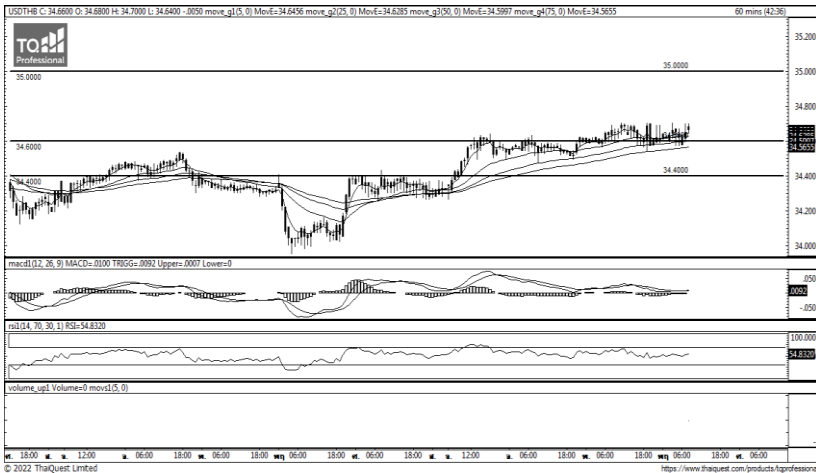
**APICHAJ RAOMANACHAI** No. 002939  
**KITTI BUABUENG** No. 038313

**Disclaimer:** ข้อมูลในเอกสารฉบับนี้ รวบรวมมาจากแหล่งข้อมูลที่น่าเชื่อถือ อย่างไรก็ดี บริษัทหลักทรัพย์ คิงส์ฟอร์ด จำกัด (มหาชน) ไม่สามารถที่จะยืนยันหรือรับรองความถูกต้องของข้อมูลเหล่านี้ได้ ไม่ว่าประการใด ๆ บทวิเคราะห์ในเอกสารนี้ จัดทำขึ้นโดยอิงหลักเกณฑ์ทางวิชาการเกี่ยวกับหลักการวิเคราะห์ และมีได้เป็นการชี้แนะ หรือเสนอแนะให้ซื้อหรือขายหลักทรัพย์ใด ๆ การตัดสินใจซื้อหรือขายหลักทรัพย์ใด ๆ ของผู้อ่าน ไม่ว่าจะเกิดจากการอ่านบทความในเอกสารนี้หรือไม่ก็ตาม ล้วนเป็นผลจากการใช้วิจารณญาณของผู้อ่าน โดยไม่มีส่วนเกี่ยวข้องกับหรือพันธะผูกพันใด ๆ กับ บริษัทหลักทรัพย์ คิงส์ฟอร์ด จำกัด (มหาชน) ไม่ว่ากรณีใด



Series	Close	Chg	Vol.	OI	OI Chg	Theory P	Basis	Day Left	LTD
			Contracts						
S50K22	955.80	-4.20	45	206	- 1		-5.86	18	30/05/2022
S50M22	957.20	-2.30	210,769	350,901	2,198	964	-4.46	48	29/06/2022
S50U22	950.90	-2.40	21,912	36,896	- 1,028	967	-10.76	140	29/09/2022
S50Z22	949.60	-2.50	3,039	15,366	15	971	-12.06	231	29/12/2022
S50H23	946.10	-1.90	2,847	4,357	- 227	975	-15.56	322	30/03/2023

Source: www.tfex.co.th, KINGSFORD



Source: Thaiquest

### ภาพการลงทุกระยะสั้น

ภาพทางเทคนิค USD Spot หลังจาก Breakout และสามารถยืนเหนือแนวต้านเดิมที่กลายเป็นแนวรับได้พร้อม Indicators ทั้งสองสนับสนุน ทำให้แนวโน้มบาทมีโอกาสอ่อนค่าเทียบดอลลาร์สหรัฐต่อ แนวรับ 34.32/34.02 แนวต้าน 34.72/34.92 ยังให้น้ำหนักทาง Trading Long มีความได้เปรียบ

	Last	Change	Volume	OI
USDTHB	34.67	0.01		
USDJ22	34.4438	0.12	104	851
USDK22	34.61	-0.02	655	1,789
USDM22	34.60	0.04	8,351	164,116
USDU22	34.45	0	1,430	38,040

	Last	Support	Resistance
USDTHB	34.67	34.6/34.4	35/35.25
USDK22	34.61	34.35/34.05	34.75/34.95
USDM22	34.60	34.32/34.02	34.72/34.92

Source: TFEX, KINGSFORD

APICHAJ RAOMANACHAI No. 002939  
KITTJ BUABUENG No. 038313

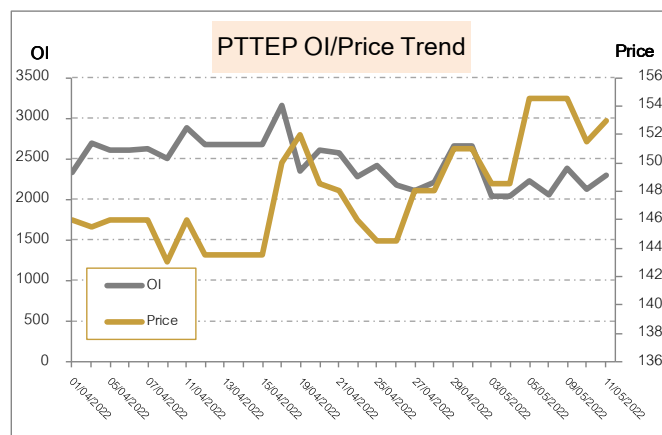
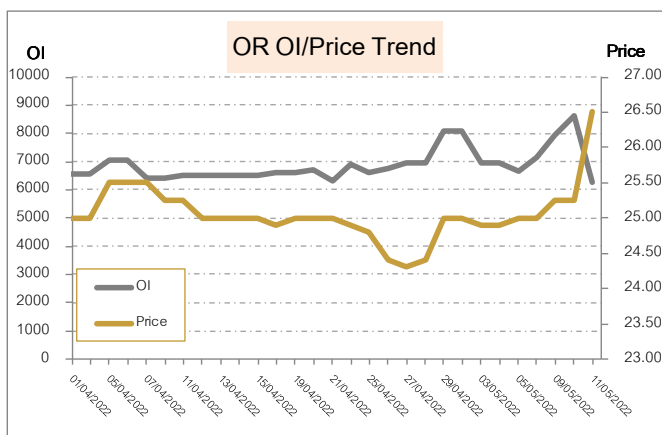
**Disclaimer:** ข้อมูลในเอกสารฉบับนี้ รวบรวมมาจากแหล่งข้อมูลที่น่าเชื่อถือ อย่างไรก็ตาม บริษัทหลักทรัพย์ คิงส์ฟอร์ด จำกัด (มหาชน) ไม่สามารถที่จะยืนยันหรือรับรองความถูกต้องของข้อมูลเหล่านี้ได้ ไม่ว่าประการใด ๆ บทวิเคราะห์ในเอกสารนี้ จัดทำขึ้นโดยอ้างอิงหลักเกณฑ์ทางวิชาการเกี่ยวกับหลักการวิเคราะห์ และมีได้เป็นการชี้แนะ หรือเสนอแนะให้ซื้อหรือขายหลักทรัพย์ใด ๆ การตัดสินใจซื้อหรือขายหลักทรัพย์ใด ๆ ของผู้อ่าน ไม่ควรเกิดจากการอ่านบทความในเอกสารนี้หรือไม่ก็ตาม ล้วนเป็นผลจากการใช้วิจารณญาณของผู้อ่าน โดยไม่มีส่วนเกี่ยวข้องกับหรือพันธผูกพันใด ๆ กับ บริษัทหลักทรัพย์ คิงส์ฟอร์ด จำกัด (มหาชน) ไม่ว่ากรณีใด

5 Days Price Change VS 5 Days OI Change			
No.	Stock	Price Change %	OI
1	OR	6.00%	-
2	BJC	5.88%	25,751
3	CHG	3.39%	9,326
4	PSL	3.19%	7,034
5	GFPT	2.86%	6,199
6	ADVANC	2.39%	3,040
7	BH	2.17%	1,104
8	CKP	1.87%	37,141
9	TU	1.82%	37,248
10	BLA	1.80%	2,901
11	INTUCH	1.78%	2,021
12	MEGA	1.58%	664
13	TTB	1.55%	93,245
14	KTC	1.30%	37,411
15	BEM	1.23%	46,540
17	TTW	0.92%	1,702
18	KKP	0.71%	862
19	HMPRO	0.68%	4,838
20	KTB	0.68%	49,900

OI เปลี่ยนแปลงย้อนหลัง 1 วันทำการ		
Stock	OI	% Change
TISCO	956	121.81%
DELTA	386	75.45%
SPALI	2,039	30.79%
AP	2,552	24.06%
SUPER	284,317	19.30%
INTUCH	2,030	11.78%
STA	5,112	11.32%
BANPU	41,468	10.88%
CPN	1,214	8.68%
PTTEP	2,288	7.37%

OI เปลี่ยนแปลงย้อนหลัง 5 วันทำการ (1 สัปดาห์)		
Stock	OI	% Change
SPALI	1,427	42.89%
AWC	8,132	37.12%
GFPT	6,199	36.75%
BAY	284	34.86%
HANA	6,634	25.63%
DELTA	316	22.15%
SUPER	233,268	21.88%
KTC	37,411	21.51%
ERW	10,432	19.16%
BDMS	3,643	13.89%

ทิศทาง OI/ราคาหุ้นที่น่าจับตามอง



OR มีสถานะ Long ได้เปรียบ Resistance ที่ 27.5 และให้ Support ที่ 26 Cutloss ที่ 25.75

PTTEP มีสถานะ Long ได้เปรียบ Resistance ที่ 160.5 และให้ Support ที่ 149 Cutloss ที่ 148.5

Source: KINGSFORD

APICHAI RAOMANACHAI No. 002939  
KITTI BUABUENG No. 038313

[www.kingsfordsec.com](http://www.kingsfordsec.com)

**Disclaimer:** ข้อมูลในเอกสารฉบับนี้ รวบรวมมาจากแหล่งข้อมูลที่น่าเชื่อถือ อย่างไรก็ตาม บริษัทหลักทรัพย์ คิงส์ฟอร์ด จำกัด (มหาชน) ไม่สามารถที่จะยืนยันหรือรับรองความถูกต้องของข้อมูลเหล่านี้ได้ ไม่ว่าประการใด ๆ บทวิเคราะห์ในเอกสารนี้ จัดทำขึ้นโดยอ้างอิงถึงหลักเกณฑ์ทางวิชาการเกี่ยวกับหลักการวิเคราะห์ และมีได้เป็นการชี้แนะ หรือเสนอแนะให้ซื้อหรือขายหลักทรัพย์ใด ๆ การตัดสินใจซื้อหรือขายหลักทรัพย์ใด ๆ ของผู้อ่าน ไม่ว่าจะเกิดจากการอ่านบทความในเอกสารนี้หรือไม่ก็ตาม ล้วนเป็นผลจากการใช้วิจารณญาณของผู้อ่าน โดยไม่มีส่วนเกี่ยวข้องกับหรือพันธะผูกพันใด ๆ กับ บริษัทหลักทรัพย์ คิงส์ฟอร์ด จำกัด (มหาชน) ไม่ว่ากรณีใด



# Short Sales



KINGSFORD

มูลค่าการขายชอร์ต ณ วันที่ 11 พฤษภาคม 2565

หลักทรัพย์	ปริมาณหุ้นที่ขายชอร์ต (หุ้น)	มูลค่าการขายชอร์ต (บาท)	%เทียบมูลค่าซื้อขายตลาดรวม
AAV	3,327,700	9,791,098.00	9.36%
AAV-R	128,600	374,140.00	0.36%
ACC	391,900	585,553.00	0.69%
ACE	937,600	2,667,420.00	13.06%
ACE-R	449,400	1,280,488.00	6.26%
ADVANC	984,200	211,012,400.00	11.98%
ADVANC-R	607,800	129,984,100.00	7.40%
AEONTS-R	7,200	1,321,200.00	2.97%
AGE-R	410,300	1,651,552.00	3.13%
AH	65,400	1,432,430.00	16.79%
AIE	122,900	480,150.00	11.38%
AJ	1,200	19,440.00	0.71%
AJ-R	6,100	98,210.00	3.63%
AKR	141,700	140,283.00	3.05%
AMANAH	34,800	172,086.00	0.20%
AMATA	174,300	3,281,510.00	3.84%
AMATA-R	543,900	10,244,420.00	12.00%
AMATAV	13,400	99,190.00	6.35%
ANAN	358,200	421,443.00	3.82%
AOT	2,489,600	165,111,250.00	5.44%
AOT-R	2,489,000	164,778,275.00	5.44%
AP	1,198,800	12,563,000.00	5.02%
AP-R	1,507,800	15,569,940.00	6.31%
APURE	18,400	105,920.00	1.26%
APURE-R	9,700	54,805.00	0.67%
AS	26,800	446,340.00	0.55%
AS-R	50,000	828,520.00	1.02%
ASIAN	147,200	2,437,050.00	0.95%
ASIAN-R	71,300	1,204,970.00	0.46%
ASK	50,600	2,012,575.00	4.97%
ASP	861,200	2,743,254.00	17.53%
ASP-R	50,000	158,000.00	1.02%
ASW	12,400	99,820.00	0.86%
ASW-R	24,600	199,260.00	1.72%
AU	17,200	171,410.00	3.38%
AUCT	27,900	245,000.00	2.22%
AWC	3,151,000	15,144,804.00	9.67%
AWC-R	6,809,300	32,791,052.00	20.90%
BA	415,800	4,308,800.00	9.97%
BA-R	333,300	3,469,000.00	8.00%
BAFS	40,000	1,110,000.00	8.54%
BAM	1,018,900	18,484,870.00	6.61%
BAM-R	1,245,800	22,660,120.00	8.08%
BANPU	28,778,500	348,892,320.00	9.02%
BANPU-R	12,136,400	144,369,540.00	3.80%
BAY	63,500	2,114,950.00	15.90%
BAY-R	23,200	773,600.00	5.81%
BBL	739,400	94,311,400.00	8.61%
BBL-R	715,600	90,965,650.00	8.33%
BCH	1,072,400	20,843,860.00	4.99%
BCH-R	2,777,300	54,085,320.00	12.93%
BCP	394,300	13,481,125.00	4.95%
BCP-R	132,500	4,538,750.00	1.66%
BCPG	651,300	7,609,710.00	11.71%
BCPG-R	59,900	697,700.00	1.08%

ข้อมูลในเอกสารฉบับนี้ รวบรวมมาจากแหล่งข้อมูลที่น่าเชื่อถือ อย่างไรก็ตาม บริษัทหลักทรัพย์ คิงส์ฟอร์ด จำกัด (มหาชน) ไม่สามารถที่จะยืนยันหรือรับรองความถูกต้องของข้อมูลเหล่านี้ได้ ไม่ว่าประการใด ๆ บทวิเคราะห์ในเอกสารนี้ จัดทำขึ้นโดยอ้างอิงหลักเกณฑ์ทางวิชาการเกี่ยวกับหลักการวิเคราะห์ และมีได้เป็นการชี้แนะหรือเสนอแนะให้ซื้อหรือขายหลักทรัพย์ใด ๆ การตัดสินใจซื้อหรือขายหลักทรัพย์ใด ๆ ของผู้อ่าน ไม่ว่าจะเกิดจากการอ่านบทความในเอกสารนี้หรือไม่ก็ตาม ล้วนเป็นผลจากการใช้วิจารณญาณของผู้อ่าน โดยไม่มีส่วนเกี่ยวข้องกับพันธะผูกพันใด ๆ กับ บริษัทหลักทรัพย์ คิงส์ฟอร์ด จำกัด (มหาชน) ไม่ว่ากรณีใด

# Short Sales



KINGSFORD

มูลค่าการขายชอร์ต ณ วันที่ 11 พฤษภาคม 2565

หลักทรัพย์	ปริมาณหุ้นที่ขายชอร์ต (หุ้น)	มูลค่าการขายชอร์ต (บาท)	%เทียบมูลค่าซื้อขายตลาดรวม
BDMS	3,540,600	88,713,850.00	7.79%
BDMS-R	1,107,600	27,689,230.00	2.44%
BE8-R	12,800	570,150.00	0.15%
BEAUTY	71,700	97,512.00	2.26%
BEAUTY-R	693,800	947,309.00	21.88%
BEC	46,900	723,230.00	1.41%
BEC-R	163,000	2,481,330.00	4.90%
BEM	7,827,200	64,517,000.00	12.51%
BEM-R	4,919,700	40,450,785.00	7.86%
BGRIM	698,900	21,904,625.00	8.07%
BGRIM-R	47,200	1,476,625.00	0.54%
BH	164,500	27,030,100.00	3.42%
BH-R	259,100	42,652,200.00	5.39%
BJC	546,100	19,699,450.00	9.06%
BJC-R	490,500	17,696,450.00	8.14%
BLA	128,600	5,454,400.00	7.24%
BLA-R	160,600	6,795,350.00	9.04%
BLAND	505,500	489,058.00	7.88%
BLAND-R	108,700	104,802.00	1.69%
BOL	7,600	82,840.00	1.72%
BPP	124,000	2,030,270.00	3.78%
BPP-R	115,900	1,891,270.00	3.53%
BROOK	1,302,300	1,009,650.00	2.24%
BRRGIF	1,200	6,420.00	0.65%
BTS	4,550,100	40,185,890.00	18.04%
BTS-R	3,440,200	30,283,660.00	13.64%
BYD	530,600	4,272,950.00	2.47%
CBG	188,900	19,440,100.00	4.10%
CBG-R	587,400	60,346,000.00	12.76%
CENTEL	40,100	1,692,250.00	1.55%
CENTEL-R	244,200	10,293,850.00	9.46%
CHAYO	95,400	1,170,030.00	1.84%
CHG	6,764,200	24,661,072.00	7.64%
CHG-R	7,385,000	27,049,148.00	8.34%
CIMBT-R	63,800	52,316.00	1.96%
CK	456,000	8,501,450.00	7.41%
CK-R	972,800	18,121,360.00	15.82%
CKP	2,776,200	15,041,085.00	23.55%
CKP-R	1,117,800	6,069,085.00	9.48%
COM7	2,823,700	102,773,775.00	12.25%
COM7-R	1,438,000	52,362,050.00	6.24%
CPALL	2,393,200	153,081,025.00	16.93%
CPALL-R	816,400	52,133,575.00	5.78%
CPF	1,273,100	30,228,360.00	6.84%
CPF-R	2,168,100	51,405,170.00	11.65%
CPN	611,500	38,216,625.00	7.20%
CPN-R	1,566,600	97,934,700.00	18.45%
CRC	845,300	32,714,525.00	8.69%
CRC-R	1,657,200	64,036,625.00	17.03%
CV	17,500	41,682.00	2.34%
DCC	1,096,300	3,175,274.00	3.45%
DDD	1,000	15,600.00	1.17%
DELTA	32,200	10,963,100.00	1.36%
DELTA-R	527,200	179,107,100.00	22.26%
DEMCO	20,500	59,882.00	1.19%

ข้อมูลในเอกสารฉบับนี้ รวบรวมมาจากแหล่งข้อมูลที่น่าเชื่อถือ อย่างไรก็ตาม บริษัทหลักทรัพย์ คิงส์ฟอร์ด จำกัด (มหาชน) ไม่สามารถที่จะยืนยันหรือรับรองความถูกต้องของข้อมูลเหล่านี้ได้ ไม่ว่าประการใด ๆ บทวิเคราะห์ในเอกสารนี้ จัดทำขึ้นโดยอ้างอิง หลักเกณฑ์ทางวิชาการเกี่ยวกับหลักการวิเคราะห์ และมีได้เป็นการชี้แนะ หรือเสนอแนะให้ซื้อหรือขายหลักทรัพย์ใด ๆ การตัดสินใจซื้อหรือขายหลักทรัพย์ใด ๆ ของผู้อ่าน ไม่ว่าจะเกิดจากการอ่านบทความในเอกสารนี้หรือไม่ก็ตาม ล้วนเป็นผลจากการใช้ วิจารณญาณของผู้อ่าน โดยไม่มีส่วนเกี่ยวข้องหรือพันธะผูกพันใด ๆ กับ บริษัทหลักทรัพย์ คิงส์ฟอร์ด จำกัด (มหาชน) ไม่ว่ากรณีใด

# Short Sales



KINGSFORD

มูลค่าการขายชอร์ต ณ วันที่ 11 พฤษภาคม 2565

หลักทรัพย์	ปริมาณหุ้นที่ขายชอร์ต (หุ้น)	มูลค่าการขายชอร์ต (บาท)	%เทียบมูลค่าซื้อขายตลาดรวม
DITTO	115,000	6,798,700.00	3.75%
DMT	17,800	188,680.00	6.66%
DOHOME	183,600	3,509,770.00	3.45%
DOHOME-R	253,900	4,895,190.00	4.77%
DTAC	896,800	38,924,225.00	9.55%
DTAC-R	647,900	28,034,000.00	6.90%
EA	1,105,500	91,659,325.00	9.17%
EA-R	1,008,000	83,763,650.00	8.36%
EASTW	27,500	185,625.00	3.19%
EASTW-R	264,400	1,781,315.00	30.72%
EGCO	44,600	7,204,300.00	3.58%
EGCO-R	108,900	17,556,100.00	8.73%
EP	36,700	182,032.00	10.00%
EPG	1,463,800	14,784,380.00	15.73%
EPG-R	324,100	3,271,630.00	3.48%
ERW	146,400	537,018.00	1.71%
ERW-R	117,300	429,318.00	1.37%
ESSO	243,000	2,267,990.00	3.55%
ETC	47,800	185,072.00	0.31%
GFPT	1,003,200	14,385,370.00	12.67%
GFPT-R	382,200	5,493,960.00	4.83%
GJS	294,200	135,332.00	2.06%
GLOBAL	459,200	9,900,440.00	8.62%
GLOBAL-R	481,600	10,351,890.00	9.04%
GPSC	970,000	59,486,225.00	10.71%
GPSC-R	1,321,300	80,999,550.00	14.59%
GULF	2,015,400	93,531,750.00	14.51%
GULF-R	1,378,500	63,970,550.00	9.93%
GUNKUL	3,244,500	16,511,880.00	7.74%
GUNKUL-R	3,529,500	18,041,545.00	8.42%
HANA-R	1,558,000	70,621,350.00	11.86%
HENG	49,100	178,412.00	1.40%
HFT	18,700	126,965.00	1.70%
HFT-R	5,200	34,840.00	0.47%
HMPRO	1,714,500	25,160,570.00	7.34%
HMPRO-R	2,288,600	33,489,890.00	9.79%
HTC	32,800	984,000.00	31.24%
HUMAN	24,100	274,570.00	0.63%
HUMAN-R	22,000	255,200.00	0.57%
ICHI	406,700	4,228,840.00	5.64%
ICHI-R	257,700	2,681,250.00	3.58%
III	571,300	8,433,680.00	11.36%
III-R	94,300	1,390,990.00	1.88%
ILM-R	96,300	1,812,020.00	5.95%
INTUCH	273,200	19,618,250.00	7.93%
INTUCH-R	569,400	40,809,675.00	16.53%
IRPC	20,829,300	68,670,190.00	7.95%
IRPC-R	70,269,000	230,049,582.00	26.83%
ITD	1,834,000	3,416,083.00	26.63%
ITD-R	749,800	1,388,432.00	10.89%
ITEL-R	346,100	1,945,825.00	4.28%
IVL	1,471,400	65,023,225.00	9.21%
IVL-R	1,654,100	73,208,925.00	10.35%
JAS	1,146,300	3,759,864.00	1.59%
JAS-R	2,463,100	8,035,536.00	3.43%

ข้อมูลในเอกสารฉบับนี้ รวบรวมมาจากแหล่งข้อมูลที่น่าเชื่อถือ อย่างไรก็ตาม บริษัทหลักทรัพย์ คิงส์ฟอร์ด จำกัด (มหาชน) ไม่สามารถที่จะยืนยันหรือรับรองความถูกต้องของข้อมูลเหล่านี้ได้ ไม่ว่าประการใด ๆ บทวิเคราะห์ในเอกสารนี้ จัดทำขึ้นโดยอ้างอิงหลักเกณฑ์ทางวิชาการเกี่ยวกับหลักการวิเคราะห์ และมีได้เป็นการชี้แนะ หรือเสนอแนะให้ซื้อหรือขายหลักทรัพย์ใด ๆ การตัดสินใจซื้อหรือขายหลักทรัพย์ใด ๆ ของผู้อ่าน ไม่ว่าจะเกิดจากการอ่านบทความในเอกสารนี้หรือไม่ก็ตาม ล้วนเป็นผลจากการใช้วิจารณญาณของผู้อ่าน โดยไม่มีส่วนเกี่ยวข้องกับพันธะผูกพันใด ๆ กับ บริษัทหลักทรัพย์ คิงส์ฟอร์ด จำกัด (มหาชน) ไม่ว่ากรณีใด

# Short Sales



KINGSFORD

## มูลค่าการขายชอร์ต ณ วันที่ 11 พฤษภาคม 2565

หลักทรัพย์	ปริมาณหุ้นที่ขายชอร์ต (หุ้น)	มูลค่าการขายชอร์ต (บาท)	%เทียบมูลค่าซื้อขายตลาดรวม
JKN	5,000	29,750.00	1.16%
JMART	76,700	4,244,000.00	0.71%
JMART-R	2,420,300	134,337,275.00	22.45%
JMT	1,445,100	109,008,200.00	5.16%
JMT-R	2,463,500	184,034,125.00	8.80%
JR	28,600	201,345.00	7.90%
JWD	136,300	2,085,860.00	6.48%
KBANK	1,213,100	176,562,900.00	9.27%
KBANK-R	2,316,400	335,879,450.00	17.70%
KCE	180,000	10,886,275.00	1.03%
KCE-R	900,100	54,957,300.00	5.17%
KEX	246,300	4,897,380.00	7.71%
KEX-R	32,600	652,000.00	1.02%
KGI	30,000	157,500.00	0.66%
KISS	32,500	253,130.00	2.39%
KKP	264,700	18,714,600.00	7.17%
KKP-R	370,100	26,087,575.00	10.03%
KSL	309,800	1,094,644.00	16.05%
KSL-R	173,900	613,538.00	9.01%
KTB	6,932,800	103,138,390.00	12.81%
KTB-R	5,843,800	86,783,670.00	10.79%
KTC	154,200	8,950,325.00	2.83%
KTC-R	895,400	52,030,875.00	16.43%
LANNA	120,000	2,276,400.00	2.55%
LANNA-R	10,200	190,440.00	0.22%
LH	5,079,000	44,608,700.00	10.69%
LH-R	4,778,000	41,909,265.00	10.06%
LHFG	576,800	728,433.00	8.93%
LHFG-R	14,100	18,048.00	0.22%
LOXLEY	135,900	305,134.00	11.49%
LPN	25,400	111,578.00	1.88%
LPN-R	152,700	671,180.00	11.31%
M	6,700	348,400.00	0.94%
M-R	1,400	72,800.00	0.20%
MAJOR	157,400	3,250,170.00	10.00%
MAJOR-R	111,200	2,296,440.00	7.06%
MBK	324,500	4,225,400.00	19.65%
MBK-R	260,300	3,400,950.00	15.77%
MC	25,500	227,490.00	9.31%
MCS	48,400	596,540.00	3.34%
MCS-R	39,600	489,040.00	2.73%
MEGA	203,700	9,786,025.00	4.99%
MEGA-R	377,900	18,189,500.00	9.26%
METCO	200	48,300.00	13.33%
MICRO	43,300	292,345.00	5.19%
MICRO-R	3,800	25,650.00	0.46%
MINT	1,604,800	53,398,450.00	12.10%
MINT-R	389,800	12,995,050.00	2.94%
MONO-R	1,000	2,280.00	0.02%
MORE	8,600	14,362.00	0.05%
MORE-R	258,000	430,480.00	1.38%
MTC	404,700	18,304,375.00	3.08%
MTC-R	914,000	40,761,650.00	6.95%
MTI	800	86,800.00	22.22%
NCAP	156,600	1,103,310.00	2.04%

ข้อมูลในเอกสารฉบับนี้ รวบรวมมาจากแหล่งข้อมูลที่น่าเชื่อถือ อย่างไรก็ตาม บริษัทหลักทรัพย์ คิงส์ฟอร์ด จำกัด (มหาชน) ไม่สามารถที่จะยืนยันหรือรับรองความถูกต้องของข้อมูลเหล่านี้ได้ ไม่ว่าประการใด ๆ บทวิเคราะห์ในเอกสารนี้ จัดทำขึ้นโดยอ้างอิงหลักเกณฑ์ทางวิชาการเกี่ยวกับหลักการวิเคราะห์ และมีได้เป็นการชี้แนะ หรือเสนอแนะให้ซื้อหรือขายหลักทรัพย์ใด ๆ การตัดสินใจซื้อหรือขายหลักทรัพย์ใด ๆ ของผู้อ่าน ไม่ว่าจะเกิดจากการอ่านบทความในเอกสารนี้หรือไม่ก็ตาม ล้วนเป็นผลจากการใช้วิจารณญาณของผู้อ่าน โดยไม่มีส่วนเกี่ยวข้องหรือพันธะผูกพันใด ๆ กับ บริษัทหลักทรัพย์ คิงส์ฟอร์ด จำกัด (มหาชน) ไม่ว่ากรณีใด



# Short Sales



KINGSFORD

มูลค่าการขายชอร์ต ณ วันที่ 11 พฤษภาคม 2565

หลักทรัพย์	ปริมาณหุ้นที่ขายชอร์ต (หุ้น)	มูลค่าการขายชอร์ต (บาท)	%เทียบมูลค่าซื้อขายตลาดรวม
NDX01	24,177	273,200.10	20.17%
NER	602,000	4,055,180.00	4.29%
NETBAY	13,900	394,800.00	2.30%
NETBAY-R	10,600	307,400.00	1.75%
NEX	118,200	1,898,010.00	2.69%
NOBLE	129,400	630,346.00	17.41%
NRF	17,100	113,715.00	1.84%
ONEE	84,500	963,300.00	2.03%
ONEE-R	124,300	1,417,020.00	2.99%
OR	4,944,100	128,647,650.00	4.57%
OR-R	6,730,000	176,033,650.00	6.22%
ORI	226,900	2,265,575.00	3.66%
ORI-R	13,500	134,325.00	0.22%
OSP	836,600	27,951,100.00	12.52%
OSP-R	627,100	21,007,850.00	9.39%
PLANB	645,400	4,752,330.00	5.81%
PLANB-R	183,900	1,359,275.00	1.66%
PR9	15,200	202,490.00	5.38%
PRM	349,400	1,991,580.00	23.37%
PRM-R	3,500	19,775.00	0.23%
PSH	50,500	655,720.00	7.61%
PSL	425,600	8,301,100.00	3.34%
PSL-R	631,300	12,332,060.00	4.95%
PSTC	50,400	90,714.00	2.89%
PTG	280,500	3,933,390.00	1.61%
PTG-R	1,245,500	17,561,180.00	7.14%
PTL	39,800	952,440.00	1.12%
PTL-R	159,600	3,779,730.00	4.50%
PTT	15,038,000	554,170,525.00	29.81%
PTT-R	4,832,900	177,504,850.00	9.58%
PTTEP	382,600	57,930,500.00	2.83%
PTTEP-R	1,472,900	223,249,600.00	10.90%
PTTGC	1,852,200	89,019,825.00	12.54%
PTTGC-R	695,700	33,423,750.00	4.71%
QH	5,145,900	11,320,980.00	19.12%
QH-R	570,000	1,254,000.00	2.12%
RATCH	670,300	26,624,200.00	8.64%
RATCH-R	216,900	8,577,000.00	2.80%
RBF	169,700	2,584,610.00	3.22%
RBF-R	340,800	5,176,750.00	6.47%
RCL	99,400	4,246,250.00	1.93%
RCL-R	670,500	28,918,800.00	13.05%
RJH	37,500	1,209,375.00	3.78%
RJH-R	11,200	359,400.00	1.13%
ROJNA	79,100	457,885.00	11.07%
RPC	70,600	89,087.00	1.30%
RS	174,700	2,817,110.00	6.80%
RS-R	11,200	181,760.00	0.44%
S	23,600	45,076.00	1.26%
SA-R	12,700	108,700.00	2.60%
SABINA	11,200	260,770.00	1.18%
SABUY	626,900	16,622,900.00	3.65%
SAK	33,400	278,030.00	2.20%
SAK-R	44,200	367,300.00	2.92%
SAMART-R	12,200	72,505.00	3.87%
SAPPE	6,800	213,650.00	1.03%

ข้อมูลในเอกสารฉบับนี้ รวบรวมมาจากแหล่งข้อมูลที่น่าเชื่อถือ อย่างไรก็ตาม บริษัทหลักทรัพย์ คิงส์ฟอร์ด จำกัด (มหาชน) ไม่สามารถที่จะยืนยันหรือรับรองความถูกต้องของข้อมูลเหล่านี้ได้ ไม่ว่าประการใด ๆ บทวิเคราะห์ในเอกสารนี้ จัดทำขึ้นโดยอ้างอิงหลักเกณฑ์ทางวิชาการเกี่ยวกับหลักการวิเคราะห์ และมีได้เป็นการชี้แนะหรือเสนอแนะให้ซื้อหรือขายหลักทรัพย์ใด ๆ การตัดสินใจซื้อหรือขายหลักทรัพย์ใด ๆ ของผู้อ่าน ไม่ว่าจะเกิดจากการอ่านบทความในเอกสารนี้หรือไม่ก็ตาม ล้วนเป็นผลจากการใช้วิจารณญาณของผู้อ่าน โดยไม่มีส่วนเกี่ยวข้องกับพนักงานใด ๆ กับ บริษัทหลักทรัพย์ คิงส์ฟอร์ด จำกัด (มหาชน) ไม่ว่ากรณีใด

# Short Sales



KINGSFORD

มูลค่าการขายชอร์ต ณ วันที่ 11 พฤษภาคม 2565

หลักทรัพย์	ปริมาณหุ้นที่ขายชอร์ต (หุ้น)	มูลค่าการขายชอร์ต (บาท)	%เทียบมูลค่าซื้อขายตลาดรวม
SAPPE-R	900	28,275.00	0.14%
SAT	71,300	1,283,400.00	6.59%
SAWAD	154,300	7,756,725.00	3.36%
SAWAD-R	845,700	42,406,950.00	18.39%
SC	102,600	344,752.00	2.99%
SC-R	741,300	2,505,282.00	21.61%
SCB	731,400	81,517,650.00	6.49%
SCB-R	486,700	54,033,600.00	4.32%
SCC	244,500	88,995,000.00	10.35%
SCC-R	204,900	74,642,800.00	8.68%
SCCC	5,200	774,850.00	11.50%
SCGP	598,600	32,012,775.00	7.29%
SCGP-R	1,410,600	75,198,200.00	17.18%
SCM-R	69,300	463,630.00	7.00%
SCN	39,200	90,984.00	1.57%
SENA	41,800	169,816.00	1.02%
SENA-R	139,400	565,284.00	3.41%
SGP	248,100	2,966,000.00	11.20%
SGP-R	261,600	3,112,470.00	11.81%
SHR	999,100	4,144,676.00	4.36%
SHR-R	289,500	1,188,040.00	1.26%
SINGER	34,500	1,827,650.00	0.73%
SINGER-R	334,300	17,519,075.00	7.07%
SIRI	13,065,800	14,276,600.00	10.92%
SIRI-R	6,772,300	7,353,632.00	5.66%
SMT	40,900	200,672.00	1.06%
SMT-R	11,000	54,340.00	0.28%
SNC	7,600	157,900.00	0.41%
SNNP	12,200	198,860.00	0.28%
SOLAR-R	49,100	53,519.00	0.38%
SPA	31,600	246,480.00	0.60%
SPA-R	218,800	1,662,040.00	4.14%
SPALI	479,000	9,916,130.00	8.48%
SPALI-R	376,300	7,845,490.00	6.66%
SPC	100	6,450.00	5.00%
SPCG	9,400	153,580.00	3.13%
SPCG-R	14,000	231,000.00	4.67%
SPRC	309,500	3,318,150.00	1.78%
SPRC-R	1,286,700	13,869,960.00	7.41%
SRICHA	2,700	34,290.00	3.06%
SSP	166,900	1,667,115.00	5.81%
STA	358,000	8,000,530.00	1.71%
STA-R	2,483,300	56,055,340.00	11.86%
STARK	442,500	2,044,716.00	8.55%
STARK-R	123,300	566,638.00	2.38%
STEC	79,700	1,017,440.00	4.37%
STEC-R	214,700	2,734,720.00	11.76%
STGT	1,912,200	37,018,680.00	9.86%
STGT-R	1,548,700	29,710,690.00	7.99%
STPI	48,000	207,536.00	2.25%
SUC	700	20,650.00	1.23%
SUPER	13,513,200	11,278,605.00	10.00%
SUPER-R	6,935,000	5,810,116.00	5.13%
SUSCO	85,000	297,542.00	0.53%
SUSCO-R	8,100	28,658.00	0.05%
SYNEX	17,200	397,520.00	0.30%

ข้อมูลในเอกสารฉบับนี้ รวบรวมมาจากแหล่งข้อมูลที่น่าเชื่อถือ อย่างไรก็ตาม บริษัทหลักทรัพย์ คิงส์ฟอร์ด จำกัด (มหาชน) ไม่สามารถที่จะยืนยันหรือรับรองความถูกต้องของข้อมูลเหล่านี้ได้ ไม่ว่าประการใด ๆ บทวิเคราะห์ในเอกสารนี้ จัดทำขึ้นโดยอ้างอิงหลักเกณฑ์ทางวิชาการเกี่ยวกับหลักการวิเคราะห์ และมีได้เป็นการชี้แนะ หรือเสนอแนะให้ซื้อหรือขายหลักทรัพย์ใด ๆ การตัดสินใจซื้อหรือขายหลักทรัพย์ใด ๆ ของผู้อ่าน ไม่ว่าจะเกิดจากการอ่านบทความในเอกสารนี้หรือไม่ก็ตาม ล้วนเป็นผลจากการใช้วิจารณญาณของผู้อ่าน โดยไม่มีส่วนเกี่ยวข้องกับหรือพันธะผูกพันใด ๆ กับ บริษัทหลักทรัพย์ คิงส์ฟอร์ด จำกัด (มหาชน) ไม่ว่ากรณีใด

# Short Sales



KINGSFORD

มูลค่าการขายชอร์ต ณ วันที่ 11 พฤษภาคม 2565

หลักทรัพย์	ปริมาณหุ้นที่ขายชอร์ต (หุ้น)	มูลค่าการขายชอร์ต (บาท)	%เทียบมูลค่าซื้อขายตลาดรวม
SYNEX-R	43,700	1,003,820.00	0.76%
TAE	10,600	21,624.00	0.55%
TASCO	403,800	6,349,870.00	16.78%
TASCO-R	6,400	100,480.00	0.27%
TCAP	358,700	13,996,550.00	8.10%
TCAP-R	324,500	12,639,425.00	7.32%
TFG-R	262,200	1,162,032.00	1.45%
TFM	5,000	52,500.00	1.41%
THANI	383,300	1,616,176.00	0.75%
THANI-R	1,808,000	7,512,324.00	3.52%
THCOM	45,600	410,730.00	6.00%
THCOM-R	24,600	221,730.00	3.24%
THG	31,000	1,800,825.00	0.53%
THG-R	243,800	14,011,050.00	4.20%
TIDLOR	590,100	20,690,050.00	7.41%
TIDLOR-R	628,900	22,100,225.00	7.90%
TIPH	41,500	2,559,575.00	0.61%
TIPH-R	188,200	11,659,850.00	2.75%
TISCO	238,900	21,469,050.00	4.09%
TISCO-R	328,500	29,528,700.00	5.62%
TKN	8,900	65,905.00	1.06%
TKS	60,700	698,210.00	1.84%
TKS-R	26,200	301,300.00	0.79%
TMT	37,300	367,470.00	10.66%
TOA	7,100	195,250.00	0.85%
TOA-R	91,400	2,470,100.00	10.93%
TOP	1,620,600	91,884,175.00	10.78%
TOP-R	1,263,600	71,648,825.00	8.40%
TPIPL	1,291,400	1,878,759.00	23.36%
TPIPL-R	232,800	337,580.00	4.21%
TPIPP	409,600	1,482,252.00	7.02%
TPIPP-R	102,200	366,926.00	1.75%
TQM	98,600	4,396,100.00	3.79%
TQM-R	59,300	2,633,775.00	2.28%
TRUE	10,613,100	46,480,394.00	10.72%
TRUE-R	10,076,200	44,016,162.00	10.18%
TSE	59,900	128,186.00	4.72%
TSE-R	44,300	94,802.00	3.49%
TSTH	966,900	1,307,108.00	14.71%
TSTH-R	6,900	9,384.00	0.10%
TTA	1,165,100	11,574,860.00	4.84%
TTA-R	1,473,000	14,479,230.00	6.12%
TTB	40,798,500	52,925,389.00	7.91%
TTB-R	23,662,800	30,663,051.00	4.59%
TTCL	20,800	93,156.00	0.93%
TTW	283,100	3,085,790.00	17.28%
TU	3,200,500	54,477,370.00	7.19%
TU-R	6,720,900	113,738,820.00	15.10%
TVO	98,400	3,124,200.00	15.85%
TVO-R	50,200	1,593,850.00	8.09%
U	884,400	1,291,039.00	2.30%
U-R	5,633,800	8,259,160.00	14.65%
UBE	392,200	780,477.00	2.34%
UNIQ	11,600	57,246.00	8.67%
UTP	37,900	602,610.00	13.38%

ข้อมูลในเอกสารฉบับนี้ รวบรวมมาจากแหล่งข้อมูลที่น่าเชื่อถือ อย่างไรก็ตาม บริษัทหลักทรัพย์ คิงส์ฟอร์ด จำกัด (มหาชน) ไม่สามารถที่จะยืนยันหรือรับรองความถูกต้องของข้อมูลเหล่านี้ได้ ไม่ว่าประการใด ๆ บทวิเคราะห์ในเอกสารนี้ จัดทำขึ้นโดยอ้างอิงหลักเกณฑ์ทางวิชาการเกี่ยวกับหลักการวิเคราะห์ และมีได้เป็นการชี้แนะ หรือเสนอแนะให้ซื้อหรือขายหลักทรัพย์ใด ๆ การตัดสินใจซื้อหรือขายหลักทรัพย์ใด ๆ ของผู้อ่าน ไม่ว่าจะเกิดจากการอ่านบทความในเอกสารนี้หรือไม่ก็ตาม ล้วนเป็นผลจากการใช้วิจารณญาณของผู้อ่าน โดยไม่มีส่วนเกี่ยวข้องกับหรือพันธะผูกพันใด ๆ กับ บริษัทหลักทรัพย์ คิงส์ฟอร์ด จำกัด (มหาชน) ไม่ว่ากรณีใด

# Short Sales



KINGSFORD

## มูลค่าการขายชอร์ต ณ วันที่ 11 พฤษภาคม 2565

หลักทรัพย์	ปริมาณเห็นที่ขายชอร์ต (หุ้น)	มูลค่าการขายชอร์ต (บาท)	%เทียบมูลค่าซื้อขายตลาดรวม
UTP-R	41,300	656,330.00	14.58%
UV	10,100	28,684.00	2.65%
UVAN	168,900	1,636,690.00	3.33%
VGI	306,300	1,485,678.00	1.84%
VGI-R	944,600	4,556,998.00	5.66%
VIBHA	1,790,300	4,337,470.00	20.45%
VIBHA-R	794,300	1,923,892.00	9.07%
VIH	18,900	174,350.00	1.38%
VIH-R	8,300	75,530.00	0.61%
VNG	46,800	372,980.00	0.74%
WHA	2,181,800	6,639,650.00	4.81%
WHA-R	2,988,600	9,085,344.00	6.59%
WHAUP	457,900	1,815,814.00	12.07%
WHAUP-R	274,600	1,087,076.00	7.24%
WICE	166,800	2,655,800.00	0.54%
WICE-R	760,200	12,085,190.00	2.44%
WORK	114,400	3,099,825.00	4.27%
XO	14,500	241,720.00	4.16%
XO-R	100	1,670.00	0.03%
XPG	140,100	265,643.00	0.94%

หมายเหตุ - ไม่รวมรายการขายชอร์ตของสมาชิกที่เป็นผู้ร่วมค้ำหน่วยลงทุนหรือผู้ดูแลสภาพคล่องของหน่วยลงทุนของกองทุนรวมอีทีเอฟเพื่อบัญชีบริษัทประเภทเพื่อทำกำไรจากส่วนต่างของราคาหรือเพื่อดูแลสภาพคล่อง แล้วแต่กรณี

ข้อมูลในเอกสารฉบับนี้ รวบรวมมาจากแหล่งข้อมูลที่น่าเชื่อถือ อย่างไรก็ตาม บริษัทหลักทรัพย์ คิงส์ฟอร์ด จำกัด (มหาชน) ไม่สามารถที่จะยืนยันหรือรับรองความถูกต้องของข้อมูลเหล่านี้ได้ ไม่ว่าประการใด ๆ บทวิเคราะห์ในเอกสารนี้ จัดทำขึ้นโดยอ้างอิงถึงหลักเกณฑ์ทางวิชาการเกี่ยวกับหลักการวิเคราะห์ และมีได้เป็นการชี้แนะ หรือเสนอแนะให้ซื้อหรือขายหลักทรัพย์ใด ๆ การตัดสินใจซื้อหรือขายหลักทรัพย์ใด ๆ ของผู้อ่าน ไม่ว่าจะเกิดจากการอ่านบทความในเอกสารนี้หรือไม่ก็ตาม ล้วนเป็นผลจากการใช้วิจารณญาณของผู้อ่าน โดยไม่มีส่วนเกี่ยวข้องกับหรือพึ่งพิงผูกพันใด ๆ กับ บริษัทหลักทรัพย์ คิงส์ฟอร์ด จำกัด (มหาชน) ไม่ว่ากรณีใด



# Stock Calendar



KINGSFORD

รายงานการเปลี่ยนแปลงการถือหลักทรัพย์ของผู้บริหาร (แบบ 59-2) ประจำวันที่ 11 พฤษภาคม 2565

ชื่อผู้บริหาร	ประเภทหลักทรัพย์	วันที่ ได้มา / จำหน่าย	จำนวน	ราคา	วิธีการ ได้มา/ จำหน่าย	
SA	นาย อนันต์ บุรณานสรพงษ์	หุ้นสามัญ	10/05/2565	35,000	8.49	ซื้อ
TSR	นางสาว เขียววรรณ แจ้งอยู่	หุ้นสามัญ	09/05/2565	22,000,000	3.90	ขาย
TSR	นางสาว สวีดา แจ้งอยู่	หุ้นสามัญ	09/05/2565	22,000,000	3.90	ขาย
TSR	นาย เอกรัตน์ แจ้งอยู่	หุ้นสามัญ	09/05/2565	22,000,000	3.90	ขาย
UTP	นาย มงคล มังกรกนก	หุ้นสามัญ	10/05/2565	20,000	15.70	ซื้อ
EP	นาย ยุทธ ชินสุภัคกุล	หุ้นสามัญ	09/05/2565	600,000	4.94	ซื้อ

# Stock Calendar



KINGSFORD

แบบรายงานการได้มาหรือจำหน่ายหลักทรัพย์ของกิจการ (แบบ 246-2) ประจำวันที่ 10 พฤษภาคม 2565

กทรัพย์	ชื่อผู้ได้มา/จำหน่าย	วิธีการ	ประเภท หลักทรัพย์ <sup>1</sup>	% ก่อน ได้มา/ จำหน่าย	% ได้มา/ จำหน่าย	% หลัง ได้มา/ จำหน่าย	วันที่ได้มา/ จำหน่าย	% ก่อน ได้มา/ จำหน่าย (กลุ่ม) <sup>2</sup>	% ได้มา/ จำหน่าย (กลุ่ม) <sup>2</sup>	% หลัง ได้มา/ จำหน่าย (กลุ่ม) <sup>2</sup>
MSC	นางสาว ภริณยา รุจนพรพสี	ได้มา	หุ้น	4.2736	1.0318	5.3055	06/05/2565	4.2736	1.0318	5.3055
SWC	นาย ฤทธิวุฒิ ตั้งคารวคุณ	ได้มา	หุ้น	0.0002	0	0.0002	22/04/2565	63.9563	23.8996	70.033

# Stock Calendar



KINGSFORD

May 2022				
Monday	Tuesday	Wednesday	Thursday	Friday
<b>2</b>	<b>3</b>	<b>4</b>	<b>5</b>	<b>6</b>
<p><b>วันหยุด</b></p>	<p><b>XD</b>                      ALUCON (10.00 หารบ)                      BFIT (0.82 หารบ)                      CIVIL (0.02 หารบ)                      HTC (0.96 หารบ)                      ICC (0.35 หารบ)                      IIG (0.40 หารบ)                      KISS (0.10 หารบ)                      MFEC (0.40 หารบ)                      OCC (0.05 หารบ)                      PIMO (0.045 หารบ)                      PL (0.11 หารบ)                      PRAKIT (0.60 หารบ)                      PREB (0.40 หารบ)                      RS (0.35 หารบ)                      SABUY (0.03 หารบ)                      SAUCE (1.60 หารบ)                      SAWAD (1.80 หารบ)                      SCG (0.061 หารบ)                      SRICHA (0.25 หารบ)                      SUPER (0.006 หารบ)                      TPA (0.45 หารบ)                      TPCS (0.75 หารบ)                      TRT (0.12 หารบ)                      TRUBB (0.15 หารบ)</p> <p><b>Shares</b>                      SONIC 7,878,900 Shares                      UREKA 867,900 Shares</p>	<p><b>วันหยุด</b></p>	<p><b>XD</b>                      ABICO (0.0452 หารบ)                      ACG (0.0133 หารบ)                      AKP (0.05 หารบ)                      APP (0.20 หารบ)                      CHG (0.17 หารบ)                      CKP (0.08 หารบ)                      COLOR (0.05 หารบ)                      COMAN (0.0877 หารบ)                      CPANEL (0.0183333 หารบ)                      CPANEL (15 : 1 หุ้น)                      CPF (0.25 หารบ)                      EKH (0.13 หารบ)                      EKH (25 : 1 หุ้น)                      ENGY (0.08 หารบ)                      FPI (0.07 หารบ)                      GUNKUL (0.12 หารบ)                      HFT (0.425 หารบ)                      HPT (0.02 หารบ)                      HUMAN (0.10 หารบ)                      ICHI (0.50 หารบ)                      ILM (0.40 หารบ)                      KUN (0.08 หารบ)                      KWM (0.096 หารบ)                      LH (0.25 หารบ)                      LPH (0.10 หารบ)                      MGT (0.12 หารบ)                      MODERN (0.07 หารบ)                      NETBAY (0.7945 หารบ)                      NYT (0.16 หารบ)                      OSP (0.65 หารบ)                      PACO (0.05 หารบ)                      PAF (0.015 หารบ)                      PLE (0.019 หารบ)                      PR9 (0.14 หารบ)                      PRAPAT (0.006 หารบ)                      PRAPAT (10 : 1 หุ้น)                      RICHY (0.0075 หารบ)                      RICHY (16 : 1 หุ้น)                      SABINA (0.44 หารบ)                      SALEE (0.015 หารบ)                      SCM (0.17 หารบ)                      SCN (0.055 หารบ)                      SELIC (0.00533728 หารบ)                      SELIC (10.40904316 : 1 หุ้น)                      SMT (0.05 หารบ)                      SSP (0.0111111114 หารบ)                      SSP (10 : 1 หุ้น)                      STHAI (0.11 หารบ)                      SVI (0.23 หารบ)                      TEAMG (0.15 หารบ)                      TFMAMA (1.90 หารบ)                      TNL (0.50 หารบ)                      TOA (0.19 หารบ)                      TVT (0.03 หารบ)                      WACOAL (0.50 หารบ)                      WHA (0.0735 หารบ)                      WIJK (0.09 หารบ)</p> <p><b>NEWLISTED</b>                      BIS 314,000,000 Units</p> <p><b>Shares</b>                      GRAND 52,910,052 Shares                      GCAP 2,878,526 Shares</p>	<p><b>XD</b>                      AHC (0.6034 หารบ)                      BBIK (0.375 หารบ)                      CHOTI (3.18 หารบ)                      CPR (0.11 หารบ)                      DEMCO (0.03 หารบ)                      IVL (0.25 หารบ)                      KUMWEL (0.06 หารบ)                      MATI (0.45 หารบ)                      MITSIB (0.015 หารบ)                      NNCL (0.06 หารบ)                      PRM (0.18 หารบ)                      ROJNA (0.20 หารบ)                      S &amp; J (1.20 หารบ)                      SAPPE (1.10 หารบ)                      SICT (0.043 หารบ)                      SORKON (0.15 หารบ)                      SPI (0.60 หารบ)                      SSF (0.5185 หารบ)                      SST (0.03 หารบ)                      TVI (0.70 หารบ)</p> <p><b>Shares</b>                      JKN 841,750 Shares                      SWC 126,348,544 Shares</p>

# Stock Calendar



KINGSFORD

9	10	11	12	13
<b>XD</b> A5 (0.01 (หาระ)) AMR (0.08 (หาระ)) ASEFA (0.22 (หาระ)) CCP (0.013 (หาระ)) CRC (0.30 (หาระ)) CSR (0.75 (หาระ)) CSS (0.10 (หาระ)) EASTW (0.24 (หาระ)) FE (5.50 (หาระ)) INET (0.042 (หาระ)) JUBILE (0.37 (หาระ)) KAMART (0.06 (หาระ)) LEO (0.18 (หาระ)) MILL (0.01 (หาระ)) MILL (10 : 1 (หาระ)) MOONG (0.21 (หาระ)) NOBLE (0.08 (หาระ)) ONEE (0.069 (หาระ)) ORI (0.42 (หาระ)) PB (1.06 (หาระ)) PROEN (0.0577 (หาระ)) RJH (1.00 (หาระ)) SECURE (0.18 (หาระ)) SITHAI (0.03 (หาระ)) SK (0.025 (หาระ)) SPC (1.00 (หาระ)) SSSC (0.23 (หาระ))  <b>Shares</b> VL 51,741,502 Shares JCKH 3,448,275 Shares LIT 29,532 Shares JCK 3,273,322 Shares POLAR 17,029,903,440 Shares	<b>XD</b> ALLA (0.05 (หาระ)) AMARIN (0.19 (หาระ)) AP (0.50 (หาระ)) APCS (0.06 (หาระ)) ARROW (0.35 (หาระ)) BAY (0.45 (หาระ)) BCH (1.00 (หาระ)) BGC (0.12 (หาระ)) BLA (0.56 (หาระ)) BRR (0.07 (หาระ)) FNS (0.50 (หาระ)) ILINK (0.38 (หาระ)) JWD (0.25 (หาระ)) M (0.80 (หาระ)) PIN (0.15 (หาระ)) PPM (0.033 (หาระ)) STI (0.0694444444 (หาระ)) STI (0.8 : 1 (หาระ)) TKC (0.30 (หาระ)) VIBHA (0.05 (หาระ))  <b>Shares</b> TRU 266,000 Shares GC 39,999,864 Shares GLOBAL 200,065,584 Shares COM7 1,199,998,265 Shares	<b>XD</b> AKR (0.03 (หาระ)) AMC (0.34 (หาระ)) PERM (0.12 (หาระ)) PF (0.01555871128 (หาระ)) PF (20 : 1 (หาระ)) PG (0.10 (หาระ)) SENA (0.211477 (หาระ)) SIAM (0.01 (หาระ)) SMIT (0.22 (หาระ)) SYNTEC (0.03 (หาระ)) TRU (0.10 (หาระ))  <b>Shares</b> ALL 29,629,628 Shares SO 74,391,646 Shares	<b>XD</b> WP (0.15 (หาระ)) NEW (0.35 (หาระ)) AEONTS (2.65 (หาระ))  <b>Shares</b> BIZ 200,278,785 Shares NVD 172,574,237 Shares AQ 8,354,426,537 Shares SC 631,666 Shares	<b>XD</b> DCC (0.055 (หาระ))  <b>Shares</b> AWC 380,800 Shares

16	17	18	19	20
<b>วันหยุด</b>	<b>XD</b> DIF (0.26 (หาระ)) INETREIT (0.2332 (หาระ)) POPF (0.2544 (หาระ)) PPF (0.1715 (หาระ)) SIRIP (0.05 (หาระ))			<b>XD</b> TSTH (0.05 (หาระ))

XD – Excluding Dividend	XD(ST) – Excluding Stock Dividend	XM – Exclude meetings	XN – Ex-Capital Return	XI – Excluding Interest
XP – Excluding Principal	XR – Excluding Right	XW – Excluding Warrant	XS – Excluding Short-term Warrant	XA – Excluding All
XE – Excluding Exercise	*ND – No Dividend Payment	PD – Payment Date	XT – Excluding TSR ; @ – price per share / price per unit /	
XD – Excluding Dividend	XD(ST) – Excluding Stock Dividend	XM – Exclude meetings	XN – Ex-Capital Return	XI – Excluding Interest
XP – Excluding Principal	XR – Excluding Right	XW – Excluding Warrant	XS – Excluding Short-term Warrant	XA – Excluding All
XE – Excluding Exercise	*ND – No Dividend Payment	PD – Payment Date	XT – Excluding TSR ; @ – price per share / price per unit /	

;



**Most Active Values (Btmn)**

Top 20 Net Buying Value (B m)					Top 20 Net Selling Value (B m)					Month to Date		Year to Date								
พ.ค.-65					พ.ค.-65					พฤษภาคม 2565		04 ม.ค.- 11 พ.ค. 65								
	11	10	9	6	5	11	10	9	6	5	Net Buy	Net Sell	Net Buy	Net Sell						
1	TOP	263.2	192.0	46.6	70.3	97.8	ADVANC	-349.1	-111.8	-32.4	-349.2	-232.1	PTTEP	1,435.06	KBANK	(1,926.02)	PTTEP	14,852.5	SCC	-2,734.3
2	PTTEP	239.7	175.6	-27.2	126.6	1,148.3	KBANK	-301.2	-411.8	-177.0	46.5	-681.9	BH	1,026.91	AOT	(1,598.01)	BDMS	9,306.8	TU	-2,639.9
3	BH	179.6	458.3	218.7	135.5	13.4	SCB	-247.1	31.7	85.1	69.0	-103.1	TOP	640.98	ADVANC	(1,066.76)	ADVANC	8,689.8	IVL	-2,220.6
4	HANA	158.9	32.2	-313.9	-259.5	-15.1	IRPC	-209.4	-53.5	33.4	0.4	35.1	GULF	556.60	DELTA	(559.32)	AOT	8,186.9	KCE	-2,094.3
5	IVL	130.4	-100.1	36.8	-70.2	24.1	KTB	-138.5	-52.4	36.8	21.1	85.0	EA	510.85	SCC	(422.40)	KBANK	7,364.6	DTAC	-1,972.3
6	KCE	121.7	2.0	-89.8	-77.2	-14.0	JMART	-108.3	6.0	40.2	-12.3	-65.3	PTTGC	507.52	CPALL	(385.55)	CPALL	7,239.6	SABUY	-1,506.4
7	PSL	68.7	-92.7	68.2	22.2	29.9	PTT	-90.4	-197.5	114.3	71.1	173.4	OR	403.68	AWC	(380.66)	BH	5,538.1	GPSC	-1,392.7
8	BCP	61.2	139.1	27.2	85.0	21.3	SCC	-64.8	-91.2	-225.8	-154.3	84.5	CRC	352.58	HANA	(359.98)	TOP	5,262.3	BBL	-1,193.3
9	CPF	55.1	-37.2	-62.6	-134.3	13.8	DELTA	-58.7	-134.4	-107.9	-111.7	-62.4	BGRIM	323.61	JMART	(308.14)	HMPRO	5,073.9	MEGA	-1,177.6
10	HMPRO	54.6	-111.8	-32.2	-74.5	8.5	SINGER	-57.5	-31.4	0.8	27.6	41.4	BCP	315.83	TU	(302.36)	EA	4,292.5	NEX	-1,065.6
11	LH	48.9	24.8	88.5	-92.9	-66.7	PTTGC	-56.6	4.1	14.7	53.7	393.1	RATCH	229.84	BBL	(280.99)	BANPU	4,037.3	TISCO	-923.4
12	BJC	42.0	79.1	50.7	20.0	41.8	MINT	-52.6	58.0	31.5	-55.4	-43.6	BJC	3,622.5	SAWAD	(270.98)	PTT	3,622.5	IRPC	-907.6
13	AOT	39.4	-206.8	-349.0	-443.8	-258.6	TTA	-52.2	-3.8	17.7	-18.7	23.6	BDMS	218.80	TIPH	(208.29)	CRC	2,948.8	TRUE	-848.7
14	STA	34.4	52.7	43.3	-93.5	-111.7	BBL	-48.9	60.4	40.0	-63.7	-264.1	CBG	196.46	EGCO	(200.56)	KKP	2,612.7	WICE	-738.3
15	CPALL	26.3	-42.2	9.2	-48.0	-142.8	TH	-30.0	22.1	-4.1	15.3	8.0	STGT	190.64	WHA	(198.93)	CPN	2,271.6	JAS	-685.0
16	GFPT	25.1	37.1	21.5	14.4	29.0	AMATA	-27.7	-24.7	10.4	5.7	21.2	CPN	179.59	GPSC	(183.43)	MTC	2,153.8	SCBB	-634.9
17	QH	22.6	-6.6	6.2	-10.7	-1.5	EGCO	-25.9	-12.4	-40.9	-92.0	-18.4	MEGA	162.91	TTB	(167.29)	BCP	2,150.2	GULF	-624.3
18	DTAC	17.8	25.2	-2.2	-24.2	22.8	MAKRO	-25.2	1.3	-8.6	32.1	20.5	GUNKUL	142.75	BEM	(162.37)	OSP	2,047.2	TTA	-574.3
19	KTC	16.3	20.6	0.6	145.3	-25.6	SPALI	-24.4	0.9	15.4	-4.9	28.1	GFPT	139.34	LH	(145.96)	OR	1,632.1	III	-558.2
20	CENDEL	14.4	65.5	11.0	67.5	22.2	TRUE	-23.6	-32.4	6.1	-12.8	101.0	THG	135.74	BCH	(144.25)	AWC	1,435.4	BYD	-540.3

Total Volume Shares						NVDR Shrs.						Paid up Capital	
	Buy	Sell	Total	Net	Turn.		12-May-22	% of paidup	NVDR Shrs.	% of paidup		(Last)	
1	TTB	136,056,823	133,386,796	269,443,619	2,670,027	26	TISCO-P	7,300	74.04	7,300	74.04	9,859	
2	IRPC	45,536,590	109,651,734	155,188,324	-64,115,144	30	BBL	409,531,193	21.45	591,624,587	30.99	1,908,842,894	
3	TAKUNI	48,399,550	53,758,650	102,158,200	-5,359,100	10	EMC-W6	868,169,664	20.59	20,635,904	0.49	4,216,721,892	
4	BANPU	48,106,610	46,669,104	94,775,714	1,437,506	15	NINE	68,987,027	18.87	27,193,610	7.44	365,549,286	
5	TRUE	39,783,128	45,145,700	84,928,828	-5,362,572	42	KBANK	440,833,370	18.61	510,910,466	21.35	2,369,327,593	
6	SIRI	30,818,720	23,850,300	54,669,020	6,968,420	23	LH	2,124,926,723	17.78	2,184,242,475	18.28	11,949,713,176	
7	CHG	15,800,700	35,817,827	51,618,527	-20,017,127	29	AP	486,007,132	15.45	238,014,265	7.57	3,145,899,495	
8	OR	28,245,429	19,316,808	47,562,237	8,928,621	22	THIP	12,900,110	14.33	11,168,087	13.96	89,999,686	
9	SUPER	19,778,500	23,603,100	43,381,600	-3,824,600	16	GBX	150,973,939	13.86	129,608,800	11.90	1,089,076,392	
10	LH	22,875,934	17,333,335	40,209,269	5,542,599	42	KKP	110,812,900	13.09	90,416,839	10.68	846,751,109	
11	KTB	15,061,160	24,397,011	39,458,171	-9,335,851	36	BCH	315,440,742	12.65	172,617,540	6.92	2,493,747,984	
12	BEM	18,232,181	21,011,883	39,244,064	-2,779,702	31	TOP	251,573,418	12.33	182,365,418	8.94	2,040,027,873	
13	EVER	10,350,015	28,472,100	38,822,115	-18,122,085	23	BANPU	826,572,391	12.22	538,467,718	10.43	6,766,108,686	
14	BDMS	18,964,484	14,713,480	33,677,964	4,251,004	37	BH	92,326,579	11.62	64,521,779	8.85	794,885,742	
15	WHA	14,686,869	16,021,601	30,708,470	-1,334,732	34	MCS	54,919,196	11.51	46,992,656	9.40	477,000,000	
16	PTT	13,624,828	16,097,524	29,722,352	-2,472,696	29	EVER-W4	184,462,071	11.41	#N/A	#N/A	1,616,399,635	
17	AWC	9,950,406	19,359,627	29,310,033	-9,409,221	45	AH	40,383,408	11.38	43,608,336	13.52	354,842,012	
18	JAS	13,943,477	15,141,001	29,084,478	-1,197,524	20	SAT	47,791,376	11.24	59,997,539	14.11	425,193,894	
19	TU	11,670,684	16,292,523	27,963,207	-4,621,839	31	MINT-W7	22,844,824	11.07	21,349	9.06	206,295,969	
20	ALL	20,862,500	6,572,600	27,435,100	14,289,900	12	DIMET-W4	88,491,232	10.97	#N/A	#N/A	806,553,450	

Source : SET.OR.TH

ข้อมูลในเอกสารฉบับนี้ รวบรวมมาจากแหล่งข้อมูลที่น่าเชื่อถือ อย่างไรก็ตาม บริษัทหลักทรัพย์ คิงส์ฟอร์ด จำกัด (มหาชน) ไม่สามารถที่จะยืนยันหรือรับรองความถูกต้องของข้อมูลเหล่านี้ได้ ไม่ว่าประการใด ๆ บทวิเคราะห์ในเอกสารนี้จัดทำขึ้นโดยอ้างอิงถึงลักษณะที่ทางวิชาการเกี่ยวกับหลักทรัพย์วิเคราะห์ และไม่ได้เป็นการแนะนำหรือเสนอแนะให้ซื้อหรือขายหลักทรัพย์ใด ๆ การตัดสินใจซื้อหรือขายหลักทรัพย์ใด ๆ ของผู้อ่าน ไม่ว่าจะเกิดจากการอ่านบทความในเอกสารนี้หรือไม่ก็ตาม ล้วนเป็นผลจากการใช้วิจารณญาณของผู้อ่าน โดยไม่มีส่วนเกี่ยวข้องกับบริษัทและลูกหนี้ใด ๆ กับ บริษัทหลักทรัพย์ คิงส์ฟอร์ด จำกัด (มหาชน) ไม่มีการมีใด

# Disclaimer



KINGSFORD

## คำแนะนำการลงทุน และความหมายของคำแนะนำการลงทุน

Stock Rating หมายถึงการให้คำแนะนำการลงทุนของบริษัท แบ่งเป็น 3 ระดับ

Buy หมายถึง ราคาพื้นฐานสูงกว่าราคาตลาด 15% หรือมากกว่า

Hold หมายถึงราคาพื้นฐานสูงกว่าราคาตลาดไม่เกิน 15% หรือต่ำกว่าราคาตลาดไม่เกิน 15 %

Sell หมายถึง ราคาพื้นฐานต่ำกว่าราคาตลาด 15% หรือมากกว่า

เอกสารฉบับนี้จัดทำขึ้นโดยบริษัทหลักทรัพย์คิงส์ฟอร์ด จำกัด (มหาชน) ข้อมูลที่ปรากฏในเอกสารฉบับนี้จัดทำโดยอาศัยข้อมูลที่ได้มาจากแหล่งที่เชื่อหรือควรเชื่อว่ามี ความน่าเชื่อถือ และ/หรือถูกต้อง อย่างไรก็ตามบริษัทไม่ยืนยัน และไม่รับรองถึงความครบถ้วนสมบูรณ์หรือถูกต้องของข้อมูลดังกล่าว และไม่ได้ประกันราคาหรือผลตอบแทน ของหลักทรัพย์ที่ปรากฏข้างต้น แม้ว่าข้อมูลดังกล่าวจะปรากฏข้อความที่อาจเป็นหรืออาจตีความว่าเป็นเช่นนั้นได้ บริษัทจึงไม่รับผิดชอบต่อการนำเอาข้อมูล ข้อความ ความเห็น และหรือบทสรุปที่ปรากฏในเอกสารฉบับนี้ไปใช้ไม่ว่ากรณีใดๆ ข้อมูลและความเห็นที่ปรากฏอยู่ในเอกสารฉบับนี้ได้ประสงค์จะชี้ชวน เสนอแนะ หรือจูงใจให้ลงทุน ใน หรือ ซื้อหรือขายหลักทรัพย์ที่ปรากฏในเอกสารฉบับนี้และข้อมูลมีการแก้ไขเพิ่มเติมเปลี่ยนแปลงโดยมีต้องแจ้งให้ทราบล่วงหน้า ผู้ลงทุนควรใช้ดุลยพินิจอย่างรอบคอบใน การลงทุนในหรือซื้อหรือขายหลักทรัพย์ บริษัทสงวนลิขสิทธิ์ในข้อมูลที่ปรากฏในเอกสารนี้ ห้ามมิให้ผู้ใดใช้ประโยชน์ ทำซ้ำ ดัดแปลง นำออกแสดง ทำให้ปรากฏหรือเผยแพร่ ต่อสาธารณชน ไม่ว่าด้วยประการใดๆ ซึ่งข้อมูลในเอกสารนี้ไม่ว่าทั้งหมดหรือบางส่วน เว้นแต่ได้รับอนุญาตเป็นหนังสือจากบริษัทเป็นการล่วงหน้า การกล่าว คิด หรืออ้างอิง ข้อมูลบางส่วนตามสมควรในเอกสารนี้ ไม่ว่าในบทความ บทวิเคราะห์ บทวิจัย หรือในเอกสาร หรือการสื่อสารอื่นใดจะต้องกระทำโดยถูกต้อง และไม่เป็นการก่อให้เกิดการ เข้าใจผิดหรือความเสียหายแก่บริษัท ต้องรับรู้ถึงความเป็นเจ้าของลิขสิทธิ์ในข้อมูลบริษัท และต้องอ้างอิงถึงเอกสารฉบับนี้ และวันที่ในเอกสารฉบับนี้ของบริษัทโดยชัดเจน การลงทุนในหรือซื้อหรือขายหลักทรัพย์ย่อมมีความเสี่ยง ท่านควรทำความเข้าใจอย่างถ่องแท้ต่อลักษณะของหลักทรัพย์แต่ละประเภทและควรศึกษาข้อมูลของบริษัทที่ออก หลักทรัพย์และข้อมูลอื่นใดที่เกี่ยวข้องก่อนการตัดสินใจลงทุนในหรือซื้อหรือขายหลักทรัพย์

ข้อมูลในเอกสารฉบับนี้ รวบรวมมาจากแหล่งข้อมูลที่น่าเชื่อถือ อย่างไรก็ดี บริษัทหลักทรัพย์ คิงส์ฟอร์ด จำกัด(มหาชน)ไม่สามารถที่จะยืนยันหรือรับรองความถูกต้องของข้อมูลเหล่านี้ได้ ไม่ว่าประการใดๆ บทวิเคราะห์ในเอกสารนี้ จัดทำขึ้นโดยอ้างอิง หลักเกณฑ์ทางวิชาการเกี่ยวกับหลักการวิเคราะห์ และมีได้เป็นการชี้แนะ หรือเสนอแนะให้ซื้อหรือขายหลักทรัพย์ใดๆ การตัดสินใจซื้อหรือขายหลักทรัพย์ใดๆ ของผู้อ่าน ไม่ว่าจะเกิดจากการอ่านบทความในเอกสารนี้หรือไม่ก็ตาม ล้วนเป็นผลจากการใช้ วิจารณญาณของผู้อ่าน โดยไม่มีส่วนเกี่ยวข้องกับอะไรรวมทั้งกับ บริษัทหลักทรัพย์ คิงส์ฟอร์ด จำกัด(มหาชน) ไม่ว่ากรณีใด

# Disclaimer



KINGSFORD

Thai Institute of Directors Association (IOD) – Corporate Governance Report Rating 2020 (CG Score) ข้อมูล 19 พฤศจิกายน 2563



AAV	BAFS	BWG	CPN	FPI	ICHI*	LANNA	MSC	PG	PTTGC	THREL	TSC	VGI
ADVANC	BANPU	CENTEL	CSS	FPT	III	LH	MTC	PHOL	PYLON	TIP	TSR	VIH
AF	BAY	CFRESH	DELTA	FSMART	ILINK	LHFG	NCH	PLANB	Q-CON	TIPCO	TSTE	WACOAL
AIRA	BCP	CHEWA	DEMCO	GBX	INTUCH	LIT	NCL	PLANET	QH	TISCO	TSTH	WAVE
AKP	BCPG	CHO	DRT	GC	IRPC	LPN	NEP	PLAT	QTC	TK	TTA	WHA
AKR	BDMS	CIMBT	DTAC	GCAP	IVL	MAKRO	NKI	PORT	RATCH	TKT	TTCL	WHAUP
ALT	BEC	CK	DTC	GEL	JKN	MALEE	NOBLE*	PPS	RS	TMB	TTW	WICE
AMA	BEM	CKP	DV8	GFPT	JSP	MBK	NSI	PR9	S	TMILL	TU	WINNER
AMATA	BGRIM	CM	EA	GGC	JWD	MBKET	NVD	PREB	S & J	TNDT	TVD	
AMATAV	BIZ	CNT	EASTW	GPSC	K	MC	NYT	PRG	SAAM	TNL	TVI	
ANAA	BKI	COL	ECF	GRAMMY	KBANK	MCOT	OISHI	PRM	SABINA	TOA	TVO	
AOT	BLA	COMAN	ECL	GUNKUL	KCE	METCO	ORI	PSH	SAMART	TOP	TWPC	
AP	BOL	COTTO	EGCO	HANA	KKP	MFEC	OTO	PSL	SAMTEL	TPBI	U	
ARIP	BPP	CPALL	EPG	HARN	KSL	MINT	PAP	PTG	SAT	TQM	UAC	
ARROW	BRR	CPF	ETE	HMPRO	KTB	MONO	PCSGH	PTT	SC	TRC	UBIS	
ASP	BTS	CPI	FNS	ICC	KTC	MOONG	PDJ	PTTEP	SCB	TRUE	UV	



2S	ASEFA	BTW	CWT	GL	TEL	LOXLEY	NEX	PT	SHR	SUC	TMI	UOBKH
ABM	ASIA	CBG	DCC	GLAND	J	LPH	NINE	QLT	SIAM	SUN	TMT	UP
ACE	ASIAN	CEN	DCON	GLOBAL	JAS	LRH	NTV	RCL	SINGER	SYNEX	TNITY	UPF
ACG	ASIMAR	CGH	DDD	GLOCON	JCK	LST	NWR	RICHY	SKE	T	TNP	UPOIC
ADB	ASK	CHARNA	DOD	GPI	JCKH	M	OCC	RML	SKR	TAE	TNR	UT
AEC	ASN	CHAYO	DOHOME	GULF	JMART	MACO	OGC	RPC	SKY	TAKUNI	TOG	UTP
AEONTS	ATP30	CHG	EASON	GYT	JMT	MAJOR	OSP	RWI	SMIT	TBSP	TPA	UWC
AGE	AUCT	CHOTI	EE	HPT	KBS	MBAX	PATO	S11	SMT	TCC	TPAC	VL
AH	AWC	CHOW	ERW	HTC	KCAR	MEGA	PB	SALEE	SNP	TCMC	TPCORP	VNT
AHC	AYUD	C	ESTAR	CN	KGI	META	PDG	SAMCO	SPA	TEAM	TPOLY	VPO
AIT	B	CIG	FE	FS	KIAT	MFC	PDI	SANKO	SPC	TEAMG	TPS	WIJK
ALLA	BA	CMC	FLOYD	LM	KOOL	MGT	PIMO	SAPPE	SPCG	TFG	TRITN	WP
AMANAH	BAM	COLOR	FN	MH	KTIS	MILL	PJW	SAWAD	SR	TIGER	TRT	XO
AMARIN	BBL	COM7	FORTH	NET	KWC	MITSIB	PL	SCI	SRICHA	TITLE	TRU	YUASA
APCO	BFIT	CPL	FSS	NSURE	KWM	MK	PM	SCP	SSC	TKN	TSE	ZEN
APCS	BGC	CRC	FTE	RC	L&E	MODERN	PPP	SE	SSF	TKS	TVT	ZIGA
APURE	BJC	CRD	FVC	RCP	LALIN	MTI	PRIN	SEG	STANLY	TM	TWP	ZMICO
AQUA	BJCHT	CSC	GENCO	T	LDC	MVP	PRINC	SFP	STI	TMC	UEC	
ASAP	BROOK	CSP	GJS	ITD*	LHK	NETBAY	PSTC	SGF	STPI	TMD	UMI	



7UP	AU	BM	CMAN	ESSO	INSET	KYE	NC	PK	RBF	SISB	SUPER	TPLAS
A	B52	BR	CMO	FMT	IP	LEE	NDR	PLE	RCI	SKN	SVOA	TTI
ABICO	BC	BROCK	CMR	GIFT	JTS	MATCH	NER	PMTA	RJH	SLP	TC	TYCN
AJ	BCH	BSBM	CPT	GREEN	JUBILE	MATI	NFC	POST	ROJNA	SMART	TCCC	UKEM
ALL	BEAUTY	BSM	CPW	GSC	KASET	M-CHAI	NNCL	PPM	RP	SOLAR	THMUI	UMS
ALUCON	BGT	BTNC	CRANE	GTB	KCM	MCS	NPK	PRAKIT	RPH	SPG	TIW	VCOM
AMC	BH	CAZ	CSR	HTECH	KKC	MDX	NUSA	PRECHA	RSP	SQ	TNH	VRANDA
APP	BIG	CCP	D	HUMAN	KUMWEL	MJD	OCEAN	PRIME	SF	SSP	TOPP	WIN
ARIN	BKD	CGD	EKH	IHL	KUN	MM	PAF	PROUD	SFLEX	STARK	TPCH	WORK
AS	BLAND	CITY	EP	INOX	KWG	MORE	PF	PTL	SGP	STC	TPIPP	WPH

ช่วงคะแนน	สัญลักษณ์	ความหมาย
90 - 100		ดีเลิศ
80 - 89		ดีมาก
70 - 79		ดี
60 - 69		ดีพอใช้
50 - 59		ผ่าน
ต่ำกว่า 50	No logo given	N/A

การเปิดเผยผลการสำรวจของสมาคมส่งเสริมสถาบันกรรมการบริษัทไทย (IOD) ในเรื่องการกำกับดูแลกิจการ (Corporate Governance) นี้เป็นการดำเนินการตามนโยบายของสำนักงานคณะกรรมการกำกับหลักทรัพย์และตลาดหลักทรัพย์ โดยการสำรวจของ IOD เป็นการสำรวจและประเมินจากข้อมูลของบริษัทจดทะเบียนในตลาดหลักทรัพย์แห่งประเทศไทยและตลาดหลักทรัพย์เอ็มเอไอ ที่มีการเปิดเผยต่อสาธารณะและเป็นข้อมูลที่ผู้ลงทุนทั่วไปสามารถเข้าถึงได้ ดังนั้นผลสำรวจดังกล่าวจึงเป็นการนำเสนอในมุมมองของบุคคลภายนอกโดยไม่ได้เป็นการประเมินการปฏิบัติและมิได้มีการใช้ข้อมูลภายในในการประเมิน ซึ่งผลการสำรวจดังกล่าว เป็นผลการสำรวจ ณ วันที่ปรากฏในรายงานการกำกับดูแลกิจการบริษัทจดทะเบียนไทยเท่านั้น ดังนั้นผลการสำรวจจึงอาจเปลี่ยนแปลงได้ภายหลังจากวันดังกล่าว ทั้งนี้บริษัทหลักทรัพย์ คิงส์ฟอร์ด จำกัด (มหาชน) มิได้ยืนยันหรือรับรองถึงความถูกต้องของผลการสำรวจดังกล่าวแต่อย่างใด

ข้อมูลในเอกสารฉบับนี้ รวบรวมมาจากแหล่งข้อมูลที่น่าเชื่อถือ อย่างไรก็ตาม บริษัทหลักทรัพย์ คิงส์ฟอร์ด จำกัด(มหาชน)ไม่สามารถที่จะยืนยันหรือรับรองความถูกต้องของข้อมูลเหล่านี้ได้ ไม่ว่าประการใดๆ บทวิเคราะห์ในเอกสารนี้ จัดทำขึ้นโดยอ้างอิงหลักเกณฑ์ทางวิชาการเกี่ยวกับหลักการวิเคราะห์ และมิได้เป็นการชี้แนะ หรือเสนอแนะให้ซื้อหรือขายหลักทรัพย์ใดๆ การตัดสินใจซื้อหรือขายหลักทรัพย์ใดๆ ของผู้อ่าน ไม่ว่าจะเกิดจากการอ่านบทความในเอกสารนี้หรือไม่ก็ตาม ล้วนเป็นผลจากการใช้วิจารณญาณของผู้อ่าน โดยไม่มีส่วนเกี่ยวข้องกับหรือผูกพันใดๆ กับ บริษัทหลักทรัพย์ คิงส์ฟอร์ด จำกัด(มหาชน) ไม่ว่ากรณีใด

# Disclaimer



KINGSFORD

## Anti-Corruption Progress Indicator 2019

### บริษัทจดทะเบียนที่ได้ประกาศเจตนารมณ์เข้าร่วม CAC

7UP	AMATA	BKD	CI	EP	FSMART	JKN	KWG	NOBLE	SAAM	SINGER	SUPER	TRITN	ZIGA
ABICO	AMATAV	BM	COTTO	ERW	GPI	JMART	LDC	NOK	SAPPE	SKR	SYNEX	TTA	
AF	ANAN	BROCK	DDD	ESTAR	ILINK	JMT	MAJOR	PK	SCI	SPALI	THAI	UPF	
ALT	APURE	BUI	EA	ETE	IRC	JSP	META	PLE	SE	SSP	TKS	UV	
AMARIN	B52	CHO	EFORL	EVER	J	JTS	NCL	ROJNA	SHANG	STANLY	TOPP	WIN	

### บริษัทจดทะเบียนที่ได้ได้รับการรับรอง CAC

2S	BCP	CIG	EGCO	HTC	KTC	MOONG	PCSGH	PSL	SCC	SPRC	THIP	TRU	WHA
ADVANC	BCPG	CIMBT	FE	ICC	KWC	MPG	PDG	PSTC	SCCC	SRICHA	THRE	TRUE	WHAUP
AI	BGC	CM	FNS	ICHI	L&E	MSC	PDI	PT	SCG	SSF	THREL	TSC	WICE
AIE	BGRIM	CMC	FPI	IFS	LANNA	MTC	PDJ	PTG	SCN	SSSC	TIP	TSTH	WIK
AIRA	BJCHI	COL	FPT	INET	LHFG	MTI	PE	PTT	SEAOIL	SST	TIPCO	TTCL	XO
AKP	BKI	COM7	FSS	INSURE	LHK	NBC	PG	PTTEP	SE-ED	STA	TISCO	TU	ZEN
AMA	BLA	CPALL	FTE	INTUCH	LPN	NEP	PHOL	PTTGC	SELIC	SUSCO	TKT	TVD	
AMANAHA	BPP	CPF	GBX	IRPC	LRH	NINE	PL	PYLON	SENA	SVI	TMB	TVI	
AP	BROOK	CPI	GC	ITEL	M	NKI	PLANB	Q-CON	SGP	SYNTEC	TMD	TVO	
AQUA	BRR	CPN	GCAP	IVL	MAKRO	NMG	PLANET	QH	SIRI	TAE	TMILL	TWPC	
ARROW	BSBM	CSC	GEL	K	MALEE	NNCL	PLAT	QLT	SITHAI	TAKUNI	TMT	U	
ASK	BTS	DCC	GFPT	KASET	MBAX	NSI	PM	QTC	SMIT	TASCO	TNITY	UBIS	
ASP	BWG	DELTA	GGC	KBANK	MBK	NWR	PPP	RATCH	SMK	TBSP	TNL	UEC	
AYUD	CEN	DEMCO	GJS	KBS	MBKET	OCC	PPPM	RML	SMPC	TCAP	TNP	UKEM	
B	CENTEL	DIMET	GPSC	KCAR	MC	OCEAN	PPS	RW	SNC	TCMC	TNR	UOBKH	
BAFS	CFRESH	DRT	GSTEEL	KCE	MCOT	OGC	PREB	S&J	SNP	TFG	TOG	UWC	
BANPU	CGH	DTAC	GUNKUL	KGI	MFC	ORI	PRG	SABINA	SORKON	TFI	TOP	VGI	
BAY	CHEWA	DTC	HANA	KKP	MFEC	PAP	PRINC	SAT	SPACK	TFMAMA	TPA	VIH	
BBL	CHOTI	EASTW	HARN	KSL	MINT	PATO	SC	SPC	THANI	TPCORP	VNT	WNT	
BCH	CHOW	ECL	HMPRO	KTB	MONO	PB	PSH	SCB	SPI	THCOM	TPP	WACOAL	

คำชี้แจง ข้อมูลบริษัทที่เข้าร่วมโครงการแนวร่วมปฏิบัติของภาคเอกชนไทยในการต่อต้านทุจริต (Thai CAC) ของสมาคมส่งเสริมสถาบันกรรมการบริษัทไทย มี 2 กลุ่ม คือ

- ได้ประกาศเจตนารมณ์เข้าร่วม CAC

- ได้รับการรับรอง CAC

การเปิดเผยผลการประเมินดัชนีชี้วัดความคืบหน้าการป้องกันการมีส่วนเกี่ยวข้องกับการทุจริตคอร์รัปชัน (Anti-corruption Progress Indicators) ของบริษัทจดทะเบียนในตลาดหลักทรัพย์แห่งประเทศไทยซึ่งจัดทำโดยสถาบันไทยพัฒน์นี้ เป็นการดำเนินการตามนโยบายและตามแผนพัฒนาความยั่งยืนสำหรับบริษัทจดทะเบียนของสำนักงานคณะกรรมการกำกับหลักทรัพย์และตลาดหลักทรัพย์ โดยผลการประเมินดังกล่าวของสถาบันไทยพัฒน์ อาศัยข้อมูลที่ได้รับจากบริษัทจดทะเบียนตามบริษัทจดทะเบียนได้ระบุในแบบแสดงข้อมูลเพื่อการประเมิน Anti-corruption ซึ่งได้อ้างอิงข้อมูลมาจากแบบแสดงรายการข้อมูลประจำปี (แบบ 56-1) รายงานประจำปี (แบบ 56-2) หรือในบุคคลภายนอก โดยมิได้เป็นการประเมินการปฏิบัติของบริษัทจดทะเบียนในตลาดหลักทรัพย์แห่งประเทศไทย และมีได้ใช้ข้อมูลภายใต้เพื่อการประเมินเนื่องจากการประเมินดังกล่าวเป็นเพียงผลการประเมิน ณ วันที่ปรากฏในผลการประเมินเท่านั้น ดังนั้นผลการประเมินจึงอาจเปลี่ยนแปลงได้ภายหลังวันดังกล่าว หรือเมื่อข้อมูลที่เกี่ยวข้องมีการเปลี่ยนแปลง ทั้งนี้ บริษัทหลักทรัพย์ คิงส์ฟอร์ด จำกัด (มหาชน) มิได้ยืนยัน ตรวจสอบ หรือรับรองความถูกต้องครบถ้วนของผลการประเมินดังกล่าวแต่อย่างใด

ข้อมูลในเอกสารฉบับนี้ รวบรวมมาจากแหล่งข้อมูลที่น่าเชื่อถือ อย่างไรก็ตาม บริษัทหลักทรัพย์ คิงส์ฟอร์ด จำกัด (มหาชน) ไม่สามารถที่จะยืนยันหรือรับรองความถูกต้องของข้อมูลเหล่านี้ได้ ไม่ว่าประการใดๆ บทวิเคราะห์ในเอกสารนี้ จัดทำขึ้นโดยอ้างอิงหลักเกณฑ์ทางวิชาการเกี่ยวกับหลักการวิเคราะห์ และมีได้เป็นการชี้แนะ หรือเสนอแนะให้ซื้อหรือขายหลักทรัพย์ใดๆ การตัดสินใจซื้อหรือขายหลักทรัพย์ใดๆ ของผู้อ่าน ไม่ว่าจะเกิดจากการอ่านบทความในเอกสารนี้หรือไม่ก็ตาม ล้วนเป็นผลจากการใช้วิจารณญาณของผู้อ่าน โดยไม่มีส่วนเกี่ยวข้องหรือพันธะผูกพันใดๆ กับ บริษัทหลักทรัพย์ คิงส์ฟอร์ด จำกัด (มหาชน) ไม่ว่ากรณีใด