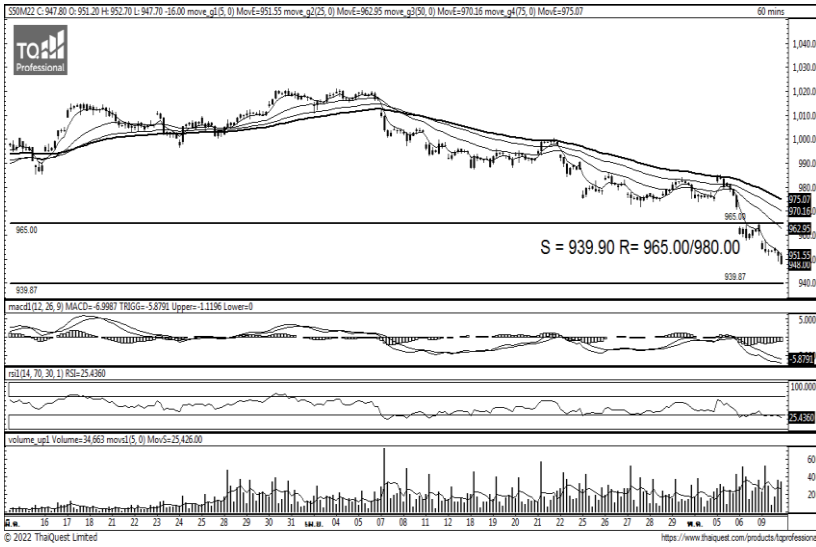




วันอังคารที่ 10 พฤษภาคม พ.ศ. 2565

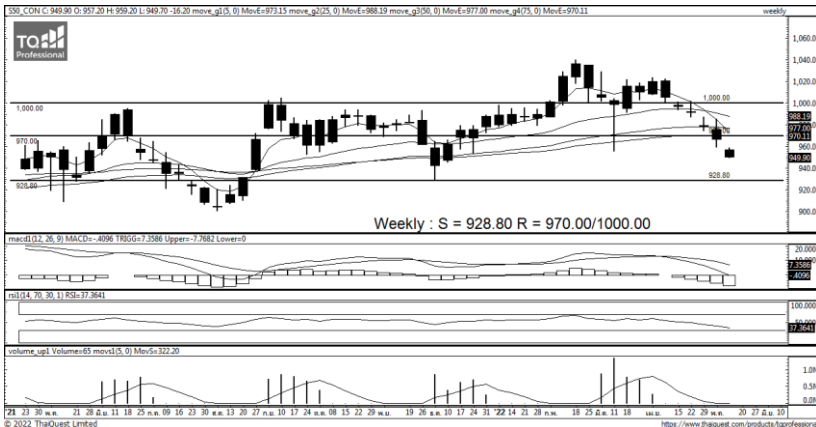


Source: Thaiquest \* Time Frame 60 Minute

### ภาพการลงทุนระยะสั้น

**S50M22 ปิดที่ 948 จุด -16 จุด -1.66 %**

ภาพทางเทคนิค S50M22 ทางหลัก Down Trend โดยแท่งเทียนปรับตัวต่ำกว่าแนวเส้นค่าเฉลี่ยที่เรียงตัวแบบ Death-Cross ต่อเนื่องพร้อม Volume Support ขณะที่ Indicator แม้ RSI วานนี้พ้นตัวจาก Over Sold Zone ได้แต่ไม่สามารถประคองตัวขึ้นได้ต่อและกลับเข้าโซนเดิมแสดงถึงภาวะ Bearish ที่ยังปกคลุม แนวรับ 939.90 แนวต้าน 965.00/980.00 ยังมอง Trading Short ยังมีความได้เปรียบ



Source: Thaiquest, KINGSFORD

### ภาพการลงทุนรายสัปดาห์

แท่งเทียนสัปดาห์ที่แล้วปิดต่ำกว่าแนวเส้นค่าเฉลี่ย และแท่งเทียนสัปดาห์นี้ย่อตัวต่อเป็นสัปดาห์ที่ 6 ติดต่อกัน โดยต่ำกว่าเส้นค่าเฉลี่ย EMA-75 Week และ Indicators ทั้งสองย่อตัว มองมีโอกาสย่อตัวได้ต่อในสัปดาห์นี้ แนวรับ 928.80 ส่วนแนวต้าน 970.00 พอร์ตระยะกลางแนะนำคิงส์ฟอร์ด ถือสถานะ Short ด้วยต้นทุนราคาปิดราว 964.3 จุด จำนวน 1/3 ของพอร์ต เพื่อโอกาสทำกำไรแนวรับ โดย Cut-loss หากปิดสัปดาห์นี้ดัชนีกลับขึ้น 970 จุด

### Market Overview

นักลงทุนต่างชาติ Short Futures สุทธิ -10829 สัญญา ทำให้มียอด Short สะสมตลอดเดือนพฤษภาคม เท่ากับ -39314 สัญญา และนักลงทุนต่างชาติขายหุ้นไทยสุทธิ -430.56 ลบ. สะสมตลอดเดือน -2973.76 ลบ. และรวมทั้งปี ซื้อ 118759.59 ลบ.

ตลาด S50M22 ยังถูกกดดันต่อตามตลาดหุ้นใหญ่ทั่วโลก, ยุโรป-สหรัฐ ปิดลบจากกังวลเฟดเร่งขึ้นดอกเบี้ยทำให้ตลาดหุ้นยังคงเผชิญความผันผวน ขณะที่ความกังวลโควิดในจีนที่ยังไม่มีท่าทีคลายล็อกดาวน์ทั้งปักกิ่ง, เซี่ยงไฮ้ ทำให้กังวลอุปสงค์น้ำมัน โดยม.ค.-เม.ย.เงินนำเข้าน้ำมัน -4.8%YoY กอปรยอดส่งออกจีนเม.ย. +3.9% ลดจากมี.ค. +14.7% ส่งให้ WTI ลดสู่ 100\$/BRL ขณะที่คืนนี้ติดตาม EIA เผยสต็อกน้ำมันดิบสัปดาห์ที่แล้ว ด้าน ECB อาจขึ้นดอกเบี้ยเดือน ก.ค. หลังเงินเฟ้อยูโรโซนเม.ย. +7.5%YoY, ในปท.อยู่ระหว่างรอบ 1Qบจ.

Source: www.tfex.co.th

	Close	Change	% Chg	PREV	Volume	OI	Basis
SET50	954.33	-12.46	-1.29%	966.79	1652.08 ML	-	
S50K22	949.90	-16.20	-1.68%	966.10	65	182	-4.43
S50M22	948.00	-16.00	-1.66%	964.00	204,177	357,823	-6.33
S50U22	942.20	-15.90	-1.66%	958.10	21,208	35,047	-12.13
S50Z22	941.20	-15.50	-1.62%	956.70	5,318	15,218	-13.13
S50H23	937.00	-15.50	-1.63%	952.50	5,091	4,485	-17.33

	Last	Support	Resistance
SET50	954.33	945.85	966.1/975
S50M22	948.00	939.87	965/980
S50U22	942.20	938	973.7/983.7

Volume/Inv	SET/MB	S50 Futures
Prop Trade	7,284.14	(Contract)
Foreign	- 430.56	- 10,829
Local Inst	1,493.74	- 4,109
Local Invet	- 8,347.32	14,938

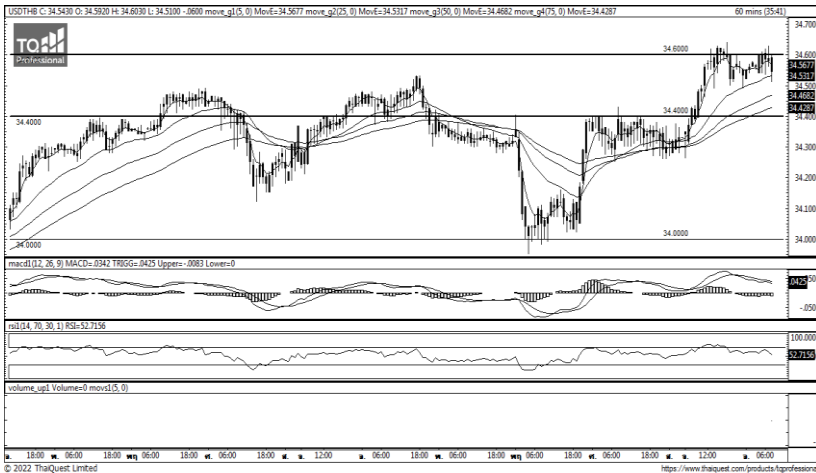
**APICHAJ RAOMANACHAI** No. 002939  
**KITTI BUABUENG** Assistant Derivatives Analyst

**Disclaimer:** ข้อมูลในเอกสารฉบับนี้ รวบรวมมาจากแหล่งข้อมูลที่น่าเชื่อถือ อย่างไรก็ดี บริษัทหลักทรัพย์ คิงส์ฟอร์ด จำกัด (มหาชน) ไม่สามารถที่จะยืนยันหรือรับรองความถูกต้องของข้อมูลเหล่านี้ได้ ไม่ว่าประการใด ๆ บทวิเคราะห์ในเอกสารนี้ จัดทำขึ้นโดยอ้างอิงหลักเกณฑ์ทางวิชาการเกี่ยวกับหลักการวิเคราะห์ และมีได้เป็นการชี้แนะ หรือเสนอแนะให้ซื้อหรือขายหลักทรัพย์ใด ๆ การตัดสินใจซื้อหรือขายหลักทรัพย์ใด ๆ ของผู้อ่าน ไม่ว่าจะเกิดจากการอ่านบทความในเอกสารนี้หรือไม่ก็ตาม ล้วนเป็นผลจากการใช้วิจารณญาณของผู้อ่าน โดยไม่มีส่วนเกี่ยวข้องกับหรือพันธะผูกพันใด ๆ กับ บริษัทหลักทรัพย์ คิงส์ฟอร์ด จำกัด (มหาชน) ไม่ว่ากรณีใด



Series	Close	Chg	Vol.	OI	OI Chg	Theory P	Basis	Day Left	LTD
			Contracts						
S50K22	949.90	-16.20	65	182	- 38		-4.43	20	30/05/2022
S50M22	948.00	-16.00	204,177	357,823	2,000	956	-6.33	50	29/06/2022
S50U22	942.20	-15.90	21,208	35,047	1,521	960	-12.13	142	29/09/2022
S50Z22	941.20	-15.50	5,318	15,218	- 55	964	-13.13	233	29/12/2022
S50H23	937.00	-15.50	5,091	4,485	568	968	-17.33	324	30/03/2023

Source: www.tfex.co.th, KINGSFORD



Source: Thaiquest

### ภาพการลงทุกระยะสั้น

ภาพทางเทคนิค USADM22 ยังอ่อนค่าเทียบดอลลาร์สหรัฐต่อเนื่อง โดยราคาปรับตัวเร็วหลังจาก Break-Out แนว 34.00 ขึ้นมาได้ ขณะที่เส้นค่าเฉลี่ยเรียงตัวมองบาทมีโอกาสอ่อนค่าต่อหากฝ่าแนวต้านขณะนี้ แนวรับ 34.32/34.02 แนวต้าน 34.72/34.92

	Last	Change	Volume	OI
USDTHB	34.56	-0.04		
USDJ22	34.4438	0.12	104	851
USDK22	34.53	-0.06	227	2,367
USDM22	34.52	-0.07	5,551	158,773
USDU22	34.39	-0.06	2,795	32,785

	Last	Support	Resistance
USDTHB	34.56	34.4/34	34.6/35
USDK22	34.53	34.35/34.05	34.75/34.95
USDM22	34.52	34.32/34.02	34.72/34.92

Source: TFEX, KINGSFORD

APICHAJ RAOMANACHAI No. 002939  
KITTJ BUABUENG Assistant Derivatives Analyst

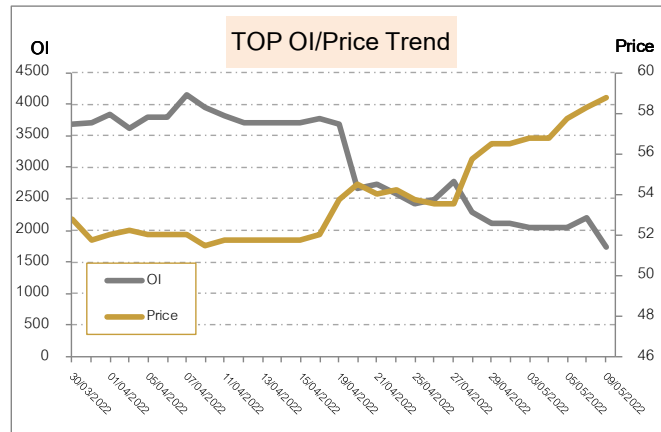
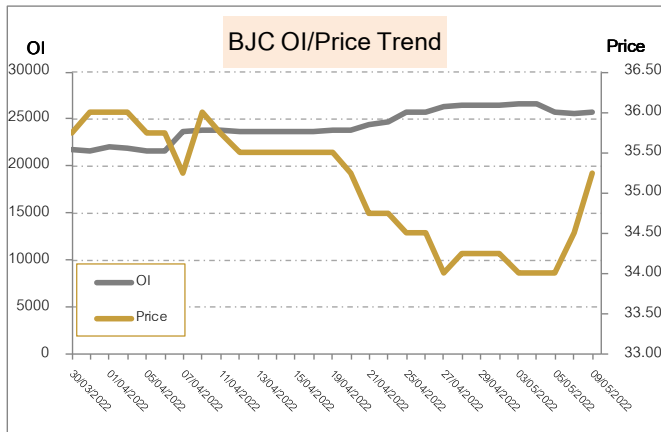
**Disclaimer:** ข้อมูลในเอกสารฉบับนี้ รวบรวมมาจากแหล่งข้อมูลที่น่าเชื่อถือ อย่างไรก็ตาม บริษัทหลักทรัพย์ คิงส์ฟอร์ด จำกัด (มหาชน) ไม่สามารถที่จะยืนยันหรือรับรองความถูกต้องของข้อมูลเหล่านี้ได้ ไม่ว่าประการใด ๆ บทวิเคราะห์ในเอกสารนี้ จัดทำขึ้นโดยอ้างอิงถึงหลักเกณฑ์ทางวิชาการเกี่ยวกับหลักการวิเคราะห์ และมีได้เป็นการชี้แนะ หรือเสนอแนะให้ซื้อหรือขายหลักทรัพย์ใด ๆ การตัดสินใจซื้อหรือขายหลักทรัพย์ใด ๆ ของผู้อ่าน ไม่ว่าจะเกิดจากการอ่านบทความในเอกสารนี้หรือไม่ก็ตาม ล้วนเป็นผลจากการใช้วิจารณญาณของผู้อ่าน โดยไม่มีส่วนเกี่ยวข้องกับหรือพันธะผูกพันใด ๆ กับ บริษัทหลักทรัพย์ คิงส์ฟอร์ด จำกัด (มหาชน) ไม่ว่ากรณีใด

5 Days Price Change VS 5 Days OI Change			
No.	Stock	Price Change %	OI
1	AAV	5.63%	7,772
2	TOP	3.98%	2,103
3	SPRC	3.70%	18,313
4	BJC	2.92%	26,452
5	PTTEP	2.32%	2,654
6	PSL	2.09%	6,596
7	BANPU	1.63%	32,467
8	ESSO	1.60%	11,115
9	TTA	1.55%	20,171
10	BCP	1.49%	3,695
11	BH	1.25%	1,250
12	OR	1.00%	-
13	MAJOR	0.98%	4,733
14	INTUCH	0.71%	1,844
15	CPN	0.41%	1,448
17	AWC	0.00%	-
18	AWC	0.00%	-
19	GFPT	-0.71%	7,551
20	AOT	-0.75%	5,666

OI เปลี่ยนแปลงย้อนหลัง 1 วันทำการ		
Stock	OI	% Change
BAY	383	35.34%
MEGA	520	23.81%
SPALI	2,062	17.69%
PTTEP	2,390	16.64%
HANA	7,655	13.71%
OR	7,929	10.80%
ESSO	10,643	10.38%
CENTEL	4,046	9.50%
ERW	11,933	9.16%
HMPRO	5,237	8.36%

OI เปลี่ยนแปลงย้อนหลัง 5 วันทำการ (1 สัปดาห์)		
Stock	OI	% Change
SPALI	1,357	51.95%
KCE	6,516	45.55%
BAY	274	39.78%
HMPRO	3,930	33.26%
CENTEL	3,129	29.31%
AMATA	3,264	25.80%
KTC	36,454	24.51%
AWC	9,114	22.25%
BDMS	3,159	21.53%
ERW	9,931	20.16%

ทิศทาง OI/ราคาหุ้นที่น่าจับตามอง



BJC มีสถานะ Long ได้เปรียบ Resistance ที่ 36.25 และให้ Support ที่ 34.75 Cutloss ที่ 34.5

TOP มีสถานะ Long ได้เปรียบ Resistance ที่ 61 และให้ Support ที่ 57.75 Cutloss ที่ 57.5

Source: KINGSFORD

APICHAJ RAOMANACHAI No. 002939  
KITTI BUABUENG Assistant Derivatives Analyst

www.kingsfordsec.com

**Disclaimer:** ข้อมูลในเอกสารฉบับนี้ รวบรวมมาจากแหล่งข้อมูลที่น่าเชื่อถือ อย่างไรก็ตาม บริษัทหลักทรัพย์ คิงส์ฟอร์ด จำกัด(มหาชน)ไม่สามารถที่จะยืนยันหรือรับรองความถูกต้องของข้อมูลเหล่านี้ได้ ไม่ว่าประการใด ๆ บทวิเคราะห์ในเอกสารนี้ จัดทำขึ้นโดยอิงหลักเกณฑ์ทางวิชาการเกี่ยวกับหลักการวิเคราะห์ และมีได้เป็นการชี้แนะ หรือเสนอแนะให้ซื้อหรือขายหลักทรัพย์ใด ๆ การตัดสินใจซื้อหรือขายหลักทรัพย์ใด ๆ ของผู้อ่าน ไม่ว่าจะเกิดจากการอ่านบทความในเอกสารนี้หรือไม่ก็ตาม ล้วนเป็นผลจากการใช้วิจารณญาณของผู้อ่าน โดยไม่มีส่วนเกี่ยวข้องกับหรือพันธะผูกพันใด ๆ กับ บริษัทหลักทรัพย์ คิงส์ฟอร์ด จำกัด (มหาชน) ไม่ว่ากรณีใด