



Set Index Data

Open	1,623.30		
High	1,634.65		
Low	1,617.94		
Closed	1,629.58		
Chg.	-13.72		
%Chg.	-0.83		
Value (mn)	72,642.09		
P/E(x)	19.71	Up	372
P/BV(x)	1.74	Unchanged	335
Yield (%)	2.64	Down	1,524
Market Cap (mn)	19,333.12		

SET 50 -100 - MAI - Futures Index

	Closed	Chg	(%)
SET 50	966.79	-10.19	-1.04
SET 100	2,204.52	-23.69	-1.06
S50_CON	966.10	-6.90	-0.71
MAI Index	627.78	-5.16	-0.82

Trading Breakdown : Daily

(Bt,m)	Buy	Sell	Net
Institution	5,438.95	5,924.89	-485.94
Broker Port	5,926.80	7,298.66	-1,371.86
Foreign	35,910.54	36,438.63	-528.09
Customer	25,365.81	22,979.92	2,385.89

Trading Breakdown : Month to Date

(Bt,m)	Buy	Sell	Net
Institution	16,567.26	16,810.88	-243.62
Broker Port	18,626.88	19,449.78	-822.90
Foreign	105,874.22	108,417.42	-2,543.20
Customer	76,100.87	72,491.15	3,609.72

World Markets Index

	Closed	Chg.	(%)
Dow Jones	32,899.37	-98.60	-0.30
NASDAQ	12,144.66	-173.03	-1.40
FTSE100	7,387.94	-115.33	-1.54
Nikkei	27,003.56	185.03	0.69
Hang Seng	20,001.96	-791.44	-3.81

Commoditie

	Closed	Chg.	(%)
Oil: Brent	111.26	-1.34	-1.19
Oil: Dubai	107.57	1.17	1.10
Oil: Nymex	108.16	-1.47	-1.34
Gold	1,878.16	-4.83	-0.26
ZINC	3,806.00	-154.00	-3.89
BDIY Index	2,718.00	74.00	2.80

Cash Balance

04 เม.ย.- 14 พ.ค. 2565	SCW-W1, TH
22 เม.ย.- 12 พ.ค. 2565	TEAMG, TSR
25 เม.ย.- 13 พ.ค. 2565	IND, JDF, JTS, NBC,SISB,
3 พ.ค. - 20 พ.ค.2565	ASAP, FORTH, JUTHA, JUTH-P, JUTHA-W1, KASET,ZIGA, ZIGA-W1
9 พ.ค.- 27 พ.ค. 2565	PROEN

Analysts

Apichai Raomanachai	No. 002939
Nopporn Chaykaew	No. 043964
Nattawat Poosunthornsri	Assistant Analyst
Kitti Buabueng	No. 038313

Market Wrap-Up

- SET วันที่6พ.ค.65 ปิด -13.72จุด อยู่ที่ 1,629.58 จุด มูลค่าการซื้อขาย72,642ลบ.ต่างชาติขาย528ลบ.สถาบันขาย485ลบ.พอร์ตโบรกขาย1,371ลบ. NVDR มียอดขายสุทธิอยู่ที่1,369ลบ. มียอดซื้อสุทธิในหุ้น KTC,BH,OR,PTTEP,GUNKUL และมียอดขายสุทธิ AOT,ADVANC,HANA,GPSC,SCCมูลค่า Short Sales อยู่ที่ระดับ8,970ลบ. หุ้นที่มีปริมาณ Short สูงคือKCE-R,SUPER,DELTA-R โดยนักลงทุนต่างประเทศมีสถานะShortใน Index Futures จำนวน 29,104สัญญา ยอดสะสมตั้งแต่ต้นปีต่างชาติ Shortสุทธิรวม 64,362สัญญา นักลงทุนต่างชาติขายพันธบัตรจำนวน3,452ลบ.
- ตลาดหุ้นสหรัฐ DJIA -0.33%, S&P500 -0.57%, Nasdaq -1.40%กังวลเฟดจะเร่งขึ้นดอกเบี้ย 0.75% ในการประชุม มิ.ย. เพื่อสกัดเงินเฟ้อ ส่งผลให้กลุ่มเทคโนโลยี, ธนาคารปรับลดลง แต่ได้แรงหนุนจากกลุ่มพลังงาน +2.9% ตามราคาน้ำมันดิบ ขณะที่ตัวเลขจ้างงานนอกภาคเกษตรสหรัฐ เม.ย. เพิ่มขึ้น 428,000 สูงกว่าคาด 400,000 ราย, อัตราว่างงานทรงตัวที่ 3.6% และค่าจ้างเฉลี่ยราย ชม. +0.30% ต่ำกว่าคาด +0.40% ตลาดหุ้นยุโรป Stoxx600 -1.91% จากแรงขายกลุ่มค่าปลีก -2.0%, เทคโนโลยี -2.4% จากยอดค้าปลีกต่ำสุดในรอบ 2 ปีและความกังวลเงินเฟ้อ, วิกฤตยูเครน และเงินล็อกดาวน์

Market View

- สัปดาห์ที่ผ่านมา DJIA, S&P500 -0.20% WoW, Nasdaq -1.50% WoW หลังเฟดมีมติปรับขึ้นดอกเบี้ย 0.50% อยู่ที่ 0.75 - 1.00% และส่งสัญญาณปรับขึ้นอีกครั้งละ 0.50% ในการประชุม มิ.ย., ก.ค. แต่ CME Fed Watch ซึ่งมีโอกาส 85% เฟดจะขึ้น 0.75% ในการประชุม มิ.ย. กอปรเฟดจะเริ่มลดงบดุล มิ.ย. จำนวน 4.75 หมื่น ล.ดอลลาร์ เป็นเวลา 3 เดือน ก่อนจะเพิ่มเป็น 9.50 หมื่น ล.ดอลลาร์ เป็นชะลอเงินเพื่อสหรัฐสูงขึ้น หลัง PCE สหรัฐ มี.ค.+6.60% YoY เป็นระดับสูงสุดในรอบ 40 ปี และชะลอการเติบโตเศรษฐกิจสหรัฐที่ฟื้นตัวจากช่วงวิกฤต Covid-19 ส่งผลให้คาดดอกเบี้ยสหรัฐสิ้นปีนี้จะอยู่ที่ 3 - 3.25% ซึ่งเป็นผลลบต่อหุ้นกลุ่มเทคโนโลยี ขณะที่ BOE อังกฤษปรับขึ้นดอกเบี้ย 0.25% อยู่ที่ 1.00% เพื่อสกัดเงินเฟ้อปีคาดสูงกว่า 10% และ ECB อาจจะเริ่มปรับขึ้นดอกเบี้ยใน ก.ค. หลังเงินเฟ้อยุโรปโซน เม.ย.+7.50% YoY ปัจจัยสัปดาห์นี้วันพุธ รายงาน CPI สหรัฐ เม.ย. คาด +8.1% &มี.ค. +8.5% YoY, พหุผล PPI สหรัฐ เม.ย. คาด+10.70% &มี.ค.+11.2% YoY เป็นสัญญาณขึ้นเงินเพื่อสหรัฐ รวมถึงความเห็นของเจ้าหน้าที่เฟด3 ท่านอาจส่งผลให้ดัชนีหุ้นสหรัฐผันผวน สำหรับดัชนี SET -2.27% WoW ปริมาณการซื้อขายเฉลี่ย 7.23 หมื่น ลบ. -4.35% WoW ต่างชาติขาย 2.54 พัน ลบ. พอร์ตโบรกขาย 823 ลบ. สถาบันขาย 243 ลบ. โดยกลุ่มเกษตร -6.62%, ไฟแนนซ์ -4.97%, บรรจภัณฑ์ -4.91% และอิเล็กทรอนิกส์ -4.67% หลังต่างชาติขายปรับพอร์ตหุ้นกลุ่ม TIP -\$143.28 M. WoW เพื่อลดความเสี่ยงจากเฟดอาจปรับขึ้นดอกเบี้ย 0.75% ใน มิ.ย. กอปรวิกฤตยูเครนยืดเยื้อและเงินล็อกดาวน์ส่งผลให้ต้นทุนสินค้าสูงขึ้นซึ่งเป็นผลลบต่อแนวโน้มกำไร บจ. ไทยในครึ่งปีหลัง สัปดาห์นี้ช่วงค่า 12 พ.ค. ติดตาม MSCI รีบาลานท์ตลาดคาด JMT, COM7 มีโอกาสเข้านำเข้าคำนวณดัชนี

Daily Strategy

- ประเมินดัชนี SETมีโอกาสปรับฐานสู่ระดับ 1,610 - 1,620 จากผันผวน DJIA Futures เข้านี้ -1.30% แนะนำทยอยซื้อเมื่อดัชนีอ่อนตัวบริเวณ 1610+/- แนะนำซื้อกลุ่มโรงกลั่น TOP,BCP/ส่งออก GFPT,SAPPE / ทองเที่ยว ERW, CENTEL, AOT, AAV
- TOP (ซื้อ / ราคาเป้าหมาย 67.00 บาท) คาดเห็นทิศทางค่าการกลั่นทยอยฟื้นตัวดีขึ้นต่อเนื่องในช่วง 1H65 ตามภาวะเศรษฐกิจที่ฟื้นตัวหลังทั่วโลกผ่อนคลายมาตรการล็อกดาวน์ในระยะต้น 1Q65 คาดผลการดำเนินงานของ TOP มีกำไรสุทธิเติบโต QoQ, YoY ปัจจัยหนุนจากการใช้กำลังการผลิตและ Market GIM ที่ปรับตัวดีขึ้น โดยค่าการกลั่นฟื้นตัวแข็งแกร่ง และการปรับขึ้นที่กำไร Inventory Gain ช่วยชดเชย Crude Premium ที่แพงขึ้น ส่วนต่างราคา BZ นำมันหลอกลงที่ลดลง สำหรับปี 65 เราประเมินกำไรปกติ 9.65 พันล้านบาท +131%YoY ธุรกิจโรงกลั่นที่เป็นตัวขับเคลื่อนหลัก และยังมีกำไรที่กักไว้พิเศษใน 2Q65 จากการลดสัดส่วนการลงทุนใน GPSC ลงเหลือ 10%
- ASIAN* (ซื้อ / ราคาเป้าหมาย IAA Consensus 22.00 บาท) รัปรับปัจจัยหนุนจากแนวโน้มเงินบาทที่อ่อนค่า โดย ASIAN* ภูมิยุทธศาสตร์ต่างประเทศที่ราว 70-80% ขณะที่ธุรกิจหลักของ ASIAN* ธุรกิจอาหารสัตว์เลี้ยงยังเป็นธุรกิจที่มี Margin ที่ดี แม้ว่า 1Q65 จะถูกกดดันจากต้นทุนวัตถุดิบบ้าง สำหรับด้านดำเนินงานช่วงถัดๆไปยังมีค่านำส่งมาจาก ภาพรวมอุตสาหกรรมธุรกิจอาหารสัตว์เลี้ยงโลกที่เติบโตอย่างแข็งแกร่ง รวมถึงกำลังผลิตของบ.ซึ่งในช่วง 2Q65 จะเพิ่มขึ้นเพิ่มขึ้นเป็น 4.2 หมื่นตัน/ปี จากเดิม 3.6 หมื่นตัน/ปี นอกจากนี้บ.มีแผนที่จะนำบริษัท เอเชียัน อะไลอันทซ์ อินเทอร์เน็ตชันทันแนล จำกัด (AAI) เข้าตลาดในปีนี้ ทั้งนี้ตลาดคาด EPS ปี65 และ ปี66 ขยายตัวต่อเนื่องจากปี 64 ที่ 1.28 บาท/หุ้น มาอยู่ที่ 1.37 บาท/หุ้น, และ 1.49 บาท/หุ้น ตามลำดับ



Daily Key Factors

Oil Update(+) WTI มิ.ย. +\$1.51อยู่ที่ \$109.77/บาร์เรล Brent ก.ค. +\$1.49อยู่ที่ \$112.39/บาร์เรลหลัง EU เตรียมระงับนำเข้าน้ำมันดิบจากรัสเซีย ภายใน 6 เดือน และผลิตถ่านหินน้ำมันกลับภายในสิ้นปีนี้ ขณะที่การประชุม Opecพลัสมีมติคงเพิ่มกำลังการผลิตที่ระดับเดิม 432,000 บาร์เรล/วัน ใน มิ.ย.

Gold Update(+) ComexGold มิ.ย.+\$7.10อยู่ที่ \$1,882.80 /ออนซ์ได้แรงหนุนหลังดัชนีหุ้นสหรัฐปรับลดลงจากความกังวลเฟดเร่งขึ้นดอกเบี้ย ส่งผลให้นักลงทุนกลับเข้าซื้อทองคำเป็นสินทรัพย์ปลอดภัย ขณะที่ Dollar Index อ่อนค่า -0.09% อยู่ที่ 103.66

Fund Flow(-) Fund Flow ต่างชาติในตลาด TIPสัปดาห์ที่ผ่านมาขายสุทธิ-143.28ล้านดอลลาร์สหรัฐ ขายหุ้นไทย -73.90ล.ดอลลาร์สหรัฐ ขายหุ้นฟิลิปปินส์-69.38ล.ดอลลาร์สหรัฐ

- (0) ค่าเงินบาทเข้านี้อ่อนค่าอยู่ที่ 34.387 บาท/ดอลลาร์สหรัฐ
- (+) ดัชนี BDI ปิด +74อยู่ที่ 2,718
- (-) ผลตอบแทนพันธบัตรสหรัฐ 10 ปี ปรับขึ้นอยู่ที่ 3.144%
- (-) ราคาน้ำมันสหรัฐรายงานผู้ติดเชื้อไวรัสเพิ่มขึ้น 14,008ราย รวม 83,581,715ราย, หายป่วย 14,393รายป่วยหนัก 1,698ราย, ฝรั่งเศสเพิ่มขึ้น29,324รวม 28,957,421 รายหายป่วย 19,748ราย ป่วยหนัก 1,408ราย, เยอรมันเพิ่มขึ้น 7,361ราย รวม 25,345,357รายหายป่วย 40,900 ราย อาการหนัก 1,279
- (-) BitCoinเข้านี้ -3.85%อยู่ที่ 34,100ดอลลาร์สหรัฐ

Economic Calendar

ในประเทศ

- 06 พ.ค. ตลท. แดงลงข้อมูลสรุปภาวะการซื้อขายหลักทรัพย์
- 11 พ.ค. ประชุมคณะกรรมการร่วม 3 สถาบันภาคเอกชน (กกร.)
- 16 พ.ค. ชดเชยวันวิสาขบูชา
- 17 พ.ค. สภาพัฒนา แดงลงตัวเลขGDP ไตรมาส 1/65
- สัปดาห์ที่2 หอการค้าไทย ร่วมกับม.หอการค้าไทย แดงลงดัชนีความเชื่อมั่นผู้บริโภค สัปดาห์ที่3 ส.อ.ท. แดงลงดัชนีความเชื่อมั่นภาคอุตสาหกรรม

ต่างประเทศ

- 10 พ.ค. US แนวโน้มพลังงานระยะสั้นจากมุมมองของ EIA
- 11 พ.ค. EU คำกล่าวของ ลาการ์ดี (Lagarde) ประธานธนาคารกลางยุโรป
US สินค้าคงคลังน้ำมันดิบ
US ดัชนีราคาผู้บริโภคพื้นฐาน (Core CPI) (เดือนต่อเดือน) (เม.ย.)
- 12 พ.ค. US จำนวนคนที่ยื่นขอรับสวัสดิการว่างงานครั้งแรก
US ดัชนีราคาผู้ผลิต (PPI) (เดือนต่อเดือน) (เม.ย.)

Theme Strategy

Capital Inflow & Restart the economy - การลงทุนเน้นหุ้น Large Cap ใน SET50 หรือ SET100 ที่ได้รับประโยชน์จากเปิดเศรษฐกิจ รวมถึงยัง Laggard รับแนวโน้มของเม็ดเงินต่างชาติที่ไหลเข้า ขณะที่แรงกดดันหุ้น Mid-Small Cap ใน SSET, MAI ผ่อนคลายลงหลังจากรัฐเลื่อนการเก็บภาษีหุ้น อย่างไรก็ตามจากการปรับตัว Outperform อย่างมากในปีก่อน จึงแนะนำให้เลือก Focus เป็นรายตัวที่มี Growth Story หรือเปลี่ยนธุรกิจ

- (1) ธนาคารแนวโน้มรายได้ดอกเบี้ยเพิ่มขึ้นตามการขยายตัวของสินเชื่อ ขณะที่ Valuation ไม่แพง BBL*, KBANK*, KTB*, SCB* non-Bank ที่ยังได้ประโยชน์จากดอกเบี้ยในประเทศทรงตัวต่ำ AEONTS*, KTC*, MTC*, SAWAD*, THANI*, TIDLOR* บริหารหนี้เสีย BAM*, CHAYO*, JMT*, TH*
- (2) กลุ่มเปิดเมือง โรงแรม-อาหาร AOT, AWC*, MINT*, CENTEL*, SHR* ร.พ. รับผู้ป่วยต่างชาติ BDMS, BH* ห้างฯและค้าปลีก BJC, CPALL, CRC, HMPRO*, MAKRO*, DOHOME*, GLOBAL* กลุ่มนิคมฯ AMATA*, AMATAV*, WHA
- (3) อสังหาฯ ตาม Demand ที่ฟื้นตัวหลัง COVID เช่น AP*, ORI*, SIRI*, SPALI*, CPN*, SA*
- (4) พลังงานต้นน้ำมีปัจจัยหนุนจากราคาน้ำมันทรงตัวสูง PTTEP กลุ่มโรงกลั่นรับความต้องการใช้สูงขึ้นตามการฟื้นตัวของเศรษฐกิจ BCP, TOP กลุ่มปิโตรฯ ตามการฟื้นตัวของเศรษฐกิจสหรัฐฯ IVL*
- (5) Technology Mega Trend การเปลี่ยนเทคโนโลยีสารสนเทศ 5G / Data Center ADVANC การควบรวม DTAC, TRUE กลุ่ม Cloud / Digital Transformation AIT*, SIS*, INSET*, ITEL*, ILINK*, BBIK*, BE8*
- (6) EV Car / Battery / Charger EA*, NEX*, BYD*, GSPC*, JR*

**หุ้นแนะนำเชิงกลยุทธ์ที่ยังไม่อยู่ใน Coverage ของฝ่ายวิจัย
Asset Allocation: Equity 60% Fixed Income 25% Alternative Investment etc. Gold 10% Cash 5%

Today Fundamental Research: -

Monthly Portfolio May 2022: SHR*, BJC, TH*, GFPT*, WHA*



RATCH-BGRIM จุลย! กพช.เคาะซื้อไฟเซกอง กพผ.-GULF จ่อเซ็น 'ปากแแบง'-เปิดรับซื้อไฟชยะชุมชุน 34 โครงการ RATCH-BGRIM เด้ง! รมมติ กพช. เดินหน้าเซ็นสัญญาซื้อไฟฟ้าลาวเพิ่ม ล่าสุดเคาะโรงไฟฟ้าเซกอง 4A และ 4B ขนาด 347.30 เมกะวัตต์ ขณะที่ กพผ. จ่อลงนาม PPA โรงไฟฟ้าปากแแบงของ GULF พร้อมอนุมัติอัตราซื้อไฟฟ้าชยะชุมชุน 34 โครงการ รวม 282.98 เมกะวัตต์ (ข่าวหุ้น)

HMPRO ลั่น Q2 โต กำลังซื้อเพิ่มขึ้น HMPRO ส่งซิกผลงานครึ่งปีแรกแจ่ม! หลังงบไตรมาส 1/65 โตทั้งรายได้และกำไร แยมแนวโน้มงบไตรมาส 2/65 ดีต่อเนื่อง หนุนยอดขายปีนี้โตตามเป้า 5-7% หลังโควิดคลี่คลาย-การท่องเที่ยวฟื้น หนุนกำลังซื้อเพิ่มขึ้น (ข่าวหุ้น)

เก็บ DIF กินเงินปันผลยาว การันตียิลด์ 7% นาน 20 ปี เก็บกองทุนรวมโครงสร้างพื้นฐานโทรคมนาคมดิจิทัล หรือ DIF ผู้เงินเพื่อ กินปันผลระยะยาว การันตียิลด์สูงกว่า 7% ตลอด 20 ปีข้างหน้า ล่าสุดปันผล 0.26 บาท สำหรับงวด Q1/65 ขึ้น XD วันที่ 17 พ.ค.นี้ รอคิดควรวรรวม TRUE-DTAC จบรับโอนสินทรัพย์เพิ่มเข้ากอง จับตา JASIF ไตรมาสแรกกำไร 2.2 พันล้านบาท จ่ายปันผล 0.24 บาทต่อหน่วย (ข่าวหุ้น)

กสทช.เปิดรับฟัง ความเห็นเอกชน ดิจิทัลควบ DTAC วันนี้ (9 พ.ค.) กสทช. จัดให้เข้าร่วมรับฟังความคิดเห็นสาธารณะในวงจำกัด (Focus Group) กรณีควบรวมธุรกิจ TRUE-DTAC ครั้งแรก กลุ่มภาคธุรกิจ และอุตสาหกรรมที่เกี่ยวข้อง และประชาชนที่สนใจ ณ สำนักงาน กสทช. (ข่าวหุ้น)

'ชาติศิริ' ขึ้นนี้ตั้งสำรองลด รับ BBL ศึกษาตั้ง JVAMC ชาติศิริ โสภณพนิช การันตี BBL สิ้นเชื่อปี 65 ไตรพวด 4-6% เผยปีนี้ตั้งสำรองเพียง 2.6 หมื่นล้านบาท จากปีก่อนที่ตังไป 3.4 หมื่นล้านบาท ปลื้มแนวโน้มหนี้เสียดีขึ้น พร้อมยอมรับอยู่ระหว่างศึกษาจัดตั้ง JV AMC เพื่อเป็นอีกแนวทางของการบริหารหนี้เสีย (ข่าวหุ้น)

พิษสงครามยูเครน-รัสเซีย ทวบ GPSC กำไรลดลงถึง 84% นายวรวัฒน์ พิทยศิริ ประธานเจ้าหน้าที่บริหารและกรรมการผู้จัดการใหญ่ บมจ.โกลบอล เพาเวอร์ ซินเนอร์ยี หรือ GPSC เปิดเผยว่า ผลประกอบการไตรมาส 1/2565 บริษัทมีรายได้ทั้งสิ้น 27,261 ล้านบาท เพิ่มขึ้น 64% เมื่อเทียบกับช่วงเดียวกันของปีก่อน โดยมีกำไรสุทธิ 313 ล้านบาท ปรับตัวลดลง 84% และเมื่อเทียบกับไตรมาส 4/2564 ปรับตัวลดลง 855 ล้านบาท หรือลดลง 73% (ไทยโพสต์)

ผวาเงินเพื่อจุดแรงซื้อร่วง ลุ้น 11 พ.ค.กกร.ถกประเมินศก./ขนส่งขอปรับราคา
กกร.จ่อถก 11 พ.ค.นี้ ประเมินภาพรวม ศก.ไทยหลังเปิดประเทศเต็มรูปแบบ รับยังคงกังวลปัจจัยต้นทุนการผลิตสูงต่อเนื่อง ทั้งราคาพลังงาน-สินค้า หวั่นเงินเฟ้อสูงกดดันค่าครองชีพประชาชนเพิ่ม จุดแรงซื้อตกต่ำ ด้านผู้ประกอบการระบบขนส่งสาธารณะวอนขอปรับราคาด่วน (ไทยโพสต์)

เอไอเอเปิดตัวยูนิต ลิงค์ คู่คุ้มครองชีวิต-การลงทุน เบี้ยเริ่ม 1,000 บ. เอไอเอ ประเทศไทย เดินหน้าส่งมอบผลิตภัณฑ์ควบการลงทุน (ยูนิต ลิงค์) ตัวใหม่ AIA 20 Pay Link (Unit Linked) คู่คุ้มครองชีวิต พร้อมตอบใจทยการลงทุนง่าย คู่ค้า เบี้ยเริ่มต้น 1,000 บาทต่อเดือน แบบสัญญาเพิ่มเติมได้รอบด้าน(ทันหุ้น)

ฟิลลิปฯแนะนำจัดพอร์ตลงทุน บันกำไรผ่านกองทุนปันผล บล.ฟิลลิปฯ แนะนำจัดพอร์ตลงทุนรับผลตอบแทนดีต่อเนื่อง ผ่านกองทุนรวมประเภทมีการจ่ายเงินปันผลและกองทุนรวมประเภทแบบขายคืนอัตโนมัติ เน้นสัดส่วนลงทุนประมาณ 20-40% ในแต่ละกองทุน(ทันหุ้น)

ตลท.ซีโพล่วงเข้าหุ้นไทย รับอานิสงส์เศรษฐกิจ-ท่องเที่ยวฟื้นตัว ตลท.มองโอกาสเงินไหลเข้าตลาดหุ้นรับเศรษฐกิจฟื้น แม้ต่างประเทศเร่งขึ้นดอกเบี้ย ขณะที่ SET เม.ย.รับแรงกดดันจากปัจจัยต่างประเทศกดดันตลาดสดคคลังตลาภูมิภาค(ทันหุ้น)

บลจ.กสิกรไทยชู หุ้นเวียดนามเด่น แนะนำสะสมทำกำไร บลจ.กสิกรไทย (KASSET) ชู หุ้นเวียดนามดาวเด่น มีโอกาสเติบโตกว่า 19% ในปีนี้ และกว่า 24% ในปีหน้า ขณะที่ราคาหุ้นยังไม่แพง ช่วงที่ผ่านมาราคาปรับฐานกว่า 10% เป็นโอกาสทยอยเข้าสะสมสำหรับผู้ที่มีสัดส่วนหุ้นเวียดนามน้อยหรือยังไม่มี ส่วนผู้ที่มียะยะแล้วสามารถถือต่อไปได้(ทันหุ้น)

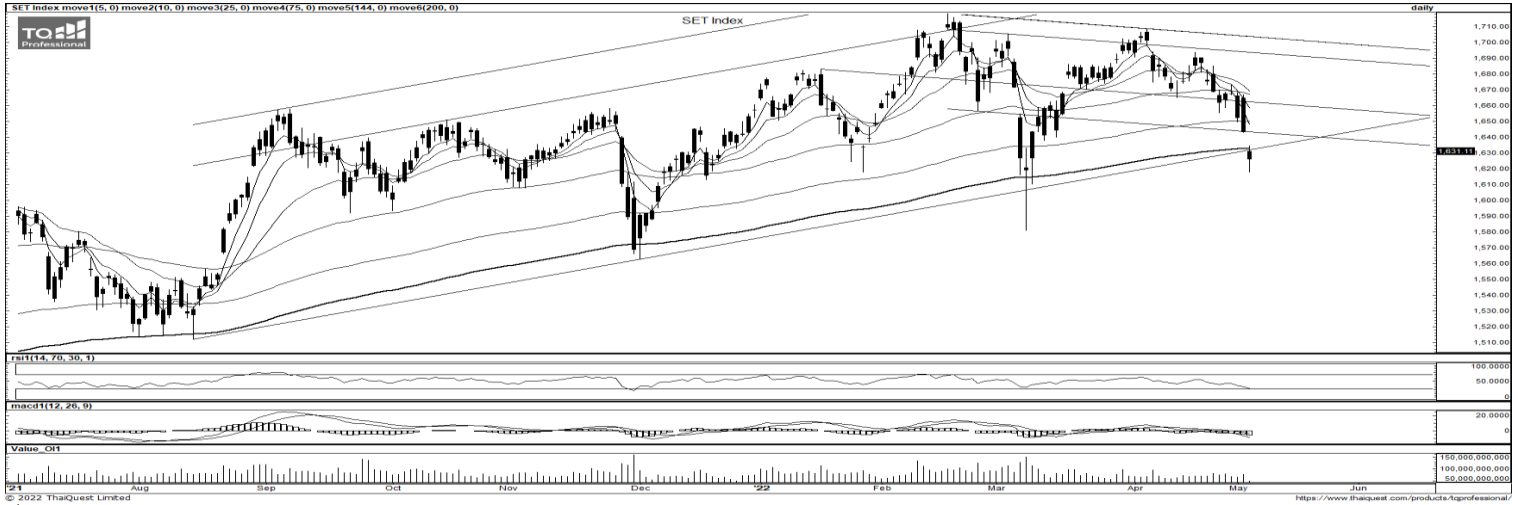
จ่อยกเลิกไทยแลนด์พาส' หนุนสายการบิน-โรงแรมตีปีก เจพีมอร์แกน ลดน้ำหนักการลงทุนหุ้นไทย จากเดิม 'Overweight เป็น 'Neutral' กังวลท่องเที่ยวไทยฟื้นตัวช้า ฟากโบรกฯ มองกระทบน้อย ขณะที่กระทรวงสาธารณสุขเตรียมเสนอ ศบค. ยกเลิกการใช้ไทยแลนด์พาส ส่งผลดีหุ้นกลุ่มโรงแรม สายการบิน MINT, CENTEL, ERW, AAV, AOT และห้างสรรพสินค้า CPN, CRC (ทันหุ้น)

BBL พร้อมลดตั้งสำรอง ทำนายบาทร่วงแตะ 36BBL เชื้ออภิทธิพลเฟด กดบาทอ่อนแตะ 35-36 บาทต่อดอลลาร์ กระทบ.ไม่รีบขึ้นดอกเบี้ยก่อนสิ้นปี 'ชาติศิริ' มองแง่ดีส่งออก-ท่องเที่ยวขับเคลื่อนเศรษฐกิจไทย ดันสิ้นเชื่อทั้งปี 2565 โตได้ 4-6% รับกล้าปล่อยสินเชื่อมากขึ้น เตรียมลดสำรองเหลือ 2.6 หมื่นล้านบาท คุม NPL ไม่เกิน 4% ลั่นคงนโยบายอัตราดอกเบี้ยต่ำหนุนลูกค้า (ทันหุ้น)

NER จับตางบ 11 พ.ค.ราคาขายต้นผลงาน NER เตรียมแจ้งงบ 11 พ.ค.นี้ โบรกสองกำไรปกติ Q1 ที่ 459 ล้านบาท ยังเพิ่มขึ้น 9.8% ด้านผู้บริหารแยมผลงาน Q2 สดใส ไม่ห่วงโควิดจีน ออกเดอรียังส่งมอบตามแผนราคาขายยังทรงตัวระดับสูง คาดแตะระดับ 70 บาทต่อกิโลกรัม เจรจาลูกค้าใหม่ต่อเนื่อง ปีนี้ออเดอร์อินเดียตัน คงเป้ารายได้ที่ 2.8 หมื่นล้านบาท ยันปีนี้แนวโน้มไฮเคาะเป้า 11.80 บาท (ทันหุ้น)

'ชนะชัย ลินะบรรจง' เก็บหุ้น EMC เพิ่มมูลค่า 3 ล้าน ข้อมูลของสำนักงานคณะกรรมการกำกับหลักทรัพย์และตลาดหลักทรัพย์ (ก.ล.ต.) ระบุว่า ชนะชัย ลินะบรรจง ประธานกรรมการ บริษัท อีเอ็มซี จำกัด (มหาชน) หรือ EMC รายงานการซื้อหุ้นจำนวน 15 ล้านหุ้น ที่ราคา หุ้นละ 0.21 บาท คิดเป็นมูลค่ารายการรวม 3.15 ล้านบาท (กรุงเทพธุรกิจ)

ข้อมูลในเอกสารฉบับนี้ รวบรวมมาจากแหล่งข้อมูลที่น่าเชื่อถือ อย่างไรก็ดี บริษัทหลักทรัพย์ คิงส์ฟอร์ด จำกัด (มหาชน) ไม่สามารถที่จะยืนยันหรือรับรองความถูกต้องของข้อมูลเหล่านี้ได้ ไม่ว่าประการใด ๆ บทวิเคราะห์ในเอกสารนี้ จัดทำขึ้นโดยอ้างอิงหลักเกณฑ์ทางวิชาการเกี่ยวกับหลักการวิเคราะห์ และไม่ได้เป็นการชี้แนะ หรือเสนอแนะให้ซื้อหรือขายหลักทรัพย์ใด ๆ การตัดสินใจซื้อหรือขายหลักทรัพย์ใด ๆ ของผู้อ่าน ไม่ว่าจะเกิดจากการอ่านบทความในเอกสารนี้หรือไม่ก็ตาม ล้วนเป็นผลจากการใช้วิจารณญาณของผู้อ่าน โดยไม่มีส่วนเกี่ยวข้องกับบริษัทฯ ใด ๆ บริษัทหลักทรัพย์ คิงส์ฟอร์ด จำกัด (มหาชน) ไม่มีการเินใด



ที่มา: TQ Professional

Resistance 1,640 - 1,645

Support 1,620 - 1,615

SET Daily: Sideway Down หลุด EMA200 วัน

กลยุทธ์การลงทุน แท่งเทียนหลุด EMA200 พร้อม MACD / RSI ที่ชะลอตัว ระหว่างวันแรงซีกกลับยังไม่ชัดเจนโน้มเป็น Sideway Down สลับรีบาวด์ โดยมีแนวรับ 1,620-1,615/1,600 จุด แนวต้าน 1,640-1,645 จุด



ที่มา: TQ Professional, TF weekly

SET Weekly: แกว่งประคองตัวออกข้าง

กลยุทธ์การลงทุน ภาพระยะกลางในช่วง 2-3 เดือน มีแนวโน้มเผชิญกับ Fund Flow ที่ชะลอตัวจากการอ่อนค่าของเงินบาท ความเสี่ยงจากสงครามรัสเซีย-ยูเครนที่ยืดเยื้อ รวมถึงการล็อกดาวน์เมืองใหญ่ในจีน แต่ทั้งนี้เชื่อว่าพื้นฐานเศรษฐกิจไทยยังสามารถรองรับได้ โดยมีปัจจัยหนุนการเปิดประเทศและภาคส่งออกที่ขยายตัว ดังนั้นคาดดัชนีจะแกว่ง Sideway ประคองตัว โดยมีแนวต้าน 1,680/1,700 จุด แนวรับ 1,620/1,600 จุด



ที่มา: TQ Professional, TF daily

Gold Spot: พักตัวในกรอบ Downtrend

กลยุทธ์การลงทุน ราคาทองคำยังแกว่งผันผวนตามกรอบ ล่าสุดแท่งเทียนแกว่งสร้างฐานบริเวณ US\$1,880/Oz หากยืนไม่ได้มีโอกาสย่อตัวสู่แนวรับ US\$1,860-1,850/Oz ส่วนแนวต้านระยะสั้น US\$1,890-1,900/Oz เน้น Trading ในลักษณะเด็ง Short ย่อ Long

Resistance 1,880 - 1,890

Support 1,860 - 1,850

Technical Analyst

Apichai Raomanachai No. 002939

Asst. Technical Analyst

Noppom Chaykaew No. 043964

ข้อมูลในเอกสารฉบับนี้ รวบรวมมาจากแหล่งข้อมูลที่เชื่อถือได้ อย่างไรก็ดี บริษัทหลักทรัพย์ คิงส์ฟอร์ด จำกัด (มหาชน) ไม่สามารถที่จะยืนยันหรือรับรองความถูกต้องของข้อมูลเหล่านั้นได้ ไม่ว่าประการใด ๆ บทวิเคราะห์ในเอกสารนี้ จัดทำขึ้นโดยอ้างอิงหลักเกณฑ์ทางวิชาการเกี่ยวกับหลักการวิเคราะห์ และมีได้เป็นการชี้นำ หรือเสนอแนะให้ซื้อหรือขายหลักทรัพย์ใด ๆ การตัดสินใจซื้อหรือขายหลักทรัพย์ใด ๆ ของผู้อ่าน ไม่ว่าจะเกิดจากการอ่านบทความในเอกสารหรือไม่ก็ตาม ล้วนเป็นผลจากการใช้วิจารณญาณของผู้อ่าน โดยไม่มีส่วนเกี่ยวข้องกับหรือพันธะผูกพันใด ๆ กับ บริษัทหลักทรัพย์ คิงส์ฟอร์ด จำกัด(มหาชน) ไม่ว่ากรณีใด



ที่มา : TQ Professional

BFIT

Resistance 35.50-38.00

Support 31.00

แนะนำแก๊งก์กำไร แท่งเทียนปรับตัวขึ้นต่อเนื่องหลังผ่าน EMA200 วัน พร้อมปริมาณการซื้อขายเข้าเพิ่มมากขึ้น ด้าน สัญญาณ RSI และ MACD กำลังปรับตัวเชิงบวก เบื้องต้นหากยืนยันแนวรับบริเวณ 31.00 บาท ได้มีโอกาสขึ้นทดสอบแนวต้านถัดไปที่ 35.50-38.00 บาท ส่วน Stop Loss 30.00 บาท



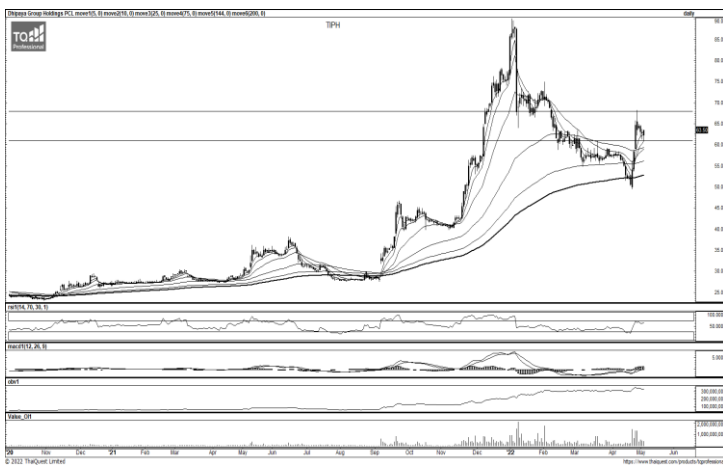
ที่มา : TQ Professional

CFRESH

Resistance 3.70-4.00

Support 3.40

แนะนำแก๊งก์กำไร แท่งเทียนทำจังหวะฟื้นตัวขึ้นจากแนวพัก พร้อมปริมาณการซื้อขายเข้าสะสม สัญญาณ RSI และ MACD มีแนวโน้มเป็นบวก หากยืนยันแนวรับ 3.40 บาท ได้มีโอกาสขึ้นทดสอบแนวต้านถัดไปบริเวณ 3.70-4.00 บาท ส่วน Stop Loss ที่ 3.30 บาท



ที่มา : TQ Professional

TIPH

Resistance 68.00

Support 61.00

แนะนำแก๊งก์กำไร แท่งเทียนทำจังหวะแกว่งตัวขึ้นสลับพัก พร้อมปริมาณการซื้อขายเข้าสะสม ด้าน MACD / RSI ส่งสัญญาณฟื้นตัวบวก ระวังการขยับขึ้นสู่แนวต้านเดิม 68.00 บาท ส่วนแนวรับวางไว้ที่ 61.00 บาท และ Stop Loss ที่ 60.00 บาท

Technical Analyst

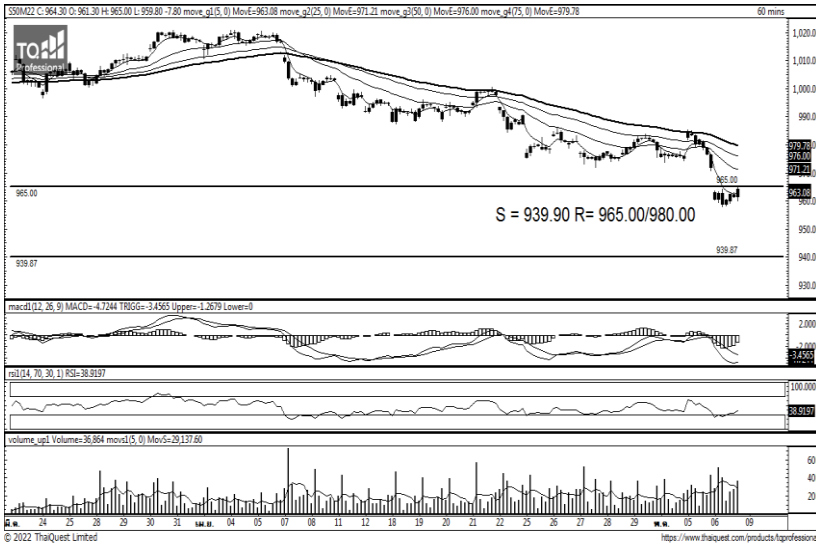
Apichai Raomanachai No. 002939

Asst. Technical Analyst

Nopporn Chaykaew No. 043964



วันจันทร์ที่ 9 พฤษภาคม พ.ศ. 2565



Source: Thaiquest * Time Frame 60 Minute

ภาพการลงทุนระยะสั้น

S50M22 ปิดที่ 964 จุด -7.8 จุด -0.8 %

ภาพทางเทคนิค S50M22 ยังอยู่ทางหลัก Down Trend โดยแท่งเทียนปรับตัวต่ำกว่าแนวเส้นค่าเฉลี่ยที่เรียงตัวแบบ Death-Cross ต่อเนื่องพร้อม Volume Support ขณะที่ Indicator แม้ RSI จะฟื้นตัวจากโซน Over Sold แต่ MACD ยังไม่ส่งสัญญาณฟื้นตัว แนวรับ 939.90 แนวต้าน 965.00/980.00 ยังมอง Trading Short มีความได้เปรียบ



Source: Thaiquest, KINGSFORD

ภาพการลงทุนรายสัปดาห์

แท่งเทียนสัปดาห์ที่แล้วปิดต่ำกว่าแนวเส้นค่าเฉลี่ย รวมทั้งต่ำกว่า EMA-75 Week และ Indicators ทั้งสองย่อตัว โดย RSI อยู่ที่ระดับ +/-41 ซึ่งเข้าโซนแรงขายขณะแรงซื้อทำให้ภาพทางเทคนิคระยะกลางดูอ่อนแอลง แนวรับ 928.80 ซึ่งเป็น Low ของวันที่ 4/12/2021 ส่วนแนวต้าน 1000.00 พอร์ตระยะกลางแนะนำคิงส์ฟอร์ด ถือสถานะ Short ด้วยต้นทุนราคาปิดราว 964.3 จุด จำนวน 1/3 ของพอร์ต เพื่อโอกาสทำกำไรแนวรับ โดย Cut-loss หากปิดสัปดาห์นี้ขึ้นใกล้กับยืน 970 จุด

Market Overview

นักลงทุนต่างชาติ Short Futures สุทธิ -29104 สัญญา ทำให้มียอด Short สะสมตลอดเดือนพฤษภาคม เท่ากับ -28485 สัญญา และนักลงทุนต่างชาติขายหุ้นไทยสุทธิ -528.09 ลบ. สะสมตลอดเดือน -2543.2 ลบ. และรวมทั้งปีซื้อ 119190.15 ลบ.

คาด S50M22 ย่อตัวต่อตามตลาดหุ้นเกือบทั่วโลก ทั้งฝั่งยุโรป, สหรัฐฯ ที่ปิดลบสามตลาดนำโดย Nasdaq จากกังวลหลังคาดเฟดจะขึ้นดอกเบี้ยรอบประชุมมี.ย. 0.75% แม้เฟดจะระบุไม่ขึ้นดอกเบี้ยรุนแรงรวมทั้งแนวโน้มดอกเบี้ยโลกกดดัน ขณะที่ BOE เตือนศก.อาจถดถอยและงบ บจ.เชิงลบ ด้านน้ำมัน WTI ยืน 107\$ กดดันเงินเฟ้อเร่งตัวหลัง EU เริ่มคว่ำบาตรน้ำมันรัสเซีย ภาพรวม Fund-flow ยังผันผวน ราคาน้ำมันเอเชียส่วนใหญ่ลบตามสหรัฐคืนศูกรี แต่ JPMorgan มองฝั่งอาเซียนสดใสจากการเปิดประเทศช่วยหนุนท่องเที่ยวฟื้น แม้เงินยังลืดอกาวน

Source: www.tfex.co.th

	Close	Change	% Chg	PREV	Volume	OI	Basis
SET50	966.79	-10.19	-1.04%	976.98	1453.17 ML	-	
S50K22	966.10	-6.90	-0.71%	973.00	203	220	-0.69
S50M22	964.00	-7.80	-0.80%	971.80	226,349	355,823	-2.79
S50U22	958.10	-7.60	-0.79%	965.70	20,882	33,526	-8.69
S50Z22	956.70	-8.00	-0.83%	964.70	4,841	15,273	-10.09
S50H23	952.50	-9.00	-0.94%	961.50	2,815	3,917	-14.29

	Last	Support	Resistance
SET50	966.79	966.1/945.85	975/982.37
S50M22	964.00	939.87	965/980
S50U22	958.10	938	973.7/983.7

Volume/Inv	SET/MB	S50 Futures
Prop Trade	- 1,371.87	(Contract)
Foreign	- 528.09	- 29,104
Local Inst	- 485.94	6,735
Local Invet	2,385.89	22,369

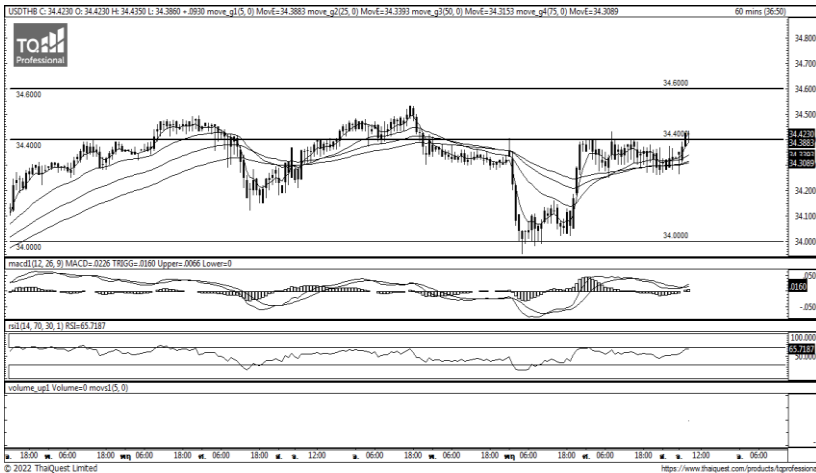
APICHAJ RAOMANACHAI No. 002939
KITTI BUABUENG Assistant Derivatives Analyst

Disclaimer: ข้อมูลในเอกสารฉบับนี้ รวบรวมมาจากแหล่งข้อมูลที่น่าเชื่อถือ อย่างไรก็ดี บริษัทหลักทรัพย์ คิงส์ฟอร์ด จำกัด (มหาชน) ไม่สามารถที่จะยืนยันหรือรับรองความถูกต้องของข้อมูลเหล่านี้ได้ ไม่ว่าประการใด ๆ บทวิเคราะห์ในเอกสารนี้ จัดทำขึ้นโดยอิงหลักเกณฑ์ทางวิชาการเกี่ยวกับหลักการวิเคราะห์ และมีได้เป็นการขึ้นใจ หรือเสนอแนะให้ซื้อหรือขายหลักทรัพย์ใด ๆ การตัดสินใจซื้อหรือขายหลักทรัพย์ใด ๆ ของผู้อ่าน ไม่ว่าจะเกิดจากการอ่านบทความในเอกสารนี้หรือไม่ก็ตาม ล้วนเป็นผลจากการใช้วิจารณญาณของผู้อ่าน โดยไม่มีส่วนเกี่ยวข้องกับหรือพันธะผูกพันใด ๆ กับ บริษัทหลักทรัพย์ คิงส์ฟอร์ด จำกัด (มหาชน) ไม่พ่วงกรณีใด



Series	Close	Chg	Vol.	OI	OI Chg	Theory P	Basis	Day Left	LTD
			Contracts						
S50K22	966.10	-6.90	203	220	10		-0.69	21	30/05/2022
S50M22	964.00	-7.80	226,349	355,823	- 1,085	969	-2.79	51	29/06/2022
S50U22	958.10	-7.60	20,882	33,526	- 270	973	-8.69	143	29/09/2022
S50Z22	956.70	-8.00	4,841	15,273	82	976	-10.09	234	29/12/2022
S50H23	952.50	-9.00	2,815	3,917	350	980	-14.29	325	30/03/2023

Source: www.tfex.co.th, KINGSFORD



	Last	Change	Volume	OI
USDTHB	34.39	0.06		
USDJ22	34.4438	0.12	104	851
USDK22	34.35	0.00	430	2,954
USDM22	34.32	-0.01	3,253	157,383
USDU22	34.20	-0.01	813	33,129

	Last	Support	Resistance
USDTHB	34.39	34/33.7	34.4/34.6
USDK22	34.35	34.35/34.05	34.35/34.75
USDM22	34.32	34.32/34.02	34.32/34.72

Source: TFEX, KINGSFORD

Source: Thaiquest

ภาพการลงทุในระยะสั้น

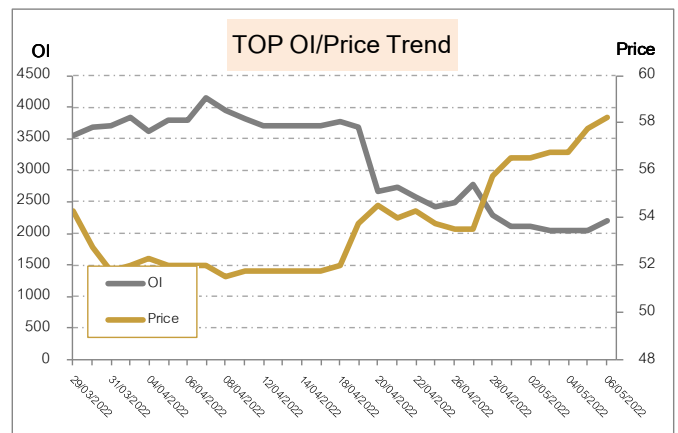
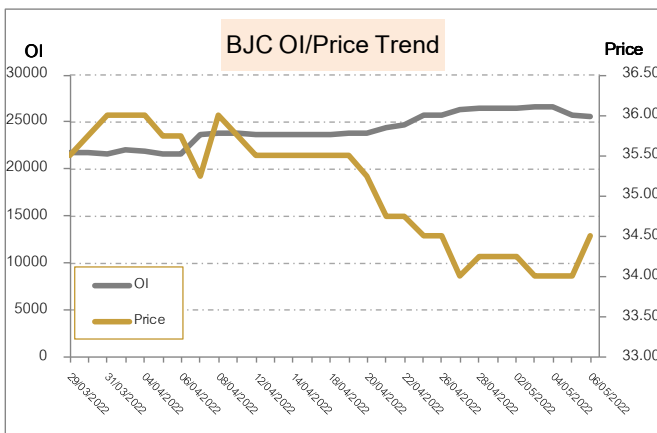
ภาพทางเทคนิคบาทอ่อนค่าเทียบดอลลาร์สหรัฐต่อเนื่อง โดยแท่งเทียนปรับตัวขึ้นเหนือแนวเส้นค่าเฉลี่ย EMA ที่เรียงตัวขณะที่ Indicators ทั้งสองยังสนับสนุน USDM22 แนวรับ 34.32/34.02 แนวต้าน 34.75

5 Days Price Change VS 5 Days OI Change			
No.	Stock	Price Change %	OI
1	AAV	5.59%	8,276
2	BCP	4.55%	3,793
3	TOP	4.48%	2,284
4	PTTEP	4.39%	2,211
5	ESSO	3.80%	10,614
6	SGP	3.28%	1,423
7	SPRC	2.80%	18,832
8	CK	2.63%	6,105
9	BANPU	2.46%	33,913
11	SCC	2.22%	4,262
12	PTTGC	1.54%	12,997
13	BJC	0.73%	26,453
14	IRPC	0.58%	100,421
15	HANA	0.55%	7,057
16	MAJOR	0.48%	4,433
17	KTC	0.44%	33,442
18	AWC	0.41%	-
19	CPN	0.41%	1,789
20	AEONTS	0.26%	554

OI เปลี่ยนแปลงย้อนหลัง 1 วันทำการ		
Stock	OI	% Change
AAV	6,716	31.12%
AWC	10,642	30.87%
GFPT	7,643	23.29%
SPALI	1,752	22.78%
KTC	43,466	16.19%
KCE	9,542	10.80%
CENTEL	3,695	10.53%
OR	7,156	7.38%
DTAC	6,561	7.31%
TOP	2,203	7.25%

OI เปลี่ยนแปลงย้อนหลัง 5 วันทำการ (1 สัปดาห์)		
Stock	OI	% Change
TISCO	419	134.61%
AEONTS	554	112.64%
KCE	6,497	46.87%
SPALI	1,257	39.38%
KTC	33,442	29.97%
MTC	7,665	26.90%
HMPRO	4,030	19.93%
AMATA	3,264	19.64%
TU	31,062	18.76%
AWC	9,084	17.15%

ทิศทาง OI/ราคาหุ้นที่น่าจับตามอง



BJC มีสถานะ Long ได้เปรียบ Resistance ที่ 35.25 และให้ Support ที่ 34 Cutloss ที่ 33.75

TOP มีสถานะ Long ได้เปรียบ Resistance ที่ 60.25 และให้ Support ที่ 57.25 Cutloss ที่ 57

Source: KINGSFORD

APICHAJ RAOMANACHAI No. 002939
KITTI BUABUENG Assistant Derivatives Analyst

www.kingsfordsec.com

Disclaimer: ข้อมูลในเอกสารฉบับนี้ รวบรวมมาจากแหล่งข้อมูลที่น่าเชื่อถือ อย่างไรก็ตาม บริษัทหลักทรัพย์ คิงส์ฟอร์ด จำกัด (มหาชน) ไม่สามารถที่จะยืนยันหรือรับรองความถูกต้องของข้อมูลเหล่านี้ได้ ไม่ว่าประการใด ๆ บทวิเคราะห์ในเอกสารนี้ จัดทำขึ้นโดยอ้างอิงหลักเกณฑ์ทางวิชาการเกี่ยวกับหลักการวิเคราะห์ และมีได้เป็นการชี้แนะ หรือเสนอแนะให้ซื้อหรือขายหลักทรัพย์ใด ๆ การตัดสินใจซื้อหรือขายหลักทรัพย์ใด ๆ ของผู้อ่าน ไม่ว่าจะเกิดจากการอ่านบทความในเอกสารนี้หรือไม่ก็ตาม ล้วนเป็นผลจากการใช้วิจารณญาณของผู้อ่าน โดยไม่มีส่วนเกี่ยวข้องกับหรือพันธะผูกพันใด ๆ กับ บริษัทหลักทรัพย์ คิงส์ฟอร์ด จำกัด (มหาชน) ไม่ว่ากรณีใด

Short Sales



KINGSFORD

มูลค่าการขายชอร์ต ณ วันที่ 06 พฤษภาคม 2565

หลักทรัพย์	ปริมาณหุ้นที่ขายชอร์ต (หุ้น)	มูลค่าการขายชอร์ต (บาท)	%เทียบมูลค่าซื้อขายตลาดรวม
7UP	430,900	495,535.00	0.73%
AAV	625,900	1,819,124.00	0.85%
AAV-R	391,100	1,145,254.00	0.53%
ACE	636,000	1,940,912.00	2.69%
ACE-R	19,100	58,446.00	0.08%
ADVANC	638,300	132,909,500.00	11.44%
ADVANC-R	98,200	20,466,800.00	1.76%
AEONTS	1,100	206,800.00	0.27%
AEONTS-R	1,200	225,300.00	0.29%
AGE-R	196,000	834,960.00	0.65%
AH	24,600	558,310.00	3.00%
AH-R	27,500	619,410.00	3.36%
AIE	113,900	463,434.00	9.61%
AIT	3,600	23,260.00	0.06%
AIT-R	469,500	3,103,410.00	7.51%
AJ	12,300	203,190.00	4.15%
AJ-R	6,100	101,260.00	2.06%
AMANA	2,900	14,645.00	0.04%
AMATA	914,900	17,984,890.00	7.55%
AMATA-R	1,657,400	32,477,340.00	13.67%
AMATAV	5,200	37,960.00	5.33%
ANAN	413,900	501,032.00	3.20%
AOT	2,757,800	183,264,300.00	10.32%
AOT-R	2,699,500	179,395,000.00	10.11%
AP	476,800	5,324,880.00	2.78%
AP-R	417,000	4,670,750.00	2.43%
APURE	800	4,720.00	0.03%
APURE-R	22,900	131,695.00	0.77%
AS	30,900	494,600.00	0.32%
AS-R	145,500	2,337,290.00	1.50%
ASIAN	25,500	405,440.00	0.23%
ASIAN-R	515,800	8,228,650.00	4.73%
ASK	36,700	1,421,625.00	1.64%
ASP	349,600	1,109,716.00	4.30%
ASW	8,300	66,815.00	0.56%
ASW-R	41,200	330,180.00	2.77%
AU	10,600	106,000.00	0.66%
AUCT	23,000	210,450.00	3.18%
AWC	7,999,900	39,103,068.00	11.91%
AWC-R	11,794,700	57,560,624.00	17.56%
BA	646,500	7,304,880.00	8.37%
BA-R	646,900	7,302,970.00	8.38%
BAM	814,700	15,240,040.00	5.38%
BAM-R	785,800	14,652,910.00	5.19%
BANPU	19,962,500	244,491,300.00	12.04%
BANPU-R	6,087,300	74,682,410.00	3.67%
BAY-R	47,600	1,625,425.00	12.47%
BBGI-R	20,700	195,200.00	0.59%
BBL	792,500	101,530,650.00	7.52%
BBL-R	525,500	67,299,500.00	4.99%
BCH	620,700	13,083,690.00	4.87%
BCH-R	496,000	10,470,810.00	3.89%
BCP	655,100	22,431,075.00	4.82%
BCP-R	664,300	22,642,775.00	4.88%
BCPG	496,100	5,887,430.00	5.38%

ข้อมูลในเอกสารฉบับนี้ รวบรวมมาจากแหล่งข้อมูลที่น่าเชื่อถือ อย่างไรก็ตาม บริษัทหลักทรัพย์ คิงส์ฟอร์ด จำกัด (มหาชน) ไม่สามารถที่จะยืนยันหรือรับรองความถูกต้องของข้อมูลเหล่านี้ได้ ไม่ว่าประการใด ๆ บทวิเคราะห์ในเอกสารนี้ จัดทำขึ้นโดยอ้างอิงหลักเกณฑ์ทางวิชาการเกี่ยวกับหลักการวิเคราะห์ และมีได้เป็นการชี้แนะ หรือเสนอแนะให้ซื้อหรือขายหลักทรัพย์ใด ๆ การตัดสินใจซื้อหรือขายหลักทรัพย์ใด ๆ ของผู้อ่าน ไม่ว่าจะเกิดจากการอ่านบทความในเอกสารนี้หรือไม่ก็ตาม ล้วนเป็นผลจากการใช้วิจารณญาณของผู้อ่าน โดยไม่มีส่วนเกี่ยวข้องกับหรือผูกพันใด ๆ กับ บริษัทหลักทรัพย์ คิงส์ฟอร์ด จำกัด (มหาชน) ไม่ว่ากรณีใด

Short Sales



KINGSFORD

มูลค่าการขายชอร์ต ณ วันที่ 06 พฤษภาคม 2565

หลักทรัพย์	ปริมาณหุ้นที่ขายชอร์ต (หุ้น)	มูลค่าการขายชอร์ต (บาท)	%เทียบมูลค่าซื้อขายตลาดรวม
BCPG-R	787,500	9,312,490.00	8.54%
BDMS	5,053,300	125,690,470.00	13.01%
BDMS-R	1,677,400	41,710,720.00	4.32%
BE8-R	900	36,625.00	0.04%
BEAUTY	139,800	196,604.00	0.96%
BEC	140,400	2,114,630.00	2.81%
BEC-R	443,800	6,657,000.00	8.87%
BEM	4,673,400	37,854,540.00	13.31%
BEM-R	5,004,500	40,461,010.00	14.26%
BGRIM	1,849,000	57,641,000.00	8.93%
BGRIM-R	1,331,300	40,679,125.00	6.43%
BH	127,500	20,601,600.00	2.56%
BH-R	237,600	38,479,900.00	4.77%
BJC	372,200	12,697,500.00	6.89%
BJC-R	503,100	17,334,750.00	9.31%
BKI	900	243,200.00	1.85%
BLA	208,200	8,807,675.00	2.98%
BLA-R	569,900	24,148,850.00	8.15%
BLAND	283,900	278,222.00	3.87%
BLAND-R	303,900	297,487.00	4.15%
BOL-R	22,800	252,600.00	2.76%
BPP	178,700	2,899,560.00	10.06%
BPP-R	223,000	3,612,600.00	12.55%
BROOK	700,800	593,856.00	1.02%
BTS	5,320,500	47,256,745.00	14.53%
BTS-R	4,612,600	40,829,095.00	12.59%
BYD	614,200	5,624,585.00	1.32%
CBG	446,200	46,920,950.00	8.79%
CBG-R	561,700	58,757,000.00	11.07%
CENTEL	279,100	12,055,625.00	6.58%
CENTEL-R	258,100	11,106,550.00	6.09%
CHAYO	117,300	1,441,260.00	1.99%
CHAYO-R	10,000	124,000.00	0.17%
CHG	4,542,000	16,409,602.00	3.94%
CHG-R	14,255,400	52,077,188.00	12.37%
CK	926,100	18,068,440.00	21.89%
CK-R	355,400	6,933,900.00	8.40%
CKP	2,945,900	15,505,900.00	18.03%
CKP-R	446,100	2,342,025.00	2.73%
COM7	397,300	15,467,025.00	2.81%
COM7-R	517,500	20,150,825.00	3.66%
CPALL	3,123,000	204,730,475.00	13.31%
CPALL-R	2,446,100	159,862,300.00	10.42%
CPF	2,102,200	49,811,320.00	7.41%
CPF-R	5,552,800	131,312,320.00	19.58%
CPN	707,600	43,634,950.00	6.75%
CPN-R	1,871,100	115,505,700.00	17.85%
CRC	556,400	21,717,825.00	6.43%
CRC-R	132,800	5,148,900.00	1.53%
CV	14,400	35,136.00	0.63%
CV-R	10,100	24,492.00	0.44%
DCC	1,337,800	3,962,208.00	2.99%
DCC-R	460,000	1,361,600.00	1.03%
DDD	1,900	29,830.00	1.01%
DELTA	11,600	3,998,500.00	0.75%

ข้อมูลในเอกสารฉบับนี้ รวบรวมมาจากแหล่งข้อมูลที่น่าเชื่อถือ อย่างไรก็ตาม บริษัทหลักทรัพย์ คิงส์ฟอร์ด จำกัด (มหาชน) ไม่สามารถที่จะยืนยันหรือรับรองความถูกต้องของข้อมูลเหล่านี้ได้ ไม่ว่าประการใด ๆ บทวิเคราะห์ในเอกสารนี้ จัดทำขึ้นโดยอ้างอิงหลักเกณฑ์ทางวิชาการเกี่ยวกับหลักการวิเคราะห์ และมีได้เป็นการชี้แนะ หรือเสนอแนะให้ซื้อหรือขายหลักทรัพย์ใด ๆ การตัดสินใจซื้อหรือขายหลักทรัพย์ใด ๆ ของผู้อ่าน ไม่ว่าจะเกิดจากการอ่านบทความในเอกสารนี้หรือไม่ก็ตาม ล้วนเป็นผลจากการใช้วิจารณญาณของผู้อ่าน โดยไม่มีส่วนเกี่ยวข้องกับหรือผูกพันใด ๆ กับ บริษัทหลักทรัพย์ คิงส์ฟอร์ด จำกัด (มหาชน) ไม่ว่ากรณีใด

Short Sales



KINGSFORD

มูลค่าการขายชอร์ต ณ วันที่ 06 พฤษภาคม 2565

หลักทรัพย์	ปริมาณหุ้นที่ขายชอร์ต (หุ้น)	มูลค่าการขายชอร์ต (บาท)	%เทียบมูลค่าซื้อขายตลาดรวม
DELTA-R	432,100	147,727,000.00	27.83%
DEMCO	44,900	135,774.00	1.40%
DITTO-R	8,000	537,100.00	0.10%
DOHOME	617,400	11,915,870.00	4.85%
DOHOME-R	525,300	10,296,200.00	4.12%
DTAC	1,035,800	45,818,500.00	14.63%
DTAC-R	411,800	18,198,775.00	5.82%
EA	2,399,100	203,589,450.00	10.34%
EA-R	2,272,100	192,720,600.00	9.79%
EASTW	29,400	216,090.00	0.75%
EASTW-R	115,200	839,010.00	2.95%
EGATIF	287,100	2,483,415.00	15.49%
EGCO	117,500	19,339,350.00	7.15%
EGCO-R	302,600	49,732,200.00	18.42%
EPG	348,000	3,437,535.00	5.92%
EPG-R	312,200	3,093,280.00	5.31%
ERW	590,500	2,162,658.00	6.20%
ERW-R	102,600	369,434.00	1.08%
ESSO	63,400	595,635.00	0.24%
ETC	46,200	168,168.00	0.65%
ETC-R	100,000	362,000.00	1.40%
GFPT	224,800	3,124,720.00	2.66%
GFPT-R	182,600	2,541,640.00	2.16%
GGC	35,400	484,980.00	22.88%
GJS	779,500	381,955.00	3.52%
GLOBAL	1,593,300	34,248,270.00	14.01%
GLOBAL-R	745,400	15,983,090.00	6.56%
GPSC	1,755,100	111,507,900.00	10.52%
GPSC-R	2,947,000	188,190,075.00	17.67%
GULF	3,026,100	142,530,275.00	15.27%
GULF-R	1,050,200	49,394,500.00	5.30%
GUNKUL	3,769,200	19,687,725.00	4.10%
GUNKUL-R	3,587,100	18,757,555.00	3.90%
HANA	473,200	21,430,050.00	2.24%
HANA-R	2,794,900	126,390,600.00	13.21%
HENG	35,400	131,688.00	0.53%
HFT-R	151,300	1,122,670.00	17.96%
HMPRO	1,959,300	28,324,940.00	8.13%
HMPRO-R	833,700	12,065,280.00	3.46%
HTC	23,900	740,900.00	11.01%
HTC-R	500	15,625.00	0.23%
HUMAN	24,000	267,150.00	0.66%
HUMAN-R	53,400	598,010.00	1.46%
ICHI	179,100	1,905,010.00	2.68%
ICHI-R	125,300	1,335,830.00	1.87%
III	59,800	872,590.00	2.81%
INTUCH	446,800	31,436,375.00	6.75%
INTUCH-R	832,200	58,728,025.00	12.58%
IRPC	9,549,500	32,897,938.00	15.83%
IRPC-R	5,667,400	19,567,024.00	9.39%
ITD	572,800	1,103,646.00	2.70%
ITD-R	2,845,600	5,449,911.00	13.39%
ITEL	174,800	1,019,000.00	2.37%
IVL	977,200	43,223,475.00	11.41%
IVL-R	1,119,600	49,619,775.00	13.08%

ข้อมูลในเอกสารฉบับนี้ รวบรวมมาจากแหล่งข้อมูลที่น่าเชื่อถือ อย่างไรก็ตาม บริษัทหลักทรัพย์ คิงส์ฟอร์ด จำกัด (มหาชน) ไม่สามารถที่จะยืนยันหรือรับรองความถูกต้องของข้อมูลเหล่านี้ได้ ไม่ว่าประการใด ๆ บทวิเคราะห์ในเอกสารนี้ จัดทำขึ้นโดยอ้างอิงหลักเกณฑ์ทางวิชาการเกี่ยวกับหลักการวิเคราะห์ และมีได้เป็นการชี้แนะ หรือเสนอแนะให้ซื้อหรือขายหลักทรัพย์ใด ๆ การตัดสินใจซื้อหรือขายหลักทรัพย์ใด ๆ ของผู้อ่าน ไม่ว่าจะเกิดจากการอ่านบทความในเอกสารนี้หรือไม่ก็ตาม ล้วนเป็นผลจากการใช้วิจารณญาณของผู้อ่าน โดยไม่มีส่วนเกี่ยวข้องกับหรือผูกพันใด ๆ กับ บริษัทหลักทรัพย์ คิงส์ฟอร์ด จำกัด (มหาชน) ไม่ว่ากรณีใด

Short Sales



KINGSFORD

มูลค่าการขายชอร์ต ณ วันที่ 06 พฤษภาคม 2565

หลักทรัพย์	ปริมาณหุ้นที่ขายชอร์ต (หุ้น)	มูลค่าการขายชอร์ต (บาท)	%เทียบมูลค่าซื้อขายตลาดรวม
JAS	2,456,400	8,617,562.00	3.97%
JAS-R	4,654,800	16,254,234.00	7.52%
JKN	47,300	293,770.00	2.95%
JMART	635,100	35,813,125.00	4.55%
JMART-R	809,500	45,926,775.00	5.80%
JMT	996,800	77,880,750.00	4.74%
JMT-R	1,469,600	114,569,600.00	6.99%
JR	29,000	204,300.00	2.38%
JWD	363,900	5,757,300.00	15.66%
JWD-R	201,600	3,185,280.00	8.67%
KBANK	1,151,900	169,116,350.00	8.15%
KBANK-R	881,200	129,768,200.00	6.24%
KCE	661,000	40,172,950.00	5.09%
KCE-R	3,801,400	231,375,450.00	29.29%
KEX	194,800	4,207,260.00	3.75%
KEX-R	31,000	675,120.00	0.60%
KGI	1,016,300	5,488,020.00	18.22%
KISS	22,300	169,480.00	0.92%
KKP	453,400	31,680,900.00	9.08%
KKP-R	554,200	38,931,900.00	11.10%
KSL	361,200	1,301,006.00	5.87%
KSL-R	849,700	3,078,930.00	13.82%
KTB	5,215,100	76,675,340.00	12.75%
KTB-R	1,636,600	24,012,400.00	4.00%
KTC	683,300	38,623,000.00	6.62%
KTC-R	1,964,400	111,125,875.00	19.03%
LALIN	19,000	175,000.00	3.29%
LANNA	3,600	71,880.00	0.06%
LANNA-R	6,800	134,640.00	0.11%
LH	4,015,600	35,925,365.00	6.94%
LH-R	11,770,700	105,091,945.00	20.34%
LHFG	232,200	301,860.00	1.86%
LHFG-R	1,400	1,820.00	0.01%
LOXLEY	18,400	40,848.00	0.55%
LPN	58,700	262,770.00	1.52%
LPN-R	296,100	1,331,794.00	7.68%
M	16,900	904,875.00	1.57%
M-R	42,300	2,254,925.00	3.92%
MAJOR	45,600	948,470.00	1.12%
MAJOR-R	44,800	940,460.00	1.10%
MBK	161,100	2,060,830.00	7.95%
MBK-R	267,000	3,442,430.00	13.18%
MC	19,300	171,545.00	3.27%
MCS	46,600	591,920.00	1.45%
MCS-R	2,700	34,560.00	0.08%
MEGA	161,100	7,608,025.00	3.82%
MEGA-R	161,700	7,669,800.00	3.83%
MICRO	49,300	337,705.00	2.05%
MICRO-R	26,400	180,510.00	1.10%
MINT	1,386,900	47,260,875.00	8.29%
MINT-R	1,493,900	50,886,900.00	8.93%
MONO-R	13,600	31,054.00	0.24%
MTC	555,100	24,233,500.00	5.42%
MTC-R	1,089,000	47,827,475.00	10.63%
MTI	800	88,100.00	17.39%

ข้อมูลในเอกสารฉบับนี้ รวบรวมมาจากแหล่งข้อมูลที่น่าเชื่อถือ อย่างไรก็ตาม บริษัทหลักทรัพย์ คิงส์ฟอร์ด จำกัด (มหาชน) ไม่สามารถที่จะยืนยันหรือรับรองความถูกต้องของข้อมูลเหล่านี้ได้ ไม่ว่าประการใด ๆ บริษัทฯ ในเอกสารนี้ จัดทำขึ้นโดยอ้างอิงหลักเกณฑ์ทางวิชาการเกี่ยวกับหลักการวิเคราะห์ และมีได้เป็นการชี้แนะ หรือเสนอแนะให้ซื้อหรือขายหลักทรัพย์ใด ๆ การตัดสินใจซื้อหรือขายหลักทรัพย์ใด ๆ ของผู้อ่าน ไม่ว่าจะเกิดจากการอ่านบทความในเอกสารนี้หรือไม่ก็ตาม ล้วนเป็นผลจากการใช้วิจารณญาณของผู้อ่าน โดยไม่มีส่วนเกี่ยวข้องกับหรือผูกพันใด ๆ กับ บริษัทหลักทรัพย์ คิงส์ฟอร์ด จำกัด (มหาชน) ไม่สามารถได้

Short Sales



KINGSFORD

มูลค่าการขายชอร์ต ณ วันที่ 06 พฤษภาคม 2565

หลักทรัพย์	ปริมาณหุ้นที่ขายชอร์ต (หุ้น)	มูลค่าการขายชอร์ต (บาท)	%เทียบมูลค่าซื้อขายตลาดรวม
NCAP	41,500	299,165.00	1.52%
NER	417,100	2,755,870.00	6.43%
NETBAY	11,300	323,725.00	1.28%
NETBAY-R	31,900	927,750.00	3.62%
NEX	5,800	96,860.00	0.17%
NOBLE	10,000	49,600.00	0.45%
NOBLE-R	80,000	396,482.00	3.56%
NRF	103,200	689,320.00	4.41%
ONEE	84,500	939,260.00	1.57%
ONEE-R	235,300	2,618,070.00	4.37%
OR	4,594,100	114,359,730.00	12.53%
OR-R	931,700	23,138,750.00	2.54%
ORI	291,500	3,110,380.00	1.66%
ORI-R	1,805,600	19,241,180.00	10.29%
OSP	1,035,000	34,693,325.00	5.15%
OSP-R	3,417,900	114,424,425.00	17.01%
PLANB	560,100	4,182,030.00	3.68%
PLANB-R	199,700	1,495,735.00	1.31%
PR9	21,400	280,530.00	1.86%
PRM	110,000	641,370.00	2.28%
PRM-R	306,800	1,783,355.00	6.36%
PSH	37,700	493,370.00	3.18%
PSH-R	104,100	1,358,890.00	8.78%
PSL	586,800	11,044,110.00	3.92%
PSL-R	492,100	9,292,710.00	3.29%
PSTC	211,000	394,335.00	1.11%
PTG	256,500	3,602,410.00	1.92%
PTG-R	390,000	5,517,730.00	2.91%
PTL	27,400	667,550.00	1.11%
PTL-R	375,700	9,144,140.00	15.21%
PTT	5,389,200	201,919,950.00	17.79%
PTT-R	209,600	7,811,050.00	0.69%
PTTEP	477,000	73,519,350.00	4.23%
PTTEP-R	855,400	131,827,850.00	7.59%
PTTGC	1,128,200	55,614,450.00	7.65%
PTTGC-R	1,354,000	66,884,100.00	9.18%
QH	4,598,000	10,122,678.00	11.68%
QH-R	1,815,700	3,994,298.00	4.61%
RATCH	863,000	35,751,425.00	10.78%
RATCH-R	170,600	7,068,450.00	2.13%
RBF	195,400	3,135,530.00	2.08%
RBF-R	293,200	4,703,330.00	3.12%
RCL	18,700	785,400.00	0.49%
RCL-R	18,100	781,600.00	0.48%
RJH	15,400	515,900.00	0.89%
ROJNA	98,800	600,380.00	6.18%
RPC	30,000	38,356.00	0.30%
RPC-R	28,400	36,636.00	0.29%
RS	443,100	7,153,910.00	8.53%
RS-R	3,200	52,160.00	0.06%
S	130,600	251,111.00	2.73%
S-R	426,700	822,981.00	8.93%
SA-R	7,900	71,890.00	0.73%
SABINA	11,500	264,760.00	1.25%
SABUY	1,007,400	27,333,175.00	6.60%
SAK	75,000	629,465.00	2.74%

ข้อมูลในเอกสารฉบับนี้ รวบรวมมาจากแหล่งข้อมูลที่น่าเชื่อถือ อย่างไรก็ตาม บริษัทหลักทรัพย์ คิงส์ฟอร์ด จำกัด (มหาชน) ไม่สามารถที่จะยืนยันหรือรับรองความถูกต้องของข้อมูลเหล่านี้ได้ ไม่ว่าประการใด ๆ บทวิเคราะห์ในเอกสารนี้ จัดทำขึ้นโดยอ้างอิงหลักเกณฑ์ทางวิชาการเกี่ยวกับหลักการวิเคราะห์ และมีได้เป็นการชี้แนะ หรือเสนอแนะให้ซื้อหรือขายหลักทรัพย์ใด ๆ การตัดสินใจซื้อหรือขายหลักทรัพย์ใด ๆ ของผู้อ่าน ไม่ว่าจะเกิดจากการอ่านบทความในเอกสารนี้หรือไม่ก็ตาม ล้วนเป็นผลจากการใช้วิจารณญาณของผู้อ่าน โดยไม่มีส่วนเกี่ยวข้องกับอะดวocate ฟันใด ๆ กับ บริษัทหลักทรัพย์ คิงส์ฟอร์ด จำกัด (มหาชน) ไม่สามารถได้

Short Sales



KINGSFORD

มูลค่าการขายชอร์ต ณ วันที่ 06 พฤษภาคม 2565

หลักทรัพย์	ปริมาณหุ้นที่ขายชอร์ต (หุ้น)	มูลค่าการขายชอร์ต (บาท)	%เทียบมูลค่าซื้อขายตลาดรวม
SAK-R	47,800	400,090.00	1.74%
SAMART	100,000	592,805.00	15.98%
SAMART-R	42,600	251,870.00	6.81%
SAPPE	29,400	914,275.00	2.13%
SAPPE-R	8,200	257,425.00	0.59%
SAT	154,300	2,813,560.00	13.17%
SAWAD	814,900	41,518,750.00	9.25%
SAWAD-R	2,010,100	102,289,250.00	22.82%
SC	26,100	88,218.00	0.24%
SC-R	82,000	280,440.00	0.76%
SCB	1,417,000	161,082,700.00	7.61%
SCB-R	872,300	99,084,900.00	4.69%
SCC	290,200	107,083,800.00	12.48%
SCC-R	166,900	61,586,300.00	7.17%
SCCC	2,900	435,550.00	4.18%
SCCC-R	400	60,200.00	0.58%
SCGP	943,500	50,207,750.00	5.57%
SCGP-R	1,036,100	55,083,775.00	6.12%
SCI	459,700	919,206.00	10.24%
SCM	8,600	56,655.00	0.64%
SCM-R	21,600	142,425.00	1.61%
SCN	95,700	238,388.00	1.35%
SCN-R	116,800	292,148.00	1.65%
SENA	171,000	735,456.00	5.91%
SENA-R	470,900	2,021,400.00	16.26%
SGP	269,200	3,272,440.00	5.36%
SGP-R	263,400	3,258,950.00	5.25%
SHR	1,271,100	5,403,946.00	2.92%
SHR-R	2,187,600	9,269,322.00	5.03%
SINGER	93,300	4,713,925.00	1.92%
SINGER-R	42,100	2,107,075.00	0.86%
SIRI	15,068,300	16,720,379.00	8.97%
SIRI-R	24,834,100	27,401,002.00	14.79%
SIS-R	2,000	75,000.00	0.27%
SKR-R	3,000	42,900.00	1.24%
SKY	3,200	32,000.00	5.51%
SMT	35,600	187,105.00	0.09%
SMT-R	44,600	240,840.00	0.12%
SNC	15,300	319,730.00	0.45%
SNNP	42,400	663,060.00	0.59%
SOLAR	43,300	49,795.00	0.22%
SPA	12,500	96,390.00	0.25%
SPALI	453,300	9,841,150.00	6.09%
SPALI-R	848,600	18,381,000.00	11.41%
SPCG	15,700	262,190.00	1.71%
SPCG-R	38,100	634,610.00	4.15%
SPRC	1,150,600	12,556,980.00	3.41%
SPRC-R	604,400	6,569,320.00	1.79%
SRICHA	800	9,910.00	0.25%
SSP	153,300	1,558,960.00	7.21%
SSP-R	14,700	150,160.00	0.69%
STA	1,376,800	30,576,870.00	7.31%
STA-R	3,962,700	87,423,950.00	21.05%
STANLY	3,000	511,500.00	15.54%
STANLY-R	1,800	306,800.00	9.33%
STARK	619,900	2,843,920.00	1.81%

ข้อมูลในเอกสารฉบับนี้ รวบรวมมาจากแหล่งข้อมูลที่น่าเชื่อถือ อย่างไรก็ตาม บริษัทหลักทรัพย์ คิงส์ฟอร์ด จำกัด (มหาชน) ไม่สามารถที่จะยืนยันหรือรับรองความถูกต้องของข้อมูลเหล่านี้ได้ ไม่ว่าประการใด ๆ บริษัทฯระเหในเอกสารนี้ จัดทำขึ้นโดยอ้างอิงหลักเกณฑ์ทางวิชาการเกี่ยวกับหลักการวิเคราะห์ และมีได้เป็นการชี้แนะ หรือเสนอแนะให้ซื้อหรือขายหลักทรัพย์ใด ๆ การตัดสินใจซื้อหรือขายหลักทรัพย์ใด ๆ ของผู้อ่าน ไม่ว่าจะเกิดจากการอ่านบทความในเอกสารนี้หรือไม่ก็ตาม ล้วนเป็นผลจากการใช้วิจารณญาณของผู้อ่าน โดยไม่มีส่วนเกี่ยวข้องกับหรือผูกพันใด ๆ กับ บริษัทหลักทรัพย์ คิงส์ฟอร์ด จำกัด (มหาชน) ไม่ว่ากรณีใด

Short Sales



KINGSFORD

มูลค่าการขายชอร์ต ณ วันที่ 06 พฤษภาคม 2565

หลักทรัพย์	ปริมาณหุ้นที่ขายชอร์ต (หุ้น)	มูลค่าการขายชอร์ต (บาท)	%เทียบมูลค่าซื้อขายตลาดรวม
STARK-R	1,107,300	5,145,008.00	3.23%
STEC	761,500	9,669,760.00	9.95%
STEC-R	1,391,400	17,650,360.00	18.17%
STGT	1,599,800	33,204,790.00	6.57%
STGT-R	901,200	18,692,060.00	3.70%
STPI	59,800	269,920.00	0.67%
STPI-R	96,700	432,824.00	1.09%
SUC	6,100	184,525.00	3.27%
SUPER	13,643,800	11,733,668.00	27.87%
SUPER-R	1,928,700	1,642,595.00	3.94%
SUPEREIF	34,800	417,600.00	11.62%
SUSCO-R	17,200	56,646.00	0.94%
SYNEX	29,200	671,800.00	1.00%
TAE	11,700	25,272.00	1.49%
TASCO	392,900	6,256,060.00	8.42%
TASCO-R	12,600	200,340.00	0.27%
TCAP	452,400	17,903,725.00	11.22%
TCAP-R	228,500	9,016,350.00	5.67%
TFG-R	860,500	3,609,042.00	13.41%
THANI	300,600	1,269,880.00	1.42%
THANI-R	1,452,900	6,164,180.00	6.85%
THCOM	136,100	1,211,225.00	7.66%
THCOM-R	44,300	398,925.00	2.49%
THG-R	767,100	43,217,600.00	5.32%
TIDLOR	393,500	13,956,450.00	5.70%
TIDLOR-R	600,100	21,240,300.00	8.70%
TIPH	43,100	2,666,275.00	0.40%
TIPH-R	201,100	12,561,925.00	1.89%
TISCO	257,200	23,247,175.00	5.65%
TISCO-R	341,600	30,860,075.00	7.51%
TKN	33,200	253,155.00	1.70%
TKN-R	85,700	655,535.00	4.38%
TKS	57,200	640,930.00	1.60%
TKS-R	13,100	148,030.00	0.37%
TMT	135,400	1,352,595.00	15.94%
TNH	1,800	64,350.00	3.98%
TOA	48,300	1,349,700.00	12.43%
TOA-R	88,200	2,451,150.00	22.70%
TOP	1,579,500	91,147,325.00	7.29%
TOP-R	1,463,900	84,627,625.00	6.76%
TPIPL	2,791,200	4,108,064.00	17.20%
TPIPL-R	1,559,100	2,296,597.00	9.61%
TPIPP	250,100	938,816.00	6.87%
TQM	44,300	2,040,125.00	0.60%
TQM-R	735,400	33,996,600.00	9.93%
TRUE	5,224,500	23,975,532.00	5.22%
TRUE-R	5,109,600	23,514,460.00	5.11%
TSE	75,700	168,938.00	3.26%
TSE-R	161,900	362,046.00	6.98%
TSTH	104,400	144,072.00	1.83%
TTA	204,900	1,991,280.00	1.07%
TTA-R	3,258,400	31,640,375.00	16.94%
TTB	44,371,300	56,867,279.00	18.02%
TTCL	30,800	140,296.00	1.43%
TTW-R	2,200	23,980.00	0.12%

ข้อมูลในเอกสารฉบับนี้ รวบรวมมาจากแหล่งข้อมูลที่น่าเชื่อถือ อย่างไรก็ตาม บริษัทหลักทรัพย์ คิงส์ฟอร์ด จำกัด (มหาชน) ไม่สามารถที่จะยืนยันหรือรับรองความถูกต้องของข้อมูลเหล่านี้ได้ ไม่ว่าประการใด ๆ บทวิเคราะห์ในเอกสารนี้ จัดทำขึ้นโดยอ้างอิงหลักเกณฑ์ทางวิชาการเกี่ยวกับหลักการวิเคราะห์ และมีได้เป็นการชี้แนะ หรือเสนอแนะให้ซื้อหรือขายหลักทรัพย์ใด ๆ การตัดสินใจซื้อหรือขายหลักทรัพย์ใด ๆ ของผู้อ่าน ไม่ว่าจะเกิดจากการอ่านบทความในเอกสารนี้หรือไม่ก็ตาม ล้วนเป็นผลจากการใช้วิจารณญาณของผู้อ่าน โดยไม่มีส่วนเกี่ยวข้องกับหรือผูกพันใด ๆ กับ บริษัทหลักทรัพย์ คิงส์ฟอร์ด จำกัด (มหาชน) ไม่ว่ากรณีใด

Short Sales



KINGSFORD

มูลค่าการขายชอร์ต ณ วันที่ 06 พฤษภาคม 2565

หลักทรัพย์	ปริมาณเห็นที่ขายชอร์ต (หุ้น)	มูลค่าการขายชอร์ต (บาท)	%เทียบมูลค่าซื้อขายตลาดรวม
TU	2,335,200	38,261,490.00	10.53%
TU-R	998,500	16,361,720.00	4.50%
TVO	158,100	5,025,150.00	11.27%
TVO-R	14,400	457,200.00	1.03%
U	725,700	1,075,790.00	0.61%
U-R	2,379,000	3,588,667.00	1.99%
UBE	630,400	1,254,298.00	1.27%
UNIQ	2,900	14,645.00	0.92%
UTP-R	55,300	895,740.00	13.85%
UV	270,800	773,042.00	7.78%
UVAN	43,200	406,530.00	1.31%
VGI	257,100	1,257,172.00	1.27%
VGI-R	2,437,800	11,899,382.00	12.01%
VIBHA	601,800	1,475,258.00	4.10%
VIBHA-R	70,700	176,750.00	0.48%
VIH	19,100	181,450.00	2.45%
VNG	47,900	380,805.00	3.41%
WHA	10,185,200	31,489,250.00	6.27%
WHA-R	13,443,300	41,643,054.00	8.27%
WHAUP	166,500	670,108.00	3.77%
WICE	19,300	338,970.00	0.38%
WORK	63,700	1,783,600.00	3.68%
XO	12,900	212,420.00	1.21%
XO-R	1,900	31,160.00	0.18%

หมายเหตุ - ไม่รวมรายการขายชอร์ตของสมาชิกที่เป็นผู้ร่วมค้ำหน่วยลงทุนหรือผู้ดูแลสภาพคล่องของหน่วยลงทุนของกองทุนรวมอีทีเอฟเพื่อบัญชีบริษัทประเภทเพื่อทำกำไรจากส่วนต่างของราคาหรือเพื่อดูแลสภาพคล่อง แล้วแต่กรณี

ข้อมูลในเอกสารฉบับนี้ รวบรวมมาจากแหล่งข้อมูลที่น่าเชื่อถือ อย่างไรก็ตาม บริษัทหลักทรัพย์ คิงส์ฟอร์ด จำกัด (มหาชน) ไม่สามารถที่จะยืนยันหรือรับรองความถูกต้องของข้อมูลเหล่านี้ได้ ไม่ว่าประการใด ๆ บทวิเคราะห์ในเอกสารนี้ จัดทำขึ้นโดยอ้างอิงถึงหลักเกณฑ์ทางวิชาการเกี่ยวกับหลักการวิเคราะห์ และมีได้เป็นการชี้แนะ หรือเสนอแนะให้ซื้อหรือขายหลักทรัพย์ใด ๆ การตัดสินใจซื้อหรือขายหลักทรัพย์ใด ๆ ของผู้อ่าน ไม่ว่าจะเกิดจากการอ่านบทความในเอกสารนี้หรือไม่ก็ตาม ล้วนเป็นผลจากการใช้วิจารณญาณของผู้อ่าน โดยไม่มีส่วนเกี่ยวข้องหรือพันธะผูกพันใด ๆ กับ บริษัทหลักทรัพย์ คิงส์ฟอร์ด จำกัด (มหาชน) ไม่ว่ากรณีใด

Stock Calendar



KINGSFORD

รายงานการเปลี่ยนแปลงการถือหลักทรัพย์ของผู้บริหาร (แบบ 59-2) ประจำวันที่ 06 พฤษภาคม 2565

	ชื่อผู้บริหาร	ประเภทหลักทรัพย์	วันที่ ได้มา / จำหน่าย	จำนวน	ราคา	วิธีการ ได้มา/ จำหน่าย
CEYE	นาย อภิชาติ ชินวรรณโณ	หุ้นสามัญ	29/04/2565	50,000	7.05	ขาย
AIMCG	นาย ธนาเดช โอภาสยานนท์	หน่วยทรัสต์	06/05/2565	128,000	5.20	ซื้อ
TRV	นางสาว ธนัฐนันท์ เรืองเลิศสถิตกุล	หุ้นสามัญ	28/04/2565	10,300	3.10	ซื้อ
THG	นาย เอื้อชาติ กาญจนพิทักษ์	หุ้นสามัญ	05/05/2565	488,100	56.63	ซื้อ
TTI	นาย กัจจกร ชื่นชูจิตต์	หุ้นสามัญ	05/05/2565	600	25.75	ซื้อ
TTI	นาย กัจจกร ชื่นชูจิตต์	หุ้นสามัญ	05/05/2565	1,400	26.00	ซื้อ
EP	นาย ยุทธ ชินสุภัคกุล	หุ้นสามัญ	05/05/2565	85,800	5.15	ซื้อ
FN	นางสาว นิษณี สงวัฒนา	หุ้นสามัญ	05/05/2565	295,000	2.90	ขาย

Stock Calendar



KINGSFORD

แบบรายงานการได้มาหรือจำหน่ายหลักทรัพย์ของกิจการ (แบบ 246-2) ประจำวันที่ 06 พฤษภาคม 2565

หลักทรัพย์	ชื่อผู้ได้มา/จำหน่าย	วิธีการ	ประเภท หลักทรัพย์ ¹	% ก่อน ได้มา/ จำหน่าย	% ได้มา/ จำหน่าย	% หลัง ได้มา/ จำหน่าย	วันที่ได้มา/ จำหน่าย	% ก่อน ได้มา/ จำหน่าย (กลุ่ม) ²	% ได้มา/ จำหน่าย (กลุ่ม) ²	% หลัง ได้มา/ จำหน่าย (กลุ่ม) ²
TISCO	MASSACHUSETTS FINANCIAL SERVICES COMPANY	ได้มา	หุ้น	4.9955	0.0271	5.0226	03/05/2565	4.9955	0.0271	5.0226
BYD	นาย ลุชัย ฤชขันนันต์	จำหน่าย	หุ้น	10.0647	0.1042	9.9605	29/04/2565	10.0647	0.1042	9.9605
EE	นาย ศิริชัย โรจนพฤษ	จำหน่าย	หุ้น	16.911	9.2805	7.6304	29/04/2565	16.911	9.2805	7.6304

Stock Calendar



KINGSFORD

May 2022				
Monday	Tuesday	Wednesday	Thursday	Friday
2	3	4	5	6
<p>วันหยุด</p>	<p>XD ALUCON (10.00 หารบ) BFIT (0.82 หารบ) CIVIL (0.02 หารบ) HTC (0.96 หารบ) ICC (0.35 หารบ) IIG (0.40 หารบ) KISS (0.10 หารบ) MFEC (0.40 หารบ) OCC (0.05 หารบ) PIMO (0.045 หารบ) PL (0.11 หารบ) PRAKIT (0.60 หารบ) PREB (0.40 หารบ) RS (0.35 หารบ) SABUY (0.03 หารบ) SAUCE (1.60 หารบ) SAWAD (1.80 หารบ) SCG (0.061 หารบ) SRICHA (0.25 หารบ) SUPER (0.006 หารบ) TPA (0.45 หารบ) TPCS (0.75 หารบ) TRT (0.12 หารบ) TRUBB (0.15 หารบ)</p> <p>Shares SONIC 7,878,900 Shares UREKA 867,900 Shares</p>	<p>วันหยุด</p>	<p>XD ABICO (0.0452 หารบ) ACG (0.0133 หารบ) AKP (0.05 หารบ) APP (0.20 หารบ) CHG (0.17 หารบ) CKP (0.08 หารบ) COLOR (0.05 หารบ) COMAN (0.0877 หารบ) CPANEL (0.0183333 หารบ) CPANEL (15 : 1 หุ้น) CPF (0.25 หารบ) EKH (0.13 หารบ) EKH (25 : 1 หุ้น) ENGY (0.08 หารบ) FPI (0.07 หารบ) GUNKUL (0.12 หารบ) HFT (0.425 หารบ) HPT (0.02 หารบ) HUMAN (0.10 หารบ) ICHI (0.50 หารบ) ILM (0.40 หารบ) KUN (0.08 หารบ) KWM (0.096 หารบ) LH (0.25 หารบ) LPH (0.10 หารบ) MGT (0.12 หารบ) MODERN (0.07 หารบ) NETBAY (0.7945 หารบ) NYT (0.16 หารบ) OSP (0.65 หารบ) PACO (0.05 หารบ) PAF (0.015 หารบ) PLE (0.019 หารบ) PR9 (0.14 หารบ) PRAPAT (0.006 หารบ) PRAPAT (10 : 1 หุ้น) RICHY (0.0075 หารบ) RICHY (16 : 1 หุ้น) SABINA (0.44 หารบ) SALEE (0.015 หารบ) SCM (0.17 หารบ) SCN (0.055 หารบ) SELIC (0.00533728 หารบ) SELIC (10.40904316 : 1 หุ้น) SMT (0.05 หารบ) SSP (0.0111111114 หารบ) SSP (10 : 1 หุ้น) STHAI (0.11 หารบ) SVI (0.23 หารบ) TEAMG (0.15 หารบ) TFMAMA (1.90 หารบ) TNL (0.50 หารบ) TOA (0.19 หารบ) TVT (0.03 หารบ) WACOAL (0.50 หารบ) WHA (0.0735 หารบ) WIJK (0.09 หารบ)</p> <p>NEWLISTED BIS 314,000,000 Units</p> <p>Shares GRAND 52,910,052 Shares GCAP 2,878,526 Shares</p>	<p>XD AHC (0.6034 หารบ) BBIK (0.375 หารบ) CHOTI (3.18 หารบ) CPR (0.11 หารบ) DEMCO (0.03 หารบ) IVL (0.25 หารบ) KUMWEL (0.06 หารบ) MATI (0.45 หารบ) MITSIB (0.015 หารบ) NNCL (0.06 หารบ) PRM (0.18 หารบ) ROJNA (0.20 หารบ) S & J (1.20 หารบ) SAPPE (1.10 หารบ) SICT (0.043 หารบ) SORKON (0.15 หารบ) SPI (0.60 หารบ) SSF (0.5185 หารบ) SST (0.03 หารบ) TVI (0.70 หารบ)</p> <p>Shares JKN 841,750 Shares SWC 126,348,544 Shares</p>

Stock Calendar



KINGSFORD

9	10	11	12	13
XD A5 (0.01 (หาระ)) AMR (0.08 (หาระ)) ASEFA (0.22 (หาระ)) CCP (0.013 (หาระ)) CRC (0.30 (หาระ)) CSR (0.75 (หาระ)) CSS (0.10 (หาระ)) EASTW (0.24 (หาระ)) FE (5.50 (หาระ)) INET (0.042 (หาระ)) JUBILE (0.37 (หาระ)) KAMART (0.06 (หาระ)) LEO (0.18 (หาระ)) MILL (0.01 (หาระ)) MILL (10 : 1 (หาระ)) MOONG (0.21 (หาระ)) NOBLE (0.08 (หาระ)) ONEE (0.069 (หาระ)) ORI (0.42 (หาระ)) PB (1.06 (หาระ)) PROEN (0.0577 (หาระ)) RJH (1.00 (หาระ)) SECURE (0.18 (หาระ)) SITHAI (0.03 (หาระ)) SK (0.025 (หาระ)) SPC (1.00 (หาระ)) SSSC (0.23 (หาระ)) Shares VL 51,741,502 Shares JCKH 3,448,275 Shares LIT 29,532 Shares JCK 3,273,322 Shares POLAR 17,029,903,440 Shares	XD ALLA (0.05 (หาระ)) AMARIN (0.19 (หาระ)) AP (0.50 (หาระ)) APCS (0.06 (หาระ)) ARROW (0.35 (หาระ)) BAY (0.45 (หาระ)) BCH (1.00 (หาระ)) BGC (0.12 (หาระ)) BLA (0.56 (หาระ)) BRR (0.07 (หาระ)) FNS (0.50 (หาระ)) ILINK (0.38 (หาระ)) JWD (0.25 (หาระ)) M (0.80 (หาระ)) PIN (0.15 (หาระ)) PPM (0.033 (หาระ)) STI (0.0694444444 (หาระ)) STI (0.8 : 1 (หาระ)) TKC (0.30 (หาระ)) VIBHA (0.05 (หาระ)) Shares TRU 266,000 Shares GC 39,999,864 Shares GLOBAL 200,065,584 Shares COM7 1,199,998,265 Shares	XD AKR (0.03 (หาระ)) AMC (0.34 (หาระ)) PERM (0.12 (หาระ)) PF (0.01555871128 (หาระ)) PF (20 : 1 (หาระ)) PG (0.10 (หาระ)) SENA (0.211477 (หาระ)) SIAM (0.01 (หาระ)) SMIT (0.22 (หาระ)) SYNTEC (0.03 (หาระ)) TRU (0.10 (หาระ))	XD WP (0.15 (หาระ)) NEW (0.35 (หาระ)) AEONTS (2.65 (หาระ))	XD DCC (0.055 (หาระ))

16	17	18	199	20
วันหยุด	XD DIF (0.26 (หาระ)) INETREIT (0.2332 (หาระ)) POPF (0.2544 (หาระ)) PPF (0.1715 (หาระ)) SIRIP (0.05 (หาระ))			XD TSTH (0.05 (หาระ))

XD – Excluding Dividend	XD(ST) – Excluding Stock Dividend	XM – Exclude meetings	XN – Ex-Capital Return	XI – Excluding Interest
XP – Excluding Principal	XR – Excluding Right	XW – Excluding Warrant	XS – Excluding Short-term Warrant	XA – Excluding All
XE – Excluding Exercise	*ND – No Dividend Payment	PD – Payment Date	XT – Excluding TSR ; @ – price per share / price per unit /	
XD – Excluding Dividend	XD(ST) – Excluding Stock Dividend	XM – Exclude meetings	XN – Ex-Capital Return	XI – Excluding Interest
XP – Excluding Principal	XR – Excluding Right	XW – Excluding Warrant	XS – Excluding Short-term Warrant	XA – Excluding All
XE – Excluding Exercise	*ND – No Dividend Payment	PD – Payment Date	XT – Excluding TSR ; @ – price per share / price per unit /	

;

Disclaimer



KINGSFORD

คำแนะนำการลงทุน และความหมายของคำแนะนำการลงทุน

Stock Rating หมายถึงการให้คำแนะนำการลงทุนของบริษัท แบ่งเป็น 3 ระดับ

Buy หมายถึง ราคาพื้นฐานสูงกว่าราคาตลาด 15% หรือมากกว่า

Hold หมายถึงราคาพื้นฐานสูงกว่าราคาตลาดไม่เกิน 15% หรือต่ำกว่าราคาตลาดไม่เกิน 15 %

Sell หมายถึง ราคาพื้นฐานต่ำกว่าราคาตลาด 15% หรือมากกว่า

เอกสารฉบับนี้จัดทำขึ้นโดยบริษัทหลักทรัพย์คิงส์ฟอร์ด จำกัด (มหาชน) ข้อมูลที่ปรากฏในเอกสารฉบับนี้จัดทำโดยอาศัยข้อมูลที่จัดทำมาจากแหล่งที่เชื่อหรือควรเชื่อว่ามี ความน่าเชื่อถือ และ/หรือถูกต้อง อย่างไรก็ตามบริษัทไม่ยืนยัน และไม่รับรองถึงความครบถ้วนสมบูรณ์หรือถูกต้องของข้อมูลดังกล่าว และไม่ได้ประกันราคาหรือผลตอบแทน ของหลักทรัพย์ที่ปรากฏข้างต้น แม้ว่าข้อมูลดังกล่าวจะปรากฏข้อความที่อาจเป็นหรืออาจตีความว่าเป็นเช่นนั้นได้ บริษัทจึงไม่รับผิดชอบต่อการนำเอาข้อมูล ข้อความ ความเห็น และหรือบทสรุปที่ปรากฏในเอกสารฉบับนี้ไปใช้ไม่ว่ากรณีใดๆ ข้อมูลและความเห็นที่ปรากฏอยู่ในเอกสารฉบับนี้ได้ประสงค์จะชี้ชวน เสนอแนะ หรือจูงใจให้ลงทุน ใน หรือ ซื้อหรือขายหลักทรัพย์ที่ปรากฏในเอกสารฉบับนี้และข้อมูลมีการแก้ไขเพิ่มเติมเปลี่ยนแปลงโดยมีต้องแจ้งให้ทราบล่วงหน้า ผู้ลงทุนควรใช้ดุลยพินิจอย่างรอบคอบใน การลงทุนในหรือซื้อหรือขายหลักทรัพย์ บริษัทสงวนลิขสิทธิ์ในข้อมูลที่ปรากฏในเอกสารนี้ ห้ามมิให้ผู้ใดใช้ประโยชน์ ทำซ้ำ ดัดแปลง นำออกแสดง ทำให้ปรากฏหรือเผยแพร่ ต่อสาธารณชน ไม่ว่าด้วยประการใดๆ ซึ่งข้อมูลในเอกสารนี้ไม่ว่าทั้งหมดหรือบางส่วน เว้นแต่ได้รับอนุญาตเป็นหนังสือจากบริษัทเป็นการล่วงหน้า การกล่าว คิด หรืออ้างอิง ข้อมูลบางส่วนตามสมควรในเอกสารนี้ ไม่ว่าในบทความ บทวิเคราะห์ บทวิจัย หรือในเอกสาร หรือการสื่อสารอื่นใดจะต้องกระทำโดยถูกต้อง และไม่เป็นการก่อให้เกิดการ เข้าใจผิดหรือความเสียหายแก่บริษัท ต้องรับรู้ถึงความเป็นเจ้าของลิขสิทธิ์ในข้อมูลบริษัท และต้องอ้างอิงถึงเอกสารฉบับนี้ และวันที่ในเอกสารฉบับนี้ของบริษัทโดยชัดเจน การลงทุนในหรือซื้อหรือขายหลักทรัพย์ย่อมมีความเสี่ยง ท่านควรทำความเข้าใจอย่างถ่องแท้ต่อลักษณะของหลักทรัพย์แต่ละประเภทและควรศึกษาข้อมูลของบริษัทที่ออก หลักทรัพย์และข้อมูลอื่นใดที่เกี่ยวข้องก่อนการตัดสินใจลงทุนในหรือซื้อหรือขายหลักทรัพย์

ข้อมูลในเอกสารฉบับนี้ รวบรวมมาจากแหล่งข้อมูลที่นำเชื่อถือ อย่างไรก็ดี บริษัทหลักทรัพย์ คิงส์ฟอร์ด จำกัด(มหาชน)ไม่สามารถที่จะยืนยันหรือรับรองความถูกต้องของข้อมูลเหล่านี้ได้ ไม่ว่าประการใดๆ บทวิเคราะห์ในเอกสารนี้ จัดทำขึ้นโดยอ้างอิง หลักเกณฑ์ทางวิชาการเกี่ยวกับหลักการวิเคราะห์ และมีได้เป็นการชี้แนะ หรือเสนอแนะให้ซื้อหรือขายหลักทรัพย์ใดๆ การตัดสินใจซื้อหรือขายหลักทรัพย์ใดๆ ของผู้อ่าน ไม่ว่าจะเกิดจากการอ่านบทความในเอกสารนี้หรือไม่ก็ตาม ล้วนเป็นผลจากการใช้ วิจารณญาณของผู้อ่าน โดยไม่มีส่วนเกี่ยวข้องกับอะไรรวมทั้งใดๆ กับ บริษัทหลักทรัพย์ คิงส์ฟอร์ด จำกัด(มหาชน) ไม่ว่ากรณีใด

Disclaimer



KINGSFORD

Thai Institute of Directors Association (IOD) – Corporate Governance Report Rating 2020 (CG Score) ข้อมูล 19 พฤศจิกายน 2563



AAV	BAFS	BWG	CPN	FPI	ICHI*	LANNA	MSC	PG	PTTGC	THREL	TSC	VGI
ADVANC	BANPU	CENTEL	CSS	FPT	III	LH	MTC	PHOL	PYLON	TIP	TSR	VIH
AF	BAY	CFRESH	DELTA	FSMART	ILINK	LHFG	NCH	PLANB	Q-CON	TIPCO	TSTE	WACOAL
AIRA	BCP	CHEWA	DEMCO	GBX	INTUCH	LIT	NCL	PLANET	QH	TISCO	TSTH	WAVE
AKP	BCPG	CHO	DRT	GC	IRPC	LPN	NEP	PLAT	QTC	TK	TTA	WHA
AKR	BDMS	CIMBT	DTAC	GCAP	IVL	MAKRO	NKI	PORT	RATCH	TKT	TTCL	WHAUP
ALT	BEC	CK	DTC	GEL	JKN	MALEE	NOBLE*	PPS	RS	TMB	TTW	WICE
AMA	BEM	CKP	DV8	GFPT	JSP	MBK	NSI	PR9	S	TMILL	TU	WINNER
AMATA	BGRIM	CM	EA	GGC	JWD	MBKET	NVD	PREB	S & J	TNDT	TVD	
AMATAV	BIZ	CNT	EASTW	GPSC	K	MC	NYT	PRG	SAAM	TNL	TVI	
ANAA	BKI	COL	ECF	GRAMMY	KBANK	MCOT	OISHI	PRM	SABINA	TOA	TVO	
AOT	BLA	COMAN	ECL	GUNKUL	KCE	METCO	ORI	PSH	SAMART	TOP	TWPC	
AP	BOL	COTTO	EGCO	HANA	KKP	MFEC	OTO	PSL	SAMTEL	TPBI	U	
ARIP	BPP	CPALL	EPG	HARN	KSL	MINT	PAP	PTG	SAT	TQM	UAC	
ARROW	BRR	CPF	ETE	HMPRO	KTB	MONO	PCSGH	PTT	SC	TRC	UBIS	
ASP	BTS	CPI	FNS	ICC	KTC	MOONG	PDJ	PTTEP	SCB	TRUE	UV	



2S	ASEFA	BTW	CWT	GL	TEL	LOXLEY	NEX	PT	SHR	SUC	TMI	UOBKH
ABM	ASIA	CBG	DCC	GLAND	J	LPH	NINE	QLT	SIAM	SUN	TMT	UP
ACE	ASIAN	CEN	DCON	GLOBAL	JAS	LRH	NTV	RCL	SINGER	SYNEX	TNITY	UPF
ACG	ASIMAR	CGH	DDD	GLOCON	JCK	LST	NWR	RICHY	SKE	T	TNP	UPOIC
ADB	ASK	CHARNA	DOD	GPI	JCKH	M	OCC	RML	SKR	TAE	TNR	UT
AEC	ASN	CHAYO	DOHOME	GULF	JMART	MACO	OGC	RPC	SKY	TAKUNI	TOG	UTP
AEONTS	ATP30	CHG	EASON	GYT	JMT	MAJOR	OSP	RWI	SMIT	TBSP	TPA	UWC
AGE	AUCT	CHOTI	EE	HPT	KBS	MBAX	PATO	S11	SMT	TCC	TPAC	VL
AH	AWC	CHOW	ERW	HTC	KCAR	MEGA	PB	SALEE	SNP	TCMC	TPCORP	VNT
AHC	AYUD	C	ESTAR	CN	KGI	META	PDG	SAMCO	SPA	TEAM	TPOLY	VPO
AIT	B	CIG	FE	FS	KIAT	MFC	PDI	SANKO	SPC	TEAMG	TPS	WIJK
ALLA	BA	CMC	FLOYD	LM	KOOL	MGT	PIMO	SAPPE	SPCG	TFG	TRITN	WP
AMANAH	BAM	COLOR	FN	MH	KTIS	MILL	PJW	SAWAD	SR	TIGER	TRT	XO
AMARIN	BBL	COM7	FORTH	NET	KWC	MITSIB	PL	SCI	SRICHA	TITLE	TRU	YUASA
APCO	BFIT	CPL	FSS	NSURE	KWM	MK	PM	SCP	SSC	TKN	TSE	ZEN
APCS	BGC	CRC	FTE	RC	L&E	MODERN	PPP	SE	SSF	TKS	TVT	ZIGA
APURE	BJC	CRD	FVC	RCP	LALIN	MTI	PRIN	SEG	STANLY	TM	TWP	ZMICO
AQUA	BJCHT	CSC	GENCO	T	LDC	MVP	PRINC	SFP	STI	TMC	UEC	
ASAP	BROOK	CSP	GJS	ITD*	LHK	NETBAY	PSTC	SGF	STPI	TMD	UMI	



7UP	AU	BM	CMAN	ESSO	INSET	KYE	NC	PK	RBF	SISB	SUPER	TPLAS
A	B52	BR	CMO	FMT	IP	LEE	NDR	PLE	RCI	SKN	SVOA	TTI
ABICO	BC	BROCK	CMR	GIFT	JTS	MATCH	NER	PMTA	RJH	SLP	TC	TYCN
AJ	BCH	BSBM	CPT	GREEN	JUBILE	MATI	NFC	POST	ROJNA	SMART	TCCC	UKEM
ALL	BEAUTY	BSM	CPW	GSC	KASET	M-CHAI	NNCL	PPM	RP	SOLAR	THMUI	UMS
ALUCON	BGT	BTNC	CRANE	GTB	KCM	MCS	NPK	PRAKIT	RPH	SPG	TIW	VCOM
AMC	BH	CAZ	CSR	HTECH	KKC	MDX	NUSA	PRECHA	RSP	SQ	TNH	VRANDA
APP	BIG	CCP	D	HUMAN	KUMWEL	MJD	OCEAN	PRIME	SF	SSP	TOPP	WIN
ARIN	BKD	CGD	EKH	IHL	KUN	MM	PAF	PROUD	SFLEX	STARK	TPCH	WORK
AS	BLAND	CITY	EP	INOX	KWG	MORE	PF	PTL	SGP	STC	TPIPP	WPH

ช่วงคะแนน	สัญลักษณ์	ความหมาย
90 - 100		ดีเลิศ
80 - 89		ดีมาก
70 - 79		ดี
60 - 69		ดีพอใช้
50 - 59		ผ่าน
ต่ำกว่า 50	No logo given	N/A

การเปิดเผยผลการสำรวจของสมาคมส่งเสริมสถาบันกรรมการบริษัทไทย (IOD) ในเรื่องการกำกับดูแลกิจการ (Corporate Governance) นี้เป็นการดำเนินการตามนโยบายของสำนักงานคณะกรรมการกำกับหลักทรัพย์และตลาดหลักทรัพย์ โดยการสำรวจของ IOD เป็นการสำรวจและประเมินจากข้อมูลของบริษัทจดทะเบียนในตลาดหลักทรัพย์แห่งประเทศไทยและตลาดหลักทรัพย์เอ็มเอไอ ที่มีการเปิดเผยต่อสาธารณะและเป็นข้อมูลที่ผู้ลงทุนทั่วไปสามารถเข้าถึงได้ ดังนั้นผลสำรวจดังกล่าวจึงเป็นการนำเสนอในมุมมองของบุคคลภายนอกโดยไม่ได้เป็นการประเมินการปฏิบัติและมิได้มีการใช้ข้อมูลภายในในการประเมิน ซึ่งผลการสำรวจดังกล่าว เป็นผลการสำรวจ ณ วันที่ปรากฏในรายงานการกำกับดูแลกิจการบริษัทจดทะเบียนไทยเท่านั้น ดังนั้นผลการสำรวจจึงอาจเปลี่ยนแปลงได้ภายหลังจากวันดังกล่าว ทั้งนี้บริษัทหลักทรัพย์ คิงส์ฟอร์ด จำกัด (มหาชน) มิได้ยืนยันหรือรับรองถึงความถูกต้องของผลการสำรวจดังกล่าวแต่อย่างใด

ข้อมูลในเอกสารฉบับนี้ รวบรวมมาจากแหล่งข้อมูลที่น่าเชื่อถือ อย่างไรก็ตาม บริษัทหลักทรัพย์ คิงส์ฟอร์ด จำกัด(มหาชน)ไม่สามารถที่จะยืนยันหรือรับรองความถูกต้องของข้อมูลเหล่านี้ได้ ไม่ว่าประการใดๆ บทวิเคราะห์ในเอกสารนี้ จัดทำขึ้นโดยอ้างอิงหลักเกณฑ์ทางวิชาการเกี่ยวกับหลักการวิเคราะห์ และมิได้เป็นการชี้แนะ หรือเสนอแนะให้ซื้อหรือขายหลักทรัพย์ใดๆ การตัดสินใจซื้อหรือขายหลักทรัพย์ใดๆ ของผู้อ่าน ไม่ว่าจะเกิดจากการอ่านบทความในเอกสารนี้หรือไม่ก็ตาม ล้วนเป็นผลจากการใช้วิจารณญาณของผู้อ่าน โดยไม่มีส่วนเกี่ยวข้องกับหรือผูกพันใดๆ กับ บริษัทหลักทรัพย์ คิงส์ฟอร์ด จำกัด(มหาชน) ไม่ว่ากรณีใด

Disclaimer



KINGSFORD

Anti-Corruption Progress Indicator 2019

บริษัทจดทะเบียนที่ได้ประกาศเจตนารมณ์เข้าร่วม CAC

7UP	AMATA	BKD	CI	EP	FSMART	JKN	KWG	NOBLE	SAAM	SINGER	SUPER	TRITN	ZIGA
ABICO	AMATAV	BM	COTTO	ERW	GPI	JMART	LDC	NOK	SAPPE	SKR	SYNEX	TTA	
AF	ANAN	BROCK	DDD	ESTAR	ILINK	JMT	MAJOR	PK	SCI	SPALI	THAI	UPF	
ALT	APURE	BUI	EA	ETE	IRC	JSP	META	PLE	SE	SSP	TKS	UV	
AMARIN	B52	CHO	EFORL	EVER	J	JTS	NCL	ROJNA	SHANG	STANLY	TOPP	WIN	

บริษัทจดทะเบียนที่ได้ได้รับการรับรอง CAC

2S	BCP	CIG	EGCO	HTC	KTC	MOONG	PCSGH	PSL	SCC	SPRC	THIP	TRU	WHA
ADVANC	BCPG	CIMBT	FE	ICC	KWC	MPG	PDG	PSTC	SCCC	SRICHA	THRE	TRUE	WHAUP
AI	BGC	CM	FNS	ICHI	L&E	MSC	PDI	PT	SCG	SSF	THREL	TSC	WICE
AIE	BGRIM	CMC	FPI	IFS	LANNA	MTC	PDJ	PTG	SCN	SSSC	TIP	TSTH	WIK
AIRA	BJCHI	COL	FPT	INET	LHFG	MTI	PE	PTT	SEAOIL	SST	TIPCO	TTCL	XO
AKP	BKI	COM7	FSS	INSURE	LHK	NBC	PG	PTTEP	SE-ED	STA	TISCO	TU	ZEN
AMA	BLA	CPALL	FTE	INTUCH	LPN	NEP	PHOL	PTTGC	SELIC	SUSCO	TKT	TVD	
AMANAHA	BPP	CPF	GBX	IRPC	LRH	NINE	PL	PYLON	SENA	SVI	TMB	TVI	
AP	BROOK	CPI	GC	ITEL	M	NKI	PLANB	Q-CON	SGP	SYNTEC	TMD	TVO	
AQUA	BRR	CPN	GCAP	IVL	MAKRO	NMG	PLANET	QH	SIRI	TAE	TMILL	TWPC	
ARROW	BSBM	CSC	GEL	K	MALEE	NNCL	PLAT	QLT	SITHAI	TAKUNI	TMT	U	
ASK	BTS	DCC	GFPT	KASET	MBAX	NSI	PM	QTC	SMIT	TASCO	TNITY	UBIS	
ASP	BWG	DELTA	GGC	KBANK	MBK	NWR	PPP	RATCH	SMK	TBSP	TNL	UEC	
AYUD	CEN	DEMCO	GJS	KBS	MBKET	OCC	PPPM	RML	SMPC	TCAP	TNP	UKEM	
B	CENTEL	DIMET	GPSC	KCAR	MC	OCEAN	PPS	RW	SNC	TCMC	TNR	UOBKH	
BAFS	CFRESH	DRT	GSTEEL	KCE	MCOT	OGC	PREB	S&J	SNP	TFG	TOG	UWC	
BANPU	CGH	DTAC	GUNKUL	KGI	MFC	ORI	PRG	SABINA	SORKON	TFI	TOP	VGI	
BAY	CHEWA	DTC	HANA	KKP	MFEC	PAP	PRINC	SAT	SPACK	TFMAMA	TPA	VIH	
BBL	CHOTI	EASTW	HARN	KSL	MINT	PATO	SC	SPC	THANI	TPCORP	VNT	WNT	
BCH	CHOW	ECL	HMPRO	KTB	MONO	PB	PSH	SCB	SPI	THCOM	TPP	WACOAL	

คำชี้แจง ข้อมูลบริษัทที่เข้าร่วมโครงการแนวร่วมปฏิบัติของภาคเอกชนไทยในการต่อต้านทุจริต (Thai CAC) ของสมาคมส่งเสริมสถาบันกรรมการบริษัทไทย มี 2 กลุ่ม คือ

- ได้ประกาศเจตนารมณ์เข้าร่วม CAC

- ได้รับการรับรอง CAC

การเปิดเผยผลการประเมินดัชนีชี้วัดความคืบหน้าการป้องกันการมีส่วนเกี่ยวข้องกับการทุจริตคอร์รัปชัน (Anti-corruption Progress Indicators) ของบริษัทจดทะเบียนในตลาดหลักทรัพย์แห่งประเทศไทยซึ่งจัดทำโดยสถาบันไทยพัฒน์นี้ เป็นการดำเนินการตามนโยบายและตามแผนพัฒนาความยั่งยืนสำหรับบริษัทจดทะเบียนของสำนักงานคณะกรรมการกำกับหลักทรัพย์และตลาดหลักทรัพย์ โดยผลการประเมินดังกล่าวของสถาบันไทยพัฒน์ อาศัยข้อมูลที่ได้รับจากบริษัทจดทะเบียนตามบริษัทจดทะเบียนได้ระบุในแบบแสดงข้อมูลเพื่อการประเมิน Anti-corruption ซึ่งได้อ้างอิงข้อมูลมาจากแบบแสดงรายการข้อมูลประจำปี (แบบ 56-1) รายงานประจำปี (แบบ 56-2) หรือในบุคคลภายนอก โดยมิได้เป็นการประเมินการปฏิบัติของบริษัทจดทะเบียนในตลาดหลักทรัพย์แห่งประเทศไทย และมีได้ใช้ข้อมูลภายใต้เพื่อการประเมินเนื่องจากการประเมินดังกล่าวเป็นเพียงผลการประเมิน ณ วันที่ปรากฏในผลการประเมินเท่านั้น ดังนั้นผลการประเมินจึงอาจเปลี่ยนแปลงได้ภายหลังวันดังกล่าว หรือเมื่อข้อมูลที่เกี่ยวข้องมีการเปลี่ยนแปลง ทั้งนี้ บริษัทหลักทรัพย์ คิงส์ฟอร์ด จำกัด (มหาชน) มิได้ยืนยัน ตรวจสอบ หรือรับรองความถูกต้องครบถ้วนของผลการประเมินดังกล่าวแต่อย่างใด

ข้อมูลในเอกสารฉบับนี้ รวบรวมมาจากแหล่งข้อมูลที่น่าเชื่อถือ อย่างไรก็ตาม บริษัทหลักทรัพย์ คิงส์ฟอร์ด จำกัด(มหาชน)ไม่สามารถที่จะยืนยันหรือรับรองความถูกต้องของข้อมูลเหล่านี้ได้ ไม่ว่าประการใดๆ บทวิเคราะห์ในเอกสารนี้ จัดทำขึ้นโดยอ้างอิงหลักเกณฑ์ทางวิชาการเกี่ยวกับหลักการวิเคราะห์ และมีได้เป็นการชี้แนะ หรือเสนอแนะให้ซื้อหรือขายหลักทรัพย์ใดๆ การตัดสินใจซื้อหรือขายหลักทรัพย์ใดๆ ของผู้อ่าน ไม่ว่าจะเกิดจากการอ่านบทความในเอกสารนี้หรือไม่ก็ตาม ล้วนเป็นผลจากการใช้วิจารณญาณของผู้อ่าน โดยไม่มีส่วนเกี่ยวข้องหรือพันธะผูกพันใดๆ กับ บริษัทหลักทรัพย์ คิงส์ฟอร์ด จำกัด(มหาชน) ไม่ว่ากรณีใด