



วันศุกร์ที่ 6 พฤษภาคม พ.ศ. 2565

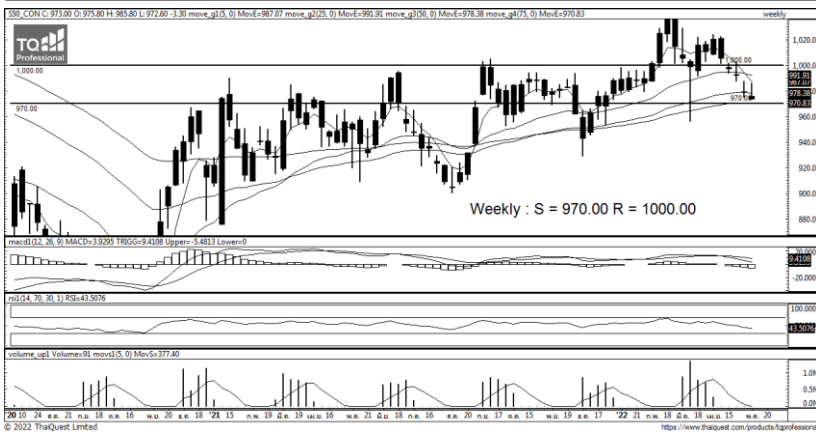


Source: Thaiquest * Time Frame 60 Minute

ภาพการลงทุนระยะสั้น

S50M22 ปิดที่ 971.8 จุด -3.3 จุด -0.34 %

ภาพทางเทคนิค S50M22 ยังเป็นลักษณะขึ้นชนแนวเส้นค่าเฉลี่ย EMA-75 แล้วย่อตัวลงต่ำกว่าแนวเส้นค่าเฉลี่ยที่เรียงตัวแบบ Death-Cross พร้อม Indicators ที่สะท้อนแนวโน้มทางหลัก Down Trend แนวรับ 965.00 แนวต้าน 980.00 พอร์ตระยะสั้นแนะนำ Trading Short ยังมีความได้เปรียบ



Source: Thaiquest, KINGSFORD

ภาพการลงทุนรายสัปดาห์

แท่งเทียนสัปดาห์นี้ยังคงต่ำกว่าแนว 5 สัปดาห์ก่อนหน้า และแท่งเทียนล่าสุดมีลักษณะค้อนหัวกลับพร้อมแท่งเทียนที่ย่อตัวต่ำทดสอบแนวเส้นค่าเฉลี่ย EMA-75 Week ทำให้แท่งสัปดาห์ปิดวานนี้กำลังเริ่มทดสอบ แนวรับ 970.00 หากปิดสัปดาห์นี้หลุดแนวรับดังกล่าว จะมีโอกาสที่ดัชนีจะหลุดไปไกล แนวรับถัดไป 928.80 ซึ่งเป็น Low ของวันที่ 4/12/2021 ส่วนแนวต้าน 1000.00 พอร์ตระยะกลางคิงส์ฟอร์ดเป็นพอร์ตว่าง แต่หากปิดสัปดาห์นี้หลุดแนวรับแรกแนะนำ Follow-Short ในพอร์ตระยะกลางด้วย

Market Overview

นักลงทุนต่างชาติ Short Futures สุทธิ -4267 สัญญา ทำให้มียอด Long สะสมตลอดเดือนพฤษภาคม เท่ากับ 619 สัญญา และนักลงทุนต่างชาติขายหุ้นไทยสุทธิ -180.66 ลบ. สะสมตลอดเดือน -2015.11 ลบ. และรวมทั้งปี ซื้อ 119718.24 ลบ.

ค่าด S50M22 มีโอกาสลงต่อ ตามตลาดหุ้นสำคัญปิดลบ แรงซื้อเข้าดอลลาร์หนุน Dollar Index กลับตัวสู่ 103.7จุด หลังลงก่อนนี้ กดดันสินทรัพย์เสี่ยงตลาดทุนฝั่งยุโรป-สหรัฐสามตลาดนำโดย Nasdaq ลดลงแรง ขณะที่ญี่ปุ่นเปิดทำการหลังหยุด 1 วันทางลบ จากค่าเฟดอาจขึ้นดอกเบี้ย 0.75% ในเดือนมิ.ย. ขณะที่บางส่วนเข้าของฐานะสินทรัพย์ปลอดภัยสู่ 1875\$/Oz ก่อนจะย่อตัวเข้านี้ น้ำมัน WTI บวกสู่ 108\$ รับ EUเตรียมแบนน้ำมันรัสเซีย, ขณะที่ BOE ขึ้นดอกเบี้ย 0.25% สู่ 1% เพื่อสกัดเงินเฟ้อโดยเงินเฟ้อมี.ค.อังกฤษ+7%สูงสุดรอบ 30 ปี

Source: www.tfex.co.th

	Close	Change	% Chg	PREV	Volume	OI	Basis
SET50	976.98	-2.03	-0.21%	979.01	1815.62 ML	-	-
S50K22	973.00	-3.30	-0.34%	976.30	68	210	-3.98
S50M22	971.80	-3.30	-0.34%	975.10	186,430	356,908	-5.18
S50U22	965.70	-3.20	-0.33%	968.90	23,206	33,796	-11.28
S50Z22	964.70	-3.20	-0.33%	967.90	5,193	15,191	-12.28
S50H23	961.50	-2.90	-0.30%	964.40	1,371	3,567	-15.48

	Last	Support	Resistance
SET50	976.98	975/966.1	982.37/992.71
S50M22	971.80	965	980/990
S50U22	965.70	938	973.7/983.7

Volume/Inv	SET/MB	S50 Futures
Prop Trade	- 36.10	(Contract)
Foreign	- 180.66	- 4,267
Local Inst	178.81	2,964
Local Invet	37.95	1,303

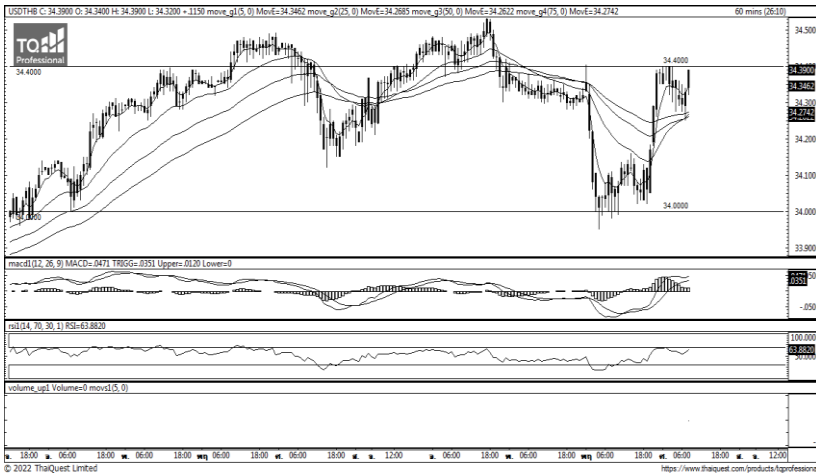
APICHAJ RAOMANACHAI No. 002939
KITTI BUABUENG Assistant Derivatives Analyst

Disclaimer: ข้อมูลในเอกสารฉบับนี้ รวบรวมมาจากแหล่งข้อมูลที่น่าเชื่อถือ อย่างไรก็ตาม บริษัทหลักทรัพย์ คิงส์ฟอร์ด จำกัด (มหาชน) ไม่สามารถที่จะยืนยันหรือรับรองความถูกต้องของข้อมูลเหล่านี้ได้ ไม่ว่าประการใด ๆ ทบทวนเนื้อหาเอกสารนี้ จัดทำขึ้นโดยอ้างอิงถึงเกณฑ์ทางวิชาการเกี่ยวกับหลักการวิเคราะห์ และมีได้เป็นการชี้แนะ หรือเสนอแนะให้ซื้อหรือขายหลักทรัพย์ใด ๆ การตัดสินใจซื้อหรือขายหลักทรัพย์ใด ๆ ของผู้อ่าน ไม่ว่าจะเกิดจากการอ่านบทความในเอกสารนี้หรือไม่ก็ตาม ล้วนเป็นผลจากการใช้วิจารณญาณของผู้อ่าน โดยไม่มีส่วนเกี่ยวข้องกับหรือพันธะผูกพันใด ๆ กับ บริษัทหลักทรัพย์ คิงส์ฟอร์ด จำกัด (มหาชน) ไม่พ่วงกรณีใด



Series	Close	Chg	Vol.	OI	OI Chg	Theory P	Basis	Day Left	LTD
			Contracts						
S50K22	973.00	-3.30	68	210	- 48		-3.98	24	30/05/2022
S50M22	971.80	-3.30	186,430	356,908	5,603	979	-5.18	54	29/06/2022
S50U22	965.70	-3.20	23,206	33,796	731	983	-11.28	146	29/09/2022
S50Z22	964.70	-3.20	5,193	15,191	153	987	-12.28	237	29/12/2022
S50H23	961.50	-2.90	1,371	3,567	201	991	-15.48	328	30/03/2023

Source: www.tfex.co.th, KINGSFORD



	Last	Change	Volume	OI
USDTHB	34.40	0.12		
USDJ22	34.4438	0.12	104	851
USDK22	34.37	0.28	225	2,940
USDM22	34.35	0.29	11,776	151,684
USDU22	34.25	0.32	3,365	32,035

	Last	Support	Resistance
USDTHB	34.40	34/33.7	34.4/34.6
USDK22	34.37	34.35/34.05	34.75/34.95
USDM22	34.35	34.32/34.02	34.72/34.92

Source: TFEX, KINGSFORD

Source: Thaiquest

ภาพการลงทุในระยะสั้น

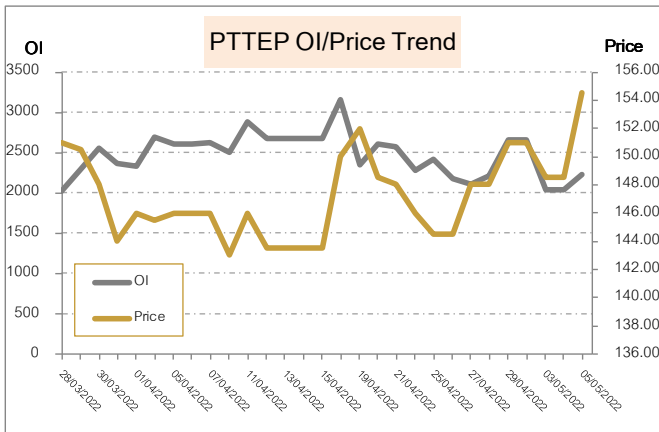
Dollar Index ตีตัวแข็งค่าหลังจากปรับตัวลงก่อนหน้านี้ เ้าขึ้นสู่ 103.7 จุด พร้อมพันธบัตรสหรัฐฯอายุ 10 ปีปรับตัวขึ้นระดับ 3.078% ได้ในเช้านี้ ทางด้านตลาดหุ้นสหรัฐฯ 3 ตลาดปรับตัวลงบ่นาโดย Nasdaq ภาพดังกล่าวสะท้อน Fund-flow ที่ยังไหลออกจากตลาดหุ้นเข้าสู่ตลาดเงิน จากความกังวลแนวโน้มดอกเบี้ยขาขึ้นทั่วโลกจะกดดันต้นทุนเงินทุนบจ.ที่ยังอยู่ในช่วงฟื้นตัวจากโควิด-19 อย่างเปราะบาง ภาพรวมจึงมองบาทมีโอกาสอ่อนค่าเทียบดอลลาร์สหรัฐฯ ต่อ USDM22 แนวรับ 34.32 แนวต้าน 34.72 มองสถานะ Long มีความได้เปรียบ

5 Days Price Change VS 5 Days OI Change			
No.	Stock	Price Change %	OI
1	ESSO	10.40%	11,118
2	SPRC	8.91%	20,846
3	TOP	7.94%	2,785
4	BANPU	6.90%	29,141
5	BCP	6.11%	3,797
6	CKP	5.94%	36,273
7	PTTGC	5.79%	13,050
8	AAV	4.90%	7,271
9	HANA	4.49%	6,856
10	PTTEP	4.39%	2,115
11	PTG	4.38%	24,667
12	SCC	4.21%	4,259
13	SGP	3.36%	1,423
14	IRPC	2.96%	89,375
15	MAJOR	2.91%	4,433
17	IVL	2.87%	10,517
18	PTT	2.74%	16,128
19	KCE	2.47%	6,704
20	TVO	2.40%	434

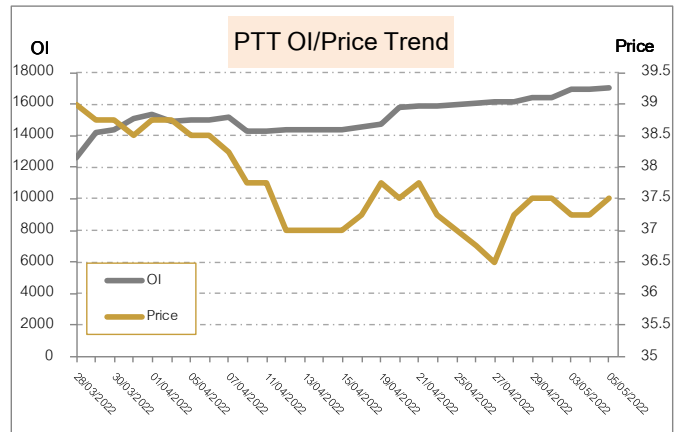
OI เปลี่ยนแปลงย้อนหลัง 1 วันทำการ		
Stock	OI	% Change
SPALI	1,427	23.34%
KCE	8,612	21.18%
SPRC	20,782	16.69%
BDMS	3,643	16.02%
TU	37,248	15.70%
KBANK	8,188	12.12%
ERW	10,432	10.60%
BANPU	37,249	10.10%
BA	5,736	9.55%
LPN	5,936	9.20%

OI เปลี่ยนแปลงย้อนหลัง 5 วันทำการ (1 สัปดาห์)		
Stock	OI	% Change
AEONTS	535	126.17%
MTC	6,435	61.06%
PSL	5,202	35.22%
HMPRO	3,626	33.43%
AMATA	3,064	33.09%
KCE	6,704	28.46%
BANPU	29,141	27.82%
TVO	434	22.58%
TU	30,434	22.39%
LH	7,879	19.08%

ทิศทาง OI/ราคาหุ้นที่น่าจับตามอง



PTTEP มีสถานะ Long ได้เปรียบ Resistance ที่ 162 และให้ Support ที่ 150.5 Cutloss ที่ 150



PTT มีสถานะ Long ได้เปรียบ Resistance ที่ 38.5 และให้ Support ที่ 37 Cutloss ที่ 36.75

Source: KINGSFORD

APICHAJ RAOMANACHAI No. 002939
KITTI BUABUENG Assistant Derivatives Analyst

www.kingsfordsec.com

Disclaimer: ข้อมูลในเอกสารฉบับนี้ รวบรวมมาจากแหล่งข้อมูลที่น่าเชื่อถือ อย่างไรก็ตาม บริษัทหลักทรัพย์ คิงส์ฟอร์ด จำกัด (มหาชน) ไม่สามารถที่จะยืนยันหรือรับรองความถูกต้องของข้อมูลเหล่านี้ได้ ไม่ว่าประการใด ๆ บทวิเคราะห์ในเอกสารนี้ จัดทำขึ้นโดยอ้างอิงหลักเกณฑ์ทางวิชาการเกี่ยวกับหลักการวิเคราะห์ และมีได้เป็นการชี้แนะ หรือเสนอแนะให้ซื้อหรือขายหลักทรัพย์ใด ๆ การตัดสินใจซื้อหรือขายหลักทรัพย์ใด ๆ ของผู้อ่าน ไม่ว่าจะเกิดจากการอ่านบทความในเอกสารนี้หรือไม่ก็ตาม ล้วนเป็นผลจากการใช้วิจารณญาณของผู้อ่าน โดยไม่มีส่วนเกี่ยวข้องกับหรือพันธะผูกพันใด ๆ กับ บริษัทหลักทรัพย์ คิงส์ฟอร์ด จำกัด (มหาชน) ไม่ว่ากรณีใด