

วันพฤหัสบดีที่ 5 พฤษภาคม พ.ศ. 2565

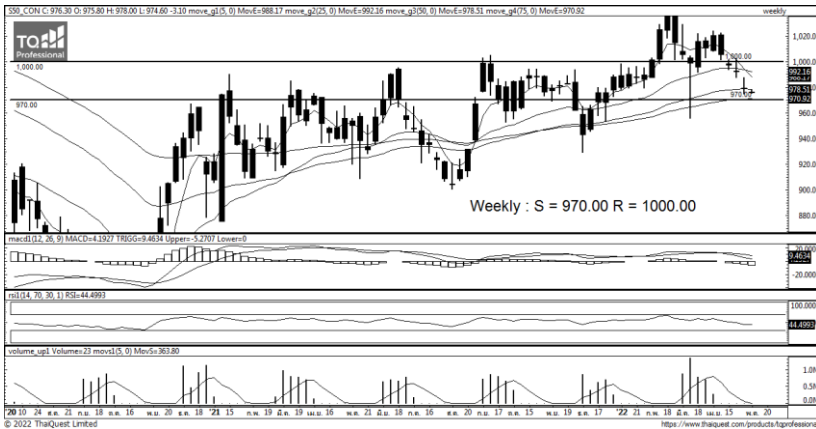


Source: Thaiquest * Time Frame 60 Minute

ภาพการลงทุนระยะสั้น

S50M22 ปิดที่ 975.1 จุด -3 จุด -0.31 %

ภาพทางเทคนิค S50M22 ยังทางหลัก Down-Trend แท่งเทียนแม้ปรับขึ้นได้บ้างแต่ยังไม่สามารถฝ่าแนวเส้นค่าเฉลี่ยที่เรียงตัว Death-Cross ที่กลายเป็นแนวต้านจำนวนมากได้ ขณะที่ Indicators ยังไม่ชี้ถึงสัญญาณการฟื้นตัว แนวรับ 965.00 แนวต้าน 980.00 พอร์ตระยะสั้นแนะนำ Trading Short ยังมีความได้เปรียบ



Source: Thaiquest, KINGSFORD

ภาพการลงทุนรายสัปดาห์

แท่งเทียนสัปดาห์นี้ยังคงต่ำกว่าแนว 5 สัปดาห์ก่อนหน้านี้ โดยแท่งเทียนย่อตัวลงไปทดสอบแนวเส้นค่าเฉลี่ย EMA-75 Week และล้างภาพ Up-Trend ก่อนหน้าเพื่อเข้าสู่ภาพ Sideways ในระยะถัดไป แนวรับ 970.00 แนวต้าน 1000.00 พอร์ตระยะกลางคิงส์ฟอร์ดเป็นพอร์ตว่าง และ Wait & See

Market Overview

นักลงทุนต่างชาติ Long Futures สุทธิ 4886 สัญญา ทำให้มียอด Long สะสมตลอดเดือนพฤษภาคม เท่ากับ 4886 สัญญา และนักลงทุนต่างชาติขายหุ้นไทยสุทธิ -1834.45 ลบ. สะสมตลอดเดือน -1834.45 ลบ. และรวมทั้งปี ซื้อ 119898.9 ลบ.

เฟดขึ้นดอกเบี้ย 0.5% ตามคาด และจะเริ่มทำ QT เดือนหน้า โดยเป้าหมายการจ้างงานเต็มศักยภาพและเงินเฟ้อระยะยาว 2% อย่างไรก็ตามตลาดซึบซับข่าวไว้ก่อนนี้ไว้มากแล้ว ทำให้ฝั่งสหรัฐปิดบวกด้วยแรงซื้อชื้อนำโดย Nasdaq ขณะที่ยุโรปปิดลบหลังบจ. เผยบเซิงลงท่ามกลาง EU กำลังหาทางม.คว่ำบาตรยกเลิกนำเข้าน้ำมันและก๊าซรัสเซีย และคาดประชุมโอเปกพลัสวันนี้ไม่น่าเพิ่มกำลังผลิตเกินกว่าแผนเดิม ทำให้น้ำมัน Brent,WTI เข้านี้พุ่งสู่ 110 และ 108 \$/BRL ภาพรวม Fund-flow ผันผวนหลังเฟดแถลง, วันนี้ฝั่งญี่ปุ่นปิดทำการ

Source: www.tfex.co.th

	Close	Change	% Chg	PREV	Volume	OI	Basis
SET50	979.01	-4.55	-0.46%	983.56	1580.49 ML	-	
S50K22	976.30	-3.10	-0.32%	979.40	23	258	-2.71
S50M22	975.10	-3.00	-0.31%	978.10	129,790	351,305	-3.91
S50U22	968.90	-2.90	-0.30%	971.80	8,823	33,065	-10.11
S50Z22	967.90	-2.60	-0.27%	970.50	2,266	15,038	-11.11
S50H23	964.40	-2.30	-0.24%	966.70	684	3,366	-14.61

	Last	Support	Resistance
SET50	979.01	975/966.1	982.37/992.71
S50M22	975.10	965	980/990
S50U22	968.90	938	973.7/983.7

Volume/Inv	SET/MB	S50 Futures
Prop Trade	585.05	(Contract)
Foreign	- 1,834.45	4,886
Local Inst	63.51	536
Local Invet	1,185.89	5,422

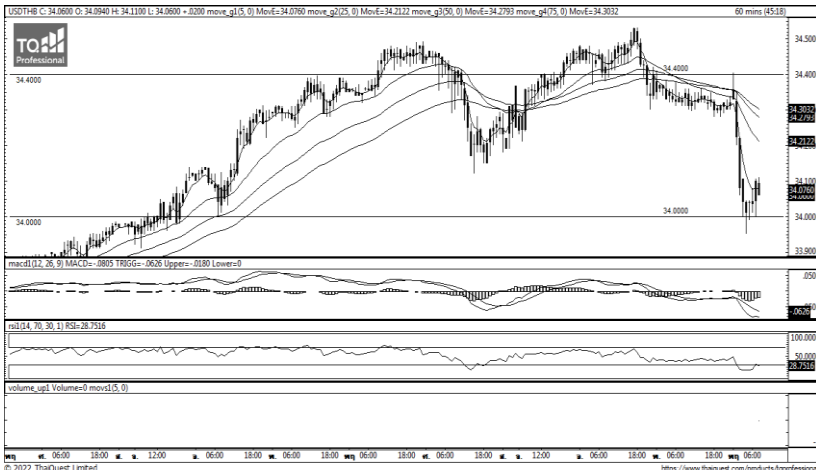
APICHAJ RAOMANACHAI No. 002939
KITTI BUABUENG Assistant Derivatives Analyst

Disclaimer: ข้อมูลในเอกสารฉบับนี้ รวบรวมมาจากแหล่งข้อมูลที่น่าเชื่อถือ อย่างไรก็ตาม บริษัทหลักทรัพย์ คิงส์ฟอร์ด จำกัด (มหาชน) ไม่สามารถที่จะยืนยันหรือรับรองความถูกต้องของข้อมูลเหล่านี้ได้ ไม่ว่าประการใด ๆ บทวิเคราะห์ในเอกสารนี้ จัดทำขึ้นโดยอ้างอิงหลักเกณฑ์ทางวิชาการเกี่ยวกับหลักการวิเคราะห์ และมีได้เป็นการชี้แนะ หรือเสนอแนะให้ซื้อหรือขายหลักทรัพย์ใด ๆ การตัดสินใจซื้อหรือขายหลักทรัพย์ใด ๆ ของผู้อ่าน ไม่ว่าจะเกิดจากการอ่านบทความในเอกสารนี้หรือไม่ก็ตาม ล้วนเป็นผลจากการใช้วิจารณญาณของผู้อ่าน โดยไม่มีส่วนเกี่ยวข้องกับหรือพันธะผูกพันใด ๆ กับ บริษัทหลักทรัพย์ คิงส์ฟอร์ด จำกัด (มหาชน) ไม่ว่ากรณีใด



Series	Close	Chg	Vol.	OI	OI Chg	Theory P	Basis	Day Left	LTD
			Contracts						
S50K22	976.30	-3.10	23	258	-		-2.71	25	30/05/2022
S50M22	975.10	-3.00	129,790	351,305	-	981	-3.91	55	29/06/2022
S50U22	968.90	-2.90	8,823	33,065	-	985	-10.11	147	29/09/2022
S50Z22	967.90	-2.60	2,266	15,038	-	989	-11.11	238	29/12/2022
S50H23	964.40	-2.30	684	3,366	-	993	-14.61	329	30/03/2023

Source: www.tfex.co.th, KINGSFORD



	Last	Change	Volume	OI
USDTHB	34.05	0.01		
USDJ22	34.4438	0.12	104	851
USDK22	34.38	-0.10	288	6,627
USDM22	34.37	-0.11	7,117	159,591
USDU22	34.26	-0.09	3,595	26,910

	Last	Support	Resistance
USDTHB	34.05	34/33.7	34.4/34.6
USDK22	34.38	34.35/34.05	34.75/34.95
USDM22	34.37	34.32/34.02	34.72/34.92

Source: TFEX, KINGSFORD

Source: Thaiquest

ภาพการลงทุกระยะสั้น

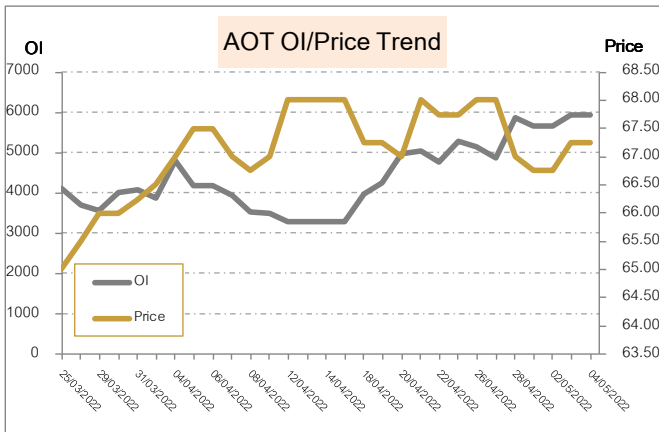
Dollar Index ย่อตัวเข้าที่ 102 จุด โดยเผชิญแรงขายหลังทราบผลประชุมเฟดที่มีมติขึ้นดอกเบี้ย 0.50% ตามคาด ขณะที่ทองคำได้แรงเข้าซื้อหลังเผชิญแรงขายก่อนหน้านี้ เข้าที่ 1901\$/Oz ภาพรวม Fund-flow ระยะสั้นไหลออกจากสินทรัพย์ตลาดเงินเข้าตลาดทุนหลังได้ความชัดเจนและแนวโน้มการขึ้นดอกเบี้ยของเฟดเป็นไปตามแผน อย่างไรก็ตามภาพระยะยาวดอกเบี้ยที่สูงขึ้นยังมกกดดันต้นทุนเงินทุน เข้าที่บาทเทียบดอลลาร์จึงปรับตัวแข็งค่า โดย Spot เข้าที่ทดสอบแนวรับ 34.00 แนวต้าน 34.40 ขณะที่ USDM22 คาดเข้าที่เป็ดลงแข็งค่าสู่แนวรับ 34.02 และหลุดจากระดับราคาต่ำสุดทำให้แนวต้านมอง 34.32/34.72

5 Days Price Change VS 5 Days OI Change			
No.	Stock	Price Change %	OI
1	SPRC	9.00%	21,346
2	ESSO	8.67%	11,118
3	BCP	6.30%	2,403
4	TOP	6.07%	2,484
5	BANPU	5.17%	29,280
6	CKP	4.90%	35,745
7	PTTGC	4.15%	13,339
8	PLANB	4.03%	11,501
9	SCC	3.35%	3,987
10	MAJOR	2.93%	4,533
11	PTG	2.90%	24,567
12	PTTEP	2.77%	2,179
13	TTA	2.66%	19,540
14	VNG	2.55%	12,641
15	CENTEL	2.31%	3,172
17	PSL	1.67%	5,403
18	TVO	1.59%	433
19	BGRIM	1.56%	23,404
20	EPG	1.51%	19,988

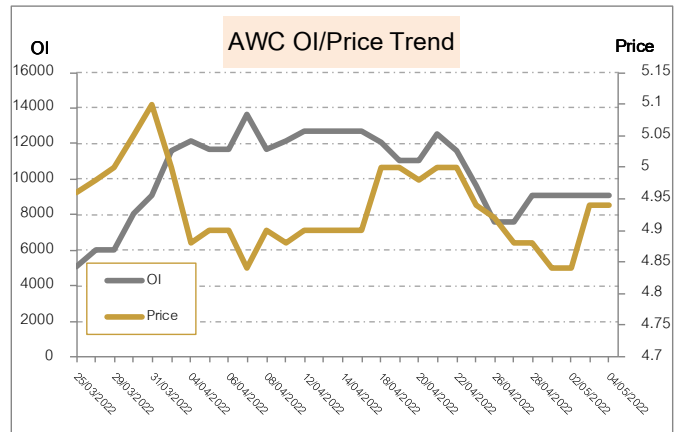
OI เปลี่ยนแปลงย้อนหลัง 1 วันทำการ		
Stock	OI	% Change
HMPRO	5,151	31.07%
MTC	9,941	24.92%
AMATA	3,757	15.10%
INTUCH	2,067	12.09%
GULF	13,910	9.88%
SAMART	5,684	9.65%
KCE	7,107	9.07%
ORI	18,195	8.98%
AEONTS	1,210	7.56%
STGT	8,732	7.39%

OI เปลี่ยนแปลงย้อนหลัง 5 วันทำการ (1 สัปดาห์)		
Stock	OI	% Change
AEONTS	536	125.75%
MTC	6,397	55.40%
DELTA	206	46.60%
BCP	2,403	41.66%
HMPRO	4,026	27.94%
TVO	433	24.94%
PSL	5,403	23.93%
AMATA	3,052	23.10%
BLA	2,409	20.46%
EPG	19,988	20.46%

ทิศทาง OI/ราคาหุ้นที่น่าจับตามอง



AOT มีสถานะ Long ได้เปรียบ Resistance ที่ 68.5 และให้ Support ที่ 66.5 Cutloss ที่ 66.25



AWC มีสถานะ Long ได้เปรียบ Resistance ที่ 5.1 และให้ Support ที่ 4.86 Cutloss ที่ 4.84

Source: KINGSFORD

APICHAJ RAOMANACHAI No. 002939
KITTI BUABUENG Assistant Derivatives Analyst

www.kingsfordsec.com

Disclaimer: ข้อมูลในเอกสารฉบับนี้ รวบรวมมาจากแหล่งข้อมูลที่น่าเชื่อถือ อย่างไรก็ตาม บริษัทหลักทรัพย์ คิงส์ฟอร์ด จำกัด (มหาชน) ไม่สามารถที่จะยืนยันหรือรับรองความถูกต้องของข้อมูลเหล่านี้ได้ ไม่ว่าประการใด ๆ บทวิเคราะห์ในเอกสารนี้ จัดทำขึ้นโดยอ้างอิงถึงหลักเกณฑ์ทางวิชาการเกี่ยวกับหลักการวิเคราะห์ และมีได้เป็นการชี้แนะ หรือเสนอแนะให้ซื้อหรือขายหลักทรัพย์ใด ๆ การตัดสินใจซื้อหรือขายหลักทรัพย์ใด ๆ ของผู้อ่าน ไม่ว่าจะเกิดจากการอ่านบทความในเอกสารนี้หรือไม่ก็ตาม ล้วนเป็นผลจากการใช้วิจารณญาณของผู้อ่าน โดยไม่มีส่วนเกี่ยวข้องกับหรือพันธะผูกพันใด ๆ กับ บริษัทหลักทรัพย์ คิงส์ฟอร์ด จำกัด (มหาชน) ไม่ว่ากรณีใด