

# Daily Theme to Play



KINGSFORD

วันจันทร์ที่ 10 มกราคม พ.ศ. 2565

## Set Index Data

Open	1,658.52		
High	1,662.42		
Low	1,650.53		
Closed	1,657.62		
Chg.	4.59		
%Chg.	0.28		
Value (mn)	89,096.14		
P/E(x)	20.80	Up	525
P/BV(x)	1.79	Unchanged	491
Yield (%)	2.10	Down	1,123
Market Cap (mn)	19,591.21		

## SET 50 -100 - MAI - Futures Index

	Closed	Chg	(%)
SET 50	985.96	2.25	0.23
SET 100	2,257.40	5.62	0.25
S50_CON	979.60	-1.40	-0.14
MAI Index	631.79	12.45	2.01

## Trading Breakdown : Daily

(Bt,m)	Buy	Sell	Net
Institution	6,342.96	9,045.97	-2,703.01
Broker Port	8,861.40	8,134.56	726.84
Foreign	39,218.61	37,421.00	1,797.61
Customer	34,673.17	34,494.61	178.56

## Trading Breakdown : Month to Date

(Bt,m)	Buy	Sell	Net
Institution	32,102.90	42,859.13	-10,756.23
Broker Port	37,005.97	34,847.50	2,158.47
Foreign	164,281.15	155,797.78	8,483.37
Customer	155,325.38	155,210.99	114.39

## World Markets Index

	Closed	Chg.	(%)
Dow Jones	36,231.66	-4.81	-0.01
NASDAQ	14,935.90	-144.97	-0.96
FTSE100	7,485.28	34.91	0.47
Nikkei	28,478.56	-9.31	-0.03
Hang Seng	23,493.38	420.52	1.82

## Commodities

	Closed	Chg.	(%)
Oil: Brent	81.44	-0.37	-0.45
Oil: Dubai	79.54	-0.16	-0.20
Oil: Nymex	78.57	-0.28	-0.36
Gold	1,794.16	-1.76	-0.10
ZINC	3,565.00	-38.00	-1.05
BDIY Index	2,289.00	-7.00	-0.30

## Cash Balance

7 ธ.ค. -14 ม.ค. 2565	CPW, SABUY, SABUY-W1
13 ธ.ค.-21 ม.ค.2565	BWG, CHO, HL, SAAM , SAAM-W1, SAAM-W2,AJA,AJA-W3
20 ธ.ค.-28 ม.ค.2565	FVC, GCAP, JAS,SECURE, SICT
4 ม.ค.-11 ก.พ. 2565	PROEN
10 ม.ค.-18 ก.พ. 2565	BE8,K, K-W1, MACO, MACO-W3,
10 ม.ค. - 28 ม.ค. 2565	MONO, UBE, TRC

## Analysts

Apichai Raomanachai	No. 002939
Nopporn Chaykaew	No. 043964
Nattawat Poosunthornsri	Assistant Analyst
Kitti Buabuang	Assistant Analyst

## Market Wrap-Up

- SET วันที่7ม.ค.65 ปิด +4.59 จุด อยู่ที่ 1,657.62 จุด มูลค่าการซื้อขาย89,096ลบ.ต่างชาติซื้อ 1,797ลบ.สถาบันขาย2,703ลบ.พอร์ตโบรกซื้อ726ลบ. NVDR มียอดซื้อสุทธิอยู่ที่371 ลบ. มียอดซื้อสุทธิในหุ้น PTTEP,BBL,ADVANC,GPSC,TTB และ มียอดขายสุทธิ EA,IVL,AOT,SCC,BANPUมูลค่า Short Sales อยู่ที่ระดับ6,776ลบ. หุ้นที่มีปริมาณ Short สูงคือGGC,AWC-R,SPCG-Rโดยนักลงทุนต่างประเทศมีสถานะShortใน Index Futures จำนวน 18,623สัญญา ยอดสะสมตั้งแต่ต้นปีต่างชาติ Shortสุทธิรวม 52,516สัญญา นักลงทุนต่างชาติซื้อพันธบัตรจำนวน2,560ลบ.
- ตลาดหุ้นสหรัฐ DJIA -0.01%,S&P500 -0.41%, Nasdaq -0.96%กลุ่มเทคโนโลยี, สินค้าฟุ่มเฟือยปรับลดลง จากความกังวลเฟดจะปรับขึ้นดอกเบี้ยเร็วกว่าคาดและเตรียมลดขนาด QE ลง หลังตัวเลขจ้างงานนอกภาคเกษตรสหรัฐ ธ.ค.เพิ่มขึ้น 199,000 ราย แต่ค่าจ้างรายชม.+0.60% MoM, +4.70% YoY และอัตราว่างงานลดลงอยู่ที่ 3.90% ต่ำสุดนับตั้งแต่ ก.พ. 2563 สะท้อนตลาดแรงงานสหรัฐตึงตัวและอาจก่อให้เกิดเงินเฟ้อ ตลาดหุ้นยุโรป Stoxx600 -0.39% สัปดาห์ที่ผ่านมากลุ่มเดินทางและสินค้าการ -1.60% จากความกังวลระบอบ Omicron, กลุ่มเทคโนโลยี -4.50% หลังเฟดอาจเร่งปรับขึ้นดอกเบี้ย ขณะที่กลุ่มธนาคารยุโรป +6.7% เป็นกลุ่มได้ประโยชน์จากดอกเบี้ยขาขึ้น

## Market View

- สัปดาห์ที่ผ่านมา DJIA -0.30%, S&P500 -1.90%, Nasdaq -4.50% หลัง Fed Minutes ธ.ค.เผยคณะกรรมการเฟดหนุนขึ้นดอกเบี้ยเร็วกว่าคาด รวมถึงการเริ่มปรับลดขนาด QE ลงหลังปรับขึ้นดอกเบี้ย โดย CME Fed Watch ชี้มีโอกาส 69.50% จะปรับขึ้นดอกเบี้ยในการประชุม 16 มี.ค. เร็วกว่าเดิมคาดจะเริ่มขึ้นใน พ.ค. หรือ มิ.ย. ซึ่งเฟดก็กังวลตลาดแรงงานสหรัฐเริ่มมีสัญญาณตึงตัว จากอัตราค่าจ้างราย ชม. ธ.ค. ปรับเพิ่มขึ้น และอัตราว่างงานลดลงอยู่ที่ 3.90% ต่ำสุดนับตั้งแต่ Covid-19 เริ่มระบาด จะส่งผลให้เงินเฟ้อสหรัฐสูงตัวขึ้น หุ้นกลุ่ม Growth เช่น เทคโนโลยี ปรับลดลงจากแนวโน้มต้นทุนเงินกู้สูงขึ้น และเม็ดเงินไหลเข้าสู่หุ้นกลุ่ม Value ที่ฟื้นตัวได้ดีตามวัฏจักรเศรษฐกิจ ส่วน WTI สัปดาห์ที่ผ่านมา +4.90% หลังเกิดความไม่สงบในภาคผลิตน้ำมันกำลังการผลิตน้ำมัน 1.6 ล.บาร์เรล/วัน และกำลังการผลิตเฉลี่ยลดลง 5 แสน บาร์เรล/วัน ในช่วงปิดซ่อมท่อส่งน้ำมัน สัปดาห์นี้วันอังคาร เจอโรม พาวเวล จะแถลงต่อคณะกรรมการการเงินวุฒิสภา, พูรรายงาน CPI สหรัฐ ธ.ค.คาด +5.40% & พ.ย. +4.90% YoY, ศุกร์ เริ่มรายงานกำไร Q4/64 ของกลุ่มธนาคารสหรัฐสำหรับดัชนี SET สัปดาห์ที่ผ่านมาปิดทรงตัว ปริมาณการซื้อขายเฉลี่ยวัน 97,177 ลบ. +43% WoW โดยต่างชาติซื้อ 8.48 พัน ลบ. สถาบันขาย 1.07 หมื่น ลบ. หุ้นกลุ่มเปิดเมืองเช่น ค้าปลีก, ห้างสรรพสินค้า, ท่องเที่ยว ปรับลดลงจากความกังวลต่อแนวโน้มผู้ติดเชื้อ Omicron เริ่มสูงขึ้น แต่ยังได้แรงหนุนจากกลุ่มพลังงานปรับขึ้นตามราคาน้ำมันดิบ และกลุ่มธนาคาร&ประกันได้ประโยชน์จากแนวโน้มดอกเบี้ยขาขึ้น โดยกลุ่มธนาคารจะเริ่มรายงานกำไร Q4/64 ซึ่ง Consensus คาด3.3 หมื่น ลบ. ทรงตัว QoQ, +25 % YoY ประเด็นสำคัญต้องติดตามแนวโน้มผู้ติดเชื้อ Covid-19 เริ่มสูงขึ้น หลัง ศบค.ได้ปรับขึ้นพื้นที่สีส้มเป็น 69 จังหวัด

## Daily Strategy

- ประเมินดัชนี SET เคลื่อนไหวในกรอบแนวรับ 1,640 - 1,650 แนวต้าน 1,665 อยู่ระหว่างรอประเมินผลกระทบจาก Omicron แนะนำซื้อ BBL, SCB, TTB (+ คาดกำไร Q4/64 ฟื้นตัว YoY) / กลุ่มโรงกลั่น TOP, BCP (+ ค่าการกลั่นฟื้นตัว) / IMH, SMD, TM (+ชุดตรวจ ATK)
- BANPU (ซื้อ/เก็งกำไร / ราคาเป้าหมาย 12.50 บาท) ระยะสั้นมีปัจจัยหนุนจากข่าวอินโดนีเซียประกาศห้ามส่งออกถ่านหินเป็นการชั่วคราว สำหรับเดือน ม.ค.65 โดยเริ่มตั้งแต่วันที่ 5 ม.ค.65 เนื่องจากกังวลว่าปริมาณถ่านหินที่มีอยู่อาจไม่เพียงพอสำหรับการใช้ผลิตกระแสไฟฟ้าภายในประเทศ ประเด็นดังกล่าวส่งผลให้ราคาถ่านหินปรับตัวสูงขึ้นเพราะปัจจุบันอินโดนีเซียเป็นประเทศผู้ส่งออกถ่านหิน Thermal Coal รายใหญ่ที่สุดของโลก โดยมีปริมาณการส่งออกประมาณ 400 ล้านตัน ลูกค้านำเข้าใหญ่ คือ จีน อินเดีย ญี่ปุ่น และเกาหลีใต้ โดยเราคาดว่าผลประกอบการของ BANPU ใน 4Q64-1Q65 จะยังแข็งแกร่งตามราคาถ่านหินและราคาก๊าซ ผลิตขาดทุนจาก Hedging ทยอยลดลง และมีกำไรพิเศษจากการขายหุ้น Sunseap
- BCH (ซื้อ / ราคาเป้าหมาย 25.50 บาท) หนึ่งในหุ้นที่รับความเสี่ยงได้ดีจากปัจจัย Covid-19 สำหรับแนวโน้ม 4Q64 เราคาดว่าจะเห็นภาพของกำไรก่อนตัว QoQ จากรายได้ซึ่งเกี่ยวข้องกับ Covid-19 ที่ลดลง แต่จะยังคงเห็นการเติบโตได้ YoY ขณะที่ภาพในปี65 เราคาดว่าจะเห็นภาพของการหดตัวเมื่อเทียบกับปี64 อย่างไรก็ดีตามหากเทียบกับในช่วงปี63 จะเป็นภาพของการขยายตัวที่โดดเด่นจาก 1. รายได้ Covid-19 บางส่วนที่จะยังคงมีผลต่อเนื่องถึงปี65 แม้ปริมาณจะลดลง (การตรวจเชื้อ, การรักษา, วัคซีน) 2.จำนวนเตียงที่สูงขึ้นจากการเปิดรพ.ใหม่ในปี64 (โรงพยาบาลเกษมราษฎร์ปุระจินบุรีและ โรงพยาบาลเกษมราษฎร์อินเตอร์เนชั่นแนลเวียงจันทน์) 3.ฐานลูกค้าที่เพิ่มขึ้นจากการรับรักษาโรค Covid-19

ข้อมูลในเอกสารฉบับนี้ รวบรวมมาจากแหล่งข้อมูลที่น่าเชื่อถือ อย่างไรก็ดี บริษัทหลักทรัพย์ คิงส์ฟอร์ด จำกัด (มหาชน)ไม่สามารถยืนยันหรือรับรองความถูกต้องของข้อมูลเหล่านี้ได้ ไม่ว่าประการใด ๆ บทวิเคราะห์ในเอกสารนี้ จัดทำขึ้นโดยอ้างอิงหลักเกณฑ์ทางวิชาการเกี่ยวกับหลักการวิเคราะห์ และไม่ได้เป็นการชี้แนะ หรือเสนอแนะให้ซื้อหรือขายหลักทรัพย์ใด ๆ การตัดสินใจซื้อหรือขายหลักทรัพย์ใด ๆ ของผู้อ่าน ไม่ว่าจะเกิดจากการอ่านบทความในเอกสารนี้หรือไม่ก็ตาม ล้วนเป็นผลจากการใช้วิจารณญาณของผู้อ่าน โดยไม่มีส่วนเกี่ยวข้องกับคิงส์ฟอร์ด จำกัด บริษัทหลักทรัพย์ คิงส์ฟอร์ด จำกัด (มหาชน) ไม่ว่ากรณีใด



## Daily Key Factors

**Oil Update(-)** WTI ก.พ.-\$0.56อยู่ที่ \$78.90/บาร์เรล, Brent มี.ค.-\$0.24อยู่ที่ \$81.75/บาร์เรลสัปดาห์ที่ผ่านมา WTI +4.90%, Brent +5.10% WoW หลังเกิดการประท้วงในคาซัคสถานมีกำลังการผลิตน้ำมัน 1.6 ล.บาร์เรล/วัน ขณะที่กำลังการผลิตในลิเบียลดลง 5 แสน บาร์เรล/วัน อยู่ระหว่างซ่อมบำรุงท่อส่งน้ำมัน

**Gold Update(+)** Gold Futures ก.พ.+\$8.20 อยู่ที่1,797.40ดอลลาร์/ออนซ์สัปดาห์ที่ผ่านมา Comex Gold -1.70% หลังรายงานประชุมเฟดเผยอาจปรับขึ้นดอกเบี้ยเร็วกว่าคาดการณ์ ส่งผลให้ US Bond Yield 10 ปี ปรับขึ้นอยู่ที่ 1.765% ขณะที่ Dollar Index วามันแข็งค่าอยู่ที่ 95.7275

**Fund Flow(+)** Fund Flow ต่างชาติในตลาด TIP สัปดาห์ที่ผ่านมาซื้อสุทธิ 398.78 ล้านดอลลาร์สหรัฐ ซื้อหุ้นไทย +252.43ล.ดอลลาร์สหรัฐ ซื้อหุ้นอินโด +153.04ล.ดอลลาร์สหรัฐและขายหุ้นฟิลิปปินส์ -6.74ล.ดอลลาร์สหรัฐ

- (0) ค่าเงินบาทเข้าที่ทรงตัวอยู่ที่ 33.565 บาท/ดอลลาร์สหรัฐ
- (-) ดัชนี BDI ปิด -7อยู่ที่ 2,289
- (-) ผลตอบแทนพันธบัตรสหรัฐ 10 ปี ปรับขึ้นอยู่ที่ 1.765 %
- (-) วนนี้สหรัฐรายงานผู้ติดเชื้อไวรัสเพิ่มขึ้น 308,153ราย รวม 61,262,567ราย, หายป่วย 36,221รายป่วยหนัก 22,835ราย, อังกฤษเพิ่มขึ้น141,472รวม 14,015,065 รายหายป่วย 58,557ราย ป่วยหนัก 868ราย ,ฝรั่งเศสเพิ่มขึ้น 296,097ราย รวม 12,111,218รายหายป่วย 14,933รายอาการหนัก 3,333ราย
- (+) BitCoinเข้านี้ +0.19% อยู่ที่ 41,800ดอลลาร์สหรัฐ

## Economic Calendar

### ในประเทศ

- 06 ม.ค. ประชุมคณะกรรมการนโยบายพลังงานแห่งชาติ (กพข.) สภาธุรกิจตลาดทุนไทย แถลงดัชนีความเชื่อมั่นนักลงทุน
- 11 ม.ค. สภาผู้ส่งออก แถลงสถานการณ์การส่งออก ตลท.แถลงทิศทางการดำเนินงาน ประจำปี 2565
- สัปดาห์ที่2 ประชุมคณะกรรมการร่วมภาคเอกชน 3 สถาบัน (กกร.) ส.อ.ท. แถลงดัชนีความเชื่อมั่นภาคอุตสาหกรรม
- สัปดาห์ที่3 กระทรวงพาณิชย์แถลงตัวเลขการส่งออก-นำเข้า ส.อ.ท. แถลงยอดการผลิตและส่งออกรถยนต์ รถจักรยานยนต์ และชิ้นส่วนยานยนต์

### ต่างประเทศ

- 12 ม.ค. US ดัชนีราคาผู้บริโภคพื้นฐาน (Core CPI) (เดือนต่อเดือน) (ธ.ค.) US สินค้าคงคลังน้ำมันดิบ
- 13 ม.ค. US จำนวนคนที่ยื่นขอรับสวัสดิการว่างงานครั้งแรก US ดัชนีราคาผู้ผลิต (PPI) (เดือนต่อเดือน) (ธ.ค.)
- 14 ม.ค. US ดัชนียอดขายปลีก (เดือนต่อเดือน) (ธ.ค.)
- 17 ม.ค. CN ดัชนีจีดีพี (GDP) ของจีน (ปีต่อปี) (ไตรมาส 4) CN ดัชนีการผลิตภาคอุตสาหกรรมของจีน (ปีต่อปี) (ธ.ค.) EU ดัชนีราคาผู้บริโภค (CPI) (ปีต่อปี) (ธ.ค.) US วันหยุด-วันรำลึกมาร์ติน ลูเธอร์ คิง จูเนียร์

## Theme Strategy

Earning Play and Reopening

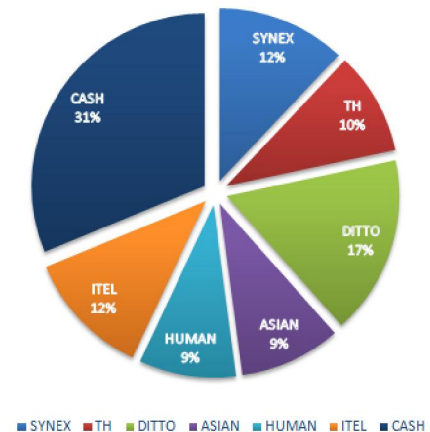
- (1) กลุ่มโรงกลั่นนาสนใจรับความต้องการใช้สูงขึ้นต่อเนื่องในช่วงฤดูหนาว และการเดินทางข้ามประเทศ TOP, BCP, SPRC\*
  - (2) กลุ่มขนส่งปริมาณการค้าโลกขยายตัวหนุนผลประกอบการ LEO\*, WICE\*, III\*, SONIC\*, JWD\*
  - (3) กลุ่มส่งออกกับประโยชน์เงินบาทอ่อนค่า เน้นขึ้นส่วนอิเล็กทรอนิกส์ออร์ทะลัก KCE\*, HANA\*, SMT\*, SVI\*, FORTH\*, HTECH\* ส่วนกลุ่มวัสดุฯ EPG\*, VNG\*, SKN\*
  - (4) Technology Mega Trend กลุ่ม EV และแบตเตอรี่ NEX\*, EA\* กลุ่มสินค้า IT รับ 5G COM7\*, CPW\*, SPVI\*, SVOA\*, SYNEX\* การเปลี่ยนเทคโนโลยีสารสนเทศ DITTO\*, ITEL\*, MFEC\*
  - (5) กลุ่มได้ประโยชน์จากการเปิดเมือง กลุ่มโรงแรม MINT\*, ERW\*, CENTEL\*, AWC\*, SHR\* กลุ่ม ร.พ.รับผู้ป่วยต่างชาติ BDMS, BH\* กลุ่มการบิน AOT, BA กลุ่มขนส่งมวลชน BTS\*, BEM\* กลุ่มห้างและค้าปลีก BJC, CPN\*, CRC, CPALL, HMPRO\* กลุ่มนิคมฯ AMATA\*, WHA\*
- \*หุ้นแนะนำเชิงกลยุทธ์ที่ยังไม่อยู่ใน Coverage ของฝ่ายวิจัย

Asset Allocation: Equity 60% Fixed Income 25% Alternative Investment etc. Gold 10% Cash 5%

Today Fundamental Research: -

Monthly Portfolio January 2022: ITEL\*, SYNEX\*, ASIAN\*, TH\*, DITTO\*, HUMAN\*

Portfolio



ข้อมูลในเอกสารฉบับนี้ รวบรวมมาจากแหล่งข้อมูลที่น่าเชื่อถือ อย่างไรก็ดี บริษัทหลักทรัพย์ คิงส์ฟอร์ด จำกัด (มหาชน) ไม่สามารถที่จะยืนยันหรือรับรองความถูกต้องของข้อมูลเหล่านี้ได้ ไม่ว่าประการใด ๆ บทวิเคราะห์ในเอกสารนี้ จัดทำขึ้นโดยอ้างอิงหลักเกณฑ์ทางวิชาการเกี่ยวกับหลักการวิเคราะห์ และมิได้เป็นการชี้แนะ หรือเสนอแนะให้ซื้อหรือขายหลักทรัพย์ใด ๆ การตัดสินใจซื้อหรือขายหลักทรัพย์ใด ๆ ของผู้อ่าน ไม่ว่าจะเกิดจากการอ่านบทความในเอกสารนี้หรือไม่ก็ตาม ล้วนเป็นผลจากการใช้วิจารณญาณของผู้อ่าน โดยไม่มีส่วนเกี่ยวข้องกับหรือผูกพันใด ๆ กับ บริษัทหลักทรัพย์ คิงส์ฟอร์ด จำกัด (มหาชน) ไม่มีการเปิดเผย



**IRPC โรงกลั่น-ปิโตรฟีน จับตาปี 64 กำไรหมื่นล้าน กำลั๊งกลั่น 1.9 แแสนบาร์เรล ขานรับดีมานด์เพิ่มขึ้น** ไออาร์พีซี ประเมินปี 65 ธุรกิจ โรงกลั่น-ปิโตรเคมีฟื้นตัว แม้สถานการณ์โอมิครอนระบอบ เชื้ออัมรินทร์สุขภาพ บริหารจัดการได้ดี พร้อมวางเป้ากำลั๊งการกลั่นปีนี้ 1.85-1.9 แแสนบาร์เรล ต่อวัน รองรับดีมานด์เพิ่มขึ้น โบรกฯ แนะนำ ซื้อเก็งกำไร ราคาเป้าหมาย 4.90 บาท คาดงบปี 64 ไซร้กำไรทะลุ 1 หมื่นล้านบาท (ข่าวหุ้น)

**SNNP ปี 64 ลั๊งกำไร 437 ลั๊ง โบรกฯชี้ Q1 ปีนี้้ออลโหมไธ**  
SNNP ส่งชิงงบไตรมาส 4/64 โตนิวไฮ อานิสงสัยยอดขายในประเทศ-ส่งออก CLMV ฟื้นแรง! หลังคลายล็อกดาวน์ ลั๊งรายได้ปี 65 ทะยานต่อเนื่อง ส่งลั๊งค่านวัตกรรมกัญชง-กัญชา นुकตลาตปลายไตรมาส 1/65 โบรกฯ ชี้เป้า ราคา 15.50 บาท คาดไตรมาส 4/64 ฟื้นกำไร 116 ลั๊งบาท โต 215% หนุ่ปี 64 กำไรกระชูด 437 ลั๊งบาท พร้อมลั๊งไตรมาส 1/65 กำไร้ออลโหมไธ ส่งมอบออเดอรืทะเลัก (ข่าวหุ้น)

**TTB กำไร Q4 จ่อ 2.8 พันล. TCAP ทยอยซื้อเป้า 24.9%** แห่งเก็งกำไร หุ้น TTB คาดไตรมาส 4/64 กำไร 2.78 พันล้านบาท ฟู้ง 126% ส่วนปี 65 งบโตต่อเนื่อง กำไรแตะ 1.19 หมื่นล้านบาท ฟู้ง 19% รับประโยชน์จากการรวมกิจการกับแบงก์ธนชาต ขณะที่ TCAP ทยอยเก็บหุ้น TTB เป้า 24.9% ตามที่แบงก์ชาติอนุมัติไว้ (ข่าวหุ้น)

**SENA ทุ่ม 1.6 พันล. ทำเทนเดอร์ JSP** บอร์ด SEN A อนุมัติ ซื้อหุ้น JSP เพิ่มอีก 11.19% จาก ลิขิต ลือสกุลกิจไพศาล ในราคาหุ้นละ 0.50 บาท คิดเป็นมูลค่ารวม 235 ลั๊งบาท คาดดำเนินการเสร็จ มี.ค.นี้ ส่งผลถือหุ้นเพิ่มเป็น 35.35% พร้อมทำเทนเดอร์รับซื้อหุ้นที่เหลืออีก 64.65% ราคาหุ้นละ 0.50 บาท คิดเป็นมูลค่ารวม 1,357.70 ลั๊งบาท ระหว่าง มี.ค.-เม.ย. 65 (ข่าวหุ้น)

**PSG รันแรงทะลุ 1 บ. รับ 4 ปักนั๊งบอร์ดิใหม่** ราคาหุ้น PSG รันแรงปิดตลาด 1 บาท ฟู้งปรีด 12.36% หลังปรับโครงสร้างผู้ถือหุ้น โดย ออกหุ้นเพิ่มทุนแบบ PP เปิดทางกลุ่มทุนใหม่เข้าถือหุ้น 83.15% คิดเป็นมูลค่า 1,080.88 ลั๊งบาท พร้อมรับ 4 ปักเนม่งบอร์ดิใหม่ คัมถ์ อินทริราช อติด รมต.พลังงานและป่อแร่ สปป.ลาว เดวิด แวน ดาว ซีอีโอพีที โซล ชัยยศ จิรวรรกุล อติดรองซีอีโอ DTAC และเจ้าของซิมเพนกวิน และ พล.ต.อ.ชัยวัฒน์ เกตุวรชัย อติดรองผู้บัญชาการตำรวจแห่งชาติ ฟาก ตลท.ประกาศให้ PSG ติดแคชบาลานซ์ มีผลวันที่ 10-28 ม.ค.นี้ (ข่าวหุ้น)

**โอทูโอ' พลิกโฉมสู่บล็อกเชน ปีนี้ธุรกิจ 'นิวเอสเคิร์ฟ' ใหญ่กว่า 'คอลเซ็นเตอร์'** ผนึก "บล็อกเชน ไพร่ม์ โซลดิ้ง" เปิดแพลตฟอร์มโซเชี่ยลยูโรปปลาย ม.ค.

ใช้เวลาไม่นานจนบิตคอยเลอร์ บริษัท วันทูวัน คอนแทคส์ จำกัด (มหาชน) หรือ OTO ผู้ประกอบธุรกิจคอลเซ็นเตอร์ ซึ่งเป็นหนึ่งในผู้นำตลาด และถือว่าเป็นเลือดในอกของ บริษัท สามารถคอร์ปอเรชั่น จำกัด (มหาชน) หรือ SAMART แต่เมื่อปลายปี 2563 กลุ่มผู้ถือหุ้นใหญ่ (ตระกูลวิไลลักษณ์) ตัดสินใจขายหุ้น OTO ลั๊งพอร์ททั้งหมดให้กับนัก ลงทุน 3 ราย ได้แก่ นายบุญเอื้อ จิตรถนอม, นายสุทธิพงษ์ อริยสุทธิวงศ์ และนายณัฐพงศ์ ศีตวรรัตน์ จำนวน 193.70 ลั๊งหุ้นคิดเป็นสัดส่วน 69.18% ในราคาหุ้นละ 2.40 บาท รวมมูลค่า 464.88 ลั๊งบาท (กรุงเทพฯธุรกิจ)

**BAFS น้ำมันเครื่องบินฟู้ง ปี 65 ฟื้นดีมานด์แรง 125%** BAFS ปรับ โครงสร้างธุรกิจเข้าสู่ธุรกิจพลังงานสะอาด มุ่งลงทุนธุรกิจระบบ สาธารณูปโภคและพลังงาน, Business Development เพิ่มสัดส่วนรายได้ 50% ของรายได้รวม มั้ใจปีนี้ยอดเติมน้ำมันอากาศยานโต 125% YoY และยอดบริการภาคพื้นเพิ่มขึ้น 11% YoY หลังสามารถส่งน้ำมันทางท่อ ภาคเหนือได้ครบระยะทางกว่า 570 กิโลเมตร คาดเพิ่มส่วนแบ่งการตลาด น้ำมันภาคเหนือขึ้นเป็น 20% ด้านนักวิเคราะห์คาดทั้งปี 2565 พลิกกำไร สุทธิ 30 ลั๊งบาท และฟู้งเป็น 649 ลั๊งบาทในปี 2566(พันหุ้น)

**TFM ดีมานด์อาหารกั๊งฟู้ง เกษตรกรเปิดฟาร์มเพียบ** TFM รับคน แห่งเลี้ยงกั๊ง หนุนราคาอาหารสัตว์น้ำทะยาน พร้อมเดินหน้าขยายปีกต่าง แดนเต็มพิกัด หวังอัฟพอร์ทฟู้งแตะ 10% ในสิ้นปีนี้ แกรมลั๊งปี 2565 ผลงาน ทะยานต่อเนื่องจากปี 2564 หลังความต้องการขยายตัวมากขึ้น(พันหุ้น)

**ประเดิมปีเสื่อชวณลั๊งโลก จัดถิมเมกะเทรนต์ลงทุนยาวสองธุรกิจ** กองทุนประเดิมปีเสื่อ ด้วยกองทุนลั๊งโลก ในถิมธุรกิจที่ได้รับประโยชน์จากการเปลี่ยนแปลงพฤติกรรมผู้บริโภคกับกองทุน MCONT ที่เสนอขายโดย ค่าย บลจ.เอ็มเอฟซี และถิมเมกะเทรนต์โลก ที่เกิดจากการเปลี่ยนแปลง โครงสร้างประชากร และพลังงานทดแทน กับกองทุน SCBMEGA เสนอ ขายโดย บลจ.ไทยพาณิชย์(พันหุ้น)

**MVP ก้าวสู่โหมดเทคโนโลยีเต็มตัว ลั๊งโลกเสมือนจริงทำเงิน MVP** ตบ เท้าเข้าสู่โหมดเทคโนโลยีเต็มตัว ไซร้สัดส่วนรายได้ทะยานแตะ 60-70% วางแผนต้น 10 บริษัทเข้าแพลตฟอร์มเมตาเวิร์ส บิ๊กบอส "โอกาส เฉิด พันธุ์" คิดการณ์ใหญ่ จั๊งลั๊งพื้นที่เสมือนจริงทำเงินได้จริง พร้อมนำ เทคโนโลยีจั๊ดโอเวนส์รูปแบบใหม่ 2.0 (พันหุ้น)

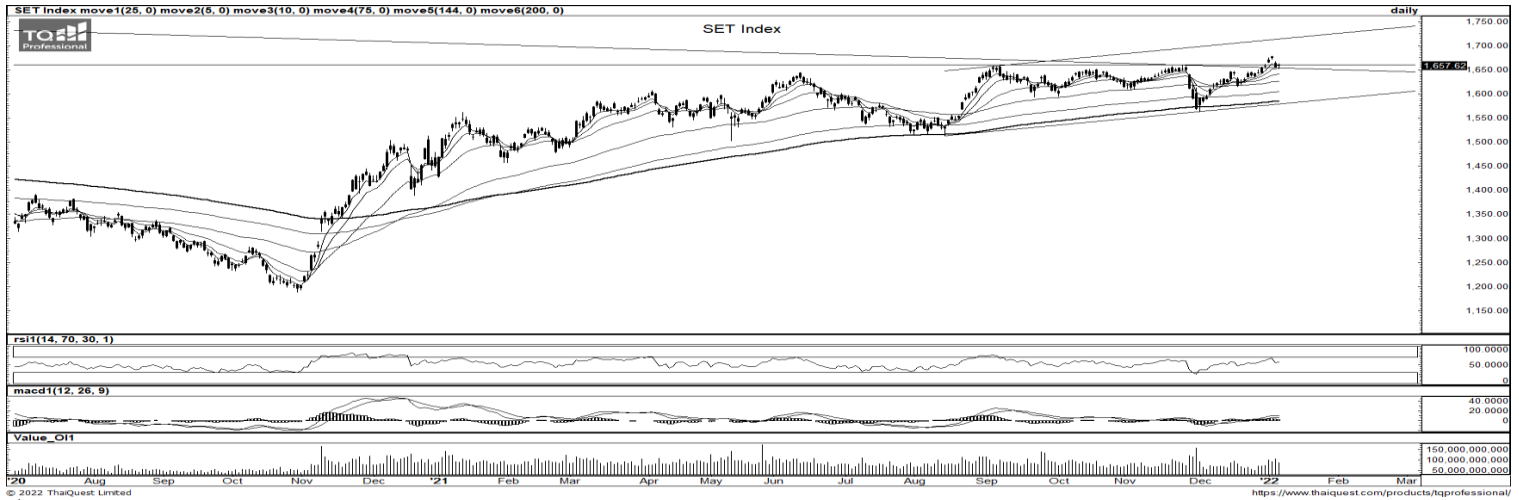
**'อัฟบิต' ตั้งเป้า 5 ปีขึ้นเบอร์ 1 ศูนย์ซื้อขายคริปโทในไทย** หวังลั๊งค้า เปิดบัญชี เพิ่มปีละ 5 แสนบัญชี  
"อัฟบิต" ตั้งเป้าภายใน 5 ปี ขึ้นแท่นเบอร์ 1 ศูนย์ซื้อขายสินทรัพย์ ดิจิทัล มาร์เก็ตแชร์เกิน 50% ชู "แพลตฟอร์มที่มีประสิทธิภาพ-สินค้ามาก สุด-ค่าธรรมเนียมต่ำสุด" เดินหน้าจั๊ดโปรโมชันต่อเนื่อง หวังเพื่อฐานนัก ลงทุนปีละ 5 แสนบัญชี (กรุงเทพฯธุรกิจ)

**รถไฟฟ้า 3 สาย คืบหน้าเกิน 80% ยัน 65 เปิดใช้แน่** รฟม.เปิด โทม์ไลน์รถไฟฟ้า 3 สายคืบเกิน 80% การันตีโมโนเรลสายสี่เหลือง-ชมพู พร้อมเปิดให้บริการภายในปี 65 ฤดททดสอบระบบไม่พบข้อบกพร่อง ส่วน สายสี่ส้มเปิดให้บริการปี 67(ไทยโพสต์)

**สรรพากรฟู้งริตภาษีกระชูด** คลายล็อกดาวน์หนุ่/คลังไซร้ 2 เดือนไทย รายได้เข้าหีบทะลัก

"สรรพากร" ปลั้ม 2 เดือนแรกปีง 65 เก็บภาษีทะลุเป้า อานิสงส์ คลายล็อกดาวน์-เปิดประเทศหนุ่ ใวกาซีอีเชอริวิธมาแรง หลัง ผู้ประกอบการลุยยื่นแบบทะลัก 115 ราย ริตภาษีได้ 1.4 พันล้านบาท "คลัง" อดจั๊ดเก็บ 2 เดือน ไทยรายได้เข้าหีบ 3.61 แสนล้านบาท (ไทย โพสต์)

ข้อมูลในเอกสารฉบับนี้ รวบรวมมาจากแหล่งข้อมูลที่น่าเชื่อถือ อย่างไรก็ดี บริษัทหลักทรัพย์ คิงส์ฟอร์ด จำกัด (มหาชน) ไม่สามารถที่จะยืนยันหรือรับรองความถูกต้องของข้อมูลเหล่านี้ได้ ไม่ว่าประการใด ๆ บทวิเคราะห์ในเอกสารนี้ จัดทำขึ้นโดยอ้างอิง หลักเกณฑ์ทางวิชาการเกี่ยวกับหลักการวิเคราะห์ และมีได้เป็นการชี้แนะ หรือเสนอแนะให้ซื้อหรือขายหลักทรัพย์ใด ๆ การตัดสินใจซื้อหรือขายหลักทรัพย์ใด ๆ ของผู้อ่าน ไม่ว่าจะเกิดจากการอ่านบทความในเอกสารนี้หรือไม่ก็ตาม ลั๊งเป็นผลจากการใช้ วิจารณญาณของผู้อ่าน โดยไม่มีส่วนเกี่ยวข้องกับบริษัทฯ ในใด ๆ กับ บริษัทหลักทรัพย์ คิงส์ฟอร์ด จำกัด (มหาชน) ไม่ว่ากรณีใด



ที่มา: TQ Professional

Resistance 1,665 - 1,675

Support 1,650 - 1,640

### SET Daily: พยายามประคองตัว

กลยุทธ์การลงทุน คาดดัชนีมีโอกาสฟื้นตัวได้ต่อหลังลงแรง แต่หากกลับไปยืน 1,660 จุดไม่ได้ ระวังดัชนียังมองการขึ้นในกรอบที่ค่อนข้างจำกัด ประเมิน แนวรับ 1,650-1,640 จุด แนวต้าน 1,665-1,675 จุด



ที่มา: TQ Professional, TF weekly

### SET Weekly: อยู่บนแนวโน้มขาขึ้น

กลยุทธ์การลงทุน ดัชนีทยอยแกว่งขึ้นในกรอบ Rising Wedge ด้วยปัจจัยหนุนการเปิดประเทศ และการขยายตัวของ GDP ปี 65 อย่างไรก็ดีตามค่าเงินบาท และทิศทางของ Fund Flow ยังมีแนวโน้มผันผวน หลัง FED ส่งสัญญาณปรับเปลี่ยนแปลงนโยบายทางการเงินเร็วขึ้น รวมถึงรอบประเมินผลกระทบจาก Omicron ดังนั้นระยะกลางมองดัชนีทยอยปรับขึ้นต่อ โดยมีแนวต้าน 1,700/1,720 จุด แนวรับ 1,650/1,630 จุด



ที่มา: TQ Professional, TF daily

### Gold Spot: Swing Trade

กลยุทธ์การลงทุน แท่งเทียนพลิกหลุดเส้นค่าเฉลี่ย EMA 200 วัน อีกครั้ง แนวโน้ม RSI / MACD เริ่มชะลอตัว ประเมินหากกลับไปยืน 1,800/Oz ไม่ได้ เน้นรอจังหวะตั้ง Short โดยมีแนวต้าน US\$1,800/Oz ส่วนแนวรับอยู่ที่บริเวณ US\$1,770-1,760/Oz

Resistance 1,800 - 1,830

Support 1,770 - 1,760

### Technical Analyst

Apichai Raomanachai No. 002939

### Asst. Technical Analyst

Noppom Chaykaew No. 043964

ข้อมูลในเอกสารฉบับนี้ รวบรวมมาจากแหล่งข้อมูลที่น่าเชื่อถือ อย่างไรก็ดี บริษัทหลักทรัพย์ คิงส์ฟอร์ด จำกัด (มหาชน) ไม่สามารถที่จะยืนยันหรือรับรองความถูกต้องของข้อมูลเหล่านี้ได้ ไม่ว่าประการใด ๆ บทวิเคราะห์ในเอกสารนี้ จัดทำขึ้นโดยอ้างอิงหลักเกณฑ์ทางวิชาการเกี่ยวกับหลักการวิเคราะห์ และมีได้เป็นการชี้แนะ หรือเสนอแนะให้ซื้อหรือขายหลักทรัพย์ใด ๆ การตัดสินใจซื้อหรือขายหลักทรัพย์ใด ๆ ของผู้อ่าน ไม่ว่าจะเกิดจากการอ่านบทความในเอกสารหรือไม่ก็ตาม ล้วนเป็นผลจากการใช้วิจารณญาณของผู้อ่าน โดยไม่มีส่วนเกี่ยวข้องกับหรือพันธมิตรหุ้นใด ๆ กับ บริษัทหลักทรัพย์ คิงส์ฟอร์ด จำกัด(มหาชน) ไม่ว่ากรณีใด



ที่มา ; TQ Professional

## PTG

Resistance 15.90-16.60

Support 15.00

แนะนำแก๊งกำไร แท่งเทียนฟื้นตัวยก Low พร้อมปริมาณการซื้อขายเข้าสะสม ด้านสัญญาณ MACD และ RSI มีแนวโน้มปรับตัวเชิงบวก เบื้องต้นประเมินแนวรับ 15.00 บาท หากยืนได้มีโอกาสขึ้นต่อ โดยมีแนวต้าน 15.90-16.60 บาท และจุด Stop Loss ที่ 14.80 บาท



ที่มา ; TQ Professional

## SGP

Resistance 13.50

Support 12.90

แนะนำแก๊งกำไร แท่งเทียนฟื้นตัวผ่าน Downtrend พร้อมปริมาณการซื้อขายเพิ่มขึ้น หนุนด้วยสัญญาณบวกจาก RSI ระยะสั้นมีโอกาสปรับตัวขึ้นต่อ โดยมีแนวต้านถัดไป 13.50 บาท ส่วนแนวรับวางไว้ที่ 12.90 บาท ส่วนจุด Stop Loss อยู่ที่ 12.60 บาท



ที่มา ; TQ Professional

## WP

Resistance 5.45-5.60

Support 5.20

แนะนำแก๊งกำไร แท่งเทียนสร้างจังหวะดีตัวขึ้นผ่าน EMA 200 วัน พร้อมกับปริมาณการซื้อขายเข้าสะสม หนุนด้วยสัญญาณ RSI และ MACD เบื้องต้นหากยืนแนวรับที่ 5.20 บาท ได้ ประเมินเป้าหมายการขึ้นต่อที่แนวต้าน 5.45-5.60 บาท ส่วน Stop Loss ที่ 5.10 บาท

### Technical Analyst

Apichai Raomanachai No. 002939

### Asst. Technical Analyst

Nopporn Chaykaew No. 043964



วันจันทร์ที่ 10 มกราคม พ.ศ. 2565

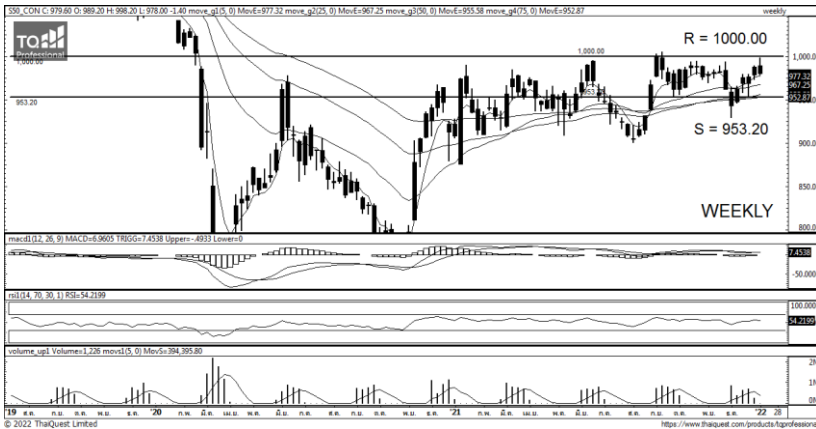


Source: Thaiquest \* Time Frame 60 Minute

### ภาพการลงทุในระยะสั้น

**S50H22 ปิดที่ 977.3 จุด -1.8 จุด -0.18 %**

S50H22 แท่งเทียนปิดวันศุกร์ต่ำกว่าแนวเส้นค่าเฉลี่ย EMA-75 ขณะที่ Indicators สะท้อนภาพทางหลักย่อตัว และ Volume Support แนวรับ 970.0/956.0 แนวต้าน 985.8 พอร์ตระยะสั้น แนะนำเปิดสถานะ Short ที่บริเวณแนวเส้นค่าเฉลี่ย EMA-75 แถว 978 จุด เพื่อทำกำไร 15 จุด และตัดขาดทุนหาก -8 จุด



Source: Thaiquest, KINGSFORD

### ภาพการลงทุรายสัปดาห์

แท่งเทียนปิดสัปดาห์ที่ผ่านมา แม้จะสามารถยกตัวสูงกว่าแท่งสัปดาห์ก่อนหน้าได้ อย่างไรก็ตามการปิดของแท่งเป็นลักษณะต่ำกว่าราคาเปิด (แท่งแดง) พร้อม RSI ที่เริ่มโรยตัวลง มองมีโอกาสย่อตัวในสัปดาห์นี้ แต่ทางหลักระยะกลางยังมอง Up-Trend แนวรับ 953.20 แนวต้าน 1000.00 พอร์ตระยะกลาง หลังจากได้ Take Profit ออกไปแล้วกว่า 2/3 ของพอร์ต แนะนำถือสถานะ Long ส่วนที่เหลือไว้ 1/3 ของพอร์ต

### Market Overview

นักลงทุนต่างชาติ Short Futures สุทธิ -18623 สัญญา ทำให้มียอด Short สะสมตลอดเดือนมกราคม เท่ากับ -52516 สัญญา และนักลงทุนต่างชาติซื้อหุ้นไทยสุทธิ 1797.61 ลบ. สะสมตลอดเดือน 8483.37 ลบ. และรวมทั้งปีซื้อ 8483.37 ลบ.

คาค S50H22 เข้านี้มีโอกาสย่อตัวด้วยแรงกดดันจากฝั่งยุโรปปิดลบ หลังผู้ติดโควิดเพิ่มขึ้น โดย 8 ม.ค.ทั่วโลกเพิ่มกว่าวันละ 2 ล้านราย VS 8 ธ.ค.อยู่ที่ 6.7 แสนราย ด้านนักวิจัยไซปรัสพบสายพันธุ์ “เดลตาครอน” ขณะที่สหรัฐทั้งสามตลาดปิดลบเช่นกันโดยแม้อัตราว่างงาน ธ.ค. ลดต่ำกว่าคาค 4.1%สู่ 3.9% แต่เป็นหนึ่งในปัจจัยที่สนับสนุนให้เฟดเร่งขึ้นดอกเบี้ย ซึ่งกดดันต้นทุนการเงินบจ. ด้านการจ้างงานนอกภาคเกษตร ธ.ค.เพิ่มน้อยกว่าคาค 4 แสนรายสู่ 1.99 แสนราย ส่วนน้ำมัน WTI ลดสู่ 78.5\$ หลังข้อมูลศก.สหรัฐโดยรวมอ่อนแอ

Source: www.tfex.co.th

	Close	Change	% Chg	PREV	Volume	OI	Basis
SET50	985.96	2.25	0.23%	983.71	1872.42 ML	-	
S50F22	979.60	-1.40	-0.14%	981.00	342	555	-6.36
S50G22	979.50	0.10	0.01%	979.40	68	166	-6.46
S50H22	977.30	-1.80	-0.18%	979.10	155,030	357,139	-8.66
S50M22	974.10	-1.70	-0.17%	975.80	11,824	36,185	-11.86
S50U22	971.10	-1.60	-0.16%	972.70	2,492	14,682	-14.86
S50Z22	972.60	-1.60	-0.16%	974.20	1,191	4,072	-13.36

	Last	Support	Resistance
SET50	985.96	982.37/975	992.71/1011.52
S50H22	977.30	970/956	985.8/1000
S50M22	974.10	965/955	980/1005

Volume/Inv	SET/MB	S50 Futures
Prop Trade	726.84	(Contract)
Foreign	1,797.61	18,623
Local Inst	- 2,703.01	2,843
Local Invet	178.57	15,780

**APICHAJ RAOMANACHAI** No. 002939  
**KITTI BUABUENG** Assistant Derivatives Analyst

**Disclaimer:** ข้อมูลในเอกสารฉบับนี้ รวบรวมมาจากแหล่งข้อมูลที่น่าเชื่อถือ อย่างไรก็ดี บริษัทหลักทรัพย์ คิงส์ฟอร์ด จำกัด (มหาชน) ไม่สามารถที่จะยืนยันหรือรับรองความถูกต้องของข้อมูลเหล่านี้ได้ ไม่ว่าประการใด ๆ บทวิเคราะห์ในเอกสารนี้ จัดทำขึ้นโดยอ้างอิงหลักการทางวิชาการเกี่ยวกับหลักการวิเคราะห์ และมีได้เป็นการชี้แนะ หรือเสนอแนะให้ซื้อหรือขายหลักทรัพย์ใด ๆ การตัดสินใจซื้อหรือขายหลักทรัพย์ใด ๆ ของผู้อ่าน ไม่ว่าจะเกิดจากการอ่านบทความในเอกสารนี้หรือไม่ก็ตาม ล้วนเป็นผลจากการใช้วิจารณญาณของผู้อ่าน โดยไม่มีส่วนเกี่ยวข้องกับหรือพันธะผูกพันใด ๆ กับ บริษัทหลักทรัพย์ คิงส์ฟอร์ด จำกัด (มหาชน) ไม่พ่วงกรณีใด



Series	Close	Chg	Vol.	OI	OI Chg	Theory P	Basis	Day Left	LTD
			Contracts						
S50F22	979.60	-1.40	342	555	- 3		-6.36	19	29/01/2022
S50G22	979.50	0.10	68	166	- 15	988	-6.46	46	25/02/2022
S50H22	977.30	-1.80	155,030	357,139	8,724	990	-8.66	79	30/03/2022
S50M22	974.10	-1.70	11,824	36,185	1,388	995	-11.86	170	29/06/2022
S50U22	971.10	-1.60	2,492	14,682	100	1,000	-14.86	262	29/09/2022
S50Z22	972.60	-1.60	1,191	4,072	228	1,005	-13.36	353	29/12/2022

Source: www.tfex.co.th, KINGSFORD



Source: Thaiquest

### ภาพการลงทุกระยะสั้น

แม้ Dollar Index ย่อตัวในทางหลักซึ่มีตัวลงสู่ระดับ 95.78 จุด แต่ขณะที่พันธบัตรสหรัฐฯอายุ 10 ปี ยังดีดตัวขึ้นทดสอบระดับ 1.765 % แรงหนุนจากอัตราว่างงานสหรัฐฯเดือน ธ.ค.64 ซึ่งเป็นหนึ่งในเป้าหมายเฟดเปิดเผยเมื่อคืนวันศุกร์ที่ผ่านมาลดต่ำกว่าคาด 4.1% สู่ 3.9% ทำให้เฟดอาจคงเป้าหมายในการเร่งขึ้นดอกเบี้ยตามเดิม แม้การจ้างงานนอกภาคเกษตร ธ.ค. จะต่ำกว่าคาด 4 แสนรายสู่ 1.99 แสนรายก็ตาม โดยรวมยังมองบาทมีโอกาสทางหลักอ่อนค่าเทียบดอลลาร์ USDH22 วานแนวรับ 33.55 แนวต้าน 33.90 แนะนำเน้น Trading ผั่ง Long โดยมองสถานะ Long ยังมีความได้เปรียบ

	Last	Change	Volume	OI
USDTHB	33.64	0.03		
USDF22	33.6000	-0.05	22	9,433
USDG22	33.63	-0.02	47	197
USDH22	33.59	-0.02	6,482	127,124

	Last	Support	Resistance
USDTHB	33.64	33.50/33.15	33.87/34.30
USDF22	33.60	33.55/33.20	33.90/34.25
USDH22	33.59	33.55/33.20	33.90/34.25

Source: TFEX, KINGSFORD

APICHAJ RAOMANACHAI No. 002939  
KITTJ BUABUENG Assistant Derivatives Analyst

**Disclaimer:** ข้อมูลในเอกสารฉบับนี้ รวบรวมมาจากแหล่งข้อมูลที่น่าเชื่อถือ อย่างไรก็ตาม บริษัทหลักทรัพย์ คิงส์ฟอร์ด จำกัด(มหาชน)ไม่สามารถที่จะยืนยันหรือรับรองความถูกต้องของข้อมูลเหล่านี้ได้ ไม่ว่าประการใด ๆ บทวิเคราะห์ในเอกสารนี้ จัดทำขึ้นโดยอ้างอิงหลักเกณฑ์ทางวิชาการเกี่ยวกับหลักการวิเคราะห์ และมีได้เป็นการชี้แนะ หรือเสนอแนะให้ซื้อหรือขายหลักทรัพย์ใด ๆ การตัดสินใจซื้อหรือขายหลักทรัพย์ใด ๆ ของผู้อ่าน ไม่ว่าจะเกิดจากการอ่านบทความในเอกสารนี้หรือไม่ก็ตาม ล้วนเป็นผลจากการใช้วิจารณญาณของผู้อ่าน โดยไม่มีส่วนเกี่ยวข้องกับหรือพันธะผูกพันใด ๆ กับ บริษัทหลักทรัพย์ คิงส์ฟอร์ด จำกัด (มหาชน) ไม่ว่ากรณีใด

# Short Sales



KINGSFORD

มูลค่าการขายชอร์ต ณ วันที่ 07 มกราคม 2565

หลักทรัพย์	ปริมาณหุ้นที่ขายชอร์ต (หุ้น)	มูลค่าการขายชอร์ต (บาท)	%เทียบมูลค่าซื้อขายตลาดรวม
7UP	2,509,500	3,397,098.00	0.44%
AAV	158,700	396,750.00	2.52%
ACE	689,700	2,413,666.00	2.07%
ACE-R	289,200	1,010,950.00	0.87%
ADVANC	391,100	85,825,300.00	3.24%
ADVANC-R	220,900	48,252,500.00	1.83%
AEONTS	1,200	227,200.00	0.49%
AEONTS-R	16,400	3,097,900.00	6.71%
AH	133,800	3,479,300.00	10.61%
AIE	18,700	83,594.00	0.53%
AIT	10,300	61,720.00	0.03%
AJ	2,100	37,800.00	0.11%
AKR	607,200	680,064.00	1.62%
AMANAH	14,500	71,819.00	0.15%
AMATA	255,200	5,277,150.00	4.62%
AMATA-R	599,200	12,376,970.00	10.85%
ANAN	1,234,900	1,991,821.00	4.62%
AOT	1,598,300	97,529,075.00	7.28%
AOT-R	1,724,300	105,371,775.00	7.85%
AP	902,800	8,698,250.00	11.41%
AP-R	184,500	1,774,770.00	2.33%
AS	37,100	830,120.00	0.53%
AS-R	256,800	5,773,080.00	3.65%
ASIAN	75,400	1,339,280.00	0.98%
ASK	2,000	84,900.00	0.12%
ASP	578,800	2,041,116.00	12.66%
ASP-R	100,000	354,000.00	2.19%
AU	25,600	258,950.00	0.83%
AUCT	23,000	226,550.00	0.74%
AWC	4,735,000	21,301,806.00	6.23%
AWC-R	14,417,100	64,862,428.00	18.96%
AYUD	5,000	257,025.00	1.01%
BA	187,200	1,780,210.00	3.93%
BA-R	160,300	1,527,905.00	3.37%
BAFS-R	35,000	901,250.00	13.78%
BAM	1,273,300	26,694,530.00	4.04%
BAM-R	4,149,400	86,853,730.00	13.16%
BANPU	11,694,400	131,895,450.00	6.74%
BANPU-R	3,958,300	44,532,500.00	2.28%
BAY	75,800	2,838,925.00	1.05%
BBL	838,600	104,059,250.00	5.35%
BBL-R	14,600	1,810,400.00	0.09%
BCH	661,900	13,611,510.00	1.11%
BCH-R	4,386,900	89,549,380.00	7.37%
BCP	247,300	6,536,275.00	2.02%
BCP-R	40,700	1,078,550.00	0.33%
BCPG	374,200	4,490,400.00	5.23%
BCPG-R	694,300	8,331,600.00	9.71%
BDMS	1,024,300	23,217,850.00	3.98%
BDMS-R	1,189,000	26,962,780.00	4.62%
BE8	13,200	574,200.00	0.43%
BEC-R	383,500	5,189,630.00	3.94%
BEM	4,859,300	40,606,610.00	14.29%
BEM-R	1,730,100	14,431,550.00	5.09%

ข้อมูลในเอกสารฉบับนี้ รวบรวมมาจากแหล่งข้อมูลที่น่าเชื่อถือ อย่างไรก็ตาม บริษัทหลักทรัพย์ คิงส์ฟอร์ด จำกัด (มหาชน) ไม่สามารถที่จะยืนยันหรือรับรองความถูกต้องของข้อมูลเหล่านี้ได้ ไม่ว่าประการใด ๆ บทวิเคราะห์ในเอกสารนี้ จัดทำขึ้นโดยอ้างอิงหลักเกณฑ์ทางวิชาการเกี่ยวกับหลักการวิเคราะห์ และมีได้เป็นการชี้แนะ หรือเสนอแนะให้ซื้อหรือขายหลักทรัพย์ใด ๆ การตัดสินใจซื้อหรือขายหลักทรัพย์ใด ๆ ของผู้อ่าน ไม่ว่าจะเกิดจากการอ่านบทความในเอกสารนี้หรือไม่ก็ตาม ล้วนเป็นผลจากการใช้วิจารณญาณของผู้อ่าน โดยไม่มีส่วนเกี่ยวข้องกับหรือผูกพันใด ๆ กับ บริษัทหลักทรัพย์ คิงส์ฟอร์ด จำกัด (มหาชน) ไม่ว่ากรณีใด



# Short Sales



KINGSFORD

มูลค่าการขายชอร์ต ณ วันที่ 07 มกราคม 2565

หลักทรัพย์	ปริมาณหุ้นที่ขายชอร์ต (หุ้น)	มูลค่าการขายชอร์ต (บาท)	%เทียบมูลค่าซื้อขายตลาดรวม
BGRIM	712,900	27,993,500.00	6.44%
BGRIM-R	1,456,100	57,225,975.00	13.16%
BH	136,300	18,259,250.00	5.80%
BH-R	244,300	32,749,100.00	10.40%
BJC	326,800	10,068,550.00	6.27%
BJC-R	447,500	13,769,175.00	8.59%
BKI	200	54,900.00	0.58%
BLA	156,700	6,496,000.00	0.68%
BLA-R	320,800	13,670,725.00	1.40%
BLAND	691,300	739,691.00	4.27%
BLAND-R	957,100	1,023,677.00	5.91%
BOL	28,200	501,460.00	0.62%
BPP	90,300	1,526,070.00	4.40%
BPP-R	253,900	4,284,580.00	12.36%
BRRGIF	4,800	26,400.00	16.11%
BTS	3,357,600	30,952,625.00	6.01%
BTS-R	7,512,800	69,291,790.00	13.45%
BYD	49,500	1,118,070.00	0.56%
CBG	817,100	94,316,600.00	14.39%
CBG-R	689,400	79,794,550.00	12.14%
CCET-R	672,200	2,123,094.00	6.36%
CENDEL	161,000	4,894,875.00	5.93%
CENDEL-R	327,600	9,952,375.00	12.06%
CHAYO	161,500	2,192,220.00	2.46%
CHG	5,183,800	19,061,014.00	7.24%
CHG-R	5,717,500	20,989,688.00	7.99%
CK	255,700	5,808,480.00	4.39%
CK-R	890,200	20,213,850.00	15.29%
CKP	2,000,900	9,996,192.00	13.15%
CKP-R	1,084,200	5,398,900.00	7.12%
COM7	708,200	58,231,500.00	8.55%
COM7-R	623,200	51,155,250.00	7.53%
CPALL	2,453,000	143,713,250.00	10.84%
CPALL-R	1,928,700	112,897,525.00	8.52%
CPF	3,317,400	89,055,350.00	15.60%
CPF-R	1,769,000	47,320,750.00	8.32%
CPN	650,600	34,529,875.00	4.60%
CPN-R	968,100	51,434,375.00	6.85%
CRC	494,300	15,740,500.00	6.59%
CRC-R	1,048,100	33,381,150.00	13.97%
DCC	1,727,700	5,155,654.00	8.78%
DCC-R	446,700	1,334,972.00	2.27%
DDD	5,800	100,340.00	8.18%
DELTA	6,900	2,777,700.00	0.62%
DELTA-R	26,900	10,773,500.00	2.40%
DMT	29,800	341,250.00	2.46%
DOHOME	127,400	2,901,100.00	5.53%
DOHOME-R	212,100	4,822,850.00	9.21%
DTAC	461,100	20,549,875.00	14.04%
DTAC-R	23,200	1,032,400.00	0.71%
EA	354,300	34,710,750.00	1.17%
EA-R	5,368,300	526,597,450.00	17.68%
EASTW	30,300	286,335.00	3.62%

ข้อมูลในเอกสารฉบับนี้ รวบรวมมาจากแหล่งข้อมูลที่น่าเชื่อถือ อย่างไรก็ตาม บริษัทหลักทรัพย์ คิงส์ฟอร์ด จำกัด (มหาชน) ไม่สามารถที่จะยืนยันหรือรับรองความถูกต้องของข้อมูลเหล่านี้ได้ ไม่ว่าประการใด ๆ บทวิเคราะห์ในเอกสารนี้ จัดทำขึ้นโดยอ้างอิงหลักเกณฑ์ทางวิชาการเกี่ยวกับหลักการวิเคราะห์ และมีได้เป็นการชี้แนะ หรือเสนอแนะให้ซื้อหรือขายหลักทรัพย์ใด ๆ การตัดสินใจซื้อหรือขายหลักทรัพย์ใด ๆ ของผู้อ่าน ไม่ว่าจะเกิดจากการอ่านบทความในเอกสารนี้หรือไม่ก็ตาม ล้วนเป็นผลจากการใช้วิจารณญาณของผู้อ่าน โดยไม่มีส่วนเกี่ยวข้องกับหรือผูกพันใด ๆ กับ บริษัทหลักทรัพย์ คิงส์ฟอร์ด จำกัด (มหาชน) ไม่ว่ากรณีใด

# Short Sales



KINGSFORD

มูลค่าการขายชอร์ต ณ วันที่ 07 มกราคม 2565

หลักทรัพย์	ปริมาณหุ้นที่ขายชอร์ต (หุ้น)	มูลค่าการขายชอร์ต (บาท)	%เทียบมูลค่าซื้อขายตลาดรวม
EASTW-R	95,100	900,025.00	11.37%
EGCO	79,700	13,796,550.00	5.84%
EGCO-R	193,500	33,488,250.00	14.17%
EPG	158,400	1,958,880.00	0.90%
EPG-R	993,700	12,218,980.00	5.65%
ERW	10,000	29,000.00	0.20%
ERW-R	87,900	258,426.00	1.78%
ESSO	252,000	1,901,350.00	2.39%
ETC	219,900	664,482.00	1.35%
FSMART	8,500	102,250.00	0.29%
GFPT	435,900	5,946,850.00	13.61%
GFPT-R	183,400	2,495,630.00	5.73%
GGC	86,700	1,014,390.00	21.01%
GJS	3,670,500	2,055,480.00	1.13%
GLOBAL	840,400	16,760,870.00	8.87%
GLOBAL-R	520,100	10,382,590.00	5.49%
GPSC	999,100	84,805,525.00	3.51%
GPSC-R	1,280,900	108,502,350.00	4.50%
GULF	3,429,800	158,030,250.00	10.30%
GULF-R	1,349,500	62,316,850.00	4.05%
GUNKUL	12,080,000	68,096,220.00	6.99%
GUNKUL-R	212,500	1,186,875.00	0.12%
HANA	224,700	18,586,850.00	1.92%
HANA-R	1,694,100	139,920,350.00	14.44%
HMPRO	1,663,200	23,684,780.00	7.45%
HMPRO-R	522,100	7,450,030.00	2.34%
HUMAN	13,600	170,000.00	0.27%
ICHI	269,300	2,824,780.00	1.83%
ICHI-R	899,900	9,444,080.00	6.13%
III	19,800	343,500.00	0.10%
INTUCH	180,400	13,884,225.00	4.05%
INTUCH-R	146,400	11,237,250.00	3.28%
IRPC	11,559,200	45,620,090.00	9.62%
IRPC-R	531,000	2,101,606.00	0.44%
ITD	1,026,500	2,319,890.00	6.05%
ITD-R	2,517,900	5,679,876.00	14.83%
ITEL	52,600	299,730.00	0.33%
IVL	2,389,300	107,545,600.00	5.02%
IVL-R	3,914,000	177,727,000.00	8.22%
JAS-R	201,200	693,002.00	0.57%
JKN	28,800	233,520.00	1.98%
JMART	479,500	28,162,950.00	5.65%
JMART-R	220,200	12,814,150.00	2.59%
JMT	408,100	28,189,300.00	5.71%
JMT-R	379,900	26,198,075.00	5.31%
JR	177,600	1,458,240.00	2.70%
JWD	67,800	1,452,460.00	0.43%
JWD-R	19,400	412,340.00	0.12%
KBANK	1,076,700	153,062,150.00	4.53%
KBANK-R	54,300	7,710,600.00	0.23%
KCE	191,400	16,035,200.00	1.87%
KCE-R	1,361,400	114,955,350.00	13.27%
KEX	124,200	3,624,075.00	3.86%

ข้อมูลในเอกสารฉบับนี้ รวบรวมมาจากแหล่งข้อมูลที่น่าเชื่อถือ อย่างไรก็ตาม บริษัทหลักทรัพย์ คิงส์ฟอร์ด จำกัด (มหาชน) ไม่สามารถที่จะยืนยันหรือรับรองความถูกต้องของข้อมูลเหล่านี้ได้ ไม่ว่าประการใด ๆ บทวิเคราะห์ในเอกสารนี้ จัดทำขึ้นโดยอ้างอิงหลักเกณฑ์ทางวิชาการเกี่ยวกับหลักการวิเคราะห์ และมีได้เป็นการชี้แนะ หรือเสนอแนะให้ซื้อหรือขายหลักทรัพย์ใด ๆ การตัดสินใจซื้อหรือขายหลักทรัพย์ใด ๆ ของผู้อ่าน ไม่ว่าจะเกิดจากการอ่านบทความในเอกสารนี้หรือไม่ก็ตาม ล้วนเป็นผลจากการใช้วิจารณญาณของผู้อ่าน โดยไม่มีส่วนเกี่ยวข้องหรือพันธะผูกพันใด ๆ กับ บริษัทหลักทรัพย์ คิงส์ฟอร์ด จำกัด (มหาชน) ไม่สามารถได้

# Short Sales



KINGSFORD

มูลค่าการขายชอร์ต ณ วันที่ 07 มกราคม 2565

หลักทรัพย์	ปริมาณหุ้นที่ขายชอร์ต (หุ้น)	มูลค่าการขายชอร์ต (บาท)	%เทียบมูลค่าซื้อขายตลาดรวม
KEX-R	32,400	947,700.00	1.01%
KISS	76,400	811,180.00	1.70%
KKP	275,600	17,266,450.00	4.97%
KKP-R	322,100	20,249,450.00	5.81%
KSL	32,100	116,844.00	1.29%
KSL-R	83,800	303,978.00	3.37%
KTB	1,685,100	22,748,850.00	5.34%
KTB-R	1,929,300	26,045,550.00	6.11%
KTC	193,200	11,503,100.00	1.84%
KTC-R	1,388,100	82,212,050.00	13.23%
LANNA	127,000	2,136,360.00	0.69%
LH	2,537,600	22,141,510.00	7.95%
LH-R	175,400	1,531,315.00	0.55%
LHFG	3,916,500	5,457,598.00	18.91%
LOXLEY	42,800	103,576.00	3.19%
LPN	23,200	115,536.00	1.26%
LPN-R	100,200	498,972.00	5.43%
M	29,100	1,505,425.00	2.60%
M-R	27,200	1,408,025.00	2.43%
MAJOR	104,800	2,013,600.00	2.12%
MAJOR-R	560,800	10,870,030.00	11.34%
MBK-R	110,500	1,480,700.00	17.94%
MCS	38,500	572,480.00	2.38%
MEGA	250,900	12,026,000.00	7.22%
MEGA-R	263,500	12,676,725.00	7.58%
METCO	200	53,900.00	1.32%
MICRO	40,800	319,600.00	2.71%
MINT	809,200	23,264,500.00	5.87%
MINT-R	1,161,500	33,393,125.00	8.42%
MTC	163,400	9,420,550.00	7.18%
MTC-R	387,100	22,318,200.00	17.02%
NCAP	7,600	74,670.00	0.28%
NER	458,900	3,210,475.00	3.18%
NETBAY	11,100	266,960.00	0.30%
NOBLE	165,600	1,026,720.00	10.89%
NOBLE-R	10,900	67,580.00	0.72%
NRF	187,400	1,626,215.00	1.75%
NSL	4,500	81,900.00	0.87%
NYT	100	464	0.00%
ONEE	132,600	1,456,070.00	0.62%
ONEE-R	345,100	3,781,080.00	1.62%
OR	1,845,900	48,491,650.00	7.60%
OR-R	1,036,000	27,344,825.00	4.27%
ORI	418,400	4,822,240.00	2.43%
ORI-R	308,200	3,546,850.00	1.79%
OSP	730,000	24,823,100.00	6.82%
OSP-R	1,137,400	38,684,550.00	10.63%
PLANB	417,700	3,147,125.00	4.15%
PLANB-R	454,000	3,421,810.00	4.51%
PLAT-R	16,500	49,082.00	12.87%
PRM	118,900	719,345.00	2.86%
PRM-R	528,700	3,198,635.00	12.74%
PSH	19,800	261,360.00	4.81%
PSL	170,000	3,119,500.00	0.66%
PSL-R	419,800	7,797,170.00	1.62%

ข้อมูลในเอกสารฉบับนี้ รวบรวมมาจากแหล่งข้อมูลที่น่าเชื่อถือ อย่างไรก็ตาม บริษัทหลักทรัพย์ คิงส์ฟอร์ด จำกัด (มหาชน) ไม่สามารถที่จะยืนยันหรือรับรองความถูกต้องของข้อมูลเหล่านี้ได้ ไม่ว่าประการใด ๆ บทวิเคราะห์ในเอกสารนี้ จัดทำขึ้นโดยอ้างอิงหลักเกณฑ์ทางวิชาการเกี่ยวกับหลักการวิเคราะห์ และมีได้เป็นการชี้แนะ หรือเสนอแนะให้ซื้อหรือขายหลักทรัพย์ใด ๆ การตัดสินใจซื้อหรือขายหลักทรัพย์ใด ๆ ของผู้อ่าน ไม่ว่าจะเกิดจากการอ่านบทความในเอกสารนี้หรือไม่ก็ตาม ล้วนเป็นผลจากการใช้วิจารณญาณของผู้อ่าน โดยไม่มีส่วนเกี่ยวข้องกับหรือผูกพันใด ๆ กับ บริษัทหลักทรัพย์ คิงส์ฟอร์ด จำกัด (มหาชน) ไม่สามารถได้

# Short Sales



KINGSFORD

## มูลค่าการขายชอร์ต ณ วันที่ 07มกราคม 2565

หลักทรัพย์	ปริมาณหุ้นที่ขายชอร์ต (หุ้น)	มูลค่าการขายชอร์ต (บาท)	%เทียบมูลค่าซื้อขายตลาดรวม
PSTC	367,200	998,880.00	1.65%
PTG	812,700	12,631,710.00	1.92%
PTG-R	581,500	9,043,100.00	1.38%
PTL	156,000	3,760,770.00	1.84%
PTL-R	628,300	15,098,590.00	7.42%
PTT	5,939,200	228,884,200.00	9.97%
PTT-R	648,600	24,971,100.00	1.09%
PTTEP	617,400	75,964,350.00	2.35%
PTTEP-R	931,300	114,578,350.00	3.55%
PTTGC	1,638,600	97,038,375.00	11.44%
PTTGC-R	1,078,100	63,756,050.00	7.53%
QH	4,149,800	9,461,544.00	13.73%
QH-R	833,000	1,899,240.00	2.76%
RATCH	495,200	21,969,550.00	14.22%
RATCH-R	127,400	5,627,600.00	3.66%
RBF	126,100	2,898,760.00	0.89%
RBF-R	289,800	6,681,420.00	2.05%
RCL	30,900	1,554,825.00	0.19%
RCL-R	243,500	12,241,825.00	1.48%
RJH	95,700	3,183,675.00	15.50%
ROJNA	46,200	304,920.00	4.92%
RS	149,900	3,280,650.00	1.92%
RS-R	75,900	1,654,610.00	0.97%
S	65,700	130,486.00	2.22%
S-R	149,900	296,165.00	5.06%
SABINA	7,800	158,320.00	2.51%
SABINA-R	15,200	308,560.00	4.90%
SAK	3,900	38,415.00	0.14%
SAMART-R	2,100	13,020.00	0.22%
SAPPE	17,900	471,775.00	3.69%
SAWAD	327,600	19,939,650.00	8.53%
SAWAD-R	548,500	33,253,775.00	14.28%
SC	67,800	235,944.00	0.44%
SCB	438,200	54,635,400.00	3.04%
SCB-R	19,500	2,427,850.00	0.14%
SCC	260,300	99,185,600.00	7.09%
SCC-R	120,700	45,924,600.00	3.29%
SCCC-R	30,600	4,743,700.00	12.99%
SCGP	602,700	39,284,475.00	4.32%
SCGP-R	1,329,500	86,711,200.00	9.54%
SGP	110,600	1,439,290.00	1.68%
SGP-R	3,800	49,020.00	0.06%
SHR	122,100	371,572.00	3.38%
SHR-R	507,400	1,543,234.00	14.05%
SINGER-R	6,100	319,175.00	0.15%
SIRI	12,566,900	15,856,788.00	7.72%
SIRI-R	6,417,500	8,112,999.00	3.94%
SKY	4,700	58,280.00	0.41%
SMT	41,000	260,350.00	1.28%
SNNP	96,300	1,422,180.00	0.24%
SPALI	212,600	4,698,290.00	4.26%
SPALI-R	306,100	6,750,380.00	6.13%
SPCG	22,600	420,360.00	2.94%
SPCG-R	145,300	2,702,580.00	18.92%
SPRC	1,973,400	20,685,630.00	4.27%
SPRC-R	4,149,400	43,441,750.00	8.97%

ข้อมูลในเอกสารฉบับนี้ รวบรวมมาจากแหล่งข้อมูลที่น่าเชื่อถือ อย่างไรก็ตาม บริษัทหลักทรัพย์ คิงส์ฟอร์ด จำกัด (มหาชน) ไม่สามารถที่จะยืนยันหรือรับรองความถูกต้องของข้อมูลเหล่านี้ได้ ไม่ว่าประการใด ๆ บทวิเคราะห์ในเอกสารนี้ จัดทำขึ้นโดยอ้างอิงหลักเกณฑ์ทางวิชาการเกี่ยวกับหลักการวิเคราะห์ และมีได้เป็นการชี้แนะ หรือเสนอแนะให้ซื้อหรือขายหลักทรัพย์ใด ๆ การตัดสินใจซื้อหรือขายหลักทรัพย์ใด ๆ ของผู้อ่าน ไม่ว่าจะเกิดจากการอ่านบทความในเอกสารนี้หรือไม่ก็ตาม ล้วนเป็นผลจากการใช้วิจารณญาณของผู้อ่าน โดยไม่มีส่วนเกี่ยวข้องกับหรือผูกพันใด ๆ กับ บริษัทหลักทรัพย์ คิงส์ฟอร์ด จำกัด (มหาชน) ไม่สามารถได้

# Short Sales



KINGSFORD

มูลค่าการขายชอร์ต ณ วันที่ 07 มกราคม 2565

หลักทรัพย์	ปริมาณหุ้นที่ขายชอร์ต (หุ้น)	มูลค่าการขายชอร์ต (บาท)	%เทียบมูลค่าซื้อขายตลาดรวม
SRICHA	100	1,600.00	0.08%
SSP	140,100	1,755,920.00	3.93%
STA	544,700	16,613,350.00	14.02%
STA-R	199,600	6,087,800.00	5.14%
STANLY	400	72,600.00	0.85%
STANLY-R	1,100	199,500.00	2.33%
STARK	467,200	2,172,480.00	0.56%
STARK-R	1,593,400	7,401,572.00	1.92%
STEC	381,400	5,588,720.00	7.47%
STEC-R	246,800	3,603,280.00	4.83%
STGT	776,700	23,246,700.00	10.85%
STGT-R	497,700	14,859,350.00	6.95%
STPI	91,900	567,060.00	1.01%
SYNEX	1,000	32,400.00	0.02%
SYNEX-R	900	28,800.00	0.02%
TASCO	177,700	3,222,810.00	4.71%
TASCO-R	13,300	240,730.00	0.35%
TCAP	324,600	12,578,250.00	6.56%
TCAP-R	241,700	9,365,875.00	4.89%
TFG-R	119,000	599,515.00	1.28%
TFM	5,000	73,000.00	0.07%
THANI	1,088,200	4,865,752.00	2.52%
THANI-R	5,773,800	25,940,596.00	13.37%
THCOM	65,700	701,160.00	3.41%
THCOM-R	257,400	2,742,440.00	13.35%
THG-R	28,000	1,050,000.00	1.79%
THRE	1,482,100	1,807,358.00	4.41%
TIDLOR	365,100	13,543,575.00	4.92%
TIDLOR-R	88,900	3,287,000.00	1.20%
TIPH	22,500	1,953,750.00	0.70%
TIPH-R	89,500	7,771,525.00	2.79%
TISCO	318,800	30,977,575.00	2.85%
TISCO-R	346,300	33,679,400.00	3.09%
TKN	35,000	271,250.00	0.48%
TKN-R	638,100	4,920,805.00	8.70%
TKS	53,400	840,910.00	1.17%
TOA	19,700	625,475.00	2.13%
TOA-R	41,200	1,308,250.00	4.45%
TOP	603,000	31,408,425.00	5.39%
TOP-R	831,200	43,228,850.00	7.44%
TPIPL	2,986,600	5,377,505.00	7.41%
TPIPL-R	699,400	1,264,997.00	1.74%
TPIPP	67,600	282,568.00	3.87%
TPIPP-R	43,300	180,994.00	2.48%
TQM	64,800	6,032,000.00	5.07%
TQM-R	89,000	8,321,850.00	6.96%
TRUE	7,785,900	35,992,630.00	7.86%
TRUE-R	2,544,100	11,755,174.00	2.57%
TSTH	29,200	43,946.00	0.19%
TTA	185,600	1,856,000.00	0.47%

ข้อมูลในเอกสารฉบับนี้ รวบรวมมาจากแหล่งข้อมูลที่น่าเชื่อถือ อย่างไรก็ตาม บริษัทหลักทรัพย์ คิงส์ฟอร์ด จำกัด (มหาชน) ไม่สามารถที่จะยืนยันหรือรับรองความถูกต้องของข้อมูลเหล่านี้ได้ ไม่ว่าประการใด ๆ บทวิเคราะห์ในเอกสารนี้ จัดทำขึ้นโดยอ้างอิงหลักเกณฑ์ทางวิชาการเกี่ยวกับหลักการวิเคราะห์ และมีได้เป็นการชี้แนะ หรือเสนอแนะให้ซื้อหรือขายหลักทรัพย์ใด ๆ การตัดสินใจซื้อหรือขายหลักทรัพย์ใด ๆ ของผู้อ่าน ไม่ว่าจะเกิดจากการอ่านบทความในเอกสารนี้หรือไม่ก็ตาม ล้วนเป็นผลจากการใช้วิจารณญาณของผู้อ่าน โดยไม่มีส่วนเกี่ยวข้องกับหรือผูกพันใด ๆ กับ บริษัทหลักทรัพย์ คิงส์ฟอร์ด จำกัด (มหาชน) ไม่สามารถได้

# Short Sales



KINGSFORD

## มูลค่าการขายชอร์ต ณ วันที่ 07 มกราคม 2565

หลักทรัพย์	ปริมาณหุ้นที่ขายชอร์ต (หุ้น)	มูลค่าการขายชอร์ต (บาท)	%เทียบมูลค่าซื้อขายตลาดรวม
TTA-R	85,900	855,570.00	0.22%
TTB	31,268,600	45,013,798.00	5.16%
TTB-R	1,600,600	2,300,188.00	0.26%
TTCL	326,500	1,517,198.00	1.53%
TU	988,700	20,328,410.00	4.69%
TU-R	1,327,200	27,212,370.00	6.29%
U	2,203,200	4,373,443.00	2.38%
U-R	5,212,300	10,351,132.00	5.64%
UNIQ	49,200	312,900.00	3.46%
UNIQ-R	13,200	84,480.00	0.93%
UTP-R	25,000	442,600.00	1.22%
UV-R	1,600	6,048.00	0.18%
UVAN	40,700	265,065.00	4.29%
VGI	694,800	4,495,115.00	2.86%
VGI-R	625,900	4,039,795.00	2.58%
VIBHA	407,500	1,083,950.00	5.42%
VIH	7,200	85,470.00	0.25%
WHA	1,682,600	5,826,760.00	3.02%
WHA-R	9,375,100	32,390,722.00	16.84%
WHAUP	308,400	1,259,860.00	11.45%
WHAUP-R	284,900	1,162,510.00	10.58%
WICE	7,200	155,040.00	0.14%
XO	103,600	2,078,570.00	2.69%

หมายเหตุ - ไม่รวมรายการขายชอร์ตของสมาชิกที่เป็นผู้ร่วมค้ำหน่วยลงทุนหรือผู้ดูแลสภาพคล่องของหน่วยลงทุนของกองทุนรวมอีทีเอฟเพื่อบัญชีบริษัทประเภทเพื่อทำกำไรจากส่วนต่างของราคาหรือเพื่อดูแลสภาพคล่อง แล้วแต่กรณี

ข้อมูลในเอกสารฉบับนี้ รวบรวมมาจากแหล่งข้อมูลที่น่าเชื่อถือ อย่างไรก็ตาม บริษัทหลักทรัพย์ คิงส์ฟอร์ด จำกัด (มหาชน) ไม่สามารถที่จะยืนยันหรือรับรองความถูกต้องของข้อมูลเหล่านี้ได้ ไม่ว่าประการใด ๆ บทวิเคราะห์ในเอกสารนี้ จัดทำขึ้นโดยอ้างอิงหลักเกณฑ์ทางวิชาการเกี่ยวกับหลักการวิเคราะห์ และมีได้เป็นการชี้แนะ หรือเสนอแนะให้ซื้อหรือขายหลักทรัพย์ใด ๆ การตัดสินใจซื้อหรือขายหลักทรัพย์ใด ๆ ของผู้อ่าน ไม่ว่าจะเกิดจากการอ่านบทความในเอกสารนี้หรือไม่ก็ตาม ล้วนเป็นผลจากการใช้วิจารณญาณของผู้อ่าน โดยไม่มีส่วนเกี่ยวข้องกับหรือพันธะผูกพันใด ๆ กับ บริษัทหลักทรัพย์ คิงส์ฟอร์ด จำกัด (มหาชน) ไม่ว่ากรณีใด

# Stock Calendar



KINGSFORD

## รายงานการเปลี่ยนแปลงการถือหลักทรัพย์ของผู้บริหาร (แบบ 59-2) ประจำวันที่ 07 มกราคม 2565

ชื่อผู้บริหาร	ประเภทหลักทรัพย์	วันที่ ได้มา / จำหน่าย	จำนวน	ราคา	วิธีการ ได้มา/ จำหน่าย	
KCE	นาย วิบูรณ์ สุนทรวิวัฒน์	หุ้นสามัญ	07/01/2565	5,400	84.50	ขาย
CTW	นาย เช้า-ขุน จัง	หุ้นสามัญ	05/01/2565	13,200	8.50	ขาย
CTW	นาย เช้า-ขุน จัง	หุ้นสามัญ	06/01/2565	10,000	8.50	ขาย
SST	นาย ทศพร ชิมตระการ	หุ้นสามัญ	06/01/2565	20,000	5.35	ขาย
WHART	นางสาว ปิยวรรณ เลาก่อสกุล	หน่วยทรัสต์	06/01/2565	1,500	12.23	ซื้อ
WHART	นาย อนุวัฒน์ จารุกรสกุล	หน่วยทรัสต์	06/01/2565	10,000	12.30	ซื้อ
WHART	นาย อนุวัฒน์ จารุกรสกุล	หน่วยทรัสต์	06/01/2565	5,000	12.20	ซื้อ
TSTE	นาย ประภาส ชุตินาวรพันธ์	หุ้นสามัญ	06/01/2565	800	7.05	ซื้อ
TU	นาย ชง นีรุตตินานนท์	หุ้นสามัญ	06/01/2565	100,000	20.50	ขาย
NSI	นาย วรวิจน์ เจริญชัยพงศ์	หุ้นสามัญ	06/01/2565	7,500	82.75	ขาย
BKD	นาง ธนันท์ ชาโต	ใบสำคัญแสดงสิทธิที่จะซื้อหุ้น	06/01/2565	1,000,000	0.24	ขาย
BKD	นาง ธนันท์ ชาโต	ใบสำคัญแสดงสิทธิที่จะซื้อหุ้น	06/01/2565	832,600	0.25	ขาย
BKD	นาง ธนันท์ ชาโต	หุ้นสามัญ	06/01/2565	100,000	2.14	ซื้อ
PPM	นาง นันทิรา ฤทธิมนตรี	หุ้นสามัญ	06/01/2565	7,000	3.04	ซื้อ
PSL	นาย มินฮาจ ชาฟา	ใบแสดงสิทธิในผลประโยชน์ที่เกิดจากหลักทรัพย์อ้างอิงไทย (NVDR) อ้างอิง ใบแสดงสิทธิในการซื้อหุ้นเพิ่มทุนที่โอนสิทธิได้	06/01/2565	3,000	18.30	ขาย
MBAX	นาย พิสุทธิ เลิศวิไล	หุ้นสามัญ	06/01/2565	10,000	5.15	ซื้อ
MGT	นาง บุษราภรณ์ ประทุมรัตน์	หุ้นสามัญ	04/01/2565	700,000	5.50	ขาย
MGT	นาง รัดนา ณ นคร	หุ้นสามัญ	06/01/2565	17,000	7.50	ขาย
MJD	นางสาว เพชรลดา พูลวรลักษณ์	หุ้นสามัญ	06/01/2565	100,000	1.95	ซื้อ
UREKA	นาย มนัส ปิยะตรีงส์	ใบสำคัญแสดงสิทธิที่จะซื้อหุ้น	06/01/2565	5,500,000	1.35	ขาย
RJH	นาย ศรัณย์ สุภัคศรีณีย์	หุ้นสามัญ	04/01/2565	5,000	33.00	ซื้อ
VIBHA	นาย พิจิตต์ วิริยะเมตตากุล	หุ้นสามัญ	06/01/2565	1,464,100	2.64	ซื้อ
RT	นาย ธีรพงศ์ ภูมิ	หุ้นสามัญ	06/01/2565	1,000,000	2.20	ขาย
STGT	นาย ไวยวุฒิ สิ้นเจริญกุล	หุ้นสามัญ	06/01/2565	80,000	29.49	ขาย
INSET	นาย วิเชียร เจียกเจิม	หุ้นสามัญ	06/01/2565	100,000	6.55	ขาย
INSET	นาย วิเชียร เจียกเจิม	ใบสำคัญแสดงสิทธิที่จะซื้อหุ้น	06/01/2565	100,000	3.56	ซื้อ



แบบรายงานการได้มาหรือจำหน่ายหลักทรัพย์ของกิจการ (แบบ 246-2) ประจำวันที่ 07 มกราคม 2565

หลักทรัพย์	ชื่อผู้ได้มา/จำหน่าย	วิธีการ	ประเภท หลักทรัพย์ <sup>1</sup>	% ก่อน ได้มา/ จำหน่าย	% ได้มา/ จำหน่าย	% หลัง ได้มา/ จำหน่าย	วันที่ได้มา/ จำหน่าย	% ก่อน ได้มา/ จำหน่าย <sup>2</sup>	% ได้มา/ จำหน่าย <sup>2</sup>	% หลัง ได้มา/ จำหน่าย <sup>2</sup>
GRAND	นาย สุรชัย รติทอง		จำหน่าย หุ้น	5.0056	0.0829	4.9226	06/01/2565	5.0056	0.0829	4.9226
THREL	บริษัท หลักทรัพย์จัดการกองทุนรวมบัวหลวง จำกัด		จำหน่าย หุ้น	10.3753	0.6666	9.7087	06/01/2565	10.3753	0.6666	9.7087



# Stock Calendar



KINGSFORD

JANUARY 2022				
Monday	Tuesday	Wednesday	Thursday	Friday

	4	5	6	7
หยุด	<b>XD</b> UAC (0.08 หาระ)  <b>XR</b> UBIS 4:1 @4.00 หาระ  <b>XW</b> UBIS 2:1  <b>Shares</b> CHO 24,154,588 Shares JCK 20,120,724 Shares		<b>XD</b> TTT (0.50 หาระ) WFX(0.22 หาระ)  <b>Shares</b> CHAYO 17,174,622 Shares	<b>XD</b> CHAYO (30 : 1 หาระ) CHAYO (0.0018519 หาระ) ADB (10 : 1 หาระ) ADB (0.00556 หาระ)  <b>Shares</b> TNDT 441,356,340 Shares MVP 5,362,350 Shares SOLAR 544,124,723 Shares SAPPE 1,239,100 Shares SDC 64,102,564 Shares MACO 2,705,990,707 Shares AS 31,617,495 Shares

10	11	12	13	14
<b>Shares</b> NFC 43 Shares	<b>Shares</b> BM 31,891,633 Shares TCC 62,245,129 Shares KWM 51,935,265 Shares TWZ 4,964,475,981 Shares SINGER 10,959,591 Shares KOOL 65,000,000 Shares BTS 228,452 Shares B52 514,991 Shares JUTHA 1,699,041,644 Shares SC 1,310,376 Shares		<b>XR</b> AJA 20:1 @ 0.20 หาระ	<b>XR</b> TBSP 5:1 @10.00 หาระ

17	18	19	20	21
	<b>XD</b> NV (0.35 หาระ)  <b>XE</b> HYDRO-W1 1:1 @ 1.00 หาระ	<b>XE</b> OCEAN-W3 1:1 @ 1.00 หาระ	<b>XE</b> B52-W3 1:0.2584 @ 0.9672 หาระ	

24	25	26	27	28
		<b>XE</b> DIMET-W3 1:1.8679 @ 0.3479 หาระ		<b>XD</b> KITS (0.10 หาระ)

XD - Excluding Dividend	XD(ST) - Excluding Stock Dividend	XM - Exclude meetings	XN - Ex-Capital Return	XI - Excluding Interest
XP - Excluding Principal	XR - Excluding Right	XW - Excluding Warrant	XS - Excluding Short-term Warrant	XA - Excluding All
XE - Excluding Exercise	*ND - No Dividend Payment	PD - Payment Date	XT - Excluding TSR ; @ - price per share / price per unit /	
XD - Excluding Dividend	XD(ST) - Excluding Stock Dividend	XM - Exclude meetings	XN - Ex-Capital Return	XI - Excluding Interest
XP - Excluding Principal	XR - Excluding Right	XW - Excluding Warrant	XS - Excluding Short-term Warrant	XA - Excluding All
XE - Excluding Exercise	*ND - No Dividend Payment	PD - Payment Date	XT - Excluding TSR ; @ - price per share / price per unit /	

**Most Active Values (Btmn)**

	Top 20 Net Buying Value (B m)					Top 20 Net Selling Value (B m)					Month to Date		Year to Date							
	ม.ค.65-ธ.ค.- 64					ม.ค.65-ธ.ค.- 64					มกราคม 2565		04 ม.ค.-07 ม.ค.65							
	7	6	5	4	30	7	6	5	4	30	Net Buy	Net Sell	Net Buy	Net Sell						
1	PTTEP	1,091.4	132.3	670.7	153.0	68.3	IVL	-289.9	97.6	56.6	-24.8	54.4	PTTEP	2,047.37	EA	(1,374.60)	PTTEP	2,047.4	EA	-1,374.6
2	BBL	529.6	25.3	-126.6	188.7	-10.6	AOT	-215.7	-212.7	84.2	130.9	48.4	PTT	1,412.74	KCE	(708.72)	PTT	1,412.7	KCE	-708.7
3	ADVANC	463.9	170.5	407.4	278.8	229.4	SCC	-142.7	-176.9	157.3	21.9	-120.1	ADVANC	1,320.64	CPALL	(609.77)	ADVANC	1,320.6	CPALL	-609.8
4	TISCO	144.2	47.9	-0.9	56.5	-12.2	BANPU	-128.5	-39.4	211.8	69.6	15.5	GPSC	1,136.15	KTB	(559.57)	GPSC	1,136.2	KTB	-559.6
5	PTT	128.1	72.6	623.4	588.7	160.2	TRUE	-126.8	-145.9	-35.7	-116.4	123.5	SCB	716.45	TRUE	(424.81)	SCB	716.5	TRUE	-424.8
6	KBANK	125.8	-599.2	-343.8	1,298.8	-183.5	JMART	-97.8	-32.7	-71.5	11.7	100.6	BBL	616.94	GULF	(412.61)	BBL	616.9	GULF	-412.6
7	RCL	117.0	-38.3	54.4	-36.8	-47.9	LANNA	-68.2	-19.8	24.9	18.6	-0.0	TTB	488.26	BAM	(352.38)	TTB	488.3	BAM	-352.4
8	BCP	113.1	-33.8	36.7	23.0	-0.6	MINT	-64.8	-21.3	-97.1	-22.8	14.4	KBANK	481.59	BDMS	(344.25)	KBANK	481.6	BDMS	-344.3
9	MAKRO	86.3	20.0	104.7	-6.3	-36.9	BH	-63.9	-33.1	3.4	33.5	13.6	BCH	384.83	KTC	(263.37)	BCH	384.8	KTC	-263.4
10	TOP	84.9	-109.5	241.9	25.2	9.9	KTB	-59.2	-94.4	-229.7	-176.3	78.2	CPN	376.04	SABUY	(257.77)	CPN	376.0	SABUY	-257.8
11	NUSA	82.0	17.7	-12.5	34.4	6.9	EGCO	-55.3	-38.9	4.3	29.9	16.9	MTC	295.16	AOT	(213.33)	MTC	295.2	AOT	-213.3
12	CPN	74.8	102.0	67.3	132.0	16.3	INTUCH	-51.4	-58.5	-45.0	48.7	-81.8	CPF	271.02	MINT	(205.92)	CPF	271.0	MINT	-205.9
13	BLA	48.4	23.8	16.4	-2.5	50.0	KTC	-46.5	-59.6	-51.6	-105.7	12.2	GUNKUL	254.05	JMART	(190.32)	GUNKUL	254.0	JMART	-190.3
14	BTS	37.1	-46.2	10.3	76.0	28.6	DELTA	-41.4	-145.5	-10.4	246.8	715.1	TISCO	247.72	BGRIM	(180.73)	TISCO	247.7	BGRIM	-180.7
15	SYNEX	35.0	10.2	6.4	2.8	-59.1	THANI	-39.7	-10.5	6.7	-32.4	10.1	TOP	242.57	IVL	(160.51)	TOP	242.6	IVL	-160.5
16	PTTGC	32.7	-84.9	83.1	-102.2	-26.1	DTAC	-38.4	-71.5	-17.5	-14.1	116.0	MAKRO	204.72	SINGER	(150.79)	MAKRO	204.7	SINGER	-150.8
17	GUNKUL	28.5	58.6	-16.4	183.4	107.1	SINGER	-37.7	-93.3	1.3	-21.1	85.7	HANA	195.78	AIT	(146.96)	HANA	195.8	AIT	-147.0
18	SCB	23.8	87.0	89.0	516.6	-355.7	BJC	-36.9	31.9	-6.1	-11.7	269.1	HMPRO	175.40	NEX	(143.28)	HMPRO	175.4	NEX	-143.3
19	SUPER	23.7	3.5	37.5	20.2	-3.8	RATCH	-36.6	-57.6	6.6	16.1	48.7	PTG	167.74	DTAC	(141.58)	PTG	167.7	DTAC	-141.6
20	JAS	19.0	-18.6	-65.0	-2.1	57.6	RS	-34.4	-40.5	22.1	-45.8	3.7	CGH	166.92	SCC	(140.34)	CGH	166.9	SCC	-140.3

	Total Volume Shares						NVDR Shrs.					Paid up Capital (Last)	
	Buy	Sell	Total	Net	Turn.		10-Jan-22	% of paidup	10-Jan-22	% of paidup			
1	7UP	130,965,165	130,706,719	261,671,884	258,446	22.84	1	TISCO-P	7,300	74.04	7,300	74.04	9,859
2	TTB	191,643,000	65,352,400	256,995,400	126,290,600	21.20	2	BBL	439,199,225	23.01	591,624,587	30.99	1,908,842,894
3	NUSA	105,487,000	33,679,100	139,166,100	71,807,900	19.44	3	NINE	77,397,638	21.17	27,193,610	7.44	365,549,286
4	PSG	81,721,022	46,848,300	128,569,322	34,872,722	7.99	4	EMC-W6	888,864,888	21.08	20,635,904	0.49	4,216,746,892
5	EFORL	65,653,400	60,041,600	125,695,000	5,611,800	16.52	5	KBANK	423,164,703	17.86	510,910,466	21.35	2,369,327,593
6	XPG	47,882,420	33,684,103	81,566,523	14,198,317	7.80	6	LH	2,092,044,756	17.51	2,184,242,475	18.28	11,949,713,176
7	CGH	32,134,600	43,006,200	75,140,800	-10,871,600	19.52	7	AP	515,179,589	16.38	238,014,265	7.57	3,145,899,495
8	BWG	45,041,500	29,867,801	74,909,301	15,173,699	7.30	8	MINT-W7	32,603,925	15.48	21,349	9.06	210,661,682
9	NEWS	40,051,000	30,831,200	70,882,200	9,219,800	37.95	9	MACO-W3	194,250,352	14.36	#N/A	#N/A	1,352,970,440
10	SIRI	32,723,700	31,165,750	63,889,450	1,557,950	19.62	10	THIP	12,914,942	14.35	11,168,087	13.96	89,999,686
11	IRPC	31,711,400	28,902,601	60,614,001	2,808,799	25.22	11	SAT	60,507,046	14.23	59,997,539	14.11	425,193,894
12	AQ	42,093,900	18,044,400	60,138,300	24,049,500	22.27	12	GBX	149,096,907	13.69	129,608,800	11.90	1,089,076,392
13	GJS	21,010,400	37,990,900	59,001,300	-16,980,500	9.12	13	TU	644,003,060	13.50	561,030,006	11.76	4,771,815,496
14	BANPU	23,086,905	34,474,570	57,561,475	-11,387,665	16.59	14	MACO	991,861,826	12.22	164,266,698	3.79	8,117,972,121
15	CGD	27,912,300	24,727,900	52,640,200	3,184,400	5.98	15	TISCO	96,326,510	12.03	96,131,416	12.01	800,645,624
16	SUPER	38,148,816	13,251,700	51,400,516	24,897,116	22.75	16	AH	42,039,372	11.85	43,608,336	13.52	354,842,012
17	TRUE	11,692,814	39,136,090	50,828,904	-27,443,276	25.64	17	PSL	183,443,205	11.76	75,351,864	4.83	1,559,291,862
18	AWC	21,035,800	29,106,100	50,141,900	-8,070,300	32.97	18	WICE	74,924,270	11.49	12,821,793	1.97	651,899,500
19	BTS	23,975,576	19,960,100	43,935,676	4,015,476	39.32	19	MEGA	99,747,169	11.44	20,929,369	2.40	871,869,508
20	PTT	23,293,401	19,971,400	43,264,801	3,322,001	36.32	20	MCS	52,604,362	11.03	46,992,656	9.40	477,000,000

Source : SET.OR.TH

ข้อมูลในเอกสารฉบับนี้ รวมทั้งราคาจากแหล่งข้อมูลที่น่าเชื่อถือ อย่างไรก็ตาม บริษัทหลักทรัพย์ คิงส์ฟอร์ด จำกัด (มหาชน) ไม่สามารถที่จะยืนยันหรือรับรองความถูกต้องของข้อมูลเหล่านี้ได้ ไม่ว่าประการใด ๆ บทวิเคราะห์ในเอกสารนี้ จัดทำขึ้นโดยอ้างอิงถึงข้อมูลเฉพาะที่ทางวิชาการเกี่ยวกับหลักทรัพย์วิเคราะห์ และมิได้เป็นการชี้นำ หรือเสนอแนะให้ซื้อหรือขายหลักทรัพย์ใด ๆ การตัดสินใจซื้อหรือขายหลักทรัพย์ใด ๆ ของผู้อ่าน ไม่ว่าจะได้เกิดจากการอ่านบทความในเอกสารนี้หรือไม่ก็ตาม ล้วนเป็นผลจากการใช้วิจารณญาณของผู้อ่าน โดยไม่มีส่วนเกี่ยวข้องกับบริษัทใด ๆ กับ บริษัทหลักทรัพย์ คิงส์ฟอร์ด จำกัด (มหาชน) ไม่มีความผิด

# Disclaimer



KINGSFORD

## คำแนะนำการลงทุน และความหมายของคำแนะนำการลงทุน

Stock Rating หมายถึงการให้คำแนะนำการลงทุนของบริษัท แบ่งเป็น 3 ระดับ

Buy หมายถึง ราคาพื้นฐานสูงกว่าราคาตลาด 15% หรือมากกว่า

Hold หมายถึงราคาพื้นฐานสูงกว่าราคาตลาดไม่เกิน 15% หรือต่ำกว่าราคาตลาดไม่เกิน 15 %

Sell หมายถึง ราคาพื้นฐานต่ำกว่าราคาตลาด 15% หรือมากกว่า

เอกสารฉบับนี้จัดทำขึ้นโดยบริษัทหลักทรัพย์คิงส์ฟอร์ด จำกัด (มหาชน) ข้อมูลที่ปรากฏในเอกสารฉบับนี้จัดทำโดยอาศัยข้อมูลที่จัดทำมาจากแหล่งที่เชื่อหรือควรเชื่อว่ามี ความน่าเชื่อถือ และ/หรือถูกต้อง อย่างไรก็ตามบริษัทไม่ยืนยัน และไม่รับรองถึงความครบถ้วนสมบูรณ์หรือถูกต้องของข้อมูลดังกล่าว และไม่ได้ประกันราคาหรือผลตอบแทน ของหลักทรัพย์ที่ปรากฏข้างต้น แม้ว่าข้อมูลดังกล่าวจะปรากฏข้อความที่อาจเป็นหรืออาจตีความว่าเป็นเช่นนั้นได้ บริษัทจึงไม่รับผิดชอบต่อการนำเอาข้อมูล ข้อความ ความเห็น และหรือบทสรุปที่ปรากฏในเอกสารฉบับนี้ไปใช้ไม่ว่ากรณีใดๆ ข้อมูลและความเห็นที่ปรากฏอยู่ในเอกสารฉบับนี้ได้ประสงค์จะชี้ชวน เสนอแนะ หรือจูงใจให้ลงทุน ใน หรือ ซื้อหรือขายหลักทรัพย์ที่ปรากฏในเอกสารฉบับนี้และข้อมูลมีการแก้ไขเพิ่มเติมเปลี่ยนแปลงโดยมีต้องแจ้งให้ทราบล่วงหน้า ผู้ลงทุนควรใช้ดุลยพินิจอย่างรอบคอบใน การลงทุนในหรือซื้อหรือขายหลักทรัพย์ บริษัทสงวนลิขสิทธิ์ในข้อมูลที่ปรากฏในเอกสารนี้ ห้ามมิให้ผู้ใดใช้ประโยชน์ ทำซ้ำ ดัดแปลง นำออกแสดง ทำให้ปรากฏหรือเผยแพร่ ต่อสาธารณชน ไม่ว่าด้วยประการใดๆ ซึ่งข้อมูลในเอกสารนี้ไม่ว่าทั้งหมดหรือบางส่วน เว้นแต่ได้รับอนุญาตเป็นหนังสือจากบริษัทเป็นการล่วงหน้า การกล่าว คิด หรืออ้างอิง ข้อมูลบางส่วนตามสมควรในเอกสารนี้ ไม่ว่าในบทความ บทวิเคราะห์ บทวิจัย หรือในเอกสาร หรือการสื่อสารอื่นใดจะต้องกระทำโดยถูกต้อง และไม่เป็นการก่อให้เกิดการ เข้าใจผิดหรือความเสียหายแก่บริษัท ต้องรับรู้ถึงความเป็นเจ้าของลิขสิทธิ์ในข้อมูลบริษัท และต้องอ้างอิงถึงเอกสารฉบับนี้ และวันที่ในเอกสารฉบับนี้ของบริษัทโดยชัดเจน การลงทุนในหรือซื้อหรือขายหลักทรัพย์ย่อมมีความเสี่ยง ท่านควรทำความเข้าใจอย่างถ่องแท้ต่อลักษณะของหลักทรัพย์แต่ละประเภทและควรศึกษาข้อมูลของบริษัทที่ออก หลักทรัพย์และข้อมูลอื่นใดที่เกี่ยวข้องก่อนการตัดสินใจลงทุนในหรือซื้อหรือขายหลักทรัพย์

ข้อมูลในเอกสารฉบับนี้ รวบรวมมาจากแหล่งข้อมูลที่นำเชื่อถือ อย่างไรก็ดี บริษัทหลักทรัพย์ คิงส์ฟอร์ด จำกัด(มหาชน)ไม่สามารถที่จะยืนยันหรือรับรองความถูกต้องของข้อมูลเหล่านี้ได้ ไม่ว่าประการใดๆ บทวิเคราะห์ในเอกสารนี้ จัดทำขึ้นโดยอ้างอิง หลักเกณฑ์ทางวิชาการเกี่ยวกับหลักการวิเคราะห์ และมีได้เป็นการชี้แนะ หรือเสนอแนะให้ซื้อหรือขายหลักทรัพย์ใดๆ การตัดสินใจซื้อหรือขายหลักทรัพย์ใดๆ ของผู้อ่าน ไม่ว่าจะเกิดจากการอ่านบทความในเอกสารนี้หรือไม่ก็ตาม ล้วนเป็นผลจากการใช้ วิจารณญาณของผู้อ่าน โดยไม่มีส่วนเกี่ยวข้องกับอะไรรูปแบบใดๆ กับ บริษัทหลักทรัพย์ คิงส์ฟอร์ด จำกัด(มหาชน) ไม่ว่ากรณีใด

# Disclaimer



KINGSFORD

Thai Institute of Directors Association (IOD) – Corporate Governance Report Rating 2020 (CG Score) ข้อมูล 19 พฤศจิกายน 2563



AAV	BAFS	BWG	CPN	FPI	ICHI*	LANNA	MSC	PG	PTTGC	THREL	TSC	VGI
ADVANC	BANPU	CENTEL	CSS	FPT	III	LH	MTC	PHOL	PYLON	TIP	TSR	VIH
AF	BAY	CFRESH	DELTA	FSMART	ILINK	LHFG	NCH	PLANB	Q-CON	TIPCO	TSTE	WACOAL
AIRA	BCP	CHEWA	DEMCO	GBX	INTUCH	LIT	NCL	PLANET	QH	TISCO	TSTH	WAVE
AKP	BCPG	CHO	DRT	GC	IRPC	LPN	NEP	PLAT	QTC	TK	TTA	WHA
AKR	BDMS	CIMBT	DTAC	GCAP	IVL	MAKRO	NKI	PORT	RATCH	TKT	TTCL	WHAUP
ALT	BEC	CK	DTC	GEL	JKN	MALEE	NOBLE*	PPS	RS	TMB	TTW	WICE
AMA	BEM	CKP	DV8	GFPT	JSP	MBK	NSI	PR9	S	TMILL	TU	WINNER
AMATA	BGRIM	CM	EA	GGC	JWD	MBKET	NVD	PREB	S & J	TNDT	TVD	
AMATAV	BIZ	CNT	EASTW	GPSC	K	MC	NYT	PRG	SAAM	TNL	TVI	
ANAA	BKI	COL	ECF	GRAMMY	KBANK	MCOT	OISHI	PRM	SABINA	TOA	TVO	
AOT	BLA	COMAN	ECL	GUNKUL	KCE	METCO	ORI	PSH	SAMART	TOP	TWPC	
AP	BOL	COTTO	EGCO	HANA	KKP	MFEC	OTO	PSL	SAMTEL	TPBI	U	
ARIP	BPP	CPALL	EPG	HARN	KSL	MINT	PAP	PTG	SAT	TQM	UAC	
ARROW	BRR	CPF	ETE	HMPRO	KTB	MONO	PCSGH	PTT	SC	TRC	UBIS	
ASP	BTS	CPI	FNS	ICC	KTC	MOONG	PDJ	PTTEP	SCB	TRUE	UV	



2S	ASEFA	BTW	CWT	GL	TEL	LOXLEY	NEX	PT	SHR	SUC	TMI	UOBKH
ABM	ASIA	CBG	DCC	GLAND	J	LPH	NINE	QLT	SIAM	SUN	TMT	UP
ACE	ASIAN	CEN	DCON	GLOBAL	JAS	LRH	NTV	RCL	SINGER	SYNEX	TNITY	UPF
ACG	ASIMAR	CGH	DDD	GLOCON	JCK	LST	NWR	RICHY	SKE	T	TNP	UPOIC
ADB	ASK	CHARNA	DOD	GPI	JCKH	M	OCC	RML	SKR	TAE	TNR	UT
AEC	ASN	CHAYO	DOHOME	GULF	JMART	MACO	OGC	RPC	SKY	TAKUNI	TOG	UTP
AEONTS	ATP30	CHG	EASON	GYT	JMT	MAJOR	OSP	RWI	SMIT	TBSP	TPA	UWC
AGE	AUCT	CHOTI	EE	HPT	KBS	MBAX	PATO	S11	SMT	TCC	TPAC	VL
AH	AWC	CHOW	ERW	HTC	KCAR	MEGA	PB	SALEE	SNP	TCMC	TPCORP	VNT
AHC	AYUD	C	ESTAR	CN	KGI	META	PDG	SAMCO	SPA	TEAM	TPOLY	VPO
AIT	B	CIG	FE	FS	KIAT	MFC	PDI	SANKO	SPC	TEAMG	TPS	WIJK
ALLA	BA	CMC	FLOYD	LM	KOOL	MGT	PIMO	SAPPE	SPCG	TFG	TRITN	WP
AMANAH	BAM	COLOR	FN	MH	KTIS	MILL	PJW	SAWAD	SR	TIGER	TRT	XO
AMARIN	BBL	COM7	FORTH	NET	KWC	MITSIB	PL	SCI	SRICHA	TITLE	TRU	YUASA
APCO	BFIT	CPL	FSS	NSURE	KWM	MK	PM	SCP	SSC	TKN	TSE	ZEN
APCS	BGC	CRC	FTE	RC	L&E	MODERN	PPP	SE	SSF	TKS	TVT	ZIGA
APURE	BJC	CRD	FVC	RCP	LALIN	MTI	PRIN	SEG	STANLY	TM	TWP	ZMICO
AQUA	BJCHT	CSC	GENCO	T	LDC	MVP	PRINC	SFP	STI	TMC	UEC	
ASAP	BROOK	CSP	GJS	ITD*	LHK	NETBAY	PSTC	SGF	STPI	TMD	UMI	



7UP	AU	BM	CMAN	ESSO	INSET	KYE	NC	PK	RBF	SISB	SUPER	TPLAS
A	B52	BR	CMO	FMT	IP	LEE	NDR	PLE	RCI	SKN	SVOA	TTI
ABICO	BC	BROCK	CMR	GIFT	JTS	MATCH	NER	PMTA	RJH	SLP	TC	TYCN
AJ	BCH	BSBM	CPT	GREEN	JUBILE	MATI	NFC	POST	ROJNA	SMART	TCCC	UKEM
ALL	BEAUTY	BSM	CPW	GSC	KASET	M-CHAI	NNCL	PPM	RP	SOLAR	THMUI	UMS
ALUCON	BGT	BTNC	CRANE	GTB	KCM	MCS	NPK	PRAKIT	RPH	SPG	TIW	VCOM
AMC	BH	CAZ	CSR	HTECH	KKC	MDX	NUSA	PRECHA	RSP	SQ	TNH	VRANDA
APP	BIG	CCP	D	HUMAN	KUMWEL	MJD	OCEAN	PRIME	SF	SSP	TOPP	WIN
ARIN	BKD	CGD	EKH	IHL	KUN	MM	PAF	PROUD	SFLEX	STARK	TPCH	WORK
AS	BLAND	CITY	EP	INOX	KWG	MORE	PF	PTL	SGP	STC	TPIPP	WPH

ช่วงคะแนน	สัญลักษณ์	ความหมาย
90 - 100		ดีเลิศ
80 - 89		ดีมาก
70 - 79		ดี
60 - 69		ดีพอใช้
50 - 59		ผ่าน
ต่ำกว่า 50	No logo given	N/A

การเปิดเผยผลการสำรวจของสมาคมส่งเสริมสถาบันกรรมการบริษัทไทย (IOD) ในเรื่องการกำกับดูแลกิจการ (Corporate Governance) นี้เป็นการดำเนินการตามนโยบายของสำนักงานคณะกรรมการกำกับหลักทรัพย์และตลาดหลักทรัพย์ โดยการสำรวจของ IOD เป็นการสำรวจและประเมินจากข้อมูลของบริษัทจดทะเบียนในตลาดหลักทรัพย์แห่งประเทศไทยและตลาดหลักทรัพย์เอ็มเอไอ ที่มีการเปิดเผยต่อสาธารณะและเป็นข้อมูลที่ผู้ลงทุนทั่วไปสามารถเข้าถึงได้ ดังนั้นผลสำรวจดังกล่าวจึงเป็นการนำเสนอในมุมมองของบุคคลภายนอกโดยไม่ได้เป็นการประเมินการปฏิบัติและมิได้มีการใช้ข้อมูลภายในในการประเมิน ซึ่งผลสำรวจดังกล่าว เป็นผลการสำรวจ ณ วันที่ปรากฏในรายงานการกำกับดูแลกิจการบริษัทจดทะเบียนไทยเท่านั้น ดังนั้นผลการสำรวจจึงอาจเปลี่ยนแปลงได้ภายหลังจากวันดังกล่าว ทั้งนี้บริษัทหลักทรัพย์ คิงส์ฟอร์ด จำกัด (มหาชน) มิได้ยืนยันหรือรับรองถึงความถูกต้องของผลสำรวจดังกล่าวแต่อย่างใด

ข้อมูลในเอกสารฉบับนี้ รวบรวมมาจากแหล่งข้อมูลที่น่าเชื่อถือ อย่างไรก็ตาม บริษัทหลักทรัพย์ คิงส์ฟอร์ด จำกัด(มหาชน)ไม่สามารถที่จะยืนยันหรือรับรองความถูกต้องของข้อมูลเหล่านี้ได้ ไม่ว่าประการใดๆ บทวิเคราะห์ในเอกสารนี้ จัดทำขึ้นโดยอ้างอิงหลักเกณฑ์ทางวิชาการเกี่ยวกับหลักการวิเคราะห์ และมิได้เป็นการชี้แนะ หรือเสนอแนะให้ซื้อหรือขายหลักทรัพย์ใดๆ การตัดสินใจซื้อหรือขายหลักทรัพย์ใดๆ ของผู้อ่าน ไม่ว่าจะเกิดจากการอ่านบทความในเอกสารนี้หรือไม่ก็ตาม ล้วนเป็นผลจากการใช้วิจารณญาณของผู้อ่าน โดยไม่มีส่วนเกี่ยวข้องกับหรือผูกพันใดๆ กับ บริษัทหลักทรัพย์ คิงส์ฟอร์ด จำกัด(มหาชน) ไม่ว่ากรณีใด

# Disclaimer



KINGSFORD

## Anti-Corruption Progress Indicator 2019

### บริษัทจดทะเบียนที่ได้ประกาศเจตนารมณ์เข้าร่วม CAC

7UP	AMATA	BKD	CI	EP	FSMART	JKN	KWG	NOBLE	SAAM	SINGER	SUPER	TRITN	ZIGA
ABICO	AMATAV	BM	COTTO	ERW	GPI	JMART	LDC	NOK	SAPPE	SKR	SYNEX	TTA	
AF	ANAN	BROCK	DDD	ESTAR	ILINK	JMT	MAJOR	PK	SCI	SPALI	THAI	UPF	
ALT	APURE	BUI	EA	ETE	IRC	JSP	META	PLE	SE	SSP	TKS	UV	
AMARIN	B52	CHO	EFORL	EVER	J	JTS	NCL	ROJNA	SHANG	STANLY	TOPP	WIN	

### บริษัทจดทะเบียนที่ได้ได้รับการรับรอง CAC

2S	BCP	CIG	EGCO	HTC	KTC	MOONG	PCSGH	PSL	SCC	SPRC	THIP	TRU	WHA
ADVANC	BCPG	CIMBT	FE	ICC	KWC	MPG	PDG	PSTC	SCCC	SRICHA	THRE	TRUE	WHAUP
AI	BGC	CM	FNS	ICHI	L&E	MSC	PDI	PT	SCG	SSF	THREL	TSC	WICE
AIE	BGRIM	CMC	FPI	IFS	LANNA	MTC	PDJ	PTG	SCN	SSSC	TIP	TSTH	WIK
AIRA	BJCHI	COL	FPT	INET	LHFG	MTI	PE	PTT	SEAOIL	SST	TIPCO	TTCL	XO
AKP	BKI	COM7	FSS	INSURE	LHK	NBC	PG	PTTEP	SE-ED	STA	TISCO	TU	ZEN
AMA	BLA	CPALL	FTE	INTUCH	LPN	NEP	PHOL	PTTGC	SELIC	SUSCO	TKT	TVD	
AMANAHA	BPP	CPF	GBX	IRPC	LRH	NINE	PL	PYLON	SENA	SVI	TMB	TVI	
AP	BROOK	CPI	GC	ITEL	M	NKI	PLANB	Q-CON	SGP	SYNTEC	TMD	TVO	
AQUA	BRR	CPN	GCAP	IVL	MAKRO	NMG	PLANET	QH	SIRI	TAE	TMILL	TWPC	
ARROW	BSBM	CSC	GEL	K	MALEE	NNCL	PLAT	QLT	SITHAI	TAKUNI	TMT	U	
ASK	BTS	DCC	GFPT	KASET	MBAX	NSI	PM	QTC	SMIT	TASCO	TNITY	UBIS	
ASP	BWG	DELTA	GGC	KBANK	MBK	NWR	PPP	RATCH	SMK	TBSP	TNL	UEC	
AYUD	CEN	DEMCO	GJS	KBS	MBKET	OCC	PPPM	RML	SMPC	TCAP	TNP	UKEM	
B	CENTEL	DIMET	GPSC	KCAR	MC	OCEAN	PPS	RW	SNC	TCMC	TNR	UOBKH	
BAFS	CFRESH	DRT	GSTEEL	KCE	MCOT	OGC	PREB	S&J	SNP	TFG	TOG	UWC	
BANPU	CGH	DTAC	GUNKUL	KGI	MFC	ORI	PRG	SABINA	SORKON	TFI	TOP	VGI	
BAY	CHEWA	DTC	HANA	KKP	MFEC	PAP	PRINC	SAT	SPACK	TFMAMA	TPA	VIH	
BBL	CHOTI	EASTW	HARN	KSL	MINT	PATO	SC	SPC	THANI	TPCORP	VNT	WNT	
BCH	CHOW	ECL	HMPRO	KTB	MONO	PB	PSH	SCB	SPI	THCOM	TPP	WACOAL	

คำชี้แจง ข้อมูลบริษัทที่เข้าร่วมโครงการแนวร่วมปฏิบัติของภาคเอกชนไทยในการต่อต้านทุจริต (Thai CAC) ของสมาคมส่งเสริมสถาบันกรรมการบริษัทไทย มี 2 กลุ่ม คือ

- ได้ประกาศเจตนารมณ์เข้าร่วม CAC

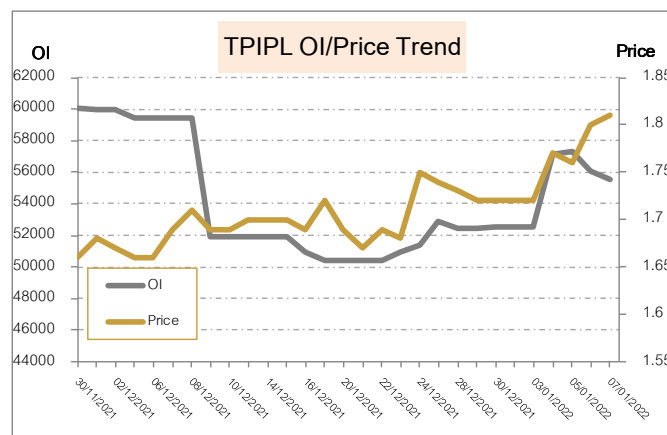
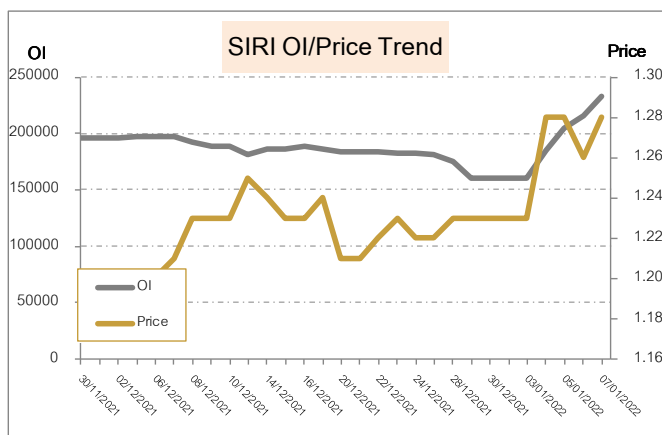
- ได้รับการรับรอง CAC

การเปิดเผยผลการประเมินดัชนีชี้วัดความคืบหน้าการป้องกันการมีส่วนเกี่ยวข้องกับการทุจริตคอร์รัปชัน (Anti-corruption Progress Indicators) ของบริษัทจดทะเบียนในตลาดหลักทรัพย์แห่งประเทศไทยซึ่งจัดทำโดยสถาบันไทยพัฒน์นี้ เป็นการดำเนินการตามนโยบายและตามแผนพัฒนาความยั่งยืนสำหรับบริษัทจดทะเบียนของสำนักงานคณะกรรมการกำกับหลักทรัพย์และตลาดหลักทรัพย์ โดยผลการประเมินดังกล่าวของสถาบันไทยพัฒน์ อาศัยข้อมูลที่ได้รับจากบริษัทจดทะเบียนตามบริษัทจดทะเบียนได้ระบุในแบบแสดงข้อมูลเพื่อการประเมิน Anti-corruption ซึ่งได้อ้างอิงข้อมูลมาจากแบบแสดงรายการข้อมูลประจำปี (แบบ 56-1) รายงานประจำปี (แบบ 56-2) หรือในบุคคลภายนอก โดยมิได้เป็นการประเมินการปฏิบัติของบริษัทจดทะเบียนในตลาดหลักทรัพย์แห่งประเทศไทย และมีได้ใช้ข้อมูลภายใต้เพื่อการประเมินเนื่องจากผลการประเมินดังกล่าวเป็นเพียงผลการประเมิน ณ วันที่ปรากฏในผลการประเมินเท่านั้น ดังนั้นผลการประเมินจึงอาจเปลี่ยนแปลงได้ภายหลังวันดังกล่าว หรือเมื่อข้อมูลที่เกี่ยวข้องมีการเปลี่ยนแปลง ทั้งนี้ บริษัทหลักทรัพย์ คิงส์ฟอร์ด จำกัด (มหาชน) มิได้ยืนยัน ตรวจสอบ หรือรับรองความถูกต้องครบถ้วนของผลการประเมินดังกล่าวแต่อย่างใด

ข้อมูลในเอกสารฉบับนี้ รวบรวมมาจากแหล่งข้อมูลที่น่าเชื่อถือ อย่างไรก็ตาม บริษัทหลักทรัพย์ คิงส์ฟอร์ด จำกัด (มหาชน) ไม่สามารถที่จะยืนยันหรือรับรองความถูกต้องของข้อมูลเหล่านี้ได้ ไม่ว่าประการใดๆ บทวิเคราะห์ในเอกสารนี้ จัดทำขึ้นโดยอ้างอิงหลักเกณฑ์ทางวิชาการเกี่ยวกับหลักการวิเคราะห์ และมีได้เป็นการชี้แนะ หรือเสนอแนะให้ซื้อหรือขายหลักทรัพย์ใดๆ การตัดสินใจซื้อหรือขายหลักทรัพย์ใดๆ ของผู้อ่าน ไม่ว่าจะเกิดจากการอ่านบทความในเอกสารนี้หรือไม่ก็ตาม ล้วนเป็นผลจากการใช้วิจารณญาณของผู้อ่าน โดยไม่มีส่วนเกี่ยวข้องหรือพันธะผูกพันใดๆ กับ บริษัทหลักทรัพย์ คิงส์ฟอร์ด จำกัด (มหาชน) ไม่ว่ากรณีใด

5 Days Price Change VS 5 Days OI Change				OI เปลี่ยนแปลงย้อนหลัง 1 วันทำการ		
No.	Stock	Price Change %	OI	Stock	OI	% Change
1	BLA	18.79%	1,700	TISCO	2,672	20.63%
2	PSL	12.05%	24,582	SCGP	6,232	16.55%
3	EPG	8.93%	21,961	AWC	8,834	12.91%
4	ICHI	8.00%	28,650	HANA	1,546	12.85%
5	BAY	7.75%	2,043	SCB	6,896	10.94%
6	GFPT	7.03%	16,391	AP	6,281	8.84%
7	BCP	6.93%	3,161	GUNKUL	285,361	7.08%
8	SGP	6.50%	3,349	WHAUP	4,973	5.40%
9	SPRC	6.12%	6,518	INTUCH	4,164	4.41%
10	CPF	5.88%	75,071	LH	12,073	4.06%
11	TTA	5.76%	20,774	OI เปลี่ยนแปลงย้อนหลัง 5 วันทำการ (1 สัปดาห์)		
12	BANPU	5.66%	44,755	Stock	OI	% Change
13	TOP	5.56%	6,065	SCGP	5,365	16.16%
14	KKP	5.44%	2,957	QH	12,594	6.35%
15	TPIPL	5.23%	83,413	TTW	868	0.12%
16	IVL	5.20%	20,841	AP	6,277	0.06%
17	TU	5.13%	18,392	OSP	21,333	-8.36%
18	PTTEP	5.08%	1,735	EA	19,943	-8.92%
19	SIRI	4.07%	323,580	AOT	6,676	-9.71%
20	GUNKUL	2.68%	476,128	BEC	70,691	-9.74%
				TISCO	2,996	-10.81%
				BANPU	44,755	-11.57%

ทิศทาง OI/ราคาหุ้นที่น่าจับตามอง



SIRI มีสถานะ Long ได้เปรียบ Resistance ที่ 1.32 และให้ Support ที่ 1.26 Cutloss ที่ 1.25

TPIPL มีสถานะ Long ได้เปรียบ Resistance ที่ 1.88 และให้ Support ที่ 1.77 Cutloss ที่ 1.76

Source: KINGSFORD

APICHAJ RAOMANACHAI No. 002939  
KITTI BUABUENG Assistant Derivatives Analyst

www.kingsfordsec.com

**Disclaimer:** ข้อมูลในเอกสารฉบับนี้ รวบรวมมาจากแหล่งข้อมูลที่น่าเชื่อถือ อย่างไรก็ตาม บริษัทหลักทรัพย์ คิงส์ฟอร์ด จำกัด(มหาชน)ไม่สามารถที่จะยืนยันหรือรับรองความถูกต้องของข้อมูลเหล่านี้ได้ ไม่ว่าประการใด ๆ บทวิเคราะห์ในเอกสารนี้ จัดทำขึ้นโดยอ้างอิงหลักเกณฑ์ทางวิชาการเกี่ยวกับหลักการวิเคราะห์ และมีได้เป็นการชี้แนะ หรือเสนอแนะให้ซื้อหรือขายหลักทรัพย์ใด ๆ การตัดสินใจซื้อหรือขายหลักทรัพย์ใด ๆ ของผู้อ่าน ไม่ว่าจะเกิดจากการอ่านบทความในเอกสารนี้หรือไม่ก็ตาม ล้วนเป็นผลจากการใช้วิจารณญาณของผู้อ่าน โดยไม่มีส่วนเกี่ยวข้องกับหรือพันธะผูกพันใด ๆ กับ บริษัทหลักทรัพย์ คิงส์ฟอร์ด จำกัด (มหาชน) ไม่ว่ากรณีใด