

# Daily Theme to Play



KINGSFORD

วันอังคารที่ 7 ธันวาคม พ.ศ. 2564

## Set Index Data

Open	1,593.52		
High	1,597.25		
Low	1,587.53		
Closed	1,588.19		
Chg.	-3.65		
%Chg.	-0.23		
Value (mn)	55,196.93		
P/E(x)	19.82	Up	497
P/BV(x)	1.70	Unchanged	679
Yield (%)	2.20	Down	995
Market Cap (mn)	18,643.16		

## SET 50 -100 - MAI - Futures Index

	Closed	Chg	(%)
SET 50	943.76	-4.08	-0.43
SET 100	2,159.43	-8.57	-0.40
S50_CON	942.30	-5.10	-0.54
MAI Index	560.13	0.39	0.07

## Trading Breakdown : Daily

(Bt,m)	Buy	Sell	Net
Institution	4,237.48	3,616.06	621.42
Broker Port	4,670.95	4,561.31	109.64
Foreign	23,954.13	24,270.51	-316.38
Customer	22,334.38	22,749.05	-414.67

## Trading Breakdown : Month to Date

(Bt,m)	Buy	Sell	Net
Institution	15,567.16	12,868.90	2,698.26
Broker Port	19,397.59	19,276.24	121.35
Foreign	99,447.11	102,970.26	-3,523.15
Customer	81,718.94	81,015.37	703.57

## World Markets Index

	Closed	Chg.	(%)
Dow Jones	35,227.03	646.95	1.87
NASDAQ	15,225.15	139.68	0.93
FTSE100	7,232.28	109.96	1.54
Nikkei	28,029.57	276.20	1.00
Hang Seng	23,766.69	-22.24	-0.09

## Commodities

	Closed	Chg.	(%)
Oil: Brent	73.56	-0.09	-0.12
Oil: Dubai	68.91	-11.37	-14.16
Oil: Nymex	69.73	-0.26	-0.37
Gold	1,781.20	2.90	0.16
ZINC	3,190.00	-24.00	-0.75
BDIY Index	3,235.00	64.00	2.02

## Cash Balance

1 พ.พ.- 9 ธ.ค.2564	SK,WAVE, WAVE-W2,
8 พ.พ.-17 ธ.ค.2564	GLORY, HENG
15 พ.พ.- 24 ธ.ค. 2564	JP
22 พ.พ.- 30 ธ.ค.2564	BE8,GSC
29 พ.พ.- 07 ม.ค. 2565	MACO, MACO-W3, MONO, UBE,
7 ธ.ค. -14 ม.ค. 2565	CPW, SABUY, SABUY-W1

### Analysts

Apichai Raomanachai	No. 002939
Nopporn Chaykaew	No. 043964
Nattawat Poosunthornsri	Assistant Analyst
Kitti Buabuang	Assistant Analyst

## Market Wrap-Up

- SET วันที่3ธ.ค.64 ปิด -3.65 จุด อยู่ที่ 1,588.19 จุด มูลค่าการซื้อขาย55,196ลบ.ต่างชาติขาย 316ลบ.สถาบันซื้อ621ลบ.พอร์ตโบรกซื้อ109ลบ. NVDR มียอดขายสุทธิอยู่ที่559 ลบ. มียอดซื้อสุทธิในหุ้น BCH,SCB,PTTEP,RCL,TU และ มี ยอด ขาย สุทธิ SABUY,BDMS,KBANK,BGRIM,AOTมูลค่า Short Sales อยู่ที่ระดับ4,485ลบ. หุ้นที่มีปริมาณ Short สูงคือTTW,TOA-R,SUPERโดยนักลงทุนต่างประเทศมีสถานะShortใน Index Futures จำนวน 11,597สัญญา ยอดสะสมตั้งแต่ต้นปีต่างชาติ Shortสุทธิรวม 70,398สัญญา นักลงทุนต่างชาติขายพันธบัตรจำนวน478ลบ.
- ตลาดหุ้นสหรัฐ DJIA +1.87%, S&P500 +1.17%, Nasdaq +0.93%หลังพายุใหญ่ประจำทำเนียบขาว ดร.เฟาซี เผยยังไม่มีข้อมูล Omicron ทำให้เกิดอาการป่วยรุนแรง ส่งผลให้หุ้นกลุ่มเปิดเศรษฐกิจ เช่น สายการบิน, อุตสาหกรรม, พลังงาน และสินค้าอุปโภคบริโภคปรับขึ้น ขณะที่โมเดิร์นน่า, ไพรเซอร์ปรับลดลงจากคาดการณ์ต้องใช้เวลาหลายเดือนในการผลิตวัคซีนต้าน Omicron ตลาดหุ้นยุโรป Stoxx600 +1.28% ได้แรงหนุนจากกลุ่มธนาคาร, พลังงาน และ อุตสาหกรรม หลังคลายกังวลต่ออาการป่วยผู้ติดเชื้อ Omicron ไม่รุนแรง

## Market View

- สัปดาห์ที่ผ่านมา DJIA -0.92%, S&P500 -1.20%, Nasdaq -2.62% (WoW)หลังประธานเฟดส่งสัญญาณอาจเร่งลด QE เร็วกว่าคาดการณ์จากแรงกดดันเงินเฟ้อสูงขึ้น ส่งผลให้นักวิเคราะห์คาดการณ์การประชุม Fed 14 - 15 ธ.ค. อาจปรับลด QE จำนวน 3 หมื่น ดอลลาร์/เดือนใน ม.ค. 65 และยุติมาตรการ QE ใน มี.ค. 65 รวมถึงกังวลอาจปรับขึ้นดอกเบี้ยมากกว่าเดิมคาดขึ้น 1 ครั้งในปี 65 โดยCME Fed Watch เผย มี.ย. 65 มีโอกาส 43.90% ปรับขึ้นดอกเบี้ย 0.25% อยู่ที่ 0.50%และ ก.ย.65 มีโอกาส 34% ปรับขึ้นอีก 0.25% อยู่ที่ 0.75% ส่วนการจ้างงานนอกภาคเกษตรสหรัฐ พ.ย. เพิ่มขึ้น 210,000 ราย ต่ำกว่าคาด 559,000 ราย เนื่องจากแรงงานยังไม่กลับสู่ตลาดแรงงานเต็มที่จากผลกระทบ Covid-19 ส่งผลให้ตลาดหุ้นทั่วโลกผันผวน ขณะที่วานนี้ตลาดหุ้นสหรัฐ, ยุโรปปรับขึ้นรับข้อมูลอาการป่วยผู้ติดเชื้อ Omicron ไม่รุนแรง และอาจเป็นเพียงใช้หวัดตามฤดูกาล ส่วนดัชนีอสังหาริมทรัพย์ -1.76% หลัง China Evergrande เผยไม่สามารถยืนยันจะชำระหนี้ตามกำหนดได้หรือไม่ ส่งผลให้ ธ.กลางจีนต้องปรับ RRR ลง 0.50% เพื่อเสริมสภาพคล่องสถาบันการเงินสัปดาห์นี้วันศุกร์ติดตาม CPI สหรัฐ พ.ย. คาด +6.7% &ธ.ค. +6.2% YoYสำหรับดัชนี SET สัปดาห์ที่ผ่านมา -1.39% ปริมาณการซื้อขายเฉลี่ย 98,285 ลบ. ต่างชาติขาย 11,428 ลบ. สถาบันขาย 3,123 ลบ. พอร์ตโบรกขาย 8,150 ลบ. หุ้นกลุ่มเปิดเมือง เช่น ธนาคาร, พลังงาน, ขนส่ง, ทองเที่ยว และค้าปลีกปรับลดลงจากความกังวลระบอบ Omicron อาจส่งผลให้ต้องประกาศล็อกดาวน์อีกครั้ง ขณะที่วานนี้ สห. รายงานชาวสหรัฐ 1 รายติดเชื้อ Omicron แต่ไม่มีอาการเดินทางเข้าไทยตั้งแต่ 30 พ.ย. และได้สังตรวจ &กักพนักงานโรงแรม 17 ราย, พนักงานสนามบิน 2 รายเป็นกลุ่มสัมผัสผู้ป่วย ขณะที่ดัชนีได้ปรับฐานลงรับปัจจัยลบดังกล่าวบ้างแล้ว ซึ่งจากสถิติพบผู้ติดเชื้อ Covid-19 สายพันธุ์จะกระทบดัชนี SET รว -7%โดยสัปดาห์ที่ผ่านมาดัชนีทำจุดต่ำสุดลดลง -6% ส่งผลให้ Downside Risk เริ่มลดลง และอยู่รอดศึกษาอาการ Omicron

## Daily Strategy

- วางแผนรับที่1,570 - 1,580แนวต้าน 1,600 แนะนำทยอยซื้อช่วงดัชนีอ่อนตัว เช่นKBAK, SCB, CPALL, ADVANC, TU, PTT, PTTEP และเก็งกำไร LEO, AS
- PTTEP (ซื้อเก็งกำไร / ราคาเป้าหมาย 136.00 บาท) ราคาน้ำมันดิบที่ฟื้นตัวจากการที่นักลงทุนคลายความกังวลเกี่ยวกับผลกระทบทางเศรษฐกิจและอุปสงค์น้ำมันที่เกิดจากไวรัสโอไมครอน เนื่องจากขณะนี้เรายังไม่มีข้อมูลที่แสดงให้เห็นว่าไวรัสโอไมครอนก่อให้เกิดอาการเจ็บป่วยรุนแรง ประกอบกับซาอุดีอาระเบียประกาศขึ้นราคาน้ำมันดิบ (OSP) ประจำเดือนม.ค. ที่ขายให้แก่ลูกค้าในเอเชียและสหรัฐ
- TU (ซื้อ / ราคาเป้าหมาย 24.30 บาท) แนวโน้มการดำเนินงานยังได้ปัจจัยหนุนจากเงินบาทที่อ่อนค่า ขณะที่กลุ่มธุรกิจ Ambient Seafood อาจได้รับประโยชน์จากการควบคุมที่เพิ่มขึ้นในยุโรป สำหรับช่วง 4Q64 เราคาดว่ากลุ่มธุรกิจที่มี GPM สูงอย่าง Petcare & Value-added จะเริ่มกลับมาเติบโตได้ตามปกติภายหลังจากที่ใน 3Q64 มีการปิดโรงงาน Songkla Canning รว 2 สัปดาห์ นอกจากนี้ TU ยังคงมีปัจจัยบวกจาก 1.การนำกลุ่มธุรกิจจดทะเบียนในตลาด (TFMในปีนี้, i-tail ในปีหน้า) 2.จากแนวโน้มการฟื้นตัวการดำเนินงานของ Red Lobster และ 3.การลงทุนในธุรกิจที่มีความน่าสนใจ ไม่ว่าจะเป็น Alternative Protein, เครื่องปรุงรส(RBF\*), ผลิตภัณฑ์เพื่อสุขภาพ , บรรจุภัณฑ์ เป็นต้น

ข้อมูลในเอกสารฉบับนี้ รวบรวมมาจากแหล่งข้อมูลที่น่าเชื่อถือ อย่างไรก็ดี บริษัทหลักทรัพย์ คิงส์ฟอร์ด จำกัด (มหาชน)ไม่สามารถที่จะยืนยันหรือรับรองความถูกต้องของข้อมูลเหล่านี้ได้ ไม่ว่าประการใด ๆ บทวิเคราะห์ในเอกสารนี้ จัดทำขึ้นโดยอ้างอิงหลักเกณฑ์ทางวิชาการเกี่ยวกับหลักการวิเคราะห์ และมีได้เป็นการชี้แนะ หรือเสนอแนะให้ซื้อหรือขายหลักทรัพย์ใด ๆ การตัดสินใจซื้อหรือขายหลักทรัพย์ใด ๆ ของผู้อ่าน ไม่ว่าจะเกิดจากการอ่านบทความในเอกสารนี้หรือไม่ก็ตาม ล้วนเป็นผลจากการใช้วิจารณญาณของผู้อ่าน โดยไม่มีส่วนเกี่ยวข้องกับบริษัทฯ ทั่ว ๆ ไป บริษัทหลักทรัพย์ คิงส์ฟอร์ด จำกัด(มหาชน) ไม่ว่ากรณีใด



## Daily Key Factors

**Oil Update(+)** WTI ม.ค.+\$3.23อยู่ที่ \$69.49/บาร์เรล, Brent ก.พ.+\$3.20 อยู่ที่ \$73.08/บาร์เรล หลังข่าว ๆ ปรับขึ้นราคาขายน้ำมันดิบทุกเกรดกับลูกค้า เอเชียและสหรัฐ \$0.80/บาร์เรล สะท้อนอุปสงค์ความต้องการใช้น้ำมันอยู่ระดับสูง กอปรข้อมูลอาการป่วย Omicron ไม่รุนแรงช่วยกระตุ้นความเชื่อมั่น

**Gold Update(-)** Gold Futures ก.พ.-\$4.40/ออนซ์ อยู่ที่1,779.50ดอลลาร์/ออนซ์ถูกกดดันจากDollar Index แข็งค่า +0.23% อยู่ที่ 96.3361เป็นลบต่อสัญญาทองคำมีราคาแพงขึ้นนักลงทุนรอรายงานดัชนี CPI สหรัฐ พ.ย. ในวันศุกร์นี้และการประชุมเฟด14 - 15 ธ.ค.

**Fund Flow(-)** Fund Flow ต่างชาติในตลาด TIPวานนี้ขายสุทธิ-19.96 ล้านดอลลาร์สหรัฐ ขายหุ้นอินโด-14.61ล.ดอลลาร์สหรัฐ ขายหุ้นฟิลิปปินส์-5.35ล.ดอลลาร์สหรัฐ

(0) ค่าเงินบาทเข้านี้แข็งค่าเล็กน้อยอยู่ที่ 33.798 บาท/ดอลลาร์สหรัฐ

(+) ดัชนี BDI ปิด+64อยู่ที่ 3,235

(0) ผลตอบแทนพันธบัตรสหรัฐ 10 ปี ทรงตัวอยู่ที่ 1.431 %

(-) วานนี้สหรัฐรายงานผู้ติดเชื้อไวรัสเพิ่มขึ้น 77,299ราย รวม 50,112,988ราย, อิตาลีเพิ่มขึ้น 9,503ราย รวม 5,118,576, อังกฤษเพิ่มขึ้น 51,459รายรวม 10,515,239 ราย,ฝรั่งเศสเพิ่มขึ้น 11,308ราย รวม 7,928,572ราย, เยอรมันเพิ่มขึ้น 39,330ราย รวม 6,219,169ราย, แอฟริกาใต้เพิ่มขึ้น6,381ราย รวม 3,038,075ราย

(+) Bitcoin +3.57%อยู่ที่ 50,510 USD.

## Economic Calendar

### ในประเทศ

03 ธ.ค. กระทรวงพาณิชย์ แถลงสถานการณ์ด้านราคาสินค้าและบริการ ตลท. แถลงข้อมูลสรุปภาวะการซื้อขายหลักทรัพย์

07 ธ.ค. สภาผู้ส่งออก แถลงสถานการณ์การส่งออก สภาธุรกิจตลาดทุนไทย แถลงผลสำรวจดัชนีความเชื่อมั่นนักลงทุนและอัปเดตสถานการณ์ลงทุน

สัปดาห์ที่2 หอการค้าไทย ร่วมกับมหาวิทยาลัยหอการค้าไทย แถลงดัชนีความเชื่อมั่นผู้บริโภค

ประชุมคณะกรรมการร่วม 3 สถาบันภาคเอกชน (กกร.)

สัปดาห์ที่3 ส.อ.ท. แถลงดัชนีความเชื่อมั่นภาคอุตสาหกรรม

### ต่างประเทศ

08 ธ.ค. EU คำกล่าวของ ลาการ์ดี (Lagarde) ประธานธนาคารกลางยุโรป US แนวโน้มพลังงานระยะสั้นจากมุมมองของ EIA US ตำแหน่งงานว่างเปิดใหม่จาก JOLTS ( ต.ค.) US สินค้าคลังน้ำมันดิบ

09 ธ.ค. US จำนวนคนที่ยื่นขอรับสวัสดิการว่างงานครั้งแรก

10 ธ.ค. EU คำกล่าวของ ลาการ์ดี (Lagarde) ประธานธนาคารกลางยุโรป US ดัชนีราคาผู้บริโภคพื้นฐาน (Core CPI) (เดือนต่อเดือน) (พ.ย.)

## Theme Strategy

Earning Play and Reopening

(1) กลุ่มโรงกลั่นน้ำมันใจรับความต้องการใช้สูงขึ้นต่อเนื่องในช่วงฤดูหนาว และการเดินทางข้ามประเทศ TOP, BCP, SPRC\*

(2) กลุ่มขนส่งปริมาณการค้าโลกขยายตัวหนุนผลประกอบการ LEO\*, WICE\*, III\*, SONIC\*, JWD\*

(3) กลุ่มส่งออกรับประโยชน์เงินบาทอ่อนค่า เน้นขึ้นส่วนอิเล็กทรอนิกส์ออร์ทะลัก KCE\*, HANA\*, SMT\*, SVI\*, FORTH\*, HTECH\* ส่วนกลุ่มวัสดุฯ EPG\*, VNG\*, SKN\*

(4) Technology Mega Trend กลุ่ม EV และแบตเตอรี่ NEX\*, EA\* กลุ่มสินค้า IT รับ 5G COM7\*, CPW\*, SPVI\*, SVOA\*, SYNEX\* การเปลี่ยนเทคโนโลยีสารสนเทศ DITTO\*, ITEL\*, MFEC\*

(5) กลุ่มได้ประโยชน์จากการเปิดเมือง กลุ่มโรงแรม MINT\*, ERW\*, CENTEL\*, AWC\*, SHR\* กลุ่ม ร.พ.รับผู้ป่วยต่างชาติ BDMS, BH\* กลุ่มการบิน AOT, BA กลุ่มขนส่งมวลชน BTS\*, BEM\* กลุ่มห้างฯและค้าปลีก BJC, CPN\*, CRC, CPALL, HMPRO\* กลุ่มนิคมฯ AMATA\*, WHA\*

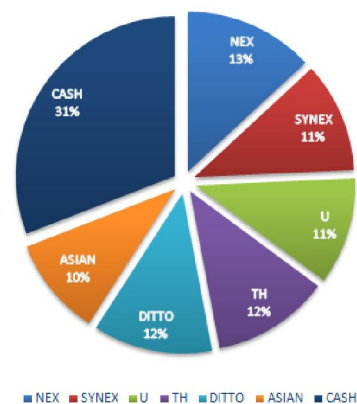
\*หุ้นแนะนำเชิงกลยุทธ์ที่ยังไม่อยู่ใน Coverage ของฝ่ายวิจัย

Asset Allocation: Equity 60% Fixed Income 25% Alternative Investment etc. Gold 10% Cash 5%

Today Fundamental Research: -

Monthly Portfolio December 2021: NEX\*, U\*, SYNEX\*, ASIAN\*, TH\*, DITTO\*

Portfolio





## หุ้นเกี่ยวพันคริปโตโล่ง 'รีนิวตี' ยันก.ล.ต.คุมอยู่ BROOK JTS XPG BCP ASW SC ราคาเริ่มฟื้น

รีนิวตี เลขชช ก.ล.ต.จับตาราคาของ 3 เหรียญ คือ KUB JFIN และ SIX เหตุมีความผันผวนสูง หากพบการปั่นหรือบิดเบือนราคา ยันเอาผิดได้ตาม พ.ร.ก.สินทรัพย์ดิจิทัล ที่ลอกแบบมาจาก พ.ร.บ.หลักทรัพย์ฯ เผยยอดเปิดบัญชีเทรดคริปโตฯ พุ่งจาก 1.7 แสนบัญชี ณ สิ้นปี 63 ล่าสุดเดือน พ.ย. 64 เพิ่มขึ้น 1.6 ล้านบัญชี 90% เป็นนักลงทุนรายบุคคล ด้านตลาดหลักทรัพย์ เร่งเชื่อมต่อกับคริปโตฯ และหันเข้าด้วยกัน ส่วนหุ้นที่เตรียมทำธุรกรรมกับคริปโตฯ เริ่มฟื้น BROOK JTS XPG BCP ASW SC หลังถูก ธปท.เขย่าร่วง(ข่าวหุ้น)

## พบขบวนการปิดโคมครอน ข่าวดีไม่มีผู้ล้มล้มเสี่ยงสูง

กรมควบคุมโรค ยืนยันพบนักท่องเที่ยวสหรัฐฯ ติดเชื้อโคมครอนในไทยรายแรก แต่ข่าวดีผู้ล้มล้มทั้งหมดเป็นผู้ล้มล้มเสี่ยงต่ำ สะท้อนประสิทธิภาพการตรวจหาเชื้อและมาตรการเปิดประเทศได้ผลเป็นอย่างดี นักวิเคราะห์เชื่อหุ้นไทยอาจมีตกใจแค่สั้นๆ เหตุเป็นเรื่องที่ประเมินกันไว้อยู่แล้ว เจพีมอร์แกนเชส แนะนำซื้อ หุ้นกลุ่มเปิดเมือง และสินค้าโภคภัณฑ์ ช่วงตลาดผันผวน มองการระบาดไวรัสโควิดใกล้สิ้นสุดแล้ว ขณะที่ภาครัฐ เผยกลุ่มพลังงาน, ทองเที่ยว, การเงิน และอสังหาริมทรัพย์ฯ มีโอกาสจะฟื้นตัวได้ค่อนข้างสูง(ข่าวหุ้น)

## BGRIM จ่อเหินฟ้า เจริญ UAE-ซาอุดีฯ ลุยโซลาร์ 130 MW

BGRIM เตรียมเดินทางไป UAE-ซาอุดีอาระเบีย เจริญลงทุนโครงการโรงไฟฟ้าพลังงานแสงอาทิตย์ ขนาด 100 เมกะวัตต์ และ 30 เมกะวัตต์ ในเดือน ม.ค. 65 พร้อมแย้มสนใจลงทุนโครงการพลังงานแสงอาทิตย์ และโครงการพลังงานลมในโครเอเชีย ขนาด 20-50 เมกะวัตต์(ข่าวหุ้น)

## HL เปิดเทรดราคาพุ่ง 58% ลั่นธุรกิจ 1-3 ปีโตไม่หยุด

เฮลทีลิต หรือ HL ฟอรัมสวย! เปิดเทรดวันแรกพุ่งเหนือจอกของ 58.16% สะท้อนนักลงทุนเชื่อมั่นพื้นฐานธุรกิจ ฟากซีไอ ภา.ธพล. ลั่นแนวโน้มธุรกิจ 1-3 ปีข้างหน้ามีโอกาสเติบโตอีกมาก ตามแนวโน้มอุตสาหกรรมสุขภาพที่เป็นเมกะเทรนด์โลก พร้อมปูพรมขยายสาขา-ออกผลิตภัณฑ์นวัตกรรมใหม่ ขึ้นแท่นหุ้น Growth Stock(ข่าวหุ้น)

## PTTEP บุกตะวันออกกลางร่วมทุน 25% แผลงแอเรียซี

ปตท.สผ. โดดร่มลงทุนแผลงสำรวจปิโตรเลียมบนบก แอเรียซี ซี ในยูเออี สัดส่วน 25% ภายในสิ้นปีนี้ มั่นใจมีศักยภาพทางก๊าซฯ และคอนเดนเสทสูง สอดคล้องกลยุทธ์ขยายการลงทุนในตะวันออกกลาง โบรกฯ เชียร์ ซื้อ ราคาเป้าหมายใหม่ปีหน้า 145 บาท คาดแนวโน้มผลงานสดใส รับยอดขายและราคาขายก๊าซฯ ยังสูง(ข่าวหุ้น)

## KBANK เชื้อปล่อง SA วงเงิน 1,630 ล้านบาท พัฒนาแลนด์มาร์คใหม่

ไซมิส แอสเสท เชื้อสัญญาสนับสนุนสินเชื่อจากแบงก์กสิกรไทย (KBANK) เพื่อพัฒนาโครงการ Landmark @Grand Station By Siamese Asset วงเงิน 1,630 ล้านบาท ลุยสร้างเมกะโปรเจกต์ยูเอสแลนด์มาร์คใหม่ ย่านรามอินทรา (ข่าวหุ้น)

ธปท.ชี้ธุรกิจไทย เดือนพ.ย.ฟื้นตัว รับเปิดประเทศ ธปท.เผยธุรกิจไทยเดือนพ.ย. 64 ฟื้นตัวขึ้น รับอานิสงส์ความเชื่อมั่นการผ่อนคลายมาตรการควบคุมและมาตรการกระตุ้นเศรษฐกิจช่วยหนุน ซึ่งมากกว่าครึ่งยังไม่มีแนวโน้มปรับราคาสินค้าและบริการในอีก 3 เดือนข้างหน้า เนื่องจากการแข่งขันสูงและกำลังซื้อที่อยู่ในระดับต่ำ (ข่าวหุ้น)

## 'ศรีตรัง' ยอดขายปี 65 พุ่ง รับอานิสงส์ยานยนต์ฟื้น - ออเดอร์ถูงมือยางโต

เล็งส่งมอบผลผลิตถูงมือให้ "2 ปีบจ." มี.ค.ปีหน้า สัญญาการผลิตถูงมือของเศรษฐกิจโลกและอุตสาหกรรมการผลิตยานยนต์ ส่งผลให้มีความต้องการ (ดีมานด์) ยางธรรมชาติเพิ่มขึ้นมากเพื่อรองรับ "การผลิตถูงมือ" (รถ) บ้อนให้แก่อุตสาหกรรมยานยนต์ทั่วโลก โดยคาดการณ์ความต้องการใช้ยางธรรมชาติ ทั่วโลกในปี 2564 อยู่ที่ 13.4 ล้านตัน เพิ่มขึ้น 7% จากปีที่ผ่านมามีความต้องการใช้ 12.5 ล้านตัน ขณะที่เทรนด์คนรักสุขภาพและ เข้าสู่สังคมผู้สูงอายุ ส่งผลให้ดีมานด์ "ถูงมือยาง" เติบโต... (กรุงเทพธุรกิจ)

## 'อดิศักดิ์ สุขุมวิทยา' เก็บหุ้น 'JMART' เพิ่มเกือบ 100 ล้าน

สำนักงานคณะกรรมการกำกับหลักทรัพย์และตลาดหลักทรัพย์ (ก.ล.ต.) ระบุว่า อดิศักดิ์ สุขุมวิทยา กรรมการ บริษัท เจมาาร์ท จำกัด (มหาชน) หรือ JMART รายงาน ซื้อหุ้นจำนวน 2 ล้านหุ้น ที่ราคาหุ้นละ 49.12 บาทคิดเป็นมูลค่ารายการรวม 98.24 ล้านบาท(กรุงเทพธุรกิจ)

## 'ธนชาติประกัน' ชี้โคงเคลมรถระบาดประกันอัคคีภัย ต้องระงับ เหตุศก.ชบ ข้อลดเงินประกัน

"ธนชาติประกันภัย" เผย พบเคลมข้อลด นำรถเก่ามาเคลมประกันรถคันระบาด เหตุภาวะเศรษฐกิจชบ พร้อมนาระบบตรวจจับความผิดปกติร่วมมือกับตำรวจสกัด ชี้แนวโน้มประกันรถปี 65 ไร้เกมแข่งเบียด หนุนกำไรไว้ร่อนน้อย จ่ายเบียดน้อย-ผ่อน 0% จับตาความเสี่ยงโคมครอน(กรุงเทพธุรกิจ)

## กนอ.ดันนิคมอุตสาหกรรมสู่ระดับโลก

กนอ.เร่งเครื่องดันนิคมฯ อุดรฯ เป็นฮับโลจิสติกส์ กระจายสินค้าอีสาน-อาเซียน-จีน เน้นอุตสาหกรรมที่ใช้เทคโนโลยีทันสมัย ลดคาร์บอน และเป็นมิตรกับสิ่งแวดล้อม(ไทยโพสต์)

## 'THAI' เปิดเที่ยวบินภูเก็ต-ชิดนีย์ 7 ธ.ค.นี้

"การบินไทย" เดินทางนำขานรับเปิดประเทศ ลุยเปิดเที่ยวบินออสเตรเลียเพิ่ม "ภูเก็ต-ชิดนีย์" สัปดาห์ละ 3 เที่ยวบิน เริ่ม 7 ธ.ค.นี้ ย้ำมาตรการคุมเข้มปลอดภัยด้านสาธารณสุข(ไทยโพสต์)

## ธอส.โชว์ปล่อยกู้พุ่งทุบสถิติ!

คาดหนึ่งอก 9 พันล./จ่อพบลูกค้าหลังจบบัตรการ "ธอส." โชว์ผลงานดีโตเครื่องปล่อยสินเชื่อ คาดสิ้นปียอดแตะ 2.5 แสนล้านบาท ทุบสถิติ จ่อตอบทำพบลูกค้าหลังครบมาตรการต้องกลับมาจ่ายหนี้ 1 ม.ค.65 คาดหนี้เสียพุ่ง 9 พันล้านบาท(ไทยโพสต์)

## BTS โชว์คืบหน้าสี่เหลียง-ชมพู เตรียมเปิดบริการ 2 สายปีหน้า

บีทีเอส เร่งทดสอบระบบโมโนเรลสี่เหลียง-ชมพู มั่นใจพร้อมเปิดบริการแก่ผู้ภายในปีหน้า พร้อมโชว์แผนทยอยเปิดบริการเป็นช่วงๆ

ข้อมูลในเอกสารฉบับนี้ รวบรวมมาจากแหล่งข้อมูลที่น่าเชื่อถือ อย่างไรก็ดี บริษัทหลักทรัพย์ คิงส์ฟอร์ด จำกัด (มหาชน) ไม่สามารถที่จะยืนยันหรือรับรองความถูกต้องของข้อมูลเหล่านี้ได้ ไม่ว่าประการใด ๆ บทวิเคราะห์ในเอกสารนี้ จัดทำขึ้นโดยอ้างอิงหลักเกณฑ์ทางวิชาการเกี่ยวกับหลักการวิเคราะห์ และมิได้เป็นการชี้แนะ หรือเสนอแนะให้ซื้อหรือขายหลักทรัพย์ใด ๆ การตัดสินใจซื้อหรือขายหลักทรัพย์ใด ๆ ของผู้อ่าน ไม่ว่าจะเกิดจากการอ่านบทความในเอกสารนี้หรือไม่ก็ตาม ล้วนเป็นผลจากการใช้วิจารณญาณของผู้อ่าน โดยไม่มีส่วนเกี่ยวข้องกับหรือพันธะผูกพันใด ๆ กับ บริษัทหลักทรัพย์ คิงส์ฟอร์ด จำกัด(มหาชน) ไม่ว่ากรณีใด



ที่มา: TQ Professional

Resistance 1,600 - 1,610

Support 1,580 - 1,570

### SET Daily: ทอยซื้อเมื่ออ่อนตัว

กลยุทธ์การลงทุน แท่งเทียนกลับตัวที่แนวรับ EMA200 วัน ระยะสั้นหากเริ่มสร้างฐานได้มีโอกาสฟื้นตัวขึ้นต่อ ประเมินแนวรับ 1,580-1,570 จุด โดยมีแนวต้านบริเวณ 1,600-1,610 จุด



ที่มา: TQ Professional, TF weekly

### SET Weekly: พักตัวบน Rising Wedge

กลยุทธ์การลงทุน ดัชนีแกว่งประคองตัวในกรอบ Rising Wedge ด้วยปัจจัยหนุนการเปิดประเทศ อย่างไรก็ดีทิศทางค่าเงินบาทกดดันทิศทาง Fund Flow ค่อนข้างผันผวน หลัง FED ส่งสัญญาณปรับเปลี่ยนนโยบายทางการเงินเร็วกว่าคาด รวมถึงรอบประเมินผลกระทบจาก Omicron ดังนั้นระยะกลางยังมองการดัชนีจะเป็นการแกว่งออกข้าง โดยวางแนวต้าน 1,630/1,660 จุด แนวรับ 1,560/1,530 จุด



ที่มา: TQ Professional, TF daily

### Gold Spot: ขึ้น Short ย่อ Long

กลยุทธ์การลงทุน ราคาทองคำยังแกว่งตัวผันผวนไร้ทิศทาง ล่าสุดปรับตัวลงต่อภายใต้แรงกดของ EMA ระยะสั้น แนวโน้ม Indicator ยังอ่อนตัว ประเมินแนวรับบริเวณ US\$1760-1,750/Oz ขึ้นได้คาดหวังการรีบาวด์ โดยมีแนวต้านที่บริเวณ US\$1,800-1,810/Oz

Resistance 1,800 - 1,810

Support 1,760 - 1,750

### Technical Analyst

Apichai Raomanachai No. 002939

### Asst. Technical Analyst

Noppom Chaykaew No. 043964

ข้อมูลในเอกสารฉบับนี้ รวบรวมมาจากแหล่งข้อมูลที่น่าเชื่อถือ อย่างไรก็ดี บริษัทหลักทรัพย์ คิงส์ฟอร์ด จำกัด (มหาชน) ไม่สามารถที่จะยืนยันหรือรับรองความถูกต้องของข้อมูลเหล่านี้ได้ ไม่ว่าประการใด ๆ บทวิเคราะห์ในเอกสารนี้ จัดทำขึ้นโดยอ้างอิงหลักเกณฑ์ทางวิชาการเกี่ยวกับหลักการวิเคราะห์ และมีได้เป็นการชี้แนะ หรือเสนอแนะให้ซื้อหรือขายหลักทรัพย์ใด ๆ การตัดสินใจซื้อหรือขายหลักทรัพย์ใด ๆ ของผู้อ่าน ไม่ว่าจะเกิดจากการอ่านบทความในเอกสารหรือไม่ก็ตาม ล้วนเป็นผลจากการใช้วิจารณญาณของผู้อ่าน โดยไม่มีส่วนเกี่ยวข้องกับหรือพินัยกรรมอื่นใด ๆ กับ บริษัทหลักทรัพย์ คิงส์ฟอร์ด จำกัด(มหาชน) ไม่ว่ากรณีใด



ที่มา : TQ Professional

## AJA

Resistance 0.72

Support 0.65

แนะนำเก็งกำไร แ่งเทียนทยอยแก่งขึ้น พร้อมปริมาณการซื้อขายเข้าสะสม ด้านสัญญาณ MACD และ RSI มีแนวโน้มปรับตัวเชิงบวก ประเมินแนวรับ 0.65 บาท หากยืนได้มีโอกาสเห็นการขึ้นต่อ โดยมีแนวต้าน 0.72 บาท และจุด Stop Loss ที่ 0.63 บาท



ที่มา : TQ Professional

## MGT

Resistance 4.50

Support 4.00

แนะนำเก็งกำไร แ่งเทียนทยอยแก่งตัวขึ้นต่อเนื่องพร้อมกลับไปทดสอบ High เดิม มาพร้อมปริมาณการซื้อขายเข้าสะสม หนุนด้วยสัญญาณบวกจาก RSI และ MACD ระยะสั้นมีแนวรับแถว 4.00 บาท หากยืนได้ มีแนวต้านถัดไป 4.50 บาท และ Stop Loss ที่ 3.90 บาท



ที่มา : TQ Professional

## U

Resistance 2.20

Support 2.00

แนะนำเก็งกำไร แ่งเทียนทำจังหวะแก่งขึ้น พร้อมกับปริมาณการซื้อขายเข้าสะสม ส่วน RSI / MACD มีทิศทางบวก ระยะสั้นแนวรับ 2.00 บาท หากยืนได้มีโอกาสฟื้นตัวขึ้นต่อ โดยมีแนวต้านถัดไปบริเวณ 2.20 บาท และ Stop Loss ที่ 1.97 บาท

### Technical Analyst

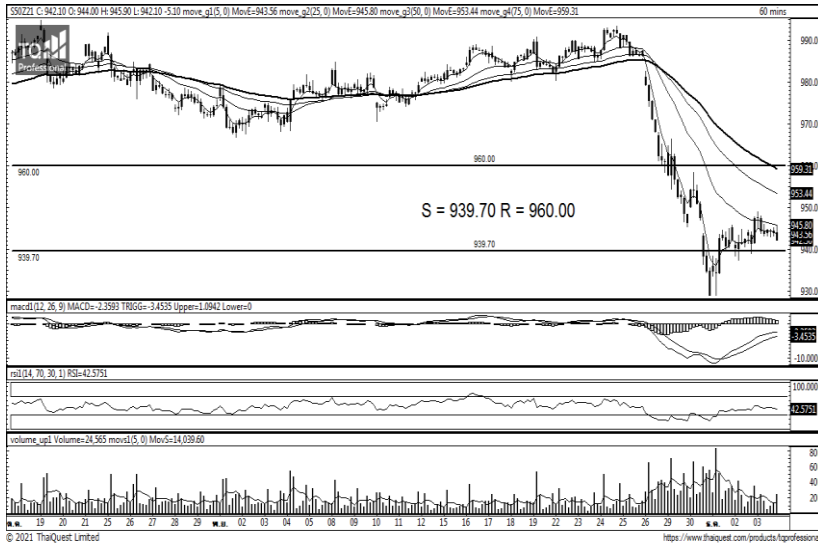
Apichai Raomanachai No. 002939

### Asst. Technical Analyst

Nopporn Chaykaew No. 043964



วันอังคารที่ 7 ธันวาคม พ.ศ. 2564

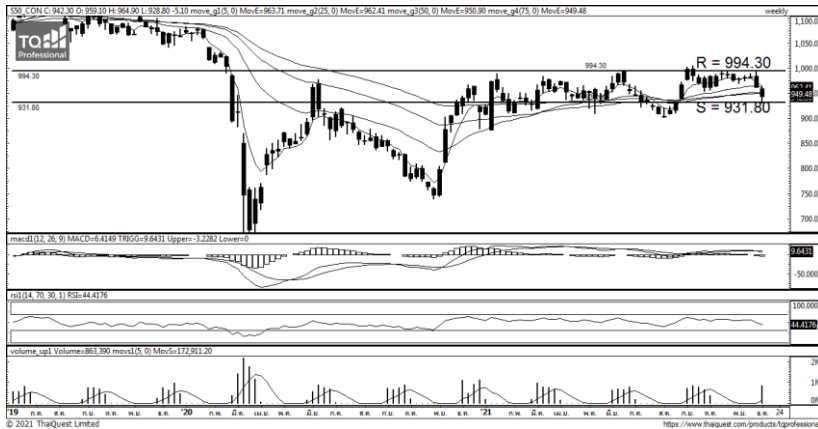


Source: Thaiquest \* Time Frame 60 Minute

### ภาพการลงทุนระยะสั้น

**S50Z21 ปิดที่ 942.3 จุด -5.1 จุด -0.54 %**

S50Z21 คาดฟันตัวในกรอบจำกัด ราคายังคงถูกกดดันจากการต่ำกว่าเส้นค่าเฉลี่ยที่เรียงเป็น Death Cross ด้าน Indicators ยังไม่ฟื้นตัวเช่นกัน มองมีโอกาสแกว่งขึ้นเพื่อลงต่อ แนวรับ 939.70 แนวต้าน 960.00 แนะนำหาจังหวะ Trading Short บริเวณ 949-950 เพื่อทำกำไร 10 จุด และตัดขาดทุน -7 จุด



Source: Thaiquest, KINGSFORD

### ภาพการลงทุนรายสัปดาห์

แท่งเทียนสัปดาห์ที่ผ่านมาย่อตัวทดสอบแนวเส้นค่าเฉลี่ย EMA-75 Week และปิดต่ำกว่าแนวเส้นดังกล่าว พร้อม Indicators ย่อตัว ทำให้ภาพระยะกลางมองมีโอกาสลงไปทดสอบแนวรับอีกครั้ง แนวรับ 931.80 แนวต้าน 994.30 สัปดาห์นี้มองพอร์ตสถานะ Short ได้เปรียบ

### Market Overview

นักลงทุนต่างชาติ Short Futures สุทธิ -11597 สัญญา ทำให้มียอด Long สะสมตลอดเดือนธันวาคม เท่ากับ 11995 สัญญา และนักลงทุนต่างชาติขายหุ้นไทยสุทธิ -316.38 ลบ. สะสมตลอดเดือน -3523.16 ลบ. และรวมทั้งปี ขาย -75323.89 ลบ.

คาดดัชนี S50Z21 มีโอกาสฟื้นตัวตามฝั่งยุโรป, สหรัฐที่ปิดบวกวันศุกร์ หลังแรงสัปดาห์ที่ผ่านมา จากการคลายกังวลสายพันธุ์โอมิครอน โดยนพ.แอนโทนี เฟาซี ระบุว่ายังไม่พบอาการป่วยรุนแรง ด้านข้อมูลศก. สหรัฐการจ้างงานนอกภาคเกษตรพ.ย.ต่ำกว่าคาด 5.5 แสนสู่ 2.1 แสน แต่อัตราว่างงานพ.ย.ดีกว่าคาด 4.5%สู่ 4.2% ขณะที่น้ำมัน WTI ปิดบวกฟื้นตัวสู่ 69.5\$ จากซาอุขึ้นราคาน้ำมันลูกค้าน่าเอเชีย, สหรัฐ และแรงซื้อกลับหลังคลายกังวลโอมิครอน แรกดัตตันในปท.จากสธ.พบโอมิครอนในไทยแล้ว

Source: www.tfex.co.th

	Close	Change	% Chg	PREV	Volume	OI	Basis
SET50	943.76	-4.08	-0.43%	947.84	1152.88 ML	-	
S50Z21	942.30	-5.10	-0.54%	947.40	112,101	309,004	-1.46
S50H22	937.40	-4.90	-0.52%	942.30	13,345	73,844	-6.36
S50M22	935.90	-5.00	-0.53%	940.90	2,094	24,253	-7.86
S50U22	934.20	-5.20	-0.55%	939.40	1,187	8,989	-9.56

	Last	Support	Resistance
SET50	943.76	922.79/916.62	945.85/966.1
S50Z21	942.30	939.7/926.9	960/975
S50H22	937.40	935/922.5	956/970

Volume/Inv	SET/MB	S50 Futures
Prop Trade	109.64	(Contract)
Foreign	- 316.38	11,597
Local Inst	621.41	1,343
Local Invet	- 414.67	10,254

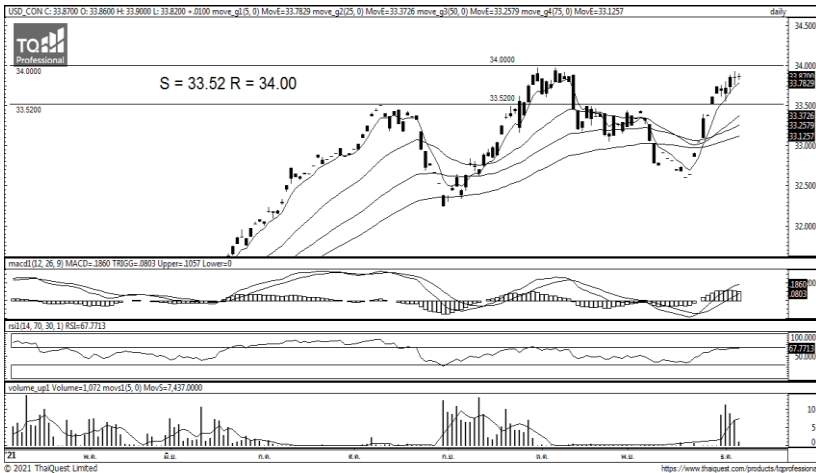
**APICHAJ RAOMANACHAI** No. 002939  
**KITTI BUABUENG** Assistant Derivatives Analyst

**Disclaimer:** ข้อมูลในเอกสารฉบับนี้ รวบรวมมาจากแหล่งข้อมูลที่น่าเชื่อถือ อย่างไรก็ตาม บริษัทหลักทรัพย์ คิงส์ฟอร์ด จำกัด (มหาชน) ไม่สามารถที่จะยืนยันหรือรับรองความถูกต้องของข้อมูลเหล่านี้ได้ ไม่ว่าประการใด ๆ บทวิเคราะห์ในเอกสารนี้ จัดทำขึ้นโดยอ้างอิงหลักเกณฑ์ทางวิชาการเกี่ยวกับหลักการวิเคราะห์ และมีได้เป็นการชี้แนะ หรือเสนอแนะให้ซื้อหรือขายหลักทรัพย์ใด ๆ การตัดสินใจซื้อหรือขายหลักทรัพย์ใด ๆ ของผู้อ่าน ไม่ว่าจะเกิดจากการอ่านบทความในเอกสารนี้หรือไม่ก็ตาม ล้วนเป็นผลจากการใช้วิจารณญาณของผู้อ่าน โดยไม่มีส่วนเกี่ยวข้องกับหรือพันธะผูกพันใด ๆ กับ บริษัทหลักทรัพย์ คิงส์ฟอร์ด จำกัด (มหาชน) ไม่พ่วงกรณีใด



Series	Close	Chg	Vol.	OI	OI Chg	Theory P	Basis	Day Left	LTD
			Contracts						
S50Z21	942.30	-5.10	112,101	309,004	-		-1.46	22	29/12/2021
S50H22	937.40	-4.90	13,345	73,844	-	950	-6.36	113	30/03/2022
S50M22	935.90	-5.00	2,094	24,253	-	954	-7.86	204	29/06/2022
S50U22	934.20	-5.20	1,187	8,989	-	959	-9.56	296	29/09/2022

Source: www.tfex.co.th, KINGSFORD



	Last	Change	Volume	OI
USDTHB	33.84	0.00		
USDX21	33.7400	0.13	4	15
USDZ21	33.87	0.01	1,072	112,133
USDH22	33.79	0.00	442	46,492

	Last	Support	Resistance
USDTHB	33.84	33.50/33.00	34.00/34.50
USDZ21	33.87	33.52/33.00	34.00/34.52
USDH22	33.79	33.52/33.00	34.00/34.52

Source: TFEX, KINGSFORD

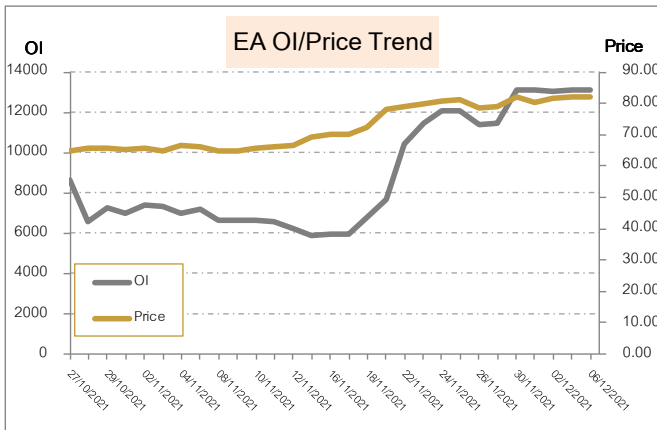
Source: Thaiquest

## ภาพการลงทุกระยะสั้น

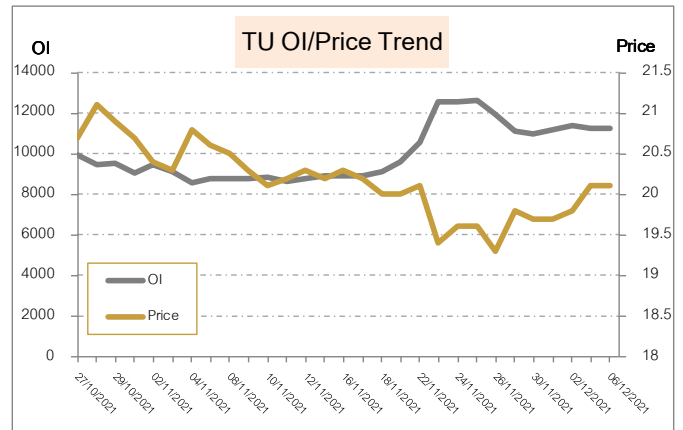
Dollar Index พื้นตัวที่แนว 96 จุดกลับขึ้นมาสู่ 96.302 จุด ขณะที่ศุกร์ที่ผ่านมาสหรัฐเผยอัตราว่างงานพ.ย.ต่ำกว่าคาด 4.5 จุดสู่ 4.2 จุด ยอดสั่งซื้อภาคโรงงานต.ค.สูงกว่าคาด 0.5% สู่ 1.0% รวมทั้ง PMI ภาคบริการ พ.ย. เพิ่มมากกว่าคาด 57 จุดสู่ 58 จุด โดยรวมข้อมูลศก.สหรัฐพื้นตัวต่อเนื่อง ทำให้ดอลลาร์มีโอกาสแข็งค่าต่อ ส่งให้บาทเทียบดอลลาร์ยังมีโอกาสอ่อนค่า อย่างไรก็ตามราคาที่ปรับตัวสูงรวดเร็ว อาจทำให้เกิดแรงขายเป็นระยะ แนวรับ 33.52 แนวต้าน 34.00 แนะนำ Trading Long ใน USDZ21

5 Days Price Change VS 5 Days OI Change				OI เปลี่ยนแปลงย้อนหลัง 1 วันทำการ		
No.	Stock	Price Change %	OI	Stock	OI	% Change
1	PTG	4.86%	71,543	BA	3,886	13.69%
2	BAY	4.48%	3,405	AP	6,281	8.84%
3	EA	4.11%	13,928	INTUCH	2,605	5.25%
4	PTTEP	3.52%	2,000	PSL	10,472	2.74%
5	ERW	3.45%	10,555	BCH	8,511	2.00%
6	JAS	3.42%	102,109	BEC	55,394	0.63%
7	CENDEL	3.23%	2,297	TOP	3,990	0.45%
8	BLA	2.48%	1,433	HANA	1,905	0.26%
9	BCP	2.46%	2,320	TTW	867	0.12%
10	PSH	2.38%	2,051	SAMART	12,451	0.00%
11	PTT	2.08%	31,974	OI เปลี่ยนแปลงย้อนหลัง 5 วันทำการ (1 สัปดาห์)		
12	GLOBAL	1.56%	16,201	Stock	OI	% Change
13	TU	1.52%	13,873	BA	3,482	11.60%
14	TISCO	1.40%	3,272	INTUCH	2,379	9.50%
15	ESSO	1.36%	18,510	AMATA	9,861	2.33%
16	PTTGC	1.32%	16,593	SCGP	6,866	1.41%
17	SCGP	1.20%	-	BEC	54,743	1.19%
18	S	1.12%	42,276	AP	6,277	0.06%
24	GFPT	0.84%	13,278	TTW	867	0.00%
25	TTB	0.83%	301,571	EA	13,928	-5.71%
				MINT	7,679	-5.86%
				DELTA	1,055	-6.54%

### ทิศทาง OI/ราคาหุ้นที่น่าจับตามอง



EA มีสถานะ Long ได้เปรียบ Resistance ที่ 88 และให้ Support ที่ 79.5 Cutloss ที่ 79.25



TU มีสถานะ Long ได้เปรียบ Resistance ที่ 20.8 และให้ Support ที่ 19.7 Cutloss ที่ 19.6

Source: KINGSFORD

APICHAJ RAOMANACHAI No. 002939  
KITTI BUABUENG Assistant Derivatives Analyst

[www.kingsfordsec.com](http://www.kingsfordsec.com)

**Disclaimer:** ข้อมูลในเอกสารฉบับนี้ รวบรวมมาจากแหล่งข้อมูลที่น่าเชื่อถือ อย่างไรก็ตาม บริษัทหลักทรัพย์ คิงส์ฟอร์ด จำกัด (มหาชน) ไม่สามารถที่จะยืนยันหรือรับรองความถูกต้องของข้อมูลเหล่านี้ได้ ไม่ว่าประการใด ๆ บทวิเคราะห์ในเอกสารนี้ จัดทำขึ้นโดยอิงหลักเกณฑ์ทางวิชาการเกี่ยวกับหลักการวิเคราะห์ และมีได้เป็นการชี้แนะ หรือเสนอแนะให้ซื้อหรือขายหลักทรัพย์ใด ๆ การตัดสินใจซื้อหรือขายหลักทรัพย์ใด ๆ ของผู้อ่าน ไม่ว่าจะเกิดจากการอ่านบทความในเอกสารนี้หรือไม่ก็ตาม ล้วนเป็นผลจากการใช้วิจารณญาณของผู้อ่าน โดยไม่มีส่วนเกี่ยวข้องกับหรือพันธะผูกพันใด ๆ กับ บริษัทหลักทรัพย์ คิงส์ฟอร์ด จำกัด (มหาชน) ไม่ว่ากรณีใด



# Short Sales



KINGSFORD

มูลค่าการขายชอร์ต ณ วันที่ 03 ธันวาคม 2564

หลักทรัพย์	ปริมาณหุ้นที่ขายชอร์ต (หุ้น)	มูลค่าการขายชอร์ต (บาท)	%เทียบมูลค่าซื้อขายตลาดรวม
7UP	673,800	896,786.00	2.51%
AAV	1,058,800	2,684,064.00	12.21%
AAV-R	163,400	414,466.00	1.88%
ACE	1,457,500	5,225,406.00	16.69%
ACE-R	76,800	275,980.00	0.88%
ADVANC	185,300	39,381,100.00	3.19%
ADVANC-R	316,000	66,975,400.00	5.44%
AEONTS	22,900	4,269,200.00	2.41%
AEONTS-R	44,700	8,356,600.00	4.71%
AGE	32,000	95,240.00	1.98%
AH	58,200	1,445,405.00	0.94%
AI	4,000	27,200.00	0.80%
AIE	26,900	121,794.00	2.94%
AJ	6,600	115,330.00	0.78%
AKR	584,100	636,200.00	0.78%
AMANAH	13,300	62,650.00	0.48%
AMATA	160,600	3,174,850.00	4.15%
AMATA-R	406,900	8,052,560.00	10.52%
ANAN	504,400	776,776.00	3.20%
AOT	1,143,400	67,883,175.00	8.63%
AOT-R	1,990,300	118,269,725.00	15.02%
AP	403,400	3,599,470.00	6.53%
AP-R	120,200	1,072,015.00	1.95%
ASIAN	32,600	521,600.00	2.82%
ASK	14,900	612,400.00	0.98%
ASP	887,000	3,169,088.00	8.12%
ASP-R	150,900	536,186.00	1.38%
ASW	93,500	743,325.00	3.29%
AU	25,600	258,560.00	3.83%
AUCT	68,700	639,975.00	4.25%
AUCT-R	52,400	491,490.00	3.24%
AWC	1,724,000	7,363,716.00	8.74%
AWC-R	703,100	2,995,650.00	3.56%
BA	19,800	191,710.00	0.86%
BA-R	18,900	184,275.00	0.82%
BAM	933,300	18,797,690.00	9.05%
BAM-R	628,400	12,637,340.00	6.09%
BANPU	5,759,100	61,622,370.00	16.87%
BANPU-R	2,442,300	26,091,870.00	7.15%
BAY	11,300	391,200.00	0.70%
BAY-R	29,100	1,011,375.00	1.80%
BBL	610,800	70,066,900.00	8.58%
BCH	783,500	16,606,810.00	2.19%
BCH-R	2,408,300	51,090,720.00	6.74%
BCP	139,700	3,472,480.00	5.93%
BCP-R	36,600	907,680.00	1.55%
BCPG	597,600	7,540,460.00	18.27%
BCPG-R	357,500	4,504,900.00	10.93%
BCT	600	28,650.00	2.18%
BDMS	972,300	22,174,730.00	3.40%
BDMS-R	2,964,600	67,555,350.00	10.38%
BEAUTY	500	775	0.00%
BEC	134,700	1,845,390.00	1.14%
BEC-R	132,500	1,819,030.00	1.12%

ข้อมูลในเอกสารฉบับนี้ รวบรวมมาจากแหล่งข้อมูลที่น่าเชื่อถือ อย่างไรก็ตาม บริษัทหลักทรัพย์ คิงส์ฟอร์ด จำกัด (มหาชน) ไม่สามารถที่จะยืนยันหรือรับรองความถูกต้องของข้อมูลเหล่านี้ได้ ไม่ว่าประการใด ๆ บทวิเคราะห์ในเอกสารนี้ จัดทำขึ้นโดยอ้างอิงหลักเกณฑ์ทางวิชาการเกี่ยวกับหลักการวิเคราะห์ และมีได้เป็นการชี้แนะ หรือเสนอแนะให้ซื้อหรือขายหลักทรัพย์ใด ๆ การตัดสินใจซื้อหรือขายหลักทรัพย์ใด ๆ ของผู้อ่าน ไม่ว่าจะเกิดจากการอ่านบทความในเอกสารนี้หรือไม่ก็ตาม ล้วนเป็นผลจากการใช้วิจารณญาณของผู้อ่าน โดยไม่มีส่วนเกี่ยวข้องกับหรือผูกพันใด ๆ กับ บริษัทหลักทรัพย์ คิงส์ฟอร์ด จำกัด (มหาชน) ไม่ว่ากรณีใด

# Short Sales



KINGSFORD

มูลค่าการขายชอร์ต ณ วันที่ 03 ธันวาคม 2564

หลักทรัพย์	ปริมาณหุ้นที่ขายชอร์ต (หุ้น)	มูลค่าการขายชอร์ต (บาท)	%เทียบมูลค่าซื้อขายตลาดรวม
BEM	1,755,000	14,648,375.00	5.46%
BEM-R	3,348,800	27,956,815.00	10.41%
BGC	21,000	218,840.00	4.19%
BGRIM	795,600	30,924,000.00	4.94%
BGRIM-R	1,227,100	47,778,975.00	7.62%
BH	58,600	8,336,700.00	7.46%
BH-R	32,300	4,583,050.00	4.11%
BJC	642,200	21,087,900.00	12.79%
BJC-R	608,800	19,991,375.00	12.12%
BKI	100	26,800.00	0.35%
BLA	74,600	2,271,050.00	5.82%
BLA-R	118,500	3,607,375.00	9.25%
BLAND	643,300	674,232.00	6.08%
BLAND-R	1,002,000	1,052,100.00	9.47%
BOL	10,200	152,550.00	2.09%
BPP	278,400	4,714,600.00	25.58%
BSET100	31,100	305,472.00	21.87%
BTS	4,916,900	44,988,575.00	12.11%
BTS-R	4,896,100	44,795,405.00	12.06%
CBG	382,700	43,410,650.00	11.81%
CBG-R	319,900	36,322,600.00	9.87%
CCET	300	948	0.01%
CCET-R	26,400	83,950.00	0.51%
CENTEL	303,100	9,737,875.00	18.24%
CENTEL-R	414,700	13,265,250.00	24.96%
CGD	4,741,300	2,370,650.00	18.91%
CHAYO	38,900	486,830.00	1.54%
CHG	1,781,800	6,859,816.00	2.32%
CHG-R	2,745,700	10,570,870.00	3.57%
CK	80,000	1,712,000.00	3.36%
CK-R	93,000	1,990,190.00	3.91%
CKP	1,429,800	7,038,622.00	4.46%
CKP-R	1,930,700	9,488,654.00	6.03%
COM7	392,100	30,612,150.00	13.94%
COM7-R	345,600	26,911,750.00	12.29%
CPALL	831,000	48,778,050.00	5.43%
CPALL-R	2,360,000	138,313,075.00	15.42%
CPF	199,500	4,779,210.00	2.20%
CPF-R	337,900	8,116,660.00	3.73%
CPN	274,700	14,721,750.00	6.81%
CPN-R	925,700	49,556,000.00	22.93%
CRC	492,600	16,433,925.00	3.99%
CRC-R	812,300	27,017,550.00	6.59%
DCC	753,000	2,140,684.00	10.05%
DCC-R	732,800	2,080,972.00	9.78%
DDD	5,800	98,310.00	7.17%
DELTA	48,200	20,416,200.00	2.54%
DELTA-R	476,300	200,670,200.00	25.08%
DEMCO	930,500	3,498,636.00	13.22%
DMT	10,500	124,950.00	4.88%
DOD	62,700	694,590.00	6.86%
DOHOME	143,600	3,303,040.00	4.30%
DOHOME-R	18,600	426,230.00	0.56%

ข้อมูลในเอกสารฉบับนี้ รวบรวมมาจากแหล่งข้อมูลที่น่าเชื่อถือ อย่างไรก็ตาม บริษัทหลักทรัพย์ คิงส์ฟอร์ด จำกัด (มหาชน) ไม่สามารถที่จะยืนยันหรือรับรองความถูกต้องของข้อมูลเหล่านี้ได้ ไม่ว่าประการใด ๆ บทวิเคราะห์ในเอกสารนี้ จัดทำขึ้นโดยอ้างอิงหลักเกณฑ์ทางวิชาการเกี่ยวกับหลักการวิเคราะห์ และมีได้เป็นการชี้แนะ หรือเสนอแนะให้ซื้อหรือขายหลักทรัพย์ใด ๆ การตัดสินใจซื้อหรือขายหลักทรัพย์ใด ๆ ของผู้อ่าน ไม่ว่าจะเกิดจากการอ่านบทความในเอกสารนี้หรือไม่ก็ตาม ล้วนเป็นผลจากการใช้วิจารณญาณของผู้อ่าน โดยไม่มีส่วนเกี่ยวข้องกับหรือผูกพันใด ๆ กับ บริษัทหลักทรัพย์ คิงส์ฟอร์ด จำกัด (มหาชน) ไม่ว่ากรณีใด

# Short Sales



KINGSFORD

มูลค่าการขายชอร์ต ณ วันที่ 03 ธันวาคม 2564

หลักทรัพย์	ปริมาณหุ้นที่ขายชอร์ต (หุ้น)	มูลค่าการขายชอร์ต (บาท)	%เทียบมูลค่าซื้อขายตลาดรวม
DTAC	117,900	5,238,475.00	2.60%
DTAC-R	155,800	6,897,375.00	3.43%
EA	1,145,700	94,228,275.00	6.16%
EA-R	579,500	47,311,225.00	3.11%
EASTW	40,000	370,000.00	1.10%
EASTW-R	79,900	741,350.00	2.20%
EGATIF	165,100	1,964,690.00	22.94%
EGCO	37,300	6,291,700.00	2.98%
EGCO-R	93,600	15,760,350.00	7.49%
EPG	551,300	6,174,560.00	9.71%
EPG-R	1,007,300	11,279,710.00	17.75%
ERW	804,500	2,424,980.00	6.02%
ERW-R	63,500	190,768.00	0.48%
ESSO	39,200	288,120.00	0.71%
ETC	315,400	943,742.00	0.54%
FSMART	42,300	548,070.00	1.02%
GFPT	87,200	1,037,680.00	8.01%
GFPT-R	39,600	471,240.00	3.64%
GJS	500,000	250,000.00	1.03%
GLOBAL	103,000	2,007,680.00	3.85%
GLOBAL-R	55,500	1,077,860.00	2.08%
GPSC	552,000	40,794,975.00	6.81%
GPSC-R	683,800	50,470,650.00	8.44%
GULF	318,600	12,858,150.00	4.69%
GULF-R	181,600	7,288,325.00	2.68%
GUNKUL	2,544,000	12,058,560.00	5.27%
GUNKUL-R	832,000	3,948,680.00	1.72%
HANA	168,400	15,542,525.00	4.28%
HANA-R	674,000	62,254,050.00	17.14%
HMPRO	2,457,800	34,627,160.00	13.07%
HMPRO-R	1,439,700	20,210,060.00	7.65%
HTC	1,800	64,350.00	1.14%
ICHI	309,200	3,072,520.00	5.84%
ILM	10,000	180,000.00	2.42%
INTUCH	36,900	2,748,250.00	1.57%
INTUCH-R	168,100	12,485,075.00	7.17%
IRPC	6,397,100	24,548,396.00	9.71%
IRPC-R	2,485,900	9,524,852.00	3.78%
ITD	899,300	1,887,590.00	4.63%
ITD-R	73,900	155,190.00	0.38%
IVL	588,100	23,376,975.00	11.62%
IVL-R	670,000	26,628,250.00	13.24%
JAS	4,578,000	13,752,008.00	2.03%
JAS-R	4,793,500	14,436,562.00	2.12%
JKN	10,400	85,800.00	1.67%
JMART	382,100	18,720,900.00	3.91%
JMT	477,700	27,781,650.00	9.41%
JMT-R	287,300	16,677,025.00	5.66%
JTS	6,900	665,700.00	0.45%
JWD	148,900	2,288,960.00	3.20%
JWD-R	164,900	2,543,260.00	3.54%
KBANK	1,444,400	193,281,200.00	11.29%
KBANK-R	268,700	36,002,900.00	2.10%

ข้อมูลในเอกสารฉบับนี้ รวบรวมมาจากแหล่งข้อมูลที่น่าเชื่อถือ อย่างไรก็ตาม บริษัทหลักทรัพย์ คิงส์ฟอร์ด จำกัด (มหาชน) ไม่สามารถที่จะยืนยันหรือรับรองความถูกต้องของข้อมูลเหล่านี้ได้ ไม่ว่าประการใด ๆ บริษัทฯ ในเอกสารนี้ จัดทำขึ้นโดยอ้างอิงหลักเกณฑ์ทางวิชาการเกี่ยวกับหลักการวิเคราะห์ และมีได้เป็นการชี้แนะ หรือเสนอแนะให้ซื้อหรือขายหลักทรัพย์ใด ๆ การตัดสินใจซื้อหรือขายหลักทรัพย์ใด ๆ ของผู้อ่าน ไม่ว่าจะเกิดจากการอ่านบทความในเอกสารนี้หรือไม่ก็ตาม ล้วนเป็นผลจากการใช้วิจารณญาณของผู้อ่าน โดยไม่มีส่วนเกี่ยวข้องกับหรือผูกพันใด ๆ กับ บริษัทหลักทรัพย์ คิงส์ฟอร์ด จำกัด (มหาชน) ไม่ทางใด

# Short Sales



KINGSFORD

มูลค่าการขายชอร์ต ณ วันที่ 03 ธันวาคม 2564

หลักทรัพย์	ปริมาณหุ้นที่ขายชอร์ต (หุ้น)	มูลค่าการขายชอร์ต (บาท)	%เทียบมูลค่าซื้อขายตลาดรวม
KCE	95,200	8,574,700.00	1.22%
KCE-R	889,300	80,120,825.00	11.42%
KEX	37,400	1,202,350.00	1.48%
KEX-R	49,400	1,593,725.00	1.96%
KGI	38,500	244,475.00	0.79%
KISS	68,400	735,680.00	3.35%
KKP	10,800	626,400.00	1.64%
KSL	74,100	260,974.00	3.16%
KSL-R	348,200	1,228,208.00	14.83%
KTB	6,388,100	74,601,330.00	16.12%
KTB-R	4,643,300	54,055,170.00	11.72%
KTC	169,800	9,261,275.00	3.66%
KTC-R	421,100	22,916,525.00	9.07%
LALIN	9,000	80,930.00	1.54%
LANNA	14,800	248,080.00	0.91%
LANNA-R	25,000	421,900.00	1.54%
LH	2,116,200	17,815,265.00	6.78%
LH-R	3,543,700	29,796,785.00	11.35%
LHFG	53,300	70,071.00	2.19%
LOXLEY	212,600	479,888.00	3.74%
M	43,800	2,255,925.00	7.09%
M-R	47,200	2,430,800.00	7.64%
MAJOR	81,100	1,552,760.00	1.03%
MAJOR-R	833,000	15,865,310.00	10.57%
MBK	10,200	137,700.00	2.47%
MBK-R	22,500	303,750.00	5.45%
MC	6,600	59,400.00	2.68%
MCS	13,700	200,020.00	1.28%
MDX	17,100	115,070.00	1.07%
MEGA	153,000	8,209,300.00	14.19%
MEGA-R	107,100	5,751,350.00	9.93%
MICRO	79,800	621,650.00	4.28%
MINT	1,114,500	30,876,375.00	5.53%
MINT-R	409,800	11,269,500.00	2.03%
MTC	249,600	14,077,450.00	6.75%
MTC-R	177,700	10,022,275.00	4.81%
MTI	1,400	163,300.00	2.36%
NCAP	31,500	332,130.00	1.56%
NER	100,000	740,000.00	1.90%
NETBAY	14,500	347,010.00	0.27%
NOBLE	258,700	1,597,410.00	6.33%
NRF	127,900	969,940.00	5.25%
OR	1,429,300	36,089,825.00	21.01%
OR-R	907,500	22,893,575.00	13.34%
ORI	211,200	2,224,140.00	4.54%
ORI-R	2,500	26,250.00	0.05%
OSP	415,500	13,399,875.00	11.62%
OSP-R	138,200	4,456,950.00	3.87%
PLANB	695,600	4,637,695.00	10.89%
PLANB-R	158,700	1,055,355.00	2.48%
PRM	201,700	1,222,715.00	2.56%
PSH	79,400	1,024,720.00	18.35%
PSL	742,700	12,000,030.00	3.70%

ข้อมูลในเอกสารฉบับนี้ รวบรวมมาจากแหล่งข้อมูลที่น่าเชื่อถือ อย่างไรก็ตาม บริษัทหลักทรัพย์ คิงส์ฟอร์ด จำกัด (มหาชน) ไม่สามารถที่จะยืนยันหรือรับรองความถูกต้องของข้อมูลเหล่านี้ได้ ไม่ว่าประการใด ๆ บทวิเคราะห์ในเอกสารนี้ จัดทำขึ้นโดยอ้างอิงหลักเกณฑ์ทางวิชาการเกี่ยวกับหลักการวิเคราะห์ และมีได้เป็นการชี้แนะ หรือเสนอแนะให้ซื้อหรือขายหลักทรัพย์ใด ๆ การตัดสินใจซื้อหรือขายหลักทรัพย์ใด ๆ ของผู้อ่าน ไม่ว่าจะเกิดจากการอ่านบทความในเอกสารนี้หรือไม่ก็ตาม ล้วนเป็นผลจากการใช้วิจารณญาณของผู้อ่าน โดยไม่มีส่วนเกี่ยวข้องกับหรือผูกพันใด ๆ กับ บริษัทหลักทรัพย์ คิงส์ฟอร์ด จำกัด (มหาชน) ไม่ว่ากรณีใด

# Short Sales



KINGSFORD

มูลค่าการขายชอร์ต ณ วันที่ 03 ธันวาคม 2564

หลักทรัพย์	ปริมาณหุ้นที่ขายชอร์ต (หุ้น)	มูลค่าการขายชอร์ต (บาท)	%เทียบมูลค่าซื้อขายตลาดรวม
PSL-R	685,700	11,118,950.00	3.41%
PTG	466,000	6,972,190.00	2.61%
PTG-R	600,600	9,020,980.00	3.36%
PTL	83,100	1,965,890.00	1.96%
PTL-R	136,300	3,237,290.00	3.22%
PTT	4,792,800	177,567,300.00	13.15%
PTT-R	572,000	21,155,650.00	1.57%
PTTEP	302,500	35,553,150.00	3.20%
PTTEP-R	682,900	80,347,850.00	7.22%
PTTGC	338,400	19,572,200.00	3.96%
PTTGC-R	450,600	26,006,075.00	5.28%
QH	1,183,500	2,603,700.00	6.85%
RATCH	533,900	23,242,200.00	10.39%
RATCH-R	249,500	10,838,800.00	4.86%
RBF	25,600	517,110.00	0.47%
RBF-R	115,900	2,341,540.00	2.12%
RCL	39,900	1,693,200.00	0.15%
RCL-R	38,600	1,689,950.00	0.15%
RJH	9,400	319,600.00	4.53%
ROJNA	94,300	608,235.00	8.37%
RS	232,700	4,857,360.00	1.54%
RS-R	40,100	856,250.00	0.27%
S	386,100	697,413.00	10.75%
S-R	251,500	452,750.00	7.00%
SA	27,400	337,020.00	0.84%
SABINA	1,700	32,810.00	0.92%
SABUY	100,000	1,700,000.00	0.17%
SAK	99,700	977,490.00	1.77%
SAMART	14,700	92,110.00	2.67%
SAMART-R	400	2,515.00	0.07%
SAPPE	18,300	501,750.00	2.16%
SAT	98,200	2,074,950.00	1.80%
SAWAD	408,000	24,204,050.00	12.28%
SAWAD-R	486,600	28,861,625.00	14.64%
SCB	723,000	88,876,550.00	8.28%
SCB-R	282,500	34,744,800.00	3.23%
SCC	60,000	22,500,100.00	4.58%
SCC-R	34,500	12,903,700.00	2.63%
SCCC	2,600	403,100.00	1.24%
SCCC-R	5,100	790,500.00	2.43%
SCGP	659,300	41,452,125.00	12.83%
SCGP-R	385,700	24,297,100.00	7.50%
SCN	169,000	328,513.00	4.84%
SGP	65,100	808,800.00	7.10%
SHR	244,000	757,582.00	5.86%
SHR-R	386,300	1,199,290.00	9.28%
SINGER	510,400	23,472,500.00	14.85%
SIRI	3,495,100	4,194,120.00	7.99%
SIRI-R	2,749,800	3,299,760.00	6.29%
SIS	9,800	420,750.00	1.11%
SKY	5,000	58,000.00	1.65%
SMPC	9,400	104,660.00	2.22%
SNC	18,400	298,110.00	1.93%

ข้อมูลในเอกสารฉบับนี้ รวบรวมมาจากแหล่งข้อมูลที่น่าเชื่อถือ อย่างไรก็ตาม บริษัทหลักทรัพย์ คิงส์ฟอร์ด จำกัด (มหาชน) ไม่สามารถที่จะยืนยันหรือรับรองความถูกต้องของข้อมูลเหล่านี้ได้ ไม่ว่าประการใด ๆ บทวิเคราะห์ในเอกสารนี้ จัดทำขึ้นโดยอ้างอิงหลักเกณฑ์ทางวิชาการเกี่ยวกับหลักการวิเคราะห์ และมีได้เป็นการชี้แนะ หรือเสนอแนะให้ซื้อหรือขายหลักทรัพย์ใด ๆ การตัดสินใจซื้อหรือขายหลักทรัพย์ใด ๆ ของผู้อ่าน ไม่ว่าจะเกิดจากการอ่านบทความในเอกสารนี้หรือไม่ก็ตาม ล้วนเป็นผลจากการใช้วิจารณญาณของผู้อ่าน โดยไม่มีส่วนเกี่ยวข้องกับหรือผูกพันใด ๆ กับ บริษัทหลักทรัพย์ คิงส์ฟอร์ด จำกัด (มหาชน) ไม่ว่ากรณีใด

# Short Sales



KINGSFORD

มูลค่าการขายชอร์ต ณ วันที่ 03 ธันวาคม 2564

หลักทรัพย์	ปริมาณหุ้นที่ขายชอร์ต (หุ้น)	มูลค่าการขายชอร์ต (บาท)	%เทียบมูลค่าซื้อขายตลาดรวม
SPA	5,600	38,360.00	1.11%
SPALI	676,800	14,390,320.00	20.91%
SPALI-R	191,000	4,063,550.00	5.90%
SPCG	22,600	404,540.00	2.48%
SPCG-R	127,900	2,289,410.00	14.03%
SPRC	2,613,600	23,737,950.00	10.11%
SPRC-R	178,900	1,658,450.00	0.69%
SSP	72,300	926,500.00	3.39%
STA	470,000	13,515,700.00	9.84%
STA-R	385,500	11,135,550.00	8.07%
STANLY	100	17,250.00	0.29%
STARK	233,600	1,179,680.00	0.92%
STEC	434,500	5,770,600.00	12.40%
STEC-R	110,700	1,472,310.00	3.16%
STGT	1,041,600	30,046,775.00	10.63%
STGT-R	487,800	14,120,850.00	4.98%
STPI	119,700	578,036.00	1.50%
SUPER	43,651,400	41,032,316.00	34.43%
SUPER-R	14,216,500	13,363,510.00	11.21%
SUSCO	7,600	24,654.00	1.33%
SYNEX-R	90,500	2,808,000.00	0.96%
TASCO	251,700	4,537,040.00	13.39%
TASCO-R	3,000	54,000.00	0.16%
TCAP	683,500	24,535,225.00	10.05%
TCAP-R	560,200	20,098,725.00	8.23%
TFG	3,000	12,660.00	0.87%
TFG-R	1,800	7,590.00	0.52%
THANI	580,900	2,363,244.00	3.76%
THANI-R	2,864,900	11,635,322.00	18.56%
THCOM	184,100	2,004,400.00	5.78%
TIDLOR	76,600	2,762,875.00	1.70%
TIDLOR-R	815,400	29,412,850.00	18.08%
TISCO	132,600	12,024,550.00	5.49%
TISCO-R	189,300	17,160,725.00	7.84%
TKN	95,200	656,880.00	4.15%
TKN-R	211,700	1,460,730.00	9.22%
TOA	39,700	1,315,350.00	17.60%
TOA-R	83,200	2,756,675.00	36.88%
TOP	759,300	36,592,250.00	6.91%
TOP-R	222,800	10,725,900.00	2.03%
TPCH	27,100	287,260.00	14.45%
TPIPL	83,400	139,636.00	2.10%
TPIPL-R	53,400	89,471.00	1.34%
TPIPP-R	228,400	945,576.00	13.27%
TQM	10,600	1,112,650.00	2.53%
TQM-R	43,300	4,545,900.00	10.33%
TRUE	10,402,200	47,487,448.00	7.26%
TRUE-R	2,107,400	9,614,962.00	1.47%
TSTH	209,500	309,129.00	4.15%
TTA	281,300	2,698,755.00	0.97%
TTA-R	259,600	2,472,880.00	0.90%
TTB	33,569,200	40,718,732.00	8.05%
TTB-R	6,959,700	8,421,237.00	1.67%
TTCL	17,800	80,854.00	1.46%
TTW	385,200	4,429,800.00	42.88%

ข้อมูลในเอกสารฉบับนี้ รวบรวมมาจากแหล่งข้อมูลที่น่าเชื่อถือ อย่างไรก็ตาม บริษัทหลักทรัพย์ คิงส์ฟอร์ด จำกัด (มหาชน) ไม่สามารถที่จะยืนยันหรือรับรองความถูกต้องของข้อมูลเหล่านี้ได้ ไม่ว่าประการใด ๆ บริษัทฯระเหในเอกสารนี้ จัดทำขึ้นโดยอ้างอิงหลักเกณฑ์ทางวิชาการเกี่ยวกับหลักการวิเคราะห์ และมีได้เป็นการชี้แนะ หรือเสนอแนะให้ซื้อหรือขายหลักทรัพย์ใด ๆ การตัดสินใจซื้อหรือขายหลักทรัพย์ใด ๆ ของผู้อ่าน ไม่ว่าจะเกิดจากการอ่านบทความในเอกสารนี้หรือไม่ก็ตาม ล้วนเป็นผลจากการใช้วิจารณญาณของผู้อ่าน โดยไม่มีส่วนเกี่ยวข้องหรือผูกพันใด ๆ กับ บริษัทหลักทรัพย์ คิงส์ฟอร์ด จำกัด (มหาชน) ไม่ว่ากรณีใด

# Short Sales



KINGSFORD

## มูลค่าการขายชอร์ต ณ วันที่ 03 ธันวาคม 2564

หลักทรัพย์	ปริมาณหุ้นที่ขายชอร์ต (หุ้น)	มูลค่าการขายชอร์ต (บาท)	%เทียบมูลค่าซื้อขายตลาดรวม
TU	994,700	20,007,040.00	4.60%
TU-R	1,561,800	31,472,750.00	7.22%
TVO	46,000	1,391,500.00	5.00%
TVO-R	1,700	51,000.00	0.18%
UNIQ	24,000	150,000.00	9.17%
UNIQ-R	37,400	233,750.00	14.30%
UTP	13,700	223,310.00	5.12%
UTP-R	20,300	330,890.00	7.58%
UV-R	3,200	12,324.00	0.16%
UVAN	29,200	188,820.00	4.86%
VGI	1,545,900	10,398,560.00	23.15%
VIBHA	537,500	1,182,500.00	14.10%
VIBHA-R	30,400	66,644.00	0.80%
VNG	33,800	280,455.00	4.98%
VNT-R	100	3,825.00	0.00%
WHA	1,259,300	4,272,952.00	4.03%
WHA-R	3,395,600	11,476,826.00	10.87%
WHAUP	281,800	1,142,384.00	5.00%
WORK	114,100	2,473,440.00	4.27%
XO	63,500	1,209,270.00	4.29%
XPG	825,000	2,448,400.00	1.30%

หมายเหตุ - ไม่รวมรายการขายชอร์ตของสมาชิกที่เป็นผู้ร่วมค้ำหน่วยลงทุนหรือผู้ดูแลสภาพคล่องของหน่วยลงทุนของกองทุนรวมอีทีเอฟเพื่อบัญชีบริษัทประเภทเพื่อทำกำไรจากส่วนต่างของราคาหรือเพื่อดูแลสภาพคล่อง แล้วแต่กรณี

ข้อมูลในเอกสารฉบับนี้ รวบรวมมาจากแหล่งข้อมูลที่น่าเชื่อถือ อย่างไรก็ตาม บริษัทหลักทรัพย์ คิงส์ฟอร์ด จำกัด (มหาชน) ไม่สามารถที่จะยืนยันหรือรับรองความถูกต้องของข้อมูลเหล่านี้ได้ ไม่ว่าประการใด ๆ บทวิเคราะห์ในเอกสารนี้ จัดทำขึ้นโดยอ้างอิงถึงหลักเกณฑ์ทางวิชาการเกี่ยวกับหลักการวิเคราะห์ และมีได้เป็นการชี้แนะ หรือเสนอแนะให้ซื้อหรือขายหลักทรัพย์ใด ๆ การตัดสินใจซื้อหรือขายหลักทรัพย์ใด ๆ ของผู้อ่าน ไม่ว่าจะเกิดจากการอ่านบทความในเอกสารนี้หรือไม่ก็ตาม ล้วนเป็นผลจากการใช้วิจารณญาณของผู้อ่าน โดยไม่มีส่วนเกี่ยวข้องหรือพันธะผูกพันใด ๆ กับ บริษัทหลักทรัพย์ คิงส์ฟอร์ด จำกัด (มหาชน) ไม่ว่ากรณีใด

# Stock Calendar



KINGSFORD

## รายงานการเปลี่ยนแปลงการถือหลักทรัพย์ของผู้บริหาร (แบบ 59-2) ประจำวันที่ 03 ธันวาคม 2564

	ชื่อผู้บริหาร	ประเภทหลักทรัพย์	วันที่ ได้มา / จำหน่าย	จำนวน	ราคา	วิธีการ ได้มา/ จำหน่าย
JUTHA	นาย ชเนศร์ เพ็ญชาติ	หุ้นสามัญ	30/11/2564	500,000	1.51	ขาย
SICT	นางสาว อุษณีย์ สันติกุล	หุ้นสามัญ	30/11/2564	<del>70,000</del> Revoked by Reporter	4.39	ขาย
SICT	นางสาว อุษณีย์ สันติกุล	หุ้นสามัญ	30/11/2564	<del>70,000</del> Revoked by Reporter	4.39	ขาย
SICT	นางสาว อุษณีย์ สันติกุล	หุ้นสามัญ	30/11/2564	<del>70,000</del> Revoked by Reporter	4.39	ขาย
CPALL	นาย ธานินทร์ บุรณมานิต	หุ้นสามัญ	03/12/2564	194	58.50	ขาย
SA	นาง ปรีศนา ประหารชาติ	หุ้นสามัญ	02/12/2564	94,400	11.70	ขาย
AIMCG	นาย จรัสฤทธิ์ อรรถเวทย์วรวัฒน์	หน่วยทรัสต์	26/11/2564	7,200	6.05	ซื้อ
TMILL	นาย ประภาส ชุตินวาร์พันธ์	หุ้นสามัญ	02/12/2564	22,000	3.80	ซื้อ
TRV	นางสาว รัตนาพร กองคำ	หุ้นสามัญ	02/12/2564	50,000	4.60	ขาย
TRV	นางสาว รัตนาพร กองคำ	หุ้นสามัญ	03/12/2564	<del>50,000</del> Revoked by Reporter	4.60	ขาย
TACC	นาย ชัชชวี วัฒนสุข	หุ้นสามัญ	29/11/2564	20,000	7.70	ขาย
TQM	นางสาว สุภา เจริญยิ่ง	หุ้นสามัญ	01/12/2564	2,000	103.50	ซื้อ
TQM	นางสาว สุภา เจริญยิ่ง	หุ้นสามัญ	02/12/2564	1,000	103.50	ซื้อ
TEAMG	นาย ขวลิต จันทรัตน์	หุ้นสามัญ	02/12/2564	3,520,000	3.29	ขาย
TTA	นางสาว อุษณา มหากิจศิริ	หุ้นสามัญ	30/11/2564	4,600,000	9.28	ซื้อ
TTA	นางสาว อุษณา มหากิจศิริ	หุ้นสามัญ	01/12/2564	1,325,800	9.43	ซื้อ
BEAUTY	นาย พิระพงษ์ กิติเวชโกศาวัฒน์	หุ้นสามัญ	01/12/2564	100,000	1.53	ซื้อ
PROEN	นาย วิศรุต มานัญพล	หุ้นสามัญ	30/11/2564	318,900	6.17	ซื้อ
PROEN	นาย วิศรุต มานัญพล	หุ้นสามัญ	01/12/2564	223,100	6.01	ซื้อ
PROEN	นาย วิศรุต มานัญพล	หุ้นสามัญ	02/12/2564	120,000	6.08	ซื้อ
MINT	นางสาว สุภา เจริญยิ่ง	ใบสำคัญแสดงสิทธิที่จะซื้อหุ้น	02/12/2564	3,735	6.16	ขาย
UTP	นาย บุญนำ บุญนำทรัพย์	หุ้นสามัญ	02/12/2564	50,000	16.30	ขาย
UTP	นาย บุญนำ บุญนำทรัพย์	หุ้นสามัญ	02/12/2564	50,000	16.30	ขาย
UTP	นาย บุญนำ บุญนำทรัพย์	หุ้นสามัญ	02/12/2564	20,000	16.30	ขาย
RICHY	นางสาว พิชญา ตันโส	หุ้นสามัญ	02/12/2564	1,350,000	1.29	ซื้อ
SITHAI	นาย พงษ์ศักดิ์ กันดิรัตน์วงศ์	หุ้นสามัญ	02/12/2564	71,700	1.25	ซื้อ
SFLEX	นาย ปรินทร์ธรณ์ อภิธนาศรีวงศ์	หุ้นสามัญ	02/12/2564	600,000	5.34	ซื้อ
STI	นาย สมเกียรติ ศิลวัฒน์วงศ์	หุ้นสามัญ	30/11/2564	10,000	7.70	ซื้อ
SMK	นางสาว ธนอมศรี สิ้นสุขเพิ่มพูน	หุ้นสามัญ	02/12/2564	16,000	-	รับโอน
EP	นาย ยุทธ ชินสุภัคกุล	หุ้นสามัญ	01/12/2564	130,000	5.41	ซื้อ
AMR	นาย มารุต ศิริโก	หุ้นสามัญ	16/11/2564	1,300	5.95	ซื้อ
OSP	นาย นิติ โอสสถานเคราะห์	หุ้นสามัญ	29/11/2564	1,200,000	32.67	ซื้อ
OSP	นาย นิติ โอสสถานเคราะห์	หุ้นสามัญ	30/11/2564	4,500,000	32.23	ซื้อ
HMPRO	นาง อุไรวรรณ ตันดิพิริยะกิจ	หุ้นสามัญ	02/12/2564	600,000	13.67	ซื้อ



# Stock Calendar



KINGSFORD

แบบรายงานการได้มาหรือจำหน่ายหลักทรัพย์ของกิจการ (แบบ 246-2) ประจำวันที่ 03 ธันวาคม 2564

หลักทรัพย์	ชื่อผู้ได้มา/จำหน่าย	วิธีการ	ประเภท หลักทรัพย์ <sup>1</sup>	% ก่อน ได้มา/ จำหน่าย	% ได้มา/ จำหน่าย	% หลัง ได้มา/ จำหน่าย	วันที่ได้มา/ จำหน่าย	% ก่อน ได้มา/ จำหน่าย (กลุ่ม) <sup>2</sup>	% ได้มา/ จำหน่าย (กลุ่ม) <sup>2</sup>	% หลัง ได้มา/ จำหน่าย (กลุ่ม) <sup>2</sup>
OTO	นางสาว กิตติยา อุทกโยธะ	จำหน่าย	หุ้น	5.207	0.2321	4.9749	29/11/2564	5.207	0.2321	4.9749

# Stock Calendar



KINGSFORD

November 2021				
Monday	Tuesday	Wednesday	Thursday	Friday

Dec 2021				
Monday	Tuesday	Wednesday	Thursday	Friday

		1	2	3
		<b>Shares</b> SKP 65,000,000 Shares NCL 12,000,000 Shares	<b>XD</b> SSC (0.34 ๓๐) (0.34 ๓๐) M-STOR (0.09 ๓๐) (0.09 ๓๐) MNIT2 (0.03 ๓๐) (0.03 ๓๐) M-II (0.15 ๓๐) (0.15 ๓๐)  <b>NEWLISTED</b> TRV 210,000,000 Units  <b>Shares</b> CHO 12,484,394 Shares	<b>XD</b> MJLF (0.231 ๓๐) (0.231 ๓๐) MIT (0.375 ๓๐) (0.375 ๓๐) KPNPF (0.0769 ๓๐) (0.0769 ๓๐) CTARAF (0.0815 ๓๐) (0.0815 ๓๐)  <b>NEWLISTED</b> HL 272,000,000 Units  <b>Shares</b> ANAN 833,249,997 Shares

6	7	8	9	10
<b>วันหยุด</b>	<b>XD</b> UV (0.016 ๓๐) (0.016 ๓๐) LHPF (0.05 ๓๐) (0.05 ๓๐) BIZ (0.25 ๓๐) (0.25 ๓๐)  <b>NEWLISTED</b> DOD-W2 205,000,244 Units  <b>Shares</b> UREKA 450,000,000 Shares SIRI 2,000,000 Shares	<b>Shares</b> SDC 95,785,440 Shares	<b>XD</b> OISHI (0.50 ๓๐) (0.50 ๓๐) GVREIT (0.1765 ๓๐) (0.1765 ๓๐)	<b>วันหยุด</b>

13	14	15	16	17
<b>XD</b> ABFTH (5.00 ๓๐) (5.00 ๓๐)	<b>XR</b> UPA 3.376780975: 1@ 0.30 ๓๐ (3.376780975: 1@ 0.30 ๓๐)	<b>XD</b> GIFT (0.1813 ๓๐) (0.1813 ๓๐)  <b>XR</b> AAV 5.7625:1@1.75 ๓๐ (5.7625:1@1.75 ๓๐)		

XD - Excluding Dividend	XD(ST) - Excluding Stock Dividend	XM - Exclude meetings	XN - Ex-Capital Return	XI - Excluding Interest
XP - Excluding Principal	XR - Excluding Right	XW - Excluding Warrant	XS - Excluding Short-term Warrant	XA - Excluding All
XE - Excluding Exercise	*ND - No Dividend Payment	PD - Payment Date	XT - Excluding TSR ; @ - price per share / price per unit /	
XD - Excluding Dividend	XD(ST) - Excluding Stock Dividend	XM - Exclude meetings	XN - Ex-Capital Return	XI - Excluding Interest
XP - Excluding Principal	XR - Excluding Right	XW - Excluding Warrant	XS - Excluding Short-term Warrant	XA - Excluding All
XE - Excluding Exercise	*ND - No Dividend Payment	PD - Payment Date	XT - Excluding TSR ; @ - price per share / price per unit /	

## NVDR Update

### Most Active Values (Btmn)

	Top 20 Net Buying Value (B m)					Top 20 Net Selling Value (B m)					Month to Date		Year to Date							
	ธ.ค.-พ.ย.- 64					ธ.ค.-พ.ย.- 64					ธันวาคม 2564		04 ม.ค.-03 ธ.ค. 64							
	3	2	1	30	29	3	2	1	30	29	Net Buy	Net Sell	Net Buy	Net Sell						
1	SCB	126.1	384.6	11.2	325.7	-36.2	KBANK	-142.5	112.0	-182.8	1,957.2	97.2	SCB	521.97	KCE	(660.02)	KBANK	15,143.8	CPF	-4,386.1
2	PTTEP	121.2	-207.7	-126.1	-209.3	-315.4	AOT	-118.5	103.7	-488.1	-273.4	-640.2	EA	450.63	AOT	(502.93)	PTTEP	10,132.5	STA	-2,882.5
3	RCL	118.9	72.4	-37.8	-330.0	43.3	JMART	-114.6	-43.1	-64.9	-80.1	4.1	ADVANC	391.33	DELTA	(400.94)	OR	8,789.2	BEM	-2,748.0
4	ADVANC	95.3	-11.3	307.3	412.7	40.6	TOP	-93.9	-76.9	62.7	200.5	27.3	SCC	330.68	BGRIM	(323.54)	PTTGC	7,250.2	SCC	-2,742.1
5	TTA	87.5	45.7	77.8	-261.0	13.0	BBL	-91.5	-12.5	-93.1	417.9	235.7	BGH	229.03	BOMS	(296.66)	SCB	6,365.5	GPSC	-2,646.0
6	MINT	52.3	71.0	-171.0	4.2	117.1	CPALL	-84.7	118.7	-191.0	221.6	-82.3	TTA	211.00	CPN	(277.29)	SCGP	6,038.8	TU	-2,425.3
7	AH	45.3	-33.2	23.4	17.0	9.2	BANPU	-67.8	-26.9	0.2	30.5	-125.1	TIPH	199.53	CRC	(265.75)	PTT	6,014.6	INTUCH	-2,141.6
8	TISCO	44.0	-15.9	19.0	-32.6	-60.7	PSL	-60.7	11.5	18.2	-208.1	46.6	GULF	158.51	JMART	(222.64)	IVL	5,701.1	CPN	-1,737.6
9	SCC	42.6	-83.0	371.1	-25.9	-49.5	HANA	-55.0	99.7	-194.9	-166.3	-58.5	RCL	153.52	STGT	(216.63)	KCE	5,547.1	SAWAD	-1,648.0
10	FSS	41.8	-4.1	-47.1	22.1	-0.7	DELTA	-55.0	-200.8	-145.2	142.4	519.6	STARK	131.50	KBANK	(213.25)	EA	5,154.0	HMPRO	-1,587.4
11	AS	37.6	-16.3	41.8	29.6	-40.9	PTTGC	-50.9	16.0	124.8	377.5	-83.8	LH	113.48	PTTEP	(212.58)	ADVANC	4,909.4	KTC	-1,087.9
12	GUNKUL	35.9	8.6	63.4	137.5	-34.0	KTC	-45.5	-72.6	-42.3	-102.2	-75.4	DTAC	112.70	BAM	(207.21)	TOP	4,741.6	BGRIM	-1,059.3
13	KCE	32.2	-5.2	-687.0	101.2	33.9	KTB	-40.6	30.9	-17.7	-31.9	82.8	CHG	112.59	BBL	(197.08)	TIDLOR	3,986.3	EGCO	-1,004.2
14	BWG	31.9	18.8	13.3	-4.8	14.9	BEC	-36.8	-35.9	7.5	72.4	125.6	JMT	111.38	GPSC	(193.05)	IRPC	3,820.2	PRM	-812.2
15	LH	27.7	19.1	66.6	13.8	22.2	BH	-27.0	-16.2	27.2	94.1	29.0	GUNKUL	107.84	SAWAD	(186.21)	TRUE	3,682.2	BBL	-748.8
16	MAKRO	27.7	43.2	-17.9	-19.9	2.6	WORK	-26.5	-20.7	-8.0	-10.1	-2.7	CGH	90.38	MTC	(160.72)	GULF	3,132.9	TTW	-747.1
17	CPF	26.7	-56.3	-28.5	-152.5	72.5	IRPC	-23.6	45.5	1.9	-61.4	-134.1	PTTGC	89.89	KTC	(160.45)	AOT	3,013.1	BLAND	-740.1
18	JAS	25.6	2.6	17.8	-30.8	26.2	CPN	-23.1	-57.6	-196.6	165.0	295.2	ECL	88.30	CPALL	(157.00)	CBG	2,885.3	TQM	-739.7
19	SINGER	23.1	-2.3	3.7	-40.9	88.3	FORTH	-20.6	-7.5	101.2	29.1	-44.2	PTT	80.70	HANA	(150.22)	BJC	2,601.0	RBF	-570.6
20	JTS	21.5	8.4	36.6	9.3	7.6	EGCO	-20.6	-66.3	-53.0	-57.3	-111.4	LANNA	73.61	STA	(145.25)	TISCO	2,552.2	TASCO	-561.7

	Total Volume Shares					%		NVDR Shrs.		%	NVDR Shrs.		%	Paid up Capital
	Buy	Sell	Total	Net	Turn.			7-Dec-21	paidup		7-Dec-21	paidup		
1	NEWS	107,856,000	111,801,400	219,657,400	-3,945,400	12.83	1	TISCO-P	7,300	74.04	7,300	74.04	9,859	
2	BWG	122,076,800	87,445,900	209,522,700	34,630,900	17.54	2	BBL	435,555,220	22.82	591,624,587	30.99	1,908,842,894	
3	AQ	115,905,300	58,470,900	174,376,200	57,434,400	27.28	3	NINE	77,414,638	21.18	27,193,610	7.44	365,549,286	
4	TTB	82,505,702	69,986,257	152,491,959	12,519,445	18.29	4	EMC-W6	863,022,788	20.47	20,635,904	0.49	4,216,746,892	
5	TRC	54,984,400	52,901,000	107,885,400	2,083,400	6.19	5	KBANK	426,690,397	18.01	510,910,466	21.35	2,369,327,593	
6	TWZ	54,185,400	33,925,900	88,111,300	20,259,500	18.94	6	AP	534,404,478	16.99	238,014,265	7.57	3,145,899,495	
7	BROOK	45,869,100	38,025,378	83,894,478	7,843,722	7.25	7	LH	2,028,527,968	16.98	2,184,242,475	18.28	11,949,713,176	
8	PSG	13,378,800	56,898,800	70,277,600	-43,520,000	38.08	8	MINT-W7	32,590,818	15.47	21,349	9.06	210,661,682	
9	CHG	44,745,102	20,978,904	65,724,006	23,766,198	42.77	9	THIP	12,913,221	14.35	11,168,087	13.96	89,999,686	
10	B	30,751,900	28,900,209	59,652,109	1,851,691	7.68	10	MACO-W3	189,733,055	14.02	#N/A	#N/A	1,352,970,440	
11	JAS	33,115,001	24,605,647	57,720,648	8,509,354	12.77	11	GBX	149,630,108	13.74	129,608,800	11.90	1,089,076,392	
12	TRUE	25,865,101	21,542,375	47,407,476	4,322,726	16.54	12	SAT	58,019,275	13.65	59,997,539	14.11	425,193,894	
13	EFORL	26,934,000	14,733,800	41,667,800	12,200,200	25.75	13	TU	623,834,462	13.07	561,030,006	11.76	4,771,815,496	
14	SUPER	19,373,900	20,481,500	39,855,400	-1,107,600	14.57	14	MORE	803,610,548	12.30	100,400,636	1.54	6,530,871,595	
15	CGH	24,766,700	14,926,400	39,693,100	9,840,300	11.66	15	PSL	183,375,256	11.76	75,351,864	4.83	1,559,291,862	
16	IRPC	16,183,701	22,351,705	38,535,406	-6,168,004	29.26	16	MCS	55,749,838	11.69	46,992,656	9.40	477,000,000	
17	BTS-W8	9,496,177	25,604,730	35,100,907	-16,108,553	3.65	17	MACO	625,572,333	11.56	164,266,698	3.79	5,411,981,414	
18	WHA	14,802,201	16,027,800	30,830,001	-1,225,599	37.39	18	TISCO	91,163,148	11.39	96,131,416	12.01	800,645,624	
19	GUNKUL	18,366,109	10,795,900	29,162,009	7,570,209	30.18	19	MEGA	96,851,593	11.11	20,929,369	2.40	871,869,508	
20	WIJK-W2	11,886,600	15,469,200	27,355,800	-3,582,600	3.94	20	GSC	26,818,434	10.73	616,357	0.25	250,000,000	

Source : SET.OR.TH

ข้อมูลในเอกสารฉบับนี้ รวมรวมมาจากแหล่งข้อมูลที่น่าเชื่อถือ อย่างไรก็ตาม บริษัทหลักทรัพย์ คิงส์ฟอร์ด จำกัด (มหาชน) ไม่สามารถที่จะยืนยันหรือรับรองความถูกต้องของข้อมูลเหล่านี้ได้ ไม่ว่าประการใด ๆ บทวิเคราะห์ในเอกสารนี้ จัดทำขึ้นโดยอ้างอิงถึงข้อมูลเฉพาะทางวิชาการเกี่ยวกับหลักทรัพย์วิเคราะห์ และมิได้เป็นการชี้แนะ หรือเสนอแนะให้ซื้อหรือขายหลักทรัพย์ใด ๆ การตัดสินใจซื้อหรือขายหลักทรัพย์ใด ๆ ของผู้อ่าน ไม่ว่าจะได้เกิดจากการอ่านบทความในเอกสารนี้หรือไม่ก็ตาม ล้วนเป็นผลจากการใช้วิจารณญาณของผู้อ่าน โดยไม่มีส่วนเกี่ยวข้องกับบริษัทหลักทรัพย์ คิงส์ฟอร์ด จำกัด (มหาชน) ในทางกรณีใด