



Set Index Data

Open	1,652.62		
High	1,654.49		
Low	1,644.02		
Closed	1,646.42		
Chg.	-3.12		
%Chg.	-0.19		
Value (mn)	90,227.64		
P/E(x)	20.53	Up	585
P/BV(x)	1.77	Unchanged	500
Yield (%)	2.14	Down	1,138
Market Cap (mn)	19,322.86		

SET 50 -100 - MAI - Futures Index

	Closed	chg.	(%)
SET 50	987.26	-1.92	-0.19
SET 100	2,254.68	-4.31	-0.19
S50_CON	986.20	-1.20	-0.12
MAI Index	561.94	-1.26	-0.2

Trading Breakdown : Daily

(Bt,m)	Buy	Sell	Net
Institution	5,669.09	7,225.27	-1,556.18
Broker Port	8,374.43	7,931.18	443.25
Foreign	36,323.77	37,662.03	-1,338.26
Customer	39,860.35	37,409.16	2,451.19

Trading Breakdown : Month to Date

(Bt,m)	Buy	Sell	Net
Institution	84,191.19	82,000.17	2,191.02
Broker Port	144,862.33	141,444.86	3,417.47
Foreign	561,868.58	561,498.67	369.91
Customer	557,497.64	563,475.99	-5,978.35

World Markets Index

	Closed	Chg.	(%)
Dow Jones	35,813.80	194.55	0.55
NASDAQ	15,775.14	-79.62	-0.50
FTSE100	7,266.69	11.23	0.15
Nikkei	29,774.11	28.24	0.09
Hang Seng	24,651.58	-299.76	-1.20

Commodities

	Closed	Chg.	(%)
Oil: Brent	82.16	(0.08)	-0.10
Oil: Dubai	80.55	0.22	0.27
Oil: Nymex	78.17	(0.32)	-0.41
Gold	1,791.61	2.91	0.16
ZINC	3,226.00	47.00	1.48
BDIY Index	2,715.00	70.00	2.65

Cash Balance

25 ต.ค.- 03 ธ.ค.2564	AF, BROOK,BROOK-W5, BROOK-W6, BROOK-W7, CHO, KKC
25 ต.ค.- 03 ธ.ค.2564	MORE, MORE-W2, UMI, WIN, AJA, AJA-W3
1 พ.ย.- 9 ธ.ค.2564	SK,WAVE, WAVE-W2,
18 ต.ค.-26 พ.ย.2564	ARIN, CRD, JAS,NWR, SOLAR, TH, U, U-P, U-W4,YGG,SANKO
8 พ.ย.-17 ธ.ค.2564	GLORY, HENG
15 พ.ย.- 24 ธ.ค. 2564	JP
22 พ.ย.- 30 ธ.ค.2564	BE8,GSC

Analysts

Apichai Raomanachai	No. 002939
Nopporn Chaykaew	No. 043964
Nattawat Poosunthornsri	Assistant Analyst
Kitti Buabuang	Assistant Analyst

Market Wrap-Up

- SET วันที่23พ.ย.64 ปิดด -3.12 จุด อยู่ที่ 1,646.42 จุด มูลค่าการซื้อขาย90,227ลพ.ต่างชาติขาย1,338ลพ.สถาบันขาย1,556ลพ.พอร์ตโบรกซื้อ443ลพ. NVDR มียอดขายสุทธิอยู่ที่404ลพ. มียอดซื้อสุทธิในหุ้นTRUE,ADVANC,CPALL,DTAC,SCGPและมียอดขายสุทธิ BANPU,PTTEP,TU,BAM,BBLมูลค่า Short Sales อยู่ที่ระดับ7,499ลพ. หุ้นที่มีปริมาณ Short สูงคือKTC-R,LH-R,KSL-Rโดยนักลงทุนต่างประเทศมีสถานะLongใน Index Futures จำนวน 4,039สัญญา ยอดสะสมตั้งแต่ต้นปีต่างชาติ Longสุทธิรวม 6,205สัญญา นักลงทุนต่างชาติซื้อพันธบัตรจำนวน17ลพ.
- ตลาดหุ้นสหรัฐ DJIA +0.55%, S&P500 +0.17%, Nasdaq -0.50%ได้แรงหนุนจากกลุ่มพลังงานปรับขึ้นตามราคาน้ำมันดิบ, กลุ่มธนาคารปรับขึ้นตาม US Bond Yield 10 ปี ปรับขึ้นอยู่ที่ 1.648% ซึ่งเป็นลบต่อกกลุ่มเทคโนโลยี ขณะที่ Zoom -14.71% คาดการณ์รายได้ในไตรมาศมีแนวโน้มลดลงหลังการระบาด Covid-19 ลดลง ส่วนรายงาน MarkitPMI ภาคผลิตสหรัฐ เบื้องต้น พ.ย. เพิ่มขึ้นอยู่ที่ 59.1&ต.ค. 58.4 เป็นระดับสูงสุดในรอบ 2 เดือน ตลาดหุ้นยุโรป Stoxx600 -1.28% กลุ่มเทคโนโลยี -3.4%, กลุ่มเดินทาง -1.8% จากการระบาดรอบ 4 ส่วน Markit PMI รวมภาคผลิตและบริการยูโรโซนพ.ย. อยู่ที่ 58.6 &ต.ค. 58.3

Market View

- ตลาดหุ้นสหรัฐวานนี้ได้แรงหนุนจากกลุ่มพลังงานปรับขึ้นตามราคาน้ำมันดิบ WTI +2.3% หลังกลุ่มโอเปกออกจะลดการผลิตเพิ่มกำลังการผลิต 4 แสน บาร์เรล/วัน ใน ธ.ค. นี้ หลังสหรัฐและชาติพันธมิตรเตรียมปล่อยคลังสำรองทางยุทธศาสตร์รวมราว 100 – 120 ล.บาร์เรล เพื่อชะลอการปรับขึ้นของราคาน้ำมัน ขณะที่กลุ่มเทคโนโลยีสหรัฐลดลง จากแนวโน้มปรับขึ้นดอกเบี้ยสหรัฐในปีหน้า หลังเจอโรม พาวเวลดำรงตำแหน่งประธานเฟดอีกสมัย โดยตลาดคาดการณ์มีโอกาสปรับขึ้นเร็วสุด คือ มิ.ย. ปีหน้า ตลาดหุ้นยุโรปวานนี้กลุ่มเทคโนโลยีปรับลดลงเช่นเดียวกัน หลังตลาดคาด ECB มีโอกาสปรับดอกเบี้ย 0.10% ในช่วง ธ.ค. ปีหน้า ขณะที่ธนาคารสเปน BBVA -1.20 % ได้รับผลกระทบจากการปล่อยสินเชื่อในธุรกิจ ที่ประสบปัญหาเงินเพื่อสูงกว่า 20% และค่าเงินลีรา -40% YTD ส่วนสถานการณ์ระบาด Covid-19 รอบ 4 ส่งผลกระทบต่อการฟื้นตัวของกลุ่มยูโรโซนใน Q4 นี้ ปัจจัยต่างประเทศค่านีติดตาม Core PCE สหรัฐ ต.ค. คาด +4.1% &ก.ย. +3.6% YoY (ดัชนีที่เฟดใช้วัดเงินเฟ้อ) สำหรับดัชนี SET วานนี้ -0.19% ปริมาณการซื้อขาย 9.0 หมื่น ลพ. ต่างชาติขาย 1,338 ลพ. สถาบันขาย 1,556 ลพ. รายย่อยซื้อ 2,451 ลพ. ถูกแรงขายจากกลุ่มธนาคาร -1.68% เป็นขายทำกำไรหลังราคาฟื้นตัวดัชนี SET หลังมาตรการเปิดประเทศ กอปรคาดสินเชื่อใน Q4 อาจฟื้นตัวไม่เต็มที่เช่นเดียวกับกลุ่มไฟแนนท์ -1.17% ขณะที่กลุ่ม ICT+1.30% นำโดย ADVANC +2.87% ได้เปรียบจากฐานะการเงินแข็งแกร่งและการแข่งขันในตลาดลดลงจากดีลรวมกิจการ TRUE-DTAC ส่วนการประชุม ครม.วานนี้อนุมัติมาตรการช่วยเหลือจ้างงาน SME แต่ยังไม่มีการพิจารณา ม.กระตุ้นกำลังซื้อ

Daily Strategy

- ประเมินดัชนี SET เคลื่อนไหวในกรอบแนวรับ1,640 แนวต้าน 1,650 – 1,655โดย Upside จำกัดที่ระดับ Forward P/E 18.7 เท่า ขณะที่ราคาน้ำมันผันผวนรวมตลาดหุ้นสหรัฐหยุดในช่วงสุดสัปดาห์นี้ แนะนำเก็งกำไรระยะสั้น ADVAC, DIF, SUPER, WICE (+เชิงเทคนิค)
- AUCT* (ซื้อ / ราคาเป้าหมาย IAA Consensus 13.80 บาท) รายงานกำไร 3Q64 ที่ 60 ล้านบาท +32%QoQ, +51%YoY รายได้ค่าธรรมเนียมเพิ่มขึ้นตามปริมาณรถที่เข้ามาประมูล ขณะที่การประมูลผ่านช่องทางออนไลน์ช่วยลดค่าใช้จ่าย ส่งผลให้ GPM ดีขึ้น สำหรับแนวโน้ม 4Q64 คาดผลประกอบการดีขึ้นต่อเนื่องจากการผ่อนคลยมาตรการล็อกดาวน์ ส่งผลให้บริษัทสามารถกลับมาประมูลที่ลานประมูลได้ รวมถึงได้รับปัจจัยบวกตามฤดูกาลที่สถาบันการเงินจะเร่งนำรถเข้าประมูลก่อนที่ราคาจะตกในปีถัดไป ส่วนในปี 65 คาดว่าตลาดประมูลรถจะฟื้นตัว โดยปริมาณรถเข้าระบบจะเพิ่มขึ้นตามปริมาณหนี้เสียของสถาบันการเงิน รวมถึงบริษัทได้พันธมิตรรายใหม่ ๆ ช่วยต่อยอดการประมูลสินค้าประเภทต่างๆ หลากหลายมากขึ้น
- SAPPE* (ซื้อ / ราคาเป้าหมาย IAA Consensus 35.92 บาท) กำไรสุทธิงวด 9M64 อยู่ที่ 355 ลพ. +19.5%YoY โดยแม้ว่ายอดขายในประเทศจะเผชิญแรงกดดัน Covid-19 แต่ยังมีตัวขับเคลื่อนในส่วนของรายได้จากยอดขายต่างประเทศ รวมถึงการออกสินค้าใหม่ๆอย่างต่อเนื่อง (ใน 3Q64 เช่น เซ็บเป้อโลเวอร์ 2 รสชาติ น้ำผึ้งเลมอน / พีช, เซ็บเป้ วิวิต ดริงค์สูตรหวานน้อย Beauti Immu-C / Beauti Booster) ขณะที่คาดว่าแนวโน้มการดำเนินงานในช่วงถัดไปยังคงได้แรงหนุนยอดขายในประเทศจากการดำเนินการระบาดของโรค Covid-19 ที่มีทิศทางดีขึ้น การออกสินค้าใหม่(เช่น กัญชง ซึ่งคาดว่าจะได้เห็นในปีหน้า) และการเข้าร่วมลงทุนใน M-Intel ซึ่งจะเป็นการเพิ่มศักยภาพในด้านการตลาดให้สูงขึ้น ทั้งนี้ตลาดคาด EPS ปี64 และ ปี65 จะขยายต่อเนื่องจากปี 63 ที่ 1.25 บาท/หุ้น มาอยู่ที่ 1.47 บาท/หุ้น, และ 1.67 บาท/หุ้น ตามลำดับ



Daily Key Factors

Oil Update(+) WTI ธ.ค.+\$1.75 อยู่ที่ \$78.50/บาร์เรล, Brent ม.ค.+\$2.61 อยู่ที่ \$82.31/บาร์เรล กลุ่มโอเปกอาจจะลดแผนการผลิตเพิ่มกำลังการผลิต 4 แสนบาร์เรล/วัน ในธ.ค. หลังสหรัฐประกาศระบายน้ำมันสำรองจำนวน 50 ล.บาร์เรล เช่นเดียวกับชาติพันธมิตร เช่น ญี่ปุ่น อินเดีย เกาหลีใต้ คำวันนี้ติดตาม EIA รายงานสต็อกน้ำมันดิบสหรัฐสัปดาห์ที่ผ่านมาลดลง 4.81 แสนบาร์เรล

Gold Update(-) Gold Futures ธ.ค.-\$22.50/ออนซ์ อยู่ที่ 1,783.80 ดอลลาร์/ออนซ์ถูกกดดันจากอัตราผลตอบแทนพันธบัตรสหรัฐ 10 ปี ปรับขึ้นอยู่ที่ 1.648% และการดำรงตำแหน่งสมัยที่ 2 ของพาวเวลล์ ส่งผลให้ดอลลาร์แข็งขึ้นและลดมูลค่าทองคำ

Fund Flow(-) Fund Flow ต่างชาติในตลาด TIPวานนี้ขายสุทธิ-18.48 ล้านดอลลาร์สหรัฐ ขายหุ้นไทย -40.39ล.ดอลลาร์สหรัฐ ขายหุ้นอินโด +6.58ล.ดอลลาร์สหรัฐ ซื้อหุ้นฟิลิปปินส์+15.33ล.ดอลลาร์สหรัฐ

- (0) ค่าเงินบาทเข้านี้อ่อนค่าอยู่ที่ 33.125 บาท/ดอลลาร์สหรัฐ
- (+) ดัชนี BDI ปิด+70 อยู่ที่ 2,715
- (-) ผลตอบแทนพันธบัตรสหรัฐ 10 ปี ปรับขึ้นอยู่ที่ 1.662 %
- (-) วานนี้สหรัฐรายงานผู้ติดเชื้อไวรัสเพิ่มขึ้น 76,968 ราย รวม 48,825,548 ราย, อิตาลีเพิ่มขึ้น 10,047 ราย รวม 4,942,135, อังกฤษเพิ่มขึ้น 42,484 รายรวม 9,932,408 ราย, ฝรั่งเศสเพิ่มขึ้น 30,454 ราย รวม 7,450,691 ราย, เยอรมันเพิ่มขึ้น 54,268 ราย รวม 5,472,949 ราย
- (+) Bitcoin +1.67% อยู่ที่ 57,500 USD.
- (-) API รายงานสต็อกน้ำมันดิบสหรัฐสัปดาห์ที่ผ่านมาเพิ่มขึ้น 2.3 ล.บาร์เรล & คาดการณ์ลดลง 950,000 แสนบาร์เรล

Economic Calendar

ในประเทศ

- 22 พ.ย. สำนักงานสภาพัฒนาการเศรษฐกิจและสังคมแห่งชาติ (สภาพัฒน์) แถลงภาวะสังคมไทยไตรมาส 3/64
- สัปดาห์ที่ 4 กระทรวงพาณิชย์ แถลงตัวเลขการส่งออก-นำเข้า
- สำนักงานเศรษฐกิจการคลัง (สศค.) รายงานภาวะเศรษฐกิจการคลัง, ภาวะเศรษฐกิจภูมิภาค, ดัชนีความเชื่อมั่นอนาคตเศรษฐกิจภูมิภาค
- สำนักงานเศรษฐกิจอุตสาหกรรม (สศอ.) แถลงดัชนีอุตสาหกรรม

ต่างประเทศ

- 22 พ.ย. CN อัตราดอกเบี้ยเงินกู้ลูกค้าชั้นดีของธนาคาร PBoC
- US ยอดขายบ้านมือสอง (Existing Home Sales) (ต.ค.)
- 24 พ.ย. US ยอดคำสั่งซื้อสินค้าคงทน (เดือนต่อเดือน) (ต.ค.)
- US ดัชนีจีดีพี (ไตรมาสต่อไตรมาส) (ไตรมาส 3)
- US ยอดขายบ้านใหม่ (ต.ค.)
- US สินค้าคงคลังน้ำมันดิบ
- US จำนวนคนที่ยื่นขอรับสวัสดิการว่างงานครั้งแรก
- 25 พ.ย. EU คำกล่าวของ ลาการ์ดี (Lagarde) ประธานธนาคารกลางยุโรป
- US วันหยุด-วันขอบคุณพระเจ้า
- US รายงานการประชุมของคณะกรรมการนโยบายการเงินของ FOMC
- 26 พ.ย. EU คำกล่าวของ ลาการ์ดี (Lagarde) ประธานธนาคารกลางยุโรป
- US วันหยุด-วันขอบคุณพระเจ้า-ปิดทำการก่อนกำหนด ณ เวลา 13:00

Theme Strategy

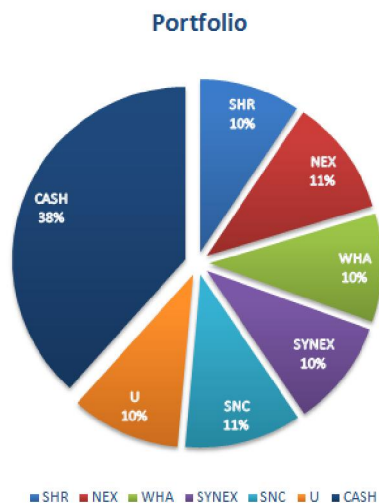
Earning Play and Reopening

- (1) กลุ่มโรงกลั่นนาสนใจรับความต้องการใช้สูงขึ้นต่อเนื่องในช่วงฤดูหนาว และการเดินทางข้ามประเทศ TOP, BCP, SPRC*
 - (2) กลุ่มขนส่งปริมาณการค้าโลกขยายตัวหนุนผลประกอบการ LEO*, WICE*, III*, SONIC*, JWD*
 - (3) กลุ่มส่งออกรับประโยชน์เงินบาทอ่อนค่า เน้นขึ้นส่วนอิเล็กทรอนิกส์อเคอร์ทะเล็ก KCE*, HANA*, SMT*, SVI*, FORTH*, HTECH* ส่วนกลุ่มวัสดุฯ EPG*, VNG*, SKN*
 - (4) Technology Mega Trend กลุ่ม EV และแบตเตอรี่ NEX*, EA* กลุ่มสินค้า IT รับ 5G COM7*, CPW*, SPVI*, SVOA*, SYNEX* การเปลี่ยนเทคโนโลยีสารสนเทศ DITTO*, ITEL*, MFEC*
 - (5) กลุ่มได้ประโยชน์จากการเปิดเมือง กลุ่มโรงแรม MINT*, ERW*, CENTEL*, AWC*, SHR* กลุ่ม ร.พ.รับผู้ป่วยต่างชาติ BDMS, BH* กลุ่มการบิน AOT, BA กลุ่มขนส่งมวลชน BTS*, BEM* กลุ่มห้างและค้าปลีก BJC, CPN*, CRC, CPALL, HMPRO* กลุ่มนิคมฯ AMATA*, WHA*
- *หุ้นแนะนำเชิงกลยุทธ์ที่ยังไม่อยู่ใน Coverage ของฝ่ายวิจัย

Asset Allocation: Equity 60% Fixed Income 25% Alternative Investment etc. Gold 10% Cash 5%

Today Fundamental Research: -

Monthly Portfolio November 2021: NEX*, U*, SHR*, SYNEX*, WHA*, SNC*



ข้อมูลในเอกสารฉบับนี้ รวบรวมมาจากแหล่งข้อมูลที่น่าเชื่อถือ อย่างไรก็ดี บริษัทหลักทรัพย์ คิงส์ฟอร์ด จำกัด (มหาชน) ไม่สามารถที่จะยืนยันหรือรับรองความถูกต้องของข้อมูลเหล่านี้ได้ ไม่ว่าประการใด ๆ บทวิเคราะห์ในเอกสารนี้ จัดทำขึ้นโดยอ้างอิงถึงหลักเกณฑ์ทางวิชาการเกี่ยวกับหลักการวิเคราะห์ และมีได้เป็นการชี้แนะ หรือเสนอแนะให้ซื้อหรือขายหลักทรัพย์ใด ๆ การตัดสินใจซื้อหรือขายหลักทรัพย์ใด ๆ ของผู้อ่าน ไม่ว่าจะเกิดจากการอ่านบทความในเอกสารนี้หรือไม่ก็ตาม ล้วนเป็นผลจากการใช้วิจารณญาณของผู้อ่าน โดยไม่มีส่วนเกี่ยวข้องกับหรือผูกพันใด ๆ กับ บริษัทหลักทรัพย์ คิงส์ฟอร์ด จำกัด (มหาชน) ไม่มีการเฝ้า



สหรัฐสอบสวนคนงานก๊อปปี้ในมาเลเซีย อาจนำไปสู่การฟ้องร้องบริษัทแม่ในสหรัฐ

สหรัฐตรวจสอบละเมิดลิขสิทธิ์เกี่ยวกับการละเมิดแรงงานในโรงงานผลิตยางรถยนต์ของบริษัท ก๊อปปี้ไรท์ แอนด์ รีบเบอร์ ในมาเลเซีย โดยเจ้าหน้าที่สอบสวนของกระทรวงความมั่นคงแห่งมาตุภูมิ ได้เรียกคนงานมาสอบถามแล้ว ซึ่งการเคลื่อนไหวนี้อาจนำไปสู่การดำเนินคดีต่อก๊อปปี้ไรท์ ในสหรัฐได้(ข่าวหุ้น)

สหรัฐแจ้งประกาศปล่อยน้ำมันฉุกเฉิน 23 พย.

คาดมีน้ำมันเข้าสู่ตลาดร่วมกัน 100-120 ล้านบาร์เรล หรือสูงกว่านั้น

คาดสหรัฐประกาศให้กู้น้ำมันดิบสำรองฉุกเฉินในวันอังคารที่ 23 พฤศจิกายน ตามส่วนหนึ่งของแผนการที่ได้หารือกับประเทศบริโคน้ำมันรายใหญ่ในเอเชีย เพื่อลดราคาพลังงานลง ซีดีกรุป ประเมินสหรัฐและประเทศอื่นๆ อาจสั่งให้ปล่อยน้ำมันสำรองรวมกัน 100-120 ล้านบาร์เรล หรือสูงกว่านั้น(ข่าวหุ้น)

ไฟเขียวต่างชาติอุดหนุน แลกซื้อธนบัตรเงินบาท เพิ่มความคล่องตัว

กรม.ไฟเขียวคลังแก้กฎกระทรวง อนุญาตนักท่องเที่ยวต่างชาติชำระเงินค่าซื้อธนบัตรเงินบาทด้วยบัตรเครดิตหรือบัตรเดบิตออกโดยธนาคารต่างประเทศได้แล้ว จากเดิมได้เฉพาะธนบัตรเงินตราต่างประเทศเท่านั้น (ข่าวหุ้น)

RS บุกธุรกิจอาหารสัตว์เลี้ยง เป้ายอดขายปี 65 พุง 320 ล้าน

อาร์เอส เปิดตัวแบรนด์ Lifemate ผลิตภัณฑ์สำหรับสัตว์เลี้ยงนำร่องอาหารแห้งชนิดเม็ดสำหรับสุนัข-แมว วางตลาดวันที่ 1 ธ.ค.นี้ เล็งเปิดตัวอาหารเปียก อาหารขบเคี้ยว อาหารว่างในไตรมาส 2-3 ปีหน้า ตั้งเป้ายอดขายปี 65 พุง 320 ล้านบาท โภจมาภิเษกแซร์ 10%(ข่าวหุ้น)

'อีอีซี' ตีปีบจัดมาร์เก็ตติ้งดึงดูดลงทุน MRO สกพอ.ตีปีบจัดมาร์เก็ตติ้งดึงดูด หัวตั้งเอกชนลงทุนศูนย์ซ่อมบำรุงอากาศยานอู่ตะเภา ฟุ้งเปิดให้บริการตามแผนปี 2568 ชัวร์(ไทยโพสต์)

คลอดมาตรการอุ้มลูกค้าบ้าน นายกิตติ พัฒนพงศ์พิบูล ประธานสมาคมสินเชื่อที่อยู่อาศัย เปิดเผยว่า จากสถานการณ์การแพร่ระบาดของเชื้อไวรัสโควิด-19 ส่งผลกระทบต่อภาคธุรกิจและภาคอสังหาริมทรัพย์ รวมถึงภาวะหนี้ครัวเรือนของประชาชนที่มีการปรับตัวสูงขึ้น ทำให้สถาบันการเงินที่ให้บริการด้านสินเชื่อที่อยู่อาศัยและสินเชื่ออื่นๆ ของรัฐและเอกชน ออกมาตรการให้ความช่วยเหลือเพื่อบรรเทาความเดือดร้อนจากผลกระทบดังกล่าวอย่างต่อเนื่องในปี 64 (ไทยโพสต์)

EGCO ชุมผลิตเพิ่มพันเมก วางแผนพลังงานทดแทน EGCO ชูกำลังการผลิตใหม่ปีหน้าเพิ่มเกิน 1 พันเมกะวัตต์ เดินหน้าหาตลาดต่างประเทศเน้นพลังงานทดแทน คาดใช้เงินปี 2565 กว่า 3 หมื่นล้านบาท ส่วนปีนี้ผลงานทำได้ดีกว่าเป้า ส่วนบริษัทอินโนพาวเวอร์ คาดเริ่มธุรกิจปีหน้า ลุยยานยนต์ไฟฟ้า, ระบบกักเก็บพลังงาน Smart Grid ลั่นมีศักยภาพได้ประโยชน์ขึ้นค่าเอฟที โบกชี้เข้าหุ้นโรงไฟฟ้าทำกำไร(หุ้น)

BCP ขยายปั๊ม-กักเก็บเต็มกำลัง เล็งน้ำมันยืนเหนือ 70 ดอลลาร์BCP เร่งขยายสถานีบริการน้ำมันเพิ่ม 17 แห่ง, ร้านอินทนิลอีก 81 แห่ง ควบคุมติดตั้งที่ชาร์จพลังงานไฟฟ้าสำหรับรถ EV เล็งปี 2565 ความต้องการใช้น้ำมันทั่วโลกเพิ่มขึ้นหนุราคา น้ำมันดิบตลาดดูไบเฉลี่ยทั้งปียืนเหนือ 70 ดอลลาร์สหรัฐต่อบาร์เรล ลั่นเดินเครื่องกักเก็บเต็มกำลัง 1.2 แสนบาร์เรลต่อวัน มองภาพปีหน้ารายได้โตจากทุกกลุ่มธุรกิจ(หุ้น)

MONO เล็งรายได้ทะลุ 3 พันล. ปั่นคอนเทนต์ป้อนทุกช่องทาง

MONO คาดรายได้ฟื้นตัวตามภาพรวมเศรษฐกิจตั้งแต่ไตรมาส 4/2564 เป็นต้นไป เดินแผนผลิตรายการวาไรตี้, ละคร, ภาพยนตร์ป้อนทุกแพลตฟอร์ม ชุมพัฒนาโปรแกรมโฆษณาโทรทัศน์เจาะตรงกลุ่มเป้าหมายหวังสถานการณ์โควิด-19 คลี่คลาย รายได้ปี 2565 ทะลุ 3 พันล้านบาท (หุ้น)

MTL เน้นตรวจสอบสิทธิลดหย่อนภาษีแบบประกันสุขภาพเมืองไทย

ประกันชีวิต ชวนเช็กสิทธิ์การใช้สิทธิลดหย่อนภาษีปลายปีกับประกันสุขภาพ ต้องแจ้งความประสงค์กับบริษัทที่ทำประกันภัย เพื่อให้บริษัทส่งข้อมูลกรมสรรพากรตามกฎหมาย เผยทำได้ง่าย ๆ ผ่านช่องทางออนไลน์แอป MTL Click(หุ้น)

กระจายลงทุนดัชนีแนสแด็ก ทาลิส MID-SMALL ผลงานดีบจ.ทาลิส

เตรียมเพิ่มทุนจดทะเบียนกองต่างประเทศ หลังนักลงทุนตอบรับแรง พร้อมออกเป็น SSF เพื่อออมยาวและได้รับสิทธิประโยชน์ทางภาษีกับกอง TLUSMQ-H-SFF เน้นลงทุนในหุ้นดัชนี NASDAQ-100 ส่วนหุ้นไทย ยังคงชอบไซซ์กลาง-เล็ก ซึ่งที่ผ่านมากองทุนทาลิส MID-SMALL CAP ทำผลงานโดดเด่นเข้าตานักลงทุน (หุ้น)

'ไออาร์พีซี' รุกขยายธุรกิจใหม่ มุ่ง 'เมกะเทรนด์ - พลังงานสะอาด'

ทุ่มงบลงทุน 5 ปี 4.3 หมื่นล้าน "ไออาร์พีซี" เดินหน้าขยาย "กลุ่มธุรกิจใหม่" รับกระแสเมกะเทรนด์-การเปลี่ยนผ่านสู่พลังงานสะอาด ทั้ง "ร่วมทุน-ควบรวมกิจการ" จ่อเปิด 1 ดิล ไตรมาส1/65 พร้อมทุ่มงบลงทุน 5 ปี 4.3 หมื่นล้าน แบ่งลงทุนธุรกิจใหม่ 35-40% สัดส่วน "อียิปต์" ปี 73 และ 50% จากเป้า 3 หมื่นล้าน(กรุงเทพธุรกิจ)

แหล่งทุน 5 โปรดัคท์ 'ซีไอเอ็มบีไทย' แสนล้าน 'ธนาคารซีไอเอ็มบีไทย'

เผยนักลงทุนแห่ซื้อ 5 ผลิตภัณฑ์ หุ้นกู้อนุพันธ์แฝง-หุ้นกู้ตลาดแกลง-หุ้นกู้ตลาดรอง-กองทุนรวม-ประกัน" รวมเม็ดเงินลงทุนใหม่กว่า 1 แสนล้านบาท 5 ดัน "เอชเอ็ม" พุง (กรุงเทพธุรกิจ)

ออมสินปล่อยกู้สร้างงาน-อาชีพ ครม.ตั้ง 1.5 พันล. แก้นั้น / KTB ช่วยรายย่อย

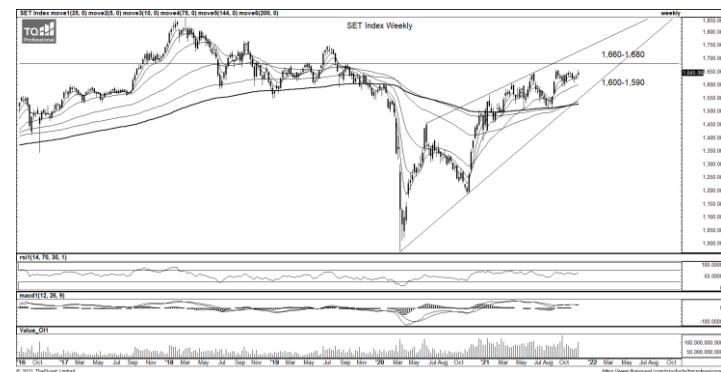
ครม.ตั้ง "ออมสิน" ควัก 5 พันล้านบาท ปล่อยปล่อยกู้สร้างงานสร้างอาชีพ เคาะสูงสุดไม่เกินอายุละ 3 แสนบาท พร้อมตั้ง 1.5 พันล้านบาท ชดเชยกรณีเป็นหนี้เสีย ด้าน "กรุงไทย" ตั้งแท่นช่วยลูกค้าธุรกิจ-รายย่อย(ไทยโพสต์)



ที่มา: TQ Professional

SET Daily: Selective Buy

กลยุทธ์การลงทุน ดัชนีแกว่งตัวแคบเหนือเส้น EMA ระยะสั้นหากยืนได้ มองแนวโน้มทยอยปรับขึ้นต่อไป
ลักษณะค่อยเป็นค่อยไป วางแนวรับ 1,640-1,630 จุด แนวต้าน 1,650-1,655 จุด



ที่มา: TQ Professional, TF weekly

SET Weekly: ประคองตัวรอจังหวะขึ้น

กลยุทธ์การลงทุน ดัชนีแกว่งประคองตัวเชิงบวก ด้วยปัจจัยหนุนแผนการเปิดประเทศที่มีความชัดเจน อย่างไรก็ตามทิศทางค่าเงินบาทค่อนข้างผันผวน ต้องจับตา Fund Flow หลังจาก FED เริ่มปรับเปลี่ยนนโยบายทางการเงิน ทยอยลด QE ดังนั้นระยะกลางยังมองการเคลื่อนไหวของดัชนีจะเป็นการแกว่งออกข้างเหนือ EMA10 Week เพื่อรอจังหวะทยอยปรับขึ้นต่อไป โดยวางแนวต้าน 1,660/1,680 จุด แนวรับ 1,600/1,590 จุด



ที่มา: TQ Professional, TF daily

Gold Spot: ขึ้น Short ย่อ Long

กลยุทธ์การลงทุน แรงกดดันจากดอลลาร์แข็งค่า และ Bond Yield ที่เร่งตัว ส่งให้ทองคำโดนทุบหลุด EMA 200 วัน ระยะสั้นหากกลับไปยืนไม่ได้ แนวโน้มแกว่งลงมาสร้างฐานใหม่ข้างล่าง โดยมีแนวรับบริเวณ US\$1,780-1,760/Oz โดยมีแนวต้านที่บริเวณ US\$1,800-1,820/Oz

Resistance 1,800 - 1,820

Support 1,780 - 1,760

Technical Analyst

Apichai Raomanachai No. 002939

Asst. Technical Analyst

Noppom Chaykaew No. 043964

ข้อมูลในเอกสารฉบับนี้ รวบรวมมาจากแหล่งข้อมูลที่น่าเชื่อถือ อย่างไรก็ดี บริษัทหลักทรัพย์ คิงส์ฟอร์ด จำกัด (มหาชน) ไม่สามารถที่จะยืนยันหรือรับรองความถูกต้องของข้อมูลเหล่านี้ได้ ไม่ว่าประการใด ๆ บทวิเคราะห์ในเอกสารนี้ จัดทำขึ้นโดยอ้างอิงหลักเกณฑ์ทางวิชาการเกี่ยวกับหลักการวิเคราะห์ และมีได้เป็นการชี้แนะ หรือเสนอแนะให้ซื้อหรือขายหลักทรัพย์ใด ๆ การตัดสินใจซื้อหรือขายหลักทรัพย์ใด ๆ ของผู้อ่าน ไม่ว่าจะเกิดจากการอ่านบทความในเอกสารนี้หรือไม่ก็ตาม ล้วนเป็นผลจากการใช้วิจารณญาณของผู้อ่าน โดยไม่มีส่วนเกี่ยวข้องกับหรือพินัยผูกพันใด ๆ กับ บริษัทหลักทรัพย์ คิงส์ฟอร์ด จำกัด(มหาชน) ไม่ว่ากรณีใด



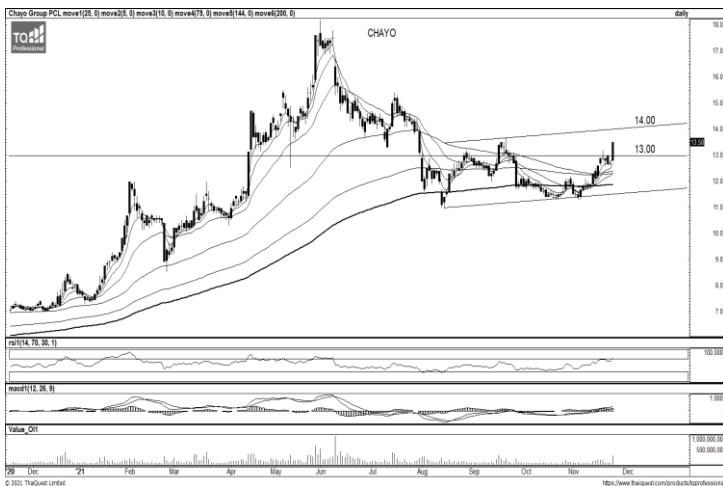
ที่มา ; TQ Professional

ASIAN

Resistance 18.00

Support 17.00

แนะนำแก๊งกำไร แท่งเทียนดีดขึ้นผ่านเส้นค่าเฉลี่ยระยะสั้น มาพร้อมปริมาณการซื้อขายเข้าสะสม หนุนด้วยสัญญาณบวกจาก RSI และ MACD ระยะสั้นรอดรับแถว 17.00 บาท หากยืนได้ มีแนวต้านถัดไป 18.00 บาท และ Stop Loss ที่ 16.70 บาท



ที่มา ; TQ Professional

CHAYO

Resistance 14.00

Support 13.00

แนะนำแก๊งกำไร แท่งเทียนแก่งขึ้นในกรอบ Sideway พร้อมปริมาณการซื้อขายเข้าสะสม ด้านสัญญาณ MACD และ RSI มีแนวโน้มปรับตัวขึ้นในเชิงบวก ประเมินแนวรับ 13.00 บาท หากยืนได้ลุ้นเห็นการขึ้นต่อ โดยมีแนวต้าน 14.00 บาท และจุด Stop Loss ที่ 12.80 บาท



ที่มา ; TQ Professional

PK

Resistance 2.58-2.72

Support 2.42

แนะนำแก๊งกำไร แท่งเทียนทำจังหวะทยอยแก่งขึ้นจากฐานเหนือ EMA 200 วัน พร้อมกับปริมาณการซื้อขายเข้าสะสม ส่วน MACD ยังรักษาโมเมนตัมเชิงบวก ประเมินระยะสั้นแนวรับ 2.42 บาท หากยืนได้มีโอกาสฟื้นตัวต่อ โดยมีแนวต้าน 2.58-2.72 บาท และ Stop Loss ที่ 2.38 บาท

Technical Analyst

Apichai Raomanachai No. 002939

Asst. Technical Analyst

Nopporn Chaykaew No. 043964



วันพุธที่ 24 พฤศจิกายน พ.ศ. 2564

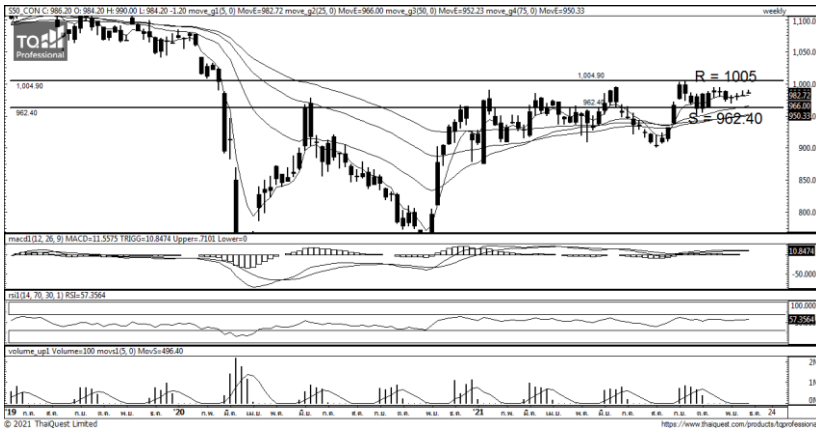


Source: Thaiquest * Time Frame 60 Minute

ภาพการลงทุนระยะสั้น

S50Z21 ปิดที่ 986.3 จุด -1 จุด -0.1 %

S50Z21 แม้ย่อตัวทดสอบระดับ EMA-50 พร้อม MACD ตัด Signal ลงแต่ยังอยู่ในกรอบ และ RSI ย่อตัว อย่างไรก็ตามการปรับตัวลงยังอยู่ในทางหลักที่ยังมองกรอบ Sideways-Up โดยภาพยังเป็นลักษณะ Higher-Low แนวรับ 980.1 แนวต้าน 991.0 พอร์ตแนะนำยังถือสถานะ Long ตัดขาดทุนหากต่ำกว่า 982 ทำกำไรที่ 995



Source: Thaiquest, KINGSFORD

ภาพการลงทุนรายสัปดาห์

แท่งเทียนสัปดาห์นี้ยังเป็นลักษณะแท่งเทียนเล็ก แสดงถึงความผันผวนที่ไม่มาก แต่ยังคงเลี้ยงตัวเหนือแนวเส้นค่าเฉลี่ย EMA-5 Week ได้เหนียวแน่น พร้อม Indicators ที่อยู่เกณฑ์ดี มุมมองระยะกลางเป็น Sideways-Up ถึง Up-Trend วางกรอบแนวรับ 962.40 แนวต้าน 1005.00 พอร์ตระยะกลางเน้นถือสถานะ Long

Market Overview

นักลงทุนต่างชาติ Long Futures สุทธิ 4039 สัญญา ทำให้มียอด Long

สะสมตลอดเดือนพฤศจิกายน เท่ากับ 11317 สัญญา และนักลงทุน

ต่างชาติขายหุ้นไทยสุทธิ -1338.26 ลบ. สะสมตลอดเดือน 416.3 ลบ. และรวมทั้งปี ขาย -60449.29 ลบ.

เข้าน้ำมันเมื่อเชื่อกดดันจากผู้ดีดโควิดยุโรปสูงขึ้น การล็อกดาวน์และม. ความคุม ส่งให้ IHS markit คาดยุโรปได้ผลกระทบในเดือนธ.ค.นี้ รวมทั้งยังคาด ECB อาจขึ้นดอกเบี้ย 0.1% ในเดือนธ.ค65 รวมทั้งแนวโน้มขึ้นดอกเบี้ยของเฟดยังคงกดดัน Nasdaq แต่ปัจจัยดังกล่าวหนุนดาวโจนส์ฝั่งสหรัฐบวกนำโดยกลุ่มธนาคาร รวมทั้งราคาน้ำมันที่ WTI พื้นตัวสู่ 78\$BRL จากคาดโอเปคไม่เพิ่มกำลังผลิตเพื่อยันราคาน้ำมัน หลังสหรัฐประกาศแผนระบายคลัง 50ล. BRL 13วัน, ในปท.ครม.ผ่านบชี้อัดขึ้นไฟเซอร์ 30 ล.โดสส่งมอบ 1Q65และม.สินเชื่อสร้างอาชีพ

Source: www.tfex.co.th

	Close	Change	% Chg	PREV	Volume	OI	Basis
SET50	987.26	-1.92	-0.19%	989.18	1985 ML	-	
S50X21	986.20	-1.20	-0.12%	987.40	32	120	-1.06
S50Z21	986.30	-1.00	-0.10%	987.30	92,567	361,886	-0.96
S50H22	981.30	-1.00	-0.10%	982.30	9,933	50,088	-5.96
S50M22	980.30	-0.90	-0.09%	981.20	3,065	20,648	-6.96
S50U22	978.00	-0.50	-0.05%	978.50	1,740	6,582	-9.26

	Last	Support	Resistance
SET50	987.26	982.37/975	992.71/1005.9
S50Z21	986.30	980.1/975	990.9/1005
S50H22	981.30	978.8/970	985.8/999

Volume/Inv	SET/MB	S50 Futures
Prop Trade	443.25	(Contract)
Foreign	- 1,338.26	4,039
Local Inst	- 1,556.18	278
Local Invet	2,451.19	- 4,317

APICHAJ RAOMANACHAI
KITTI BUABUENG

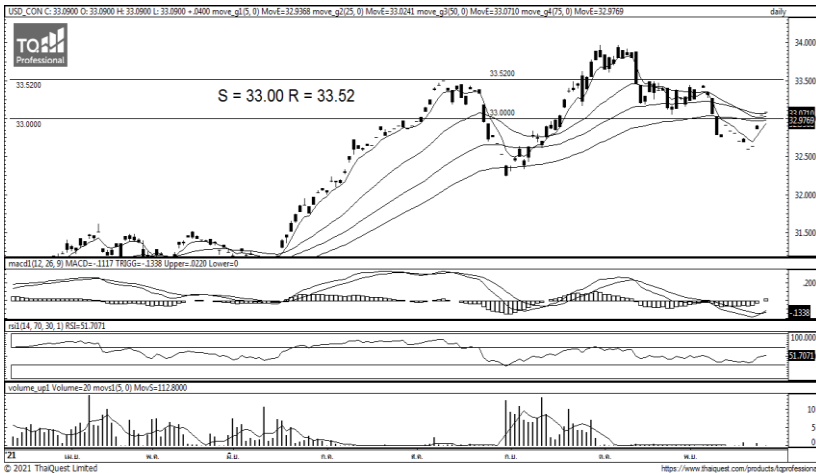
No. 002939
Assistant Derivatives Analyst

Disclaimer: ข้อมูลในเอกสารฉบับนี้ รวบรวมมาจากแหล่งข้อมูลที่น่าเชื่อถือ อย่างไรก็ตาม บริษัทหลักทรัพย์ คิงส์ฟอร์ด จำกัด (มหาชน) ไม่สามารถที่จะยืนยันหรือรับรองความถูกต้องของข้อมูลเหล่านี้ได้ ไม่ว่าประการใด ๆ บทวิเคราะห์ในเอกสารนี้ จัดทำขึ้นโดยอ้างอิงหลักการทางวิชาการเกี่ยวกับหลักการวิเคราะห์ และมีได้เป็นการชี้นำ หรือเสนอแนะให้ซื้อหรือขายหลักทรัพย์ใด ๆ การตัดสินใจซื้อหรือขายหลักทรัพย์ใด ๆ ของผู้อ่าน ไม่ว่าจะเกิดจากการอ่านบทความในเอกสารนี้หรือไม่ก็ตาม ล้วนเป็นผลจากการใช้วิจารณญาณของผู้อ่าน โดยไม่มีส่วนเกี่ยวข้องกับหรือพันธะผูกพันใด ๆ กับ บริษัทหลักทรัพย์ คิงส์ฟอร์ด จำกัด (มหาชน) ไม่พ่วงกรณีใด



Series	Close	Chg	Vol.	OI	OI Chg	Theory P	Basis	Day Left	LTD
			Contracts						
S50X21	986.20	-1.20	32	120	- 13	988	-1.06	5	29/11/2021
S50Z21	986.30	-1.00	92,567	361,886	1,372	989	-0.96	35	29/12/2021
S50H22	981.30	-1.00	9,933	50,088	218	994	-5.96	126	30/03/2022
S50M22	980.30	-0.90	3,065	20,648	301	999	-6.96	217	29/06/2022
S50U22	978.00	-0.50	1,740	6,582	814	1,004	-9.26	309	29/09/2022

Source: www.tfex.co.th, KINGSFORD



Source: Thaiquest

ภาพการลงทุในระยะสั้น

พันธบัตรสหรัฐฯอายุ 10 ปีอยู่เทรนหลักทางขึ้นต่อเนื่อง เข้านี้ 1.66% ขณะที่ Dollar Index เป็น Up-Trend เช่นกัน โดยเข้านี้ 96.558 จุด ปัจจัยหนุนหลักจากการปรับตำแหน่งประธานเฟดต่อของคุณเจอโรม พาวเวล สมัยที่ 2 ทำให้ตลาดคาดการณ์นโยบายลด QE และ แรงขึ้นดอกเบี้ยจะยังคงเดินหน้าต่อไปตามแผนเพื่อสกัดเงินเฟ้อที่พุ่งสูง สอดคล้องกับข้อมูล ศก. สหรัฐที่ฟื้นตัวต่อเนื่อง โดย ดัชนี PMI ภาคผลิตเดือน พ.ย. สูงกว่าคาด 59.0 สู่อันดับ 59.1 และแม้ PMI ภาคบริการจะปรับตัวลดต่ำกว่าคาด 59.0 สู่อันดับ 57.0 แต่ทางหลักยังเป็นการฟื้นตัว บาทจึงเริ่มอ่อนค่าเทียบดอลลาร์สหรัฐฯ แนวรับ 33.00 แนวต้าน 33.52 การ Break-Out จากกรอบเดิมจึงแนะนำเน้นทางหลัก Trading แบบ Follow Long ใน USDZ21

	Last	Change	Volume	OI
USDTHB	33.18	0.05		
USDZ21	33.0900	0.04	20	31
USDZ21	33.13	0.03	6,633	103,678
USDH22	33.10	0.06	2,341	37,614

	Last	Support	Resistance
USDTHB	33.18	32.50/32.00	33.00/33.52
USDZ21	33.13	32.50/32.00	33.00/33.52
USDH22	33.10	32.50/32.00	33.00/33.50

Source: TFEX, KINGSFORD

APICHAJ RAOMANACHAI No. 002939
KITTJ BUABUENG Assistant Derivatives Analyst

Disclaimer: ข้อมูลในเอกสารฉบับนี้ รวบรวมมาจากแหล่งข้อมูลที่น่าเชื่อถือ อย่างไรก็ตาม บริษัทหลักทรัพย์ คิงส์ฟอร์ด จำกัด (มหาชน) ไม่สามารถที่จะยืนยันหรือรับรองความถูกต้องของข้อมูลเหล่านี้ได้ ไม่ว่าประการใด ๆ บทวิเคราะห์ในเอกสารนี้ จัดทำขึ้นโดยอิงหลักเกณฑ์ทางวิชาการเกี่ยวกับหลักการวิเคราะห์ และมีได้เป็นการชี้แนะ หรือเสนอแนะให้ซื้อหรือขายหลักทรัพย์ใด ๆ การตัดสินใจซื้อหรือขายหลักทรัพย์ใด ๆ ของผู้อ่าน ไม่ว่าจะเกิดจากการอ่านบทความในเอกสารนี้หรือไม่ก็ตาม ล้วนเป็นผลจากการใช้วิจารณญาณของผู้อ่าน โดยไม่มีส่วนเกี่ยวข้องกับหรือพันธะผูกพันใด ๆ กับ บริษัทหลักทรัพย์ คิงส์ฟอร์ด จำกัด (มหาชน) ไม่ว่ากรณีใด

Short Sales



KINGSFORD

มูลค่าการขายชอร์ต ณ วันที่ 23 พฤศจิกายน 2564

หลักทรัพย์	ปริมาณหุ้นที่ขายชอร์ต (หุ้น)	มูลค่าการขายชอร์ต (บาท)	%เทียบมูลค่าซื้อขายตลาดรวม
7UP	852,700	1,210,834.00	0.37%
AAV	892,100	2,442,084.00	4.13%
AAV-R	92,700	253,998.00	0.43%
ACE	827,800	3,056,310.00	2.54%
ADVANC	962,600	204,187,100.00	5.80%
ADVANC-R	487,500	103,575,500.00	2.93%
AEONTS	4,700	902,050.00	1.23%
AEONTS-R	18,100	3,469,600.00	4.74%
AH	189,600	4,582,060.00	3.57%
AIE	167,700	816,120.00	9.71%
AJ	700	12,950.00	0.09%
AKR	70,000	70,700.00	0.73%
AMANAH	6,000	29,796.00	0.15%
AMATA	941,000	19,917,330.00	4.47%
AMATA-R	582,800	12,283,860.00	2.77%
ANAN	180,000	276,600.00	0.26%
AOT	3,152,000	209,074,950.00	16.89%
AOT-R	4,122,800	274,071,750.00	22.09%
AP	2,520,900	23,255,935.00	15.00%
AP-R	662,600	6,128,010.00	3.94%
ASIAN	112,400	1,888,320.00	0.91%
ASK	15,200	610,275.00	1.66%
ASP	1,278,800	4,583,412.00	20.37%
ASP-R	64,300	230,194.00	1.02%
AU	20,000	208,630.00	0.72%
AUCT	60,200	595,295.00	1.80%
AWC	1,164,500	5,355,456.00	5.63%
AWC-R	3,718,200	17,008,914.00	17.97%
BA	50,400	567,780.00	6.26%
BA-R	101,600	1,137,170.00	12.61%
BAFS-R	23,600	648,150.00	2.62%
BAM	4,058,200	86,132,280.00	4.71%
BAM-R	2,439,800	51,823,840.00	2.83%
BANPU	13,460,000	147,377,330.00	6.54%
BANPU-R	15,998,800	175,559,220.00	7.78%
BAY	40,600	1,439,950.00	1.66%
BAY-R	33,200	1,181,900.00	1.36%
BBL	1,143,300	143,449,300.00	11.68%
BCH	313,600	6,266,610.00	4.08%
BCH-R	1,779,100	35,453,720.00	23.16%
BCP	189,500	4,825,475.00	4.49%
BCP-R	38,500	991,375.00	0.91%
BCPG	986,900	13,234,620.00	6.99%
BCPG-R	174,300	2,327,860.00	1.23%
BDMS	845,300	20,145,460.00	3.44%
BDMS-R	1,550,200	36,929,280.00	6.31%
BEAUTY	192,400	330,365.00	0.05%
BEC	210,300	3,185,490.00	0.72%
BEC-R	74,800	1,138,910.00	0.25%
BEM	2,547,300	22,670,970.00	7.49%
BEM-R	3,748,100	33,358,090.00	11.02%
BGRIM	510,300	21,850,475.00	4.35%
BGRIM-R	1,174,500	50,100,225.00	10.01%
BH	103,300	15,609,800.00	12.87%

ข้อมูลในเอกสารฉบับนี้ รวบรวมมาจากแหล่งข้อมูลที่น่าเชื่อถือ อย่างไรก็ตาม บริษัทหลักทรัพย์ คิงส์ฟอร์ด จำกัด (มหาชน) ไม่สามารถที่จะยืนยันหรือรับรองความถูกต้องของข้อมูลเหล่านี้ได้ ไม่ว่าประการใด ๆ บทวิเคราะห์ในเอกสารนี้ จัดทำขึ้นโดยอ้างอิงหลักเกณฑ์ทางวิชาการเกี่ยวกับหลักการวิเคราะห์ และมีได้เป็นการชี้แนะ หรือเสนอแนะให้ซื้อหรือขายหลักทรัพย์ใด ๆ การตัดสินใจซื้อหรือขายหลักทรัพย์ใด ๆ ของผู้อ่าน ไม่ว่าจะเกิดจากการอ่านบทความในเอกสารนี้หรือไม่ก็ตาม ล้วนเป็นผลจากการใช้วิจารณญาณของผู้อ่าน โดยไม่มีส่วนเกี่ยวข้องกับหรือผูกพันใด ๆ กับ บริษัทหลักทรัพย์ คิงส์ฟอร์ด จำกัด (มหาชน) ไม่ว่ากรณีใด

Short Sales



KINGSFORD

มูลค่าการขายชอร์ต ณ วันที่ 23 พฤศจิกายน 2564

หลักทรัพย์	ปริมาณหุ้นที่ขายชอร์ต (หุ้น)	มูลค่าการขายชอร์ต (บาท)	%เทียบมูลค่าซื้อขายตลาดรวม
BH-R	62,000	9,331,250.00	7.73%
BJC	146,300	5,266,800.00	2.78%
BJC-R	446,300	16,073,175.00	8.47%
BKI	900	244,800.00	0.82%
BLA	114,400	3,538,400.00	1.34%
BLA-R	95,300	2,963,500.00	1.11%
BLAND	1,684,100	1,835,669.00	12.27%
BLAND-R	1,284,000	1,399,560.00	9.35%
BPP	8,800	154,000.00	0.76%
BPP-R	50,900	890,060.00	4.40%
BTS	1,527,700	14,688,425.00	6.90%
BTS-R	3,704,400	35,564,610.00	16.73%
CBG	367,500	43,905,550.00	6.88%
CBG-R	1,166,500	139,307,500.00	21.83%
CCET	800	2,612.00	0.00%
CCET-R	22,500	74,700.00	0.14%
CENDEL	201,800	6,879,150.00	6.88%
CENDEL-R	227,100	7,745,775.00	7.74%
CGD	882,700	441,350.00	2.52%
CHAYO	451,900	5,963,200.00	2.01%
CHG	1,073,400	3,981,448.00	6.25%
CHG-R	1,092,600	4,044,686.00	6.36%
CK	153,500	3,460,300.00	5.67%
CK-R	173,300	3,899,210.00	6.40%
CKP	2,189,700	11,739,080.00	9.50%
CKP-R	2,116,100	11,361,690.00	9.18%
COM7	417,800	33,409,250.00	2.25%
COM7-R	516,300	41,605,825.00	2.78%
CPALL	3,133,000	198,381,200.00	7.29%
CPALL-R	2,127,200	134,426,925.00	4.95%
CPF	1,036,400	25,908,810.00	7.10%
CPF-R	471,600	11,786,940.00	3.23%
CPN	398,300	22,478,125.00	4.42%
CPN-R	319,800	18,117,275.00	3.55%
CRC	201,700	7,263,625.00	2.87%
CRC-R	450,700	16,208,025.00	6.41%
DCC	236,000	669,840.00	0.93%
DCC-R	137,700	388,314.00	0.54%
DDD	11,000	195,450.00	3.04%
DELTA	29,600	12,844,800.00	3.12%
DELTA-R	62,600	27,177,400.00	6.60%
DEMCO	127,300	540,140.00	2.10%
DEMCO-R	20,000	85,600.00	0.33%
DITTO	21,300	375,930.00	3.06%
DMT	17,300	214,520.00	4.37%
DOD	35,600	405,840.00	3.78%
DOHOME	629,700	14,990,950.00	11.59%
DOHOME-R	362,800	8,656,420.00	6.68%
DTAC	1,357,600	60,723,775.00	4.57%
DTAC-R	607,400	27,284,425.00	2.05%
EA	1,629,600	130,616,700.00	6.35%
EA-R	1,064,100	85,209,375.00	4.15%
EASTW	249,300	2,384,395.00	2.07%

ข้อมูลในเอกสารฉบับนี้ รวบรวมมาจากแหล่งข้อมูลที่น่าเชื่อถือ อย่างไรก็ตาม บริษัทหลักทรัพย์ คิงส์ฟอร์ด จำกัด (มหาชน) ไม่สามารถที่จะยืนยันหรือรับรองความถูกต้องของข้อมูลเหล่านี้ได้ ไม่ว่าประการใด ๆ บริษัทฯ ในเอกสารนี้ จัดทำขึ้นโดยอ้างอิงหลักเกณฑ์ทางวิชาการเกี่ยวกับหลักการวิเคราะห์ และมีได้เป็นการชี้แนะ หรือเสนอแนะให้ซื้อหรือขายหลักทรัพย์ใด ๆ การตัดสินใจซื้อหรือขายหลักทรัพย์ใด ๆ ของผู้อ่าน ไม่ว่าจะเกิดจากการอ่านบทความในเอกสารนี้หรือไม่ก็ตาม ล้วนเป็นผลจากการใช้วิจารณญาณของผู้อ่าน โดยไม่มีส่วนเกี่ยวข้องกับบริษัทฯ ใด ๆ กับ บริษัทหลักทรัพย์ คิงส์ฟอร์ด จำกัด (มหาชน) ไม่ว่ากรณีใด

Short Sales



KINGSFORD

มูลค่าการขายชอร์ต ณ วันที่ 23 พฤศจิกายน 2564

หลักทรัพย์	ปริมาณหุ้นที่ขายชอร์ต (หุ้น)	มูลค่าการขายชอร์ต (บาท)	%เทียบมูลค่าซื้อขายตลาดรวม
EASTW-R	328,100	3,175,120.00	2.72%
EGATIF	108,100	1,308,010.00	16.66%
EGCO	93,700	16,548,350.00	14.41%
EGCO-R	63,100	11,148,050.00	9.71%
EPG	545,000	6,413,960.00	3.38%
EPG-R	1,097,000	12,823,020.00	6.81%
ERW	176,100	568,050.00	2.38%
ERW-R	21,500	69,242.00	0.29%
ESSO	812,600	6,144,440.00	7.78%
ETC	337,800	1,002,300.00	0.73%
FSMART	33,200	434,920.00	1.05%
GFPT	173,100	2,178,740.00	3.47%
GFPT-R	69,900	880,380.00	1.40%
GGC	500	6,200.00	0.33%
GLOBAL	481,700	9,841,690.00	2.83%
GLOBAL-R	90,700	1,858,700.00	0.53%
GPSC	196,300	15,264,650.00	2.39%
GPSC-R	578,100	44,829,000.00	7.03%
GULF	1,614,800	67,548,775.00	11.33%
GULF-R	1,676,900	69,938,100.00	11.76%
GUNKUL	3,786,800	18,189,640.00	2.83%
GUNKUL-R	13,642,400	65,661,712.00	10.19%
HANA	351,100	32,438,325.00	4.83%
HANA-R	898,000	82,885,725.00	12.35%
HMPRO	2,132,600	31,318,430.00	6.82%
HMPRO-R	2,607,300	38,228,460.00	8.34%
HTC	4,600	164,825.00	1.08%
ICHI	263,000	2,884,980.00	5.99%
ICHI-R	36,400	398,930.00	0.83%
ILM	4,700	85,820.00	1.46%
INTUCH	334,600	26,517,875.00	6.00%
INTUCH-R	23,600	1,874,625.00	0.42%
IRPC	15,173,200	60,376,232.00	12.91%
IRPC-R	1,196,800	4,763,264.00	1.02%
ITD	1,811,300	4,165,990.00	6.63%
ITD-R	4,000	9,200.00	0.01%
IVL	2,454,700	100,403,675.00	12.18%
IVL-R	1,019,500	41,618,900.00	5.06%
JAS-R	1,246,400	3,692,540.00	5.29%
JKN	34,200	304,590.00	0.84%
JMART	602,800	29,510,025.00	4.98%
JMART-R	41,300	2,032,100.00	0.34%
JMT	230,100	13,364,750.00	2.78%
JMT-R	448,200	26,066,925.00	5.41%
JR	21,600	153,360.00	2.28%
JTS	1,800	139,400.00	0.50%
JWD	351,300	5,655,570.00	2.11%
JWD-R	105,400	1,693,940.00	0.63%
KBANK	1,741,300	254,205,850.00	6.89%
KBANK-R	759,000	110,181,100.00	3.01%
KBSPIF	8,900	98,790.00	2.08%
KCE	193,300	17,733,350.00	3.62%
KCE-R	490,800	44,992,550.00	9.19%

ข้อมูลในเอกสารฉบับนี้ รวบรวมมาจากแหล่งข้อมูลที่น่าเชื่อถือ อย่างไรก็ตาม บริษัทหลักทรัพย์ คิงส์ฟอร์ด จำกัด (มหาชน) ไม่สามารถที่จะยืนยันหรือรับรองความถูกต้องของข้อมูลเหล่านี้ได้ ไม่ว่าประการใด ๆ บทวิเคราะห์ในเอกสารนี้ จัดทำขึ้นโดยอ้างอิงหลักเกณฑ์ทางวิชาการเกี่ยวกับหลักการวิเคราะห์ และมีได้เป็นการชี้แนะ หรือเสนอแนะให้ซื้อหรือขายหลักทรัพย์ใด ๆ การตัดสินใจซื้อหรือขายหลักทรัพย์ใด ๆ ของผู้อ่าน ไม่ว่าจะเกิดจากการอ่านบทความในเอกสารนี้หรือไม่ก็ตาม ล้วนเป็นผลจากการใช้วิจารณญาณของผู้อ่าน โดยไม่มีส่วนเกี่ยวข้องกับหรือผูกพันใด ๆ กับ บริษัทหลักทรัพย์ คิงส์ฟอร์ด จำกัด (มหาชน) ไม่ควรตีความ

Short Sales



KINGSFORD

มูลค่าการขายชอร์ต ณ วันที่ 23 พฤศจิกายน 2564

หลักทรัพย์	ปริมาณหุ้นที่ขายชอร์ต (หุ้น)	มูลค่าการขายชอร์ต (บาท)	%เทียบมูลค่าซื้อขายตลาดรวม
KEX	113,600	3,810,200.00	1.52%
KEX-R	22,400	739,200.00	0.30%
KGI	40,000	252,000.00	0.40%
KISS	42,500	497,540.00	0.79%
KKP	416,100	25,381,500.00	12.10%
KKP-R	173,500	10,562,625.00	5.05%
KSL	65,400	245,832.00	1.82%
KSL-R	836,700	3,127,750.00	23.23%
KTB	3,644,400	42,639,480.00	17.22%
KTB-R	2,711,800	31,593,590.00	12.81%
KTC	154,700	9,047,725.00	2.19%
KTC-R	1,799,400	104,930,925.00	25.52%
LANNA	125,700	2,214,630.00	1.50%
LH	4,374,200	38,597,440.00	9.06%
LH-R	11,552,000	101,946,115.00	23.93%
LHFG	271,100	372,141.00	1.90%
LOXLEY	202,600	538,916.00	6.71%
LPN	58,800	288,120.00	1.57%
M	26,500	1,477,375.00	8.69%
M-R	1,100	61,050.00	0.36%
MAJOR	88,100	1,904,350.00	2.65%
MAJOR-R	204,400	4,414,730.00	6.16%
MBK	24,500	345,540.00	1.57%
MBK-R	34,900	490,540.00	2.24%
MCS	40,300	600,470.00	3.01%
MDX	34,600	234,845.00	0.26%
MEGA	569,500	30,278,450.00	4.96%
MEGA-R	773,700	40,954,700.00	6.74%
METCO	100	32,000.00	0.16%
MICRO	62,400	532,555.00	2.27%
MILL	3,300	5,049.00	0.01%
MINT	2,859,400	89,495,275.00	13.08%
MINT-R	1,464,500	45,778,150.00	6.70%
MONO	127,300	205,629.00	0.11%
MTC	1,026,300	61,298,500.00	9.40%
MTC-R	1,853,700	110,615,450.00	16.97%
MTI	1,500	141,000.00	1.51%
NCAP	82,300	895,180.00	1.53%
NER	690,500	5,252,275.00	3.05%
NETBAY	10,600	263,225.00	0.72%
NOBLE	202,900	1,298,560.00	4.77%
NOBLE-R	12,000	76,800.00	0.28%
NRF	140,100	1,106,790.00	5.98%
OR	500,000	13,250,000.00	5.62%
OR-R	887,800	23,316,325.00	9.98%
ORI	135,900	1,549,260.00	2.85%
ORI-R	67,300	760,490.00	1.41%
OSP	480,000	16,525,275.00	6.68%
OSP-R	613,900	21,063,450.00	8.55%
PLANB	848,900	5,804,165.00	9.42%
PLANB-R	90,800	619,455.00	1.01%
PRM-R	282,900	1,838,795.00	7.49%
PSH	54,000	729,000.00	10.71%

ข้อมูลในเอกสารฉบับนี้ รวบรวมมาจากแหล่งข้อมูลที่น่าเชื่อถือ อย่างไรก็ตาม บริษัทหลักทรัพย์ คิงส์ฟอร์ด จำกัด (มหาชน) ไม่สามารถที่จะยืนยันหรือรับรองความถูกต้องของข้อมูลเหล่านี้ได้ ไม่ว่าประการใด ๆ บทวิเคราะห์ในเอกสารนี้ จัดทำขึ้นโดยอ้างอิงหลักเกณฑ์ทางวิชาการเกี่ยวกับหลักการวิเคราะห์ และมีได้เป็นการชี้แนะ หรือเสนอแนะให้ซื้อหรือขายหลักทรัพย์ใด ๆ การตัดสินใจซื้อหรือขายหลักทรัพย์ใด ๆ ของผู้อ่าน ไม่ว่าจะเกิดจากการอ่านบทความในเอกสารนี้หรือไม่ก็ตาม ล้วนเป็นผลจากการใช้วิจารณญาณของผู้อ่าน โดยไม่มีส่วนเกี่ยวข้องกับหรือผูกพันใด ๆ กับ บริษัทหลักทรัพย์ คิงส์ฟอร์ด จำกัด (มหาชน) ไม่ว่ากรณีใด

Short Sales



KINGSFORD

มูลค่าการขายชอร์ต ณ วันที่ 23 พฤศจิกายน 2564

หลักทรัพย์	ปริมาณเห็นที่ขายชอร์ต (หุ้น)	มูลค่าการขายชอร์ต (บาท)	%เทียบมูลค่าซื้อขายตลาดรวม
PSH-R	5,400	72,360.00	1.07%
PSL	677,000	11,553,620.00	2.69%
PSL-R	64,400	1,088,360.00	0.26%
PTG	277,800	4,379,520.00	2.50%
PTG-R	829,600	12,967,750.00	7.46%
PTL	32,600	818,100.00	1.21%
PTL-R	48,600	1,220,900.00	1.81%
PTT	4,578,100	171,517,350.00	8.23%
PTT-R	3,832,600	142,877,275.00	6.89%
PTTEP	460,200	54,496,850.00	5.50%
PTTEP-R	902,800	106,940,000.00	10.79%
PTTGC	820,500	49,555,275.00	4.68%
PTTGC-R	709,900	42,836,050.00	4.05%
RATCH	669,000	30,567,500.00	12.65%
RATCH-R	105,400	4,805,775.00	1.99%
RBF	63,000	1,300,680.00	1.65%
RBF-R	183,600	3,779,640.00	4.81%
RCL	60,300	2,476,100.00	1.21%
RCL-R	138,600	5,661,875.00	2.77%
RJH	176,200	6,072,800.00	16.69%
RJH-R	3,400	116,450.00	0.32%
ROJNA	209,100	1,463,330.00	2.48%
RS	199,900	4,005,130.00	0.65%
RS-R	50,000	985,000.00	0.16%
S	70,400	136,786.00	1.94%
S-R	87,500	169,676.00	2.41%
SA	21,200	240,240.00	0.59%
SABINA	16,700	337,790.00	2.53%
SAK	109,000	1,139,910.00	0.50%
SAMART	80,200	548,175.00	3.89%
SAPPE	23,700	636,350.00	1.78%
SAT	14,900	340,080.00	0.33%
SAT-R	102,200	2,268,910.00	2.23%
SAWAD	757,000	49,392,225.00	7.09%
SAWAD-R	1,705,400	110,665,975.00	15.98%
SC	357,700	1,260,682.00	8.45%
SC-R	122,600	431,552.00	2.89%
SCB	963,100	123,398,900.00	5.52%
SCB-R	1,019,800	130,518,850.00	5.84%
SCC	97,900	38,474,700.00	4.93%
SCCC	800	130,800.00	0.20%
SCCC-R	400	65,550.00	0.10%
SCGP	294,400	19,039,975.00	1.90%
SCGP-R	963,600	62,122,950.00	6.21%
SCN	130,200	293,420.00	0.36%
SGP	82,700	1,091,930.00	3.96%
SHR	283,300	985,884.00	3.51%
SHR-R	579,700	2,017,356.00	7.19%
SINGER	11,100	537,200.00	0.72%
SIRI	7,056,900	9,020,935.00	7.60%
SIS	7,200	282,600.00	0.85%
SKE	24,500	24,745.00	0.28%
SKY	11,200	143,360.00	0.64%

ข้อมูลในเอกสารฉบับนี้ รวบรวมมาจากแหล่งข้อมูลที่น่าเชื่อถือ อย่างไรก็ตาม บริษัทหลักทรัพย์ คิงส์ฟอร์ด จำกัด (มหาชน) ไม่สามารถที่จะยืนยันหรือรับรองความถูกต้องของข้อมูลเหล่านี้ได้ ไม่ว่าประการใด ๆ บทวิเคราะห์ในเอกสารนี้ จัดทำขึ้นโดยอ้างอิงหลักเกณฑ์ทางวิชาการเกี่ยวกับหลักการวิเคราะห์ และมีได้เป็นการชี้แนะ หรือเสนอแนะให้ซื้อหรือขายหลักทรัพย์ใด ๆ การตัดสินใจซื้อหรือขายหลักทรัพย์ใด ๆ ของผู้อ่าน ไม่ว่าจะเกิดจากการอ่านบทความในเอกสารนี้หรือไม่ก็ตาม ล้วนเป็นผลจากการใช้วิจารณญาณของผู้อ่าน โดยไม่มีส่วนเกี่ยวข้องกับหรือผูกพันใด ๆ กับ บริษัทหลักทรัพย์ คิงส์ฟอร์ด จำกัด (มหาชน) ไม่ทางใด

Short Sales



KINGSFORD

มูลค่าการขายชอร์ต ณ วันที่ 23 พฤศจิกายน 2564

หลักทรัพย์	ปริมาณหุ้นที่ขายชอร์ต (หุ้น)	มูลค่าการขายชอร์ต (บาท)	%เทียบมูลค่าซื้อขายตลาดรวม
SMPC	8,800	100,730.00	1.02%
SNC	7,900	132,170.00	0.61%
SPALI	414,500	9,267,450.00	4.61%
SPALI-R	238,400	5,308,930.00	2.65%
SPCG	168,000	3,040,800.00	18.72%
SPCG-R	106,600	1,925,760.00	11.88%
SPRC	2,093,300	20,072,315.00	13.25%
SPRC-R	951,400	9,075,145.00	6.02%
SSP	157,600	2,118,470.00	0.63%
STA	684,900	20,426,700.00	7.17%
STA-R	874,400	26,303,275.00	9.16%
STARK	361,500	1,754,844.00	1.12%
STARK-R	759,100	3,647,038.00	2.36%
STEC	1,056,000	15,228,980.00	16.93%
STEC-R	996,700	14,330,530.00	15.98%
STGT	1,672,500	46,436,675.00	11.21%
STGT-R	157,000	4,307,300.00	1.05%
STPI	1,367,100	6,824,549.00	1.21%
SUPER	26,886,400	26,058,881.00	3.76%
SUPER-R	28,289,000	27,329,565.00	3.96%
SYNEX	197,900	5,245,750.00	4.26%
TASCO	1,305,900	24,174,300.00	13.64%
TASCO-R	251,900	4,639,430.00	2.63%
TCAP	349,600	13,151,900.00	13.56%
TCAP-R	8,700	328,425.00	0.34%
TFG	1,800	7,812.00	0.22%
TFG-R	10,000	43,400.00	1.20%
THANI	1,358,600	5,859,592.00	4.36%
THANI-R	5,099,400	21,941,478.00	16.37%
THCOM	276,800	3,216,690.00	1.55%
THG-R	7,700	257,800.00	2.15%
TIDLOR	1,294,700	49,594,050.00	5.10%
TISCO	80,200	7,458,600.00	3.29%
TISCO-R	170,600	15,865,800.00	6.99%
TKN	243,900	1,843,640.00	1.06%
TKN-R	123,900	953,505.00	0.54%
TMT	10,800	109,620.00	0.69%
TOA	279,100	9,631,375.00	9.91%
TOA-R	330,100	11,320,225.00	11.72%
TOP	1,136,400	58,333,450.00	11.98%
TOP-R	641,000	33,076,225.00	6.76%
TPCH	74,700	814,750.00	18.08%
TPIPL	610,600	1,062,444.00	20.40%
TQM	32,500	3,598,450.00	3.03%
TQM-R	56,000	6,202,550.00	5.22%
TRUE	18,438,400	87,587,450.00	2.45%
TRUE-R	24,503,200	116,489,484.00	3.25%
TSTH	228,400	356,304.00	2.03%
TTA	722,500	7,236,560.00	1.39%
TTA-R	64,300	636,570.00	0.12%
TTB	41,060,900	49,750,044.00	14.48%
TTB-R	2,912,100	3,521,734.00	1.03%

ข้อมูลในเอกสารฉบับนี้ รวบรวมมาจากแหล่งข้อมูลที่น่าเชื่อถือ อย่างไรก็ตาม บริษัทหลักทรัพย์ คิงส์ฟอร์ด จำกัด (มหาชน) ไม่สามารถที่จะยืนยันหรือรับรองความถูกต้องของข้อมูลเหล่านี้ได้ ไม่ว่าประการใด ๆ บทวิเคราะห์ในเอกสารนี้ จัดทำขึ้นโดยอ้างอิงหลักเกณฑ์ทางวิชาการเกี่ยวกับหลักการวิเคราะห์ และมีได้เป็นการชี้แนะ หรือเสนอแนะให้ซื้อหรือขายหลักทรัพย์ใด ๆ การตัดสินใจซื้อหรือขายหลักทรัพย์ใด ๆ ของผู้อ่าน ไม่ว่าจะเกิดจากการอ่านบทความในเอกสารนี้หรือไม่ก็ตาม ล้วนเป็นผลจากการใช้วิจารณญาณของผู้อ่าน โดยไม่มีส่วนเกี่ยวข้องกับหรือผูกพันใด ๆ กับ บริษัทหลักทรัพย์ คิงส์ฟอร์ด จำกัด (มหาชน) ไม่สามารถได้

Short Sales



KINGSFORD

มูลค่าการขายชอร์ต ณ วันที่ 23 พฤศจิกายน 2564

หลักทรัพย์	ปริมาณเห็นที่ขายชอร์ต (หุ้น)	มูลค่าการขายชอร์ต (บาท)	%เทียบมูลค่าซื้อขายตลาดรวม
TTCL	115,700	543,820.00	0.61%
TTW	465,500	5,399,800.00	14.35%
TTW-R	42,800	492,200.00	1.32%
TU	3,973,600	77,921,320.00	3.82%
TU-R	10,612,800	207,260,300.00	10.21%
TVO-R	14,300	443,300.00	2.06%
UBE	559,100	1,364,204.00	0.09%
UNIQ	32,300	217,060.00	4.22%
UTP	34,900	575,850.00	4.69%
UTP-R	18,000	297,000.00	2.42%
UVAN	16,000	105,785.00	0.89%
VGI	2,024,000	14,157,650.00	9.49%
VIBHA	377,800	833,932.00	4.75%
VIBHA-R	21,700	48,106.00	0.27%
VNG	21,500	193,160.00	1.20%
VNT	12,600	481,950.00	0.42%
WHA	1,914,500	6,983,714.00	2.11%
WHA-R	3,916,700	14,330,448.00	4.31%
WHAUP	924,300	4,018,596.00	8.50%
WHAUP-R	554,100	2,415,782.00	5.09%
WORK	73,500	1,763,440.00	1.08%
XO	151,900	2,787,590.00	1.57%
XPG	939,400	2,840,294.00	3.60%

หมายเหตุ - ไม่รวมรายการขายชอร์ตของสมาชิกที่เป็นผู้ร่วมค้ำหน่วยลงทุนหรือผู้ดูแลสภาพคล่องของหน่วยลงทุนของกองทุนรวมอีทีเอฟเพื่อบัญชีบริษัทประเภทเพื่อทำกำไรจากส่วนต่างของราคาหรือเพื่อดูแลสภาพคล่อง แล้วแต่กรณี

ข้อมูลในเอกสารฉบับนี้ รวบรวมมาจากแหล่งข้อมูลที่น่าเชื่อถือ อย่างไรก็ตาม บริษัทหลักทรัพย์ คิงส์ฟอร์ด จำกัด (มหาชน) ไม่สามารถที่จะยืนยันหรือรับรองความถูกต้องของข้อมูลเหล่านี้ได้ ไม่ว่าประการใด ๆ บทวิเคราะห์ในเอกสารนี้ จัดทำขึ้นโดยอ้างอิงถึงหลักเกณฑ์ทางวิชาการเกี่ยวกับหลักการวิเคราะห์ และมีได้เป็นการชี้แนะ หรือเสนอแนะให้ซื้อหรือขายหลักทรัพย์ใด ๆ การตัดสินใจซื้อหรือขายหลักทรัพย์ใด ๆ ของผู้อ่าน ไม่ว่าจะเกิดจากการอ่านบทความในเอกสารนี้หรือไม่ก็ตาม ล้วนเป็นผลจากการใช้วิจารณญาณของผู้อ่าน โดยไม่มีส่วนเกี่ยวข้องกับหรือผูกพันใด ๆ กับ บริษัทหลักทรัพย์ คิงส์ฟอร์ด จำกัด (มหาชน) ไม่ว่ากรณีใด

Stock Calendar



KINGSFORD

รายงานการเปลี่ยนแปลงการถือหลักทรัพย์ของผู้บริหาร (แบบ 59-2) ประจำวันที่ 23 พฤศจิกายน 2564

ชื่อผู้บริหาร	ประเภทหลักทรัพย์	วันที่ ได้มา / จำหน่าย	จำนวน	ราคา	วิธีการ ได้มา/ จำหน่าย	
BLA	นาย โชน โสภณเพ็ช	หุ้นสามัญ	22/11/2564	169,700	30.24	ซื้อ
SWC	นาย นรินทร์ ตรีสุโกศล	หุ้นสามัญ	17/11/2564	50,000	9.10	ขาย
AIMIRT	นาย จรัสฤทธิ์ อรรถเวทย์วรวัฒน์	หน่วยทรัสต์	22/11/2564	38,000	13.20	ซื้อ
TMILL	นาย ประภาส ชุตินวาทพันธ์	หุ้นสามัญ	22/11/2564	54,500	3.90	ซื้อ
TMT	นาย ประवास สันตะกุล	หุ้นสามัญ	23/11/2564	10,000	10.12	ซื้อ
TFG	นาย วินัย เตียวสมบุญกิจ	ใบสำคัญแสดงสิทธิที่จะซื้อหุ้น	18/11/2564	132,000	1.34	ซื้อ
TFG	นาย วินัย เตียวสมบุญกิจ	ใบสำคัญแสดงสิทธิที่จะซื้อหุ้น	19/11/2564	59,500	1.33	ซื้อ
TFG	นาย วินัย เตียวสมบุญกิจ	ใบสำคัญแสดงสิทธิที่จะซื้อหุ้น	22/11/2564	15,000	1.33	ซื้อ
TIGER	นาย จตรงค์ ศรีกุลเรืองโรจน	หุ้นสามัญ	23/11/2564	110,000	2.42	ขาย
NCAP	นาย วิรัช มรกตกาล	หุ้นสามัญ	22/11/2564	300,000	10.93	ขาย
BAFS	หม่อมหลวง ณัฐสิทธิ์ ดิศกุล	หุ้นสามัญ	22/11/2564	2,500	27.57	ซื้อ
BCP	นาย ปฏิวัติ ทิวะเศศิธร	หุ้นสามัญ	22/11/2564	4,000	25.50	ซื้อ
BANPU	นาย อองอาจ เอื้ออภิฤกษ์กุล	หุ้นสามัญ	22/11/2564	3,800,000	10.80	ขาย
BGC	นาย อติศักดิ์ สุขประเสริฐ	หุ้นสามัญ	22/11/2564	9,200	10.90	ซื้อ
PTTEP	นาย กนก อินทรวิจิตร	หุ้นสามัญ	16/11/2564	4,000	120.00	ขาย
PSL	นาย มินฮาง ซาฟา	ใบแสดงสิทธิในผลประโยชน์ที่เกิดจากหลักทรัพย์อ้างอิงไทย (NVDR) อ้างอิง หุ้นสามัญ	18/11/2564	10,000	15.60	ขาย
PSL	นาย มินฮาง ซาฟา	ใบแสดงสิทธิในผลประโยชน์ที่เกิดจากหลักทรัพย์อ้างอิงไทย (NVDR) อ้างอิง หุ้นสามัญ	19/11/2564	5,000	16.20	ขาย
EA	นางสาว สุภาภรณ์ อาหุณี	หุ้นสามัญ	22/11/2564	10,000	79.25	ขาย
MBAX	นาย ทรงเกียรติ วิชญเวทวงศ์	หุ้นสามัญ	12/11/2564	5,000	5.25	ซื้อ
UTP	นาย บุญนำ บุญนำทรัพย์	หุ้นสามัญ	22/11/2564	85,000	16.50	ขาย
UTP	นาย บุญนำ บุญนำทรัพย์	หุ้นสามัญ	22/11/2564	40,000	16.50	ขาย
UTP	นาย บุญนำ บุญนำทรัพย์	หุ้นสามัญ	22/11/2564	34,000	16.50	ขาย
UTP	นาย บุญนำ บุญนำทรัพย์	หุ้นสามัญ	22/11/2564	50,000	16.50	ขาย
UTP	นาย บุญนำ บุญนำทรัพย์	หุ้นสามัญ	22/11/2564	6,400	16.50	ขาย
UTP	นาย มงคล มังกรกนก	หุ้นสามัญ	22/11/2564	20,000	16.50	ซื้อ
RML	นาย สเตฟาน มิเชล	หุ้นสามัญ	18/11/2564	51,000	0.98	ซื้อ
WINNER	นาย สุรภัทร โรจนวิศาล	หุ้นสามัญ	23/11/2564	2,000,000	1.40	โอน
VRANDA	นาย วรุต ดันติพิภพ	หุ้นสามัญ	22/11/2564	50,000	6.50	ซื้อ
SAK	นาง วรณชนันท์ พงศ์สุรางค์	หุ้นสามัญ	15/11/2564	100,000	9.60	ขาย
SAK	นาง วรณชนันท์ พงศ์สุรางค์	หุ้นสามัญ	16/11/2564	100,000	10.00	ขาย
SAK	นาง วรณชนันท์ พงศ์สุรางค์	หุ้นสามัญ	16/11/2564	Revoked by Reporter	10.00	ขาย
SAK	นาง วรณชนันท์ พงศ์สุรางค์	หุ้นสามัญ	17/11/2564	28,300	10.20	ขาย
SAK	นาง วรณชนันท์ พงศ์สุรางค์	หุ้นสามัญ	17/11/2564	Revoked by Reporter	10.20	ขาย
SAK	นาง วรณชนันท์ พงศ์สุรางค์	หุ้นสามัญ	17/11/2564	28,300	10.20	ขาย
SAK	นาง วรณชนันท์ พงศ์สุรางค์	หุ้นสามัญ	18/11/2564	71,700	10.30	ขาย
SAK	นาง วรณชนันท์ พงศ์สุรางค์	หุ้นสามัญ	18/11/2564	Revoked by Reporter	10.30	ขาย
SAK	นาง วรณชนันท์ พงศ์สุรางค์	หุ้นสามัญ	18/11/2564	71,700	10.30	ขาย
SAK	นาง วรณชนันท์ พงศ์สุรางค์	หุ้นสามัญ	18/11/2564	4,500	10.40	ขาย
SAK	นาง วรณชนันท์ พงศ์สุรางค์	หุ้นสามัญ	18/11/2564	4,500	10.40	ขาย
SAK	นาง วรณชนันท์ พงศ์สุรางค์	หุ้นสามัญ	18/11/2564	Revoked by Reporter	10.40	ขาย
SAK	นาง วรณชนันท์ พงศ์สุรางค์	หุ้นสามัญ	22/11/2564	95,500	10.40	ขาย
SABUY	นางสาว อนัญญา วงศ์วรรณวัฒน์	ใบสำคัญแสดงสิทธิที่จะซื้อหุ้น	22/11/2564	10,000	10.80	ขาย
SMIT	นาย ธนา เสนาวัดมนกุล	หุ้นสามัญ	27/10/2564	8,000	4.44	ซื้อ
SMIT	นาย ธนา เสนาวัดมนกุล	หุ้นสามัญ	11/11/2564	68,300	4.49	ซื้อ
HTC	นาง ปรีญา จีระพันธ์	หุ้นสามัญ	22/11/2564	50,000	36.00	ซื้อ
HTC	นาย อัมรินทร์ कुमार เชรชธา	หุ้นสามัญ	23/11/2564	14,500	36.25	ซื้อ



รายงานการเปลี่ยนแปลงการถือหลักทรัพย์ของผู้บริหาร (แบบ 59-2) ประจำวันที่ 23 พฤศจิกายน 2564

	ชื่อผู้บริหาร	ประเภทหลักทรัพย์	วันที่ ได้มา / จำหน่าย	จำนวน	ราคา	วิธีการ ได้มา/ จำหน่าย
HTC	นาย อัมรินทร์ कुमार เซรเสธา	ใบแสดงสิทธิในผลประโยชน์ที่ เกิดจากหลักทรัพย์อ้างอิงไทย (NVDR)อ้างอิง หุ้นสามัญ	23/11/2564	42,000	36.25	ซื้อ
ALL	นาย ธนากร ธนวิทธิ	หุ้นสามัญ	22/11/2564	20,000	2.84	ซื้อ
IP	นาย ตฤณวรรณ ธนินธิพันธ์	หุ้นสามัญ	22/11/2564	150,000	20.11	ซื้อ
AS	นาย กว่าง ดอง ควาด	หุ้นสามัญ	22/11/2564	477,400	21.00	ขาย
AS	นาย กิตติพงศ์ พฤษอรุณ	หุ้นสามัญ	22/11/2564	30,000	20.87	ขาย
AS	นาย เจอรี เซค ไว อี้	หุ้นสามัญ	23/11/2564	300,000	22.70	ขาย
AS	นาย เฉลิมพงษ์ จิตต์ขันตีวงศ์	หุ้นสามัญ	22/11/2564	50,000	21.00	ขาย

Stock Calendar



KINGSFORD

แบบรายงานการได้มาหรือจำหน่ายหลักทรัพย์ของกิจการ (แบบ 246-2) ประจำวันที่ 23 พฤศจิกายน 2564

หลักทรัพย์	ชื่อผู้ได้มา/จำหน่าย	วิธีการ	ประเภท หลักทรัพย์ ¹	% ก่อน ได้มา/ จำหน่าย	% ได้มา/ จำหน่าย	% หลัง ได้มา/ จำหน่าย	วันที่ได้มา/ จำหน่าย	% ก่อน ได้มา/ จำหน่าย (กลุ่ม) ²	% ได้มา/ จำหน่าย (กลุ่ม) ²	% หลัง ได้มา/ จำหน่าย (กลุ่ม) ²
TPP	นาย ธนรัชต์ พวงศ์	ได้มา	หุ้น	12.505	12.48	24.985	22/11/2564	12.505	12.48	24.985
TPP	นาย ปราโมทย์ พวงศ์	จำหน่าย	หุ้น	14.6272	12.48	2.1472	22/11/2564	14.6272	12.48	2.1472

Stock Calendar



KINGSFORD

November 2021				
Monday	Tuesday	Wednesday	Thursday	Friday

22	23	24	25	26
XD WHART (0.2553 (חרע)) WHABT (0.171 (חרע)) UTP (0.40 (חרע)) TPCH (0.343 (חרע)) SAAM (0.012 (חרע)) RJH (1.10 (חרע)) FPT (0.34 (חרע)) BRRGIF (0.10 (חרע)) XR MAKRO 10:1 @ - חרע - HYDRO 2:1 @ 0.18 חרע CMO 1:5 @ 0.50 חרע Shares MBK 2,746,513 Shares MINT 14,734,119 Shares	XD LPH (0.10 (חרע)) HREIT (0.1738 (חרע)) AF (0.025 (חרע)) NEWLISTED BIZ-W1 39,999,633 Units	XD SPRIME (0.16 (חרע)) SPG (0.45 (חרע)) SPC (0.60 (חרע)) S11 (0.10 (חרע)) PRM (0.08 (חרע)) ICN (0.10 (חרע)) BGC (0.11 (חרע)) XR RICHY 5:1 @ 1.30 חרע XW RICHY 1:1 ICN 2:1	XD WHAUP (0.0925 (חרע)) WHA (0.0267 (חרע)) TPP (1.00 (חרע)) SUPEREIF (0.16839 (חרע)) PTL (0.55 (חרע)) PROSPECT (0.288 (חרע)) MNIT (0.025 (חרע)) MCS (0.37 (חרע)) MAJOR (1.00 (חרע)) LHK (0.20 (חרע)) KAMART (0.04 (חרע)) IVL (0.25 (חרע)) HPT (0.00818 (חרע)) EPG (0.14 (חרע)) BKI (3.00 (חרע)) B-WORK (0.1915 (חרע)) ARROW (0.10 (חרע)) AMATAR (0.155 (חרע)) Shares TCAP 120 Shares	XD TNH (0.50 (חרע)) TNDT (1 : 2 חרע) TNDT (0.10 (חרע)) PSL (0.50 (חרע)) FUTUREPF (0.10 (חרע)) ADD (0.15 (חרע)) XR MACO 2:1 @ 0.30 חרע

29	30			
XD SPI (0.20 (חרע)) PJW (0.08 (חרע)) AIMIRT (0.2207 (חרע)) AIMCG (0.07 (חרע))	XD TTLPF (0.3175 (חרע)) TIF1 (0.15 (חרע)) TFFIF (0.06 (חרע)) KBSPIF (0.202 (חרע)) EGATIF (0.08 (חרע)) CPTGF (0.121 (חרע)) BKKCP (0.15 (חרע))			

Dec 2021				
Monday	Tuesday	Wednesday	Thursday	Friday

		1	2	3
			XD SSC (0.34 (חרע)) M-STOR (0.09 (חרע)) MNIT2 (0.03 (חרע)) M-II (0.15 (חרע))	XD MIT (0.375 (חרע))

XD - Excluding Dividend	XD(ST) - Excluding Stock Dividend	XM - Exclude meetings	XN - Ex-Capital Return	XI - Excluding Interest
XP - Excluding Principal	XR - Excluding Right	XW - Excluding Warrant	XS - Excluding Short-term Warrant	XA - Excluding All
XE - Excluding Exercise	*ND - No Dividend Payment	PD - Payment Date	XT - Excluding TSR ; @ - price per share / price per unit /	
XD - Excluding Dividend	XD(ST) - Excluding Stock Dividend	XM - Exclude meetings	XN - Ex-Capital Return	XI - Excluding Interest
XP - Excluding Principal	XR - Excluding Right	XW - Excluding Warrant	XS - Excluding Short-term Warrant	XA - Excluding All
XE - Excluding Exercise	*ND - No Dividend Payment	PD - Payment Date	XT - Excluding TSR ; @ - price per share / price per unit /	



NVDR Update

Most Active Values (Btmn)

	Top 20 Net Buying Value (B m)					Top 20 Net Selling Value (B m)					Month to Date		Year to Date						
	พ.ย.- 64					พ.ย.- 64					พฤศจิกายน 2564		04 ม.ค.-23 พ.ย. 64						
	23	22	19	18	17	23	22	19	18	17	Net Buy	Net Sell	Net Buy	Net Sell					
1 TRUE	360.3	932.3	54.4	120.9	-10.9	BANPU	-393.9	67.5	-56.4	37.7	44.3	TRUE	1,928.66	SCC	(2,661.80)	KBANK	13,324.6	CPF	-3,936.6
2 ADVANC	320.7	185.4	126.5	96.1	-24.2	PTTEP	-380.0	-530.0	-125.0	-510.4	-370.0	CPALL	1,888.36	PTTEP	(2,483.52)	PTTEP	11,046.0	BEM	-2,904.8
3 CPALL	208.8	-21.4	210.5	274.2	-190.5	BBL	-162.8	0.9	-251.3	-183.3	-14.9	AOT	1,836.72	GUNKUL	(2,199.94)	OR	9,125.1	SCC	-2,724.3
4 DTAC	179.1	398.8	-131.9	-228.2	-200.8	SCB	-162.3	188.3	-232.7	-222.8	-126.6	ADVANC	1,758.49	SCB	(2,016.42)	PTTGC	6,744.7	STA	-2,474.3
5 AS	160.3	74.0	14.6	-38.2	-1.4	KBANK	-138.7	62.3	-660.1	-330.0	422.2	KCE	1,318.81	BANPU	(1,585.14)	SCGP	6,401.1	TU	-2,438.9
6 BEC	132.4	99.1	79.7	79.6	24.9	SCC	-101.1	18.1	-112.9	-37.1	-190.0	EA	1,299.71	IRPC	(1,533.61)	IVL	6,383.5	GPSC	-2,414.8
7 GLOBAL	109.0	14.6	3.7	62.6	43.7	PSL	-100.4	-6.2	167.2	27.7	-96.0	BJC	1,120.96	PTTGC	(907.97)	PTT	6,332.3	INTUCH	-2,027.0
8 BLA	76.9	5.0	-0.5	-10.6	0.4	IVL	-85.5	-58.6	-107.7	-58.2	-98.3	CPN	1,070.00	IVL	(901.69)	KCE	5,983.1	CPN	-1,962.2
9 RATCH	55.7	117.6	-3.7	15.3	-14.9	KTC	-84.9	-3.0	-42.9	-75.0	19.6	JMART	759.43	GULF	(858.53)	SCB	4,951.2	HMPRO	-1,773.6
10 PTT	53.3	-332.6	9.1	91.9	57.1	GUNKUL	-77.6	-51.0	-71.0	-23.7	-102.8	BDMS	758.68	BBL	(608.84)	AOT	4,861.3	SAWAD	-1,110.0
11 SPALI	50.2	41.9	-16.7	4.3	27.5	IRPC	-62.8	-135.0	-234.3	-1.8	-187.8	DELTA	702.22	GPSC	(589.27)	TOP	4,610.3	DTAC	-1,002.9
12 HMPRO	49.5	31.1	-23.2	18.3	31.8	TISCO	-60.4	-22.9	-73.1	27.6	13.9	HANA	699.12	BGRIM	(546.32)	IRPC	4,368.5	BBL	-918.1
13 TOP	49.1	39.0	-33.8	113.9	-118.0	LH	-52.7	-76.4	-23.4	-57.9	-104.3	SPALI	680.86	BCH	(462.83)	EA	3,928.5	PRM	-798.9
14 AMATA	49.0	7.1	-21.1	-76.4	-16.0	KTB	-46.8	-15.5	-38.4	-65.8	-11.6	TIDLOR	661.64	BEM	(361.18)	TIDLOR	3,532.0	BLAND	-719.3
15 STA	48.2	20.2	-59.0	-21.9	-12.9	KCE	-44.3	31.6	3.3	11.6	7.4	SCGP	644.11	RCL	(266.96)	TRUE	3,521.7	TQM	-705.6
16 JMART	46.5	-14.9	13.9	116.0	-17.0	SIRI	-31.0	-59.0	-58.5	2.7	72.3	MEGA	642.88	EGCO	(243.94)	CBG	3,252.0	KTC	-648.4
17 DELTA	44.9	77.5	-9.4	208.9	100.2	HANA	-30.7	-72.3	-74.2	17.6	88.9	MORE	610.88	STA	(240.82)	BANPU	3,119.4	EGCO	-646.3
18 CPF	44.7	-123.6	111.6	-10.9	-155.6	MINT	-22.1	40.1	55.2	-15.9	-9.8	COM7	601.15	STGT	(236.52)	ADVANC	2,925.4	TTW	-641.8
19 AOT	44.3	-107.0	-102.4	-175.1	-262.5	CK	-21.8	-12.9	-9.3	-34.0	5.0	HMPRO	598.56	AIT	(214.08)	GULF	2,882.1	BGRIM	-586.4
20 BJC	40.6	180.1	64.5	280.2	-49.6	SAT	-20.7	39.0	29.5	2.0	-2.7	PSL	542.76	DOHOME	(208.02)	TISCO	2,813.3	RBF	-482.7

	Total Volume Shares					%
	Buy	Sell	Total	Net	Turn.	
1 TRUE	173,964,913	98,611,079	272,575,992	75,353,834	18.07	
2 SUPER	98,953,600	115,212,666	214,166,266	-16,259,066	14.98	
3 TTB	57,403,800	53,357,500	110,761,300	4,046,300	19.53	
4 BWG	33,463,900	52,923,500	86,387,400	-19,459,600	25.85	
5 UBE	47,710,720	38,314,500	86,025,220	9,396,220	6.79	
6 MACO	44,086,302	34,692,501	78,778,803	9,393,801	4.66	
7 BANPU	19,039,553	54,857,314	73,896,867	-35,817,761	17.87	
8 STOWER	20,433,300	47,798,900	68,232,200	-27,365,600	35.55	
9 7UP	36,007,050	28,778,529	64,785,579	7,228,521	14.06	
10 IRPC	23,269,200	39,078,100	62,347,300	-15,808,900	26.52	
11 WHA	30,912,600	29,036,200	59,948,800	1,876,400	32.98	
12 BEAUTY	27,590,100	29,746,600	57,336,700	-2,156,500	7.87	
13 GUNKUL	20,008,497	36,142,966	56,151,463	-16,134,469	20.21	
14 TU	18,188,164	36,497,979	54,686,143	-18,309,815	26.30	
15 SIRI	9,714,800	34,049,481	43,764,281	-24,334,681	23.58	
16 PTT	21,118,549	19,711,312	40,829,861	1,407,237	36.41	
17 NUSA	8,105,000	32,375,600	40,480,600	-24,270,600	15.42	
18 U	11,782,004	25,215,600	36,997,604	-13,433,596	25.47	
19 BEM	19,793,635	14,997,381	34,791,016	4,796,254	51.12	
20 ANAN	21,835,200	12,302,200	34,137,400	9,533,000	24.64	

Source : SET.OR.TH

	NVDR Shrs.		% of	NVDR Shrs.		% of	Paid up Capital (Last)
	24-Nov-21	paidup		24-Nov-21	paidup		
1 TISCO-P	7,300	74.04	7,300	74.04	9,859		
2 BBL	434,287,130	22.75	591,624,587	30.99	1,908,842,894		
3 NINE	77,420,138	21.18	27,193,610	7.44	365,549,286		
4 EMC-W6	857,777,888	20.34	20,635,904	0.49	4,216,746,892		
5 KBANK	421,197,665	17.78	510,910,466	21.35	2,369,327,593		
6 LH	2,038,436,412	17.06	2,184,242,475	18.28	11,949,713,176		
7 AP	531,763,019	16.90	238,014,265	7.57	3,145,899,495		
8 MINT-W7	32,791,093	15.57	21,349	9.06	210,661,682		
9 THIP	12,913,113	14.35	11,168,087	13.96	89,999,686		
10 TU	652,272,381	13.67	561,030,006	11.76	4,771,815,496		
11 GBX	147,600,508	13.55	129,608,800	11.90	1,089,076,392		
12 MORE	882,733,458	13.52	100,400,636	1.54	6,530,871,595		
13 SAT	56,315,982	13.24	59,997,539	14.11	425,193,894		
14 PSL	204,528,715	13.12	75,351,864	4.83	1,559,291,862		
15 TISCO	95,934,434	11.98	96,131,416	12.01	800,645,624		
16 MCS	56,602,558	11.87	46,992,656	9.40	477,000,000		
17 MACO	608,270,553	11.24	164,266,698	3.79	5,411,981,414		
18 MACO-W3	150,776,611	11.14	#N/A	#N/A	1,352,970,440		
19 TTA	199,954,093	10.97	61,312,997	3.36	1,822,464,564		
20 MEGA	94,108,284	10.79	20,929,369	2.40	871,869,508		

ข้อมูลในเอกสารฉบับนี้ รวมรวมมาจากแหล่งข้อมูลที่น่าเชื่อถือ อย่างไรก็ตาม บริษัทหลักทรัพย์ คิงส์ฟอร์ด จำกัด (มหาชน) ไม่สามารถที่จะยืนยันหรือรับรองความถูกต้องของข้อมูลเหล่านี้ได้ ไม่ว่าประการใด ๆ บทวิเคราะห์ในเอกสารฉบับนี้ จัดทำขึ้นโดยอ้างอิงหลักเกณฑ์ทางวิชาการเกี่ยวกับหลักการวิเคราะห์ และมิได้เป็นการชี้นำ หรือเสนอแนะให้ซื้อหรือขายหลักทรัพย์ใด ๆ การตัดสินใจซื้อหรือขายหลักทรัพย์ใด ๆ ของผู้อ่าน ไม่ว่าจะเกิดจากการอ่านบทความในเอกสารฉบับนี้หรือไม่ก็ตาม ล้วนเป็นผลจากการใช้วิจารณญาณของผู้อ่าน โดยไม่มีส่วนเกี่ยวข้องกับบริษัทหลักทรัพย์ คิงส์ฟอร์ด จำกัด (มหาชน) ในทางกรณีใด

Disclaimer



KINGSFORD

คำแนะนำการลงทุน และความหมายของคำแนะนำการลงทุน

Stock Rating หมายถึงการให้คำแนะนำการลงทุนของบริษัท แบ่งเป็น 3 ระดับ

Buy หมายถึง ราคาพื้นฐานสูงกว่าราคาตลาด 15% หรือมากกว่า

Hold หมายถึงราคาพื้นฐานสูงกว่าราคาตลาดไม่เกิน 15% หรือต่ำกว่าราคาตลาดไม่เกิน 15 %

Sell หมายถึง ราคาพื้นฐานต่ำกว่าราคาตลาด 15% หรือมากกว่า

เอกสารฉบับนี้จัดทำขึ้นโดยบริษัทหลักทรัพย์คิงส์ฟอร์ด จำกัด (มหาชน) ข้อมูลที่ปรากฏในเอกสารฉบับนี้จัดทำโดยอาศัยข้อมูลที่จัดทำมาจากแหล่งที่เชื่อหรือควรเชื่อว่ามี ความน่าเชื่อถือ และ/หรือถูกต้อง อย่างไรก็ตามบริษัทไม่ยืนยัน และไม่รับรองถึงความครบถ้วนสมบูรณ์หรือถูกต้องของข้อมูลดังกล่าว และไม่ได้ประกันราคาหรือผลตอบแทน ของหลักทรัพย์ที่ปรากฏข้างต้น แม้ว่าข้อมูลดังกล่าวจะปรากฏข้อความที่อาจเป็นหรืออาจตีความว่าเป็นเช่นนั้นได้ บริษัทจึงไม่รับผิดชอบต่อการนำเอาข้อมูล ข้อความ ความเห็น และหรือบทสรุปที่ปรากฏในเอกสารฉบับนี้ไปใช้ไม่ว่ากรณีใดๆ ข้อมูลและความเห็นที่ปรากฏอยู่ในเอกสารฉบับนี้ได้ประสงค์จะชี้ชวน เสนอแนะ หรือจูงใจให้ลงทุน ใน หรือ ซื้อหรือขายหลักทรัพย์ที่ปรากฏในเอกสารฉบับนี้และข้อมูลมีการแก้ไขเพิ่มเติมเปลี่ยนแปลงโดยมีต้องแจ้งให้ทราบล่วงหน้า ผู้ลงทุนควรใช้ดุลยพินิจอย่างรอบคอบใน การลงทุนในหรือซื้อหรือขายหลักทรัพย์ บริษัทสงวนลิขสิทธิ์ในข้อมูลที่ปรากฏในเอกสารนี้ ห้ามมิให้ผู้ใดใช้ประโยชน์ ทำซ้ำ ดัดแปลง นำออกแสดง ทำให้ปรากฏหรือเผยแพร่ ต่อสาธารณชน ไม่ว่าด้วยประการใดๆ ซึ่งข้อมูลในเอกสารนี้ไม่ว่าทั้งหมดหรือบางส่วน เว้นแต่ได้รับอนุญาตเป็นหนังสือจากบริษัทเป็นการล่วงหน้า การกล่าว คิด หรืออ้างอิง ข้อมูลบางส่วนตามสมควรในเอกสารนี้ ไม่ว่าในบทความ บทวิเคราะห์ บทวิจัย หรือในเอกสาร หรือการสื่อสารอื่นใดจะต้องกระทำโดยถูกต้อง และไม่เป็นการก่อให้เกิดการ เข้าใจผิดหรือความเสียหายแก่บริษัท ต้องรับรู้ถึงความเป็นเจ้าของลิขสิทธิ์ในข้อมูลบริษัท และต้องอ้างอิงถึงเอกสารฉบับนี้ และวันที่ในเอกสารฉบับนี้ของบริษัทโดยชัดเจน การลงทุนในหรือซื้อหรือขายหลักทรัพย์ย่อมมีความเสี่ยง ท่านควรทำความเข้าใจอย่างถ่องแท้ต่อลักษณะของหลักทรัพย์แต่ละประเภทและควรศึกษาข้อมูลของบริษัทที่ออก หลักทรัพย์และข้อมูลอื่นใดที่เกี่ยวข้องก่อนการตัดสินใจลงทุนในหรือซื้อหรือขายหลักทรัพย์

ข้อมูลในเอกสารฉบับนี้ รวบรวมมาจากแหล่งข้อมูลที่นำเชื่อถือ อย่างไรก็ดี บริษัทหลักทรัพย์ คิงส์ฟอร์ด จำกัด(มหาชน)ไม่สามารถที่จะยืนยันหรือรับรองความถูกต้องของข้อมูลเหล่านี้ได้ ไม่ว่าประการใดๆ บทวิเคราะห์ในเอกสารนี้ จัดทำขึ้นโดยอ้างอิง หลักเกณฑ์ทางวิชาการเกี่ยวกับหลักการวิเคราะห์ และมีได้เป็นการชี้แนะ หรือเสนอแนะให้ซื้อหรือขายหลักทรัพย์ใดๆ การตัดสินใจซื้อหรือขายหลักทรัพย์ใดๆ ของผู้อ่าน ไม่ว่าจะเกิดจากการอ่านบทความในเอกสารนี้หรือไม่ก็ตาม ล้วนเป็นผลจากการใช้ วิจารณญาณของผู้อ่าน โดยไม่มีส่วนเกี่ยวข้องกับอะไรรวมทั้งใดๆ กับ บริษัทหลักทรัพย์ คิงส์ฟอร์ด จำกัด(มหาชน) ไม่ว่ากรณีใด

Disclaimer



KINGSFORD

Thai Institute of Directors Association (IOD) – Corporate Governance Report Rating 2020 (CG Score) ข้อมูล 19 พฤศจิกายน 2563



AAV	BAFS	BWG	CPN	FPI	ICHI*	LANNA	MSC	PG	PTTGC	THREL	TSC	VGI
ADVANC	BANPU	CENTEL	CSS	FPT	III	LH	MTC	PHOL	PYLON	TIP	TSR	VIH
AF	BAY	CFRESH	DELTA	FSMART	ILINK	LHFG	NCH	PLANB	Q-CON	TIPCO	TSTE	WACOAL
AIRA	BCP	CHEWA	DEMCO	GBX	INTUCH	LIT	NCL	PLANET	QH	TISCO	TSTH	WAVE
AKP	BCPG	CHO	DRT	GC	IRPC	LPN	NEP	PLAT	QTC	TK	TTA	WHA
AKR	BDMS	CIMBT	DTAC	GCAP	IVL	MAKRO	NKI	PORT	RATCH	TKT	TTCL	WHAUP
ALT	BEC	CK	DTC	GEL	JKN	MALEE	NOBLE*	PPS	RS	TMB	TTW	WICE
AMA	BEM	CKP	DV8	GFPT	JSP	MBK	NSI	PR9	S	TMILL	TU	WINNER
AMATA	BGRIM	CM	EA	GGC	JWD	MBKET	NVD	PREB	S & J	TNDT	TVD	
AMATAV	BIZ	CNT	EASTW	GPSC	K	MC	NYT	PRG	SAAM	TNL	TVI	
ANAA	BKI	COL	ECF	GRAMMY	KBANK	MCOT	OISHI	PRM	SABINA	TOA	TVO	
AOT	BLA	COMAN	ECL	GUNKUL	KCE	METCO	ORI	PSH	SAMART	TOP	TWPC	
AP	BOL	COTTO	EGCO	HANA	KKP	MFEC	OTO	PSL	SAMTEL	TPBI	U	
ARIP	BPP	CPALL	EPG	HARN	KSL	MINT	PAP	PTG	SAT	TQM	UAC	
ARROW	BRR	CPF	ETE	HMPRO	KTB	MONO	PCSGH	PTT	SC	TRC	UBIS	
ASP	BTS	CPI	FNS	ICC	KTC	MOONG	PDJ	PTTEP	SCB	TRUE	UV	



2S	ASEFA	BTW	CWT	GL	TEL	LOXLEY	NEX	PT	SHR	SUC	TMI	UOBKH
ABM	ASIA	CBG	DCC	GLAND	J	LPH	NINE	QLT	SIAM	SUN	TMT	UP
ACE	ASIAN	CEN	DCON	GLOBAL	JAS	LRH	NTV	RCL	SINGER	SYNEX	TNITY	UPF
ACG	ASIMAR	CGH	DDD	GLOCON	JCK	LST	NWR	RICHY	SKE	T	TNP	UPOIC
ADB	ASK	CHARNA	DOD	GPI	JCKH	M	OCC	RML	SKR	TAE	TNR	UT
AEC	ASN	CHAYO	DOHOME	GULF	JMART	MACO	OGC	RPC	SKY	TAKUNI	TOG	UTP
AEONTS	ATP30	CHG	EASON	GYT	JMT	MAJOR	OSP	RWI	SMIT	TBSP	TPA	UWC
AGE	AUCT	CHOTI	EE	HPT	KBS	MBAX	PATO	S11	SMT	TCC	TPAC	VL
AH	AWC	CHOW	ERW	HTC	KCAR	MEGA	PB	SALEE	SNP	TCMC	TPCORP	VNT
AHC	AYUD	C	ESTAR	CN	KGI	META	PDG	SAMCO	SPA	TEAM	TPOLY	VPO
AIT	B	CIG	FE	FS	KIAT	MFC	PDI	SANKO	SPC	TEAMG	TPS	WIJK
ALLA	BA	CMC	FLOYD	LM	KOOL	MGT	PIMO	SAPPE	SPCG	TFG	TRITN	WP
AMANAH	BAM	COLOR	FN	MH	KTIS	MILL	PJW	SAWAD	SR	TIGER	TRT	XO
AMARIN	BBL	COM7	FORTH	NET	KWC	MITSIB	PL	SCI	SRICHA	TITLE	TRU	YUASA
APCO	BFIT	CPL	FSS	NSURE	KWM	MK	PM	SCP	SSC	TKN	TSE	ZEN
APCS	BGC	CRC	FTE	RC	L&E	MODERN	PPP	SE	SSF	TKS	TVT	ZIGA
APURE	BJC	CRD	FVC	RCP	LALIN	MTI	PRIN	SEG	STANLY	TM	TWP	ZMICO
AQUA	BJCHI	CSC	GENCO	T	LDC	MVP	PRINC	SFP	STI	TMC	UEC	
ASAP	BROOK	CSP	GJS	ITD*	LHK	NETBAY	PSTC	SGF	STPI	TMD	UMI	



7UP	AU	BM	CMAN	ESSO	INSET	KYE	NC	PK	RBF	SISB	SUPER	TPLAS
A	B52	BR	CMO	FMT	IP	LEE	NDR	PLE	RCI	SKN	SVOA	TTI
ABICO	BC	BROCK	CMR	GIFT	JTS	MATCH	NER	PMTA	RJH	SLP	TC	TYCN
AJ	BCH	BSBM	CPT	GREEN	JUBILE	MATI	NFC	POST	ROJNA	SMART	TCCC	UKEM
ALL	BEAUTY	BSM	CPW	GSC	KASET	M-CHAI	NNCL	PPM	RP	SOLAR	THMUI	UMS
ALUCON	BGT	BTNC	CRANE	GTB	KCM	MCS	NPK	PRAKIT	RPH	SPG	TIW	VCOM
AMC	BH	CAZ	CSR	HTECH	KKC	MDX	NUSA	PRECHA	RSP	SQ	TNH	VRANDA
APP	BIG	CCP	D	HUMAN	KUMWEL	MJD	OCEAN	PRIME	SF	SSP	TOPP	WIN
ARIN	BKD	CGD	EKH	IHL	KUN	MM	PAF	PROUD	SFLEX	STARK	TPCH	WORK
AS	BLAND	CITY	EP	INOX	KWG	MORE	PF	PTL	SGP	STC	TPIPP	WPH

ช่วงคะแนน	สัญลักษณ์	ความหมาย
90 - 100		ดีเลิศ
80 - 89		ดีมาก
70 - 79		ดี
60 - 69		ดีพอใช้
50 - 59		ผ่าน
ต่ำกว่า 50	No logo given	N/A

การเปิดเผยผลการสำรวจของสมาคมส่งเสริมสถาบันกรรมการบริษัทไทย (IOD) ในเรื่องการกำกับดูแลกิจการ (Corporate Governance) นี้เป็นการดำเนินการตามนโยบายของสำนักงานคณะกรรมการกำกับหลักทรัพย์และตลาดหลักทรัพย์ โดยการสำรวจของ IOD เป็นการสำรวจและประเมินจากข้อมูลของบริษัทจดทะเบียนในตลาดหลักทรัพย์แห่งประเทศไทยและตลาดหลักทรัพย์เอ็มเอไอ ที่มีการเปิดเผยต่อสาธารณะและเป็นข้อมูลที่ผู้ลงทุนทั่วไปสามารถเข้าถึงได้ ดังนั้นผลสำรวจดังกล่าวจึงเป็นการนำเสนอในมุมมองของบุคคลภายนอกโดยไม่ได้เป็นการประเมินการปฏิบัติและมิได้มีการใช้ข้อมูลภายในในการประเมิน ซึ่งผลการสำรวจดังกล่าว เป็นผลการสำรวจ ณ วันที่ปรากฏในรายงานการกำกับดูแลกิจการบริษัทจดทะเบียนไทยเท่านั้น ดังนั้นผลการสำรวจจึงอาจเปลี่ยนแปลงได้ภายหลังจากวันดังกล่าว ทั้งนี้บริษัทหลักทรัพย์ คิงส์ฟอร์ด จำกัด (มหาชน) มิได้ยืนยันหรือรับรองถึงความถูกต้องของผลการสำรวจดังกล่าวแต่อย่างใด

ข้อมูลในเอกสารฉบับนี้ รวบรวมมาจากแหล่งข้อมูลที่น่าเชื่อถือ อย่างไรก็ตาม บริษัทหลักทรัพย์ คิงส์ฟอร์ด จำกัด(มหาชน)ไม่สามารถที่จะยืนยันหรือรับรองความถูกต้องของข้อมูลเหล่านี้ได้ ไม่ว่าประการใดๆ บทวิเคราะห์ในเอกสารนี้ จัดทำขึ้นโดยอ้างอิงหลักเกณฑ์ทางวิชาการเกี่ยวกับหลักการวิเคราะห์ และมิได้เป็นการชี้แนะ หรือเสนอแนะให้ซื้อหรือขายหลักทรัพย์ใดๆ การตัดสินใจซื้อหรือขายหลักทรัพย์ใดๆ ของผู้อ่าน ไม่ว่าจะเกิดจากการอ่านบทความในเอกสารนี้หรือไม่ก็ตาม ล้วนเป็นผลจากการใช้วิจารณญาณของผู้อ่าน โดยไม่มีส่วนเกี่ยวข้องกับหรือผูกพันใดๆ กับ บริษัทหลักทรัพย์ คิงส์ฟอร์ด จำกัด(มหาชน) ไม่มีการเปิดเผย

Disclaimer



KINGSFORD

Anti-Corruption Progress Indicator 2019

บริษัทจดทะเบียนที่ได้ประกาศเจตนารมณ์เข้าร่วม CAC

7UP	AMATA	BKD	CI	EP	FSMART	JKN	KWG	NOBLE	SAAM	SINGER	SUPER	TRITN	ZIGA
ABICO	AMATAV	BM	COTTO	ERW	GPI	JMART	LDC	NOK	SAPPE	SKR	SYNEX	TTA	
AF	ANAN	BROCK	DDD	ESTAR	ILINK	JMT	MAJOR	PK	SCI	SPALI	THAI	UPF	
ALT	APURE	BUI	EA	ETE	IRC	JSP	META	PLE	SE	SSP	TKS	UV	
AMARIN	B52	CHO	EFORL	EVER	J	JTS	NCL	ROJNA	SHANG	STANLY	TOPP	WIN	

บริษัทจดทะเบียนที่ได้ได้รับการรับรอง CAC

2S	BCP	CIG	EGCO	HTC	KTC	MOONG	PCSGH	PSL	SCC	SPRC	THIP	TRU	WHA
ADVANC	BCPG	CIMBT	FE	ICC	KWC	MPG	PDG	PSTC	SCCC	SRICHA	THRE	TRUE	WHAUP
AI	BGC	CM	FNS	ICHI	L&E	MSC	PDI	PT	SCG	SSF	THREL	TSC	WICE
AIE	BGRIM	CMC	FPI	IFS	LANNA	MTC	PDJ	PTG	SCN	SSSC	TIP	TSTH	WIK
AIRA	BJCHI	COL	FPT	INET	LHFG	MTI	PE	PTT	SEAOIL	SST	TIPCO	TTCL	XO
AKP	BKI	COM7	FSS	INSURE	LHK	NBC	PG	PTTEP	SE-ED	STA	TISCO	TU	ZEN
AMA	BLA	CPALL	FTE	INTUCH	LPN	NEP	PHOL	PTTGC	SELIC	SUSCO	TKT	TVD	
AMANAH	BPP	CPF	GBX	IRPC	LRH	NINE	PL	PYLON	SENA	SVI	TMB	TVI	
AP	BROOK	CPI	GC	ITEL	M	NKI	PLANB	Q-CON	SGP	SYNTEC	TMD	TVO	
AQUA	BRR	CPN	GCAP	IVL	MAKRO	NMG	PLANET	QH	SIRI	TAE	TMILL	TWPC	
ARROW	BSBM	CSC	GEL	K	MALEE	NNCL	PLAT	QLT	SITHAI	TAKUNI	TMT	U	
ASK	BTS	DCC	GFPT	KASET	MBAX	NSI	PM	QTC	SMIT	TASCO	TNITY	UBIS	
ASP	BWG	DELTA	GGC	KBANK	MBK	NWR	PPP	RATCH	SMK	TBSP	TNL	UEC	
AYUD	CEN	DEMCO	GJS	KBS	MBKET	OCC	PPPM	RML	SMPC	TCAP	TNP	UKEM	
B	CENTEL	DIMET	GPSC	KCAR	MC	OCEAN	PPS	RW	SNC	TCMC	TNR	UOBKH	
BAFS	CFRESH	DRT	GSTEEL	KCE	MCOT	OGC	PREB	S&J	SNP	TFG	TOG	UWC	
BANPU	CGH	DTAC	GUNKUL	KGI	MFC	ORI	PRG	SABINA	SORKON	TFI	TOP	VGI	
BAY	CHEWA	DTC	HANA	KKP	MFEC	PAP	PRINC	SAT	SPACK	TFMAMA	TPA	VIH	
BBL	CHOTI	EASTW	HARN	KSL	MINT	PATO	SC	SPC	THANI	TPCORP	VNT	WNT	
BCH	CHOW	ECL	HMPRO	KTB	MONO	PB	PSH	SCB	SPI	THCOM	TPP	WACOAL	

คำชี้แจง ข้อมูลบริษัทที่เข้าร่วมโครงการแนวร่วมปฏิบัติของภาคเอกชนไทยในการต่อต้านทุจริต (Thai CAC) ของสมาคมส่งเสริมสถาบันกรรมการบริษัทไทย มี 2 กลุ่ม คือ

- ได้ประกาศเจตนารมณ์เข้าร่วม CAC

- ได้รับการรับรอง CAC

การเปิดเผยผลการประเมินดัชนีชี้วัดความคืบหน้าการป้องกันการมีส่วนเกี่ยวข้องกับการทุจริตคอร์รัปชัน (Anti-corruption Progress Indicators) ของบริษัทจดทะเบียนในตลาดหลักทรัพย์แห่งประเทศไทยซึ่งจัดทำโดยสถาบันไทยพัฒน์นี้ เป็นการดำเนินการตามนโยบายและตามแผนพัฒนาความยั่งยืนสำหรับบริษัทจดทะเบียนของสำนักงานคณะกรรมการกำกับหลักทรัพย์และตลาดหลักทรัพย์ โดยผลการประเมินดังกล่าวของสถาบันไทยพัฒน์ อาศัยข้อมูลที่ได้รับจากบริษัทจดทะเบียนตามบริษัทจดทะเบียนได้ระบุในแบบแสดงข้อมูลเพื่อการประเมิน Anti-corruption ซึ่งได้อ้างอิงข้อมูลมาจากแบบแสดงรายการข้อมูลประจำปี (แบบ 56-1) รายงานประจำปี (แบบ 56-2) หรือในบุคคลภายนอก โดยมิได้เป็นการประเมินการปฏิบัติของบริษัทจดทะเบียนในตลาดหลักทรัพย์แห่งประเทศไทย และมีได้ใช้ข้อมูลภายใต้เพื่อการประเมินเนื่องจากการประเมินดังกล่าวเป็นเพียงผลการประเมิน ณ วันที่ปรากฏในผลการประเมินเท่านั้น ดังนั้นผลการประเมินจึงอาจเปลี่ยนแปลงได้ภายหลังวันดังกล่าว หรือเมื่อข้อมูลที่เกี่ยวข้องมีการเปลี่ยนแปลง ทั้งนี้ บริษัทหลักทรัพย์ คิงส์ฟอร์ด จำกัด (มหาชน) มิได้ยืนยัน ตรวจสอบ หรือรับรองความถูกต้องครบถ้วนของผลการประเมินดังกล่าวแต่อย่างใด

ข้อมูลในเอกสารฉบับนี้ รวบรวมมาจากแหล่งข้อมูลที่นำเชื่อถือ อย่างไรก็ตาม บริษัทหลักทรัพย์ คิงส์ฟอร์ด จำกัด(มหาชน)ไม่สามารถที่จะยืนยันหรือรับรองความถูกต้องของข้อมูลเหล่านี้ได้ ไม่ว่าประการใดๆ บทวิเคราะห์ในเอกสารนี้ จัดทำขึ้นโดยอ้างอิงหลักเกณฑ์ทางวิชาการเกี่ยวกับหลักการวิเคราะห์ และมีได้เป็นการชี้แนะ หรือเสนอแนะให้ซื้อหรือขายหลักทรัพย์ใดๆ การตัดสินใจซื้อหรือขายหลักทรัพย์ใดๆ ของผู้อ่าน ไม่ว่าจะเกิดจากการอ่านบทความในเอกสารนี้หรือไม่ก็ตาม ล้วนเป็นผลจากการใช้วิจารณญาณของผู้อ่าน โดยไม่มีส่วนเกี่ยวข้องหรือพันธะผูกพันใดๆ กับ บริษัทหลักทรัพย์ คิงส์ฟอร์ด จำกัด(มหาชน) ไม่ว่ากรณีใด