



วันพฤหัสบดีที่ 28 ตุลาคม พ.ศ. 2564

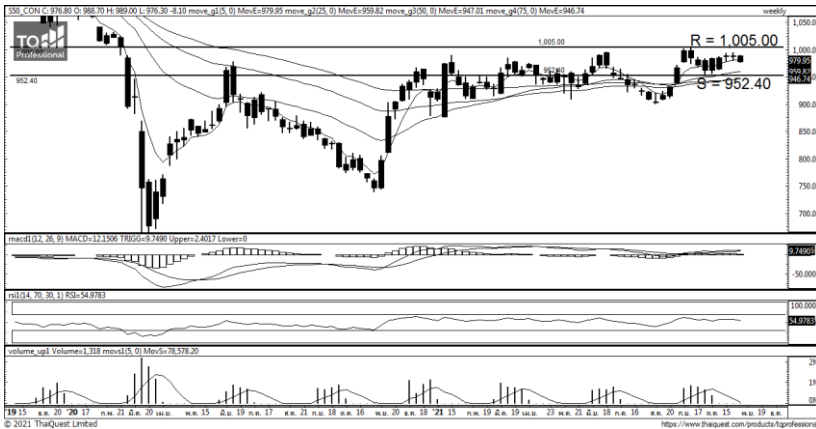


Source: Thaiquest * Time Frame 60 Minute

ภาพการลงทุในระยะสั้น

S50Z21 ปิดที่ 975.9 จุด -8.1 จุด -0.82 %

ราคาแท่งเทียน S50Z21 ปรับตัวลดลงต่ำกว่าแนวเส้นค่าเฉลี่ย ไปทดสอบระดับแนวรับที่บริเวณ 975.00 พร้อม Indicators RSI และ MACD Support ทางลง ซึ่งหากหลุดแนวรับดังกล่าวแล้วจึงจะแนะนำให้ Follow-Short ส่วนแนวต้านวางไว้ที่ 995.00 ภาพหลักยังให้น้ำหนัก Sideways กรอบใหญ่ไปก่อน



Source: Thaiquest, KINGSFORD

ภาพการลงทุรายสัปดาห์

แท่งเทียนสัปดาห์นี้เริ่มทำ Lower-Low และ Lower-High และแท่งเริ่มย่อตัว ทดสอบแนวรับ EMA-5 Week ซึ่งเป็นแนวเส้นค่าเฉลี่ยระยะสั้น รวมทั้ง RSI ที่เียงตัวลงสู่ระดับ +/-50 สะท้อนแรงหนุนต้นดัชนีเริ่มซบถลง ทำให้คาดถ้าหลุดแนวดังกล่าว จะมีโอกาสผันผวนมากขึ้นได้ ภาพรวมดัชนียังแกว่ง Sideways แนวรับจากแท่งเทียนรายสัปดาห์ 952.40 แนวต้าน 1005.00 แนะนำพอร์ต Long ยังถือครองได้ แต่หากปิดสัปดาห์นี้ต่ำกว่า EMA-5 Week ค่อยลดสถานะถือครองลง

Market Overview

นักลงทุนต่างชาติ Short Futures สุทธิ -16402 สัญญา ทำให้มียอด Long สะสมตลอดเดือนตุลาคม เท่ากับ 19836 สัญญา และนักลงทุนต่างชาติขายหุ้นไทยสุทธิ -2427.63 ลบ. สะสมตลอดเดือน 18254.42 ลบ. และรวมทั้งปีขาย -58450.92 ลบ.

S50Z21 เข้านี้คาดทรงตัว เช่นเดียวกับดาวโจนส์เมื่อคืนนี้ที่ทรงตัวแม้หุ้นบ.เมอร์คปรับลดจากบรรลู่ช็อกตลงกับองค์การสิทธิบัตรยาให้ผลผลิตยาโมโนลูพิราเวียร์แก่ประเทศต่าง ๆ ทั่วโลกทำให้บ.สูญเสียรายได้แต่ปัจจัยดังกล่าวหนุนคาดศก.โลกฟื้นตัว, นักลงทุนยังรอผลประชุมธ.กลางประเทศสำคัญทั้ง BOJ, ECB ในวันนี้, สัปดาห์หน้า FED, ECB, BOE ซึ่งคาดเฟดเริ่มลด QE ขณะที่น้ำมัน WTI ลดสู่ 82\$ หลังสหรัฐเผยสต็อกน้ำมัน EIA สัปดาห์ที่ผ่านมาเพิ่มมากกว่าคาด 1.9 ล้านบาร์เรล. BRL คาด, ในปท. นักลงทุนรอรับรูป 3Q บจ. บิ๊กแคป สัปดาห์หน้า

Source: www.tfex.co.th

	Close	Change	% Chg	PREV	Volume	OI	Basis
SET50	977.32	-6.72	-0.68%	984.04	1664.95 ML	-	-
S50V21	976.80	-8.10	-0.82%	984.90	352	80	-0.52
S50X21	976.90	-7.50	-0.76%	984.40	87	181	-0.42
S50Z21	975.90	-8.10	-0.82%	984.00	132,727	360,399	-1.42
S50H22	971.40	-7.80	-0.80%	979.20	10,108	41,841	-5.92
S50M22	970.20	-7.60	-0.78%	977.80	2,178	14,898	-7.12

	Last	Support	Resistance
SET50	977.32	975/966.1	994.85/1005.9
S50Z21	975.90	975/960	995/1005
S50H22	971.40	970/956	990/999

Volume/Inv	SET/MB	S50 Futures
Prop Trade	- 32.63	(Contract)
Foreign	- 2,427.63	- 16,402
Local Inst	- 252.54	- 2,567
Local Invet	2,712.80	18,969

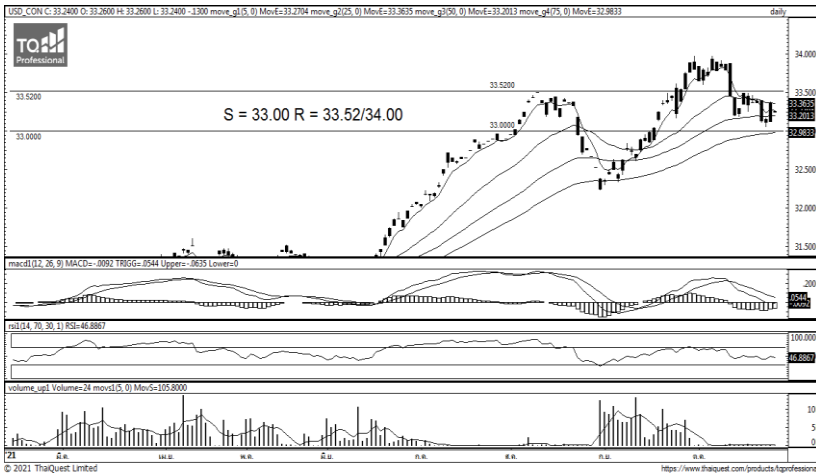
APICHAJ RAOMANACHAI No. 002939
KITTI BUABUENG Assistant Derivatives Analyst

Disclaimer: ข้อมูลในเอกสารฉบับนี้ รวบรวมมาจากแหล่งข้อมูลที่น่าเชื่อถือ อย่างไรก็ตาม บริษัทหลักทรัพย์ คิงส์ฟอร์ด จำกัด (มหาชน) ไม่สามารถที่จะยืนยันหรือรับรองความถูกต้องของข้อมูลเหล่านี้ได้ ไม่ว่าประการใด ๆ บทวิเคราะห์ในเอกสารนี้ จัดทำขึ้นโดยอ้างอิงหลักการทางวิชาการเกี่ยวกับหลักการวิเคราะห์ และมีได้เป็นการชี้แนะ หรือเสนอแนะให้ซื้อหรือขายหลักทรัพย์ใด ๆ การตัดสินใจซื้อหรือขายหลักทรัพย์ใด ๆ ของผู้อ่าน ไม่ว่าจะเกิดจากการอ่านบทความในเอกสารนี้หรือไม่ก็ตาม ล้วนเป็นผลจากการใช้วิจารณญาณของผู้อ่าน โดยไม่มีส่วนเกี่ยวข้องกับบริษัทหลักทรัพย์ คิงส์ฟอร์ด จำกัด (มหาชน) ไม่ว่ากรณีใด



Series	Close	Chg	Vol.	OI	OI Chg	Theory P	Basis	Day Left	LTD
			Contracts						
S50V21	976.80	-8.10	352	80	- 48	977	-0.52	0	28/10/2021
S50X21	976.90	-7.50	87	181	- 5	979	-0.42	32	29/11/2021
S50Z21	975.90	-8.10	132,727	360,399	- 90	981	-1.42	62	29/12/2021
S50H22	971.40	-7.80	10,108	41,841	- 836	986	-5.92	153	30/03/2022
S50M22	970.20	-7.60	2,178	14,898	670	990	-7.12	244	29/06/2022

Source: www.tfex.co.th, KINGSFORD



Source: Thaiquest

ภาพการลงทุนระยะสั้น

แม้ในช่วงที่ผ่านมาแรงกดดัน QE หนุนให้พันธบัตรรัฐบาลสหรัฐฯอายุ 10 ปีปรับตัวขึ้นมาได้ อย่างไรก็ตามทำให้เกิดแรงขายทำกำไรก่อนจะเข้าสู่ช่วงประชุม FOMC ในวันที่ 2-3 พ.ย. นี้ ทำให้พันธบัตรสหรัฐฯอายุ 10 ปีเริ่มย่อตัวลงสู่ระดับ 1.550% ขณะที่ Dollar Index ทรงตัวจากนักลงทุนระมัดระวังทำที่ โดยเข้าที่ระดับ 93.868 จุด ทำให้ภาพรวมบาทเทียบดอลลาร์ยังคงแกว่งในกรอบ แนวรับ 33.00 แนวต้าน 33.52 แนะนำ Trading ในกรอบลักษณะ ลงมา Long ขึ้นไป Short หาก Break-Out แนะนำตัดขาดทุนหาก -0.15 บาท/สัญญา

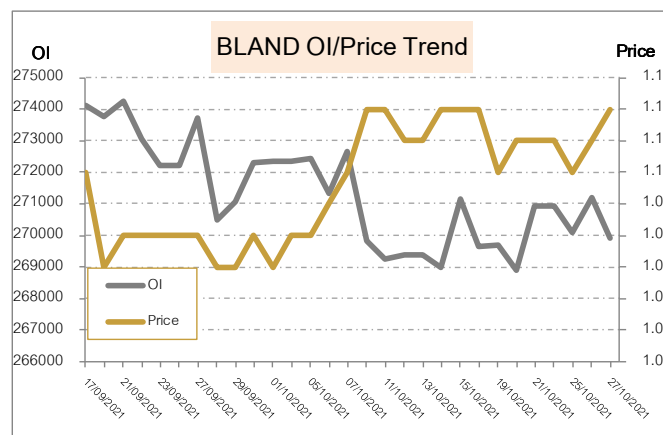
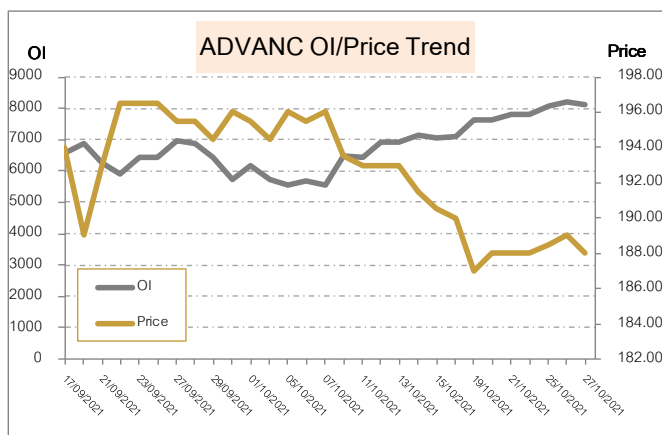
	Last	Change	Volume	OI
USDTHB	33.29	0.01		
USDV21	33.24	-0.13	24	241
USDX21	33.28	-0.06	121	63
USDZ21	33.26	-0.13	4,170	103,396
USDH22	33.29	-0.08	605	17,806

	Last	Support	Resistance
USDTHB	33.29	33.00/32.50	33.52/34.00
USDV21	33.24	33.00/32.50	33.51/34.00
USDZ21	33.26	33.00/32.50	33.52/34.00

Source: TFEX, KINGSFORD

5 Days Price Change VS 5 Days OI Change				OI เปลี่ยนแปลงย้อนหลัง 1 วันทำการ		
No.	Stock	Price Change %	OI	Stock	OI	% Change
1	SPALI	12.75%	4,535	AP	6,281	8.84%
2	AP	8.48%	6,277	SPALI	3,124	6.51%
3	INTUCH	6.64%	3,759	KEX	3,587	3.07%
4	ORI	5.61%	26,264	PSL	8,933	2.97%
5	KCE	4.49%	6,349	THANI	19,913	2.52%
6	LH	3.05%	30,830	BCH	16,794	2.43%
7	KKP	3.02%	3,053	QH	22,670	2.11%
8	PSH	3.01%	2,569	CHG	27,708	1.94%
9	BGRIM	2.44%	19,210	MAJOR	10,856	1.89%
10	SIRI	2.42%	285,851	SPCG	5,979	1.60%
11	SCGP	2.37%	-	OI เปลี่ยนแปลงย้อนหลัง 5 วันทำการ (1 สัปดาห์)		
12	HANA	2.19%	1,524	Stock	OI	% Change
13	HMPRO	2.08%	12,553	CHG	22,980	20.57%
14	BBL	2.07%	31,446	BAM	20,372	13.57%
15	KTC	1.79%	115,255	AOT	5,502	6.51%
16	TTB	1.75%	844,927	GULF	15,859	5.28%
17	ITD	1.71%	79,639	BCH	16,399	2.41%
18	BJC	1.49%	17,492	AWC	31,292	1.52%
19	TCAP	1.44%	2,338	SCB	5,329	1.41%
20	LPN	1.41%	32,498	PLANB	39,121	0.67%
				AP	6,277	0.06%
				SCGP	6,135	-0.85%

ทิศทาง OI/ราคาหุ้นที่น่าจับตามอง



ADVANC มีสถานะ Long ได้เปรียบ Resistance ที่ 191 และให้ Support ที่ 186.5 Cutloss ที่ 186

BLAND มีสถานะ Long ได้เปรียบ Resistance ที่ 1.15 และให้ Support ที่ 1.11 Cutloss ที่ 1.1

Source: KINGSFORD

APICHAJ RAOMANACHAI No. 002939
KITTI BUABUENG Assistant Derivatives Analyst

www.kingsfordsec.com

Disclaimer: ข้อมูลในเอกสารฉบับนี้ รวบรวมมาจากแหล่งข้อมูลที่น่าเชื่อถือ อย่างไรก็ตาม บริษัทหลักทรัพย์ คิงส์ฟอร์ด จำกัด (มหาชน) ไม่สามารถที่จะยืนยันหรือรับรองความถูกต้องของข้อมูลเหล่านี้ได้ ไม่ว่าประการใด ๆ บทวิเคราะห์ในเอกสารนี้ จัดทำขึ้นโดยอ้างอิงถึงหลักเกณฑ์ทางวิชาการเกี่ยวกับหลักทฤษฎีและไม่ได้เป็นการชี้นำ หรือเสนอแนะให้ซื้อหรือขายหลักทรัพย์ใด ๆ การตัดสินใจซื้อหรือขายหลักทรัพย์ใด ๆ ของผู้อ่าน ไม่ว่าจะเกิดจากการอ่านบทความในเอกสารนี้หรือไม่ก็ตาม ล้วนเป็นผลจากการใช้วิจารณญาณของผู้อ่าน โดยไม่มีส่วนเกี่ยวข้องกับหรือพันธะผูกพันใด ๆ กับ บริษัทหลักทรัพย์ คิงส์ฟอร์ด จำกัด (มหาชน) ไม่ว่ากรณีใด