



วันพุธที่ 27 ตุลาคม พ.ศ. 2564

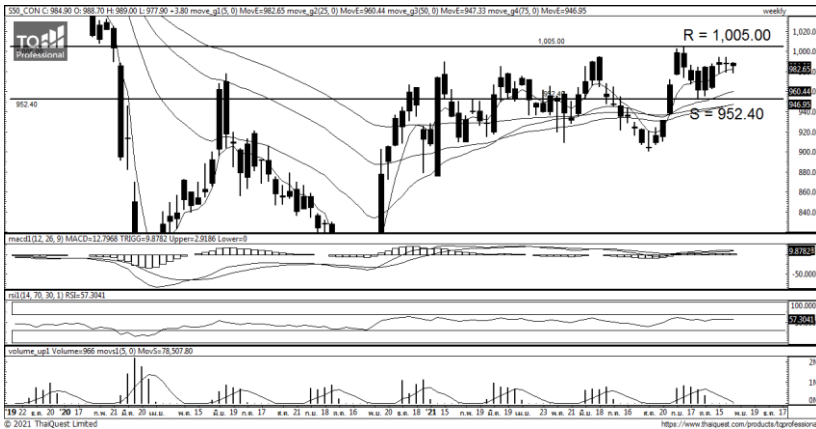


Source: Thaiquest * Time Frame 60 Minute

ภาพการลงทุนระยะสั้น

S50Z21 ปิดที่ 984 จุด +3.8 จุด +0.39 %

ราคาแท่งเทียน S50Z21 ลบสลับบวกแถวบริเวณแนวเส้นค่าเฉลี่ย ทำให้คาดแนวโน้มหลักยังแกว่ง Sideways โดย Indicator RSI แกว่งระดับ +/-50 สะท้อนภาพดังกล่าว วางกรอบแนวรับเฝ้าระวัง 982.00 และแนวรับถัดไป 975.00 ส่วนแนวต้าน 995.00 พอร์ตแนะนำ Wait & See เพื่อรอดัชนีเลือกทิศทาง



Source: Thaiquest, KINGSFORD

ภาพการลงทุนรายสัปดาห์

แท่งเทียนสัปดาห์นี้เริ่มทำ Lower-Low และ Lower-High สะท้อนการซึ่มตัวลงเล็กน้อย อย่างไรก็ตามแท่งเทียนยังยืนเหนือ EMA-5 Week ได้ และ Body แท่งที่เล็กลงสะท้อนตลาดมี Volatility ที่ต่ำ มองยัง Sideways ในกรอบหลักแนวรับ 952.40 แนวต้าน 1,005.00 หากพอร์ตถือสถานะ Long ยังถือสถานะต่อไปได้ ส่วนพอร์ตว่างรอย่อสู่ EMA-25 Week ราว 960 แล้วรีบ Long

Market Overview

นักลงทุนต่างชาติ Long Futures สุทธิ 16558 สัญญา ทำให้มียอด Long สะสมตลอดเดือนตุลาคม เท่ากับ 36238 สัญญา และนักลงทุนต่างชาติซื้อหุ้นไทยสุทธิ 80.27 ลบ. สะสมตลอดเดือน 20682.05 ลบ. และรวมทั้งปี ขาย -56023.29 ลบ.

S50Z21 คาดเข้านี้ได้แรงหนุนกลุ่มพลังงานหลังราคาน้ำมันยังบวกต่อ โดย WTI, BRENT ยืน 86,84 ดอลลาร์ต่อบริกกกรรมศก.ทั่วโลกฟื้นตัวจากโควิด, และทดแทนการใช้ถ่านหิน-ก๊าซในฤดูหนาวที่ปรับตัวสูง โดยนักลงทุนรอโอเปคพลัสเพิ่มกำลังผลิตในรอบประชุม 4 พ.ย. ตามแรงกดดันนานาชาติ ขณะที่ดาวโจนส์ปิดเมื่อคืนบวกรับงบ 3Q21 ไมโครซอฟท์, อัลฟาเบต, ขณะที่ยอดขายบ้านใหม่สหรัฐ ส.ค. เพิ่มมากกว่าคาด 7.6 แสนยูนิต 8 แสนยูนิต ในพ.ท. นักลงทุนรอเผยงบ บจ. สัปดาห์หน้าหุ้นใหญ่ PTTEP, DELTA, SCB และคาดส่วนใหญ่อรับผลดีออกดาววัน

Source: www.tfex.co.th

	Close	Change	% Chg	PREV	Volume	OI	Basis
SET50	984.04	1.23	0.13%	982.81	1574.33 ML	-	
S50V21	984.90	3.80	0.39%	981.10	498	128	0.86
S50X21	984.40	1.60	0.16%	982.80	117	186	0.36
S50Z21	984.00	3.80	0.39%	980.20	159,083	360,489	-0.04
S50H22	979.20	3.50	0.36%	975.70	11,797	42,677	-4.84
S50M22	977.80	3.60	0.37%	974.20	3,156	14,228	-6.24

	Last	Support	Resistance
SET50	984.04	982.66/975	994.85/1005.9
S50Z21	984.00	982/975	995/1005
S50H22	979.20	976.6/970	990/999

Volume/Inv	SET/MB	S50 Futures
Prop Trade	357.06	(Contract)
Foreign	80.27	16,558
Local Inst	- 2,275.26	- 2,418
Local Invet	1,837.93	- 14,140

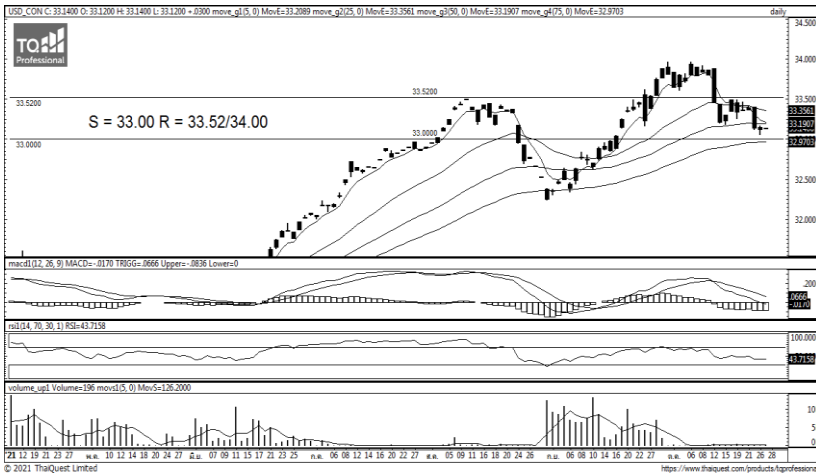
APICHAJ RAOMANACHAI No. 002939
KITTI BUABUENG Assistant Derivatives Analyst

Disclaimer: ข้อมูลในเอกสารฉบับนี้ รวบรวมมาจากแหล่งข้อมูลที่น่าเชื่อถือ อย่างไรก็ดี บริษัทหลักทรัพย์ คิงส์ฟอร์ด จำกัด (มหาชน) ไม่สามารถที่จะยืนยันหรือรับรองความถูกต้องของข้อมูลเหล่านี้ได้ ไม่ว่าประการใด ๆ บทวิเคราะห์ในเอกสารนี้ จัดทำขึ้นโดยอ้างอิงหลักการทางวิชาการเกี่ยวกับหลักการวิเคราะห์ และมีได้เป็นการชี้แนะ หรือเสนอแนะให้ซื้อหรือขายหลักทรัพย์ใด ๆ การตัดสินใจซื้อหรือขายหลักทรัพย์ใด ๆ ของผู้อ่าน ไม่ว่าจะเกิดจากการอ่านบทความในเอกสารนี้หรือไม่ก็ตาม ล้วนเป็นผลจากการใช้วิจารณญาณของผู้อ่าน โดยไม่มีส่วนเกี่ยวข้องกับหรือพันธะผูกพันใด ๆ กับ บริษัทหลักทรัพย์ คิงส์ฟอร์ด จำกัด (มหาชน) ไม่พ่วงกรณีใด



Series	Close	Chg	Vol.	OI	OI Chg	Theory P	Basis	Day Left	LTD
			Contracts						
S50V21	984.90	3.80	498	128	- 31	984	0.86	1	28/10/2021
S50X21	984.40	1.60	117	186	27	986	0.36	33	29/11/2021
S50Z21	984.00	3.80	159,083	360,489	- 3,019	987	-0.04	63	29/12/2021
S50H22	979.20	3.50	11,797	42,677	330	992	-4.84	154	30/03/2022
S50M22	977.80	3.60	3,156	14,228	46	997	-6.24	245	29/06/2022

Source: www.tfex.co.th, KINGSFORD



Source: Thaiquest

ภาพการลงทุกระยะสั้น

Dollar Index แม้ฟื้นตัวได้แต่ทางหลักเริ่มอยู่ในกรอบ Sideways นักลงทุนระยะสั้นควรระวังทำที่ก่อนการประชุม FOMC ที่จะมีขึ้นในวันที่ 2-3 พ.ย. นี้ ขณะที่ US10Y Bond Yield เติบโตแรงขยับทำกำไรหลังปรับตัวบวกแรงก่อนหน้านี้ เข้านี้สู่ระดับ 1.61% แม้ Price-in ประเด็นแนวโน้มเฟดลด QE, เติ้งขึ้นดอกเบี้ยยกอุปเมื่อคืนนี้ข้อมูลเศรษฐกิจสหรัฐเชิงบวก ได้แก่ ยอดขายบ้านใหม่ ส.ค. เพิ่มมากกว่าคาด 7.6 แสนคู่ 8 แสนคู่ สะท้อนภาคอสังหาริมทรัพย์ฟื้นตัวได้ดี แม้ API จะเผยสต็อกน้ำมันดิบที่ผ่านมามากกว่าคาด +1.65 ล.บาร์เรล +2.31 ล้านบาร์เรลแต่นักลงทุนกลับคลายกังวลเงินเฟ้อจาก Supply Side ได้บางส่วน ภาพรวมบาทเทียบกับดอลลาร์แข็งค่าลงมาทดสอบระดับแนวรับ 33.00 ขณะที่แนวต้านวางไว้ที่ 33.50 โดยรวมยังแนะนำ Trading ลักษณะย่อสู่นิวรับให้ Long เพื่อ Take Profit เมื่อใกล้แนวต้าน แต่หากหลุดกรอบ Trading ดังกล่าวให้ Cutloss -0.15 บาท

	Last	Change	Volume	OI
USDTHB	33.21	0.00		
USDV21	33.14	0.03	196	372
USDX21	33.16	0.05	50	64
USDZ21	33.23	0.10	4,729	105,552
USDH22	33.21	0.07	814	18,268

	Last	Support	Resistance
USDTHB	33.21	33.00/32.50	33.52/34.00
USDV21	33.14	33.00/32.50	33.51/34.00
USDZ21	33.23	33.00/32.50	33.52/34.00

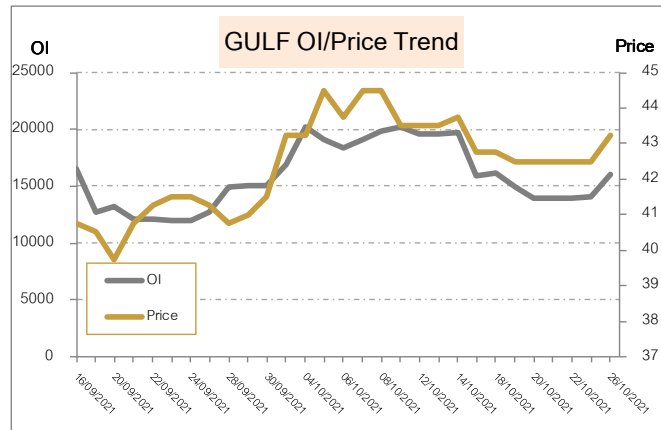
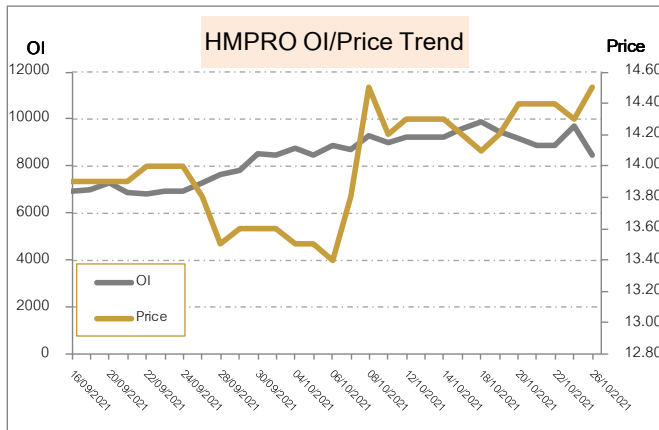
Source: TFEX, KINGSFORD

APICHAJ RAOMANACHAI No. 002939
KITTJ BUABUENG Assistant Derivatives Analyst

Disclaimer: ข้อมูลในเอกสารฉบับนี้ รวบรวมมาจากแหล่งข้อมูลที่น่าเชื่อถือ อย่างไรก็ตาม บริษัทหลักทรัพย์ คิงส์ฟอร์ด จำกัด (มหาชน) ไม่สามารถที่จะยืนยันหรือรับรองความถูกต้องของข้อมูลเหล่านี้ได้ ไม่ว่าประการใด ๆ บทวิเคราะห์ในเอกสารนี้ จัดทำขึ้นโดยอิงจากเกณฑ์ทางวิชาการเกี่ยวกับหลักการวิเคราะห์ และมีได้เป็นการชี้แนะ หรือเสนอแนะให้ซื้อหรือขายหลักทรัพย์ใด ๆ การตัดสินใจซื้อหรือขายหลักทรัพย์ใด ๆ ของผู้อ่าน ไม่ว่าจะเกิดจากการอ่านบทความในเอกสารนี้หรือไม่ก็ตาม ล้วนเป็นผลจากการใช้วิจารณญาณของผู้อ่าน โดยไม่มีส่วนเกี่ยวข้องกับหรือพันธะผูกพันใด ๆ กับ บริษัทหลักทรัพย์ คิงส์ฟอร์ด จำกัด (มหาชน) ไม่ว่ากรณีใด

5 Days Price Change VS 5 Days OI Change				OI เปลี่ยนแปลงย้อนหลัง 1 วันทำการ		
No.	Stock	Price Change %	OI	Stock	OI	% Change
1	SPALI	10.95%	4,234	BAM	24,031	16.35%
2	AP	9.88%	6,277	SCGP	6,931	10.45%
3	INTUCH	7.02%	4,460	AP	6,281	8.84%
4	KCE	4.60%	6,605	GULF	16,070	8.60%
5	PSH	4.58%	2,465	WHAUP	7,683	8.07%
6	KTC	4.55%	115,251	KTC	49,712	5.86%
7	BBL	4.20%	31,601	CHG	26,166	3.90%
8	BLA	4.10%	1,497	AOT	5,787	2.81%
9	ORI	3.70%	25,570	TOP	3,928	2.43%
10	LH	3.66%	29,798	GUNKUL	272,778	1.91%
11	SCGP	3.64%	-	OI เปลี่ยนแปลงย้อนหลัง 5 วันทำการ (1 สัปดาห์)		
12	HANA	3.22%	1,784	Stock	OI	% Change
13	BEAUTY	3.05%	87,616	BAM	19,167	25.38%
14	BGRIM	3.05%	19,404	SCGP	6,330	9.49%
15	CKP	2.97%	44,437	BLA	1,497	9.29%
16	TTB	2.70%	844,062	AOT	5,333	8.51%
17	SIRI	2.42%	286,854	PLANB	38,620	0.68%
18	PRM	2.31%	47,605	AP	6,277	0.06%
19	BDMS	2.16%	8,217	BA	5,152	-1.88%
20	HMPRO	2.11%	12,853	CHG	26,833	-2.49%
				EPG	18,976	-4.58%
				GULF	16,858	-4.67%

ทิศทาง OI/ราคาหุ้นที่น่าจับตามอง



HMPRO มีสถานะ Long ได้เปรียบ Resistance ที่ 15.1 และให้ Support ที่ 14.2 Cutloss ที่ 14.1

GULF มีสถานะ Long ได้เปรียบ Resistance ที่ 45 และให้ Support ที่ 42.25 Cutloss ที่ 42

Source: KINGSFORD

APICHAJ RAOMANACHAI No. 002939
KITTI BUABUENG Assistant Derivatives Analyst

www.kingsfordsec.com

Disclaimer: ข้อมูลในเอกสารฉบับนี้ รวบรวมมาจากแหล่งข้อมูลที่น่าเชื่อถือ อย่างไรก็ตาม บริษัทหลักทรัพย์ คิงส์ฟอร์ด จำกัด (มหาชน) ไม่สามารถที่จะยืนยันหรือรับรองความถูกต้องของข้อมูลเหล่านี้ได้ ไม่ว่าประการใด ๆ บทวิเคราะห์ในเอกสารนี้ จัดทำขึ้นโดยอ้างอิงถึงหลักเกณฑ์ทางวิชาการเกี่ยวกับหลักทฤษฎีและไม่ได้เป็นการชี้นำ หรือเสนอแนะให้ซื้อหรือขายหลักทรัพย์ใด ๆ การตัดสินใจซื้อหรือขายหลักทรัพย์ใด ๆ ของผู้อ่าน ไม่ว่าจะเกิดจากการอ่านบทความในเอกสารนี้หรือไม่ก็ตาม ล้วนเป็นผลจากการใช้วิจารณญาณของผู้อ่าน โดยไม่มีส่วนเกี่ยวข้องกับหรือพันธะผูกพันใด ๆ กับ บริษัทหลักทรัพย์ คิงส์ฟอร์ด จำกัด (มหาชน) ไม่ว่ากรณีใด