



วันจันทร์ที่ 25 ตุลาคม พ.ศ. 2564

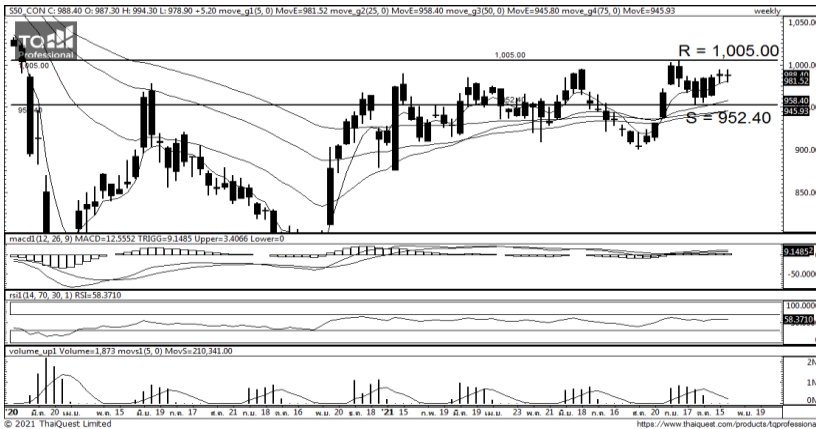


Source: Thaiquest * Time Frame 60 Minute

ภาพการลงทุนระยะสั้น

S50Z21 ปิดที่ 988.2 จุด +4.9 จุด +0.5 %

หลังจากราคาปรับตัวลงทดสอบแนวต้าน ภาพทางเทคนิคแท่งเทียนเริ่มฟื้นตัวและกลับมาขึ้นเหนือแนวเส้นค่าเฉลี่ยได้อย่างแข็งแกร่ง กอปร MACD และ RSI ฟื้นตัวอีกครั้งและ Volume Support มองมีโอกาสปรับตัวขึ้นต่อได้แนะนำย่อ Long บริเวณ 986-987 เพื่อทำกำไรแนวต้าน 995 Cut-loss หากต่ำกว่าแนวรับ 982.00



Source: Thaiquest, KINGSFORD

ภาพการลงทุนรายสัปดาห์

แท่งเทียนสัปดาห์ที่ผ่านมายังคงตัวขึ้นเหนือแนวเส้นค่าเฉลี่ยได้พร้อม Indicators ทั้ง MACD และ RSI ยัง Support อย่างไรก็ตามแท่งเทียนสัปดาห์ที่ผ่านมา มีลักษณะปิดตัวแคบใกล้เคียงภาวะ Doji โดยไม่สามารถทำ High สูงกว่าแท่งสัปดาห์ก่อนหน้าได้ ทำให้มองราคาอาจระดมพลังเพื่อเลือกทิศทาง ด้วยลักษณะดังกล่าวพอร์ต Long เรายังมองถือได้และย่อรับ จากการให้น้ำหนักทางฝั่ง Long มากกว่า แนวรับ 952.40 แนวต้าน 1,005.00

Market Overview

นักลงทุนต่างชาติ Long Futures สุทธิ 9096 สัญญา ทำให้มียอด Long สะสมตลอดเดือนตุลาคม เท่ากับ 49650 สัญญา และนักลงทุนต่างชาติซื้อหุ้นไทยสุทธิ 1974.89 ลบ. สะสมตลอดเดือน 22708.23 ลบ. และรวมทั้งปี ขาย -53997.11 ลบ.

S50Z21 คาดได้แรงหนุนจากเอเชียคลายกังวลหลังเอเวอร์แกรนด์จ่ายดอกเบี้ยหุ้นกู้ 83.5 ล. \$, ส่วนน้ำมัน WTI ยืน 83 \$ จาก demand ฤดูหนาว กอปรราคาถ่านหิน-ก๊าซปรับตัวสูงรวมทั้งโอเปกพลัสเพิ่มกำลังผลิตเพียง 4 แสน BRL/วันในเดือน พ.ย. ส่งแรงหนุนกลุ่มพลังงานแต่กดดันต้นทุนกลุ่มขนส่ง, แรงกดดันจากฝั่งสหรัฐหลังขาดแคลนชิปกดดันผลประกอบการ Intel กอปรกลุ่มอิเล็กทรอนิกส์ยังรับผลลบจากประชุม Fed ต้นพ.ย. ที่แนวโน้มลด QE, ส่วน ธปท. ผ่อนคลาย LTV ชั่วคราวเป็น 100% หวังกระตุ้นศก. จากภาคอสังหาริมทรัพย์ และแรงหนุนต้นเดือนเปิด Sandbox

Source: www.tfex.co.th

	Close	Change	% Chg	PREV	Volume	OI	Basis
SET50	988.81	2.95	0.30%	985.86	1343.87 ML	-	
S50V21	988.40	5.20	0.53%	983.20	180	216	-0.41
S50X21	989.30	7.40	0.75%	981.90	10	159	0.49
S50Z21	988.20	4.90	0.50%	983.30	123,293	351,707	-0.61
S50H22	983.40	4.90	0.50%	978.50	12,000	43,647	-5.41
S50M22	981.80	4.80	0.49%	977.00	3,971	12,986	-7.01

	Last	Support	Resistance
SET50	988.81	982.66/975	994.85/1005.9
S50Z21	988.20	982/975	995/1005
S50H22	983.40	976.6/970	990/999

Volume/Inv	SET/MB	S50 Futures
Prop Trade	221.12	(Contract)
Foreign	1,974.89	9,096
Local Inst	178.28	3,199
Local Invet	- 2,374.29	5,897

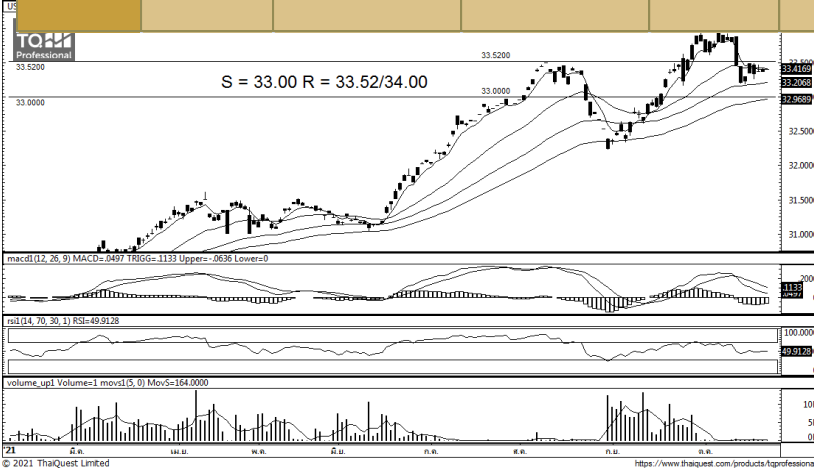
APICHAJ RAOMANACHAI No. 002939
KITTI BUABUENG Assistant Derivatives Analyst

Disclaimer: ข้อมูลในเอกสารฉบับนี้ รวบรวมมาจากแหล่งข้อมูลที่น่าเชื่อถือ อย่างไรก็ตาม บริษัทหลักทรัพย์ คิงส์ฟอร์ด จำกัด (มหาชน) ไม่สามารถที่จะยืนยันหรือรับรองความถูกต้องของข้อมูลเหล่านี้ได้ ไม่ว่าประการใด ๆ บทวิเคราะห์ในเอกสารนี้ จัดทำขึ้นโดยอ้างอิงหลักการทางวิชาการเกี่ยวกับหลักการวิเคราะห์ และมีได้เป็นการชี้แนะ หรือเสนอแนะให้ซื้อหรือขายหลักทรัพย์ใด ๆ การตัดสินใจซื้อหรือขายหลักทรัพย์ใด ๆ ของผู้อ่าน ไม่ว่าจะเกิดจากการอ่านบทความในเอกสารนี้หรือไม่ก็ตาม ล้วนเป็นผลจากการใช้วิจารณญาณของผู้อ่าน โดยไม่มีส่วนเกี่ยวข้องกับหรือพันธะผูกพันใด ๆ กับ บริษัทหลักทรัพย์ คิงส์ฟอร์ด จำกัด (มหาชน) ไม่พ่วงกรณีใด

TFEX DAILY KINGSFORD



Series	Close	Chg	Vol.	OI	OI Chg	Theory P	Basis	Day Left	LTD
			Contracts						
S50V21	988.40	5.20	180	216	-	989	-0.41	3	28/10/2021
S50X21	989.30	7.40	10	159	-	991	0.49	35	29/11/2021
S50Z21	988.20	4.90	123,293	351,707	-	992	-0.61	65	29/12/2021
S50H22	983.40	4.90	12,000	43,647	-	997	-5.41	156	30/03/2022
S50M22	981.80	4.80	3,971	12,986	-	1,002	-7.01	247	29/06/2022



	Last	Change	Volume	OI
USDTHB	33.29	-0.07		
USDV21	33.40	0.01	1	287
USDX21	33.38	0.02	1	75
USDZ21	33.38	-0.02	1,418	106,608
USDH22	33.37	-0.03	1,992	17,205

	Last	Support	Resistance
USDTHB	33.29	33.00/32.50	33.52/34.00
USDV21	33.40	33.00/32.50	33.51/34.00
USDZ21	33.38	33.00/32.50	33.52/34.00

Source: TFEX, KINGSFORD

Source: Thaiquest

ภาพการลงทุนระยะสั้น

นักลงทุนค่อนข้าง Price-in ในประเด็นเฟดอาจลด QE และขึ้นดอกเบี้ยเร็วขึ้น ในช่วงการประชุมที่เหลือของปี (2-3 พ.ย. และครั้งสุดท้ายของปี 14-15 ธ.ค 64) อย่างไรก็ตามเมื่อใกล้วันประชุมตลาดอาจมีการตอบรับเชิงบวกต่อบอนด์ยีลด์สหรัฐฯ และดอลลาร์ที่อาจกลับมาแข็งค่าเทียบบาทเป็นระลอก ๆ ได้ โดย Dollar Index ใช้นี้อยู่ตัวสูง 93.58 จุด ขณะที่ US10Y Bond Yield ย่อตัวในทางหลักแข็งค่าที่ 1.638% ขณะที่แรงซื้อต่างชาติในตลาดหุ้นไทยตั้งแต่ต้นเดือนกว่า +2.2 หมื่น ลบ. ทำให้แรงขายต่างชาติตลอดทั้งปีเหลือเพียง -5.39 หมื่น แนวโน้มโดยรวมจึงมองบาทเทียบกับดอลลาร์แกว่งแคบ โดยบาทจะกลับมาแข็งค่าเทียบกับดอลลาร์สลับกับแรงกดดันอ่อนค่าจากช่วงเวลาใกล้ประชุมเฟดเป็นระยะๆ กรอบแนวรับ 33.00 แนวต้าน 33.52 แนะนำ Trading ในกรอบ

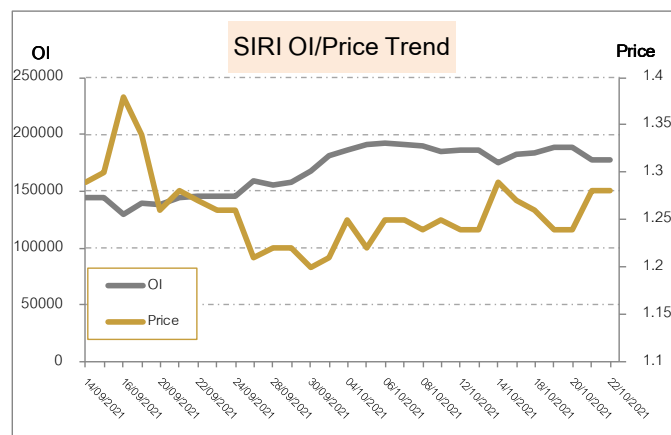
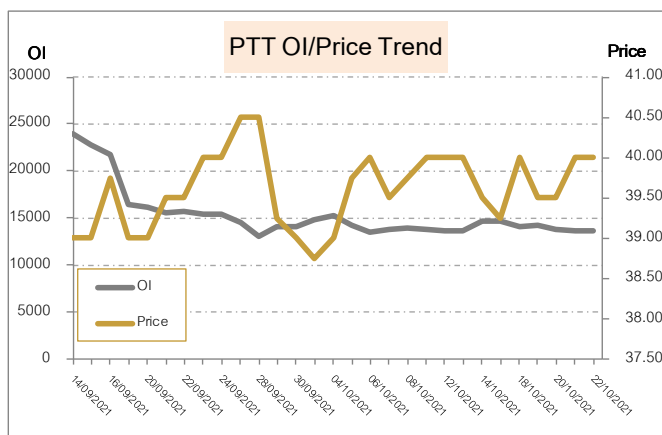
www.kingsfordsec.com

APICHAJ RAOMANACHAI No. 002939
KITTJ BUABUENG Assistant Derivatives Analyst

Disclaimer: ข้อมูลในเอกสารฉบับนี้ รวบรวมมาจากแหล่งข้อมูลที่น่าเชื่อถือ อย่างไรก็ตาม บริษัทหลักทรัพย์ คิงส์ฟอร์ด จำกัด (มหาชน) ไม่สามารถที่จะยืนยันหรือรับรองความถูกต้องของข้อมูลเหล่านี้ได้ ไม่ว่าประการใด ๆ บทวิเคราะห์ในเอกสารนี้ จัดทำขึ้นโดยอ้างอิงหลักเกณฑ์ทางวิชาการเกี่ยวกับหลักการวิเคราะห์ และมีได้เป็นการชี้แนะ หรือเสนอแนะให้ซื้อหรือขายหลักทรัพย์ใด ๆ การตัดสินใจซื้อหรือขายหลักทรัพย์ใด ๆ ของผู้อ่าน ไม่ว่าจะเกิดจากการอ่านบทความในเอกสารนี้หรือไม่ก็ตาม ล้วนเป็นผลจากการใช้วิจารณญาณของผู้อ่าน โดยไม่มีส่วนเกี่ยวข้องกับหรือพันธผูกพันใด ๆ กับ บริษัทหลักทรัพย์ คิงส์ฟอร์ด จำกัด (มหาชน) ไม่ว่ากรณีใด

5 Days Price Change VS 5 Days OI Change				OI เปลี่ยนแปลงย้อนหลัง 1 วันทำการ		
No.	Stock	Price Change %	OI	Stock	OI	% Change
1	HANA	8.93%	2,395	PTTEP	2,195	30.04%
2	ORI	7.48%	29,565	KTC	46,486	23.49%
3	PSL	7.39%	21,628	CHG	25,623	18.70%
4	AP	7.36%	6,277	QH	25,606	16.34%
5	SPALI	6.93%	3,635	BCH	14,467	12.29%
6	BCP	5.26%	1,577	AP	6,281	8.84%
7	TTA	5.22%	24,224	TRUE	172,710	8.68%
8	KCE	4.67%	6,497	PLANB	38,384	8.41%
9	SCGP	4.12%	-	LH	29,250	7.52%
10	BLA	4.10%	1,696	AWC	31,872	5.09%
11	KTC	4.04%	115,729	OI เปลี่ยนแปลงย้อนหลัง 5 วันทำการ (1 สัปดาห์)		
12	LPN	3.83%	31,985	Stock	OI	% Change
13	BAM	3.76%	-	AMATA	7,756	42.25%
14	QH	3.54%	27,179	LH	23,259	25.76%
15	KKP	3.51%	2,712	BAM	15,392	23.53%
16	BEAUTY	3.09%	84,676	CHG	24,800	3.32%
17	THANI	2.96%	18,362	THANI	18,362	3.00%
18	THCOM	2.86%	19,960	AP	6,277	0.06%
19	CHG	2.72%	24,800	TTW	567	0.00%
20	BDMS	2.62%	9,021	WHAUP	7,622	-0.24%
				SPALI	3,635	-1.40%
				BA	5,155	-2.00%

ทิศทาง OI/ราคาหุ้นที่น่าจับตามอง



PTT มีสถานะ Long ได้เปรียบ Resistance ที่ 41.25 และให้ Support ที่ 39.25 Cutloss ที่ 39

SIRI มีสถานะ Long ได้เปรียบ Resistance ที่ 1.36 และให้ Support ที่ 1.24 Cutloss ที่ 1.23

Source: KINGSFORD

APICHAJ RAOMANACHAI No. 002939
KITTI BUABUENG Assistant Derivatives Analyst

www.kingsfordsec.com

Disclaimer: ข้อมูลในเอกสารฉบับนี้ รวบรวมมาจากแหล่งข้อมูลที่น่าเชื่อถือ อย่างไรก็ตาม บริษัทหลักทรัพย์ คิงส์ฟอร์ด จำกัด (มหาชน) ไม่สามารถที่จะยืนยันหรือรับรองความถูกต้องของข้อมูลเหล่านี้ได้ ไม่ว่าประการใด ๆ บทวิเคราะห์ในเอกสารนี้ จัดทำขึ้นโดยอ้างอิงถึงหลักเกณฑ์ทางวิชาการเกี่ยวกับหลักการวิเคราะห์ และมีได้เป็นการชี้แนะ หรือเสนอแนะให้ซื้อหรือขายหลักทรัพย์ใด ๆ การตัดสินใจซื้อหรือขายหลักทรัพย์ใด ๆ ของผู้อ่าน ไม่ว่าจะเกิดจากการอ่านบทความในเอกสารนี้หรือไม่ก็ตาม ล้วนเป็นผลจากการใช้วิจารณญาณของผู้อ่าน โดยไม่มีส่วนเกี่ยวข้องกับหรือพันธะผูกพันใด ๆ กับ บริษัทหลักทรัพย์ คิงส์ฟอร์ด จำกัด (มหาชน) ไม่ว่ากรณีใด