



วันพฤหัสบดีที่ 21 ตุลาคม พ.ศ. 2564

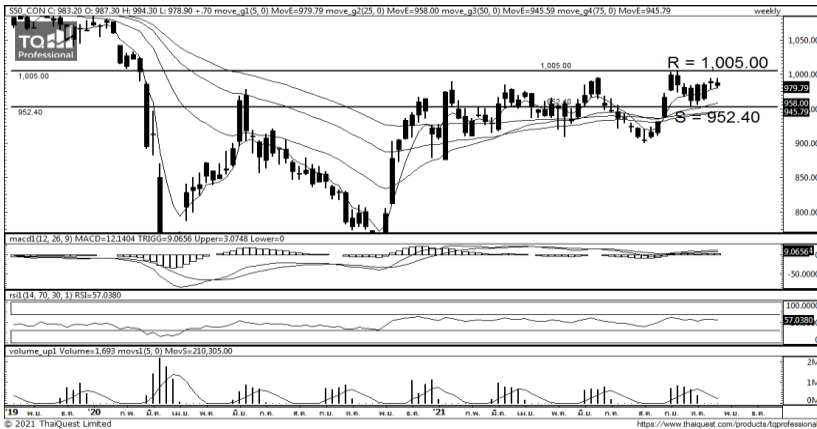


Source: Thaiquest * Time Frame 60 Minute

ภาพการลงทุนระยะสั้น

S50Z21 ปิดที่ 983.3 จุด +1.5 จุด +0.15 %

หลังจากแท่งเทียน S50Z21 ปรับตัวลงแล้ว สามารถประกอบตัวกลับไปที่แนวเส้นค่าเฉลี่ยได้อีกครั้ง และสามารถยก Low พื้นตัวตามลำดับได้เล็กน้อย อย่างไรก็ตาม Indicator MACD เริ่มต่ำกว่าแนว Zero และ RSI ต่ำกว่า 50 สะท้อนแรงขายที่เข้ามากดดัน ภาพรวมมอง Sideways แนวรับ 975.00 แนวต้าน 990.00



Source: Thaiquest, KINGSFORD

ภาพการลงทุนรายสัปดาห์

แท่งเทียนสัปดาห์นี้ ยังคงยืนเหนือแนวเส้นค่าเฉลี่ย EMA-5 Week ได้ แต่ลักษณะแท่งเทียนเริ่มบีบตัวโดยทำช่วงห่างระหว่าง High-Low ที่ลดลง กอปปร Indicator RSI เริ่มย่อตัวสู่ระดับ +/-57 จุด พร้อมทั้งมีโอกาสรอยตัวสู่ระดับ +/-50 แสดงถึงแรงซื้อที่เริ่มหมดกำลังลง จึงคาดมีโอกาสแกว่งแคบ Sideways โดยวางแนวรับรายสัปดาห์ 952.40 แนวต้าน 1,005.00 มองพอร์ตระยะกลางยังถือครองสถานะ Long

Market Overview

นักลงทุนต่างชาติ Long Futures สุทธิ 16423 สัญญา ทำให้มียอด Long สะสมตลอดเดือนตุลาคม เท่ากับ 40554 สัญญา และนักลงทุนต่างชาติซื้อหุ้นไทยสุทธิ 4580.87 ลบ. สะสมตลอดเดือน 20733.34 ลบ. และรวมทั้งปี ขาย -55972.01 ลบ.

S50Z21 คาดได้แรงหนุนจากฝั่งยุโรป, สหรัฐฯ ปิดบวกต่อเนื่องรับผลประกอบการ บจ. ขณะที่ราคาน้ำมัน Brent, WTI ยืน 86,83\$/BRL หลัง EIA สหรัฐฯ เผยสต็อกน้ำมันสัปดาห์ที่ผ่านมาลดต่ำกว่าคาด +1.857 bl. ส่วนทางฝั่ง -0.431 bl. BRL จากอุปสงค์ฝั่งจีน, ราคาถ่านหิน-ก๊าซธรรมชาติที่ปรับตัวสูงในฤดูหนาว และอุปสงค์จาก ศก. หลายปท. พื้นตัวคาดหนุนกลุ่มพลังงาน แต่อาจเป็นต้นทุนภาคขนส่งที่สูงกระทบต้นทุนกลุ่มอื่นได้ ขณะที่รัสเซียผู้ติดเชื้อกลับสูงขึ้นกว่า 3.4 หมื่นราย/วัน ส่วนในปท. ยังรอผลกำไรจาก 3Q64 ซึ่งคาดเชิงลบรับผลล็อกดาวน์

Source: www.tfex.co.th

	Close	Change	% Chg	PREV	Volume	OI	Basis
SET50	985.86	3.84	0.39%	982.02	1362.35 ML	-	
S50V21	983.20	0.70	0.07%	982.50	436	239	-2.66
S50X21	981.90	-0.10	-0.01%	982.00	11	157	-3.96
S50Z21	983.30	1.50	0.15%	981.80	98,536	355,258	-2.56
S50H22	978.50	1.30	0.13%	977.20	6,961	43,043	-7.36
S50M22	977.00	1.30	0.13%	975.70	1,690	12,566	-8.86

	Last	Support	Resistance
SET50	985.86	980.86/966.1	995/1005.9
S50Z21	983.30	975/960	990/1005
S50H22	978.50	970/956	985/1001

Volume/Inv	SET/MB	S50 Futures
Prop Trade	- 738.17	(Contract)
Foreign	4,580.87	16,423
Local Inst	- 1,923.87	- 3,666
Local Invet	- 1,918.83	- 12,757

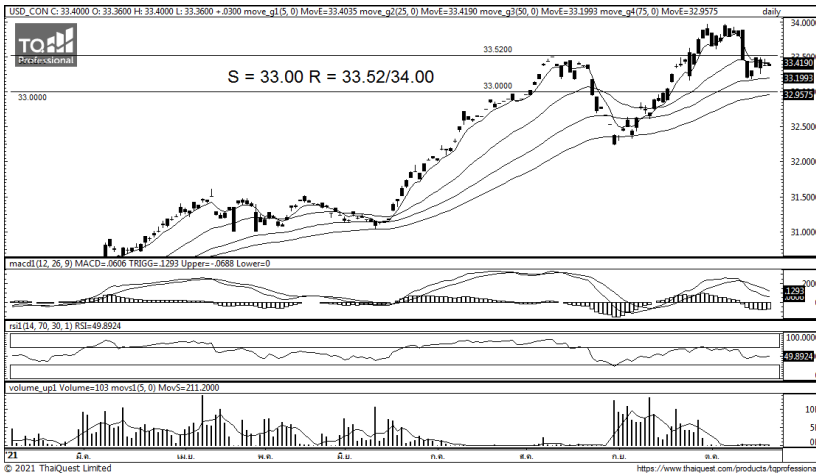
APICHAJ RAOMANACHAI No. 002939
KITTI BUABUENG Assistant Derivatives Analyst

Disclaimer: ข้อมูลในเอกสารฉบับนี้ รวบรวมมาจากแหล่งข้อมูลที่น่าเชื่อถือ อย่างไรก็ดี บริษัทหลักทรัพย์ คิงส์ฟอร์ด จำกัด (มหาชน) ไม่สามารถที่จะยืนยันหรือรับรองความถูกต้องของข้อมูลเหล่านี้ได้ ไม่ว่าประการใด ๆ ทวีติการะโน เอกสารนี้ จัดทำขึ้นโดยอ้างอิงหลักเกณฑ์ทางวิชาการเกี่ยวกับหลักการวิเคราะห์ และมีได้เป็นการชี้แนะ หรือเสนอแนะให้ซื้อหรือขายหลักทรัพย์ใด ๆ การตัดสินใจซื้อหรือขายหลักทรัพย์ใด ๆ ของผู้อ่าน ไม่ว่าจะเกิดจากการอ่านบทความในเอกสารนี้ หรือไม่ก็ตาม ล้วนเป็นผลจากการใช้วิจารณญาณของผู้อ่าน โดยไม่มีส่วนเกี่ยวข้องกับหรือพันธะผูกพันใด ๆ กับ บริษัทหลักทรัพย์ คิงส์ฟอร์ด จำกัด (มหาชน) ไม่พ่วงกรณีใด



Series	Close	Chg	Vol.	OI	OI Chg	Theory P	Basis	Day Left	LTD
			Contracts						
S50V21	983.20	0.70	436	239	- 55	986	-2.66	7	28/10/2021
S50X21	981.90	-0.10	11	157	4	988	-3.96	39	29/11/2021
S50Z21	983.30	1.50	98,536	355,258	- 1,995	990	-2.56	69	29/12/2021
S50H22	978.50	1.30	6,961	43,043	1,082	995	-7.36	160	30/03/2022
S50M22	977.00	1.30	1,690	12,566	- 275	1,000	-8.86	251	29/06/2022

Source: www.tfx.co.th, KINGSFORD



Source: Thaiquest

ภาพการลงทุในระยะสั้น

Dollar Index ยังย่อตัวลดลงในทางหลักแข็งค่า สู้อัน 93.56 จุด แรงกดดันจากแรงขายดอลลาร์ในฐานะสินทรัพย์ปลอดภัยและแรงซื้อในสินทรัพย์เสี่ยงอย่างตลาดหุ้นหลังเผยแพร่ผลประกอบการ 3Q64 และคาดฟื้นตัวต่อในไตรมาส 4Q64 ขณะที่แรงซื้อต่างชาติหนุนหุ้นไทยตั้งแต่ 1-20 ต.ค.กว่า +2.07 หมื่นล้านบาท ทำให้คาด USDZ21 แก่งแคบและเริ่มชะลอการอ่อนค่าเทียบดอลลาร์สหรัฐฯ วางกรอบแนวรับ 33.00 แนวต้าน 33.52 แนะนำ Trading ในกรอบ

	Last	Change	Volume	OI
USDTHB	33.35	-0.02		
USDV21	33.40	0.03	103	374
USDX21	33.35	-0.01	1	74
USDZ21	33.40	0.04	3,075	106,719
USDH22	33.40	0.02	813	17,238

	Last	Support	Resistance
USDTHB	33.35	33.00/32.50	33.52/34.00
USDV21	33.40	33.00/32.50	33.51/34.00
USDZ21	33.40	33.00/32.50	33.52/34.00

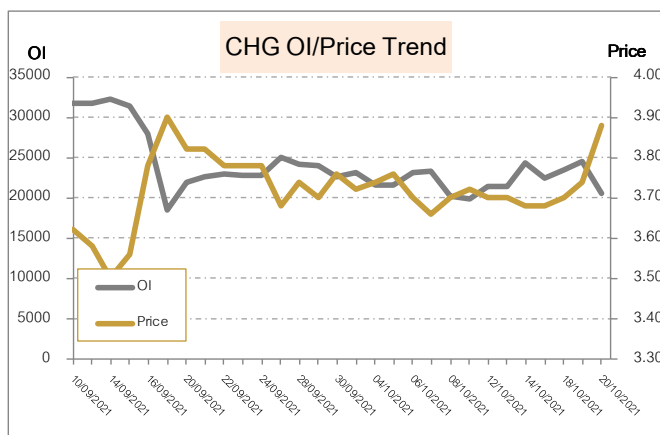
Source: TFEX, KINGSFORD

APICHAJ RAOMANACHAI No. 002939
KITTJ BUABUENG Assistant Derivatives Analyst

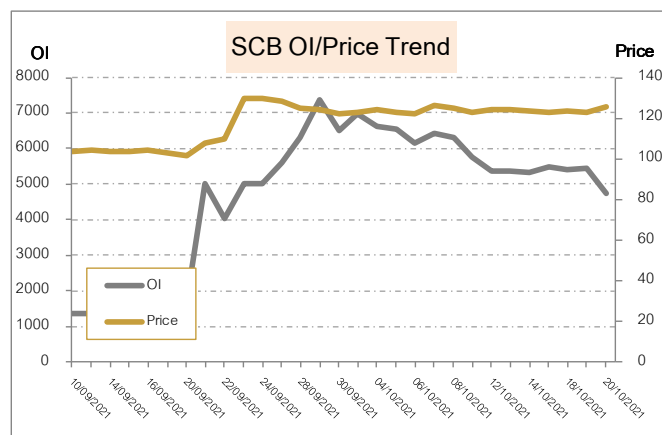
Disclaimer: ข้อมูลในเอกสารฉบับนี้ รวบรวมมาจากแหล่งข้อมูลที่น่าเชื่อถือ อย่างไรก็ตาม บริษัทหลักทรัพย์ คิงส์ฟอร์ด จำกัด (มหาชน) ไม่สามารถที่จะยืนยันหรือรับรองความถูกต้องของข้อมูลเหล่านี้ได้ ไม่ว่าประการใด ๆ บทวิเคราะห์ในเอกสารนี้ จัดทำขึ้นโดยอิงถึงหลักเกณฑ์ทางวิชาการเกี่ยวกับหลักการวิเคราะห์ และมีได้เป็นการชี้แนะ หรือเสนอแนะให้ซื้อหรือขายหลักทรัพย์ใด ๆ การตัดสินใจซื้อหรือขายหลักทรัพย์ใด ๆ ของผู้อ่าน ไม่ว่าจะเกิดจากการอ่านบทความในเอกสารนี้หรือไม่ก็ตาม ล้วนเป็นผลจากการใช้วิจารณญาณของผู้อ่าน โดยไม่มีส่วนเกี่ยวข้องกับหรือพันธะผูกพันใด ๆ กับ บริษัทหลักทรัพย์ คิงส์ฟอร์ด จำกัด (มหาชน) ไม่ว่ากรณีใด

5 Days Price Change VS 5 Days OI Change				OI เปลี่ยนแปลงย้อนหลัง 1 วันทำการ		
No.	Stock	Price Change %	OI	Stock	OI	% Change
1	HANA	12.32%	2,185	BDMS	6,282	10.25%
2	KCE	7.40%	6,906	AP	6,281	8.84%
3	CHG	5.43%	26,797	BLA	1,432	7.03%
4	BLA	5.00%	1,696	QH	22,009	4.75%
5	SCGP	4.55%	-	LH	27,192	3.90%
6	BCP	4.31%	1,564	BEC	11,765	2.53%
7	DELTA	4.11%	1,105	AMATA	11,084	2.25%
8	BAM	3.83%	-	SPCG	5,776	1.71%
9	BCH	3.43%	16,724	AOT	4,705	1.14%
10	KKP	2.65%	2,671	BAM	18,919	0.89%
11	BDMS	2.65%	8,348	OI เปลี่ยนแปลงย้อนหลัง 5 วันทำการ (1 สัปดาห์)		
12	STGT	2.40%	-	Stock	OI	% Change
13	TU	1.95%	13,794	AMATA	6,445	71.98%
14	ORI	1.90%	29,623	BAM	15,296	23.69%
15	LH	1.86%	22,257	LH	22,257	22.17%
16	EPG	1.83%	17,003	SPALI	3,535	16.63%
17	MEGA	1.68%	2,224	THANI	17,857	8.71%
18	SCB	1.62%	5,929	BJC	11,992	6.60%
19	EA	1.56%	9,461	AP	6,277	0.06%
20	THANI	1.49%	17,857	TTW	567	0.00%
				WHAUP	7,621	-0.18%
				RATCH	5,276	-7.39%

ทิศทาง OI/ราคาหุ้นที่น่าจับตามอง



CHG มีสถานะ Long ได้เปรียบ Resistance ที่ 4.1 และให้ Support ที่ 3.78 Cutloss ที่ 3.76



SCB มีสถานะ Long ได้เปรียบ Resistance ที่ 140 และให้ Support ที่ 118.5 Cutloss ที่ 118

Source: KINGSFORD

APICHAJ RAOMANACHAI No. 002939
KITTI BUABUENG Assistant Derivatives Analyst

www.kingsfordsec.com

Disclaimer: ข้อมูลในเอกสารฉบับนี้ รวบรวมมาจากแหล่งข้อมูลที่น่าเชื่อถือ อย่างไรก็ตาม บริษัทหลักทรัพย์ คิงส์ฟอร์ด จำกัด (มหาชน) ไม่สามารถที่จะยืนยันหรือรับรองความถูกต้องของข้อมูลเหล่านี้ได้ ไม่ว่าประการใด ๆ บทวิเคราะห์ในเอกสารนี้ จัดทำขึ้นโดยอิงหลักเกณฑ์ทางวิชาการเกี่ยวกับหลักการวิเคราะห์ และมีได้เป็นการชี้แนะ หรือเสนอแนะให้ซื้อหรือขายหลักทรัพย์ใด ๆ การตัดสินใจซื้อหรือขายหลักทรัพย์ใด ๆ ของผู้อ่าน ไม่ว่าจะเกิดจากการอ่านบทความในเอกสารนี้หรือไม่ก็ตาม ล้วนเป็นผลจากการใช้วิจารณญาณของผู้อ่าน โดยไม่มีส่วนเกี่ยวข้องกับหรือพันธะผูกพันใด ๆ กับ บริษัทหลักทรัพย์ คิงส์ฟอร์ด จำกัด (มหาชน) ไม่ว่ากรณีใด