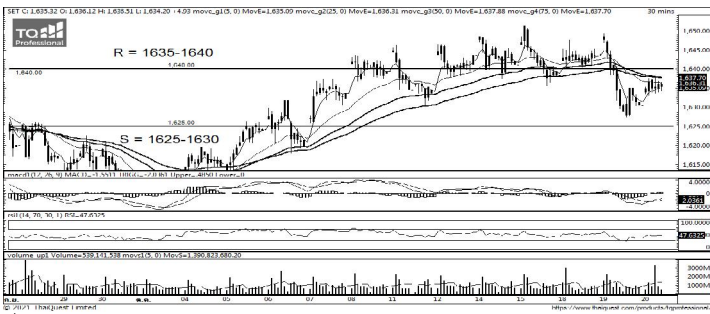


Stock Forecast



KINGSFORD



ที่มา ; TQ Professional 30 Mins



ที่มา ; Kingsford Research, TQ Professional

SET Index ปิดช่วงเช้า +4.93 จุด ที่ระดับ 1,635.32 จุด มูลค่าการซื้อขาย 3.76 หมื่น ลบ. เช่นเดียวกับดัชนี MSCI Asia Pacific X.Japan +0.30% ได้แรงหนุนจากหุ้นกลุ่มเทคโนโลยีสหรัฐฯและยุโรปปรับขึ้น รับกำไร Q3/64 ดีกว่าคาด เช่น Netflix กำไรและยอดสมาชิกเพิ่มขึ้นจากกระแสซีรีส์ Squad game นักลงทุนให้น้ำหนักต่อแนวโน้มกำไร Q3/64 ของ บจ. ใน S&P500 คาด 82% จะรายงานกำไรดีกว่าคาด แม้ว่า US Bond Yield 10 ปี จะปรับขึ้นอยู่ที่ 1.653% ระหว่างรอการประชุมเฟดวันที่ 2-3 พ.ย. คาดแถลงมาตรการลด QE และส่งสัญญาณนโยบายการเงินที่ตึงตัวมากขึ้น ขณะที่ ธ.กลางอังกฤษส่งสัญญาณขึ้นดอกเบี้ย +0.15% ใน พ.ย. +0.25% ใน ธ.ค. เพื่อยับยั้งเงินเฟ้อปีนี้ คาดสูงกว่าระดับ 4 % ส่วน WTI Futures เข้านี้ -0.53% อยู่ที่ \$82/บาร์เรล หลังจีนส่งเพิ่มกำลังการผลิตถ่านหินเดิมที่ ส่งผลให้ราคาน้ำมันปรับลดลงตาม สำหรับดัชนี SET เข้านี้ได้แรงหนุนจากกลุ่มอิเล็กทรอนิกส์ปรับขึ้นตามอุปสงค์ความต้องการใช้ชิป, กลุ่ม รพ. ปรับขึ้นเป็นหุ้นกลุ่ม Defesive และคาดกำไร Q3/64 อยู่ระดับสูงจากรายได้ตรวจ รักษา Covid-19 เพิ่มขึ้นสูง กอปรกับการเปิดเมืองส่งผลให้ผู้ป่วยชาวต่างชาติสามารถเดินทางมารักษาในไทยได้ วานนี้ดัชนี SET ปรับฐานลงหลังรัฐบาลยังไม่ออก ม.กระตุ้นเศรษฐกิจฉบับใหม่ และรอรายงานกำไร Q3/64 ของกลุ่มธนาคารพาณิชย์ ซึ่งคาดกำไรได้ผ่านจุดต่ำสุดแล้ว ใน Q3 ที่ผ่านมา ภาพรวมดัชนี SET ยังขาดใหม่หนุนตลาด ภาคปายวางแนวรับดัชนี SET ที่ 1,625 - 1,630 แนวต้าน 1,640 - 1,645

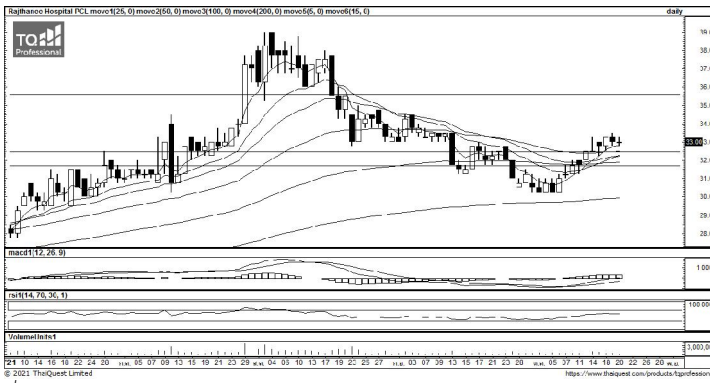
Resistance 1,640 - 1,645

Support 1,625 - 1,630

Analysts

- Apichai Raomanachai No. 002939
- Nopporn Chaykaew No. 043964
- Nattawat Poosonthornsri Assistant Analyst
- Kiti Buabueung Assistant Analyst

Stock Forecast



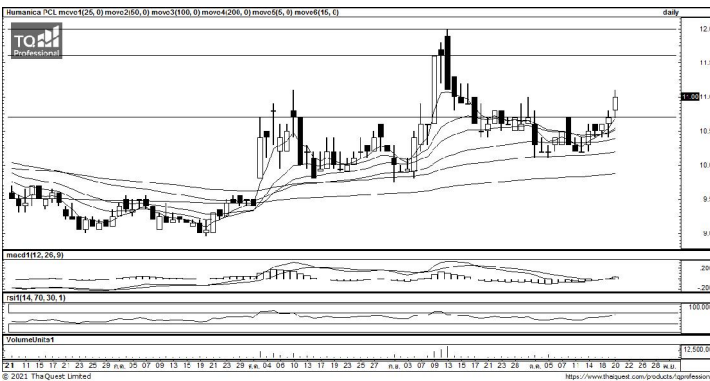
ที่มา ; TQ Professional

RJH

Resistance 35.50

Support 32.50

แนะนำซื้อแก๊งกำไร ระดับราคาฟื้นตัวขึ้นมาสู่ฐานบริเวณแนวรับ32.50 บาท ขณะที่ Volume มีเข้าสะสม และ Indicators ฟื้นตัวดี พิจารณา Accumulated Buy หากไม่หลุดแนวรับบริเวณดังกล่าวข้าง วางแนวต้านทำกำไรบริเวณ 35.50 บาท หากราคาเคลื่อนไหวต่ำ 31.75 บาท แนะนำ Stop-Loss



ที่มา ; TQ Professional

HUMAN

Resistance 11.60-12.00

Support 10.70

แนะนำซื้อแก๊งกำไร ระดับราคาแกว่งขึ้น Support ด้วยเส้นค่าเฉลี่ย EMA ระยะสั้นได้ ขณะที่ Volume เริ่มเร่งตัว และ Indicators อยู่ในเกณฑ์ดี พิจารณา Trading Buy หากไม่หลุดแนวรับบริเวณ 10.70 บาท วางแนวต้านทำกำไรบริเวณ 11.60-12.00 บาท หากราคาเคลื่อนไหวต่ำ 10.50 บาท แนะนำ Stop-Loss

ข้อมูลในเอกสารฉบับนี้ รวบรวมมาจากแหล่งข้อมูลที่นำเชื่อถือ อย่างไรก็ตาม บริษัทหลักทรัพย์ คิงส์ฟอร์ด จำกัด(มหาชน)ไม่สามารถที่จะยืนยันหรือรับรองความถูกต้องของข้อมูลเหล่านี้ได้ ไม่ว่าประการใด ๆ บทวิเคราะห์ในเอกสารนี้จัดทำขึ้นโดยอิงหลักเกณฑ์ทางวิชาการเกี่ยวกับหลักการวิเคราะห์ และมิได้เป็นการชี้แนะ หรือเสนอแนะให้ซื้อหรือขายหลักทรัพย์ใด ๆ การตัดสินใจซื้อหรือขายหลักทรัพย์ใด ๆ ของผู้อ่าน ไม่ว่าจะเกิดจากการอ่านบทความในเอกสารนี้หรือไม่ก็ตาม ล้วนเป็นผลจากการใช้วิจารณญาณของผู้อ่าน โดยไม่มีส่วนเกี่ยวข้องกับหรือพันธะผูกพันใด ๆ กับ บริษัทหลักทรัพย์ คิงส์ฟอร์ด จำกัด(มหาชน) ไม่ว่ากรณีใด

SET 50 INDEX FUTURES



KINGSFORD

วันพุธที่ 20 ตุลาคม พ.ศ. 2564



Source: Thaiquest * Time Frame 60 Minute

S50Z21 ปิดที่ 982.9 จุด +1.1 จุด +0.11 %

กลยุทธ์การลงทุนภาคบ่าย | S50Z21 ภาคเช้าแกว่งแคบ เช่นเดียวกับภูมิภาคที่ลบสลับบวก แรงหนุนจากกลุ่มเทคโนโลยี เช่นเดียวกับภูมิภาค จากค่างบได้ประโยชน์จากโควิด ส่วนราคาน้ำมันที่สูงแม้หนุนกลุ่มพลังงาน แต่กดดันต้นทุนกลุ่มขนส่งโดย Brent ยืน 84.5\$/BRL ส่วนกลุ่มก่อสร้างเผชิญแรงขายจากค่างบปิดไซท์คนงานที่ผ่านมาตรการบขช3Q64 ด้าน IMF ลดคาด ศก. เอเชียจาก 7.6%สู่ 6.5% ขณะที่ค่าเงินบาทที่อ่อนค่าสู่ 33.4฿/\$ แนวรับ 975 แนวต้าน 990

ข้อมูลการซื้อขาย Block-Trade ปิดภาคเช้า

วันที่ 20 ตุลาคม 2564

| Single Stock Futures | contracts |
|----------------------|-----------|
| - TRUE Futures | 28,500 |
| - BANPU Futures | 11,500 |
| - ITD Futures | 11,500 |
| - WHA Futures | 9,000 |
| - JAS Futures | 7,500 |

Source: www.tfex.co.th

| | Close | Change | % Change | Volume | Support | Resistance |
|--------|--------|--------|----------|------------|--------------|------------|
| SET50 | 984.52 | 2.50 | 0.25 | 700.74 M.L | 980.86/966.1 | 995/1005.9 |
| S50Z21 | 982.90 | 1.10 | 0.11 | 55,564 | 975/960 | 990/1005 |
| S50H22 | 978.10 | 0.90 | 0.09 | 3,704 | 970/956 | 985/1001 |

Source: Thaiquest, Kingsford

www.kingsfordsec.com

Apichai Raomanachai No. 002939

Kitti Buabuang

Asst. Derivatives Analyst

Disclaimer: ข้อมูลในเอกสารฉบับนี้ รวบรวมมาจากแหล่งข้อมูลที่น่าเชื่อถือ อย่างไรก็ดี บริษัทหลักทรัพย์ คิงส์ฟอร์ด จำกัด (มหาชน) ไม่สามารถที่จะยืนยันหรือรับรองความถูกต้องของข้อมูลเหล่านี้ได้ ไม่ว่าประการใด ๆ บทวิเคราะห์ในเอกสารนี้ จัดทำขึ้นโดยอิงหลักเกณฑ์ทางวิชาการเกี่ยวกับหลักการวิเคราะห์ และมิได้เป็นการชี้นำ หรือเสนอแนะให้ซื้อหรือขายหลักทรัพย์ใด ๆ การตัดสินใจซื้อหรือขายหลักทรัพย์ใด ๆ ของผู้อ่าน ไม่ว่าจะเกิดจากการอ่านบทความในเอกสารนี้หรือไม่ก็ตาม ล้วนเป็นผลจากการใช้วิจารณญาณของผู้อ่าน โดยไม่มีส่วนเกี่ยวข้องกับหรือผูกพันใด ๆ กับ บริษัทหลักทรัพย์ คิงส์ฟอร์ด จำกัด (มหาชน) ไม่พ่วงกรณีใด

Disclaimer



KINGSFORD

คำแนะนำการลงทุน และความหมายของคำแนะนำการลงทุน

Stock Rating หมายถึงการให้คำแนะนำการลงทุนของบริษัท แบ่งเป็น 3 ระดับ

Buy หมายถึง ราคาพื้นฐานสูงกว่าราคาตลาด 15% หรือมากกว่า

Hold หมายถึงราคาพื้นฐานสูงกว่าราคาตลาดไม่เกิน 15% หรือต่ำกว่าราคาตลาดไม่เกิน 15 %

Sell หมายถึง ราคาพื้นฐานต่ำกว่าราคาตลาด 15% หรือมากกว่า

เอกสารฉบับนี้จัดทำขึ้นโดยบริษัทหลักทรัพย์คิงส์ฟอร์ด จำกัด (มหาชน) ข้อมูลที่ปรากฏในเอกสารฉบับนี้จัดทำโดยอาศัยข้อมูลที่จัดทำมาจากแหล่งที่เชื่อหรือควรเชื่อว่ามี ความน่าเชื่อถือ และ/หรือถูกต้อง อย่างไรก็ตามบริษัทไม่ยืนยัน และไม่รับรองถึงความครบถ้วนสมบูรณ์หรือถูกต้องของข้อมูลดังกล่าว และไม่ได้ประกันราคาหรือผลตอบแทน ของหลักทรัพย์ที่ปรากฏข้างต้น แม้ว่าข้อมูลดังกล่าวจะปรากฏข้อความที่อาจเป็นหรืออาจตีความว่าเป็นเช่นนั้นได้ บริษัทจึงไม่รับผิดชอบต่อการนำเอาข้อมูล ข้อความ ความเห็น และหรือบทสรุปที่ปรากฏในเอกสารฉบับนี้ไปใช้ไม่ว่ากรณีใดๆ ข้อมูลและความเห็นที่ปรากฏอยู่ในเอกสารฉบับนี้ได้ประสงค์จะชี้ชวน เสนอแนะ หรือจูงใจให้ลงทุน ใน หรือ ซื้อหรือขายหลักทรัพย์ที่ปรากฏในเอกสารฉบับนี้และข้อมูลมีการแก้ไขเพิ่มเติมเปลี่ยนแปลงโดยมีต้องแจ้งให้ทราบล่วงหน้า ผู้ลงทุนควรใช้ดุลยพินิจอย่างรอบคอบใน การลงทุนในหรือซื้อหรือขายหลักทรัพย์ บริษัทสงวนลิขสิทธิ์ในข้อมูลที่ปรากฏในเอกสารนี้ ห้ามมิให้ผู้ใดใช้ประโยชน์ ทำซ้ำ ดัดแปลง นำออกแสดง ทำให้ปรากฏหรือเผยแพร่ ต่อสาธารณชน ไม่ว่าด้วยประการใดๆ ซึ่งข้อมูลในเอกสารนี้ไม่ว่าทั้งหมดหรือบางส่วน เว้นแต่ได้รับอนุญาตเป็นหนังสือจากบริษัทเป็นการล่วงหน้า การกล่าว คิด หรืออ้างอิง ข้อมูลบางส่วนตามสมควรในเอกสารนี้ ไม่ว่าในบทความ บทวิเคราะห์ บทวิจัย หรือในเอกสาร หรือการสื่อสารอื่นใดจะต้องกระทำโดยถูกต้อง และไม่เป็นการก่อให้เกิดการ เข้าใจผิดหรือความเสียหายแก่บริษัท ต้องรับรู้ถึงความเป็นเจ้าของลิขสิทธิ์ในข้อมูลบริษัท และต้องอ้างอิงถึงเอกสารฉบับนี้ และวันที่ในเอกสารฉบับนี้ของบริษัทโดยชัดเจน การลงทุนในหรือซื้อหรือขายหลักทรัพย์ย่อมมีความเสี่ยง ท่านควรทำความเข้าใจอย่างถ่องแท้ต่อลักษณะของหลักทรัพย์แต่ละประเภทและควรศึกษาข้อมูลของบริษัทที่ออก หลักทรัพย์และข้อมูลอื่นใดที่เกี่ยวข้องก่อนการตัดสินใจลงทุนในหรือซื้อหรือขายหลักทรัพย์

ข้อมูลในเอกสารฉบับนี้ รวบรวมมาจากแหล่งข้อมูลที่น่าเชื่อถือ อย่างไรก็ดี บริษัทหลักทรัพย์ คิงส์ฟอร์ด จำกัด(มหาชน)ไม่สามารถที่จะยืนยันหรือรับรองความถูกต้องของข้อมูลเหล่านี้ได้ ไม่ว่าประการใดๆ บทวิเคราะห์ในเอกสารนี้ จัดทำขึ้นโดยอ้างอิง หลักเกณฑ์ทางวิชาการเกี่ยวกับหลักการวิเคราะห์ และมีได้เป็นการชี้แนะ หรือเสนอแนะให้ซื้อหรือขายหลักทรัพย์ใดๆ การตัดสินใจซื้อหรือขายหลักทรัพย์ใดๆ ของผู้อ่าน ไม่ว่าจะเกิดจากการอ่านบทความในเอกสารนี้หรือไม่ก็ตาม ล้วนเป็นผลจากการใช้ วิจารณญาณของผู้อ่าน โดยไม่มีส่วนเกี่ยวข้องกับอะไรรวมทั้งกับ บริษัทหลักทรัพย์ คิงส์ฟอร์ด จำกัด(มหาชน) ไม่ว่ากรณีใด

Disclaimer



KINGSFORD

Thai Institute of Directors Association (IOD) – Corporate Governance Report Rating 2020 (CG Score) ข้อมูล 19 พฤศจิกายน 2563



| | | | | | | | | | | | | |
|--------|-------|--------|-------|--------|--------|-------|--------|--------|--------|-------|------|--------|
| AAV | BAFS | BWG | CPN | FPI | ICHI* | LANNA | MSC | PG | PTTGC | THREL | TSC | VGI |
| ADVANC | BANPU | CENTEL | CSS | FPT | III | LH | MTC | PHOL | PYLON | TIP | TSR | VIH |
| AF | BAY | CFRESH | DELTA | FSMART | ILINK | LHFG | NCH | PLANB | Q-CON | TIPCO | TSTE | WACOAL |
| AIRA | BCP | CHEWA | DEMCO | GBX | INTUCH | LIT | NCL | PLANET | QH | TISCO | TSTH | WAVE |
| AKP | BCPG | CHO | DRT | GC | IRPC | LPN | NEP | PLAT | QTC | TK | TTA | WHA |
| AKR | BDMS | CIMBT | DTAC | GCAP | IVL | MAKRO | NKI | PORT | RATCH | TKT | TTCL | WHAUP |
| ALT | BEC | CK | DTC | GEL | JKN | MALEE | NOBLE* | PPS | RS | TMB | TTW | WICE |
| AMA | BEM | CKP | DV8 | GFPT | JSP | MBK | NSI | PR9 | S | TMILL | TU | WINNER |
| AMATA | BGRIM | CM | EA | GGC | JWD | MBKET | NVD | PREB | S & J | TNDT | TVD | |
| AMATAV | BIZ | CNT | EASTW | GPSC | K | MC | NYT | PRG | SAAM | TNL | TVI | |
| ANAA | BKI | COL | ECF | GRAMMY | KBANK | MCOT | OISHI | PRM | SABINA | TOA | TVO | |
| AOT | BLA | COMAN | ECL | GUNKUL | KCE | METCO | ORI | PSH | SAMART | TOP | TWPC | |
| AP | BOL | COTTO | EGCO | HANA | KKP | MFEC | OTO | PSL | SAMTEL | TPBI | U | |
| ARIP | BPP | CPALL | EPG | HARN | KSL | MINT | PAP | PTG | SAT | TQM | UAC | |
| ARROW | BRR | CPF | ETE | HMPRO | KTB | MONO | PCSGH | PTT | SC | TRC | UBIS | |
| ASP | BTS | CPI | FNS | ICC | KTC | MOONG | PDJ | PTTEP | SCB | TRUE | UV | |



| | | | | | | | | | | | | |
|--------|--------|--------|--------|--------|-------|--------|-------|-------|--------|--------|--------|-------|
| 2S | ASEFA | BTW | CWT | GL | TEL | LOXLEY | NEX | PT | SHR | SUC | TMI | UOBKH |
| ABM | ASIA | CBG | DCC | GLAND | J | LPH | NINE | QLT | SIAM | SUN | TMT | UP |
| ACE | ASIAN | CEN | DCON | GLOBAL | JAS | LRH | NTV | RCL | SINGER | SYNEX | TNITY | UPF |
| ACG | ASIMAR | CGH | DDD | GLOCON | JCK | LST | NWR | RICHY | SKE | T | TNP | UPOIC |
| ADB | ASK | CHARNA | DOD | GPI | JCKH | M | OCC | RML | SKR | TAE | TNR | UT |
| AEC | ASN | CHAYO | DOHOME | GULF | JMART | MACO | OGC | RPC | SKY | TAKUNI | TOG | UTP |
| AEONTS | ATP30 | CHG | EASON | GYT | JMT | MAJOR | OSP | RWI | SMIT | TBSP | TPA | UWC |
| AGE | AUCT | CHOTI | EE | HPT | KBS | MBAX | PATO | S11 | SMT | TCC | TPAC | VL |
| AH | AWC | CHOW | ERW | HTC | KCAR | MEGA | PB | SALEE | SNP | TCMC | TPCORP | VNT |
| AHC | AYUD | C | ESTAR | CN | KGI | META | PDG | SAMCO | SPA | TEAM | TPOLY | VPO |
| AIT | B | CIG | FE | FS | KIAT | MFC | PDI | SANKO | SPC | TEAMG | TPS | WIJK |
| ALLA | BA | CMC | FLOYD | LM | KOOL | MGT | PIMO | SAPPE | SPCG | TFG | TRITN | WP |
| AMANAH | BAM | COLOR | FN | MH | KTIS | MILL | PJW | SAWAD | SR | TIGER | TRT | XO |
| AMARIN | BBL | COM7 | FORTH | NET | KWC | MITSIB | PL | SCI | SRICHA | TITLE | TRU | YUASA |
| APCO | BFIT | CPL | FSS | NSURE | KWM | MK | PM | SCP | SSC | TKN | TSE | ZEN |
| APCS | BGC | CRC | FTE | RC | L&E | MODERN | PPP | SE | SSF | TKS | TVT | ZIGA |
| APURE | BJC | CRD | FVC | RCP | LALIN | MTI | PRIN | SEG | STANLY | TM | TWP | ZMICO |
| AQUA | BJCHT | CSC | GENCO | T | LDC | MVP | PRINC | SFP | STI | TMC | UEC | |
| ASAP | BROOK | CSP | GJS | ITD* | LHK | NETBAY | PSTC | SGF | STPI | TMD | UMI | |



| | | | | | | | | | | | | |
|--------|--------|-------|-------|-------|--------|--------|-------|--------|-------|-------|-------|--------|
| 7UP | AU | BM | CMAN | ESSO | INSET | KYE | NC | PK | RBF | SISB | SUPER | TPLAS |
| A | B52 | BR | CMO | FMT | IP | LEE | NDR | PLE | RCI | SKN | SVOA | TTI |
| ABICO | BC | BROCK | CMR | GIFT | JTS | MATCH | NER | PMTA | RJH | SLP | TC | TYCN |
| AJ | BCH | BSBM | CPT | GREEN | JUBILE | MATI | NFC | POST | ROJNA | SMART | TCCC | UKEM |
| ALL | BEAUTY | BSM | CPW | GSC | KASET | M-CHAI | NNCL | PPM | RP | SOLAR | THMUI | UMS |
| ALUCON | BGT | BTNC | CRANE | GTB | KCM | MCS | NPK | PRAKIT | RPH | SPG | TIW | VCOM |
| AMC | BH | CAZ | CSR | HTECH | KKC | MDX | NUSA | PRECHA | RSP | SQ | TNH | VRANDA |
| APP | BIG | CCP | D | HUMAN | KUMWEL | MJD | OCEAN | PRIME | SF | SSP | TOPP | WIN |
| ARIN | BKD | CGD | EKH | IHL | KUN | MM | PAF | PROUD | SFLEX | STARK | TPCH | WORK |
| AS | BLAND | CITY | EP | INOX | KWG | MORE | PF | PTL | SGP | STC | TPIPP | WPH |

| ช่วงคะแนน | สัญลักษณ์ | ความหมาย |
|------------|---------------|----------|
| 90 - 100 | | ดีเลิศ |
| 80 - 89 | | ดีมาก |
| 70 - 79 | | ดี |
| 60 - 69 | | ดีพอใช้ |
| 50 - 59 | | ผ่าน |
| ต่ำกว่า 50 | No logo given | N/A |

การเปิดเผยผลการสำรวจของสมาคมส่งเสริมสถาบันกรรมการบริษัทไทย (IOD) ในเรื่องการกำกับดูแลกิจการ (Corporate Governance) นี้เป็นการดำเนินการตามนโยบายของสำนักงานคณะกรรมการกำกับหลักทรัพย์และตลาดหลักทรัพย์ โดยการสำรวจของ IOD เป็นการสำรวจและประเมินจากข้อมูลของบริษัทจดทะเบียนในตลาดหลักทรัพย์แห่งประเทศไทยและตลาดหลักทรัพย์เอ็มเอไอ ที่มีการเปิดเผยต่อสาธารณะและเป็นข้อมูลที่ผู้ลงทุนทั่วไปสามารถเข้าถึงได้ ดังนั้นผลสำรวจดังกล่าวจึงเป็นการนำเสนอในมุมมองของบุคคลภายนอกโดยไม่ได้เป็นการประเมินการปฏิบัติและมิได้มีการใช้ข้อมูลภายในในการประเมิน ซึ่งผลการสำรวจดังกล่าว เป็นผลการสำรวจ ณ วันที่ปรากฏในรายงานการกำกับดูแลกิจการบริษัทจดทะเบียนไทยเท่านั้น ดังนั้นผลการสำรวจจึงอาจเปลี่ยนแปลงได้ภายหลังจากวันดังกล่าว ทั้งนี้บริษัทหลักทรัพย์ คิงส์ฟอร์ด จำกัด (มหาชน) มิได้ยืนยันหรือรับรองถึงความถูกต้องของผลการสำรวจดังกล่าวแต่อย่างใด

ข้อมูลในเอกสารฉบับนี้ รวบรวมมาจากแหล่งข้อมูลที่น่าเชื่อถือ อย่างไรก็ตาม บริษัทหลักทรัพย์ คิงส์ฟอร์ด จำกัด(มหาชน)ไม่สามารถที่จะยืนยันหรือรับรองความถูกต้องของข้อมูลเหล่านี้ได้ ไม่ว่าประการใดๆ บทวิเคราะห์ในเอกสารนี้ จัดทำขึ้นโดยอ้างอิงหลักเกณฑ์ทางวิชาการเกี่ยวกับหลักการวิเคราะห์ และมิได้เป็นการชี้แนะ หรือเสนอแนะให้ซื้อหรือขายหลักทรัพย์ใดๆ การตัดสินใจซื้อหรือขายหลักทรัพย์ใดๆ ของผู้อ่าน ไม่ว่าจะเกิดจากการอ่านบทความในเอกสารนี้หรือไม่ก็ตาม ล้วนเป็นผลจากการใช้วิจารณญาณของผู้อ่าน โดยไม่มีส่วนเกี่ยวข้องกับหรือผูกพันใดๆ กับ บริษัทหลักทรัพย์ คิงส์ฟอร์ด จำกัด(มหาชน) ไม่ว่ากรณีใด

Disclaimer



KINGSFORD

Anti-Corruption Progress Indicator 2019

บริษัทจดทะเบียนที่ได้ประกาศเจตนารมณ์เข้าร่วม CAC

| | | | | | | | | | | | | | |
|--------|--------|-------|-------|-------|--------|-------|-------|-------|-------|--------|-------|-------|------|
| 7UP | AMATA | BKD | CI | EP | FSMART | JKN | KWG | NOBLE | SAAM | SINGER | SUPER | TRITN | ZIGA |
| ABICO | AMATAV | BM | COTTO | ERW | GPI | JMART | LDC | NOK | SAPPE | SKR | SYNEX | TTA | |
| AF | ANAN | BROCK | DDD | ESTAR | ILINK | JMT | MAJOR | PK | SCI | SPALI | THAI | UPF | |
| ALT | APURE | BUI | EA | ETE | IRC | JSP | META | PLE | SE | SSP | TKS | UV | |
| AMARIN | B52 | CHO | EFORL | EVER | J | JTS | NCL | ROJNA | SHANG | STANLY | TOPP | WIN | |

บริษัทจดทะเบียนที่ได้ได้รับการรับรอง CAC

| | | | | | | | | | | | | | |
|---------|--------|-------|--------|--------|-------|-------|--------|--------|--------|--------|-------|--------|-------|
| 2S | BCP | CIG | EGCO | HTC | KTC | MOONG | PCSGH | PSL | SCC | SPRC | THIP | TRU | WHA |
| ADVANC | BCPG | CIMBT | FE | ICC | KWC | MPG | PDG | PSTC | SCCC | SRICHA | THRE | TRUE | WHAUP |
| AI | BGC | CM | FNS | ICHI | L&E | MSC | PDI | PT | SCG | SSF | THREL | TSC | WICE |
| AIE | BGRIM | CMC | FPI | IFS | LANNA | MTC | PDJ | PTG | SCN | SSSC | TIP | TSTH | WIK |
| AIRA | BJCHI | COL | FPT | INET | LHFG | MTI | PE | PTT | SEAOIL | SST | TIPCO | TTCL | XO |
| AKP | BKI | COM7 | FSS | INSURE | LHK | NBC | PG | PTTEP | SE-ED | STA | TISCO | TU | ZEN |
| AMA | BLA | CPALL | FTE | INTUCH | LPN | NEP | PHOL | PTTGC | SELIC | SUSCO | TKT | TVD | |
| AMANAHA | BPP | CPF | GBX | IRPC | LRH | NINE | PL | PYLON | SENA | SVI | TMB | TVI | |
| AP | BROOK | CPI | GC | ITEL | M | NKI | PLANB | Q-CON | SGP | SYNTEC | TMD | TVO | |
| AQUA | BRR | CPN | GCAP | IVL | MAKRO | NMG | PLANET | QH | SIRI | TAE | TMILL | TWPC | |
| ARROW | BSBM | CSC | GEL | K | MALEE | NNCL | PLAT | QLT | SITHAI | TAKUNI | TMT | U | |
| ASK | BTS | DCC | GFPT | KASET | MBAX | NSI | PM | QTC | SMIT | TASCO | TNITY | UBIS | |
| ASP | BWG | DELTA | GGC | KBANK | MBK | NWR | PPP | RATCH | SMK | TBSP | TNL | UEC | |
| AYUD | CEN | DEMCO | GJS | KBS | MBKET | OCC | PPPM | RML | SMPC | TCAP | TNP | UKEM | |
| B | CENTEL | DIMET | GPSC | KCAR | MC | OCEAN | PPS | RW | SNC | TCMC | TNR | UOBKH | |
| BAFS | CFRESH | DRT | GSTEEL | KCE | MCOT | OGC | PREB | S&J | SNP | TFG | TOG | UWC | |
| BANPU | CGH | DTAC | GUNKUL | KGI | MFC | ORI | PRG | SABINA | SORKON | TFI | TOP | VGI | |
| BAY | CHEWA | DTC | HANA | KKP | MFEC | PAP | PRINC | SAT | SPACK | TFMAMA | TPA | VIH | |
| BBL | CHOTI | EASTW | HARN | KSL | MINT | PATO | SC | SPC | THANI | TPCORP | VNT | WNT | |
| BCH | CHOW | ECL | HMPRO | KTB | MONO | PB | PSH | SCB | SPI | THCOM | TPP | WACOAL | |

คำชี้แจง ข้อมูลบริษัทที่เข้าร่วมโครงการแนวร่วมปฏิบัติของภาคเอกชนไทยในการต่อต้านทุจริต (Thai CAC) ของสมาคมส่งเสริมสถาบันกรรมการบริษัทไทย มี 2 กลุ่ม คือ

- ได้ประกาศเจตนารมณ์เข้าร่วม CAC

- ได้รับการรับรอง CAC

การเปิดเผยผลการประเมินดัชนีชี้วัดความคืบหน้าการป้องกันการมีส่วนเกี่ยวข้องกับการทุจริตคอร์รัปชัน (Anti-corruption Progress Indicators) ของบริษัทจดทะเบียนในตลาดหลักทรัพย์แห่งประเทศไทยซึ่งจัดทำโดยสถาบันไทยพัฒน์นี้ เป็นการดำเนินการตามนโยบายและตามแผนพัฒนาความยั่งยืนสำหรับบริษัทจดทะเบียนของสำนักงานคณะกรรมการกำกับหลักทรัพย์และตลาดหลักทรัพย์ โดยผลการประเมินดังกล่าวของสถาบันไทยพัฒน์ อาศัยข้อมูลที่ได้รับจากบริษัทจดทะเบียนตามบริษัทจดทะเบียนได้ระบุในแบบแสดงข้อมูลเพื่อการประเมิน Anti-corruption ซึ่งได้อ้างอิงข้อมูลมาจากแบบแสดงรายการข้อมูลประจำปี (แบบ 56-1) รายงานประจำปี (แบบ 56-2) หรือในบุคคลภายนอก โดยมิได้เป็นการประเมินการปฏิบัติของบริษัทจดทะเบียนในตลาดหลักทรัพย์แห่งประเทศไทย และมีได้ใช้ข้อมูลภายใต้เพื่อการประเมินเนื่องจากการประเมินดังกล่าวเป็นเพียงผลการประเมิน ณ วันที่ปรากฏในผลการประเมินเท่านั้น ดังนั้นผลการประเมินจึงอาจเปลี่ยนแปลงได้ภายหลังวันดังกล่าว หรือเมื่อข้อมูลที่เกี่ยวข้องมีการเปลี่ยนแปลง ทั้งนี้ บริษัทหลักทรัพย์ คิงส์ฟอร์ด จำกัด (มหาชน) มิได้ยืนยัน ตรวจสอบ หรือรับรองความถูกต้องครบถ้วนของผลการประเมินดังกล่าวแต่อย่างใด

ข้อมูลในเอกสารฉบับนี้ รวบรวมมาจากแหล่งข้อมูลที่น่าเชื่อถือ อย่างไรก็ตาม บริษัทหลักทรัพย์ คิงส์ฟอร์ด จำกัด (มหาชน) ไม่สามารถที่จะยืนยันหรือรับรองความถูกต้องของข้อมูลเหล่านี้ได้ ไม่ว่าประการใดๆ บทวิเคราะห์ในเอกสารนี้ จัดทำขึ้นโดยอ้างอิงหลักเกณฑ์ทางวิชาการเกี่ยวกับหลักการวิเคราะห์ และมีได้เป็นการชี้แนะ หรือเสนอแนะให้ซื้อหรือขายหลักทรัพย์ใดๆ การตัดสินใจซื้อหรือขายหลักทรัพย์ใดๆ ของผู้อ่าน ไม่ว่าจะเกิดจากการอ่านบทความในเอกสารนี้หรือไม่ก็ตาม ล้วนเป็นผลจากการใช้วิจารณญาณของผู้อ่าน โดยไม่มีส่วนเกี่ยวข้องหรือพันธะผูกพันใดๆ กับ บริษัทหลักทรัพย์ คิงส์ฟอร์ด จำกัด (มหาชน) ไม่ว่ากรณีใด