

วันพุธที่ 20 ตุลาคม พ.ศ. 2564

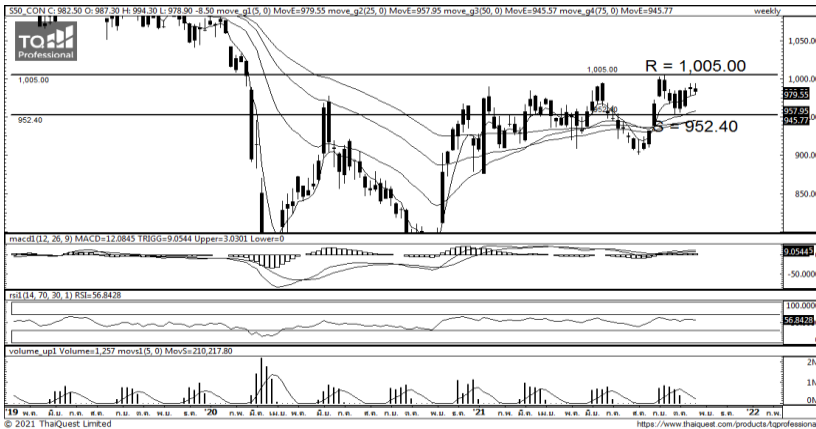


Source: Thaiquest * Time Frame 60 Minute

ภาพการลงทุในระยะสั้น

S50Z21 ปิดที่ 981.8 จุด -9.1 จุด -0.92 %

S50Z21 ย่อตัวกดให้ Indicators ทั้งสองลดต่ำลง กอปรแห่งเทียนล่ำสุดต่ำกว่าแนวเส้นค่าเฉลี่ยระยะสั้น อย่างไรก็ตามแม้ช่วงท้ายรับวามเล็กน้อย แต่หากปิดวันนี้ต่ำกว่าแนวเส้นค่าเฉลี่ยอีกครั้งจะเป็นการกลับทิศลงได้ ระวัง Bearish Divergence ทำงาน แนวรับ 975 แนวต้าน 990 พอร์ตระยะสั้น Cut-loss หาก-10จุด



Source: Thaiquest, KINGSFORD

ภาพการลงทุรายสัปดาห์

แท่งเทียนสัปดาห์นี้ แม้ยังยืนเหนือแนวเส้นค่าเฉลี่ย EMA-5 Week ได้ แต่แท่งเทียนเริ่มย่อตัวต่ำกว่าแท่งเทียนสัปดาห์ก่อนหน้า กอปร Indicator RSI เริ่มย่อตัวสู่ระดับ +/-56 จุด แสดงถึงแรงซื้อที่เริ่มหมดกำลังลง จึงคาดมีโอกาสดังแคบ Sideways โดยวางแนวรับรายสัปดาห์ที่ 952.40 แนวต้าน 1,005.00 มองพอร์ตระยะกลางยังถือครองสถานะ Long ได้

Market Overview

นักลงทุนต่างชาติ Short Futures สุทธิ -14667 สัญญา ทำให้มียอด Long สะสมตลอดเดือนตุลาคม เท่ากับ 24131 สัญญา และนักลงทุนต่างชาติขายหุ้นไทยสุทธิ -1591.57 ลบ. สะสมตลอดเดือน 16152.46 ลบ. และรวมทั้งปีขาย -60552.88 ลบ.

S50Z21 คาดได้แรงหนุนจากฝั่งยุโรป, สหรัฐปิดบวก จากงบ บจ. 3Q64 แรงหนุนกลุ่มสุขภาพ, เทคโนโลยีที่ได้ประโยชน์จากโควิดรอบที่ผ่านมา นำโดย J&J, Pfizer แต่ข้อมูลศก. สหรัฐอ่อนแอโดยตัวเลขเริ่มสร้างบ้านต.ค.ลดต่ำกว่าคาด +1.62ล.ยูนิท สู่+1.55ล.ยูนิท และสต็อกน้ำมันดิบ API สัปดาห์ที่ผ่านมาเพิ่มมากกว่าคาด +2.23 ล. สู่ +3.29 ล.บาร์เรล ขณะที่ฝั่งอังกฤษแม้บวกได้แต่กดดันจากเงินเฟ้อที่สูง ทำให้ผู้ว่า BOE เริ่มส่งสัญญาณขึ้นดอกเบี้ยเร็วขึ้น ขณะที่ในปท. ต่างชาติซื้อหุ้นไทยเดือนนี้ +1.6หมื่นลบ., และแม้คาดงบ 3Q เติงลบแต่คาดฟื้นตัวใน 4Q

Source: www.tfex.co.th

	Close	Change	% Chg	PREV	Volume	OI	Basis
SET50	982.02	-9.05	-0.91%	991.07	2256.39 ML	-	
S50V21	982.50	-8.50	-0.86%	991.00	697	294	0.48
S50X21	982.00	-8.80	-0.89%	990.80	25	153	-0.02
S50Z21	981.80	-9.10	-0.92%	990.90	192,303	357,253	-0.22
S50H22	977.20	-8.60	-0.87%	985.80	18,728	41,961	-4.82
S50M22	975.70	-8.20	-0.83%	983.90	4,553	12,841	-6.32

	Last	Support	Resistance
SET50	982.02	980.86/966.1	995/1005.9
S50Z21	981.80	975/960	990/1005
S50H22	977.20	970/956	985/1001

Volume/Inv	SET/MB	S50 Futures
Prop Trade	647.06	(Contract)
Foreign	- 1,591.57	14,667
Local Inst	- 3,125.32	2,740
Local Invet	4,069.84	11,927

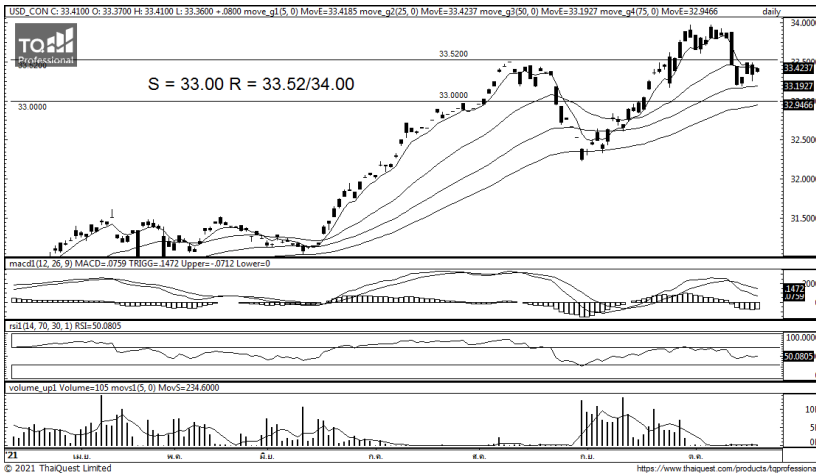
APICHAJ RAOMANACHAI No. 002939
KITTI BUABUENG Assistant Derivatives Analyst

Disclaimer: ข้อมูลในเอกสารฉบับนี้ รวบรวมมาจากแหล่งข้อมูลที่น่าเชื่อถือ อย่างไรก็ตาม บริษัทหลักทรัพย์ คิงส์ฟอร์ด จำกัด (มหาชน) ไม่สามารถที่จะยืนยันหรือรับรองความถูกต้องของข้อมูลเหล่านี้ได้ ไม่ว่าประการใด ๆ บทวิเคราะห์ในเอกสารนี้ จัดทำขึ้นโดยอ้างอิงหลักการทางวิชาการเกี่ยวกับหลักการวิเคราะห์ และมีได้เป็นการขึ้น หรือเสนอแนะให้ซื้อหรือขายหลักทรัพย์ใด ๆ การตัดสินใจซื้อหรือขายหลักทรัพย์ใด ๆ ของผู้อ่าน ไม่ว่าจะเกิดจากการอ่านบทความในเอกสารนี้หรือไม่ก็ตาม ล้วนเป็นผลจากการใช้วิจารณญาณของผู้อ่าน โดยไม่มีส่วนเกี่ยวข้องกับหรือพันธะผูกพันใด ๆ กับ บริษัทหลักทรัพย์ คิงส์ฟอร์ด จำกัด (มหาชน) ไม่พ่วงกรณีใด



Series	Close	Chg	Vol.	OI	OI Chg	Theory P	Basis	Day Left	LTD
			Contracts						
S50V21	982.50	-8.50	697	294	- 30	982	0.48	8	28/10/2021
S50X21	982.00	-8.80	25	153	- 4	984	-0.02	40	29/11/2021
S50Z21	981.80	-9.10	192,303	357,253	2,347	986	-0.22	70	29/12/2021
S50H22	977.20	-8.60	18,728	41,961	- 278	991	-4.82	161	30/03/2022
S50M22	975.70	-8.20	4,553	12,841	582	996	-6.32	252	29/06/2022

Source: www.tfex.co.th, KINGSFORD



Source: Thaiquest

ภาพการลงทุในระยะสั้น

US10Y Bond Yield ยังมีทางหลักปรับตัวขึ้นสูง โดยเข้ายืนที่ 1.662% แรงแหน่งฝั่งตลาดเงินจากคาดเฟดลด QE และขึ้นดอกเบี้ยเร็ว อย่างไรก็ตามผลประกอบการ บจ. ในสหรัฐเชิงบวก นำโดยกลุ่มสุขภาพ และเทคโนโลยีที่ได้ประโยชน์จากโควิด-19 ทำให้แรงซื้อหนุนเข้าสู่ตลาดทุนสหรัฐ กดดันให้ Dollar Index ลดลงในทางหลักแข็งค่า สู่ 93.71 จุด ขณะที่แรงซื้อหนุนในหุ้นไทยเดือนนี้กว่า +1.6 หมื่นล้านบาท ทำให้คาด USDZ21 แกว่งแคบในกรอบรับ 33.00 แนวต้าน 33.52 แนะนำ Trading ในกรอบ

	Last	Change	Volume	OI
USDTHB	33.40	0.14		
USDV21	33.41	0.08	105	511
USDX21	33.36	0.03	70	74
USDZ21	33.40	0.05	2,952	107,212
USDH22	33.39	0.04	304	17,056

	Last	Support	Resistance
USDTHB	33.40	33.00/32.50	33.52/34.00
USDV21	33.41	33.00/32.50	33.51/34.00
USDZ21	33.40	33.00/32.50	33.52/34.00

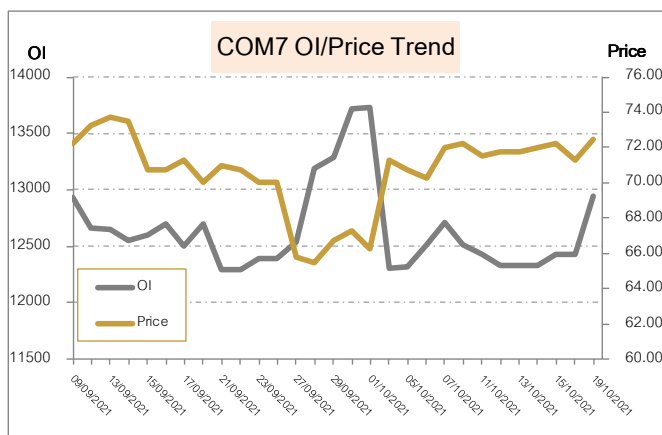
Source: TFEX, KINGSFORD

APICHAJ RAOMANACHAI No. 002939
KITTI BUABUENG Assistant Derivatives Analyst

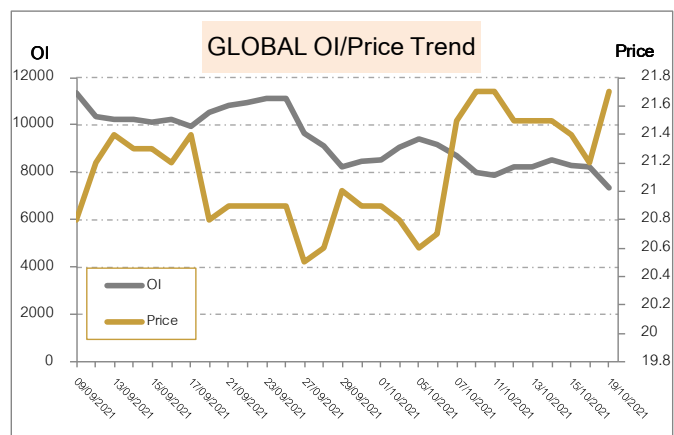
Disclaimer: ข้อมูลในเอกสารฉบับนี้ รวบรวมมาจากแหล่งข้อมูลที่น่าเชื่อถือ อย่างไรก็ตาม บริษัทหลักทรัพย์ คิงส์ฟอร์ด จำกัด (มหาชน) ไม่สามารถที่จะยืนยันหรือรับรองความถูกต้องของข้อมูลเหล่านี้ได้ ไม่ว่าประการใด ๆ บทวิเคราะห์ในเอกสารนี้ จัดทำขึ้นโดยอิงหลักเกณฑ์ทางวิชาการเกี่ยวกับหลักการวิเคราะห์ และมีได้เป็นการชี้แนะ หรือเสนอแนะให้ซื้อหรือขายหลักทรัพย์ใด ๆ การตัดสินใจซื้อหรือขายหลักทรัพย์ใด ๆ ของผู้อ่าน ไม่ว่าจะเกิดจากการอ่านบทความในเอกสารนี้หรือไม่ก็ตาม ล้วนเป็นผลจากการใช้วิจารณญาณของผู้อ่าน โดยไม่มีส่วนเกี่ยวข้องกับหรือพันธะผูกพันใด ๆ กับ บริษัทหลักทรัพย์ คิงส์ฟอร์ด จำกัด (มหาชน) ไม่ว่ากรณีใด

5 Days Price Change VS 5 Days OI Change				OI เปลี่ยนแปลงย้อนหลัง 1 วันทำการ		
No.	Stock	Price Change %	OI	Stock	OI	% Change
1	HANA	7.99%	1,771	AMATA	10,835	22.97%
2	KCE	5.50%	6,808	LH	26,160	15.54%
3	CPN	4.95%	2,954	AAV	22,803	9.60%
4	ORI	3.85%	30,602	AP	6,281	8.84%
5	MEGA	3.41%	2,223	BLA	1,333	7.24%
6	BAM	3.26%	-	QH	21,009	6.67%
7	ESSO	3.05%	19,352	KEX	3,453	6.44%
8	SCGP	2.49%	-	THANI	19,413	5.38%
9	IRPC	2.24%	93,835	KKP	1,649	4.83%
10	BDMS	2.20%	9,057	BCH	13,955	3.55%
11	LH	1.86%	18,257	OI เปลี่ยนแปลงย้อนหลัง 5 วันทำการ (1 สัปดาห์)		
12	QH	1.79%	26,779	Stock	OI	% Change
13	CPALL	1.56%	17,045	TTW	267	112.36%
14	STA	1.45%	21,783	AMATA	5,848	85.28%
15	SGP	1.37%	13,485	LH	18,257	43.29%
16	GPSC	1.32%	17,574	BAM	14,922	18.71%
17	KKP	1.32%	2,641	BJC	10,684	17.17%
18	LPN	1.22%	31,482	TVO	2,724	14.72%
19	PTTGC	1.16%	6,800	BLA	1,186	12.39%
20	CHG	1.08%	23,790	THANI	17,857	8.71%
				SPALI	3,535	8.12%
				WHAUP	7,061	7.70%

ทิศทาง OI/ราคาหุ้นที่น่าจับตามอง



COM7 มีสถานะ Long ได้เปรียบ Resistance ที่ 77.25 และให้ Support ที่ 70 Cutloss ที่ 69.75



GLOBAL มีสถานะ Long ได้เปรียบ Resistance ที่ 22.5 และให้ Support ที่ 21.3 Cutloss ที่ 21.2

Source: KINGSFORD

APICHAJ RAOMANACHAI No. 002939
KITTI BUABUENG Assistant Derivatives Analyst

www.kingsfordsec.com

Disclaimer: ข้อมูลในเอกสารฉบับนี้ รวบรวมมาจากแหล่งข้อมูลที่น่าเชื่อถือ อย่างไรก็ตาม บริษัทหลักทรัพย์ คิงส์ฟอร์ด จำกัด (มหาชน) ไม่สามารถที่จะยืนยันหรือรับรองความถูกต้องของข้อมูลเหล่านี้ได้ ไม่ว่าประการใด ๆ บทวิเคราะห์ในเอกสารนี้ จัดทำขึ้นโดยอ้างอิงถึงหลักเกณฑ์ทางวิชาการเกี่ยวกับหลักการวิเคราะห์ และมีได้เป็นการชี้แนะ หรือเสนอแนะให้ซื้อหรือขายหลักทรัพย์ใด ๆ การตัดสินใจซื้อหรือขายหลักทรัพย์ใด ๆ ของผู้อ่าน ไม่ว่าจะเกิดจากการอ่านบทความในเอกสารนี้หรือไม่ก็ตาม ล้วนเป็นผลจากการใช้วิจารณญาณของผู้อ่าน โดยไม่มีส่วนเกี่ยวข้องกับหรือพันธะผูกพันใด ๆ กับ บริษัทหลักทรัพย์ คิงส์ฟอร์ด จำกัด (มหาชน) ไม่ว่ากรณีใด