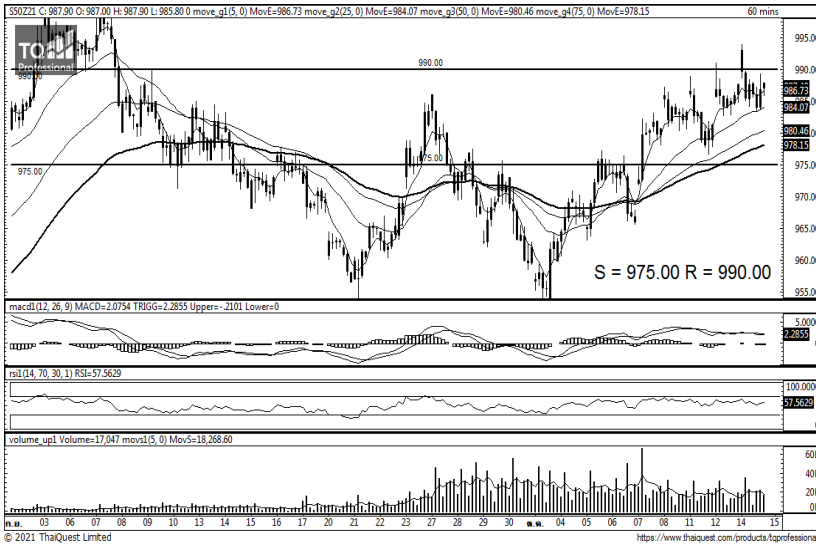




วันศุกร์ที่ 15 ตุลาคม พ.ศ. 2564



Source: Thaiquest * Time Frame 60 Minute

ภาพการลงทุนระยะสั้น

S50Z21 ปิดที่ 987.4 จุด +0 จุด +0 %

แม้ S50Z21 ทางหลัก Up-Trend จากแท่งเทียนขึ้นเหนือแนวเส้นค่าเฉลี่ยระยะสั้นได้อย่างแข็งแกร่ง อย่างไรก็ตามเรามอง Up-Side อาจจำกัดลงจาก Indicators ที่เริ่มย่อตัวลงทั้ง MACD และ RSI หากมีแรงขายกดแท่งเทียนให้ต่ำลงอาจจะสร้างรูปแบบเป็น Bearish Divergent ได้ จึงให้ระวังมากขึ้น แนวรับ 975 แนวต้าน 990



Source: Thaiquest, KINGSFORD

ภาพการลงทุนรายสัปดาห์

แท่งเทียนสัปดาห์นี้ S50Z21 แม้จะสามารถยก Higher-Low จากสัปดาห์ก่อนหน้าได้ พร้อมสร้าง Higher-High เมื่อเทียบกับแท่งสัปดาห์ที่แล้ว พร้อมยืนเหนือแนวเส้นค่าเฉลี่ย EMA-25 Week อย่างไรก็ตาม หากปิดสัปดาห์นี้แล้วรูปแบบแท่งเทียนที่ปรับตัวขึ้นพร้อม Doji มีความเสี่ยงที่สัปดาห์ถัดไปอาจพักตัวได้ เรายังคงให้น้ำหนักการถือสถานะ Long ในพอร์ตระยะกลาง แต่ให้เพิ่มความระมัดระวังมากขึ้น แนวรับรายสัปดาห์ 952.40 แนวต้าน 1,005.00

Market Overview

นักลงทุนต่างชาติ Short Futures สุทธิ -5197 สัญญา ทำให้มียอด Long สะสมตลอดเดือนตุลาคม เท่ากับ 27438 สัญญา และนักลงทุนต่างชาติซื้อหุ้นไทยสุทธิ 1152 ลบ. สะสมตลอดเดือน 10569.88 ลบ. และรวมทั้งปี ขาย -66135.46 ลบ.

S50Z21 คาด Sideways-Up แรงหนุนฝั่งสหรัฐบวกจากผลประกอบการ 3Q64 กลุ่มธนาคารรวบรวมทั้งผู้ขอรับสวัสดิการว่างงานสัปดาห์ที่ผ่านมาลดต่ำกว่าคาด 3.19 แสนคู่ 2.93 แสนราย ขณะที่ EIA เผยสต็อกน้ำมันดิบสัปดาห์ที่แล้วเพิ่มมากกว่าคาด +0.7ล.คู่ +6.08ล.BRL ทำให้คลายกังวลเงินเฟ้อ แต่ราคา WTI,Brent ยังสูงยืน 81,84\$ ขณะที่บาทเริ่มแข็งค่าเทียบดอลลาร์คู่ 33.21B/\$ แนวโน้มต่างชาติเริ่มกลับมาซื้อหุ้นไทย ขณะที่ศบค.เตรียมเปิด 17จว. เริ่ม 1-30 พ.ย.ลดพื้นที่แดงเข้มเหลือ 23จว., ขยายเคอร์ฟิวเป็น 23.00-3.00น.ส่งผลบวกต่ออิมเปิดปท.

Source: www.tfex.co.th

	Close	Change	% Chg	PREV	Volume	OI	Basis
SET50	987.28	-2.38	-0.24%	989.66	2260.26 ML	-	
S50V21	987.80	-0.20	-0.02%	988.00	972	350	0.52
S50X21	986.50	-1.90	-0.19%	988.40	10	158	-0.78
S50Z21	987.40	0.00	0.00%	987.40	145,559	347,819	0.12
S50H22	982.50	-0.20	-0.02%	982.70	13,239	41,750	-4.78
S50M22	980.40	-0.40	-0.04%	980.80	3,785	11,835	-6.88

	Last	Support	Resistance
SET50	987.28	980.86/966.1	995/1005.9
S50Z21	987.40	975/960	990/1005
S50H22	982.50	970/956	985/1001

Volume/Inv	SET/MB	S50 Futures
Prop Trade	839.40	(Contract)
Foreign	1,152.00	5,197
Local Inst	2,339.07	587
Local Invet	347.66	5,784

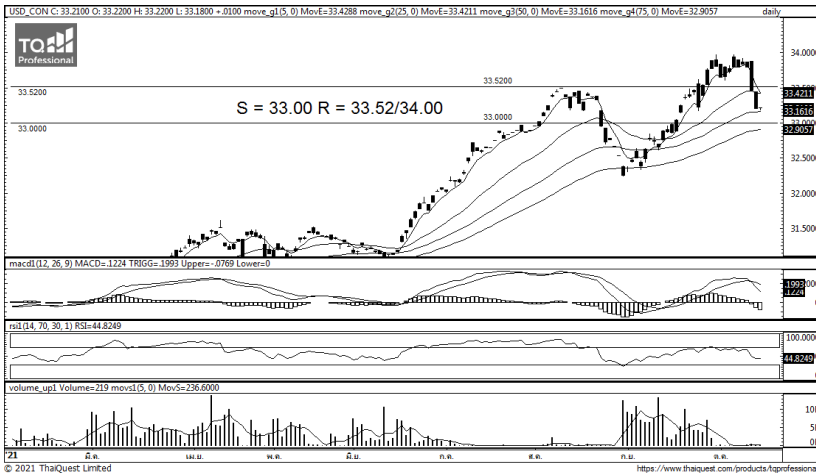
APICHAJ RAOMANACHAI No. 002939
KITTI BUABUENG Assistant Derivatives Analyst

Disclaimer: ข้อมูลในเอกสารฉบับนี้ รวบรวมมาจากแหล่งข้อมูลที่น่าเชื่อถือ อย่างไรก็ตาม บริษัทหลักทรัพย์ คิงส์ฟอร์ด จำกัด (มหาชน) ไม่สามารถที่จะยืนยันหรือรับรองความถูกต้องของข้อมูลเหล่านี้ได้ ไม่ว่าประการใด ๆ บทวิเคราะห์ในเอกสารนี้ จัดทำขึ้นโดยอ้างอิงหลักการทางวิชาการเกี่ยวกับหลักการวิเคราะห์ และมีได้เป็นการชี้แนะ หรือเสนอแนะให้ซื้อหรือขายหลักทรัพย์ใด ๆ การตัดสินใจซื้อหรือขายหลักทรัพย์ใด ๆ ของผู้อ่าน ไม่ว่าจะเกิดจากการอ่านบทความในเอกสารนี้หรือไม่ก็ตาม ล้วนเป็นผลจากการใช้วิจารณญาณของผู้อ่าน โดยไม่มีส่วนเกี่ยวข้องกับหรือพันธะผูกพันใด ๆ กับ บริษัทหลักทรัพย์ คิงส์ฟอร์ด จำกัด (มหาชน) ไม่พ่วงกรณีใด



Series	Close	Chg	Vol.	OI	OI Chg	Theory P	Basis	Day Left	LTD
			Contracts						
S50V21	987.80	-0.20	972	350	43	988	0.52	13	28/10/2021
S50X21	986.50	-1.90	10	158	- 3	990	-0.78	45	29/11/2021
S50Z21	987.40	0.00	145,559	347,819	4,468	991	0.12	75	29/12/2021
S50H22	982.50	-0.20	13,239	41,750	952	996	-4.78	166	30/03/2022
S50M22	980.40	-0.40	3,785	11,835	- 58	1,001	-6.88	257	29/06/2022

Source: www.tfex.co.th, KINGSFORD



Source: Thaiquest

ภาพการลงทุกระยะสั้น

แม้ Dollar Index จะยังแข็งค่าขึ้นระดับ 94 จุด จากคาดเฟดอาจตัดสินใจลด QE ในการประชุมต้นเดือน พ.ย. และรอบประชุมสุดท้ายของปี กลางเดือน ธ.ค. อย่างไรก็ตาม ต่างชาติเริ่มกลับเข้าซื้อหุ้นไทยส่งผลให้ตั้งแต่ 1ต.ค. - 14 ต.ค.64 ต่างชาติเข้าซื้อหุ้นไทยแล้วกว่า +1.05 หมื่นลบ. ทำให้ตลาดทั้งปีต่างชาติดลดช่วงขายหุ้นไทยเหลือเพียง -6.61 หมื่น ลบ. ด้านนโยบายในบท.กระตุ้น ศก. ร่วมสนับสนุนการฟื้นตัว ทำให้โดยภาพรวม Fund-flow จึงมีโอกาสกลับเข้าสู่หุ้นไทย บาทยังมีโอกาสแข็งค่าเทียบดอลลาร์สหรัฐต่อ แม้คำแนะนำหลักจะยังเป็นเก็งกำไรระยะสั้นฝั่ง Short แต่อย่างไรก็ตามแรงแข็งค่าของบาทเทียบดอลลาร์ต่อจากนี้อาจเริ่มชะลอตัวลง จึงให้ใช้ความระมัดระวังมากขึ้น วางกรอบไว้ที่แนวรับ 33.00 แนวต้าน 33.52

	Last	Change	Volume	OI
USDTHB	33.16	-0.02		
USDV21	33.21	0.01	219	410
USDX21	33.18	-0.02	53	147
USDZ21	33.19	-0.02	1,576	111,538
USDH22	33.20	0	199	16,585

	Last	Support	Resistance
USDTHB	33.16	33.00/32.50	33.52/34.00
USDV21	33.21	33.00/32.50	33.51/34.00
USDZ21	33.19	33.00/32.50	33.52/34.00

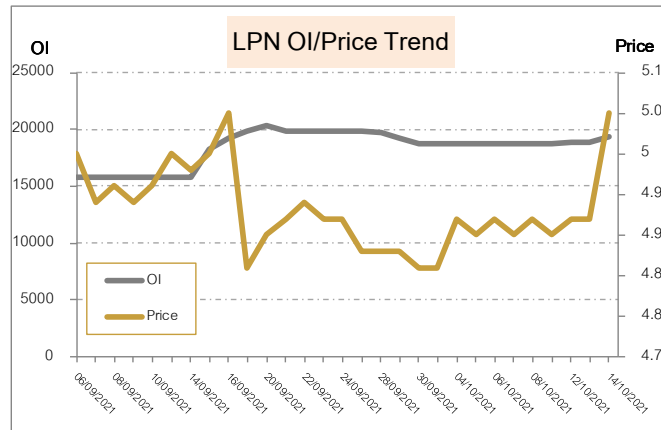
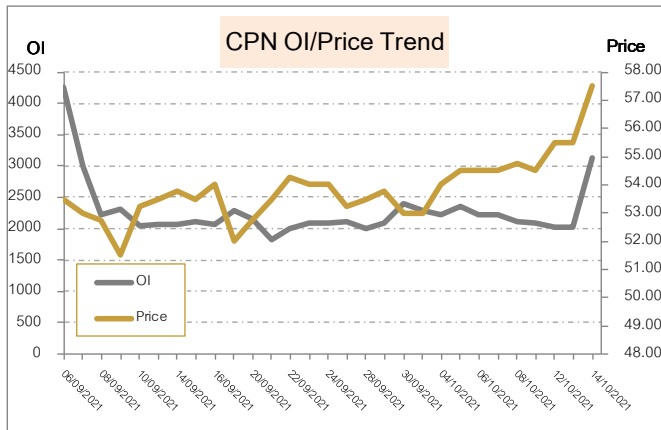
Source: TFEX, KINGSFORD

APICHAJ RAOMANACHAI No. 002939
KITTI BUABUENG Assistant Derivatives Analyst

Disclaimer: ข้อมูลในเอกสารฉบับนี้ รวบรวมมาจากแหล่งข้อมูลที่น่าเชื่อถือ อย่างไรก็ตาม บริษัทหลักทรัพย์ คิงส์ฟอร์ด จำกัด (มหาชน) ไม่สามารถที่จะยืนยันหรือรับรองความถูกต้องของข้อมูลเหล่านี้ได้ ไม่ว่าประการใด ๆ บทวิเคราะห์ในเอกสารนี้ จัดทำขึ้นโดยอ้างอิงถึงหลักเกณฑ์ทางวิชาการเกี่ยวกับหลักวิเคราะห์ และมีได้เป็นการชี้แนะ หรือเสนอแนะให้ซื้อหรือขายหลักทรัพย์ใด ๆ การตัดสินใจซื้อหรือขายหลักทรัพย์ใด ๆ ของผู้อ่าน ไม่ควรเกิดจากการอ่านบทความในเอกสารนี้หรือไม่ก็ตาม ล้วนเป็นผลจากการใช้วิจารณญาณของผู้อ่าน โดยไม่มีส่วนเกี่ยวข้องกับหรือพันธะผูกพันใด ๆ กับ บริษัทหลักทรัพย์ คิงส์ฟอร์ด จำกัด (มหาชน) ไม่ว่ากรณีใด

5 Days Price Change VS 5 Days OI Change				OI เปลี่ยนแปลงย้อนหลัง 1 วันทำการ		
No.	Stock	Price Change %	OI	Stock	OI	% Change
1	BEAUTY	10.67%	83,880	TTW	567	113.16%
2	IRPC	7.34%	84,572	BLA	1,532	49.17%
3	ESSO	6.83%	18,792	CPN	3,136	48.63%
4	SPRC	6.80%	9,468	LH	18,619	27.26%
5	AOT	5.88%	8,250	HANA	2,030	25.08%
6	ERW	5.66%	10,555	IRPC	49,285	12.83%
7	AMATA	5.64%	5,841	AMATA	6,095	10.76%
8	CPN	5.50%	3,152	UNIQ	11,051	9.76%
9	TRUE	5.47%	196,510	CHG	24,388	8.89%
10	VNG	5.29%	14,081	AP	6,281	8.84%
11	TKN	5.26%	12,992	OI เปลี่ยนแปลงย้อนหลัง 5 วันทำการ (1 สัปดาห์)		
13	ITD	5.22%	70,028	Stock	OI	% Change
14	BA	5.17%	5,151	TTW	267	112.36%
15	WHA	4.27%	104,834	HANA	1,473	37.81%
16	AAV	4.20%	21,624	TVO	2,122	23.66%
17	CK	3.90%	7,934	TU	9,282	18.85%
18	STA	3.73%	21,870	MINT	6,731	13.30%
19	HMPRO	3.62%	12,064	SCGP	6,090	12.50%
20	MAJOR	3.60%	11,805	LH	16,755	11.13%
21	CRC	3.60%	-	BA	5,151	7.84%
				INTUCH	3,224	5.21%
				AMATA	5,841	4.35%

ทิศทาง OI/ราคาหุ้นที่น่าจับตามอง



CPN มีสถานะ Long ได้เปรียบ Resistance ที่ 60 และให้ Support ที่ 56.25 Cutloss ที่ 56

LPN มีสถานะ Long ได้เปรียบ Resistance ที่ 5.2 และให้ Support ที่ 4.98 Cutloss ที่ 4.96

Source: KINGSFORD

APICHAJ RAOMANACHAI No. 002939
KITTI BUABUENG Assistant Derivatives Analyst

www.kingsfordsec.com

Disclaimer: ข้อมูลในเอกสารฉบับนี้ รวบรวมมาจากแหล่งข้อมูลที่น่าเชื่อถือ อย่างไรก็ตาม บริษัทหลักทรัพย์ คิงส์ฟอร์ด จำกัด (มหาชน) ไม่สามารถที่จะยืนยันหรือรับรองความถูกต้องของข้อมูลเหล่านี้ได้ ไม่ว่าประการใด ๆ บทวิเคราะห์ในเอกสารนี้ จัดทำขึ้นโดยอ้างอิงถึงหลักเกณฑ์ทางวิชาการเกี่ยวกับหลักทฤษฎีและไม่ได้เป็นการชี้นำ หรือเสนอแนะให้ซื้อหรือขายหลักทรัพย์ใด ๆ การตัดสินใจซื้อหรือขายหลักทรัพย์ใด ๆ ของผู้อ่าน ไม่ว่าจะเกิดจากการอ่านบทความในเอกสารนี้หรือไม่ก็ตาม ล้วนเป็นผลจากการใช้วิจารณญาณของผู้อ่าน โดยไม่มีส่วนเกี่ยวข้องกับหรือพันธะผูกพันใด ๆ กับ บริษัทหลักทรัพย์ คิงส์ฟอร์ด จำกัด (มหาชน) ไม่ว่ากรณีใด