

Daily Theme to Play



KINGSFORD

วันอังคารที่ 12 ตุลาคม พ.ศ. 2564

Set Index Data

Open	1,644.38		
High	1,646.50		
Low	1,629.95		
Closed	1,633.44		
Chg.	-5.97		
%Chg.	-0.36		
Value (mn)	82,978.81		
P/E(x)	20.88	Up	522
P/BV(x)	1.75	Unchanged	542
Yield (%)	2.20	Down	1,186
Market Cap (mn)	18,860.08		

SET 50 -100 - MAI - Futures Index

	Closed	chg.	(%)
SET 50	982.45	-3.26	-0.33
SET 100	2,237.28	-7.12	-0.32
S50_CON	982.40	-2.50	-0.25
MAI Index	560.32	-0.30	-0.05

Trading Breakdown : Daily

(Bt,m)	Buy	Sell	Net
Institution	3,906.88	5,858.00	-1,951.12
Broker Port	8,776.77	8,156.28	620.49
Foreign	30,765.72	30,959.49	-193.77
Customer	39,529.43	38,005.04	1,524.39

Trading Breakdown : Month to Date

(Bt,m)	Buy	Sell	Net
Institution	41,137.39	41,271.99	-134.60
Broker Port	63,549.82	60,351.06	3,198.76
Foreign	252,246.36	247,897.73	4,348.63
Customer	260,921.84	268,334.64	-7,412.80

World Markets Index

	Closed	Chg.	(%)
Dow Jones	34,496.06	-250.19	-0.72
NASDAQ	14,486.20	-93.34	-0.64
FTSE100	7,146.85	51.30	0.72
Nikkei	28,498.20	449.26	1.60
Hang Seng	25,325.09	487.24	1.96

Commodities

	Closed	Chg.	(%)
Oil: Brent	83.66	0.08	0.10
Oil: Dubai	79.76	0.31	0.39
Oil: Nymex	80.38	-0.08	-0.10
Gold	1,752.00	-1.41	-0.08
ZINC	3,111.50	0.00	0.00
BDIY Index	5,488.00	-38.00	-0.69

Cash Balance

6 ก.ย.- 15 ต.ค.2564	AJA, BROOK, BROOK-W5, BROOK-W6, BROOK-W7,
6 ก.ย.- 15 ต.ค.2564	GOLCON ,GOLCON-W4,
13 ก.ย.- 21 ต.ค.2564	CGD, CGD-W5, HPT, UPA,NCL,
20 ก.ย.- 29 ต.ค.2564	ACC,SECURE, THMUI,
27 ก.ย.- 05 พ.ย.2564	FVC, PPS,
4 ต.ค.- 12 พ.ย.2564	DITTO,KOOL, MILL,
4 ต.ค.- 12 พ.ย.2564	MILL-W4, MILL-W6
11 ต.ค.-19 พ.ย.2564	PLANET, UBE

Analysts

Apichai Raomanachai	No. 002939
Nopporn Chaykaew	No. 043964
Nattawat Poosunthorsri	Assistant Analyst
Kitti Buabuang	Assistant Analyst

Market Wrap-Up

- SET วันที่ 11 ต.ค.64 ปิด -5.97 จุด อยู่ที่ 1,633.44 จุด มูลค่าการซื้อขาย 82,978 ลบ. ต่างชาติขาย 193 ลบ. สถาบันขาย 1,950 ลบ. พอร์ตโบรกซื้อ 620 ลบ. NVDR มียอดซื้อสุทธิอยู่ที่ 641 ลบ. มียอดซื้อสุทธิในหุ้น KBANK,PTT,PTTEP,CPALL,PTTGC และมียอดขายสุทธิ SCB,SCC,STARK,BANPU,BBL มูลค่า Short Sales อยู่ที่ระดับ 6,302 ลบ. หุ้นที่มีปริมาณ Short สูงคือ BCPG,CHAYO,SPALI-R โดยนักลงทุนต่างชาติประเทศมีสถานะ Short ใน Index Futures จำนวน 595 สัญญา ยอดสะสมตั้งแต่ต้นปีต่างชาติ Long สุทธิรวม 16,326 สัญญา นักลงทุนต่างชาติขายพันธบัตรจำนวน 37 ลบ.
- ตลาดหุ้นสหรัฐ DJIA -0.72%, S&P500 -0.69%, Nasdaq -0.64% นำโดยกลุ่มบริการสื่อสาร -1.45%, สาธารณูปโภค -1.34% ขณะที่กลุ่มอสังหา, วัสดุปรับตัวขึ้น นักลงทุนรอการเริ่มรายงานผลประกอบการ บจ. Q3/64 ของกลุ่มธนาคารพาณิชย์ใหญ่ เช่น เจ.พี.มอร์แกน, แบงก์ออฟอเมริกา, มอร์แกน สแตนลีย์ ด้านตลาดหุ้นยุโรป Stoxx600 +0.052% เผชิญแรงกดดันจากกลุ่มท่องเที่ยวและสินค้าการ สาธารณูปโภค และค่าปลีก แต่ยังคงแรงหนุนจากกลุ่มที่อิงกับสินค้าโภคภัณฑ์อย่าง กลุ่มเหมืองแร่ น้ำมัน และยานยนต์

Market View

- ดัชนี DJIA ปิดลบกดดันจากการพุ่งขึ้นของราคาน้ำมันดิบสหรัฐสูงสุดในรอบ 7 ปี อาจส่งผลกระทบต่อรายได้ของบริษัทเอกชนและการใช้จ่ายของผู้บริโภค ขณะที่การเพิ่มขึ้นของต้นทุนพลังงานเป็นหนึ่งในสาเหตุที่ทำให้เกิดภาวะเศรษฐกิจถดถอยในอดีตที่ผ่านมา นอกจากนี้ โกลด์แมน แซคส์ ยังปรับลดคาดการณ์ GDP สหรัฐปี 64 ลงสู่ระดับ 5.6% จาก 5.7% และปรับลด GDP ปี 65 ลงสู่ระดับ 4% จากระดับ 4.4% จากการบริโภคสหรัฐมีแนวโน้มฟื้นตัวช้ากว่าคาดเพราะผลกระทบ COVID-19 รวมถึงนักลงทุนรอเฟดเปิดเผยรายงานการประชุมประจำเดือน ก.ย. ในวันพุธ เกี่ยวกับทิศทางอัตราดอกเบี้ยและแนวโน้มการปรับลดวงเงิน QE ของเฟด หลังตัวเลขข้อตรวจการว่างงานปรับตัวลงสู่ระดับ 4.8% ซึ่งเป็นระดับต่ำสุดนับตั้งแต่เดือน ก.พ.63 ส่วนประเด็นบวก เมอร์ค แอนด์ โค ซึ่งเป็นบริษัทขายยาใหญ่ของสหรัฐได้ยื่นขออนุมัติใช้ยา Molnupiravir เป็นกรณีฉุกเฉินจาก FDA ขณะที่แอสตราเซนเนกาเปิดเผยผลการทดลองขั้นสุดท้ายเกี่ยวกับประสิทธิภาพของยา Antibody cocktail ได้ผลน่าพอใจ สัปดาห์นี้ติดตามอัตราเงินเฟ้อเดือน ก.ย., จำนวนผู้ขอรับสวัสดิการว่างงานรายสัปดาห์, ดัชนีราคาผู้ผลิต (PPI) เดือน ก.ย. ด้านปัจจัยในประเทศ ดัชนี SET ปิด -0.36% เผชิญแรงขายทำกำไรหุ้นกลุ่มธนาคารและค่าปลีก ขณะที่มีแรงซื้อพยุงจากหุ้นกลุ่มพลังงานและสื่อสาร โดยรวมตลาดยังขาดปัจจัยใหม่ประกอบกับมีวันหยุดกลางสัปดาห์ทำให้มีการขายลดความเสี่ยง ส่วนประเด็นบวกคืบหน้า นายกแถลงการณ์เรียกความเชื่อมั่นแผนการเปิดประเทศในวันที่ 1 พ.ย. ด้วยการ เปิดรับท่องเที่ยวโดยไม่ต้องกักตัว สำหรับผู้ที่ฉีดวัคซีนครบโดสและเดินทางเข้าประเทศไทยโดยทางอากาศ โดยมาจากประเทศที่กำหนดให้เป็นประเทศความเสี่ยงต่ำอย่างน้อย 10 ประเทศ สอดรับกับหลายประเทศเริ่มอนุญาตให้ประชาชนเดินทางออกนอกประเทศช่วยหนุนการฟื้นตัวทางเศรษฐกิจช่วงท้ายปี

Daily Strategy

- คาด SET Index ช่วงเข้ามีแรงกดดันจากปัจจัยภายนอก แต่คาดยังสามารถประคองตัวในกรอบ 1,625-1,645 จุด โดยมีแรงหนุนหุ้นกลุ่มพลังงาน และ Re-opening แนะนำ PTT, PTTEP, TOP, BCP / AOT, BA, BTS, BEM / MINT, SPA, ASAP / CPN, CRC / AMATA, WHA / BH, BDMS
- JTEL* (ชื่อเก็งกำไร / ราคาเป้าหมาย IAA Consensus 5.75 บาท) แนวโน้มปี 64 บริษัทตั้งเป้ารายได้ขยายตัวขึ้นจากปีก่อน +20% แต่ 2.8 พันล้านบาท จากการขยายฐานลูกค้าและประมูลงานใหม่ แม้ 1H64 รับรูรายได้เข้ามา 1 พันล้านบาท แต่ใน 2H64 คาดการรับรู้รายได้จะเร่งตัวขึ้นจาก Backlog ที่มีมือ 3.2 พันล้านบาทจะทยอยรับรู้รายได้ในช่วงครึ่งปีหลังราว 900 ล้านบาท ขณะที่บริษัทมีงานที่อยู่ระหว่างรอเซ็นสัญญา รอเข้าประมูล และรอผลการประมูลรวมกว่า 2.5 พันล้านบาท คาดว่าจะรับรู้เป็นรายได้เข้ามาภายในปีนี้อาจ 30% นอกจากนี้ยังมีแผนนำศูนย์ อินเทอร์เน็ต ค่าเช่า เซ็นเตอร์ ขายเข้ากอง REIT มูลค่าขึ้นต่ออยู่ที่ราว 700 ล้านบาท โดยปัจจุบันอยู่ระหว่างการดำเนินการและเตรียมยื่น Filing คาดว่าจะดำเนินการแล้วเสร็จได้ภายในครึ่งปีหลังนี้ และจะดำเนินการขายได้ใน 4Q64-1Q65
- TACC* (ชื่อเก็งกำไร / ราคาเป้าหมาย JAA Consensus 8.85 บาท) สถานการณ์การระบาดของ Covid-19 ที่ดีขึ้นทั้งในด้านผู้ติดเชื้อใหม่ และ จำนวนผู้ได้รับวัคซีน จะส่งผลให้การขยายของหน้าร้าน 7-11 (All Cafe) ปรับตัวดีขึ้น นอกจากนี้ ทาง TACC* ยังมีโอกาสที่จะขยายปริมาณการขยายไปยังลาว/กัมพูชาตาม 7-11 (ซึ่งในกัมพูชามีการเริ่มเปิดสาขาแรกทีพนมเปญแล้ว) และสาขาของ Lotus's go fresh (ผ่านทาง Jungle Cafe) สำหรับประเด็นกัญชง ทางบ. ได้ร่วมลงทุนกับ บริษัท ไทยคานาเทค อินโนเวชัน จำกัด คาดว่าจะสามารถส่งผลิตภัณฑ์เข้าตลาดได้ในปีหน้า ทั้งนี้ตลาดคาด EPS ปี64 และ ปี65 ขยายตัวต่อเนื่องจากปี 63 ที่ 0.31 บาท/หุ้น มาอยู่ที่ 0.35 บาท/หุ้น, และ 0.41 บาท/หุ้น ตามลำดับ

ข้อมูลในเอกสารฉบับนี้ รวบรวมมาจากแหล่งข้อมูลที่น่าเชื่อถือ อย่างไรก็ดี บริษัทหลักทรัพย์ คิงส์ฟอร์ด จำกัด (มหาชน) ไม่สามารถที่จะยืนยันหรือรับรองความถูกต้องของข้อมูลเหล่านี้ได้ ไม่ว่าประการใด ๆ บทวิเคราะห์ในเอกสารนี้ จัดทำขึ้นโดยอ้างอิงหลักเกณฑ์ทางวิชาการเกี่ยวกับหลักการวิเคราะห์ และมีได้เป็นการชี้แนะ หรือเสนอแนะให้ซื้อหรือขายหลักทรัพย์ใด ๆ การตัดสินใจซื้อหรือขายหลักทรัพย์ใด ๆ ของผู้อ่าน ไม่ว่าจะเกิดจากการอ่านบทความในเอกสารนี้หรือไม่ก็ตาม ล้วนเป็นผลจากการใช้วิจารณญาณของผู้อ่าน โดยไม่มีส่วนเกี่ยวข้องกับคิงส์ฟอร์ด จำกัด บริษัทหลักทรัพย์ คิงส์ฟอร์ด จำกัด (มหาชน) ไม่ควรกระทำ



Daily Key Factors

Oil Update(+) WTI พ.ย.+\$1.17 อยู่ที่ \$80.52/บาร์เรล, Brent ธ.ค.+\$1.26 อยู่ที่ \$83.65/บาร์เรล โดยการคาดการณ์อุปสงค์น้ำมันปรับขึ้น หลังการเปิดเศรษฐกิจ ขณะที่ภาวะขาดแคลนพลังงานในหลายประเทศก็เป็นอีกปัจจัยหนุน

Gold Update(-) Gold Futures ธ.ค.\$ -1.70/ออนซ์ อยู่ที่ 1,755.7 ดอลลาร์/ออนซ์ เม็ดเงินกดดันจาก Dollar Index ที่แข็งค่าจากกระแสข่าวการคาดการณ์ว่าเฟดจะประกาศลดวงเงิน QE ในเดือนหน้า +0.26% อยู่ที่ 94.3165

Fund Flow(+) Fund Flow ต่างชาติในตลาด TIP วานนี้ ชื้อสุทธิ +41.8 ล้านดอลลาร์สหรัฐ ชื้อหุ้นไทย -5.7 ล.ดอลลาร์สหรัฐ ชื้อหุ้นอินโด 63.6 ล.ดอลลาร์สหรัฐ ขายหุ้นฟิลิปปินส์ -16.1 ล.ดอลลาร์สหรัฐ

- (0) ค่าเงินบาทเข้านี้ทรงตัวอยู่ที่ 33.66 บาท/ดอลลาร์สหรัฐ
- (0) ดัชนี BDI ปิด -38 อยู่ที่ 5,488
- (0) ผลตอบแทนพันธบัตรสหรัฐ 10 ปี ทรงตัวอยู่ที่ 1.6136 %
- (-) วานนี้สหรัฐรายงานผู้ติดเชื้อไวรัสเพิ่มขึ้น 46,023 ราย รวม 45,305,126 ราย, อินเดียติดเชื้อเพิ่มขึ้น 13,168 ราย รวม 33,984,479, อินโดนีเซียเพิ่มขึ้น 620 ราย รวม 4,228,552 ราย, ฟิลิปปินส์เพิ่มขึ้น 8,295 ราย รวม 2,674,814 ราย, มาเลเซียเพิ่มขึ้น 6,709 ราย รวม 2,346,303 ราย
- (0) Bitcoin -1.22% อยู่ที่ 56,782 USD.

Economic Calendar

ในประเทศ

- 11 ต.ค. ประชุมคณะกรรมการร่วม 3 สถาบันภาคเอกชน (กกร.) ประชุมคณะกรรมการส่งเสริมการลงทุน (บอร์ดบีโอไอ)
- 12 ต.ค. สภาอุตสาหกรรมแห่งประเทศไทย (ส.อ.ท.) แถลงดัชนีความเชื่อมั่นภาคอุตสาหกรรม
- 14 ต.ค. ธนาคารแห่งประเทศไทย (ธปท.) เผยแพร่รายงานนโยบายการเงิน สัปดาห์ที่ 4 สภาอุตสาหกรรมแห่งประเทศไทย (ส.อ.ท.) แถลงยอดการผลิตและส่งออกรถยนต์ รถจักรยานยนต์และชิ้นส่วนยานยนต์ กระทรวงพาณิชย์ แถลงตัวเลขการส่งออก-นำเข้า

ต่างประเทศ

- 12 ต.ค. US ตำแหน่งงานว่างเปิดใหม่จาก JOLTs (ส.ค.)
- 13 ต.ค. US ดัชนีราคาผู้บริโภคพื้นฐาน (Core CPI) (เดือนต่อเดือน) (น.ย.)
- 14 ต.ค. US รายงานการประชุมของคณะกรรมการนโยบายการเงินของธนาคารกลางสหรัฐ (FOMC)
US จำนวนคนที่ยื่นขอรับสวัสดิการว่างงานครั้งแรก
US สินค้าคงคลังน้ำมันดิบ
US ดัชนีราคาผู้ผลิต (PPI) (เดือนต่อเดือน) (น.ย.)
- 15 ต.ค. US ดัชนียอดขายปลีกพื้นฐาน (Core Retail Sales) (MoM) (น.ย.)
US ดัชนียอดขายปลีก (MoM) (น.ย.)

Theme Strategy

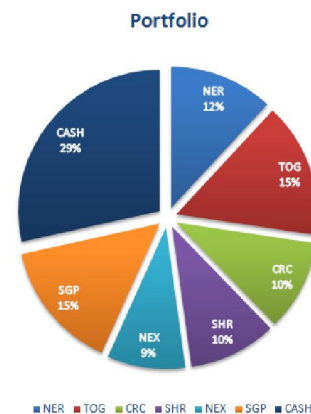
Theme Mid-Small Cap หลบภัย Delta Variant

- (1) Hire Purchase เน้นไปที่สินค้าหรือบริการที่ได้ผลกระทบจำกัดจากมาตรการลดเพดานดอกเบี้ย รวมถึงได้ประโยชน์จากภาคขนส่ง ส่งออก ก่อสร้าง เกษตร ASK*, THANI*, MICRO*
 - (2) ขนส่งรับปริมาณการค้าโลกขยายตัว LEO*, WICE*, III*, SONIC*, JWD* กลุ่มเดินที่เชื่อว่าค่าระวางเรือจะยังแข็งแกร่ง PSL*, TTA*, RCL*
 - (3) ส่งออกปรับประโยชน์เงินบาทอ่อนค่า กลุ่มชิ้นส่วนอิเล็กทรอนิกส์ KCE*, HANA* DELTA*, SMT*, CCET*, SIMAT* กลุ่มชิ้นส่วนยานยนต์ SAT, AH กลุ่มเกษตร อาหารและยา NER*, ASIAN*, SAPPE*, PM*, APCO* กลุ่มวัสดุของใช้ EPG*, VNG*, SKN*, TOG*
 - (4) Packaging for new normal SCGP*, TPAC*, SFT*
 - (5) Technology Mega Trend กลุ่ม EV และแบตเตอรี่ NEX*, NDR*, GPSC*, BCPG*, CKP*, BPP*
 - (6) กลุ่มการแพทย์ได้ประโยชน์จาก COVID-19 BDMS, BCH, CHG, EKH*, IMH*, THG*, VIBHA*, SMD*, TM*
 - (7) กัญชา กัญชากระท่อม CBG*, ICHI*, RBF*, TU, GLOCON*
- *หุ้นแนะนำเชิงกลยุทธ์ที่ยังไม่อยู่ใน Coverage ของฝ่ายวิจัย

Asset Allocation: Equity 60% Fixed Income 25% Alternative Investment etc. Gold 10% Cash 5%

Today Fundamental Research: -

Monthly Portfolio October 2021: NEX*, CRC, NER*, TOG*, SHR*, SGP*





กองทุนรวมหุ้นไทยปีนี้คึกคัก โฉว์ผลตอบแทน 9 เดือนแรก สูงกว่า 13% มอร์นิ่งสตาร์ เผย ปัจจุบันกองทุนรวมไทยแตะ 5.3 ล้านล้านบาท เพิ่มขึ้น 4.8% จากสิ้นปีก่อน โดย Q3 กองทุนหุ้นขนาดใหญ่ (Equity Large-Cap) กลับมามีขนาดใหญ่ที่สุดในอุตสาหกรรม จากมูลค่าผลตอบแทนหุ้นไทยที่เพิ่มขึ้นในช่วง 9 เดือนแรกของปีนี้ โดย SET TR อยู่ที่ 13.8%(ข่าวหุ้น)

'บัวหลวง'ส่งกองทุนเวียดนาม รับเศรษฐกิจฟื้นตัวต่อเนื่อง กองทุนบัวหลวง (BBLAM) เปิดขาย IPO กองทุนเปิดบัวหลวงหุ้นเวียดนาม (B-VIETNAM) ระหว่างวันที่ 14-20 ต.ค. 64 ลงทุนขั้นต่ำ 500 บาท รับเศรษฐกิจเวียดนามฟื้นตัว พร้อมเติบโตสูงต่อเนื่อง ยืนหนึ่งในภูมิภาค(ข่าวหุ้น)

'คนละครึ่ง'ใช้สิทธิ 24.92 ล.ราย ใช้จ่ายกว่า 8.71 หมื่นล. 'ยิ่งใช้ยิ่งได้' ยอดยังพีค สศค. เผย โครงการคนละครึ่ง ระยะที่ 3 ยอดผู้ใช้สิทธิ 24.92 ล้านราย ใช้จ่ายกว่า 87,124 ล้านบาท ขณะที่ โครงการยิ่งใช้ยิ่งได้ ส่วนทางทั้งยอดผู้ใช้สิทธิและใช้จ่ายยังห่างไกล ส่วนผู้ประกอบการร้านอาหารและเครื่องดื่มผ่านผู้ให้บริการฟู้ดเดลิเวอรี่แพลตฟอร์มสามารถสมัครผ่านแอปพลิเคชัน "ถุงเงิน" ได้อย่างต่อเนื่อง(ข่าวหุ้น)

MACO รุกธุรกิจแพลตฟอร์มดิจิทัล ลงทุนผ่าน 'ชิปเม็กซ์' หนุนรายได้โต MACO ประกาศรุกเข้าสู่ธุรกิจแพลตฟอร์มดิจิทัล ผ่านการลงทุนใน Zipmex คาดหวังรายได้เติบโต ช่วยเพิ่มความแข็งแกร่งทางการเงินและการดำเนินธุรกิจให้มีประสิทธิภาพยิ่งขึ้นในอนาคต(ข่าวหุ้น)

ธปท.สัมมนาใหญ่ การเงินแห่งอนาคต ผ่านระบบออนไลน์ ธปท.เตรียมจัดงาน Bangkok FinTech Fair 2021 ก้าวสู่ทศวรรษใหม่ กับโลกการเงินไทยแห่งอนาคต ในวันที่ 18-19 ต.ค. 64 ในรูปแบบออนไลน์ เพื่อส่งเสริมการขับเคลื่อนเศรษฐกิจการเงินดิจิทัลและการฟื้นฟูเศรษฐกิจหลังการระบาดของโควิด-19 (ข่าวหุ้น)

ผู้สมรสซีอีโอ 'เจดับเบิลยูดี' ซื้อหุ้นเกือบ 55 ล้าน ข้อมูลของสำนักงานคณะกรรมการกำกับหลักทรัพย์และตลาดหลักทรัพย์ (ก.ล.ต.) ระบุว่า เสาวณีย์ อภิวันทนาโอกาส ผู้สมรส ชวรินทร์ บัณฑิตกฤษดา ประธานเจ้าหน้าที่บริหาร บริษัท เจดับเบิลยูดี อินโฟโลจิสติกส์ จำกัด (มหาชน) หรือ JWD รายงานซื้อหุ้น JWD จำนวน 3,666,533 หุ้น ที่ราคาหุ้นละ 15 บาท คิดเป็นมูลค่ารวมกว่า 54.99 ล้านบาท(กรุงเทพธุรกิจ)

'วายจีจี' เปิด 2 แผนชิงเค้กตลาดโลก จับมือเกาหลี-จีน-ญี่ปุ่นเปิดจ๊อบใหม่ วายจีจีเปิด 2 แผนธุรกิจ ทั้งธุรกิจเดิม พร้อมนำเทคโนโลยีใหม่ หนุนการสร้างรายได้ พร้อมผนึกพันธมิตรในต่างประเทศ ตั้งธุรกิจต้นน้ำ หนุนรายได้ได้ก้าวกระโดด ลั่นรายได้ปีนี้เข้าเป้า 20%(กรุงเทพธุรกิจ)

คนไทยสนใจลงทุนคริปโททางเลือกใหม่-ผลตอบแทนสูง ศูนย์วิจัยกสิกรไทย ระบุว่า แม้ปัจจุบัน "คริปโทเคอร์เรนซี" จะยังคงมีความผันผวนสูง เนื่องด้วยเป็นสินทรัพย์ใหม่ที่อาจยังมีมูลค่าไม่ชัดเจนเมื่อเทียบกับสินทรัพย์อื่น แต่ในช่วง 1-2 ปีที่ผ่านมา ตลาดคริปโทเคอร์เรนซีกลับมีการเติบโตเป็นอย่างมาก ตามข่าวเชิงบวกและกระแสความต้องการลงทุนของนักลงทุนรายใหญ่ ทำให้คริปโทเคอร์เรนซีให้ผลตอบแทนสูงเมื่อเทียบกับสินทรัพย์อื่นๆ ในช่วงเวลาเดียวกัน(ทันหุ้น)

เสริมทัพฝ่ายขายเอไอเอเดิหน้าบ้านอาชีพผู้วิกฤติ เอไอเอเดิหน้าเสริมทัพฝ่ายขาย เปิดแคมเปญโฆษณาออนไลน์สร้างกำลังใจให้ผู้ที่เผชิญปัญหาจากวิกฤติโควิด-19 ซึ่งตัวแทน หรือที่ปรึกษาทางการเงินอาจเป็นทางออกของสถานการณ์วิกฤติได้(ทันหุ้น)

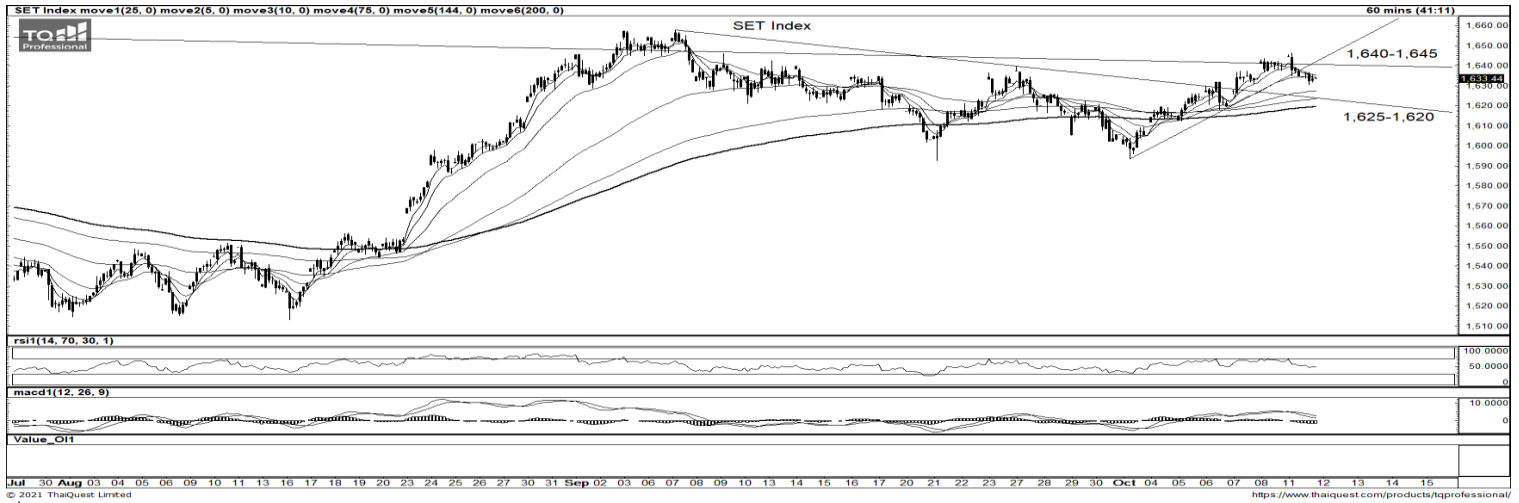
ลุ้นแผนเปิดประเทศรัฐฉลุย ดันยอดกองทุนไทยทะลุ 12% "มอร์นิ่งสตาร์" คาดภาครัฐไฟเขียวเปิดประเทศ-ยอดคิดเพิ่ม หนุนผลตอบแทนกองทุนหุ้นไทยปี 65 ทะลุ 12.5% แฉมองเค็งทำคนแห่ซื้อ SSF รับสิทธิภาษี ดันยอดพุ่งแตะ 1 หมื่นล้านบาท ส่วนเกณฑ์ SRI FUND เชื้อเกิดขึ้นจริงช่วยดันเม็ดเงินลงทุนขยายตัว(ทันหุ้น)

ส่งหุ้นเวียดนามยังน่าสนโอกาสลงทุนรับศก.ฟื้นตัว กองทุนบัวหลวง เพิ่มทางเลือกลงทุนอาเซียน ชูเวียดนามเด่น หุ้นราคายังถูกแฉเศรษฐกิจเติบโตต่อเนื่อง พร้อม IPO "B-VIETNAM" 14-20 ต.ค.นี้ รับเทรนด์ฟื้นตัว พร้อมเติบโตสูงต่อเนื่อง ยืนหนึ่งในภูมิภาค (ทันหุ้น)

เงินจ่อไหลเข้า 'เอสเอสเอฟ' หมื่นล้าน "มอร์นิ่งสตาร์" คาด "กองทุนเอสเอสเอฟ" ไตรมาส 4/64 เงินจ่อไหลเข้าหมื่นล้าน ดันทั้งปีแตะ 1.3-1.4 หมื่นล้าน สูงกว่าปีก่อน รับเทรนด์คนนิยมลงทุนนอก หลังเทขายกองทุนไทยต่อเนื่อง ส่วนแนวโน้มกองทุนรวมไทยปีนี้โต(กรุงเทพธุรกิจ)

เทศศรทอพ์ไทยบุกตปท. 'รุ่งเรืองตลอดไป' ผลของเทคโนโลยีและพฤติกรรมผู้บริโภคที่เปลี่ยนแปลงไป ส่งผลให้มีธุรกิจรูปแบบใหม่เกิดขึ้น อีกทั้งยังสามารถเติบโตได้ดีในโลกยุคปัจจุบันและพร้อมเติบโตไปอีกขั้น ผ่านการเข้ามาระดมทุนในตลาดหลักทรัพย์แห่งประเทศไทย เช่นเดียวกับบริษัท รุ่งเรืองตลอดไป จำกัด (มหาชน) หรือ GLORY ที่เตรียมเข้า จดทะเบียนในตลาดหลักทรัพย์เอ็มเอไอ (mai) ในช่วงโค้งท้ายปี 2564(กรุงเทพธุรกิจ)

'ไอพีโอ' จ่อเทรดโค้งท้ายศึก ตลท.ชี้ '11 บริษัท' ก.ล.ต.ไฟเขียวฟูลิ่งพร้อมขาย "หุ้นนิวอีโคโนมี" บริษัทแรกเตรียมระดมทุนปลายปีนี้ ตลท. เผย ไตรมาส 4/64 'ไอพีโอ' จ่อเข้าเทรดแล้ว 11 บริษัททยอยขายหุ้นปลายปี 64-ต้นปี 65 พร้อมเปิดเผยความคืบหน้า หุ้นนิวอีโคโนมี พร้อมเข้าเทรดด้วยเกณฑ์มาร์เก็ตแคป 1 ราย คาดระดมทุนช่วงปลายปีนี้ หุ้นน้องใหม่ เข้าจดทะเบียนคึกคัก 9 เดือนแรก กว่า 20 บริษัท ต้นมาร์เก็ตแคปเพิ่ม+ไอพีโอ 3.8 แสนล้าน (กรุงเทพธุรกิจ)



ที่มา: TQ Professional

Resistance 1,645 - 1,650

Support 1,635 - 1,630

SET Daily: พักตัวออกข้างรอบปัจจัยใหม่

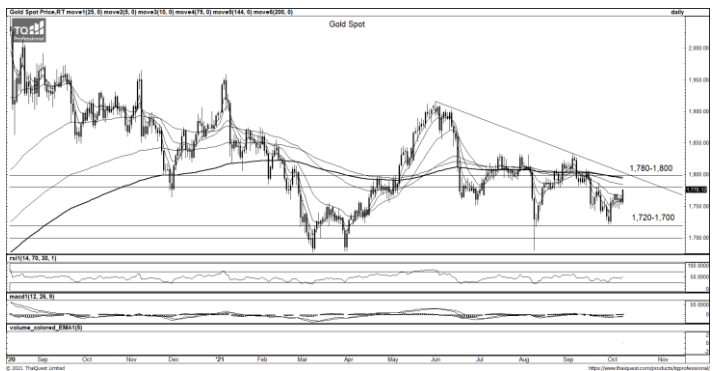
กลยุทธ์การลงทุน TF60min แท่งเทียนเลือกพักตัวหลุด Trend Line ระยะสั้น วันนี้แนวโน้มแกว่งออกข้างรอบปัจจัยใหม่ โดยมีแนวต้าน 1,645-1,650 จุด แนวรับ 1,635-1,630 จุด



ที่มา: TQ Professional, TF weekly

SET Weekly: ประคองตัวรอจังหวะขึ้น

กลยุทธ์การลงทุน ดัชนีแกว่งประคองตัวด้วยปัจจัยหนุนจำนวนผู้ติดเชื้อรายใหม่ในประเทศทยอยลดลง ตามอัตราการฉีดวัคซีนขึ้นทำได้มากขึ้น อย่างไรก็ตามทิศทางค่าเงินบาทค่อนข้างผันผวน ต้องจับตา Fund Flow หลังจาก FED ส่งสัญญาณปรับเปลี่ยนนโยบายทางการเงิน ดังนั้นระยะกลางยังมองการเคลื่อนไหวของดัชนีจะเป็นการแกว่งออกข้างเหนือ EMA10 Week รอจังหวะทยอยขึ้น วางแนวต้าน 1,640/1,660 จุด ส่วนแนวรับ 1,600/1,580 จุด



ที่มา: TQ Professional, TF daily

Gold Spot: Swing Trade

กลยุทธ์การลงทุน ทองคำดีดกลับจากเม็ดเงินที่สลับเข้าสินทรัพย์ปลอดภัย ระยะสั้นใช้แนว US\$1,760/Oz เป็นเกณฑ์หากผ่าน เก็งกำไรฝั่ง Long มีแนวต้าน US\$1,780-1,800/Oz ถ้าไม่ผ่าน Short มีแนวรับบริเวณ US\$1,720-1,700/Oz ระยะสั้นเน้นเก็งกำไรตามกรอบ

Resistance 1,780 - 1,800

Support 1,720 - 1,700

Technical Analyst

Apichai Raomanachai No. 002939

Asst. Technical Analyst

Noppom Chaykaew No. 043964

ข้อมูลในเอกสารฉบับนี้ รวบรวมมาจากแหล่งข้อมูลที่น่าเชื่อถือ อย่างไรก็ดี บริษัทหลักทรัพย์ คิงส์ฟอร์ด จำกัด (มหาชน) ไม่สามารถที่จะยืนยันหรือรับรองความถูกต้องของข้อมูลเหล่านี้ได้ ไม่ว่าประการใด ๆ บทวิเคราะห์ในเอกสารนี้ จัดทำขึ้นโดยอ้างอิงหลักเกณฑ์ทางวิชาการเกี่ยวกับหลักการวิเคราะห์ และมีได้เป็นการชี้แนะ หรือเสนอแนะให้ซื้อหรือขายหลักทรัพย์ใด ๆ การตัดสินใจซื้อหรือขายหลักทรัพย์ใด ๆ ของผู้อ่าน ไม่ว่าจะเกิดจากการอ่านบทความในเอกสารหรือไม่ก็ตาม ล้วนเป็นผลจากการใช้วิจารณญาณของผู้อ่าน โดยไม่มีส่วนเกี่ยวข้องกับหรือพ้องเพิกถอนใด ๆ กับ บริษัทหลักทรัพย์ คิงส์ฟอร์ด จำกัด(มหาชน) ไม่ว่ากรณีใด



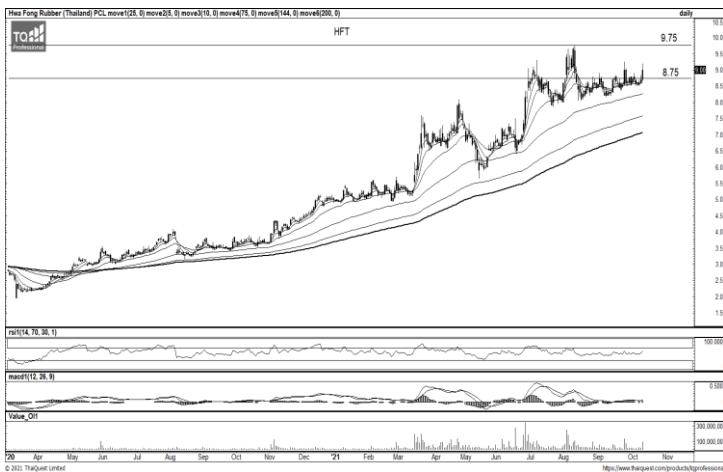
ที่มา ; TQ Professional

GLOCON

Resistance 1.30-1.33

Support 1.21

แนะนำเก็งกำไร แท่งเทียนแกว่งซิกแซกในกรอบ Sideway มาพร้อมปริมาณการซื้อขายทยอยเข้าสะสม ระยะสั้นหากยังยืนเหนือ EMA10 วันได้ คาดมีจังหวะทยอยปรับขึ้นต่อ ประเมินแนวต้าน 1.30-1.33 บาท แนวรับ 1.21 บาท และวางจุด Stop Loss ที่ 1.18 บาท



ที่มา ; TQ Professional

HFT

Resistance 9.75

Support 8.75

แนะนำเก็งกำไร แท่งเทียนแกว่งตัวขึ้นภายในกรอบ Sideway Up พร้อมกับปริมาณการซื้อขายเพิ่มขึ้น ส่วน MACD/RSI กำลังส่งสัญญาณบวก ประเมินระยะสั้นหากยืนแนวรับ 8.75 บาท ได้มีโอกาสปรับตัวขึ้นต่อ โดยมีแนวต้านที่ 9.75 บาท และตั้งจุด Stop Loss ที่ 8.50 บาท



ที่มา ; TQ Professional

SVOA

Resistance 2.16-2.34

Support 2.00

แนะนำเก็งกำไร แท่งเทียนแกว่งตัวขึ้นยก Low มาพร้อมปริมาณการซื้อขายเข้าสะสม หนุนด้วยสัญญาณบวกจาก MACD ประคองตัวในโซนบวก ระยะสั้นลุ้นทดสอบแนวต้านแรก 2.16 บาท หากผ่านได้มีด่านถัดไป 2.34 บาท ส่วนแนวรับอยู่ที่ 2.00 บาท และวางจุด Stop Loss ที่ 1.95 บาท

Technical Analyst

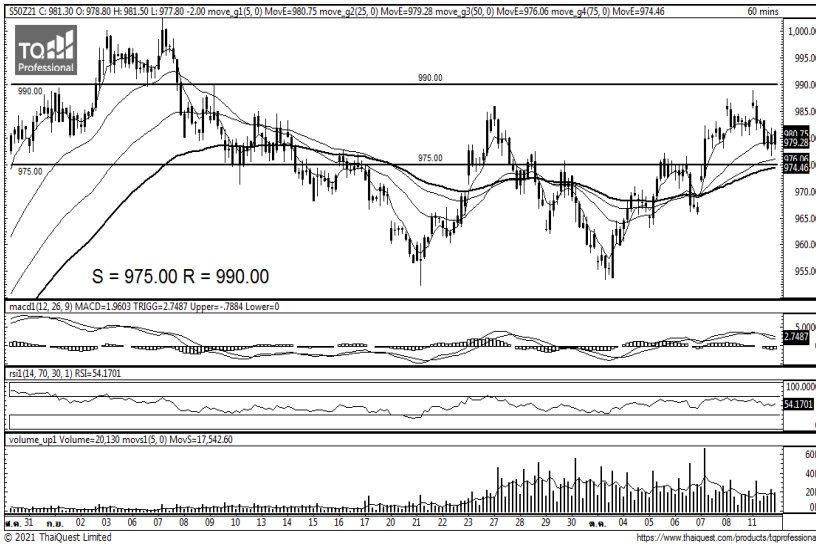
Apichai Raomanachai No. 002939

Asst. Technical Analyst

Nopporn Chaykaew No. 043964



วันอังคารที่ 12 ตุลาคม พ.ศ. 2564

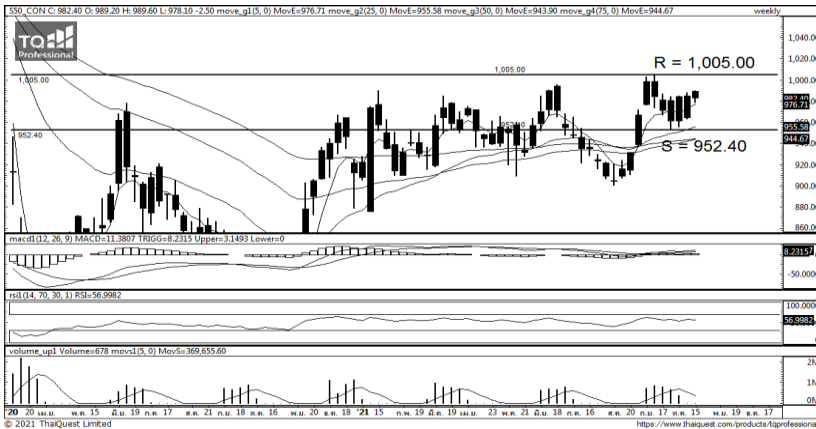


Source: Thaiquest * Time Frame 60 Minute

ภาพการลงทงระยะสั้น

S50Z21 ปิดที่ 981.2 จุด -2 จุด -0.2 %

แท่งเทียน S50Z21 ย่อตัวลงทดสอบแนวเส้นค่าเฉลี่ย EMA-25 ขณะที่สัญญาณ Indicator MACD เริ่มย่อตัว, RSI ทรงตัวที่ระดับ +/-50 มองดัชนีเริ่มแกว่งแคบอีกครั้ง แนวรับ 975.00 แนวต้าน 990.00 สถานะที่แนะนำยังถือ Long โดย Take Profit @990.00, ออกเท่าทุนหากต่ำกว่า 975.00



Source: Thaiquest, KINGSFORD

ภาพการลงทงรายสัปดาห์

แท่งเทียนสัปดาห์นี้ S50Z21 สามารถเปิดแท่งสัปดาห์โดยยก Low สูงขึ้นกว่า Low ของแท่งสัปดาห์ก่อนหน้า และยืนเหนือแนวเส้นค่าเฉลี่ย EMA-5 Week และยก High ได้สูงขึ้นเล็กน้อย แม้ RSI จะยังทรงตัวแถวบริเวณ +/- 55 แต่ภาพดังกล่าวสะท้อนภาพรายสัปดาห์แนวรับยังแข็งแกร่งในกรอบ Sideways ถึง Sideway - Up แนวรับรายสัปดาห์ 952.40 แนวต้าน 1,005.00 พอร์ระยะกลางแนะนำถือ Long

Market Overview

นักลงทุนต่างชาติ Short Futures สุทธิ -595 สัญญา ทำให้มียอด Long สะสมตลอดเดือนตุลาคม เท่ากับ 33312 สัญญา และนักลงทุนต่างชาติขายหุ้นไทยสุทธิ -193.76 ลบ. สะสมตลอดเดือน 4348.64 ลบ. และรวมทั้งปี ขาย -72356.7 ลบ.

คาค S50Z21 เข้านี้แม้กลุ่มพลังงานจะได้แรงหนุนจากราคาน้ำมัน WTI, BRENT ยืน 80,83\$ จากอุปสงค์น้ำมันทั่วโลกสูงขึ้นหลัง ศก. หลายปท. เริ่มฟื้นตัวจากโควิด แต่ปัจจัยดังกล่าวกดดันให้ดาวโจนส์ปิดลบเมื่อคืนจากกังวลอาจกระทบต่อต้นทุน บจ. ขณะที่สินทรัพย์เสี่ยงถูกกดดันจากบอนด์ยีลสหรัฐฯ 10ปียืน 1.6% และ Dollar index แข็งค่าสู่ 94.4 จุด จากคาดเฟดจะเริ่มลด QE เดือนหน้าแม้ว่าการจ้างงานนอกภาคเกษตรสุกที่ผ่านมามีเพิ่มต่ำกว่าคาด ส่วนในปท. ได้แรงหนุนจากความหวังเปิด ศก. 1พ.ย. นี้ และโครงการกระตุ้นภาครัฐ

Source: www.tfex.co.th

	Close	Change	% Chg	PREV	Volume	OI	Basis
SET50	982.45	-3.26	-0.33%	985.71	2274.67 ML	-	
S50V21	982.40	-2.50	-0.25%	984.90	678	327	-0.05
S50X21	982.10	-2.50	-0.25%	984.60	32	169	-0.35
S50Z21	981.20	-2.00	-0.20%	983.20	132,645	338,623	-1.25
S50H22	976.40	-1.90	-0.19%	978.30	12,877	40,844	-6.05
S50M22	974.60	-1.80	-0.18%	976.40	4,294	12,066	-7.85

	Last	Support	Resistance
SET50	982.45	980.86/966.1	995/1005.9
S50Z21	981.20	975/960	990/1005
S50H22	976.40	970/956	985/1001

Volume/Inv	SET/MB	S50 Futures
Prop Trade	620.49	(Contract)
Foreign	- 193.76	595
Local Inst	- 1,951.12	1,517
Local Invet	1,524.39	922

APICHAJ RAOMANACHAI
KITTI BUABUENG

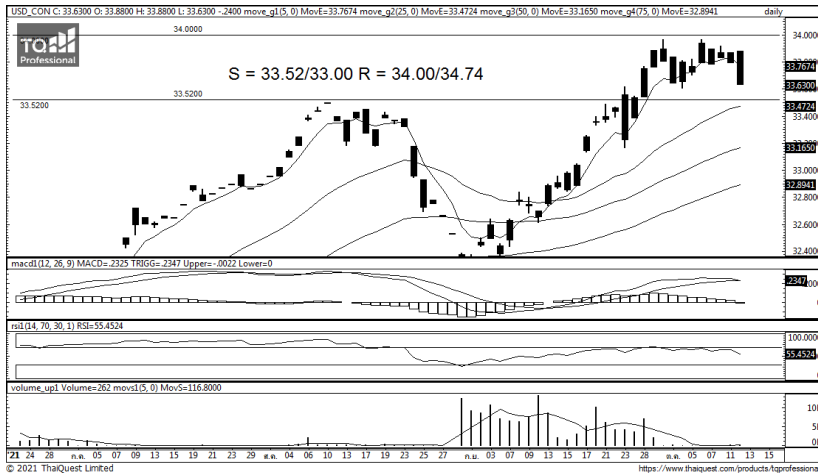
No. 002939
Assistant Derivatives Analyst

Disclaimer: ข้อมูลในเอกสารฉบับนี้ รวบรวมมาจากแหล่งข้อมูลที่น่าเชื่อถือ อย่างไรก็ตาม บริษัทหลักทรัพย์ คิงส์ฟอร์ด จำกัด (มหาชน) ไม่สามารถที่จะยืนยันหรือรับรองความถูกต้องของข้อมูลเหล่านี้ได้ ไม่ว่าประการใด ๆ ทบทวนเนื้อหาในเอกสารนี้ จัดทำขึ้นโดยอ้างอิงหลักเกณฑ์ทางวิชาการเกี่ยวกับหลักการวิเคราะห์ และมีได้เป็นการชี้แนะ หรือเสนอแนะให้ซื้อหรือขายหลักทรัพย์ใด ๆ การตัดสินใจซื้อหรือขายหลักทรัพย์ใด ๆ ของผู้อ่าน ไม่ว่าจะเกิดจากการอ่านบทความในเอกสารนี้หรือไม่ก็ตาม ล้วนเป็นผลจากการใช้วิจารณญาณของผู้อ่าน โดยไม่มีส่วนเกี่ยวข้องกับหรือพันธผูกพันใด ๆ กับ บริษัทหลักทรัพย์ คิงส์ฟอร์ด จำกัด (มหาชน) ไม่พ่วงกรณีใด



Series	Close	Chg	Vol.	OI	OI Chg	Theory P	Basis	Day Left	LTD
			Contracts						
S50V21	982.40	-2.50	678	327	13	983	-0.05	16	28/10/2021
S50X21	982.10	-2.50	32	169	11	985	-0.35	48	29/11/2021
S50Z21	981.20	-2.00	132,645	338,623	1,614	987	-1.25	78	29/12/2021
S50H22	976.40	-1.90	12,877	40,844	- 223	992	-6.05	169	30/03/2022
S50M22	974.60	-1.80	4,294	12,066	- 330	997	-7.85	260	29/06/2022

Source: www.tfex.co.th, KINGSFORD



Source: Thaiquest

ภาพการลงทุในระยะสั้น

หลังจากวันศุกร์ที่ผ่านมาสำหรับเผยแพร่การจ้างงานนอกภาคเกษตรเดือน ก.ย. ต่ำกว่าคาดเพิ่ม 5 แสนรายสู่เพิ่มเพียง 1.94 แสนราย กอปรกระแสคาดการณ์ว่าเฟดจะเริ่มปรับลดการซื้อสินทรัพย์ (QE) ภายในเดือนหน้านี้ ส่งผลให้เกิดแรงหนุนเข้าซื้อในพันธบัตรสหรัฐ โดย 10Y Bond Yield ยืน 1.615% ในขณะนี้ และ Dollar Index ยังอยู่ทางหลักแข็งค่า เหนือ 94.42 จุด ทำให้แม้เมื่อวานนี้บาทมีการปรับตัวแข็งค่าเทียบดอลลาร์ได้เล็กน้อย แต่คาดมีโอกาสกลับไปสู่ทางหลักที่บาทอ่อนค่าเทียบดอลลาร์ได้ และเน้นเน้น Trading โดยย่อตัวเข้า Long หลุดแนวรับให้ Cut-loss โดยวางกรอบไว้ที่แนวรับ 33.52 แนวต้าน 34.00

	Last	Change	Volume	OI
USDTHB	33.48	-0.20		
USDV21	33.63	-0.24	262	466
USDX21	33.66	-0.23	19	134
USDZ21	33.62	-0.24	16,302	119,572
USDH22	33.63	-0.23	3,916	13,199

	Last	Support	Resistance
USDTHB	33.48	33.52/33.00	34.00/34.74
USDV21	33.63	33.51/33.00	34.00/34.74
USDZ21	33.62	33.52/33.00	34.00/34.75

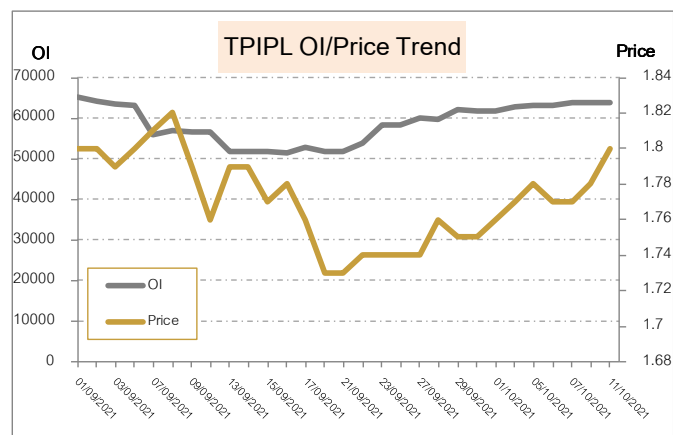
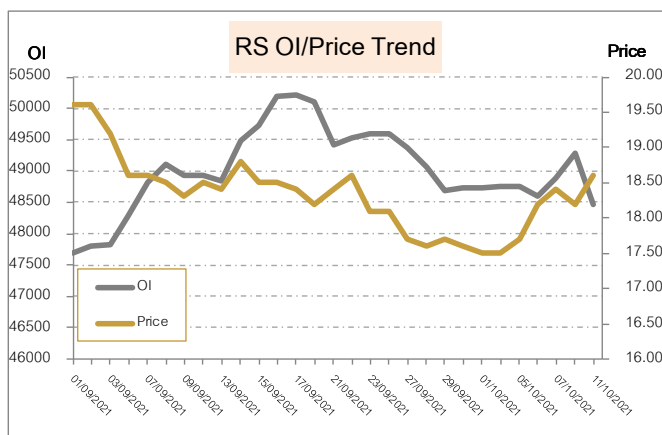
Source: TFEX, KINGSFORD

APICHAJ RAOMANACHAI No. 002939
KITTI BUABUENG Assistant Derivatives Analyst

Disclaimer: ข้อมูลในเอกสารฉบับนี้ รวบรวมมาจากแหล่งข้อมูลที่น่าเชื่อถือ อย่างไรก็ตาม บริษัทหลักทรัพย์ คิงส์ฟอร์ด จำกัด (มหาชน) ไม่สามารถที่จะยืนยันหรือรับรองความถูกต้องของข้อมูลเหล่านี้ได้ ไม่ว่าประการใด ๆ บทวิเคราะห์ในเอกสารนี้ จัดทำขึ้นโดยอิงหลักเกณฑ์ทางวิชาการเกี่ยวกับหลักการวิเคราะห์ และมีได้เป็นการชี้แนะ หรือเสนอแนะให้ซื้อหรือขายหลักทรัพย์ใด ๆ การตัดสินใจซื้อหรือขายหลักทรัพย์ใด ๆ ของผู้อ่าน ไม่ว่าจะเกิดจากการอ่านบทความในเอกสารนี้หรือไม่ก็ตาม ล้วนเป็นผลจากการใช้วิจารณญาณของผู้อ่าน โดยไม่มีส่วนเกี่ยวข้องกับหรือพันธะผูกพันใด ๆ กับ บริษัทหลักทรัพย์ คิงส์ฟอร์ด จำกัด (มหาชน) ไม่อย่างกรณีใด

5 Days Price Change VS 5 Days OI Change				OI เปลี่ยนแปลงย้อนหลัง 1 วันทำการ		
No.	Stock	Price Change %	OI	Stock	OI	% Change
1	BLA	10.53%	1,681	BLA	1,123	79.11%
2	GUNKUL	9.62%	312,747	ITD	73,072	15.52%
3	STA	6.87%	22,068	TRUE	173,626	15.02%
4	JAS	6.85%	71,527	JAS	76,015	12.44%
5	TKN	6.02%	12,905	AAV	19,055	11.30%
6	TRUE	5.91%	150,404	IRPC	38,202	10.81%
7	KTB	5.41%	41,154	AP	6,281	8.84%
8	GLOBAL	5.34%	14,696	SPRC	8,092	7.84%
9	HMPRO	5.19%	11,853	GUNKUL	270,049	7.54%
10	RS	5.08%	88,685	AOT	7,761	5.89%
11	SPRC	4.90%	7,337	OI เปลี่ยนแปลงย้อนหลัง 5 วันทำการ (1 สัปดาห์)		
12	PLANB	3.88%	49,208	Stock	OI	% Change
13	BLAND	3.70%	441,300	OR	9,140	77.34%
14	EPG	3.70%	17,949	TTB	375,488	75.62%
15	TTB	3.57%	375,488	KTB	41,154	50.33%
16	CK	3.41%	8,119	AWC	26,413	45.67%
17	KEX	3.29%	-	WHA	72,912	27.21%
18	TOP	3.20%	14,426	AMATA	5,335	21.78%
19	UNIQ	3.03%	11,974	TU	8,950	19.77%
20	SAMART	2.94%	14,434	TRUE	150,404	15.44%
				SPRC	7,337	10.29%
				BA	5,140	8.09%

ทิศทาง OI/ราคาหุ้นที่น่าจับตามอง



RS มีสถานะ Long ได้เปรียบ Resistance ที่ 19.3 และให้ Support ที่ 18.3 Cutloss ที่ 18.2

TPIPL มีสถานะ Long ได้เปรียบ Resistance ที่ 1.85 และให้ Support ที่ 1.78 Cutloss ที่ 1.77

Source: KINGSFORD

APICHAJ RAOMANACHAI No. 002939
KITTI BUABUENG Assistant Derivatives Analyst

www.kingsfordsec.com

Disclaimer: ข้อมูลในเอกสารฉบับนี้ รวบรวมมาจากแหล่งข้อมูลที่น่าเชื่อถือ อย่างไรก็ตาม บริษัทหลักทรัพย์ คิงส์ฟอร์ด จำกัด (มหาชน) ไม่สามารถที่จะยืนยันหรือรับรองความถูกต้องของข้อมูลเหล่านี้ได้ ไม่ว่าประการใด ๆ บทวิเคราะห์ในเอกสารนี้ จัดทำขึ้นโดยอ้างอิงถึงหลักเกณฑ์ทางวิชาการเกี่ยวกับหลักการวิเคราะห์ และมีได้เป็นการชี้แนะ หรือเสนอแนะให้ซื้อหรือขายหลักทรัพย์ใด ๆ การตัดสินใจซื้อหรือขายหลักทรัพย์ใด ๆ ของผู้อ่าน ไม่ว่าจะเกิดจากการอ่านบทความในเอกสารนี้หรือไม่ก็ตาม ล้วนเป็นผลจากการใช้วิจารณญาณของผู้อ่าน โดยไม่มีส่วนเกี่ยวข้องกับหรือพันธะผูกพันใด ๆ กับ บริษัทหลักทรัพย์ คิงส์ฟอร์ด จำกัด (มหาชน) ไม่ว่ากรณีใด

Short Sales



KINGSFORD

มูลค่าการขายชอร์ต ณ วันที่ 11 ตุลาคม 2564

หลักทรัพย์	ปริมาณหุ้นที่ขายชอร์ต (หุ้น)	มูลค่าการขายชอร์ต (บาท)	%เทียบมูลค่าซื้อขายตลาดรวม
7UP	18,200	28,938.00	0.00%
AAV	2,971,900	8,556,198.00	7.21%
AAV-R	927,400	2,652,364.00	2.25%
ABPIF	7,500	15,900.00	4.16%
ACE	593,200	2,212,976.00	0.75%
ACE-R	880,000	3,251,896.00	1.11%
ADVANC	160,900	31,057,400.00	3.51%
ADVANC-R	289,900	55,858,000.00	6.33%
AEONTS	7,600	1,486,950.00	1.24%
AEONTS-R	29,900	5,835,750.00	4.86%
AH	59,900	1,242,260.00	2.04%
AIE	138,500	826,650.00	2.83%
AKR	83,900	87,256.00	0.56%
AMANAH	3,900	19,695.00	0.37%
AMATA	360,100	7,073,100.00	4.11%
AMATA-R	525,200	10,300,950.00	6.00%
ANAN	146,400	235,909.00	0.96%
AOT	1,442,000	92,659,375.00	7.09%
AOT-R	2,023,200	129,674,200.00	9.95%
AP	1,308,300	10,687,250.00	16.69%
AP-R	148,500	1,210,275.00	1.89%
ASIAN	46,400	788,800.00	1.47%
ASIAN-R	104,200	1,765,400.00	3.30%
ASK	1,200	42,400.00	0.29%
ASP	661,100	2,299,998.00	2.48%
ASP-R	58,400	205,580.00	0.22%
AU	20,600	216,300.00	3.25%
AUCT	16,900	158,115.00	2.22%
AWC	1,490,400	6,872,312.00	3.61%
AWC-R	3,451,800	15,875,004.00	8.37%
BA	40,000	474,610.00	1.15%
BA-R	128,200	1,508,160.00	3.68%
BAFS	78,000	2,289,275.00	3.54%
BAFS-R	11,400	333,100.00	0.52%
BAM	740,700	13,765,490.00	7.07%
BAM-R	581,100	10,798,780.00	5.55%
BANPU	13,272,400	181,809,720.00	6.58%
BANPU-R	3,963,600	54,208,300.00	1.96%
BAY	19,000	622,725.00	1.74%
BAY-R	45,400	1,509,550.00	4.15%
BBL	737,900	87,816,550.00	10.05%
BCH	598,800	12,280,920.00	3.48%
BCH-R	1,299,000	26,558,700.00	7.54%
BCP	231,300	6,666,925.00	2.90%
BCP-R	207,100	5,973,800.00	2.59%
BCPG	949,400	13,151,620.00	27.79%
BCPG-R	86,600	1,195,080.00	2.53%
BDMS	1,699,200	38,068,860.00	5.92%
BDMS-R	3,908,300	87,590,850.00	13.62%
BEC	100	1,370.00	0.00%
BEC-R	200,000	2,707,400.00	1.86%
BEM	5,000,600	45,001,900.00	16.21%
BEM-R	3,937,800	35,314,105.00	12.76%
BGC	22,600	246,340.00	0.98%

ข้อมูลในเอกสารฉบับนี้ รวบรวมมาจากแหล่งข้อมูลที่น่าเชื่อถือ อย่างไรก็ตาม บริษัทหลักทรัพย์ คิงส์ฟอร์ด จำกัด (มหาชน) ไม่สามารถที่จะยืนยันหรือรับรองความถูกต้องของข้อมูลเหล่านี้ได้ ไม่ว่าประการใด ๆ บทวิเคราะห์ในเอกสารนี้ จัดทำขึ้นโดยอ้างอิงหลักเกณฑ์ทางวิชาการเกี่ยวกับหลักทวารวิเคราะห์ และมีได้เป็นการชี้แนะ หรือเสนอแนะให้ซื้อหรือขายหลักทรัพย์ใด ๆ การตัดสินใจซื้อหรือขายหลักทรัพย์ใด ๆ ของผู้อ่าน ไม่ว่าจะเกิดจากการอ่านบทความในเอกสารนี้หรือไม่ก็ตาม ล้วนเป็นผลจากการใช้วิจารณญาณของผู้อ่าน โดยไม่มีส่วนเกี่ยวข้องกับหรือผูกพันใด ๆ กับ บริษัทหลักทรัพย์ คิงส์ฟอร์ด จำกัด (มหาชน) ไม่ว่ากรณีใด

Short Sales



KINGSFORD

มูลค่าการขายชอร์ต ณ วันที่ 11 ตุลาคม 2564

หลักทรัพย์	ปริมาณหุ้นที่ขายชอร์ต (หุ้น)	มูลค่าการขายชอร์ต (บาท)	%เทียบมูลค่าซื้อขายตลาดรวม
BGRIM	1,097,300	45,516,475.00	25.00%
BGRIM-R	631,800	26,124,550.00	14.40%
BH	94,200	13,176,750.00	4.91%
BH-R	128,000	17,972,850.00	6.67%
BJC	102,900	3,447,150.00	4.52%
BJC-R	289,000	9,677,200.00	12.71%
BKI	2,000	544,900.00	5.01%
BLA	170,400	5,308,450.00	2.97%
BLA-R	485,100	15,133,175.00	8.46%
BLAND	3,314,600	3,712,352.00	11.67%
BLAND-R	201,000	225,120.00	0.71%
BOL	15,100	203,350.00	1.73%
BPP	74,500	1,333,550.00	3.75%
BTS	2,064,600	19,908,360.00	8.22%
BTS-R	1,509,100	14,500,610.00	6.01%
CBG	188,600	22,955,900.00	3.84%
CBG-R	377,400	45,955,150.00	7.69%
CCET-R	29,000	78,366.00	3.32%
CENTEL	119,400	4,398,825.00	7.66%
CENTEL-R	55,500	2,032,450.00	3.56%
CHAYO	593,000	6,941,610.00	25.45%
CHG	2,670,400	9,924,080.00	5.14%
CHG-R	3,151,200	11,720,820.00	6.06%
CIMBT	50,000	46,500.00	0.45%
CK	537,600	11,519,080.00	4.84%
CK-R	1,084,800	23,241,990.00	9.76%
CKP	2,355,200	12,564,165.00	6.87%
CKP-R	3,978,500	21,090,475.00	11.61%
COM7	378,400	27,308,575.00	8.63%
COM7-R	519,500	37,449,975.00	11.85%
CPALL	798,000	51,087,200.00	4.58%
CPALL-R	785,900	50,088,375.00	4.51%
CPF	329,500	8,484,625.00	2.86%
CPF-R	1,245,200	31,753,300.00	10.80%
CPN	539,900	29,667,525.00	6.66%
CPN-R	1,521,300	83,313,550.00	18.77%
CRC	287,700	10,053,850.00	2.77%
CRC-R	1,840,400	63,977,825.00	17.71%
DCC	403,600	1,162,368.00	3.40%
DCC-R	99,200	285,696.00	0.84%
DDD	17,600	319,590.00	7.64%
DELTA	10,800	4,931,600.00	1.33%
DELTA-R	108,800	49,682,800.00	13.36%
DEMCO	56,300	293,650.00	1.46%
DEMCO-R	10,000	52,000.00	0.26%
DOD	53,900	668,360.00	5.06%
DOHOME	686,800	17,348,625.00	12.53%
DOHOME-R	196,000	4,949,000.00	3.58%
DRT	33,500	247,900.00	3.83%
DTAC	335,600	14,068,725.00	2.49%
DTAC-R	186,800	7,753,800.00	1.39%
EA	541,900	33,875,425.00	6.07%
EA-R	1,356,100	84,608,725.00	15.20%

ข้อมูลในเอกสารฉบับนี้ รวบรวมมาจากแหล่งข้อมูลที่น่าเชื่อถือ อย่างไรก็ตาม บริษัทหลักทรัพย์ คิงส์ฟอร์ด จำกัด (มหาชน) ไม่สามารถที่จะยืนยันหรือรับรองความถูกต้องของข้อมูลเหล่านี้ได้ ไม่ว่าประการใด ๆ บทวิเคราะห์ในเอกสารนี้ จัดทำขึ้นโดยอ้างอิงหลักเกณฑ์ทางวิชาการเกี่ยวกับหลักการวิเคราะห์ และมีได้เป็นการชี้แนะ หรือเสนอแนะให้ซื้อหรือขายหลักทรัพย์ใด ๆ การตัดสินใจซื้อหรือขายหลักทรัพย์ใด ๆ ของผู้อ่าน ไม่ว่าจะเกิดจากการอ่านบทความในเอกสารนี้หรือไม่ก็ตาม ล้วนเป็นผลจากการใช้วิจารณญาณของผู้อ่าน โดยไม่มีส่วนเกี่ยวข้องกับหรือผูกพันใด ๆ กับ บริษัทหลักทรัพย์ คิงส์ฟอร์ด จำกัด (มหาชน) ไม่ว่ากรณีใด

Short Sales



KINGSFORD

มูลค่าการขายชอร์ต ณ วันที่ 11 ตุลาคม 2564

หลักทรัพย์	ปริมาณหุ้นที่ขายชอร์ต (หุ้น)	มูลค่าการขายชอร์ต (บาท)	%เทียบมูลค่าซื้อขายตลาดรวม
EASTW-R	28,000	275,800.00	1.47%
EGCO	130,500	23,636,950.00	9.74%
EGCO-R	243,300	43,901,900.00	18.15%
EPG	327,600	3,701,880.00	5.38%
EPG-R	509,900	5,710,880.00	8.38%
ERW	245,300	786,148.00	2.18%
ERW-R	580,200	1,847,320.00	5.16%
ESSO	697,000	5,744,690.00	4.28%
ETC	109,400	308,508.00	0.30%
FSMART	4,000	42,800.00	0.57%
GFPT	400,700	4,953,330.00	14.16%
GFPT-R	312,700	3,858,400.00	11.05%
GGC	35,700	459,670.00	2.61%
GJS	1,122,300	392,805.00	1.49%
GLOBAL	592,000	12,876,990.00	7.40%
GLOBAL-R	333,400	7,241,820.00	4.17%
GPSC	500,100	37,828,900.00	8.24%
GPSC-R	798,800	60,467,400.00	13.17%
GREEN	72,300	143,928.00	0.96%
GULF	1,357,000	59,364,225.00	5.51%
GULF-R	1,542,100	67,610,775.00	6.26%
GUNKUL	13,250,800	74,944,650.00	5.91%
GUNKUL-R	1,937,500	10,878,750.00	0.86%
HANA	262,600	19,474,850.00	3.94%
HANA-R	1,389,900	102,909,050.00	20.85%
HMPRO	1,280,100	18,484,150.00	4.08%
HMPRO-R	4,324,500	61,987,230.00	13.78%
HTC	1,500	52,875.00	1.14%
ICHI	235,100	2,599,490.00	6.32%
ICHI-R	87,500	962,500.00	2.35%
INTUCH	589,700	44,469,250.00	8.73%
INTUCH-R	636,600	47,978,650.00	9.42%
IRPC	8,919,000	40,019,842.00	4.63%
IRPC-R	4,074,300	18,331,612.00	2.12%
ITD	7,149,700	17,212,038.00	3.92%
ITD-R	800,800	1,931,576.00	0.44%
IVL	838,100	38,149,200.00	8.65%
IVL-R	767,500	34,800,975.00	7.92%
JAS	2,147,100	6,688,598.00	0.50%
JAS-R	26,509,000	82,163,180.00	6.12%
JKN	19,200	174,235.00	0.64%
JMART	235,600	9,467,575.00	4.94%
JMART-R	49,400	1,980,600.00	1.03%
JMT	92,600	4,216,950.00	3.09%
JMT-R	176,200	8,035,050.00	5.88%
JR	30,200	220,680.00	1.80%
JTS	3,600	170,425.00	0.73%
JWD	103,900	1,601,550.00	3.68%
KBANK	949,600	133,102,450.00	2.93%
KBANK-R	616,800	85,887,150.00	1.90%
KCE	98,200	7,756,025.00	1.93%
KCE-R	622,300	49,013,025.00	12.22%
KEX	120,400	4,800,775.00	1.63%

ข้อมูลในเอกสารฉบับนี้ รวบรวมมาจากแหล่งข้อมูลที่น่าเชื่อถือ อย่างไรก็ตาม บริษัทหลักทรัพย์ คิงส์ฟอร์ด จำกัด (มหาชน) ไม่สามารถที่จะยืนยันหรือรับรองความถูกต้องของข้อมูลเหล่านี้ได้ ไม่ว่าประการใด ๆ บทวิเคราะห์ในเอกสารนี้ จัดทำขึ้นโดยอ้างอิงหลักเกณฑ์ทางวิชาการเกี่ยวกับหลักการวิเคราะห์ และมีได้เป็นการชี้แนะ หรือเสนอแนะให้ซื้อหรือขายหลักทรัพย์ใด ๆ การตัดสินใจซื้อหรือขายหลักทรัพย์ใด ๆ ของผู้อ่าน ไม่ว่าจะเกิดจากการอ่านบทความในเอกสารนี้หรือไม่ก็ตาม ล้วนเป็นผลจากการใช้วิจารณญาณของผู้อ่าน โดยไม่มีส่วนเกี่ยวข้องกับหรือผูกพันใด ๆ กับ บริษัทหลักทรัพย์ คิงส์ฟอร์ด จำกัด (มหาชน) ไม่ทางใด

Short Sales



KINGSFORD

มูลค่าการขายชอร์ต ณ วันที่ 11 ตุลาคม 2564

หลักทรัพย์	ปริมาณหุ้นที่ขายชอร์ต (หุ้น)	มูลค่าการขายชอร์ต (บาท)	%เทียบมูลค่าซื้อขายตลาดรวม
KEX-R	37,100	1,474,725.00	0.50%
KGI	23,900	151,765.00	0.20%
KISS	83,900	986,710.00	1.21%
KKP	255,100	14,475,175.00	7.41%
KKP-R	454,600	25,780,275.00	13.21%
KSL	184,800	801,084.00	1.16%
KSL-R	294,800	1,273,856.00	1.85%
KTB	2,655,000	31,069,380.00	12.68%
KTB-R	463,500	5,422,950.00	2.21%
KTC	115,300	6,525,925.00	2.73%
KTC-R	952,700	53,724,000.00	22.53%
LANNA	24,300	649,850.00	0.51%
LH	1,094,900	8,813,945.00	5.92%
LH-R	421,800	3,374,470.00	2.28%
LHFG	317,800	489,068.00	1.54%
LOXLEY	47,000	128,264.00	2.81%
LPN	50,800	249,936.00	1.14%
M	25,500	1,357,875.00	3.04%
M-R	48,700	2,581,100.00	5.81%
MAJOR	72,600	1,644,640.00	1.65%
MAJOR-R	264,000	5,911,390.00	6.02%
MBK	23,600	338,750.00	1.17%
MBK-R	117,300	1,679,640.00	5.81%
MCS	28,900	416,160.00	2.51%
MDX	5,000	33,395.00	0.16%
MEGA	194,400	8,635,100.00	4.82%
MEGA-R	111,600	4,945,025.00	2.77%
MICRO	28,500	222,365.00	3.33%
MILL	1,900	2,882.00	0.03%
MINT	1,063,400	35,614,750.00	7.42%
MINT-R	395,500	13,244,375.00	2.76%
MONO	1,110,600	1,939,986.00	0.14%
MTC	415,800	25,790,900.00	7.47%
MTC-R	576,000	35,622,775.00	10.35%
NCAP	64,600	665,380.00	6.34%
NETBAY	7,700	190,960.00	1.38%
NOBLE-R	10,000	65,500.00	0.44%
NRF	69,900	594,385.00	3.32%
OR	1,151,600	33,108,500.00	10.38%
OR-R	663,200	18,942,000.00	5.98%
ORI	346,400	3,620,450.00	4.81%
ORI-R	428,600	4,457,440.00	5.95%
OSP	299,400	10,179,600.00	8.70%
OSP-R	682,600	23,208,400.00	19.83%
PLANB	218,400	1,473,045.00	2.02%
PLANB-R	248,700	1,661,855.00	2.30%
PRM	182,900	1,228,895.00	1.91%
PRM-R	538,200	3,623,690.00	5.61%
PSH	164,300	2,152,970.00	19.92%
PSH-R	80,000	1,046,250.00	9.70%
PSL	309,200	6,291,440.00	3.75%
PSL-R	1,284,300	26,014,980.00	15.56%
PTG	327,100	5,275,370.00	1.49%

ข้อมูลในเอกสารฉบับนี้ รวบรวมมาจากแหล่งข้อมูลที่น่าเชื่อถือ อย่างไรก็ตาม บริษัทหลักทรัพย์ คิงส์ฟอร์ด จำกัด (มหาชน) ไม่สามารถที่จะยืนยันหรือรับรองความถูกต้องของข้อมูลเหล่านี้ได้ ไม่ว่าประการใด ๆ บทวิเคราะห์ในเอกสารนี้ จัดทำขึ้นโดยอ้างอิงหลักเกณฑ์ทางวิชาการเกี่ยวกับหลักการวิเคราะห์ และมีได้เป็นการชี้แนะ หรือเสนอแนะให้ซื้อหรือขายหลักทรัพย์ใด ๆ การตัดสินใจซื้อหรือขายหลักทรัพย์ใด ๆ ของผู้อ่าน ไม่ว่าจะเกิดจากการอ่านบทความในเอกสารนี้หรือไม่ก็ตาม ล้วนเป็นผลจากการใช้วิจารณญาณของผู้อ่าน โดยไม่มีส่วนเกี่ยวข้องกับหรือผูกพันใด ๆ กับ บริษัทหลักทรัพย์ คิงส์ฟอร์ด จำกัด (มหาชน) ไม่ว่ากรณีใด

Short Sales



KINGSFORD

มูลค่าการขายชอร์ต ณ วันที่ 11 ตุลาคม 2564

หลักทรัพย์	ปริมาณหุ้นที่ขายชอร์ต (หุ้น)	มูลค่าการขายชอร์ต (บาท)	%เทียบมูลค่าซื้อขายตลาดรวม
PTG-R	1,311,400	21,029,780.00	5.98%
PTL	66,800	1,820,300.00	3.05%
PTT	5,197,300	208,142,000.00	8.92%
PTT-R	1,203,600	48,144,000.00	2.06%
PTTEP	425,800	52,659,200.00	2.58%
PTTEP-R	868,300	106,842,150.00	5.27%
PTTGC	793,200	51,666,700.00	6.86%
PTTGC-R	1,526,400	99,470,775.00	13.21%
QH	469,300	1,041,846.00	3.74%
QH-R	16,700	36,740.00	0.13%
RATCH	852,100	39,426,250.00	19.94%
RATCH-R	244,500	11,247,050.00	5.72%
RBF	257,500	4,857,120.00	2.83%
RBF-R	54,700	1,054,250.00	0.60%
RCL	103,600	4,714,350.00	1.04%
RCL-R	183,400	8,306,225.00	1.83%
RJH	13,000	411,750.00	4.01%
RJH-R	3,100	97,675.00	0.96%
ROJNA	168,500	1,205,325.00	1.33%
RS	94,900	1,735,940.00	0.91%
RS-R	764,700	14,107,220.00	7.35%
S	159,800	338,256.00	1.51%
S-R	123,300	261,396.00	1.17%
SA	111,700	1,005,515.00	9.71%
SABINA	17,900	348,490.00	2.13%
SABUY	4,000	43,800.00	0.16%
SAK	107,000	877,660.00	4.75%
SAMART-R	5,000	35,000.00	0.34%
SAPPE	5,600	139,900.00	0.70%
SAT	18,000	343,520.00	0.60%
SAT-R	4,000	75,600.00	0.13%
SAWAD	571,700	36,694,275.00	7.29%
SAWAD-R	789,500	50,663,400.00	10.06%
SC	105,300	345,384.00	10.79%
SC-R	38,200	124,568.00	3.91%
SCB	1,095,000	135,836,700.00	9.02%
SCB-R	1,612,200	199,679,700.00	13.28%
SCC	296,200	119,259,400.00	6.11%
SCC-R	648,400	259,520,500.00	13.37%
SCCC	1,100	179,650.00	1.90%
SCCC-R	1,700	278,100.00	2.94%
SCGP	401,600	24,671,950.00	8.71%
SCGP-R	190,200	11,666,900.00	4.12%
SCI	41,000	86,400.00	2.20%
SCN	91,400	210,436.00	0.87%
SF	40,000	476,000.00	0.40%
SGP	172,100	2,686,350.00	11.83%
SGP-R	39,400	614,640.00	2.71%
SHR	358,400	1,325,682.00	3.99%
SHR-R	19,200	70,656.00	0.21%
SINGER	1,900	76,475.00	0.28%
SINGER-R	5,000	201,250.00	0.75%
SIRI	6,220,600	7,749,048.00	6.66%

ข้อมูลในเอกสารฉบับนี้ รวบรวมมาจากแหล่งข้อมูลที่น่าเชื่อถือ อย่างไรก็ตาม บริษัทหลักทรัพย์ คิงส์ฟอร์ด จำกัด (มหาชน) ไม่สามารถที่จะยืนยันหรือรับรองความถูกต้องของข้อมูลเหล่านี้ได้ ไม่ว่าประการใด ๆ บทวิเคราะห์ในเอกสารนี้ จัดทำขึ้นโดยอ้างอิงหลักเกณฑ์ทางวิชาการเกี่ยวกับหลักการวิเคราะห์ และมีได้เป็นการชี้แนะ หรือเสนอแนะให้ซื้อหรือขายหลักทรัพย์ใด ๆ การตัดสินใจซื้อหรือขายหลักทรัพย์ใด ๆ ของผู้อ่าน ไม่ว่าจะเกิดจากการอ่านบทความในเอกสารนี้หรือไม่ก็ตาม ล้วนเป็นผลจากการใช้วิจารณญาณของผู้อ่าน โดยไม่มีส่วนเกี่ยวข้องกับหรือผูกพันใด ๆ กับ บริษัทหลักทรัพย์ คิงส์ฟอร์ด จำกัด (มหาชน) ไม่ว่ากรณีใด

Short Sales



KINGSFORD

มูลค่าการขายชอร์ต ณ วันที่ 11 ตุลาคม 2564

หลักทรัพย์	ปริมาณหุ้นที่ขายชอร์ต (หุ้น)	มูลค่าการขายชอร์ต (บาท)	%เทียบมูลค่าซื้อขายตลาดรวม
SIRI-R	2,565,400	3,189,934.00	2.75%
SIS	800	26,400.00	0.33%
SISB	16,300	168,740.00	3.61%
SKE	106,500	110,760.00	1.33%
SKR	9,200	118,250.00	0.68%
SKY	11,400	123,120.00	2.17%
SNC	12,200	169,580.00	1.25%
SPALI	140,500	2,868,650.00	5.66%
SPALI-R	630,000	12,851,950.00	25.37%
SPCG	12,300	217,460.00	1.17%
SPCG-R	135,900	2,390,490.00	12.95%
SPI	100	6,450.00	5.26%
SPRC	669,300	7,097,670.00	2.69%
SPRC-R	1,317,100	13,953,210.00	5.30%
SSP	85,000	1,105,000.00	0.75%
STA	777,600	27,031,375.00	3.62%
STA-R	2,515,100	88,546,200.00	11.72%
STANLY	200	36,000.00	1.22%
STARK	316,700	1,482,894.00	0.04%
STARK-R	2,029,500	9,413,496.00	0.23%
STEC	1,532,000	21,614,660.00	8.97%
STEC-R	1,462,400	20,582,230.00	8.56%
STGT	777,800	24,232,700.00	4.34%
STPI	11,800	51,854.00	0.26%
SYNEX	30,000	730,000.00	1.35%
SYNEX-R	11,100	269,840.00	0.50%
TASCO	457,900	8,487,450.00	3.75%
TASCO-R	147,500	2,730,310.00	1.21%
TCAP	209,000	7,291,100.00	12.46%
TCAP-R	50,000	1,737,500.00	2.98%
THANI	663,700	2,724,818.00	5.26%
THANI-R	2,440,400	9,995,338.00	19.33%
THCOM	209,800	2,326,680.00	4.12%
THG-R	2,400	78,200.00	0.45%
THRE	248,800	322,532.00	2.88%
TIDLOR	358,300	12,450,925.00	5.44%
TIDLOR-R	50,000	1,737,500.00	0.76%
TISCO	141,500	13,110,875.00	3.82%
TISCO-R	229,100	21,189,775.00	6.19%
TKN	132,500	907,855.00	0.89%
TKN-R	238,500	1,645,650.00	1.60%
TMT	47,800	492,340.00	5.83%
TOA	44,600	1,482,950.00	3.09%
TOP	717,800	40,619,775.00	3.50%
TOP-R	2,288,500	129,102,225.00	11.16%
TPCH	39,900	438,900.00	15.47%
TPIPL-R	234,500	423,874.00	0.74%
TPIPP	157,400	670,524.00	3.66%
TPIPP-R	245,900	1,047,534.00	5.72%
TQM	22,100	2,368,850.00	7.13%
TQM-R	34,600	3,702,200.00	11.16%
TRUE	23,378,600	97,432,166.00	2.06%
TRUE-R	58,503,100	243,271,668.00	5.16%

ข้อมูลในเอกสารฉบับนี้ รวบรวมมาจากแหล่งข้อมูลที่น่าเชื่อถือ อย่างไรก็ตาม บริษัทหลักทรัพย์ คิงส์ฟอร์ด จำกัด (มหาชน) ไม่สามารถที่จะยืนยันหรือรับรองความถูกต้องของข้อมูลเหล่านี้ได้ ไม่ว่าประการใด ๆ บทวิเคราะห์ในเอกสารนี้ จัดทำขึ้นโดยอ้างอิงหลักเกณฑ์ทางวิชาการเกี่ยวกับหลักการวิเคราะห์ และมีได้เป็นการชี้แนะ หรือเสนอแนะให้ซื้อหรือขายหลักทรัพย์ใด ๆ การตัดสินใจซื้อหรือขายหลักทรัพย์ใด ๆ ของผู้อ่าน ไม่ว่าจะเกิดจากการอ่านบทความในเอกสารนี้หรือไม่ก็ตาม ล้วนเป็นผลจากการใช้วิจารณญาณของผู้อ่าน โดยไม่มีส่วนเกี่ยวข้องกับหรือผูกพันใด ๆ กับ บริษัทหลักทรัพย์ คิงส์ฟอร์ด จำกัด (มหาชน) ไม่ว่ากรณีใด

Short Sales



KINGSFORD

มูลค่าการขายชอร์ต ณ วันที่ 11 ตุลาคม 2564

หลักทรัพย์	ปริมาณหุ้นที่ขายชอร์ต (หุ้น)	มูลค่าการขายชอร์ต (บาท)	%เทียบมูลค่าซื้อขายตลาดรวม
TSTH	388,800	645,944.00	0.83%
TTA	476,400	6,324,190.00	4.50%
TTA-R	626,000	8,310,780.00	5.91%
TTB	29,800,500	34,708,716.00	10.34%
TTB-R	8,200,000	9,534,272.00	2.85%
TTCL	28,500	127,434.00	2.60%
TTW	27,100	317,070.00	0.61%
TTW-R	50,700	592,960.00	1.14%
TU	2,355,700	48,860,270.00	6.66%
TU-R	1,817,500	37,726,020.00	5.14%
TVO	113,200	3,565,800.00	11.76%
TVO-R	52,900	1,666,350.00	5.50%
UBE	98,800	207,752.00	0.16%
UNIQ	87,400	604,955.00	2.81%
UNIQ-R	49,800	342,780.00	1.60%
UTP	16,600	270,580.00	1.55%
UTP-R	84,800	1,382,240.00	7.90%
UV	25,800	107,620.00	1.36%
UV-R	4,900	20,580.00	0.26%
UVAN	54,400	466,420.00	1.28%
VGI	803,000	5,099,050.00	8.59%
VIBHA	490,900	1,053,628.00	7.70%
VNG	74,300	688,850.00	1.07%
VNT-R	3,300	123,750.00	0.44%
WHA	4,019,000	13,305,506.00	4.42%
WHA-R	9,941,500	32,750,390.00	10.94%
WHAUP	22,200	94,572.00	0.77%
WHAUP-R	206,000	877,560.00	7.11%
WORK	567,000	13,341,770.00	2.49%
WORK-R	5,000	122,500.00	0.02%
XO	113,200	2,004,340.00	4.25%
XPG	268,500	930,500.00	0.27%

หมายเหตุ - ไม่รวมรายการขายชอร์ตของสมาชิกที่เป็นผู้ร่วมค้ำหน่วยลงทุนหรือผู้ดูแลสภาพคล่องของหน่วยลงทุนของกองทุนรวมอีทีเอฟเพื่อบัญชีบริษัทประเภทเพื่อทำกำไรจากส่วนต่างของราคาหรือเพื่อดูแลสภาพคล่อง แล้วแต่กรณี

ข้อมูลในเอกสารฉบับนี้ รวบรวมมาจากแหล่งข้อมูลที่น่าเชื่อถือ อย่างไรก็ตาม บริษัทหลักทรัพย์ คิงส์ฟอร์ด จำกัด (มหาชน) ไม่สามารถที่จะยืนยันหรือรับรองความถูกต้องของข้อมูลเหล่านี้ได้ ไม่ว่าประการใด ๆ บทวิเคราะห์ในเอกสารนี้ จัดทำขึ้นโดยอ้างอิงหลักเกณฑ์ทางวิชาการเกี่ยวกับหลักการวิเคราะห์ และมีได้เป็นการชี้แนะ หรือเสนอแนะให้ซื้อหรือขายหลักทรัพย์ใด ๆ การตัดสินใจซื้อหรือขายหลักทรัพย์ใด ๆ ของผู้อ่าน ไม่ว่าจะเกิดจากการอ่านบทความในเอกสารนี้หรือไม่ก็ตาม ล้วนเป็นผลจากการใช้วิจารณญาณของผู้อ่าน โดยไม่มีส่วนเกี่ยวข้องกับหรือผูกพันใด ๆ กับ บริษัทหลักทรัพย์ คิงส์ฟอร์ด จำกัด (มหาชน) ไม่สามารถได้

Stock Calendar



KINGSFORD

รายงานการเปลี่ยนแปลงการถือหลักทรัพย์ของผู้บริหาร (แบบ 59-2) ประจำวันที่ 11 ตุลาคม 2564

ชื่อผู้บริหาร	ประเภทหลักทรัพย์	วันที่ ได้มา / จำหน่าย	จำนวน	ราคา	วิธีการ ได้มา/ จำหน่าย	
JMART	นางสาว ยวดี พงษ์อัชฌา	หุ้นสามัญ	27/09/2564	200,000	37.88	ซื้อ
JMART	นาย อติศักดิ์ สุขุมวิทยา	หุ้นสามัญ	08/10/2564	1,500,000	40.00	ซื้อ
SWC	นาย นรินทร์ ตรีสุโกศล	หุ้นสามัญ	07/10/2564	100,000	8.22	ซื้อ
TMILL	นาย ประภาส ชุตินวาร์พันธ์	หุ้นสามัญ	08/10/2564	182,000	4.04	ซื้อ
TKS	นาย สุพันธ์ มงคลสิทธิ์	หุ้นสามัญ	07/10/2564	20,000	13.50	ซื้อ
TACC	นาย ชัชชวี วัฒนสุข	หุ้นสามัญ	05/10/2564	228,600	7.65	ขาย
TACC	นาย ชัชชวี วัฒนสุข	หุ้นสามัญ	06/10/2564	61,800	7.65	ขาย
TACC	นาย ชัชชวี วัฒนสุข	หุ้นสามัญ	07/10/2564	409,600	7.70	ขาย
TACC	นาย ชัชชวี วัฒนสุข	หุ้นสามัญ	08/10/2564	400,000	7.75	ขาย
TU	นาย ชง นิรุตตินานนท์	หุ้นสามัญ	08/10/2564	300,000	20.90	ซื้อ
BCP	นาย ปฏิวัติ ทิวะศະศิธร	หุ้นสามัญ	07/10/2564	3,000	28.25	ซื้อ
BCP	นาย ปฏิวัติ ทิวะศະศิธร	หุ้นสามัญ	08/10/2564	3,500	28.25	ซื้อ
BCP	นาย ปฏิวัติ ทิวะศະศิธร	หุ้นสามัญ	08/10/2564	3,000	28.25	ซื้อ
MBAX	นาย ทรงเกียรติ วิชญเวทวงศ์	หุ้นสามัญ	08/10/2564	30,000	5.15	ซื้อ
MBAX	นาย พิสุทธิ เลิศวิไล	หุ้นสามัญ	08/10/2564	10,000	5.15	ซื้อ
CHG	นาง วันดี พิศนุวรรณเวช	หุ้นสามัญ	06/10/2564	10,000,000	3.70	ซื้อ
CHG	นาย กำพล พลัสสินทร์	หุ้นสามัญ	08/10/2564	2,000,000	3.71	ซื้อ
RJH	นาย วชิระ วุฒิกุลประพันธ์	หุ้นสามัญ	08/10/2564	100,000	31.50	ขาย
VIBHA	นาย พิจิตต์ วิริยะเมตตากุล	หุ้นสามัญ	07/10/2564	100,000	2.16	ซื้อ
VIBHA	นาย พิจิตต์ วิริยะเมตตากุล	หุ้นสามัญ	08/10/2564	1,100,000	2.17	ซื้อ
VPO	นาย วิทยา ขวณะนันท์	หุ้นสามัญ	08/10/2564	1,011,900	2.62	ขาย
WAVE	นางสาว แคทลีน มาลีสินนท์	ใบสำคัญแสดงสิทธิที่จะซื้อหุ้น	08/10/2564	400,000	0.66	ขาย
SPALI	นาง อัจฉรา ตั้งมดีธรรม	หุ้นสามัญ	07/10/2564	597,200	20.06	ซื้อ
SPALI	นาย ประทีป ตั้งมดีธรรม	หุ้นสามัญ	07/10/2564	597,200	20.06	ซื้อ
SE	นาย สิทธิชัย ลีเกษม	หุ้นสามัญ	08/10/2564	200,000	1.70	ซื้อ
SPC	นาย ธีรพล เดชวิทักษ์	หุ้นสามัญ	11/10/2564	200,000	55.80	ซื้อ
SALEE	นาย สาทิส ตัฒวรร	หุ้นสามัญ	08/10/2564	200,000	1.14	ซื้อ
SALEE	นาย สาทิส ตัฒวรร	หุ้นสามัญ	08/10/2564	300,000	1.15	ซื้อ
MVP	นาย โอภาส เจริญพันธ์	หุ้นสามัญ	06/10/2564	20,000,000	4.00	ขาย
ADB	นาย จีน กุ้ย จาง	หุ้นสามัญ	08/10/2564	100,000	2.10	ซื้อ
ARROW	นาย ภาณุพงศ์ วิจิตรทองเรือง	หุ้นสามัญ	07/10/2564	92,700	8.39	ขาย
ARROW	นาย ภาณุพงศ์ วิจิตรทองเรือง	หุ้นสามัญ	08/10/2564	132,300	8.35	ขาย

Stock Calendar



KINGSFORD

แบบรายงานการได้มาหรือจำหน่ายหลักทรัพย์ของกิจการ (แบบ 246-2) ประจำวันที่ 11 ตุลาคม 2564

หลักทรัพย์	ชื่อผู้ได้มา/จำหน่าย	วิธีการ	ประเภท หลักทรัพย์ ¹	% ก่อน ได้มา/ จำหน่าย	% ได้มา/ จำหน่าย	% หลัง ได้มา/ จำหน่าย	วันที่ได้มา/ จำหน่าย	% ก่อน ได้มา/ จำหน่าย (กลุ่ม) ²	% ได้มา/ จำหน่าย (กลุ่ม) ²	% หลัง ได้มา/ จำหน่าย (กลุ่ม) ²
CEN	นางสาว ชินรี สีนะบรรจง	ได้มา	หุ้น	4.9889	0.0536	5.0426	11/10/2564	4.9889	0.0536	5.0426
MVP	นาย Leak Yim	ได้มา	หุ้น	0	8.2287	8.2287	06/10/2564	0	8.2287	8.2287

Stock Calendar



KINGSFORD

October 2021

Monday

Tuesday

Wednesday

Thursday

Friday

4

5

6

7

8

4	5	6	7	8
<p>XD MODERN (0.05 ١٣٣)</p> <p>NEWLISTED KTC13P2202A 120 m Units BBL13P2202A 120 m Units GPSC13C2202A 120 m Units GLOB13C2202A 120 m Units CBG13C2202A 120 m Units BEC13C2202A 120 m Units BANP13P2201A 50 m Units S5013C2112B 99 m Units BANP19P2202A 120 m UNITS PTG19C2202A 80 m Units CBG19C2202A 120 m Units TRUE01P2202A 100 m Units TRUE01C2202X 100 m Units TRUE01C2202A 100 m Units SYNE01C2202A 35 m Units STGT01C2202B 100 m Units SPRC01C2202A 100 m Units SAWA01C2201X 100 m Units SAWA01C2201A 100 m Units PTTG01C2202X 100 m Units PTTG01C2202A 100 m Units PTT01C2202X 100 m Units PTT01C2202A 100 m Units KBAN01P2202A 100 m Units KBAN01C2202X 100 m Units KBAN01C2202A 100 m Units DTAC01C2202X 100 m Units BH01C2202A 40 m units BEC01C2202A 100 m Units BDMS01C2202A 100 m Units BCPG01C2202A 70 m Units AP01C2202A 30 m Units OR19C2203A 120 m Units GPSC19C2202A 120 m units ACE19C2202A 120 m Units PTG01C2202A 50 m Units JMAR01C2202A 100 m Units GUNK01C2202A 100 m Units TRUE16C2202A 60 m Units PTT16C2201A 100 m Units KTC16C2202A 100 m Units JMT16C2201A 100 m Units GPSC16C2201B 100 m Units DELT16C2202A 100 m Units SAWA16C2202A 100 m Units RS16C2201A 100 m Units</p>	<p>XD III (0.10 ١٣٣)</p> <p>Shares SDC 28,860,028 Shares CHAYO 8,263,079 Shares</p> <p>NEWLISTED SVT 700,000,000 Units AEON13C2202A 120 m Units KCE19C2202A 120 m Units TOP19P2202A 120 m Units IVL19P2202 120 m Units SYNE19C2202A 120 m Units KTB19C2203 120 m Units CKP19C2203A 120 m Units BEC19C2202A 120 m Units STGT24C2202A 50 m Units IVL24C2202 50 m Units KBAN24C2202A 50 m Units S5028C2112D 47 m Units SPRC28C2202A 120 m Units PTTE28C2202A 44 m Units OSP28C2202 75 m Units KTC28C2202A 55 m Units JMT28C2202A 109 m Units</p>	<p>Shares ARROW 1,986,512 Shares</p> <p>NEWLISTED IP-W1 19,221,866 Units</p>	<p>Shares JMART 7,268,441 Shares AJA 29,131,347 Shares SINGER 8,493,600 Shares ASW 95,121,119 Shares SIRI 4,400,000 Shares TTB 121,882,700 Shares</p> <p>NEWLISTED PTTE13P2202A 120 m Units GULF13P2202A 120 m Units BANP13C2202A 120 m Units BANP19C2202A 120 m Units PTTE19C2202A 120 m Units BAM19C2203A 120 m Units TOP19C2202A 120 m Units DOHO19C2202A 120 m Units CBG08C2201S 80 m Units CBG06C2202A 40 m Units VGI06C2202A 40 m Units SCGP06C2202A 40 m Units STGT06C2202B 40 m units SPRC062202 40 m units SCC06C2202A 40 m units KTC06C2202A 40 m Units SAWA06C2202A 40 m Units STA06C2201A 40 m units TASC06C2202A 40 m Units</p>	<p>Shares MVP 43,049,350 Shares MINT 1,179 Shares AS 36,882 Shares</p> <p>NEWLISTED BANPU-W5 1,691,527,171 Units TRUBB-W2 136,295,937 Units BANPU-W4 1,691,527,171 Units TOP13C2202A 120 m Units EA13C2202A 120 m Units BAM13C2202A 120 m Units STA19C2202B 120 m Units GULF19P2202A 120 m Units PTT19P2202A 120 m Units AOT41C2201A 120 m Units GPSC41C2201A 80 m Units BBL41C2201A 120 m Units KTC41C2201A 120 m Units KBAN41C2201A 120 m Units KBAN28C2202B 37 m units TU28C2202A 49 m Units STGT28C2203A 91 m Units AOT41C2201A 120 m Units SCC28C2203A 45 m Units IRPC28C2203A 55 m Units SAWA28C2202A 39 m Units</p>

Stock Calendar



KINGSFORD

11	12	13	14	15
<p>XW PLANET 3:1</p> <p>Shares JCKH 43,722,981 Shares CHO 23,640,660 Shares SST 114 Shares THL 2,388,365 Shares XPG 306,425,449 Shares JMT 10,126,947 Shares TCC 1,896,942 Shares</p> <p>NEWLISTED BANP13C22202A 120 m Units S5013P2112E 200 m Units MEGA13C22202A 120 m Units DOHO13C22202A 120 m Units BANP13P22202A 60 m Units TRUE19P22202A 120 m Units KBAN19P22202A 120 m Units S5001P2112B 50 m Units S5001C2112B 50 m Units PTTE01P22202 100 m Units PTTE01C22202X 100 m Units PTTE01C22202A 100 m Units JMAR01C22202X 100 m Units IVL01P22202A 100 m Units IVL01C22202X 100 m Units IVL01C22202A 100 m Units IPRC01P22202A 90 m Units IPRC01C22202X 90 m Units IRPC01C22202A 100 m Units HMPR01CC03A 100 m Units CPF01C22203A 100 m Units BGRI01C22203A 100 m Units BCH01C22203A 100 m Units ACE01C22203A 100 m Units TASC01C22203A 50 m Units KCE01C22202X 100 m Units KCE01C22202A 100 m Units GUNK01P22202A 30 m Units GUNK01C22202X 80 m Units COM701P22202A 50 m Units CBG01C22202X 100 m Units BANP01P22202A 20 m Units BANP01C22202X 50 m Units DELT01P22202A 40 m Units CBG16C22202A 100 m Units TOP16C22202A 100 m Units SYNE16C22202A 100 m Units STGT16C22202A 100 m Units GULF16C22202A 100 m Units CPN16C22202A 100 m Units BEC16C22202A 100 m Units ACE16C22202A 100 m Units PTG16C22202 100 m Units</p>	<p>XD BDMS (0.25 บาท) TRIPL (0.03 บาท)</p> <p>Shares BROOK 25,054,277 Shares ZIGA 115,752,465 Shares AJA 76,628,352 Shares STOWER 4,765,414 Shares SC 250,000 Shares</p> <p>NEWLISTED TRUE13P22201A 120 m Units IRPC13C22202A 120 m Units INTU13C22202 120 m Units IRPC19C22202B 120 m Units SCB01P22201B 100 m Units SCB01C22201B 100 m Units GUNK19P22202A 60 m Units S5019P22203A 120 m Units S5019C22203A 120 m Units TTB19C22203A 120 m Units</p>	<p>วันหยุด</p>	<p>Shares SQ 642,800 Shares</p>	

Stock Calendar



KINGSFORD

18	19	20	21	22
XD AEONTS (2.50 ๓๓)	XR KC 1:2 @0.10 ๓๓		วันหยุด	

XD - Excluding Dividend	XD(ST) - Excluding Stock Dividend	XM - Exclude meetings	XN - Ex-Capital Return	XI - Excluding Interest
XP - Excluding Principal	XR - Excluding Right	XW - Excluding Warrant	XS - Excluding Short-term Warrant	XA - Excluding All
XE - Excluding Exercise	*ND - No Dividend Payment	PD - Payment Date	XT - Excluding TSR ; @ - price per share / price per unit /	
XD - Excluding Dividend	XD(ST) - Excluding Stock Dividend	XM - Exclude meetings	XN - Ex-Capital Return	XI - Excluding Interest
XP - Excluding Principal	XR - Excluding Right	XW - Excluding Warrant	XS - Excluding Short-term Warrant	XA - Excluding All
XE - Excluding Exercise	*ND - No Dividend Payment	PD - Payment Date	XT - Excluding TSR ; @ - price per share / price per unit /	

NVDR Update

Most Active Values (Btmn)

	Top 20 Net Buying Value (B m)					Top 20 Net Selling Value (B m)					Month to Date		Year to Date							
	ต.ค.- 64					ต.ค.- 64					ตุลาคม 2564		04 ต.ค.-11 ต.ค. 64							
	11	8	7	6	5	11	8	7	6	5	Net Buy	Net Sell	Net Buy	Net Sell						
1	KBANK	509.0	-911.5	1,462.8	57.9	-743.0	SCB	-237.8	-200.2	389.3	-70.7	-65.2	BANPU	1,942.44	EA	(1,035.53)	PTTEP	12,117.3	CPF	-4,297.4
2	PTT	319.1	-11.1	21.1	87.6	45.4	SCC	-227.1	195.8	-60.2	-340.3	212.2	PTTEP	1,083.39	SCGP	(862.30)	KBANK	10,147.6	CPN	-3,756.0
3	PTTEP	310.7	308.9	-17.5	276.3	80.3	BANPU	-202.8	172.0	424.9	517.9	163.0	CPALL	1,071.75	CBG	(626.54)	OR	9,026.1	TU	-2,549.0
4	CPALL	263.7	255.9	198.7	56.7	224.4	BBL	-199.7	-13.3	274.1	-51.2	-78.5	GUNKUL	989.05	SCB	(536.54)	PTTGC	7,525.6	BEM	-2,407.3
5	PTTGC	256.8	69.5	-51.4	116.6	-101.2	HMPRO	-91.2	104.9	-36.9	-24.5	-28.9	AOT	783.90	HANA	(438.96)	IVL	7,263.1	HMPRO	-2,128.3
6	ADVANC	195.9	166.4	88.4	1.3	28.2	IVL	-87.8	-181.7	-31.8	268.8	-25.7	IRPC	589.57	BBL	(433.99)	PTT	6,490.9	CPALL	-1,977.2
7	GUNKUL	188.6	235.8	266.7	473.8	-12.4	ITD	-75.6	52.8	8.1	-13.1	-11.9	PTT	586.17	DELTA	(384.19)	SCGP	6,388.6	INTUCH	-1,847.1
8	AOT	150.5	88.6	-20.0	-342.4	395.8	CPF	-72.5	7.9	-71.5	26.0	-72.6	INTUCH	582.14	TOP	(384.18)	BANPU	5,237.4	STA	-1,843.1
9	TOP	138.9	-48.5	-12.2	-13.2	-87.8	RCL	-66.8	39.4	-59.8	44.0	68.2	KTB	574.75	SCC	(368.81)	SCB	5,211.8	GPSC	-1,590.4
10	INTUCH	91.0	65.0	64.4	1.4	86.2	KTC	-63.1	-27.0	100.7	-77.3	60.0	KBANK	470.37	CPF	(263.99)	IRPC	4,904.2	DTAC	-1,297.7
11	BH	78.8	28.1	29.1	-27.4	23.8	PSL	-60.6	-56.8	-148.8	-5.3	157.5	PTG	340.17	LANNA	(252.43)	GULF	3,925.1	SAWAD	-1,086.7
12	IRPC	66.0	56.3	113.4	8.3	271.0	JAS	-54.3	91.1	22.3	29.8	13.3	ADVANC	327.33	CHG	(246.89)	TOP	3,342.6	BDMS	-1,051.4
13	WORK	55.8	31.1	6.4	3.7	-21.1	GLOBAL	-44.3	-75.7	93.8	24.6	-43.6	MEGA	235.36	TU	(240.25)	BCH	3,121.9	BBL	-950.1
14	STA	41.2	46.3	53.1	-2.3	-1.5	TRUE	-37.2	-42.4	-26.2	-117.9	-43.4	PTTGC	234.58	WHA	(225.73)	CBG	3,116.6	JMART	-910.4
15	DTAC	39.2	11.7	11.0	-68.4	-0.3	BEC	-34.3	25.1	-34.2	38.8	-15.3	BH	220.86	GPSC	(225.11)	SCC	2,699.9	TQM	-847.9
16	TASCO	30.9	8.8	5.9	2.2	15.4	AAV	-32.9	7.6	-6.2	-23.4	-1.2	EGCO	194.77	TRUE	(223.42)	TISCO	2,371.1	PRM	-826.3
17	HFT	25.6	6.1	-3.7	-2.0	-6.7	RATCH	-32.5	24.9	16.1	31.1	2.8	T	184.97	OR	(213.79)	EA	2,160.6	BLAND	-636.7
18	KCE	25.1	-118.7	-124.2	83.1	142.7	EGCO	-32.1	177.2	-41.7	-5.8	37.9	BDMS	164.26	TTA	(188.12)	GUNKUL	2,157.1	MTC	-618.5
19	KTB	22.5	153.3	123.6	63.0	69.4	HANA	-31.0	-46.0	-133.1	80.7	-145.1	JMT	159.17	SPRC	(187.14)	MEGA	2,118.5	RBF	-544.0
20	CPN	21.8	15.4	44.5	-31.8	10.7	STEC	-29.4	10.1	-12.4	-5.7	-2.9	MINT	134.41	GULF	(187.01)	AP	1,800.7	TTB	-528.4

	Total Volume Shares					%		NVDR Shrs.		%	NVDR Shrs.		%	Paid up Capital (Last)
	Buy	Sell	Total	Net	Turn.			12-Oct-21	paidup		12-Oct-21	paidup		
	1	TWZ	177,844,410	184,869,401	362,713,811			-7,024,991	12.79		1	TISCO-P		
2	TRUE	120,863,495	129,233,529	250,097,024	-8,370,034	11.03	2	BBL	440,111,041	23.06	591,624,587	30.99	1,908,842,894	
3	STARK	94,656,203	139,422,703	234,078,906	-44,766,500	13.24	3	NINE	77,443,938	21.19	27,193,610	7.44	365,549,286	
4	JAS	58,343,700	75,996,733	134,340,433	-17,653,033	14.98	4	EMC-W6	852,284,488	20.21	20,635,904	0.49	4,216,746,892	
5	T	104,658,200	26,113,100	130,771,300	78,545,100	11.82	5	BEYOND-W2	3,583,367	17.10	#N/A	#N/A	20,956,084	
6	IRPC	54,768,825	40,270,128	95,038,953	14,498,697	24.68	6	KBANK	402,490,767	16.99	510,910,466	21.35	2,369,327,593	
7	NEWS	55,939,288	37,163,200	93,102,488	18,776,088	16.73	7	AP	521,600,237	16.58	238,014,265	7.57	3,145,899,495	
8	TTB	45,438,600	43,251,827	88,690,427	2,186,773	14.54	8	LH	1,976,302,668	16.54	2,184,242,475	18.28	11,949,713,176	
9	GUNKUL	60,938,402	27,320,203	88,258,605	33,618,199	19.69	9	MINT-W7	35,896,036	16.16	21,349	9.06	222,079,701	
10	NWR	35,314,017	41,538,300	76,852,317	-6,224,283	7.62	10	T	1,601,240,956	14.63	576,906,243	5.70	10,948,438,156	
11	BANPU	25,777,202	40,574,126	66,351,328	-14,796,924	16.44	11	THIP	12,891,977	14.32	11,168,087	13.96	89,999,686	
12	MONO	28,465,700	35,722,400	64,188,100	-7,256,700	4.14	12	GBX	149,673,809	13.74	129,608,800	11.90	1,089,076,392	
13	WHA	22,750,700	38,801,300	61,552,000	-16,050,600	33.86	13	TU	644,988,348	13.52	561,030,006	11.76	4,771,815,496	
14	MORE	20,240,402	40,119,001	60,359,403	-19,878,599	22.43	14	MACO-W3	178,551,859	13.20	#N/A	#N/A	1,352,970,440	
15	ITD	8,083,401	39,571,411	47,654,812	-31,488,010	13.07	15	MCS	58,711,349	12.31	46,992,656	9.40	477,000,000	
16	ZUP	24,094,160	19,148,424	43,242,584	4,945,736	5.94	16	BCH	305,748,202	12.26	172,617,540	6.92	2,493,747,984	
17	AQUA	16,517,200	21,197,900	37,715,100	-4,680,700	18.73	17	TISCO	90,336,348	11.28	96,131,416	12.01	800,645,624	
18	CHG	21,606,800	13,232,652	34,839,452	8,374,148	33.52	18	SCC	132,058,305	11.00	118,232,944	9.85	1,200,000,000	
19	AQ	13,618,800	20,111,400	33,730,200	-6,492,600	8.47	19	MEGA	93,189,339	10.69	20,929,369	2.40	871,869,508	
20	U	24,132,140	7,595,307	31,727,447	16,536,833	19.08	20	MACO	565,243,287	10.44	164,266,698	3.79	5,411,981,414	

Source : SET.OR.TH

ข้อมูลในเอกสารฉบับนี้ รวมรวมมาจากแหล่งข้อมูลที่น่าเชื่อถือ อย่างไรก็ตาม บริษัทหลักทรัพย์ คิงส์ฟอร์ด จำกัด (มหาชน) ไม่สามารถที่จะยืนยันหรือรับรองความถูกต้องของข้อมูลเหล่านี้ได้ ไม่ว่าประการใด ๆ บทวิเคราะห์ในเอกสารนี้ จัดทำขึ้นโดยอ้างอิงหลักเกณฑ์ทางวิชาการเกี่ยวกับหลักการวิเคราะห์ และมิได้เป็นการชี้แนะ หรือเสนอแนะให้ซื้อหรือขายหลักทรัพย์ใด ๆ การตัดสินใจซื้อหรือขายหลักทรัพย์ใด ๆ ของผู้อ่าน ไม่ว่าจะเกิดจากการอ่านบทความในเอกสารนี้หรือไม่ก็ตาม ล้วนเป็นผลจากการใช้วิจารณญาณของผู้อ่าน โดยไม่มีส่วนเกี่ยวข้องกับบริษัทหลักทรัพย์ คิงส์ฟอร์ด จำกัด (มหาชน) ในทางกรณีใด

Disclaimer



KINGSFORD

คำแนะนำการลงทุน และความหมายของคำแนะนำการลงทุน

Stock Rating หมายถึงการให้คำแนะนำการลงทุนของบริษัท แบ่งเป็น 3 ระดับ

Buy หมายถึง ราคาพื้นฐานสูงกว่าราคาตลาด 15% หรือมากกว่า

Hold หมายถึงราคาพื้นฐานสูงกว่าราคาตลาดไม่เกิน 15% หรือต่ำกว่าราคาตลาดไม่เกิน 15 %

Sell หมายถึง ราคาพื้นฐานต่ำกว่าราคาตลาด 15% หรือมากกว่า

เอกสารฉบับนี้จัดทำขึ้นโดยบริษัทหลักทรัพย์คิงส์ฟอร์ด จำกัด (มหาชน) ข้อมูลที่ปรากฏในเอกสารฉบับนี้จัดทำโดยอาศัยข้อมูลที่จัดทำมาจากแหล่งที่เชื่อหรือควรเชื่อว่ามี ความน่าเชื่อถือ และ/หรือถูกต้อง อย่างไรก็ตามบริษัทไม่ยืนยัน และไม่รับรองถึงความครบถ้วนสมบูรณ์หรือถูกต้องของข้อมูลดังกล่าว และไม่ได้ประกันราคาหรือผลตอบแทน ของหลักทรัพย์ที่ปรากฏข้างต้น แม้ว่าข้อมูลดังกล่าวจะปรากฏข้อความที่อาจเป็นหรืออาจตีความว่าเป็นเช่นนั้นได้ บริษัทจึงไม่รับผิดชอบต่อการนำเอาข้อมูล ข้อความ ความเห็น และหรือบทสรุปที่ปรากฏในเอกสารฉบับนี้ไปใช้ไม่ว่ากรณีใดๆ ข้อมูลและความเห็นที่ปรากฏอยู่ในเอกสารฉบับนี้ได้ประสงค์จะชี้ชวน เสนอแนะ หรือจูงใจให้ลงทุน ใน หรือ ซื้อหรือขายหลักทรัพย์ที่ปรากฏในเอกสารฉบับนี้และข้อมูลมีการแก้ไขเพิ่มเติมเปลี่ยนแปลงโดยมีต้องแจ้งให้ทราบล่วงหน้า ผู้ลงทุนควรใช้ดุลยพินิจอย่างรอบคอบใน การลงทุนในหรือซื้อหรือขายหลักทรัพย์ บริษัทสงวนลิขสิทธิ์ในข้อมูลที่ปรากฏในเอกสารนี้ ห้ามมิให้ผู้ใดใช้ประโยชน์ ทำซ้ำ ดัดแปลง นำออกแสดง ทำให้ปรากฏหรือเผยแพร่ ต่อสาธารณชน ไม่ว่าด้วยประการใดๆ ซึ่งข้อมูลในเอกสารนี้ไม่ว่าทั้งหมดหรือบางส่วน เว้นแต่ได้รับอนุญาตเป็นหนังสือจากบริษัทเป็นการล่วงหน้า การกล่าว คิด หรืออ้างอิง ข้อมูลบางส่วนตามสมควรในเอกสารนี้ ไม่ว่าในบทความ บทวิเคราะห์ บทวิจัย หรือในเอกสาร หรือการสื่อสารอื่นใดจะต้องกระทำโดยถูกต้อง และไม่เป็นการก่อให้เกิดการ เข้าใจผิดหรือความเสียหายแก่บริษัท ต้องรับรู้ถึงความเป็นเจ้าของลิขสิทธิ์ในข้อมูลบริษัท และต้องอ้างอิงถึงเอกสารฉบับนี้ และวันที่ในเอกสารฉบับนี้ของบริษัทโดยชัดเจน การลงทุนในหรือซื้อหรือขายหลักทรัพย์ย่อมมีความเสี่ยง ท่านควรทำความเข้าใจอย่างถ่องแท้ต่อลักษณะของหลักทรัพย์แต่ละประเภทและควรศึกษาข้อมูลของบริษัทที่ออก หลักทรัพย์และข้อมูลอื่นใดที่เกี่ยวข้องก่อนการตัดสินใจลงทุนในหรือซื้อหรือขายหลักทรัพย์

ข้อมูลในเอกสารฉบับนี้ รวบรวมมาจากแหล่งข้อมูลที่น่าเชื่อถือ อย่างไรก็ดี บริษัทหลักทรัพย์ คิงส์ฟอร์ด จำกัด(มหาชน)ไม่สามารถที่จะยืนยันหรือรับรองความถูกต้องของข้อมูลเหล่านี้ได้ ไม่ว่าประการใดๆ บทวิเคราะห์ในเอกสารนี้ จัดทำขึ้นโดยอ้างอิง หลักเกณฑ์ทางวิชาการเกี่ยวกับหลักการวิเคราะห์ และมีได้เป็นการชี้แนะ หรือเสนอแนะให้ซื้อหรือขายหลักทรัพย์ใดๆ การตัดสินใจซื้อหรือขายหลักทรัพย์ใดๆ ของผู้อ่าน ไม่ว่าจะเกิดจากการอ่านบทความในเอกสารนี้หรือไม่ก็ตาม ล้วนเป็นผลจากการใช้ วิจารณญาณของผู้อ่าน โดยไม่มีส่วนเกี่ยวข้องกับอะไรรูปแบบใดๆ กับ บริษัทหลักทรัพย์ คิงส์ฟอร์ด จำกัด(มหาชน) ไม่ว่ากรณีใด

Disclaimer



KINGSFORD

Thai Institute of Directors Association (IOD) – Corporate Governance Report Rating 2020 (CG Score) ข้อมูล 19 พฤศจิกายน 2563



AAV	BAFS	BWG	CPN	FPI	ICHI*	LANNA	MSC	PG	PTTGC	THREL	TSC	VGI
ADVANC	BANPU	CENTEL	CSS	FPT	III	LH	MTC	PHOL	PYLON	TIP	TSR	VIH
AF	BAY	CFRESH	DELTA	FSMART	ILINK	LHFG	NCH	PLANB	Q-CON	TIPCO	TSTE	WACOAL
AIRA	BCP	CHEWA	DEMCO	GBX	INTUCH	LIT	NCL	PLANET	QH	TISCO	TSTH	WAVE
AKP	BCPG	CHO	DRT	GC	IRPC	LPN	NEP	PLAT	QTC	TK	TTA	WHA
AKR	BDMS	CIMBT	DTAC	GCAP	IVL	MAKRO	NKI	PORT	RATCH	TKT	TTCL	WHAUP
ALT	BEC	CK	DTC	GEL	JKN	MALEE	NOBLE*	PPS	RS	TMB	TTW	WICE
AMA	BEM	CKP	DV8	GFPT	JSP	MBK	NSI	PR9	S	TMILL	TU	WINNER
AMATA	BGRIM	CM	EA	GGC	JWD	MBKET	NVD	PREB	S & J	TNDT	TVD	
AMATAV	BIZ	CNT	EASTW	GPSC	K	MC	NYT	PRG	SAAM	TNL	TVI	
ANAA	BKI	COL	ECF	GRAMMY	KBANK	MCOT	OISHI	PRM	SABINA	TOA	TVO	
AOT	BLA	COMAN	ECL	GUNKUL	KCE	METCO	ORI	PSH	SAMART	TOP	TWPC	
AP	BOL	COTTO	EGCO	HANA	KKP	MFEC	OTO	PSL	SAMTEL	TPBI	U	
ARIP	BPP	CPALL	EPG	HARN	KSL	MINT	PAP	PTG	SAT	TQM	UAC	
ARROW	BRR	CPF	ETE	HMPRO	KTB	MONO	PCSGH	PTT	SC	TRC	UBIS	
ASP	BTS	CPI	FNS	ICC	KTC	MOONG	PDJ	PTTEP	SCB	TRUE	UV	



2S	ASEFA	BTW	CWT	GL	TEL	LOXLEY	NEX	PT	SHR	SUC	TMI	UOBKH
ABM	ASIA	CBG	DCC	GLAND	J	LPH	NINE	QLT	SIAM	SUN	TMT	UP
ACE	ASIAN	CEN	DCON	GLOBAL	JAS	LRH	NTV	RCL	SINGER	SYNEX	TNITY	UPF
ACG	ASIMAR	CGH	DDD	GLOCON	JCK	LST	NWR	RICHY	SKE	T	TNP	UPOIC
ADB	ASK	CHARNA	DOD	GPI	JCKH	M	OCC	RML	SKR	TAE	TNR	UT
AEC	ASN	CHAYO	DOHOME	GULF	JMART	MACO	OGC	RPC	SKY	TAKUNI	TOG	UTP
AEONTS	ATP30	CHG	EASON	GYT	JMT	MAJOR	OSP	RWI	SMIT	TBSP	TPA	UWC
AGE	AUCT	CHOTI	EE	HPT	KBS	MBAX	PATO	S11	SMT	TCC	TPAC	VL
AH	AWC	CHOW	ERW	HTC	KCAR	MEGA	PB	SALEE	SNP	TCMC	TPCORP	VNT
AHC	AYUD	C	ESTAR	CN	KGI	META	PDG	SAMCO	SPA	TEAM	TPOLY	VPO
AIT	B	CIG	FE	FS	KIAT	MFC	PDI	SANKO	SPC	TEAMG	TPS	WIJK
ALLA	BA	CMC	FLOYD	LM	KOOL	MGT	PIMO	SAPPE	SPCG	TFG	TRITN	WP
AMANAH	BAM	COLOR	FN	MH	KTIS	MILL	PJW	SAWAD	SR	TIGER	TRT	XO
AMARIN	BBL	COM7	FORTH	NET	KWC	MITSIB	PL	SCI	SRICHA	TITLE	TRU	YUASA
APCO	BFIT	CPL	FSS	NSURE	KWM	MK	PM	SCP	SSC	TKN	TSE	ZEN
APCS	BGC	CRC	FTE	RC	L&E	MODERN	PPP	SE	SSF	TKS	TVT	ZIGA
APURE	BJC	CRD	FVC	RCP	LALIN	MTI	PRIN	SEG	STANLY	TM	TWP	ZMICO
AQUA	BJCHT	CSC	GENCO	T	LDC	MVP	PRINC	SFP	STI	TMC	UEC	
ASAP	BROOK	CSP	GJS	ITD*	LHK	NETBAY	PSTC	SGF	STPI	TMD	UMI	



7UP	AU	BM	CMAN	ESSO	INSET	KYE	NC	PK	RBF	SISB	SUPER	TPLAS
A	B52	BR	CMO	FMT	IP	LEE	NDR	PLE	RCI	SKN	SVOA	TTI
ABICO	BC	BROCK	CMR	GIFT	JTS	MATCH	NER	PMTA	RJH	SLP	TC	TYCN
AJ	BCH	BSBM	CPT	GREEN	JUBILE	MATI	NFC	POST	ROJNA	SMART	TCCC	UKEM
ALL	BEAUTY	BSM	CPW	GSC	KASET	M-CHAI	NNCL	PPM	RP	SOLAR	THMUI	UMS
ALUCON	BGT	BTNC	CRANE	GTB	KCM	MCS	NPK	PRAKIT	RPH	SPG	TIW	VCOM
AMC	BH	CAZ	CSR	HTECH	KKC	MDX	NUSA	PRECHA	RSP	SQ	TNH	VRANDA
APP	BIG	CCP	D	HUMAN	KUMWEL	MJD	OCEAN	PRIME	SF	SSP	TOPP	WIN
ARIN	BKD	CGD	EKH	IHL	KUN	MM	PAF	PROUD	SFLEX	STARK	TPCH	WORK
AS	BLAND	CITY	EP	INOX	KWG	MORE	PF	PTL	SGP	STC	TPIPP	WPH

ช่วงคะแนน	สัญลักษณ์	ความหมาย
90 - 100		ดีเลิศ
80 - 89		ดีมาก
70 - 79		ดี
60 - 69		ดีพอใช้
50 - 59		ผ่าน
ต่ำกว่า 50	No logo given	N/A

การเปิดเผยผลการสำรวจของสมาคมส่งเสริมสถาบันกรรมการบริษัทไทย (IOD) ในเรื่องการกำกับดูแลกิจการ (Corporate Governance) นี้เป็นการดำเนินการตามนโยบายของสำนักงานคณะกรรมการกำกับหลักทรัพย์และตลาดหลักทรัพย์ โดยการสำรวจของ IOD เป็นการสำรวจและประเมินจากข้อมูลของบริษัทจดทะเบียนในตลาดหลักทรัพย์แห่งประเทศไทยและตลาดหลักทรัพย์เอ็มเอไอ ที่มีการเปิดเผยต่อสาธารณะและเป็นข้อมูลที่ผู้ลงทุนทั่วไปสามารถเข้าถึงได้ ดังนั้นผลสำรวจดังกล่าวจึงเป็นการนำเสนอในมุมมองของบุคคลภายนอกโดยไม่ได้เป็นการประเมินการปฏิบัติและมิได้มีการใช้ข้อมูลภายในในการประเมิน ซึ่งผลสำรวจดังกล่าว เป็นผลการสำรวจ ณ วันที่ปรากฏในรายงานการกำกับดูแลกิจการบริษัทจดทะเบียนไทยเท่านั้น ดังนั้นผลการสำรวจจึงอาจเปลี่ยนแปลงได้ภายหลังจากวันดังกล่าว ทั้งนี้บริษัทหลักทรัพย์ คิงส์ฟอร์ด จำกัด (มหาชน) มิได้ยืนยันหรือรับรองถึงความถูกต้องของผลสำรวจดังกล่าวแต่อย่างใด

ข้อมูลในเอกสารฉบับนี้ รวบรวมมาจากแหล่งข้อมูลที่น่าเชื่อถือ อย่างไรก็ตาม บริษัทหลักทรัพย์ คิงส์ฟอร์ด จำกัด(มหาชน)ไม่สามารถที่จะยืนยันหรือรับรองความถูกต้องของข้อมูลเหล่านี้ได้ ไม่ว่าประการใดๆ บทวิเคราะห์ในเอกสารนี้ จัดทำขึ้นโดยอ้างอิงหลักเกณฑ์ทางวิชาการเกี่ยวกับหลักการวิเคราะห์ และมิได้เป็นการชี้แนะ หรือเสนอแนะให้ซื้อหรือขายหลักทรัพย์ใดๆ การตัดสินใจซื้อหรือขายหลักทรัพย์ใดๆ ของผู้อ่าน ไม่ว่าจะเกิดจากการอ่านบทความในเอกสารนี้หรือไม่ก็ตาม ล้วนเป็นผลจากการใช้วิจารณญาณของผู้อ่าน โดยไม่มีส่วนเกี่ยวข้องกับหรือผูกพันใดๆ กับ บริษัทหลักทรัพย์ คิงส์ฟอร์ด จำกัด(มหาชน) ไม่ว่ากรณีใด

Disclaimer



KINGSFORD

Anti-Corruption Progress Indicator 2019

บริษัทจดทะเบียนที่ได้ประกาศเจตนารมณ์เข้าร่วม CAC

7UP	AMATA	BKD	CI	EP	FSMART	JKN	KWG	NOBLE	SAAM	SINGER	SUPER	TRITN	ZIGA
ABICO	AMATAV	BM	COTTO	ERW	GPI	JMART	LDC	NOK	SAPPE	SKR	SYNEX	TTA	
AF	ANAN	BROCK	DDD	ESTAR	ILINK	JMT	MAJOR	PK	SCI	SPALI	THAI	UPF	
ALT	APURE	BUI	EA	ETE	IRC	JSP	META	PLE	SE	SSP	TKS	UV	
AMARIN	B52	CHO	EFORL	EVER	J	JTS	NCL	ROJNA	SHANG	STANLY	TOPP	WIN	

บริษัทจดทะเบียนที่ได้ได้รับการรับรอง CAC

2S	BCP	CIG	EGCO	HTC	KTC	MOONG	PCSGH	PSL	SCC	SPRC	THIP	TRU	WHA
ADVANC	BCPG	CIMBT	FE	ICC	KWC	MPG	PDG	PSTC	SCCC	SRICHA	THRE	TRUE	WHAUP
AI	BGC	CM	FNS	ICHI	L&E	MSC	PDI	PT	SCG	SSF	THREL	TSC	WICE
AIE	BGRIM	CMC	FPI	IFS	LANNA	MTC	PDJ	PTG	SCN	SSSC	TIP	TSTH	WIJK
AIRA	BJCHI	COL	FPT	INET	LHFG	MTI	PE	PTT	SEAOIL	SST	TIPCO	TTCL	XO
AKP	BKI	COM7	FSS	INSURE	LHK	NBC	PG	PTTEP	SE-ED	STA	TISCO	TU	ZEN
AMA	BLA	CPALL	FTE	INTUCH	LPN	NEP	PHOL	PTTGC	SELIC	SUSCO	TKT	TVD	
AMANAHA	BPP	CPF	GBX	IRPC	LRH	NINE	PL	PYLON	SENA	SVI	TMB	TVI	
AP	BROOK	CPI	GC	ITEL	M	NKI	PLANB	Q-CON	SGP	SYNTEC	TMD	TVO	
AQUA	BRR	CPN	GCAP	IVL	MAKRO	NMG	PLANET	QH	SIRI	TAE	TMILL	TWPC	
ARROW	BSBM	CSC	GEL	K	MALEE	NNCL	PLAT	QLT	SITHAI	TAKUNI	TMT	U	
ASK	BTS	DCC	GFPT	KASET	MBAX	NSI	PM	QTC	SMIT	TASCO	TNITY	UBIS	
ASP	BWG	DELTA	GGC	KBANK	MBK	NWR	PPP	RATCH	SMK	TBSP	TNL	UEC	
AYUD	CEN	DEMCO	GJS	KBS	MBKET	OCC	PPPM	RML	SMPC	TCAP	TNP	UKEM	
B	CENTEL	DIMET	GPSC	KCAR	MC	OCEAN	PPS	RW	SNC	TCMC	TNR	UOBKH	
BAFS	CFRESH	DRT	GSTEEL	KCE	MCOT	OGC	PREB	S&J	SNP	TFG	TOG	UWC	
BANPU	CGH	DTAC	GUNKUL	KGI	MFC	ORI	PRG	SABINA	SORKON	TFI	TOP	VGI	
BAY	CHEWA	DTC	HANA	KKP	MFEC	PAP	PRINC	SAT	SPACK	TFMAMA	TPA	VIH	
BBL	CHOTI	EASTW	HARN	KSL	MINT	PATO	SC	SPC	THANI	TPCORP	VNT	WNT	
BCH	CHOW	ECL	HMPRO	KTB	MONO	PB	PSH	SCB	SPI	THCOM	TPP	WACOAL	

คำชี้แจง ข้อมูลบริษัทที่เข้าร่วมโครงการแนวร่วมปฏิบัติของภาคเอกชนไทยในการต่อต้านทุจริต (Thai CAC) ของสมาคมส่งเสริมสถาบันกรรมการบริษัทไทย มี 2 กลุ่ม คือ

- ได้ประกาศเจตนารมณ์เข้าร่วม CAC

- ได้รับการรับรอง CAC

การเปิดเผยผลการประเมินดัชนีชี้วัดความคืบหน้าการป้องกันการมีส่วนเกี่ยวข้องกับการทุจริตคอร์รัปชัน (Anti-corruption Progress Indicators) ของบริษัทจดทะเบียนในตลาดหลักทรัพย์แห่งประเทศไทยซึ่งจัดทำโดยสถาบันไทยพัฒน์นี้ เป็นการดำเนินการตามนโยบายและตามแผนพัฒนาความยั่งยืนสำหรับบริษัทจดทะเบียนของสำนักงานคณะกรรมการกำกับหลักทรัพย์และตลาดหลักทรัพย์ โดยผลการประเมินดังกล่าวของสถาบันไทยพัฒน์ อาศัยข้อมูลที่ได้รับจากบริษัทจดทะเบียนตามบริษัทจดทะเบียนได้ระบุในแบบแสดงข้อมูลเพื่อการประเมิน Anti-corruption ซึ่งได้อ้างอิงข้อมูลมาจากแบบแสดงรายการข้อมูลประจำปี (แบบ 56-1) รายงานประจำปี (แบบ 56-2) หรือในบุคคลภายนอก โดยมิได้เป็นการประเมินการปฏิบัติของบริษัทจดทะเบียนในตลาดหลักทรัพย์แห่งประเทศไทย และมีได้ใช้ข้อมูลภายใต้เพื่อการประเมินเนื่องจากการประเมินดังกล่าวเป็นเพียงผลการประเมิน ณ วันที่ปรากฏในผลการประเมินเท่านั้น ดังนั้นผลการประเมินจึงอาจเปลี่ยนแปลงได้ภายหลังวันดังกล่าว หรือเมื่อข้อมูลที่เกี่ยวข้องมีการเปลี่ยนแปลง ทั้งนี้ บริษัทหลักทรัพย์ คิงส์ฟอร์ด จำกัด (มหาชน) มิได้ยืนยัน ตรวจสอบ หรือรับรองความถูกต้องครบถ้วนของผลการประเมินดังกล่าวแต่อย่างใด

ข้อมูลในเอกสารฉบับนี้ รวบรวมมาจากแหล่งข้อมูลที่น่าเชื่อถือ อย่างไรก็ตาม บริษัทหลักทรัพย์ คิงส์ฟอร์ด จำกัด (มหาชน) ไม่สามารถที่จะยืนยันหรือรับรองความถูกต้องของข้อมูลเหล่านี้ได้ ไม่ว่าประการใด ๆ บทวิเคราะห์ในเอกสารนี้ จัดทำขึ้นโดยอ้างอิงหลักเกณฑ์ทางวิชาการเกี่ยวกับหลักการวิเคราะห์ และมีได้เป็นการชี้แนะ หรือเสนอแนะให้ซื้อหรือขายหลักทรัพย์ใดๆ การตัดสินใจซื้อหรือขายหลักทรัพย์ใดๆ ของผู้อ่าน ไม่ว่าจะเกิดจากการอ่านบทความในเอกสารนี้หรือไม่ก็ตาม ล้วนเป็นผลจากการใช้วิจารณญาณของผู้อ่าน โดยไม่มีส่วนเกี่ยวข้องหรือพันธะผูกพันใดๆ กับ บริษัทหลักทรัพย์ คิงส์ฟอร์ด จำกัด (มหาชน) ไม่ว่ากรณีใด