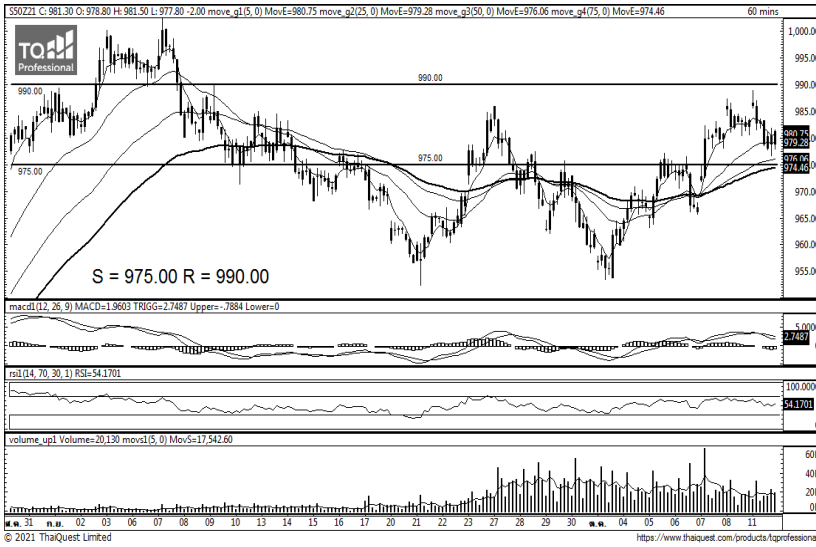




วันอังคารที่ 12 ตุลาคม พ.ศ. 2564

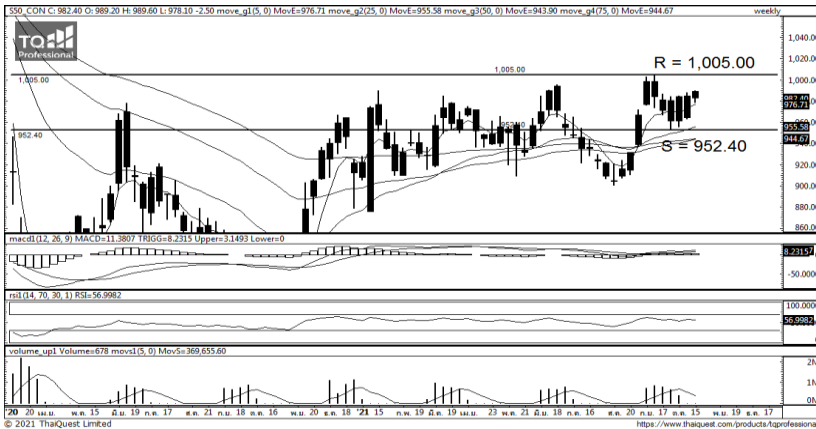


Source: Thaiquest \* Time Frame 60 Minute

### ภาพการลงทงระยะสั้น

**S50Z21 ปิดที่ 981.2 จุด -2 จุด -0.2 %**

แท่งเทียน S50Z21 ย่อตัวลงทดสอบแนวเส้นค่าเฉลี่ย EMA-25 ขณะที่สัญญาณ Indicator MACD เริ่มย่อตัว, RSI ทรงตัวที่ระดับ +/-50 มองดัชนีเริ่มแกว่งแคบอีกครั้ง แนวรับ 975.00 แนวต้าน 990.00 สถานะที่แนะนำยังถือ Long โดย Take Profit @990.00, ออกเท่าทุนหากต่ำกว่า 975.00



Source: Thaiquest, KINGSFORD

### ภาพการลงทงรายสัปดาห์

แท่งเทียนสัปดาห์นี้ S50Z21 สามารถเปิดแท่งสัปดาห์โดยยก Low สูงขึ้นกว่า Low ของแท่งสัปดาห์ก่อนหน้า และยืนเหนือแนวเส้นค่าเฉลี่ย EMA-5 Week และยก High ได้สูงขึ้นเล็กน้อย แม้ RSI จะยังทรงตัวแถวบริเวณ +/- 55 แต่ภาพดังกล่าวสะท้อนภาพรายสัปดาห์แนวรับยังแข็งแกร่งในกรอบ Sideways ถึง Sideway - Up แนวรับรายสัปดาห์ 952.40 แนวต้าน 1,005.00 พอร์ระยะกลางแนะนำถือ Long

### Market Overview

นักลงทุนต่างชาติ Short Futures สุทธิ -595 สัญญา ทำให้มียอด Long สะสมตลอดเดือนตุลาคม เท่ากับ 33312 สัญญา และนักลงทุนต่างชาติขายหุ้นไทยสุทธิ -193.76 ลบ. สะสมตลอดเดือน 4348.64 ลบ. และรวมทั้งปี ขาย -72356.7 ลบ.

ตลาด S50Z21 เข้านี้แม้กลุ่มพลังงานจะได้แรงหนุนจากราคาน้ำมัน WTI, BRENT ยืน 80,83\$ จากอุปสงค์น้ำมันทั่วโลกสูงขึ้นหลัง ศก. หลายปท. เริ่มฟื้นตัวจากโควิด แต่ปัจจัยดังกล่าวกดดันให้ดาวโจนส์ปิดลบเมื่อคืนจากกังวลเวลาจะกระทบต่อต้นทุน บจ. ขณะที่สินทรัพย์เสี่ยงถูกกดดันจากบอนด์ยีลสหรัฐฯ 10ปียืน 1.6% และ Dollar index แข็งค่าสู่ 94.4 จุด จากคาดเฟดจะเริ่มลด QE เดือนหน้าแม้ว่าการจ้างงานนอกภาคเกษตรสุกที่ผ่านมามีเพิ่มต่ำกว่าคาด ส่วนในปท. ได้แรงหนุนจากความหวังเปิด ศก. 1พ.ย. นี้ และโครงการกระตุ้นภาครัฐ

Source: www.tfex.co.th

	Close	Change	% Chg	PREV	Volume	OI	Basis
SET50	982.45	-3.26	-0.33%	985.71	2274.67 ML	-	
S50V21	982.40	-2.50	-0.25%	984.90	678	327	-0.05
S50X21	982.10	-2.50	-0.25%	984.60	32	169	-0.35
S50Z21	981.20	-2.00	-0.20%	983.20	132,645	338,623	-1.25
S50H22	976.40	-1.90	-0.19%	978.30	12,877	40,844	-6.05
S50M22	974.60	-1.80	-0.18%	976.40	4,294	12,066	-7.85

	Last	Support	Resistance
SET50	982.45	980.86/966.1	995/1005.9
S50Z21	981.20	975/960	990/1005
S50H22	976.40	970/956	985/1001

Volume/Inv	SET/MB	S50 Futures
Prop Trade	620.49	(Contract)
Foreign	- 193.76	595
Local Inst	- 1,951.12	1,517
Local Invet	1,524.39	922

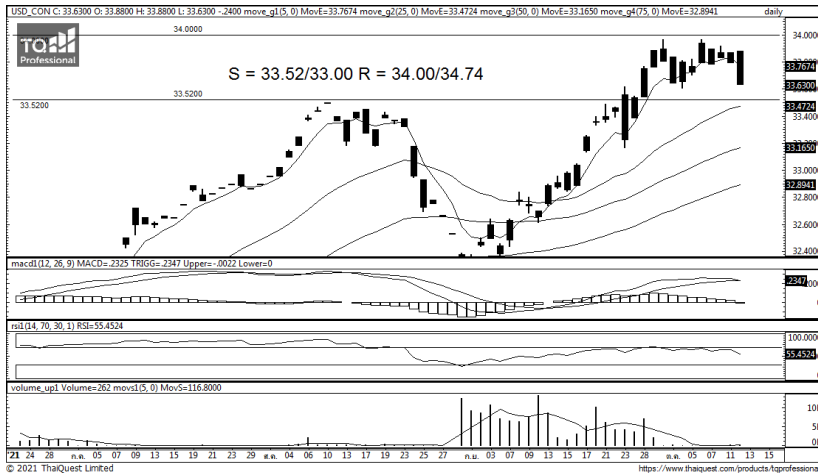
**APICHAJ RAOMANACHAI** No. 002939  
**KITTI BUABUENG** Assistant Derivatives Analyst

**Disclaimer:** ข้อมูลในเอกสารฉบับนี้ รวบรวมมาจากแหล่งข้อมูลที่น่าเชื่อถือ อย่างไรก็ตาม บริษัทหลักทรัพย์ คิงส์ฟอร์ด จำกัด (มหาชน) ไม่สามารถที่จะยืนยันหรือรับรองความถูกต้องของข้อมูลเหล่านี้ได้ ไม่ว่าประการใด ๆ ทบทวนเนื้อหาในเอกสารนี้ จัดทำขึ้นโดยอ้างอิงหลักเกณฑ์ทางวิชาการเกี่ยวกับหลักการวิเคราะห์ และมีได้เป็นการชี้แนะ หรือเสนอแนะให้ซื้อหรือขายหลักทรัพย์ใด ๆ การตัดสินใจซื้อหรือขายหลักทรัพย์ใด ๆ ของผู้อ่าน ไม่ว่าจะเกิดจากการอ่านบทความในเอกสารนี้หรือไม่ก็ตาม ล้วนเป็นผลจากการใช้วิจารณญาณของผู้อ่าน โดยไม่มีส่วนเกี่ยวข้องกับหรือพันธะผูกพันใด ๆ กับ บริษัทหลักทรัพย์ คิงส์ฟอร์ด จำกัด (มหาชน) ไม่พ่วงกรณีใด



Series	Close	Chg	Vol.	OI	OI Chg	Theory P	Basis	Day Left	LTD
			Contracts						
S50V21	982.40	-2.50	678	327	13	983	-0.05	16	28/10/2021
S50X21	982.10	-2.50	32	169	11	985	-0.35	48	29/11/2021
S50Z21	981.20	-2.00	132,645	338,623	1,614	987	-1.25	78	29/12/2021
S50H22	976.40	-1.90	12,877	40,844	- 223	992	-6.05	169	30/03/2022
S50M22	974.60	-1.80	4,294	12,066	- 330	997	-7.85	260	29/06/2022

Source: www.tfex.co.th, KINGSFORD



Source: Thaiquest

## ภาพการลงทุในระยะสั้น

หลังจากวันศุกร์ที่ผ่านมาสำหรับเผยแพร่การจ้างงานนอกภาคเกษตรเดือน ก.ย. ต่ำกว่าคาดเพิ่ม 5 แสนรายสู่เพิ่มเพียง 1.94 แสนราย กอปรกระแสคาดการณ์ว่าเฟดจะเริ่มปรับลดการซื้อสินทรัพย์ (QE) ภายในเดือนหน้านี้ ส่งผลให้เกิดแรงหนุนเข้าซื้อในพันธบัตรสหรัฐ โดย 10Y Bond Yield ยืน 1.615% ในขณะนี้ และ Dollar Index ยังอยู่ทางหลักแข็งค่า เหนือ 94.42 จุด ทำให้แม้เมื่อวานนี้บาทมีการปรับตัวแข็งค่าเทียบดอลลาร์ได้เล็กน้อย แต่คาดมีโอกาสกลับไปสู่ทางหลักที่บาทอ่อนค่าเทียบดอลลาร์ได้ แนะนำเน้น Trading โดยย่อตัวเข้า Long หลุดแนวรับให้ Cut-loss โดยวางกรอบไว้ที่แนวรับ 33.52 แนวต้าน 34.00

	Last	Change	Volume	OI
USDTHB	33.48	-0.20		
USDV21	33.63	-0.24	262	466
USDX21	33.66	-0.23	19	134
USDZ21	33.62	-0.24	16,302	119,572
USDH22	33.63	-0.23	3,916	13,199

	Last	Support	Resistance
USDTHB	33.48	33.52/33.00	34.00/34.74
USDV21	33.63	33.51/33.00	34.00/34.74
USDZ21	33.62	33.52/33.00	34.00/34.75

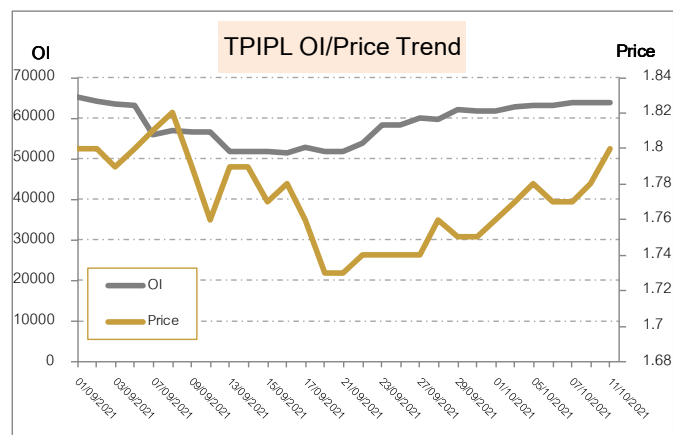
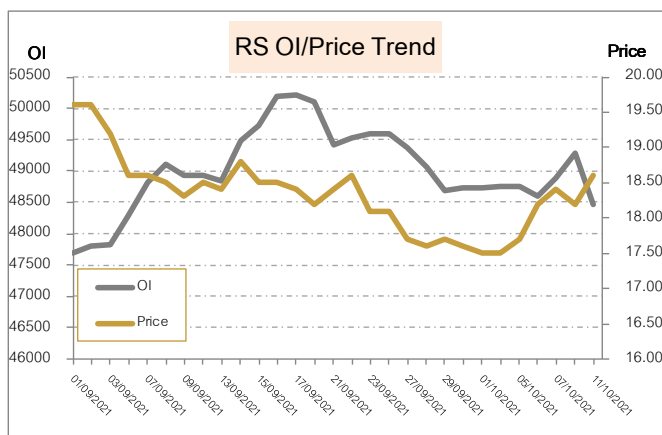
Source: TFEX, KINGSFORD

APICHAJ RAOMANACHAI No. 002939  
KITTI BUABUENG Assistant Derivatives Analyst

**Disclaimer:** ข้อมูลในเอกสารฉบับนี้ รวบรวมมาจากแหล่งข้อมูลที่น่าเชื่อถือ อย่างไรก็ตาม บริษัทหลักทรัพย์ คิงส์ฟอร์ด จำกัด (มหาชน) ไม่สามารถที่จะยืนยันหรือรับรองความถูกต้องของข้อมูลเหล่านี้ได้ ไม่ว่าประการใด ๆ บทวิเคราะห์ในเอกสารนี้ จัดทำขึ้นโดยอิงหลักเกณฑ์ทางวิชาการเกี่ยวกับหลักการวิเคราะห์ และมีได้เป็นการชี้แนะ หรือเสนอแนะให้ซื้อหรือขายหลักทรัพย์ใด ๆ การตัดสินใจซื้อหรือขายหลักทรัพย์ใด ๆ ของผู้อ่าน ไม่ว่าจะเกิดจากการอ่านบทความในเอกสารนี้หรือไม่ก็ตาม ล้วนเป็นผลจากการใช้วิจารณญาณของผู้อ่าน โดยไม่มีส่วนเกี่ยวข้องกับหรือพันธะผูกพันใด ๆ กับ บริษัทหลักทรัพย์ คิงส์ฟอร์ด จำกัด (มหาชน) ไม่อย่างกรณีใด

5 Days Price Change VS 5 Days OI Change				OI เปลี่ยนแปลงย้อนหลัง 1 วันทำการ		
No.	Stock	Price Change %	OI	Stock	OI	% Change
1	BLA	10.53%	1,681	BLA	1,123	79.11%
2	GUNKUL	9.62%	312,747	ITD	73,072	15.52%
3	STA	6.87%	22,068	TRUE	173,626	15.02%
4	JAS	6.85%	71,527	JAS	76,015	12.44%
5	TKN	6.02%	12,905	AAV	19,055	11.30%
6	TRUE	5.91%	150,404	IRPC	38,202	10.81%
7	KTB	5.41%	41,154	AP	6,281	8.84%
8	GLOBAL	5.34%	14,696	SPRC	8,092	7.84%
9	HMPRO	5.19%	11,853	GUNKUL	270,049	7.54%
10	RS	5.08%	88,685	AOT	7,761	5.89%
11	SPRC	4.90%	7,337	OI เปลี่ยนแปลงย้อนหลัง 5 วันทำการ (1 สัปดาห์)		
12	PLANB	3.88%	49,208	Stock	OI	% Change
13	BLAND	3.70%	441,300	OR	9,140	77.34%
14	EPG	3.70%	17,949	TTB	375,488	75.62%
15	TTB	3.57%	375,488	KTB	41,154	50.33%
16	CK	3.41%	8,119	AWC	26,413	45.67%
17	KEX	3.29%	-	WHA	72,912	27.21%
18	TOP	3.20%	14,426	AMATA	5,335	21.78%
19	UNIQ	3.03%	11,974	TU	8,950	19.77%
20	SAMART	2.94%	14,434	TRUE	150,404	15.44%
				SPRC	7,337	10.29%
				BA	5,140	8.09%

### ทิศทาง OI/ราคาหุ้นที่น่าจับตามอง



RS มีสถานะ Long ได้เปรียบ Resistance ที่ 19.3 และให้ Support ที่ 18.3 Cutloss ที่ 18.2

TPIPL มีสถานะ Long ได้เปรียบ Resistance ที่ 1.85 และให้ Support ที่ 1.78 Cutloss ที่ 1.77

Source: KINGSFORD

APICHAJ RAOMANACHAI No. 002939  
KITTI BUABUENG Assistant Derivatives Analyst

[www.kingsfordsec.com](http://www.kingsfordsec.com)

**Disclaimer:** ข้อมูลในเอกสารฉบับนี้ รวบรวมมาจากแหล่งข้อมูลที่น่าเชื่อถือ อย่างไรก็ตาม บริษัทหลักทรัพย์ คิงส์ฟอร์ด จำกัด (มหาชน) ไม่สามารถที่จะยืนยันหรือรับรองความถูกต้องของข้อมูลเหล่านี้ได้ ไม่ว่าประการใด ๆ บทวิเคราะห์ในเอกสารนี้ จัดทำขึ้นโดยอิงหลักเกณฑ์ทางวิชาการเกี่ยวกับหลักการวิเคราะห์ และมีได้เป็นการชี้แนะ หรือเสนอแนะให้ซื้อหรือขายหลักทรัพย์ใด ๆ การตัดสินใจซื้อหรือขายหลักทรัพย์ใด ๆ ของผู้อ่าน ไม่ว่าจะเกิดจากการอ่านบทความในเอกสารนี้หรือไม่ก็ตาม ล้วนเป็นผลจากการใช้วิจารณญาณของผู้อ่าน โดยไม่มีส่วนเกี่ยวข้องกับหรือพันธะผูกพันใด ๆ กับ บริษัทหลักทรัพย์ คิงส์ฟอร์ด จำกัด (มหาชน) ไม่ว่ากรณีใด