



วันจันทร์ที่ 11 ตุลาคม พ.ศ. 2564

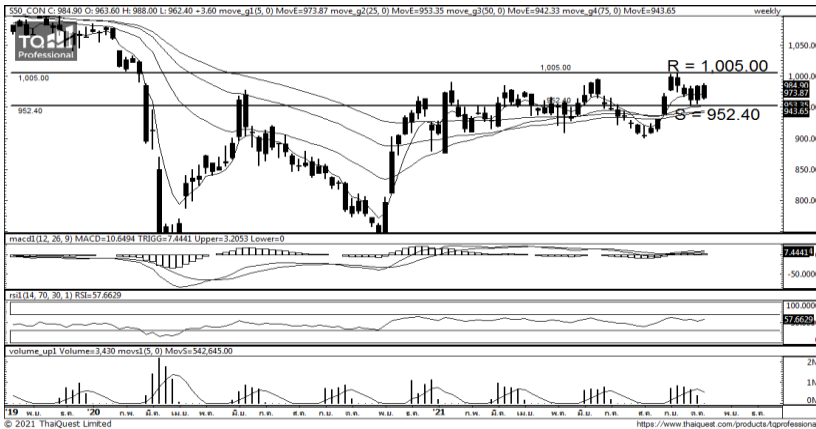


Source: Thaiquest * Time Frame 60 Minute

ภาพการลงทุนระยะสั้น

S50Z21 ปิดที่ 983.2 จุด +3.5 จุด +0.36 %

S50Z21 ย่อตัวในทางหลัก Up-Trend หลังจากปรับตัวบวกแรงก่อนหน้า โดยแท่งเทียนยังสูงกว่าแนวเส้นค่าเฉลี่ยและ RSI ระดับ 61 อย่างไรก็ตาม MACD เริ่มเห็นสัญญาณดัดลงแต่ยังอยู่แดนบวก วางแนวรับ 975.00 แนวต้าน 990.00 สถานะที่แนะนำยังคง Long โดย Take Profit @990.00, Cut-loss หากต่ำกว่า 970.00



Source: Thaiquest, KINGSFORD

ภาพการลงทุนรายสัปดาห์

แม้แท่งเทียนสัปดาห์ที่ผ่านมาจะสามารถยก Low สูงขึ้นจากสัปดาห์ก่อนหน้าได้ และยื่นเหนือแนวเส้นค่าเฉลี่ย กอปรับ RSI และ MACD ยังให้สัญญาณทางบวก แต่อย่างไรก็ตามภาพรวมยังมองการแกว่งตัวออกเป็น Sideways-Up จากลักษณะของแท่งเทียนที่ไม่ได้สูงขึ้นกว่าแท่งสัปดาห์ก่อนหน้ามากนัก เราจึงมองพอร์ตระยะกลางยังสามารถถือครองสถานะ Long ไว้ได้ แนวรับรายสัปดาห์ 952.40 แนวต้าน 1,005.00

Market Overview

นักลงทุนต่างชาติ Long Futures สุธิ 2552 สัญญา ทำให้มียอด Long สะสมตลอดเดือนตุลาคม เท่ากับ 33907 สัญญา และนักลงทุนต่างชาติซื้อหุ้นไทยสุทธิ 481.36 ลบ. สะสมตลอดเดือน 4542.4 ลบ. และรวมทั้งปี ขาย -72162.94 ลบ.

คาด S50Z21 เข้านี้แกว่งแคบ กดดันจากฝั่งยุโรปที่ปิดลบตามฝั่งสหรัฐ หลังการจ้างงานนอกภาคเกษตรเดือน ก.ย. ต่ำกว่าคาดเพิ่ม 5 แสน รายสู่เพิ่มเพียง 1.94 แสนราย แม้อัตราว่างงานเดือน ก.ย. จะดีกว่าคาด 5.1% สู่ 4.8% ขณะที่โกแมนแซ็คลดคาดการณ์ GDP สหรัฐปีนี้จาก 5.7% สู่ 5.6% ขณะที่กลุ่มพลังงานยังคงแรงหนุนจาก BRENT, WTI บวกสู่ 82,80\$ จากกังวลอุปสงค์คั้งตัวหลัง ศก.ประเทศต่าง ๆ ฟื้นตัวจาก Covid-19 ในปท.ศปก.ปลดล็อก ม.จำกัดการนั่งบนเครื่องบินจากเดิม 75% แต่ผู้โดยสารต้องฉีดวัคซีนครบโดสและมีผลตรวจภายใน 72 ชม.

Source: www.tfex.co.th

	Close	Change	% Chg	PREV	Volume	OI	Basis
SET50	985.71	3.61	0.37%	982.10	2083.88 ML	-	
S50V21	984.90	3.60	0.37%	981.30	441	314	-0.81
S50X21	984.60	3.70	0.38%	980.90	34	158	-1.11
S50Z21	983.20	3.50	0.36%	979.70	131,794	337,009	-2.51
S50H22	978.30	3.60	0.37%	974.70	12,909	41,067	-7.41
S50M22	976.40	3.90	0.40%	972.50	4,834	12,396	-9.31

	Last	Support	Resistance
SET50	985.71	980.86/966.1	995/1005.9
S50Z21	983.20	975/960	990/1005
S50H22	978.30	970/956	985/1001

Volume/Inv	SET/MB	S50 Futures
Prop Trade	691.12	(Contract)
Foreign	481.36	2,552
Local Inst	1,840.47	1,052
Local Invet	- 3,012.95	1,500

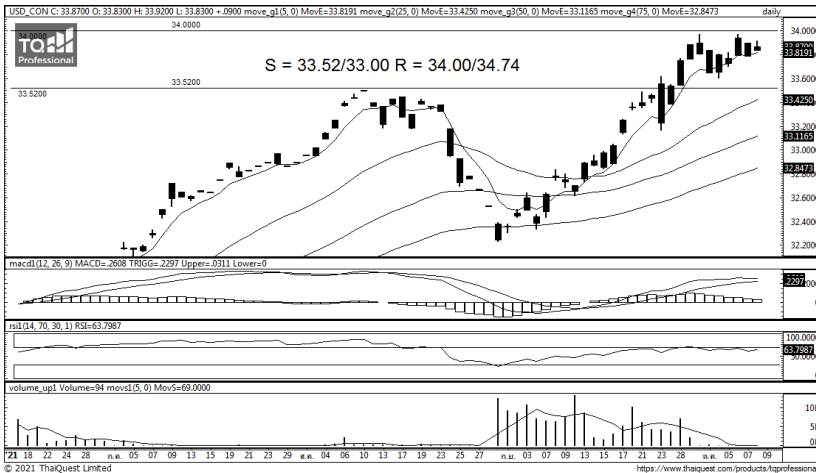
APICHA RAOMANACHAI No. 002939
KITTI BUABUENG Assistant Derivatives Analyst

Disclaimer: ข้อมูลในเอกสารฉบับนี้ รวบรวมมาจากแหล่งข้อมูลที่น่าเชื่อถือ อย่างไม่สามารถที่จะยืนยันหรือรับรองความถูกต้องของข้อมูลเหล่านี้ได้ ไม่ว่าประการใด ๆ บทวิเคราะห์ในเอกสารนี้ จัดทำขึ้นโดยอ้างอิงหลักการทางวิชาการเกี่ยวกับหลักการวิเคราะห์ และมีได้เป็นการชี้แนะ หรือเสนอแนะให้ซื้อหรือขายหลักทรัพย์ใด ๆ การตัดสินใจซื้อหรือขายหลักทรัพย์ใด ๆ ของผู้อ่าน ไม่ว่าจะเกิดจากการอ่านบทความในเอกสารนี้หรือไม่ก็ตาม ล้วนเป็นผลจากการใช้วิจารณญาณของผู้อ่าน โดยไม่มีส่วนเกี่ยวข้องกับหรือผูกพันใด ๆ กับ บริษัทหลักทรัพย์ คิงส์ฟอร์ด จำกัด (มหาชน) ไม่ว่ากรณีใด



Series	Close	Chg	Vol.	OI	OI Chg	Theory P	Basis	Day Left	LTD
			Contracts						
S50V21	984.90	3.60	441	314	- 26	987	-0.81	17	28/10/2021
S50X21	984.60	3.70	34	158	9	988	-1.11	49	29/11/2021
S50Z21	983.20	3.50	131,794	337,009	- 6,615	990	-2.51	79	29/12/2021
S50H22	978.30	3.60	12,909	41,067	71	995	-7.41	170	30/03/2022
S50M22	976.40	3.90	4,834	12,396	523	1,000	-9.31	261	29/06/2022

Source: www.tfex.co.th, KINGSFORD



Source: Thaiquest

ภาพการลงทุกระยะสั้น

แม้อัตราว่างงานเดือน ก.ย. จะดีกว่าคาด 5.1% สู่ 4.8% แต่ศูกรีที่ผ่านมาสำหรับเผยแพร่การจ้างงานนอกภาคเกษตรเดือน ก.ย. ต่ำกว่าคาดเพิ่ม 5 แสนรายสู่เพิ่มเพียง 1.94 แสนราย ขณะที่โกแมนแซ็คลดคาดการณ์ GDP สหรัฐปีนี้จาก 5.7% สู่ 5.6% จากแนวโน้มการใช้จ่ายผู้บริโภครัฐที่ฟื้นตัวกว่าที่คาด และคาด ม.กระตุ้นศก. ผ่านนโยบายการคลังสหรัฐจะเริ่มชะลอตัวลงจนถึงสิ้นปี 2565 ทำให้ข้อมูลโดยภาพรวมเป็นแรงกดดันในกลุ่มสินทรัพย์เสี่ยงและหนุนให้พันธบัตรสหรัฐอายุ 10 ปีขึ้นสู่ระดับ 1.612% ขณะที่ Dollar Index ลดช่วงบวกลงเล็กน้อยสู่ระดับ 94.075 จุด มองบาททางหลักยังอ่อนค่าเทียบดอลลาร์สหรัฐ แนวรับ 33.52/33.00 แนวต้าน 34.00/34.74 ยังเน้น Trading Long โดยย่อรับ ขึ้นใกล้แนวต้านให้ Take Profit

	Last	Change	Volume	OI
USDTHB	33.83	-0.01		
USDV21	33.87	0.09	94	376
USDX21	33.91	0.04	10	123
USDZ21	33.89	0.05	7,612	117,995
USDH22	33.88	0.02	1,194	9,824

	Last	Support	Resistance
USDTHB	33.83	33.52/33.00	34.00/34.74
USDV21	33.87	33.51/33.00	34.00/34.74
USDZ21	33.89	33.52/33.00	34.00/34.75

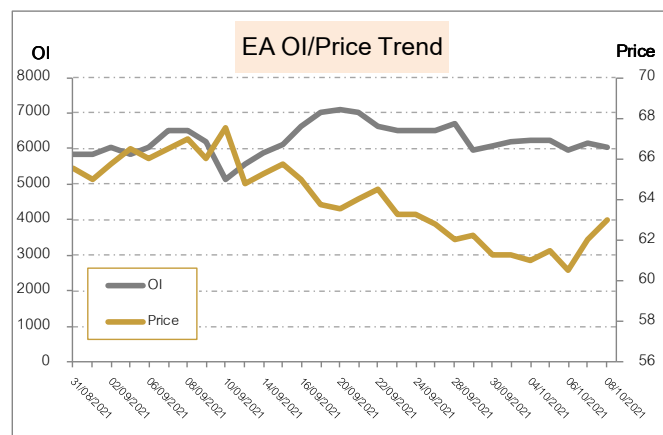
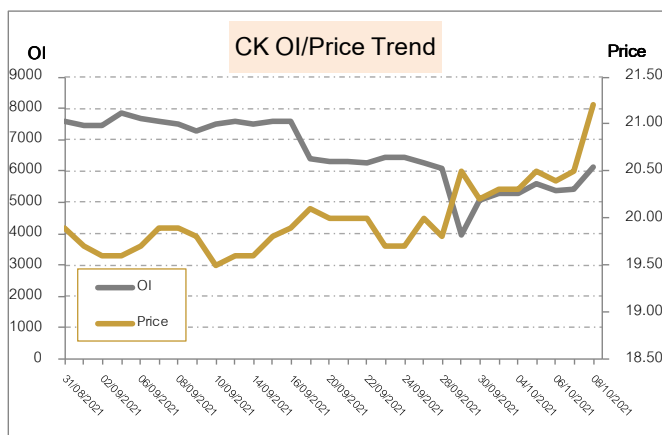
Source: TFEX, KINGSFORD

APICHAJ RAOMANACHAI No. 002939
KITTJ BUABUENG Assistant Derivatives Analyst

Disclaimer: ข้อมูลในเอกสารฉบับนี้ รวบรวมมาจากแหล่งข้อมูลที่น่าเชื่อถือ อย่างไรก็ตาม บริษัทหลักทรัพย์ คิงส์ฟอร์ด จำกัด (มหาชน) ไม่สามารถที่จะยืนยันหรือรับรองความถูกต้องของข้อมูลเหล่านี้ได้ ไม่ว่าประการใด ๆ บทวิเคราะห์ในเอกสารนี้ จัดทำขึ้นโดยอิงจากเกณฑ์ทางวิชาการเกี่ยวกับหลักวิเคราะห์ และมีได้เป็นการชี้แนะ หรือเสนอแนะให้ซื้อหรือขายหลักทรัพย์ใด ๆ การตัดสินใจซื้อหรือขายหลักทรัพย์ใด ๆ ของผู้อ่าน ไม่ว่าจะเกิดจากการอ่านบทความในเอกสารนี้หรือไม่ก็ตาม ล้วนเป็นผลจากการใช้วิจารณญาณของผู้อ่าน โดยไม่มีส่วนเกี่ยวข้องกับหรือพันธะผูกพันใด ๆ กับ บริษัทหลักทรัพย์ คิงส์ฟอร์ด จำกัด (มหาชน) ไม่ว่ากรณีใด

5 Days Price Change VS 5 Days OI Change				OI เปลี่ยนแปลงย้อนหลัง 1 วันทำการ		
No.	Stock	Price Change %	OI	Stock	OI	% Change
1	GUNKUL	12.45%	306,005	TU	10,690	51.93%
2	JAS	11.72%	74,028	AMATA	6,792	23.58%
3	BLA	10.53%	1,681	BA	6,056	19.14%
4	PLANB	7.87%	47,323	PTTEP	2,083	17.09%
5	HMPRO	7.41%	12,150	TTB	658,659	12.28%
6	AEONTS	5.66%	987	AP	6,281	8.84%
7	KTB	5.41%	40,231	HANA	1,419	7.09%
8	SGP	4.73%	11,973	INTUCH	3,113	6.28%
9	UNIQ	4.62%	11,972	BCPG	17,820	5.29%
10	PSL	4.59%	22,639	ITD	62,225	5.18%
11	KEX	4.58%	-	OI เปลี่ยนแปลงย้อนหลัง 5 วันทำการ (1 สัปดาห์)		
12	OR	4.55%	-	Stock	OI	% Change
13	TTB	4.46%	364,583	TTB	364,583	80.66%
14	CK	4.43%	7,815	OR	10,697	58.07%
15	GLOBAL	4.33%	14,366	KTB	40,231	54.52%
16	MTC	4.17%	5,303	AWC	26,413	41.87%
17	TRUE	4.06%	160,697	AMATA	5,672	19.75%
18	RS	4.00%	88,685	WHA	75,846	18.17%
19	SPRC	3.92%	6,826	BA	5,133	17.98%
20	MINT	3.85%	6,601	THANI	15,266	13.63%
				CRC	4,357	12.32%
				AOT	6,599	9.30%

ทิศทาง OI/ราคาหุ้นที่น่าจับตามอง



CK มีสถานะ Long ได้เปรียบ Resistance ที่ 22 และให้ Support ที่ 20.8 Cutloss ที่ 20.7

EA มีสถานะ Long ได้เปรียบ Resistance ที่ 65.5 และให้ Support ที่ 61.75 Cutloss ที่ 61.5

Source: KINGSFORD

APICHAJ RAOMANACHAI No. 002939
KITTI BUABUENG Assistant Derivatives Analyst

www.kingsfordsec.com

Disclaimer: ข้อมูลในเอกสารฉบับนี้ รวบรวมมาจากแหล่งข้อมูลที่น่าเชื่อถือ อย่างไรก็ตาม บริษัทหลักทรัพย์ คิงส์ฟอร์ด จำกัด (มหาชน) ไม่สามารถที่จะยืนยันหรือรับรองความถูกต้องของข้อมูลเหล่านี้ได้ ไม่ว่าประการใด ๆ บทวิเคราะห์ในเอกสารนี้ จัดทำขึ้นโดยอ้างอิงถึงหลักเกณฑ์ทางวิชาการเกี่ยวกับหลักการวิเคราะห์ และมีได้เป็นการชี้แนะ หรือเสนอแนะให้ซื้อหรือขายหลักทรัพย์ใด ๆ การตัดสินใจซื้อหรือขายหลักทรัพย์ใด ๆ ของผู้อ่าน ไม่ว่าจะเกิดจากการอ่านบทความในเอกสารนี้หรือไม่ก็ตาม ล้วนเป็นผลจากการใช้วิจารณญาณของผู้อ่าน โดยไม่มีส่วนเกี่ยวข้องกับหรือพันธะผูกพันใด ๆ กับ บริษัทหลักทรัพย์ คิงส์ฟอร์ด จำกัด (มหาชน) ไม่ว่ากรณีใด