



Set Index Data

Open	1,626.65		
High	1,631.81		
Low	1,617.24		
Closed	1,619.48		
Chg.	-4.76		
%Chg.	-0.29		
Value (mn)	97,659.10		
P/E(x)	20.70	Up	683
P/BV(x)	1.74	Unchanged	536
Yield (%)	2.22	Down	1,020
Market Cap (mn)	18,675.74		

SET 50 -100 - MAI - Futures Index

	Closed	chg.	(%)
SET 50	973.25	-5.61	-0.57
SET 100	2,217.77	-9.29	-0.42
S50_CON	968.40	-7.90	-0.81
MAI Index	550.85	6.00	1.10

Trading Breakdown : Daily

(Bt,m)	Buy	Sell	Net
Institution	5,874.76	6,055.82	-181.06
Broker Port	9,281.17	9,733.89	-452.72
Foreign	40,560.91	41,823.96	-1,263.05
Customer	41,942.25	40,045.43	1,896.82

Trading Breakdown : Month to Date

(Bt,m)	Buy	Sell	Net
Institution	23,905.26	23,442.12	463.14
Broker Port	34,241.95	34,831.55	-589.60
Foreign	144,614.55	143,687.05	927.50
Customer	138,225.51	139,026.54	-801.03

World Markets Index

	Closed	Chg.	(%)
Dow Jones	34,416.99	102.32	0.30
NASDAQ	14,501.91	68.08	0.47
FTSE100	6,995.87	-81.23	-1.15
Nikkei	27,528.87	-293.25	-1.05
Hang Seng	23,966.49	-137.66	-0.57

Commodities

	Closed	Chg.	(%)
Oil: Brent	80.82	0.07	0.09
Oil: Dubai	79.71	7.10	9.78
Oil: Nymex	77.12	0.21	0.27
Gold	1,763.76	1.28	0.07
ZINC	3,022.00	-1.00	-0.03
BDIY Index	5,647.00	238.00	4.40

Cash Balance

30 ส.ค. - 8 ต.ค.2564	7UP,7UP-W4
6 ก.ย. - 15 ต.ค.2564	AJA, BROOK, BROOK-W5, BROOK-W6, BROOK-W7,
6 ก.ย. - 15 ต.ค.2564	GOLCON ,GLOCON-W4,
13 ก.ย. - 21 ต.ค.2564	CGD, CGD-W5, HPT, UPA,NCL,
13 ก.ย. - 1 ต.ค.2564	MORE, MORE-W2, UREKA, UREKA-W2,
20 ก.ย. - 29 ต.ค.2564	ACC,SECURE, THMUI,
27 ก.ย.-05 พ.ย.2564	FVC, PPS,
4 ต.ค. - 12 พ.ย.2564	DITTO,KOOL, MILL,
4 ต.ค. - 12 พ.ย.2564	MILL-W4, MILL-W6

Analysts

Apichai Raomanachai	No. 002939
Nopporn Chaykaew	No. 043964
Nattawat Poosunthomsri	Assistant Analyst
Kitti Buabuang	Assistant Analyst

Market Wrap-Up

- SET วันที่6ต.ค.64 ปิด -4.76 จุด อยู่ที่ 1,619.48 จุด มูลค่าการซื้อขาย97,659ลบ.ต่างชาติขาย 1,263ลบ. สถาบันขาย181ลบ. พอร์ตโบรกขาย452ลบ. NVDRมียอดขายสุทธิอยู่ที่683ลบ. มี ยอดซื้อสุทธิ ในหุ้น BANPU,GUNKUL,PTTEP,IVL,PTTGC และ มี ยอดขายสุทธิ AOT,SCC,EA,SCGP,TUมูลค่า Short Sales อยู่ที่ระดับ8,471ลบ. หุ้นที่มีปริมาณShort สูงคือ TCAP-R,TASCO,BEM-Rโดยนักลงทุนต่างประเทศมีสถานะShortใน Index Futures จำนวน 10,618สัญญา ยอดสะสมตั้งแต่ต้นปีต่างชาติ Shortสุทธิรวม 10,089สัญญา นักลงทุนต่างชาติซื้อพันธบัตรจำนวน425ลบ.
- ตลาดหุ้นสหรัฐ DJIA +0.30%, S&P500 +0.41%, Nasdaq +0.47%ได้แรงหนุนจากกลุ่มสาธารณูปโภค +1.53% และกลุ่มเทคโนโลยี (FAANG) หลังผู้นำเสี่ยงช้ำน้อยวุฒิสภาของรีพับลิกันส่งสัญญาณขยายเพดานหนี้จนถึงธ.ค. นี้ เพื่อเลี่ยงการผิดนัดชำระหนี้ ส่วน ADP รายงานการจ้างงานภาคเอกชน ก.ย. เพิ่มขึ้น 568,000 ราย สูงกว่าคาด 425,000 ราย ตลาดหุ้นยุโรป Stoxx600 -1.03% กลุ่มยานยนต์, ค้าปลีก, เดินทางปรับตัวลดลง กังวลเงินเฟ้อสูงขึ้น, ขาดแคลนแรงงาน และห่วงโซ่อุปทานขาดช่วง จะกระทบต่อการฟื้นตัวทางเศรษฐกิจ โดยคำสั่งซื้อสินค้าภาคโรงงานเยอรมัน ส.ค. -7.7% &ก.ค. +4.9% จากกลุ่มรถยนต์ชะลอตัว

Market View

- ตลาดหุ้นสหรัฐวานนี้ฟื้นตัวจากปรับตัวลดลง -400 กว่าจุดโดยADP เผยการจ้างงานภาคเอกชนสหรัฐ ก.ย. ดีกว่าคาดเกือบครึ่งปีราคา น้ำมันสูงขึ้นจะส่งผลให้อัตราเงินเฟ้อสูง และเพดานต้องปรับขึ้นดอกเบี้ยเร็วกว่าคาด อย่างไรก็ตามดัชนีหุ้นสหรัฐฟื้นตัว หลังนายमितช์แมคคอนเนลล์ผู้นำเสี่ยงช้ำน้อยในวุฒิสภาจากรีพับลิกัน เผยแผนการขยายเพดานหนี้จนถึง ธ.ค. นี้ ช่วยลดความเสี่ยงผิดชำระหนี้ในช่วงกลาง ต.ค. นี้ นักลงทุนรอดตัวเลขจ้างงานนอกภาคเกษตรสหรัฐ ก.ย. คาดเพิ่มขึ้น 475,000 ราย ซึ่งดัชนีที่เฟดใช้พิจารณานโยบายการเงิน ส่วนดัชนีหุ้นยุโรปวานนี้ -1.03% จากความกังวลราคาน้ำมัน &ก๊าซปรับสูงขึ้น จะก่อให้เกิดเงินเฟ้อ โดยล่าสุดประธานาธิบดีทรัสเซียนายปติน เผยจะส่งก๊าซเข้ายุโรปเพิ่มมากขึ้น ซึ่งจะชดเชยลดปัจจัยเสี่ยงเงินเฟ้อสูง สำหรับดัชนี SET วานนี้ -0.29% ปริมาณการซื้อขาย 9.7 หมื่น ลบ. ต่างชาติขาย 1.2 พัน ลบ. สถาบันขาย 181 ลบ. และพอร์ตโบรกขาย 452 ลบ. กลุ่มบรจกภัณฑ์ -1.81%, อิเล็กทรอนิกส์ -1.51% และวัสดุก่อสร้าง -1.26% โดยดัชนีปรับลดลงในช่วงบ่าย หลังดัชนีหุ้นยุโรปปรับลดลงกว่า -1% จากความกังวลแนวโน้มเงินเฟ้อสูงขึ้น และระอความชัดเจนเฟดในการเริ่ม QE รวมถึงการขยายเพดานหนี้สหรัฐ ขณะที่ค่าเงินบาทอยู่ในโซนอ่อนค่า ส่งผลให้ Fund Flow ชะลอตัว ส่วนปัจจัยในประเทศอยู่ในแนวโน้มบวก หลัง ศบค.เตรียมผ่อนคลายเพิ่มเติมใน 2 สัปดาห์ข้างหน้า และคาดการณ์จำนวนนักท่องเที่ยวต่างชาติปีหน้าเพิ่มขึ้นอยู่ 15 ล.ราย

Daily Strategy

- ประเมิน SET ทรงตัวในกรอบ 1,610 -1,630 จุด โดยได้แรงหนุนจากโมเมนตัมของการฟื้นตัวเศรษฐกิจใน Q4 นี้ และมีโอกาสปรับขึ้นทดสอบแนวต้าน 1,640 แนะนำซื้อกลุ่ม Reopening เช่น CPALL,CPN, AOT,ERW / โรงกลั่น TOP, IRPC, BCP / เก่งกาไร BROOK (+Crypto)
- กลุ่มน้ำมันปาล์ม แนวโน้มราคา CPO ในตลาดโลกปรับตัวเพิ่มขึ้นต่อเนื่องจากความต้องการใช้ที่เพิ่มขึ้นของประเทศจีนและอินเดีย โดยในจีนอาจจะมีความต้องการเพิ่มขึ้นเพื่อนำไปผลิต Biofuel จากสถานการณ์ขาดแคลนพลังงาน ส่วนอินเดียมีความต้องการเพิ่มหลัง COVID-19 คลี่คลาย ขณะที่ Supply จากมาเลเซียและอินโดนีเซียอาจจะน้อยกว่าคาด ส่วนปัจจัยหนุนราคาในประเทศไทยมาจากนโยบายรักษาระดับราคาของรัฐบาล ประกอบกับปี 64 คาดการณ์ว่าผลผลิตมีจำนวน 16.3 ล้านตัน เพิ่มขึ้น +4.6%YoY โดยผลปาล์มได้ออกสู่ตลาดลดลงตั้งแต่เดือน ก.ค.64 เป็นต้นมาจากสภาพอากาศที่แปรปรวน ส่งผลให้ปริมาณสต็อกน้ำมันปาล์มในระบบสูงกว่าเกณฑ์ราว 3 แสนตันไม่มาก ทำให้ราคาปาล์มทะลายน้อยลง ต.ค.เฉลี่ยที่ 7.8 บาท/Kg +7%MoM และราคา CPO ในประเทศ 39.5 บาท/Kg +5%MoM ผลบวกต่อหุ้นในกลุ่มโรงสกัดน้ำมันปาล์ม ได้แก่ CPI, UVAN, VPO
- BEM* (ซื้อ / ราคาเป้าหมาย IAA Consensus 10.50 บาท) แม้ว่าช่วงเดือน ส.ค. 64 ที่ผ่านมา ปริมาณจรรยาของBEM และจำนวนผู้โดยสารรถไฟฟ้า MRT จะปรับตัวลงมาอยู่ที่ระดับ 593.89 พันเที่ยวต่อวัน(-47.52%YoY, -5.43%MoM) และ 62.00 พันเที่ยวต่อวัน(-78.47%YoY, -19.48%MoM) แต่คาดว่าตัวเลขดังกล่าวจะเป็นจุดต่ำสุดแล้ว และหากอ้างอิงถึงจุดต่ำสุดในปีก่อนช่วงเดือน เม.ย.63 เราประเมินว่า ปริมาณจรรยา/ผู้โดยสาร จะกลับมาเข้าสู่ระดับ 80-90% ของระดับปกติได้ใน 2-3 เดือนประจำจบปีกับการ Reopening ที่เกิดขึ้น โดยสัญญาณฟื้นตัวเริ่มตั้งแต่ช่วงต้น-กลาง ก.ย.64 ซึ่งปริมาณจรรยา และจำนวนผู้โดยสารรถไฟฟ้า ปรับตัวสูงขึ้นมาอยู่ที่ราว 800 พันเที่ยวต่อวัน และ 100 พันเที่ยวต่อวัน ตามลำดับ ทั้งนี้ตลาดคาด EPS ในปี65 จะฟื้นตัวจากในปีที่ 0.07 บาท/หุ้น มาอยู่ที่ระดับ 0.21 บาท/หุ้น

ข้อมูลในเอกสารฉบับนี้ รวบรวมมาจากแหล่งข้อมูลที่น่าเชื่อถือ อย่างไรก็ดี บริษัทหลักทรัพย์ คิงส์ฟอร์ด จำกัด (มหาชน)ไม่สามารถที่จะยืนยันหรือรับรองความถูกต้องของข้อมูลเหล่านี้ได้ ไม่ว่าประการใด ๆ บทวิเคราะห์ในเอกสารนี้ จัดทำขึ้นโดยอ้างอิงหลักเกณฑ์ทางวิชาการเกี่ยวกับหลักการวิเคราะห์ และมิได้เป็นการชี้นำ หรือเสนอแนะให้ซื้อหรือขายหลักทรัพย์ใด ๆ การตัดสินใจซื้อหรือขายหลักทรัพย์ใด ๆ ของผู้อ่าน ไม่ว่าจะเกิดจากการอ่านบทความในเอกสารนี้หรือไม่ก็ตาม ล้วนเป็นผลจากการใช้วิจารณญาณของผู้อ่าน โดยไม่มีส่วนเกี่ยวข้องกับคิงส์ฟอร์ดในทางใด ๆ กับ บริษัทหลักทรัพย์ คิงส์ฟอร์ด จำกัด (มหาชน) ไม่มีการเฝ้า



Daily Key Factors

Oil Update(-) WTI พ.ย.-\$1.50 อยู่ที่ \$77.43/บาร์เรล, Brent ธ.ค.-\$1.48 อยู่ที่ \$81.08/บาร์เรล EIA รายงานสต็อกน้ำมันดิบสหรัฐสัปดาห์ที่ผ่านเพิ่มขึ้น 2.3ล. บาร์เรลสูงกว่าคาดจะเพิ่ม 2 แสน บาร์เรล

Gold Update(+) Gold Futures ธ.ค.\$ +0.90/ออนซ์ อยู่ที่ 1,761.80 ดอลลาร์/ออนซ์หลังอัตราดอกเบี้ยพันธบัตรสหรัฐอายุ 10 ปี ลดลงอยู่ที่ 1.534% แต่ Dollar Index แข็งค่า +0.31% อยู่ที่ 94.2641

Fund Flow(+) Fund Flow ต่างชาติในตลาด TIPวานนี้ซื้อสุทธิ+293.9 ล้านดอลลาร์สหรัฐ ขายหุ้นไทย -37.23 ล.ดอลลาร์สหรัฐ ซื้อหุ้นอินโด +338.11ล. ดอลลาร์สหรัฐ ขายหุ้นฟิลิปปินส์ -6.98ล.ดอลลาร์สหรัฐ

- (0) ค่าเงินบาทเข้านี้ทรงตัวอยู่ที่ 33.82 บาท/ดอลลาร์สหรัฐ
- (+) ดัชนี BDI ปิด+238 อยู่ที่ 5,647
- (0) ผลตอบแทนพันธบัตรสหรัฐ 10 ปี ลดลงอยู่ที่ 1.534%
- (-) วนนี้สหรัฐรายงานผู้ติดเชื้อไวรัสเพิ่มขึ้น 105,266 ราย รวม 44,912,781 ราย, อินเดียติดเชื้อเพิ่มขึ้น 22,617 รายรวม 33,893,002, อินโดนีเซียเพิ่มขึ้น 1,484 รายรวม 4,223,094 ราย, ฟิลิปปินส์เพิ่มขึ้น 9,868 ราย รวม 2,622,917 ราย, มาเลเซียเพิ่มขึ้น 9,380 ราย รวม 2,303,837 ราย
- (+) Bitcoin+6.95% อยู่ที่ 54,800 USD.

Economic Calendar

ในประเทศไทย

- 1 ต.ค. รัฐบาลปรับมาตรการป้องกันและควบคุมโรคโควิด-19 เพิ่มเติม ธนาคารแห่งประเทศไทย (ธปท.) เผยแพร่ดัชนีความเชื่อมั่นทางธุรกิจ กระทรวงการคลังประกาศอัตราภาษีสรรพสามิตบุหรี่-ยาเส้นใหม่
- 5 ต.ค. กระทรวงพาณิชย์ แถลงสถานการณ์ด้านราคาสินค้าและบริการ สภาผู้ส่งสินค้าทางเรือแห่งประเทศไทย (สภาผู้ส่งออก) แถลงสถานการณ์การส่งออก
- สัปดาห์ที่ 2 ประชุมคณะกรรมการร่วม 3 สถาบันภาคเอกชน (กกร.) หอการค้าไทย และม.หอการค้าไทย แถลงดัชนีความเชื่อมั่นผู้บริโภค ตลท. แถลงข้อมูลสรุปภาวะการซื้อขายหลักทรัพย์ สภาธุรกิจตลาดทุนไทย แถลงผลสำรวจดัชนีความเชื่อมั่นนักลงทุนและอัปเดตสถานการณ์ลงทุน

ต่างประเทศ

- 04 ต.ค. CN วันหยุด-วันชาติ
- 05 ต.ค. CN วันหยุด-วันชาติ
US ดัชนี PMI ภาคบริการจากสถาบันไอเอสเอ็ม (ISM) (ก.ย.)
- 06 ต.ค. CN วันหยุด-วันชาติ
US การเปลี่ยนแปลงการจ้างงานภาคนอกภาคเกษตรกรรม (ADP) (ก.ย.)
US สินค้าคงคลังน้ำมันดิบ
- 07 ต.ค. CN วันหยุด-วันชาติ
US จำนวนคนที่ยื่นขอรับสวัสดิการว่างงานครั้งแรก
EU ธนาคารกลางยุโรปจะตีพิมพ์รายงานการประชุมนโยบายการเงิน
- 08 ต.ค. US การจ้างงานนอกภาคการเกษตร (ก.ย.)
US อัตราการว่างงาน (ก.ย.)

Theme Strategy

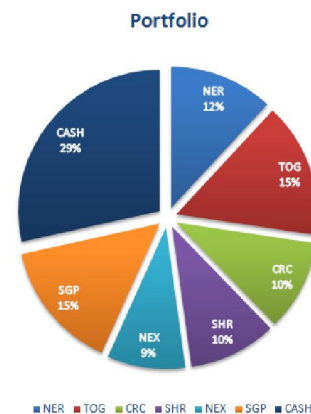
Theme Mid-Small Cap หลบภัย Delta Variant

- (1) Hire Purchase เน้นไปที่สินค้าหรือบริการที่ได้ผลกระทบจำกัดจากมาตรการลดเพดานดอกเบี้ย รวมถึงได้ประโยชน์จากภาคขนส่ง ส่งออก ก่อสร้าง เกษตร ASK*, THANI*, MICRO*
- (2) ขนส่งรับปริมาณการค้าโลกขยายตัว LEO*, WICE*, III*, SONIC*, JWD* กลุ่มเดินที่เชื่อว่าภาวะว่างเรือจะยังแข็งแกร่ง PSL*, TTA*, RCL*
- (3) ส่งออกกับประโยชน์เงินบาทอ่อนค่า กลุ่มขึ้นส่วนอิเล็กทรอนิกส์ KCE*, HANA* DELTA*, SMT*, CCET*, SIMAT* กลุ่มขึ้นส่วนยานยนต์ SAT, AH กลุ่มเกษตร อาหารและยา NER*, ASIAN*, SAPPE*, PM*, APCO* กลุ่มวัสดุของใช้ EPG*, VNG*, SKN*, TOG*
- (4) Packaging for new normal SCGP*, TPAC*, SFT*
- (5) Technology Mega Trend กลุ่ม EV และแบตเตอรี่ NEX*, NDR*, GPSC*, BCPG*, CKP*, BPP*
- (6) กลุ่มการแพทย์ได้ประโยชน์จาก COVID-19 BDMS, BCH, CHG, EKH*, IMH*, THG*, VIBHA*, SMD*, TM*
- (7) ภัยขง ภัยขาด กระทอม CBG*, ICHI*, RBF*, TU, GLOCON*
*หุ้นแนะนำเชิงกลยุทธ์ที่ยังไม่อยู่ใน Coverage ของฝ่ายวิจัย

Asset Allocation: Equity 60% Fixed Income 25% Alternative Investment etc. Gold 10% Cash 5%

Today Fundamental Research: -

Monthly Portfolio October 2021: NEX*, CRC, NER*, TOG*, SHR*, SGP*





เอาแน่! เกณฑ์ใหม่ SET50 หั่นติดแคชฯ บ่อยสัปดาห์ จับตา DELTA, PSL รอดยาก-GULF, INTUCH โฉง
ตลาดหลักทรัพย์ (ตลท.) เตรียมเผยแพร่เกณฑ์หุ้นที่ใช้คำนวณดัชนี SET50-100 รอบแรก คาดแจ้งภายในวันศุกร์นี้ (8 ต.ค.) ย้ำหุ้นตัวไหนติดแคชบาลานซ์ จะไม่นำชว่วนเวลานั้นๆ มาคำนวณเกณฑ์สภาพคล่อง ถูกนำมาใช้แน่ เริ่มรอบครึ่งปีแรก 2565 จับตา DELTA และ PSL ไม่น่ารอด ส่วนเกณฑ์ฟรีโฟลตปรับไว้ก่อน เหตุเสียด้านเยอะ ยังไม่เหมาะกับตลาดหุ้นไทย GULF OR SCGP ADVANC INTUCH PTTEP รอด ไม่ต้องเสี่ยงถูกกองทุนลดน้ำหนัก(ข่าวหุ้น)

DOHOME-GLOBAL เด่น ลุ้นไตรมาส 3 กำไรโตแรงDOHOME-GLOBAL ผลงาน Q3 เด่น! โดสวนโลวีซีชั่น ผู้บริหาร DOHOME ส่งชิก Q3 รายได้โต 26-28% ไร้กระทบล็อกดาวน์ โบรกฯ คาดกำไร 450 ล้านบาท โต 140.68% เชียร์ ชื้อ เป้า 33.50 บาท ฟาก GLOBAL ลุ้น Q3 เบ่งกำไรสุทธิ 631 ล้านบาท พุง 39% รัยยอดขายโต 14% เปิดสาขาเพิ่ม เน้นนำ ชื้อ เป้า 27 บาท(ข่าวหุ้น)

CV ซีออง.ชีวมวลฯ ดันรายได้พันล้าน โคลเวอร์ เพาเวอร์ หรือ CV ทุ่ม 260 ล้านบาท เตรียมเข้าซื้อโรงงานผลิตชีวมวลอัดเม็ดในเวียดนาม 2 โครงการ กำลังการผลิตรวมมากกว่า 2.4 แสนตันต่อปี คาดเพิ่มรายได้มากกว่า 1 พันล้านบาท หนุนเติบโตก้าวกระโดดปี 65(ข่าวหุ้น)

'สิริวัณ โทเคน' จองล้น! XPG ยกเทียบชั้น SCBX สิริวัณ โทเคน เตรียมเข้าเทรดในตลาดรอง หลังยอดขายล้น ด้านบีบีเอส MTC ลุยเก็บ XPG เป้าหมาย 10% แขงหน้า วิริยะประกันภัย มั่นใจศักยภาพไม่น้อยไปกว่า SCBX โบอนุญาตประกอบธุรกิจในเมืองเพียบ 17 ใบ กำเงินสดในมือ 1 หมื่นล้านบาท ทำกำไรเพียง 10% ทะลุ 1 พันล้าน ด้าน แสนสิริ 9 เดือนแรกยอดโอน 2.37 หมื่นล้านบาท คิดเป็น 76% ของเป้าทั้งปี 64 เปิด 7 โครงการ มูลค่ารวม 5,000 ล้านบาท ไตรมาส 4/64 (ข่าวหุ้น)

WHAUP ลั่นบครั้งหลังโตไม่หยุด เร่งขยายธุรกิจ ดันรายได้ปีนี้โตตามนัด 25% WHAUP คาดผลงานครึ่งปีหลังโตไม่หยุด เร่งขยายธุรกิจนำ-ไฟฟ้าช่วงโค้งสุดท้ายของปีนี้ ดันรายได้โตตามเป้า 25% ล่าสุดลงนามสัญญาโซลาร์รูฟท็อปเพิ่ม ตั้งเป้าสิ้นปีนี้แตะ 90 เมกะวัตต์ พร้อมจ่อปิดดีล M&A ที่เวียดนามเร็วๆ นี้(ข่าวหุ้น)

รสก.โชว์สงรายได้ทะลุเป้า คลังรับหีดจับโอดโควิดกระทบหนักห่วงผลงานงบ65

หีดจับ! "คลัง" โชว์ผลงานรัฐวิสาหกิจและกิจการที่คลังถือหุ้นต่ำกว่า 50% นำสงรายได้ผ่านคืนปีงบ 2564 ที่ 1.6 แสนล้านบาท สูงกว่าเป้าหมาย 270 ล้านบาท โอดโควิด-19 กระทบหนัก หวั่นลากผลงานปีงบ 65 ทรุดต่อ(ไทยโพสต์)

'ศักดิ์สยาม'ดึงฝรั่งเศสลงทุนMRO-แลนด์บริดจ์ 'ศักดิ์สยาม' หรือทูตฝรั่งเศส ขวนลงทุน PPP ศูนย์ซ่อมฯ MRO-แลนด์ บริดจ์ แย้มสนใจลงชิงประมูลรถไฟฟ้าสายสีส้ม "ซีเมนส์ โม บิลิตี" ลุยดึงนวัตกรรมยกระดับขนส่งทางรางไทย (ไทยโพสต์)

สองผลงาน HANA ถูคาดกำไรโตไตรมาส 3 โต 106% HANA โบรกสแกนผลงานไตรมาส 3/2564 คาดกำไรโตที่ 756 ล้านบาท เพิ่มขึ้น 106% จากปีก่อน แต่ลดลง 2% จากไตรมาสก่อน ประเมินไตรมาส 4/2564 พื้นตัวเด่น จากดีมานด์ชิ้นส่วนอิเล็กทรอนิกส์ที่เพิ่มขึ้น ขณะทีบาทอ่อนหนุน เคาะเป้าใหม่ 85 บาท(หุ้นหุ้น)

SIRI โภยยอดขาย 2.55 หมื่นล. เปิดใหม่ 7 โครงการโค้งท้ายSIRI อดยอดขาย 9 เดือน ที่ 25,500 ล้านบาท คิดเป็น 82% จากเป้าหมาย ยอดขาย 31,000 ล้านบาท ยอดโอนพุง 23,700 ล้านบาท หรือคิดเป็น 76% จากเป้าหมายยอดโอน 31,000 ล้านบาท เดินหน้าเปิด 7 โครงการใหม่ โค้งท้ายมูลค่ารวม 5,000 ล้านบาท หวังโภยยอดขายเพิ่ม(หุ้นหุ้น)

CPW ทุ่ม 'ไอปิส พลัส' ต่อยอด อพฐานลูกค้าหนุนโตเท่าตัวCPW ปิดดีลซื้อกิจการ IBIZ Plus ขยายไลน์ผลิตภัณฑ์กลุ่มสมาร์ตโฟน และอุปกรณ์เสริมแบรนด์ SAMSUNG และ Xiaomi เต็มพอร์ต เพิ่มโอกาสในการได้สิทธิ์เป็นตัวแทนจำหน่ายสินค้าหรือให้บริการกับแบรนด์อื่นๆ ควบคู่การขายช่องทางจำหน่าย อีก 56 สาขา จับตาไตรมาส 4/2564 สินค้าใหม่ทยอยเปิดตัวและวางจำหน่าย หนุนโตเท่าตัว(หุ้นหุ้น)

ธนาตประกันภัยบุกโค้งท้าย เร่งเบียชนเป้า 8.8 พันล้านบาท ธนาตประกันภัย มั่นใจผลงานปีนี้เข้าเป้า เบียประกัน 8.8 พันล้านบาท หนุนด้วยกลยุทธ์มุ่งบริการ สะดวกเร็วผ่านช่องทางออนไลน์ ทั้งแจ้งเคลม ต่ออายุ กรมธรรม์ พร้อมซ่อมรถไม่ต้องรอคิวหากเลือกคู่สีส้มในเครือธนาตประกันภัย (หุ้นหุ้น)

GFPT อพผลิตรับออเดอร์ เเจาะฐานลูกค้าใหม่โภยเงิน GFPT โดดรับคลายลิกเพิ่ม-เปิดประเทศ หนุนผลงานไตรมาส 4/2564 พอร์มแจ่มส่วนปีนี้มีมอรายได้ใกล้เคียงปีก่อนที่ราว 1.49 หมื่นล้านบาท พร้อมเดินหน้าเจาะตลาดลูกค้าใหม่ต่อเนื่อง อพฐานโภยเงินเพิ่ม แถมเร่งขยายกำลังผลิตใหม่อีก 25% ปูทางรับทรัพย์ระยะยาว(หุ้นหุ้น)

'แม็คโคร' ผนึก 'โลตัสส์' รุกตปท.ขึ้นแท่นเบอร์ 1 'ค้าปลีก' เอเชียตะวันออกเฉียงใต้ ทุ่ม 1.3 แสนล้าน ลงทุน 5 ปี

"แม็คโคร" เปิดแผน 5 ปีหลัง รับโอนกิจการ กลุ่มโลตัสส์ เร่งขยายตลาดต่างประเทศ หวังขึ้นแท่นผู้นำธุรกิจค้าปลีกในเอเชียตะวันออกเฉียงใต้ ดันสัดส่วนรายได้เพิ่มมากกว่า 10% พร้อมทุ่มงบลงทุน 1.3 แสนล้าน คาดดีลแลกหุ้นเสร็จภายใน 25 ต.ค.นี้ จ่อเข้าเซ็ท 50(กรุงเทพฯธุรกิจ)

'ดับบลิวเอชเอยูพี' ทุ่มหมื่นล.ซื้อกิจการ "ดับบลิวเอชเอยูพี" ลุยลงทุนใหม่-ซื้อกิจการ "ธุรกิจนำ-ไฟฟ้า" ทั้งใน-ต่างประเทศ เผยเตรียมงบลงทุนกว่า "หมื่นล้านบาท" หากมีโครงการน่าสนใจ ลั่นปีนี้รายได้เติบโต 25%(กรุงเทพฯธุรกิจ)

'เอ็กซ์สปริง' เข้าตารายใหญ่ "เอ็กซ์สปริง" ราคาพุงแรง 14% บล.เมย์แบงก์ฯ ชี้ ขานรับ "ฐชาติ เพ็ชรอำไพ" ดอดเก็บหุ้นเพิ่ม 5.7% "ผู้บริหาร" คาดมีนักลงทุนรายใหญ่เข้ามาซื้อหุ้น เหตุ เชื่อมั่นแผนดำเนินธุรกิจ (กรุงเทพฯธุรกิจ)



ที่มา: TQ Professional

SET Daily: แนวโน้มขาขึ้น

กลยุทธ์การลงทุน TF60min แท่งเทียนยังติด Trendline ก่อนโดนขายทำกำไร ระยะสั้นใช้แนวต้าน 1,628-1,632 จุด เป็นเกณฑ์ผ่านได้ลู่หนอยขึ้นต่อ หากไม่ผ่านมีแนวพักตัวลงมาที่กรอบ 1,615-1,620 จุด

Resistance 1,628 - 1,632

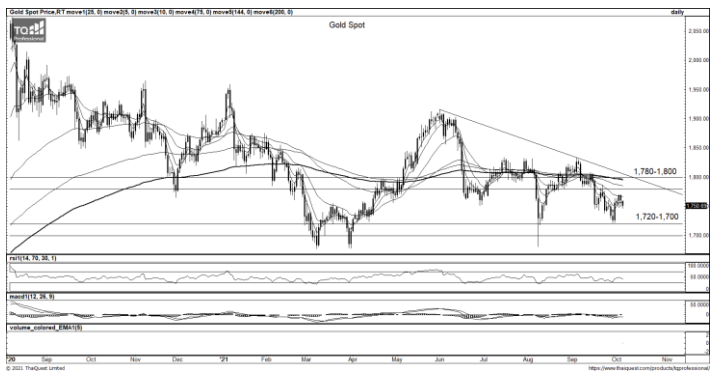
Support 1,615 - 1,610



ที่มา: TQ Professional, TF weekly

SET Weekly: ประคองตัวรอจังหวะขึ้น

กลยุทธ์การลงทุน ดัชนีแนวประคองตัวด้วยปัจจัยหนุนจำนวนผู้ติดเชื้อรายใหม่ในประเทศทยอยลดลง ตามอัตราการฉีดวัคซีนทำได้มากขึ้น อย่างไรก็ตามทิศทางค่าเงินบาทค่อนข้างผันผวน ต้องจับตา Fund Flow หลังจาก FED ส่งสัญญาณปรับเปลี่ยนนโยบายทางการเงิน ดังนั้นระยะกลางยังมองการเคลื่อนไหวของดัชนีจะเป็นการแกว่งออกข้างเหนือ EMA10 Week รอจังหวะทยอยขึ้น วางแนวต้าน 1,640/1,660 จุด ส่วนแนวรับ 1,600/1,580 จุด



ที่มา: TQ Professional, TF daily

Gold Spot: Swing Trade

กลยุทธ์การลงทุน ทองคำติดกลับจากเม็ดเงินที่สลับเข้าสินทรัพย์ปลอดภัย ระยะสั้นใช้แนว US\$1,760/Oz เป็นเกณฑ์หากผ่าน เก็งกำไรฝั่ง Long มีแนวต้าน US\$1,780-1,800/Oz ถ้าไม่ผ่าน Short มีแนวรับบริเวณ US\$1,720-1,700/Oz ระยะสั้นเน้นเก็งกำไรตามกรอบ

Resistance 1,780 - 1,800

Support 1,720 - 1,700

Technical Analyst

Apichai Raomanachai No. 002939

Asst. Technical Analyst

Noppom Chaykaew No. 043964

ข้อมูลในเอกสารฉบับนี้ รวบรวมมาจากแหล่งข้อมูลที่เชื่อถือได้อย่างดี บริษัทหลักทรัพย์ คิงส์ฟอร์ด จำกัด (มหาชน) ไม่สามารถที่จะยืนยันหรือรับรองความถูกต้องของข้อมูลเหล่านี้ได้ ไม่ว่าประการใด ๆ บทวิเคราะห์ในเอกสารนี้ จัดทำขึ้นโดยอ้างอิงหลักเกณฑ์ทางวิชาการเกี่ยวกับหลักการวิเคราะห์ และมีได้เป็นการชี้แนะ หรือเสนอแนะให้ซื้อหรือขายหลักทรัพย์ใด ๆ การตัดสินใจซื้อหรือขายหลักทรัพย์ใด ๆ ของผู้อ่าน ไม่ว่าจะเกิดจากการอ่านบทความในเอกสารหรือไม่ก็ตาม ล้วนเป็นผลจากการใช้วิจารณญาณของผู้อ่าน โดยไม่มีส่วนเกี่ยวข้องกับหรือพันธะผูกพันใด ๆ กับ บริษัทหลักทรัพย์ คิงส์ฟอร์ด จำกัด(มหาชน) ไม่ว่ากรณีใด



ที่มา ; TQ Professional

CPT

Resistance 1.20

Support 1.10

แนะนำแก๊งกำไร แท่งเทียนขยับขึ้นต่อเนื่อง พร้อมกับปริมาณการซื้อขายเข้าสะสม ขณะที่ RSI กำลังยกตัวเป็นสัญญาณบวกระยะสั้น ประเมินหากยืนแนวรับ 1.10 บาท ได้ มีโอกาสขยับขึ้นต่อทดสอบแนวต้านที่ 1.20 บาท โดยมีจุด Stop Loss ที่ 1.07 บาท



ที่มา ; TQ Professional

JAS

Resistance 3.10

Support 2.90

แนะนำแก๊งกำไร แท่งเทียนดีดขึ้นทดสอบ EMA200 วัน มาพร้อมปริมาณการซื้อขายไหลเข้าสะสม หนุนด้วยสัญญาณบวกจาก MACD ประคองตัวในโซนบวก เบื้องต้นหากยืนแนวรับ 2.90 บาท ได้คาดมีจังหวะเล่นต่อ โดยมีแนวต้าน 3.10 บาท ส่วน Stop Loss ที่ 2.84 บาท



ที่มา ; TQ Professional

PLANB

Resistance 6.85

Support 6.50

แนะนำแก๊งกำไร แท่งเทียนแกว่งตัวขึ้นในกรอบ Sideways พร้อมกับปริมาณการซื้อขายเข้าสลับสนุน ส่วน MACD/RSI กำลังส่งสัญญาณบวก ประเมินระยะสั้นหากยืนแนวรับ 6.50 บาท ได้มีโอกาสปรับตัวขึ้นต่อ โดยมีแนวต้าน 6.85 บาท และ Stop Loss ที่ 6.40 บาท

Technical Analyst

Apichai Raomanachai No. 002939

Asst. Technical Analyst

Nopporn Chaykaew No. 043964



วันพฤหัสบดีที่ 7 ตุลาคม พ.ศ. 2564

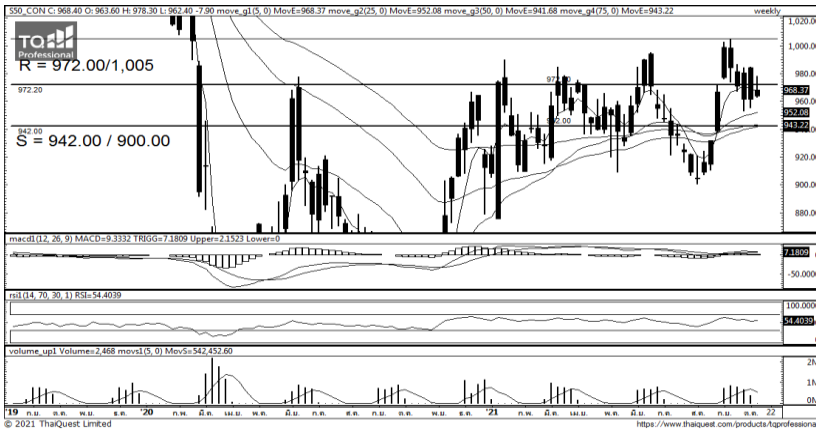


Source: Thaiquest * Time Frame 60 Minute

ภาพการลงทุนระยะสั้น

S50Z21 ปิดที่ 966.3 จุด -8.3 จุด -0.85 %

S50Z21 แนว Sideways โดยขึ้นไปทดสอบแนวรับแล้วไม่ผ่าน กลับร่วงลงมาต่ำกว่าแนวเส้นค่าเฉลี่ยอีกครั้ง อย่างไรก็ตามไม่ได้ทำจุดต่ำสุดที่ต่ำลงจึงมองแรงขายก็จำกัดเช่นกัน วางแนวรับ 960.00 แนวต้าน 975.00/990.00 สถานะที่แนะนำยังคง Long โดย Take Profit @990.00, Cut-loss หากต่ำกว่า 965.00



Source: Thaiquest, KINGSFORD

ภาพการลงทุนรายสัปดาห์

แท่งเทียนสัปดาห์นี้มีลักษณะทั้งทำ Lower High และ Higher Low ทำให้ยังบีบตัวแคบต่อเนื่อง ซึ่งเป็นลักษณะของแท่งเทียนที่รอเลือกทิศทาง อย่างไรก็ตามจากแท่งเทียนรายสัปดาห์ที่ยังเหนือแนวเส้นค่าเฉลี่ย และ MACD ยังอยู่ในแดนบวก เราจึงมองพอร์ตระยะกลางยังสามารถถือครองสถานะ Long ไว้ได้ แต่หากสถานะพอร์ตว่าแนะนำ Wait & See แนวรับรายสัปดาห์ 942.00 แนวต้าน 972.20 / 1,005.00

Market Overview

นักลงทุนต่างชาติ Short Futures สุทธิ -10618 สัญญา ทำให้มียอด Long สะสมตลอดเดือนตุลาคม เท่ากับ 6897 สัญญา และนักลงทุนต่างชาติขายหุ้นไทยสุทธิ -1263.05 ลบ. สะสมตลอดเดือน 927.5 ลบ. และรวมทั้งปี ขาย -75777.84 ลบ.

ค่าด S50Z21 แนวโน้มในกรอบยุโรปปิดลบจากแรงขายกลุ่มธนาคารจากกังวล ธ.กลางลดม.กระตุ้นศก. และกังวลเงินเฟ้อจากราคาน้ำมันที่ยังอยู่สูง แม้เมื่อคืนฝั่งสหรัฐ EIA จะเผยสต็อกน้ำมันดิบสัปดาห์ที่แล้วเพิ่มมากกว่าค่าด -0.418ล.BRLสูง 2.346ล.BRLทำให้ WTIลดสูง 77.14 \$/BRL แต่ทางหลักยัง Up-Trend ขณะที่แรงหนุนจากความหวังพรรครีพับริกันและเดโมแครทอาจได้ข้อสรุปตกลงขายเพดานหนี้ และ ADP เผยการจ้างงานนอกภาคเกษตร ส.ค.เพิ่มมากกว่าค่าด +4.28แสนผู้ +5.68 แสนราย ในปท.ยังได้แรงหนุนจาก ม.รัฐหนุนค่าดพื้นตัว 4Q64

Source: www.tfex.co.th

	Close	Change	% Chg	PREV	Volume	OI	Basis
SET50	973.25	-5.61	-0.57%	978.86	2019.58 ML	-	-
S50V21	968.40	-7.90	-0.81%	976.30	54	322	-4.85
S50X21	967.90	-8.20	-0.84%	976.10	46	139	-5.35
S50Z21	966.30	-8.30	-0.85%	974.60	189,865	337,682	-6.95
S50H22	961.80	-8.20	-0.85%	970.00	19,855	39,400	-11.45
S50M22	959.70	-7.90	-0.82%	967.60	4,722	11,894	-13.55

	Last	Support	Resistance
SET50	973.25	966.1/952.46	980.86/995
S50Z21	966.30	960/946.4	975/990
S50H22	961.80	956/942.4	970/985

Volume/Inv	SET/MB	S50 Futures
Prop Trade	- 452.72	(Contract)
Foreign	- 1,263.05	- 10,618
Local Inst	- 181.05	13,305
Local Invet	1,896.82	- 2,687

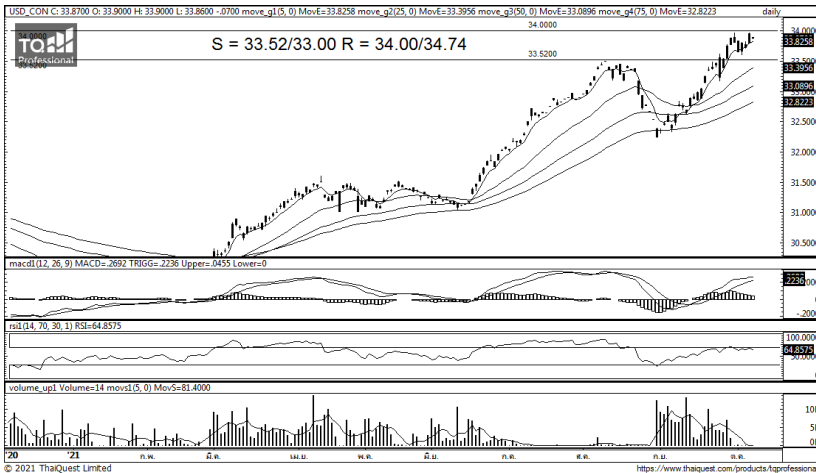
APICHAJ RAOMANACHAI No. 002939
KITTI BUABUENG Assistant Derivatives Analyst

Disclaimer: ข้อมูลในเอกสารฉบับนี้ รวบรวมมาจากแหล่งข้อมูลที่น่าเชื่อถือ อย่างไรก็ดี บริษัทหลักทรัพย์ คิงส์ฟอร์ด จำกัด (มหาชน) ไม่สามารถที่จะยืนยันหรือรับรองความถูกต้องของข้อมูลเหล่านี้ได้ ไม่ว่าประการใด ๆ บทวิเคราะห์ในเอกสารนี้ จัดทำขึ้นโดยอ้างอิงหลักเกณฑ์ทางวิชาการเกี่ยวกับหลักการวิเคราะห์ และมีได้เป็นการชี้แนะ หรือเสนอแนะให้ซื้อหรือขายหลักทรัพย์ใด ๆ การตัดสินใจซื้อหรือขายหลักทรัพย์ใด ๆ ของผู้อ่าน ไม่ว่าจะเกิดจากการอ่านบทความในเอกสารนี้หรือไม่ก็ตาม ล้วนเป็นผลจากการใช้วิจารณญาณของผู้อ่าน โดยไม่มีส่วนเกี่ยวข้องกับหรือพันธะผูกพันใด ๆ กับ บริษัทหลักทรัพย์ คิงส์ฟอร์ด จำกัด (มหาชน) ไม่พ่วงกรณีใด



Series	Close	Chg	Vol.	OI	OI Chg	Theory P	Basis	Day Left	LTD
			Contracts						
S50V21	968.40	-7.90	54	322	- 3	974	-4.85	21	28/10/2021
S50X21	967.90	-8.20	46	139	- 1	976	-5.35	53	29/11/2021
S50Z21	966.30	-8.30	189,865	337,682	6,403	978	-6.95	83	29/12/2021
S50H22	961.80	-8.20	19,855	39,400	2,882	983	-11.45	174	30/03/2022
S50M22	959.70	-7.90	4,722	11,894	- 148	987	-13.55	265	29/06/2022

Source: www.tfex.co.th, KINGSFORD



Source: Thaiquest

ภาพการลงทุในระยะสั้น

แม้ US10Y Bond Yield จะย่อตัวเล็กน้อยสู่ 1.538% ในเช้านี้ แต่ที่ยืนหลัก 1.5% เอาไว้ได้ และ Dollar Index ทางหลักแข็งค่าต่อเนื่อง สู่ระดับ 94.20 จุด แรงหนุนหลักยังมาจากความกังวลเงินเฟ้อต่อเนื่องกดดันคาดเฟดเร่งลด QE และขึ้นดอกเบี้ยเร็ว ทำให้บาทเทียบดอลลาร์ทางหลักยังอ่อนค่า แนวรับ 33.52/33.00 แนวต้าน 34.00/34.74 ยังมองการซื้อขายลักษณะเน้น Trading Long โดยย่อรับ ขึ้นใกล้แนวต้านให้ Take Profit

	Last	Change	Volume	OI
USDTHB	33.82	0.01		
USDV21	33.87	-0.07	14	367
USDX21	33.90	-0.05	10	111
USDZ21	33.85	-0.07	2,930	120,102
USDH22	33.84	-0.09	349	8,937

	Last	Support	Resistance
USDTHB	33.82	33.52/33.00	34.00/34.74
USDV21	33.87	33.51/33.00	34.00/34.74
USDZ21	33.85	33.52/33.00	34.00/34.75

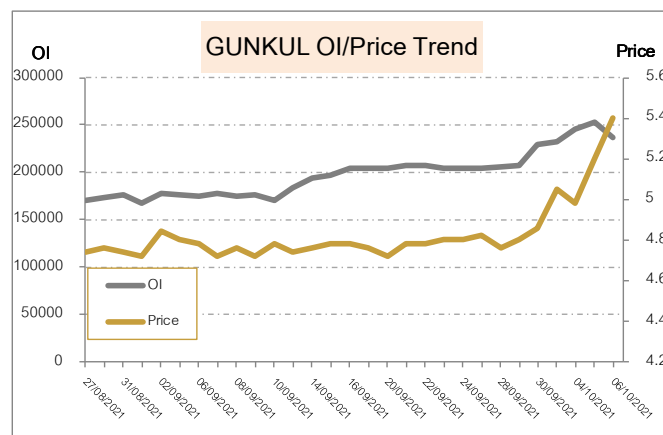
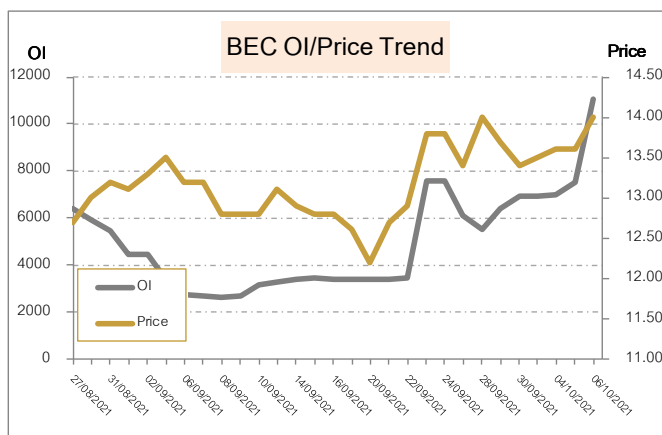
Source: TFEX, KINGSFORD

APICHAJ RAOMANACHAI No. 002939
KITTJ BUABUENG Assistant Derivatives Analyst

Disclaimer: ข้อมูลในเอกสารฉบับนี้ รวบรวมมาจากแหล่งข้อมูลที่น่าเชื่อถือ อย่างไรก็ตาม บริษัทหลักทรัพย์ คิงส์ฟอร์ด จำกัด (มหาชน) ไม่สามารถที่จะยืนยันหรือรับรองความถูกต้องของข้อมูลเหล่านี้ได้ ไม่ว่าประการใด ๆ บทวิเคราะห์ในเอกสารนี้ จัดทำขึ้นโดยอ้างอิงหลักเกณฑ์ทางวิชาการเกี่ยวกับหลักการวิเคราะห์ และมีได้เป็นการชี้แนะ หรือเสนอแนะให้ซื้อหรือขายหลักทรัพย์ใด ๆ การตัดสินใจซื้อหรือขายหลักทรัพย์ใด ๆ ของผู้อ่าน ไม่ว่าจะเกิดจากการอ่านบทความในเอกสารนี้หรือไม่ก็ตาม ล้วนเป็นผลจากการใช้วิจารณญาณของผู้อ่าน โดยไม่มีส่วนเกี่ยวข้องกับหรือพันธะผูกพันใด ๆ กับ บริษัทหลักทรัพย์ คิงส์ฟอร์ด จำกัด (มหาชน) ไม่ว่ากรณีใด

5 Days Price Change VS 5 Days OI Change				OI เปลี่ยนแปลงย้อนหลัง 1 วันทำการ		
No.	Stock	Price Change %	OI	Stock	OI	% Change
1	BANPU	16.94%	44,755	OR	13,428	69.05%
2	GUNKUL	11.11%	290,009	WHA	81,121	50.69%
3	PSL	8.46%	22,519	BEC	11,038	43.74%
4	AMATA	8.29%	7,031	AWC	36,455	43.24%
5	TOP	8.13%	12,181	THANI	16,846	18.08%
6	PLANB	7.26%	40,822	CPALL	12,761	14.27%
7	TRUE	6.84%	152,574	AAV	14,939	13.15%
8	IRPC	6.73%	95,307	MAJOR	10,879	12.10%
9	AEONTS	6.32%	936	AMATA	5,497	10.16%
10	TTA	6.15%	23,711	TRUE	120,901	9.75%
11	WHA	5.77%	77,732	OI เปลี่ยนแปลงย้อนหลัง 5 วันทำการ (1 สัปดาห์)		
12	SPRC	5.58%	6,875	Stock	OI	% Change
13	GULF	5.42%	16,925	CRC	2,753	66.22%
14	AAV	5.19%	16,785	AWC	23,373	55.97%
15	THCOM	5.00%	19,770	OR	10,252	30.98%
16	ERW	4.58%	10,555	PLANB	40,822	17.54%
17	AOT	4.51%	6,943	THANI	14,529	15.95%
18	BEC	4.48%	10,860	GULF	16,925	8.62%
19	COM7	4.46%	16,975	SCGP	5,395	5.71%
20	JAS	4.20%	74,038	WHA	77,732	4.36%
				AOT	6,943	3.14%
				CPALL	12,423	2.72%

ทิศทาง OI/ราคาหุ้นที่น่าจับตามอง



BEC มีสถานะ Long ได้เปรียบ Resistance ที่ 15 และให้ Support ที่ 13.5 Cutloss ที่ 13.4

GUNKUL มีสถานะ Long ได้เปรียบ Resistance ที่ 5.65 และให้ Support ที่ 5.25 Cutloss ที่ 5.2

Source: KINGSFORD

APICHAJ RAOMANACHAI No. 002939
KITTI BUABUENG Assistant Derivatives Analyst

www.kingsfordsec.com

Disclaimer: ข้อมูลในเอกสารฉบับนี้ รวบรวมมาจากแหล่งข้อมูลที่น่าเชื่อถือ อย่างไรก็ตาม บริษัทหลักทรัพย์ คิงส์ฟอร์ด จำกัด (มหาชน) ไม่สามารถที่จะยืนยันหรือรับรองความถูกต้องของข้อมูลเหล่านี้ได้ ไม่ว่าประการใด ๆ บทวิเคราะห์ในเอกสารนี้ จัดทำขึ้นโดยอ้างอิงถึงหลักเกณฑ์ทางวิชาการเกี่ยวกับหลักทฤษฎีและเครื่องมือวิเคราะห์ที่มีได้เป็นการชี้แนะ หรือเสนอแนะให้ซื้อหรือขายหลักทรัพย์ใด ๆ การตัดสินใจซื้อหรือขายหลักทรัพย์ใด ๆ ของผู้อ่าน ไม่ว่าจะเกิดจากการอ่านบทความในเอกสารนี้หรือไม่ก็ตาม ล้วนเป็นผลจากการใช้วิจารณญาณของผู้อ่าน โดยไม่มีส่วนเกี่ยวข้องกับหรือพันธะผูกพันใด ๆ กับ บริษัทหลักทรัพย์ คิงส์ฟอร์ด จำกัด (มหาชน) ไม่ว่ากรณีใด

Short Sales



KINGSFORD

มูลค่าการขายชอร์ต ณ วันที่ 06 ตุลาคม 2564

หลักทรัพย์	ปริมาณหุ้นที่ขายชอร์ต (หุ้น)	มูลค่าการขายชอร์ต (บาท)	%เทียบมูลค่าซื้อขายตลาดรวม
7UP	7,100	10,579.00	0.01%
AAV	1,708,400	4,899,566.00	4.60%
AAV-R	210,400	601,744.00	0.57%
ACE	637,600	2,308,378.00	0.90%
ACE-R	600,000	2,175,906.00	0.84%
ADVANC	380,800	74,610,750.00	5.69%
ADVANC-R	539,300	105,418,850.00	8.05%
AEONTS	8,100	1,540,000.00	0.63%
AEONTS-R	52,500	9,990,300.00	4.05%
AH	85,200	1,701,460.00	2.16%
AIE	1,330,600	2,026,395.00	2.26%
AJ	2,600	53,810.00	0.07%
AKR	39,500	40,972.00	0.45%
AMANAH	900	4,545.00	0.08%
AMATA	460,100	8,966,960.00	1.47%
AMATA-R	1,421,800	27,805,000.00	4.53%
ANAN	237,500	372,875.00	5.72%
ANAN-R	26,000	40,820.00	0.63%
AOT	1,360,200	86,968,700.00	4.64%
AOT-R	1,084,500	69,200,250.00	3.70%
AP	616,900	5,089,425.00	23.16%
AP-R	382,500	3,155,625.00	14.36%
ASIAN	73,900	1,248,810.00	2.23%
ASIAN-R	33,800	567,840.00	1.02%
ASK	10,400	362,500.00	0.84%
ASP	31,800	109,356.00	0.18%
AU	12,200	129,320.00	0.77%
AUCT	12,500	116,570.00	1.19%
AWC	6,674,100	31,508,894.00	9.57%
AWC-R	7,096,600	33,451,132.00	10.18%
BA	270,900	3,172,570.00	11.58%
BA-R	206,200	2,420,660.00	8.81%
BAFS	198,900	5,618,925.00	11.92%
BAM	1,225,300	22,599,690.00	12.13%
BAM-R	1,028,000	18,916,940.00	10.18%
BANPU	13,143,900	190,406,680.00	3.10%
BANPU-R	215,000	3,127,500.00	0.05%
BAY	20,800	672,250.00	2.49%
BAY-R	32,000	1,035,475.00	3.83%
BBL	612,600	71,243,050.00	5.08%
BBL-R	114,600	13,293,600.00	0.95%
BCH	336,100	7,070,410.00	3.17%
BCH-R	1,812,700	38,090,630.00	17.11%
BCP	501,200	14,220,475.00	10.58%
BCP-R	327,500	9,309,300.00	6.91%
BCPG	304,300	4,186,800.00	10.17%
BCPG-R	423,500	5,805,630.00	14.15%
BDMS	5,121,500	115,830,420.00	11.95%
BDMS-R	3,444,700	77,603,370.00	8.04%
BEM	6,807,400	60,478,910.00	21.14%
BEM-R	8,367,100	74,276,880.00	25.98%
BGRIM	663,500	27,507,850.00	12.32%
BGRIM-R	341,300	14,113,225.00	6.34%
BH	66,200	9,550,850.00	7.48%

ข้อมูลในเอกสารฉบับนี้ รวบรวมมาจากแหล่งข้อมูลที่น่าเชื่อถือ อย่างไรก็ตาม บริษัทหลักทรัพย์ คิงส์ฟอร์ด จำกัด (มหาชน) ไม่สามารถที่จะยืนยันหรือรับรองความถูกต้องของข้อมูลเหล่านี้ได้ ไม่ว่าประการใด ๆ บทวิเคราะห์ในเอกสารนี้ จัดทำขึ้นโดยอ้างอิงหลักเกณฑ์ทางวิชาการเกี่ยวกับหลักการวิเคราะห์ และมีได้เป็นการชี้แนะ หรือเสนอแนะให้ซื้อหรือขายหลักทรัพย์ใด ๆ การตัดสินใจซื้อหรือขายหลักทรัพย์ใด ๆ ของผู้อ่าน ไม่ว่าจะเกิดจากการอ่านบทความในเอกสารนี้หรือไม่ก็ตาม ล้วนเป็นผลจากการใช้วิจารณญาณของผู้อ่าน โดยไม่มีส่วนเกี่ยวข้องกับหรือผูกพันใด ๆ กับ บริษัทหลักทรัพย์ คิงส์ฟอร์ด จำกัด (มหาชน) ไม่ว่ากรณีใด

Short Sales



KINGSFORD

มูลค่าการขายชอร์ต ณ วันที่ 06 ตุลาคม 2564

หลักทรัพย์	ปริมาณหุ้นที่ขายชอร์ต (หุ้น)	มูลค่าการขายชอร์ต (บาท)	%เทียบมูลค่าซื้อขายตลาดรวม
BH-R	154,500	22,474,850.00	17.45%
BJC	475,700	15,815,525.00	18.86%
BJC-R	293,100	9,744,000.00	11.62%
BKI	700	189,000.00	2.28%
BLA	72,100	2,106,175.00	1.60%
BLAND	514,200	565,620.00	0.80%
BLAND-R	658,500	724,350.00	1.03%
BOL	180,800	2,328,330.00	1.09%
BPP	115,600	2,089,040.00	2.51%
BPP-R	113,900	2,062,580.00	2.47%
BTS	3,407,100	32,437,770.00	18.49%
BTS-R	2,115,900	20,192,705.00	11.48%
CBG	369,000	43,934,150.00	6.66%
CBG-R	371,300	44,087,850.00	6.70%
CENTEL	169,200	6,027,175.00	11.13%
CENTEL-R	109,400	3,879,225.00	7.20%
CHAYO	25,700	301,440.00	0.94%
CHG	1,740,800	6,497,100.00	3.56%
CHG-R	4,919,800	18,314,918.00	10.06%
CIMBT	4,700	4,418.00	0.03%
CK	651,700	13,376,040.00	10.36%
CK-R	546,900	11,238,050.00	8.70%
COM7	474,100	33,481,775.00	10.66%
COM7-R	481,800	33,910,125.00	10.84%
CPALL	3,957,700	249,140,950.00	11.79%
CPALL-R	4,217,800	264,795,750.00	12.56%
CPF	3,894,100	100,273,075.00	14.89%
CPF-R	3,049,100	78,186,650.00	11.66%
CPN	980,000	52,840,575.00	7.71%
CPN-R	1,372,100	74,107,650.00	10.79%
CRC	1,422,900	49,131,225.00	6.18%
CRC-R	2,165,900	74,779,525.00	9.41%
DCC	76,500	220,320.00	1.09%
DCC-R	280,200	801,372.00	3.99%
DDD	17,500	313,800.00	2.38%
DELTA	83,400	36,943,000.00	6.21%
DELTA-R	144,800	64,271,600.00	10.79%
DEMCO-R	38,000	193,800.00	0.73%
DITTO	100	1,670.00	0.01%
DOD	288,400	3,530,570.00	1.86%
DOHOME	122,900	2,909,480.00	2.70%
DOHOME-R	151,300	3,585,570.00	3.33%
DRT	9,600	72,000.00	2.48%
DTAC	355,400	14,590,500.00	3.11%
DTAC-R	589,800	24,213,450.00	5.16%
EA	743,500	45,425,475.00	3.48%
EA-R	2,312,900	141,269,975.00	10.84%
EASTW	499,600	4,921,060.00	22.57%
EASTW-R	101,500	999,775.00	4.59%
EGCO	84,400	14,904,750.00	10.29%
EGCO-R	85,400	15,086,200.00	10.41%
EPG	485,800	5,334,580.00	1.90%
EPG-R	387,800	4,296,000.00	1.52%

ข้อมูลในเอกสารฉบับนี้ รวบรวมมาจากแหล่งข้อมูลที่น่าเชื่อถือ อย่างไรก็ตาม บริษัทหลักทรัพย์ คิงส์ฟอร์ด จำกัด (มหาชน) ไม่สามารถที่จะยืนยันหรือรับรองความถูกต้องของข้อมูลเหล่านี้ได้ ไม่ว่าประการใด ๆ บทวิเคราะห์ในเอกสารนี้ จัดทำขึ้นโดยอ้างอิงหลักเกณฑ์ทางวิชาการเกี่ยวกับหลักการวิเคราะห์ และมีได้เป็นการชี้แนะ หรือเสนอแนะให้ซื้อหรือขายหลักทรัพย์ใด ๆ การตัดสินใจซื้อหรือขายหลักทรัพย์ใด ๆ ของผู้อ่าน ไม่ว่าจะเกิดจากการอ่านบทความในเอกสารนี้หรือไม่ก็ตาม ล้วนเป็นผลจากการใช้วิจารณญาณของผู้อ่าน โดยไม่มีส่วนเกี่ยวข้องกับหรือผูกพันใด ๆ กับ บริษัทหลักทรัพย์ คิงส์ฟอร์ด จำกัด (มหาชน) ไม่ว่ากรณีใด

Short Sales



KINGSFORD

มูลค่าการขายชอร์ต ณ วันที่ 06 ตุลาคม 2564

หลักทรัพย์	ปริมาณหุ้นที่ขายชอร์ต (หุ้น)	มูลค่าการขายชอร์ต (บาท)	%เทียบมูลค่าซื้อขายตลาดรวม
ERW	351,600	1,106,412.00	2.31%
ERW-R	69,900	219,486.00	0.46%
ESSO	335,400	2,774,320.00	1.90%
ETC	128,300	334,492.00	2.67%
FORTH	100	1,660.00	0.01%
FSMART	11,200	123,360.00	0.61%
GFPT	36,700	441,470.00	3.64%
GFPT-R	59,300	715,540.00	5.88%
GGC	16,000	187,200.00	0.50%
GLOBAL	474,900	9,880,830.00	6.57%
GLOBAL-R	179,500	3,751,550.00	2.48%
GPSC	833,800	63,450,150.00	4.00%
GPSC-R	1,534,100	116,870,175.00	7.36%
GREEN	129,500	254,804.00	0.73%
GULF	2,679,600	117,847,125.00	5.13%
GULF-R	4,580,600	201,447,975.00	8.76%
GUNKUL	15,982,400	84,232,670.00	3.05%
GUNKUL-R	632,900	3,395,685.00	0.12%
HANA	87,800	6,587,675.00	1.12%
HANA-R	655,500	49,288,300.00	8.34%
HMPRO	2,469,900	33,369,380.00	25.14%
HMPRO-R	736,500	9,909,110.00	7.50%
HUMAN	5,300	54,590.00	1.50%
ICHI	331,100	3,644,420.00	5.94%
INTUCH	906,000	69,784,225.00	8.94%
INTUCH-R	978,100	75,298,650.00	9.65%
IRPC	19,348,300	85,785,934.00	7.13%
IRPC-R	6,724,300	29,735,568.00	2.48%
ITD	1,652,100	3,791,378.00	4.38%
ITD-R	1,415,100	3,223,326.00	3.75%
IVL	3,389,200	153,195,425.00	7.15%
IVL-R	1,505,500	68,265,625.00	3.18%
JAS	3,215,800	9,447,044.00	3.10%
JAS-R	1,070,700	3,161,058.00	1.03%
JKN	26,200	235,800.00	1.23%
JMART	178,600	7,203,125.00	3.67%
JMART-R	91,100	3,666,075.00	1.87%
JMT	71,700	3,251,700.00	1.24%
JMT-R	437,800	19,857,225.00	7.56%
JTS	1,200	57,400.00	0.24%
JWD	131,000	1,911,680.00	5.17%
JWD-R	75,800	1,106,680.00	2.99%
KBANK	1,028,700	140,813,800.00	4.93%
KBANK-R	782,400	106,704,900.00	3.75%
KCE	184,200	14,560,325.00	1.43%
KCE-R	1,520,500	120,204,075.00	11.82%
KEX	27,900	1,065,675.00	2.53%
KGI	2,000	12,700.00	0.06%
KISS	53,200	660,430.00	2.16%
KKP	172,800	9,507,400.00	11.51%
KKP-R	90,300	4,966,375.00	6.01%
KSL	211,800	858,028.00	1.37%
KSL-R	809,100	3,264,108.00	5.22%

ข้อมูลในเอกสารฉบับนี้ รวบรวมมาจากแหล่งข้อมูลที่น่าเชื่อถือ อย่างไรก็ตาม บริษัทหลักทรัพย์ คิงส์ฟอร์ด จำกัด (มหาชน) ไม่สามารถที่จะยืนยันหรือรับรองความถูกต้องของข้อมูลเหล่านี้ได้ ไม่ว่าประการใด ๆ บทวิเคราะห์ในเอกสารนี้ จัดทำขึ้นโดยอ้างอิงหลักเกณฑ์ทางวิชาการเกี่ยวกับหลักการวิเคราะห์ และมีได้เป็นการชี้แนะ หรือเสนอแนะให้ซื้อหรือขายหลักทรัพย์ใด ๆ การตัดสินใจซื้อหรือขายหลักทรัพย์ใด ๆ ของผู้อ่าน ไม่ว่าจะเกิดจากการอ่านบทความในเอกสารนี้หรือไม่ก็ตาม ล้วนเป็นผลจากการใช้วิจารณญาณของผู้อ่าน โดยไม่มีส่วนเกี่ยวข้องกับหรือผูกพันใด ๆ กับ บริษัทหลักทรัพย์ คิงส์ฟอร์ด จำกัด (มหาชน) ไม่สามารถได้

Short Sales



KINGSFORD

มูลค่าการขายชอร์ต ณ วันที่ 06 ตุลาคม 2564

หลักทรัพย์	ปริมาณหุ้นที่ขายชอร์ต (หุ้น)	มูลค่าการขายชอร์ต (บาท)	%เทียบมูลค่าซื้อขายตลาดรวม
KTB	3,250,100	35,830,480.00	9.27%
KTB-R	1,009,800	11,107,800.00	2.88%
KTC	303,500	16,960,550.00	4.90%
KTC-R	504,800	28,248,925.00	8.15%
LANNA	21,600	615,750.00	0.13%
LH	3,716,200	29,772,300.00	11.75%
LH-R	3,179,800	25,359,490.00	10.06%
LHFG	288,300	442,550.00	0.54%
LOXLEY	142,400	389,148.00	3.38%
LPN	25,600	125,440.00	0.89%
LPN-R	16,200	79,704.00	0.56%
M	29,300	1,573,250.00	4.49%
M-R	39,700	2,123,950.00	6.08%
MAJOR	91,000	2,028,230.00	0.96%
MAJOR-R	335,500	7,436,250.00	3.54%
MBK	46,300	652,950.00	1.82%
MBK-R	14,000	198,240.00	0.55%
MDX	14,000	96,600.00	0.28%
MEGA	154,800	6,843,525.00	3.83%
MEGA-R	244,200	10,759,950.00	6.05%
MICRO	27,200	205,360.00	2.57%
MILL	1,900	2,964.00	0.01%
MINT	1,984,200	64,250,400.00	11.85%
MINT-R	679,200	21,967,025.00	4.06%
MONO	187,400	269,724.00	2.39%
MTC	349,600	21,270,150.00	4.91%
MTC-R	522,700	31,837,050.00	7.34%
NCAP	69,900	710,530.00	2.55%
NER	36,500	281,050.00	0.40%
NETBAY	28,200	699,360.00	10.70%
NOBLE	228,600	1,485,900.00	8.41%
NOBLE-R	20,000	130,000.00	0.74%
NRF	36,800	312,800.00	4.18%
OR	2,733,500	76,887,200.00	6.47%
OR-R	2,394,600	67,510,700.00	5.67%
ORI	358,900	3,711,930.00	3.48%
OSP	707,300	23,876,500.00	5.35%
OSP-R	643,000	21,530,500.00	4.87%
PLANB	685,200	4,482,060.00	2.50%
PLANB-R	675,200	4,453,200.00	2.46%
PLAT	12,800	41,472.00	2.03%
PR9	10,000	105,000.00	0.64%
PRM	312,100	2,056,250.00	7.97%
PRM-R	319,000	2,089,450.00	8.14%
PSH	70,100	932,330.00	8.87%
PSH-R	20,600	273,980.00	2.61%
PSL	661,600	13,903,090.00	1.32%
PSL-R	1,704,700	35,625,720.00	3.40%
PTG	295,900	4,704,810.00	1.07%
PTG-R	1,224,400	19,398,490.00	4.44%
PTL	65,900	1,894,625.00	2.05%
PTL-R	71,400	2,066,425.00	2.23%
PTT	8,542,500	339,639,375.00	12.63%

ข้อมูลในเอกสารฉบับนี้ รวบรวมมาจากแหล่งข้อมูลที่น่าเชื่อถือ อย่างไรก็ตาม บริษัทหลักทรัพย์ คิงส์ฟอร์ด จำกัด (มหาชน) ไม่สามารถที่จะยืนยันหรือรับรองความถูกต้องของข้อมูลเหล่านี้ได้ ไม่ว่าประการใด ๆ บทวิเคราะห์ในเอกสารนี้ จัดทำขึ้นโดยอ้างอิงหลักเกณฑ์ทางวิชาการเกี่ยวกับหลักการวิเคราะห์ และมีได้เป็นการชี้แนะ หรือเสนอแนะให้ซื้อหรือขายหลักทรัพย์ใด ๆ การตัดสินใจซื้อหรือขายหลักทรัพย์ใด ๆ ของผู้อ่าน ไม่ว่าจะเกิดจากการอ่านบทความในเอกสารนี้หรือไม่ก็ตาม ล้วนเป็นผลจากการใช้วิจารณญาณของผู้อ่าน โดยไม่มีส่วนเกี่ยวข้องกับหรือผูกพันใด ๆ กับ บริษัทหลักทรัพย์ คิงส์ฟอร์ด จำกัด (มหาชน) ไม่ว่ากรณีใด

Short Sales



KINGSFORD

มูลค่าการขายชอร์ต ณ วันที่ 06 ตุลาคม 2564

หลักทรัพย์	ปริมาณหุ้นที่ขายชอร์ต (หุ้น)	มูลค่าการขายชอร์ต (บาท)	%เทียบมูลค่าซื้อขายตลาดรวม
PTT-R	3,266,500	129,860,175.00	4.83%
PTTEP	644,700	78,579,550.00	4.09%
PTTEP-R	1,354,800	164,894,650.00	8.59%
PTTGC	2,684,600	173,234,975.00	10.78%
PTTGC-R	2,735,900	176,608,475.00	10.99%
QH	2,973,000	6,540,600.00	13.28%
QH-R	4,236,900	9,314,978.00	18.93%
RATCH	487,900	22,544,425.00	15.51%
RATCH-R	24,000	1,102,750.00	0.76%
RBF	83,100	1,627,050.00	2.97%
RBF-R	4,700	91,560.00	0.17%
RCL	140,500	6,322,375.00	1.20%
RCL-R	433,600	19,242,700.00	3.71%
RJH	2,900	89,175.00	0.65%
RJH-R	2,500	76,875.00	0.56%
ROJNA	180,900	1,219,425.00	0.89%
RS	82,500	1,484,240.00	0.94%
RS-R	485,000	8,777,280.00	5.50%
S	94,700	197,446.00	2.75%
SA	160,000	1,433,515.00	4.78%
SABINA	14,000	270,200.00	10.12%
SABINA-R	1,000	19,300.00	0.72%
SABUY	354,000	3,901,600.00	4.98%
SABUY-R	72,600	798,600.00	1.02%
SAK	157,700	1,292,230.00	5.90%
SAPPE	8,800	220,000.00	5.26%
SAT	1,800	32,400.00	0.02%
SAWAD	347,000	22,164,225.00	7.56%
SAWAD-R	769,900	49,256,950.00	16.77%
SC-R	33,500	108,914.00	2.04%
SCB	849,500	104,202,450.00	8.03%
SCB-R	1,355,900	165,800,650.00	12.81%
SCC	604,700	240,841,500.00	7.65%
SCC-R	603,100	240,304,400.00	7.63%
SCCC	4,000	654,000.00	2.21%
SCCC-R	7,800	1,273,300.00	4.31%
SCGP	2,153,300	133,836,600.00	9.56%
SCGP-R	1,068,700	66,293,725.00	4.75%
SCI	36,700	76,388.00	1.72%
SCN	88,700	210,804.00	0.89%
SGP	251,000	3,822,090.00	4.51%
SGP-R	78,000	1,191,120.00	1.40%
SHR	69,400	249,936.00	1.13%
SHR-R	6,700	24,254.00	0.11%
SINGER	1,900	77,900.00	0.11%
SINGER-R	5,000	201,475.00	0.28%
SIRI	15,128,900	18,866,829.00	6.38%
SIRI-R	8,335,200	10,439,392.00	3.51%
SIS	3,400	110,500.00	2.00%
SKE	63,400	65,302.00	0.26%
SKY	6,400	69,760.00	1.43%
SNC	12,400	168,640.00	1.15%
SPALI	187,400	3,762,360.00	3.04%

ข้อมูลในเอกสารฉบับนี้ รวบรวมมาจากแหล่งข้อมูลที่น่าเชื่อถือ อย่างไรก็ตาม บริษัทหลักทรัพย์ คิงส์ฟอร์ด จำกัด (มหาชน) ไม่สามารถที่จะยืนยันหรือรับรองความถูกต้องของข้อมูลเหล่านี้ได้ ไม่ว่าประการใด ๆ บทวิเคราะห์ในเอกสารนี้ จัดทำขึ้นโดยอ้างอิงหลักเกณฑ์ทางวิชาการเกี่ยวกับหลักการวิเคราะห์ และมีได้เป็นการชี้แนะ หรือเสนอแนะให้ซื้อหรือขายหลักทรัพย์ใด ๆ การตัดสินใจซื้อหรือขายหลักทรัพย์ใด ๆ ของผู้อ่าน ไม่ว่าจะเกิดจากการอ่านบทความในเอกสารนี้หรือไม่ก็ตาม ล้วนเป็นผลจากการใช้วิจารณญาณของผู้อ่าน โดยไม่มีส่วนเกี่ยวข้องกับหรือผูกพันใด ๆ กับ บริษัทหลักทรัพย์ คิงส์ฟอร์ด จำกัด (มหาชน) ไม่ทางใด

Short Sales



KINGSFORD

มูลค่าการขายชอร์ต ณ วันที่ 06 ตุลาคม 2564

หลักทรัพย์	ปริมาณหุ้นที่ขายชอร์ต (หุ้น)	มูลค่าการขายชอร์ต (บาท)	%เทียบมูลค่าซื้อขายตลาดรวม
SPALI-R	214,600	4,311,340.00	3.49%
SPCG	63,000	1,130,410.00	1.97%
SPCG-R	130,800	2,351,050.00	4.08%
SPRC	2,322,300	24,005,550.00	7.14%
SPRC-R	3,474,900	35,899,280.00	10.68%
STA	374,600	12,345,725.00	5.77%
STA-R	593,100	19,626,675.00	9.13%
STANLY	200	36,300.00	0.86%
STANLY-R	300	54,450.00	1.29%
STEC	342,800	4,681,210.00	5.77%
STEC-R	554,200	7,537,120.00	9.33%
STGT	538,600	16,561,575.00	7.42%
STPI	35,000	151,258.00	3.09%
SYNEX	8,500	207,400.00	0.31%
SYNEX-R	65,500	1,586,750.00	2.36%
TASCO	1,086,400	20,005,620.00	28.54%
TCAP	451,200	15,566,400.00	15.47%
TCAP-R	917,400	31,650,300.00	31.45%
TDEX	50,500	486,620.00	5.36%
TFG-R	93,900	426,876.00	5.13%
THANI	448,300	1,811,126.00	2.86%
THANI-R	1,377,900	5,559,274.00	8.78%
THCOM	259,200	2,740,170.00	4.27%
THG	12,000	387,000.00	1.89%
THG-R	68,500	2,203,700.00	10.79%
THRE	121,200	156,348.00	1.52%
TIDLOR	123,700	4,267,650.00	2.61%
TIDLOR-R	5,000	172,500.00	0.11%
TISCO	147,700	13,607,950.00	8.65%
TISCO-R	413,900	38,109,400.00	24.25%
TKN	449,700	2,972,565.00	4.11%
TKN-R	411,700	2,717,495.00	3.76%
TOA	51,100	1,686,300.00	7.43%
TOA-R	122,200	4,013,950.00	17.76%
TOP	986,600	54,551,600.00	3.36%
TOP-R	2,848,900	158,738,675.00	9.72%
TPCH	1,600	17,760.00	0.65%
TPIPL	346,500	620,235.00	2.04%
TPIPL-R	201,200	360,148.00	1.18%
TQM	4,200	432,950.00	1.40%
TQM-R	11,300	1,165,300.00	3.78%
TRUE	34,118,400	138,952,196.00	4.22%
TRUE-R	33,380,100	136,087,416.00	4.12%
TSTH	281,100	463,815.00	4.21%
TTA	603,100	8,123,250.00	1.26%
TTA-R	565,400	7,638,020.00	1.18%
TTB	14,638,600	16,393,187.00	19.95%
TTB-R	1,231,800	1,375,031.00	1.68%
TTCL	38,800	171,514.00	1.77%
TU	1,242,600	26,663,220.00	5.05%
TU-R	4,258,400	91,176,200.00	17.31%
TVO-R	23,400	723,425.00	1.45%
UNIQ	56,700	369,570.00	3.91%

ข้อมูลในเอกสารฉบับนี้ รวบรวมมาจากแหล่งข้อมูลที่น่าเชื่อถือ อย่างไรก็ตาม บริษัทหลักทรัพย์ คิงส์ฟอร์ด จำกัด (มหาชน) ไม่สามารถที่จะยืนยันหรือรับรองความถูกต้องของข้อมูลเหล่านี้ได้ ไม่ว่าประการใด ๆ บทวิเคราะห์ในเอกสารนี้ จัดทำขึ้นโดยอ้างอิงหลักเกณฑ์ทางวิชาการเกี่ยวกับหลักการวิเคราะห์ และมีได้เป็นการชี้แนะ หรือเสนอแนะให้ซื้อหรือขายหลักทรัพย์ใด ๆ การตัดสินใจซื้อหรือขายหลักทรัพย์ใด ๆ ของผู้อ่าน ไม่ว่าจะเกิดจากการอ่านบทความในเอกสารนี้หรือไม่ก็ตาม ล้วนเป็นผลจากการใช้วิจารณญาณของผู้อ่าน โดยไม่มีส่วนเกี่ยวข้องกับหรือผูกพันในใด ๆ กับ บริษัทหลักทรัพย์ คิงส์ฟอร์ด จำกัด (มหาชน) ไม่ว่ากรณีใด

Short Sales



KINGSFORD

มูลค่าการขายชอร์ต ณ วันที่ 06 ตุลาคม 2564

หลักทรัพย์	ปริมาณหุ้นที่ขายชอร์ต (หุ้น)	มูลค่าการขายชอร์ต (บาท)	%เทียบมูลค่าซื้อขายตลาดรวม
UNIQ-R	23,400	153,570.00	1.61%
UTP	34,600	566,730.00	2.38%
UTP-R	294,600	4,815,640.00	20.26%
UV	41,400	169,444.00	1.32%
UVAN	126,700	1,039,765.00	1.53%
VGI	849,900	5,312,000.00	5.01%
VGI-R	359,600	2,282,500.00	2.12%
VIBHA	656,100	1,404,054.00	16.80%
VNG	37,900	370,055.00	1.12%
WHA	14,054,700	46,714,374.00	4.22%
WHA-R	25,098,400	83,414,848.00	7.53%
WHAUP	207,200	874,368.00	5.97%
WORK	87,300	1,954,550.00	1.83%
WORK-R	45,500	1,020,600.00	0.95%
WP	6,300	39,375.00	0.06%
XO	105,100	1,862,010.00	1.24%
XPG	1,039,500	3,578,952.00	0.19%
UNIQ-R	23,400	153,570.00	1.61%
UTP	34,600	566,730.00	2.38%
UTP-R	294,600	4,815,640.00	20.26%
UV	41,400	169,444.00	1.32%
UVAN	126,700	1,039,765.00	1.53%
VGI	849,900	5,312,000.00	5.01%
VGI-R	359,600	2,282,500.00	2.12%
VIBHA	656,100	1,404,054.00	16.80%
VNG	37,900	370,055.00	1.12%
WHA	14,054,700	46,714,374.00	4.22%
WHA-R	25,098,400	83,414,848.00	7.53%
WHAUP	207,200	874,368.00	5.97%
WORK	87,300	1,954,550.00	1.83%
WORK-R	45,500	1,020,600.00	0.95%
WP	6,300	39,375.00	0.06%
XO	105,100	1,862,010.00	1.24%
XPG	1,039,500	3,578,952.00	0.19%

หมายเหตุ - ไม่รวมรายการขายชอร์ตของสมาชิกที่เป็นผู้ร่วมค้ำหน่วยลงทุนหรือผู้ดูแลสภาพคล่องของหน่วยลงทุนของกองทุนรวมอีทีเอฟเพื่อบัญชีบริษัทประเภทเพื่อทำกำไรจากส่วนต่างของราคาหรือเพื่อดูแลสภาพคล่อง แล้วแต่กรณี

ข้อมูลในเอกสารฉบับนี้ รวบรวมมาจากแหล่งข้อมูลที่น่าเชื่อถือ อย่างไรก็ดี บริษัทหลักทรัพย์ คิงส์ฟอร์ด จำกัด (มหาชน) ไม่สามารถที่จะยืนยันหรือรับรองความถูกต้องของข้อมูลเหล่านี้ได้ ไม่ว่าประการใด ๆ บทวิเคราะห์ในเอกสารนี้ จัดทำขึ้นโดยอ้างอิงหลักเกณฑ์ทางวิชาการเกี่ยวกับหลักการวิเคราะห์ และมีได้เป็นการชี้แนะ หรือเสนอแนะให้ซื้อหรือขายหลักทรัพย์ใด ๆ การตัดสินใจซื้อหรือขายหลักทรัพย์ใด ๆ ของผู้อ่าน ไม่ว่าจะเกิดจากการอ่านบทความในเอกสารนี้หรือไม่ก็ตาม ล้วนเป็นผลจากการใช้วิจารณญาณของผู้อ่าน โดยไม่มีส่วนเกี่ยวข้องกับหรือผูกพันใด ๆ กับ บริษัทหลักทรัพย์ คิงส์ฟอร์ด จำกัด (มหาชน) ไม่ว่ากรณีใด

Stock Calendar



KINGSFORD

รายงานการเปลี่ยนแปลงการถือหลักทรัพย์ของผู้บริหาร (แบบ 59-2) ประจำวันที่ 06 ตุลาคม 2564

ชื่อผู้บริหาร	ประเภทหลักทรัพย์	วันที่ ได้มา / จำหน่าย	จำนวน	ราคา	วิธีการ ได้มา/ จำหน่าย	
CCET	นางสาว เจ็ญ จุ โหล	หุ้นสามัญ	05/10/2564	21,000	2.66	ซื้อ
TMILL	นาย ประภาส ชุตินวาร์พันธ์	หุ้นสามัญ	05/10/2564	30,000	4.01	ซื้อ
TKS	นาย สุพันธ์ มงคลสุธี	หุ้นสามัญ	30/09/2564	70,000	12.87	ซื้อ
TM	นาง สุนทรี จรรโลงบุตร	หุ้นสามัญ	06/10/2564	60,000	3.20	ซื้อ
TRU	นาง ปราณี เผือกไชย	หุ้นสามัญ	06/10/2564	35,600	4.91	ซื้อ
BTS	นาย ศิริ กาญจนพาสน์	ใบสำคัญแสดงสิทธิที่จะซื้อหุ้น	01/10/2564	2,129,100	1.70	ขาย
BTS	นาย ศิริ กาญจนพาสน์	ใบสำคัญแสดงสิทธิที่จะซื้อหุ้น	04/10/2564	137,700	1.70	ขาย
BTS	นาย ศิริ กาญจนพาสน์	ใบสำคัญแสดงสิทธิที่จะซื้อหุ้น	05/10/2564	3,838,900	1.71	ขาย
PTG	นาย วุฒิชัย ดวงรัตน์	หุ้นสามัญ	06/10/2564	10,000	15.80	ซื้อ
PTG	นาย วุฒิชัย ดวงรัตน์	หุ้นสามัญ	06/10/2564	10,000	15.90	ซื้อ
LPH	นาย อังกร ฉันทนาวานิช	หุ้นสามัญ	05/10/2564	20,000	5.74	ซื้อ
VIBHA	นาย พิชิตต์ วิริยะเมตตาทกุล	ใบสำคัญแสดงสิทธิที่จะซื้อหุ้น	05/10/2564	500,300	0.46	ขาย
WAVE	นางสาว แคทลีน มาลีนนท์	ใบสำคัญแสดงสิทธิที่จะซื้อหุ้น	04/10/2564	400,000	0.54	ขาย
SITHAI	นาย พงษ์ศักดิ์ กิ่งดิรัตน์วงศ์	หุ้นสามัญ	05/10/2564	70,000	1.38	ซื้อ
HTC	นาง ปรีญา จีระพันธุ์	หุ้นสามัญ	05/10/2564	30,000	35.00	ซื้อ
ALL	นาย ธนากร ธนวิสิทธิ์	หุ้นสามัญ	05/10/2564	2,015,900	2.89	ซื้อ
S & J	นาย บุญเกียรติ โชควัฒนา	หุ้นสามัญ	06/10/2564	201,000	26.57	ซื้อ
IIG	นาย ธนวุฒิ สุนทรเดชา	หุ้นสามัญ	04/10/2564	200,000	32.50	ซื้อ

Stock Calendar



KINGSFORD

แบบรายงานการได้มาหรือจำหน่ายหลักทรัพย์ของกิจการ (แบบ 246-2) ประจำวันที่ 06 ตุลาคม 2564

หลักทรัพย์	ชื่อผู้ได้มา/จำหน่าย	วิธีการ	ประเภท หลักทรัพย์ ¹	% ก่อน ได้มา/ จำหน่าย	% ได้มา/ จำหน่าย	% หลัง ได้มา/ จำหน่าย	วันที่ได้มา/ จำหน่าย	% ก่อน ได้มา/ จำหน่าย (กลุ่ม) ₂	% ได้มา/ จำหน่าย (กลุ่ม) ₂	% หลัง ได้มา/ จำหน่าย (กลุ่ม) ₂
NETBAY	บริษัท หลักทรัพย์จัดการกองทุนรวมบัวหลวง จำกัด	จำหน่าย	หุ้น	15.0046	0.5685	14.4361	04/10/2564	15.0046	0.5685	14.4361
RJH	บริษัท ธนบุรี เฮลท์แคร์ กรุ๊ป จำกัด (มหาชน)	ได้มา	หุ้น	3.0735	2	5.0735	04/10/2564	3.0735	2	5.0735

Stock Calendar



KINGSFORD

September 2021

Monday

Tuesday

Wednesday

Thursday

Friday

27

28

29

30

1

27	28	29	30	1
<p>New Shares RWI 1,090,000 Shares</p> <p>NEWLISTED SCB13P2201B 120 m Units SCB13C2201B 120 m Units SAWA13C2202A 120 m Units OSP13C2202A 120 m Units SCB13P2201A 100 m units RS19C2202A 50 m Units AOT01C2202X 100 m Units SAWA19C2202A 120 m Units KBAN19P2201A 120 m Units SCB19P2201B 120 m units SCB19C2202B 120 m Units SCGP01C2202X 100 m Units SCGP01C2202A 100 m Units PTT19C2202A 120 m Units PTL19C2202A 120 m Units SCC01C2202X 100 m Units MINT01C2202X 100 m Units MINT01C2202A 100 m Units KTC01C2202X 100 m Units KTC01C2202A 100 m Units GPSC01C2202X 100 m Units GPSC01C2202A 100 m Units DELT01C2202A 100 m Units AOT01C2202A 100 m Units HSTE28P2111E 50 m Units HSTE28C2111E 64 m Units HANA01P2201A 30 m Units HSI28P2111D 119 m Units HSI28C2111E 122 m Units HSTE28P2111B 56 m Units HSTE28P2111C 60 m Units HSTE28P2111D 67 m Units HSTE28C2111D 48 m Units HSTE28C2111C 52 m units HSTE28C2111B 57 m Units</p>	<p>XR AQUA 10; 3 @ 0.50 חרוג OTO 1:1@1.00 חרוג</p> <p>Shares CHO 22,222,222 Shares SDC 56,619,422 Shares</p> <p>NEWLISTED OR13P2201A 120 m Units JMAR19C2201A 120 m Units KBAN13P2201B 120 m Units TRUE13C2202A 120 m Units STGT13C2202 120 m units KBAN13C2201A 120 m Units KBAN19C2202A 120 m Units STGT19C2202B 120 m Units TRUE19C2202A 120 m Units DTAC19C2202A 120 m Units BCPG19C2202A 120 m Units BBL19C2202B 120 m Units AP19C2202A 120 m Units SCB16C2201A 100 m Units S5016C2112C 30 m Units PTL16C2201A 100 m Units MAJO16C2201A 100 m Units EA16C2201A 100 m Units BBL16C2201A 100 m Units S5041C2112V 120 m Units ADVA41C2201B 60 m Units GULF41C2201B 120 m Units SPX41P2112B 120 m Units DJI41P2112B 120 m Units DJI41C2112U 120 m Units STA16C2201A 100 m Units</p>	<p>XD TFMAMA (2.18 חרוג) TSE (0.04 חרוג) PTT (1.20 חרוג)</p> <p>NEWLISTED SPRC13C2202A 120 m Units PTG13C2202A 120 m Units CHG13C2202A 120 m Units BCP13C2202A 120 m Units AP13C2202A 120 m Units BCH19C2202 120 m units S5019P2112D 120 m Units SPAL19C2202A 120 m Units OSP19C2202A 120 m Units MTC19C2202A 120 m Units BH19C2202A 120 m units S5016C2112A 40 m Units TASC16C2201A 100 m Units</p>	<p>Shares AJA 36,429,572 Shares CHO 33,003,300 Shares</p> <p>NEWLISTED LH13C2202A 120 m Units KTC13C2202A 120 m units JAS13C2202A 120 m Units DTAC13C2202B 120 m units DELT13C2202A 360 m Units BCH13C2202A 120 m units DTAC19P2201A 120 m Units MINT19P2201A 120 m Units CPAL19C2202A 120 m units IRPC19C2202A 120 m Units GLOB19C2202A 120 m units SCB28C2201B 30 m Units TRUE28C2202A 47 m Units TKN28C2202A 80 m Units THAN28C2202A 121 m Units STGT28C2202A 84 m Units SCGP28C2202A 35 m Units GPSC28C2202A 72 m Units DOHO28C2202B 52 m Units BcpG28c2202a 80 m Units ACE28C2202A 64 m Units S5006P2112D 40 m Units S5006C2212D 40 m Units TRUE06C2202A 40 m Units SCB06C2202A 40 m units KBAN06C2202A 40 m Units JAS06C2202A 40 m Units DTAC06C2202A 40 m Units DELT06C2201A 40 m Units DELT06P2112B 40 m Units BCPG06C2201A 40 m Units S5011P2112A 40 m Units S5011C2112A 40 m Units TRUE11C2202A 54 m Units IRPC11C2202A 90 m Units CKP11C2202A 62 m Units BH11C2202A 33 m units BGR11C2202A 90 m Units AOT11C2202A 90 m units RS28C2202A 47 m Units BANP28C2202A 45 m Units</p>	<p>Shares META 184,000,000 Shares BANPU 1,691,527,171 Shares</p>

Stock Calendar



KINGSFORD

October 2021				
Monday	Tuesday	Wednesday	Thursday	Friday

4	5	6	7	8
<p>XD MODERN (0.05 وحدة)</p> <p>NEWLISTED KTC13P2202A 120 m Units BBL13P2202A 120 m Units GPSC13C2202A 120 m Units GLOB13C2202A 120 m Units CBG13C2202A 120 m Units BEC13C2202A 120 m Units BANP13P2201A 50 m Units S5013C2112B 99 m Units BANP19P2202A 120 m UNITS PTG19C2202A 80 m Units CBG19C2202A 120 m Units TRUE01P2202A 100 m Units TRUE01C2202X 100 m Units TRUE01C2202A 100 m Units SYNE01C2202A 35 m Units STGT01C2202B 100 m Units SPRC01C2202A 100 m Units SAWA01C2201X 100 m Units SAWA01C2201A 100 m Units PTTG01C2202X 100 m Units PTTG01C2202A 100 m Units PTT01C2202X 100 m Units PTT01C2202A 100 m Units KBAN01P2202A 100 m Units KBAN01C2202X 100 m Units KBAN01C2202A 100 m Units DTAC01C2202X 100 m Units BH01C2202A 40 m units BEC01C2202A 100 m Units BDMS01C2202A 100 m Units BCPG01C2202A 70 m Units AP01C2202A 30 m Units OR19C2203A 120 m Units GPSC19C2202A 120 m units ACE19C2202A 120 m Units PTG01C2202A 50 m Units JMAR01C2202A 100 m Units GUNK01C2202A 100 m Units TRUE16C2202A 60 m Units PTT16C2201A 100 m Units KTC16C2202A 100 m Units JMT16C2201A 100 m Units GPSC16C2201B 100 m Units DELT16C2202A 100 m Units SAWA16C2202A 100 m Units RS16C2201A 100 m Units</p>	<p>XD III (0.10 وحدة)</p> <p>Shares SDC 28,860,028 Shares CHAYO 8,263,079 Shares</p> <p>NEWLISTED SVT 700,000,000 Units AEON13C2202A 120 m Units KCE19C2202A 120 m Units TOP19P2202A 120 m Units IVL19P2202 120 m Units SYNE19C2202A 120 m Units KTB19C2203 120 m Units CKP19C2203A 120 m Units BEC19C2202A 120 m Units STGT24C2202A 50 m Units IVL24C2202 50 m Units KBAN24C2202A 50 m Units S5028C2112D 47 m Units SPRC28C2202A 120 m Units PTTE28C2202A 44 m Units OSP28C2202 75 m Units KTC28C2202A 55 m Units JMT28C2202A 109 m Units</p>	<p>Shares ARROW 1,986,512 Shares</p> <p>NEWLISTED IP-W1 19,221,866 Units</p>	<p>Shares JMART 7,268,441 Shares AJA 29,131,347 Shares SINGER 8,493,600 Shares ASW 95,121,119 Shares SIRI 4,400,000 Shares TTB 121,882,700 Shares</p> <p>NEWLISTED PTTE13P2202A 120 m Units GULF13P2202A 120 m Units BANP13C2202A 120 m Units BANP19C2202A 120 m Units PTTE19C2202A 120 m Units BAM19C2203A 120 m Units TOP19C2202A 120 m Units DOHO19C2202A 120 m Units CBG08C2201S 80 m Units CBG06C2202A 40 m Units VGI06C2202A 40 m Units SCGP06C2202A 40 m Units STGT06C2202B 40 m units SPRC062202 40 m units SCC06C2202A 40 m units KTC06C2202A 40 m Units SAWA06C2202A 40 m Units STA06C2201A 40 m units TASC06C2202A 40 m Units</p>	<p>Shares MVP 43,049,350 Shares MINT 1,179 Shares AS 36,882 Shares</p> <p>NEWLISTED BANPU-W5 1,691,527,171 Units TRUBB-W2 136,295,937 Units BANPU-W4 1,691,527,171 Units</p>

Stock Calendar



KINGSFORD

11	12	13	14	15
XW PLANET 3:1	XD BDMS (0.25 ٲارو) TPIPL (0.03 ٲارو)	วันหยุด		

18	19	20	21	22
XD AEONTS (2.50 ٲارو)	XR KC 1:2 @0.10 ٲارو			

XD – Excluding Dividend	XD(ST) – Excluding Stock Dividend	XM – Exclude meetings	XN – Ex-Capital Return	XI – Excluding Interest
XP – Excluding Principal	XR – Excluding Right	XW – Excluding Warrant	XS – Excluding Short-term Warrant	XA – Excluding All
XE – Excluding Exercise	*ND – No Dividend Payment	PD – Payment Date	XT – Excluding TSR ; @ – price per share / price per unit /	
XD – Excluding Dividend	XD(ST) – Excluding Stock Dividend	XM – Exclude meetings	XN – Ex-Capital Return	XI – Excluding Interest
XP – Excluding Principal	XR – Excluding Right	XW – Excluding Warrant	XS – Excluding Short-term Warrant	XA – Excluding All
XE – Excluding Exercise	*ND – No Dividend Payment	PD – Payment Date	XT – Excluding TSR ; @ – price per share / price per unit /	

NVDR Update

Most Active Values (Btmn)

	Top 20 Net Buying Value (B m)					Top 20 Net Selling Value (B m)					Month to Date		Year to Date						
	ต.ค.-ก.ย.- 64					ต.ค.-ก.ย.- 64					ตุลาคม 2564		04 ม.ค.-06 ต.ค. 64						
	6	5	4	1	30	6	5	4	1	30	Net Buy	Net Sell	Net Buy	Net Sell					
1 BANPU	517.9	163.0	-59.0	926.4	80.0	AOT	-342.4	395.8	742.1	-230.7	-469.7	BANPU	1,548.33	SCGP	(619.58)	PTTEP	11,515.2	CPF	-4,161.4
2 GUNKUL	473.8	-12.4	-234.7	71.3	620.5	SCC	-340.3	212.2	-67.5	-81.7	-190.7	AOT	564.81	KBANK	(589.88)	KBANK	9,087.4	CPN	-3,837.6
3 PTTEP	276.3	80.3	87.4	37.3	-92.5	AMATA	-120.2	-25.9	218.8	-61.4	-73.2	PTTEP	481.30	GULF	(543.10)	OR	8,953.4	CPALL	-2,695.5
4 IVL	268.8	-25.7	-38.5	30.4	155.5	TRUE	-117.9	-43.4	-46.8	90.4	311.2	INTUCH	361.69	EA	(531.11)	IVL	7,564.4	TU	-2,446.9
5 PTTGC	116.6	-101.2	-177.7	121.9	132.2	KTC	-77.3	60.0	-62.3	-42.3	112.1	IRPC	353.92	BBL	(495.10)	PTTGC	7,250.7	BEM	-2,434.8
6 PTT	87.6	45.4	-85.3	209.4	33.9	SCB	-70.7	-65.2	-200.3	-151.7	214.9	CPALL	353.45	SCB	(487.80)	SCGP	6,631.4	HMPRO	-2,105.2
7 KCE	83.1	142.7	-82.6	-21.2	-50.7	DTAC	-68.4	-0.3	68.0	60.0	58.3	GUNKUL	297.99	TOP	(462.38)	PTT	6,161.8	INTUCH	-2,067.5
8 HANA	80.7	-145.1	-101.1	-63.3	-77.8	BBL	-51.2	-78.5	-472.4	106.9	-450.3	MEGA	291.73	DELTA	(329.07)	SCB	5,260.5	STA	-1,983.7
9 KTB	63.0	69.4	6.4	136.6	18.7	TISCO	-50.3	-16.2	14.9	12.8	34.9	KTB	275.36	OR	(286.57)	BANPU	4,843.3	GPSC	-1,513.8
10 KBANK	57.9	-743.0	-217.7	312.9	-677.0	TTA	-48.4	14.6	-42.3	-24.4	-43.5	PTG	271.30	SCC	(277.26)	IRPC	4,668.6	DTAC	-1,359.6
11 CPALL	56.7	224.4	46.7	25.7	-187.7	AIT	-47.9	6.4	-12.2	20.8	-9.9	CBG	264.87	HANA	(228.80)	CBG	4,008.0	BOMS	-1,306.2
12 BOL	48.8	2.1	0.1	0.2	0.5	MINT	-47.2	-93.4	97.6	-9.2	-11.0	PTT	257.04	COM7	(162.48)	GULF	3,569.0	SAWAD	-1,178.5
13 RCL	44.0	68.2	-283.3	270.3	-130.6	LH	-43.2	0.9	-32.5	14.7	-3.7	IVL	234.96	GPSC	(148.49)	TOP	3,264.4	BBL	-1,011.2
14 BEC	38.8	-15.3	-0.7	-20.7	-15.9	LANNA	-32.9	-48.8	-45.1	0.9	-34.0	STARK	208.11	TU	(138.10)	BCH	3,228.3	JMART	-922.1
15 BLA	34.8	6.9	4.1	-0.5	-33.2	CPN	-31.8	10.7	21.5	-30.3	-28.1	KCE	121.98	AWC	(137.88)	SCC	2,791.4	PRM	-846.3
16 RATCH	31.1	2.8	31.8	15.9	-0.2	BH	-27.4	23.8	57.5	31.0	4.9	PSL	114.51	HMPRO	(135.66)	EAO	2,665.0	TQM	-836.0
17 JAS	29.8	13.3	16.3	-15.8	-11.1	AH	-24.8	-30.7	-1.8	0.3	-4.6	JMT	112.32	CPF	(127.95)	TISCO	2,299.2	MTC	-798.7
18 APURE	26.4	17.9	-8.2	13.6	-3.4	HMPRO	-24.5	-28.9	-59.1	-23.2	19.0	BGRIM	106.02	SAWAD	(126.27)	MEGA	2,174.9	BLAND	-646.9
19 CPF	26.0	-72.6	-22.3	-59.1	19.7	AEONTS	-24.3	3.0	-13.5	-7.7	-10.0	RCL	99.21	LANNA	(125.91)	TIDLOR	1,847.0	RBF	-554.4
20 GLOBAL	24.6	-43.6	-21.5	-47.3	-31.1	AAV	-23.4	-1.2	58.4	3.5	-27.0	EGCO	91.43	CHG	(125.67)	AP	1,822.6	BTS	-516.8

	Total Volume Shares					%		NVDR Shrs.		%	NVDR Shrs.		%	Paid up Capital
	Buy	Sell	Total	Net	Turn.			7-Oct-21	paidup		7-Oct-21	paidup		
1 AQ	256,587,500	388,287,700	644,875,200	-131,700,200	10.68	1	TISCO-P	7,300	74.04	7,300	74.04		9,859	
2 SVT	115,323,062	114,886,462	230,209,524	436,600	9.01	2	BBL	439,009,465	23.00	591,624,587	30.99		1,908,842,894	
3 TRUE	83,524,131	112,536,300	196,060,431	-29,012,169	12.11	3	NINE	77,443,938	21.19	27,193,610	7.44		365,549,286	
4 WHA	69,701,561	113,162,500	182,864,061	-43,460,939	27.42	4	EMC-W6	852,162,488	20.21	20,635,904	0.49		4,216,746,892	
5 GUNKUL	133,566,364	44,296,448	177,862,812	89,269,916	16.98	5	PDI-W2	3,564,067	17.01	#N/A	#N/A		20,956,084	
6 T	130,298,401	42,186,600	172,485,001	88,111,801	8.40	5	KBANK	397,338,046	16.77	510,910,466	21.35		2,369,327,593	
7 BANPU	89,877,489	54,461,999	144,339,488	35,415,490	17.04	7	AP	525,405,788	16.70	238,014,265	7.57		3,145,899,495	
8 IRPC	60,177,156	58,307,064	118,484,220	1,870,092	21.82	8	LH	1,978,165,659	16.55	2,184,242,475	18.28		11,949,713,176	
9 XPG	40,713,750	37,549,600	78,263,350	3,164,150	7.30	9	MINT-W7	35,700,115	16.08	21,349	9.06		222,079,701	
10 SIRI	38,078,606	36,403,000	74,481,606	1,675,606	15.70	10	THIP	12,893,447	14.33	11,168,087	13.96		89,999,686	
11 NEWS	39,511,200	27,763,000	67,274,200	11,748,200	10.46	11	GBX	147,513,509	13.54	129,608,800	11.90		1,089,076,392	
12 EE	31,140,000	23,188,200	54,328,200	7,951,800	16.55	12	TU	643,281,455	13.48	561,030,006	11.76		4,771,815,496	
13 STOWER	40,143,300	13,637,500	53,780,800	26,505,800	38.79	13	MACO-W3	179,769,909	13.29	#N/A	#N/A		1,352,970,440	
14 U	22,686,761	24,373,060	47,059,821	-1,686,299	10.56	14	T	1,439,684,955	13.15	576,906,243	5.70		10,948,438,156	
15 RPC	24,957,100	19,535,700	44,492,800	5,421,400	16.27	15	BCH	311,776,846	12.50	172,617,540	6.92		2,493,747,984	
16 MORE	12,220,600	30,314,600	42,535,200	-18,094,000	19.57	16	MCS	59,193,749	12.41	46,992,656	9.40		497,000,000	
17 7UP	18,380,702	22,738,381	41,119,083	-4,357,679	15.66	17	TISCO	90,929,461	11.36	96,131,416	12.01		800,645,624	
18 PTT	20,516,362	18,311,499	38,827,861	2,204,863	28.70	18	SCC	132,669,823	11.06	118,232,944	9.85		1,200,000,000	
19 CHG	18,780,500	18,666,649	37,447,149	113,851	31.78	19	MEGA	92,772,040	10.64	20,929,369	2.40		871,869,508	
20 UPA	21,841,700	14,056,000	35,897,700	7,785,700	26.02	20	SAT	45,081,634	10.60	59,997,539	14.11		425,193,894	

Source : SET.OR.TH

ข้อมูลในเอกสารฉบับนี้ รวมรวมมาจากแหล่งข้อมูลที่น่าเชื่อถือ อย่างไรก็ตาม บริษัทหลักทรัพย์ คิงส์ฟอร์ด จำกัด (มหาชน) ไม่สามารถที่จะยืนยันหรือรับรองความถูกต้องของข้อมูลเหล่านี้ได้ ไม่ว่าประการใด ๆ บทวิเคราะห์ในเอกสารนี้ จัดทำขึ้นโดยอ้างอิงถึงข้อมูลเฉพาะที่ทางวิชาการเกี่ยวกับหลักทรัพย์วิเคราะห์ และมิได้เป็นการชี้แนะ หรือเสนอแนะให้ซื้อหรือขายหลักทรัพย์ใด ๆ การตัดสินใจซื้อหรือขายหลักทรัพย์ใด ๆ ของผู้อ่าน ไม่ว่าจะเกิดจากการอ่านบทความในเอกสารนี้หรือไม่ก็ตาม ล้วนเป็นผลจากการใช้วิจารณญาณของผู้อ่าน โดยไม่มีส่วนเกี่ยวข้องกับพนักงานใด ๆ กับ บริษัทหลักทรัพย์ คิงส์ฟอร์ด จำกัด (มหาชน) ในทางกรณีใด

Disclaimer



KINGSFORD

คำแนะนำการลงทุน และความหมายของคำแนะนำการลงทุน

Stock Rating หมายถึงการให้คำแนะนำการลงทุนของบริษัท แบ่งเป็น 3 ระดับ

Buy หมายถึง ราคาพื้นฐานสูงกว่าราคาตลาด 15% หรือมากกว่า

Hold หมายถึงราคาพื้นฐานสูงกว่าราคาตลาดไม่เกิน 15% หรือต่ำกว่าราคาตลาดไม่เกิน 15 %

Sell หมายถึง ราคาพื้นฐานต่ำกว่าราคาตลาด 15% หรือมากกว่า

เอกสารฉบับนี้จัดทำขึ้นโดยบริษัทหลักทรัพย์คิงส์ฟอร์ด จำกัด (มหาชน) ข้อมูลที่ปรากฏในเอกสารฉบับนี้จัดทำโดยอาศัยข้อมูลที่ได้มาจากแหล่งที่เชื่อหรือควรเชื่อว่ามี ความน่าเชื่อถือ และ/หรือถูกต้อง อย่างไรก็ตามบริษัทไม่ยืนยัน และไม่รับรองถึงความครบถ้วนสมบูรณ์หรือถูกต้องของข้อมูลดังกล่าว และไม่ได้ประกันราคาหรือผลตอบแทน ของหลักทรัพย์ที่ปรากฏข้างต้น แม้ว่าข้อมูลดังกล่าวจะปรากฏข้อความที่อาจเป็นหรืออาจตีความว่าเป็นเช่นนั้นได้ บริษัทจึงไม่รับผิดชอบต่อการนำเอาข้อมูล ข้อความ ความเห็น และหรือบทสรุปที่ปรากฏในเอกสารฉบับนี้ไปใช้ไม่ว่ากรณีใดๆ ข้อมูลและความเห็นที่ปรากฏอยู่ในเอกสารฉบับนี้ได้ประสงค์จะชี้ชวน เสนอแนะ หรือจูงใจให้ลงทุน ใน หรือ ซื้อหรือขายหลักทรัพย์ที่ปรากฏในเอกสารฉบับนี้และข้อมูลมีการแก้ไขเพิ่มเติมเปลี่ยนแปลงโดยมีต้องแจ้งให้ทราบล่วงหน้า ผู้ลงทุนควรใช้ดุลยพินิจอย่างรอบคอบใน การลงทุนในหรือซื้อหรือขายหลักทรัพย์ บริษัทสงวนลิขสิทธิ์ในข้อมูลที่ปรากฏในเอกสารนี้ ห้ามมิให้ผู้ใดใช้ประโยชน์ ทำซ้ำ ดัดแปลง นำออกแสดง ทำให้ปรากฏหรือเผยแพร่ ต่อสาธารณชน ไม่ว่าด้วยประการใดๆ ซึ่งข้อมูลในเอกสารนี้ไม่ว่าทั้งหมดหรือบางส่วน เว้นแต่ได้รับอนุญาตเป็นหนังสือจากบริษัทเป็นการล่วงหน้า การกล่าว คิด หรืออ้างอิง ข้อมูลบางส่วนตามสมควรในเอกสารนี้ ไม่ว่าในบทความ บทวิเคราะห์ บทวิจัย หรือในเอกสาร หรือการสื่อสารอื่นใดจะต้องกระทำโดยถูกต้อง และไม่เป็นการก่อให้เกิดการ เข้าใจผิดหรือความเสียหายแก่บริษัท ต้องรับรู้ถึงความเป็นเจ้าของลิขสิทธิ์ในข้อมูลบริษัท และต้องอ้างอิงถึงเอกสารฉบับนี้ และวันที่ในเอกสารฉบับนี้ของบริษัทโดยชัดเจน การลงทุนในหรือซื้อหรือขายหลักทรัพย์ย่อมมีความเสี่ยง ท่านควรทำความเข้าใจอย่างถ่องแท้ต่อลักษณะของหลักทรัพย์แต่ละประเภทและควรศึกษาข้อมูลของบริษัทที่ออก หลักทรัพย์และข้อมูลอื่นใดที่เกี่ยวข้องก่อนการตัดสินใจลงทุนในหรือซื้อหรือขายหลักทรัพย์

ข้อมูลในเอกสารฉบับนี้ รวบรวมมาจากแหล่งข้อมูลที่น่าเชื่อถือ อย่างไรก็ดี บริษัทหลักทรัพย์ คิงส์ฟอร์ด จำกัด(มหาชน)ไม่สามารถที่จะยืนยันหรือรับรองความถูกต้องของข้อมูลเหล่านี้ได้ ไม่ว่าประการใดๆ บทวิเคราะห์ในเอกสารนี้ จัดทำขึ้นโดยอ้างอิง หลักเกณฑ์ทางวิชาการเกี่ยวกับหลักการวิเคราะห์ และมีได้เป็นการชี้แนะ หรือเสนอแนะให้ซื้อหรือขายหลักทรัพย์ใดๆ การตัดสินใจซื้อหรือขายหลักทรัพย์ใดๆ ของผู้อ่าน ไม่ว่าจะเกิดจากการอ่านบทความในเอกสารนี้หรือไม่ก็ตาม ล้วนเป็นผลจากการใช้ วิจารณญาณของผู้อ่าน โดยไม่มีส่วนเกี่ยวข้องกับอะไรรวมทั้งใดๆ กับ บริษัทหลักทรัพย์ คิงส์ฟอร์ด จำกัด(มหาชน) ไม่ว่ากรณีใด

Disclaimer



KINGSFORD

Thai Institute of Directors Association (IOD) – Corporate Governance Report Rating 2020 (CG Score) ข้อมูล 19 พฤศจิกายน 2563



AAV	BAFS	BWG	CPN	FPI	ICHI*	LANNA	MSC	PG	PTTGC	THREL	TSC	VGI
ADVANC	BANPU	CENTEL	CSS	FPT	III	LH	MTC	PHOL	PYLON	TIP	TSR	VIH
AF	BAY	CFRESH	DELTA	FSMART	ILINK	LHFG	NCH	PLANB	Q-CON	TIPCO	TSTE	WACOAL
AIRA	BCP	CHEWA	DEMCO	GBX	INTUCH	LIT	NCL	PLANET	QH	TISCO	TSTH	WAVE
AKP	BCPG	CHO	DRT	GC	IRPC	LPN	NEP	PLAT	QTC	TK	TTA	WHA
AKR	BDMS	CIMBT	DTAC	GCAP	IVL	MAKRO	NKI	PORT	RATCH	TKT	TTCL	WHAUP
ALT	BEC	CK	DTC	GEL	JKN	MALEE	NOBLE*	PPS	RS	TMB	TTW	WICE
AMA	BEM	CKP	DV8	GFPT	JSP	MBK	NSI	PR9	S	TMILL	TU	WINNER
AMATA	BGRIM	CM	EA	GGC	JWD	MBKET	NVD	PREB	S & J	TNDT	TVD	
AMATAV	BIZ	CNT	EASTW	GPSC	K	MC	NYT	PRG	SAAM	TNL	TVI	
ANAA	BKI	COL	ECF	GRAMMY	KBANK	MCOT	OISHI	PRM	SABINA	TOA	TVO	
AOT	BLA	COMAN	ECL	GUNKUL	KCE	METCO	ORI	PSH	SAMART	TOP	TWPC	
AP	BOL	COTTO	EGCO	HANA	KKP	MFEC	OTO	PSL	SAMTEL	TPBI	U	
ARIP	BPP	CPALL	EPG	HARN	KSL	MINT	PAP	PTG	SAT	TQM	UAC	
ARROW	BRR	CPF	ETE	HMPRO	KTB	MONO	PCSGH	PTT	SC	TRC	UBIS	
ASP	BTS	CPI	FNS	ICC	KTC	MOONG	PDJ	PTTEP	SCB	TRUE	UV	



2S	ASEFA	BTW	CWT	GL	TEL	LOXLEY	NEX	PT	SHR	SUC	TMI	UOBKH
ABM	ASIA	CBG	DCC	GLAND	J	LPH	NINE	QLT	SIAM	SUN	TMT	UP
ACE	ASIAN	CEN	DCON	GLOBAL	JAS	LRH	NTV	RCL	SINGER	SYNEX	TNITY	UPF
ACG	ASIMAR	CGH	DDD	GLOCON	JCK	LST	NWR	RICHY	SKE	T	TNP	UPOIC
ADB	ASK	CHARNA	DOD	GPI	JCKH	M	OCC	RML	SKR	TAE	TNR	UT
AEC	ASN	CHAYO	DOHOME	GULF	JMART	MACO	OGC	RPC	SKY	TAKUNI	TOG	UTP
AEONTS	ATP30	CHG	EASON	GYT	JMT	MAJOR	OSP	RWI	SMIT	TBSP	TPA	UWC
AGE	AUCT	CHOTI	EE	HPT	KBS	MBAX	PATO	S11	SMT	TCC	TPAC	VL
AH	AWC	CHOW	ERW	HTC	KCAR	MEGA	PB	SALEE	SNP	TCMC	TPCORP	VNT
AHC	AYUD	C	ESTAR	CN	KGI	META	PDG	SAMCO	SPA	TEAM	TPOLY	VPO
AIT	B	CIG	FE	FS	KIAT	MFC	PDI	SANKO	SPC	TEAMG	TPS	WIJK
ALLA	BA	CMC	FLOYD	LM	KOOL	MGT	PIMO	SAPPE	SPCG	TFG	TRITN	WP
AMANAH	BAM	COLOR	FN	MH	KTIS	MILL	PJW	SAWAD	SR	TIGER	TRT	XO
AMARIN	BBL	COM7	FORTH	NET	KWC	MITSIB	PL	SCI	SRICHA	TITLE	TRU	YUASA
APCO	BFIT	CPL	FSS	NSURE	KWM	MK	PM	SCP	SSC	TKN	TSE	ZEN
APCS	BGC	CRC	FTE	RC	L&E	MODERN	PPP	SE	SSF	TKS	TVT	ZIGA
APURE	BJC	CRD	FVC	RCP	LALIN	MTI	PRIN	SEG	STANLY	TM	TWP	ZMICO
AQUA	BJCHT	CSC	GENCO	T	LDC	MVP	PRINC	SFP	STI	TMC	UEC	
ASAP	BROOK	CSP	GJS	ITD*	LHK	NETBAY	PSTC	SGF	STPI	TMD	UMI	



7UP	AU	BM	CMAN	ESSO	INSET	KYE	NC	PK	RBF	SISB	SUPER	TPLAS
A	B52	BR	CMO	FMT	IP	LEE	NDR	PLE	RCI	SKN	SVOA	TTI
ABICO	BC	BROCK	CMR	GIFT	JTS	MATCH	NER	PMTA	RJH	SLP	TC	TYCN
AJ	BCH	BSBM	CPT	GREEN	JUBILE	MATI	NFC	POST	ROJNA	SMART	TCCC	UKEM
ALL	BEAUTY	BSM	CPW	GSC	KASET	M-CHAI	NNCL	PPM	RP	SOLAR	THMUI	UMS
ALUCON	BGT	BTNC	CRANE	GTB	KCM	MCS	NPK	PRAKIT	RPH	SPG	TIW	VCOM
AMC	BH	CAZ	CSR	HTECH	KKC	MDX	NUSA	PRECHA	RSP	SQ	TNH	VRANDA
APP	BIG	CCP	D	HUMAN	KUMWEL	MJD	OCEAN	PRIME	SF	SSP	TOPP	WIN
ARIN	BKD	CGD	EKH	IHL	KUN	MM	PAF	PROUD	SFLEX	STARK	TPCH	WORK
AS	BLAND	CITY	EP	INOX	KWG	MORE	PF	PTL	SGP	STC	TPIPP	WPH

ช่วงคะแนน	สัญลักษณ์	ความหมาย
90 - 100		ดีเลิศ
80 - 89		ดีมาก
70 - 79		ดี
60 - 69		ดีพอใช้
50 - 59		ผ่าน
ต่ำกว่า 50	No logo given	N/A

การเปิดเผยผลการสำรวจของสมาคมส่งเสริมสถาบันกรรมการบริษัทไทย (IOD) ในเรื่องการกำกับดูแลกิจการ (Corporate Governance) นี้เป็นการดำเนินการตามนโยบายของสำนักงานคณะกรรมการกำกับหลักทรัพย์และตลาดหลักทรัพย์ โดยการสำรวจของ IOD เป็นการสำรวจและประเมินจากข้อมูลของบริษัทจดทะเบียนในตลาดหลักทรัพย์แห่งประเทศไทยและตลาดหลักทรัพย์เอ็มเอไอ ที่มีการเปิดเผยต่อสาธารณะและเป็นข้อมูลที่ผู้ลงทุนทั่วไปสามารถเข้าถึงได้ ดังนั้นผลสำรวจดังกล่าวจึงเป็นการนำเสนอในมุมมองของบุคคลภายนอกโดยไม่ได้เป็นการประเมินการปฏิบัติและมิได้มีการใช้ข้อมูลภายในในการประเมิน ซึ่งผลสำรวจดังกล่าว เป็นผลการสำรวจ ณ วันที่ปรากฏในรายงานการกำกับดูแลกิจการบริษัทจดทะเบียนไทยเท่านั้น ดังนั้นผลการสำรวจจึงอาจเปลี่ยนแปลงได้ภายหลังจากวันดังกล่าว ทั้งนี้บริษัทหลักทรัพย์ คิงส์ฟอร์ด จำกัด (มหาชน) มิได้ยืนยันหรือรับรองถึงความถูกต้องของผลสำรวจดังกล่าวแต่อย่างใด

ข้อมูลในเอกสารฉบับนี้ รวบรวมมาจากแหล่งข้อมูลที่น่าเชื่อถือ อย่างไรก็ตาม บริษัทหลักทรัพย์ คิงส์ฟอร์ด จำกัด(มหาชน)ไม่สามารถที่จะยืนยันหรือรับรองความถูกต้องของข้อมูลเหล่านี้ได้ ไม่ว่าประการใดๆ บทวิเคราะห์ในเอกสารนี้ จัดทำขึ้นโดยอ้างอิงหลักเกณฑ์ทางวิชาการเกี่ยวกับหลักการวิเคราะห์ และมิได้เป็นการชี้แนะ หรือเสนอแนะให้ซื้อหรือขายหลักทรัพย์ใดๆ การตัดสินใจซื้อหรือขายหลักทรัพย์ใดๆ ของผู้อ่าน ไม่ว่าจะเกิดจากการอ่านบทความในเอกสารนี้หรือไม่ก็ตาม ล้วนเป็นผลจากการใช้วิจารณญาณของผู้อ่าน โดยไม่มีส่วนเกี่ยวข้องกับหรือผูกพันใดๆ กับ บริษัทหลักทรัพย์ คิงส์ฟอร์ด จำกัด(มหาชน) ไม่ว่ากรณีใด

Disclaimer



KINGSFORD

Anti-Corruption Progress Indicator 2019

บริษัทจดทะเบียนที่ได้ประกาศเจตนารมณ์เข้าร่วม CAC

7UP	AMATA	BKD	CI	EP	FSMART	JKN	KWG	NOBLE	SAAM	SINGER	SUPER	TRITN	ZIGA
ABICO	AMATAV	BM	COTTO	ERW	GPI	JMART	LDC	NOK	SAPPE	SKR	SYNEX	TTA	
AF	ANAN	BROCK	DDD	ESTAR	ILINK	JMT	MAJOR	PK	SCI	SPALI	THAI	UPF	
ALT	APURE	BUI	EA	ETE	IRC	JSP	META	PLE	SE	SSP	TKS	UV	
AMARIN	B52	CHO	EFORL	EVER	J	JTS	NCL	ROJNA	SHANG	STANLY	TOPP	WIN	

บริษัทจดทะเบียนที่ได้ได้รับการรับรอง CAC

2S	BCP	CIG	EGCO	HTC	KTC	MOONG	PCSGH	PSL	SCC	SPRC	THIP	TRU	WHA
ADVANC	BCPG	CIMBT	FE	ICC	KWC	MPG	PDG	PSTC	SCCC	SRICHA	THRE	TRUE	WHAUP
AI	BGC	CM	FNS	ICHI	L&E	MSC	PDI	PT	SCG	SSF	THREL	TSC	WICE
AIE	BGRIM	CMC	FPI	IFS	LANNA	MTC	PDJ	PTG	SCN	SSSC	TIP	TSTH	WIK
AIRA	BJCHI	COL	FPT	INET	LHFG	MTI	PE	PTT	SEAOIL	SST	TIPCO	TTCL	XO
AKP	BKI	COM7	FSS	INSURE	LHK	NBC	PG	PTTEP	SE-ED	STA	TISCO	TU	ZEN
AMA	BLA	CPALL	FTE	INTUCH	LPN	NEP	PHOL	PTTGC	SELIC	SUSCO	TKT	TVD	
AMANAHA	BPP	CPF	GBX	IRPC	LRH	NINE	PL	PYLON	SENA	SVI	TMB	TVI	
AP	BROOK	CPI	GC	ITEL	M	NKI	PLANB	Q-CON	SGP	SYNTEC	TMD	TVO	
AQUA	BRR	CPN	GCAP	IVL	MAKRO	NMG	PLANET	QH	SIRI	TAE	TMILL	TWPC	
ARROW	BSBM	CSC	GEL	K	MALEE	NNCL	PLAT	QLT	SITHAI	TAKUNI	TMT	U	
ASK	BTS	DCC	GFPT	KASET	MBAX	NSI	PM	QTC	SMIT	TASCO	TNITY	UBIS	
ASP	BWG	DELTA	GGC	KBANK	MBK	NWR	PPP	RATCH	SMK	TBSP	TNL	UEC	
AYUD	CEN	DEMCO	GJS	KBS	MBKET	OCC	PPPM	RML	SMPC	TCAP	TNP	UKEM	
B	CENTEL	DIMET	GPSC	KCAR	MC	OCEAN	PPS	RW	SNC	TCMC	TNR	UOBKH	
BAFS	CFRESH	DRT	GSTEEL	KCE	MCOT	OGC	PREB	S&J	SNP	TFG	TOG	UWC	
BANPU	CGH	DTAC	GUNKUL	KGI	MFC	ORI	PRG	SABINA	SORKON	TFI	TOP	VGI	
BAY	CHEWA	DTC	HANA	KKP	MFEC	PAP	PRINC	SAT	SPACK	TFMAMA	TPA	VIH	
BBL	CHOTI	EASTW	HARN	KSL	MINT	PATO	SC	SPC	THANI	TPCORP	VNT	WNT	
BCH	CHOW	ECL	HMPRO	KTB	MONO	PB	PSH	SCB	SPI	THCOM	TPP	WACOAL	

คำชี้แจง ข้อมูลบริษัทที่เข้าร่วมโครงการแนวร่วมปฏิบัติของภาคเอกชนไทยในการต่อต้านทุจริต (Thai CAC) ของสมาคมส่งเสริมสถาบันกรรมการบริษัทไทย มี 2 กลุ่ม คือ

- ได้ประกาศเจตนารมณ์เข้าร่วม CAC

- ได้รับการรับรอง CAC

การเปิดเผยผลการประเมินดัชนีชี้วัดความคืบหน้าการป้องกันการมีส่วนเกี่ยวข้องกับการทุจริตคอร์รัปชัน (Anti-corruption Progress Indicators) ของบริษัทจดทะเบียนในตลาดหลักทรัพย์แห่งประเทศไทยซึ่งจัดทำโดยสถาบันไทยพัฒน์นี้ เป็นการดำเนินการตามนโยบายและตามแผนพัฒนาความยั่งยืนสำหรับบริษัทจดทะเบียนของสำนักงานคณะกรรมการกำกับหลักทรัพย์และตลาดหลักทรัพย์ โดยผลการประเมินดังกล่าวของสถาบันไทยพัฒน์ อาศัยข้อมูลที่ได้รับจากบริษัทจดทะเบียนตามบริษัทจดทะเบียนได้ระบุในแบบแสดงข้อมูลเพื่อการประเมิน Anti-corruption ซึ่งได้อ้างอิงข้อมูลมาจากแบบแสดงรายการข้อมูลประจำปี (แบบ 56-1) รายงานประจำปี (แบบ 56-2) หรือในบุคคลภายนอก โดยมิได้เป็นการประเมินการปฏิบัติของบริษัทจดทะเบียนในตลาดหลักทรัพย์แห่งประเทศไทย และมีได้ใช้ข้อมูลภายใต้เพื่อการประเมินเนื่องจากการประเมินดังกล่าวเป็นเพียงผลการประเมิน ณ วันที่ปรากฏในผลการประเมินเท่านั้น ดังนั้นผลการประเมินจึงอาจเปลี่ยนแปลงได้ภายหลังวันดังกล่าว หรือเมื่อข้อมูลที่เกี่ยวข้องมีการเปลี่ยนแปลง ทั้งนี้ บริษัทหลักทรัพย์ คิงส์ฟอร์ด จำกัด (มหาชน) มิได้ยืนยัน ตรวจสอบ หรือรับรองความถูกต้องครบถ้วนของผลการประเมินดังกล่าวแต่อย่างใด

ข้อมูลในเอกสารฉบับนี้ รวบรวมมาจากแหล่งข้อมูลที่นำเชื่อถือ อย่างไรก็ตาม บริษัทหลักทรัพย์ คิงส์ฟอร์ด จำกัด (มหาชน) ไม่สามารถที่จะยืนยันหรือรับรองความถูกต้องของข้อมูลเหล่านี้ได้ ไม่ว่าประการใดๆ บทวิเคราะห์ในเอกสารนี้ จัดทำขึ้นโดยอ้างอิงหลักเกณฑ์ทางวิชาการเกี่ยวกับหลักการวิเคราะห์ และมีได้เป็นการชี้แนะ หรือเสนอแนะให้ซื้อหรือขายหลักทรัพย์ใดๆ การตัดสินใจซื้อหรือขายหลักทรัพย์ใดๆ ของผู้อ่าน ไม่ว่าจะเกิดจากการอ่านบทความในเอกสารนี้หรือไม่ก็ตาม ล้วนเป็นผลจากการใช้วิจารณญาณของผู้อ่าน โดยไม่มีส่วนเกี่ยวข้องหรือพันธะผูกพันใดๆ กับ บริษัทหลักทรัพย์ คิงส์ฟอร์ด จำกัด (มหาชน) ไม่ว่ากรณีใด