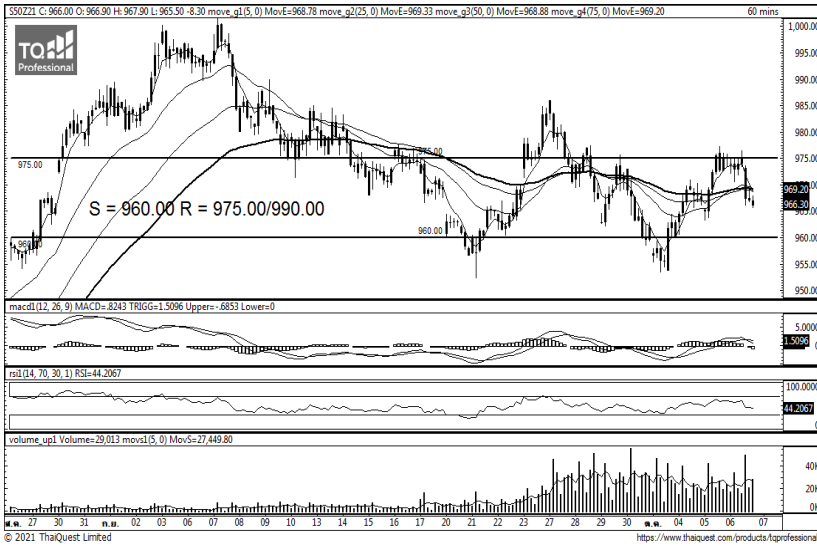




วันพฤหัสบดีที่ 7 ตุลาคม พ.ศ. 2564

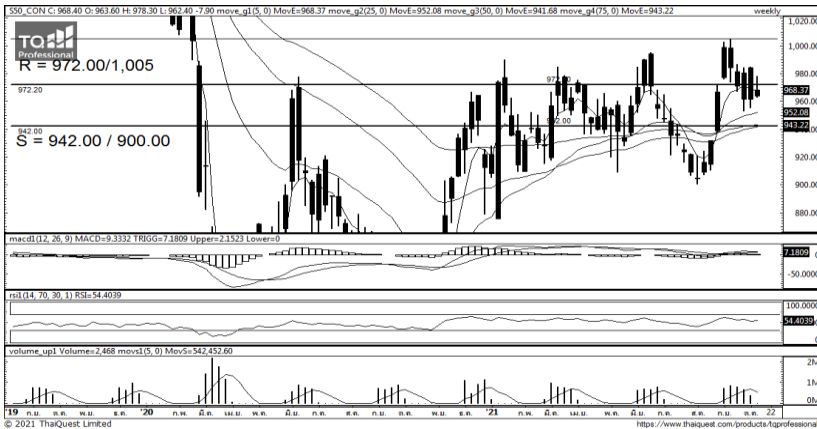


Source: Thaiquest \* Time Frame 60 Minute

### ภาพการลงทุนระยะสั้น

**S50Z21 ปิดที่ 966.3 จุด -8.3 จุด -0.85 %**

S50Z21 แนว Sideways โดยขึ้นไปทดสอบแนวรับแล้วไม่ผ่าน กลับร่วงลงมาต่ำกว่าแนวเส้นค่าเฉลี่ยอีกครั้ง อย่างไรก็ตามไม่ได้ทำจุดต่ำสุดที่ต่ำลงจึงมองแรงขายก็จำกัดเช่นกัน วางแนวรับ 960.00 แนวต้าน 975.00/990.00 สถานะที่แนะนำยังคง Long โดย Take Profit @990.00, Cut-loss หากต่ำกว่า 965.00



Source: Thaiquest, KINGSFORD

### ภาพการลงทุนรายสัปดาห์

แท่งเทียนสัปดาห์นี้มีลักษณะทั้งทำ Lower High และ Higher Low ทำให้ยังบีบตัวแคบต่อเนื่อง ซึ่งเป็นลักษณะของแท่งเทียนที่รอเลือกทิศทาง อย่างไรก็ตามจากแท่งเทียนรายสัปดาห์ที่ยังเหนือแนวเส้นค่าเฉลี่ย และ MACD ยังอยู่ในแดนบวก เราจึงมองพอร์ตระยะกลางยังสามารถถือครองสถานะ Long ไว้ได้ แต่หากสถานะพอร์ตว่าแนะนำ Wait & See แนวรับรายสัปดาห์ 942.00 แนวต้าน 972.20 / 1,005.00

### Market Overview

นักลงทุนต่างชาติ Long Futures สุทธิ 4122 สัญญา ทำให้มียอด Long สะสมตลอดเดือนตุลาคม เท่ากับ 6897 สัญญา และนักลงทุนต่างชาติซื้อหุ้นไทยสุทธิ 600.21 ลบ. สะสมตลอดเดือน 927.5 ลบ. และรวมทั้งปี ขาย - 75777.84 ลบ.

คาด S50Z21 แนวโน้มในกรอบ ยุโรปปิดลบจากแรงขายกลุ่มธนาคารจากกังวล ธ.กลางลดม.กระตุ้นศก. และกังวลเงินเฟ้อจากราคาน้ำมันที่ยังอยู่สูง แม้เมื่อคืนฝั่งสหรัฐ EIA จะเผยสต็อกน้ำมันดิบสัปดาห์ที่แล้วเพิ่มมากกว่าคาด -0.418ล. BRL สูง 2.346ล. BRL ทำให้ WTI ลดสู่ 77.14 \$/BRL แต่ทางหลักยัง Up-Trend ขณะที่แรงหนุนจากความหวังพรรครีพับริกันและเดโมแครทอาจได้ข้อสรุปตกลงขายเพดานหนี้ และ ADP เผยการจ้างงานนอกภาคเกษตร ส.ค. เพิ่มมากกว่าคาด +4.28 แสนสู่ +5.68 แสนราย ในปท. ยังได้แรงหนุนจาก ม.รัฐหนุนค่าพันธบัตร 4Q64

Source: www.tfex.co.th

	Close	Change	% Chg	PREV	Volume	OI	Basis
SET50	973.25	-5.61	-0.57%	978.86	2019.58 ML	-	
S50V21	968.40	-7.90	-0.81%	976.30	54	322	-4.85
S50X21	967.90	-8.20	-0.84%	976.10	46	139	-5.35
S50Z21	966.30	-8.30	-0.85%	974.60	189,865	337,682	-6.95
S50H22	961.80	-8.20	-0.85%	970.00	19,855	39,400	-11.45
S50M22	959.70	-7.90	-0.82%	967.60	4,722	11,894	-13.55

	Last	Support	Resistance
SET50	973.25	966.1/952.46	980.86/995
S50Z21	966.30	960/946.4	975/990
S50H22	961.80	956/942.4	970/985

Volume/Inv	SET/MB	S50 Futures
Prop Trade	- 452.72	(Contract)
Foreign	600.21	4,122
Local Inst	- 181.05	13,305
Local Invet	1,896.82	2,687

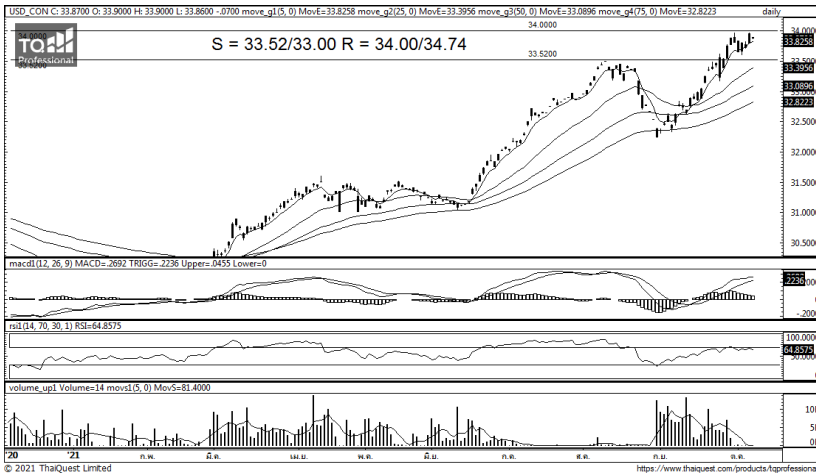
**APICHAJ RAOMANACHAI** No. 002939  
**KITTI BUABUENG** Assistant Derivatives Analyst

**Disclaimer:** ข้อมูลในเอกสารฉบับนี้ รวบรวมมาจากแหล่งข้อมูลที่น่าเชื่อถือ อย่างไรก็ดี บริษัทหลักทรัพย์ คิงส์ฟอร์ด จำกัด (มหาชน) ไม่สามารถที่จะยืนยันหรือรับรองความถูกต้องของข้อมูลเหล่านี้ได้ ไม่ว่าประการใด ๆ บทวิเคราะห์ในเอกสารนี้ จัดทำขึ้นโดยอ้างอิงหลักเกณฑ์ทางวิชาการเกี่ยวกับหลักการวิเคราะห์ และมีได้เป็นการชี้แนะ หรือเสนอแนะให้ซื้อหรือขายหลักทรัพย์ใด ๆ การตัดสินใจซื้อหรือขายหลักทรัพย์ใด ๆ ของผู้อ่าน ไม่ว่าจะเกิดจากการอ่านบทความในเอกสารนี้หรือไม่ก็ตาม ล้วนเป็นผลจากการใช้วิจารณญาณของผู้อ่าน โดยไม่มีส่วนเกี่ยวข้องกับหรือพันธะผูกพันใด ๆ กับ บริษัทหลักทรัพย์ คิงส์ฟอร์ด จำกัด (มหาชน) ไม่พ่วงกรณีใด



Series	Close	Chg	Vol.	OI	OI Chg	Theory P	Basis	Day Left	LTD
			Contracts						
S50V21	968.40	-7.90	54	322	- 3	974	-4.85	21	28/10/2021
S50X21	967.90	-8.20	46	139	- 1	976	-5.35	53	29/11/2021
S50Z21	966.30	-8.30	189,865	337,682	6,403	978	-6.95	83	29/12/2021
S50H22	961.80	-8.20	19,855	39,400	2,882	983	-11.45	174	30/03/2022
S50M22	959.70	-7.90	4,722	11,894	- 148	987	-13.55	265	29/06/2022

Source: www.tfex.co.th, KINGSFORD



Source: Thaiquest

### ภาพการลงทุในระยะสั้น

แม้ US10Y Bond Yield จะย่อตัวเล็กน้อยสู่ 1.538% ในเช้านี้ แต่ที่ยืนหลัก 1.5% เอาไว้ได้ และ Dollar Index ทางหลักแข็งค่าต่อเนื่อง สู่ระดับ 94.20 จุด แรงหนุนหลักยังมาจากความกังวลเงินเฟ้อต่อเนื่องกดดันคาดเฟดเร่งลด QE และขึ้นดอกเบี้ยเร็ว ทำให้บาทเทียบดอลลาร์ทางหลักยังอ่อนค่า แนวรับ 33.52/33.00 แนวต้าน 34.00/34.74 ยังมองการซื้อขายลักษณะเน้น Trading Long โดยย่อรับ ขึ้นใกล้แนวต้านให้ Take Profit

	Last	Change	Volume	OI
USDTHB	33.82	0.01		
USDV21	33.87	-0.07	14	
USDX21	33.90	-0.05	10	
USDZ21	33.85	-0.07	2,930	
USDH22	33.84	-0.09	349	

	Last	Support	Resistance
USDTHB	33.82	33.52/33.00	34.00/34.74
USDV21	33.87	33.51/33.00	34.00/34.74
USDZ21	33.85	33.52/33.00	34.00/34.75

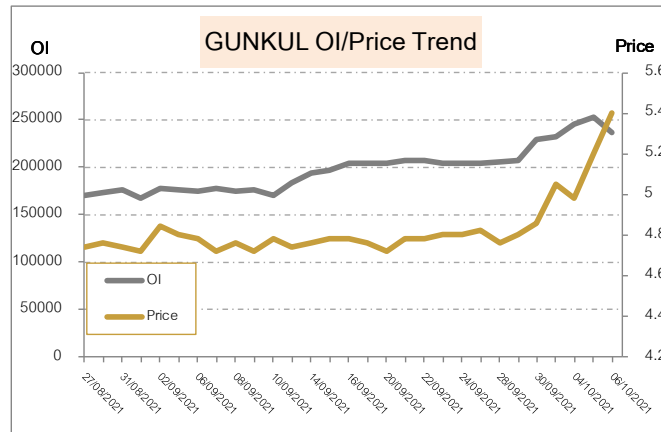
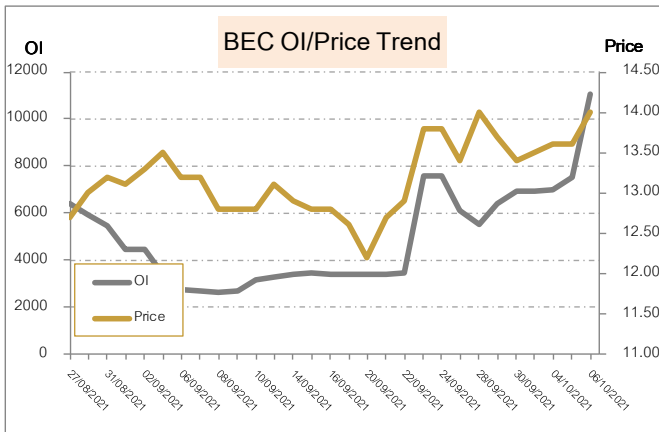
Source: TFEX, KINGSFORD

APICHAJ RAOMANACHAI No. 002939  
KITTJ BUABUENG Assistant Derivatives Analyst

**Disclaimer:** ข้อมูลในเอกสารฉบับนี้ รวบรวมมาจากแหล่งข้อมูลที่น่าเชื่อถือ อย่างไรก็ตาม บริษัทหลักทรัพย์ คิงส์ฟอร์ด จำกัด (มหาชน) ไม่สามารถที่จะยืนยันหรือรับรองความถูกต้องของข้อมูลเหล่านี้ได้ ไม่ว่าประการใด ๆ บทวิเคราะห์ในเอกสารนี้ จัดทำขึ้นโดยอ้างอิงหลักเกณฑ์ทางวิชาการเกี่ยวกับหลักการวิเคราะห์ และมีได้เป็นการชี้แนะ หรือเสนอแนะให้ซื้อหรือขายหลักทรัพย์ใด ๆ การตัดสินใจซื้อหรือขายหลักทรัพย์ใด ๆ ของผู้อ่าน ไม่ว่าจะเกิดจากการอ่านบทความในเอกสารนี้หรือไม่ก็ตาม ล้วนเป็นผลจากการใช้วิจารณญาณของผู้อ่าน โดยไม่มีส่วนเกี่ยวข้องกับหรือพันธะผูกพันใด ๆ กับ บริษัทหลักทรัพย์ คิงส์ฟอร์ด จำกัด (มหาชน) ไม่ว่ากรณีใด

5 Days Price Change VS 5 Days OI Change				OI เปลี่ยนแปลงย้อนหลัง 1 วันทำการ		
No.	Stock	Price Change %	OI	Stock	OI	% Change
1	BANPU	16.94%	44,755	WHA	81,121	50.69%
2	GUNKUL	11.11%	290,009	OR	11,734	47.73%
3	PSL	8.46%	22,519	BEC	10,976	42.94%
4	AMATA	8.29%	7,031	AWC	32,453	27.52%
5	TOP	8.13%	12,181	AMATA	5,497	10.16%
6	PLANB	7.26%	40,822	TRUE	120,901	9.75%
7	TRUE	6.84%	152,574	AAV	14,428	9.28%
8	IRPC	6.73%	95,307	AP	6,281	8.84%
9	AEONTS	6.32%	936	CRC	4,576	7.42%
10	TTA	6.15%	23,711	BLA	1,617	6.24%
OI เปลี่ยนแปลงย้อนหลัง 5 วันทำการ (1 สัปดาห์)						
				Stock	OI	% Change
11	WHA	5.77%	77,732	CRC	2,753	66.22%
12	SPRC	5.58%	6,875	AWC	23,373	38.85%
13	GULF	5.42%	16,925	OR	10,252	14.46%
14	AAV	5.19%	16,785	GULF	16,925	8.62%
15	THCOM	5.00%	19,770	SCGP	5,395	5.71%
16	ERW	4.58%	10,555	WHA	77,732	4.36%
17	AOT	4.51%	6,943	AOT	6,943	3.14%
18	BEC	4.48%	10,860	BEC	10,860	1.07%
19	COM7	4.46%	16,975	TOP	12,181	1.02%
20	JAS	4.20%	74,038	AP	6,277	0.06%

ทิศทาง OI/ราคาหุ้นที่น่าจับตามอง



BEC มีสถานะ Long ได้เปรียบ Resistance ที่ 15 และให้ Support ที่ 13.5 Cutloss ที่ 13.4

GUNKUL มีสถานะ Long ได้เปรียบ Resistance ที่ 5.65 และให้ Support ที่ 5.25 Cutloss ที่ 5.2

Source: KINGSFORD

APICHAJ RAOMANACHAI No. 002939  
KITTI BUABUENG Assistant Derivatives Analyst

www.kingsfordsec.com

**Disclaimer:** ข้อมูลในเอกสารฉบับนี้ รวบรวมมาจากแหล่งข้อมูลที่น่าเชื่อถือ อย่างไรก็ตาม บริษัทหลักทรัพย์ คิงส์ฟอร์ด จำกัด (มหาชน) ไม่สามารถที่จะยืนยันหรือรับรองความถูกต้องของข้อมูลเหล่านี้ได้ ไม่ว่าประการใด ๆ บทวิเคราะห์ในเอกสารนี้ จัดทำขึ้นโดยอ้างอิงถึงหลักเกณฑ์ทางวิชาการเกี่ยวกับหลักการวิเคราะห์ และมีได้เป็นการชี้แนะ หรือเสนอแนะให้ซื้อหรือขายหลักทรัพย์ใด ๆ การตัดสินใจซื้อหรือขายหลักทรัพย์ใด ๆ ของผู้อ่าน ไม่ว่าจะเกิดจากการอ่านบทความในเอกสารนี้หรือไม่ก็ตาม ล้วนเป็นผลจากการใช้วิจารณญาณของผู้อ่าน โดยไม่มีส่วนเกี่ยวข้องกับหรือพันธะผูกพันใด ๆ กับ บริษัทหลักทรัพย์ คิงส์ฟอร์ด จำกัด (มหาชน) ไม่ว่ากรณีใด