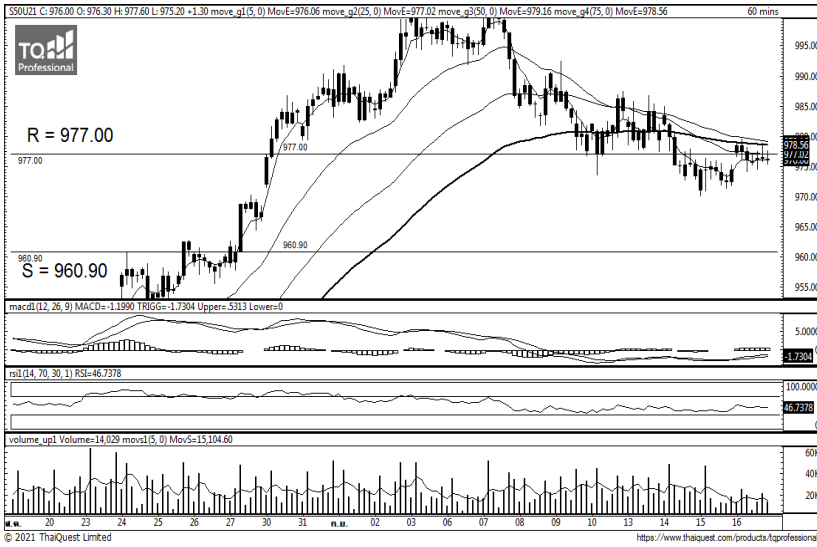




วันศุกร์ที่ 17 กันยายน พ.ศ. 2564



Source: Thaiquest * Time Frame 60 Minute

ภาพการลงทุนระยะสั้น

S50U21 ปิดที่ 976.2 จุด +1.3 จุด +0.13 %

แม้ S50U21 ราคาไม่ได้ทำ Low ที่ต่ำลงกว่า แต่ขณะเดียวกันแท่งเทียนก็ยังไม่สามารถฝ่าแนวเส้นค่าเฉลี่ยกลับมาขึ้นเหนือแนวดังกล่าวได้อีกครั้ง กอปร MACD ที่ยังต่ำกว่าระดับ 0 และ RSI ยังชี้ลงสู่โซนขายชนะซื้อ ทำให้คาดวันนี้แกว่งซึ่มลงต่อ แนวรับ 960.90 แนวต้าน 977.00 เรายังถือ Short Position ที่เปิดไว้



Source: Thaiquest, KINGSFORD

ภาพการลงทุนรายสัปดาห์

แท่งเทียนสัปดาห์นี้ไม่สามารถทำ High ที่สูงกว่าแท่งเทียนก่อนหน้าได้ พร้อม RSI ที่ย่อตัว ขณะที่ราคาทดสอบแนวรับรายสัปดาห์ที่อยู่บ่อยครั้ง มองเสี่ยงหลุดแนวรับ หากถือสถานะ Long แนะนำรอขายเมื่อหลุดแนวรับ หากพอร์ตว่างแนะนำ Wait and See เพื่อประเมินสถานการณ์เมื่อสิ้นสุดแท่งสัปดาห์ แนวรับ 972.20 แนวต้าน 995.20

Market Overview

นักลงทุนต่างชาติ Short Futures สุทธิ -2889 สัญญา ทำให้มียอด Short สะสมตลอดเดือนกันยายน เท่ากับ -30695 สัญญา และนักลงทุนต่างชาติซื้อหุ้นไทยสุทธิ 1372.76 ลบ. สะสมตลอดเดือน 9480.85 ลบ. และรวมทั้งปีขาย -78361.71 ลบ.

S50U21 คาดเข้านี้แกว่งแคบ ผังสหรัฐทรงตัว แรงหนุนยอดค่าปลีก ส.ค.มากกว่าคาด-0.8%สู่+0.7% แต่ผู้ซื้อปรับสวัสดิการว่างงานคาด 3.3 แสนเกิดคาดเล็กน้อยสู่ 3.32แสนราย ยูโรโซนเกินดุลการค้า ก.ค.มากสู่ 2.07 หมื่นล.ต่ำกว่าก.ค.ปีก่อนที่ 26.8หมื่นล.คืนนี้ติดตาม CPI ยูโรโซน ผังเอเชียจีนปิดลบกังวล บ.Evergrande ซึ่งมีหนี้สินจำนวนมากเสี่ยงผิดนัดชำระดอกเบี้ยหุ้นกู้และส่งมอบอสังหาตีเลย์ อาจกระทบศก.วงกว้างจนทางการเงินอาจต้องแทรกแซง ส่วนในปท. วานนี้ได้แรงหนุนหุ้น PTT,AOT แรงซื้อกลุ่ม Re-opening

Source: www.tfex.co.th

	Close	Change	% Chg	PREV	Volume	OI	Basis
SET50	978.53	2.74	0.28%	975.79	1275.18 ML	-	
S50U21	976.20	1.30	0.13%	974.90	115,342	299,646	-2.33
S50V21	976.00	4.90	0.50%	971.10	27	144	-2.53
S50Z21	974.40	1.30	0.13%	973.10	22,383	68,672	-4.13
S50H22	971.40	1.30	0.13%	970.10	2,672	14,804	-7.13
S50M22	968.40	1.40	0.14%	967.00	1,924	9,062	-10.13

	Last	Support	Resistance
SET50	978.53	966.1/952.46	980.86/995
S50U21	976.20	960.9/947.3	977/990.5
S50Z21	974.40	959.9/946.4	975/990

Volume/Inv	SET/MB	S50 Futures
Prop Trade	- 599.92	(Contract)
Foreign	1,372.76	2,889
Local Inst	552.58	359
Local Invet	- 1,325.42	2,530

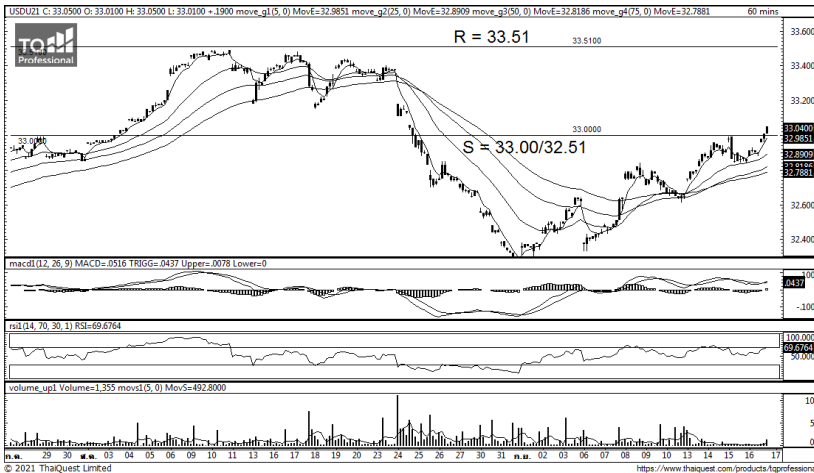
APICHAJ RAOMANACHAI No. 002939
KITTI BUABUENG Assistant Derivatives Analyst

Disclaimer: ข้อมูลในเอกสารฉบับนี้ รวบรวมมาจากแหล่งข้อมูลที่น่าเชื่อถือ อย่างไรก็ตาม บริษัทหลักทรัพย์ คิงส์ฟอร์ด จำกัด (มหาชน) ไม่สามารถที่จะยืนยันหรือรับรองความถูกต้องของข้อมูลเหล่านี้ได้ ไม่ว่าประการใด ๆ บทวิเคราะห์ในเอกสารนี้ จัดทำขึ้นโดยอ้างอิงถึงหลักการทางวิชาการเกี่ยวกับหลักการวิเคราะห์ และมีได้เป็นการชี้แนะ หรือเสนอแนะให้ซื้อหรือขายหลักทรัพย์ใด ๆ การตัดสินใจซื้อหรือขายหลักทรัพย์ใด ๆ ของผู้อ่าน ไม่ว่าจะเกิดจากการอ่านบทความในเอกสารนี้หรือไม่ก็ตาม ล้วนเป็นผลจากการใช้วิจารณญาณของผู้อ่าน โดยไม่มีส่วนเกี่ยวข้องกับหรือพันธะผูกพันใด ๆ กับ บริษัทหลักทรัพย์ คิงส์ฟอร์ด จำกัด (มหาชน) ไม่พ่วงกรณีใด



Series	Close	Chg	Vol.	OI	OI Chg	Theory P	Basis	Day Left	LTD
			Contracts						
S50U21	976.20	1.30	115,342	299,646	- 8,831	979	-2.33	12	29/09/2021
S50V21	976.00	4.90	27	144	- 5	981	-2.53	41	28/10/2021
S50Z21	974.40	1.30	22,383	68,672	719	984	-4.13	103	29/12/2021
S50H22	971.40	1.30	2,672	14,804	- 31	989	-7.13	194	30/03/2022
S50M22	968.40	1.40	1,924	9,062	- 103	994	-10.13	285	29/06/2022

Source: www.tfex.co.th, KINGSFORD



Source: Thaiquest

ภาพการลงทุกระยะสั้น

เมื่อคืนนี้ฝั่งสหรัฐเผยข้อมูลเศรษฐกิจที่ลบสลับบวก โดยยอดค้าปลีก ส.ค. มากกว่าคาด -0.8% สู่ +0.7% แต่ผู้ซื้อรับสวัสดิการว่างงานคาด 3.3 แสนเกิดคาดเล็กน้อยสู่ 3.32 แสนราย ทำให้โดยรวมดูทรงตัว ประกอบกับนักลงทุนรอท่าที่เฟดจากการประชุมสัปดาห์หน้าวันที่ 21-22 กันยายน ทำให้ Dollar Index ซึมตัวลงสู่ 92.85 จุด แต่บาทวานนี้ฝ่าแนวต้านขึ้นมาขึ้นเหนือ 33.00 อีกครั้ง ภาพทางเทคนิคยกฐานขึ้นเรื่อย แนวรับ 33.00 แนวต้าน 33.51 มองค่อย ๆ อ่อนค่านั้น Trading ทาง Long ลักษณะลง Long ขึ้น Short ในกรอบ

	Last	Change	Volume	OI
USDTHB	33.08	-0.04		
USDU21	33.04	0.19	3,026	40,888
USDV21	33.04	0.16	93	357
USDX21	33.00	0.13	4	141

	Last	Support	Resistance
USDTHB	33.08	33.00/32.50	33.52/34.00
USDU21	33.04	33.00/32.51	33.51/34.00
USDV21	33.04	33.00/32.51	33.52/34.00

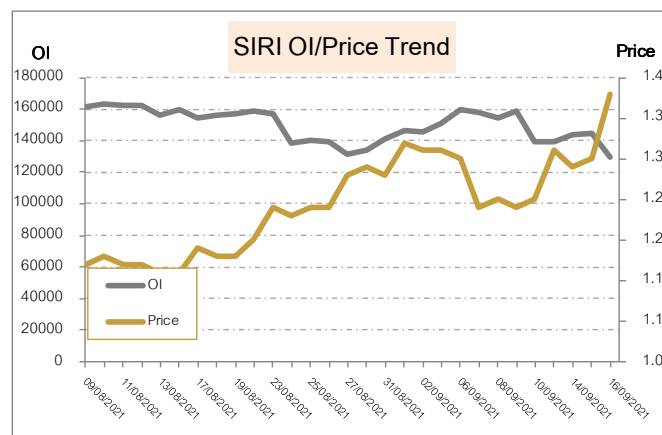
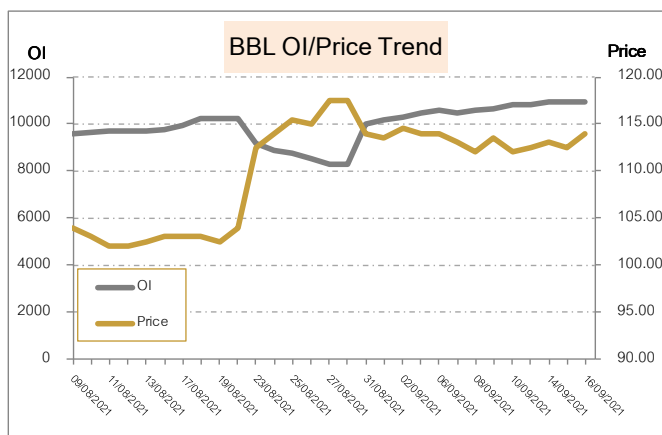
Source: TFEX, KINGSFORD

APICHAJ RAOMANACHAI No. 002939
KITTI BUABUENG Assistant Derivatives Analyst

Disclaimer: ข้อมูลในเอกสารฉบับนี้ รวบรวมมาจากแหล่งข้อมูลที่น่าเชื่อถือ อย่างไรก็ตาม บริษัทหลักทรัพย์ คิงส์ฟอร์ด จำกัด (มหาชน) ไม่สามารถที่จะยืนยันหรือรับรองความถูกต้องของข้อมูลเหล่านี้ได้ ไม่ว่าประการใด ๆ บทวิเคราะห์ในเอกสารนี้ จัดทำขึ้นโดยอิงหลักเกณฑ์ทางวิชาการเกี่ยวกับหลักการวิเคราะห์ และมีได้เป็นการขึ้น หรือเสนอแนะให้ซื้อหรือขายหลักทรัพย์ใด ๆ การตัดสินใจซื้อหรือขายหลักทรัพย์ใด ๆ ของผู้อ่าน ไม่ควรเกิดจากการอ่านบทความในเอกสารนี้หรือไม่ก็ตาม ล้วนเป็นผลจากการใช้วิจารณญาณของผู้อ่าน โดยไม่มีส่วนเกี่ยวข้องกับหรือพันธะผูกพันใด ๆ กับ บริษัทหลักทรัพย์ คิงส์ฟอร์ด จำกัด (มหาชน) ไม่ว่ากรณีใด

5 Days Price Change VS 5 Days OI Change				OI เปลี่ยนแปลงย้อนหลัง 1 วันทำการ		
No.	Stock	Price Change %	OI	Stock	OI	% Change
1	BA	14.29%	1,870	TTW	417	31.96%
2	SIRI	10.40%	173,469	BDMS	7,647	20.37%
3	VNG	10.07%	7,857	CKP	27,763	15.62%
4	TTCL	9.01%	6,194	OR	8,823	12.85%
5	BEM	7.14%	44,673	SPALI	1,790	12.58%
6	PTTEP	6.10%	2,911	BEM	43,779	11.56%
7	AAV	6.02%	13,945	KEX	2,751	11.38%
8	WHA	5.16%	61,116	VNG	12,742	10.87%
9	AMATA	5.00%	5,269	HANA	1,287	8.88%
10	AP	4.88%	6,277	AP	6,281	8.84%
11	CKP	4.72%	20,939	OI เปลี่ยนแปลงย้อนหลัง 5 วันทำการ (1 สัปดาห์)		
12	PSH	4.69%	1,498	Stock	OI	% Change
14	ERW	4.64%	10,555	BA	1,870	66.31%
15	PTT	4.61%	23,678	VNG	7,857	62.17%
16	CENDEL	4.58%	2,910	CKP	20,939	32.59%
17	CHG	4.42%	32,000	AOT	3,657	29.42%
19	AEONTS	4.28%	804	GUNKUL	172,539	18.59%
20	IRPC	4.08%	97,951	TOP	6,567	18.36%
21	CPALL	4.05%	12,009	KEX	2,325	18.32%
22	VGI	4.00%	32,338	CRC	1,919	15.79%
				OR	7,649	15.35%
				PSH	1,498	14.35%

ทิศทาง OI/ราคาหุ้นที่น่าจับตามอง



BBL มีสถานะ Long ได้เปรียบ Resistance ที่ 120.5 และให้ Support ที่ 111 Cutloss ที่ 110.5

SIRI มีสถานะ Long ได้เปรียบ Resistance ที่ 1.47 และให้ Support ที่ 1.33 Cutloss ที่ 1.32

Source: KINGSFORD

APICHAJ RAOMANACHAI No. 002939
KITTI BUABUENG Assistant Derivatives Analyst

www.kingsfordsec.com

Disclaimer: ข้อมูลในเอกสารฉบับนี้ รวบรวมมาจากแหล่งข้อมูลที่น่าเชื่อถือ อย่างไรก็ตาม บริษัทหลักทรัพย์ คิงส์ฟอร์ด จำกัด(มหาชน)ไม่สามารถที่จะยืนยันหรือรับรองความถูกต้องของข้อมูลเหล่านี้ได้ ไม่ว่าประการใด ๆ บทวิเคราะห์ในเอกสารนี้ จัดทำขึ้นโดยอิงหลักเกณฑ์ทางวิชาการเกี่ยวกับหลักการวิเคราะห์ และมิได้เป็นการชี้แนะ หรือเสนอแนะให้ซื้อหรือขายหลักทรัพย์ใด ๆ การตัดสินใจซื้อหรือขายหลักทรัพย์ใด ๆ ของผู้อ่าน ไม่ว่าจะเกิดจากการอ่านบทความในเอกสารนี้หรือไม่ก็ตาม ล้วนเป็นผลจากการใช้วิจารณญาณของผู้อ่าน โดยไม่มีส่วนเกี่ยวข้องกับหรือพันธผูกพันใด ๆ กับ บริษัทหลักทรัพย์ คิงส์ฟอร์ด จำกัด (มหาชน) ไม่ว่ากรณีใด