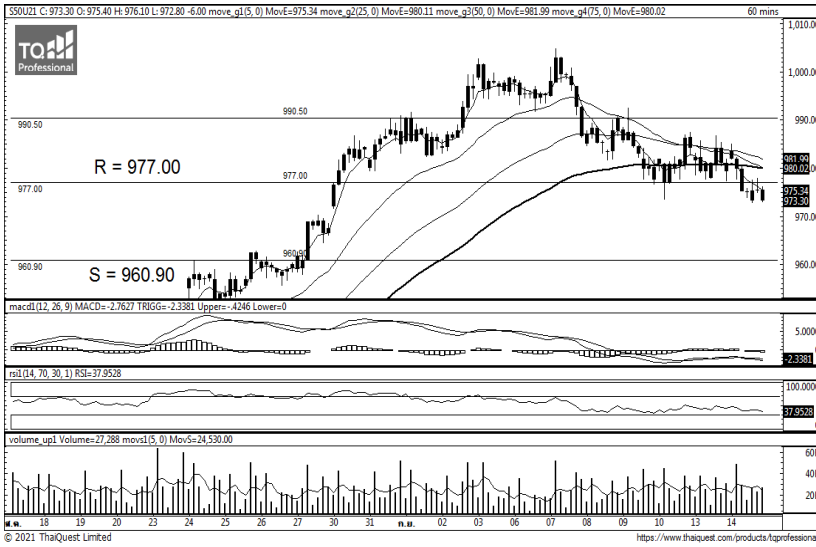




วันพุธที่ 15 กันยายน พ.ศ. 2564



Source: Thaiquest * Time Frame 60 Minute

ภาพการลงทุนระยะสั้น

S50U21 ปิดที่ 973.3 จุด -6 จุด -0.61 %

S50U21 ดัชนีย่อตัวต่อเนื่อง ล่าสุดหลุดแนวรับลงมาต่ำกว่าระดับแนวเส้นค่าเฉลี่ย พร้อม MACD ที่ต่ำกว่า Zero Line และ RSI ที่เข้าสู่แรงขายขณะแรงซื้อ ทำให้ทางเทคนิคดู Bearish แนะนำ Hold สถานะ Short ที่เปิดไว้วานนี้ที่ราคาปิด 973.3 จุด เพื่อทำกำไรแนวรับ 960.90 แนวต้านวางไว้ที่ 977.00 Cutlossหากขาดทุนเกิน10จุด



Source: Thaiquest, KINGSFORD

ภาพการลงทุนรายสัปดาห์

แท่งเทียนสัปดาห์นี้ย่อตัวลงทดสอบแนวรับรายสัปดาห์ ขณะที่ RSI เริ่มย่อตัวลงสู่ระดับ 56.50 จุด แม้ยังอยู่เกณฑ์เกิน 50 แต่เริ่มอ่อนแอลง ทำให้คาดหากราคาปิดสัปดาห์นี้ไม่สามารถยืนเหนือแนวรับแรก 972.00 ได้ หากมีสถานะ Long แนะนำปิดสัญญา แต่หากยืนได้ยังถือได้ แต่หากหลุดแนะนำ Follow-Short โดยมีแนวรับสองที่ 900.00 เป็นจุดทำกำไร ส่วนแนวต้านให้ที่บริเวณ 995.20/1040.00

Market Overview

นักลงทุนต่างชาติ Short Futures สุทธิ -15565 สัญญา ทำให้มียอด Short สะสมตลอดเดือนกันยายน เท่ากับ -27211 สัญญา และนักลงทุนต่างชาติซื้อหุ้นไทยสุทธิ 350.9 ลบ. สะสมตลอดเดือน 8775.23 ลบ. และรวมทั้งปีขาย -79067.33 ลบ.

S50U21 คาดเข้านี้ได้แรงกดดันจากดาวโจนส์ลบ แม้นักลงทุนคลายกังวลเรื่องเฟดลด QE, ขึ้นดอกเบี้ยต้นตลาดบวกช่วงแรกหลังสหรัฐเผยดัชนี Core CPI เพิ่มต่ำกว่าคาด +4.2% สู้อ +4.0% (YY) แต่หลังจากนั้นเผชิญแรงขายจากนักลงทุนยังรอความชัดเจนในการประชุมเฟด 21-22 ก.ย. ขณะที่ราคาน้ำมัน WTI บวกสู่ 70.7\$ จากกังวลเฮอริเคนนิโคลัสกระทบกำลังผลิตในรัฐเท็กซัส ในปท.ระหว่งดัชนีผันผวนจาก DELTA, ส่วนแรงหนุนจากคืบหน้าเปิดปท. 1 ต.ค. 5 จว.นี้หนุนกลุ่มท่องเที่ยว, PTT แรงหนุนจากคืบหน้าร่วมลงทุน Foxconn

Source: www.tfex.co.th

| | Close | Change | % Chg | PREV | Volume | OI | Basis |
|--------|--------|--------|--------|--------|------------|---------|-------|
| SET50 | 974.58 | -6.94 | -0.71% | 981.52 | 1237.88 ML | - | |
| S50U21 | 973.30 | -6.00 | -0.61% | 979.30 | 186,764 | 320,208 | -1.28 |
| S50V21 | 972.50 | -5.90 | -0.60% | 978.40 | 87 | 145 | -2.08 |
| S50Z21 | 971.50 | -6.00 | -0.61% | 977.50 | 35,312 | 66,845 | -3.08 |
| S50H22 | 968.60 | -5.70 | -0.59% | 974.30 | 4,410 | 14,729 | -5.98 |
| S50M22 | 965.70 | -6.10 | -0.63% | 971.80 | 1,947 | 9,186 | -8.88 |

| | Last | Support | Resistance |
|--------|--------|--------------|------------|
| SET50 | 974.58 | 966.1/952.46 | 980.86/995 |
| S50U21 | 973.30 | 960.9/947.3 | 977/990.5 |
| S50Z21 | 971.50 | 959.9/946.4 | 975/990 |

| Volume/Inv | SET/MB | S50 Futures |
|-------------|------------|-------------|
| Prop Trade | 420.13 | (Contract) |
| Foreign | 350.90 | 15,565 |
| Local Inst | 278.10 | 1,962 |
| Local Invet | - 1,049.13 | 13,603 |

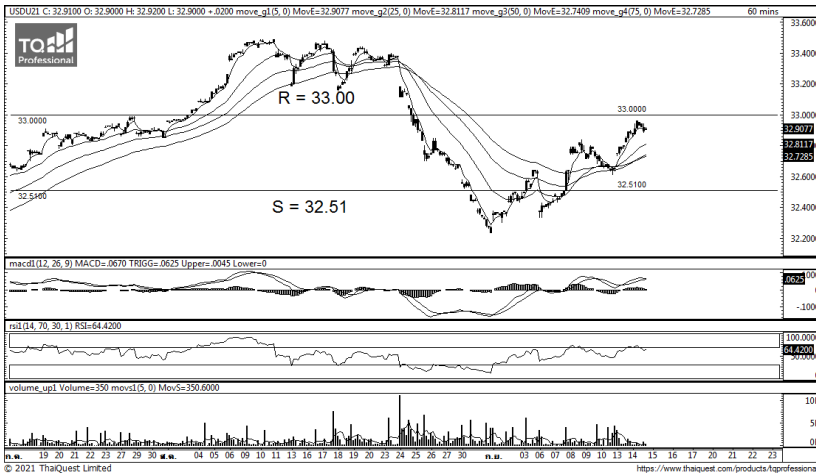
APICHAJ RAOMANACHAI No. 002939
KITTI BUABUENG Assistant Derivatives Analyst

Disclaimer: ข้อมูลในเอกสารฉบับนี้ รวบรวมมาจากแหล่งข้อมูลที่น่าเชื่อถือ อย่างไรก็ตาม บริษัทหลักทรัพย์ คิงส์ฟอร์ด จำกัด (มหาชน) ไม่สามารถที่จะยืนยันหรือรับรองความถูกต้องของข้อมูลเหล่านี้ได้ ไม่ว่าประการใด ๆ บทวิเคราะห์ในเอกสารนี้ จัดทำขึ้นโดยอ้างอิงถึงเกณฑ์ทางวิชาการเกี่ยวกับหลักการวิเคราะห์ และมีได้เป็นการชี้แนะ หรือเสนอแนะให้ซื้อหรือขายหลักทรัพย์ใด ๆ การตัดสินใจซื้อหรือขายหลักทรัพย์ใด ๆ ของผู้อ่าน ไม่ว่าจะเกิดจากการอ่านบทความในเอกสารนี้หรือไม่ก็ตาม ล้วนเป็นผลจากการใช้วิจารณญาณของผู้อ่าน โดยไม่มีส่วนเกี่ยวข้องกับบริษัทใด ๆ กับ บริษัทหลักทรัพย์ คิงส์ฟอร์ด จำกัด (มหาชน) ไม่พ่วงกรณีใด



| Series | Close | Chg | Vol. | OI | OI Chg | Theory P | Basis | Day Left | LTD |
|--------|--------|-------|-----------|---------|---------|----------|-------|----------|------------|
| | | | Contracts | | | | | | |
| S50U21 | 973.30 | -6.00 | 186,764 | 320,208 | - 1,763 | 975 | -1.28 | 14 | 29/09/2021 |
| S50V21 | 972.50 | -5.90 | 87 | 145 | 21 | 977 | -2.08 | 43 | 28/10/2021 |
| S50Z21 | 971.50 | -6.00 | 35,312 | 66,845 | 3,287 | 980 | -3.08 | 105 | 29/12/2021 |
| S50H22 | 968.60 | -5.70 | 4,410 | 14,729 | 1,121 | 985 | -5.98 | 196 | 30/03/2022 |
| S50M22 | 965.70 | -6.10 | 1,947 | 9,186 | 86 | 990 | -8.88 | 287 | 29/06/2022 |

Source: www.tfex.co.th, KINGSFORD



Source: Thaiquest

ภาพการลงทุกระยะสั้น

หลังสหรัฐเผยดัชนี Core CPI เพิ่มต่ำกว่าคาด +4.2% สู่ +4.0% (Y/Y) ทำให้ US10Y Bond Yield ย่อตัวสู่ระดับ 1.287% ในเช้านี้ และ Dollar Index ย่อตัวสู่ 92.645 จุด คาดบาทเทียบดอลลาร์ยังทรงตัวในทางหลักก่อนค่าเทียบดอลลาร์ นักลงทุนยังรอความชัดเจนในการประชุมเฟด 21-22 ก.ย. โดยรวมมอง Long ได้เปรียบ Short ด้วยปัจจัยเทคนิคที่ยก Low สูงขึ้นต่อเนื่อง แนวรับ 32.51 แนวต้าน 33.00

| | Last | Change | Volume | OI |
|--------|-------|--------|--------|--------|
| USDTHB | 32.91 | -0.03 | | |
| USDU21 | 32.91 | 0.02 | 2,188 | 42,775 |
| USDV21 | 32.91 | 0.02 | 101 | 467 |
| USDX21 | 32.93 | 0.06 | 10 | 142 |

| | Last | Support | Resistance |
|--------|-------|-------------|-------------|
| USDTHB | 32.91 | 32.50/32.00 | 33.00/33.52 |
| USDU21 | 32.91 | 32.51/31.95 | 33.00/33.51 |
| USDV21 | 32.91 | 32.51/31.98 | 33.00/33.52 |

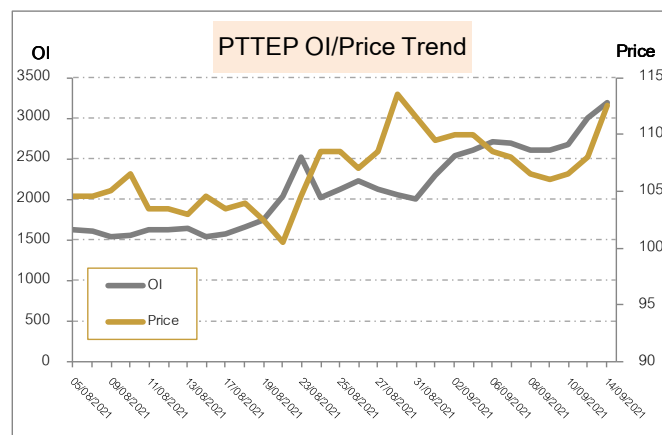
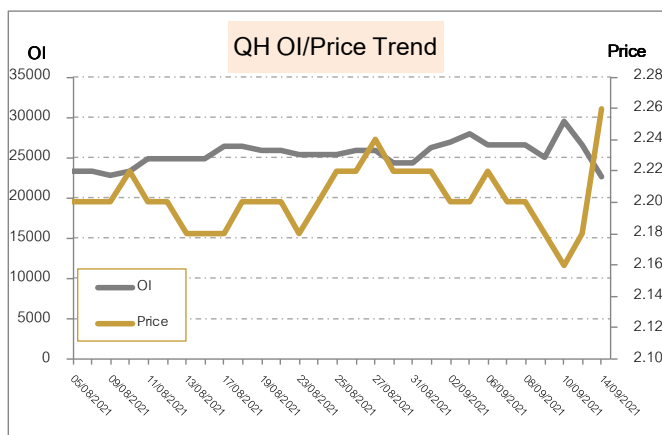
Source: TFEX, KINGSFORD

APICHAJ RAOMANACHAI No. 002939
KITTI BUABUENG Assistant Derivatives Analyst

Disclaimer: ข้อมูลในเอกสารฉบับนี้ รวบรวมมาจากแหล่งข้อมูลที่น่าเชื่อถือ อย่างไรก็ตาม บริษัทหลักทรัพย์ คิงส์ฟอร์ด จำกัด (มหาชน) ไม่สามารถที่จะยืนยันหรือรับรองความถูกต้องของข้อมูลเหล่านี้ได้ ไม่ว่าประการใด ๆ บทวิเคราะห์ในเอกสารนี้ จัดทำขึ้นโดยอ้างอิงถึงหลักเกณฑ์ทางวิชาการเกี่ยวกับหลักการวิเคราะห์ และมีได้เป็นการชี้แนะ หรือเสนอแนะให้ซื้อหรือขายหลักทรัพย์ใด ๆ การตัดสินใจซื้อหรือขายหลักทรัพย์ใด ๆ ของผู้อ่าน ไม่ควรเกิดจากการอ่านบทความในเอกสารนี้ หรือไม่ก็ตาม ล้วนเป็นผลจากการใช้วิจารณญาณของผู้อ่าน โดยไม่มีส่วนเกี่ยวข้องกับหรือพันธผูกพันใด ๆ กับ บริษัทหลักทรัพย์ คิงส์ฟอร์ด จำกัด (มหาชน) ไม่ว่ากรณีใด

| 5 Days Price Change VS 5 Days OI Change | | | | OI เปลี่ยนแปลงย้อนหลัง 1 วันทำการ | | |
|---|--------|----------------|--------|---|---------|----------|
| No. | Stock | Price Change % | OI | Stock | OI | % Change |
| 1 | BA | 15.32% | 1,823 | VNG | 10,955 | 50.03% |
| 2 | VNG | 8.16% | 8,785 | BA | 2,373 | 26.83% |
| 3 | TTCL | 8.07% | 6,197 | LH | 8,024 | 22.22% |
| 4 | IVL | 7.19% | 10,866 | TTCL | 6,202 | 19.34% |
| 5 | PSL | 6.48% | 16,875 | AMATA | 6,182 | 17.71% |
| 6 | PTG | 6.36% | 43,363 | EPG | 10,315 | 16.94% |
| 7 | PTTEP | 5.63% | 2,846 | TOP | 7,113 | 13.86% |
| 8 | CENDEL | 5.34% | 2,840 | AOT | 4,072 | 11.78% |
| 9 | AAV | 5.22% | 15,455 | AP | 6,281 | 8.84% |
| 10 | ORI | 5.00% | 31,767 | THANI | 12,454 | 8.73% |
| 11 | BANPU | 4.92% | 44,755 | OI เปลี่ยนแปลงย้อนหลัง 5 วันทำการ (1 สัปดาห์) | | |
| 12 | AP | 4.91% | 6,277 | Stock | OI | % Change |
| 13 | BEM | 4.76% | 45,672 | BA | 1,823 | 30.17% |
| 14 | PTT | 4.70% | 23,630 | VNG | 8,785 | 24.70% |
| 15 | SPRC | 4.42% | 6,738 | AMATA | 5,001 | 23.62% |
| 16 | VGI | 4.10% | 33,352 | AWC | 11,334 | 17.08% |
| 17 | ERW | 4.05% | 10,555 | KEX | 2,209 | 16.34% |
| 18 | SGP | 4.03% | 10,922 | THANI | 10,953 | 13.70% |
| 19 | AEONTS | 3.86% | 783 | CKP | 19,665 | 12.51% |
| 20 | PRM | 3.85% | 43,122 | KBANK | 22,177 | 11.95% |
| | | | | PTTEP | 2,846 | 11.95% |
| | | | | GUNKUL | 176,093 | 9.82% |

ทิศทาง OI/ราคาหุ้นที่น่าจับตามอง



QH มีสถานะ Long ได้เปรียบ Resistance ที่ 2.32 และให้ Support ที่ 2.22 Cutloss ที่ 2.2

PTTEP มีสถานะ Long ได้เปรียบ Resistance ที่ 119 และให้ Support ที่ 109 Cutloss ที่ 108.5

Source: KINGSFORD

APICHAJ RAOMANACHAI No. 002939
KITTI BUABUENG Assistant Derivatives Analyst

www.kingsfordsec.com

Disclaimer: ข้อมูลในเอกสารฉบับนี้ รวบรวมมาจากแหล่งข้อมูลที่น่าเชื่อถือ อย่างไรก็ตาม บริษัทหลักทรัพย์ คิงส์ฟอร์ด จำกัด (มหาชน) ไม่สามารถที่จะยืนยันหรือรับรองความถูกต้องของข้อมูลเหล่านี้ได้ ไม่ว่าประการใด ๆ บทวิเคราะห์ในเอกสารนี้ จัดทำขึ้นโดยอ้างอิงถึงหลักเกณฑ์ทางวิชาการเกี่ยวกับหลักทฤษฎีและเครื่องมือการวิเคราะห์ และมีได้เป็นการชี้แนะ หรือเสนอแนะให้ซื้อหรือขายหลักทรัพย์ใด ๆ การตัดสินใจซื้อหรือขายหลักทรัพย์ใด ๆ ของผู้อ่าน ไม่ควรเกิดจากการอ่านบทความในเอกสารนี้ หรือไม่ก็ตาม ล้วนเป็นผลจากการใช้วิจารณญาณของผู้อ่าน โดยไม่มีส่วนเกี่ยวข้องกับหรือพันธะผูกพันใด ๆ กับ บริษัทหลักทรัพย์ คิงส์ฟอร์ด จำกัด (มหาชน) ไม่ว่ากรณีใด