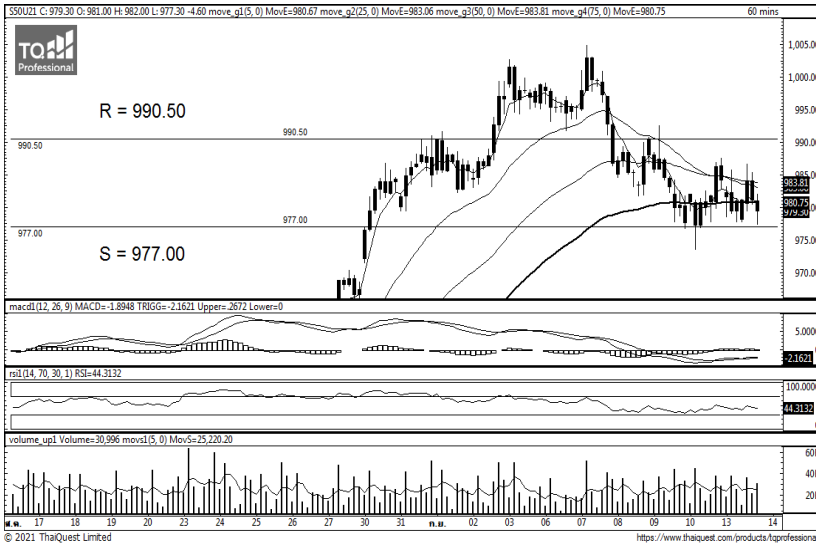


วันอังคารที่ 14 กันยายน พ.ศ. 2564



Source: Thaiquest \* Time Frame 60 Minute

### ภาพการลงทุนระยะสั้น

**S50U21 ปิดที่ 979.3 จุด -4.6 จุด -0.47 %**

S50U21 ราคาแกว่งตัวบริเวณแนวเส้นค่าเฉลี่ย EMA-75 และวานนี้มีทดสอบแนวรับ ขณะที่ RSI เริ่มลดช่วงแกว่งลงสู่ระดับ 44 จุด แสดงถึงภาวะรอเลือกทิศทาง ขณะที่ MACD ยังต่ำกว่าระดับ 0 มองยังมีโอกาสแกว่ง Sideways แนวรับ 977.00 แนวต้าน 990.50 หากราคาปิดวันนี้หลุดแนวรับแนะนำ Follow Short



Source: Thaiquest, KINGSFORD

### ภาพการลงทุนรายสัปดาห์

แท่งเทียนสัปดาห์นี้มีลักษณะย่อตัวลงจากสัปดาห์ก่อนหน้าเพื่อไปทดสอบแนวรับ หากไม่หลุดแนวรับก็มีโอกาสปรับตัวบวกต่อได้ ด้าน Indicators ยังคงประคองตัว หากถือ Long แล้วราคาปิดสัปดาห์นี้หลุดแนวรับลงมาจะแนะนำให้ปิดสัญญา แต่หากพอร์ตไม่มีสถานะจะแนะนำ Short เมื่อหลุดแนวรับ วางกรอบแนวรับ 972.20 แนวต้าน 1040.00

### Market Overview

นักลงทุนต่างชาติ Short Futures สุทธิ -6228 สัญญา ทำให้มียอด Short สะสมตลอดเดือนกันยายน เท่ากับ -11646 สัญญา และนักลงทุนต่างชาติซื้อหุ้นไทยสุทธิ 515.08 ลบ. สะสมตลอดเดือน 8424.33 ลบ. และรวมทั้งปีขาย -79418.23 ลบ.

S50U21 คาดเข้านี้บวกได้ตามฝั่งสหรัฐจากดาวโจนส์ปิดบวกแรงขึ้นก่อนทราบ Core CPI สหรัฐ ส.ค.ค.นี้โดยคาด +4.2%(Y/Y) ขณะที่ยุโรปบวกโดยยังได้แรงหนุนจาก ECB เพิ่มคาด ศก.ยูโรโซนปีนี้ +5% และภูมิภาคเข้านี้ญี่ปุ่นบวกกับความหวังรัฐบาลญี่ปุ่นคลายล็อกดาวน์จากการฉีดวัคซีนคืบหน้า โดยประชากรมากกว่าครึ่งฉีดวัคซีนครบโดสแล้ว ขณะที่น้ำมันยังได้แรงหนุนจากเฮลิคอปเตอร์ตกทะเลอ่าวเม็กซิโก หนุน WTI ขึ้น 70¢ ส่วนไนท.ระวาง DELTA ผันผวนกดดันดัชนีวานนี้ -14% ส่งผลต่อ SET50 ราว -0.95%

Source: www.tfex.co.th

|        | Close  | Change | % Chg  | PREV   | Volume     | OI      | Basis |
|--------|--------|--------|--------|--------|------------|---------|-------|
| SET50  | 981.52 | -3.77  | -0.38% | 985.29 | 1397.14 ML | -       |       |
| S50U21 | 979.30 | -4.60  | -0.47% | 983.90 | 183,492    | 321,971 | -2.22 |
| S50V21 | 978.40 | -5.10  | -0.52% | 983.50 | 38         | 124     | -3.12 |
| S50Z21 | 977.50 | -4.30  | -0.44% | 981.80 | 31,732     | 63,558  | -4.02 |
| S50H22 | 974.30 | -4.00  | -0.41% | 978.30 | 5,394      | 13,608  | -7.22 |
| S50M22 | 971.80 | -3.90  | -0.40% | 975.70 | 1,942      | 9,100   | -9.72 |

|        | Last   | Support      | Resistance   |
|--------|--------|--------------|--------------|
| SET50  | 981.52 | 980.86/966.1 | 995/1005.9   |
| S50U21 | 979.30 | 977/960.9    | 990.5/1007.6 |
| S50Z21 | 977.50 | 975/959.9    | 990/1005     |

| Volume/Inv  | SET/MB     | S50 Futures |
|-------------|------------|-------------|
| Prop Trade  | 260.55     | (Contract)  |
| Foreign     | 515.08     | - 6,228     |
| Local Inst  | 989.45     | 1,060       |
| Local Invet | - 1,765.08 | 5,168       |

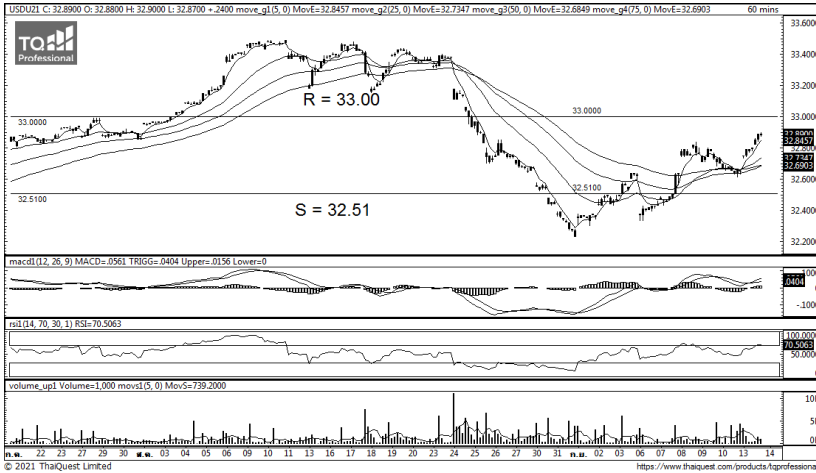
**APICHAJ RAOMANACHAI** No. 002939  
**KITTI BUABUENG** Assistant Derivatives Analyst

**Disclaimer:** ข้อมูลในเอกสารฉบับนี้ รวบรวมมาจากแหล่งข้อมูลที่น่าเชื่อถือ อย่างไรก็ตาม บริษัทหลักทรัพย์ คิงส์ฟอร์ด จำกัด (มหาชน) ไม่สามารถที่จะยืนยันหรือรับรองความถูกต้องของข้อมูลเหล่านี้ได้ ไม่ว่าประการใด ๆ ทวีติการะโน เอกสารนี้ จัดทำขึ้นโดยอ้างอิงหลักเกณฑ์ทางวิชาการเกี่ยวกับหลักการวิเคราะห์ และมีได้เป็นการชี้แนะ หรือเสนอแนะให้ซื้อหรือขายหลักทรัพย์ใด ๆ การตัดสินใจซื้อหรือขายหลักทรัพย์ใด ๆ ของผู้อ่าน ไม่ว่าจะเกิดจากการอ่านบทความในเอกสารนี้หรือไม่ก็ตาม ล้วนเป็นผลจากการใช้วิจารณญาณของผู้อ่าน โดยไม่มีส่วนเกี่ยวข้องกับหรือพันธะผูกพันใด ๆ กับ บริษัทหลักทรัพย์ คิงส์ฟอร์ด จำกัด (มหาชน) ไม่พากรณใด



| Series | Close  | Chg   | Vol.      | OI      | OI Chg | Theory P | Basis | Day Left | LTD        |
|--------|--------|-------|-----------|---------|--------|----------|-------|----------|------------|
|        |        |       | Contracts |         |        |          |       |          |            |
| S50U21 | 979.30 | -4.60 | 183,492   | 321,971 | 718    | 982      | -2.22 | 15       | 29/09/2021 |
| S50V21 | 978.40 | -5.10 | 38        | 124     | - 3    | 984      | -3.12 | 44       | 28/10/2021 |
| S50Z21 | 977.50 | -4.30 | 31,732    | 63,558  | 333    | 987      | -4.02 | 106      | 29/12/2021 |
| S50H22 | 974.30 | -4.00 | 5,394     | 13,608  | 464    | 992      | -7.22 | 197      | 30/03/2022 |
| S50M22 | 971.80 | -3.90 | 1,942     | 9,100   | 32     | 997      | -9.72 | 288      | 29/06/2022 |

Source: www.tfex.co.th, KINGSFORD



Source: Thaiquest

## ภาพการลงทุในระยะสั้น

นักลงทุนรอสหรัฐเผยดัชนี CPI คืนนี้ ขณะที่ Dollar Index ทรงตัวในแดนแข็งค่าบริเวณ 92.602 จุด ทำให้แนวโน้มบาทยังมีโอกาสกลับมาอ่อนค่าเทียบดอลลาร์อีกครั้ง วางกรอบแนวรับ 32.51 แนวต้าน 33.00

|        | Last  | Change | Volume | OI     |
|--------|-------|--------|--------|--------|
| USDTHB | 32.90 | 0.14   |        |        |
| USDU21 | 32.89 | 0.24   | 8,654  | 43,547 |
| USDV21 | 32.89 | 0.26   | 236    | 515    |
| USDX21 | 32.87 | 0.21   | 123    | 132    |

|        | Last  | Support     | Resistance  |
|--------|-------|-------------|-------------|
| USDTHB | 32.90 | 32.50/32.00 | 33.00/33.52 |
| USDU21 | 32.89 | 32.51/31.95 | 33.00/33.51 |
| USDV21 | 32.89 | 32.51/31.98 | 33.00/33.52 |

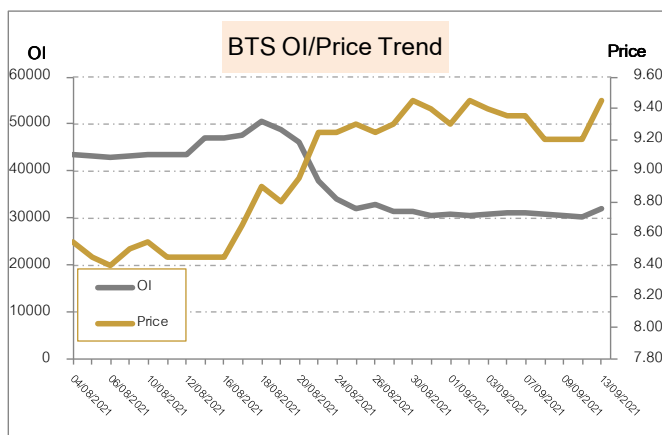
Source: TFEX, KINGSFORD

APICHAJ RAOMANACHAI No. 002939  
KITTI BUABUENG Assistant Derivatives Analyst

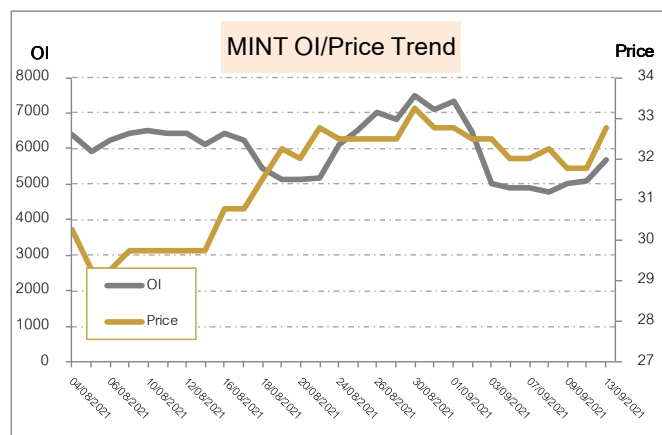
**Disclaimer:** ข้อมูลในเอกสารฉบับนี้ รวบรวมมาจากแหล่งข้อมูลที่น่าเชื่อถือ อย่างไรก็ตาม บริษัทหลักทรัพย์ คิงส์ฟอร์ด จำกัด (มหาชน) ไม่สามารถที่จะยืนยันหรือรับรองความถูกต้องของข้อมูลเหล่านี้ได้ ไม่ว่าประการใด ๆ บทวิเคราะห์ในเอกสารนี้ จัดทำขึ้นโดยอ้างอิงหลักเกณฑ์ทางวิชาการเกี่ยวกับหลักการวิเคราะห์ และมีได้เป็นการชี้แนะ หรือเสนอแนะให้ซื้อหรือขายหลักทรัพย์ใด ๆ การตัดสินใจซื้อหรือขายหลักทรัพย์ใด ๆ ของผู้อ่าน ไม่ควรเกิดจากการอ่านบทความในเอกสารนี้ หรือไม่ก็ตาม ล้วนเป็นผลจากการใช้วิจารณญาณของผู้อ่าน โดยไม่มีส่วนเกี่ยวข้องกับหรือพันธะผูกพันใด ๆ กับ บริษัทหลักทรัพย์ คิงส์ฟอร์ด จำกัด (มหาชน) ไม่ว่ากรณีใด

| 5 Days Price Change VS 5 Days OI Change |        |                |         | OI เปลี่ยนแปลงย้อนหลัง 1 วันทำการ             |         |          |
|---|--------|----------------|---------|---|---------|----------|
| No.                                     | Stock  | Price Change % | OI      | Stock   | OI      | % Change |
| 1                                       | PSL    | 11.43%         | 16,972  | HANA  | 1,472   | 23.59%   |
| 2                                       | TTCL   | 10.13%         | 6,197   | DTAC  | 9,682   | 11.61%   |
| 3                                       | ORI    | 8.08%          | 32,299  | PTTEP   | 2,998   | 11.45%   |
| 4                                       | MAJOR  | 7.80%          | 10,705  | MINT  | 5,688   | 9.66%    |
| 5                                       | TU     | 6.97%          | 17,594  | AP  | 6,281   | 8.84%    |
| 6                                       | TTA    | 6.62%          | 26,498  | GUNKUL  | 183,542 | 7.34%    |
| 7                                       | IVL    | 6.02%          | 11,040  | TOP   | 6,227   | 6.75%    |
| 8                                       | SIRI   | 5.65%          | 192,268 | KEX   | 2,455   | 5.59%    |
| 9                                       | ERW    | 5.44%          | 10,555  | CRC   | 2,019   | 5.21%    |
| 10                                      | MTC    | 5.39%          | 5,950   | AOT   | 3,555   | 4.99%    |
| 11                                      | PTG    | 5.20%          | 43,155  | OI เปลี่ยนแปลงย้อนหลัง 5 วันทำการ (1 สัปดาห์) |         |          |
| 12                                      | COM7   | 4.98%          | 14,445  | Stock   | OI      | % Change |
| 13                                      | SAMART | 4.17%          | 11,719  | SPRC  | 5,745   | 36.10%   |
| 14                                      | VNG    | 4.08%          | 10,499  | THANI   | 9,953   | 15.08%   |
| 15                                      | SGP    | 4.07%          | 10,922  | SGP   | 10,922  | 14.66%   |
| 16                                      | BAY    | 4.03%          | 2,394   | TRUE  | 95,539  | 11.59%   |
| 17                                      | GLOBAL | 3.88%          | 12,850  | CHG   | 28,502  | 11.41%   |
| 18                                      | CENDEL | 3.82%          | 2,940   | KEX   | 2,218   | 10.69%   |
| 19                                      | BLA    | 3.67%          | 1,941   | THCOM   | 15,427  | 9.80%    |
| 20                                      | KCE    | 3.61%          | 4,776   | WHAUP   | 7,254   | 9.40%    |
|   |        |                |         | AWC   | 11,333  | 8.27%    |
|   |        |                |         | ITD   | 37,204  | 8.09%    |

### ทิศทาง OI/ราคาหุ้นที่น่าจับตามอง



BTS มีสถานะ Long ได้เปรียบ Resistance ที่ 9.85 และให้ Support ที่ 9.25 Cutloss ที่ 9.2



MINT มีสถานะ Long ได้เปรียบ Resistance ที่ 34 และให้ Support ที่ 32 Cutloss ที่ 31.75

Source: KINGSFORD

APICHAJ RAOMANACHAI No. 002939  
KITTI BUABUENG Assistant Derivatives Analyst

[www.kingsfordsec.com](http://www.kingsfordsec.com)

**Disclaimer:** ข้อมูลในเอกสารฉบับนี้ รวบรวมมาจากแหล่งข้อมูลที่น่าเชื่อถือ อย่างไรก็ตาม บริษัทหลักทรัพย์ คิงส์ฟอร์ด จำกัด (มหาชน) ไม่สามารถที่จะยืนยันหรือรับรองความถูกต้องของข้อมูลเหล่านี้ได้ ไม่ว่าประการใด ๆ บทวิเคราะห์ในเอกสารนี้ จัดทำขึ้นโดยอิงหลักเกณฑ์ทางวิชาการเกี่ยวกับหลักทฤษฎีและไม่ได้เป็นการชี้นำ หรือเสนอแนะให้ซื้อหรือขายหลักทรัพย์ใด ๆ การตัดสินใจซื้อหรือขายหลักทรัพย์ใด ๆ ของผู้อ่าน ไม่ควรเกิดจากการอ่านบทความในเอกสารนี้ หรือไม่ก็ตาม ล้วนเป็นผลจากการใช้วิจารณญาณของผู้อ่าน โดยไม่มีส่วนเกี่ยวข้องกับหรือพันธะผูกพันใด ๆ กับ บริษัทหลักทรัพย์ คิงส์ฟอร์ด จำกัด (มหาชน) ไม่ว่ากรณีใด