



Set Index Data

Open	1,634.43		
High	1,642.63		
Low	1,627.29		
Closed	1,633.76		
Chg.	-1.59		
%Chg.	-0.10		
Value (mn)	86,159.97		
P/E(x)	20.88	Up	819
P/BV(x)	1.76	Unchanged	523
Yield (%)	2.20	Down	900
Market Cap (mn)	18,809.16		

SET 50 -100 - MAI - Futures Index

	Closed	chg.	(%)
SET 50	981.52	-3.77	-0.38
SET 100	2,233.47	-6.22	-0.28
S50_CON	979.30	-4.60	-0.47
MAI Index	550.05	1.34	0.24

Trading Breakdown : Daily

(Bt,m)	Buy	Sell	Net
Institution	6,031.10	5,041.65	989.45
Broker Port	9,243.32	8,982.78	260.54
Foreign	34,580.77	34,065.69	515.08
Customer	36,304.78	38,069.86	-1,765.08

Trading Breakdown : Month to Date

(Bt,m)	Buy	Sell	Net
Institution	53,808.33	57,575.33	-3,767.00
Broker Port	82,562.35	82,861.92	-299.57
Foreign	335,360.17	326,935.82	8,424.35
Customer	365,520.87	369,878.65	-4,357.78

World Markets Index

	Closed	Chg.	(%)
Dow Jones	34,869.63	261.91	0.76
NASDAQ	15,105.58	-9.91	-0.07
FTSE100	7,068.43	39.23	0.56
Nikkei	30,447.37	65.53	0.22
Hang Seng	25,813.81	-392.10	-1.50

Commodities

	Closed	Chg.	(%)
Oil: Brent	73.64	0.01	0.01
Oil: Dubai	70.70	1.07	1.54
Oil: Nymex	70.56	-0.08	-0.11
Gold	1,792.59	-0.89	-0.05
ZINC	3,100.00	17.00	0.55
BDIY Index	4,163.00	299.00	7.74

Cash Balance

9 ส.ค.- 17 ก.ย. 2564	IMH,TH
30 ส.ค.- 8 ต.ค.2564	7UP,7UP-W4
6 ก.ย.- 15 ต.ค.2564	AJA, BROOK, BROOK-W5, BROOK-W6, BROOK-W7,
6 ก.ย.- 15 ต.ค.2564	GOLCON ,GLOCON-W4,
6 ก.ย.- 23 ก.ย.2564	NGX, NEX-W2, SOLAR, T
13 ก.ย.- 21 ต.ค.2564	CED, CGD-W5, HPT, UPA,NCL,
13 ก.ย.- 1 ต.ค.2564	MORE, MORE-W2, UREKA, UREKA-W2,

Analysts

Apichai Raomanachai	No. 002939
Nopporn Chaykaew	No. 043964
Nattawat Poosunthornsri	Assistant Analyst
Kitti Buabuang	Assistant Analyst

Market Wrap-Up

- SET วันที่13ก.ย.64 ปิด -1.59 จุด อยู่ที่1,633.76 จุด มูลค่าการซื้อขาย86,159ลบ.ต่างชาติซื้อ 515ลบ.สถาบันซื้อ989ลบ.พอร์ตโบรกซื้อ260ลบ. NVDRมียอดซื้อสุทธิอยู่ที่1,102ลบ.มียอดซื้อสุทธิ ในหุ้นAOT,BEM,INTUCH,IVL,CPALLและมียอดขายสุทธิDELTA,EA,KCE,HANA,TU มูลค่า Short Sales อยู่ที่ระดับ5,713ลบ. หุ้นที่มีปริมาณShort สูงคือKEX,WHAUP-R,TVO-R โดยนักลงทุนต่างประเทศมีสถานะShortใน Index Futures จำนวน 6,228สัญญา ยอดสะสมตั้งแต่ต้นปีต่างชาติ Longสุทธิรวม 35,970สัญญา นักลงทุนต่างชาติซื้อพันธบัตรจำนวน1,775 ลบ.
- ตลาดหุ้นสหรัฐ DJIA +0.76%, S&P500 +0.23%, Nasdaq -0.07%ได้แรงหนุนจากกลุ่มพลังงาน +2.94% ปรับขึ้นตามราคาน้ำมันดิบ WTI, ส่วนกลุ่มเปิดเมือง เช่น สายการบิน, ธุรกิจเรือสำราญก็ปรับขึ้นเช่นเดียวกัน ขณะที่กลุ่มเฮลท์แคร์-0.61% บริษัทยาผลิตวัคซีน Covid-19 ถูกกระทบหลัง FDA, WHO เผยยังไม่มีความจำเป็นต้องฉีดเข็ม 3 นักลงทุนรอรายงานดัชนี CPI สหรัฐ ส.ค. ตลาดหุ้นยุโรป Stoxx600 +0.29% ได้แรงหนุนจากกลุ่มวัฏจักรเศรษฐกิจ เช่น ธนาคาร, พลังงาน, ก่อสร้างและวัสดุ หลัง ECB ปรับเพิ่มคาดการณ์ GDP กลุ่มยูโรโซนปีหน้า +5% จากเดิมคาด +4.6% YoY

Market View

- ตลาดหุ้นสหรัฐวันนี้ได้แรงหนุนจากหุ้นกลุ่มพลังงาน และกลุ่มเปิดเมือง เช่น สายการบิน, เรือสำราญ โดยรายงานผู้ติดเชื้อ Covid-19 รายใหม่ในสหรัฐช่วงต้นสัปดาห์ที่มีแนวโน้มลดลง กอปรกับ FDA,WHO มีความเห็นยังไม่จำเป็นต้องฉีดเข็ม 3 ให้กับประชาชน สะท้อนมุมมองผู้ติดเชื้อในปัจจุบันยังสามารถคุมการระบาดของสายพันธุ์เดลต้าได้ คำว่าวันนี้ติดตามรายงาน Core CPI สหรัฐ ส.ค. คาด +4.2% & ก.ค.+4.3% YoY ถือว่า CPI ยังเพิ่มขึ้นสูง และเป็นปัจจัยพิจารณานโยบายการเงินในการประชุมวันที่ 21 - 22 ก.ย. ซึ่งนักลงทุนคาดเฟดจะเริ่มลด QE ใน พ.ย. นี้ แต่ต้องติดตามปริมาณเงินจะถูกดึงออกจากตลาดเงินคราว 1 หมื่น - 1.5 หมื่น ล.ดอลลาร์/เดือน ส่งผลให้นักลงทุนชะลอการลงทุนเพื่อติดตามปัจจัยดังกล่าว ฝั่งเอเชียวานนี้ดัชนียังแข็ง -1.50% หลังทางการจีนสั่งให้ Alipay แยกธุรกิจสินเชื่อในเครือออกเป็นอิสระ ซึ่งอาจส่งผลกระทบต่อกำไรของกลุ่ม Ant Groupสำหรับดัชนี SET วานนี้ปิด -0.10% ปริมาณการซื้อขาย 8.6 หมื่น ลบ. สถาบันซื้อ 989 ลบ. ต่างชาติซื้อ 515 ลบ. ได้แรงหนุนจากกลุ่มเหล็ก +4.29%, ทองเที่ยว +2.90%, ขนส่ง +1.96% ตอบรับจำนวนผู้ติดเชื้อใหม่ลดลง วานนี้เพิ่มขึ้น 11,786 ราย ซึ่งคาด ศบค. จะอนุมัติให้เปิดท่องเที่ยว 5 จังหวัด กทม., ชลบุรี, เพชรบุรี, ประจวบฯ, เชียงใหม่ ในวันที่ 1 ต.ค. นี้แต่ดัชนี SET ผันผวนหลัง ตลท.กำลังพิจารณาเกณฑ์ควบคุมการซื้อขายผิดปกติ ส่งผลให้ DELTA วานนี้ -14.21% มีผลกระทบต่อดัชนีราว -10.80 จุดแต่ยังได้แรงหนุนจากกลุ่มสื่อสาร, ขนส่ง, ไฟแนนซ์

Daily Strategy

- ดัชนี SET ได้แรงหนุนจากการเริ่มเปิดเศรษฐกิจ ส่งผลบวกต่อดัชนี โดยวางแนวรับดัชนีที่ 1,627 มีแนวต้าน 1,650 แนะนำซื้อกลุ่มเปิดเศรษฐกิจ กลุ่มการเงิน KBANK, SCB, SAWAD, MTC, TIDLOR/ ทองเที่ยว AOT, CENTEL, MINT, ERW/ ค่าปลีก CPN, CPALL,TNP
- WICE* (ซื้อ/เก็งกำไร / ราคาเป้าหมายเฉลี่ย IAA Consensus 15.70 บาท) ผลการดำเนินงาน 2Q64 กำไรขึ้นทำนิวไฮต่อเนื่อง 6 ไตรมาสติด หนุนจากปริมาณงานขนส่งทางเรือและการขนส่งทางบกข้ามพรมแดนได้รับความนิยม รวมถึงบริษัทได้มีการเพิ่ม Capacity ของจำนวนตู้สินค้าเพื่อรองรับงาน สำหรับแนวโน้มการขนส่งในช่วง 2H64 คาดยังขยายตัวดีต่อเนื่องตามสภาพเศรษฐกิจโลกที่ฟื้นตัว การขนส่งทางเรือยังได้ประโยชน์จากตารางที่ปรับตัวสูง ส่วนธุรกิจขนส่งข้ามพรมแดน ETL มีแนวโน้มเติบโตตามความนิยมและบริษัทเข้าไปถือหุ้นเพิ่มเป็น 51% ซึ่งมีแผนนำเข้าตลาดในระยะถัดไป ส่วนธุรกิจ Warehouse มีการขยายพื้นที่แห่งใหม่แถวบางนารองรับลูกค้าที่เพิ่มขึ้นทั้งกลุ่มเครื่องใช้ไฟฟ้า ยานยนต์ และ E-Commerce ซึ่งคาดว่าจะมีลูกค้าเข้าในบริการเต็ม 100% สิ้นปีนี้
- AEONTS* (ซื้อ / ราคาเป้าหมาย IAA Consensus 270.00 บาท) ทิศทางการดำเนินงานยังได้ปัจจัยบวกจาก 1.การขายแพคเกจเงินเป็น 2 เท่าของเงินเดือน สำหรับบัตรเครดิตและสินเชื่อส่วนบุคคล กรณีผู้มีรายได้ต่ำกว่า 30,000 บาท และ 2.การขายแพคเกจเงินสินเชื่อส่วนบุคคลดิจิทัลจากรายละไม่เกิน 20,000 บาท เป็น 40,000 บาท/ขายระยะเวลาการชำระคืนจากไม่เกิน 6 เดือน เป็น 12 เดือน (การเปิดตัว Rabbit Cash) ขณะที่การ Reopening ที่จะเกิดขึ้นหลังตัวเลขผู้ติดเชื้อ Covid-19 ลดลงจะเป็นอีกหนึ่งแรงหนุนต่อยอดบัตรเครดิต ด้านสินเชื่อเช่าซื้อ เครื่องใช้ไฟฟ้า โทรศัพท์มือถือ ยังมีแนวโน้มดี ทั้งนี้ตลาดคาด EPS ปี65 และ ปี 66 จะขยายต่อเนื่องจากปี 64 ที่ 14.76 บาท/หุ้น มาอยู่ที่ 16.17 บาท/หุ้น, และ 18.40 บาท/หุ้น ตามลำดับ



Daily Key Factors

Oil Update(+) WTI ต.ค. +\$0.73 อยู่ที่ \$70.45/บาร์เรล, Brent พ.ย. +\$0.59 อยู่ที่ \$73.51/บาร์เรล หลังการผลิตน้ำมันในอ่าวเม็กซิโกยังปิดอยู่ที่ระดับ 43.6% จากผลกระทบเฮอริเคนไอด้า และยังมีภาวะวังพายุโคลิคส์กำลังจะเข้าฝั่ง

Gold Update(+) Gold Futures ธ.ค. \$+2.30/ออนซ์ อยู่ที่ 1,794.40 ดอลลาร์/ออนซ์ เป็นสินทรัพย์ปลอดภัยในช่วงการระบาดของไวรัสเดลต้า ขณะที่ Dollar Index แข็งค่า +0.11% อยู่ที่ 92.6755

Fund Flow(+) Fund Flow ต่างชาติในตลาด TIPวานนี้ซื้อสุทธิ+15.42 ล้านดอลลาร์สหรัฐ ซื้อหุ้นไทย +15.65 ล.ดอลลาร์สหรัฐ ซื้อหุ้นอินโด +3.06ล. ดอลลาร์สหรัฐ ขายหุ้นฟิลิปปินส์ -3.29ล.ดอลลาร์สหรัฐ

(0) ค่าเงินบาทเข้านี้อ่อนค่าเล็กน้อยอยู่ที่ 32.85 บาท/ดอลลาร์สหรัฐ

(+) ดัชนี BDI ปิด+299 อยู่ที่ 4,163

(+) ผลตอบแทนพันธบัตรสหรัฐ 10 ปี ลดลงอยู่ที่ 1.333%

(-) วานนี้สหรัฐรายงานผู้ติดเชื้อไวรัสเพิ่มขึ้น 92,782 ราย รวม 42,091,216 ราย, อินเดียติดเชื้อเพิ่มขึ้น 24,479 รายรวม 33,288,021, อินโดนีเซียเพิ่มขึ้น 2,577 รวม 4,170,088 ราย, ฟิลิปปินส์เพิ่มขึ้น 20,745 ราย รวม 2,248,071 ราย, มาเลเซียเพิ่มขึ้น 16,073 ราย รวม 1,995,771 ราย

Economic Calendar

ในประเทศ

09 ก.ย. หอการค้าไทย ร่วมกับมหาวิทยาลัยหอการค้าไทย แถลงดัชนีความเชื่อมั่นผู้บริโภค

สัปดาห์ที่ 4 สภาอุตสาหกรรมแห่งประเทศไทย (ส.อ.ท.) แถลงยอดการผลิตและส่งออกรถยนต์ รถจักรยานยนต์ และชิ้นส่วนยานยนต์ กระทรวงพาณิชย์ แถลงตัวเลขการส่งออก-นำเข้า สำนักงานเศรษฐกิจการคลัง (สศค.) รายงานภาวะเศรษฐกิจการคลัง, ภาวะเศรษฐกิจภูมิภาค, ดัชนีความเชื่อมั่นอนาคตเศรษฐกิจภูมิภาค สำนักงานเศรษฐกิจอุตสาหกรรม (สศอ.) แถลงดัชนีอุตสาหกรรม

ต่างประเทศ

14 ก.ย. US ดัชนีราคาผู้บริโภคพื้นฐาน (Core CPI) (เดือนต่อเดือน) (ส.ค.)

15 ก.ย. CN ดัชนีการผลิตภาคอุตสาหกรรมของจีน (ปีต่อปี) (ส.ค.)
US สินค้าคงคลังน้ำมันดิบ

16 ก.ย. US ดัชนียอดขายปลีกพื้นฐาน (เดือนต่อเดือน) (ส.ค.)

US จำนวนคนที่ยื่นขอรับสวัสดิการว่างงานครั้งแรก

US ดัชนียอดขายปลีก (เดือนต่อเดือน) (ส.ค.)

17 ก.ย. EU ดัชนีราคาผู้บริโภค (CPI) (ปีต่อปี) (ส.ค.)

Theme Strategy

Theme Mid-Small Cap หลบภัย Delta Variant

(1) Hire Purchase เน้นไปที่สินค้าหรือบริการที่ได้อผลกระทบจำกัดจากมาตรการลดเพดานดอกเบี้ย รวมถึงได้ประโยชน์จากภาคขนส่ง ส่งออก ก่อสร้าง เกษตร ASK*, THANI*, MICRO*

(2) ขนส่งรับปริมาณการค้าโลกขยายตัว LEO*, WICE*, III*, SONIC*, JWD* กลุ่มเงินที่เชื่อว่าค่าระวางเรือจะยังแข็งแกร่ง PSL*, TTA*, RCL*

(3) ส่งออกกับประโยชน์เงินบาทอ่อนค่า กลุ่มชิ้นส่วนอิเล็กทรอนิกส์ KCE*, HANA* DELTA*, SMT*, CCET*, SIMAT* กลุ่มชิ้นส่วนยานยนต์ SAT, AH กลุ่มเกษตร อาหารและยา NER*, ASIAN*, SAPPE*, PM*, APCO* กลุ่มวัสดุของใช้ EPG*, VNG*, SKN*, TOG*

(4) Packaging for new normal SCGP*, TPAC*, SFT*

(5) Technology Mega Trend กลุ่ม EV และแบตเตอรี่ NEX*, NDR*, GPSC*, BCPG*, CKP*, BPP*

(6) กลุ่มการแพทย์ได้ประโยชน์จาก COVID-19 BDMS, BCH, CHG, EKH*, IMH*, THG*, VIBHA*, SMD*, TM*

(7) กัญชา กัญชากระท่อม CBG*, ICHI*, RBF*, TU, GLOCON*

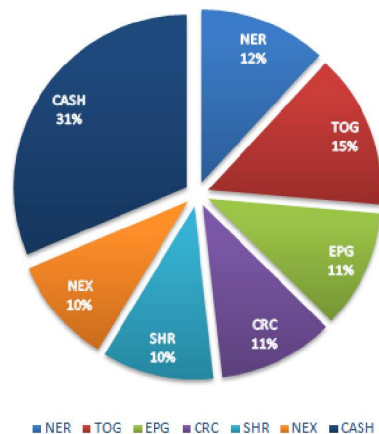
*หุ้นแนะนำเชิงกลยุทธ์ที่ยังไม่อยู่ใน Coverage ของฝ่ายวิจัย

Asset Allocation: Equity 60% Fixed Income 25% Alternative Investment etc. Gold 10% Cash 5%

Today Fundamental Research: -

Monthly Portfolio August 2021: NEX*, CRC, NER*, TOG*, SHR*, EPG*

Portfolio





TIDLOR จ่อเข้า MSCI กำไร 3.1 พันล.โต 30% SAWAD ลั่น! ปี 65
 สิ้นเชื่อวังแรงเพิ่ม 20-30%

เงินติดล้อ (TIDLOR) เข้าตาเซียน กำไรปีนี้ดีสุดในกลุ่มจ่านำ ทะเบียนรถ รับ 3.1 พันล้านบาท เพิ่มขึ้น 30% และโตต่อเนื่องถึงปีหน้า
 ฐานเงินทุนแกร่ง เรตดีดี เข้าค่านวดดัชนี MSCI เดือน พ.ย.นี้ ด้านบรรษัท
 เงินทุนระหว่างประเทศปล่อยวงเงินให้ หนุนดอกเบี้ยต่ำ เผย P/BV เหลือ
 4.0 เท่า ต่ำกว่ากลุ่มฯ ด้าน SAWAD คงเป้าสิ้นเชื่อโต 20% คม NPL ไม่
 เกิน 4-5% ย้ำสิ้นเชื่อจ่านำทะเบียนรถยังเติบโตได้ ปี 65 เป้าสิ้นเชื่อ 20-
 30% เตรียมงบ 60 ล้านบาท เปิดสาขาใหม่ 200-300 แห่ง(ข่าวหุ้น)

บริษัทประกันมินตีบ! โมเดลพีเลี้ยงดาวเทียม NT บริษัท
 ประกันมินตีบ! โมเดลธุรกิจ NT ที่จะให้ THCOM มาเป็นพีเลี้ยงบริหาร
 ดาวเทียมไทยคม 4 และ 6 เหตุไม่เคยเกิดขึ้นมาก่อน ไม่รู้ NT เอาใจแน่ ย้ำ
 ชัดโมเดลธุรกิจจะเป็นตัวกำหนด เบี้ยประกัน ฟาก บิ๊กตุ๋ สังก NT สรุปแผน
 บริหารดาวเทียมให้ชัดเจนโดยเร็ว ผู้บริหาร THCOM รูดชิปปาก ท้อบริษัท
 ทำอะไรก็ผิดไปหมด ส่วนประชุมกก.เอาผิดดาวเทียม แคช้แจงภาพรวม
 (ข่าวหุ้น)

TTCL วิ่งฉิว 12% รับข่าวดีได้งานก่อสร้างโรงไฟฟ้า 2 พันล. TTCL วิ่ง
 แรง 12.61% รับข่าวดีได้งานก่อสร้างโรงไฟฟ้าพลังงานขยะในเวียดนาม
 มูลค่า 2,000 ล้านบาท ทำให้ออกแบบวิศวกรรม จัดซื้อเครื่องจักรวัสดุ
 อุปกรณ์ ก่อสร้าง และทดสอบการเดินเครื่อง ระยะเวลาโครงการ 24 เดือน
 (ข่าวหุ้น)

TKS บันทึกกำไร SABUY หนุนผลงานครึ่งหลังสวย ทีเคเอส ส่ง
 ชิงบครึ่งปีหลังสวย เริ่มบันทึกกำไรจาก SABUY หลังเข้าถือหุ้น 9.68%
 พร้อมจับมือเป็นพันธมิตรลุยต่อยอดตลาดการเงินอิเล็กทรอนิกส์และการ
 บริหารจัดการศูนย์อาหาร สร้างผลิตภัณฑ์ใหม่ๆ และบริการที่มากขึ้น ด้วย
 ต้นทุนที่ลดลง(ข่าวหุ้น)

JMART เพลิน 'วอร์ 5' ราคาสุดแพง 70 บาท ไล่แก๊งกำไร JMART-
 W5 สนั่นทุ้ง! ปิดบวก 52.38% มาที่ 19.20 บาท ขณะที่นักวิเคราะห์เผย
 หากรวมราคาใช้สิทธิ 70.00 บาทถือว่าแพงกว่า JMART ในกระดานที่เมื่อ
 วานนี้ปิด 43.75 บาท เปิดใช้สิทธิครั้งแรกวันที่ 30 ก.ย.นี้ คาดไม่มีผู้ใช้สิทธิ
 ส่วนอายุวอร์แรนตี้ยาว 4 ปี (ข่าวหุ้น)

ดิจิทัลเปลี่ยนโลกการเงิน 'ไทยกรุ๊ป' ทรานส์ฟอร์มเข้าถึงกลุ่มลูกค้า
 นายฐากร ปิยะพันธ์ ประธานเจ้าหน้าที่บริหาร บมจ.เครือไทย
 (TGH) กล่าวว่า ธุรกิจประกันกำลังเข้าสู่อินซัวร์เทค เข้าสู่การทรานส์ฟอร์
 เมชัน ในการซื้อขายจ่ายจบบนออนไลน์ และหลังจากนั้นจะเป็นอีกมิติหนึ่ง
 ในการเข้ามาของเทคโนโลยีอาจจะเริ่มเปลี่ยนแปลงมากขึ้นไปอีก 2-3 ปี
 ข้างหน้า คือ เทคโนโลยีทางด้าน 5G IoT ซึ่งจะนำมาใช้ในธุรกิจประกันได้
 เช่น สมาร์ทโฮม และ สมาร์ทคาร์ ในการนำเทคโนโลยีมาบอกได้ว่าผู้ซื้อ
 ประกันรถยนต์มีความเสี่ยง ได้เบี่ยงประกันภัยที่เหมาะสมกับความเสี่ยงกับ
 ผู้ซื้อประกันรายนั้นหรือไม่ ซึ่งจะเป็นองค์ประกอบในการนำเทคโนโลยี
 มาใช้ทรานส์ฟอร์มตัวเอง(กรุงเทพธุรกิจ)

อีอีซีพุ่งไกลลงทุน1.6ล้านล. เร่งวางกรอบสิทธิประโยชน์เพิ่ม/พัฒนาเขต
 นวัตกรรม

อีอีซีโชว์ผลงาน 3 ปี เกิดการลงทุน 1.6 ล้านล้านบาท ทะลุ 94%
 จากเป้า 5 ปี พร้อมวางกรอบสิทธิประโยชน์ เน้นความต้องการ
 ผู้ประกอบการ ulyพัฒนาเขตส่งเสริมอุตสาหกรรมและนวัตกรรมดิจิทัลสูง
 ใจนักลงทุนเพิ่ม(ไทยโพสต์)

สุริยะดันไทยผงาดฮับอาหาร ปักธงรุกหนักตลาดอาเซียนพุ่งส่งออก64
 ทะลุ1ล้านล้าน

'สุริยะ' ดันไทยฮับอาหารอนาคตอาเซียน uly 4 มาตรการเร่ง
 สร้างโอกาสสู่การขยายตัว คาดส่งออกอาหารแปรรูปของไทยปี 64 กว่
 1.05 ล้านล้านบาท กระตุ้นจีดีพีรวม 9.50 แสนล้านบาท(ไทยโพสต์)

ธปท.เตือนเงินดิจิทัลเสี่ยงสูง"ธปท." เตือนประชาชนระมัดระวังลงทุน
 สกุลเงินดิจิทัล เหตุผันผวน-เสี่ยงสูง แนะนำศึกษาข้อมูลรอบด้าน พร้อมชี้
 จุดอ่อนระบบการเงินไทย กดรายย่อยเข้าถึงสินเชื่อยาก ต้นทุนทางการเงิน
 สูง ulyยกระดับฐานข้อมูล พร้อมบูรณาการโครงสร้างพื้นฐานช่วยเพิ่ม
 ประสิทธิภาพ ต่อ ยอดนวัตกรรมทางการเงินไทย (ไทยโพสต์)

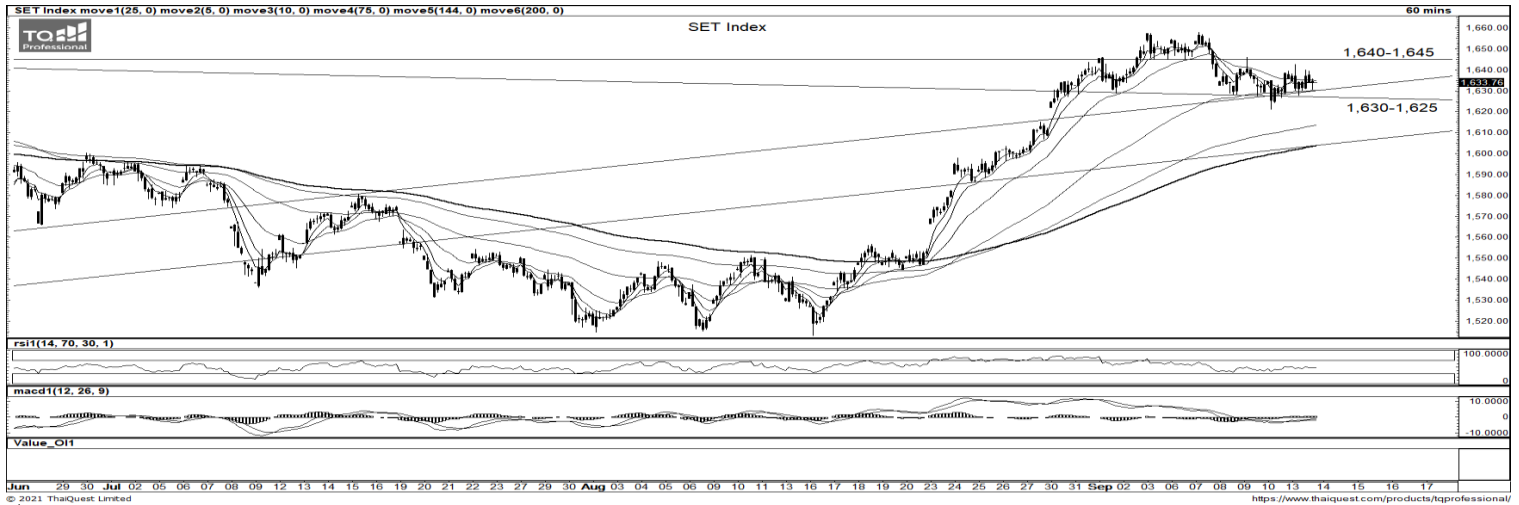
RML ดึงแอสคอตที่ร่วมทีม รุกธุรกิจเซอร์วิส 2 โครงการ RML จับ
 มือ แอสคอตที่ นำร่องบริหาร 2 โครงการริมแม่น้ำเจ้าพระยา ชัมเมอร์เซ็ท ริ
 เวอร์ไซด์ กรุงเทพ และ ไลฟ์ ริเวอร์ไซด์ กรุงเทพ เสริมความแข็งแกร่งทาง
 ธุรกิจ ด้วยการบริหารโครงการระดับสากล รองรับการบินตัวของ
 อุตสาหกรรมท่องเที่ยวไทยในอนาคต (ทันหุ้น)

CWT-SCI-UAC เสร็จรับข่าวดีผ่านอุทธรณ์โรงไฟฟ้าชุมชน 3 บจ. รับ
 ข่าวดีหลัง กกพ.ประกาศรายชื่อผู้ถือกรรมสิทธิ์ และผ่านการพิจารณา
 คุณสมบัติทางเทคนิคโรงไฟฟ้าชุมชน โดย CWT ผ่านเพิ่มอีกจำนวน 10
 โครงการ รวมเป็น 12 โครงการ กำลังการผลิต 36 เมกะวัตต์ ส่วน SCI ผ่าน
 เพิ่ม 3 โครงการ รวมเป็น 4 โครงการ กำลังการผลิต 14 เมกะวัตต์ ด้าน
 UAC เพิ่มอีก 2 โครงการ รวมเป็น 4 โครงการ กำลังการผลิต 12 เมกะวัตต์
 รอลุ้นการเปิดของประกาศผลสุดท้ายในวันที่ 23 กันยายนนี้ (ทันหุ้น)

FSMART จับมือ CIMBT ต่อยอดแบ่งกึ่งเอเจนต์FSMART จับมือ
 CIMBT ให้บริการฝากเงิน กระตุ้นปริมาณธุรกรรมผ่านตู้บุญเติมโตเพิ่ม
 พร้อมเดินหน้าให้บริการแบ่งกึ่ง เอเจนต์ อีก 1 ราย ภายในปีนี้ และเพิ่ม
 บริการถอนเงินผ่าน "ตู้บุญเติม" ภายในเดือนกันยายน ดันธุรกิจการเงิน
 ครบวงจรและสิ้นเชื่อโตไม่ต่ำกว่า 30% (ทันหุ้น)

ไทยประกันชีวิตปรับแผน ulyฐานยั่งยืนเพิ่มศักยภาพ ไทยประกัน
 ชีวิต เดินหน้าปรับยุทธศาสตร์การดำเนินงานธุรกิจ "มุ่งสู่การเป็นบริษัทประกัน
 ชีวิตแห่งความยั่งยืน" วางแผน 2 ระยะ ในการวางฐานธุรกิจแกร่ง รับการ
 เปลี่ยนแปลงของสังคม และโลกที่เป็นไปอย่างรวดเร็ว มุ่งขับเคลื่อนองค์กร
 รอบด้าน ดึงเทคโนโลยีมาปรับใช้ พร้อมอัปเดตกลยุทธ์บุคลากรบริษัทให้
 พร้อมสำหรับการแข่งขันในอีก 10 ปีข้างหน้า (ทันหุ้น)

ข้อมูลในเอกสารฉบับนี้ รวบรวมมาจากแหล่งข้อมูลที่น่าเชื่อถือ อย่างไรก็ดี บริษัทหลักทรัพย์ คิงส์ฟอร์ด จำกัด (มหาชน)ไม่สามารถที่จะยืนยันหรือรับรองความถูกต้องของข้อมูลเหล่านี้ได้ ไม่ว่าประการใด ๆ บทวิเคราะห์ในเอกสารนี้ จัดทำขึ้นโดยอ้างอิง
 หลักเกณฑ์ทางวิชาการเกี่ยวกับหลักการวิเคราะห์ และมีได้เป็นการชี้แนะ หรือเสนอแนะให้ซื้อหรือขายหลักทรัพย์ใด ๆ การตัดสินใจซื้อหรือขายหลักทรัพย์ใด ๆ ของผู้อ่าน ไม่ว่าจะเกิดจากการอ่านบทความในเอกสารนี้หรือไม่ก็ตาม ล้วนเป็นผลจากการใช้
 วิจารณญาณของผู้อ่าน โดยไม่มีส่วนเกี่ยวข้องกับหรือเป็นเหตุยกเว้นใด ๆ กับ บริษัทหลักทรัพย์ คิงส์ฟอร์ด จำกัด(มหาชน) ไม่ว่ากรณีใด



ที่มา: TQ Professional

Resistance 1,640 - 1,645

Support 1,630 - 1,625

SET Daily: ลุ้นพักตัวจบ

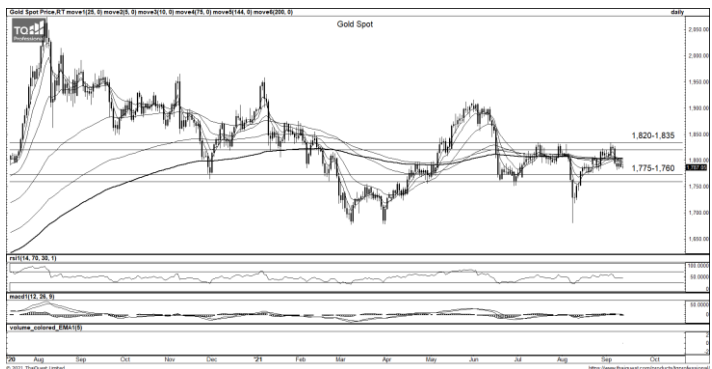
กลยุทธ์การลงทุน TF60min ดัชนีพยายามประคองตัวแกว่งออกข้างระหว่างรอบปัจจัยใหม่ หากสร้างฐานได้ ลุ้นฟื้นตัว ประเมินแนวรับ 1,630-1,625 จุด โดยมีแนวต้าน 1,640-1,645 จุด เลี่ยงเก็งกำไรเป็นรายตัว



ที่มา: TQ Professional, TF weekly

SET Weekly: Sideway กรอบกว้าง

กลยุทธ์การลงทุน ดัชนีฟื้นตัวจากปัจจัยหนุนจำนวนผู้ติดเชื้อรายใหม่ในประเทศลดลงและการประกาศคลาย Lockdown รวมถึงการฉีดวัคซีนทำได้มากขึ้น อย่างไรก็ตามทิศทางค่าเงินบาทค่อนข้างผันผวน ต้องจับตา Fund Flow หลังจาก FED ส่งสัญญาณปรับลด QE ในปีนี้ ดังนั้นระยะกลางยังมองการเคลื่อนไหวของดัชนีจะเป็นการแกว่งออกข้างขึ้นไปทดสอบกรอบแนวต้าน 1,660/1,680 จุด แนวรับ 1,620/1,600 จุด



ที่มา: TQ Professional, TF daily

Gold Spot: Swing Trade ตามกรอบ

กลยุทธ์การลงทุน ทองคำแกว่งใต้เส้น EMA200 วัน ให้รอดูแล้วรับแถว US\$1,775-1,760/Oz หากยืนได้ลุ้นฟื้นตัวรอบใหม่ โดยมีแนวต้าน US\$1,800/Oz และ US\$1,820-1,835/Oz ตามลำดับ

Resistance 1,820 - 1,835

Support 1,775 - 1,760

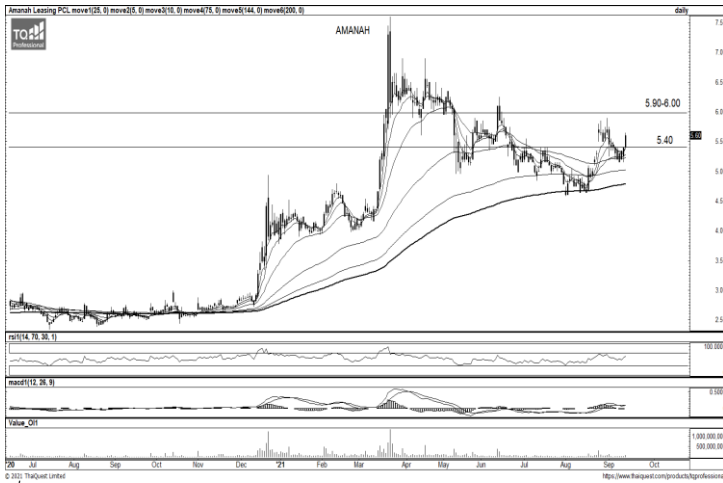
Technical Analyst

Apichai Raomanachai No. 002939

Asst. Technical Analyst

Noppom Chaykaew No. 043964

ข้อมูลในเอกสารฉบับนี้ รวบรวมมาจากแหล่งข้อมูลที่น่าเชื่อถือ อย่างไรก็ดี บริษัทหลักทรัพย์ คิงส์ฟอร์ด จำกัด (มหาชน) ไม่สามารถที่จะยืนยันหรือรับรองความถูกต้องของข้อมูลเหล่านี้ได้ ไม่ว่าประการใด ๆ บทวิเคราะห์ในเอกสารนี้ จัดทำขึ้นโดยอ้างอิงถึงหลักเกณฑ์ทางวิชาการเกี่ยวกับหลักการวิเคราะห์ และมีได้เป็นการชี้นำ หรือเสนอแนะให้ซื้อหรือขายหลักทรัพย์ใด ๆ การตัดสินใจซื้อหรือขายหลักทรัพย์ใด ๆ ของผู้อ่าน ไม่ว่าจะเกิดจากการอ่านบทความในเอกสารนี้หรือไม่ก็ตาม ล้วนเป็นผลจากการใช้วิจารณญาณของผู้อ่าน โดยไม่มีส่วนเกี่ยวข้องกับหรือพันธะผูกพันใด ๆ กับ บริษัทหลักทรัพย์ คิงส์ฟอร์ด จำกัด(มหาชน) ไม่ว่ากรณีใด



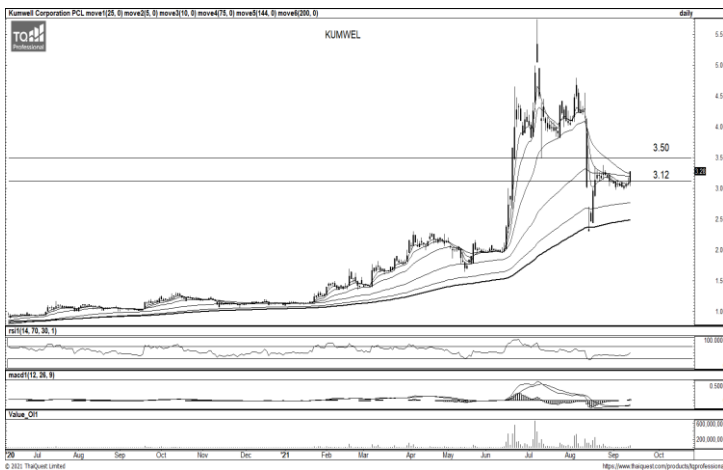
ที่มา ; TQ Professional

AMANAH

Resistance 5.90-6.00

Support 5.40

แนะนำเก็งกำไร แท่งเทียนทำจิ้งหะพื้นตัวขึ้นสลับพัก ล่าสุดมาพร้อมปริมาณการซื้อขายไหลเข้าสะสม หนุนด้วยสัญญาณบวกจาก RSI และ MACD เริ่มยกตัว ระยะสั้นหากยืนแนวรับ 5.40 บาท ได้ลุ้นทยอยปรับตัวขึ้นต่อโดยมีแนวต้าน 5.90-6.00 บาท และวาง Stop Loss ที่ 5.30 บาท



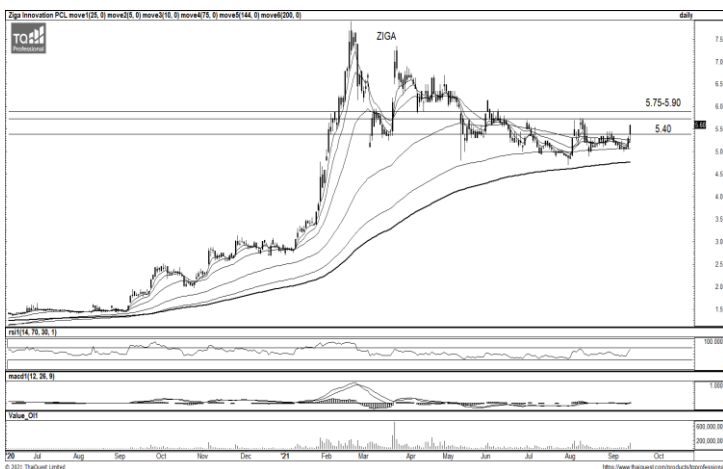
ที่มา ; TQ Professional

KUMWEL

Resistance 3.50

Support 3.12

แนะนำเก็งกำไร แท่งเทียนทำจิ้งหะทยอยฟื้นตัว พร้อมกับปริมาณการซื้อขายเข้าสะสม ล่าสุดยกผ่าน EMA75 วัน ขณะที่ MACD กำลังเริ่มเงยหัวขึ้น หากยืนแนวรับ 3.12 บาท ได้ลุ้นเห็นแรงหนุนช่วยดันขยับขึ้นต่อ ประเมินแนวต้าน 3.50 บาท โดยมี Stop Loss ที่ 3.00 บาท



ที่มา ; TQ Professional

ZIGA

Resistance 5.75-5.90

Support 5.40

แนะนำเก็งกำไร แท่งเทียนดีดขึ้นรอบใหม่ มาพร้อมปริมาณการซื้อขายเข้าสนับสนุน ด้านสัญญาณ MACD ประคองตัวตัวเหนือโซนบวก หากยืนแนวรับบริเวณ 5.40 บาท ได้ลุ้นทยอยปรับตัวขึ้นต่อโดยมีแนวต้าน 5.75-5.90 บาท และวาง Stop Loss ที่ 5.30 บาท

Technical Analyst

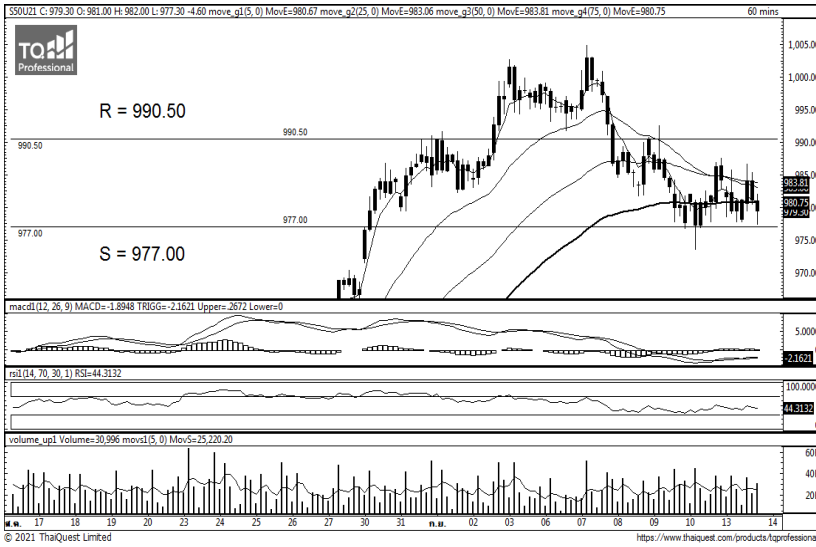
Apichai Raomanachai No. 002939

Asst. Technical Analyst

Nopporn Chaykaew No. 043964



วันอังคารที่ 14 กันยายน พ.ศ. 2564

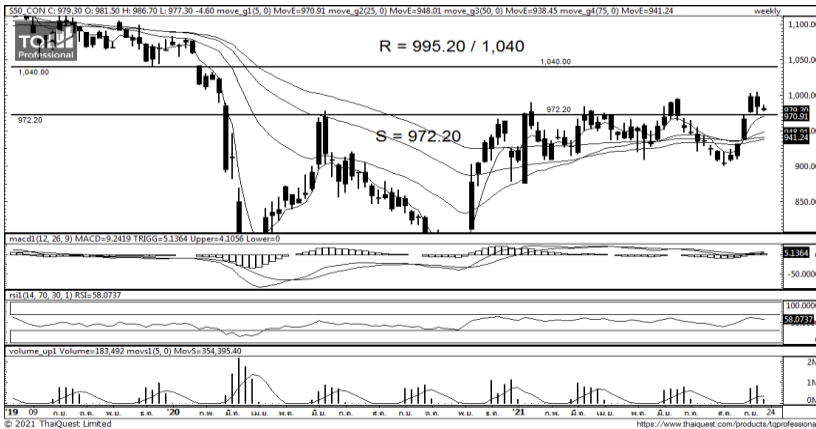


Source: Thaiquest * Time Frame 60 Minute

ภาพการลงทุนระยะสั้น

S50U21 ปิดที่ 979.3 จุด -4.6 จุด -0.47 %

S50U21 ราคาแกว่งตัวบริเวณแนวเส้นค่าเฉลี่ย EMA-75 และวานนี้มีทดสอบแนวรับ ขณะที่ RSI เริ่มลดช่วงแกว่งลงสู่ระดับ 44 จุด แสดงถึงภาวะรอเลือกทิศทาง ขณะที่ MACD ยังต่ำกว่าระดับ 0 มองยังมีโอกาสแกว่ง Sideways แนวรับ 977.00 แนวต้าน 990.50 หากราคาปิดวันนี้หลุดแนวรับแนะนำ Follow Short



Source: Thaiquest, KINGSFORD

ภาพการลงทุนรายสัปดาห์

แท่งเทียนสัปดาห์นี้มีลักษณะย่อตัวลงจากสัปดาห์ก่อนหน้าเพื่อไปทดสอบแนวรับ หากไม่หลุดแนวรับก็มีโอกาสปรับตัวบวกต่อได้ ด้าน Indicators ยังคงประคองตัว หากถือ Long แล้วราคาปิดสัปดาห์นี้หลุดแนวรับลงมาจะแนะนำให้ปิดสัญญา แต่หากพอร์ตไม่มีสถานะจะแนะนำ Short เมื่อหลุดแนวรับ วางกรอบแนวรับ 972.20 แนวต้าน 1040.00

Market Overview

นักลงทุนต่างชาติ Short Futures สุทธิ -6228 สัญญา ทำให้มียอด Short สะสมตลอดเดือนกันยายน เท่ากับ -11646 สัญญา และนักลงทุนต่างชาติซื้อหุ้นไทยสุทธิ 515.08 ลบ. สะสมตลอดเดือน 8424.33 ลบ. และรวมทั้งปีขาย -79418.23 ลบ.

S50U21 คาดเข้านี้บวกได้ตามฝั่งสหรัฐจากดาวโจนส์ปิดบวกแรงขึ้นก่อนทราบ Core CPI สหรัฐ ส.ค.ค.นี้โดยคาด +4.2%(Y/Y) ขณะที่ยุโรปบวกโดยยังได้แรงหนุนจาก ECB เพิ่มคาด ศก.ยูโรโซนปีนี้ +5% และภูมิภาคเข้านี้ญี่ปุ่นบวกกับความหวังรัฐบาลญี่ปุ่นคลายล็อกดาวน์จากการฉีดวัคซีนคืบหน้า โดยประชากรมากกว่าครึ่งฉีดวัคซีนครบโดสแล้ว ขณะที่น้ำมันยังได้แรงหนุนจากเฮลิคอปเตอร์ตกกระทบอุปทานอ่าวเม็กซิโก หนุน WTI ขึ้น 70¢ ส่วนไนท.ระวาง DELTA ผันผวนกดดันดัชนีวานนี้ -14% ส่งผลต่อ SET50 ราว -0.95%

Source: www.tfex.co.th

	Close	Change	% Chg	PREV	Volume	OI	Basis
SET50	981.52	-3.77	-0.38%	985.29	1397.14 ML	-	
S50U21	979.30	-4.60	-0.47%	983.90	183,492	321,971	-2.22
S50V21	978.40	-5.10	-0.52%	983.50	38	124	-3.12
S50Z21	977.50	-4.30	-0.44%	981.80	31,732	63,558	-4.02
S50H22	974.30	-4.00	-0.41%	978.30	5,394	13,608	-7.22
S50M22	971.80	-3.90	-0.40%	975.70	1,942	9,100	-9.72

	Last	Support	Resistance
SET50	981.52	980.86/966.1	995/1005.9
S50U21	979.30	977/960.9	990.5/1007.6
S50Z21	977.50	975/959.9	990/1005

Volume/Inv	SET/MB	S50 Futures
Prop Trade	260.55	(Contract)
Foreign	515.08	6,228
Local Inst	989.45	1,060
Local Invet	- 1,765.08	5,168

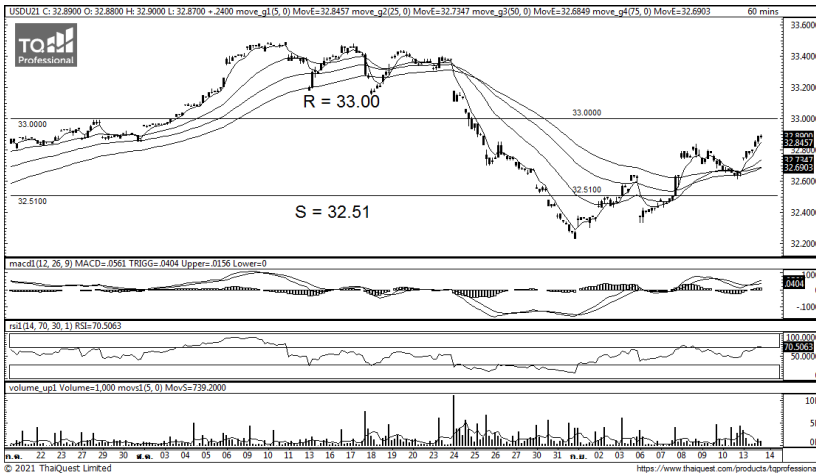
APICHAJ RAOMANACHAI No. 002939
KITTI BUABUENG Assistant Derivatives Analyst

Disclaimer: ข้อมูลในเอกสารฉบับนี้ รวบรวมมาจากแหล่งข้อมูลที่น่าเชื่อถือ อย่างไรก็ตาม บริษัทหลักทรัพย์ คิงส์ฟอร์ด จำกัด (มหาชน) ไม่สามารถที่จะยืนยันหรือรับรองความถูกต้องของข้อมูลเหล่านี้ได้ ไม่ว่าประการใด ๆ ทวีติการะโน เอกสารนี้ จัดทำขึ้นโดยอ้างอิงหลักเกณฑ์ทางวิชาการเกี่ยวกับหลักการวิเคราะห์ และมีได้เป็นการชี้แนะ หรือเสนอแนะให้ซื้อหรือขายหลักทรัพย์ใด ๆ การตัดสินใจซื้อหรือขายหลักทรัพย์ใด ๆ ของผู้อ่าน ไม่ว่าจะเกิดจากการอ่านบทความในเอกสารนี้หรือไม่ก็ตาม ล้วนเป็นผลจากการใช้วิจารณญาณของผู้อ่าน โดยไม่มีส่วนเกี่ยวข้องกับหรือพันธะผูกพันใด ๆ กับ บริษัทหลักทรัพย์ คิงส์ฟอร์ด จำกัด (มหาชน) ไม่พากรณใด



Series	Close	Chg	Vol.	OI	OI Chg	Theory P	Basis	Day Left	LTD
			Contracts						
S50U21	979.30	-4.60	183,492	321,971	718	982	-2.22	15	29/09/2021
S50V21	978.40	-5.10	38	124	- 3	984	-3.12	44	28/10/2021
S50Z21	977.50	-4.30	31,732	63,558	333	987	-4.02	106	29/12/2021
S50H22	974.30	-4.00	5,394	13,608	464	992	-7.22	197	30/03/2022
S50M22	971.80	-3.90	1,942	9,100	32	997	-9.72	288	29/06/2022

Source: www.tfex.co.th, KINGSFORD



Source: Thaiquest

ภาพการลงทุในระยะสั้น

นักลงทุนรอสหรัฐเผยดัชนี CPI คืนนี้ ขณะที่ Dollar Index ทรงตัวในแดนแข็งค่าบริเวณ 92.602 จุด ทำให้แนวโน้มบาทยังมีโอกาสกลับมาอ่อนค่าเทียบดอลลาร์อีกครั้ง วางกรอบแนวรับ 32.51 แนวต้าน 33.00

	Last	Change	Volume	OI
USDTHB	32.90	0.14		
USDU21	32.89	0.24	8,654	43,547
USDV21	32.89	0.26	236	515
USDX21	32.87	0.21	123	132

	Last	Support	Resistance
USDTHB	32.90	32.50/32.00	33.00/33.52
USDU21	32.89	32.51/31.95	33.00/33.51
USDV21	32.89	32.51/31.98	33.00/33.52

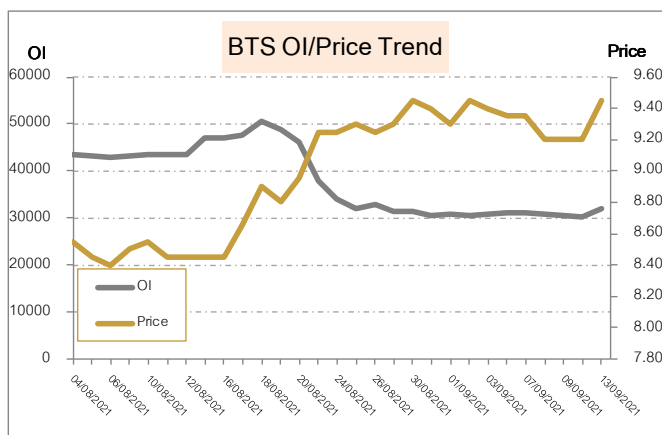
Source: TFEX, KINGSFORD

APICHAJ RAOMANACHAI No. 002939
KITTI BUABUENG Assistant Derivatives Analyst

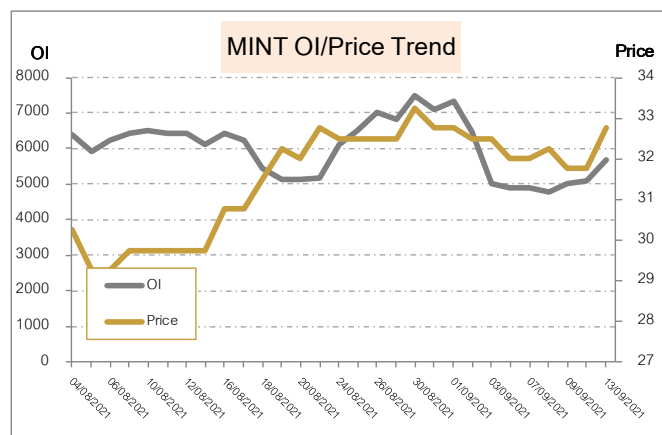
Disclaimer: ข้อมูลในเอกสารฉบับนี้ รวบรวมมาจากแหล่งข้อมูลที่น่าเชื่อถือ อย่างไรก็ตาม บริษัทหลักทรัพย์ คิงส์ฟอร์ด จำกัด (มหาชน) ไม่สามารถที่จะยืนยันหรือรับรองความถูกต้องของข้อมูลเหล่านี้ได้ ไม่ว่าประการใด ๆ บทวิเคราะห์ในเอกสารนี้ จัดทำขึ้นโดยอ้างอิงหลักเกณฑ์ทางวิชาการเกี่ยวกับหลักการวิเคราะห์ และมีได้เป็นการชี้แนะ หรือเสนอแนะให้ซื้อหรือขายหลักทรัพย์ใด ๆ การตัดสินใจซื้อหรือขายหลักทรัพย์ใด ๆ ของผู้อ่าน ไม่ควรเกิดจากการอ่านบทความในเอกสารนี้ หรือไม่ก็ตาม ล้วนเป็นผลจากการใช้วิจารณญาณของผู้อ่าน โดยไม่มีส่วนเกี่ยวข้องกับหรือพันธะผูกพันใด ๆ กับ บริษัทหลักทรัพย์ คิงส์ฟอร์ด จำกัด (มหาชน) ไม่ว่ากรณีใด

5 Days Price Change VS 5 Days OI Change				OI เปลี่ยนแปลงย้อนหลัง 1 วันทำการ		
No.	Stock	Price Change %	OI	Stock	OI	% Change
1	PSL	11.43%	16,972	HANA	1,472	23.59%
2	TTCL	10.13%	6,197	DTAC	9,682	11.61%
3	ORI	8.08%	32,299	PTTEP	2,998	11.45%
4	MAJOR	7.80%	10,705	MINT	5,688	9.66%
5	TU	6.97%	17,594	AP	6,281	8.84%
6	TTA	6.62%	26,498	GUNKUL	183,542	7.34%
7	IVL	6.02%	11,040	TOP	6,227	6.75%
8	SIRI	5.65%	192,268	KEX	2,455	5.59%
9	ERW	5.44%	10,555	CRC	2,019	5.21%
10	MTC	5.39%	5,950	AOT	3,555	4.99%
11	PTG	5.20%	43,155	OI เปลี่ยนแปลงย้อนหลัง 5 วันทำการ (1 สัปดาห์)		
12	COM7	4.98%	14,445	Stock	OI	% Change
13	SAMART	4.17%	11,719	SPRC	5,745	36.10%
14	VNG	4.08%	10,499	THANI	9,953	15.08%
15	SGP	4.07%	10,922	SGP	10,922	14.66%
16	BAY	4.03%	2,394	TRUE	95,539	11.59%
17	GLOBAL	3.88%	12,850	CHG	28,502	11.41%
18	CENDEL	3.82%	2,940	KEX	2,218	10.69%
19	BLA	3.67%	1,941	THCOM	15,427	9.80%
20	KCE	3.61%	4,776	WHAUP	7,254	9.40%
				AWC	11,333	8.27%
				ITD	37,204	8.09%

ทิศทาง OI/ราคาหุ้นที่น่าจับตามอง



BTS มีสถานะ Long ได้เปรียบ Resistance ที่ 9.85 และให้ Support ที่ 9.25 Cutloss ที่ 9.2



MINT มีสถานะ Long ได้เปรียบ Resistance ที่ 34 และให้ Support ที่ 32 Cutloss ที่ 31.75

Source: KINGSFORD

APICHAJ RAOMANACHAI No. 002939
KITTI BUABUENG Assistant Derivatives Analyst

www.kingsfordsec.com

Disclaimer: ข้อมูลในเอกสารฉบับนี้ รวบรวมมาจากแหล่งข้อมูลที่น่าเชื่อถือ อย่างไรก็ตาม บริษัทหลักทรัพย์ คิงส์ฟอร์ด จำกัด (มหาชน) ไม่สามารถที่จะยืนยันหรือรับรองความถูกต้องของข้อมูลเหล่านี้ได้ ไม่ว่าประการใด ๆ บทวิเคราะห์ในเอกสารนี้ จัดทำขึ้นโดยอิงหลักเกณฑ์ทางวิชาการเกี่ยวกับหลักทฤษฎีและไม่ได้เป็นการชี้นำ หรือเสนอแนะให้ซื้อหรือขายหลักทรัพย์ใด ๆ การตัดสินใจซื้อหรือขายหลักทรัพย์ใด ๆ ของผู้อ่าน ไม่ว่าจะเกิดจากการอ่านบทความในเอกสารนี้หรือไม่ก็ตาม ล้วนเป็นผลจากการใช้วิจารณญาณของผู้อ่าน โดยไม่มีส่วนเกี่ยวข้องกับหรือพันธะผูกพันใด ๆ กับ บริษัทหลักทรัพย์ คิงส์ฟอร์ด จำกัด (มหาชน) ไม่ว่ากรณีใด

Short Sales



KINGSFORD

มูลค่าการขายชอร์ต ณ วันที่ 13 กันยายน 2564

หลักทรัพย์	ปริมาณหุ้นที่ขายชอร์ต (หุ้น)	มูลค่าการขายชอร์ต (บาท)	%เทียบมูลค่าซื้อขายตลาดรวม
AAV	2,107,100	5,727,226.00	4.85%
AAV-R	88,700	239,210.00	0.20%
ACC	240,800	246,944.00	1.50%
ACE	304,500	1,225,396.00	0.40%
ACE-R	160,600	629,552.00	0.21%
ADVANC	472,500	90,775,050.00	5.50%
ADVANC-R	538,400	102,951,400.00	6.26%
AEONTS	11,400	2,275,200.00	1.81%
AH	36,300	760,980.00	1.00%
AIE	1,302,800	1,903,478.00	7.90%
AJ	11,800	227,790.00	3.77%
AKR	254,300	272,711.00	1.67%
AMANAH	2,600	14,270.00	0.02%
AMATA	255,700	4,640,070.00	8.23%
ANAN	60,800	105,877.00	1.70%
AOT	932,500	57,163,000.00	2.76%
AOT-R	1,092,600	67,288,050.00	3.23%
AP	1,180,800	9,823,745.00	7.56%
AP-R	479,000	3,989,670.00	3.07%
ASIAN	134,600	2,492,860.00	0.95%
ASIAN-R	87,700	1,626,270.00	0.62%
ASK	30,300	1,109,400.00	1.59%
ASP	269,300	924,282.00	5.32%
AU	18,000	187,280.00	1.83%
AUCT	39,800	376,590.00	2.74%
AWC	1,007,400	4,254,312.00	2.12%
AWC-R	2,766,400	11,888,664.00	5.82%
BA	238,200	2,829,740.00	2.56%
BA-R	163,300	1,914,890.00	1.75%
BAFS	41,600	1,219,300.00	0.75%
BAFS-R	37,200	1,124,200.00	0.67%
BAM	661,400	12,103,620.00	5.08%
BAM-R	915,400	16,760,790.00	7.03%
BANPU	3,529,100	43,688,270.00	4.28%
BAY-R	3,600	116,175.00	0.37%
BBL	333,100	37,465,400.00	5.32%
BCH	533,400	11,637,520.00	5.07%
BCH-R	970,200	21,175,730.00	9.21%
BCP	199,900	5,259,250.00	8.89%
BCP-R	24,900	653,625.00	1.11%
BCPG	448,600	6,335,890.00	8.89%
BDMS	1,136,300	25,606,750.00	5.41%
BDMS-R	2,734,000	61,531,790.00	13.03%
BEC-R	46,800	611,560.00	0.69%
BEM	4,843,500	41,558,830.00	4.47%
BEM-R	6,900,800	59,317,325.00	6.36%
BGC	15,500	176,700.00	0.11%
BGRIM	902,000	38,810,100.00	17.57%
BGRIM-R	403,800	17,320,300.00	7.87%
BH	144,400	18,798,500.00	10.08%
BH-R	16,900	2,199,900.00	1.18%
BJC	409,000	14,100,325.00	5.93%
BLA	38,400	1,072,200.00	1.65%
BLAND	2,582,100	2,735,881.00	6.30%

ข้อมูลในเอกสารฉบับนี้ รวบรวมมาจากแหล่งข้อมูลที่น่าเชื่อถือ อย่างไรก็ตาม บริษัทหลักทรัพย์ คิงส์ฟอร์ด จำกัด (มหาชน) ไม่สามารถที่จะยืนยันหรือรับรองความถูกต้องของข้อมูลเหล่านี้ได้ ไม่ว่าประการใด ๆ บทวิเคราะห์ในเอกสารนี้ จัดทำขึ้นโดยอ้างอิงหลักเกณฑ์ทางวิชาการเกี่ยวกับหลักการวิเคราะห์ และมีได้เป็นการชี้แนะ หรือเสนอแนะให้ซื้อหรือขายหลักทรัพย์ใด ๆ การตัดสินใจซื้อหรือขายหลักทรัพย์ใด ๆ ของผู้อ่าน ไม่ว่าจะเกิดจากการอ่านบทความในเอกสารนี้หรือไม่ก็ตาม ล้วนเป็นผลจากการใช้วิจารณญาณของผู้อ่าน โดยไม่มีส่วนเกี่ยวข้องกับหรือผูกพันใด ๆ กับ บริษัทหลักทรัพย์ คิงส์ฟอร์ด จำกัด (มหาชน) ไม่ว่ากรณีใด

Short Sales



KINGSFORD

มูลค่าการขายชอร์ต ณ วันที่ 13 กันยายน 2564

หลักทรัพย์	ปริมาณหุ้นที่ขายชอร์ต (หุ้น)	มูลค่าการขายชอร์ต (บาท)	%เทียบมูลค่าซื้อขายตลาดรวม
BLAND-R	1,759,200	1,859,162.00	4.30%
BPP	136,600	2,453,090.00	4.09%
BPP-R	74,500	1,333,550.00	2.23%
BTS	7,758,900	72,276,175.00	9.98%
BTS-R	6,404,100	59,876,220.00	8.24%
CBG	592,100	76,198,100.00	12.51%
CBG-R	523,400	67,210,750.00	11.05%
CCET	17,100	47,538.00	1.07%
CENTEL	435,500	14,865,350.00	6.62%
CENTEL-R	294,900	10,092,425.00	4.48%
CGD	1,468,200	807,510.00	1.47%
CHG	2,349,500	8,498,926.00	3.60%
CHG-R	7,405,200	26,613,060.00	11.34%
CIMBT	189,400	169,558.00	0.05%
CK	474,600	9,258,660.00	8.80%
CK-R	435,600	8,503,740.00	8.08%
CKP	726,600	3,881,390.00	2.21%
CKP-R	760,000	4,086,855.00	2.31%
COM7	269,400	19,840,750.00	4.82%
COM7-R	845,700	62,388,575.00	15.13%
CPALL	1,048,000	64,917,150.00	5.30%
CPALL-R	714,700	44,251,325.00	3.62%
CPF	910,600	24,053,275.00	3.99%
CPF-R	500,900	13,151,000.00	2.19%
CPN	483,100	25,705,050.00	7.44%
CPN-R	800,600	42,668,900.00	12.32%
CRC	561,700	18,709,800.00	6.93%
CRC-R	453,000	15,195,950.00	5.59%
DCC	1,751,100	5,148,234.00	11.14%
DCC-R	580,600	1,700,506.00	3.69%
DDD	26,400	469,670.00	3.12%
DELTA	29,700	20,697,200.00	0.75%
DELTA-R	278,800	200,308,400.00	7.07%
DEMCO	17,800	85,224.00	1.77%
DMT	47,100	614,510.00	1.41%
DOD	113,100	1,413,750.00	3.59%
DOHOME	348,800	8,690,790.00	4.94%
DOHOME-R	13,900	346,470.00	0.20%
DTAC	513,100	19,894,825.00	5.19%
DTAC-R	769,000	29,891,375.00	7.78%
EA	546,100	36,997,625.00	1.43%
EA-R	4,340,100	286,090,700.00	11.38%
EASTW	193,100	1,911,690.00	4.48%
EASTW-R	381,400	3,775,105.00	8.84%
EGATIF	232,700	2,838,940.00	8.67%
EGCO	46,600	8,212,300.00	3.32%
EGCO-R	87,900	15,476,700.00	6.26%
EPG	552,900	6,657,560.00	2.24%
EPG-R	462,500	5,491,600.00	1.87%
ERW	419,200	1,282,896.00	1.14%
ERW-R	163,600	500,616.00	0.44%
ESSO	817,900	6,618,635.00	10.61%
ESSO-R	88,100	709,800.00	1.14%

ข้อมูลในเอกสารฉบับนี้ รวบรวมมาจากแหล่งข้อมูลที่น่าเชื่อถือ อย่างไรก็ตาม บริษัทหลักทรัพย์ คิงส์ฟอร์ด จำกัด (มหาชน) ไม่สามารถที่จะยืนยันหรือรับรองความถูกต้องของข้อมูลเหล่านี้ได้ ไม่ว่าประการใด ๆ บริษัทฯระเหในเอกสารนี้ จัดทำขึ้นโดยอ้างอิงหลักเกณฑ์ทางวิชาการเกี่ยวกับหลักการวิเคราะห์ และมีได้เป็นการชี้แนะ หรือเสนอแนะให้ซื้อหรือขายหลักทรัพย์ใด ๆ การตัดสินใจซื้อหรือขายหลักทรัพย์ใด ๆ ของผู้อ่าน ไม่ว่าจะเกิดจากการอ่านบทความในเอกสารนี้หรือไม่ก็ตาม ล้วนเป็นผลจากการใช้วิจารณญาณของผู้อ่าน โดยไม่มีส่วนเกี่ยวข้องกับหรือผูกพันใด ๆ กับ บริษัทหลักทรัพย์ คิงส์ฟอร์ด จำกัด (มหาชน) ไม่ว่ากรณีใด

Short Sales



KINGSFORD

มูลค่าการขายชอร์ต ณ วันที่ 13 กันยายน 2564

หลักทรัพย์	ปริมาณหุ้นที่ขายชอร์ต (หุ้น)	มูลค่าการขายชอร์ต (บาท)	%เทียบมูลค่าซื้อขายตลาดรวม
ETC	309,000	798,198.00	2.33%
FORTH	100	1,530.00	0.00%
FSMART	29,200	307,080.00	0.65%
GFPT	187,700	2,374,500.00	10.33%
GFPT-R	151,900	1,913,940.00	8.36%
GGC	9,900	107,910.00	19.60%
GLOBAL	445,900	9,510,290.00	3.07%
GLOBAL-R	472,900	10,159,540.00	3.26%
GPSC	194,100	15,403,675.00	2.31%
GPSC-R	881,400	70,008,675.00	10.48%
GULF	2,346,500	96,359,825.00	6.96%
GULF-R	410,100	16,871,775.00	1.22%
GUNKUL	2,978,000	14,142,996.00	3.96%
GUNKUL-R	2,326,600	11,051,710.00	3.09%
HANA	574,600	42,903,175.00	3.60%
HANA-R	3,214,900	239,773,775.00	20.16%
HMPRO	2,416,500	33,546,200.00	8.23%
HMPRO-R	2,719,500	37,904,550.00	9.27%
HTC	6,500	227,975.00	1.39%
ICHI	207,200	2,341,360.00	4.72%
ICHI-R	13,100	146,720.00	0.30%
INTUCH	312,200	25,807,900.00	1.93%
INTUCH-R	550,900	45,394,975.00	3.41%
IRPC	6,007,200	23,574,326.00	13.23%
IRPC-R	3,947,000	15,415,316.00	8.69%
ITD	1,329,300	3,051,192.00	3.35%
ITD-R	426,100	980,030.00	1.07%
IVL	1,326,300	58,129,825.00	6.69%
IVL-R	1,660,700	72,877,500.00	8.38%
JAS	3,142,300	8,959,262.00	10.31%
JAS-R	897,600	2,550,426.00	2.95%
JKN	36,400	329,525.00	1.33%
JMART	1,029,800	44,191,025.00	4.73%
JMART-R	232,400	9,946,700.00	1.07%
JMT	304,700	14,736,950.00	1.04%
JMT-R	110,200	5,416,350.00	0.38%
JR	13,000	92,820.00	1.30%
JTS	700	40,275.00	0.39%
JWD	674,500	10,143,600.00	9.15%
JWD-R	50,000	745,000.00	0.68%
KBANK	973,200	118,722,350.00	5.02%
KBANK-R	189,300	23,060,150.00	0.98%
KCE	581,600	46,029,650.00	4.30%
KCE-R	1,814,600	144,482,200.00	13.40%
KEX	569,300	22,225,075.00	22.09%
KGI	35,700	229,710.00	1.17%
KISS	18,900	211,870.00	2.06%
KKP	37,900	2,027,650.00	2.75%
KKP-R	8,200	438,700.00	0.60%
KSL	395,600	1,380,336.00	3.25%
KSL-R	109,200	382,264.00	0.90%
KTB	1,040,000	11,434,390.00	6.27%
KTB-R	739,100	8,116,050.00	4.46%

ข้อมูลในเอกสารฉบับนี้ รวบรวมมาจากแหล่งข้อมูลที่น่าเชื่อถือ อย่างไรก็ตาม บริษัทหลักทรัพย์ คิงส์ฟอร์ด จำกัด (มหาชน) ไม่สามารถที่จะยืนยันหรือรับรองความถูกต้องของข้อมูลเหล่านี้ได้ ไม่ว่าประการใด ๆ บทวิเคราะห์ในเอกสารนี้ จัดทำขึ้นโดยอ้างอิงหลักเกณฑ์ทางวิชาการเกี่ยวกับหลักการวิเคราะห์ และมีได้เป็นการชี้แนะ หรือเสนอแนะให้ซื้อหรือขายหลักทรัพย์ใด ๆ การตัดสินใจซื้อหรือขายหลักทรัพย์ใด ๆ ของผู้อ่าน ไม่ว่าจะเกิดจากการอ่านบทความในเอกสารนี้หรือไม่ก็ตาม ล้วนเป็นผลจากการใช้วิจารณญาณของผู้อ่าน โดยไม่มีส่วนเกี่ยวข้องกับหรือผูกพันใด ๆ กับ บริษัทหลักทรัพย์ คิงส์ฟอร์ด จำกัด (มหาชน) ไม่ว่ากรณีใด

Short Sales



KINGSFORD

มูลค่าการขายชอร์ต ณ วันที่ 13 กันยายน 2564

หลักทรัพย์	ปริมาณหุ้นที่ขายชอร์ต (หุ้น)	มูลค่าการขายชอร์ต (บาท)	%เทียบมูลค่าซื้อขายตลาดรวม
KTC	131,700	8,352,675.00	3.11%
KTC-R	467,400	29,751,325.00	11.02%
LANNA	15,400	396,875.00	0.33%
LH	3,761,500	30,357,210.00	10.07%
LH-R	3,134,100	25,267,715.00	8.39%
LHFG	1,711,800	2,643,316.00	0.67%
LOXLEY	73,800	202,292.00	1.10%
LPN	92,500	460,650.00	1.84%
LPN-R	92,900	462,642.00	1.85%
M	19,300	1,011,625.00	1.74%
M-R	32,600	1,711,275.00	2.94%
MAJOR	549,400	11,968,130.00	2.06%
MAJOR-R	1,341,500	29,167,080.00	5.03%
MBK	9,400	130,020.00	0.40%
MCS	40,200	578,880.00	4.28%
MDX	14,000	103,215.00	0.07%
MEGA	93,100	4,609,950.00	2.75%
MEGA-R	97,400	4,806,700.00	2.88%
MICRO	42,900	345,390.00	2.50%
MILL	400	564	0.00%
MINT	1,574,500	51,051,800.00	9.25%
MINT-R	736,100	23,779,525.00	4.33%
MONO	178,100	291,330.00	0.69%
MTC	550,700	34,558,800.00	5.82%
MTC-R	1,432,200	90,461,200.00	15.14%
NCAP	80,000	1,009,260.00	3.96%
NETBAY	12,200	324,225.00	3.54%
NEX	6,600	56,760.00	0.23%
NRF	57,300	513,355.00	2.39%
OR	1,303,400	37,798,600.00	7.22%
OR-R	351,800	10,202,200.00	1.95%
ORI	643,900	6,693,490.00	2.06%
ORI-R	705,900	7,374,970.00	2.25%
OSP	297,800	10,401,600.00	7.24%
OSP-R	492,500	17,198,725.00	11.97%
PLANB	1,018,700	6,495,185.00	8.84%
PLANB-R	934,500	5,929,815.00	8.11%
PLAT	6,900	21,252.00	1.29%
PRIME	82,300	156,370.00	2.03%
PRM	185,300	1,213,715.00	6.10%
PRM-R	457,900	2,999,245.00	15.06%
PSH	45,000	580,500.00	3.45%
PSH-R	30,300	390,870.00	2.32%
PSL	634,700	14,579,650.00	1.50%
PSL-R	1,076,200	24,955,040.00	2.54%
PTG	334,300	5,893,610.00	1.26%
PTG-R	1,892,800	34,001,190.00	7.16%
PTL	20,600	515,000.00	2.82%
PTT	5,201,200	198,238,075.00	8.38%
PTT-R	1,908,100	72,757,625.00	3.07%
PTTEP	301,200	32,339,250.00	3.17%
PTTEP-R	494,100	52,989,700.00	5.19%
PTTGC	429,300	25,795,525.00	3.41%

ข้อมูลในเอกสารฉบับนี้ รวบรวมมาจากแหล่งข้อมูลที่น่าเชื่อถือ อย่างไรก็ตาม บริษัทหลักทรัพย์ คิงส์ฟอร์ด จำกัด (มหาชน) ไม่สามารถที่จะยืนยันหรือรับรองความถูกต้องของข้อมูลเหล่านี้ได้ ไม่ว่าประการใด ๆ บทวิเคราะห์ในเอกสารนี้ จัดทำขึ้นโดยอ้างอิงหลักเกณฑ์ทางวิชาการเกี่ยวกับหลักการวิเคราะห์ และมีได้เป็นการชี้แนะ หรือเสนอแนะให้ซื้อหรือขายหลักทรัพย์ใด ๆ การตัดสินใจซื้อหรือขายหลักทรัพย์ใด ๆ ของผู้อ่าน ไม่ว่าจะเกิดจากการอ่านบทความในเอกสารนี้หรือไม่ก็ตาม ล้วนเป็นผลจากการใช้วิจารณญาณของผู้อ่าน โดยไม่มีส่วนเกี่ยวข้องกับหรือผูกพันใด ๆ กับ บริษัทหลักทรัพย์ คิงส์ฟอร์ด จำกัด (มหาชน) ไม่สามารถได้

Short Sales



KINGSFORD

มูลค่าการขายชอร์ต ณ วันที่ 13 กันยายน 2564

หลักทรัพย์	ปริมาณหุ้นที่ขายชอร์ต (หุ้น)	มูลค่าการขายชอร์ต (บาท)	%เทียบมูลค่าซื้อขายตลาดรวม
PTTGC-R	1,161,300	69,893,175.00	9.22%
QH	359,500	783,710.00	0.73%
QH-R	2,543,300	5,543,178.00	5.14%
RATCH	538,800	24,477,850.00	11.07%
RATCH-R	389,600	17,708,000.00	8.01%
RBF	98,800	1,945,380.00	3.48%
RBF-R	1,700	33,320.00	0.06%
RCL-R	108,600	6,314,400.00	2.44%
RJH	109,300	3,564,650.00	6.97%
ROJNA	68,300	440,535.00	4.29%
RS	49,800	918,130.00	1.39%
RS-R	244,100	4,498,250.00	6.82%
S	298,500	624,620.00	2.43%
SA	64,700	619,220.00	0.88%
SABINA	11,900	232,340.00	4.25%
SABUY	4,400	53,240.00	0.02%
SAK	27,200	241,555.00	1.00%
SAPPE	26,300	704,075.00	4.23%
SAT	15,300	300,690.00	0.47%
SAT-R	26,000	513,880.00	0.80%
SAWAD	263,700	18,264,200.00	2.97%
SAWAD-R	504,100	35,004,700.00	5.68%
SC	149,600	493,806.00	0.73%
SC-R	2,800	9,184.00	0.01%
SCB	197,000	20,494,750.00	2.79%
SCB-R	562,700	58,378,100.00	7.96%
SCC	94,900	39,230,600.00	6.35%
SCC-R	176,800	73,519,600.00	11.83%
SCCC	2,300	372,450.00	2.16%
SCCC-R	10,100	1,636,800.00	9.47%
SCGP	245,600	16,231,475.00	2.01%
SCGP-R	270,000	17,811,075.00	2.21%
SCN	172,100	442,840.00	7.09%
SGP	117,800	1,516,220.00	3.00%
SGP-R	35,800	458,240.00	0.91%
SHR	146,100	508,106.00	1.51%
SINGER	48,200	2,040,350.00	0.46%
SIRI	10,914,700	14,040,728.00	3.41%
SIRI-R	629,000	795,546.00	0.20%
SIS	18,800	649,700.00	2.42%
SKE	92,800	98,368.00	0.44%
SKR	17,900	209,430.00	6.20%
SNC	47,600	647,360.00	2.52%
SOLAR	12,000	27,600.00	0.18%
SPALI	216,700	4,481,180.00	4.08%
SPALI-R	108,300	2,237,860.00	2.04%
SPCG	45,000	788,490.00	3.55%
SPCG-R	125,400	2,194,290.00	9.90%
SPRC	2,635,300	23,744,605.00	12.00%
SPRC-R	807,200	7,264,800.00	3.68%
SSP	91,700	1,129,370.00	3.64%
STA	1,650,500	59,596,925.00	5.49%
STA-R	4,013,000	144,485,050.00	13.35%

ข้อมูลในเอกสารฉบับนี้ รวบรวมมาจากแหล่งข้อมูลที่น่าเชื่อถือ อย่างไรก็ตาม บริษัทหลักทรัพย์ คิงส์ฟอร์ด จำกัด (มหาชน) ไม่สามารถที่จะยืนยันหรือรับรองความถูกต้องของข้อมูลเหล่านี้ได้ ไม่ว่าประการใด ๆ บทวิเคราะห์ในเอกสารนี้ จัดทำขึ้นโดยอ้างอิงหลักเกณฑ์ทางวิชาการเกี่ยวกับหลักการวิเคราะห์ และมีได้เป็นการชี้แนะ หรือเสนอแนะให้ซื้อหรือขายหลักทรัพย์ใด ๆ การตัดสินใจซื้อหรือขายหลักทรัพย์ใด ๆ ของผู้อ่าน ไม่ว่าจะเกิดจากการอ่านบทความในเอกสารนี้หรือไม่ก็ตาม ล้วนเป็นผลจากการใช้วิจารณญาณของผู้อ่าน โดยไม่มีส่วนเกี่ยวข้องกับหรือผูกพันใด ๆ กับ บริษัทหลักทรัพย์ คิงส์ฟอร์ด จำกัด (มหาชน) ไม่ทางใด

Short Sales



KINGSFORD

มูลค่าการขายชอร์ต ณ วันที่ 13 กันยายน 2564

หลักทรัพย์	ปริมาณหุ้นที่ขายชอร์ต (หุ้น)	มูลค่าการขายชอร์ต (บาท)	%เทียบมูลค่าซื้อขายตลาดรวม
STANLY	1,900	319,250.00	6.62%
STANLY-R	3,200	538,550.00	11.15%
STARK	51,500	226,600.00	0.04%
STEC	893,900	11,400,880.00	5.27%
STEC-R	1,502,100	19,076,670.00	8.85%
STGT	2,275,400	78,952,800.00	6.04%
STGT-R	592,700	20,665,475.00	1.57%
STPI	22,100	96,328.00	1.46%
SUPER	36,191,600	35,829,684.00	10.89%
SUPER-R	97,600	96,624.00	0.03%
SYNEX	3,400	90,950.00	0.05%
SYNEX-R	90,800	2,428,900.00	1.44%
TASCO	562,400	10,205,270.00	6.36%
TASCO-R	360,800	6,553,870.00	4.08%
TCAP	983,100	34,162,725.00	14.61%
TCAP-R	309,700	10,727,150.00	4.60%
TFG-R	600	2,700.00	0.05%
THANI	324,300	1,368,546.00	0.87%
THANI-R	1,160,000	4,917,424.00	3.13%
THCOM	70,800	730,780.00	1.05%
THG	13,900	427,425.00	1.91%
THG-R	4,200	129,150.00	0.58%
THRE	167,800	234,100.00	2.12%
TIDLOR	320,300	12,167,125.00	2.77%
TISCO	105,700	9,738,050.00	6.43%
TISCO-R	46,300	4,266,800.00	2.82%
TKN	31,300	225,345.00	1.33%
TKN-R	15,900	113,685.00	0.67%
TMT	31,700	329,680.00	2.44%
TOA	38,500	1,311,725.00	4.19%
TOP	692,500	33,942,025.00	5.72%
TOP-R	728,800	35,622,775.00	6.02%
TPCH	34,000	392,110.00	2.46%
TPIPL	175,800	307,650.00	0.49%
TPIPL-R	1,353,000	2,377,279.00	3.74%
TPIPP	291,800	1,248,904.00	4.53%
TPIPP-R	417,600	1,785,164.00	6.48%
TQM	200,300	21,485,400.00	7.57%
TQM-R	265,800	29,065,800.00	10.04%
TRUE	6,168,300	20,958,208.00	7.45%
TRUE-R	1,762,100	5,967,514.00	2.13%
TSTH	505,100	899,612.00	0.11%
TTA	609,800	9,691,090.00	1.91%
TTA-R	905,100	14,441,370.00	2.83%
TTB	10,705,800	11,511,482.00	2.77%
TTB-R	607,800	651,632.00	0.16%
TTCL	113,700	532,780.00	0.18%
TTW	1,096,500	12,828,950.00	8.08%
TTW-R	984,000	11,463,770.00	7.25%
TU	1,649,500	35,500,110.00	6.26%
TU-R	1,478,700	31,771,930.00	5.61%
TVO	41,400	1,304,100.00	3.74%
TVO-R	236,800	7,400,000.00	21.42%

ข้อมูลในเอกสารฉบับนี้ รวบรวมมาจากแหล่งข้อมูลที่น่าเชื่อถือ อย่างไรก็ตาม บริษัทหลักทรัพย์ คิงส์ฟอร์ด จำกัด (มหาชน) ไม่สามารถที่จะยืนยันหรือรับรองความถูกต้องของข้อมูลเหล่านี้ได้ ไม่ว่าประการใด ๆ บทวิเคราะห์ในเอกสารนี้ จัดทำขึ้นโดยอ้างอิงหลักเกณฑ์ทางวิชาการเกี่ยวกับหลักการวิเคราะห์ และมีได้เป็นการชี้แนะ หรือเสนอแนะให้ซื้อหรือขายหลักทรัพย์ใด ๆ การตัดสินใจซื้อหรือขายหลักทรัพย์ใด ๆ ของผู้อ่าน ไม่ว่าจะเกิดจากการอ่านบทความในเอกสารนี้หรือไม่ก็ตาม ล้วนเป็นผลจากการใช้วิจารณญาณของผู้อ่าน โดยไม่มีส่วนเกี่ยวข้องกับหรือผูกพันใด ๆ กับ บริษัทหลักทรัพย์ คิงส์ฟอร์ด จำกัด (มหาชน) ไม่สามารถได้

Short Sales



KINGSFORD

มูลค่าการขายชอร์ต ณ วันที่ 13 กันยายน 2564

หลักทรัพย์	ปริมาณหุ้นที่ขายชอร์ต (หุ้น)	มูลค่าการขายชอร์ต (บาท)	%เทียบมูลค่าซื้อขายตลาดรวม
UNIQ	64,600	427,250.00	6.46%
UTP	161,900	2,770,790.00	6.69%
UTP-R	272,600	4,666,920.00	11.26%
UV	100,700	459,534.00	0.43%
UVAN	12,900	94,860.00	2.08%
VGI	736,500	4,592,665.00	4.73%
VGI-R	50,700	316,875.00	0.33%
VIBHA	251,700	545,680.00	3.60%
VIBHA-R	567,700	1,230,826.00	8.11%
VNG	24,500	183,535.00	1.13%
WHA	1,785,200	5,569,794.00	5.62%
WHA-R	1,800,000	5,616,000.00	5.67%
WHAUP	233,900	982,920.00	8.33%
WHAUP-R	604,900	2,539,050.00	21.54%
WORK	46,700	993,870.00	1.55%
WORK-R	19,900	422,510.00	0.66%
WP	6,300	37,800.00	0.09%
XO	24,700	526,510.00	1.39%

หมายเหตุ - ไม่รวมรายการขายชอร์ตของสมาชิกที่เป็นผู้ร่วมค้ำหน่วยลงทุนหรือผู้ดูแลสภาพคล่องของหน่วยลงทุนของกองทุนรวมอีทีเอฟเพื่อบัญชีบริษัทประเภทเพื่อทำกำไรจากส่วนต่างของราคาหรือเพื่อดูแลสภาพคล่อง แล้วแต่กรณี

ข้อมูลในเอกสารฉบับนี้ รวบรวมมาจากแหล่งข้อมูลที่น่าเชื่อถือ อย่างไรก็ตาม บริษัทหลักทรัพย์ คิงส์ฟอร์ด จำกัด (มหาชน) ไม่สามารถที่จะยืนยันหรือรับรองความถูกต้องของข้อมูลเหล่านี้ได้ ไม่ว่าประการใด ๆ บทวิเคราะห์ในเอกสารนี้ จัดทำขึ้นโดยอ้างอิงถึงหลักเกณฑ์ทางวิชาการเกี่ยวกับหลักการวิเคราะห์ และมีได้เป็นการชี้แนะ หรือเสนอแนะให้ซื้อหรือขายหลักทรัพย์ใด ๆ การตัดสินใจซื้อหรือขายหลักทรัพย์ใด ๆ ของผู้อ่าน ไม่ว่าจะเกิดจากการอ่านบทความในเอกสารนี้หรือไม่ก็ตาม ล้วนเป็นผลจากการใช้วิจารณญาณของผู้อ่าน โดยไม่มีส่วนเกี่ยวข้องหรือพันธะผูกพันใด ๆ กับ บริษัทหลักทรัพย์ คิงส์ฟอร์ด จำกัด (มหาชน) ไม่ว่ากรณีใด

Stock Calendar



KINGSFORD

รายงานการเปลี่ยนแปลงการถือหลักทรัพย์ของผู้บริหาร (แบบ 59-2) ประจำวันที่ 13 กันยายน 2564

ชื่อผู้บริหาร	ประเภทหลักทรัพย์	วันที่ ได้มา / จำหน่าย	จำนวน	ราคา	วิธีการ ได้มา/ จำหน่าย	
GBX	นาย โอฟาร์ คุณาเปรมกิจ	หุ้นสามัญ	10/09/2564	1,000,000	1.40	ซื้อ
JWD	นาย ณีรัฐภูมิ เปาวรัตน์	หุ้นสามัญ	10/09/2564	1,000,000	-	โอน
SA	นาย อนันต์ บุรณานสรพงษ์	หุ้นสามัญ	10/09/2564	100,000	9.50	ขาย
DREIT	นางสาว ณีรัฐรินทร์ ตาลทอง	หน่วยทรัสต์	09/09/2564	101,000	5.00	ขาย
TMILL	นาย ปรีชา อรรถวิภังค์	หุ้นสามัญ	10/09/2564	200,000	4.00	ขาย
TMILL	นาย ปรีชา อรรถวิภังค์	หุ้นสามัญ	10/09/2564	100,000	4.12	ขาย
TQM	นางสาว สุภา เจริญยิ่ง	หุ้นสามัญ	10/09/2564	2,000	112.00	ซื้อ
TEAMG	นาย ไกรวุฒิ สิมธราแก้ว	หุ้นสามัญ	09/09/2564	140,000	3.40	ขาย
TU	นาย ชง นิรุตตินานนท์	หุ้นสามัญ	10/09/2564	100,000	21.80	ขาย
PJW	นาย คงศักดิ์ เหมมณฑารพ	หุ้นสามัญ	09/09/2564	4,200,000	-	โอน
PSL	นาย มินฮาจ ซาฟา	ใบแสดงสิทธิในผลประโยชน์ที่เกิดจากหลักทรัพย์อ้างอิงไทย (NVDR)อ้างอิง หุ้นสามัญ	10/09/2564	10,000	22.50	ขาย
PSL	นาย มินฮาจ ซาฟา	ใบแสดงสิทธิในผลประโยชน์ที่เกิดจากหลักทรัพย์อ้างอิงไทย (NVDR)อ้างอิง หุ้นสามัญ	10/09/2564	10,000	22.60	ขาย
PSL	นาย มินฮาจ ซาฟา	ใบแสดงสิทธิในผลประโยชน์ที่เกิดจากหลักทรัพย์อ้างอิงไทย (NVDR)อ้างอิง หุ้นสามัญ	10/09/2564	10,000	22.70	ขาย
FVC	นาย พัฒนพงษ์ คงคาร์ตัน	หุ้นสามัญ	09/09/2564	10,000	1.21	ขาย
FVC	นาย พัฒนพงษ์ คงคาร์ตัน	หุ้นสามัญ	09/09/2564	9,000	1.23	ซื้อ
FVC	นาย พัฒนพงษ์ คงคาร์ตัน	หุ้นสามัญ	10/09/2564	9,000	1.15	ขาย
MACO	นางสาว ธมนวรรณ นรินทวานิช	หุ้นสามัญ	09/09/2564	200,000	0.76	ขาย
UBIS	นาย พงสินต์ วรวิทย์	หุ้นสามัญ	09/09/2564	130,000	8.55	ขาย
RICHY	นาย สมศักดิ์ อรรถบุรณวงศ์	หุ้นสามัญ	10/09/2564	1,000,000	1.32	ขาย
TTI	นาย กัจจกร ชื่นชูจิตต์	หุ้นสามัญ	10/09/2564	100	24.80	ซื้อ
TTI	นาย กัจจกร ชื่นชูจิตต์	หุ้นสามัญ	10/09/2564	300	25.00	ซื้อ
TTI	นาย กัจจกร ชื่นชูจิตต์	หุ้นสามัญ	10/09/2564	200	25.75	ซื้อ
VIBHA	นาง ญาดา พัฒนชายน	หุ้นสามัญ	10/09/2564	2,720,600	2.20	รับโอน
VIBHA	นาย พิจิตต์ วิริยะเมตตากุล	หุ้นสามัญ	10/09/2564	600,000	2.16	ซื้อ
WINNER	นาย สุรภัทร์ โรจนวิศาล	หุ้นสามัญ	10/09/2564	100,000	2.80	ซื้อ
STGT	นาย อนันต์ พฤษพานุศักดิ์	หุ้นสามัญ	09/09/2564	10,000	36.25	ซื้อ
STGT	นาย อนันต์ พฤษพานุศักดิ์	หุ้นสามัญ	10/09/2564	20,000	35.75	ซื้อ
SPC	นาย บุญชัย โชควัฒนา	หุ้นสามัญ	03/09/2564	3,500	59.00	ซื้อ
HTC	นาย โจเซ่ เฮนริเก้ ซิทูเน	หุ้นสามัญ	23/08/2564	1,000	34.75	ซื้อ
HTC	นาย โจเซ่ เฮนริเก้ ซิทูเน	หุ้นสามัญ	24/08/2564	7,000	34.75	ซื้อ
HTC	นาย โจเซ่ เฮนริเก้ ซิทูเน	หุ้นสามัญ	09/09/2564	8,000	35.75	ซื้อ
ALL	นาย ธนากร ธนวิสิทธิ์	หุ้นสามัญ	10/09/2564	550,000	2.94	ซื้อ
EKH	นาย สุทธิพงศ์ ตั้งสัจจะพจน์	หุ้นสามัญ	10/09/2564	15,000	7.50	ซื้อ
FN	นาย โอมา สงวัฒนา	หุ้นสามัญ	10/09/2564	50,000	2.42	ขาย
AMR	นาย มารุต ศิริโก	หุ้นสามัญ	11/09/2564	50,000	6.45	ซื้อ
PSL	นาย มินฮาจ ซาฟา	ใบแสดงสิทธิในผลประโยชน์ที่เกิดจากหลักทรัพย์อ้างอิงไทย (NVDR)อ้างอิง หุ้นสามัญ	10/09/2564	10,000	22.70	ขาย

Stock Calendar



KINGSFORD

แบบรายงานการได้มาหรือจำหน่ายหลักทรัพย์ของกิจการ (แบบ 246-2) ประจำวันที่ 13 กันยายน 2564

หลักทรัพย์	ชื่อผู้ได้มา/จำหน่าย	วิธีการ	ประเภท หลักทรัพย์ ¹	% ก่อน ได้มา/ จำหน่าย	% ได้มา/ จำหน่าย	% หลัง ได้มา/ จำหน่าย	วันที่ได้มา/ จำหน่าย	% ก่อน ได้มา/ จำหน่าย (กลุ่ม) ₂	% ได้มา/ จำหน่าย (กลุ่ม) ₂	% หลัง ได้มา/ จำหน่าย (กลุ่ม) ₂
SAMART	บริษัท หลักทรัพย์จัดการกองทุนรวมบัวหลวง จำกัด	จำหน่าย	หุ้น	10.0927	0.0993	9.9934	09/09/2564	10.0927	0.0993	9.9934
AFC	นาย ณรงค์ชัย สิมะโรจน์	ได้มา	หุ้น	2.6111	0.5924	3.2035	08/09/2564	4.6269	0.5924	5.2193
NEWS	นาย ปกรณ์ มงคลธาตา	จำหน่าย	หุ้น	6.8737	6.8737	0	08/09/2564	6.8737	6.8737	0

Stock Calendar



KINGSFORD

September 2021				
Monday	Tuesday	Wednesday	Thursday	Friday

13	14	15	16	17
XD TCAP-P (1.20 תורנו) TCAP (1.20 תורנו) SSPF (0.3854 תורנו) NEWLISTED SIMAT-W5 159,347,695 Units MTC13C2201A 120 m Units GPSC13C2201A 120 m Units BDMS13C2201A 120 m Units GPSC19C2201A 120 m Units CBG19C2201A 120 m units BDMS19C2201A 120 m units S5001P2112A 50 m units S5001C2112 50 m Units MTC01C2201A 100 m Units KTC01P2201A 40 m Units JMT01C2201A 80 m Units GULF01P2201A 100 m Units GLOB01C2201A 80 m Units DELT01P2201A 20 m Units CKP01C2201 80 m Units CENT012202A 50 m Units AOT01P2201A 100 m Units ADVA01C2201B 100 m Units CBG01P2201A 30 m Units AEON01C2201 30 m Units SPRC16C2201A 90 m Units SCGP16C2201A 100 m Units KBAN16C2201A 100 m Units WHA28C2202A 154 m Units KBAN28C2202A 40 m Units INTU28C2202 28 m Units CPAL28C2202A 33 m Units AEON16C2201A 80 m Units AEON28CC02L 121 m Units PTG16C2201A 100 m Units	New Shares JCKH 111,070,230 Shares CHO 36,267,435 Shares NEWLISTED STFT13P2201A 120 m Units TISC13C2201A 120 m Units STGT13C2201B 120 m Units JMAR13C2201B 120 m Units STA13C2201A 120 m Units S5013C2112C 99 m Units STEC19C2201A 120 m Units EA19C2201A 120 m Units MTC24C2201A 50 m Units BCH24C2201A 50 m Units	XD HMPRO (0.12 תורנו) NEWLISTED AJA-W3 1,059,269,011 Units	XD TBSP (0.90 תורנו)	

20	21	22	23	24
			XD BKI (3.50 תורנו)	

XD - Excluding Dividend	XD(ST) - Excluding Stock Dividend	XM - Exclude meetings	XN - Ex-Capital Return	XI - Excluding Interest
XP - Excluding Principal	XR - Excluding Right	XW - Excluding Warrant	XS - Excluding Short-term Warrant	XA - Excluding All
XE - Excluding Exercise	*ND - No Dividend Payment	PD - Payment Date	XT - Excluding TSR ; @ - price per share / price per unit /	
XD - Excluding Dividend	XD(ST) - Excluding Stock Dividend	XM - Exclude meetings	XN - Ex-Capital Return	XI - Excluding Interest
XP - Excluding Principal	XR - Excluding Right	XW - Excluding Warrant	XS - Excluding Short-term Warrant	XA - Excluding All
XE - Excluding Exercise	*ND - No Dividend Payment	PD - Payment Date	XT - Excluding TSR ; @ - price per share / price per unit /	

Disclaimer



KINGSFORD

คำแนะนำการลงทุน และความหมายของคำแนะนำการลงทุน

Stock Rating หมายถึงการให้คำแนะนำการลงทุนของบริษัท แบ่งเป็น 3 ระดับ

Buy หมายถึง ราคาพื้นฐานสูงกว่าราคาตลาด 15% หรือมากกว่า

Hold หมายถึงราคาพื้นฐานสูงกว่าราคาตลาดไม่เกิน 15% หรือต่ำกว่าราคาตลาดไม่เกิน 15 %

Sell หมายถึง ราคาพื้นฐานต่ำกว่าราคาตลาด 15% หรือมากกว่า

เอกสารฉบับนี้จัดทำขึ้นโดยบริษัทหลักทรัพย์คิงส์ฟอร์ด จำกัด (มหาชน) ข้อมูลที่ปรากฏในเอกสารฉบับนี้จัดทำโดยอาศัยข้อมูลที่ได้มาจากแหล่งที่เชื่อหรือควรเชื่อว่ามี ความน่าเชื่อถือ และ/หรือถูกต้อง อย่างไรก็ตามบริษัทไม่ยืนยัน และไม่รับรองถึงความครบถ้วนสมบูรณ์หรือถูกต้องของข้อมูลดังกล่าว และไม่ได้ประกันราคาหรือผลตอบแทน ของหลักทรัพย์ที่ปรากฏข้างต้น แม้ว่าข้อมูลดังกล่าวจะปรากฏข้อความที่อาจเป็นหรืออาจตีความว่าเป็นเช่นนั้นได้ บริษัทจึงไม่รับผิดชอบต่อการนำเอาข้อมูล ข้อความ ความเห็น และหรือบทสรุปที่ปรากฏในเอกสารฉบับนี้ไปใช้ไม่ว่ากรณีใดๆ ข้อมูลและความเห็นที่ปรากฏอยู่ในเอกสารฉบับนี้ได้ประสงค์จะชี้ชวน เสนอแนะ หรือจูงใจให้ลงทุน ใน หรือ ซื้อหรือขายหลักทรัพย์ที่ปรากฏในเอกสารฉบับนี้และข้อมูลมีการแก้ไขเพิ่มเติมเปลี่ยนแปลงโดยมีต้องแจ้งให้ทราบล่วงหน้า ผู้ลงทุนควรใช้ดุลยพินิจอย่างรอบคอบใน การลงทุนในหรือซื้อหรือขายหลักทรัพย์ บริษัทสงวนลิขสิทธิ์ในข้อมูลที่ปรากฏในเอกสารนี้ ห้ามมิให้ผู้ใดใช้ประโยชน์ ทำซ้ำ ดัดแปลง นำออกแสดง ทำให้ปรากฏหรือเผยแพร่ ต่อสาธารณชน ไม่ว่าด้วยประการใดๆ ซึ่งข้อมูลในเอกสารนี้ไม่ว่าทั้งหมดหรือบางส่วน เว้นแต่ได้รับอนุญาตเป็นหนังสือจากบริษัทเป็นการล่วงหน้า การกล่าว คิด หรืออ้างอิง ข้อมูลบางส่วนตามสมควรในเอกสารนี้ ไม่ว่าในบทความ บทวิเคราะห์ บทวิจัย หรือในเอกสาร หรือการสื่อสารอื่นใดจะต้องกระทำโดยถูกต้อง และไม่เป็นการก่อให้เกิดการ เข้าใจผิดหรือความเสียหายแก่บริษัท ต้องรับรู้ถึงความเป็นเจ้าของลิขสิทธิ์ในข้อมูลบริษัท และต้องอ้างอิงถึงเอกสารฉบับนี้ และวันที่ในเอกสารฉบับนี้ของบริษัทโดยชัดเจน การลงทุนในหรือซื้อหรือขายหลักทรัพย์ย่อมมีความเสี่ยง ท่านควรทำความเข้าใจอย่างถ่องแท้ต่อลักษณะของหลักทรัพย์แต่ละประเภทและควรศึกษาข้อมูลของบริษัทที่ออก หลักทรัพย์และข้อมูลอื่นใดที่เกี่ยวข้องก่อนการตัดสินใจลงทุนในหรือซื้อหรือขายหลักทรัพย์

ข้อมูลในเอกสารฉบับนี้ รวบรวมมาจากแหล่งข้อมูลที่น่าเชื่อถือ อย่างไรก็ดี บริษัทหลักทรัพย์ คิงส์ฟอร์ด จำกัด(มหาชน)ไม่สามารถที่จะยืนยันหรือรับรองความถูกต้องของข้อมูลเหล่านี้ได้ ไม่ว่าประการใดๆ บทวิเคราะห์ในเอกสารนี้ จัดทำขึ้นโดยอ้างอิง หลักเกณฑ์ทางวิชาการเกี่ยวกับหลักการวิเคราะห์ และมีได้เป็นการชี้แนะ หรือเสนอแนะให้ซื้อหรือขายหลักทรัพย์ใดๆ การตัดสินใจซื้อหรือขายหลักทรัพย์ใดๆ ของผู้อ่าน ไม่ว่าจะเกิดจากการอ่านบทความในเอกสารนี้หรือไม่ก็ตาม ล้วนเป็นผลจากการใช้ วิจารณญาณของผู้อ่าน โดยไม่มีส่วนเกี่ยวข้องกับอะไรรวมทั้งกับ บริษัทหลักทรัพย์ คิงส์ฟอร์ด จำกัด(มหาชน) ไม่ว่ากรณีใด

Disclaimer



KINGSFORD

Thai Institute of Directors Association (IOD) – Corporate Governance Report Rating 2020 (CG Score) ข้อมูล 19 พฤศจิกายน 2563



AAV	BAFS	BWG	CPN	FPI	ICHI*	LANNA	MSC	PG	PTTGC	THREL	TSC	VGI
ADVANC	BANPU	CENTEL	CSS	FPT	III	LH	MTC	PHOL	PYLON	TIP	TSR	VIH
AF	BAY	CFRESH	DELTA	FSMART	ILINK	LHFG	NCH	PLANB	Q-CON	TIPCO	TSTE	WACOAL
AIRA	BCP	CHEWA	DEMCO	GBX	INTUCH	LIT	NCL	PLANET	QH	TISCO	TSTH	WAVE
AKP	BCPG	CHO	DRT	GC	IRPC	LPN	NEP	PLAT	QTC	TK	TTA	WHA
AKR	BDMS	CIMBT	DTAC	GCAP	IVL	MAKRO	NKI	PORT	RATCH	TKT	TTCL	WHAUP
ALT	BEC	CK	DTC	GEL	JKN	MALEE	NOBLE*	PPS	RS	TMB	TTW	WICE
AMA	BEM	CKP	DV8	GFPT	JSP	MBK	NSI	PR9	S	TMILL	TU	WINNER
AMATA	BGRIM	CM	EA	GGC	JWD	MBKET	NVD	PREB	S & J	TNDT	TVD	
AMATAV	BIZ	CNT	EASTW	GPSC	K	MC	NYT	PRG	SAAM	TNL	TVI	
ANAA	BKI	COL	ECF	GRAMMY	KBANK	MCOT	OISHI	PRM	SABINA	TOA	TVO	
AOT	BLA	COMAN	ECL	GUNKUL	KCE	METCO	ORI	PSH	SAMART	TOP	TWPC	
AP	BOL	COTTO	EGCO	HANA	KKP	MFEC	OTO	PSL	SAMTEL	TPBI	U	
ARIP	BPP	CPALL	EPG	HARN	KSL	MINT	PAP	PTG	SAT	TQM	UAC	
ARROW	BRR	CPF	ETE	HMPRO	KTB	MONO	PCSGH	PTT	SC	TRC	UBIS	
ASP	BTS	CPI	FNS	ICC	KTC	MOONG	PDJ	PTTEP	SCB	TRUE	UV	



2S	ASEFA	BTW	CWT	GL	TEL	LOXLEY	NEX	PT	SHR	SUC	TMI	UOBKH
ABM	ASIA	CBG	DCC	GLAND	J	LPH	NINE	QLT	SIAM	SUN	TMT	UP
ACE	ASIAN	CEN	DCON	GLOBAL	JAS	LRH	NTV	RCL	SINGER	SYNEX	TNITY	UPF
ACG	ASIMAR	CGH	DDD	GLOCON	JCK	LST	NWR	RICHY	SKE	T	TNP	UPOIC
ADB	ASK	CHARNA	DOD	GPI	JCKH	M	OCC	RML	SKR	TAE	TNR	UT
AEC	ASN	CHAYO	DOHOME	GULF	JMART	MACO	OGC	RPC	SKY	TAKUNI	TOG	UTP
AEONTS	ATP30	CHG	EASON	GYT	JMT	MAJOR	OSP	RWI	SMIT	TBSP	TPA	UWC
AGE	AUCT	CHOTI	EE	HPT	KBS	MBAX	PATO	S11	SMT	TCC	TPAC	VL
AH	AWC	CHOW	ERW	HTC	KCAR	MEGA	PB	SALEE	SNP	TCCM	TPCORP	VNT
AHC	AYUD	C	ESTAR	CN	KGI	META	PDG	SAMCO	SPA	TEAM	TPOLY	VPO
AIT	B	CIG	FE	FS	KIAT	MFC	PDI	SANKO	SPC	TEAMG	TPS	WIJK
ALLA	BA	CMC	FLOYD	LM	KOOL	MGT	PIMO	SAPPE	SPCG	TFG	TRITN	WP
AMANAH	BAM	COLOR	FN	MH	KTIS	MILL	PJW	SAWAD	SR	TIGER	TRT	XO
AMARIN	BBL	COM7	FORTH	NET	KWC	MITSIB	PL	SCI	SRICHA	TITLE	TRU	YUASA
APCO	BFIT	CPL	FSS	NSURE	KWM	MK	PM	SCP	SSC	TKN	TSE	ZEN
APCS	BGC	CRC	FTE	RC	L&E	MODERN	PPP	SE	SSF	TKS	TVT	ZIGA
APURE	BJC	CRD	FVC	RCP	LALIN	MTI	PRIN	SEG	STANLY	TM	TWP	ZMICO
AQUA	BJCHT	CSC	GENCO	T	LDC	MVP	PRINC	SFP	STI	TMC	UEC	
ASAP	BROOK	CSP	GJS	ITD*	LHK	NETBAY	PSTC	SGF	STPI	TMD	UMI	



7UP	AU	BM	CMAN	ESSO	INSET	KYE	NC	PK	RBF	SISB	SUPER	TPLAS
A	B52	BR	CMO	FMT	IP	LEE	NDR	PLE	RCI	SKN	SVOA	TTI
ABICO	BC	BROCK	CMR	GIFT	JTS	MATCH	NER	PMTA	RJH	SLP	TC	TYCN
AJ	BCH	BSBM	CPT	GREEN	JUBILE	MATI	NFC	POST	ROJNA	SMART	TCCC	UKEM
ALL	BEAUTY	BSM	CPW	GSC	KASET	M-CHAI	NNCL	PPM	RP	SOLAR	THMUI	UMS
ALUCON	BGT	BTNC	CRANE	GTB	KCM	MCS	NPK	PRAKIT	RPH	SPG	TIW	VCOM
AMC	BH	CAZ	CSR	HTECH	KKC	MDX	NUSA	PRECHA	RSP	SQ	TNH	VRANDA
APP	BIG	CCP	D	HUMAN	KUMWEL	MJD	OCEAN	PRIME	SF	SSP	TOPP	WIN
ARIN	BKD	CGD	EKH	IHL	KUN	MM	PAF	PROUD	SFLEX	STARK	TPCH	WORK
AS	BLAND	CITY	EP	INOX	KWG	MORE	PF	PTL	SGP	STC	TPIPP	WPH

ช่วงคะแนน	สัญลักษณ์	ความหมาย
90 - 100		ดีเลิศ
80 - 89		ดีมาก
70 - 79		ดี
60 - 69		ดีพอใช้
50 - 59		ผ่าน
ต่ำกว่า 50	No logo given	N/A

การเปิดเผยผลการสำรวจของสมาคมส่งเสริมสถาบันกรรมการบริษัทไทย (IOD) ในเรื่องการกำกับดูแลกิจการ (Corporate Governance) นี้เป็นการดำเนินการตามนโยบายของสำนักงานคณะกรรมการกำกับหลักทรัพย์และตลาดหลักทรัพย์ โดยการสำรวจของ IOD เป็นการสำรวจและประเมินจากข้อมูลของบริษัทจดทะเบียนในตลาดหลักทรัพย์แห่งประเทศไทยและตลาดหลักทรัพย์เอ็มเอไอ ที่มีการเปิดเผยต่อสาธารณะและเป็นข้อมูลที่ผู้ลงทุนทั่วไปสามารถเข้าถึงได้ ดังนั้นผลสำรวจดังกล่าวจึงเป็นการนำเสนอในมุมมองของบุคคลภายนอกโดยไม่ได้เป็นการประเมินการปฏิบัติและมิได้มีการใช้ข้อมูลภายในในการประเมิน ซึ่งผลการสำรวจดังกล่าว เป็นผลการสำรวจ ณ วันที่ปรากฏในรายงานการกำกับดูแลกิจการบริษัทจดทะเบียนไทยเท่านั้น ดังนั้นผลการสำรวจจึงอาจเปลี่ยนแปลงได้ภายหลังจากวันดังกล่าว ทั้งนี้บริษัทหลักทรัพย์ คิงส์ฟอร์ด จำกัด (มหาชน) มิได้ยืนยันหรือรับรองถึงความถูกต้องของผลการสำรวจดังกล่าวแต่อย่างใด

ข้อมูลในเอกสารฉบับนี้ รวบรวมมาจากแหล่งข้อมูลที่น่าเชื่อถือ อย่างไรก็ตาม บริษัทหลักทรัพย์ คิงส์ฟอร์ด จำกัด(มหาชน)ไม่สามารถที่จะยืนยันหรือรับรองความถูกต้องของข้อมูลเหล่านี้ได้ ไม่ว่าประการใดๆ บทวิเคราะห์ในเอกสารนี้ จัดทำขึ้นโดยอ้างอิงหลักเกณฑ์ทางวิชาการเกี่ยวกับหลักการวิเคราะห์ และมิได้เป็นการชี้แนะ หรือเสนอแนะให้ซื้อหรือขายหลักทรัพย์ใดๆ การตัดสินใจซื้อหรือขายหลักทรัพย์ใดๆ ของผู้อ่าน ไม่ว่าจะเกิดจากการอ่านบทความในเอกสารนี้หรือไม่ก็ตาม ล้วนเป็นผลจากการใช้วิจารณญาณของผู้อ่าน โดยไม่มีส่วนเกี่ยวข้องกับหรือผูกพันใดๆ กับ บริษัทหลักทรัพย์ คิงส์ฟอร์ด จำกัด(มหาชน) ไม่ว่ากรณีใด

Disclaimer



KINGSFORD

Anti-Corruption Progress Indicator 2019

บริษัทจดทะเบียนที่ได้ประกาศเจตนารมณ์เข้าร่วม CAC

7UP	AMATA	BKD	CI	EP	FSMART	JKN	KWG	NOBLE	SAAM	SINGER	SUPER	TRITN	ZIGA
ABICO	AMATAV	BM	COTTO	ERW	GPI	JMART	LDC	NOK	SAPPE	SKR	SYNEX	TTA	
AF	ANAN	BROCK	DDD	ESTAR	ILINK	JMT	MAJOR	PK	SCI	SPALI	THAI	UPF	
ALT	APURE	BUI	EA	ETE	IRC	JSP	META	PLE	SE	SSP	TKS	UV	
AMARIN	B52	CHO	EFORL	EVER	J	JTS	NCL	ROJNA	SHANG	STANLY	TOPP	WIN	

บริษัทจดทะเบียนที่ได้ได้รับการรับรอง CAC

2S	BCP	CIG	EGCO	HTC	KTC	MOONG	PCSGH	PSL	SCC	SPRC	THIP	TRU	WHA
ADVANC	BCPG	CIMBT	FE	ICC	KWC	MPG	PDG	PSTC	SCCC	SRICHA	THRE	TRUE	WHAUP
AI	BGC	CM	FNS	ICHI	L&E	MSC	PDI	PT	SCG	SSF	THREL	TSC	WICE
AIE	BGRIM	CMC	FPI	IFS	LANNA	MTC	PDJ	PTG	SCN	SSSC	TIP	TSTH	WIK
AIRA	BJCHI	COL	FPT	INET	LHFG	MTI	PE	PTT	SEAOIL	SST	TIPCO	TTCL	XO
AKP	BKI	COM7	FSS	INSURE	LHK	NBC	PG	PTTEP	SE-ED	STA	TISCO	TU	ZEN
AMA	BLA	CPALL	FTE	INTUCH	LPN	NEP	PHOL	PTTGC	SELIC	SUSCO	TKT	TVD	
AMANAH	BPP	CPF	GBX	IRPC	LRH	NINE	PL	PYLON	SENA	SVI	TMB	TVI	
AP	BROOK	CPI	GC	ITEL	M	NKI	PLANB	Q-CON	SGP	SYNTEC	TMD	TVO	
AQUA	BRR	CPN	GCAP	IVL	MAKRO	NMG	PLANET	QH	SIRI	TAE	TMILL	TWPC	
ARROW	BSBM	CSC	GEL	K	MALEE	NNCL	PLAT	QLT	SITHAI	TAKUNI	TMT	U	
ASK	BTS	DCC	GFPT	KASET	MBAX	NSI	PM	QTC	SMIT	TASCO	TNITY	UBIS	
ASP	BWG	DELTA	GGC	KBANK	MBK	NWR	PPP	RATCH	SMK	TBSP	TNL	UEC	
AYUD	CEN	DEMCO	GJS	KBS	MBKET	OCC	PPPM	RML	SMPC	TCAP	TNP	UKEM	
B	CENTEL	DIMET	GPSC	KCAR	MC	OCEAN	PPS	RW	SNC	TCMC	TNR	UOBKH	
BAFS	CFRESH	DRT	GSTEEL	KCE	MCOT	OGC	PREB	S&J	SNP	TFG	TOG	UWC	
BANPU	CGH	DTAC	GUNKUL	KGI	MFC	ORI	PRG	SABINA	SORKON	TFI	TOP	VGI	
BAY	CHEWA	DTC	HANA	KKP	MFEC	PAP	PRINC	SAT	SPACK	TFMAMA	TPA	VIH	
BBL	CHOTI	EASTW	HARN	KSL	MINT	PATO	SC	SPC	THANI	TPCORP	VNT	WNT	
BCH	CHOW	ECL	HMPRO	KTB	MONO	PB	PSH	SCB	SPI	THCOM	TPP	WACOAL	

คำชี้แจง ข้อมูลบริษัทที่เข้าร่วมโครงการแนวร่วมปฏิบัติของภาคเอกชนไทยในการต่อต้านทุจริต (Thai CAC) ของสมาคมส่งเสริมสถาบันกรรมการบริษัทไทย มี 2 กลุ่ม คือ

- ได้ประกาศเจตนารมณ์เข้าร่วม CAC

- ได้รับการรับรอง CAC

การเปิดเผยผลการประเมินดัชนีชี้วัดความคืบหน้าการป้องกันการมีส่วนเกี่ยวข้องกับการทุจริตคอร์รัปชัน (Anti-corruption Progress Indicators) ของบริษัทจดทะเบียนในตลาดหลักทรัพย์แห่งประเทศไทยซึ่งจัดทำโดยสถาบันไทยพัฒน์นี้ เป็นการดำเนินการตามนโยบายและตามแผนพัฒนาความยั่งยืนสำหรับบริษัทจดทะเบียนของสำนักงานคณะกรรมการกำกับหลักทรัพย์และตลาดหลักทรัพย์ โดยผลการประเมินดังกล่าวของสถาบันไทยพัฒน์ อาศัยข้อมูลที่ได้รับจากบริษัทจดทะเบียนตามบริษัทจดทะเบียนได้ระบุในแบบแสดงข้อมูลเพื่อการประเมิน Anti-corruption ซึ่งได้อ้างอิงข้อมูลมาจากแบบแสดงรายการข้อมูลประจำปี (แบบ 56-1) รายงานประจำปี (แบบ 56-2) หรือในบุคคลภายนอก โดยมิได้เป็นการประเมินการปฏิบัติของบริษัทจดทะเบียนในตลาดหลักทรัพย์แห่งประเทศไทย และมีได้ใช้ข้อมูลภายใต้เพื่อการประเมินเนื่องจากการประเมินดังกล่าวเป็นเพียงผลการประเมิน ณ วันที่ปรากฏในผลการประเมินเท่านั้น ดังนั้นผลการประเมินจึงอาจเปลี่ยนแปลงได้ภายหลังวันดังกล่าว หรือเมื่อข้อมูลที่เกี่ยวข้องมีการเปลี่ยนแปลง ทั้งนี้ บริษัทหลักทรัพย์ คิงส์ฟอร์ด จำกัด (มหาชน) มิได้ยืนยัน ตรวจสอบ หรือรับรองความถูกต้องครบถ้วนของผลการประเมินดังกล่าวแต่อย่างใด

ข้อมูลในเอกสารฉบับนี้ รวบรวมมาจากแหล่งข้อมูลที่นำเชื่อถือ อย่างไรก็ตาม บริษัทหลักทรัพย์ คิงส์ฟอร์ด จำกัด (มหาชน) ไม่สามารถที่จะยืนยันหรือรับรองความถูกต้องของข้อมูลเหล่านี้ได้ ไม่ว่าประการใดๆ บทวิเคราะห์ในเอกสารนี้ จัดทำขึ้นโดยอ้างอิงหลักเกณฑ์ทางวิชาการเกี่ยวกับหลักการวิเคราะห์ และมีได้เป็นการชี้แนะ หรือเสนอแนะให้ซื้อหรือขายหลักทรัพย์ใดๆ การตัดสินใจซื้อหรือขายหลักทรัพย์ใดๆ ของผู้อ่าน ไม่ว่าจะเกิดจากการอ่านบทความในเอกสารนี้หรือไม่ก็ตาม ล้วนเป็นผลจากการใช้วิจารณญาณของผู้อ่าน โดยไม่มีส่วนเกี่ยวข้องหรือพันธะผูกพันใดๆ กับ บริษัทหลักทรัพย์ คิงส์ฟอร์ด จำกัด (มหาชน) ไม่ว่ากรณีใด